

BAB V

KESIMPULAN DAN SARAN

5.1. Kesimpulan

Berdasarkan hasil yang didapat dalam penelitian ini serta analisis data yang telah dilakukan maka dapat disimpulkan beberapa hal, yaitu:

- (1) Berdasarkan analisis mean aritmatika dan one sample t test diperoleh hasil yang menunjukkan bahwa penilaian konsumen terhadap bauran pemasaran PT. Nusantara Tour and Travel cabang Yogyakarta adalah baik.
 - a. Hal ini dapat disimpulkan bahwa penilaian konsumen terhadap bauran pemasaran ditinjau dari variabel produk dimana PT. Nusantara Tour and Travel cabang Yogyakarta selalu memperkenalkan hal-hal yang merupakan terobosan baru dan inovatif, produk jasa yang ditawarkan variatif dan menarik, kesesuaian antara produk dan janji yang diberikan, karyawan bertindak ramah dalam memberikan pelayanan, produk jasa yang ditawarkan sesuai dengan harapan konsumen adalah baik.
 - b. Hal ini dapat disimpulkan bahwa penilaian konsumen terhadap bauran pemasaran ditinjau dari variabel lokasi yaitu PT. Nusantara Tour and Travel cabang Yogyakarta memiliki lokasi usaha yang strategis dan mudah dijangkau, fasilitas pelengkap bersih dan nyaman, fasilitas pelengkap memberikan rasa aman dalam bertransaksi, keadaan bangunan

dan perlengkapan fasilitas sangat representatif dan PT. Nusantara Tour and Travel cabang Yogyakarta memiliki reputasi yang baik adalah baik.

c. Hal ini dapat disimpulkan bahwa penilaian konsumen terhadap bauran pemasaran PT. Nusantara Tour and Travel cabang Yogyakarta ditinjau dari variabel harga yaitu harga produk jasa PT. Nusantara Tour and Travel cabang Yogyakarta sebanding dengan kualitasnya, PT. Nusantara Tour and Travel cabang Yogyakarta memberikan potongan harga, PT. Nusantara Tour and Travel cabang Yogyakarta menaikkan harga, harga yang murah, kenaikan harga produk jasa PT. Nusantara Tour and Travel cabang Yogyakarta tinggi adalah baik.

d. Hal ini dapat disimpulkan bahwa penilaian konsumen terhadap bauran pemasaran iklan PT. Nusantara Tour and Travel cabang Yogyakarta ditinjau dari variabel promosi yaitu iklan PT. Nusantara Tour and Travel cabang Yogyakarta menarik, PT. Nusantara Tour and Travel cabang Yogyakarta memberikan potongan harga, memberikan hadiah, konsumen ingin membuktikan pesan iklan, pemasangan papan reklame PT. Nusantara Tour and Travel cabang Yogyakarta menarik adalah baik.

(2) Berdasarkan analisis T test diperoleh hasil yang menunjukkan bahwa tidak ada perbedaan penilaian konsumen terhadap bauran pemasaran PT. Nusantara Tour and Travel cabang Yogyakarta ditinjau dari jenis kelamin.

(3) Berdasarkan analisis One Way Anova diperoleh hasil yang menunjukkan bahwa tidak ada perbedaan penilaian konsumen terhadap bauran pemasaran

PT. Nusantara Tour and Travel cabang Yogyakarta ditinjau dari usia dan pekerjaan.

5.2. Saran

Berdasarkan kesimpulan yang telah didapatkan, maka peneliti memberikan saran-saran sehubungan dengan penelitian yang telah dilakukan sebagai berikut:

- (1) Secara keseluruhan penilaian konsumen terhadap bauran pemasaran PT. Nusantara Tour and Travel cabang Yogyakarta ini adalah baik. Dengan kata lain bauran pemasaran PT. Nusantara Tour and Travel cabang Yogyakarta yang terdiri dari produk, lokasi, harga dan promosi secara umum dapat memuaskan selera konsumen maka kinerja PT. Nusantara Tour and Travel cabang Yogyakarta telah menghasilkan penilaian yang baik dari sikap konsumen tersebut dapat dipertahankan dan ditingkatkan.
- (2) Dari kesimpulan terhadap hasil penelitian diperoleh bahwa tidak ada perbedaan penilaian konsumen terhadap bauran pemasaran PT. Nusantara Tour and Travel cabang Yogyakarta di tinjau dari jenis kelamin, usia dan pekerjaan. Perusahaan tidak perlu memberikan kebijakan khusus seperti yang diinginkan konsumen berdasarkan jenis kelamin, usia dan pekerjaan.

DAFTAR PUSTAKA

- Azwar, Saifudin, *Reliabilitas dan Validitas*, Pustaka pelajar, Yogyakarta, 1997.
- Djarwanto, PS dan Pangestu Subagyo, 1993, *Statistik Induktif*, BPFE UGM, Yogyakarta.
- Djarwanto, PS, 1996, *Mengenal Beberapa Uji Statistik dalam Penelitian*, Liberty, Yogyakarta.
- E. Jerome Mc carthy, 1993, *Dasar-Dasar pemasaran*, edisi 3, Erlangga, Jakarta.
- Engel, James F, Roger D. Blackwell dan Paul W. Miniard, 1994, *Perilaku Konsumen*, jilid I, Edisi VI, alaih bahasa FX. Budiyanto, Binarupa Aksara, Jakarta.
- Fandi Tjiptono, 1997, *Manajemen Jasa*, Yoryakarta, Andi Offset.
- Kotler, Phillip dan Amstrong, 1995, *Dasar-Dasar Pemasaran*, Jilid 2, Edisi 2, Alih bahasa Drs. Alexander Sindoro, Prehallindo, Jakarta.
- Kotler, Phillip, 1993, *Manajemen Pemasaran: Analisis, perencanaan, implementasi dan kontrol*, edisi VI, jilid 2, Erlangga, Jakarta.
- Stanton, William J, 1994, *Prinsip Pemasaran*, jilid 1, Edisi 2, Cetakan 4, Erlangga Jakarta.
- , 1996, *Prinsip Pemasaran*, Jilid 2, Edisi 7, Cetakan 4, alih bahasa Sadu Sundaru, Erlangga, Jakarta.
- Swasta, Basu dan T. Hani Handoko, 1987, *Manajemen Pemasaran Analisa Sikap Konsumen*, Liberty, Yogyakarta.
- Swasta, Basu dan Irawan, 1997, *Manajemen Pemasaran Modern*, edisi 2, cetakan, 5, Liberty, yogyakarta.

Supranto, J. M.A., 1997, *Metode Riset dan Aplikasi dalam Pemasaran*, Edisi VI, PT. Rineka Cipta, Jakarta.

-----, 1997, *Statistik Teori dan Aplikasi*, Edisi V, Jilid I, Edisi 5, Erlangga, Jakarta.

-----, 1997, *Teknik Riset Pemasaran Dan Peramalan Penjualan*, Ghalia Indonesia, Jakarta.





serviens in lumine veritatis

LAMPIRAN

Lampiran 1 KUESIONER

Kepada Yth
Bapak/Ibu/Saudara/I
Di tempat.

Dengan hormat,

Dengan segala kerendahan hati, di dalam rangka menyelesaikan studi di Universitas Atma Jaya Yogyakarta, Program Studi Manajemen, saya yang beridentitas:

Nama : Herry Chandra

Nomor Mahasiswa : 10582/EM

Memberitahukan bahwa saya saat ini sedang mengadakan penelitian untuk skripsi yang berjudul **Analisis Penilaian Konsumen Terhadap Atribut-atribut Bauran Pemasaran Pada PT. Nusantara Tour and Travel Cabang Yogyakarta**. Tujuan penelitian ini adalah untuk meneliti bagaimanakah penilaian konsumen terhadap atribut-atribut pemasaran pada PT. Nusantara Tour and Travel Cabang Yogyakarta.

Demi tercapainya tujuan penelitian ini, maka peneliti memohon kesediaan Bapak/Ibu untuk membantu mengisi daftar pertanyaan yang telah disediakan. Mohon sekiranya Bapak/ibu mengisi kuesioner ini sesuai dengan keadaan yang sebenarnya.

Sebelumnya peneliti mengucapkan terimakasih atas kesediaan Bapak/Ibu yang telah meluangkan waktu untuk mengisi kuesioner ini.

Hormat saya

Herry Chandra

BAGIAN I

Pertanyaan ini berkaitan dengan data pribadi anda.

Petunjuk: Berilah tanda silang (x) pada jawaban yang anda pilih.

1. Jenis Kelamin Anda?
 - a. Laki-laki
 - b. Perempuan
2. Usia Anda?
 - a. 20 – 34 tahun
 - b. 35 – 44 tahun
 - c. > 45 tahun
3. Profesi Anda?
 - a. Karyawan swasta
 - b. Wiraswasta
 - c. Pegawai Negeri Sipil/PNS

BAGIAN II

Pertanyaan khusus mengenai variabel yang berkaitan dengan bauran pemasaran.

Petunjuk: Pilihlah jawaban yang menurut Anda jawaban yang tepat dengan memberi tanda (√) pada jawaban yang tersedia.

SS = (Sangat setuju) S = (Setuju) N = (Netral) TS = (Tidak Setuju)

STS = (Sangat Tidak setuju)

PRODUK

No	Pertanyaan	SS	S	N	TS	STS
1	PT. Nusantara Tour and Travel Cabang Yogyakarta inovatif/selalu memperkenalkan hal-hal yang merupakan terobosan baru.					
2	Produk jasa yang ditawarkan PT. Nusantara Tour and Travel Cabang Yogyakarta variatif dan menarik.					
3	PT. Nusantara Tour and Travel Cabang Yogyakarta dalam memberikan produk jasanya sesuai dengan apa yang dijanjikan.					
4	Karyawan PT. Nusantara Tour and Travel Cabang Yogyakarta bertindak ramah dan jujur dalam memberikan pelayanan.					
5	Produk jasa yang ditawarkan PT. Nusantara Tour and Travel Cabang Yogyakarta sesuai dengan apa yang anda harapkan.					

LOKASI

No	Pertanyaan	SS	S	N	TS	STS
1	Lokasi PT. Nusantara Tour and Travel Cabang Yogyakarta strategis dan mudah dijangkau.					
2	Fasilitas pelengkap seperti toilet, parkir dan ruang tunggu yang disediakan PT. Nusantara Tour and Travel Cabang Yogyakarta bersih dan nyaman.					
3	Fasilitas pelengkap pada PT. Nusantara Tour and Travel Cabang Yogyakarta memberikan rasa aman dalam bertransaksi.					
4	Keadaan bangunan kantor dan perlengkapan fasilitas representatif.					
5	PT. Nusantara Tour and Travel Cabang Yogyakarta mempunyai reputasi yang baik.					

HARGA

No	Pertanyaan	SS	S	N	TS	STS
1	Harga produk jasa dari PT. Nusantara Tour and Travel Cabang Yogyakarta sebanding dengan kualitasnya.					
2	PT. Nusantara Tour and Travel Cabang Yogyakarta memberikan potongan harga.					
3	PT. Nusantara Tour and Travel Cabang Yogyakarta menaikkan harga.					
4	Anda membeli produk jasa dari PT. Nusantara Tour and Travel Cabang Yogyakarta karena harganya murah.					
5	Anda merasa bahwa kenaikan harga produk jasa PT. Nusantara Tour and Travel Cabang Yogyakarta sangat tinggi.					

PROMOSI

No	Pertanyaan	SS	S	N	TS	STS
1	Iklan PT. Nusantara Tour and Travel Cabang Yogyakarta menarik.					
2	PT. Nusantara Tour and Travel Cabang Yogyakarta memberikan potongan harga.					
3	PT. Nusantara Tour and Travel Cabang Yogyakarta memberikan hadiah.					
4	Anda membeli produk jasa PT. Nusantara Tour and Travel Cabang Yogyakarta karena ingin membuktikan pesan iklan.					
5	Pemasangan papan reklame PT. Nusantara Tour and Travel Cabang Yogyakarta menarik.					

mpiran 2
a jawaban responden tahap 1

No	Item pertanyaan									
	prduk	prduk	prduk	prduk	prduk	Lkasi	Lkasi	Lkasi	Lkasi	Lkasi
	1	2	3	4	5	1	2	3	4	5
1	2	2	2	1	4	4	2	5	3	5
2	3	2	3	1	4	1	2	1	1	1
3	2	1	1	1	5	4	2	1	1	5
4	2	1	2	2	1	1	4	5	3	4
5	2	4	1	2	4	3	4	4	4	1
6	2	4	2	1	4	4	3	4	2	4
7	2	1	2	4	3	2	1	1	2	4
8	1	1	2	1	3	1	4	4	4	5
9	1	3	2	2	3	3	2	1	2	1
10	1	3	2	2	3	3	2	1	4	3
11	2	2	2	1	1	4	3	1	1	1
12	2	2	1	3	4	1	1	4	4	3
13	1	2	2	3	4	4	2	4	1	3
14	2	4	1	3	3	4	3	4	4	4
15	2	2	3	3	1	4	4	3	4	5
16	3	2	1	2	4	1	2	1	1	1
17	2	2	1	4	1	1	2	1	1	4
18	2	4	4	2	1	4	1	5	4	4
19	2	2	4	3	4	5	4	5	1	4
20	2	1	3	4	2	5	2	4	1	1
21	3	2	1	2	5	4	5	1	4	2
22	1	2	5	2	5	4	2	4	5	5
23	4	5	5	2	5	4	2	2	4	4
24	3	2	5	4	4	4	5	2	4	4
25	4	4	2	4	5	4	2	2	4	4
26	4	4	2	4	3	5	3	2	4	4
27	1	4	5	4	5	4	2	4	4	4
28	4	4	2	4	4	5	4	4	4	2
29	3	4	2	4	2	5	1	3	4	5
30	4	3	5	1	4	4	5	4	3	5

lo	Item pertanyaan									
	harga 1	harga 2	harga 3	harga 4	harga 5	promsi 1	promsi 2	promsi 3	promsi 4	promsi 5
1	3	3	1	4	3	2	3	2	2	3
2	4	1	1	1	4	2	3	2	2	4
3	4	2	1	4	1	4	2	3	3	1
4	5	5	1	1	4	4	3	3	2	1
5	4	4	2	4	3	1	3	2	3	4
6	5	5	2	1	4	3	4	2	4	5
7	1	1	3	5	3	2	3	3	4	3
8	5	1	4	1	4	3	4	3	2	3
9	5	1	2	5	3	1	1	1	1	3
10	1	1	2	1	1	1	2	1	1	2
11	2	5	2	2	1	2	2	2	4	2
12	4	3	4	3	2	4	4	4	4	1
13	4	1	4	2	4	1	2	1	3	2
14	4	4	1	4	1	1	4	1	3	4
15	1	2	2	4	4	2	2	2	3	3
16	4	4	2	5	3	2	2	2	3	1
17	4	1	2	4	4	2	2	3	1	2
18	4	1	2	4	5	1	5	5	5	5
19	3	1	2	1	1	1	4	2	3	5
20	4	1	1	4	1	4	4	2	2	2
21	4	5	1	5	5	5	5	5	4	2
22	4	4	4	3	4	5	4	2	3	5
23	4	4	4	3	3	3	5	4	2	4
24	3	4	4	4	4	4	4	4	3	4
25	5	4	4	4	4	4	4	4	4	5
26	4	5	4	5	2	2	5	2	4	5
27	5	2	4	5	4	4	5	4	5	5
28	4	5	4	5	4	4	5	4	5	4
29	5	4	4	5	4	4	5	3	5	4
30	5	2	4	3	5	5	4	3	4	4

lampiran 3
hasil olah data uji validitas

Correlations

		produk1	produk2	produk3	produk4	produk5	TOTAL
produk1	Pearson Correlation	1.000	.391	.088	.186	.199	.528
	Sig. (1-tailed)	.	.016	.321	.163	.146	.001
	N	30	30	30	30	30	30
produk2	Pearson Correlation	.391	1.000	.178	.171	.194	.702
	Sig. (1-tailed)	.016	.	.173	.183	.152	.000
	N	30	30	30	30	30	30
produk3	Pearson Correlation	.088	.178	1.000	.043	.175	.431
	Sig. (1-tailed)	.321	.173	.	.411	.177	.009
	N	30	30	30	30	30	30
produk4	Pearson Correlation	.186	.171	.043	1.000	-.106	.447
	Sig. (1-tailed)	.163	.183	.411	.	.288	.007
	N	30	30	30	30	30	30
produk5	Pearson Correlation	.199	.194	.175	-.106	1.000	.515
	Sig. (1-tailed)	.146	.152	.177	.288	.	.002
	N	30	30	30	30	30	30
TOTAL	Pearson Correlation	.528	.702	.431	.447	.515	1.000
	Sig. (1-tailed)	.001	.000	.009	.007	.002	.
	N	30	30	30	30	30	30

Correlations

		lokasi1	lokasi2	lokasi3	lokasi4	lokasi5	TOTAL
lokasi1	Pearson Correlation	1.000	.154	.234	.198	.175	.580
	Sig. (1-tailed)	.	.209	.107	.147	.177	.000
	N	30	30	30	30	30	30
lokasi2	Pearson Correlation	.154	1.000	.149	.172	.012	.410
	Sig. (1-tailed)	.209	.	.216	.182	.476	.012
	N	30	30	30	30	30	30
lokasi3	Pearson Correlation	.234	.149	1.000	.280	.332	.621
	Sig. (1-tailed)	.107	.216	.	.067	.037	.000
	N	30	30	30	30	30	30
lokasi4	Pearson Correlation	.198	.172	.280	1.000	.380	.699
	Sig. (1-tailed)	.147	.182	.067	.	.019	.000
	N	30	30	30	30	30	30
lokasi5	Pearson Correlation	.175	.012	.332	.380	1.000	.624
	Sig. (1-tailed)	.177	.476	.037	.019	.	.000
	N	30	30	30	30	30	30
TOTAL	Pearson Correlation	.580	.410	.621	.699	.624	1.000
	Sig. (1-tailed)	.000	.012	.000	.000	.000	.
	N	30	30	30	30	30	30

Correlations

		harga1	harga2	harga3	harga4	harga5	TOTAL
harga1	Pearson Correlation	1.000	.202	.200	.047	.376	.458
	Sig. (1-tailed)	.	.142	.144	.402	.020	.005
	N	30	30	30	30	30	30
harga2	Pearson Correlation	.202	1.000	.110	.168	.076	.539
	Sig. (1-tailed)	.142	.	.282	.187	.345	.001
	N	30	30	30	30	30	30
harga3	Pearson Correlation	.200	.110	1.000	.127	.315	.517
	Sig. (1-tailed)	.144	.282	.	.251	.045	.002
	N	30	30	30	30	30	30
harga4	Pearson Correlation	.047	.168	.127	1.000	.124	.542
	Sig. (1-tailed)	.402	.187	.251	.	.256	.001
	N	30	30	30	30	30	30
harga5	Pearson Correlation	.376	.076	.315	.124	1.000	.451
	Sig. (1-tailed)	.020	.345	.045	.256	.	.006
	N	30	30	30	30	30	30
TOTAL	Pearson Correlation	.458	.539	.517	.542	.451	1.000
	Sig. (1-tailed)	.005	.001	.002	.001	.006	.
	N	30	30	30	30	30	30

Correlations

		promosi1	promosi2	promosi3	promosi4	promosi5	TOTAL
promosi1	Pearson Correlation	1.000	.469	.562	.333	-.020	.650
	Sig. (1-tailed)	.	.004	.001	.036	.457	.000
	N	30	30	30	30	30	30
promosi2	Pearson Correlation	.469	1.000	.615	.603	.582	.896
	Sig. (1-tailed)	.004	.	.000	.000	.000	.000
	N	30	30	30	30	30	30
promosi3	Pearson Correlation	.562	.615	1.000	.507	.117	.753
	Sig. (1-tailed)	.001	.000	.	.002	.269	.000
	N	30	30	30	30	30	30
promosi4	Pearson Correlation	.333	.603	.507	1.000	.393	.766
	Sig. (1-tailed)	.036	.000	.002	.	.016	.000
	N	30	30	30	30	30	30
promosi5	Pearson Correlation	-.020	.582	.117	.393	1.000	.581
	Sig. (1-tailed)	.457	.000	.269	.016	.	.000
	N	30	30	30	30	30	30
TOTAL	Pearson Correlation	.650	.896	.753	.766	.581	1.000
	Sig. (1-tailed)	.000	.000	.000	.000	.000	.
	N	30	30	30	30	30	30

bab 4
analisis data uji reliabilitas

*** Method 1 (space saver) will be used for this analysis *****

RELIABILITY ANALYSIS - SCALE (SPLIT)

	Mean	Std Dev	Cases	
1.	P1	2.3000	.9879	30.0
2.	P2	2.6333	1.1885	30.0
3.	P3	2.5000	1.3834	30.0
4.	P4	2.5333	1.1666	30.0
5.	P5	3.3667	1.3515	30.0
6.	L1	3.4000	1.3797	30.0
7.	L2	2.7000	1.2360	30.0
8.	L3	2.9000	1.5166	30.0
9.	L4	2.9333	1.3629	30.0
10.	L5	3.4000	1.4527	30.0
11.	H1	3.8000	1.1861	30.0
12.	H2	2.8667	1.6132	30.0
13.	H3	2.6000	1.2484	30.0
14.	H4	3.4000	1.4762	30.0
15.	H5	3.1667	1.3153	30.0
16.	PR1	2.7667	1.3817	30.0
17.	PR2	3.5000	1.1963	30.0
18.	PR3	2.7000	1.1492	30.0
19.	PR4	3.1333	1.1958	30.0
20.	PR5	3.2667	1.3880	30.0

Statistics for	Mean	Variance	Std Dev	N of Variables
PART 1	28.6667	41.4023	6.4345	10
PART 2	31.2000	61.2690	7.8274	10
SCALE	59.8667	173.1540	13.1588	20

RELIABILITY ANALYSIS - SCALE (SPLIT)

Item-Total Statistics

	Scale Mean if Item Deleted	Scale Variance if Item Deleted	Corrected Item-Total Correlation	Alpha if Item Deleted
1	57.5667	160.7368	.4568	.8342
2	57.2333	156.8747	.4993	.8317
3	57.3667	157.7575	.3880	.8363
4	57.3333	164.3678	.2482	.8416
5	56.5000	161.4310	.2882	.8407
11	56.4667	156.2575	.4347	.8341
12	57.1667	166.2816	.1677	.8451
13	56.9667	160.7230	.2635	.8429
14	56.9333	151.1678	.6006	.8263
15	56.4667	159.8437	.3049	.8405
16	56.0667	161.7195	.3324	.8384
17	57.0000	155.7241	.3683	.8381
18	57.2667	154.6851	.5445	.8295
19	56.4667	161.8437	.2431	.8436
20	56.7000	158.0793	.4035	.8355
PR1	57.1000	154.2310	.4957	.8313
PR2	56.3667	148.2402	.8061	.8188
PR3	57.1667	156.4885	.5337	.8305
PR4	56.7333	153.7195	.6072	.8272
PR5	56.6000	151.2828	.5842	.8270

Reliability Coefficients

Number of Cases = 30.0

Number of Items = 20

Correlation between forms = .6997 Equal-length Spearman-Brown = .8233

Cronbach Split-half = .8141 Unequal-length Spearman-Brown = .8233

Number of Items in part 1

10 Items in part 2

Alpha for part 1 = .6498

Alpha for part 2 = .7939



apiran 5
a jawaban responden tahap 2

Item pertanyaan																							
j.	kelamin	usia	profesi	P1	P2	P3	P4	P5	L1	L2	L3	L4	L5	H1	H2	H3	H4	H5	p1	p2	p3	p4	p5
1	1	2	2	3	4	3	2	3	4	3	5	4	4	3	4	4	5	3	4	4	4	4	5
2	1	2	2	3	4	3	2	4	4	4	1	5	4	4	4	3	5	4	3	4	4	4	5
3	1	2	2	3	4	3	3	5	4	5	5	3	4	4	4	3	4	5	3	4	4	3	3
4	2	2	2	3	3	5	3	5	4	5	4	1	4	2	3	3	4	5	4	4	3	4	3
5	1	2	2	3	3	2	4	4	2	4	4	5	5	4	4	3	5	4	2	5	3	5	3
6	2	2	2	3	3	5	4	5	2	4	4	4	5	5	2	4	4	5	2	4	5	5	5
7	2	2	2	4	3	5	4	4	4	5	4	4	5	5	4	4	4	3	4	5	5	4	3
8	1	2	2	4	3	5	3	2	2	4	5	4	4	5	4	5	4	3	3	3	4	4	3
9	2	1	2	4	3	2	4	2	2	4	3	2	3	5	3	5	2	3	2	3	2	5	1
10	2	1	2	4	3	5	4	4	2	2	3	2	5	2	3	4	2	4	3	4	2	3	1
11	1	1	2	2	2	5	3	2	2	2	3	4	5	2	4	4	4	1	3	4	5	3	1
12	1	1	2	4	5	5	5	2	4	4	3	2	4	4	4	4	2	1	5	4	2	3	1
13	2	2	1	4	4	3	5	2	4	2	3	4	4	2	4	4	2	4	3	5	3	4	4
14	2	2	1	3	5	4	5	4	3	2	4	3	5	2	4	3	2	1	3	3	4	3	4
15	2	2	2	3	5	5	4	2	4	4	5	4	5	2	4	3	4	4	5	3	3	4	2
16	2	2	2	4	5	4	5	1	4	4	5	3	5	2	3	4	2	1	2	4	3	3	2
17	1	2	2	4	5	5	5	1	2	4	4	3	2	4	3	4	2	1	4	5	3	4	2
18	3	1	2	5	4	5	2	5	3	4	4	1	2	4	5	5	5	5	2	3	4	5	5
19	1	2	2	4	5	3	5	2	3	3	4	3	2	3	3	4	2	2	5	4	3	3	3
20	1	3	3	2	5	5	5	5	5	4	5	3	5	4	3	2	3	2	2	4	3	3	5
21	1	3	1	5	4	5	2	3	3	3	2	3	4	2	4	5	2	5	4	4	3	4	4
22	1	3	2	5	3	3	5	5	3	3	5	5	4	2	3	3	5	3	1	2	2	4	3
23	2	1	3	5	3	3	5	4	3	5	4	5	1	2	4	3	4	3	2	2	2	4	3
24	1	1	1	4	5	5	5	4	3	5	4	4	1	2	4	3	4	3	2	5	4	5	2
25	2	1	2	5	3	3	2	5	3	5	4	4	1	2	4	1	5	5	5	2	2	3	2
26	1	2	3	3	3	4	4	5	3	5	4	5	4	2	2	1	5	3	2	4	2	3	3
27	1	2	1	5	4	4	4	5	3	5	4	5	3	5	4	1	5	5	3	3	5	4	2
28	1	2	1	4	3	5	4	2	5	5	2	5	4	3	4	4	4	4	4	3	2	5	4
29	2	2	1	2	3	4	4	2	5	5	5	4	3	3	3	4	4	4	5	4	4	2	2
30	2	2	2	4	4	5	4	4	5	2	5	4	3	3	3	2	4	4	4	3	4	5	2
31	1	2	1	5	4	5	4	2	5	5	2	4	3	5	4	1	2	3	3	4	4	3	2
32	1	2	1	5	2	5	4	2	5	5	3	2	5	4	4	4	5	3	3	4	5	3	2
33	1	3	1	5	2	1	3	2	5	5	3	5	4	5	5	1	2	3	5	3	4	5	4
34	1	2	1	5	5	5	5	5	5	5	3	3	2	5	4	1	2	1	1	3	3	3	4
35	1	2	1	2	2	5	5	1	5	2	2	3	2	3	2	1	2	1	1	3	3	4	5
36	2	1	1	2	2	4	3	1	4	1	5	5	2	4	5	4	4	5	1	4	3	4	5
37	2	2	2	2	4	3	3	3	3	2	4	3	2	5	5	4	3	1	5	4	5	4	4
38	2	2	2	4	2	5	4	1	4	4	2	3	2	5	5	2	2	1	2	5	2	5	2
39	2	2	2	2	2	4	4	1	4	2	2	2	4	2	4	2	3	3	2	4	2	4	5
40	2	2	2	5	2	2	5	4	2	1	4	3	5	2	5	5	1	4	2	2	3	5	3
41	2	2	2	2	2	3	2	1	4	5	3	5	2	2	3	2	5	4	2	5	1	5	4
42	2	3	2	5	3	5	2	1	4	5	4	5	5	5	5	5	1	3	4	5	1	4	4
43	1	2	2	1	2	3	5	5	2	2	5	5	5	2	4	2	1	5	2	5	1	5	4
44	2	1	1	1	2	3	3	2	2	2	1	4	5	5	2	2	3	4	2	2	1	4	3
45	1	2	2	1	2	3	2	5	3	2	3	5	3	4	4	5	3	5	2	2	2	5	4
46	2	2	3	3	3	1	2	2	3	2	5	3	4	4	5	3	3	4	2	2	2	3	5
47	1	2	3	3	3	1	2	3	3	3	4	3	5	4	5	4	3	3	5	5	4	3	3

1	3	2	3	3	1	2	2	3	2	1	4	5	5	2	1	3	3	3	2	4	3	3	
1	2	2	4	3	3	2	4	2	2	3	4	4	5	2	1	2	4	3	5	5	4	3	
1	2	3	3	2	1	4	2	3	1	5	4	4	5	2	1	2	4	5	3	3	3	5	
1	2	1	3	1	1	2	2	5	1	3	5	5	4	4	1	2	5	3	3	4	3	3	
1	2	2	3	1	1	5	4	2	1	2	3	4	4	3	3	2	3	5	3	2	3	3	
1	1	2	4	1	1	5	2	1	3	2	3	4	5	3	1	2	3	3	3	2	5	4	
1	3	2	4	5	2	3	2	1	1	1	4	2	3	3	1	2	3	2	3	2	3	5	
1	2	2	4	3	5	4	4	1	4	2	5	2	5	3	1	2	3	2	5	2	5	4	
2	3	2	3	4	4	1	5	4	1	2	2	2	5	2	3	5	3	4	3	4	3	4	
1	3	2	4	3	5	3	5	5	1	2	5	4	4	5	4	3	4	1	3	2	5	4	
2	2	2	2	4	5	2	5	5	5	1	3	2	5	4	5	3	3	1	4	2	3	2	
2	2	2	4	3	2	1	4	5	3	4	3	4	4	2	4	2	3	4	5	5	5	2	
1	2	3	4	5	2	2	2	5	3	2	5	5	5	5	4	3	2	2	2	5	5	2	
1	1	3	3	3	4	3	2	1	5	2	3	3	5	3	3	3	3	5	5	4	4	2	
2	1	1	3	3	2	3	2	4	3	2	4	3	4	4	3	2	5	5	3	4	4	2	
2	1	1	4	5	2	3	4	4	4	5	4	4	4	5	4	3	5	5	3	2	4	3	
1	2	1	4	3	3	3	3	4	3	2	4	4	2	4	4	1	5	5	5	4	3	5	
1	2	1	4	4	3	3	4	4	3	5	5	4	4	4	3	3	4	4	3	3	4	4	
1	2	2	4	2	4	3	3	2	5	1	4	5	5	3	3	3	4	2	4	2	5	3	
2	2	2	4	5	2	3	3	2	3	1	5	3	5	3	4	3	3	5	3	2	5	3	
2	2	2	2	5	2	3	4	2	3	1	5	3	5	2	3	3	3	5	3	4	5	2	
2	2	2	4	4	2	5	3	2	5	4	3	4	5	4	4	3	4	4	3	2	4	2	
2	2	2	4	2	2	4	3	1	3	4	3	5	1	4	4	1	3	2	4	2	4	2	
1	2	1	1	4	4	2	5	4	1	3	4	3	2	4	4	4	1	3	4	3	4	5	
2	2	1	1	4	5	2	2	4	1	3	2	2	5	4	4	2	5	4	5	5	2	1	2
2	3	1	4	4	4	5	4	3	1	3	2	3	2	4	2	1	3	4	2	4	2	2	
2	3	1	2	3	2	5	2	2	1	2	2	3	2	2	2	1	4	2	5	2	3	4	
5	1	3	3	4	3	4	4	2	2	4	2	2	5	3	4	2	2	4	2	2	3	4	2
6	1	2	2	4	3	2	3	2	3	1	2	4	3	4	4	3	3	2	2	2	3	1	1
7	1	2	2	2	3	4	2	4	2	4	2	1	5	2	2	5	3	2	5	4	2	3	3
8	1	2	2	3	3	5	2	2	2	3	3	1	2	2	3	3	4	2	2	1	4	2	4
9	1	2	2	4	5	5	5	5	4	3	3	5	1	2	4	3	3	2	2	1	4	1	5
10	2	2	3	4	4	5	4	2	4	3	3	4	1	2	4	4	3	3	4	5	1	2	5
11	1	2	2	5	4	5	1	3	2	5	5	4	1	4	5	1	5	3	2	1	1	4	4
12	2	2	2	5	4	5	3	5	4	5	3	2	2	3	3	1	4	4	4	3	4	4	2
13	1	2	3	5	5	5	4	2	5	2	5	4	1	2	3	5	5	3	5	4	1	3	5
14	2	2	2	4	5	2	3	4	4	5	5	2	2	2	3	1	5	5	5	3	3	3	3
15	2	3	3	4	4	2	3	2	2	2	5	4	5	3	4	4	4	5	4	3	3	4	4
16	2	2	1	3	5	5	3	4	4	5	4	3	4	2	1	3	5	5	5	4	3	3	4
17	1	2	1	5	5	3	2	1	2	3	3	5	5	2	2	5	4	5	5	3	3	3	4
18	1	2	1	3	4	3	4	2	2	5	4	3	2	4	3	3	5	5	5	3	2	3	3
19	2	1	1	3	4	4	4	5	5	3	3	5	2	4	2	3	5	4	2	5	5	4	5
20	2	1	1	3	4	3	3	5	3	5	5	5	4	2	3	3	5	4	5	2	3	5	3
21	2	1	2	5	5	2	3	2	3	5	4	4	3	4	5	5	4	4	2	5	2	3	3
22	1	1	2	3	5	2	2	3	5	4	4	2	2	5	4	3	4	4	2	1	2	4	5
23	1	2	2	4	5	5	5	2	3	5	4	3	2	5	2	4	5	3	2	1	5	3	3
24	1	2	2	2	5	3	4	4	4	4	5	2	2	4	1	2	5	3	2	2	3	3	3
25	1	2	2	5	1	2	5	2	3	5	3	5	5	3	4	5	2	5	5	2	5	5	3
26	1	2	2	4	2	1	4	5	3	5	5	2	2	4	4	4	5	5	4	3	5	3	4
27	2	2	2	2	4	5	4	1	3	5	4	4	5	5	3	2	3	5	1	5	4	3	3
28	1	2	2	1	2	5	4	1	5	4	1	2	3	5	3	2	5	4	4	3	4	5	5
29	1	2	2	4	2	3	4	5	5	4	5	5	5	5	3	4	3	4	2	1	2	3	3
30	1	2	2	4	5	3	4	4	4	5	2	4	3	4	5	4	4	5	2	3	3	3	3

Diagram 6
Analisis data analisis prosentase

Frequency Table

jenis kelamin

	Frequency	Percent	Valid Percent	Cumulative Percent
Valid 1	59	59.0	59.0	59.0
2	41	41.0	41.0	100.0
Total	100	100.0	100.0	

usia

	Frequency	Percent	Valid Percent	Cumulative Percent
Valid 1	22	22.0	22.0	22.0
2	65	65.0	65.0	87.0
3	13	13.0	13.0	100.0
Total	100	100.0	100.0	

pekerjaan

	Frequency	Percent	Valid Percent	Cumulative Percent
Valid 1	31	31.0	31.0	31.0
2	57	57.0	57.0	88.0
3	12	12.0	12.0	100.0
Total	100	100.0	100.0	

ipiran 7
il olah data analisis mean Aritmatika

Descriptive Statistics

	N	Minimum	Maximum	Mean	Std. Deviation
roduk1	100	1	5	3.54	1.07
roduk2	100	1	5	3.48	1.17
roduk3	100	1	5	3.43	1.38
roduk4	100	1	5	3.49	1.14
roduk5	100	1	5	3.11	1.36
kor total produk	100	10	24	17.42	2.89
alid N (listwise)	100				

Descriptive Statistics

	N	Minimum	Maximum	Mean	Std. Deviation
okasi1	100	1	5	3.26	1.22
okasi2	100	1	5	3.46	1.37
okasi3	100	1	5	3.34	1.29
okasi4	100	1	5	3.57	1.16
okasi5	100	1	5	3.45	1.31
kor total lokasi	100	9	24	17.41	3.27
alid N (listwise)	100				

Descriptive Statistics

	N	Minimum	Maximum	Mean	Std. Deviation
harga1	100	1	5	3.58	1.22
harga2	100	1	5	3.52	.99
harga3	100	1	5	3.09	1.29
harga4	100	1	5	3.26	1.29
harga5	100	1	5	3.48	1.18
skor total harga	100	9	23	17.40	2.75
Valid N (listwise)	100				

Descriptive Statistics

	N	Minimum	Maximum	Mean	Std. Deviation
promosi1	100	1	5	3.22	1.34
promosi2	100	1	5	3.42	1.16
promosi3	100	1	5	3.07	1.17
promosi4	100	1	5	3.71	.99
promosi5	100	1	5	3.28	1.16
skor total promosi	100	10	23	17.52	3.09
Valid N (listwise)	100				

Descriptive Statistics

	N	Mean
	Statistic	Statistic
Skor Total Produk	100	3.484
Skor Total Lokasi	100	3.482
Skor Total Harga	100	3.480
Skor Total promosi	100	3.50
Skor Total bauran pemasaran	100	3.486
Valid N (listwise)	100	

Diagram 8
Analisis data analisis One Sample t test

One sample T-Test

One-Sample Test

	Test Value = 3.484					
	t	df	Sig. (2-tailed)	Mean Difference	95% Confidence Interval of the Difference	
					Lower	Upper
skor total produk	48.294	99	.000	13.94	13.36	14.51

One-Sample Test

	Test Value = 3.482					
	t	df	Sig. (2-tailed)	Mean Difference	95% Confidence Interval of the Difference	
					Lower	Upper
skor total lokasi	42.561	99	.000	13.93	13.28	14.58

One-Sample Test

	Test Value = 3.48					
	t	df	Sig. (2-tailed)	Mean Difference	95% Confidence Interval of the Difference	
					Lower	Upper
skor total harga	50.641	99	.000	13.92	13.37	14.47

One-Sample Test

	Test Value = 3.5					
	t	df	Sig. (2-tailed)	Mean Difference	95% Confidence Interval of the Difference	
					Lower	Upper
skor total promosi	45.428	99	.000	14.02	13.41	14.63

One-Sample Test

	Test Value = 3.486					
	t	df	Sig. (2-tailed)	Mean Difference	95% Confidence Interval of the Difference	
					Lower	Upper
skor total sikap konsumen terhadap bauran pemasaran	79.352	99	.000	65.85	64.21	67.50

apiran 9
il olah data analisis T test

est

Group Statistics

	jenis kelamin	N	Mean	Std. Deviation	Std. Error Mean
kor total sikap	1	59	69.20	8.65	1.13
onsumen terhadap	2	41	69.54	7.86	1.23
auran pemasaran					

Independent Samples Test

		Levene's Test for Equality of Variances		t-test for Equality of Means						
		F	Sig.	t	df	Sig. (2-tailed)	Mean Difference	Std. Error Difference	95% Confidence Interval of the Difference	
									Lower	Upper
kor total sikap	Equal variances assumed	1.271	.262	-.197	98	.845	-.33	1.70	-3.70	3.03
	Equal variances not assumed			-.200	91.122	.842	-.33	1.67	-3.64	2.98

apiran 10

il olah data analisis One Way Anova

e Way Anova ditinjau dari usia

Descriptives

skor total sikap konsumen terhadap bauran pemasaran

	N	Mean	Std. Deviation	Std. Error	95% Confidence Interval for Mean		Minimum	Maximum
					Lower Bound	Upper Bound		
	31	70.61	9.25	1.66	67.22	74.01	51	86
	57	68.32	7.89	1.05	66.22	70.41	53	86
	12	70.92	7.50	2.17	66.15	75.68	60	82
Total	100	69.34	8.30	.83	67.69	70.99	51	86

ANOVA

skor total sikap konsumen terhadap bauran pemasaran

	Sum of Squares	df	Mean Square	F	Sig.
Between Groups	139.853	2	69.926	1.016	.366
Within Groups	6678.587	97	68.851		
Total	6818.440	99			

ne Way Anova ditinjau dari pekerjaan

Descriptives

skor total sikap konsumen terhadap bauran pemasaran

	N	Mean	Std. Deviation	Std. Error	5% Confidence Interval fo Mean		Minimum	Maximum
					Lower Bound	Jpper Bound		
1	22	69.41	8.82	1.88	65.50	73.32	55	86
2	65	69.83	7.76	.96	67.91	71.75	53	86
3	13	66.77	10.11	2.80	60.66	72.88	51	81
Total	100	69.34	8.30	.83	67.69	70.99	51	86

ANOVA

skor total sikap konsumen terhadap bauran pemasaran

	Sum of Squares	df	Mean Square	F	Sig.
Between Groups	101.676	2	50.838	.734	.483
Within Groups	6716.764	97	69.245		
Total	6818.440	99			

Lampiran 11

Tabel Uji Validitas

Tabel Nilai-Nilai r Product Moment					
N	Tarf Signifikan		N	Tarf Signifikan	
	5%	1%		5%	1%
3	0,997	0,999	37	0,320	0,413
4	0,950	0,990	38	0,316	0,408
5	0,878	0,959	39	0,312	0,403
6	0,841	0,917	40	0,308	0,398
7	0,754	0,874	41	0,304	0,393
8	0,707	0,834	42	0,301	0,389
9	0,666	0,798	43	0,297	0,384
10	0,632	0,765	44	0,294	0,380
11	0,602	0,735	45	0,291	0,376
12	0,576	0,708	46	0,288	0,372
13	0,553	0,684	47	0,284	0,368
14	0,532	0,661	48	0,281	0,364
15	0,514	0,641	49	0,279	0,361
16	0,497	0,623	50	0,266	0,345
17	0,482	0,606	55	0,254	0,330
18	0,468	0,590	60	0,244	0,317
19	0,456	0,575	65	0,235	0,306
20	0,444	0,561	70	0,227	0,296
21	0,433	0,549	75	0,220	0,286
22	0,423	0,537	85	0,213	0,278
23	0,413	0,526	90	0,207	0,270
24	0,404	0,515	95	0,202	0,263
25	0,396	0,505	100	0,195	0,256
26	0,388	0,496	125	0,176	0,230
27	0,381	0,487	150	0,159	0,210
28	0,374	0,478	175	0,148	0,194
29	0,367	0,470	200	0,138	0,181
30	0,361	0,463	300	0,113	0,148
31	0,355	0,456	400	0,098	0,128
32	0,349	0,449	500	0,088	0,115
33	0,344	0,442	600	0,080	0,105
34	0,339	0,436	700	0,074	0,097
35	0,334	0,430	800	0,070	0,091
36	0,329	0,424	900	0,065	0,086
37	0,325	0,418	100	0,62	0,081

Lampiran 12

Tabel Uji Reliabilitas

Tabel Uji Korelasi Spearman Brown

n	.001	.005	.010	.025	.050	.100
4	-	-	-	-	.8000	.8000
5	-	-	.9000	.9000	.8000	.7000
6	-	.9429	.8857	.8286	.7714	.6000
7	.9643	.8929	.8571	.7450	.6786	.5357
8	.9286	.8571	.8095	.7143	.6190	.5000
9	.9000	.8167	.7667	.6833	.5833	.4667
10	.8667	.7818	.7333	.6364	.5515	.4424
11	.8364	.7545	.7000	.6091	.5273	.4182
12	.8182	.7273	.6713	.5804	.4965	.3986
13	.7912	.6878	.6429	.5549	.4780	.3791
14	.7670	.6747	.6220	.5341	.4593	.3626
15	.7464	.6536	.6000	.5179	.4429	.3500
16	.7165	.6324	.5824	.5000	.4265	.3382
17	.7083	.6152	.5637	.4853	.4118	.3260
18	.6904	.5975	.5480	.4716	.3994	.3148
19	.6737	.5825	.5333	.4579	.3895	.3070
20	.6586	.5684	.5203	.4451	.3789	.2977
21	.6455	.5545	.5078	.4351	.3688	.2909
22	.6318	.5426	.4963	.4241	.3597	.2829
23	.6186	.5306	.4852	.4150	.3518	.2767
24	.6070	.5200	.4748	.4061	.3435	.2707
25	.5962	.5100	.4654	.3977	.3362	.2646
26	.5856	.5002	.4564	.3894	.3299	.2588
27	.5757	.4915	.4481	.3822	.3236	.2540
28	.5660	.4828	.4401	.3749	.3175	.2490
29	.5567	.4744	.4320	.3685	.3113	.2443
30	.5479	.4665	.4251	.3620	.3059	.2400

Nilai t tabel

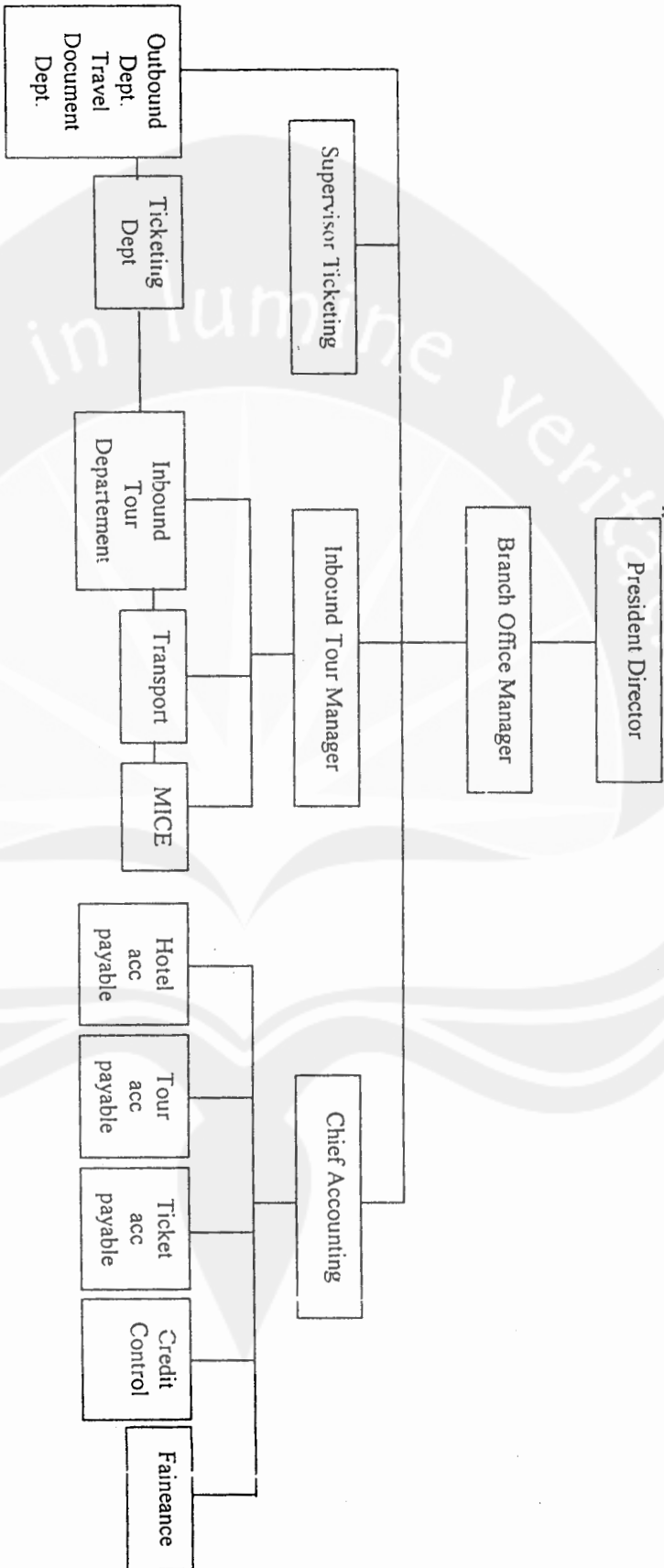
Satu ujung						
$\alpha =$	0,1	0,05	0,025	0,01	0,005	0,0005
Dua Ujung						
$\alpha =$	0,20	0,10	0,05	0,02	0,01	0,00
df						
1	3,0777	6,3138	12,7062	31,8205	63,6567	636,6192
2	1,8856	2,9200	4,3027	6,9646	9,9248	31,5991
3	1,6377	2,3534	3,1824	4,5407	5,8409	12,5240
4	1,5332	2,1318	2,7764	3,7469	4,6041	8,6103
5	1,4759	2,0150	2,5706	3,3649	4,0321	6,8688
6	1,4398	1,9432	2,4469	3,1427	3,7074	5,9588
7	1,4149	1,8946	2,3646	2,9980	3,4995	5,4079
8	1,3968	1,8595	2,3060	2,8965	3,3554	5,0413
9	1,3830	1,8331	2,2622	2,8214	3,2498	4,7809
10	1,3722	1,8125	2,2281	2,7638	3,1693	4,5869
11	1,3634	1,7959	2,2010	2,7181	3,1058	4,4370
12	1,3562	1,7823	2,1788	2,6810	3,0545	4,3178
13	1,3502	1,7709	2,1604	2,6503	3,0123	4,2208
14	1,3450	1,7613	2,1448	2,6245	2,9768	4,1405
15	1,3406	1,7531	2,1314	2,6025	2,9467	4,0728
16	1,3368	1,7459	2,1199	2,5835	2,9208	4,0150
17	1,3334	1,7396	2,1098	2,5669	2,8982	3,9651
18	1,3304	1,7341	2,1009	2,5524	2,8784	3,9216
19	1,3277	1,7291	2,0930	2,5395	2,8609	3,8834
20	1,3253	1,7247	2,0860	2,5280	2,8453	3,8495
21	1,3232	1,7207	2,0796	2,5176	2,8314	3,8193
22	1,3212	1,7171	2,0739	2,5083	2,8188	3,7921
23	1,3195	1,7139	2,0687	2,4999	2,8073	3,7676
24	1,3178	1,7109	2,0639	2,4922	2,7969	3,7454
25	1,3163	1,7081	2,0595	2,4851	2,7874	3,7251
26	1,3150	1,7056	2,0555	2,4786	2,7787	3,7066
27	1,3137	1,7033	2,0518	2,4727	2,7707	3,6896
28	1,3125	1,7011	2,0484	2,4671	2,7633	3,6739
29	1,3114	1,6991	2,0452	2,4620	2,7564	3,6594
30	1,3104	1,6973	2,0423	2,4573	2,7500	3,6460
31	1,3095	1,6955	2,0395	2,4528	2,7440	3,6335
32	1,3086	1,6939	2,0369	2,4487	2,7385	3,6218
33	1,3077	1,6924	2,0345	2,4448	2,7333	3,6109
34	1,3070	1,6909	2,0322	2,4411	2,7284	3,6007
35	1,3062	1,6896	2,0301	2,4377	2,7238	3,5911
36	1,3055	1,6883	2,0281	2,4345	2,7195	3,5821
37	1,3049	1,6871	2,0262	2,4314	2,7154	3,5737
38	1,3042	1,6860	2,0244	2,4286	2,7116	3,5657
39	1,3036	1,6849	2,0227	2,4258	2,7079	3,5581
40	1,3031	1,6839	2,0211	2,4233	2,7045	3,5510
41	1,3025	1,6829	2,0195	2,4208	2,7012	3,5442
42	1,3020	1,6820	2,0181	2,4185	2,6981	3,5377
43	1,3016	1,6811	2,0167	2,4163	2,6951	3,5316
44	1,3011	1,6802	2,0154	2,4141	2,6923	3,5258
45	1,3006	1,6794	2,0141	2,4121	2,6896	3,5203
46	1,3002	1,6787	2,0129	2,4102	2,6870	3,5150

47	1,2998	1,6779	2,0117	2,4083	2,6846	3,5099
48	1,2994	1,6772	2,0106	2,4066	2,6822	3,5051
49	1,2991	1,6766	2,0096	2,4049	2,6800	3,5004
50	1,2987	1,6759	2,0086	2,4033	2,6778	3,4960
51	1,2984	1,6753	2,0076	2,4017	2,6757	3,4918
52	1,2980	1,6747	2,0066	2,4002	2,6737	3,4877
53	1,2977	1,6741	2,0057	2,3988	2,6718	3,4838
54	1,2974	1,6736	2,0049	2,3974	2,6700	3,4800
55	1,2971	1,6730	2,0040	2,3961	2,6682	3,4764
56	1,2969	1,6725	2,0032	2,3948	2,6665	3,4729
57	1,2966	1,6720	2,0025	2,3936	2,6649	3,4696
58	1,2963	1,6716	2,0017	2,3924	2,6633	3,4663
59	1,2961	1,6711	2,0010	2,3912	2,6618	3,4632
60	1,2958	1,6706	2,0003	2,3901	2,6603	3,4602
61	1,2956	1,6702	1,9996	2,3890	2,6589	3,4573
62	1,2954	1,6698	1,9990	2,3880	2,6575	3,4545
63	1,2951	1,6694	1,9983	2,3870	2,6561	3,4518
64	1,2949	1,6690	1,9977	2,3860	2,6549	3,4491
65	1,2947	1,6686	1,9971	2,3851	2,6536	3,4466
66	1,2945	1,6683	1,9966	2,3842	2,6524	3,4441
67	1,2943	1,6679	1,9960	2,3833	2,6512	3,4417
68	1,2941	1,6676	1,9955	2,3824	2,6501	3,4394
69	1,2939	1,6672	1,9949	2,3816	2,6490	3,4372
70	1,2938	1,6669	1,9944	2,3808	2,6479	3,4350
71	1,2936	1,6666	1,9939	2,3800	2,6469	3,4329
72	1,2934	1,6663	1,9935	2,3793	2,6459	3,4308
73	1,2933	1,6660	1,9930	2,3785	2,6449	3,4289
74	1,2931	1,6657	1,9925	2,3778	2,6439	3,4269
75	1,2929	1,6654	1,9921	2,3771	2,6430	3,4250
76	1,2928	1,6652	1,9917	2,3764	2,6421	3,4232
77	1,2926	1,6649	1,9913	2,3758	2,6412	3,4214
78	1,2925	1,6646	1,9908	2,3751	2,6403	3,4197
79	1,2924	1,6644	1,9905	2,3745	2,6395	3,4180
80	1,2922	1,6641	1,9901	2,3739	2,6387	3,4163
81	1,2921	1,6639	1,9897	2,3733	2,6379	3,4147
82	1,2920	1,6636	1,9893	2,3727	2,6371	3,4132
83	1,2918	1,6634	1,9890	2,3721	2,6364	3,4116
84	1,2917	1,6632	1,9886	2,3716	2,6356	3,4102
85	1,2916	1,6630	1,9883	2,3710	2,6349	3,4087
86	1,2915	1,6628	1,9879	2,3705	2,6342	3,4073
87	1,2914	1,6626	1,9876	2,3700	2,6335	3,4059
88	1,2912	1,6624	1,9873	2,3695	2,6329	3,4045
89	1,2911	1,6622	1,9870	2,3690	2,6322	3,4032
90	1,2910	1,6620	1,9867	2,3685	2,6316	3,4019
91	1,2909	1,6618	1,9864	2,3680	2,6309	3,4007
92	1,2908	1,6616	1,9861	2,3676	2,6303	3,3994
93	1,2907	1,6614	1,9858	2,3671	2,6297	3,3982
94	1,2906	1,6612	1,9855	2,3667	2,6291	3,3971
95	1,2905	1,6611	1,9853	2,3662	2,6286	3,3959
96	1,2904	1,6609	1,9850	2,3658	2,6280	3,3948
97	1,2903	1,6607	1,9847	2,3654	2,6275	3,3937
98	1,2902	1,6606	1,9845	2,3650	2,6269	3,3926
99	1,2902	1,6604	1,9842	2,3646	2,6264	3,3915
100	1,2901	1,6602	1,9840	2,3642	2,6259	3,3905

TABEL DISTRIBUSI F 5%

DF	1	2	3	4	5	6	7	8	9
51	4,03	3,16	2,79	2,56	2,40	2,29	2,20	2,13	2,07
52	4,03	3,18	2,79	2,55	2,40	2,28	2,20	2,13	2,07
53	4,03	3,18	2,78	2,55	2,39	2,28	2,19	2,12	2,07
54	4,02	3,17	2,78	2,55	2,39	2,28	2,19	2,12	2,06
55	4,02	3,17	2,78	2,54	2,39	2,27	2,18	2,12	2,06
56	4,02	3,16	2,77	2,54	2,38	2,27	2,18	2,11	2,06
57	4,01	3,16	2,77	2,54	2,38	2,27	2,18	2,11	2,05
58	4,01	3,16	2,77	2,53	2,38	2,26	2,18	2,11	2,05
59	4,01	3,16	2,76	2,53	2,37	2,26	2,17	2,10	2,05
60	4,00	3,15	2,76	2,53	2,37	2,26	2,17	2,10	2,04
61	4,00	3,15	2,76	2,53	2,37	2,25	2,17	2,10	2,04
62	4,00	3,15	2,76	2,52	2,37	2,25	2,16	2,09	2,04
63	4,00	3,15	2,75	2,52	2,36	2,25	2,16	2,09	2,03
64	3,99	3,14	2,75	2,52	2,36	2,25	2,16	2,09	2,03
65	3,99	3,14	2,75	2,52	2,36	2,24	2,16	2,09	2,03
66	3,99	3,14	2,75	2,51	2,36	2,24	2,15	2,08	2,03
67	3,99	3,14	2,74	2,51	2,35	2,24	2,15	2,08	2,03
68	3,98	3,13	2,74	2,51	2,35	2,24	2,15	2,08	2,02
69	3,98	3,13	2,74	2,51	2,35	2,24	2,15	2,08	2,02
70	3,98	3,13	2,74	2,50	2,35	2,23	2,15	2,08	2,02
71	3,98	3,13	2,74	2,50	2,35	2,23	2,14	2,07	2,02
72	3,98	3,13	2,73	2,50	2,34	2,23	2,14	2,07	2,01
73	3,97	3,12	2,73	2,50	2,34	2,23	2,14	2,07	2,01
74	3,97	3,12	2,73	2,50	2,34	2,23	2,14	2,07	2,01
75	3,97	3,12	2,73	2,50	2,34	2,22	2,14	2,07	2,01
76	3,97	3,12	2,73	2,49	2,34	2,22	2,13	2,06	2,01
77	3,97	3,12	2,72	2,49	2,33	2,22	2,13	2,06	2,01
78	3,97	3,12	2,72	2,49	2,33	2,22	2,13	2,06	2,00
79	3,96	3,11	2,72	2,49	2,33	2,22	2,13	2,06	2,00
80	3,96	3,11	2,72	2,49	2,33	2,22	2,13	2,06	2,00
81	3,96	3,11	2,72	2,49	2,33	2,21	2,13	2,06	2,00
82	3,96	3,11	2,72	2,48	2,33	2,21	2,12	2,05	2,00
83	3,96	3,11	2,72	2,48	2,33	2,21	2,12	2,05	2,00
84	3,96	3,11	2,71	2,48	2,32	2,21	2,12	2,05	1,99
85	3,95	3,11	2,71	2,48	2,32	2,21	2,12	2,05	1,99
86	3,95	3,10	2,71	2,48	2,32	2,21	2,12	2,05	1,99
87	3,95	3,10	2,71	2,48	2,32	2,21	2,12	2,05	1,99
88	3,95	3,10	2,71	2,48	2,32	2,20	2,12	2,05	1,99
89	3,95	3,10	2,71	2,48	2,32	2,20	2,12	2,05	1,99
90	3,95	3,10	2,71	2,47	2,32	2,20	2,11	2,04	1,99
91	3,95	3,10	2,71	2,47	2,32	2,20	2,11	2,04	1,99
92	3,95	3,10	2,70	2,47	2,31	2,20	2,11	2,04	1,98
93	3,94	3,10	2,70	2,47	2,31	2,20	2,11	2,04	1,98
94	3,94	3,09	2,70	2,47	2,31	2,20	2,11	2,04	1,98
95	3,94	3,09	2,70	2,47	2,31	2,20	2,11	2,04	1,98
96	3,94	3,09	2,70	2,47	2,31	2,20	2,11	2,04	1,98
97	3,94	3,09	2,70	2,47	2,31	2,19	2,11	2,04	1,98
98	3,94	3,09	2,70	2,47	2,31	2,19	2,11	2,04	1,98
99	3,94	3,09	2,70	2,46	2,31	2,19	2,10	2,03	1,98
100	3,94	3,09	2,70	2,46	2,31	2,19	2,10	2,03	1,98

STRUKTUR ORGANISASI PT. NUSANTARA TOUR AND TRAVEL CABANG YOGYAKARTA



Sumber : PT. Nusantara Tour and Travel Cabang Yogyakarta



NUSANTARA
TOUR & TRAVEL

**The Management of Nusantara Tour & Travel
Yogyakarta**

Awards this certificate to

Herry Chandra

**For his successful accomplishment of
On The Job Training
in Nusantara Tour Jogja,
with a “Good” Work Dedication**

From : January 3 2005 until January 31 2005

We wish him luck and all success for the future endeavor

Granted in Jogja, March 31, 2005

Management,

**Ingfie
Inbound Manager**

Branch Office :

Jl. Poncowinatan No. 66 Yogyakarta 55233

Tel. (62) 274-518088 (hunting) Fax.: (62) 274-583260 / 518010

E-mail : nusjog@ygy.centrin.net.id