

BAB VI

KONSEP PERENCANAAN DAN PERANCANGAN

6.1 Penjelasan Konsep Desain Galeri Fotografi

Pada konsep perencanaan akan menjelaskan lebih rinci tentang Konsep fungsi, Konsep ruang dan Konsep tapak. Ketiga konsep ini menjadi faktor penting yang mendukung pengolahan wujud rancangan bangunan Galeri Fotografi di Yogyakarta. Konsep fungsi membahas tentang, konsep pelaku kegiatan, konsep alur kegiatan. Konsep ruang membahas tentang, konsep besaran ruang, konsep kebutuhan ruang, dan konsep organisasi ruang. Konsep Tapak membahas tentang konsep zoning, Konsep komposisi tata massa, Pemilihan alternatif konsep tata massa, Konsep terpilih.

Tabel 6.1 Konsep Pelaku Kegiatan Pengelola Administratif (Konsep Fungsi)

Departemen	Pelaku	Jumlah Pelaku	Item Kegiatan	Alur Kegiatan
PENGELOLA ADMINISTRATIF	Kepala Galeri	1	Mengontrol kegiatan Galeri, dan mengelola seluruh kegiatan yang ada didalam Galeri.	
	Wakil Kepala Galeri	1	Membantu dalam proses mengontrol kegiatan Galeri, dan serta bertanggung jawabkan kepada kepala Galeri.	
	Sekretaris	1	Mengkoordinasikan kegiatan operasional Galeri. Mendata dan mengurus surat-surat internal dan eksternal yang akan dilaporkan kepada kepala Galeri.	
	Bag. Administrasi & Pembukuan			
	Kepala Administrasi & Pembukuan	1	Mengatur kegiatan administrasi dan keuangan Galeri. Pembukuan laporan dari keuangan Galeri dan kemudian dilaporkan kepada atasan.	
Staff Admn. & Pembukuan	2	Membuat laporan dan pembukuan keuangan, dan dilaporkan berkala kepada atasan.		

Sumber : Analisis Penulis, Sabtu 26-03-2016 Jam 14:10 WIB.

Tabel 6.2 Konsep Pelaku Kegiatan Pengelola Operasional (Konsep Fungsi)

Departemen	Pelaku	Jumlah Pelaku	Item Kegiatan	Alur Kegiatan
PENGELOLA OPERASIONAL	Bag. Tata Usaha			
	Kepala TU	1	Mengatur kegiatan operasional Galeri. Pendataan laporan dari kegiatan Galeri dan laporan kepada atasan.	<pre> graph TD subgraph " " direction LR D1[DATANG] --> K1[KEGIATAN UTAMA] K1 --> I1[ISTIRAHAT] I1 --> P1[PULANG] end D1 --> P1[PARKIR] P1 --> M1[MASUK] M1 --> R1[RAPAT] K1 --> A1[Administrasi] K1 --> B1[Pembukuan Rutin] K1 --> L1[Laporan Berkala] K1 --> U1[UTILITAS] I1 --> K1[KERJA] </pre>
	Staff TU	6	Membuat dan pendataan laporan dari kegiatan operasional Galeri. Laporan berkala kepada atasan.	<pre> graph TD subgraph " " direction LR D2[DATANG] --> K2[KEGIATAN UTAMA] K2 --> I2[ISTIRAHAT] I2 --> P2[PULANG] end D2 --> P2[PARKIR] P2 --> M2[MASUK] M2 --> R2[RAPAT] K2 --> A2[Administrasi] K2 --> B2[Pembukuan Rutin] K2 --> L2[Laporan Berkala] K2 --> U2[UTILITAS] I2 --> K2[KERJA] </pre>
	Bag. Umum (Promosi, Penjualan Tiket, dan Kegiatan Galeri)			
Kepala Bag. Umum	1	Mengatur dan mengontrol penjualan tiket Galeri. Mengkoordinasikan kegiatan promosi dan kegiatan Galeri.	<pre> graph TD subgraph " " direction LR D3[DATANG] --> K3[KEGIATAN UTAMA] K3 --> I3[ISTIRAHAT] I3 --> P3[PULANG] end D3 --> P3[PARKIR] P3 --> M3[MASUK] M3 --> R3[RAPAT] K3 --> A3[Administrasi] K3 --> B3[Pembukuan Rutin] K3 --> L3[Laporan Berkala] K3 --> U3[UTILITAS] I3 --> K3[KERJA] </pre>	
Staff Bag. Umum	6	Mengatur dan merencanakan konsep kegiatan Galeri dan promosinya. Membuat laporan hasil penjualan.	<pre> graph TD subgraph " " direction LR D4[DATANG] --> K4[KEGIATAN UTAMA] K4 --> I4[ISTIRAHAT] I4 --> P4[PULANG] end D4 --> P4[PARKIR] P4 --> M4[MASUK] M4 --> R4[RAPAT] K4 --> A4[Administrasi] K4 --> B4[Pembukuan Rutin] K4 --> L4[Laporan Berkala] K4 --> U4[UTILITAS] I4 --> K4[KERJA] </pre>	

Sumber : Analisis Penulis, Sabtu 26-03-2016 Jam 14:10 WIB.

Tabel 6.3 Konsep Pelaku Kegiatan Pengelola Operasional (Konsep Fungsi)

Departemen	Pelaku	Jumlah Pelaku	Item Kegiatan	Alur Kegiatan
PENGELOLA OPERASIONAL	Bag. Pengkoleksian			
	Kurator 1. K. foto	3	Menerima dan menyeleksi koleksi yang akan didisplay di gallery pameran.	<p>DATANG → KEGIATAN UTAMA → ISTIRAHAT → PULANG</p> <p>↓ ↓ ↓ ↓ ↓</p> <p>PARKIR Terima Karya ↓ KERJA</p> <p>↓ Seleksi Karya</p> <p>MASUK Display Karya ↓ Laporan Berkala</p> <p>↓ Diskusi ↑</p> <p>RAPAT UTILITAS</p>
	Staff Pengkoleksian	3	Mendata dan membuat laporan dari koleksi yang masuk kedalam gudang koleksi.	<p>DATANG → KEGIATAN UTAMA → ISTIRAHAT → PULANG</p> <p>↓ ↓ ↓ ↓ ↓</p> <p>PARKIR Membuat Laporan ↓ KERJA</p> <p>↓ Penerimaan Karya</p> <p>MASUK Display Karya ↓ Laporan Berkala</p> <p>↓ UTILITAS</p>
	Receptionis/ Ticketing Desk	3	Menerima pengunjung yang datang & menjual tiket.	<p>DATANG → KEGIATAN UTAMA → ISTIRAHAT → PULANG</p> <p>↓ ↓ ↓ ↓ ↓</p> <p>PARKIR Stand By ↓ KERJA</p> <p>↓ Ticketing</p> <p>MASUK UTILITAS ↓ Laporan Berkala</p>
	Information Desk	2	Memberikan informasi yang dibutuhkan oleh pengunjung, dan memberikan informasi urutan masuk para pengunjung.	<p>DATANG → KEGIATAN UTAMA → ISTIRAHAT → PULANG</p> <p>↓ ↓ ↓ ↓ ↓</p> <p>PARKIR Stand By ↓ KERJA</p> <p>↓ Informasi</p> <p>MASUK Kontrol ↓ Laporan Berkala</p> <p>UTILITAS</p>
Tour Guide	20	Memberikan informasi pameran foto dalam proses tour.	<p>DATANG → KEGIATAN UTAMA → ISTIRAHAT → PULANG</p> <p>↓ ↓ ↓ ↓ ↓</p> <p>PARKIR Stand By ↓ KERJA</p> <p>↓ Menyambut Tamu</p> <p>MASUK Tour ↓ Laporan Berkala</p> <p>↓ Diskusi ↑</p> <p>RAPAT UTILITAS</p>	

Sumber : Analisis Penulis, Sabtu 26-03-2016 Jam 14:10 WIB.

Tabel 6.4 Konsep Pelaku Kegiatan Pengelola Khusus Bagian Teknisi (Konsep Fungsi)

Departemen	Pelaku	Jumlah Pelaku	Item Kegiatan	Alur Kegiatan
PENGELOLA STAFF KHUSUS - BAG. TEKNIS	Bag. Security			
	Kepala Keamanan	1	Mengkoordinir keamanan Galeri dan jadwal pembagian shift tugas.	DATANG → KEGIATAN UTAMA → ISTIRAHAT → SHIFT ↓ ↓ ↓ ↓ ↓ ↓ ↓ ↓ ↓ ↓ PARKIR → Menjaga Keamanan → KERJA → PULANG ↓ ↓ ↓ ↓ ↓ ↓ ↓ ↓ ↓ ↓ MASUK → Kontrol → Laporan Berkala ↓ ↓ ↓ ↓ ↓ ↓ ↓ ↓ ↓ ↓ Membuat Laporan → UTILITAS
	Security Staff	10	Menjaga keamanan Galeri dan melaksanakan kontrol keamanan Galeri.	DATANG → KEGIATAN UTAMA → ISTIRAHAT → SHIFT ↓ ↓ ↓ ↓ ↓ ↓ ↓ ↓ ↓ ↓ PARKIR → Menjaga Keamanan → KERJA → PULANG ↓ ↓ ↓ ↓ ↓ ↓ ↓ ↓ ↓ ↓ MASUK → Kontrol → Laporan Berkala ↓ ↓ ↓ ↓ ↓ ↓ ↓ ↓ ↓ ↓ Membuat Laporan → UTILITAS
	Bag. Mechanical			
Kepala Mechanical	1	Mengkoordinir perawatan area Galeri, seperti perbaikan-perbaikan kecil di area tertentu dan masalah pemasangan karya yang akan dipamerkan.	DATANG → KEGIATAN UTAMA → ISTIRAHAT → PULANG ↓ ↓ ↓ ↓ ↓ ↓ ↓ ↓ ↓ ↓ PARKIR → Mengatur Display → KERJA ↓ ↓ ↓ ↓ ↓ ↓ ↓ ↓ ↓ ↓ MASUK → Mmenbatu Kurator ↓ ↓ ↓ ↓ ↓ ↓ ↓ ↓ ↓ ↓ Kordinasi Anggota → UTILITAS	
Staff Mechanical	4	Melakukan perawatan area Galeri, seperti perbaikan-perbaikan kecil di area tertentu dan masalah pemasangan karya yang akan dipamerkan.	DATANG → KEGIATAN UTAMA → ISTIRAHAT → PULANG ↓ ↓ ↓ ↓ ↓ ↓ ↓ ↓ ↓ ↓ PARKIR → Mengatur Display → KERJA ↓ ↓ ↓ ↓ ↓ ↓ ↓ ↓ ↓ ↓ MASUK → Perbaikan → UTILITAS	

Sumber : Analisis Penulis, Sabtu 26-03-2016 Jam 14:10 WIB.

Tabel 6.5 Konsep Pelaku Kegiatan Pengelola Khusus Bagian Teknisi (Konsep Fungsi)

Departemen	Pelaku	Jumlah Pelaku	Item Kegiatan	Alur Kegiatan
PENGELOLA STAFF KHUSUS - BAG. TEKNIS	Bag. Penerimaan Barang			
	Kepala Bag. Penerimaan Barang	1	Mendata dan mencheck semua barang yang masuk kedalam Galeri, baik itu benda koleksi ataupun barang-barang untuk kepentingan lainnya.	<pre> graph TD subgraph MainFlow direction LR A[DATANG] --> B[KEGIATAN UTAMA] B --> C[ISTIRAHAT] C --> D[PULANG] end subgraph SideFlow direction TB E[PARKIR] --> B F[MASUK] --> G[Membuat Laporan] G --> H[UTILITAS] I[KERJA] --> C J[Laporan Berkala] --> G end B --- E G --- F G --- I G --- J </pre>
	Staff Penerimaan Barang	3	Mendata dan mencheck semua barang yang masuk kedalam Galeri, baik itu benda koleksi ataupun barang-barang untuk kepentingan lainnya. Dan melakukan bongkar-muat barang yang datang.	<pre> graph TD subgraph MainFlow direction LR A[DATANG] --> B[KEGIATAN UTAMA] B --> C[ISTIRAHAT] C --> D[PULANG] end subgraph SideFlow direction TB E[PARKIR] --> B F[MASUK] --> G[Membuat Laporan] G --> H[UTILITAS] I[KERJA] --> C J[Laporan Berkala] --> G end B --- E G --- F G --- I G --- J </pre>
	Bag. Kebersihan			
	Kepala Bag. Kebersihan	1	Mengkoordinir anggota CS lainnya untuk membersihkan area dari Galeri.	<pre> graph TD subgraph MainFlow direction LR A[DATANG] --> B[KEGIATAN UTAMA] B --> C[ISTIRAHAT] C --> D[PULANG] end subgraph SideFlow direction TB E[PARKIR] --> B F[MASUK] --> G[Kordinasi Anggota] G --> H[UTILITAS] I[KERJA] --> C J[Laporan Berkala] --> G end B --- E G --- F G --- I G --- J </pre>
	Cleaning Service	11	Membersihkan area dalam Galeri.	<pre> graph TD subgraph MainFlow direction LR A[DATANG] --> B[KEGIATAN UTAMA] B --> C[ISTIRAHAT] C --> D[PULANG] end subgraph SideFlow direction TB E[PARKIR] --> B F[MASUK] --> G[Kordinasi Anggota] G --> H[UTILITAS] I[KERJA] --> C J[Laporan Berkala] --> G end B --- E G --- F G --- I G --- J </pre>

Sumber : Analisis Penulis, Sabtu 26-03-2016 Jam 14:10 WIB.

Tabel 6.6 Konsep Pelaku Kegiatan Pengelola Khusus Bagian Teknisi (Konsep Fungsi)

Departemen	Pelaku	Jumlah Pelaku	Item Kegiatan	Alur Kegiatan
PENGELOLA STAFF KHUSUS - BAG. TEKNIS	Bag. Electrical			
	Kepala Electrical	1	Mengkoordinir perawatan electrical area Galeri, seperti pergantian lampu, dll.	DATANG → KEGIATANUTAMA → ISTIRAHAT → PULANG ↓ ↓ ↓ PARKIR → Kontrol Alat → KERJA ↓ ↓ ↓ MASUK → Perbaikan dan Perawatan → ↓ ↓ ↓ RAPAT → Pembaharuan Alat → Laporan Berkala ↓ ↓ ↓ Kordinasi Anggota → ↓ ↓ ↓ UTILITAS
	Staff Electrical	4	Melakukan perawatan area Galeri, khususnya bagian electrical.	DATANG → KEGIATANUTAMA → ISTIRAHAT → PULANG ↓ ↓ ↓ PARKIR → Kontrol Alat → KERJA ↓ ↓ ↓ MASUK → Perbaikan dan Perawatan → ↓ ↓ ↓ RAPAT → Pembaharuan Alat → Laporan Berkala ↓ ↓ ↓ UTILITAS
	Bag. Treatment			
	Kepala Perawatan	1	Mengkoordinir para staff dalam melakukan perawatan berkala untuk koleksi yang ada di Galeri.	DATANG → KEGIATANUTAMA → ISTIRAHAT → PULANG ↓ ↓ ↓ PARKIR → Simpan dan Perawatan → KERJA ↓ ↓ ↓ MASUK → Laporan Berkala → ↓ ↓ ↓ RAPAT → Kordinasi Staff → ↓ ↓ ↓ UTILITAS
	Treatment Staff	3	Melakukan perawatan kepada koleksi benda seni/foto yang ada. Dan membuat laporan/pendataan dari perawatan terhadap benda seni tersebut.	DATANG → KEGIATANUTAMA → ISTIRAHAT → PULANG ↓ ↓ ↓ PARKIR → Simpan dan Perawatan → KERJA ↓ ↓ ↓ MASUK → Laporan Berkala → ↓ ↓ ↓ RAPAT → UTILITAS

Sumber : Analisis Penulis, Sabtu 26-03-2016 Jam 14:10 WIB.

Tabel 6.7 Konsep Pelaku Kegiatan Pengelola Khusus Bagian Teknisi (Konsep Fungsi)

Departemen	Pelaku	Jumlah Pelaku	Item Kegiatan	Alur Kegiatan
<i>Bag. Tata Taman</i>				
PENGELOLA STAFF KHUSUS - BAG. TEKNIS	Kepala Tata Taman	1	Mengkoordinir para tukang kebun dalam merawat area luar/taman pada area Galeri.	<pre> graph TD subgraph " " direction TB D1[DATANG] --> P1[PARKIR] P1 --> M1[MASUK] M1 --> R1[RAPAT] R1 --> D1 end subgraph "KEGIATAN UTAMA" direction TB K1[Kordinasi Staff] M2[Mengontrol Pekerjaan] U1[UTILITAS] M2 --> U1 end subgraph "ISTIRAHAT" direction TB K2[KERJA] end subgraph "PULANG" direction TB P2[PULANG] end D1 --> K1 K1 --> M2 M2 --> K2 K2 --> P2 P2 --> L[Laporan Berkala] L --> K1 </pre>
	Tukang Kebun	3	Membersihkan area luar dari Galeri, dan merawat area taman yang ada.	<pre> graph TD subgraph " " direction TB D2[DATANG] --> P2[PARKIR] P2 --> M2[MASUK] M2 --> R2[RAPAT] R2 --> D2 end subgraph "KEGIATAN UTAMA" direction TB M3[Membersihkan Halaman] R3[Merawat Taman] U2[UTILITAS] M3 --> U2 R3 --> U2 end subgraph "ISTIRAHAT" direction TB K3[KERJA] end subgraph "PULANG" direction TB P3[PULANG] end D2 --> M3 M3 --> K3 K3 --> P3 </pre>

Sumber : Analisis Penulis, Sabtu 26-03-2016 Jam 14:10 WIB.

Tabel 6.8 Konsep Pelaku Kegiatan Staff Khusus Supporting Area (Konsep Fungsi)

Departemen	Pelaku	Jumlah Pelaku	Item Kegiatan	Alur Kegiatan
PENGELOLA STAFF KHUSUS - SUPPORTING AREA	Bag. Perpustakaan			
	Kepala Perpustakaan/ Kurator	1	Mengelola bagian perpustakaan yang ada didalam area Galeri, dan juga berperan sebagai kurator untuk menyeleksi buku-buku yang akan di display.	
	Staff Perpustakaan	2	Menerima tamu yang datang, merapikan koleksi buku-buku, dan membantu pengunjung untuk menemukan buku yang mereka cari.	
	Bag. Galeri Shop / Retail			
	Manager Galeri Shop	1	Mengelola bagian shop yang ada didalam area Galeri.	
	Cashier	1	Menerima proses transaksi dengan pengunjung.	
Pelayan Toko	2	Menawarkan produk dan membantu pengunjung menemukan produk. Menyusun produk yang akan di display. Mendata produk yang masuk-keluar.		

Sumber : Analisis Penulis, Sabtu 26-03-2016 Jam 14:10 WIB.

Tabel 6.9 Konsep Pelaku Kegiatan Staff Khusus Supporting Area (Konsep Fungsi)

Departemen	Pelaku	Jumlah Pelaku	Item Kegiatan	Alur Kegiatan
PENGELOLA STAFF KHUSUS - SUPPORTING AREA	<i>Bag. Cafeteria</i>			
	Manager	1	Mengatur operasional dari cafeteria. Membuat laporan pemasukan dan pengeluaran Galeri.	<p>DATANG → KEGIATAN UTAMA → ISTIRAHAT → PULANG</p> <p>↓ ↓ ↓ ↓ ↓</p> <p>PARKIR → Membuat Laporan → KERJA</p> <p>↓ ↓ ↓ ↓ ↓</p> <p>MASUK → Menerima Tamu → Laporan Berkala</p> <p>↓ ↓ ↓ ↓ ↓</p> <p>RAPAT → Kontrol Karyawan → Laporan Berkala</p> <p>↓ ↓ ↓ ↓ ↓</p> <p>UTILITAS</p>
	Koki	3	Membuat makanan dan minuman yang dipesan oleh pengunjung. Membuat list bahan-bahan yang diperlukan untuk masak setiap jam buka cafeteria.	<p>DATANG → KEGIATAN UTAMA → ISTIRAHAT → PULANG</p> <p>↓ ↓ ↓ ↓ ↓</p> <p>PARKIR → Terima Bahan → KERJA</p> <p>↓ ↓ ↓ ↓ ↓</p> <p>MASUK → Persiapan Alat dan Bahan → Laporan Berkala</p> <p>↓ ↓ ↓ ↓ ↓</p> <p>RAPAT → Terima Pesanan → Laporan Berkala</p> <p>↓ ↓ ↓ ↓ ↓</p> <p>OLAH → Olah Pesanan → Laporan Berkala</p> <p>↓ ↓ ↓ ↓ ↓</p> <p>Sajikan Pesanan → Laporan Berkala</p> <p>↓ ↓ ↓ ↓ ↓</p> <p>UTILITAS</p>
	Cashier	1	Menerima proses transaksi dengan pengunjung.	<p>DATANG → KEGIATAN UTAMA → ISTIRAHAT → PULANG</p> <p>↓ ↓ ↓ ↓ ↓</p> <p>PARKIR → Stand By → KERJA</p> <p>↓ ↓ ↓ ↓ ↓</p> <p>MASUK → Menyambut Tamu → Laporan Berkala</p> <p>↓ ↓ ↓ ↓ ↓</p> <p>RAPAT → Transaksi → Laporan Berkala</p> <p>↓ ↓ ↓ ↓ ↓</p> <p>UTILITAS → Diskusi → Laporan Berkala</p>
	Pelayan	3	Menerima pesan dari pengunjung dan diberikan kepada koki, dan mengantarkan pesanan kembali. Merapikan tempat makan yang sudah ditinggali oleh pengunjung.	<p>DATANG → KEGIATAN UTAMA → ISTIRAHAT → PULANG</p> <p>↓ ↓ ↓ ↓ ↓</p> <p>PARKIR → Stand By → KERJA</p> <p>↓ ↓ ↓ ↓ ↓</p> <p>MASUK → Menyambut Tamu → Laporan Berkala</p> <p>↓ ↓ ↓ ↓ ↓</p> <p>RAPAT → Menawarkan Menu → Laporan Berkala</p> <p>↓ ↓ ↓ ↓ ↓</p> <p>Antar Pesanan → Laporan Berkala</p> <p>↓ ↓ ↓ ↓ ↓</p> <p>Bersih-Bersih → Laporan Berkala</p> <p>↓ ↓ ↓ ↓ ↓</p> <p>UTILITAS</p>

Sumber : Analisis Penulis, Sabtu 26-03-2016 Jam 14:10 WIB.

Tabel 6.10 Konsep Pelaku Kegiatan Staff Khusus Supporting Area (Konsep Fungsi)

Departemen	Pelaku	Jumlah Pelaku	Item Kegiatan	Alur Kegiatan
PENGELOLA STAFF KHUSUS - SUPPORTING AREA	Bag. Workshop			
	Kepala Trainer/Seniman	1	Mengelola area workshop. Menyusun materi yang akan diajarkan kepada pengunjung.	DATANG → KEGIATAN UTAMA → ISTIRAHAT → PULANG ↓ PARKIR → Menyiapkan Materi ↓ MASUK → Mengajar di Workshop ↓ RAPAT → Laporan Berkala ↓ UTILITAS
	Staff Trainer	3	Membantu para pengunjung dalam proses workshop. Menyiapkan peralatan dan membersihkan area workshop.	DATANG → KEGIATAN UTAMA → ISTIRAHAT → PULANG ↓ PARKIR → Menyiapkan Materi ↓ MASUK → Mengajar di Workshop ↓ RAPAT → Mempersiapkan Alat ↓ UTILITAS → Merapikan Hasil Workshop ↓ UTILITAS → Laporan Berkala ↓ UTILITAS
	Bag. Auditorium			
Operator Mixer	1	Mengatur tata suara yang akan digunakan didalam Galeri.	DATANG → KEGIATAN UTAMA → ISTIRAHAT → PULANG ↓ PARKIR → Mengatur Suara ↓ MASUK → Mengatur speaker ↓ RAPAT → UTILITAS	
Staff	4	Membantu operator dlm mengatur suara. Bertanggung jawab dalam perawatan dan kebersihan auditorium.	DATANG → KEGIATAN UTAMA → ISTIRAHAT → PULANG ↓ PARKIR → Mengatur Suara ↓ MASUK → Mengatur speaker ↓ UTILITAS → Perawatan Ruang ↓ UTILITAS	

Sumber : Analisis Penulis, Sabtu 26-03-2016 Jam 14:10 WIB.

Tabel 6.11 Konsep Pelaku Kegiatan Pengunjung Galeri (Konsep Fungsi)

Departemen	Pelaku	Jumlah Pelaku	Item Kegiatan	Alur Kegiatan
PENGUNJUNG GALERI	Pengunjung			
	Pengunjung Tetap	700 max.	Menikmati karya foto/seni yang dtampilkan, dan fasilitas di support area lainnya.	<p>DATANG → KEGIATAN UTAMA → PULANG</p> <p>↓</p> <p>PARKIR</p> <p>↓</p> <p>MASUK</p> <p>↓</p> <p>RAPAT</p> <p>Membeli Tiket</p> <p>Mengikuti Workshop</p> <p>Supporting Area</p> <p>UTILITAS</p>
	Pengunjung Sementara	700 max.	Mengikuti acara yang diselenggarakan oleh pihak Galeri, seperti seminar, kuliah umum, pertunjukan pameran foto, dll.	<p>DATANG → KEGIATAN UTAMA → PULANG</p> <p>↓</p> <p>PARKIR</p> <p>↓</p> <p>MASUK</p> <p>↓</p> <p>RAPAT</p> <p>Seminar</p> <p>Kuliah Umum</p> <p>Pameran Foto</p> <p>UTILITAS</p>

Sumber : Analisis Penulis, Sabtu 26-03-2016 Jam 14:10 WIB.

Tabel 6.12 Konsep Alur Kegiatan Pengelola Administratif (Konsep Fungsi)

Departemen	Pelaku	Jumlah Pelaku	Kebutuhan Ruang	Alur Kegiatan - Hubungan Ruang
PENGELOLA ADMINISTRATIF	Kepala Galeri	1	1. Rg. KepalaGaleri. 2. Rg. Tamu 3. Rg. Rapat 4. Toilet 5. Parkir 6. Pantry/Rg.Istirahat	<p>Kelompok Alur Kegiatan.</p>
	Wakil KepalaGaleri	1	1. Rg. Wakil KepalaGaleri. 2. Rg. Rapat 3. Toilet 4. Parkir 5. Pantry/Rg.Istirahat	
	Sekretaris	1	1. Rg. Sekretaris 2. Rg. Rapat 3. Toilet 4. Parkir 5. Pantry/Rg.Istirahat	<p>Kelompok Alur Hub. Ruang.</p>
	Kepala Administrasi & Pembukuan	1	1. Rg. Adm & Pembukuan 2. Rg. Rapat 3. Toilet 4. Parkir 5. Pantry /Rg.Istirahat	
	Staff Administrasis & Pembukuan	2	1. Rg. Adm & Pembukuan 2. Toilet 3. Parkir 4. Pantry/Rg.Istirahat	<p>Kelompok Alur Fungsi Rg. Kepala.</p>

Sumber : Analisis Penulis, Sabtu 26-03-2016 Jam 14:10 WIB.

Tabel 6.13 Konsep Pelaku Kegiatan Pengelola Operasional (Konsep Fungsi)

Departemen	Pelaku	Jumlah Pelaku	Kebutuhan Ruang	Alur Kegiatan - Hubungan Ruang
PENGELOLA OPERASIONAL	Kepala TU	1	1. Rg. Kepala TU 2. Rg. Rapat 3. Rg. Arsip 4. Toilet 5. Parkir 6. Pantry/Rg. Istirahat	<p>Kelompok Alur Kegiatan.</p>
	Staff TU	6	1. Rg. TU 2. Rg. Arsip 3. Toilet 4. Parkir 5. Pantry/Rg. Istirahat	
	Kepala Bag. Umum	1	1. Rg. Kepala Bag. Umum 2. Toilet 3. Parkir 4. Pantry/Rg. Istirahat	<p>Kelompok Alur Hub. Ruang.</p>
	Staff Bag. Umum	5	1. Rg. Bag. Umum 2. Toilet 3. Parkir 4. Pantry/Rg. Istirahat	
	Kurator 1. K. Foto	3	1. Rg. Kurator 2. Gudang Koleksi 3. Rg. Rapat 4. Toilet 5. Parkir 6. Pantry/Rg. Istirahat	<p>Kelompok Alur Fungsi Rg. Kepala.</p>
	Staff Pengkoleksian	3	1. Rg. Bag. Pengkoleksian 2. Gudang Koleksi 3. Toilet 4. Parkir 5. Pantry/Rg. Istirahat	

Sumber : Analisis Penulis, Sabtu 26-03-2016 Jam 14:10 WIB.

Tabel 6.14 Konsep Pelaku Kegiatan Pengelola Operasional dan Pengelola Staff Bagian Teknis (Konsep Fungsi)

Departemen	Pelaku	Jumlah Pelaku	Kebutuhan Ruang	Alur Kegiatan - Hubungan Ruang
PENGELOLA OPERASIONAL	Receptionis/ Ticketing Desk	2	1. Ticketing Desk 2. Locker Room 3. Toilet 4. Parkir 5. Pantry/Rg. Istirahat	<p>Kelompok Alur Kegiatan.</p> <p>Kelompok Alur Hub. Ruang.</p>
	Information Desk	2	1. Information Desk 2. Locker Room 3. Toilet 4. Parkir 5. Pantry/Rg. Istirahat	
	Tour Guide		1. Rg. Tour Guide 2. Gallery 3. Locker Room 4. Toilet 5. Parkir 6. Pantry/Rg. Istirahat	
PENGELOLA STAFF KHUSUS - BAG. TEKNIS	Kepala Keamanan	1	1. Rg. Kontrol Keamanan 2. Security Desk 3. Toilet 4. Parkir 5. Pantry/Rg. Istirahat	<p>Kelompok Alur Fungsi Rg. Kepala.</p>
	Security Staff	10	1. Rg. Kontrol Keamanan 2. Security Desk 3. Toilet 4. Parkir 5. Pantry/Rg. Istirahat	

Sumber : Analisis Penulis, Sabtu 26-03-2016 Jam 14:10 WIB.

Tabel 6.15 Konsep Pelaku Kegiatan Pengelola Staff Khusus Bagian Teknis (Konsep Fungsi)

Departemen	Pelaku	Jumlah Pelaku	Kebutuhan Ruang	Alur Kegiatan - Hubungan Ruang
PENGELOLA STAFF KHUSUS - BAG. TEKNIS	Kepala Perawatan	1	1. Rg. Kepala Perawatan 2. Rg. Lab / Perawatan 3. Toilet 4. Parkir 5. Pantry/Rg. Istirahat	Kelompok Alur Kegiatan.
	Treatment Staff	3	1. Rg. Staff Perawatan 2. Rg. Lab / Perawatan 3. Toilet 4. Parkir 5. Pantry/Rg. Istirahat	Kelompok Alur Hub. Ruang.
	Kepala Bag. Penerimaan Barang	1	1. Rg. Kepala Penerimaan 2. Loading Dock 3. Storage 4. Toilet 5. Parkir 6. Pantry/Rg. Istirahat	
	Staff Penerimaan Barang	3	1. Rg. Staff Penerimaan 2. Loading Dock 3. Storage 4. Toilet 5. Parkir 6. Pantry /Rg. Istirahat	
	Kepala Bag. Kebersihan	1	1. Rg. Bag. Kebersihan 2. Pantry 3. Rg. Peralatan 4. Toilet 5. Parkir 6. Pantry/Rg. Istirahat	Kelompok Alur Fungsi Rg. Kepala.

Sumber : Analisis Penulis, Sabtu 26-03-2016 Jam 14:10 WIB.

Tabel 6.16 Konsep Pelaku Kegiatan Staff Khusus Bagian Teknis (Konsep Fungsi)

Departemen	Pelaku	Jumlah Pelaku	Kebutuhan Ruang	Alur Kegiatan - Hubungan Ruang
PENGELOLA STAFF KHUSUS - BAG. TEKNIS	Cleaning Service	11	1. Rg. Bag. Kebersihan 2. Pantry 3. Rg. Peralatan 4. Toilet 5. Parkir 6. Pantry/Rg. Istirahat	<p>Kelompok Alur Kegiatan.</p>
	Kepala Tata Taman	1	1. Rg. Bag. Tata Taman 2. Toilet 3. Parkir 4. Pantry /Rg. Istirahat 5. Rg. Peralatan	<p>Kelompok Alur Hub. Ruang.</p>
	Tukang Kebun	3	1. Area Luar Museum 2. Toilet 3. Parkir 4. Pantry /Rg. Istirahat 5. Rg. Peralatan	<p>Kelompok Alur Fungsi Rg. Kepala.</p>

Sumber : Analisis Penulis, Sabtu 26-03-2016 Jam 14:10 WIB.

Tabel 6.17 Konsep Pelaku Kegiatan Pengelola Staff Khusus Supporting Area (Konsep Fungsi)

Departemen	Pelaku	Jumlah Pelaku	Kebutuhan Ruang	Alur Kegiatan - Hubungan Ruang
PENGELOLA STAFF KHUSUS - SUPPORTING AREA	Kepala Perpustakaan/ Kurator	1	1. Rg. Kepala Perpustakaan 2. Toilet 3. Parkir 4. Gudang Koleksi Buku	<p>Kelompok Alur Kegiatan.</p>
	Staff Perpustakaan	2	1. Information Desk 2. Area Baca 3. Area Koleksi 4. Rg. Diskusi 5. Gudang Koleksi 6. Toilet 7. Parkir	
	ManagerGaleri Shop	1	1. Rg. Manager 2. Area Shop 3. Gudang Koleksi 4. Toilet 5. Parkir	<p>Kelompok Alur Hub. Ruang.</p>
	Cashier	1	1. Cashier Desk 2. Area Shop 3. Gudang Koleksi 4. Toilet 5. Parkir	
	Pelayan Toko	2	1. Area Shop 2. Gudang Koleksi 3. Toilet 4. Parkir	<p>Kelompok Alur Fungsi Rg. Kepala.</p>

Sumber : Analisis Penulis, Sabtu 26-03-2016 Jam 14:10 WIB.

Tabel 6.18 Konsep Pelaku Kegiatan Pengelola Staff Khusus Supporting Area (Konsep Fungsi)

Departemen	Pelaku	Jumlah Pelaku	Kebutuhan Ruang	Alur Kegiatan - Hubungan Ruang
PENGELOLA STAFF KHUSUS - SUPPORTING AREA	Manager	1	1. Rg. Manager 2. Area Cafeteria 3. Toilet 4. Parkir 5. Gudang Supply	<p>Kelompok Alur Kegiatan.</p>
	Koki	3	1. Dapur 2. Gudang Supply 3. Toilet 4. Parkir	<p>Kelompok Alur Hub. Ruang.</p>
	Cashier	1	1. Cashier Desk 2. Area Cafeteria 3. Toilet 4. Parkir	
	Pelayan	3	1. Area Cafeteria 2. Janitor 3. Dapur 4. Gudang Supply 5. Toilet 6. Parkir	
	Kepala Trainer /Seniman	1	1. Area Workshop 2. Rg. Trainer 4. Gudang 5. Toilet 6. Parkir	
	Staff Trainer	3	1. Area Workshop 2. Rg. Trainer 4. Gudang 5. Toilet 6. Parkir	
	Operator Mixer	1	1. Rg. Mixer 2. Auditorium 3. Toilet 4. Parkir	<p>Kelompok Alur Fungsi Rg. Kepala.</p>
Staff	4	1. Rg. Mixer 2. Auditorium 3. Area Penonton 4. Gudang 4. Toilet 5. Parkir		

Sumber : Analisis Penulis, Sabtu 26-03-2016 Jam 14:10 WIB.

Tabel 6.19 Konsep Pelaku Kegiatan Pengunjung (Konsep Fungsi)

Departemen	Pelaku	Jumlah Pelaku	Kebutuhan Ruang	Alur Kegiatan - Hubungan Ruang
PENGUNJUNG	Pengunjung Tetap	700 max.	<ol style="list-style-type: none"> 1. Entrance 2. Rg. Tunggu 3. Ticketing Desk 4. Gallery Pameran 5. Exhibition Hall 6. Lobby 7. Supporting Area 8. Toilet 9. Parkir 	
	Pengunjung Sementara	700 max.	<ol style="list-style-type: none"> 1. Entrance 2. Rg. Tunggu 3. Auditorium 4. Lecture Room 5. Exhibition Hall 6. Lobby 7. Supporting Area 8. Toilet 9. Parkir 	<p>Kelompok Alur Hub. Ruang.</p>

Sumber : Analisis Penulis, Sabtu 26-03-2016 Jam 14:10 WIB.

6.1.1. Konsep Ruang

A. Konsep Besaran Ruang

Tabel 6.20 Konsep Ruang Operational Area (Teknis)

Kebutuhan Ruang	Jumlah/Pengguna	Perabot	M ²	Aktivitas	M ²	Luas Total (M ²)			
Operational Area - Teknis									
Rg. Peralatan Mechanical	1	Lemari Peralatan 2 @(0.70 x 2.00)	1.40	Penyimpanan Peralatan	1.20	1.40			
				Asumsi 1 org berdiri 1.20 m2		1.20			
		Jumlah		1.40		Jumlah		1.20	
						Jumlah Sirkulasi 40%		2.60	
				Jumlah Total		1.04			
				Jumlah Total		3.64			
Rg. Kepala Electrical	1	Meja Kerja (0.80 x 1.00)	0.80	Kerja	1.60	1.69			
		Kursi Kerja 2 @(0.45 x 0.50)	0.45			Asumsi 2 org duduk @0.80 m2	1.60		
		Lemari Arsip 2 @(0.40 x 0.55)	0.44						
		Jumlah				1.69	Jumlah		1.60
				Jumlah Sirkulasi 40%		3.29			
				Jumlah Total		1.32			
				Jumlah Total		4.61			
Rg. Staff Electrical	1	Meja Kerja 4 @(0.80 x 1.00)	3.20	Kerja	0.80	4.98			
		Kursi Kerja 4 @(0.45 x 0.50)	0.90			Asumsi 4 org duduk 0.80 m2	0.80		
		Lemari Arsip 4 @(0.40 x 0.55)	0.88						
		Jumlah				4.98	Jumlah		3.20
				Jumlah Sirkulasi 40%		9.18			
				Jumlah Total		3.27			
				Jumlah Total		12.45			
Rg. Control	1	Panel Control 2 @(0.40 x 0.80)	0.64	Kontrol	2.40	0.64			
						Asumsi 2 orang berdiri @1.20 m2	2.40		
		Jumlah				0.64	Jumlah		2.40
							Jumlah Sirkulasi 40%		3.04
				Jumlah Total		1.22			
				Jumlah Total		4.26			
Rg. Genset	1	Mesin Genset 2 @(2.40 x 0.90)	4.32	Kerja	2.40	4.32			
						Asumsi 2 orang berdiri @1.20 m2	2.40		
		Jumlah				4.32	Jumlah		2.40
							Jumlah Sirkulasi 40%		6.72
				Jumlah Total		2.69			
				Jumlah Total		9.41			

Sumber : Analisis Penulis, Sabtu 26-03-2016 Jam 14:10 WIB.

Tabel 6.21 Konsep Ruang Operational Area (Pengkoleksian)

Kebutuhan Ruang	Jumlah/Pengguna	Perabot	M ²	Aktivitas	M ²	Luas Total (M ²)
Operational Area - Pengkoleksian						
Rg. Kurator	3	Meja Kerja (0.80 x 1.00) Kursi Kerja 2 @(0.45 x 0.50) Lemari Kecil (0.40 x 0.55)	0.80 0.46 0.22	Kerja, Menyimpan file, menerima tamu. Asumsi 2 org duduk 0.80 m2 2 orang berdiri @1.20 m2	1.60 2.40	2.96 12.00
		Jumlah	1.48		Jumlah	
					Jumlah	14.96
					Sirkulasi 40%	5.98
					Jumlah Total	20.94
Rg. Staff Kurator	1	Meja Kerja 3 @(0.80 x 1.00) Kursi Kerja 3 @(0.45 x 0.50) Lemari Kecil 3 @(0.40 x 0.55)	2.40 0.69 0.66	Kerja, Menyimpan file, menerima tamu. Asumsi 3 org duduk 0.80 m2 3 orang berdiri @1.20 m2	2.40 3.60	3.75 6.00
		Jumlah	3.75		Jumlah	6.00
					Jumlah	9.75
					Sirkulasi 40%	3.90
					Jumlah Total	13.65
Rg. Kepala Treatment	1	Meja Kerja (0.80 x 1.00) Kursi Kerja 3 @(0.45 x 0.50) Lemari Kecil (0.40 x 0.55)	0.80 0.69 0.22	Kerja, Menyimpan file, menerima tamu. Asumsi 3 org duduk 0.80 m2 3 orang berdiri @1.20 m2	2.40 3.60	1.71 6.00
		Jumlah	1.71		6.00	
					Jumlah	7.71
					Sirkulasi 40%	3.08
					Jumlah Total	10.79
Rg. Staff Treatment	1	Meja Kerja 3 @(0.80 x 1.00) Kursi Kerja 3 @(0.45 x 0.50) Lemari Kecil 3 @(0.40 x 0.55)	2.40 0.69 0.66	Kerja, Menyimpan file, menerima tamu. Asumsi 3 org duduk 0.80 m2 3 orang berdiri @1.20 m2	2.40 3.60	3.75 6.00
		Jumlah	3.75		Jumlah	6.00
					Jumlah	9.75
					Sirkulasi 40%	3.90
					Jumlah Total	13.65
Rg. Treatment	1	Instalasi Perawatan (3.00 x 3.00)	9.00	Kerja, Perawatan Koleksi Asumsi 3 orang berdiri @1.20 m2	3.60	9.00 3.60
		Jumlah	9.00		Jumlah	3.60
					Jumlah	12.60
					Sirkulasi 40%	5.04
					Jumlah Total	17.64

Sumber : Analisis Penulis, Sabtu 26-03-2016 Jam 14:10 WIB.

Tabel 6.22 Konsep Ruang Office- Lain-lain dan Operational Area Fron Office (Servis Pengunjung)

Kebutuhan Ruang	Jumlah/Pengguna	Perabot	M ²	Aktivitas	M ²	Luas Total (M ²)
Office- Lain-lain						
Rg. Tamu	3	Sofa 6 @(0.70 x 0.80) Meja Kaca (0.60 x 1.00)	3.36 0.60	Kerja, Menyimpan file, menerima tamu. Asumsi 6 org duduk @0.80 m2	4.8	11.88 14.40
			Jumlah 3.96	Jumlah 4.80		
				Jumlah		26.28
				Sirkulasi 40%		10.51
				Jumlah Total		36.79
Rg. Berkas	1	Lemari Arsip Besar 5 @(0.50 x 1.25) Lemari Arsip Kecil 5 @(0.40 x 0.55)	0.63 1.1	Menyimpan file Asumsi 3 org berdiri @1.20 m2	3.60	1.73 3.60
			Jumlah 1.73	Jumlah 3.60		
				Jumlah		5.33
				Sirkulasi 40%		2.13
				Jumlah Total		7.46
Rg. Rapat	1	Meja Besar (2.00 x 4.00) Kursi 15 @(0.45 x 0.50) Lemari Kecil 3 @(0.40 x 0.55)	8.00 3.38 0.66	Rapat Pengelola Asumsi 15 org duduk @0.80 m2 2 orang berdiri @1.20 m2	12.00 2.40	12.04 14.40
			Jumlah 12.04	Jumlah 14.40		
				Jumlah		26.44
				Sirkulasi 40%		10.58
				Jumlah Total		37.02
Toilet	1	KMWC Pria 2 @(1.5 x 2.00) Urinoa 3 @(0.45 x 0.25) Wastafel 2 @(0.55 x 0.75) KMWC Wanita 3 @(1.5 x 2.00) Wastafel 2 @(0.55 x 0.75)	6.00 0.11 0.83 9.00 0.83	Servis, Cuci Tangan, Bercermin Asumsi 3 orang berdiri @1.20 m2	3.6	16.77 3.60
			Jumlah 16.77	Jumlah 3.6		
				Jumlah		20.37
				Sirkulasi 40%		8.15
				Jumlah Total		28.52
Operational Area- Front Office (Servis Pengunjung)						
Ticketing Desk	3	Meja Ticketing (0.60 x 1.00) Meja Kerja (0.80 x 1.00) Kursi Kerja (0.45 x 0.50)	0.60 0.80 0.23	Kerja, Menjual Tiket. Asumsi 3 orang duduk @0.80 m2 18 orang berdiri @1.20 m2	2.40 21.6	4.89 24.00
			Jumlah 1.63	Jumlah 24.00		
				Jumlah		28.89
				Sirkulasi 40%		11.56
				Jumlah Total		40.45

Sumber : Analisis Penulis, Sabtu 26-03-2016 Jam 14:10 WIB.

Tabel 6.23 Konsep Ruang Operational Area Fron Office (Servis Pengunjung, Teknis)

Kebutuhan Ruang	Jumlah/Pengguna	Perabot	M ²	Aktivitas	M ²	Luas Total (M ²)
Operational Area - Front Office (Servis Pengunjung)						
Informatin Desk	1	Meja Informasi (0.60 x 1.50)	0.90	Kerja, Memberikan informasi Asumsi 2 org duduk @0.80 m2 2 orang berdiri @1.20 m2	1.60 2.40	2.95
		Meja Kerja 2 @(0.80 x 1.00)	1.60			
		Kursi Kerja 2 @(0.45 x 0.50)	0.45			
		Jumlah	2.95			Jumlah
				Jumlah	6.95	
				Sirkulasi 40%	2.78	
				Jumlah Total	9.73	
Security Desk	1	Meja Informasi (0.60 x 1.50)	0.90	Kerja, Menjaga Keamanan Asumsi 2 org duduk @0.80 m2 2 orang berdiri @1.20 m2	1.60 2.40	2.95
		Meja Kerja 2 @(0.80 x 1.00)	1.60			
		Kursi Kerja 2 @(0.45 x 0.50)	0.45			
		Jumlah	2.95			Jumlah
				Jumlah	6.95	
				Sirkulasi 40%	2.78	
				Jumlah Total	9.73	
Rg. Tour Guide	1	Meja Kerja 20 @(0.80 x 1.00)	16.00	Kerja, Memberikan informasi Asumsi 20 org duduk @0.80 m2	16.00	27.84
		Kursi Kerja 20 @(0.45 x 0.50)	4.60			
		Lemari Kecil 20 @(0.40 x 0.55)	4.40			
		Sofa 4 @(0.70 x 0.80)	2.24			
Meja Kaca (0.60 x 1.00)	0.60					
Jumlah	27.84	Jumlah	16.00			
				Jumlah	43.84	
				Sirkulasi 40%	17.55	
				Jumlah Total	61.39	
Operational Area - Teknis						
Rg. Kepala Mechanical	1	Meja Kerja (0.80 x 1.00)	0.80	Kerja Asumsi 2 org duduk @0.80 m2	1.60	1.69
		Kursi Kerja 2 @(0.45 x 0.50)	0.45			
		Lemari Arsip 2 @(0.40 x 0.55)	0.44			
		Jumlah	1.69			Jumlah
				Jumlah	3.29	
				Sirkulasi 40%	1.32	
				Jumlah Total	4.61	
Rg. Staff Mechanical	1	Meja Kerja 4 @(0.80 x 1.00)	3.20	Kerja Asumsi 4 org duduk 0.80 m2	0.80	4.98
		Kursi Kerja 4 @(0.45 x 0.50)	0.90			
		Lemari Arsip 4 @(0.40 x 0.55)	0.88			
		Jumlah	4.98			Jumlah
				Jumlah	9.18	
				Sirkulasi 40%	3.27	
				Jumlah Total	12.45	

Sumber : Analisis Penulis, Sabtu 26-03-2016 Jam 14:10 WIB

Tabel 6.24 Konsep Ruang Operational Area (Teknis)

Kebutuhan Ruang	Jumlah/Pengguna	Perabot	M ²	Aktivitas	M ²	Luas Total (M ²)			
Operational Area - Teknis									
Rg. Peralatan Mechanical	1	Lemari Peralatan 2 @(0.70 x 2.00)	1.40	Penyimpanan Peralatan Asumsi 1 org berdiri 1.20 m2	1.20	1.40 1.20			
		Jumlah 1.40		Jumlah 1.20					
				Jumlah		2.60			
				Sirkulasi 40%		1.04			
		Jumlah Total		3.64					
Rg. Kepala Electrical	1	Meja Kerja (0.80 x 1.00)	0.80	Kerja Asumsi 2 org duduk @0.80 m2	1.60	1.69 1.60			
		Kursi Kerja 2 @(0.45 x 0.50)	0.45						
		Lemari Arsip 2 @(0.40 x 0.55)	0.44						
		Jumlah 1.69					Jumlah 1.60		
		Jumlah		3.29					
		Sirkulasi 40%		1.32					
		Jumlah Total		4.61					
Rg. Staff Electrical	1	Meja Kerja 4 @(0.80 x 1.00)	3.20	Kerja Asumsi 4 org duduk 0.80 m2	0.80	4.98 3.20			
		Kursi Kerja 4 @(0.45 x 0.50)	0.90						
		Lemari Arsip 4 @(0.40 x 0.55)	0.88						
		Jumlah 4.98					Jumlah 3.20		
		Jumlah		9.18					
		Sirkulasi 40%		3.27					
		Jumlah Total		12.45					
Rg. Control	1	Panel Control 2 @(0.40 x 0.80)	0.64	Kontrol Asumsi 2 orang berdiri @1.20 m2	2.40	0.64 2.40			
		Jumlah 0.64					Jumlah 2.40		
							Jumlah		3.04
							Sirkulasi 40%		1.22
		Jumlah Total		4.26					
Rg. Genset	1	Mesin Genset 2 @(2.40 x 0.90)	4.32	Kerja Asumsi 2 orang berdiri @1.20 m2	2.40	4.32 2.40			
		Jumlah 4.32					Jumlah 2.40		
							Jumlah		6.72
							Sirkulasi 40%		2.69
		Jumlah Total		9.41					

Sumber : Analisis Penulis, Sabtu 26-03-2016 Jam 14:10 WIB

Tabel 6.25 Konsep Ruang Operational Area (Pengkoleksian)

Kebutuhan Ruang	Jumlah/Pengguna	Perabot	M ²	Aktivitas	M ²	Luas Total (M ²)
Operational Area - Pengkoleksian						
Rg. Kurator	3	Meja Kerja (0.80 x 1.00) Kursi Kerja 2 @(0.45 x 0.50) Lemari Kecil (0.40 x 0.55)	0.80 0.46 0.22	Kerja, Menyimpan file, menerima tamu. Asumsi 2 org duduk 0.80 m2 2 orang berdiri @1.20 m2	1.60 2.40	2.96 12.00
		Jumlah 1.48		Jumlah 4.00		
				Jumlah Sirkulasi 40%		14.96
				Jumlah Total		5.98
						20.94
Rg. Staff Kurator	1	Meja Kerja 3 @(0.80 x 1.00) Kursi Kerja 3 @(0.45 x 0.50) Lemari Kecil 3 @(0.40 x 0.55)	2.40 0.69 0.66	Kerja, Menyimpan file, menerima tamu. Asumsi 3 org duduk 0.80 m2 3 orang berdiri @1.20 m2	2.40 3.60	3.75 6.00
		Jumlah 3.75		Jumlah 6.00		
				Jumlah Sirkulasi 40%		9.75
				Jumlah Total		3.90
						13.65
Rg. Kepala Treatment	1	Meja Kerja (0.80 x 1.00) Kursi Kerja 3 @(0.45 x 0.50) Lemari Kecil (0.40 x 0.55)	0.80 0.69 0.22	Kerja, Menyimpan file, menerima tamu. Asumsi 3 org duduk 0.80 m2 3 orang berdiri @1.20 m2	2.40 3.60	1.71 6.00
		Jumlah 1.71		Jumlah 6.00		
				Jumlah Sirkulasi 40%		7.71
				Jumlah Total		3.08
						10.79
Rg. Staff Treatment	1	Meja Kerja 3 @(0.80 x 1.00) Kursi Kerja 3 @(0.45 x 0.50) Lemari Kecil 3 @(0.40 x 0.55)	2.40 0.69 0.66	Kerja, Menyimpan file, menerima tamu. Asumsi 3 org duduk 0.80 m2 3 orang berdiri @1.20 m2	2.40 3.60	3.75 6.00
		Jumlah 3.75		Jumlah 6.00		
				Jumlah Sirkulasi 40%		9.75
				Jumlah Total		3.90
						13.65
Rg. Treatment	1	Instalasi Perawatan (3.00 x 3.00)	9.00	Kerja, Perawatan Koleksi Asumsi 3 orang berdiri @1.20 m2	3.60	9.00 3.60
		Jumlah 9.00		Jumlah 3.60		
				Jumlah Sirkulasi 40%		12.60
				Jumlah Total		5.04
						17.64

Sumber : Analisis Penulis, Sabtu 26-03-2016 Jam 14:10 WIB

Tabel 6.26 Konsep Ruang Operasional Area (Pengkoleksian, Keamanan, Servis Pengelola)

Kebutuhan Ruang	Jumlah/Pengguna	Perabot	M ²	Aktivitas	M ²	Luas Total (M ²)
Operational Area - Pengkoleksian						
Collection Storage	3	Lemari Penyimpanan 6 @ (0.70 x 2.00) Trolley Barang 2 @ (0.90 x 0.60)	8.40 1.08	Penyimpanan Perkolaksi Asumsi 1 org berdiri 1.20 m ²	1.20	28.44 3.60
			Jumlah 9.48	Jumlah 1.20		
					Jumlah	32.04
					Sirkulasi 40%	12.82
					Jumlah Total	44.86
Operational Area - Keamanan						
Rg. Kontrol CCTV/ Bag. Keamanan	1	Meja Kerja 2 @ (0.70 x 1.50) Meja Monitor CCTV 2 @ (0.70 x 1.50) Kursi Kerja 7 @ (0.45 x 0.50) Sofa 4 @ (0.70 x 0.80) Meja Kaca (0.60 x 1.00) Lemari Penyimpanan 2 @ (0.70 x 2.00) Dispenser (0.40 x 0.40)	2.10 2.10 1.58 2.24 0.60 2.80 0.16	Kontrol CCTV Asumsi 7 org berdiri 1.20 m ² 7 orang duduk @ 0.80 m ²	8.40 5.60	11.58 14.00
			Jumlah 11.58	Jumlah 14.00		
					Jumlah	25.58
					Sirkulasi 40%	10.23
					Jumlah Total	35.81
Operational Area - Servis Pengelola						
Rg. Peralatan Kebersihan/Janitor	1	Lemari Penyimpanan Peralatan 2 @ (0.70 x 2.00)	2.80	Simpan-Pakai Alat Asumsi 2 org berdiri 1.20 m ²	2.40	2.80 2.40
			Jumlah 2.80	Jumlah 2.40		
					Jumlah	5.20
					Sirkulasi 40%	2.08
					Jumlah Total	7.28
Rg. Staff CS	1	Kursi Kayu Panjang 3 @ (0.70 x 2.00) Meja Kayu (0.70 x 1.20) Lemari Kecil (0.50 x 1.00)	4.20 0.84 0.50	Istirahat Asumsi 2 org berdiri @ 1.20 m ² 12 orang duduk @ 0.80 m ²	2.40 9.60	5.54 12.00
			Jumlah 5.54	Jumlah 12.00		
					Jumlah	17.54
					Sirkulasi 40%	7.02
					Jumlah Total	24.56
Rg. Peralatan Tukang Kebun	1	Lemari Penyimpanan Peralatan 2 @ (0.70 x 2.00)	2.80	Simpan-Pakai Alat Asumsi 2 org berdiri 1.20 m ²	2.40	2.80 2.40
			Jumlah 2.80	Jumlah 2.40		
					Jumlah	5.20
					Sirkulasi 40%	2.08
					Jumlah Total	7.28

Sumber : Analisis Penulis, Sabtu 26-03-2016 Jam 14:10 WIB

Tabel 6.27 Konsep Ruang Operational Area (Servis Pengelola dan Penerimaan)

Kebutuhan Ruang	Jumlah/Pengguna	Perabot	M ²	Aktivitas	M ²	Luas Total (M ²)
Operational Area - Servis Pengelola						
Rg. Tukang Kebun	1	Kursi Kayu Panjang (0.70 x 2.00) Meja Kayu (0.70 x 1.20) Lemari Kecil (0.50 x 1.00)	1.40 0.84 0.50	Simpan-Pakai Alat Asumsi 2 org berdiri @1.20 m ² 4 orang duduk @0.80 m ²	2.40 3.20	2.74 5.60
			Jumlah 2.74	Jumlah 5.60		
				Jumlah		8.34
				Sirkulasi 40%		3.34
				Jumlah Total		11.68
Rg. Istirahat A. Pantry	1	Dapur Kering (0.50 x 2.00) Tempat Cuci Piring (0.50 x 0.80) Lemari Kabinet (0.50 x 2.00)	1.00 0.40 1.00	Memasak, Membersihkan peralatan makan-minum Asumsi 1 org berdiri 1.20 m ²	1.20	2.40 1.20
			Jumlah 2.40	Jumlah 1.20		
				Jumlah		3.60
				Sirkulasi 40%		1.44
A. Rg. Makan	1	Meja Makan (0.90 x 2.50) Kursi Makan 10 @(0.45 x 0.50)	2.25 2.25	Makan-minum, istirahat Asumsi 10 org duduk @0.80 m ²	8.00	4.50 8.00
			Jumlah 4.50	Jumlah 8.00		
				Jumlah		12.50
				Sirkulasi 40%		5.00
				Jumlah Total		22.54
Rg. Ganti Karyawan / Locker Room	2	Locker 25 @(0.60 x 0.60) Kursi Panjang 2 @(0.60 x 2.50) Kamar Ganti 2 @(1.20 x 1.50)	0.36 3.00 3.60	Ganti pakaian, simpan barang bawaan Asumsi 10 org duduk @0.80 m ²	8.00	13.92 16.00
			Jumlah 6.96	Jumlah 8.00		
				Jumlah		29.92
				Sirkulasi 40%		11.97
				Jumlah Total		41.89
Operational Area - Penerimaan						
Rg. Kepala Penerimaan	1	Meja Kerja (0.80 x 1.00) Kursi Kerja 2 @(0.45 x 0.50) Lemari Arsip 2 @(0.40 x 0.55)	0.80 0.45 0.44	Kerja Asumsi 2 org duduk @0.80 m ²	1.60	1.69 1.60
			Jumlah 1.69	Jumlah 1.60		
				Jumlah		3.29
				Sirkulasi 40%		1.32
				Jumlah Total		4.61

Sumber : Analisis Penulis, Sabtu 26-03-2016 Jam 14:10 WIB

Tabel 6.28 Konsep Ruang Operational Area (Penerimaan)

Kebutuhan Ruang	Jumlah/Pengguna	Perabot	M ²	Aktivitas	M ²	Luas Total (M ²)
Operational Area - Penerimaan						
Rg. Staff	1	Meja Kerja 3 @(0.80 x 1.00) Kursi Kerja 3 @(0.45 x 0.50) Lemari Arsip 3 @(0.40 x 0.55)	2.40 0.68 0.66	Kerja Asumsi 3 org duduk 0.80 m2	0.80	3.74 2.40
			Jumlah 3.74			Jumlah 2.40
					Jumlah	6.14
					Sirkulasi 40%	2.46
					Jumlah Total	8.60
Loading Dock	1	Trolley Barang 2 @(0.90 x 0.60)	1.08	Penerimaan Barang, Bongkar-muat Asumsi 4 org berdiri @1.20 m2	3.20	1.08 3.20
			Jumlah 1.08			Jumlah 3.20
					Jumlah	4.28
					Sirkulasi 40%	1.71
					Jumlah Total	5.99
General Storage	1	Trolley Barang 2 @(0.90 x 0.60) Lemari Penyimpanan 10 @(0.70 x 2.00)	1.08 14.00	Penyimpanan Barang, Bongkar-muat Asumsi 4 org berdiri @1.20 m2	3.20	15.08 3.20
			Jumlah 15.08			Jumlah 3.20
					Jumlah	18.28
					Sirkulasi 40%	7.31
					Jumlah Total	25.59
Operational Area - Lain2						
Toilet	1	KMWC Pria 2 @(1.5 x 2.00) Urinoa 3 @(0.45 x 0.25) Wastafel 2 @(0.55 x 0.75) KMWC Wanita 3 @(1.5 x 2.00) Wastafel 2 @(0.55 x 0.75)	6.00 0.11 0.83 9.00 0.83	Servis, Cuci Tangan, Beroermin Asumsi 3 orang berdiri @1.20 m2	3.6	16.77 3.60
			Jumlah 16.77			Jumlah 3.6
					Jumlah	20.37
					Sirkulasi 40%	8.15
					Jumlah Total	28.52

Sumber : Analisis Penulis, Sabtu 26-03-2016 Jam 14:10 WIB

Tabel 6.29 Konsep Ruang Supporting Area Perpustakaan

Kebutuhan Ruang	Jumlah/Pengguna	Perabot	M ²	Aktivitas	M ²	Luas Total (M ²)
Supporting Area - Perpustakaan						
Rg. Kepala Perpustakaan	1	Meja Kerja (0.80 x 1.00) Kursi Kerja 3 @ (0.45 x 0.50) Sofa 4 @ (0.70 x 0.80) Meja Kaca (0.60 x 1.00) Lemari Kecil 2 @ (0.40 x 0.55) Lemari Besar 1 (0.50 x 1.25)	0.80 0.68 2.24 0.60 0.44 0.63	Kerja, Menyimpan file, menerima tamu. Asumsi 3 org duduk @0.80 m2 2 orang berdiri @1.20 m2	2.40 2.40	5.39 4.80
		Jumlah	5.39	Jumlah	4.80	
				Jumlah		10.19
				Sirkulasi 40%		4.08
				Jumlah Total		14.27
Resepsionis Desk	1	Meja Informasi (0.60 x 1.50) Meja Kerja 2 @ (0.80 x 1.00) Kursi Kerja 2 @ (0.45 x 0.50)	0.90 1.60 0.45	Kerja, Memberikan informasi Asumsi 2 org duduk @0.80 m2 2 orang berdiri @1.20 m2	1.60 2.40	2.95 4.00
		Jumlah	2.95	Jumlah	4.00	
				Jumlah		6.95
				Sirkulasi 40%		2.78
				Jumlah Total		9.73
Area Baca (20% dari pengunjung museum max. (700 org), yaitu 350)	60 org	Meja Baca (0.80 x 1.00) Kursi Baca (0.45 x 0.50)	0.80 0.23	Membaca Asumsi 2 org @0.80 m2	0.80	61.80 48.00
		Jumlah	1.03	Jumlah	0.80	
				Jumlah		109.8
				Sirkulasi 40%		43.92
				Jumlah Total		153.72
Area Display Buku	1	Rak Buku 1000 jilid 10 @ (0.40 x 2.50)	10.00	Memilih buku Asumsi 5 org duduk @0.80 m2 5 orang berdiri @1.20 m2	4.00 6.00	10.00 10.00
		Jumlah	10.00	Jumlah	10.00	
				Jumlah		20.00
				Sirkulasi 40%		8.00
				Jumlah Total		28.00
Gudang Koleksi	1	Lemari Penyimpanan 6 @ (0.70 x 2.00) Trolley Barang 2 @ (0.90 x 0.60)	8.40 1.08	Penyimpanan Perkoleksi Asumsi 1 org berdiri 1.20 m2	1.20	9.48 1.20
		Jumlah	9.48	Jumlah	1.20	
				Jumlah		10.68
				Sirkulasi 40%		4.27
				Jumlah Total		14.95

Sumber : Analisis Penulis, Sabtu 26-03-2016 Jam 14:10 WIB

Tabel 6.30 Konsep Ruang Supporting Area Perpustakaan, Galeri Shop

Kebutuhan Ruang	Jumlah/Pengguna	Perabot	M ²	Aktivitas	M ²	Luas Total (M ²)
Supporting Area - Perpustakaan						
Toilet	1	KMWC Pria @(1.5 x 2.00)	3.00	Servis, Cuci Tangan, Bercermin Asumsi 2 orang berdiri 1.20 m2	2.40	7.05
		Urinoa 2 @(0.45 x 0.25)	0.23			2.40
		Wastafel (0.55 x 0.75)	0.41			
		KMWC Wanita (1.5 x 2.00)	3.00			
		Wastafel (0.55 x 0.75)	0.41			
		Jumlah	7.05	Jumlah	2.40	
				Jumlah		9.46
				Sirkulasi 40%		3.78
				Jumlah Total		13.24
Supporting Area - Galeri Shop						
Rg. Manager	1	Meja Kerja (0.80 x 1.00)	0.80	Kerja, Menyimpan file, menerima tamu. Asumsi 3 org duduk @0.80 m2 2 orang berdiri @1.20 m2	2.40	1.92
		Kursi Kerja 3 @(0.45 x 0.50)	0.68			4.80
		Lemari Kecil 2 @(0.40 x 0.55)	0.44			2.40
		Jumlah	1.92	Jumlah	4.80	
				Jumlah		6.72
				Sirkulasi 40%		2.69
				Jumlah Total		9.41
Cashier Desk	1	Meja Kerja (0.80 x 1.00)	0.80	Melayani Pembayaran 2 orang berdiri @1.20 m2	2.40	1.92
		Kursi Kerja (0.45 x 0.50)	0.68			2.40
		Lemari Kecil (0.40 x 0.55)	0.44			
		Jumlah	1.92	Jumlah	2.40	
				Jumlah		4.32
				Sirkulasi 40%		1.73
				Jumlah Total		6.05
Gudang Penyimpanan	1	Lemari Penyimpanan 4 @(0.70 x 2.00)	5.60	Penyimpanan Perkoleksi Asumsi 1 org berdiri 1.20 m2	1.20	6.68
		Trolley Barang 2 @(0.90 x 0.60)	1.08			1.20
		Jumlah	6.68	Jumlah	1.20	
				Jumlah		7.88
				Sirkulasi 40%		3.15
				Jumlah Total		11.03
Locker Room	1	Locker 3 @(0.60 x 0.60)	1.08	Ganti pakaian, simpan barang bawaan Asumsi 3 org duduk @0.80 m2	2.40	4.38
		Kursi Panjang (0.60 x 2.50)	1.50			2.40
		Kamar Ganti (1.20 x 1.50)	1.80			
		Jumlah	4.38	Jumlah	2.40	
				Jumlah		6.78
				Sirkulasi 40%		2.71
				Jumlah Total		9.49

Sumber : Analisis Penulis, Sabtu 26-03-2016 Jam 14:10 WIB

Tabel 6.31 Konsep Ruang Supporting Area (Galeri Shop)

Kebutuhan Ruang	Jumlah/Pengguna	Perabot	M ²	Aktivitas	M ²	Luas Total (M ²)
Supporting Area - Galeri Shop						
Area Display Produk	1	Rak Display Panjang 10 @ (0.35 x 2.00)	7.00	Servis, Cuci Tangan, Bercermin Asumsi 20 orang berdiri 1.20 m ²	24.00	11.60
		Etalase Display 2 @ (0.70 x 2.00)	2.80			24.00
		Rg. Tes Pakaian (1.20 x	1.80			
		Jumlah				11.60
				Jumlah	35.60	
				Sirkulasi 40%	14.24	
				Jumlah Total	49.84	
Supporting Area - Cafeteria						
Rg. Manager	1	Meja Kerja (0.80 x 1.00)	0.80	Kerja, Menyimpan file, menerima tamu. Asumsi 3 org duduk @0.80 m ² 2 orang berdiri @1.20 m ²	2.40 2.40	1.92
		Kursi Kerja 3 @ (0.45 x 0.50)	0.68			4.80
		Lemari Kecil 2 @ (0.40 x 0.55)	0.44			
		Jumlah				1.92
				Jumlah	6.72	
				Sirkulasi 40%	2.69	
				Jumlah Total	9.41	
Cashier Desk	1	Meja Kerja (0.80 x 1.00)	0.80	Melayani Pembayaran 2 orang berdiri @1.20 m ²	2.40	1.92
		Kursi Kerja (0.45 x 0.50)	0.68			2.40
		Lemari Kecil (0.40 x 0.55)	0.44			
		Jumlah				1.92
				Jumlah	4.32	
				Sirkulasi 40%	1.73	
				Jumlah Total	6.05	
Gudang Penyimpanan	1	Lemari Penyimpanan 4 @ (0.70 x 2.00)	5.60	Penyimpanan Perkoleksi Asumsi 1 org berdiri 1.20 m ²	1.20	7.79
		Trolley Barang 2 @ (0.90 x 0.60)	1.08			1.20
		Freezer (0.65 x 1.70)	1.11			
		Jumlah				7.79
				Jumlah	8.99	
				Sirkulasi 40%	3.60	
				Jumlah Total	12.59	
Dapur	1	Meja Sortir 2 @ (0.80 x 2.00)	3.20	Penyimpanan Perkoleksi Asumsi 4 org berdiri 1.20 m ²	4.80	8.00
		Meja Memasak 2 @ (0.80 x 2.00)	3.20			4.80
		Tempat Cuci 2 @ (0.80 x 1.00)	1.60			
		Jumlah				8.00
				Jumlah	12.80	
				Sirkulasi 40%	5.12	
				Jumlah Total	17.92	

Sumber : Analisis Penulis, Sabtu 26-03-2016 Jam 14:10 WIB

Tabel 6.32 Konsep Ruang Supporting Area Cafeteria, Workshop

Kebutuhan Ruang	Jumlah/Pengguna	Perabot	M ²	Aktivitas	M ²	Luas Total (M ²)				
Supporting Area - Cafeteria										
Area Makan (30% dari pengunjung museum max. (700 org), yaitu 350)	90 orang	15 set meja makan untuk 4 orang @(1.00 x 1.00)	15.00	Makan-Minum Asumsi 90 org duduk @0.80 m ²	72.00	43.65 72.00				
		15 set meja makan untuk 2 orang @(0.70 x 0.80)	8.40							
		90 kursi makan @(0.45 x 0.50)	20.25							
Jumlah			43.65	Jumlah		72.00				
				Jumlah		115.65				
				Sirkulasi 40%		46.26				
				Jumlah Total		161.91				
Supporting Area - Workshop										
Rg. Trainer	1	Meja Kerja 4 (0.80 x 1.00)	3.20	Kerja, Menyimpan file, menerima tamu. Asumsi 4 org duduk @0.80 m ²	3.20	5.00 3.20				
		Kursi Kerja 4 @(0.45 x 0.50)	0.92							
		Lemari Kecil 4 @(0.40 x 0.55)	0.88							
Jumlah			5.00	Jumlah		3.20				
				Jumlah		8.20				
				Sirkulasi 40%		3.28				
				Jumlah Total		11.48				
Rg. Peralatan	1	Lemari Penyimpanan Peralatan 2 @(0.70 x 2.00)	2.80	Simpan-Pakai Alat Asumsi 2 org berdiri 1.20 m ²						
		Jumlah					2.80	2.40		
								Jumlah		5.20
				Sirkulasi 40%		2.08				
				Jumlah Total		7.28				
Area Workshopfoto (20% dari pengunjung museum max. (700 org), yaitu 350)	60 org	60 Set peralatan melukis @(0.90 x 1.20)	64.80	Pelatihan Asumsi 60 org duduk @0.80 m ²	48.00	74.40 48.00				
		60 kursi @(0.40 x 0.40)	9.60							
		Jumlah					74.40	Jumlah		48.00
				Jumlah		122.40				
				Sirkulasi 40%		48.96				
				Jumlah Total		171.36				
Supporting Area - Auditorium										
Rg. Mixer/Control	1	Mixer Set (0.60 x 1.20)	0.72	Kontrol tata suara. Asumsi 1 org duduk 0.80 m ²	0.80	0.95 0.80				
		Kursi Kerja (0.45 x 0.50)	0.23							
		Jumlah					0.95	Jumlah		0.80
				Jumlah		1.75				
				Sirkulasi 40%		0.70				
				Jumlah Total		2.45				

Sumber : Analisis Penulis, Sabtu 26-03-2016 Jam 14:10 WIB

Tabel 6.33 Konsep Ruang Supporting Area Auditorium, Lecture Room, Main Area Lobby

Kebutuhan Ruang	Jumlah/Pengguna	Perabot	M ²	Aktivitas	M ²	Luas Total (M ²)
Supporting Area - Auditorium						
Area Penonton	700 org (max)	Kursi Penonton @(0.60 x 0.70)	0.42	Menonton acara Asumsi 1 org duduk @0.80 m ²	0.80	294.00 560.00
			Jumlah 0.42	Jumlah 0.80		
				Jumlah	854.00	
				Sirkulasi 40%	341.60	
				Jumlah Total	1195.6	
Area Persiapan	1	Meja rias 4 @(0.6 x 1.00) Kursi 4 @(0.45 x 0.50) Lemari 2 @(0.60 x 1.20) Rg. Ganti 3 @(1.5 x 2.00)	2.40 0.98 1.44 9.00	Menonton acara Asumsi 4 org duduk @0.80 m ²	3.20	13.82 3.20
			Jumlah 13.82	Jumlah 3.20		
				Jumlah	17.02	
				Sirkulasi 40%	6.81	
				Jumlah Total	23.83	
Gudang Penyimpanan	1	Lemari Penyimpanan 4 @(0.70 x 2.00) Trolley Barang 2 @(0.90 x 0.60)	5.60 1.08	Penyimpanan Perkoleksi Asumsi 1 org berdiri 1.20 m ²	1.20	6.68 1.20
			Jumlah 6.68	Jumlah 1.20		
				Jumlah	7.88	
				Sirkulasi 40%	3.15	
				Jumlah Total	11.03	
Supporting Area - Lecture Room						
Lecture Room	100 org (max)	Kursi Perkuliahan 100 @(0.45 x 0.50) Meja Pengajar (0.60 x 1.20) Kursi Pengajar (0.45 x 0.50)	23.00 0.72 0.23	Menonton acara Asumsi 101 org duduk @0.80 m ²	80.00	23.95 80.00
			Jumlah 23.95	Jumlah 80.00		
				Jumlah	103.95	
				Sirkulasi 40%	41.58	
				Jumlah Total	145.53	
Main Area - Lobby						
Lobby	1	Lounge/Rg.Tunggu Kursi Panjang 12 @(0.60 x 2.50) Rak Buku 4 @(0.30 x 0.70)	18.00 0.84	Menunggu Asumsi 120 org berdiri @1.20 m ²	144.00	18.84 144.00
			Jumlah 18.84	Jumlah 144.00		
				Jumlah	162.84	
				Sirkulasi 40%	65.14	
				Jumlah Total	227.98	

Sumber : Analisis Penulis, Sabtu 26-03-2016 Jam 14:10 WIB

Tabel 6.34 Konsep Ruang Main Room – Exhibition Area

Kebutuhan Ruang	Jumlah/Pengguna	Perabot	M ²	Aktivitas	M ²	Luas Total (M ²)	
Main Room - Exhibition Area							
Area Pameran sebesar max. 50% dari total KLB (10874,4 m2) yaitu 5437,2 m2							
Galeri Pameran Foto	100 orang pengunjung + 1 tour guide	Panel Display Kecil 25 @ (0.15 x 1.00)	3.75	Menikmati Pameran Foto Asumsi 36 org berdiri @1.20 m2	43.20	13.13	
		Panel Display Besar 25 @ (0.15 x 2.50)	9.38			43.20	
		Jumlah		13.13	Jumlah		43.20
					Jumlah		56.33
				Sirkulasi 40%		22.53	
				Jumlah Total		78.86	
Toilet Pengunjung							
Toilet	1	KMWC Pria 4 @ (1.20 x 1.80)	8.64	Servis, Cuci Tangan, Bercermin Asumsi 6 orang berdiri @1.20 m2	7.20	23.94	
		Urinoal 6 @ (0.45 x 0.25)	0.68			7.20	
		Wastafel 2 @ (0.55 x 0.75)	0.83				
		KMWC Wanita 6 @ (1.2 x 1.80)	12.96				
Wastafel 2 @ (0.55 x 0.75)	0.83						
Janitor @ (0.60 x 1.00)	0.83						
Jumlah		23.94	Jumlah		7.20		
			Jumlah		31.14		
			Sirkulasi 40%		12.46		
			Jumlah Total		43.60		
Area Parkir							
Parkir Pengunjung Pengunjung max. 700 org, alokasi untuk parkir adl Bus 50%, Mobil 30%, dan Motor 20%. Kapasitas : - Bus Pariwisata full 50-60 orang. - Mobil full 8 orang. - Motor 2 orang.	1	Parkir Bus Pariwisata 7 @ (3.50 x 13.00)	318.50			923.50	
		Parkir Mobil 26 @ (2.50 x 5.00)	325.00				
		Parkir Motor 140 @ (1.00 x 2.00)	280.00				
		Jumlah				923.50	Jumlah
			Sirkulasi 40%		369.40		
			Jumlah Total		1292.90		
Area Parkir							
Parkir Pengelola Kapasitas : - Mobil full 8 orang. - Motor 2 orang.	1	Parkir Mobil 10 @ (2.50 x 5.00)	125.00			225.00	
		Parkir Motor 50 @ (1.00 x 2.00)	100.00				
		Jumlah				225.00	Jumlah
			Sirkulasi 40%		90.00		
			Jumlah Total		315.00		

Sumber : Analisis Penulis, Sabtu 26-03-2016 Jam 14:10 WIB

B. Konsep Kebutuhan Ruang

Tabel 6.35 Konsep Kebutuhan Ruang Main Room – Office Room – Operational Area

Zoning.	Sub Zoning.	Kebutuhan Ruang.	Sub Kebutuhan Ruang.	
Main Room.	Lobby	Rg. Tunggu / Lounge	-	
	Fixed Exhibition	Rg. Pameran Karya Foto	Pameran foto	
			Pameran Alat & Proses Pembuatan foto	
			Pameran Jenis-jenis foto	
			-	
			-	
Temporary Exhibition				
Office Room.	Executive	Rg. Kepala Galeri	-	
		Rg. Wakil Kepala Galeri	-	
		Rg. Sekretaris	-	
	Administrasi	Rg. Tata Usaha	Rg. Kepala Tata Usaha Rg. Staff Tata Usaha	
		Rg. Administrasi & Pembukuan	Rg. Kepala Administrasi & Pembukuan Rg. Staff Administrasi & Pembukuan	
		Rg. Bagian Umum	Rg. Kepala Bag. Umum Rg. Staff Bag. Umum	
	Lain-lain	Rg. Tamu	-	
		Rg. Berkas	-	
		Rg. Rapat	-	
		Toilet	-	
	Operational Area.	Servis Pengunjung (Front Office)	Ticketing Desk	-
			Information Desk	-
Security Desk			-	
Tour Guide Room			-	
Teknis		Rg. Bag. Mekanikal	Rg. Kepala Mechanical	
			Rg. Staff Mechanical	
			Rg. Peralatan	
		Rg. Bag. Electrical	Rg. Kepala Electrical	
			Rg. Staff Electrical	
			Rg. Control Rg. Genset	

Sumber : Analisis Penulis, Sabtu 26-03-2016 Jam 14:10 WIB

Tabel 6.36 Konsep Ruang Operational Area

Zoning.	Sub Zoning.	Kebutuhan Ruang.	Sub Kebutuhan Ruang.
Operational Area.	Pengkoleksian	Rg. Bag. Kurator	Rg. KuratorFoto
			Rg. Staff Kurator
			-
			-
	Pengkoleksian	Rg. Bag. Treatment Koleksi	Rg. Kepala Treatment
			Rg. Staff Treatment
			Rg. Lab Treatment
			Collection Storage
	Keamanan	Rg. Bag. Keamanan	Rg. KontrolCCTV
	Servis Pengelola	Rg. Bag. Kebersihan	Rg. Janitor/Peralatan
			Rg. StaffCS
		Rg. Bag. Tata Taman	Rg. Peralatan
			Rg. Staff Tata Taman
		Rg. Istirahat	Pantry/Dapur
	Rg. Ganti Karyawan	Rg. Makan	
	Penerimaan	Rg. Bag. Penerimaan	Locker Room Pria
			Locker Room Wanita
			Rg. Kepala Penerimaan
			Rg. Staff Penerimaan
	Lain-lain	Toilet	Loading Dock
			General Storage
			Toilet Pria
			Toilet Wanita
Parkir Pengelola		Parkir Mobil	
		Parkir Motor	
Parkir Pengunjung		Parkir Mobil	
		Parkir Motor	
		Parkir Bus	

Sumber : Analisis Penulis, Sabtu 26-03-2016 Jam 14:10 WIB

Tabel 6.37 Konsep Ruang Supporting Area

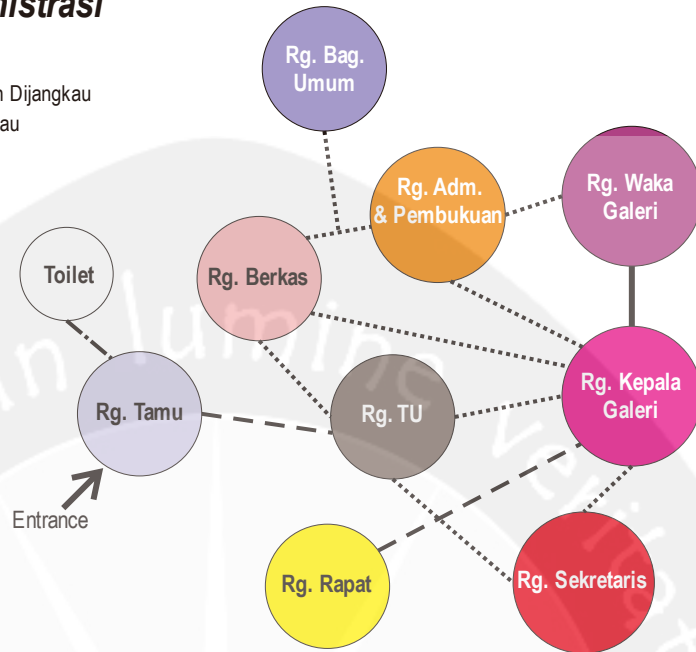
Zoning.	Sub Zoning.	Kebutuhan Ruang.	Sub Kebutuhan Ruang.	
Sporting Area.	Perpustakaan	Rg. Kepala Perpustakaan/Kurator	-	
		Resepsionis Desk	-	
		Rg. Baca	-	
		Rg. Diskusi	-	
		Rg. Display Buku	-	
		Gudang Koleksi Buku	-	
	Galeri Shop	Rg. Manager	-	
		Cashier Desk	-	
		Gudang Penyimpanan	-	
		Locker Room	-	
		Area Display Produk	-	
	Cafeteria	Rg. Manager	-	
		Cashier Desk	-	
		Gudang Penyimpanan Bahan	-	
		Dapur	-	
		Area Makan	-	
	Auditorium	Rg. Mixer/Control	-	
		Panggung	-	
		Area Penonton	-	
		Rg. Persiapan	-	
		Rg. Peralatan/Gudang	-	
	Workshop	Rg. Trainer	-	
		Rg. Peralatan	-	
		Rg. Pelatihan	-	
	Lain-lain	Toilet		Toilet Pria
				Toilet Wanita

Sumber : Analisis Penulis, Sabtu 26-03-2016 Jam 14:10 WIB

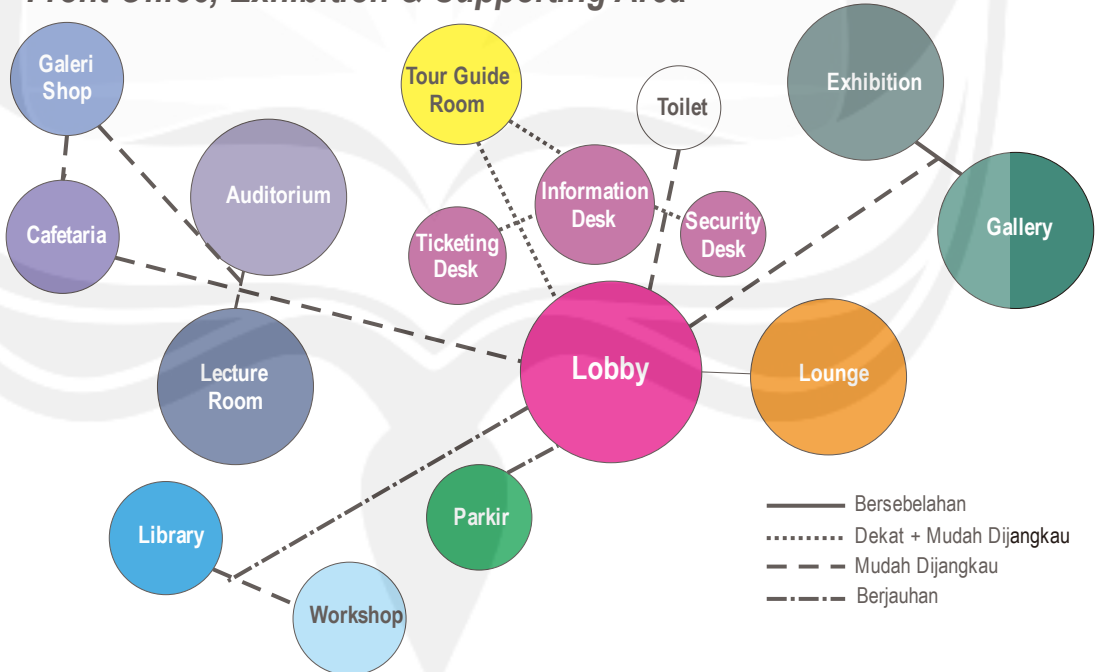
C. Konsep Organisasi Ruang

Office - Administrasi

- Bersebelahan
- Dekat + Mudah Dijangkau
- - - Mudah Dijangkau
- . - Berjauhan



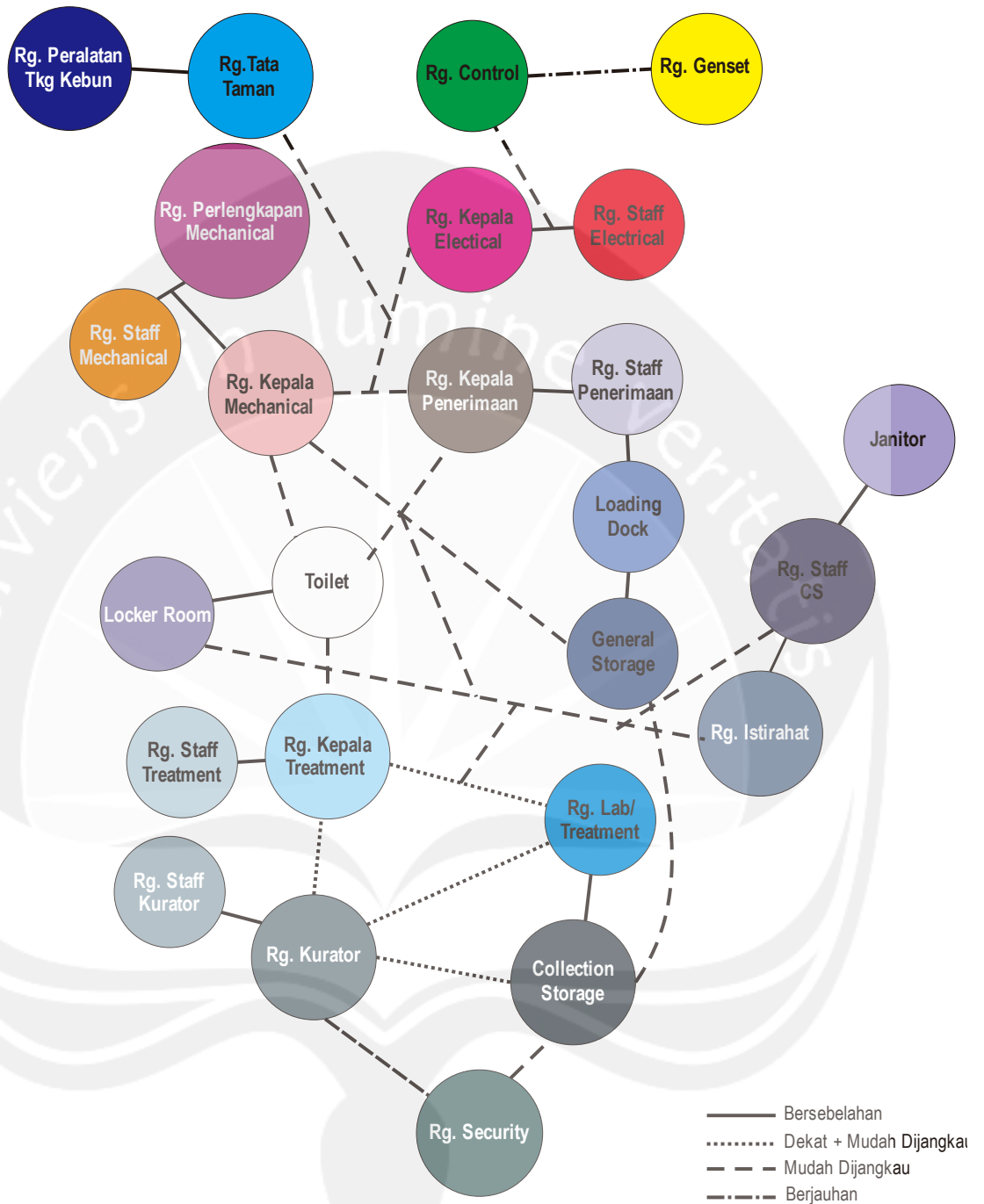
Front Office, Exhibition & Supporting Area



Gambar 6.1 Konsep Organisasi Ruang (Office – Administrasi)

Sumber : Analisis Penulis, Sabtu 26-03-2016 Jam 14:10 WIB

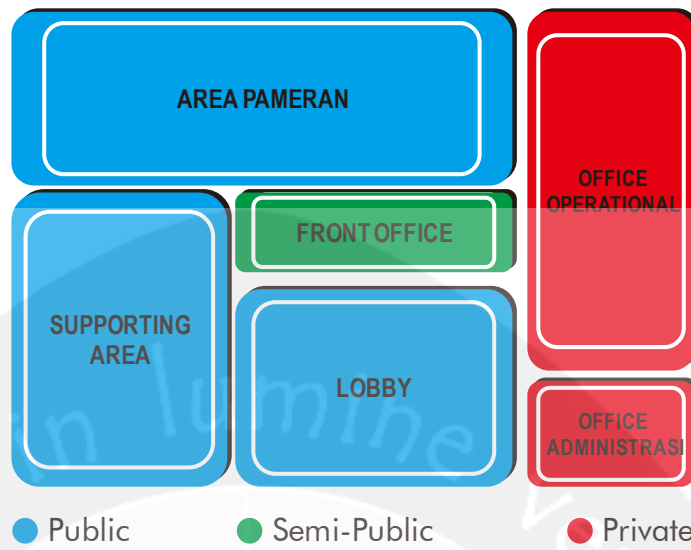
Office - Operasional



Gambar 6.2 Konsep Organisasi Ruang (Office – Operasional)

Sumber : Analisis Penulis, Sabtu 26-03-2016 Jam 14:10 WIB

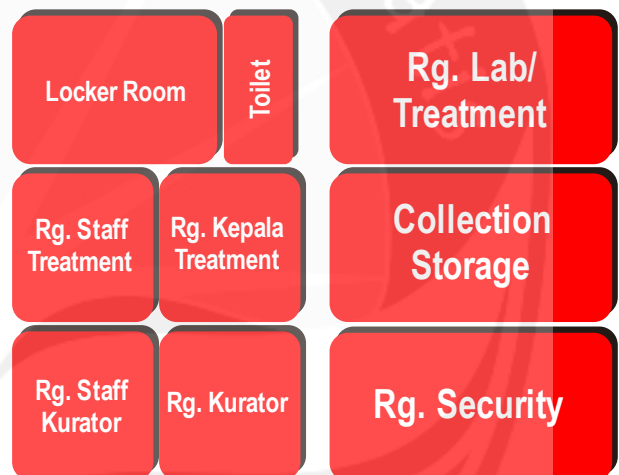
Organisasi Ruang Makro



O.R. Mikro - Administration Office



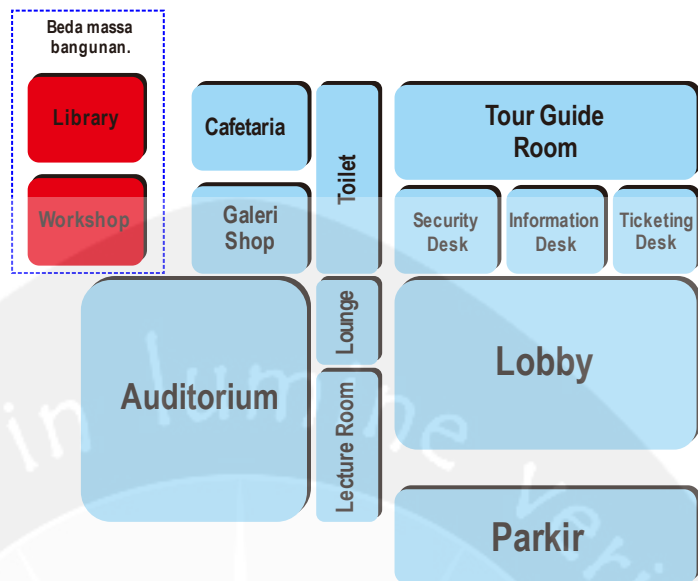
O.R. Mikro - Operational Office



Gambar 6.3 Konsep Organisasi Ruang Makro-Mikro

Sumber : Analisis Penulis, Sabtu 26-03-2016 Jam 14:10 WIB

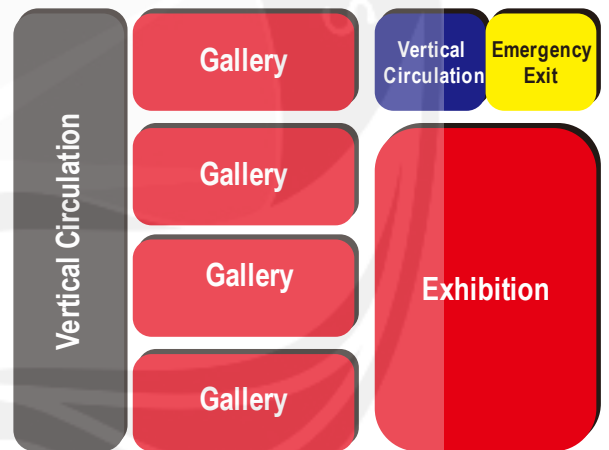
O.R. Mikro - Servis Pengunjung & Fasilitas Galeri



O.R. Mikro - Operasional Teknis



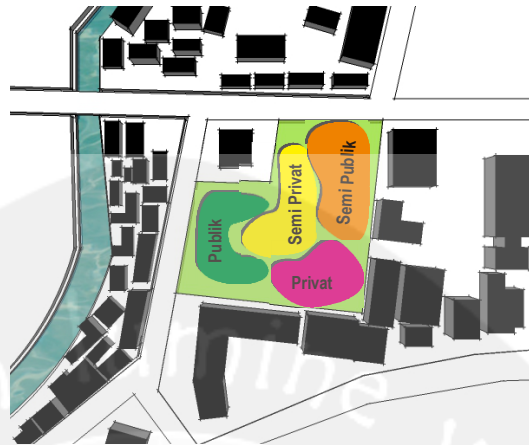
O.R. Mikro - Area Pameran



Gambar 6.4 Konsep Organisasi Ruang Mikro

Sumber : Analisis Penulis, Sabtu 26-03-2016 Jam 14:10 WIB

6.1.2. Konsep Zoning

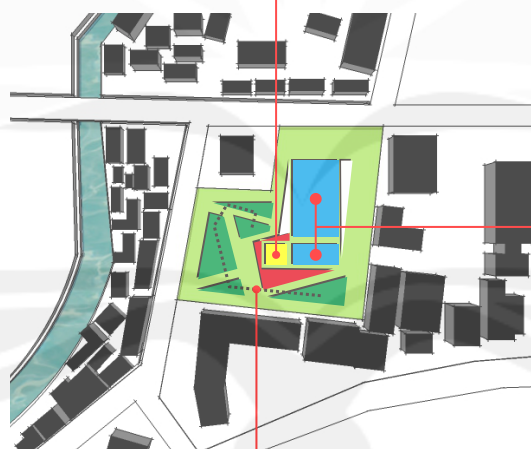


Gambar 6.5 Konsep Organisasi Ruang Mikro

Sumber : Analisis Penulis, Senin 28-03-2016 Jam 16:10 WIB

6.1.3. Konsep Komposisi Tata Massa

Hirarki kekuasaan dirasakan pada area ini (ruang pameran)



Hirarki paradoksikal dirasakan di area ini, untuk membuat pengunjung merasakan karakter ini pada persepsi pertama kali.

Hirarki kejujuran dirasakan pada daerah ini yang merupakan ruang-ruang pelayanan publik

Gambar 6.6 Konsep Tata massa (1)

Sumber : Analisis Penulis, Senin 28-03-2016 Jam 16:10 WIB



1. Hirarki paradoksikal di rasakan di area ini, untuk membuat pengunjung merasakan karakter ini pada persepsi pertama kali.

2. Bentuk bangunan mengarah ke bentuk radial/terpusat yang dapat membuka jalan bagi pejalan kaki dan sepeda menuju ke Bangunan.

Gambar 6.7 Konsep Ttata Massa (2)

Sumber : Analisis Penulis, Senin 28-03-2016 Jam 16:10 WIB

6.1.4. Konsep Terpilih

Tabel 6.38 Alternatif Pemilihan

No	Alternatif	Kelebihan	Kekurangan
1		Galeri shop, terletak di depan akan lebih menguntungkan pembeli yang sekedar mampir.	Ruang galeri dekat dengan ruang publik terbuka, akan menyebabkan kebisingan. -Akses ke perpustakaan tidak menguntungkan.
2		<i>Public space</i> dapat lebih mudah difungsikan. (akses publik menguntungkan). -Area pameran lebih privat dan jauh dari kebisingan.	Ruang-ruang kejujuran menjadi dua lantai karena pengelompokan ruang yang sempit.

Sumber : Analisis Penulis, Senin 28-03-2016 Jam 16:10 WIB

Kesimpulan :

Alternatif yang paling menguntungkan adalah alternatif ke-2 (dua) karena memiliki kelebihan lebih banyak dan kekurangan paling sedikit. Alternatif ke-2 dirasa lebih mudah pergerakannya, selain itu pengelompokan ruang menurut zona-nya lebih menguntungkan (terhindar dari kebisingan dan paparan matahari langsung). Selain itu, Akses publik dapat lebih mudah untuk dicapai.

6.2 Konsep Tapak



Gambar 6.8 Pembagian area dan aksesibilitas tapak
Sumber : Analisis Penulis, Senin 28-03-2016 Jam 16:10 WIB

Pada area yang berwarna biru adalah area yang paling tepat untuk di dirikan bangunan. Sedangkan area yang berwarna hijau digunakan sebagai taman dan ruang terbuka hijau. Akses utama terletak di sebelah barat laut dari tapak. Sedangkan akses-akses pejalan kaki dan sepeda tak bermotor dapat diakses dari tiga arah yakni utara, barat, dan selatan. Akses-akses privat berada pada daerah di semua arah.

6.3 Konsep Tata Massa

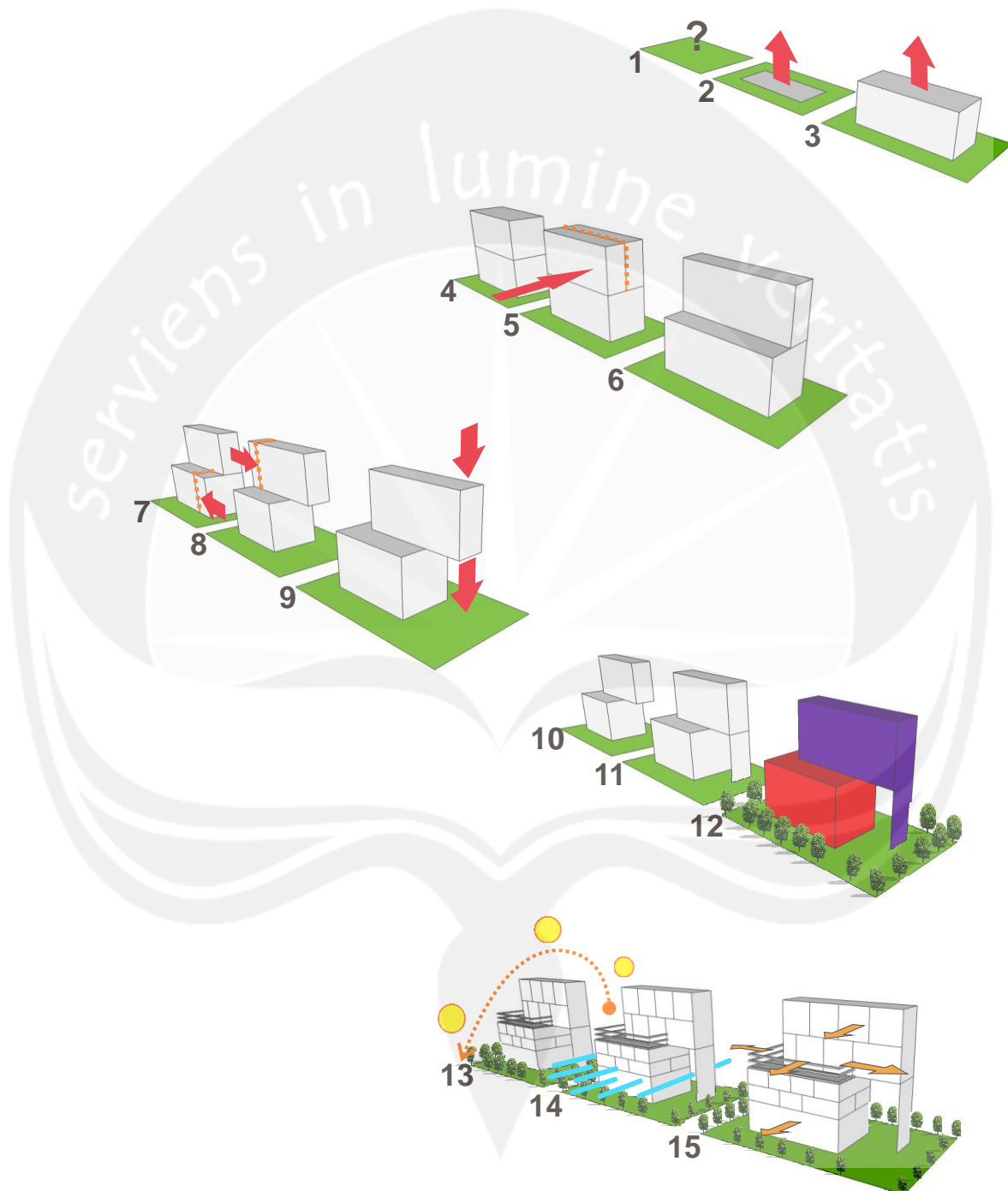


Gambar 6.9 Pembagian area dan aksesibilitas tapak
Sumber : Analisis Penulis, Senin 28-03-2016 Jam 16:10 WIB

Komposisi massa yang terpilih adalah alternatif ke dua . Alternatif ini dirasa paling efektif dalam hal pergerakan dan pengalaman meruang yang lebih banyak bisa dicapai, yakni paradoks kejujuran-kekuasaan-paradoks. Karakter paradoks berada pada *entrance* dan pada arena keluar. Pergerakan juga lebih fleksibel, karena bisa menampung kebutuhan ruang dalam masuk dan keluar bangunan secara terpisah. Pencapaian akses juga dapat ke segala arah jalan, selain bisa menjembatani penduduk sekitar yang berlalu-lalang, tapak juga bisa menjadi alternatif yang menumbuhkan sector industri kecil di daerah tersebut.

6.4 Konsep Bentuk

6.4.1. Gubahan massa



Gambar 6.10 Pembagian area dan aksesibilitas tapak
Sumber : Analisis Penulis, Selasa 29-03-2016 Jam 11:15 WIB

6.4.2. Konsep Penggunaan Material ¹

Tabel 6.39 Alternatif Pemilihan

No	Jenis Marterial	Gambar	Pengaruh F.D.K Ching
1	Beton		Beton dengan tekstur kasar yang dapat menimbulkan kesan kokoh, dan massif.
2	Kayu		Kayu memiliki warna kecoklatan yang dapat memberikan suasana hangat.
3	Batu alam		Batu alam memberikan kesan berat dan detail (rinci).
4	Kaca		Kaca dapat memasukkan cahaya dengan maksimal dan memperluas pandangan.

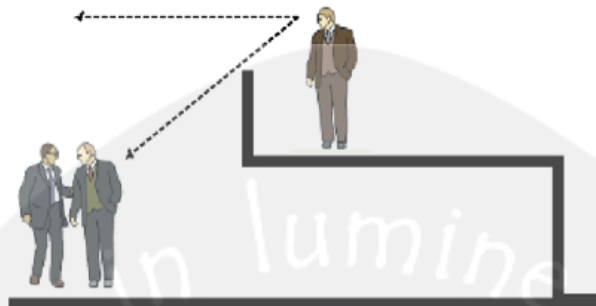
Sumber : Analisis Penulis, Selasa 29-03-2016 Jam 11:15 WIB

Material-material yang digunakan dengan konteks kejujuran adalah material yang memiliki tekstur dan warna asli . Material-material alami tanpa pelapis (cat), cocok digunakan.

¹ Studi Literatur Skripsi Program Studi Arsitektur Fakultas Teknik Universitas Atmajaya Yogyakarta 2011. Ida Ayu Sawitri Dian MawariniI NPM : 07 01 12725 Galeri seni kontenporer Heri Dono di Yogyakarta Kamis 29-03-2016 Jam 11:15 WIB.

6.4.3 Konsep Elemen-Elemen Pendukung Bangunan

Unjuk kekuatan ditunjukkan dengan elemen-elemen yang mampu memperkuat fasad bangunan dan keberadaan bangunan aspek Arsitektural.



- Dapat berfungsi sebagai tempat yang terasing dari aktivitas di sekelilingnya.
- Menjadi suatu panggung untuk memandang ruang yang ada di sekelilingnya.

Gambar 6.11 Bentuk dan Ruang *Elevated Base Plan*

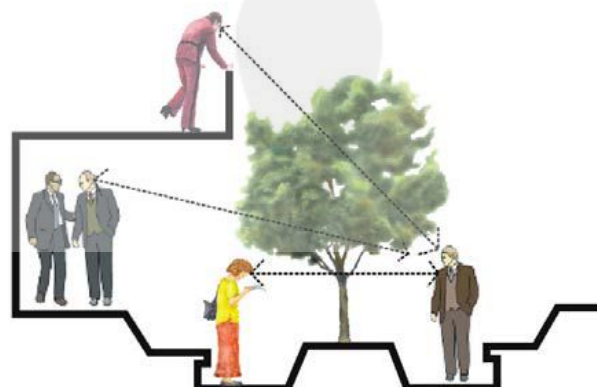
Sumber : Analisis Penulis, Selasa 29-03-2016 Jam 11:15 WIB



- Penambahan kedalaman bidang yang diturunkan melemahkan hubungan visual bidang tersebut dengan ruang di sekelilingnya dan dapat memperkuat definisi bidang itu sebagai volume ruang yang berbeda

Gambar 6.12 *Elevated Base Plan*

Sumber : Analisis Penulis, Selasa 29-03-2016 Jam 11:15 WIB



- Pada satu area privat , kualitas visual yang dapat dinikmati beragam.
- Teritorial tersebut dapat menjadi area privat dengan keterbukaan yang tetap terjaga.

Gambar 6.13 *Elevated Base Plan*

Sumber : Analisis Penulis, Selasa 29-03-2016 Jam 11:15 WIB

6.5 Konsep Tata Ruang Dalam



Gambar 6.14 Konsep Tata Ruang Dalam

Sumber : Analisis Penulis, Selasa 29-03-2016 Jam 11:15 WIB

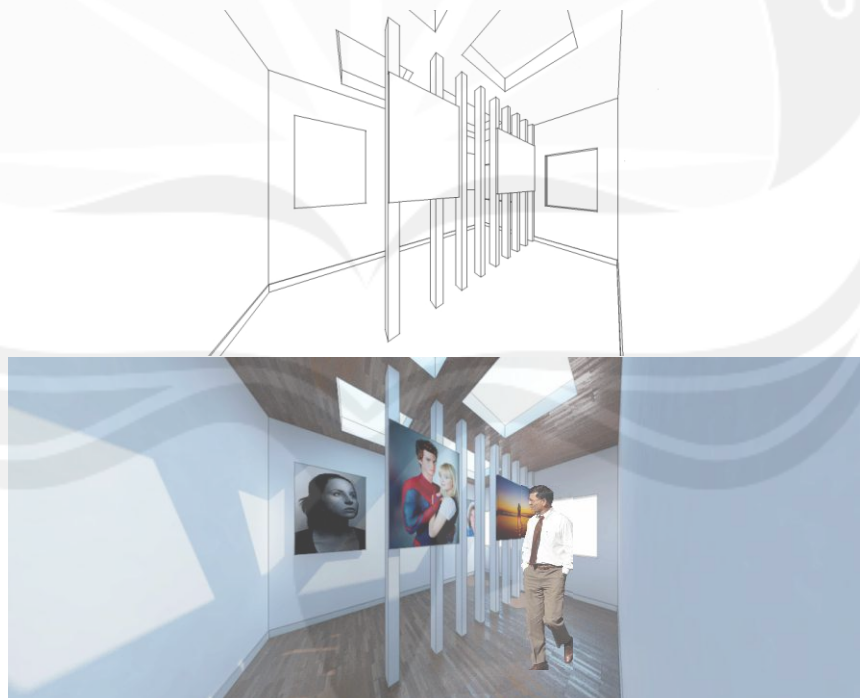


Gambar 6.15 Konsep Tata Ruang Dalam

Sumber : Analisis Penulis, Selasa 29-03-2016 Jam 11:15 WIB



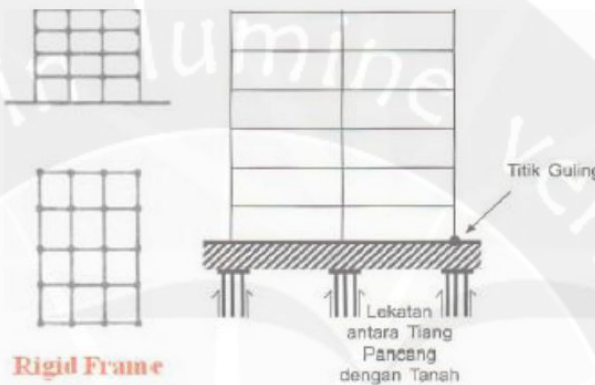
Gambar 6.16 Konsep Tata Ruang Dalam
Sumber : Analisis Penulis, Selasa 29-03-2016 Jam 11:15 WIB



Gambar 6.17 Konsep Tata Ruang Dalam
Sumber : Analisis Penulis, Selasa 29-03-2016 Jam 11:15 WIB

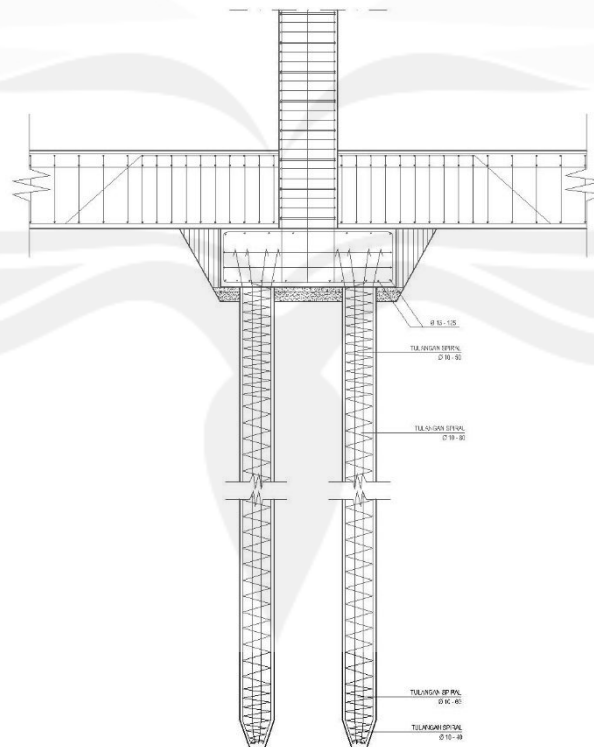
6.4 Konsep Sistem Struktur

Secara umum, sistem struktur yang digunakan pada setiap bangunan sama yaitu, penggunaan kolom dan balok. Berdasarkan hal tersebut, maka struktur yang digunakan pada bangunan Galeri ini yaitu sistem rangka kaku (*rigid frame*) dengan material beton bertulang. Penataan sistem rangka ini dikombinasikan dengan *bearing wall* dan pondasi tiang pancang karena keadaan tanah pada tapak yang cukup labil (tanah asli yang ditimbun dengan tanah keras).



Gambar 6.18 Sistem Rangka Kaku (*rigid frame*)

Sumber : Bahan Kuliah SKBB 4, Selasa 29-03-2016 Jam 11:15 WIB



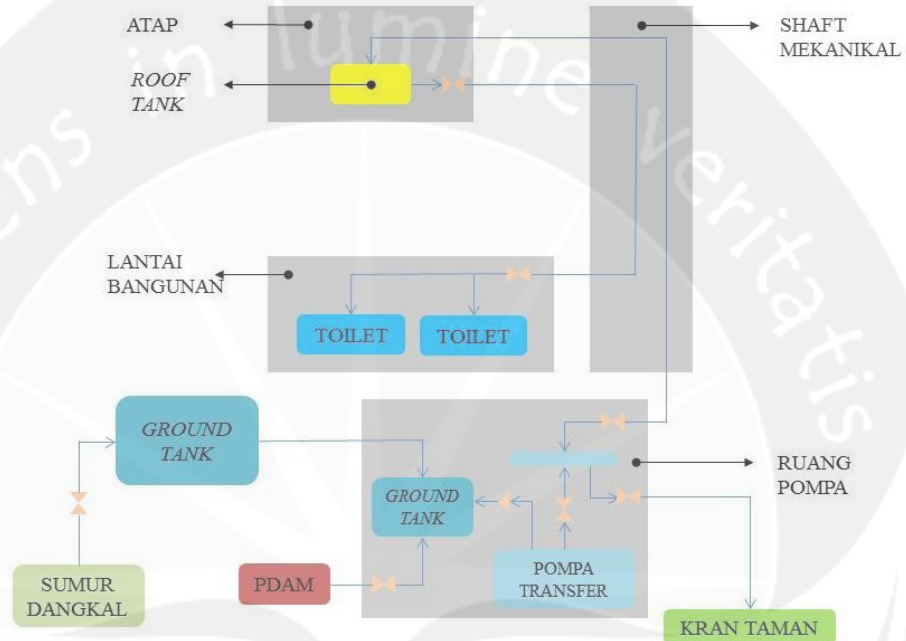
Gambar 6.19 Pondasi Tiang Pancang (*rigid frame*)

Sumber : Bahan Kuliah SKBB 4, Selasa 29-03-2016 Jam 11:15 WIB

6.5 Konsep Sistem Utilitas²

6.5.1 Konsep Air Bersih dan Air Kotor

Target utama perencanaan sistem air bersih pada Galeri Fotografi adalah pemenuhan kebutuhan air bersih dalam kuantitas dan kualitas yang tepat. Sumber air bersih harus memanfaatkan sumur dangkal, sumur dalam dan PDAM. Skema pendistribusian air bersih dapat dilihat pada gambar 6.16.



Gambar 6.20 Skema Sistem Distribusi Air Bersih

Sumber : Hatmoko, Adi utomo, 2010, *Arsitektur Rumah Sakit*, Yogyakarta: Penerbit PT Global Rancang Selaras, Hal. 115, Selasa 29-03-2016 Jam 11:15 WIB

Sistem jaringan air bersih pada Galeri Fotografi ini menggunakan sistem *downfeed*. Sistem ini mendistribusikan air bersih dengan memompa air bersih ke tendon penyimpanan lalu mendistribusikan dengan memanfaatkan gaya gravitasi bumi. Penggunaan sistem *downfeed* pada jaringan air bersih akan menghemat biaya konsumsi listrik karena pompa akan berhenti bekerja jika tendon air penuh. Penggunaan pipa distribusi terbuat dari bahan-bahan tahan karat antara lain: pipa logam terbuat dari baja untuk saluran air panas ataupun pipa plastik terbuat dari *polyethylene* (PE), *polyvinyl chloride* (PVC), *butadiena styrene* (ABS) untuk distribusi air.

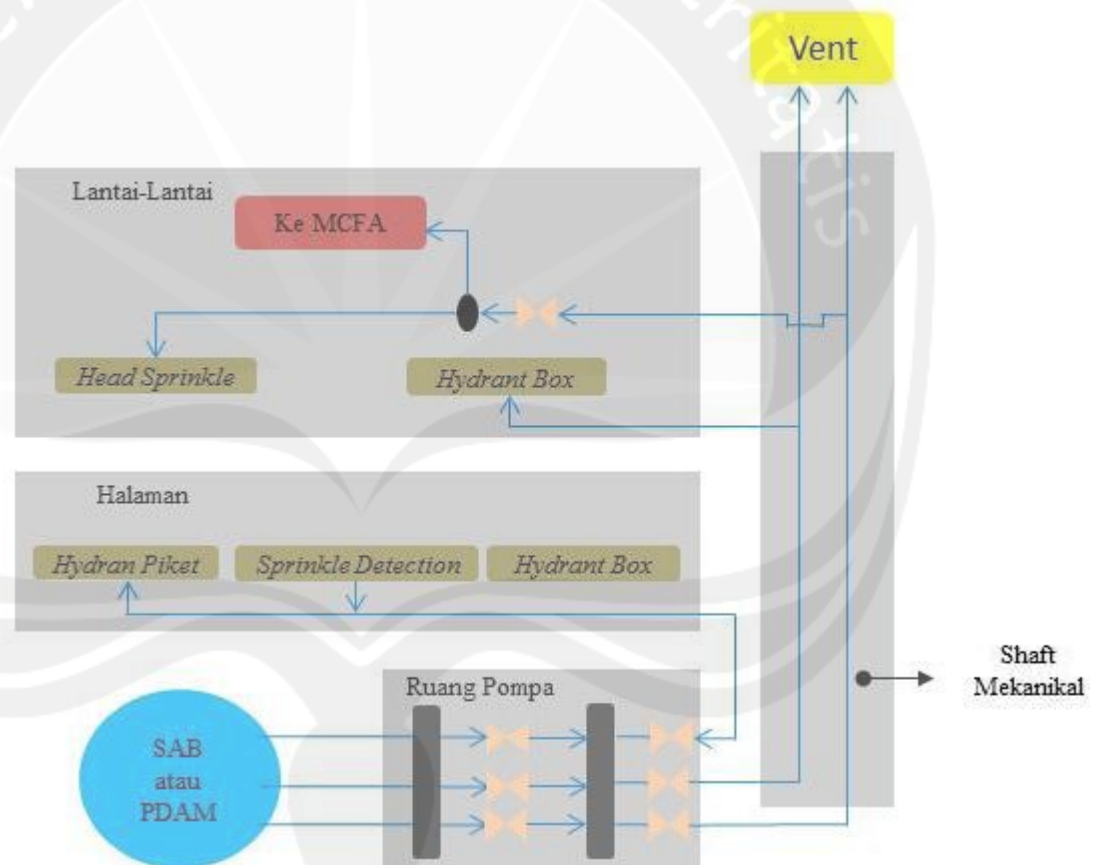
Sistem jaringan air kotor berupa air hujan terpisah dengan air limbah. Model distribusi saluran air hujan adalah tegak lurus dan searah saluran kota. Direncanakan

² Studi Literatur Skripsi Program Studi Arsitektur Fakultas Teknik Universitas Atmajaya Yogyakarta 2011. Ida Ayu Sawitri Dian MawariniI NPM : 07 01 12725 Galeri seni kontenporer Heri Dono di Yogyakarta Kamis 29-03-2016 Jam 11:15 WIB.

terdapat aliran distribusi (parit) pada sekeliling bangunan sehingga tidak ada saluran yang *crossing* terhadap bangunan. Limpasan yang dibuang keluar kawasan Galeri dialirkan ke *asinering* disekeliling tapak. Perencanaan area taman yang optimal untuk memaksimalkan area tangkapan air hujan. Saluran pengumpul air hujan harus berdimensi 30 x 40 cm dan saluran penerima berdimensi 30 x 30 cm.

6.6 Konsep Jaringan Proteksi Kebakaran

Konsep jaringan proteksi kebakaran direncanakan dan dirancang berdasarkan pedoman dan peraturan yang berlaku khusus untuk bangunan multi *storey* yang dapat dilihat pada gambar 6.17 di bawah ini.



Gambar 6.21 Skema Sistem Rencana Pemadam Kebakaran

Sumber : Hatmoko, Adi utomo, 2010, Arsitektur Rumah Sakit, Yogyakarta: Penerbit PT Global Rancang Selaras, Hal. 115, Selasa 29-03-2016 Jam 11:15 WIB

DAFTAR PUSTAKA

Arsitektur Kenyamanan Visual Gedung Pamer Pusat Seni Dan Kerajinan Kendedes Kabupaten malang
kamis 25-02-2016 Jam 11:30 WIB

Appleton, Ian. Building for performing art-a design and development guide. 1996. Jordan Hill Butterworth-Heinemann. Great Britain. Hal. 159-177 Kamis: 3-03-2016 Jam 11:30 WIB.

Dictionary-of-architecture-and-construction(2) Hal 451 Kamis: 3-03-2016 Jam 11:30 WIB.

De Chiara, Joseph & Crosbie, Michael J. Time-saver standard for building types fourth edition. 2001. McGraw-Hill Companies, Inc. Singapore. Hal 737-755. Kamis: 3-03-2016 Jam 11:30 WIB

“Fotografi” Kamus besar bahasa indonesia, diakses dari <http://kbbi.web.id/> pada tanggal 8 maret 2015 pukul 19.30 WIB

Gracia L., Hosana , Studio Arsitektur 7: Pusat Rumah Singgah Anak Jalanan di Yogyakarta dengan Pendekatan Arsitektur Ekologis, Universitas Atma Jaya Yogyakarta: laporan tidak dipublikasi, hal. 69.

Hatmoko, Adi utomo, 2010, Arsitektur Rumah Sakit, Yogyakarta: Penerbit PT Global Rancang Selaras, Hal. 119 Kamis 24-03-2016 Jam 11:30 WIB.

<http://www.archdaily.com/771716/carreras-mugica-contemporary-art-gallery-estudio-herrerros> kamis 25-02-2016 Jam 11:30 WIB

<http://e-journal.uajy.ac.id/3878/3/2TA13380.pdf> Senin 18-05-2015 Jam 10:30 WIB.

<https://kelasfotografi.wordpress.com/2013/08/25/pengertian-dan-sejarah-singkat-fotografi/> Jumat : 8-05-2015 Jam 10:30 WIB.

Harris, Cyril M., 2006, *Dictionary Of Architecture And Construction*. Columbia University. Hal 298 Jumat : 20-02-2015 Jam 10:30 WIB.

Ida ayu sawitri dian mawarni 2007 Galeri seni kontenporer heri dono di Yogyakarta Studi literatur skripsi program studi arsitektur fakultas teknik universitas atmajaya yogyakarta 2011

Made Ida Mulyati, S.Sn,M.Erg hemat energi melalui penghawaan dan pencahayaan alami

Manurung, Parmonangan., 2012, *Peran Pencahayaan Alami Dalam Arsitektur*, Penerbit ANDI, Yogyakarta. Hal 163

Manurung, Parmonangan., 2012, *Peran Pencahayaan Alami Dalam Arsitektur*, Penerbit ANDI, Yogyakarta. Hal 164

Purnama Esa Dora, Poppy Firtatwenyina Nilasari. Pemanfaatan pencahayaan alami pada rumah tinggal type *townhouse* di Surabaya studi literatur fakultas teknik seni dan desain, jurusan desain interior Universitas Kristen Petra Kamis 25-02-2016 Jam 11:30 WIB

Pencahayaan Bangunan modern Derek Phillips Bagian 10 galeri Art, studi kasus Museum Daylight Jepang Halaman 199 Arsitek : Tadao Ando , Jepang Kamis 25-02-2016 Jam 11:30 WIB

Pencahayaan Bangunan modern Derek Phillips Bagian 10 galeri Art, halaman 206, Bangunan Pencahayaan modern Studi kasus 52 Tate Gallery , St Ives Kamis 25-02-2016 Jam 11:30 WIB

Pencahayaan Bangunan modern Derek Phillips Bagian 10 galeri Art, Halaman 212 Bangunan Pencahayaan modern Studi kasus 55 Christ Church Picture Gallery , Oxford Kamis 25-02-2016 Jam 11:30 WIB

“Pencahayaan” Kamus besar bahasa Indonesia, diakses dari <http://kbbi.web.id/> tanggal 1 Maret 2014 pukul 19.30 WIB

Russel Hitchcock, Henry-Johnson, Philips. *The International Style*. W.W Norton Company New York and London 1995. Hal 33 Kamis 25-02-2016 Jam 11:30 WIB

Raperda Kota Yogyakarta Tahun 2010. Senin 9-03-2016 Jam 10:30 WIB

Soelarko, R.M., 1984, *Fotografi untuk Pelajar*. Penerbit Binacipta. Yogyakarta. Hal 15
Studi literatur skripsi pusat fotografi dibantu halaman 14 Sabtu 21-Mar-2015

Soelarko, R.M., 1984, *Fotografi untuk Pelajar*. Penerbit Binacipta. Yogyakarta. Hal 15

Satwiko, Prasasto. *Fisika bangunan*. 2009 Yogyakarta : Hal 183 Kamis 25-02-2016 Jam 11:30 WIB

Yang memposting Johnny Hendarta. Materi tentang pameran-fotografi-internasional-ukdw-asef Diakses dari Sumber : <http://www.ukdw.ac.id/id/post/view/151-pameran-fotografi-internasional-ukdw-asef>
Hari/Tgl Kamis: 19-03-2015 Jam 6.00 WIB

Yang memposting Bondan Bayu. Materi tentang pameran-fotografi-the-work-without-border-hisfa-yogyakarta. Diakses dari Sumber : <http://jogjanews.com/pameran-fotografi-the-work-without-border-hisfa-yogyakarta>
Hari/Tgl Jumat: 19-03-2015 Jam 6.00 WIB