

## BAB V

### KESIMPULAN DAN SARAN

#### 5.1. Kesimpulan

1. Berdasarkan hasil perhitungan kebutuhan dan ketersediaan air, pola 11 merupakan pola yang paling efisien diterapkan karena kebutuhan air tercukupi dan tidak ada masa kosong
2. Berdasarkan hasil pengukuran dilapangan didapat nilai efisiensi jaringan primer sebesar 94%, dan efisiensi total seluruh saluran irigasi sebesar 67,4%
3. Berdasarkan data yang didapat dari Balai Besar Sungai Serayu Opak debit minimum sungai progo selama masa tanam mencukupi
4. Perhitungan evapotranspirasi secara manual dan dengan aplikasi *cropwat* terdapat perbedaan, sehingga pada perhitungan ini nilai evapotranspirasi yang dipakai adalah perhitungan evapotranspirasi secara manual karena nilai evapotranspirasi yang didapat dari hitungan secara manual lebih besar dibandingkan dengan hitungan *cropwat*
5. Rotasi yang dilakukan dalam penelitian ini bukan karena kekurangan air tetapi karena kemampuan saluran intake kalibawang yang tidak mampu untuk mengalirkan air lebih dari 7 m<sup>3</sup>/detik
6. Debit maksimum pola tanam 11 didapat sebesar 6,46 m<sup>3</sup>/detik maka desain debit intake adalah sebesar 7 m<sup>3</sup>/detik atau lebih besar dari debit maksimum hitungan kebutuhan air.

## 5.2. Saran

1. Karena keterbatasan penulis dalam melakukan pengukuran dilapangan, sehingga tingkat kebenaran data tidak semaksimal mungkin, maka penulis menyarankan untuk dilakukan penelitian lebih lanjut untuk mendapatkan nilai dengan tingkat ketelitian yang tinggi.
2. Berdasarkan pengamatan yang dilakukan terdapat beberapa titik saluran yang salurannya penuh sampah sehingga menghambat penyaluran air, maka penulis menyarankan untuk melakukan pembersihan sehingga tingkat efisiensi saluran dapat dicapai semaksimal mungkin
3. Berdasarkan perhitungan yang dilakukan penulis menyarankan untuk diterapkannya pola tanam ke 11 karena tidak ada masa kosong dan tidak perlu melakukan rotasi sedangkan pola tanam yang diterapkan saat ini memiliki masa kosong sehingga beberapa kelompok tani dilakukan rotasi tanam untuk mencukupi kebutuhan air
4. Perhitungan efisiensi saluran hanya dilakukan pada saluran primer sedangkan kehilangan air lebih banyak terjadi pada saluran sekunder dan tersier baik kehilangan karena struktur ataupun pencurian air, oleh karena itu penulis menyarankan perhitungan efisiensi saluran juga dilakukan pada saluran tersier ataupun sekunder untuk mendapatkan nilai yang lebih akurat.

## DAFTAR PUSTAKA

- Allen, R.G., Luis, S.P., Dirk, R., and Martin, S. 1990. *FAO Irrigation and Drainage Paper No. 56.*
- Direktorat Jendral Pengairan, 1986, *Standar Perencanaan Irigasi Kriteria Perencanaan Bagian Jaringan Irigasi, KP 01*, Departemen Pekerjaan Umum, Penerbit CV. Galang Persada, Bandung
- Direktorat Jendral Pengairan, 1986, *Standar Perencanaan Irigasi Kriteria Perencanaan Bagian Saluran Irigasi, KP 03*, Departemen Pekerjaan Umum,
- Peraturan Bupati Kulon Progo Nomor.29 tahun 2016 Tentang tata tanam tahunan periode 2016 - 2017
- Peraturan Pemerintah Republik Indonesia No.20 tahun 2006 tentang irigasi.
- Peraturan pemerintah No. 23 / 1998 tentang irigasi.
- Peraturan Menteri Pekerjaan Umum No.32/PRT/M/2007
- Peraturan Pemerintah Republik Indonesia No.77 tahun 2001 tentang irigasi.
- Priyonugroho,A., Analisis kebutuhan air irigasi (Studi kasus pada daerah irigasi sungai air keban daerah kabupaten empat lawang)
- Undang-undang Republik Indonesia Nomor 7 tahun 2004, tentang sumber daya air.
- Wilhelmus Bunganaen., Analisis efisiensi dan kehilangan air pada jaringan utama daerah irigasi air sagu

## LAMPIRAN A

Tabel A.1. Pola Tanam 1

Bulan		Eto mm/hari	P mm/hari	Re mm/hari	WLR mm/hari	c <sub>1</sub>	c <sub>2</sub>	c <sup>-</sup>	Etc mm/hari	NFR mm/hari
Januari	1	6,83	2	10,95		13,97	13,97	13,97	13,97	3,02
Januari	2	6,83	2	10,95		1,1	13,97	13,97	13,97	3,02
Februari	1	6,90	2	5,58	1,7	1,1	1,1	1,10	7,59	5,70
Februari	2	6,90	2	5,58	1,7	1,05	1,1	1,08	7,41	5,53
Maret	1	5,57	2	7,42	1,7	1,05	1,05	1,05	5,85	2,13
Maret	2	5,57	2	7,42	1,7	0,95	1,05	1,00	5,57	1,85
April	1	5,48	2	6,08		0	0,95	0,48	2,60	0
April	2	5,48	2	6,08		0	0	0,00	0,00	0
Mei	1	5,42	2	9,05		12,94	12,94	12,94	12,94	3,89
Mei	2	5,42	2	9,05		1,1	12,94	12,94	12,94	3,89
Juni	1	6,15	2	1,40	1,7	1,1	1,1	1,10	6,77	9,07
Juni	2	6,15	2	1,40	1,7	1,05	1,1	1,08	6,62	8,92
Juli	1	5,27	2	1,00	1,7	1,05	1,05	1,05	5,53	8,23
Juli	2	5,27	2	1,00	1,7	0,95	1,05	1,00	5,27	7,97
Agustus	1	5,52	2	1,03		0	0,95	0,48	2,62	3,59
Agustus	2	5,52	2	1,03			0	0,00	0,00	0,97
September	1	5,75		5,82		Palawija		0,50	2,87	0
September	2	5,75		5,82				0,59	3,39	0
Oktober	1	8,44		4,77				0,96	8,10	3,33
Oktober	2	8,44		4,77				1,05	8,86	4,09
November	1	6,52		9,74				1,02	6,65	0
November	2	6,52		9,74				0,95	6,19	0
Desember	1	5,63		9,49						
Desember	2	5,63		9,49						

Tabel A.2. Pola Tanam 2

Bulan		Eto mm/hari	P mm/hari	Re mm/hari	WLR mm/hari	c <sub>1</sub>	c <sub>2</sub>	c <sup>-</sup>	Etc mm/hari	NFR mm/hari
Januari	1	6,83		10,95						
Januari	2	6,83		10,95						
Februari	1	6,90	2	5,58		14,03	14,03	14,03	14,03	8,44
Februari	2	6,90	2	5,58		1,1	14,03	14,03	14,03	8,44
Maret	1	5,57	2	7,42	1,7	1,1	1,1	1,10	6,12	2,41
Maret	2	5,57	2	7,42	1,7	1,05	1,1	1,08	5,99	2,27
April	1	5,48	2	6,08	1,7	1,05	1,05	1,05	5,75	3,37
April	2	5,48	2	6,08	1,7	0,95	1,05	1,00	5,48	3,10
Mei	1	5,42	2	9,05		0	0,95	0,48	2,57	0
Mei	2	5,42	2	9,05			0	0,00	0,00	0
Juni	1	6,15	2	1,40		13,47	13,47	13,47	13,47	12,08
Juni	2	6,15	2	1,40		1,1	13,47	13,47	13,47	12,08
Juli	1	5,27	2	1,00	1,7	1,1	1,1	1,10	5,80	8,50
Juli	2	5,27	2	1,00	1,7	1,05	1,1	1,08	5,67	8,37
Agustus	1	5,52	2	1,03	1,7	1,05	1,05	1,05	5,80	8,46
Agustus	2	5,52	2	1,03	1,7	0,95	1,05	1,00	5,52	8,19
September	1	5,75	2	5,82		0	0,95	0,48	2,73	0
September	2	5,75	2	5,82			0	0,00	0,00	0
Oktober	1	8,44		4,77		Palawija		0,50	4,22	0
Oktober	2	8,44		4,77				0,59	4,98	0,21
November	1	6,52		9,74				0,96	6,25	0
November	2	6,52		9,74				1,05	6,84	0
Desember	1	5,63		9,49				1,02	5,75	0
Desember	2	5,63		9,49				0,95	5,35	0

Tabel A.3. Pola Tanam 3

Bulan		Eto mm/hari	P mm/hari	Re mm/hari	WLR mm/hari	c <sub>1</sub>	c <sub>2</sub>	c <sup>-</sup>	Etc mm/hari	NFR mm/hari
Januari	1	6,83		10,95				1,02	6,96	0
Januari	2	6,83		10,95				0,95	6,49	0
Februari	1	6,90		5,58						
Februari	2	6,90		5,58						
Maret	1	5,57	2	7,42		13,05	13,05	13,05	13,05	5,63
Maret	2	5,57	2	7,42		1,1	13,05	13,05	13,05	5,63
April	1	5,48	2	6,08	1,7	1,1	1,1	1,10	6,03	3,65
April	2	5,48	2	6,08	1,7	1,05	1,1	1,08	5,89	3,51
Mei	1	5,42	2	9,05	1,7	1,05	1,05	1,05	5,69	0,34
Mei	2	5,42	2	9,05	1,7	0,95	1,05	1,00	5,42	0,07
Juni	1	6,15	2	1,40		0	0,95	0,48	2,92	3,53
Juni	2	6,15	2	1,40			0	0,00	0,00	0,60
Juli	1	5,27	2	1,00		12,83	12,83	12,83	12,83	11,83
Juli	2	5,27	2	1,00		1,1	12,83	12,83	12,83	11,83
Agustus	1	5,52	2	1,03	1,7	1,1	1,1	1,10	6,07	8,74
Agustus	2	5,52	2	1,03	1,7	1,05	1,1	1,08	5,93	8,60
September	1	5,75	2	5,82	1,7	1,05	1,05	1,05	6,04	3,91
September	2	5,75	2	5,82	1,7	0,95	1,05	1,00	5,75	3,63
Oktober	1	8,44	2	4,77		0	0,95	0,48	4,01	1,24
Oktober	2	8,44	2	4,77			0	0,00	0,00	0
November	1	6,52		9,74		Palawija		0,50	3,26	0
November	2	6,52		9,74				0,59	3,84	0
Desember	1	5,63		9,49				0,96	5,41	0
Desember	2	5,63		9,49				1,05	5,92	0

Tabel A.4. Pola Tanam 4

Bulan		Eto mm/hari	P mm/hari	Re mm/hari	WLR mm/hari	c <sub>1</sub>	c <sub>2</sub>	c <sup>-</sup>	Etc mm/hari	NFR mm/hari
Januari	1	6,83		10,95				0,96	6,55	0
Januari	2	6,83		10,95				1,05	7,17	0
Februari	1	6,90		5,58				1,02	7,04	1,5
Februari	2	6,90		5,58				0,95	6,55	1,0
Maret	1	5,57		7,42						
Maret	2	5,57		7,42						
April	1	5,48	2	6,08		12,98	12,98	12,98	12,98	6,90
April	2	5,48	2	6,08		1,1	12,98	12,98	12,98	6,90
Mei	1	5,42	2	9,05	1,7	1,1	1,1	1,10	5,96	0,61
Mei	2	5,42	2	9,05	1,7	1,05	1,1	1,08	5,82	0,48
Juni	1	6,15	2	1,40	1,7	1,05	1,05	1,05	6,46	8,77
Juni	2	6,15	2	1,40	1,7	0,95	1,05	1,00	6,15	8,46
Juli	1	5,27	2	1,00		0	0,95	0,48	2,50	3,50
Juli	2	5,27	2	1,00			0	0,00	0,00	1,00
Agustus	1	5,52	2	1,03		13,01	13,01	13,01	13,01	11,98
Agustus	2	5,52	2	1,03		1,1	13,01	13,01	13,01	11,98
September	1	5,75	2	5,82	1,7	1,1	1,1	1,10	6,32	4,20
September	2	5,75	2	5,82	1,7	1,05	1,1	1,08	6,18	4,06
Oktober	1	8,44	2	4,77	1,7	1,05	1,05	1,05	8,86	7,79
Oktober	2	8,44	2	4,77	1,7	0,95	1,05	1,00	8,44	7,37
November	1	6,52	2	9,74		0	0,95	0,48	3,09	0
November	2	6,52	2	9,74			0	0,00	0,00	0
Desember	1	5,63		9,49		Palawija		0,50	2,82	0
Desember	2	5,63		9,49				0,59	3,32	0

Tabel A.5. Pola Tanam 5

Bulan		Eto mm/hari	P mm/hari	Re mm/hari	WLR mm/hari	c <sub>1</sub>	c <sub>2</sub>	c <sup>-</sup>	Etc mm/hari	NFR mm/hari
Januari	1	6,83		10,95		Palawija		0,50	3,41	0
Januari	2	6,83		10,95				0,59	4,03	0
Februari	1	6,90		5,58				0,96	6,62	1,04
Februari	2	6,90		5,58				1,05	7,24	1,66
Maret	1	5,57		7,42				1,02	5,68	0
Maret	2	5,57		7,42				0,95	5,29	0
April	1	5,48		6,08						
April	2	5,48		6,08						
Mei	1	5,42	2	9,05		12,94	12,94	12,94	12,94	3,89
Mei	2	5,42	2	9,05		1,1	12,94	12,94	12,94	3,89
Juni	1	6,15	2	1,40	1,7	1,1	1,1	1,10	6,77	9,07
Juni	2	6,15	2	1,40	1,7	1,05	1,1	1,08	6,62	8,92
Juli	1	5,27	2	1,00	1,7	1,05	1,05	1,05	5,53	8,23
Juli	2	5,27	2	1,00	1,7	0,95	1,05	1,00	5,27	7,97
Agustus	1	5,52	2	1,03		0	0,95	0,48	2,62	3,59
Agustus	2	5,52	2	1,03			0	0,00	0,00	0,97
September	1	5,75	2	5,82		13,18	13,18	13,18	13,18	7,36
September	2	5,75	2	5,82		1,1	13,18	13,18	13,18	7,36
Oktober	1	8,44	2	4,77	1,7	1,1	1,1	1,10	9,28	8,21
Oktober	2	8,44	2	4,77	1,7	1,05	1,1	1,08	9,07	8,00
November	1	6,52	2	9,74	1,7	1,05	1,05	1,05	6,84	0,80
November	2	6,52	2	9,74	1,7	0,95	1,05	1,00	6,52	0,47
Desember	1	5,63	2	9,49		0	0,95	0,48	2,68	0
Desember	2	5,63	2	9,49			0	0,00	0,00	0

Tabel A.6. Pola Tanam 6

Bulan		Eto mm/hari	P mm/hari	Re mm/hari	WLR mm/hari	c <sub>1</sub>	c <sub>2</sub>	c <sup>-</sup>	Etc mm/hari	NFR mm/hari
Januari	1	6,83	2	10,95		0	0,95	0,48	3,24	0
Januari	2	6,83	2	10,95			0	0,00	0,00	0
Februari	1	6,90		5,58		Palawija		0,50	3,45	0
Februari	2	6,90		5,58				0,59	4,07	0
Maret	1	5,57		7,42				0,96	5,35	0
Maret	2	5,57		7,42				1,05	5,85	0
April	1	5,48		6,08				1,02	5,59	0
April	2	5,48		6,08				0,95	5,21	0
Mei	1	5,42		9,05						
Mei	2	5,42		9,05						
Juni	1	6,15	2	1,40		13,47	13,47	13,47	13,47	12,08
Juni	2	6,15	2	1,40		1,1	13,47	13,47	13,47	12,08
Juli	1	5,27	2	1,00	1,7	1,1	1,1	1,10	5,80	8,50
Juli	2	5,27	2	1,00	1,7	1,05	1,1	1,08	5,67	8,37
Agustus	1	5,52	2	1,03	1,7	1,05	1,05	1,05	5,80	8,46
Agustus	2	5,52	2	1,03	1,7	0,95	1,05	1,00	5,52	8,19
September	1	5,75	2	5,82		0	0,95	0,48	2,73	0
September	2	5,75	2	5,82			0	0,00	0,00	0
Oktober	1	8,44	2	4,77		15,21	15,21	15,21	15,21	10,44
Oktober	2	8,44	2	4,77		1,1	15,21	15,21	15,21	10,44
November	1	6,52	2	9,74	1,7	1,1	1,1	1,10	7,17	1,12
November	2	6,52	2	9,74	1,7	1,05	1,1	1,08	7,00	0,96
Desember	1	5,63	2	9,49	1,7	1,05	1,05	1,05	5,92	0,13
Desember	2	5,63	2	9,49	1,7	0,95	1,05	1,00	5,63	0

Tabel A.7. Pola Tanam 7

Bulan		Eto mm/hari	P mm/hari	Re mm/hari	WLR mm/hari	c <sub>1</sub>	c <sub>2</sub>	c <sup>-</sup>	Etc mm/hari	NFR mm/hari		
Januari	1	6,83	2	10,95	1,7	1,05	1,05	1,05	7,17	0		
Januari	2	6,83	2	10,95	1,7	0,95	1,05	1,00	6,83	0		
Februari	1	6,90	2	5,58		0	0,95	0,48	3,28	0		
Februari	2	6,90	2	5,58			0	0,00	0,00	0		
Maret	1	5,57		7,42		Palawija		0,50	2,78	0		
Maret	2	5,57		7,42				0,59	3,29	0		
April	1	5,48		6,08				0,96	5,26	0		
April	2	5,48		6,08				1,05	5,75	0		
Mei	1	5,42		9,05				1,02	5,53	0		
Mei	2	5,42		9,05				0,95	5,15	0		
Juni	1	6,15		1,40								
Juni	2	6,15		1,40								
Juli	1	5,27	2	1,00		12,83	12,83	12,83	12,83	11,83		
Juli	2	5,27	2	1,00		1,10	12,83	12,83	12,83	11,83		
Agustus	1	5,52	2	1,03	1,7	1,1	1,1	1,10	6,07	8,74		
Agustus	2	5,52	2	1,03	1,7	1,05	1,1	1,08	5,93	8,60		
September	1	5,75	2	5,82	1,7	1,05	1,05	1,05	6,04	3,91		
September	2	5,75	2	5,82	1,7	0,95	1,05	1,00	5,75	3,63		
Oktober	1	8,44	2	4,77		0	0,95	0,48	4,01	1,24		
Oktober	2	8,44	2	4,77			0	0,00	0,00	0		
November	1	6,52	2	9,74		13,74	13,74	13,74	13,74	4,00		
November	2	6,52	2	9,74		1,1	13,74	13,74	13,74	4,00		
Desember	1	5,63	2	9,49	1,7	1,1	1,1	1,10	6,20	0,41		
Desember	2	5,63	2	9,49	1,7	1,05	1,1	1,08	6,06	0,27		

Tabel A.8. Pola Tanam 8

Bulan		Eto mm/hari	P mm/hari	Re mm/hari	WLR mm/hari	c <sub>1</sub>	c <sub>2</sub>	c <sup>-</sup>	Etc mm/hari	NFR mm/hari		
Januari	1	6,83	2	10,95	1,7	1,1	1,1	1,10	7,51	0,26		
Januari	2	6,83	2	10,95	1,7	1,05	1,1	1,08	7,34	0,09		
Februari	1	6,90	2	5,58	1,7	1,05	1,05	1,05	7,24	5,36		
Februari	2	6,90	2	5,58	1,7	0,95	1,05	1,00	6,90	5,01		
Maret	1	5,57	2	7,42		0	0,95	0,48	2,64	0		
Maret	2	5,57	2	7,42			0	0,00	0,00	0		
April	1	5,48		6,08		Palawija		0,50	2,74	0		
April	2	5,48		6,08				0,59	3,23	0		
Mei	1	5,42		9,05				0,96	5,20	0		
Mei	2	5,42		9,05				1,05	5,69	0		
Juni	1	6,15		1,40				1,02	6,28	4,88		
Juni	2	6,15		1,40				0,95	5,85	4,45		
Juli	1	5,27		1,00								
Juli	2	5,27		1,00								
Agustus	1	5,52	2	1,03		13,01	13,01	13,01	13,01	11,98		
Agustus	2	5,52	2	1,03		1,10	13,01	13,01	13,01	11,98		
September	1	5,75	2	5,82	1,7	1,1	1,1	1,10	6,32	4,20		
September	2	5,75	2	5,82	1,7	1,05	1,1	1,08	6,18	4,06		
Oktober	1	8,44	2	4,77	1,7	1,05	1,05	1,05	8,86	7,79		
Oktober	2	8,44	2	4,77	1,7	0,95	1,05	1,00	8,44	7,37		
November	1	6,52	2	9,74		0	0,95	0,48	3,09	0		
November	2	6,52	2	9,74			0	0,00	0,00	0		
Desember	1	5,63	2	9,49		13,09	13,09	13,09	13,09	3,61		
Desember	2	5,63	2	9,49		1,1	13,09	13,09	13,09	3,61		

Tabel A.9. Pola Tanam 9

Bulan		Eto mm/hari	P mm/hari	Re mm/hari	WLR mm/hari	c <sub>1</sub>	c <sub>2</sub>	c <sup>-</sup>	Etc mm/hari	NFR mm/hari
Januari	1	6,83	2	10,95		13,97	13,97	13,97	13,97	3,02
Januari	2	6,83	2	10,95		1,1	13,97	13,97	13,97	3,02
Februari	1	6,90	2	5,58	1,7	1,1	1,1	1,10	7,59	5,70
Februari	2	6,90	2	5,58	1,7	1,05	1,1	1,08	7,41	5,53
Maret	1	5,57	2	7,42	1,7	1,05	1,05	1,05	5,85	2,13
Maret	2	5,57	2	7,42	1,7	0,95	1,05	1,00	5,57	1,85
April	1	5,48	2	6,08		0	0,95	0,48	2,60	0
April	2	5,48	2	6,08			0	0,00	0,00	0
Mei	1	5,42		9,05		Palawija		0,50	2,71	0
Mei	2	5,42		9,05				0,59	3,20	0
Juni	1	6,15		1,40				0,96	5,91	4,51
Juni	2	6,15		1,40				1,05	6,46	5,07
Juli	1	5,27		1,00				1,02	5,38	4,38
Juli	2	5,27		1,00				0,95	5,01	4,01
Agustus	1	5,52		1,03						
Agustus	2	5,52		1,03						
September	1	5,75	2	5,82		13,18	13,18	13,18	13,18	7,36
September	2	5,75	2	5,82		1,1	13,18	13,18	13,18	7,36
Oktober	1	8,44	2	4,77	1,7	1,1	1,10	1,10	9,28	8,21
Oktober	2	8,44	2	4,77	1,7	1,05	1,1	1,08	9,07	8,00
November	1	6,52	2	9,74	1,7	1,05	1,05	1,05	6,84	0,80
November	2	6,52	2	9,74	1,7	0,95	1,05	1,00	6,52	0,47
Desember	1	5,63	2	9,49		0	0,95	0,48	2,68	0
Desember	2	5,63	2	9,49			0	0,00	0,00	0

Tabel A.10. Pola Tanam 10

Bulan		Eto mm/hari	P mm/hari	Re mm/hari	WLR mm/hari	c <sub>1</sub>	c <sub>2</sub>	c <sup>-</sup>	Etc mm/hari	NFR mm/hari
Januari	1	6,83	2	10,95		0	0,95	0,48	3,24	0
Januari	2	6,83	2	10,95			0	0,00	0,00	0
Februari	1	6,90	2	5,58		14,03	14,03	14,03	14,03	8,44
Februari	2	6,90	2	5,58		1,10	14,03	14,03	14,03	8,44
Maret	1	5,57	2	7,42	1,7	1,1	1,1	1,10	6,12	2,41
Maret	2	5,57	2	7,42	1,7	1,05	1,1	1,08	5,99	2,27
April	1	5,48	2	6,08	1,7	1,05	1,05	1,05	5,75	3,37
April	2	5,48	2	6,08	1,7	0,95	1,05	1,00	5,48	3,10
Mei	1	5,42	2	9,05		0	0,95	0,48	2,57	0
Mei	2	5,42	2	9,05			0	0,00	0,00	0
Juni	1	6,15		1,40		Palawija		0,50	3,08	1,68
Juni	2	6,15		1,40				0,59	3,63	2,24
Juli	1	5,27		1,00				0,96	5,06	4,06
Juli	2	5,27		1,00				1,05	5,53	4,53
Agustus	1	5,52		1,03				1,02	5,63	4,60
Agustus	2	5,52		1,03				0,95	5,24	4,21
September	1	5,75		5,82						
September	2	5,75		5,82						
Oktober	1	8,44	2	4,77		15,21	15,21	15,21	15,21	10,44
Oktober	2	8,44	2	4,77		1,1	15,21	15,21	15,21	10,44
November	1	6,52	2	9,74	1,7	1,1	1,1	1,10	7,17	1,12
November	2	6,52	2	9,74	1,7	1,05	1,1	1,08	7,00	0,96
Desember	1	5,63	2	9,49	1,7	1,05	1,05	1,05	5,92	0,13
Desember	2	5,63	2	9,49	1,7	0,95	1,05	1,00	5,63	0



Tabel A.11. Pola Tanam 11

Bulan		Eto mm/hari	P mm/hari	Re mm/hari	WLR mm/hari	c <sub>1</sub>	c <sub>2</sub>	c <sup>-</sup>	Etc mm/hari	NFR mm/hari
Januari	1	6,83	2	10,95	1,7	1,05	1,05	1,05	7,17	0
Januari	2	6,83	2	10,95	1,7	0,95	1,05	1,00	6,83	0
Februari	1	6,90	2	5,58		0	0,95	0,48	3,28	0
Februari	2	6,90	2	5,58			0	0,00	0,00	0
Maret	1	5,57	2	7,42		13,05	13,05	13,05	13,05	5,63
Maret	2	5,57	2	7,42		1,10	13,05	13,05	13,05	5,63
April	1	5,48	2	6,08	1,7	1,1	1,1	1,10	6,03	3,65
April	2	5,48	2	6,08	1,7	1,05	1,1	1,08	5,89	3,51
Mei	1	5,42	2	9,05	1,7	1,05	1,05	1,05	5,69	0,34
Mei	2	5,42	2	9,05	1,7	0,95	1,05	1,00	5,42	0,07
Juni	1	6,15	2	1,40		0	0,95	0,48	2,92	3,53
Juni	2	6,15	2	1,40			0	0,00	0,00	0,60
Juli	1	5,27		1,00		Palawija		0,50	2,64	1,64
Juli	2	5,27		1,00				0,59	3,11	2,11
Agustus	1	5,52		1,03				0,96	5,30	4,27
Agustus	2	5,52		1,03				1,05	5,80	4,76
September	1	5,75		5,82				1,02	5,86	0,04
September	2	5,75		5,82				0,95	5,46	0
Oktober	1	8,44		4,77						
Oktober	2	8,44		4,77						
November	1	6,52	2	9,74		13,74	13,74	13,74	13,74	4,00
November	2	6,52	2	9,74		1,10	13,74	13,74	13,74	4,00
Desember	1	5,63	2	9,49	1,7	1,1	1,1	1,10	6,20	0,41
Desember	2	5,63	2	9,49	1,7	1,05	1,1	1,08	6,06	0,27

Tabel A.12. Pola Tanam 12

Bulan		Eto mm/hari	P mm/hari	Re mm/hari	WLR mm/hari	c <sub>1</sub>	c <sub>2</sub>	c <sup>-</sup>	Etc mm/hari	NFR mm/hari
Januari	1	6,83	2	10,95	1,7	1,1	1,1	1,10	7,51	0,26
Januari	2	6,83	2	10,95	1,7	1,05	1,1	1,08	7,34	0,09
Februari	1	6,90	2	5,58	1,7	1,05	1,05	1,05	7,24	5,36
Februari	2	6,90	2	5,58	1,7	0,95	1,05	1,00	6,90	5,01
Maret	1	5,57	2	7,42		0	0,95	0,48	2,64	0
Maret	2	5,57	2	7,42			0	0,00	0,00	0
April	1	5,48	2	6,08		12,98	12,98	12,98	12,98	6,90
April	2	5,48	2	6,08		1,10	12,98	12,98	12,98	6,90
Mei	1	5,42	2	9,05	1,7	1,1	1,1	1,10	5,96	0,61
Mei	2	5,42	2	9,05	1,7	1,05	1,1	1,08	5,82	0,48
Juni	1	6,15	2	1,40	1,7	1,05	1,05	1,05	6,46	8,77
Juni	2	6,15	2	1,40	1,7	0,95	1,05	1,00	6,15	8,46
Juli	1	5,27	2	1,00		0	0,95	0,48	2,50	3,50
Juli	2	5,27	2	1,00			0	0,00	0,00	1,00
Agustus	1	5,52		1,03		Palawija		0,50	2,76	1,73
Agustus	2	5,52		1,03				0,59	3,26	2,22
September	1	5,75		5,82				0,96	5,52	0
September	2	5,75		5,82				1,05	6,04	0,21
Oktober	1	8,44		4,77				1,02	8,61	3,84
Oktober	2	8,44		4,77				0,95	8,02	3,25
November	1	6,52		9,74						
November	2	6,52		9,74						

Tabel A.13. Pola Tanam 13

Bulan		Eto mm/hari	P mm/hari	Re mm/hari	WLR mm/hari	c <sub>1</sub>	c <sub>2</sub>	c <sup>-</sup>	Etc mm/hari	NFR mm/hari
Januari	1	6,83	2	10,95		13,97	13,97	13,97	13,97	3,02
Januari	2	6,83	2	10,95		1,10	13,97	13,97	13,97	3,02
Februari	1	6,90	2	5,58	1,7	1,1	1,1	1,10	7,59	5,70
Februari	2	6,90	2	5,58	1,7	1,05	1,1	1,08	7,41	5,53
Maret	1	5,57	2	7,42	1,7	1,05	1,05	1,05	5,85	2,13
Maret	2	5,57	2	7,42	1,7	0,95	1,05	1,00	5,57	1,85
April	1	5,48	2	6,08		0	0,95	0,48	2,60	0
April	2	5,48	2	6,08			0	0,00	0,00	0
Mei	1	5,42		9,05		Palawija		0,50	2,71	0
Mei	2	5,42		9,05				0,59	3,20	0
Juni	1	6,15		1,40				0,96	5,91	4,51
Juni	2	6,15		1,40				1,05	6,46	5,07
Juli	1	5,27		1,00				1,02	5,38	4,38
Juli	2	5,27		1,00				0,95	5,01	4,01
Agustus	1	5,52		1,03						
Agustus	2	5,52		1,03						
September	1	5,75	2	5,82		13,18	13,18	13,18	13,18	7,36
September	2	5,75	2	5,82		1,10	13,18	13,18	13,18	7,36
Oktober	1	8,44	2	4,77	1,7	1,1	1,1	1,10	9,28	8,21
Oktober	2	8,44	2	4,77	1,7	1,05	1,1	1,08	9,07	8,00
November	1	6,52	2	9,74	1,7	1,05	1,05	1,05	6,84	0,80
November	2	6,52	2	9,74	1,7	0,95	1,05	1,00	6,52	0,47
Desember	1	5,63	2	9,49		0	0,95	0,48	2,68	0
Desember	2	5,63	2	9,49			0	0,00	0,00	0

Tabel A.14. Pola Tanam 14

Bulan		Eto mm/hari	P mm/hari	Re mm/hari	WLR mm/hari	c <sub>1</sub>	c <sub>2</sub>	c <sup>-</sup>	Etc mm/hari	NFR mm/hari
Januari	1	6,83	2	10,95		0	0,95	0,48	3,24	0
Januari	2	6,83	2	10,95			0	0,00	0,00	0
Februari	1	6,90	2	5,58		14,03	14,03	14,03	14,03	8,44
Februari	2	6,90	2	5,58		1,10	14,03	14,03	14,03	8,44
Maret	1	5,57	2	7,42	1,7	1,1	1,1	1,10	6,12	2,41
Maret	2	5,57	2	7,42	1,7	1,05	1,1	1,08	5,99	2,27
April	1	5,48	2	6,08	1,7	1,05	1,05	1,05	5,75	3,37
April	2	5,48	2	6,08	1,7	0,95	1,05	1,00	5,48	3,10
Mei	1	5,42	2	9,05		0	0,95	0,48	2,57	0
Mei	2	5,42	2	9,05			0	0,00	0,00	0
Juni	1	6,15		1,40		Palawija		0,50	3,08	1,68
Juni	2	6,15		1,40				0,59	3,63	2,24
Juli	1	5,27		1,00				0,96	5,06	4,06
Juli	2	5,27		1,00				1,05	5,53	4,53
Agustus	1	5,52		1,03				1,02	5,63	4,60
Agustus	2	5,52		1,03				0,95	5,24	4,21
September	1	5,75		5,82						
September	2	5,75		5,82						
Oktober	1	8,44	2	4,77		15,21	15,21	15,21	15,21	10,44
Oktober	2	8,44	2	4,77		1,10	15,21	15,21	15,21	10,44
November	1	6,52	2	9,74	1,7	1,1	1,1	1,10	7,17	1,12
November	2	6,52	2	9,74	1,7	1,05	1,1	1,08	7,00	0,96
Desember	1	5,63	2	9,49	1,7	1,05	1,05	1,05	5,92	0,13
Desember	2	5,63	2	9,49	1,7	0,95	1,05	1,00	5,63	0

Tabel A.15. Pola Tanam 15

Bulan		Eto mm/hari	P mm/hari	Re mm/hari	WLR mm/hari	c <sub>1</sub>	c <sub>2</sub>	c <sup>-</sup>	Etc mm/hari	NFR mm/hari
Januari	1	6,83	2	10,95	1,7	1,05	1,05	1,05	7,17	0
Januari	2	6,83	2	10,95	1,7	0,95	1,05	1,00	6,83	0
Februari	1	6,90	2	5,58		0	0,95	0,48	3,28	0
Februari	2	6,90	2	5,58			0	0,00	0,00	0
Maret	1	5,57	2	7,42		13,05	13,05	13,05	13,05	5,63
Maret	2	5,57	2	7,42		1,10	13,05	13,05	13,05	5,63
April	1	5,48	2	6,08	1,7	1,1	1,1	1,10	6,03	3,65
April	2	5,48	2	6,08	1,7	1,05	1,1	1,08	5,89	3,51
Mei	1	5,42	2	9,05	1,7	1,05	1,05	1,05	5,69	0,34
Mei	2	5,42	2	9,05	1,7	0,95	1,05	1,00	5,42	0,07
Juni	1	6,15	2	1,40		0	0,95	0,48	2,92	3,53
Juni	2	6,15	2	1,40			0	0,00	0,00	0,60
Juli	1	5,27		1,00		Palawija		0,50	2,64	1,64
Juli	2	5,27		1,00				0,59	3,11	2,11
Agustus	1	5,52		1,03				0,96	5,30	4,27
Agustus	2	5,52		1,03				1,05	5,80	4,76
September	1	5,75		5,82				1,02	5,86	0,04
September	2	5,75		5,82				0,95	5,46	0
Oktober	1	8,44		4,77						
Oktober	2	8,44		4,77						
November	1	6,52	2	9,74		13,74	13,74	13,74	13,74	4,00
November	2	6,52	2	9,74		1,10	13,74	13,74	13,74	4,00
Desember	1	5,63	2	9,49	1,7	1,1	1,1	1,10	6,20	0,41
Desember	2	5,63	2	9,49	1,7	1,05	1,1	1,08	6,06	0,27

Tabel A.16. Pola Tanam 16

Bulan		Eto mm/hari	P mm/hari	Re mm/hari	WLR mm/hari	c <sub>1</sub>	c <sub>2</sub>	c <sup>-</sup>	Etc mm/hari	NFR mm/hari
Januari	1	6,83	2	10,95	1,7	1,1	1,1	1,10	7,51	0,26
Januari	2	6,83	2	10,95	1,7	1,05	1,1	1,08	7,34	0,09
Februari	1	6,90	2	5,58	1,7	1,05	1,05	1,05	7,24	5,36
Februari	2	6,90	2	5,58	1,7	0,95	1,05	1,00	6,90	5,01
Maret	1	5,57	2	7,42		0	0,95	0,48	2,64	0
Maret	2	5,57	2	7,42			0	0,00	0,00	0
April	1	5,48	2	6,08		12,98	12,98	12,98	12,98	6,90
April	2	5,48	2	6,08		1,10	12,98	12,98	12,98	6,90
Mei	1	5,42	2	9,05	1,7	1,1	1,1	1,10	5,96	0,61
Mei	2	5,42	2	9,05	1,7	1,05	1,1	1,08	5,82	0,48
Juni	1	6,15	2	1,40	1,7	1,05	1,05	1,05	6,46	8,77
Juni	2	6,15	2	1,40	1,7	0,95	1,05	1,00	6,15	8,46
Juli	1	5,27	2	1,00		0	0,95	0,48	2,50	3,50
Juli	2	5,27	2	1,00			0	0,00	0,00	1,00
Agustus	1	5,52		1,03		Palawija		0,50	2,76	1,73
Agustus	2	5,52		1,03				0,59	3,26	2,22
September	1	5,75		5,82				0,96	5,52	0
September	2	5,75		5,82				1,05	6,04	0,21
Oktober	1	8,44		4,77				1,02	8,61	3,84
Oktober	2	8,44		4,77				0,95	8,02	3,25
November	1	6,52		9,74						
November	2	6,52		9,74						
Desember	1	5,63	2	9,49		13,09	13,09	13,09	13,09	3,61
Desember	2	5,63	2	9,49		1,10	13,09	13,09	13,09	3,61

Tabel A.17. Pola Tanam 17

Bulan		Eto mm/hari	P mm/hari	Re mm/hari	WLR mm/hari	c <sub>1</sub>	c <sub>2</sub>	c <sup>-</sup>	Etc mm/hari	NFR mm/hari
Januari	1	6,83	2	10,95		13,97	13,97	13,97	13,97	3,02
Januari	2	6,83	2	10,95		1,10	13,97	13,97	13,97	3,02
Februari	1	6,90	2	5,58	1,7	1,10	1,10	1,10	7,59	5,70
Februari	2	6,90	2	5,58	1,7	1,05	1,1	1,08	7,41	5,53
Maret	1	5,57	2	7,42	1,7	1,05	1,05	1,05	5,85	2,13
Maret	2	5,57	2	7,42	1,7	0,95	1,05	1,00	5,57	1,85
April	1	5,48	2	6,08		0	0,95	0,48	2,60	0
April	2	5,48	2	6,08			0	0,00	0,00	0
Mei	1	5,42	2	9,05		12,94	12,94	12,94	12,94	3,89
Mei	2	5,42	2	9,05		1,10	12,94	12,94	12,94	3,89
Juni	1	6,15	2	1,40	1,7	1,1	1,1	1,10	6,77	9,07
Juni	2	6,15	2	1,40	1,7	1,05	1,1	1,08	6,62	8,92
Juli	1	5,27	2	1,00	1,7	1,05	1,05	1,05	5,53	8,23
Juli	2	5,27	2	1,00	1,7	0,95	1,05	1,00	5,27	7,97
Agustus	1	5,52	2	1,03		0	0,95	0,48	2,62	3,59
Agustus	2	5,52	2	1,03			0	0,00	0,00	0,97
September	1	5,75		5,82		Palawija		0,50	2,87	0
September	2	5,75		5,82				0,59	3,39	0
Oktober	1	8,44		4,77				0,96	8,10	3,33
Oktober	2	8,44		4,77				1,05	8,86	4,09
November	1	6,52		9,74				1,02	6,65	0
November	2	6,52		9,74				0,95	6,19	0
Desember	1	5,63		9,49						
Desember	2	5,63		9,49						

Tabel A.18. Pola Tanam 18

Bulan		Eto mm/hari	P mm/hari	Re mm/hari	WLR mm/hari	c <sub>1</sub>	c <sub>2</sub>	c <sup>-</sup>	Etc mm/hari	NFR mm/hari
Januari	1	6,83		10,95						
Januari	2	6,83		10,95						
Februari	1	6,90	2	5,58		14,03	14,03	14,03	14,03	8,44
Februari	2	6,90	2	5,58		1,10	14,03	14,03	14,03	8,44
Maret	1	5,57	2	7,42	1,7	1,1	1,1	1,10	6,12	2,41
Maret	2	5,57	2	7,42	1,7	1,05	1,1	1,08	5,99	2,27
April	1	5,48	2	6,08	1,7	1,05	1,05	1,05	5,75	3,37
April	2	5,48	2	6,08	1,7	0,95	1,05	1,00	5,48	3,10
Mei	1	5,42	2	9,05		0	0,95	0,48	2,57	0
Mei	2	5,42	2	9,05			0	0,00	0,00	0
Juni	1	6,15	2	1,40		13,47	13,47	13,47	13,47	12,08
Juni	2	6,15	2	1,40		1,10	13,47	13,47	13,47	12,08
Juli	1	5,27	2	1,00	1,7	1,1	1,1	1,10	5,80	8,50
Juli	2	5,27	2	1,00	1,7	1,05	1,1	1,08	5,67	8,37
Agustus	1	5,52	2	1,03	1,7	1,05	1,05	1,05	5,80	8,46
Agustus	2	5,52	2	1,03	1,7	0,95	1,05	1,00	5,52	8,19
September	1	5,75	2	5,82		0	0,95	0,48	2,73	0
September	2	5,75	2	5,82			0	0,00	0,00	0
Oktober	1	8,44		4,77		Palawija		0,50	4,22	0
Oktober	2	8,44		4,77				0,59	4,98	0,21
November	1	6,52		9,74				0,96	6,25	0
November	2	6,52		9,74				1,05	6,84	0
Desember	1	5,63		9,49				1,02	5,75	0
Desember	2	5,63		9,49				0,95	5,35	0

Tabel A.19. Pola Tanam 19

Bulan		Eto mm/hari	P mm/hari	Re mm/hari	WLR mm/hari	c <sub>1</sub>	c <sub>2</sub>	c <sup>-</sup>	Etc mm/hari	NFR mm/hari
Januari	1	6,83		10,95				1,02	6,96	0
Januari	2	6,83		10,95				0,95	6,49	0
Februari	1	6,90		5,58						
Februari	2	6,90		5,58						
Maret	1	5,57	2	7,42		13,05	13,05	13,05	13,05	5,63
Maret	2	5,57	2	7,42		1,10	13,05	13,05	13,05	5,63
April	1	5,48	2	6,08	1,7	1,1	1,1	1,10	6,03	3,65
April	2	5,48	2	6,08	1,7	1,05	1,1	1,08	5,89	3,51
Mei	1	5,42	2	9,05	1,7	1,05	1,05	1,05	5,69	0,34
Mei	2	5,42	2	9,05	1,7	0,95	1,05	1,00	5,42	0,07
Juni	1	6,15	2	1,40		0	0,95	0,48	2,92	3,53
Juni	2	6,15	2	1,40			0	0,00	0,00	0,60
Juli	1	5,27	2	1,00		12,83	12,83	12,83	12,83	11,83
Juli	2	5,27	2	1,00		1,10	12,83	12,83	12,83	11,83
Agustus	1	5,52	2	1,03	1,7	1,1	1,1	1,10	6,07	8,74
Agustus	2	5,52	2	1,03	1,7	1,05	1,1	1,08	5,93	8,60
September	1	5,75	2	5,82	1,7	1,05	1,05	1,05	6,04	3,91
September	2	5,75	2	5,82	1,7	0,95	1,05	1,00	5,75	3,63
Oktober	1	8,44	2	4,77		0	0,95	0,48	4,01	1,24
Oktober	2	8,44	2	4,77			0	0,00	0,00	0
November	1	6,52		9,74		Palawija		0,50	3,26	0
November	2	6,52		9,74				0,59	3,84	0
Desember	1	5,63		9,49				0,96	5,41	0
Desember	2	5,63		9,49				1,05	5,92	0

Tabel A.20. Pola Tanam 20

Bulan		Eto mm/hari	P mm/hari	Re mm/hari	WLR mm/hari	c <sub>1</sub>	c <sub>2</sub>	c <sup>-</sup>	Etc mm/hari	NFR mm/hari
Januari	1	6,83		10,95				0,96	6,55	0
Januari	2	6,83		10,95				1,05	7,17	0
Februari	1	6,90		5,58				1,02	7,04	1,45
Februari	2	6,90		5,58				0,95	6,55	0,97
Maret	1	5,57		7,42						
Maret	2	5,57		7,42						
April	1	5,48	2	6,08		12,98	12,98	12,98	12,98	6,90
April	2	5,48	2	6,08		1,10	12,98	12,98	12,98	6,90
Mei	1	5,42	2	9,05	1,7	1,1	1,1	1,10	5,96	0,61
Mei	2	5,42	2	9,05	1,7	1,05	1,1	1,08	5,82	0,48
Juni	1	6,15	2	1,40	1,7	1,05	1,05	1,05	6,46	8,77
Juni	2	6,15	2	1,40	1,7	0,95	1,05	1,00	6,15	8,46
Juli	1	5,27	2	1,00		0	0,95	0,48	2,50	3,50
Juli	2	5,27	2	1,00			0	0,00	0,00	1,00
Agustus	1	5,52	2	1,03		13,01	13,01	13,01	13,01	11,98
Agustus	2	5,52	2	1,03		1,10	13,01	13,01	13,01	11,98
September	1	5,75	2	5,82	1,7	1,1	1,1	1,10	6,32	4,20
September	2	5,75	2	5,82	1,7	1,05	1,1	1,08	6,18	4,06
Oktober	1	8,44	2	4,77	1,7	1,05	1,05	1,05	8,86	7,79
Oktober	2	8,44	2	4,77	1,7	0,95	1,05	1,00	8,44	7,37
November	1	6,52	2	9,74		0	0,95	0,48	3,09	0
November	2	6,52	2	9,74			0	0,00	0,00	0
Desember	1	5,63		9,49		Palawija		0,50	2,82	0
Desember	2	5,63		9,49				0,59	3,32	0

Tabel A.21. Pola Tanam 21

Bulan		Eto mm/hari	P mm/hari	Re mm/hari	WLR mm/hari	c <sub>1</sub>	c <sub>2</sub>	c <sup>-</sup>	Etc mm/hari	NFR mm/hari
Januari	1	6,83		10,95		Palawija		0,50	3,41	0
Januari	2	6,83		10,95				0,59	4,03	0
Februari	1	6,90		5,58				0,96	6,62	1,04
Februari	2	6,90		5,58				1,05	7,24	1,66
Maret	1	5,57		7,42				1,02	5,68	0
Maret	2	5,57		7,42				0,95	5,29	0
April	1	5,48		6,08						
April	2	5,48		6,08						
Mei	1	5,42	2	9,05		12,94	12,94	12,94	12,94	3,89
Mei	2	5,42	2	9,05		1,10	12,94	12,94	12,94	3,89
Juni	1	6,15	2	1,40	1,7	1,1	1,1	1,10	6,77	9,07
Juni	2	6,15	2	1,40	1,7	1,05	1,1	1,08	6,62	8,92
Juli	1	5,27	2	1,00	1,7	1,05	1,05	1,05	5,53	8,23
Juli	2	5,27	2	1,00	1,7	0,95	1,05	1,00	5,27	7,97
Agustus	1	5,52	2	1,03		0	0,95	0,48	2,62	3,59
Agustus	2	5,52	2	1,03			0	0,00	0,00	0,97
September	1	5,75	2	5,82		13,18	13,18	13,18	13,18	7,36
September	2	5,75	2	5,82		1,10	13,18	13,18	13,18	7,36
Oktober	1	8,44	2	4,77	1,7	1,1	1,1	1,10	9,28	8,21
Oktober	2	8,44	2	4,77	1,7	1,05	1,1	1,08	9,07	8,00
November	1	6,52	2	9,74	1,7	1,05	1,05	1,05	6,84	0,80
November	2	6,52	2	9,74	1,7	0,95	1,05	1,00	6,52	0,47
Desember	1	5,63	2	9,49		0	0,95	0,48	2,68	0
Desember	2	5,63	2	9,49			0	0,00	0,00	0

Tabel A.22. Pola Tanam 22

Bulan		Eto mm/hari	P mm/hari	Re mm/hari	WLR mm/hari	c <sub>1</sub>	c <sub>2</sub>	c <sup>-</sup>	Etc mm/hari	NFR mm/hari
Januari	1	6,83	2	10,95		0	0,95	0,48	3,24	0
Januari	2	6,83	2	10,95			0	0,00	0,00	0
Februari	1	6,90		5,58		Palawija		0,50	3,45	0
Februari	2	6,90		5,58				0,59	4,07	0
Maret	1	5,57		7,42				0,96	5,35	0
Maret	2	5,57		7,42				1,05	5,85	0
April	1	5,48		6,08				1,02	5,59	0
April	2	5,48		6,08				0,95	5,21	0
Mei	1	5,42		9,05						
Mei	2	5,42		9,05						
Juni	1	6,15	2	1,40		13,47	13,47	13,47	13,47	12,08
Juni	2	6,15	2	1,40		1,10	13,47	13,47	13,47	12,08
Juli	1	5,27	2	1,00	1,7	1,1	1,1	1,10	5,80	8,50
Juli	2	5,27	2	1,00	1,7	1,05	1,1	1,08	5,67	8,37
Agustus	1	5,52	2	1,03	1,7	1,05	1,05	1,05	5,80	8,46
Agustus	2	5,52	2	1,03	1,7	0,95	1,05	1,00	5,52	8,19
September	1	5,75	2	5,82		0	0,95	0,48	2,73	0
September	2	5,75	2	5,82			0	0,00	0,00	0
Oktober	1	8,44	2	4,77		15,21	15,21	15,21	15,21	10,44
Oktober	2	8,44	2	4,77		1,10	15,21	15,21	15,21	10,44
November	1	6,52	2	9,74	1,7	1,1	1,1	1,10	7,17	1,12
November	2	6,52	2	9,74	1,7	1,05	1,1	1,08	7,00	0,96
Desember	1	5,63	2	9,49	1,7	1,05	1,05	1,05	5,92	0,13
Desember	2	5,63	2	9,49	1,7	0,95	1,05	1,00	5,63	0

Tabel A.23. Pola Tanam 23

Bulan		Eto mm/hari	P mm/hari	Re mm/hari	WLR mm/hari	c <sub>1</sub>	c <sub>2</sub>	c <sup>-</sup>	Etc mm/hari	NFR mm/hari
Januari	1	6,83	2	10,95		1,05	1,05	1,05	7,17	0
Januari	2	6,83	2	10,95		0,95	1,05	1,00	6,83	0
Februari	1	6,90	2	5,58		0	0,95	0,48	3,28	0
Februari	2	6,90	2	5,58			0	0,00	0,00	0
Maret	1	5,57		7,42		Palawija		0,50	2,78	0
Maret	2	5,57		7,42				0,59	3,29	0
April	1	5,48		6,08				0,96	5,26	0
April	2	5,48		6,08				1,05	5,75	0
Mei	1	5,42		9,05				1,02	5,53	0
Mei	2	5,42		9,05				0,95	5,15	0
Juni	1	6,15		1,40						
Juni	2	6,15		1,40						
Juli	1	5,27	2	1,00		12,83	12,83	12,83	12,83	11,83
Juli	2	5,27	2	1,00		1,10	12,83	12,83	12,83	11,83
Agustus	1	5,52	2	1,03	1,7	1,1	1,1	1,10	6,07	8,74
Agustus	2	5,52	2	1,03	1,7	1,05	1,1	1,08	5,93	8,60
September	1	5,75	2	5,82	1,7	1,05	1,05	1,05	6,04	3,91
September	2	5,75	2	5,82	1,7	0,95	1,05	1,00	5,75	3,63
Oktober	1	8,44	2	4,77		0	0,95	0,48	4,01	1,24
Oktober	2	8,44	2	4,77			0	0,00	0,00	0
November	1	6,52	2	9,74		13,74	13,74	13,74	13,74	4,00
November	2	6,52	2	9,74		1,10	13,74	13,74	13,74	4,00
Desember	1	5,63	2	9,49		1,1	1,1	1,10	6,20	0
Desember	2	5,63	2	9,49		1,05	1,1	1,08	6,06	0

Tabel A.24. Pola Tanam 24

Bulan		Eto mm/hari	P mm/hari	Re mm/hari	WLR mm/hari	c <sub>1</sub>	c <sub>2</sub>	c <sup>-</sup>	Etc mm/hari	NFR mm/hari
Januari	1	6,83	2	10,95	1,7	1,1	1,1	1,10	7,51	0,26
Januari	2	6,83	2	10,95	1,7	1,05	1,1	1,08	7,34	0,09
Februari	1	6,90	2	5,58	1,7	1,05	1,05	1,05	7,24	5,36
Februari	2	6,90	2	5,58	1,7	0,95	1,05	1,00	6,90	5,01
Maret	1	5,57	2	7,42		0	0,95	0,48	2,64	0
Maret	2	5,57	2	7,42			0	0,00	0,00	0
April	1	5,48		6,08		Palawija		0,50	2,74	0
April	2	5,48		6,08				0,59	3,23	0
Mei	1	5,42		9,05				0,96	5,20	0
Mei	2	5,42		9,05				1,05	5,69	0
Juni	1	6,15		1,40				1,02	6,28	4,88
Juni	2	6,15		1,40				0,95	5,85	4,45
Juli	1	5,27		1,00						
Juli	2	5,27		1,00						
Agustus	1	5,52	2	1,03		13,01	13,01	13,01	13,01	11,98
Agustus	2	5,52	2	1,03		1,10	13,01	13,01	13,01	11,98
September	1	5,75	2	5,82	1,7	1,1	1,1	1,10	6,32	4,20
September	2	5,75	2	5,82	1,7	1,05	1,1	1,08	6,18	4,06
Oktober	1	8,44	2	4,77	1,7	1,05	1,05	1,05	8,86	7,79
Oktober	2	8,44	2	4,77	1,7	0,95	1,05	1,00	8,44	7,37
November	1	6,52	2	9,74		0	0,95	0,48	3,09	0
November	2	6,52	2	9,74			0	0,00	0,00	0
Desember	1	5,63	2	9,49		13,09	13,09	13,09	13,09	3,61
Desember	2	5,63	2	9,49		1,10	13,09	13,09	13,09	3,61

**LAMPIRAN B**  
**Tabel B.1. Harga-Harga Koefisien Tanaman Padi**

Bulan	Nedeco/prosida		FAO	
	Varietas biasa	Varietas unggul	Varietas biasa	Varietas unggul
0,5	1,2	1,2	1,1	1,1
1	1,2	1,27	1,1	1,1
1,5	1,32	1,33	1,1	1,05
2	1,4	1,3	1,1	1,05
2,5	1,35	1,3	1,1	0,95
3	1,24	0	1,05	0
3,5	1,12		0,95	
4	0		0	

**Tabel B.2. Harga-Harga Koefisien Untuk Diterapkan Dengan Metode Perhitungan Evapotranspirasi FAO**

Tanaman	Jangka Tumbuh	1/2 Bulan	1	2	3	4	5	6	7	8	9	10	11	12	13
Kedelai	85		0,5	0,75	1	1	0,82	0,45							
Jagung	80		0,5	0,59	0,96	1,05	1,02	0,95							
Kacang Tanah	130		0,5	0,51	0,66	0,85	0,95	0,95	0,95	0,55	0,55				
Bawang	70		0,5	0,51	0,69	0,9	0,59								
Buncis	75		0,5	0,64	0,89	0,95	0,88								
Kapas	195		0,5	0,5	0,58	0,75	0,91	1,04	1,05	1,05	1,05	0,78	0,65	0,65	0,65



**Tabel.B.3.** Perhitungan Evapotranspirasi

Bulan	P (Kpa)	$\gamma$ (Kpa °C <sup>-1</sup> )	U <sub>2</sub>	G	e <sup>o</sup>	e <sub>s</sub>	ea	J	$\delta$	dr	$\varphi$	$\omega_s$	G <sub>sc</sub>	Ra
Jan	99,1903	0,0660	0,7434	-0,1016	3,3565	87,1844	80,6838	365	0,0349	1,0330	7,6778	90,0047	0,082	38,7627
Feb	99,1903	0,0660	0,8105	-0,0373	3,3023	84,8688	78,6704	365	0,0349	1,0330	7,6778	90,0047	0,082	38,7627
Mar	99,1903	0,0660	0,5649	0,0779	3,4165	89,7678	84,5270	365	0,0349	1,0330	7,6778	90,0047	0,082	38,7627
Apr	99,1903	0,0660	0,3900	-0,0271	3,3764	88,0389	81,0506	365	0,0349	1,0330	7,6778	90,0047	0,082	38,7627
Mei	99,1903	0,0660	0,4193	0,0271	3,4165	89,7678	83,4679	365	0,0349	1,0330	7,6778	90,0047	0,082	38,7627
Jun	99,1903	0,0660	0,6350	-0,0745	3,3072	85,0772	79,0606	365	0,0349	1,0330	7,6778	90,0047	0,082	38,7627
Jul	99,1903	0,0660	0,6458	-0,3184	2,8738	67,1749	63,0309	365	0,0349	1,0330	7,6778	90,0047	0,082	38,7627
Ags	99,1903	0,0660	0,5715	0,2879	3,2634	83,2156	77,8963	365	0,0349	1,0330	7,6778	90,0047	0,082	38,7627
Sep	99,1903	0,0660	0,8267	-0,1084	3,1116	76,8568	72,7401	365	0,0349	1,0330	7,6778	90,0047	0,082	38,7627
Okt	99,1903	0,0660	0,7920	0,1321	3,2974	84,6607	75,5022	365	0,0349	1,0330	7,6778	90,0047	0,082	38,7627
Nop	99,1903	0,0660	0,8297	0,1118	3,4621	91,7452	86,3409	365	0,0349	1,0330	7,6778	90,0047	0,082	38,7627
Des	99,1903	0,0660	0,4595	0,0305	3,5082	93,7572	87,3512	365	0,0349	1,0330	7,6778	90,0047	0,082	38,7627

**Tabel.B.4.** Lanjutan Perhitungan Evapotranspirasi

Bulan	N	as	bs	Rs	Rns	$\sigma$	K <sub>MAX</sub>	K <sub>MIN</sub>	Rso	Rnl	Rn	$\Delta$	ETO mm/hari
Jan	687,585	0,25	0,5	9,9700	7,6769	4,9E-09	301,11	297,16	29,072	-4,0704	11,7474	0,1984	6,83
Feb	687,585	0,25	0,5	9,9564	7,6665	4,9E-09	300,16	297,56	29,072	-3,9628	11,6293	0,1956	6,90
Mar	687,585	0,25	0,5	9,9746	7,6805	4,9E-09	301,41	297,46	29,072	-4,2266	11,9071	0,2015	5,57
Apr	687,585	0,25	0,5	9,9791	7,6839	4,9E-09	301,31	297,16	29,072	-4,1040	11,7879	0,1995	5,48
Mei	687,585	0,25	0,5	9,9865	7,6896	4,9E-09	301,91	296,96	29,072	-4,2116	11,9012	0,2015	5,42
Jun	687,585	0,25	0,5	9,9740	7,6800	4,9E-09	301,56	296,21	29,072	-4,0080	11,6880	0,1959	6,15
Jul	687,585	0,25	0,5	9,9852	7,6886	4,9E-09	300,01	293,06	29,072	-3,3275	11,0161	0,1733	5,27
Ags	687,585	0,25	0,5	9,9870	7,6900	4,9E-09	301,16	296,16	29,072	-3,9763	11,6663	0,1936	5,52
Sep	687,585	0,25	0,5	9,9842	7,6878	4,9E-09	300,06	295,66	29,072	-3,7464	11,4342	0,1858	5,75
Okt	687,585	0,25	0,5	9,9899	7,6922	4,9E-09	301,46	296,21	29,072	-3,9051	11,5973	0,1954	8,44
Nop	687,585	0,25	0,5	9,9899	7,6922	4,9E-09	301,96	297,36	29,072	-4,3281	12,0203	0,2039	6,52
Des	687,585	0,25	0,5	9,9700	7,6769	4,9E-09	301,86	297,91	29,072	-4,3396	12,0165	0,2062	5,63

Satuan Evapotranspirasi dalam mm/hari

**Tabel.B.5.** Debit Minimum Sungai Progo 5 Tahun Terakhir (2009 – 2013)

Debit, Q (m <sup>3</sup> /detik)												
Hari	Jan	Feb	Mar	Apr	Mei	Jun	Jul	Ags	Sep	Okt	Nop	Des
1	90,74	81,23	105,07	109,54	78,59	29,22	17,39	14,02	14,67	9,81	13,38	37,50
2	92,14	75,99	87,98	106,55	68,40	29,22	17,39	14,28	15,33	10,38	13,38	29,22
3	90,74	59,97	100,68	93,54	58,80	26,66	16,69	14,28	15,33	10,95	13,38	25,82
4	68,40	78,59	158,32	86,61	59,97	25,00	16,01	13,38	13,38	14,02	18,82	33,71
5	54,23	136,28	133,01	129,77	89,36	25,00	16,01	13,38	13,38	10,38	16,01	36,54
6	52,00	176,19	99,24	114,08	97,80	24,19	15,33	13,38	12,75	14,02	13,38	32,80
7	58,80	136,28	90,74	94,95	77,29	23,39	15,33	13,38	12,75	13,38	12,14	34,64
8	67,17	118,70	112,56	78,59	58,80	22,60	14,67	13,38	14,02	15,33	12,14	34,64
9	59,97	117,15	97,80	69,64	49,81	27,50	14,67	13,38	14,02	32,80	13,38	45,55
10	57,65	106,55	97,80	64,73	45,55	26,66	14,67	12,75	14,67	24,19	17,39	48,73
11	56,50	129,77	73,42	59,97	49,81	30,10	14,67	12,75	14,67	18,82	18,10	31,89
12	54,23	90,74	75,99	69,64	40,44	33,71	14,67	12,75	13,38	16,01	17,39	27,50
13	53,11	156,58	109,54	90,74	36,54	28,36	14,67	12,14	13,38	14,02	20,30	37,50
14	52,00	141,24	70,90	87,98	31,89	28,36	14,67	18,82	13,38	14,02	29,22	49,81
15	52,00	124,98	58,80	69,64	31,89	27,50	14,67	19,55	13,38	14,02	55,36	30,10
16	50,90	126,57	47,66	82,56	39,45	27,50	14,02	18,82	13,38	14,02	65,95	27,50
17	50,90	156,58	45,55	92,14	38,47	28,36	14,02	14,67	13,38	13,38	81,23	29,22
18	53,11	165,38	59,97	63,53	49,81	25,00	13,38	13,38	12,14	12,75	87,98	26,66
19	33,71	176,19	58,80	73,42	39,45	22,60	14,67	13,38	11,54	12,75	87,98	24,19
20	14,67	168,95	55,36	89,36	37,50	20,30	15,33	13,38	11,54	12,14	106,55	23,39
21	21,05	185,42	87,98	97,80	65,95	20,30	15,33	14,02	10,95	12,14	89,36	52,00
22	13,38	112,56	82,56	75,99	58,80	19,55	15,33	13,38	10,95	22,60	114,08	36,54
23	14,67	111,05	118,70	69,64	52,00	19,55	14,67	13,38	12,75	21,05	67,17	32,80
24	10,38	109,54	89,36	68,40	39,45	19,55	15,33	13,38	12,14	25,82	46,60	30,99
25	12,75	105,07	48,73	89,36	35,58	18,82	15,33	12,75	10,95	21,82	45,55	57,65
26	53,11	115,61	111,05	67,17	34,64	18,82	15,33	14,67	9,81	32,80	89,36	68,40
27	30,99	146,28	79,91	99,24	31,89	18,10	15,33	16,69	9,81	21,82	58,80	49,81
28	38,47	160,07	106,55	48,73	34,64	18,82	14,67	16,01	10,38	16,69	55,36	74,70
29	33,71		108,04	44,50	31,89	18,10	14,02	13,38	9,81	15,33	52,00	55,36
30	117,15		149,68	44,50	30,10	18,10	14,02	12,14	9,81	17,39	43,47	73,42
31	78,59		142,92		28,36		14,02	12,14		14,67		93,54

**Tabel.B.6.** Debit Maksimum Sungai Progo 5 Tahun Terakhir (2009 – 2013) Satuan Debit m<sup>3</sup>/detik

Debit, Q (m <sup>3</sup> /detik)												
	Jan	Feb	Mar	Apr	Mei	Jun	Jul	Ags	Sep	Okt	Nop	Des
1	373,14	348,61	353,46	360,79	411,22	257,48	206,40	168,95	151,40	121,82	168,95	246,89
2	437,45	411,22	301,62	329,48	313,11	268,24	187,29	160,07	151,40	120,26	187,29	226,28
3	336,60	336,60	478,03	398,36	246,89	313,11	196,75	168,95	142,92	120,26	196,75	279,19
4	324,77	406,06	348,61	437,45	206,40	279,19	206,40	160,07	142,92	118,70	196,75	360,79
5	385,67	424,25	373,14	360,79	206,40	246,89	206,40	160,07	142,92	118,70	206,40	398,36
6	548,92	385,67	385,67	385,67	491,88	257,48	216,25	168,95	142,92	118,70	263,92	313,11
7	491,88	360,79	336,60	348,61	411,22	437,45	216,25	168,95	142,92	174,37	196,75	268,24
8	398,36	385,67	670,61	491,88	313,11	360,79	216,25	168,95	421,63	128,17	178,02	279,19
9	437,45	424,25	437,45	348,61	290,32	268,24	206,40	168,95	153,11	112,56	183,56	324,77
10	593,38	373,14	478,03	411,22	226,28	268,24	206,40	168,95	134,64	114,08	206,40	290,32
11	301,62	336,60	373,14	360,79	226,28	290,32	290,32	168,95	134,64	114,08	206,40	313,11
12	751,69	348,61	313,11	324,77	210,32	336,60	360,79	168,95	134,64	114,08	196,75	301,62
13	478,03	491,88	301,62	290,32	228,30	301,62	450,81	160,07	134,64	114,08	196,75	336,60
14	464,34	398,36	373,14	385,67	226,28	360,79	348,61	160,07	129,77	112,56	187,29	290,32
15	520,08	336,60	348,61	398,36	445,44	313,11	313,11	160,07	129,77	194,85	246,89	279,19
16	563,58	385,67	290,32	360,79	301,62	279,19	268,24	160,07	129,77	141,24	206,40	301,62
17	578,40	450,81	246,89	424,25	313,11	336,60	246,89	160,07	128,17	114,08	226,28	290,32
18	505,90	411,22	336,60	373,14	385,67	290,32	206,40	156,58	128,17	189,17	187,29	385,67
19	302,31	336,60	398,36	424,25	398,36	324,77	206,40	156,58	126,57	183,56	360,79	411,22
20	520,08	398,36	348,61	437,45	279,19	313,11	196,75	151,40	126,57	124,98	290,32	360,79
21	424,25	398,36	290,32	385,67	313,11	437,45	196,75	156,58	154,84	200,59	226,28	268,24
22	373,14	1132,63	246,89	348,61	290,32	324,77	424,25	156,58	149,68	226,28	240,63	268,24
23	398,36	437,45	236,49	290,32	313,11	279,19	313,11	156,58	123,40	112,56	212,29	290,32
24	505,90	385,67	226,28	313,11	279,19	257,48	236,49	154,84	290,32	131,39	313,11	336,60
25	398,36	348,61	348,61	290,32	336,60	226,28	206,40	154,84	170,75	144,60	360,79	324,77
26	336,60	478,03	395,81	279,19	437,45	216,25	187,29	154,84	129,77	129,77	290,32	411,22
27	385,67	520,08	336,60	257,48	360,79	216,25	178,02	154,84	123,40	151,40	246,89	290,32
28	360,79	373,14	324,77	301,62	290,32	206,40	178,02	154,84	121,82	160,07	230,34	257,48
29	411,22	398,36	336,60	257,48	246,89	216,25	168,95	151,40	121,82	168,95	297,08	360,79
30	368,18		385,67	279,19	246,89	216,25	168,95	151,40	121,82	168,95	320,08	301,62
31	563,58		424,25	0,00	226,28	0,00	168,95	151,40	0,00	168,95	0,00	336,60

**Tabel.B.7. Kebutuhan Air Selama Penyiapan Lahan**

Bulan	Re mm/hari	ET <sub>O</sub> mm/hari	E <sub>o</sub> mm/hari	P mm/hari	M mm/hari	T hari	S mm	k	e	IR mm/hari	NFR mm/hari	e %	A (ha)	Q (l/dtk)	Q (m <sup>3</sup> /dtk)
Januari 1	10,95	6,83	7,51	2	9,510	30	250	1,141	2,718	13,97	3,02	67,4%	6688	3465,70	3,47
Januari 2	10,95	6,83	7,51	2	9,510	30	250	1,141	2,718	13,97	3,02	67,4%	6688	3465,70	3,47
Februari 1	5,58	6,90	7,59	2	9,587	30	250	1,150	2,718	14,03	8,44	67,4%	6688	9689,57	9,69
Februari 2	5,58	6,90	7,59	2	9,587	30	250	1,150	2,718	14,03	8,44	67,4%	6688	9689,57	9,69
Maret 1	7,42	5,57	6,13	2	8,125	30	250	0,975	2,718	13,05	5,63	67,4%	6688	6461,15	6,46
Maret 2	7,42	5,57	6,13	2	8,125	30	250	0,975	2,718	13,05	5,63	67,4%	6688	6461,15	6,46
April 1	6,08	5,48	6,03	2	8,028	30	250	0,963	2,718	12,98	6,90	67,4%	6688	7919,19	7,92
April 2	6,08	5,48	6,03	2	8,028	30	250	0,963	2,718	12,98	6,90	67,4%	6688	7919,19	7,92
Mei 1	9,05	5,42	5,96	2	7,960	30	250	0,955	2,718	12,94	3,89	67,4%	6688	4467,19	4,47
Mei 2	9,05	5,42	5,96	2	7,960	30	250	0,955	2,718	12,94	3,89	67,4%	6688	4467,19	4,47
Juni 1	1,40	6,15	6,77	2	8,770	30	250	1,052	2,718	13,47	12,08	67,4%	6688	13862,83	13,86
Juni 2	1,40	6,15	6,77	2	8,770	30	250	1,052	2,718	13,47	12,08	67,4%	6688	13862,83	13,86
Juli 1	1,00	5,27	5,79	2	7,798	30	250	0,936	2,718	12,83	11,83	67,4%	6688	13580,25	13,58
Juli 2	1,00	5,27	5,79	2	7,798	30	250	0,936	2,718	12,83	11,83	67,4%	6688	13580,25	13,58
Agustus 1	1,03	5,52	6,07	2	8,071	30	250	0,969	2,718	13,01	11,98	67,4%	6688	13746,75	13,75
Agustus 2	1,03	5,52	6,07	2	8,071	30	250	0,969	2,718	13,01	11,98	67,4%	6688	13746,75	13,75
September 1	5,82	5,75	6,32	2	8,323	30	250	0,999	2,718	13,18	7,35	67,4%	6688	8442,12	8,44
September 2	5,82	5,75	6,32	2	8,323	30	250	0,999	2,718	13,18	7,35	67,4%	6688	8442,12	8,44
Oktober 1	4,77	8,44	9,28	2	11,284	30	250	1,354	2,718	15,21	10,44	67,4%	6688	11982,71	11,98
Oktober 2	4,77	8,44	9,28	2	11,284	30	250	1,354	2,718	15,21	10,44	67,4%	6688	11982,71	11,98
November 1	9,74	6,52	7,17	2	9,167	30	250	1,100	2,718	13,74	3,99	67,4%	6688	4586,70	4,59
November 2	9,74	6,52	7,17	2	9,167	30	250	1,100	2,718	13,74	3,99	67,4%	6688	4586,70	4,59
Desember 1	9,49	5,63	6,20	2	8,197	30	250	0,984	2,718	13,09	3,61	67,4%	6688	4138,61	4,14
Desember 2	9,49	5,63	6,20	2	8,197	30	250	0,984	2,718	13,09	3,61	67,4%	6688	4138,61	4,14

Keterangan: Kebutuhan air selama penyiapan lahan berdasarkan bulan penyiapan lahan

**Tabel B.8.** Kebutuhan Air Berdasarkan Pola Tanam

Debit, Q (m <sup>3</sup> /detik)												
Bulan	Pola 1	Pola 2	Pola 3	Pola 4	Pola 5	Pola 6	Pola 7	Pola 8	Pola 9	Pola 10	Pola 11	Pola 12
Januari	3,47		0,00	0,00	0,00	0,00	0,00	0,29	3,47	0,00	0,00	0,29
Januari	3,47		0,00	0,00	0,00	0,00	0,00	0,10	3,47	0,00	0,00	0,10
Februari	6,55	9,69		1,74	1,24	0,00	0,00	6,15	6,55	9,69	0,00	6,15
Februari	6,35	9,69		1,16	1,99	0,00	0,00	5,75	6,35	9,69	0,00	5,75
Maret	2,44	2,76	6,46		0,00	0,00	0,00	0,00	2,44	2,76	6,46	0,00
Maret	2,13	2,60	6,46		0,00	0,00	0,00	0,00	2,13	2,60	6,46	0,00
April	0,00	3,87	4,18	7,92		0,00	0,00	0,00	0,00	3,87	4,18	7,92
April	0,00	3,56	4,03	7,92		0,00	0,00	0,00	0,00	3,56	4,03	7,92
Mei	4,47	0,00	0,39	0,71	4,47		0,00	0,00	0,00	0,00	0,39	0,71
Mei	4,47	0,00	0,08	0,55	4,47		0,00	0,00	0,00	0,00	0,08	0,55
Juni	10,42	13,86	4,05	10,06	10,42	13,86		5,85	5,40	2,01	4,05	10,06
Juni	10,24	13,86	0,69	9,71	10,24	13,86		5,33	6,07	2,68	0,69	9,71
Juli	9,45	9,75	13,58	4,02	9,45	9,75	13,58		5,24	4,86	1,96	4,02
Juli	9,15	9,60	13,58	1,15	9,15	9,60	13,58		4,80	5,43	2,53	1,15
Agustus	4,12	9,71	10,03	13,75	4,12	9,71	10,03	13,75		5,50	5,11	2,07
Agustus	1,11	9,40	9,87	13,75	1,11	9,40	9,87	13,75		5,04	5,70	2,66
September	0,00	0,00	4,49	4,82	8,44	0,00	4,49	4,82	8,44		0,05	0,00
September	0,00	0,00	4,16	4,66	8,44	0,00	4,16	4,66	8,44		0,00	0,26
Oktober	3,99	0,00	1,42	8,94	9,43	11,98	1,42	8,94	9,43	11,98		4,59
Oktober	4,90	0,25	0,00	8,46	9,18	11,98	0,00	8,46	9,18	11,98		3,89
November	0,00	0,00	0,00	0,00	0,91	1,29	4,59	0,00	0,91	1,29	4,59	
November	0,00	0,00	0,00	0,00	0,54	1,10	4,59	0,00	0,54	1,10	4,59	
Desember		0,00	0,00	0,00	0,00	0,15	0,47	4,14	0,00	0,15	0,47	4,14
Desember		0,00	0,00	0,00	0,00	0,00	0,31	4,14	0,00	0,00	0,31	4,14
Total	86,70	98,61	83,49	99,31	93,59	92,69	67,09	86,12	82,85	84,20	51,65	76,07

**Tabel B.9.** Kebutuhan Air Berdasarkan Pola Tanam (Lanjutan)

Debit, Q (m <sup>3</sup> /detik)												
Bulan	Pola 13	Pola 14	Pola 15	Pola 16	Pola 17	Pola 18	Pola 19	Pola 20	Pola 21	Pola 22	Pola 23	Pola 24
Januari	3,47	0,00	0,00	0,29	3,47		0,00	0,00	0,00	0,00	0,00	0,29
Januari	3,47	0,00	0,00	0,10	3,47		0,00	0,00	0,00	0,00	0,00	0,10
Februari	6,55	9,69	0,00	6,15	6,55	9,69		1,74	1,24	0,00	0,00	6,15
Februari	6,35	9,69	0,00	5,75	6,35	9,69		1,16	1,99	0,00	0,00	5,75
Maret	2,44	2,76	6,46	0,00	2,44	2,76	6,46		0,00	0,00	0,00	0,00
Maret	2,13	2,60	6,46	0,00	2,13	2,60	6,46		0,00	0,00	0,00	0,00
April	0,00	3,87	4,18	7,92	0,00	3,87	4,18	7,92		0,00	0,00	0,00
April	0,00	3,56	4,03	7,92	0,00	3,56	4,03	7,92		0,00	0,00	0,00
Mei	0,00	0,00	0,39	0,71	4,47	0,00	0,39	0,71	4,47		0,00	0,00
Mei	0,00	0,00	0,08	0,55	4,47	0,00	0,08	0,55	4,47		0,00	0,00
Juni	5,40	2,01	4,05	10,06	10,42	13,86	4,05	10,06	10,42	13,86		5,85
Juni	6,07	2,68	0,69	9,71	10,24	13,86	0,69	9,71	10,24	13,86		5,33
Juli	5,24	4,86	1,96	4,02	9,45	9,75	13,58	4,02	9,45	9,75	13,58	
Juli	4,80	5,43	2,53	1,15	9,15	9,60	13,58	1,15	9,15	9,60	13,58	
Agustus		5,50	5,11	2,07	4,12	9,71	10,03	13,75	4,12	9,71	10,03	13,75
Agustus		5,04	5,70	2,66	1,11	9,40	9,87	13,75	1,11	9,40	9,87	13,75
September	8,44		0,05	0,00	0,00	0,00	4,49	4,82	8,44	0,00	4,49	4,82
September	8,44		0,00	0,26	0,00	0,00	4,16	4,66	8,44	0,00	4,16	4,66
Oktober	9,43	11,98		4,59	3,99	0,00	1,42	8,94	9,43	11,98	1,42	8,94
Oktober	9,18	11,98		3,89	4,90	0,25	0,00	8,46	9,18	11,98	0,00	8,46
November	0,91	1,29	4,59		0,00	0,00	0,00	0,00	0,91	1,29	4,59	0,00
November	0,54	1,10	4,59		0,00	0,00	0,00	0,00	0,54	1,10	4,59	0,00
Desember	0,00	0,15	0,47	4,14		0,00	0,00	0,00	0,00	0,15	0,00	4,14
Desember	0,00	0,00	0,31	4,14		0,00	0,00	0,00	0,00	0,00	0,00	4,14
Total	82,85	84,20	51,65	76,07	86,70	98,61	83,49	99,31	93,59	92,69	66,31	86,12

**Tabel B.10.** Jumlah Rotasi Dan Debit Berdasarkan Pola Tanam

Bulan	Debit, Q (m <sup>3</sup> /detik)											
	Pola 1	Pola 2	Pola 3	Pola 4	Pola 5	Pola 6	Pola 7	Pola 8	Pola 9	Pola 10	Pola 11	Pola 12
Januari	3,47	0,00	0,00	0,00	0,00	0,00	0,00	0,29	3,47	0,00	0,00	0,29
Januari	3,47	0,00	0,00	0,00	0,00	0,00	0,00	0,10	3,47	0,00	0,00	0,10
Februari	6,55	R	0,00	1,74	1,24	0,00	0,00	6,15	6,55	R	0,00	6,15
Februari	6,35	R	0,00	1,16	1,99	0,00	0,00	5,75	6,35	R	0,00	5,75
Maret	2,44	2,76	6,46	0,00	0,00	0,00	0,00	0,00	2,44	2,76	6,46	0,00
Maret	2,13	2,60	6,46	0,00	0,00	0,00	0,00	0,00	2,13	2,60	6,46	0,00
April	0,00	3,87	4,18	R	0,00	0,00	0,00	0,00	0,00	3,87	4,18	R
April	0,00	3,56	4,03	R	0,00	0,00	0,00	0,00	0,00	3,56	4,03	R
Mei	4,47	0,00	0,39	0,71	4,47	0,00	0,00	0,00	0,00	0,00	0,39	0,71
Mei	4,47	0,00	0,08	0,55	4,47	0,00	0,00	0,00	0,00	0,00	0,08	0,55
Juni	R	R	4,05	R	R	R	0,00	5,85	5,40	2,01	4,05	R
Juni	R	R	0,69	R	R	R	0,00	5,33	6,07	2,68	0,69	R
Juli	R	R	R	4,02	R	R	R	0,00	5,24	4,86	1,96	4,02
Juli	R	R	R	1,15	R	R	R	0,00	4,80	5,43	2,53	1,15
Agustus	4,12	R	R	R	4,12	R	R	R	0,00	5,50	5,11	2,07
Agustus	1,11	R	R	R	1,11	R	R	R	0,00	5,04	5,70	2,66
September	0,00	0,00	4,49	4,82	R	0,00	4,49	4,82	R	0,00	0,05	0,00
September	0,00	0,00	4,16	4,66	R	0,00	4,16	4,66	R	0,00	0,00	0,26
Oktober	3,99	0,00	1,42	R	R	R	1,42	R	R	R	0,00	4,59
Oktober	4,90	0,25	0,00	R	R	R	0,00	R	R	R	0,00	3,89
November	0,00	0,00	0,00	0,00	0,91	1,29	4,59	0,00	0,91	1,29	4,59	0,00
November	0,00	0,00	0,00	0,00	0,54	1,10	4,59	0,00	0,54	1,10	4,59	0,00
Desember	0,00	0,00	0,00	0,00	0,00	0,15	0,47	4,14	0,00	0,15	0,47	4,14
Desember	0	0	0	0	0	0	0	4	0	0	0	4
Jumlah Rotasi Per Pola	4	8	4	8	8	8	4	4	4	4	0	4

Keterangan: Debit dalam satuan (m<sup>3</sup>/detik), R atau rotasi dilakukan apabila debitnya melebihi 7 m<sup>3</sup>/detik

**Tabel B.11. Jumlah Rotasi Dan Debit Berdasarkan Pola Tanam (Lanjutan)**

Bulan	Debit, Q (m <sup>3</sup> /detik)											
	Pola 13	Pola 14	Pola 15	Pola 16	Pola 17	Pola 18	Pola 19	Pola 20	Pola 21	Pola 22	Pola 23	Pola 24
Januari	3,47	0,00	0,00	0,29	3,47	0,00	0,00	0,00	0,00	0,00	0,00	0,29
Januari	3,47	0,00	0,00	0,10	3,47	0,00	0,00	0,00	0,00	0,00	0,00	0,10
Februari	6,55	R	0,00	6,15	6,55	R	0,00	1,74	1,24	0,00	0,00	6,15
Februari	6,35	R	0,00	5,75	6,35	R	0,00	1,16	1,99	0,00	0,00	5,75
Maret	2,44	2,76	6,46	0,00	2,44	2,76	6,46	0,00	0,00	0,00	0,00	0,00
Maret	2,13	2,60	6,46	0,00	2,13	2,60	6,46	0,00	0,00	0,00	0,00	0,00
April	0,00	3,87	4,18	R	0,00	3,87	4,18	R	0,00	0,00	0,00	0,00
April	0,00	3,56	4,03	R	0,00	3,56	4,03	R	0,00	0,00	0,00	0,00
Mei	0,00	0,00	0,39	0,71	4,47	0,00	0,39	0,71	4,47	0,00	0,00	0,00
Mei	0,00	0,00	0,08	0,55	4,47	0,00	0,08	0,55	4,47	0,00	0,00	0,00
Juni	5,40	2,01	4,05	R	R	R	4,05	R	R	R	0,00	5,85
Juni	6,07	2,68	0,69	R	R	R	0,69	R	R	R	0,00	5,33
Juli	5,24	4,86	1,96	4,02	R	R	R	4,02	R	R	R	0,00
Juli	4,80	5,43	2,53	1,15	R	R	R	1,15	R	R	R	0,00
Agustus	0,00	5,50	5,11	2,07	4,12	R	R	R	4,12	R	R	R
Agustus	0,00	5,04	5,70	2,66	1,11	R	R	R	1,11	R	R	R
September	R	0,00	0,05	0,00	0,00	0,00	4,49	4,82	R	0,00	4,49	4,82
September	R	0,00	0,00	0,26	0,00	0,00	4,16	4,66	R	0,00	4,16	4,66
Oktober	R	R	0,00	4,59	3,99	0,00	1,42	R	R	R	1,42	R
Oktober	R	R	0,00	3,89	4,90	0,25	0,00	R	R	R	0,00	R
November	0,91	1,29	4,59	0,00	0,00	0,00	0,00	0,00	0,91	1,29	4,59	0,00
November	0,54	1,10	4,59	0,00	0,00	0,00	0,00	0,00	0,54	1,10	4,59	0,00
Desember	0,00	0,15	0,47	4,14	0,00	0,00	0,00	0,00	0,00	0,15	0,00	4,14
Desember	0,00	0,00	0,31	4,14	0,00	0,00	0,00	0,00	0,00	0,00	0,00	4,14
Jumlah Rotasi Per Pola	4,00	4,00	0,00	4,00	4,00	8,00	4,00	8,00	8,00	8,00	4,00	4,00

Keterangan: Debit dalam satuan (m<sup>3</sup>/detik), R atau rotasi dilakukan apabila debitnya melebihi 7 m<sup>3</sup>/detik



## LAMPIRAN C

**Tabel C.1. Curah hujan rata-rata Bulan Januari**

Curah Hujan rata-rata, mm/hari										
Tanggal	2006	2007	2008	2009	2010	2011	2012	2013	2014	2015
1	6,50	19,56	7,54	6,16	0,00	5,21	36,28	33,49	8,35	38,85
2	8,12	2,42	15,67	22,18	0,00	21,30	52,21	30,53	2,53	33,80
3	4,13	0,00	21,79	17,46	1,65	24,68	16,05	24,04	0,23	9,91
4	1,25	1,11	40,73	0,00	4,84	13,85	15,55	7,73	17,16	9,30
5	9,03	0,00	15,14	0,00	4,16	3,75	5,59	34,82	17,29	5,51
6	3,55	0,00	5,41	0,00	2,06	9,73	5,86	29,77	17,71	0,10
7	0,00	0,21	10,77	0,10	2,07	5,97	0,00	39,45	9,60	16,14
8	0,00	0,00	8,28	12,44	3,06	12,29	6,96	14,48	33,49	2,75
9	0,93	0,00	3,35	5,21	16,62	4,53	4,98	14,98	20,98	0,00
10	0,23	0,00	5,01	9,73	21,48	10,33	19,40	0,79	2,04	0,00
11	8,67	1,67	0,00	4,53	11,55	5,26	9,60	0,00	4,84	5,98
12	8,94	0,00	0,00	5,16	24,58	0,00	0,92	4,19	5,97	19,46
13	0,63	0,00	3,72	5,46	26,19	0,00	17,25	16,24	11,00	40,28
14	2,91	3,95	18,74	15,18	9,04	3,18	19,56	6,74	17,69	44,95
15	1,94	0,67	16,59	13,09	8,09	8,34	19,94	12,32	17,29	27,96
16	5,90	0,00	14,07	1,55	0,00	4,93	15,74	6,28	14,69	14,43
17	20,09	0,00	13,42	2,79	0,31	16,55	2,55	36,82	3,41	23,79
18	15,00	6,33	1,91	1,95	41,21	18,75	9,71	21,09	10,55	21,40
19	5,09	6,31	3,02	7,73	42,06	6,16	5,16	19,12	3,24	10,26
20	26,87	23,37	0,00	0,74	14,71	19,53	1,66	14,11	9,33	1,02
21	1,93	4,59	0,44	0,39	8,71	12,76	0,46	9,98	9,10	2,28
22	2,24	8,16	0,00	3,82	8,75	0,35	1,75	6,62	25,78	6,78
23	8,26	6,70	0,00	4,73	6,72	18,09	0,00	28,11	7,04	3,84
24	15,18	6,35	0,00	7,22	0,51	12,81	0,00	10,48	4,09	0,53
25	14,30	10,28	2,98	6,86	6,25	7,12	1,95	22,51	14,19	0,73
26	4,61	38,70	12,43	9,50	6,49	0,72	2,50	29,95	3,25	0,00
27	10,19	5,00	10,08	2,75	16,27	5,21	2,61	6,55	5,39	0,69
28	19,71	1,95	4,84	13,58	14,47	8,61	1,62	16,45	16,53	0,00
29	5,71	3,72	4,59	12,31	3,38	7,15	0,00	0,00	1,41	1,66
30	13,77	8,24	0,00	22,34	5,65	9,32	3,02	0,66	1,46	19,30
31	5,81	2,42	7,74	39,79	4,64	18,64	0,39	6,00	11,12	10,36

**Tabel C.2. Curah hujan rata-rata Bulan Februari**

Curah Hujan rata-rata, mm/hari										
Tanggal	2006	2007	2008	2009	2010	2011	2012	2013	2014	2015
1	8,37	3,42	32,04	18,70	5,35	0,35	0,46	0,00	17,59	9,77
2	12,12	8,28	16,63	15,32	3,54	2,23	3,72	1,96	9,27	1,18
3	8,32	6,46	11,00	12,55	0,00	2,06	26,75	5,76	3,88	0,00
4	4,91	2,24	6,38	12,82	0,00	15,42	12,16	9,07	2,11	7,83
5	19,69	5,72	57,88	5,29	4,05	28,83	8,71	22,26	4,14	8,78
6	11,15	11,01	2,22	2,22	10,22	9,99	4,05	16,53	34,09	0,23
7	0,81	0,00	3,18	1,42	22,39	5,91	0,00	24,17	17,53	4,42
8	0,31	0,00	5,67	9,25	14,42	5,60	0,00	11,62	10,52	13,83
9	0,10	0,21	3,62	13,17	4,41	5,26	0,00	3,76	2,34	15,96
10	42,55	2,40	5,55	6,84	7,67	3,90	0,00	3,06	42,38	7,24
11	1,94	5,28	5,19	13,14	23,05	0,00	0,12	1,75	9,04	8,41
12	7,77	1,13	8,41	14,16	27,51	2,70	5,05	5,91	1,44	3,33
13	6,95	1,44	3,50	22,89	35,46	7,42	7,30	4,92	0,00	5,10
14	0,00	0,00	26,14	5,14	37,60	13,78	0,00	15,73	0,00	1,16
15	2,89	3,70	27,33	1,66	5,70	10,05	2,27	5,55	0,00	0,21
16	1,86	8,28	0,22	0,12	0,00	3,08	3,75	0,79	8,27	0,00
17	1,12	22,88	0,00	11,44	8,35	2,58	6,14	13,81	0,00	4,36
18	0,85	9,91	5,64	11,16	21,83	1,55	6,17	17,84	2,33	0,74
19	10,73	9,78	3,23	1,17	4,47	11,54	26,89	13,76	2,88	7,15
20	16,35	38,92	1,97	1,13	0,23	8,33	41,13	5,80	2,10	0,00
21	3,61	4,19	0,92	1,44	0,00	8,19	12,76	5,46	10,17	0,00
22	11,01	6,49	3,81	4,84	0,00	5,41	27,80	14,36	24,68	0,00
23	0,81	11,20	20,61	3,27	3,56	14,93	0,00	20,18	31,76	2,48
24	2,31	5,76	6,67	8,99	2,45	20,09	0,62	9,93	13,97	13,44
25	7,77	19,73	2,85	14,83	1,86	80,21	1,75	9,81	11,43	0,00
26	4,30	15,25	4,46	14,05	5,07	37,30	10,93	3,92	2,51	2,78
27	21,41	10,04	12,04	3,18	0,00	14,53	0,00	0,00	0,00	0,00
28	9,78	7,86	31,66	2,19	2,59	15,74	4,58	0,83	7,76	10,69
29	0,00	0,00	25,58	0,00	0,00	0,00	0,41	0,00	0,00	0,00

**Tabel C.3. Curah hujan rata-rata Bulan Maret**

Curah Hujan rata-rata, mm/hari										
Tanggal	2006	2007	2008	2009	2010	2011	2012	2013	2014	2015
1	14,89	0,23	19,35	5,53	4,44	18,17	2,78	0,10	4,45	11,53
2	7,81	21,38	14,55	4,96	0,12	4,91	23,73	0,00	3,51	12,14
3	1,13	15,16	33,25	6,70	0,00	7,08	9,72	12,01	7,39	7,50
4	0,00	3,54	19,08	0,00	1,65	5,60	21,14	13,22	8,55	9,33
5	0,31	4,70	10,67	0,00	0,10	1,44	7,35	44,72	5,24	7,40
6	4,92	14,20	3,11	0,00	5,97	23,45	3,25	26,94	0,00	12,32
7	0,58	4,87	0,00	7,68	7,29	5,34	6,53	16,87	0,00	16,11
8	0,00	0,00	0,00	4,27	41,52	11,64	16,82	0,35	0,00	8,42
9	1,65	0,00	2,72	1,31	24,92	2,59	10,22	0,79	0,00	16,24
10	0,00	0,00	14,82	0,41	19,17	21,28	7,45	7,05	0,00	29,24
11	0,00	2,23	19,07	0,00	3,79	24,18	7,60	2,26	0,00	24,34
12	0,00	14,96	15,49	0,00	2,68	10,44	3,71	5,25	6,00	44,56
13	0,31	15,36	4,60	0,00	0,83	4,13	0,00	2,90	21,65	4,80
14	16,85	8,69	18,44	0,00	3,23	2,96	1,23	5,37	1,39	27,92
15	4,27	0,00	4,84	0,00	0,00	0,46	1,39	0,00	2,62	1,56
16	3,15	0,00	6,56	0,00	29,42	4,71	0,00	0,00	0,00	3,30
17	9,72	0,31	1,91	0,00	6,72	3,84	0,00	2,38	0,00	0,00
18	2,54	35,20	4,57	0,00	1,29	13,23	0,00	16,12	6,19	0,00
19	4,03	7,00	1,18	0,00	4,45	10,26	17,01	21,57	1,11	0,00
20	29,58	26,44	0,85	4,10	2,33	7,39	9,59	17,55	13,64	0,00
21	26,60	29,47	8,91	12,73	4,10	3,72	6,62	0,00	6,65	11,57
22	4,22	58,73	8,76	12,05	25,40	12,80	3,66	0,00	2,50	5,43
23	0,00	29,64	11,92	2,78	25,93	16,87	12,21	0,00	0,26	0,72
24	9,46	13,39	9,31	2,58	0,00	15,09	6,18	0,00	8,73	22,03
25	3,06	21,34	0,00	17,87	0,00	2,17	0,35	0,00	3,90	32,25
26	4,44	34,76	1,03	10,10	8,78	6,70	1,65	0,00	0,00	14,73
27	3,89	14,98	5,53	17,11	13,66	16,00	0,00	3,23	5,89	20,99
28	6,12	34,10	1,39	0,00	5,87	5,53	0,00	0,66	22,36	35,62
29	13,56	11,94	2,98	0,00	1,86	3,06	0,83	12,63	9,22	12,17
30	13,48	9,77	6,20	3,41	2,52	3,29	0,00	17,04	5,93	0,10
31	6,16	0,00	1,08	6,73	3,01	1,86	0,00	15,57	0,83	0,00

**Tabel C.4. Curah hujan rata-rata Bulan April**

Curah Hujan rata-rata, mm/hari										
Tanggal	2006	2007	2008	2009	2010	2011	2012	2013	2014	2015
1	8,75	35,88	0,52	0,52	0,00	3,67	0,00	0,00	9,26	8,22
2	8,10	9,59	0,00	3,31	1,03	1,67	5,71	0,00	16,35	17,87
3	3,09	0,41	9,68	15,89	0,72	11,37	12,75	5,22	0,83	15,28
4	7,84	1,49	19,80	27,99	4,10	17,78	16,32	12,37	0,00	1,55
5	5,62	0,98	18,53	6,11	1,54	10,14	5,19	0,00	7,17	10,10
6	17,02	2,65	9,61	11,34	6,67	0,75	11,03	2,69	5,59	10,01
7	6,97	15,22	30,26	3,61	17,79	7,70	11,65	28,84	22,41	7,34
8	5,11	3,57	6,15	0,00	29,66	4,18	4,36	33,11	7,86	3,41
9	0,00	6,91	6,78	0,00	0,00	0,41	0,00	0,00	0,56	8,54
10	35,15	34,25	7,58	0,00	16,72	0,00	0,00	15,75	2,72	0,00
11	2,72	8,65	7,82	0,00	21,83	3,52	0,00	20,81	17,41	15,46
12	4,95	7,18	4,57	0,10	1,25	10,86	0,41	9,13	40,88	13,74
13	6,61	1,94	9,76	0,12	0,31	1,13	0,31	0,54	3,93	6,53
14	0,87	10,66	0,10	4,69	0,10	1,96	0,62	2,58	19,28	4,21
15	0,12	7,92	0,83	0,00	0,00	3,68	0,10	3,27	36,03	18,09
16	0,79	1,88	1,13	0,00	16,22	6,42	1,04	2,56	5,10	5,24
17	1,39	20,60	0,00	0,00	16,84	0,10	0,00	3,88	0,00	12,67
18	0,35	21,99	1,34	6,33	6,85	0,41	10,76	4,60	0,00	27,33
19	0,41	3,20	0,00	2,58	0,94	0,00	0,00	1,83	1,96	7,14
20	6,71	5,68	4,30	33,92	0,00	0,41	0,00	3,93	0,00	2,62
21	0,00	3,00	0,00	10,57	0,00	3,34	0,12	5,57	3,43	4,92
22	5,01	0,12	0,00	9,68	0,62	0,00	0,00	0,31	9,68	15,05
23	2,31	0,83	0,00	4,12	3,22	3,56	0,00	1,72	1,85	29,45
24	3,89	3,60	4,30	2,21	23,58	0,10	6,33	7,99	0,00	94,73
25	0,00	2,32	4,83	8,93	13,09	0,31	0,00	6,67	0,00	35,30
26	0,12	4,48	0,10	8,83	0,31	5,05	0,00	0,00	0,00	10,92
27	0,00	17,35	0,00	1,68	0,83	7,05	0,00	0,00	11,30	22,59
28	0,00	1,50	0,00	4,14	2,40	0,00	0,00	0,00	0,39	0,00
29	0,00	0,00	0,00	0,00	5,80	0,00	20,11	0,00	0,00	1,62
30	0,83	0,00	0,00	0,00	0,00	9,08	32,18	0,00	0,00	19,61

**Tabel C.5. Curah hujan rata-rata Bulan Mei**

Curah Hujan rata-rata, mm/hari										
Tanggal	2006	2007	2008	2009	2010	2011	2012	2013	2014	2015
1	0,00	1,49	0,00	0,00	0,52	8,75	12,06	0,00	18,37	5,82
2	1,34	0,83	0,46	0,00	6,66	22,28	0,00	0,00	13,52	11,61
3	2,78	0,00	0,00	0,00	14,77	2,64	0,00	0,00	1,51	6,04
4	3,40	0,00	0,00	0,00	18,28	0,12	3,21	0,00	0,10	6,55
5	0,12	0,00	0,00	0,00	0,12	29,54	21,09	0,00	5,25	0,00
6	4,71	0,00	1,04	5,36	34,08	9,48	10,60	0,00	0,00	0,00
7	2,70	0,46	2,61	0,00	0,00	10,44	3,06	5,85	0,00	0,00
8	3,61	0,00	0,00	4,47	0,00	1,44	0,00	1,88	0,00	0,00
9	4,13	1,45	0,00	9,87	0,00	2,48	0,00	0,00	0,00	1,11
10	9,57	0,00	0,00	9,13	2,42	0,00	0,00	0,00	0,00	0,00
11	0,00	0,35	0,00	2,84	0,12	0,00	0,00	3,53	1,49	0,00
12	1,15	0,00	0,00	12,05	2,47	0,00	0,32	0,00	3,13	0,00
13	0,62	0,00	0,00	0,00	38,92	0,00	0,12	0,00	2,29	1,11
14	0,69	0,41	0,00	1,11	52,62	0,93	2,50	2,31	1,84	0,00
15	0,00	1,95	0,00	2,72	22,87	0,55	5,45	24,08	26,44	0,00
16	0,00	9,51	0,00	0,00	23,13	6,64	2,97	0,00	0,98	0,00
17	0,00	3,83	0,00	0,00	21,84	0,00	0,00	6,63	1,25	0,00
18	0,00	0,56	0,00	8,19	18,69	0,81	2,06	4,87	0,00	0,00
19	6,87	0,12	0,00	15,47	7,76	2,37	0,10	5,67	0,39	0,00
20	0,31	0,00	0,00	0,00	2,06	0,00	0,00	13,62	0,31	0,00
21	5,15	0,00	0,00	10,96	0,00	3,51	0,00	5,77	0,00	0,00
22	12,00	0,00	0,00	7,56	1,18	0,00	0,00	21,27	0,00	0,00
23	1,69	0,00	0,00	4,52	34,62	0,00	0,00	21,90	0,00	0,00
24	1,03	0,00	0,00	0,72	55,66	0,00	0,00	0,66	0,00	0,00
25	6,35	0,00	0,00	0,00	9,36	0,00	0,00	31,53	0,41	13,62
26	1,95	0,00	0,00	0,00	17,64	0,00	0,00	2,78	0,00	1,18
27	7,27	0,00	0,00	8,54	20,70	0,00	0,00	0,00	0,00	0,00
28	15,04	0,00	0,00	0,00	8,82	0,00	0,00	0,66	0,41	0,00
29	19,80	2,61	0,00	0,00	15,16	0,00	3,51	3,34	0,00	0,00
30	4,62	3,34	0,00	0,00	24,32	0,00	0,00	6,48	0,00	0,00
31	59,83	1,68	0,00	0,52	0,00	0,00	0,00	24,49	0,00	0,00

**Tabel C.6. Curah hujan rata-rata Bulan Juni**

Curah Hujan rata-rata, mm/hari										
Tanggal	2006	2007	2008	2009	2010	2011	2012	2013	2014	2015
1	3,51	0,00	0,00	0,00	0,00	0,00	0,00	2,69	0,00	0,00
2	0,00	0,00	0,00	0,00	0,00	0,00	0,00	8,05	0,00	0,00
3	0,00	0,00	0,00	0,00	0,41	0,00	0,00	0,00	0,00	0,00
4	0,00	0,00	0,00	0,00	0,35	0,00	0,00	0,00	0,00	0,00
5	0,00	0,72	0,00	0,00	0,00	0,00	0,00	0,00	0,00	0,00
6	0,00	0,00	0,00	0,00	1,75	0,00	0,00	2,53	0,00	0,00
7	0,00	5,01	0,00	0,81	5,59	0,00	0,00	4,60	0,00	0,00
8	0,00	0,23	0,00	25,87	0,00	0,00	0,31	19,87	0,00	0,00
9	0,00	0,00	0,00	16,91	10,45	0,00	0,21	3,35	0,00	0,00
10	0,00	0,00	0,00	0,00	0,00	0,00	0,12	0,92	0,00	0,00
11	0,00	0,00	0,00	0,00	0,00	0,00	0,00	1,67	0,00	0,00
12	0,00	0,00	0,00	0,00	7,82	0,00	0,00	25,91	0,00	0,00
13	0,00	0,00	1,24	0,00	15,38	0,00	0,00	19,50	0,00	0,00
14	0,00	0,00	0,00	0,00	14,46	0,00	0,00	2,70	0,00	0,00
15	0,00	0,00	0,23	0,00	3,45	0,00	0,00	0,00	0,83	0,00
16	0,00	0,00	0,00	0,00	8,38	0,00	0,00	1,55	0,52	0,00
17	0,00	1,95	0,00	0,00	2,56	0,00	0,00	12,84	0,41	0,00
18	0,00	0,00	0,00	0,00	0,00	0,00	0,00	0,00	0,73	0,00
19	0,00	0,33	0,00	0,00	0,66	0,23	0,31	3,92	9,12	0,00
20	0,00	30,42	0,00	0,00	0,12	0,00	0,00	4,56	15,35	0,00
21	0,00	3,73	0,00	0,00	0,00	0,00	0,00	4,20	4,33	0,00
22	0,00	0,00	0,00	0,00	0,00	0,00	0,00	0,10	0,00	0,00
23	0,00	0,00	0,00	0,00	0,00	0,00	0,00	0,00	0,74	0,00
24	0,00	0,00	0,00	0,00	1,67	0,00	0,00	0,00	0,74	0,00
25	0,00	0,00	0,00	0,00	1,05	0,00	0,00	0,00	0,12	0,00
26	0,00	0,00	0,00	0,00	0,10	0,00	0,00	0,00	19,31	0,00
27	0,00	1,24	0,00	0,00	0,00	0,00	0,00	0,23	18,07	0,00
28	0,00	4,54	0,00	0,00	3,84	0,35	0,00	2,50	1,24	0,00
29	0,00	7,08	0,00	0,00	0,10	0,00	0,00	0,00	0,00	0,00
30	0,00	0,00	0,00	0,00	4,17	0,00	0,00	0,00	0,00	0,00

**Tabel C.7. Curah hujan rata-rata Bulan Juli**

Curah Hujan rata-rata, mm/hari										
Tanggal	2006	2007	2008	2009	2010	2011	2012	2013	2014	2015
1	0,00	0,00	0,00	0,00	0,00	0,00	0,00	0,00	0,00	0,00
2	0,00	0,00	0,00	0,00	0,00	0,00	0,00	0,00	0,00	0,00
3	0,00	0,00	0,00	0,00	6,91	0,00	0,00	7,38	0,83	0,00
4	0,00	0,00	0,00	0,00	9,36	0,00	0,00	2,75	0,00	0,00
5	0,00	0,00	0,00	0,00	0,00	0,00	0,00	0,00	0,00	0,00
6	0,00	0,00	0,00	0,00	0,00	0,00	0,00	0,00	0,23	0,00
7	0,00	0,00	0,00	0,00	0,00	0,00	0,00	0,10	12,67	0,00
8	0,00	0,00	0,00	0,00	5,98	0,00	0,00	0,92	3,11	0,00
9	0,00	0,00	0,00	0,00	0,12	0,00	0,00	14,24	1,32	0,00
10	0,00	0,00	0,00	0,00	1,65	0,00	0,00	3,80	0,39	0,00
11	0,00	0,00	0,00	0,00	0,41	0,00	0,00	14,90	1,13	0,00
12	0,31	0,00	0,00	0,00	10,84	0,00	0,00	0,41	8,55	0,00
13	1,13	0,00	1,24	0,00	3,06	0,00	0,00	10,67	39,46	0,00
14	0,00	0,00	0,00	0,00	0,00	0,00	0,00	0,00	13,55	0,00
15	0,00	0,00	0,00	0,00	0,00	0,00	0,00	0,72	5,34	0,00
16	0,00	0,00	0,00	0,00	0,00	0,00	0,00	0,00	0,00	0,00
17	0,00	0,00	0,00	0,00	0,00	0,00	0,00	0,00	0,00	0,00
18	0,00	0,00	0,00	0,00	0,00	0,00	0,00	0,00	0,00	0,00
19	0,00	0,35	0,00	0,00	0,93	0,00	0,00	0,00	0,00	0,00
20	0,00	0,00	0,00	0,00	0,52	0,00	0,00	0,52	0,00	0,00
21	0,00	0,00	0,00	0,00	0,10	0,56	0,00	3,86	0,00	0,00
22	0,00	0,00	0,00	0,00	0,83	0,00	0,00	11,67	0,00	0,00
23	0,00	0,00	0,00	0,00	3,61	0,00	0,00	0,00	0,00	0,00
24	0,00	0,00	0,00	0,92	0,00	0,00	0,00	0,53	0,00	0,00
25	0,00	0,00	0,00	5,30	0,00	0,00	0,00	4,84	0,00	0,00
26	0,00	0,00	0,00	0,31	0,00	0,00	0,00	0,00	0,00	0,00
27	0,00	0,00	0,00	0,00	3,89	0,00	0,00	0,00	0,00	0,00
28	0,00	0,00	0,00	0,00	1,67	0,00	0,00	0,00	0,79	0,00
29	0,00	0,00	0,00	0,00	0,00	0,00	0,00	0,00	0,00	0,00
30	0,00	0,00	0,00	0,00	0,00	0,00	0,00	0,00	0,00	0,00
31	0,00	0,00	0,00	1,95	0,00	0,00	0,00	0,00	0,00	0,00

**Tabel C.8. Curah hujan rata-rata Bulan Agustus**

Curah Hujan rata-rata, mm/hari										
Tanggal	2006	2007	2008	2009	2010	2011	2012	2013	2014	2015
1	0,00	0,00	0,00	0,00	0,10	0,00	0,00	0,00	0,00	0,00
2	0,00	0,00	0,00	0,00	0,00	0,00	0,00	0,00	0,00	0,00
3	0,00	0,00	0,00	0,00	0,00	0,00	0,00	0,00	0,00	0,00
4	0,00	0,00	0,00	0,00	7,22	0,00	0,00	0,00	0,00	0,00
5	0,00	0,00	0,00	0,00	0,00	0,00	0,00	0,00	0,00	0,00
6	0,00	0,00	0,00	0,00	0,00	0,00	0,00	0,00	0,00	0,00
7	0,00	0,00	0,00	0,00	0,00	0,00	0,00	0,00	0,00	0,00
8	0,00	0,00	0,00	0,00	0,00	0,00	0,00	0,00	0,00	0,00
9	0,00	0,00	0,00	0,00	0,00	0,00	0,00	0,00	0,00	0,00
10	0,00	0,00	0,00	0,00	0,00	0,00	0,00	0,00	0,00	0,00
11	0,00	0,00	0,00	0,00	0,00	0,00	0,00	0,00	0,00	0,00
12	0,00	0,00	0,00	0,00	0,21	0,00	0,00	0,00	0,00	0,00
13	0,00	0,00	0,00	0,00	5,96	0,00	0,00	0,00	0,00	0,00
14	0,00	0,00	0,00	0,00	8,66	0,00	0,00	0,00	0,00	0,00
15	0,00	0,00	0,00	0,00	0,00	0,00	0,00	0,00	0,00	0,00
16	0,00	0,00	0,00	0,00	0,00	0,00	0,00	0,00	0,00	0,00
17	0,00	0,00	0,00	0,00	0,00	0,00	0,00	0,00	0,00	0,00
18	0,00	0,00	0,00	0,00	0,00	0,00	0,00	0,00	0,00	0,00
19	0,00	0,00	0,00	0,00	0,00	0,00	0,00	0,23	0,00	0,00
20	0,00	0,00	0,00	0,00	0,00	0,00	0,00	0,00	0,00	0,00
21	0,00	0,00	0,00	0,00	0,00	0,00	0,00	0,00	0,00	0,00
22	0,00	0,00	0,00	0,00	0,00	0,00	0,00	0,00	0,00	0,00
23	0,00	0,00	0,00	0,00	0,23	0,00	0,00	0,00	0,00	0,00
24	0,00	0,00	0,00	0,00	3,34	0,00	0,00	0,00	0,00	0,00
25	0,00	0,00	0,00	0,00	5,90	0,00	0,00	0,00	0,00	0,00
26	0,00	0,00	0,00	0,00	10,11	0,00	0,00	0,00	0,00	0,00
27	0,00	0,00	0,00	0,00	0,00	0,00	0,00	0,00	0,00	0,00
28	0,00	0,00	0,00	0,00	1,70	0,00	0,00	0,00	0,00	0,00
29	0,00	0,00	0,00	0,00	4,45	0,00	0,00	0,00	0,00	0,00
30	0,00	0,00	0,00	0,00	0,00	0,00	0,00	0,00	0,00	0,00
31	0,00	0,00	0,00	0,00	0,56	0,00	0,00	0,26	0,00	0,00

**Tabel C.9. Curah hujan rata-rata Bulan September**

Curah Hujan rata-rata, mm/hari										
Tanggal	2006	2007	2008	2009	2010	2011	2012	2013	2014	2015
1	0	0	0	0	0	0	0	0	0	0
2	0	0	0	0	0	0	0	0	0	0
3	0	0	0	0	1	0	0	0	0	0
4	0	0	0	0	2	0	0	0	0	0
5	0	0	0	0	4	0	0	0	0	0
6	0	0	0	0	46	0	0	0	0	0
7	0	0	0	0	28	0	0	0	0	0
8	0	0	0	0	10	0	0	0	0	0
9	0	0	0	0	7	0	0	0	0	0
10	0	0	0	0	0	0	0	0	0	0
11	0	0	0	0	10	0	0	0	0	0
12	0	0	0	0	11	0	0	0	0	0
13	0	0	0	0	4	0	0	0	0	0
14	0	0	0	0	5	0	0	1	0	0
15	0	0	0	0	7	0	0	0	0	0
16	0	0	0	0	7	0	0	0	0	0
17	0	0	0	0	3	0	0	0	0	0
18	0	0	0	0	7	0	0	0	0	0
19	0	0	0	0	0	0	0	0	0	0
20	0	0	0	0	1	0	0	0	0	0
21	0	0	0	0	3	0	0	0	0	0
22	0	0	0	0	10	0	0	0	0	0
23	0	0	0	0	35	0	0	0	0	0
24	0	0	0	0	40	0	0	0	0	0
25	0	0	0	0	18	0	0	0	0	0
26	0	0	0	0	2	0	0	0	0	0
27	0	0	0	0	0	0	0	0	0	0
28	0	0	0	0	0	0	0	0	0	0
29	0	0	0	8	0	0	0	0	0	0
30	0	0	0	0	0	0	0	0	0	0

**Tabel C.10. Curah hujan rata-rata Bulan Oktober**

Curah Hujan rata-rata, mm/hari										
Tanggal	2006	2007	2008	2009	2010	2011	2012	2013	2014	2015
1	0	0	0	2	2	0	3	0	0	0
2	0	0	0	2	9	0	2	0	0	0
3	0	0	0	0	2	0	3	0	0	0
4	0	0	0	0	7	0	0	0	0	0
5	0	0	4	1	10	0	1	0	3	0
6	0	0	0	0	39	0	6	0	0	0
7	0	0	0	0	10	0	2	0	0	0
8	0	0	0	0	5	0	10	0	0	0
9	0	0	2	0	0	0	0	1	0	0
10	0	0	0	0	0	0	0	0	0	0
11	0	0	1	0	0	0	0	0	0	0
12	0	2	0	0	0	0	9	0	0	0
13	0	0	4	0	0	0	14	0	0	0
14	0	0	0	0	2	0	0	0	0	0
15	0	0	0	0	16	0	1	0	0	0
16	0	0	12	0	6	0	23	0	0	0
17	0	0	27	0	35	0	24	0	0	0
18	0	0	0	0	37	0	0	0	0	0
19	1	0	2	0	26	0	0	2	0	0
20	0	0	0	0	9	1	2	0	0	0
21	0	0	0	7	12	0	0	0	0	0
22	0	0	6	2	3	0	0	3	0	0
23	0	0	0	0	1	0	0	0	0	0
24	0	0	13	20	4	1	0	1	0	0
25	0	0	5	10	7	0	0	1	0	0
26	0	0	16	2	0	0	0	3	0	0
27	0	0	11	2	1	7	0	4	0	0
28	0	0	27	0	3	5	0	6	0	0
29	0	4	16	0	4	2	0	13	0	0
30	0	7	13	0	20	0	0	9	1	0
31	0	7	7	0	17	16	0	0	0	0

**Tabel C.11. Curah hujan rata-rata Bulan November**

Curah Hujan rata-rata, mm/hari										
Tanggal	2006	2007	2008	2009	2010	2011	2012	2013	2014	2015
1	0	38	0	0	1	20	0	0	0	0
2	1	33	14	0	0	8	1	0	0	0
3	0	16	8	0	3	2	2	7	1	0
4	0	4	13	0	11	40	2	5	12	0
5	0	14	1	0	5	31	7	1	6	0
6	0	17	55	0	3	2	4	0	0	0
7	0	21	4	0	4	24	3	15	0	4
8	2	1	19	0	1	0	3	4	7	1
9	0	0	17	0	11	12	0	5	2	10
10	0	6	8	0	15	15	10	15	5	21
11	0	6	34	7	1	23	3	25	16	12
12	0	1	4	0	1	0	0	1	7	1
13	0	14	4	0	10	0	1	0	33	3
14	0	11	14	2	11	2	6	23	27	0
15	0	3	14	7	4	3	7	31	10	0
16	0	0	5	27	0	0	1	21	50	0
17	0	1	4	36	3	2	15	22	29	0
18	0	0	7	5	3	4	49	48	28	2
19	0	1	15	10	4	8	11	22	4	9
20	0	0	40	16	0	13	3	23	0	0
21	0	0	1	15	0	24	2	0	0	2
22	0	0	98	25	1	2	9	0	0	3
23	0	0	0	5	9	2	39	0	7	0
24	0	0	4	0	15	3	31	0	5	0
25	0	0	38	15	15	0	29	1	6	8
26	0	0	17	0	18	0	6	8	19	15
27	0	0	1	19	17	5	6	7	1	4
28	0	0	13	8	18	11	2	10	2	3
29	0	1	1	1	11	6	0	1	40	10
30	0	4	0	4	1	7	3	0	28	0

**Tabel C.12. Curah hujan rata-rata Bulan Desember**

Curah Hujan rata-rata, mm/hari										
Tanggal	2006	2007	2008	2009	2010	2011	2012	2013	2014	2015
1	0	3	0	1	5	8	3	0	28	12
2	2	7	3	0	5	13	5	1	0	3
3	0	21	3	0	9	25	17	15	9	12
4	5	31	0	6	2	1	12	2	11	1
5	5	26	0	2	27	4	6	0	2	13
6	0	9	0	5	39	2	17	0	8	0
7	0	4	18	6	21	2	6	6	11	3
8	6	8	9	15	12	5	15	8	7	16
9	7	12	3	16	10	9	8	13	0	5
10	0	5	18	4	13	0	15	4	8	24
11	0	4	7	0	7	9	15	13	38	16
12	6	3	0	0	4	7	14	8	13	12
13	7	22	4	0	9	0	10	14	5	18
14	12	23	5	4	4	0	0	11	6	31
15	0	23	9	0	5	0	9	9	5	24
16	0	15	2	0	1	9	18	12	19	39
17	0	9	6	0	3	26	46	3	2	15
18	2	2	3	0	11	18	2	2	25	29
19	2	1	4	10	18	14	7	71	10	15
20	11	15	7	0	27	24	1	114	22	15
21	19	7	8	0	17	21	13	38	18	12
22	9	11	3	0	5	5	7	6	13	8
23	7	8	5	0	0	3	9	13	38	7
24	4	1	5	0	3	24	3	16	11	0
25	0	12	5	3	13	23	1	4	2	1
26	2	25	2	33	37	18	11	0	27	0
27	14	26	0	29	15	2	4	0	54	2
28	28	38	18	12	10	11	31	2	21	0
29	23	22	17	24	7	13	5	1	4	0
30	8	36	15	11	2	21	37	12	1	0
31	7	29	4	9	1	34	42	10	1	0

Lampiran D

Dokumentasi 11 / 12 / 2016



Intake Kalibawang



Lokasi Pengukuran 1



Lokasi Pengukuran 2



Lokasi Pengukuran 3



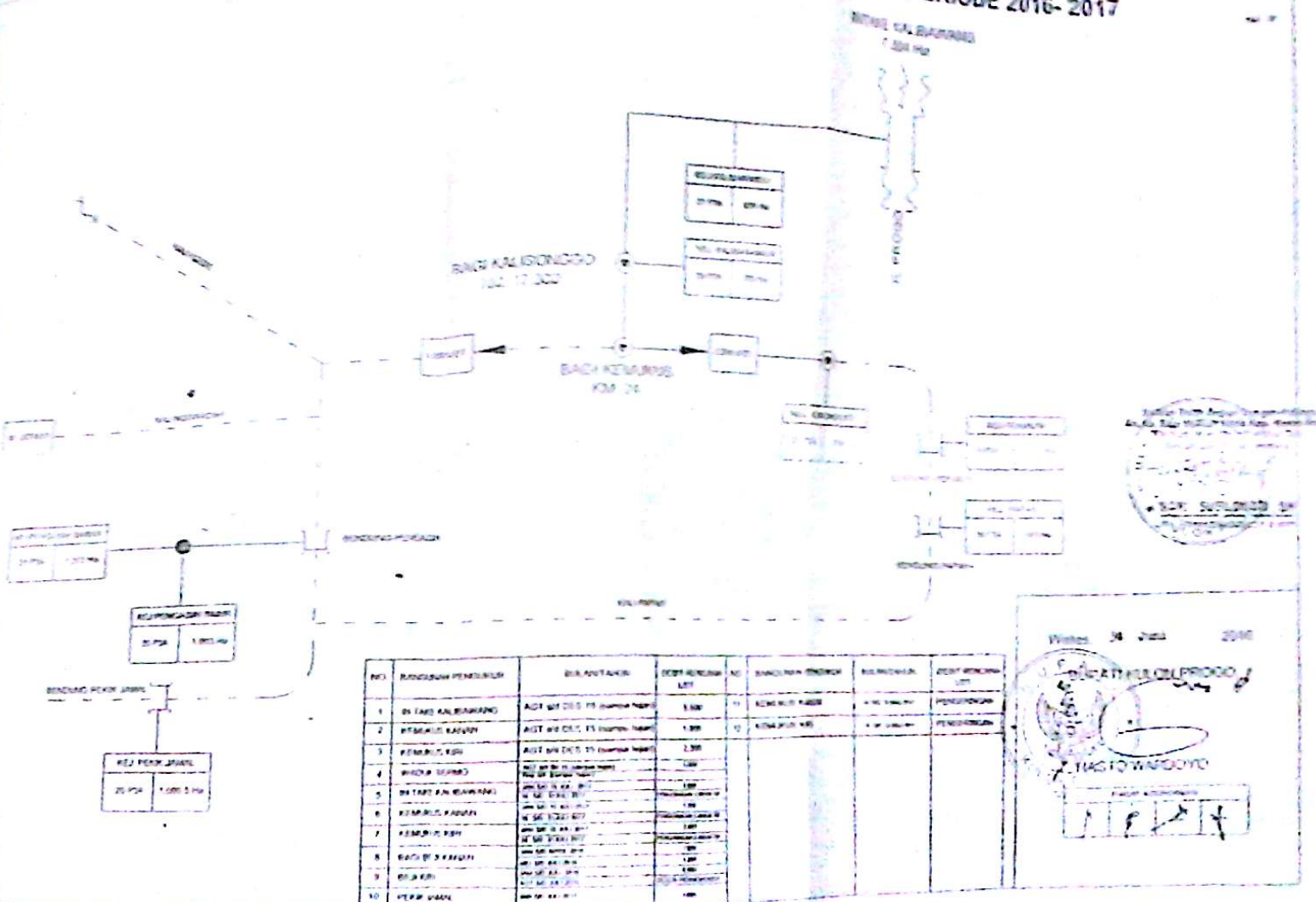
Lokasi Pengukuran 4



Lokasi Pengukuran 5

F. SKEMA RENCANA PEMBAGIAN AIR DAERAH IIRIGASI KALIBAWANG PERIODE 2016 - 2017

SKEMA RENCANA PEMBAGIAN AIR UNTUK MUSIM TANAM PERIODE 2016- 2017



NO	BANGUNAN PEMBANGUNAN	DAUR ANTARAK	DEBIT RENCANA (LIT)	NO	BANGUNAN TERBUKA	BANGUNAN	DEBIT RENCANA (LIT)
1	BANGUNAN KALIBAWANG	AGT 01 01 01 11 (sumber) 1000	1000	11	KEMURUS KEMURUS	101.21	1000
2	KEMURUS KEMURUS	AGT 01 01 01 11 (sumber) 1000	1000	12	KEMURUS KEMURUS	101.21	1000
3	KEMURUS KEMURUS	AGT 01 01 01 11 (sumber) 1000	1000				
4	KEMURUS KEMURUS	AGT 01 01 01 11 (sumber) 1000	1000				
5	KEMURUS KEMURUS	AGT 01 01 01 11 (sumber) 1000	1000				
6	KEMURUS KEMURUS	AGT 01 01 01 11 (sumber) 1000	1000				
7	KEMURUS KEMURUS	AGT 01 01 01 11 (sumber) 1000	1000				
8	KEMURUS KEMURUS	AGT 01 01 01 11 (sumber) 1000	1000				
9	KEMURUS KEMURUS	AGT 01 01 01 11 (sumber) 1000	1000				
10	KEMURUS KEMURUS	AGT 01 01 01 11 (sumber) 1000	1000				

Widada 30 Juli 2016

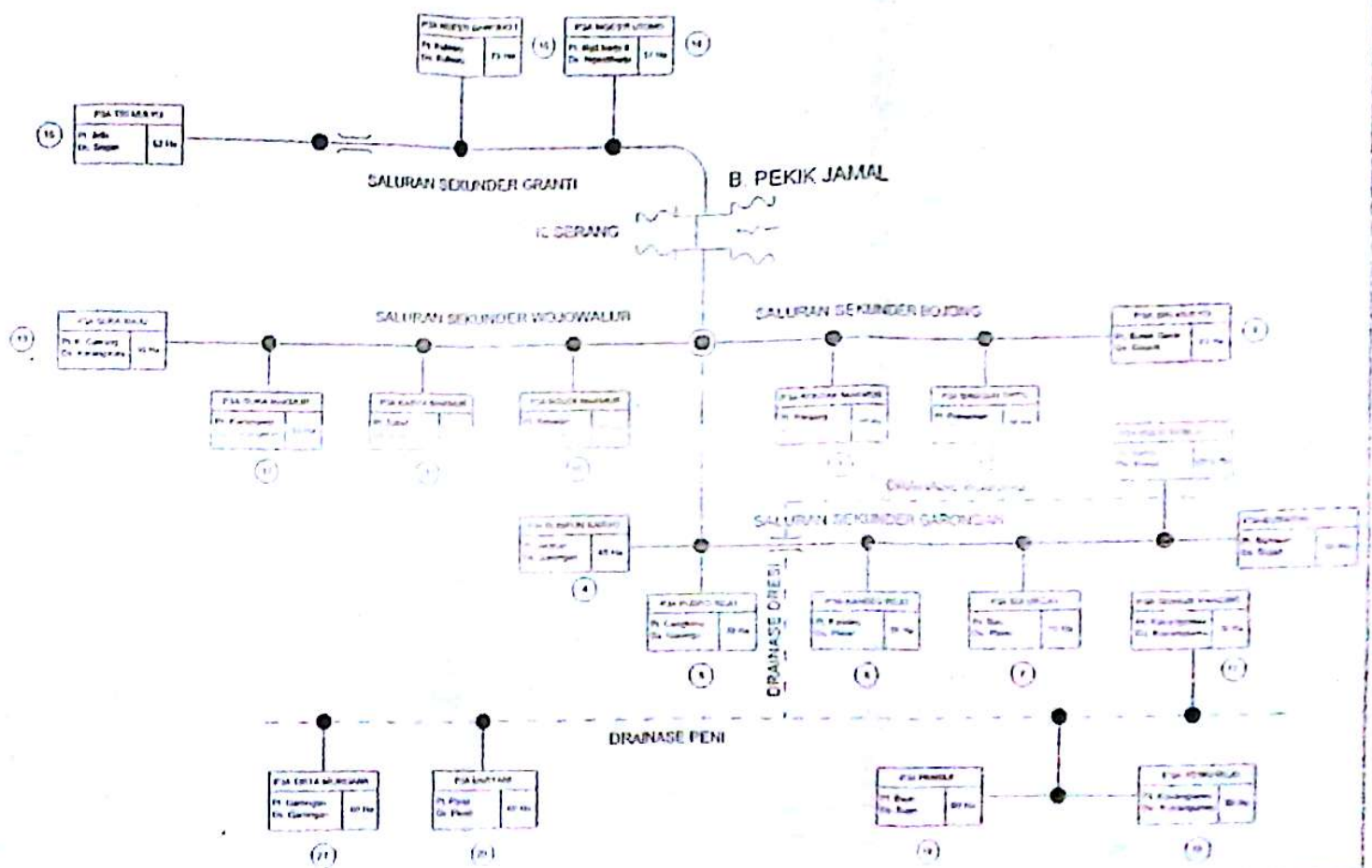
*[Signature]*

**Z. HADIS WARDIYO**

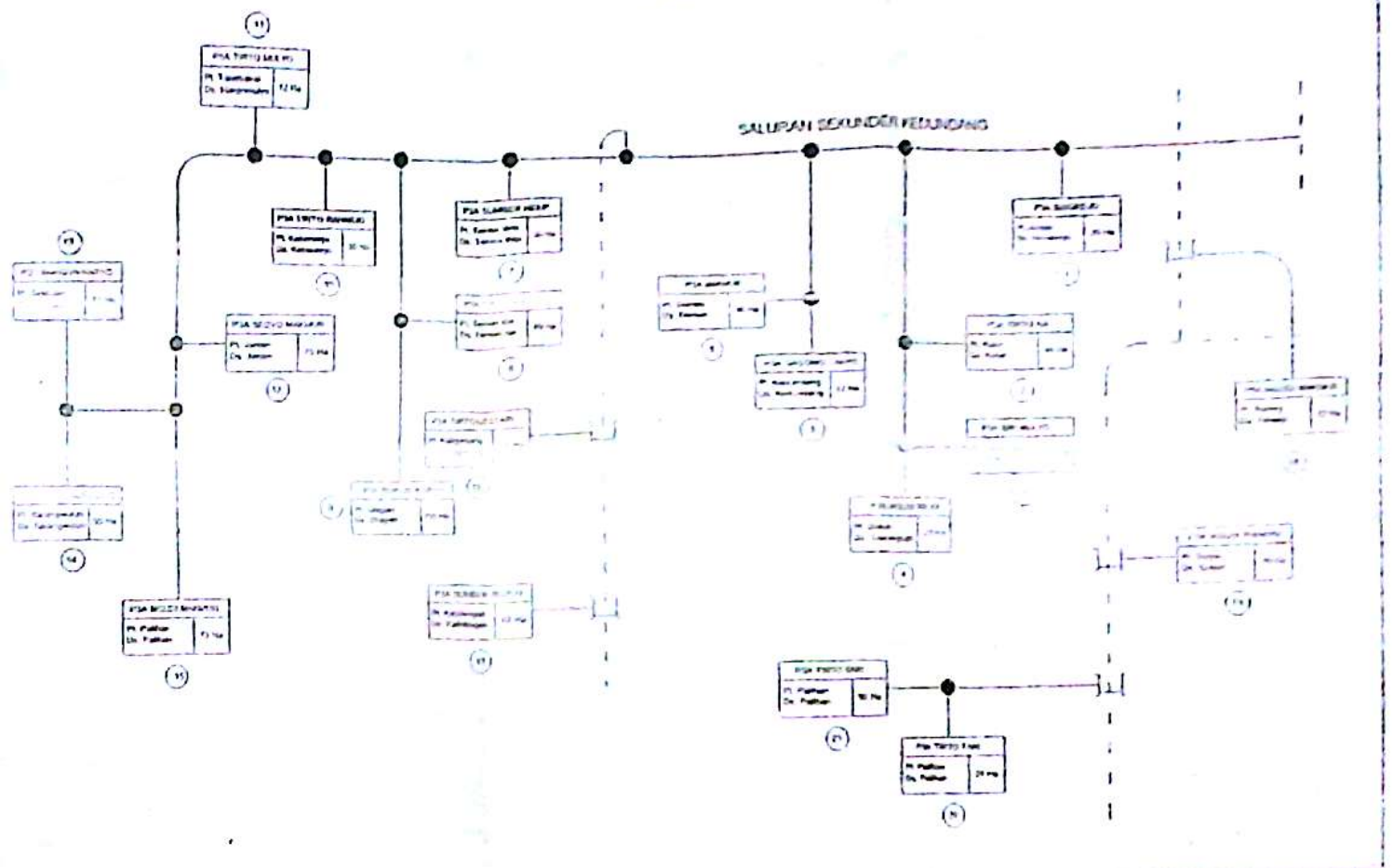
*[Signature]*



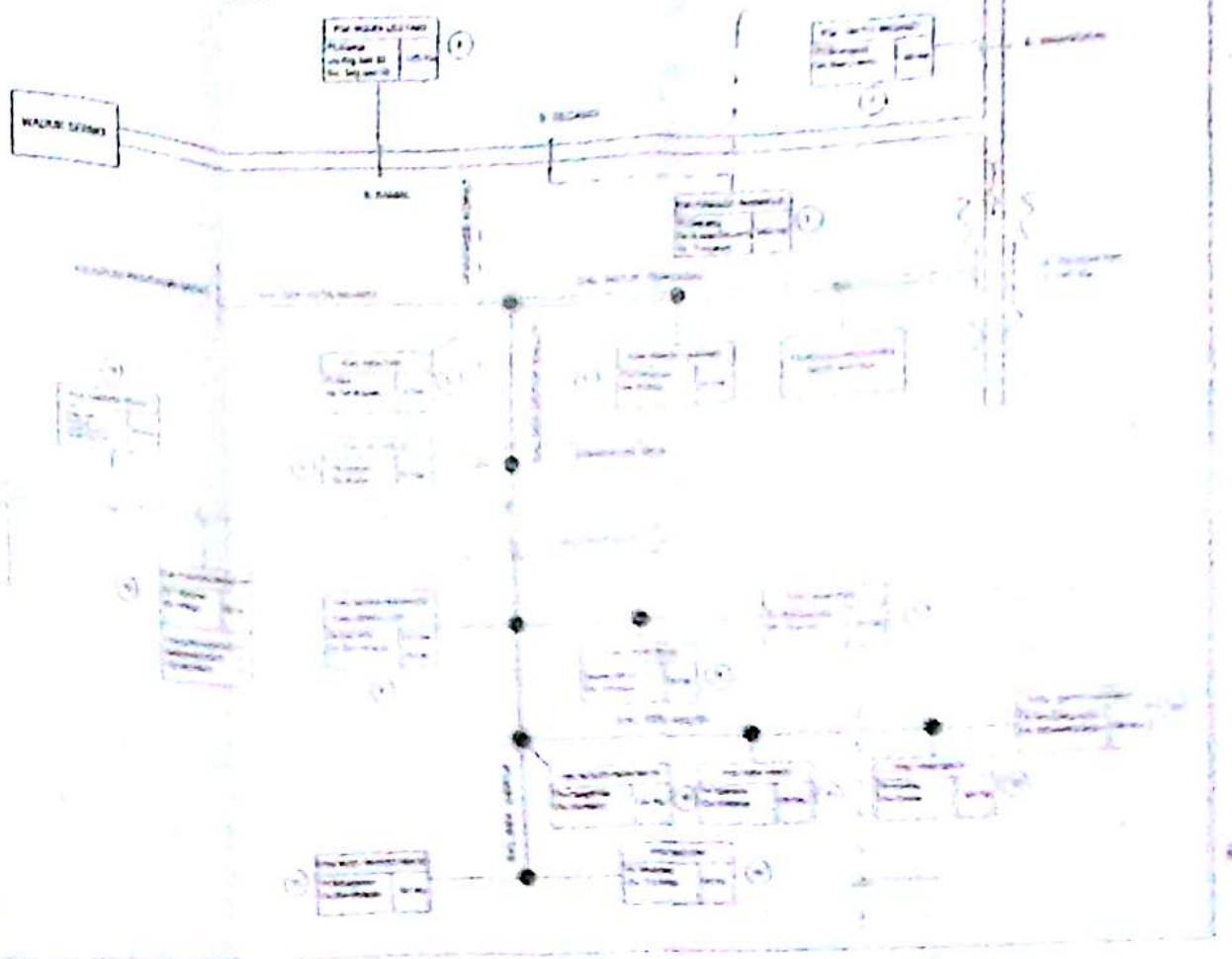
## SKEMA IRIGASI KEJURON/GAB.PJA PEKIK JAMAL LUAS SAWAH : 1.087 Ha



**SKEMA IRIGASI KEJURON/GAB.P3A PENGASIH BARAT  
LUAS SAWAH : 1.305 Ha**



**SKEMA IRIGASI KEJURON/GAB.PJA PENGASIH TIMUR**  
**LUAS SAWAH : 1.010 Ha**

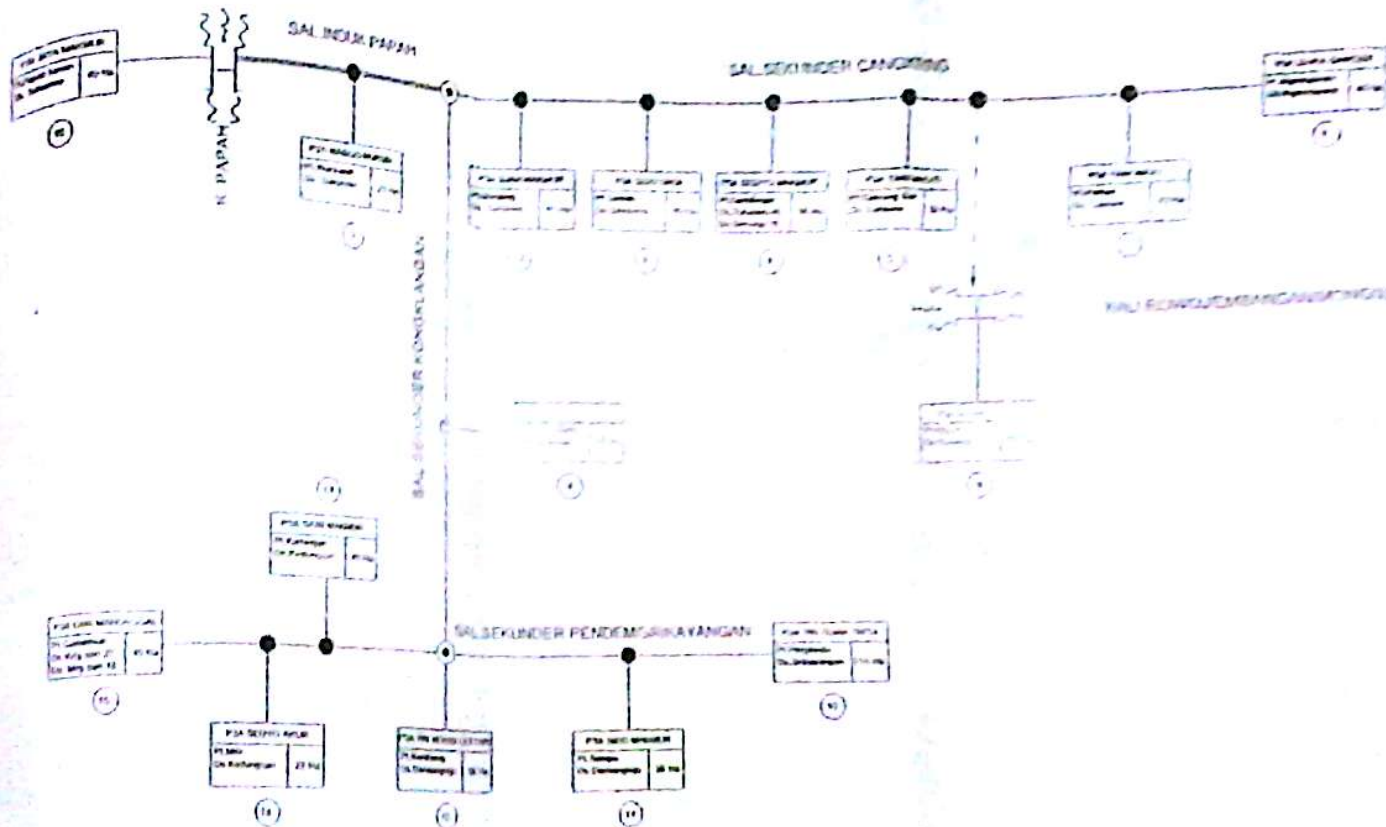


**SKEMA IRIGASI KEJURON/GAB.P3A PAPAN**  
**LUAS SAWAH : 986 Ha**

BENDUNG PAPAN

SAL PRIMER PAPAN

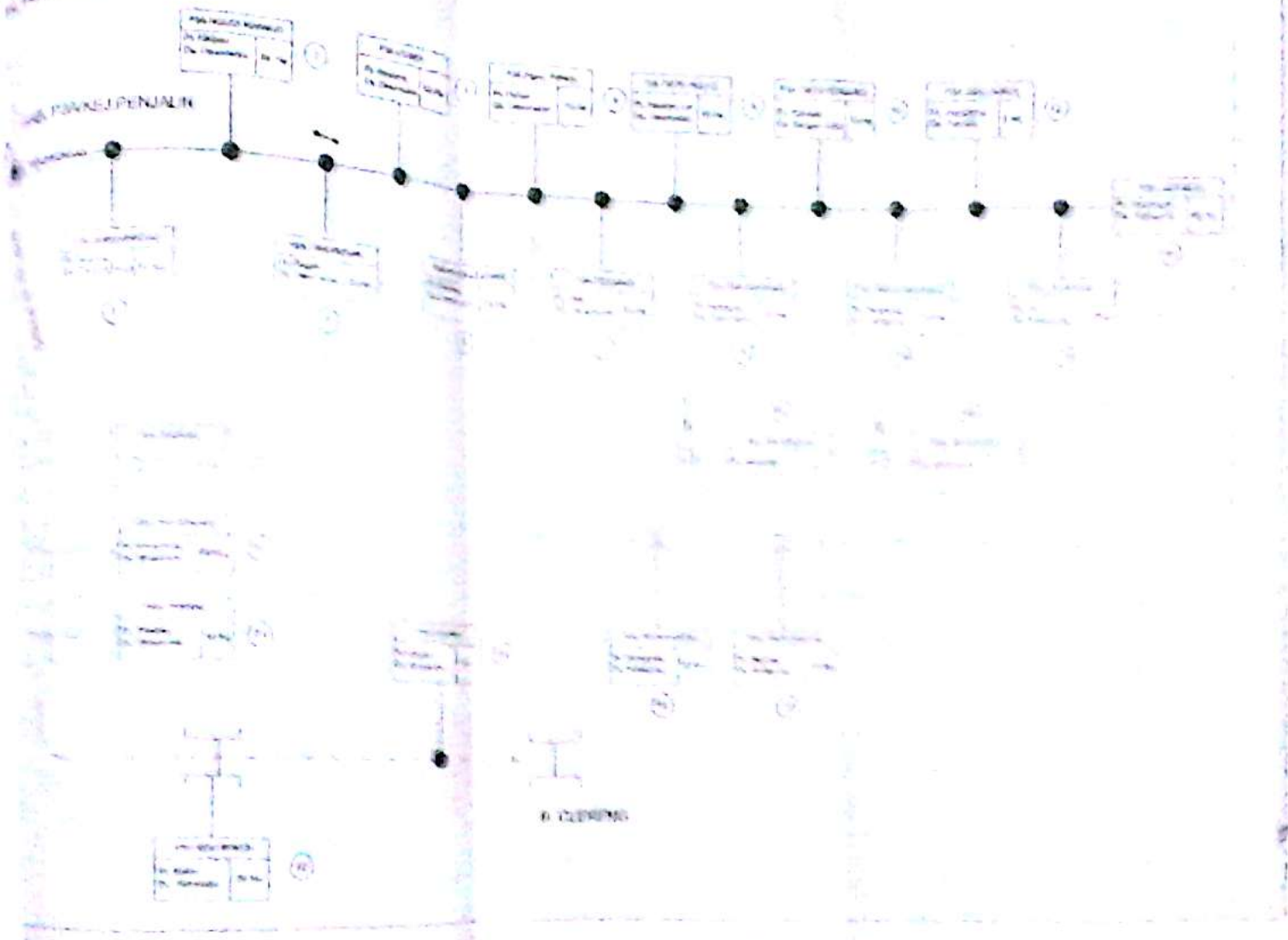
SAL SEKUNDER CANGRING



# SKEMA IRIGASI KEJURON/GAB P3A DONOMULYO LUAS SAWAH . 704 Ha

ALIRAN KAL/BAYANG

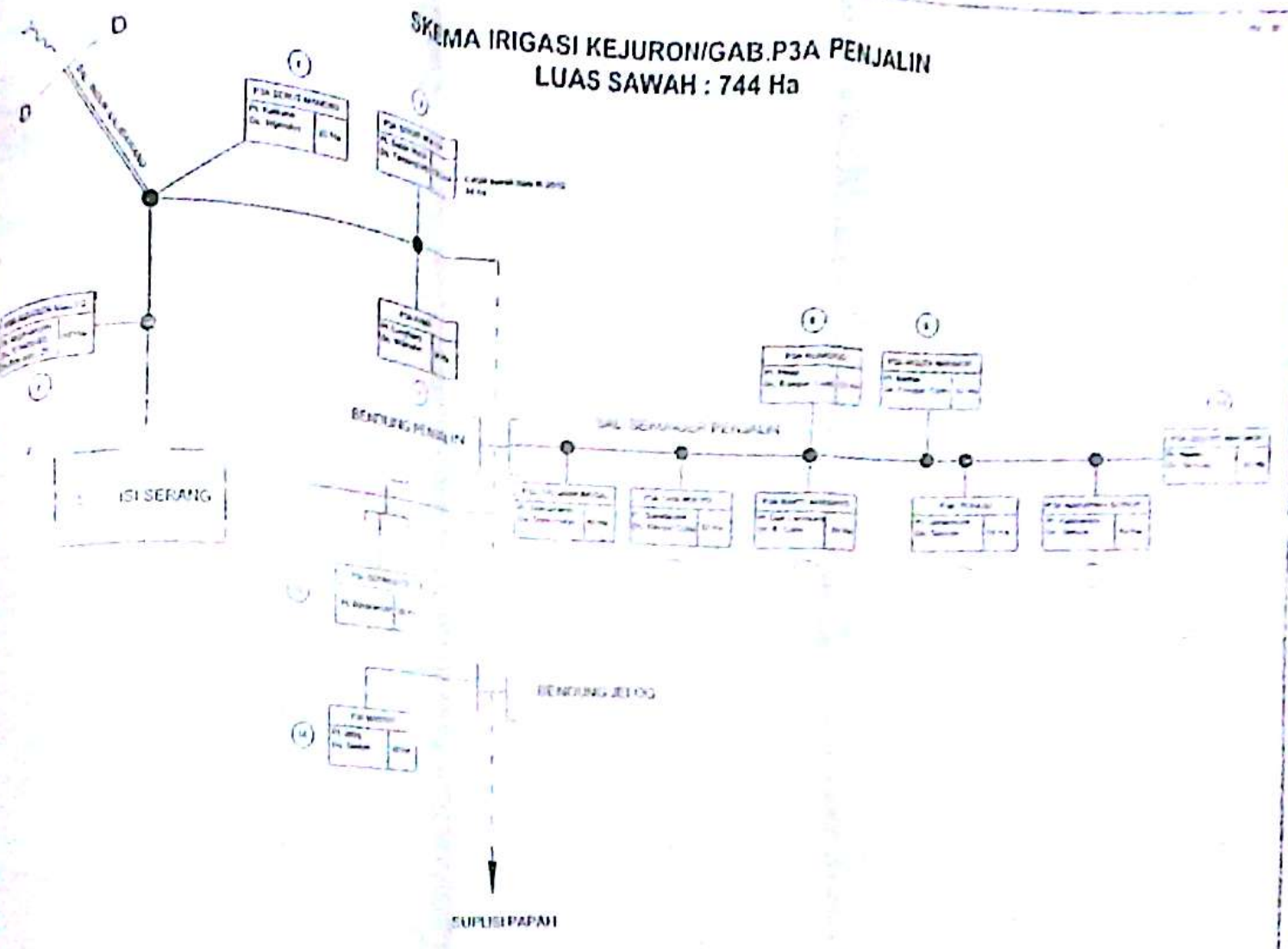
ALIRAN PENJALIN



B. CLEMPING



# SKEMA IRIGASI KEJURON/GAB.P3A PENJALIN LUAS SAWAH : 744 Ha

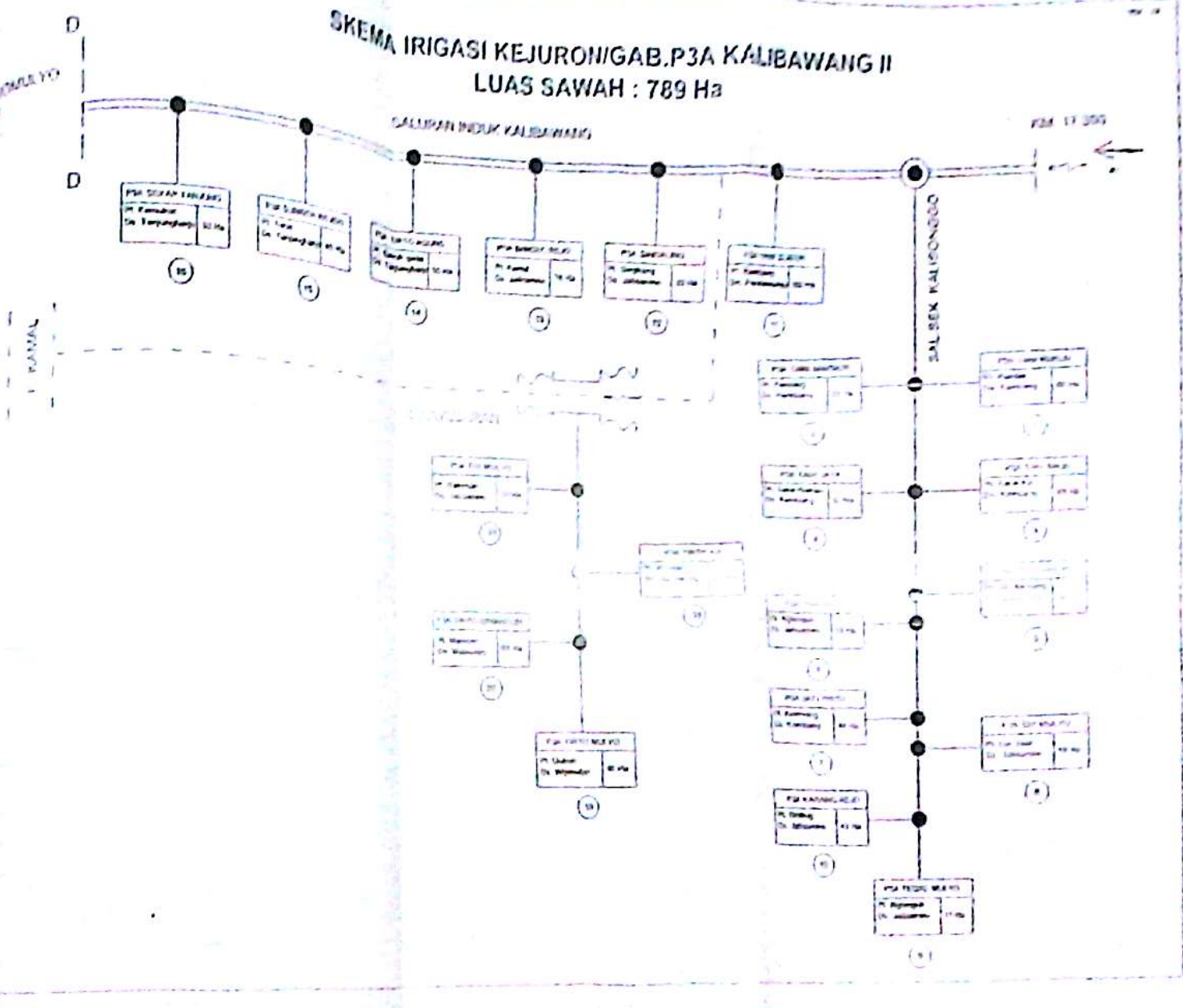


# SKEMA IRIGASI KEJURONGAB.P3A KALIBAWANG II

LUAS SAWAH : 789 Ha

SALURAN INDUK KALIBAWANG

SKM 17 050

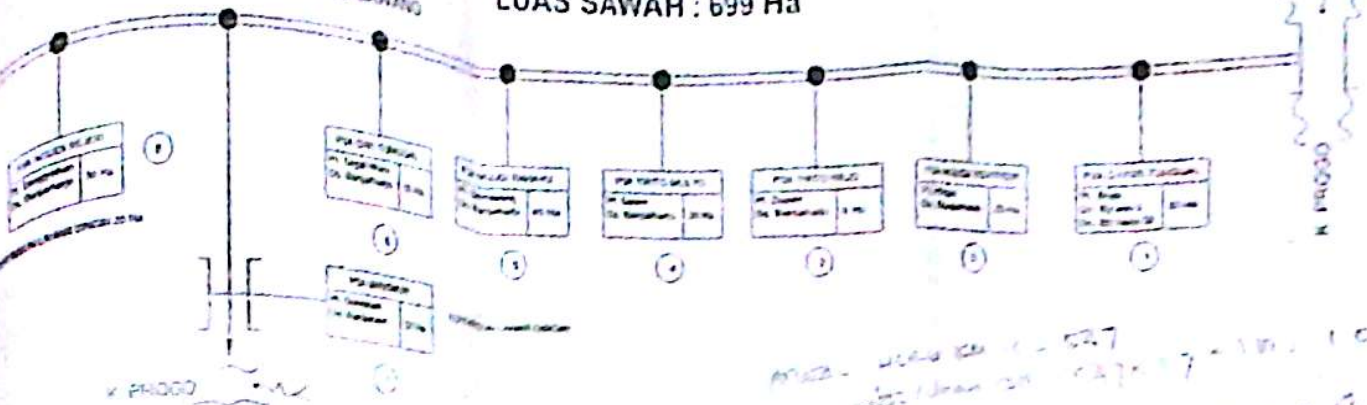


# SKEMA IRIGASI KEJURONIGAB P3A KALIBAWANG I

LUAS SAWAH : 699 Ha

SALURAN BENDUK KALIBAWANG

DI TAKI KALIBAWANG



$1000 - 1000 \times 0.7 = 300$   
 $1000 - 1000 \times 0.7 = 300$   
 $Q \text{ di KM } 15 = 1000 \times 7000 = 7,000,000$   
 $= 7,000,000$



KEJURONIGAB P3A KALIBAWANG II

KM 17.300

KM 15

