

BAB VI

KESIMPULAN DAN SARAN

6.1 Kesimpulan

Berdasarkan uraian dan analisis yang telah dikemukakan pada bab-bab terdahulu, maka hasil penelitian ini dapat disimpulkan sebagai berikut :

1. Berdasarkan hasil kajian prakiraan kebutuhan perjalanan akan menarik jumlah penumpang pada awal operasi kereta (tahun 2020) untuk rute Bandara Kulon Progo – Parangtritis sebesar 4.704 penumpang/hari dan 10.296 penumpang/hari untuk rute sebaliknya.
2. Berdasarkan analisis yang mengacu pada Peraturan Menteri Perhubungan No PM 60 Tahun 2012 Tentang Persyaratan Teknis Jalur Kereta Api diperoleh kriteria untuk kelas jalan II, beban gandar maksimum 18 ton dengan kecepatan maksimum 110 km/jam. Desain untuk lebar sepur menggunakan lebar 1067 mm dengan jenis rel R.54/R.50, jenis bantalan beton/kayu dengan jarak antar sumbu 60 cm. Alinyemen horizontal untuk jari-jari lengkung lingkaran tanpa lengkung 1990 m dan dengan lengkung peralihan adalah 660 m, lengkung peralihan dibuat pada jari-jari 660-1990 m. Alinyemen Vertikal untuk kelandaian pada emplasemen 0 – 1.50 ‰ dan untuk jari-jari minimum lengkung vertical adalah 8000 m.

3. Berdasarkan hasil analisis penilaian dari berdasarkan beberapa aspek (teknik, kewilayahan dan lingkungan), maka disusun prioritas pembangunan jaringan kereta Yogyakarta Parangtritis sebagai berikut :
 - a. Prioritas 1 = Pembangunan jalur KA Koridor Selatan Bandara Kulon Progo – Samas – Parangtritis
 - b. Prioritas 2 = Pembangunan jalur KA Koridor Tengah Bandara Kulon Progo – Kedundang – Samas - Parangtritis
 - c. Prioritas 3 = Pembangunan jalur KA Koridor Utara Bandara Kulon Progo – Kedundang – Bantul - Parangtritis

6.2 Saran

Dari hasil analisis, pembahasan dan kesimpulan, saran-saran yang dapat saya berikan adalah sebagai berikut:

1. Diperlukan perhatian khusus didalam perencanaan teknis untuk jalur Kereta Api yang melalui daerah rawan bencana, khususnya bencana banjir dan gempa bumi yang rawan terjadi di sekitar rute yang dilewati.
2. Daerah padat penduduk yang dilalui jalur Kereta Api sangat rawan terjadinya masalah, baik masalah sosial maupun masalah kepentingan tertentu sehingga perlu komunikasi antar Pemerintahan dan Dinas terkait terhadap pembebasan lahan serta komitmen didalam pelaksanaan Rencana Tata Ruang dan Wilayah Daerah Istimewa Yogyakarta 2009 – 2029 .

3. Diperlukan kajian lebih lanjut dan mendalam dari penelitian ini terutama mengenai potensi angkutan KA barang, kebutuhan sarana dan prasarana serta kelayakan ekonomi.



DAFTAR PUSTAKA

- Badan Pusat Statika, Buku Statistik Pariwisata Daerah Istimewa Yogyakarta tahun 2014.
- Badan Pusat Statistik Provinsi Daerah Istimewa Yogyakarta, 2011-2015, Provinsi Daerah Istimewa Yogyakarta Dalam Angka 2016, Yogyakarta.
- Badan Pusat Statika, Data Strategis Daerah Istimewa Yogyakarta 2015.
- Badan Perencana Nasional, Peraturan Daerah Provinsi Istimewa Yogyakarta No.2 Tahun 2010 Tentang Rencana Tata Ruang Wilayah Provinsi Daerah Istimewa Yogyakarta Tahun 2009 – 2029.
- Data OD Nasional 2011.
- Fauzi, I. 2016 Kajian Kelayakan Pembangunan Jalur Kereta Api Antara Borobudur – Parangtritis (Rute Yogyakarta – Parangtritis).
- Gittinger, J. Price. 1986. Analisa Ekonomi Proyek-proyek Pertanian. Penerjemah ... Slamet.
- Hensher, David A. 1994. Stated Preference Analysis of Travel Choices : The State of Practice. Kluwer Academic Publisher, Belanda.
- Hidayat, H. dan Rachmadi. 2001. Rekayasa Jalan Rel. Catatan Kuliah. Penerbit ITB. Bandung.
- Husnan, dan Suwarsono. 2000. Studi Kelayakan Proyek. Yogyakarta: UUP STIM YKPN.
- IHT and DTp, 1987. Model Perencanaan Transportasi Empat Tahap (MPTEP).
- LPM ITB. 1997. Modul Pelatihan Perencanaan Sistem Angkutan Umum KBK Rekayasa Transportasi, Jurusan Teknik Sipil ITB, Bandung.
- Maulana, Dimas 2012, Pengertian transportasi,
<http://dimasmaulanaindologistics.blogspot.com/2012/10/pengertian-transportasi.html> (diakses 10/11/2016 12:23PM).

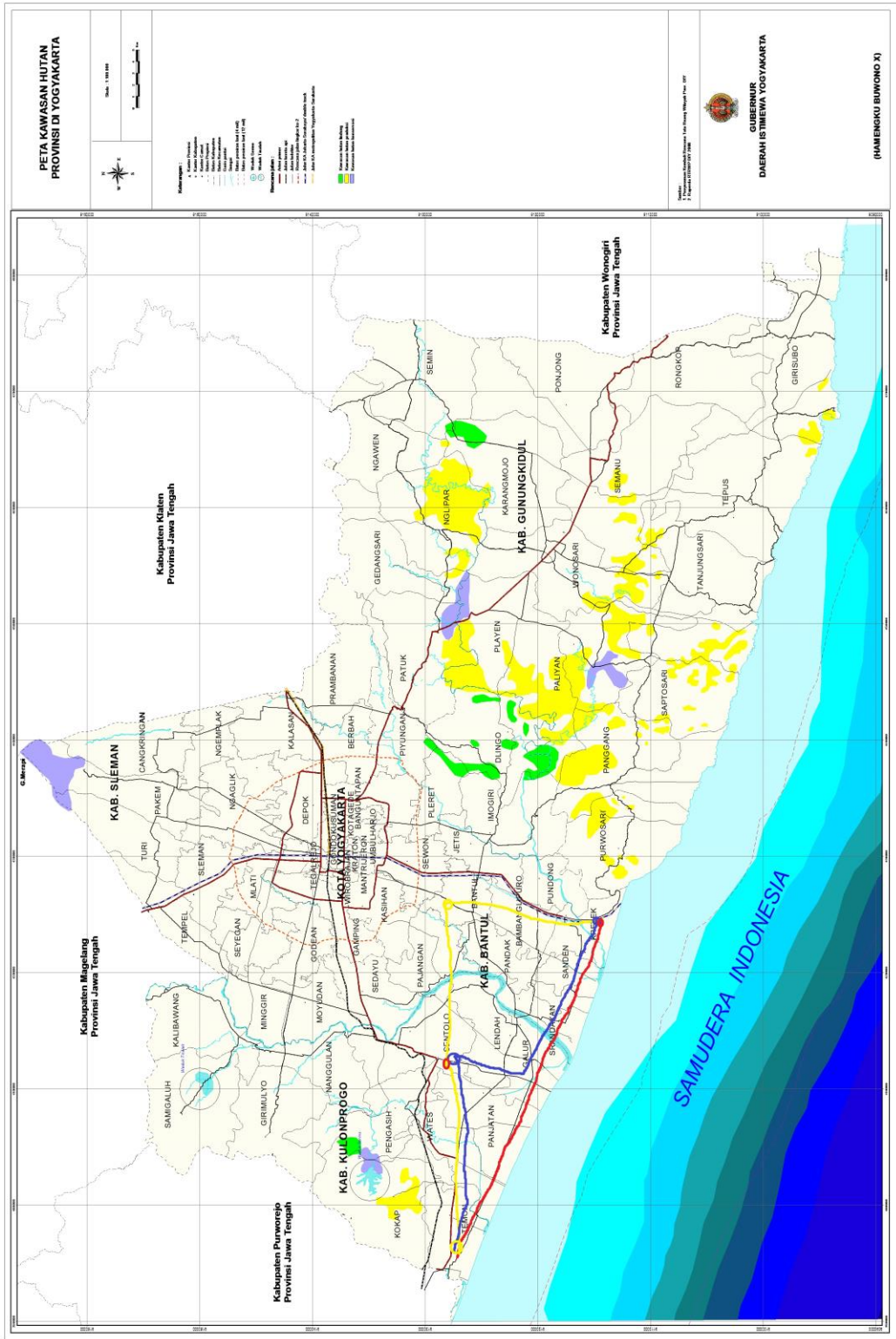
- Morlok, E.K. 1984. *Introduction To Transportation Engineering And Planning*, US: McGraw-Hill College.
- Nasution, M.N. 2004. *Manajemen Jasa Terpadu*. Jakarta: PT Ghalia Indonesia.
- Peraturan Menteri Perhubungan No. 24 Tahun 2015, Tentang : Standar Keselamatan Perkeretaapian.
- Peraturan Menteri Perhubungan No. 60 Tahun 2012, Tentang : Persyaratan Teknis Jalur Kereta Api.
- PT. Kereta Api, 2010, *Grafik Perjalanan Kereta Api (GAPEKA)*, Kantor Pusat Perusahaan Umum Kereta Api, Bandung.
- Riview Kajian Kelayakan Pembangunan Jalur KA Manado-Bitung. (2014). Laporan Akhir Riview Kajian Kelayakan Pembangunan Jalur KA Manado-Bitung. Jakarta : Sekretariat Direktorat Jenderal Perkeretaapian, Kementerian Perhubungan.
- Riview Kajian Kelayakan Pembangunan Jalur KA Manado-Bitung. (2014). Laporan Akhir Riview Kajian Kelayakan Pembangunan Jalur KA Manado-Bitung. Jakarta : Sekretariat Direktorat Jenderal Perkeretaapian, Kementerian Perhubungan.
- RIPDA Kereta Api Tahun 2015.
- Tamin,O.Z. 1997. *Perencanaan dan Pemodelan Transportasi*. Bandung: Penerbit Institut Teknologi Bandung.
- Undang Undang No. 13 Tahun 1992, Tentang : Perkeretaapian.
- Undang Undang No. 23 Tahun 2007, Tentang : Perkeretaapian.
- Warpani, Suwardjoko P, 2002, *Pengelolaan Lalu Lintas dan Angkutan Jalan*, Penerbit ITB, Bandung.
- Wells, GR, 1975. *Comprehensive Transport Planing*. London: Charles Griffin & Company LTD.

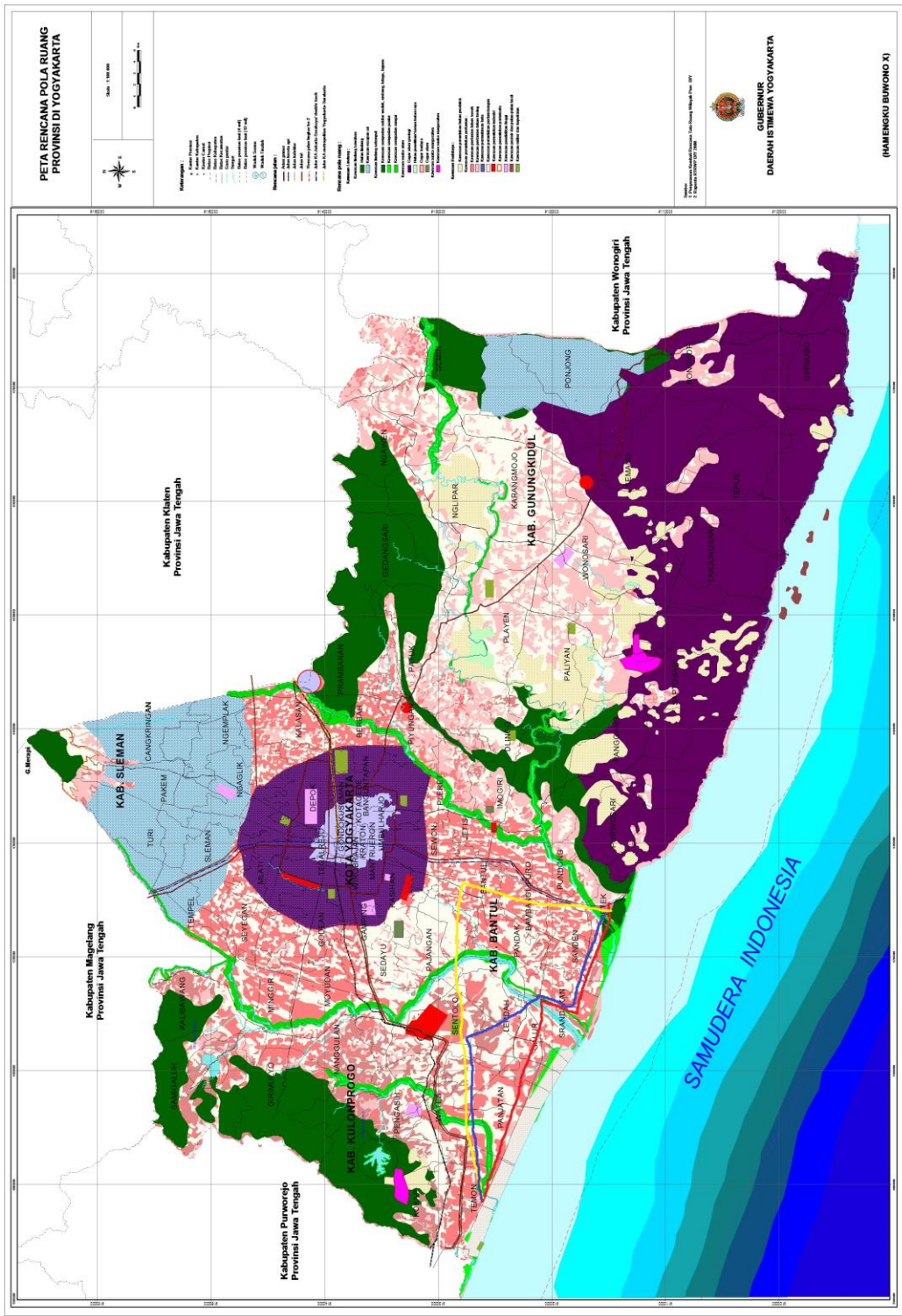
**III. 4. Jumlah Pengunjung Daya Tarik Wisata di Kabupaten Kulon Progo
Tahun 2014 (per Bulan)**

No	Obyek Wisata	Wisatawan	Tahun 2014												Jumlah
			Jan	Feb	Maret	April	Mei	Juni	Juli	Agust	Sept	Okt	Nop	Des	
KULON PROGO															
1	Waduk Sermo	Wisman Wisnus Jumlah	3.071 3.071	855 855	2.358 2.358	1.947 1.947	2.504 2.504	2.033 2.033	2.511 2.511	3.253 3.253	2.657 2.657	3.727 3.727	3.555 3.555	10.186 10.186	38.657 38.657
2	Pantai Glagah	Wisman Wisnus Jumlah	34.636 34.636	14.956 14.956	27.079 27.079	18.330 18.330	23.086 23.086	22.776 22.776	37.264 37.264	60.355 60.355	19.675 19.675	22.958 22.958	19.925 19.925	38.599 38.599	339.639 339.639
3	Pantai Trisik	Wisman Wisnus Jumlah	3.971 3.971	1.673 1.673	2.080 2.080	2.102 2.102	1.692 1.692	1.818 1.818	2.573 2.573	7.384 7.384	1.946 1.946	1.805 1.805	1.909 1.909	4.849 4.849	33.802 33.802
4	Pantai Congot	Wisman Wisnus Jumlah	5.905 5.905	1.806 1.806	2.910 2.910	2.940 2.940	2.934 2.934	3.747 3.747	5.992 5.992	17.035 17.035	2.779 2.779	2.980 2.980	2.690 2.690	4.283 4.283	56.001 56.001
5	Gua Kiskendo	Wisman Wisnus Jumlah	575 575	318 318	620 620	500 500	735 735	1.310 1.310	1.700 1.700	750 750	1.180 1.180	1.010 1.010	1.042 1.042	1.203 1.203	10.943 10.943
6	Clereng	Wisman Wisnus Jumlah	3.834 3.834	2.788 2.788	3.719 3.719	2.828 2.828	4.580 4.580	3.121 3.121	271 271	1.762 1.762	2.416 2.416	2.642 2.642	1.756 1.756	2.701 2.701	32.418 32.418
7	Suroloyo	Wisman Wisnus Jumlah	2.511 2.511	861 861	1.877 1.877	1.791 1.791	1.812 1.812	1.692 1.692	1.456 1.456	2.431 2.431	1.879 1.879	6.777 6.777	903 903	2.824 2.824	26.814 26.814
8	Sendang Sono	Wisman Wisnus Jumlah	- -	- -	- -	- -	- -	- -	- -	- -	- -	- -	- -	130.000 130.000	130.000 130.000
9	Wild Rescue Center (Jogja Orang Utan Center)	Wisman Wisnus Jumlah	671 671	622 622	1.072 1.072	636 636	1.412 1.412	927 927	57 57	589 589	950 950	885 885	955 955	673 673	9.449 9.449
10	Makam Girigondo	Wisman Wisnus Jumlah	280 280	112 112	280 280	126 126	889 889	437 437	152 152	392 392	200 200	115 115	346 346	998 998	4.327 4.327
11	Pemandian Tarjungsari	Wisman Wisnus Jumlah	211 211	89 89	124 124	142 142	381 381	219 219	28 28	228 228	317 317	118 118	289 289	711 711	2.857 2.857
12	Wahana Pelangi	Wisman Wisnus Jumlah	2.471 2.471	1.384 1.384	1.829 1.829	2.681 2.681	5.114 5.114	4.441 4.441	884 884	4.551 4.551	3.412 3.412	3.997 3.997	7.671 7.671	8.775 8.775	47.210 47.210
13	Makam Nyi Ageng Serang	Wisman Wisnus Jumlah	88 88	61 61	28 28	212 212	131 131	800 800	26 26	285 285	52 52	90 90	301 301	43 43	2.117 2.117
JUMLAH			58.224	25.525	43.976	34.235	45.270	43.321	52.914	99.015	37.463	47.104	41.342	205.845	734.234

**III. 4. Jumlah Pengunjung Daya Tarik Wisata di Kabupaten Kulon Progo
Tahun 2014 (per Bulan)**

No	Objek Wisata	Wisatawan	Tahun 2014												Jumlah
			Jan	Peb	Maret	April	Mei	Jun	Juli	Agust	Sept	Ok	Nop	Des	
KULON PROGO															
1	Waduk Sermo	Wisman Wisnus Jumlah	3.071 3.071	855 855	2.358 2.358	1.947 1.947	2.504 2.504	2.033 2.033	2.511 2.511	3.253 3.253	2.657 2.657	3.727 3.727	3.555 3.555	10.186 10.186	38.657 38.657
2	Pantai Glagah	Wisman Wisnus Jumlah	34.636 34.636	14.956 14.956	27.079 27.079	18.330 18.330	23.086 23.086	22.776 22.776	37.264 37.264	60.355 60.355	19.675 19.675	22.958 22.958	19.925 19.925	38.599 38.599	339.639 339.639
3	Pantai Trisik	Wisman Wisnus Jumlah	3.971 3.971	1.673 1.673	2.080 2.080	2.102 2.102	1.692 1.692	1.818 1.818	2.573 2.573	7.384 7.384	1.946 1.946	1.805 1.805	1.909 1.909	4.849 4.849	33.802 33.802
4	Pantai Congot	Wisman Wisnus Jumlah	5.905 5.905	1.806 1.806	2.910 2.910	2.940 2.940	2.934 2.934	3.747 3.747	5.992 5.992	17.035 17.035	2.779 2.779	2.980 2.980	2.690 2.690	4.283 4.283	56.001 56.001
5	Gua Kiskendo	Wisman Wisnus Jumlah	575 575	318 318	620 620	500 500	735 735	1.310 1.310	1.700 1.700	750 750	1.180 1.180	1.010 1.010	1.042 1.042	1.203 1.203	10.943 10.943
6	Clereng	Wisman Wisnus Jumlah	3.834 3.834	2.788 2.788	3.719 3.719	2.828 2.828	4.580 4.580	3.121 3.121	2.71 2.71	1.762 1.762	2.416 2.416	2.642 2.642	1.756 1.756	2.701 2.701	32.418 32.418
7	Suroloyo	Wisman Wisnus Jumlah	2.511 2.511	861 861	1.877 1.877	1.791 1.791	1.812 1.812	1.692 1.692	1.456 1.456	2.431 2.431	1.879 1.879	6.777 6.777	903 903	2.824 2.824	26.814 26.814
8	Sendang Sono	Wisman Wisnus Jumlah	- -	- -	- -	- -	- -	- -	- -	- -	- -	- -	- -	130.000 130.000	130.000 130.000
9	Wild Rescue Center (Jogja Orang Utan Center)	Wisman Wisnus Jumlah	671 671	622 622	1.072 1.072	636 636	1.412 1.412	927 927	57 57	589 589	950 950	885 885	955 955	673 673	9.449 9.449
10	Makam Girigondo	Wisman Wisnus Jumlah	280 280	112 112	280 280	126 126	889 889	437 437	152 152	392 392	200 200	115 115	346 346	998 998	4.327 4.327
11	Pemandian Tanjungsari	Wisman Wisnus Jumlah	211 211	89 89	124 124	142 142	381 381	219 219	28 28	228 228	317 317	118 118	289 289	711 711	2.857 2.857
12	Wahana Pelangi	Wisman Wisnus Jumlah	2.471 2.471	1.384 1.384	1.829 1.829	2.681 2.681	5.114 5.114	4.441 4.441	884 884	4.551 4.551	3.412 3.412	3.997 3.997	7.671 7.671	8.775 8.775	47.210 47.210
13	Makam Nyi Ageng Serang	Wisman Wisnus Jumlah	88 88	61 61	28 28	212 212	131 131	800 800	26 26	285 285	52 52	90 90	301 301	43 43	2.117 2.117
JUMLAH			58.224	25.525	43.976	34.235	45.270	43.321	52.914	99.015	37.463	47.104	41.342	205.845	734.234
			58.224	25.525	43.976	34.235	45.270	43.321	52.914	99.015	37.463	47.104	41.342	205.845	734.234





GUBERNUR
DAERAH ISTIMEWA YOGYAKARTA

(MEMENKUKU BUMIHO 4)