

## BAB VI

### KESIMPULAN DAN SARAN

#### 6.1 Kesimpulan

##### 6.1.1. Simpang Tak Bersinyal Jl.Raya Solo-Jl.Babarsari

Berdasarkan hasil penelitian dilapangan pada simpang Tak Bersinyal Jl.Raya Solo-Jl.Babarsari, maka dapat ditarik kesimpulan sebagai berikut :

1. Kondisi eksisting pada simpang tak bersinyal Jl.Raya Solo-Jl.Babarsari masih dalam batas aman dimana derajat kejenuhan pada jam puncak, yakni hari Selasa 23 Mei 2017 pukul 16:30-17:30 WIB yakni sebesar  $D_J = 0,83$ , sesuai yang di standarkan Pedoman Kapasitas Simpang 2014 yakni  $< 0,85$ . Namun setelah dilakukan proyeksi tahun-tahun mendatang derajat kejenuhan pada tahun 2018 di simpang mencapai 0,87.
2. Kenaikan kendaraan yang disebabkan oleh beroperasinya Transmart meningkatkan arus lalu lintas pada simpang, yakni kondisi tanpa kendaraan masuk ke Transmart arus sebesar 3047,40 skr/jam ditambah dengan pertambahan kendaraan yang masuk pada jam puncak sebesar 138,8 skr/jam menjadi 3186,20 skr/jam, dan berdampak pada derajat kejenuhan yakni kondisi tanpa kendaraan masuk ke Transmart sebesar  $D_J = 0,79$  dan pertambahan kendaraan masuk Transmart menjadi sebesar  $D_J = 0,83$ , serta kisaran peluang antrian ( $P_A$ ) = 27,67-88,75%,

### 6.1.2. Ruas Jl.Raya Solo

Berdasarkan hasil penelitian dilapangan pada ruas Jl.Raya Solo, maka dapat ditarik kesimpulan sebagai berikut :

1. Kondisi eksisting pada ruas Jl.Raya Solo masih dalam batas aman dimana derajat kejenuhan pada jam puncak, yakni hari Selasa 23 Mei 2017 pukul 16:30-17:30 WIB arah barat-timur sebesar 0,84 dan derajat kejenuhan arah timur-barat pukul 17:00-18:00 WIB sebesar 0,75, sesuai yang syaratkan Pedoman Kapasitas Jalan 2014 yakni derajat kejenuhan  $<0,85$ . Namun setelah dilakukan proyeksi tahun-tahun mendatang derajat kejenuhan pada tahun 2018 arah barat-timur mencapai 0,88, dan derajat kejenuhan arah timur-barat pada tahun 2020 mencapai 0,86.
2. Kenaikan kendaraan yang disebabkan oleh beroperasinya Transmart meningkatkan arus lalu lintas arah barat-timur yakni 2744,75 skr/jam, dimana kondisi tanpa kendaraan ke Transmart arus lalu lintas sebesar 2600,75 skr/jam diakibatkan dari 138,8 skr/jam kendaraan yang masuk ke transmart arah barat-timur dan berdampak pada derajat kejenuhan yakni kondisi tanpa kendaraan masuk ke Transmart  $D_j$  0,80 dan penambahan kendaraan masuk Transmart menjadi  $D_j$  0,84.
3. Ruang parkir yang disediakan untuk karyawan dan pengunjung Transmart belum mencukupi dimana bedasarkan analisis dan survei SRP yang disediakan adalah 339 SRP mobil, 316 SRP motor, 15 SRP truck logistik, 4 SRP truck sedang, dan telah di analisa SRP motor ke SRP mobil menjadi 45, sehingga total SRP yang disediakan adalah 403 namun yang diperlukan sebesar 409.

## 6.2. Saran

Berdasarkan hasil analisis dan permasalahan yang terjadi pada simpang tak bersinyal Jl-Raya Solo-Jl.Babarsari dan ruas Jl.Raya Solo, saran yang dapat dilakukan antara lain sebagai berikut :

1. Berdasarkan beberapa hasil analisis tentang alternative solusi untuk peningkatan kinerja simpang, Alternatif III yang dianggap baik dengan gabungan Alternatif I dan II, yaitu dengan pemberlakuan larang parkir disetiap pendekatan simpang dan pelebaran setiap lebar pendekatan antara lain pendekatan A dari 7m menjadi 9m, pendekatan B dari 8,5m menjadi 10m, pendekatan D dari 8m menjadi 10m, maka hasilnya dapat meningkatkan kinerja simpang dimana derajat kejenuhan pada tahun 2018 dari 0,87 ditekan menjadi 0,80.
2. Berdasarkan beberapa hasil analisis tentang alternatif untuk peningkatan kinerja ruas jalan, Alternatif III yang dianggap baik dengan gabungan Alternatif I dan II, dengan cara menghilangkan hambatan samping dan dengan pelebaran lebar lajur pada setiap jalur dimana lebar lajur 3,7 m diubah menjadi 4m sehingga dapat menekan derajat kejenuhan dari 0,88 menjadi 0,80 pada tahun 2018 arah barat-timur, serta arah lalu lintas timur-barat dari 0,86 menjadi 0,78 pada tahun 2020.
3. Beberapa saran yang diusulkan khusus untuk aktivitas masuk keluar kendaraan Transmart adalah :
  - 1) Memindahkan shalter Transjogja kearah timur sehingga tidak terjadi konflik lalu lintas di depan pintu masuk keluar kendaraan dari Transmart.

- 2) Pengalihan pintu keluar dari Transmart khusus kendaraan sepeda motor tidak lagi keluar langsung ke arah ruas Jl.Raya Solo namun melewati sebelah timur gedung Transmart melalui jalan desa.
- 3) Penambahan petugas pengarah kendaraan keluar Transmart melalui jalan desa yang baru direncanakan dan Penempatan rambu larangan parkir juga rambu larangan berjualan pada setiap akses masuk dan keluar kendaraan dari dan ke Transmart sehingga tidak mengganggu aktivitas kendaraan.
4. Dalam perencanaan pengembangan suatu kawasan baik itu pusat perdagangan, perumahan dan atau kawasan lain yang menimbulkan tarikan atau bangkitan lalu lintas perlu dilakukan integrasi dengan fasilitas umum seperti angkutan umum sehingga tidak membebani kinerja jaringan jalan disekitar lokasi pengembangan dengan banyaknya angkutan pribadi.

### Daftar Pustaka

- Black, J.A. and Blunden, W.R, 1984, *The Land Use/Transport System*, Pergamon Press, Australia.
- Direktorat Jenderal Perhubungan Darat, 1996, *Pedoman Perencanaan dan Pengoperasian Fasilitas Parkir*, Direktorat Jenderal Perhubungan Darat, Jakarta.
- Dikun, S. dan Arief, D., 1993, “*Strategi Pemecahan Masalah Luas Bangunan dan Lalu Lintas*”, Bahan Seminar Dampak pemanfaatan Intensitas lahan gedung tinggi/Superblok di Jakarta terhadap lalu lintas disekitarnya, Universitas Taruma Negara bekerja sama dengan Pemerintah DKI Jakarta.
- Hendarto, Sri. 2001. *Dasar-Dasar Transportasi*. Bandung:Penerbit ITB.
- Hobbs, F.D, 1995, *Perencanaan dan Teknik Lalu Lintas*, Fakultas Teknik Universitas Gadjah Mada, Yogyakarta.
- Munawar, A., 2004. *Manajemen Lalu Lintas Perkotaan*, Penerbit Beta Offset, Yogyakarta
- Murwono, D., 2003. *Perencanaan Lingkungan Transportasi*, Bahan Kuliah, Bahan Kuliah, Magister system dan Teknik Transportasi, Universitas Gajah mada, Yogyakarta.
- Oglesby, Clarkson H. & R. Gary Hikcs, 1990. *Teknik Jalan Raya Edisi Keempat Jilid 1*, Jakarta: Erlangga.
- Pemerintah Menteri Perhubungan KM 14 Tahun 2006 Tentang Manajemen dan Rekayasa Lalu Lintas Di Jalan.
- Pemerintah Menteri Perhubungan. 2015. *Nomor PM 96 Tahun 2015 Tentang Pedoman Pelaksanaan Kegiatan Manajemen dan Rekayasa Lalu Lintas*, Pemerintah Menteri Perhubungan Republik Indonesia, Jakarta.
- Pemerintah Menteri Perhubungan Republik Indonesia. 2015. *PP Nomor 75 Tahun 2015 Tentang Penyelenggaraan Analisis Dampak Lalu Lintas*, Pemerintah Menteri Perhubungan Republik Indonesia, Jakarta.
- Pemerintah Menteri Pekerjaan Umum dan Perumahan Rakyat Direktorat Jenderal Bina Marga, No/SE/Db/2017, *Manual Perkerasan Jalan*.
- Pedoman Kapasitas Jalan Indonesia (PKJI), 2014, *Kapasitas Jalan Perkotaan*, Kementian Pekerjaan Umum, Jakarta.

Pedoman Kapasitas Jalan Indonesia (PKJI), 2014, Kapasitas Simpang,  
Kementrian Pekerjaan Umum, Jakarta.

PT. Adhi Persadha Gedung. 2016. Dokumen Gambar Teknis Luasan Bangunan  
*TRANSmart MAGUWO YOGYAKARTA*.

Renyaan, C.N, 2016 *Analisis Dampak Lalu Lintas Pada Jalan Babarsari (Studi Kasus Sahid Yogya Lifestyle City)*. Tugas Akhir. Jurusan Teknik Sipil. Universitas Atma Jaya Yogyakarta.

Syahidin, 2005, *Analisis Dampak Lalu Lintas Akibat Pengoperasian Mal Jogjatronik Yogyakarta*, Tesis Magister, Teknik Transportasi, Program Studi Teknik Sipil, UGM, Yogyakarta.

Suwandhi, S.J.E, 2004, *Analisis Dampak Lalu Lintas Pada Pusat Perbelanjaan Yang Telah Beroperasi*, Tesis Magister, Teknik Transportasi, Program Studi Sistem Dan Teknik Transportasi, UGM, Yogyakarta.

Salter, R.J, 1989, *Higway Traffic Analysis and Design. Second Edition*, London: Mac Millan Education, Ltd.

Shiley, L. Hendarsin, (2000). *Penuntun Praktis Perencanaan Teknik Jalan Raya*, Politeknik Negeri Bandung Jurusan Teknik Sipil, Bandung.

Sukirman, Silvia, 1994, *Dasar-Dasar Perencanaan Geometrik Jalan*, Nova, Bandung.

Tamin, Ofyar Z, 2008, *Perencanaan dan Pemodelan Transportasi*, ITB, Bandung.

The Institute of Higways and Transportation, 1994, *Guidelines for Traffic impact Assessment*, 3 Lygon Place, ebury stret, London.

Undang-Undang Republik Indonesia no 38 tahun 2004, Tentang Jalan

LAMPIRAN 1

Volume Lalu Lintas Ruas Arah Barat Timur Sabtu, 20 Mei 2017

Interval Waktu	Komposisi Kendaraan					Total
	KR	KB	SM	UM	PJR	kend/jam
06:00-07:00	626	68	921	27	9	1642
06:15-07:15	788	73	1383	20	5	2264
06:30-07:30	963	78	1654	13	13	2708
06:45-07:45	1125	79	2176	14	13	3394
07:00-08:00	1161	86	2056	13	12	3316
12:00-13:00	932	78	1616	6	2	2632
12:15-13:15	1012	82	1730	5	2	2829
12:30-13:30	1046	89	1876	4	2	3015
12:45-13:45	1085	92	2040	3	12	3220
13:00-14:00	1127	101	2176	5	13	3409
16:00-17:00	1363	99	2813	24	7	4299
16:15-17:15	1448	84	3021	25	11	4578
16:30-17:30	1505	82	3243	27	15	4857
16:45-17:45	1490	78	3370	26	23	4964
<b>17:00-18:00</b>	<b>1501</b>	<b>76</b>	<b>3404</b>	<b>19</b>	<b>19</b>	<b>5000</b>

Volume Lalu Lintas Ruas Arah Timur-Barat Sabtu, 20 Mei 2017

Interval Waktu	Komposisi Kendaraan					Total
	KR	KB	SM	UM	PJR	kend/jam
06:00-07:00	383	57	473	38	3	951
06:15-07:15	461	66	574	39	4	1140
06:30-07:30	479	71	634	30	3	1214
06:45-07:45	491	67	668	27	3	1253
07:00-08:00	494	68	738	23	4	1323
12:00-13:00	391	68	848	16	0	1323
12:15-13:15	413	72	801	12	0	1298
12:30-13:30	451	86	724	10	6	1271
12:45-13:45	537	94	677	7	9	1315
13:00-14:00	628	116	567	2	13	1313
16:00-17:00	854	93	731	6	10	1684
16:15-17:15	784	80	778	6	17	1648
16:30-17:30	767	74	834	6	16	1681
16:45-17:45	735	73	899	6	16	1713
<b>17:00-18:00</b>	<b>765</b>	<b>72</b>	<b>984</b>	<b>11</b>	<b>21</b>	<b>1832</b>

Volume Lalu Lintas Ruas Arah Barat Timur Minggu, 21 Mei 2017

Interval Waktu	Komposisi Kendaraan					Total
	KR	KB	SM	UM	PJR	kend/jam
06:00-07:00	471	77	956	22	12	1526
06:15-07:15	556	79	1064	20	11	1719
06:30-07:30	648	86	1140	16	15	1890
06:45-07:45	737	86	1266	12	17	2101
07:00-08:00	815	83	1345	11	12	2254
12:00-13:00	854	91	1531	5	26	2481
12:15-13:15	921	98	1634	3	28	2656
12:30-13:30	925	115	1760	5	26	2805
12:45-13:45	972	120	1924	6	19	3022
13:00-14:00	992	118	2047	5	15	3162
16:00-17:00	1263	58	2423	12	4	3756
16:15-17:15	1309	56	2634	11	6	4010
16:30-17:30	1345	68	2975	7	6	4395
16:45-17:45	1365	74	3129	7	6	4575
<b>17:00-18:00</b>	<b>1398</b>	<b>82</b>	<b>3175</b>	<b>4</b>	<b>8</b>	<b>4659</b>

Volume Lalu Lintas Ruas Arah Timur Barat Minggu, 21 Mei 2017

Interval Waktu	Komposisi Kendaraan					Total
	KR	KB	SM	UM	PJR	kend/jam
06:00-07:00	190	42	426	22	4	680
06:15-07:15	192	50	471	23	5	736
06:30-07:30	183	65	510	19	4	777
06:45-07:45	192	73	556	16	3	837
07:00-08:00	202	77	572	22	4	873
12:00-13:00	583	56	912	10	14	1561
12:15-13:15	540	65	859	11	15	1475
12:30-13:30	488	77	833	11	18	1409
12:45-13:45	422	74	800	12	13	1308
13:00-14:00	424	81	718	11	10	1234
16:00-17:00	766	50	1054	10	13	1880
16:15-17:15	722	47	1087	10	10	1866
<b>16:30-17:30</b>	<b>790</b>	<b>46</b>	<b>1197</b>	<b>13</b>	<b>10</b>	<b>2046</b>
16:45-17:45	830	40	1055	8	12	1933
17:00-18:00	774	44	925	5	6	1748



Volume Lalu Lintas Ruas Arah Barat Timur Selasa, 23 Mei 2017

Interval Waktu	Komposisi Kendaraan					Total
	KR	KB	SM	UM	PJR	kend/jam
06:00-07:00	825	86	1478	19	10	2408
06:15-07:15	955	80	1668	19	11	2722
06:30-07:30	1088	84	1891	16	18	3079
06:45-07:45	1213	88	2118	16	22	3435
07:00-08:00	1253	83	2059	19	20	3414
12:00-13:00	1018	141	1747	9	14	2915
12:15-13:15	1093	142	1856	12	7	3103
12:30-13:30	1118	143	2001	11	3	3273
12:45-13:45	1165	137	2126	13	15	3441
13:00-14:00	1215	144	2248	17	17	3624
16:00-17:00	1511	133	3664	21	4	5329
16:15-17:15	1561	117	3901	25	6	5604
<b>16:30-17:30</b>	<b>1588</b>	<b>125</b>	<b>4027</b>	<b>19</b>	<b>10</b>	<b>5759</b>
16:45-17:45	1532	122	4071	21	10	5746
17:00-18:00	1527	130	3935	18	19	5610

Volume Lalu Lintas Ruas Arah Timur Barat Selasa, 23 Mei 2017

Interval Waktu	Komposisi Kendaraan					Total
	KR	KB	SM	UM	PJR	kend/jam
06:00-07:00	597	78	1058	24	6	1757
06:15-07:15	695	80	1192	25	8	1992
06:30-07:30	776	82	1314	22	9	2194
06:45-07:45	860	84	1450	29	10	2423
07:00-08:00	969	82	1567	32	10	2650
12:00-13:00	1033	85	2367	14	5	3499
12:15-13:15	1075	98	2624	15	8	3812
12:30-13:30	1117	98	2882	12	12	4109
12:45-13:45	1151	104	2960	10	11	4225
13:00-14:00	1195	101	2960	4	9	4260
16:00-17:00	1101	76	3202	12	6	4391
16:15-17:15	1200	77	3342	15	8	4634
16:30-17:30	1277	86	3421	16	9	4800
16:45-17:45	1345	92	3508	12	6	4957
<b>17:00-18:00</b>	<b>1428</b>	<b>88</b>	<b>3606</b>	<b>12</b>	<b>5</b>	<b>5134</b>

LAMPIRAN 2

Arus Lalu Lintas Ruas Arah Barat Timur Sabtu, 20 Mei 2017

Interval Waktu	Komposisi Kendaraan					Ekr			Arus Lalu Lintas Q	
						1	1.2	0.25		
	KR	KB	SM	UM	PJR	KR	KB	SM	kend/jam	ekr/jam
06:00-07:00	626	68	921	27	9	626	81.6	230.25	1642	937.85
06:15-07:15	788	73	1383	20	5	788	87.6	345.75	2264	1221.35
06:30-07:30	963	78	1654	13	13	963	93.6	413.5	2708	1470.1
06:45-07:45	1125	79	2176	14	13	1125	94.8	544	3394	1763.8
07:00-08:00	1161	86	2056	13	12	1161	103.2	514	3316	1778.2
12:00-13:00	932	78	1616	6	2	932	93.6	404	2632	1429.6
12:15-13:15	1012	82	1730	5	2	1012	98.4	432.5	2829	1542.9
12:30-13:30	1046	89	1876	4	2	1046	106.8	469	3015	1621.8
12:45-13:45	1085	92	2040	3	12	1085	110.4	510	3220	1705.4
13:00-14:00	1127	101	2176	5	13	1127	121.2	544	3409	1792.2
16:00-17:00	1363	99	2813	24	7	1363	118.8	703.25	4299	2185.05
16:15-17:15	1448	84	3021	25	11	1448	100.8	755.25	4578	2304.05
16:30-17:30	1505	82	3243	27	15	1505	98.4	810.75	4857	2414.15
16:45-17:45	1490	78	3370	26	23	1490	93.6	842.5	4964	2426.1
<b>17:00-18:00</b>	<b>1501</b>	<b>76</b>	<b>3404</b>	<b>19</b>	<b>19</b>	<b>1501</b>	<b>91.2</b>	<b>851</b>	<b>5000</b>	<b>2443.20</b>

Arus Lalu Lintas Ruas Arah Timur Barat Sabtu, 20 Mei 2017

Interval Waktu	Komposisi Kendaraan					Ekr			Arus Lalu Lintas	
						1	1.2	0.25	Q	
	KR	KB	SM	UM	PJR	KR	KB	SM	kend/jam	ekr/jam
06:00-07:00	383	57	473	38	3	383	68.4	118.25	951	569.65
06:15-07:15	461	66	574	39	4	461	79.2	143.5	1140	683.7
06:30-07:30	479	71	634	30	3	479	85.2	158.5	1214	722.7
06:45-07:45	491	67	668	27	3	491	80.4	167	1253	738.4
07:00-08:00	494	68	738	23	4	494	81.6	184.5	1323	760.1
12:00-13:00	391	68	848	16	0	391	81.6	212	1323	684.6
12:15-13:15	413	72	801	12	0	413	86.4	200.25	1298	699.65
12:30-13:30	451	86	724	10	6	451	103.2	181	1271	735.2
12:45-13:45	537	94	677	7	9	537	112.8	169.25	1315	819.05
13:00-14:00	628	116	567	2	13	628	139.2	141.75	1313	908.95
<b>16:00-17:00</b>	<b>854</b>	<b>93</b>	<b>731</b>	<b>6</b>	<b>10</b>	<b>854</b>	<b>111.6</b>	<b>182.75</b>	<b>1684</b>	<b>1148.35</b>
16:15-17:15	784	80	778	6	17	784	96	194.5	1648	1074.5
16:30-17:30	767	74	834	6	16	767	88.8	208.5	1681	1064.3
16:45-17:45	735	73	899	6	16	735	87.6	224.75	1713	1047.35
17:00-18:00	765	72	984	11	21	765	86.4	246	1832	1097.4

LAMPIRAN 2

Arus Lalu Lintas Ruas Arah Barat Timur Minggu, 21 Mei 2017

Interval Waktu	Komposisi Kendaraan					Ekr			Arus Lalu Lintas Q	
						1	1.2	0.25		
	KR	KB	SM	UM	PJR	KR	KB	SM	kend/jam	ekr/jam
06:00-07:00	471	77	956	22	12	471	92.4	239	1526	802.4
06:15-07:15	556	79	1064	20	11	556	94.8	266	1719	916.8
06:30-07:30	648	86	1140	16	15	648	103.2	285	1890	1036.2
06:45-07:45	737	86	1266	12	17	737	103.2	316.5	2101	1156.7
07:00-08:00	815	83	1345	11	12	815	99.6	336.25	2254	1250.85
12:00-13:00	854	91	1531	5	26	854	109.2	382.75	2481	1345.95
12:15-13:15	921	98	1634	3	28	921	117.6	408.5	2656	1447.1
12:30-13:30	925	115	1760	5	26	925	138	440	2805	1503
12:45-13:45	972	120	1924	6	19	972	144	481	3022	1597
13:00-14:00	992	118	2047	5	15	992	141.6	511.75	3162	1645.35
16:00-17:00	1263	58	2423	12	4	1263	69.6	605.75	3756	1938.35
16:15-17:15	1309	56	2634	11	6	1309	67.2	658.5	4010	2034.7
16:30-17:30	1345	68	2975	7	6	1345	81.6	743.75	4395	2170.35
16:45-17:45	1365	74	3129	7	6	1365	88.8	782.25	4575	2236.05
<b>17:00-18:00</b>	<b>1398</b>	<b>82</b>	<b>3175</b>	<b>4</b>	<b>8</b>	<b>1398</b>	<b>98.4</b>	<b>793.75</b>	<b>4659</b>	<b>2290.15</b>

LAMPIRAN 2

Arus Lalu Lintas Ruas Arah Timur Barat Minggu, 21 Mei 2017

Interval Waktu	Komposisi Kendaraan					Ekr			Arus Lalu Lintas	
						1	1.2	0.25	Q	
	KR	KB	SM	UM	PJR	KR	KB	SM	kend/jam	ekr/jam
06:00-07:00	190	42	426	22	4	190	50.4	106.5	680	346.9
06:15-07:15	192	50	471	23	5	192	60	117.75	736	369.75
06:30-07:30	183	65	510	19	4	183	78	127.5	777	388.5
06:45-07:45	192	73	556	16	3	192	87.6	139	837	418.6
07:00-08:00	202	77	572	22	4	202	92.4	143	873	437.4
12:00-13:00	583	56	912	10	14	583	67.2	228	1561	878.2
12:15-13:15	540	65	859	11	15	540	78	214.75	1475	832.75
12:30-13:30	488	77	833	11	18	488	92.4	208.25	1409	788.65
12:45-13:45	422	74	800	12	13	422	88.8	200	1308	710.80
13:00-14:00	424	81	718	11	10	424	97.2	179.5	1234	700.7
16:00-17:00	766	50	1054	10	13	766	60	263.5	1880	1089.5
16:15-17:15	722	47	1087	10	10	722	56.4	271.75	1866	1050.15
<b>16:30-17:30</b>	<b>790</b>	<b>46</b>	<b>1197</b>	<b>13</b>	<b>10</b>	<b>790</b>	<b>55.2</b>	<b>299.25</b>	<b>2046</b>	<b>1144.45</b>
16:45-17:45	830	40	1055	8	12	830	48	263.75	1933	1141.75
17:00-18:00	774	44	925	5	6	774	52.8	231.25	1748	1058.05

LAMPIRAN 2

Arus Lalu Lintas Ruas Arah Barat Timur Selasa, 23 Mei 2017

Interval Waktu	Komposisi Kendaraan					Ekr			Arus Lalu Lintas	
						1	1.2	0.25	Q	
	KR	KB	SM	UM	PJR	KR	KB	SM	kend/jam	ekr/jam
06:00-07:00	825	86	1478	19	10	825	103.2	369.5	2408	1297.7
06:15-07:15	955	80	1668	19	11	955	96	417.0	2722	1468
06:30-07:30	1088	84	1891	16	18	1088	100.8	472.8	3079	1661.55
06:45-07:45	1213	88	2118	16	22	1213	105.6	529.5	3435	1848.1
07:00-08:00	1253	83	2059	19	20	1253	99.6	514.8	3414	1867.35
12:00-13:00	1018	141	1747	9	14	1018	169.2	436.8	2915	1623.95
12:15-13:15	1093	142	1856	12	7	1093	170.4	464.0	3103	1727.4
12:30-13:30	1118	143	2001	11	3	1118	171.6	500.3	3273	1789.85
12:45-13:45	1165	137	2126	13	15	1165	164.4	531.5	3441	1860.9
13:00-14:00	1215	144	2248	17	17	1215	172.8	562.0	3624	1949.8
16:00-17:00	1511	133	3664	21	4	1511	159.6	916.0	5329	2586.6
16:15-17:15	1561	117	3901	25	6	1561	140.4	975.3	5604	2676.65
<b>16:30-17:30</b>	<b>1588</b>	<b>125</b>	<b>4027</b>	<b>19</b>	<b>10</b>	<b>1588</b>	<b>150</b>	<b>1006.8</b>	<b>5759</b>	<b>2744.75</b>
16:45-17:45	1532	122	4071	21	10	1532	146.4	1017.8	5746	2696.15
17:00-18:00	1527	130	3935	18	19	1527	156	983.8	5610	2667

LAMPIRAN 2

Arus Lalu Lintas Ruas Arah Timur Barat Selasa, 23 Mei 2017

Interval Waktu	Komposisi Kendaraan					Ekr			Arus Lalu Lintas	
						1	1.2	0.25	Q	
	KR	KB	SM	UM	PJR	KR	KB	SM	kend/jam	skr/jam
06:00-07:00	597	78	1058	24	6	597	93.6	264.5	1757	955.1
06:15-07:15	695	80	1192	25	8	695	96	298	1992	1089
06:30-07:30	776	82	1314	22	9	776	98.4	328.5	2194	1202.9
06:45-07:45	860	84	1450	29	10	860	100.8	362.5	2423	1323.3
07:00-08:00	969	82	1567	32	10	969	98.4	391.75	2650	1459.15
12:00-13:00	1033	85	2367	14	5	1033	102	591.75	3499	1726.75
12:15-13:15	1075	98	2624	15	8	1075	117.6	656	3812	1848.6
12:30-13:30	1117	98	2882	12	12	1117	117.6	720.5	4109	1955.1
12:45-13:45	1151	104	2960	10	11	1151	124.8	740	4225	2015.8
13:00-14:00	1195	101	2960	4	9	1195	121.2	740	4260	2056.2
16:00-17:00	1101	76	3202	12	6	1101	91.2	800.5	4391	1992.7
16:15-17:15	1200	77	3342	15	8	1200	92.4	835.5	4634	2127.9
16:30-17:30	1277	86	3421	16	9	1277	103.2	855.25	4800	2235.45
16:45-17:45	1345	92	3508	12	6	1345	110.4	877	4957	2332.4
<b>17:00-18:00</b>	<b>1428</b>	<b>88</b>	<b>3606</b>	<b>12</b>	<b>5</b>	<b>1428</b>	<b>105.6</b>	<b>901.5</b>	<b>5134</b>	<b>2435.1</b>

LAMPIRAN 3

Waktu Tempuh Kendaraan Pada Ruas Arah Barat-Timur dan Timur-Barat Sabtu,  
20 Mei 2017

Arah	Barat - Timur				Timur - Barat				Jarak
kendaraan	KB	KR	SM	KTB	KB	KR	SM	KTB	meter
Waktu (s)									
06:00-06:15	5.03	3.21	3.62	6.21	5.32	3.54	3.22	0	50
06:15-06:30	5.03	3.25	3.12	6.08	5.34	3.15	3.15	4.77	
06:30-06:45	5.11	3.21	3.89	6.32	5.25	3.15	2.665	5.4	
06:45-07:00	5.65	3.78	3.21	6.23	4.23	3.87	3	6.3	
07:00-07:15	4.32	3.69	3.01	6.175	5.25	3.8	3.02	6.12	
07:15-07:30	5.23	3.47	3.7	6.581	5.21	3.365	2.715	5.87	
07:30-07:45	5.21	3.68	4.74	6.77	5	3.91	2.835	6.722	
07:45-08:00	5.32	3.12	4.85	7.13	5.69	3.92	3.645	6.58	
12:00-12:15	5.37	3.02	3.56	8	4.205	3.375	3.41	6.23	
12:15-12:30	4.21	4.21	3.54	7.23	3.34	3.98	3.21	8.06	
12:30-12:45	5.7	4.03	3.25	5.87	6.105	3.87	5.17	6.02	
12:45-13:00	5.02	4.35	3.52	0	7.46	3.88	3.657	7.52	
13:00-13:15	5.32	4.32	3.12	0	5.6	3.92	3.15	0	
13:15-13:30	4.32	4.02	3.47	0	5.465	3.78	3.21	0	
13:30-13:45	6.02	4.33	3.56	5.32	6.095	3.65	3.25	7.68	
13:45-14:00	5.12	3.65	3.21	5.87	6.76	3.77	3.98	7.24	
16:00-16:15	5.9	3.21	3.52	6.82	6.38	3.85	2.98	0	
16:15-16:30	6.02	4.23	4.03	7.01	6.365	3.65	3.12	7.2	
16:30-16:45	5.21	4.68	3.65	8.32	7.855	3.42	3	6.82	
16:45-17:00	6.32	3.21	3.78	6.42	8.475	3.89	3.02	0	
17:00-17:15	6.33	4.21	3.99	8.46	6.11	3.55	2.15	0	
17:15-17:30	7.02	4.32	4.03	9.2	8.715	4.02	3.02	9.02	
17:30-17:45	5.03	4.65	4.05	8.64	8.651	3.98	3.26	8.62	
17:45-18:00	6.22	5.02	3.78	9.02	8.472	3.78	3.69	9.542	
rata-rata	5.42	3.87	3.68	6.15	6.14	3.71	3.23	5.24	



Waktu Tempuh Kendaraan Pada Ruas Arah Barat-Timur dan Timur-Barat  
Minggu, 21 Mei 2017

Arah kendaraan	Barat - Timur				Timur - Barat				Jarak meter
	KB	KR	SM	KTB	KB	KR	SM	KTB	
Waktu (s)									
06:00-06:15	5.32	4.02	4.01	7.56	5.02	5.76	3.12	9.87	50
06:15-06:30	5.21	4.25	4.23	7.02	5.36	5.55	3.21	10.23	
06:30-06:45	5.03	5.2	4.33	8.13	5.98	4.34	3.58	8.08	
06:45-07:00	5.21	4.52	4.25	7.25	5.22	4.43	3.99	9.36	
07:00-07:15	5.05	5.02	4.23	8.03	5.065	4.56	3.54	9.58	
07:15-07:30	5.21	6.5	4.68	7.52	4.92	5.1	4.03	10.87	
07:30-07:45	7.89	6.52	4.06	7.95	5.68	4.86	3.65	11.82	
07:45-08:00	5.21	5.32	5.68	8.056	5.36	4.51	3.02	10.2	
12:00-12:15	6	5.21	4.32	12.354	5.69	5.62	3.42	8.924	
12:15-12:30	7.02	6.03	5.21	0	5.21	4.92	3.34	0	
12:30-12:45	5.36	5.22	6.32	13.24	5.98	4.02	4.52	9.95	
12:45-13:00	8.21	4.98	4.23	12.82	5.24	4.76	4.88	10.43	
13:00-13:15	7.33	5.36	4.52	0	6.07	7.21	3.81	10.22	
13:15-13:30	7.02	3.21	5.32	12.01	5.5	4.58	3.55	0	
13:30-13:45	6.33	6.32	4.25	11.5	5.21	5.2	3.89	12.32	
13:45-14:00	5.98	6.23	4.22	12.35	5.02	4.98	3.76	0	
16:00-16:15	6.58	5.68	4.02	9.25	6.25	5.76	3.02	0	
16:15-16:30	6.01	6.02	4.21	9.26	6.89	5.55	4.5	10.23	
16:30-16:45	7.23	5.21	4.65	0.00	7.02	4.34	3.98	12.32	
16:45-17:00	7.30	5.32	5.02	10.58	8.32	4.43	3.29	10.32	
17:00-17:15	6.32	6.98	4.32	11.26	5.62	4.56	3.51	0	
17:15-17:30	7.23	5.26	4.55	0.00	5.8	5.1	4.42	11.25	
17:30-17:45	8.02	6.32	4.21	0.00	5.68	4.86	4.23	11.82	
17:45-18:00	6.92	5.74	5.38	12.02	6.03	4.51	4.12	0	
rata-rata	6.37	5.44	4.59	7.84	5.76	4.98	3.77	7.82	

Waktu Tempuh Kendaraan Pada Ruas Arah Barat-Timur dan Timur-Barat  
Selasa, 23 Mei 2017

Arah kendaraan	Barat - Timur				Timur - Barat				Jarak meter
	KB	KR	SM	KTB	KB	KR	SM	KTB	
Waktu (s)									
06:00-06:15	5.99	4.97	3.21	7.79	5.97	4.62	3.12	9.77	50
06:15-06:30	5.18	4.76	3.12	8.00	7.38	5.02	3.25	8.25	
06:30-06:45	5.55	5.01	3.28	9.23	6.52	5.31	4.01	9.33	
06:45-07:00	5.83	5.14	3.41	8.20	4.79	5.61	3.02	7.06	
07:00-07:15	5.02	5.35	4.00	7.82	5.48	4.43	3.52	8.62	
07:15-07:30	5.91	4.52	3.98	7.80	5.23	4.75	3.27	10.23	

07:30-07:45	6.00	5.30	3.22	10.22	5.80	5.00	4.25	8.32
07:45-08:00	5.38	5.63	3.45	0.00	5.68	4.25	4.20	8.00
12:00-12:15	6.52	5.32	4.02	8.89	5.26	5.32	3.21	0.00
12:15-12:30	7.82	4.21	4.39	9.86	5.56	5.50	3.55	9.41
12:30-12:45	8.47	4.35	4.21	10.21	3.60	4.36	3.14	8.86
12:45-13:00	9.23	4.32	4.52	8.00	5.44	4.20	3.45	8.32
13:00-13:15	8.07	5.23	4.98	10.00	5.23	4.89	4.21	9.23
13:15-13:30	6.58	5.03	4.66	10.29	6.82	4.32	3.21	0.00
13:30-13:45	6.98	4.36	4.98	9.28	5.62	4.14	3.12	10.32
13:45-14:00	6.86	5.39	4.38	9.02	5.00	4.32	3.02	0.00
16:00-16:15	6.52	5.00	4.21	9.80	5.32	5.32	5.23	0.00
16:15-16:30	5.68	5.23	4.50	8.52	6.02	4.78	4.32	9.50
16:30-16:45	12.34	5.02	5.02	9.40	6.22	4.56	4.21	8.86
16:45-17:00	10.32	6.32	4.22	11.56	5.36	4.03	4.13	10.26
17:00-17:15	8.44	5.05	5.00	10.02	6.03	5.02	5.02	9.35
17:15-17:30	8.92	7.11	5.32	9.22	7.02	5.36	4.21	11.43
17:30-17:45	7.42	5.32	4.32	8.84	7.35	6.35	5.04	10.48
17:45-18:00	7.89	5.17	4.21	10.65	6.21	6.74	4.33	10.88
rata-rata	7.20	5.13	4.19	8.86	5.79	4.92	3.84	7.77

LAMPIRAN 4

Kecepatan Tempuh Kendaraan Pada Ruas Arah Barat-Timur dan Timur-Barat  
Sabtu, 20 Mei 2017

Arah	Barat - Timur				Jarak meter
kendaraan	KB	KR	SM	KTB	
Waktu (s)					
PAGI					
06:00-06:15	45.2	56.1	49.7	29.0	50
06:15-06:30	42.8	55.4	57.7	29.6	
06:30-06:45	50.6	56.1	46.3	28.5	
06:45-07:00	31.9	47.6	56.1	28.9	
07:00-07:15	41.7	48.8	39.5	29.1	
07:15-07:30	34.4	51.9	41.7	27.4	
07:30-07:45	34.5	48.9	44.3	26.6	
07:45-08:00	33.8	57.7	41.4	25.2	
SIANG					
12:00-12:15	33.52	59.60	42.55	22.50	50
12:15-12:30	42.76	56.43	44.44	24.90	
12:30-12:45	31.58	57.69	42.96	30.66	
12:45-13:00	35.86	56.07	42.35	0.00	
13:00-13:15	33.83	57.14	57.69	0.00	
13:15-13:30	41.67	57.88	51.87	0.00	
13:30-13:45	29.90	57.14	50.56	33.83	
13:45-14:00	35.16	51.14	41.67	30.66	
SORE					
16:00-16:15	30.51	56.07	51.14	26.39	50
16:15-16:30	29.90	56.43	44.67	25.68	
16:30-16:45	34.55	56.07	49.32	21.63	
16:45-17:00	28.48	58.06	41.38	28.04	
17:00-17:15	28.44	49.72	41.28	21.28	
17:15-17:30	25.64	55.38	44.67	19.57	
17:30-17:45	35.79	38.71	44.44	20.83	
17:45-18:00	28.94	44.78	35.86	19.96	

Arah	Timur - Barat				Jarak meter
kendaraan	KB	KR	SM	KTB	
Waktu (s)					
PAGI					
06:00-06:15	33.8	56.1	55.9		50
06:15-06:30	33.7	57.1	57.1	37.7	
06:30-06:45	34.3	57.1	42.6	33.3	

06:45-07:00	42.6	59.6	60.0	28.6	
07:00-07:15	34.3	0.5	59.6	29.4	
07:15-07:30	34.5	54.2	41.3	30.7	
07:30-07:45	36.0	44.7	46.3	26.8	
07:45-08:00	31.6	44.4	49.4	27.4	
SIANG					
12:00-12:15	42.81	59.60	52.79	28.89	50
12:15-12:30	53.89	44.78	39.47	22.33	
12:30-12:45	29.48	62.72	50.56	29.90	
12:45-13:00	24.13	42.76	42.55	23.94	
13:00-13:15	32.14	55.38	57.14	0.00	
13:15-13:30	32.94	49.32	41.38	0.00	
13:30-13:45	29.53	55.38	45.23	23.44	
13:45-14:00	26.63	42.55	45.23	24.86	
SORE					
16:00-16:15	28.21	57.14	57.69	0.00	50
16:15-16:30	28.28	44.78	57.69	25.00	
16:30-16:45	22.92	44.44	44.78	26.39	
16:45-17:00	21.24	44.44	42.55	0.00	
17:00-17:15	29.46	46.51	43.69	0.00	
17:15-17:30	20.65	44.78	43.37	19.96	
17:30-17:45	20.81	41.67	42.35	20.88	
17:45-18:00	21.25	44.67	42.76	18.86	

Arah	Barat - Timur				Timur - Barat				Jarak meter
	KB	KR	SM	KTB	KB	KR	SM	KTB	
PAGI									
06 : 00 - 07 : 00	42.60	53.788	52.441	28.991	36.095	57.491	53.899	24.91	50 m
07 : 00 - 08 : 00	36.12	51.815	41.714	27.084	34.117	35.963	49.136	28.55	
SIANG									
12 : 00 - 13 : 00	35.93	57.449	43.078	19.515	37.578	52.463	46.344	26.27	50 m
13 : 00 - 14 : 00	35.14	55.825	50.448	16.125	30.310	50.659	47.244	12.07	
SORE									
16 : 00 - 17 : 00	30.86	56.660	46.624	25.436	25.162	47.702	50.678	12.85	50 m
17 : 00 - 18 : 00	30.12	46.290	41.655	20.118	23.042	44.405	43.043	14.93	
∑	35.13	53.64	45.99	22.88	31.05	48.11	48.39	19.93	
Arah	rerata km/jam			km/jam	jarak				
B - T	44.92			43.72	50 m				
T - B	42.52								

Kecepatan Tempuh Kendaraan Pada Ruas Arah Barat-Timur dan Timur-Barat  
Minggu, 21Mei 2017

Arah	Barat - Timur				Jarak meter
kendaraan	KB	KR	SM	KTB	
Waktu (s)					
PAGI					
06:00-06:15	33.83	57.69	44.89	23.81	50
06:15-06:30	34.55	56.07	42.55	25.64	
06:30-06:45	35.79	55.38	41.57	22.14	
06:45-07:00	34.55	49.32	42.35	24.83	
07:00-07:15	35.64	55.38	42.55	22.42	
07:15-07:30	34.55	45.23	38.46	23.94	
07:30-07:45	22.81	46.51	44.33	22.64	
07:45-08:00	34.55	49.32	31.69	22.34	
SIANG					
12:00-12:15	34.55	37.58	41.67	14.57	50
12:15-12:30	33.58	56.07	50.56	0.00	
12:30-12:45	33.58	48.78	44.78	13.60	
12:45-13:00	24.97	51.72	42.55	14.04	
13:00-13:15	24.56	55.21	50.56	0.00	
13:15-13:30	25.64	56.07	55.38	14.99	
13:30-13:45	28.44	44.78	42.35	15.65	
13:45-14:00	30.10	43.17	42.65	14.57	
SORE					
16:00-16:15	27.36	56.07	44.78	19.46	50
16:15-16:30	29.95	50.56	42.76	19.44	
16:30-16:45	24.90	59.60	38.71	0.00	
16:45-17:00	24.66	57.88	56.07	17.01	
17:00-17:15	28.48	55.73	41.67	15.99	
17:15-17:30	24.90	45.11	39.56	0.00	
17:30-17:45	22.44	44.44	42.76	0.00	
17:45-18:00	26.01	42.55	50.85	14.98	

Arah	Timur - Barat				Jarak meter
kendaraan	KB	KR	SM	KTB	
Waktu (s)					
PAGI					
06:00-06:15	35.86	56.07	57.69	18.24	50
06:15-06:30	33.58	60.81	56.07	17.60	
06:30-06:45	30.10	63.16	50.28	22.28	
06:45-07:00	34.48	60.81	45.11	19.23	

07:00-07:15	35.54	59.02	50.85	18.79	
07:15-07:30	36.59	50.70	44.67	16.56	
07:30-07:45	31.69	55.56	49.32	15.23	
07:45-08:00	33.58	49.18	59.60	17.65	
SIANG					
12:00-12:15	31.63	45.23	52.63	20.17	50
12:15-12:30	34.55	55.21	53.89	0.00	
12:30-12:45	30.10	57.32	50.56	18.09	
12:45-13:00	34.35	46.75	48.52	17.26	
13:00-13:15	29.65	56.07	47.24	17.61	
13:15-13:30	32.73	59.60	50.70	0.00	
13:30-13:45	34.55	44.67	46.27	14.61	
13:45-14:00	35.86	45.23	47.87	0.00	
SORE					
16:00-16:15	28.80	60.40	59.60	0.00	50
16:15-16:30	26.12	53.57	67.92	17.60	
16:30-16:45	25.64	50.56	41.67	14.61	
16:45-17:00	21.63	44.78	54.71	17.44	
17:00-17:15	32.03	45.23	34.55	0.00	
17:15-17:30	31.03	50.56	40.72	16	
17:30-17:45	31.69	44.78	42.55	15.23	
17:45-18:00	29.85	55.38	43.69	0.00	

Arah	Barat - Timur				Timur - Barat				Jarak meter
kendaraan	KB	KR	SM	KTB	KB	KR	SM	KTB	
Peride Waktu									
PAGI									
06 : 00 - 07 : 00	34.68	54.617	42.841	24.105	33.505	60.214	52.290	19.34	50 m
07 : 00 - 08 : 00	31.89	49.109	39.260	22.834	34.349	53.614	51.108	17.06	
SIANG									
12 :00 - 13 : 00	31.67	48.539	44.889	10.551	32.659	51.130	51.401	13.88	50 m
13 : 00 - 14 : 00	27.18	49.808	47.738	11.304	33.197	51.392	48.023	8.06	
SORE									
16 : 00 - 17 : 00	26.715	56.029	45.579	13.978	25.550	52.328	55.976	12.41	50 m
17 : 00 - 18 : 00	25.458	46.959	43.707	7.740	31.151	48.987	40.379	7.81	
$\Sigma$	29.60	50.84	44.00	15.09	31.74	52.94	49.86	13.09	
Arah	rerata km/jam			km/jam	jarak				
B - T	41.48			43.16	50 m				
T - B	44.85								

**Kecepatan Tempuh Kendaraan Pada Ruas Arah Barat-Timur dan Timur-Barat  
Selasa, 23 Mei 2017**

Arah	Barat - Timur				Jarak meter
kendaraan	KB	KR	SM	KTB	
Waktu (s)					
<b>PAGI</b>					
06:00-06:15	56.07	61.64	41.38	23.11	50
06:15-06:30	41.67	62.50	45.00	22.50	
06:30-06:45	34.22	57.14	41.67	19.50	
06:45-07:00	41.28	43.69	35.86	21.95	
07:00-07:15	33.58	57.32	45.00	23.02	
07:15-07:30	42.35	44.89	42.55	23.08	
07:30-07:45	33.83	42.76	41.67	17.61	
07:45-08:00	41.96	42.96	41.67	0.00	
<b>SIANG</b>					
12:00-12:15	35.16	42.76	44.78	20.24	50
12:15-12:30	33.77	43.27	41.00	18.26	
12:30-12:45	34.42	44.78	42.76	17.63	
12:45-13:00	33.58	37.34	33.83	0.00	
13:00-13:15	30.72	43.69	42.55	18.00	
13:15-13:30	32.91	42.06	43.69	17.49	
13:30-13:45	28.89	34.35	34.42	19.40	
13:45-14:00	33.83	39.47	41.38	19.96	
<b>SORE</b>					
16:00-16:15	28.48	41.67	38.71	18.37	50
16:15-16:30	42.76	39.82	33.77	21.13	
16:30-16:45	28.80	44.67	42.76	19.15	
16:45-17:00	28.44	41.67	34.55	15.57	
17:00-17:15	28.89	35.36	41.67	17.96	
17:15-17:30	33.83	41.67	34.75	19.53	
17:30-17:45	29.90	35.16	41.67	20.36	
17:45-18:00	33.83	42.76	42.76	16.90	

Arah	Timur - Barat				Jarak meter
kendaraan	KB	KR	SM	KTB	
Waktu (s)					
<b>PAGI</b>					
06:00-06:15	45.00	55.21	41.67	18.43	50
06:15-06:30	41.67	45.23	39.91	21.81	
06:30-06:45	41.67	55.38	44.78	19.29	
06:45-07:00	43.37	43.69	41.28	25.49	

07:00-07:15	42.55	49.32	44.67	20.88	
07:15-07:30	44.78	44.67	41.67	17.60	
07:30-07:45	43.69	44.78	43.27	21.65	
07:45-08:00	41.28	55.38	39.47	22.50	
SIANG					
12:00-12:15	36.14	45.11	42.96	0.00	50
12:15-12:30	33.83	39.82	41.67	19.13	
12:30-12:45	38.46	36.00	43.06	20.32	
12:45-13:00	33.83	33.58	52.17	21.63	
13:00-13:15	38.71	45.23	42.76	19.50	
13:15-13:30	33.83	44.78	41.38	0.00	
13:30-13:45	36.96	44.67	38.38	17.44	
13:45-14:00	33.83	44.44	44.01	0.00	
SORE					
16:00-16:15	35.86	44.44	52.17	0.00	50
16:15-16:30	34.95	44.78	43.27	18.95	
16:30-16:45	35.86	44.44	43.37	20.32	
16:45-17:00	35.84	48.78	48.13	17.54	
17:00-17:15	28.89	49.32	44.78	19.25	
17:15-17:30	36.07	44.67	42.76	15.75	
17:30-17:45	33.83	42.35	35.71	17.18	
17:45-18:00	28.99	41.67	41.57	16.54	

Arah	Barat - Timur				Timur - Barat				Jarak meter
kendaraan	KB	KR	SM	KTB	KB	KR	SM	KTB	
Peride Waktu									
PAGI									
06 : 00 - 07 : 00	43.31	56.24	40.98	21.76	42.93	49.88	41.91	21.26	50 m
07 : 00 - 08 : 00	37.69	55.16	41.88	21.74	42.32	48.40	42.66	21.87	
SIANG									
12 : 00 - 13 : 00	34.23	42.04	40.59	14.03	35.57	38.63	44.97	15.27	50 m
13 : 00 - 14 : 00	33.12	42.27	40.04	13.47	36.21	38.66	44.91	20.15	
SORE									
16 : 00 - 17 : 00	32.12	41.96	37.45	18.55	35.62	45.61	46.74	14.20	50 m
17 : 00 - 18 : 00	32.22	40.38	38.19	18.45	33.88	46.83	44.89	19.01	
∑	35.45	46.34	39.85	18.00	37.75	44.67	44.35	18.63	
Arah	Rerata km/jam			km/jam	jarak				
B - T	40.55			41.40	50 m				
T - B	42.26								



LAMPIRAN 5

Arus masuk-keluar Transmart hari Selasa 23 Mei 2017 (data untuk simpang)

Waktu	KR	KB	SM	KR	KB	SM	skr/jam		
	Masuk			Keluar			in	out	
08:00-09:00	57	2	57	29	0	27	72	34.4	
08:15-09:15	67	2	55	34	1	35	81.6	42.8	
08:30-09:30	71	2	48	34	1	36	84.2	43	
08:45-09:45	76	2	55	37	1	43	90.6	47.4	
08:00-09:00	76	2	59	38	2	45	91.4	50.6	
08:00-10:00	133	4	116	67	2	72	163.4	85	
12:00-13:00	70	1	71	47	1	39	86	56.6	
12:15-13:15	75	1	70	42	0	42	90.8	50.4	
12:30-13:30	88	1	73	48	0	48	104.4	57.6	
12:45-13:45	79	1	80	49	0	58	96.8	60.6	
13:00-14:00	80	1	79	60	1	69	97.6	75.6	
12:00-14:00	150	2	150	107	2	108	183.6	132.2	
16:00-17:00	103	1	88	55	0	86	122.4	72.2	
16:15-17:15	121	0	105	50	0	89	142	67.8	
16:30-17:30	118	0	104	53	0	87	138.8	70.4	
16:45-17:45	114	0	104	50	0	89	134.8	67.8	
17:00-18:00	102	1	100	63	1	93	123.8	83.4	
16:00-18:00	205	2	188	118	1	179	246.2	155.6	
Ekr Simpang = KR=1 ; KS=1,8 ; SM = 0.2									
							<b>Maximum</b>	<b>246.2</b>	<b>155.6</b>

Arus masuk-keluar Transmart hari Sabtu, 20 Mei 2017 (data untuk simpang)

Waktu	KR	KB	SM	KR	KB	SM	skr/jam		
	Masuk			Keluar			in	out	
08:00-09:00	79	4	99	32	2	27	106	41	
08:15-09:15	81	2	107	34	2	29	106	43.4	
08:30-09:30	84	2	121	45	1	31	111.8	53	
08:45-09:45	83	4	119	44	1	37	114	53.2	
08:00-09:00	90	3	120	43	0	39	119.4	50.8	
08:00-10:00	169	7	219	75	2	66	225.4	91.8	
12:00-13:00	120	3	132	77	2	69	151.8	94.4	
12:15-13:15	121	2	121	77	2	74	148.8	95.4	
12:30-13:30	131	3	126	75	1	75	161.6	91.8	
12:45-13:45	119	1	131	73	1	66	147	88	
13:00-14:00	113	2	152	75	0	65	147	88	
12:00-14:00	233	5	284	152	2	134	<b>298.8</b>	182.4	
16:00-17:00	113	3	111	77	1	75	140.6	93.8	
16:15-17:15	125	3	131	77	2	77	156.6	96	
16:30-17:30	125	1	130	75	2	77	152.8	94	
16:45-17:45	130	2	118	73	3	77	157.2	93.8	
17:00-18:00	114	2	117	75	3	76	141	95.6	
16:00-18:00	227	5	228	152	4	151	281.6	<b>189.4</b>	
Ekr Simpang = KR=1 ; KS=1,8 ; SM = 0.2							<b>Maximum</b>	<b>298.8</b>	<b>189.4</b>

Arus masuk-keluar Transmart hari Minggu 21 Mei 2017 (data untuk simpang)

Waktu	KR	KB	SM	KR	KB	SM	skr/jam		
	Masuk			Keluar			in	out	
08:00-09:00	58	2	61	24	0	23	73.8	28.6	
08:15-09:15	74	2	66	29	1	29	90.8	36.6	
08:30-09:30	78	3	72	33	1	31	97.8	41	
08:45-09:45	84	3	79	40	2	35	105.2	50.6	
08:00-09:00	88	2	85	41	2	41	108.6	52.8	
08:00-10:00	146	4	146	65	2	64	182.4	81.4	
12:00-13:00	74	2	99	50	1	43	97.4	60.4	
12:15-13:15	77	1	107	48	1	45	100.2	58.8	
12:30-13:30	90	1	116	40	2	50	115	53.6	
12:45-13:45	100	3	113	42	1	50	128	53.8	
13:00-14:00	109	2	104	45	1	52	133.4	57.2	
12:00-14:00	183	4	203	95	2	95	230.8	117.6	
16:00-17:00	74	1	88	49	1	57	93.4	62.2	
16:15-17:15	77	1	102	44	1	57	99.2	57.2	
16:30-17:30	87	1	104	46	1	60	109.6	59.8	
16:45-17:45	92	1	101	43	1	67	114	58.2	
17:00-18:00	104	3	104	51	1	70	130.2	66.8	
16:00-18:00	178	4	192	100	2	127	<b>223.6</b>	<b>129</b>	
Ekr Simpang = KR=1 ; KS=1,8 ; SM = 0.2							<b>Maximum</b>	<b>230.8</b>	<b>129</b>

Arus masuk-keluar Transmart hari Selasa 23 Mei 2017 (data untuk ruas)

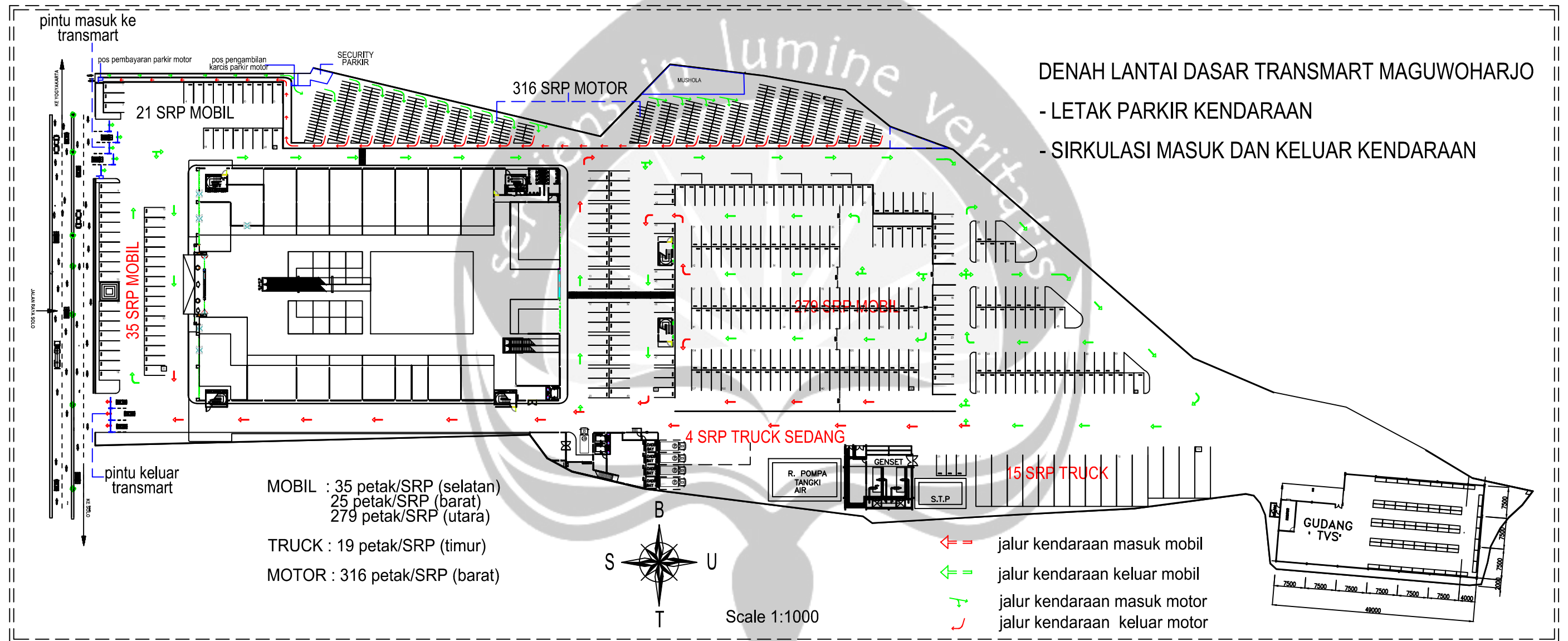
Waktu	KR	KB	SM	KR	KB	SM	skr/jam		
	Masuk			Keluar			in	out	
08:00-09:00	57	2	57	29	0	27	73.65	77.65	
08:15-09:15	67	2	55	34	1	35	83.15	76.5	
08:30-09:30	71	2	48	34	1	36	85.4	68.1	
08:45-09:45	76	2	55	37	1	43	92.15	77.25	
08:00-09:00	76	2	59	38	2	45	93.15	82.3	
08:00-10:00	133	4	116	67	2	72	166.8	159.95	
12:00-13:00	70	1	71	50	1	39	88.95	98.7	
12:15-13:15	75	1	70	45	0	42	93.7	96.25	
12:30-13:30	88	1	73	48	0	48	107.45	100.6	
12:45-13:45	79	1	80	49	0	58	100.2	109.25	
13:00-14:00	80	1	79	60	1	73	100.95	110.8	
12:00-14:00	150	2	150	110	2	112	189.9	209.5	
16:00-17:00	103	1	88	55	0	86	126.2	120.35	
16:15-17:15	121	0	105	50	0	89	147.25	138.5	
16:30-17:30	118	0	104	53	0	87	144	138.05	
16:45-17:45	114	0	104	50	0	89	140	137.3	
17:00-18:00	102	1	100	63	1	93	128.2	136.75	
16:00-18:00	205	2	188	118	1	179	<b>254.4</b>	<b>257.1</b>	
Ekr Ruas = KR=1 ; KS=1,2 ; SM = 0.25									
							<b>Maximum</b>	<b>254.4</b>	<b>257.1</b>

Arus masuk-keluar Transmart hari Sabtu, 20 Mei 2017 (data untuk ruas)

Waktu	KR	KB	SM	KR	KB	SM	skr/jam		
	Masuk			Keluar			in	out	
08:00-09:00	79	4	99	32	2	27	108.55	130.8	
08:15-09:15	81	2	107	34	2	29	110.15	138.9	
08:30-09:30	84	2	121	45	1	31	116.65	158.45	
08:45-09:45	83	4	119	44	1	37	117.55	157.8	
08:00-09:00	90	3	120	43	0	39	123.6	157.75	
08:00-10:00	169	7	219	75	2	66	232.15	288.55	
12:00-13:00	120	3	132	77	2	69	156.6	180.65	
12:15-13:15	121	2	121	77	2	74	153.65	166.45	
12:30-13:30	131	3	126	75	1	75	166.1	172.95	
12:45-13:45	119	1	131	73	1	66	152.95	176.45	
13:00-14:00	113	2	152	75	0	65	153.4	203.15	
12:00-14:00	233	5	284	152	2	134	<b>310</b>	<b>383.8</b>	
16:00-17:00	113	3	111	77	1	75	144.35	155.45	
16:15-17:15	125	3	131	77	2	77	161.35	179.45	
16:30-17:30	125	1	130	75	2	77	158.7	175.75	
16:45-17:45	130	2	118	73	3	77	161.9	161.85	
17:00-18:00	114	2	117	75	3	76	145.65	161.15	
16:00-18:00	227	5	228	152	4	151	290	316.6	
Ekr Ruas = KR=1 ; KS=1,2 ; SM = 0.25							<b>Maximum</b>	<b>310</b>	<b>383.8</b>

Arus masuk-keluar Transmart hari Minggu 21 Mei 2017 (data untuk ruas)

Waktu	KR	KB	SM	KR	KB	SM	skr/jam		
	Masuk			Keluar			in	out	
08:00-09:00	58	2	61	24	0	23	75.65	81.2	
08:15-09:15	74	2	66	29	1	29	92.9	88.45	
08:30-09:30	78	3	72	33	1	31	99.6	97.65	
08:45-09:45	84	3	79	40	2	35	107.35	107.8	
08:00-09:00	88	2	85	41	2	41	111.65	114.25	
08:00-10:00	146	4	146	65	2	64	187.3	195.45	
12:00-13:00	86	2	99	50	1	43	113.15	133.3	
12:15-13:15	79	1	107	48	1	45	106.95	141.4	
12:30-13:30	90	1	116	40	2	50	120.2	150.2	
12:45-13:45	90	3	113	42	1	50	121.85	149.1	
13:00-14:00	93	2	119	45	1	52	125.15	156.05	
12:00-14:00	179	4	218	95	2	95	238.3	<b>289.35</b>	
16:00-17:00	74	1	88	49	1	57	97.2	118.85	
16:15-17:15	77	1	102	44	1	57	103.7	134.4	
16:30-17:30	90	1	104	46	1	60	117.2	137.3	
16:45-17:45	100	1	101	43	1	67	126.45	132.95	
17:00-18:00	109	3	89	51	1	70	134.85	122.55	
16:00-18:00	183	4	177	100	2	127	<b>232.05</b>	241.4	
Ekr Ruas = KR=1 ; KS=1,2 ; SM = 0.25							<b>Maximum</b>	<b>238.3</b>	<b>289.35</b>



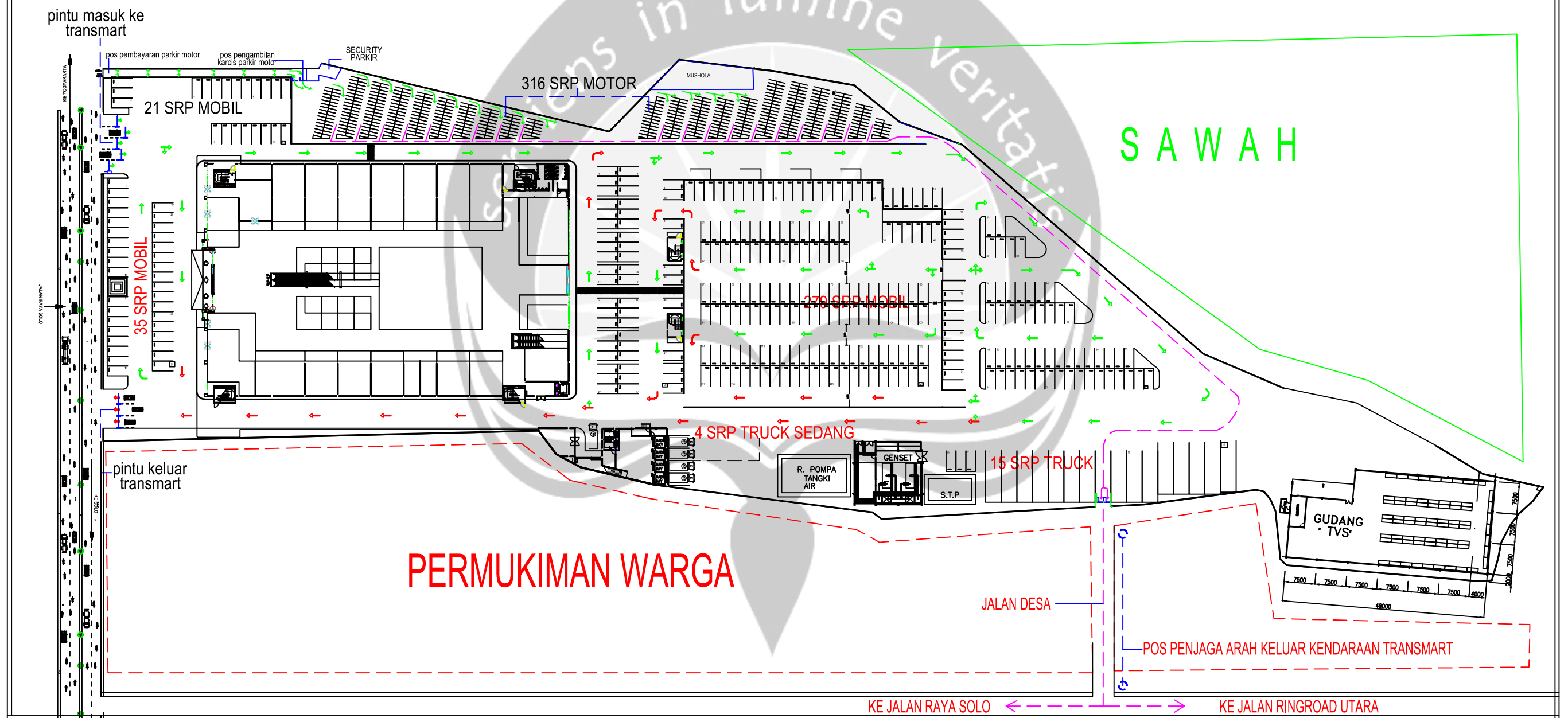
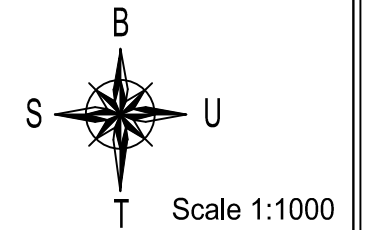
# ALTERNATIF SIRKULASI KENDARAAN SEPEDA MOTOR

## DENAH LANTAI DASAR TRANSMART MAGUWOHARJO

- LETAK PARKIR KENDARAAN
- SIRKULASI MASUK DAN KELUAR KENDARAAN

MOBIL : 35 petak/SRP (selatan)  
 25 petak/SRP (barat)  
 279 petak/SRP (utara)  
 TRUCK : 19 petak/SRP (timur)  
 MOTOR : 316 petak/SRP (barat)

- ← = jalur kendaraan masuk mobil
- = jalur kendaraan keluar mobil
- ↔ = sirkulasi alternatif kendaraan motor

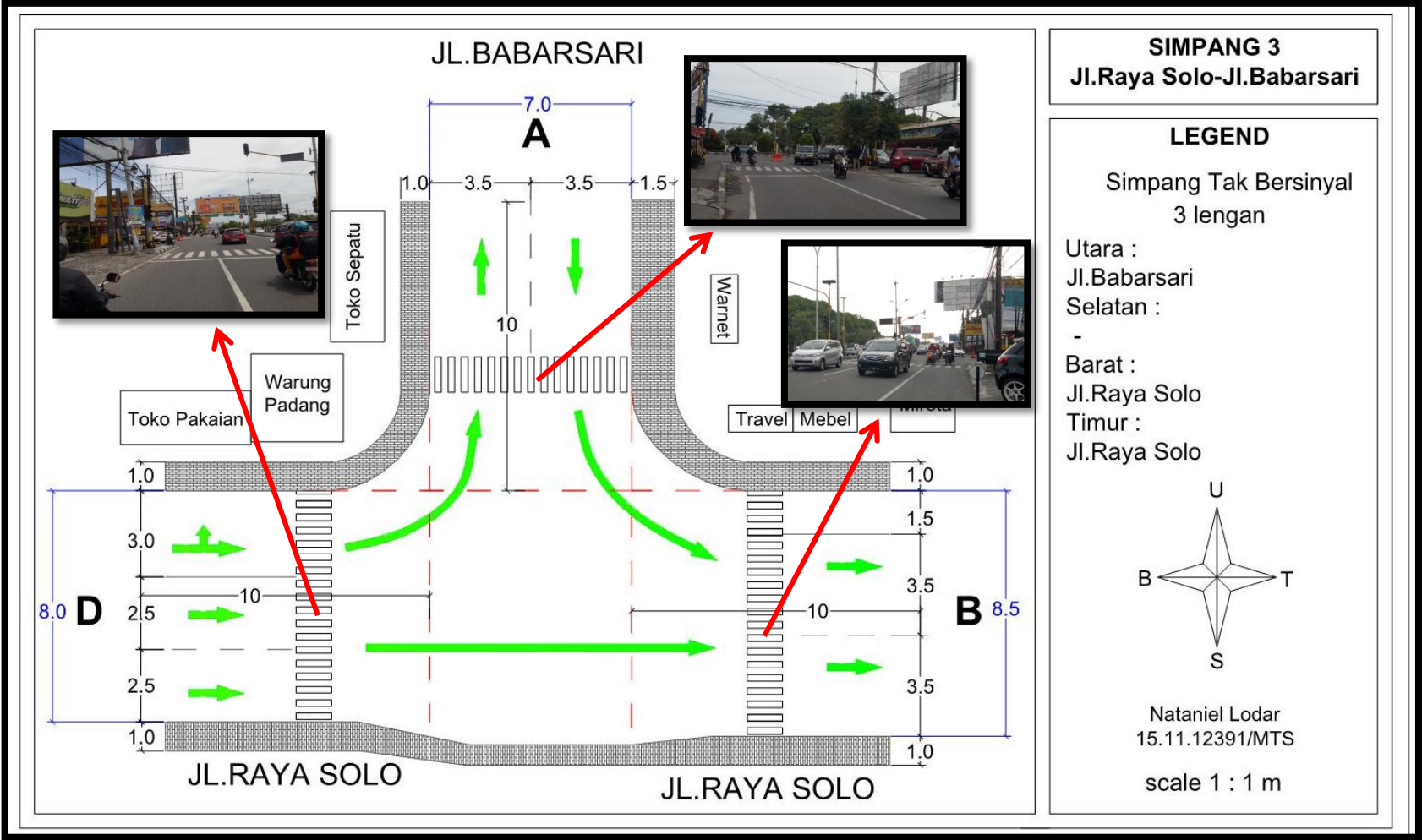




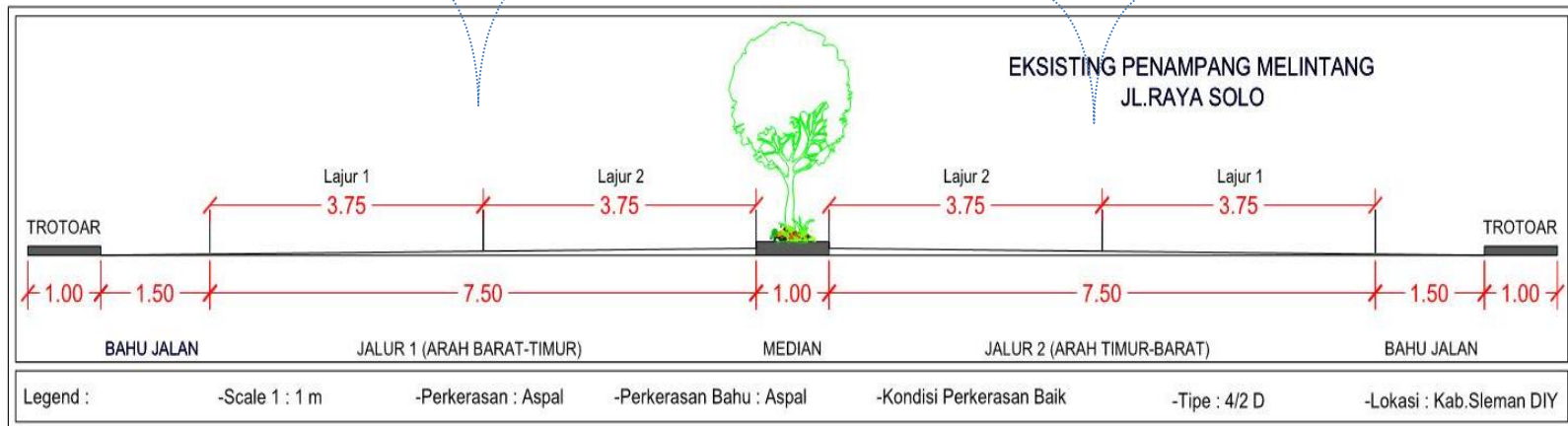
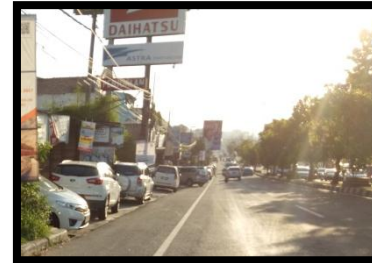
**Kondisi Parkir Diluar Transmart Akibat Kapasitas Parkir Tidak Mencukupi**



### Kondisi Eksisting Simpang Tak Bersinyal Jl.Raya Solo-Jl.Babarsari



## Kondisi Eksisting Ruas Jl.Raya Solo



**Jenis Kendaraan Ringan, Berat, dan Kendaraan Taka Bermotor Pada Simpang Tak Bersinyal Jl.Raya Solo dan Ruas Jl.Raya-Solo**

**Kendaraan Ringan (LV)**



**Sepeda Motor (MC)**



**Kendaraan Berat (HV)**



**Kendaraan Tak Bermotor (KTB)**

