

## BAB VI

### KESIMPULAN DAN SARAN

#### 6.1. Kesimpulan

Berdasarkan hasil perhitungan dengan menggunakan Manual Kapasitas Jalan Indonesia 1997, dan metode survey kendaraan bergerak, dapat di ambil beberapa kesimpulan dari penelitian pada ruas Jalan Martires da Patria Dili Timor Leste sebagai berikut:

1. Hasil analisis kinerja ruas Jalan Martires da Patria Dili Timor Leste berdasarkan:
  - a. Derajat kejenuhan (DS) sebesar 0,628 dimana batas standar yang ditetapkan dalam Manual Kapasitas Jalan Indonesia (MKJI) hanya sebesar 0,75 artinya tidak perlu melakukan perubahan asumsi yang berkaitan dengan penampang melintang jalan dan sebagainya dan membuat perhitungan baru.
  - b. Berdasarkan Tabel 3.12 bahwa jika nilai LoS 0,628 maka tingkat pelayanan termasuk dalam kategori B.
  - c. Kecepatan tempuh (V) sebesar 28,5 km/jam.
  - d. Hambatan samping sebesar 300,96 termasuk kelas hambatan samping yang sedang.
  - e. Kecepatan arus bebas kendaraan ringan (FV) sebesar 34,69 km/jam.
  - f. Kapasitas jalan (C) sebesar 2322,90 smp/jam.

2. Solusi yang diberikan untuk meningkatkan kinerja ruas Jalan Martires da Patria sebagai berikut:

a. Meniadiakan parkir di kedua sisi jalan,

1. Derajat kejenuhan (DS) sebesar 0,607 dimana batas standar yang ditetapkan dalam Manual Kapasitas Jalan Indonesia (MKJI) hanya sebesar 0,75 artinya tidak perlu melakukan perubahan asumsi yang berkaitan dengan penampampang melintang jalan dan sebagainya dan membuat perhitungan baru.
2. Berdasarkan Tabel 3.12 bahwa jika nilai LoS 0,607 maka tingkat pelayanan termasuk dalam kategori B.
3. Kecepatan tempuh (V) sebesar 30 km/jam.
4. Hambatan samping sebesar 300,96 termasuk kelas hambatan samping yang sedang.
5. Kecepatan arus bebas kendaraan ringan (FV) sebesar 37,24 km/jam.
6. Kapasitas jalan (C) sebesar 2401 smp/jam.

b. Melakukan pelebaran jalan

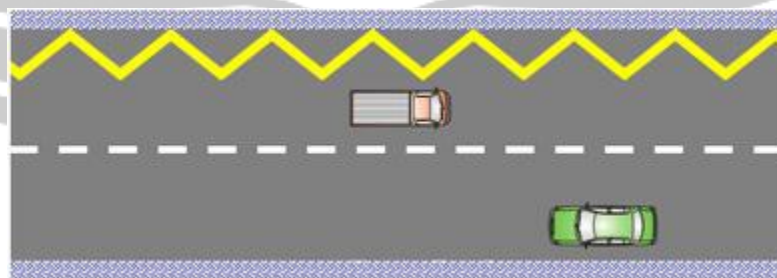
1. Derajat kejenuhan (DS) sebesar 0,502 dimana batas standar yang ditetapkan dalam Manual Kapasitas Jalan Indonesia (MKJI) hanya sebesar 0,75 artinya tidak perlu melakukan perubahan asumsi yang berkaitan dengan penampampang melintang jalan dan sebagainya dan membuat perhitungan baru.

2. Berdasarkan Tabel 3.12 bahwa jika nilai LoS 0,502 maka tingkat pelayanan termasuk dalam kategori A.
3. Kecepatan tempuh (V) sebesar 37 km/jam.
4. Hambatan samping sebesar 300,96 termasuk kelas hambatan samping yang sedang.
5. Kecepatan arus bebas kendaraan ringan (FV) sebesar 40,62 km/jam.
6. Kapasitas jalan (C) sebesar 2903,6 smp/jam.

## 6.2. Saran

Berdasarkan hasil analisis dan kesimpulan di atas, maka diberikan saran yang dapat meningkatkan kinerja ruas Jalan Martires da Patria agar menjadi lebih baik. Beberapa saran tersebut antara lain:

1. Memasang marka jalan berwarna kuning dengan garis zig-zag agar kendaraan tidak berhenti atau parkir pada daerah atau lokasi tertentu di sepanjang ruas Jalan Martires da Patria Dili Timor Leste.



Gambar 6.1. Garis Marka Kuning Zigzag

2. Memberikan sanksi tegas bagi kendaraan yang masih memarkir kendaraan pada sisi jalan.
3. Membuat *zebra cross* serta jalur khusus sepeda dan kendaraan lambat agar kendaraan lambat, pejalan kaki dan penyeberang jalan menjadi terpusat sehingga arus lalu lintas dapat dikendalikan.



## DAFTAR PUSTAKA

- Abubakar, I., Et al., 1998, *Pedoman Perencanaan dan Pengoperasian Fasilitas Parkir*, Penerbit Direktorat Bina Sistem lalu Lintas dan Angkutan Kota Direktorat Jenderal Perhubungan Darat, Jakarta.
- Departemen Pekerjaan Umum, 1997, *Manual Kapasitas Jalan Indonesia*, Departemen PU, Dirjen Bina Marga.
- Hobbs, F.D., 1995, *Perencanaan dan Teknik Lalu Lintas (edisi kedua)*, Gadjah Mada University Press, Yogyakarta.
- Hendarto, M. S., dkk, 2001, *Dasar-dasar Transportasi*, Penerbit ITB, Bandung.
- Munawar, A., 2004, *Manajemen Lalu Lintas Perkotaan*, Teknik UGM, Yogyakarta
- Morlok, Edward K, 1984, *Pengantar Teknik dan Perencanaan Transportasi*, terjemahan Johan K Hainim, Erlangga, Jakarta.
- Tamin, Ofyar Z., 2000. *Perencanaan dan Pemodelan Transportasi ITB Bandung Transportasi*, FTSP-ITB Bandung: Jurnal Perencanaan Wilayah dan Kota Vol 8 No 3.
- Sukirman, Silvia., 1994, *Dasar-dasar Perencanaan Geometrik Jalan*, Nova, Bandung.



# LAMPIRAN

### SURVEI VOLUME LALU LINTAS

Lokasi : Ruas Jalan Martires da Patria Dili Timor Leste

Cuaca : Cerah

Arah : Utara-Selatan

Hari/Tanggal : Jumat, 05 Januari 2018

Waktu Tiles	Sepeda Motor	Kendaraan Ringan	Kendaraan Berat
07.00-07.15	178	88	7
07.15-07.30	154	103	15
07.30-07.45	193	109	13
07.45-08.00	221	127	11
08.00-08.15	225	121	15
08.15-08.30	234	114	17
08.30-08.45	200	117	10
08.45-09.00	203	131	19

Waktu Tiles	Sepeda Motor	Kendaraan Ringan	Kendaraan Berat
12.00-12.15	187	156	18
12.15-12.30	204	169	13
12.30-12.45	245	151	15
12.45-13.00	220	165	7
13.00-13.15	181	176	13
13.15-13.30	145	143	17
13.30-13.45	121	112	10
13.45-14.00	180	126	12

Waktu Tiles	Sepeda Motor	Kendaraan Ringan	Kendaraan Berat
16.00-16.15	97	83	12
16.15-16.30	117	73	12
16.30-16.45	115	103	8
16.45-17.00	114	101	4
17.00-17.15	141	88	7
17.15-17.30	121	106	7
17.30-17.45	164	87	10
17.45-18.00	155	79	6

### SURVEI VOLUME LALU LINTAS

Lokasi : Ruas Jalan Martires da Patria Dili Timor Leste

Cuaca : Cerah

Arah : Selatan-Utara

Hari/Tanggal : Jumat, 05 Januari 2018

Waktu Tiles	Sepeda Motor	Kendaraan Ringan	Kendaraan Berat
07.00-07.15	149	136	12
07.15-07.30	166	129	16
07.30-07.45	151	134	14
07.45-08.00	139	124	7
08.00-08.15	169	103	12
08.15-08.30	155	130	9
08.30-08.45	147	113	12
08.45-09.00	153	126	17

Waktu Tiles	Sepeda Motor	Kendaraan Ringan	Kendaraan Berat
12.00-12.15	105	89	18
12.15-12.30	153	169	16
12.30-12.45	167	123	14
12.45-13.00	143	112	13
13.00-13.15	197	145	12
13.15-13.30	158	112	16
13.30-13.45	201	167	14
13.45-14.00	171	109	7

Waktu Tiles	Sepeda Motor	Kendaraan Ringan	Kendaraan Berat
16.00-16.15	186	150	18
16.15-16.30	192	156	21
16.30-16.45	248	145	14
16.45-17.00	214	168	13
17.00-17.15	186	175	12
17.15-17.30	155	142	18
17.30-17.45	259	143	9
17.45-18.00	255	139	11



### SURVEI VOLUME LALU LINTAS

Lokasi : Ruas Jalan Martires da Patria Dili Timor Leste

Cuaca : Cerah

Arah : Utara-Selatan

Hari/Tanggal : Senin, 08 Januari 2018

Waktu Tiles	Sepeda Motor	Kendaraan Ringan	Kendaraan Berat
07.00-07.15	133	97	6
07.15-07.30	195	126	5
07.30-07.45	259	134	4
07.45-08.00	251	137	4
08.00-08.15	267	123	10
08.15-08.30	236	127	5
08.30-08.45	221	109	13
08.45-09.00	123	75	10

Waktu Tiles	Sepeda Motor	Kendaraan Ringan	Kendaraan Berat
12.00-12.15	158	87	6
12.15-12.30	127	71	5
12.30-12.45	141	93	12
12.45-13.00	142	81	6
13.00-13.15	146	97	9
13.15-13.30	123	107	14
13.30-13.45	181	119	7
13.45-14.00	183	121	8

Waktu Tiles	Sepeda Motor	Kendaraan Ringan	Kendaraan Berat
16.00-16.15	133	92	18
16.15-16.30	153	98	7
16.30-16.45	129	95	9
16.45-17.00	164	105	6
17.00-17.15	139	71	4
17.15-17.30	108	100	19
17.30-17.45	107	80	10
17.45-18.00	145	79	11

Lampiran 1	100
Survei Volume Lalu Lintas	

### SURVEI VOLUME LALU LINTAS

Lokasi : Ruas Jalan Martires da Patria Dili Timor Leste

Cuaca : Cerah

Arah : Selatan-Utara

Hari/Tanggal : Senin, 08 Januari 2018

Waktu Tiles	Sepeda Motor	Kendaraan Ringan	Kendaraan Berat
07.00-07.15	146	84	3
07.15-07.30	175	107	11
07.30-07.45	158	117	10
07.45-08.00	164	116	8
08.00-08.15	171	145	6
08.15-08.30	160	113	9
08.30-08.45	145	123	11
08.45-09.00	160	123	9

Waktu Tiles	Sepeda Motor	Kendaraan Ringan	Kendaraan Berat
12.00-12.15	263	129	7
12.15-12.30	228	121	7
12.30-12.45	199	151	9
12.45-13.00	154	151	16
13.00-13.15	146	120	5
13.15-13.30	144	115	10
13.30-13.45	138	109	19
13.45-14.00	146	110	15

Waktu Tiles	Sepeda Motor	Kendaraan Ringan	Kendaraan Berat
16.00-16.15	164	151	10
16.15-16.30	195	140	13
16.30-16.45	261	143	15
16.45-17.00	247	129	9
17.00-17.15	283	116	8
17.15-17.30	132	147	16
17.30-17.45	265	122	6
17.45-18.00	169	144	19

### SURVEI VOLUME LALU LINTAS

Lokasi : Ruas Jalan Martires da Patria Dili Timor Leste

Cuaca : Cerah

Arah : Utara- Selatan

Hari/Tanggal : Selasa, 09 Januari 2018

Waktu Tiles	Sepeda Motor	Kendaraan Ringan	Kendaraan Berat
07.00-07.15	231	150	12
07.15-07.30	225	131	10
07.30-07.45	207	123	9
07.45-08.00	148	109	8
08.00-08.15	166	104	10
08.15-08.30	213	130	9
08.30-08.45	99	109	8
08.45-09.00	105	99	6

Waktu Tiles	Sepeda Motor	Kendaraan Ringan	Kendaraan Berat
12.00-12.15	110	86	13
12.15-12.30	124	93	20
12.30-12.45	118	80	5
12.45-13.00	132	84	5
13.00-13.15	114	69	8
13.15-13.30	109	80	12
13.30-13.45	140	100	10
13.45-14.00	111	83	8

Waktu Tiles	Sepeda Motor	Kendaraan Ringan	Kendaraan Berat
16.00-16.15	101	87	11
16.15-16.30	116	91	14
16.30-16.45	111	91	9
16.45-17.00	132	91	6
17.00-17.15	141	75	6
17.15-17.30	99	63	3
17.30-17.45	142	84	4
17.45-18.00	139	73	2

### SURVEI VOLUME LALU LINTAS

Lokasi : Ruas Jalan Martires da Patria Dili Timor Leste

Cuaca : Cerah

Arah : Selatan-utara

Hari/Tanggal : Selasa, 09 Januari 2018

Waktu Tiles	Sepeda Motor	Kendaraan Ringan	Kendaraan Berat
07.00-07.15	170	104	12
07.15-07.30	144	136	9
07.30-07.45	143	120	12
07.45-08.00	143	136	18
08.00-08.15	147	142	14
08.15-08.30	143	119	5
08.30-08.45	187	197	12
08.45-09.00	158	124	16

Waktu Tiles	Sepeda Motor	Kendaraan Ringan	Kendaraan Berat
12.00-12.15	234	125	10
12.15-12.30	251	151	9
12.30-12.45	243	129	12
12.45-13.00	221	145	17
13.00-13.15	245	147	14
13.15-13.30	198	143	23
13.30-13.45	171	129	10
13.45 - 14.00	165	120	5

Waktu Tiles	Sepeda Motor	Kendaraan Ringan	Kendaraan Berat
16.00-16.15	141	103	10
16.15-16.30	150	105	18
16.30-16.45	256	136	16
16.45-17.00	227	125	9
17.00-17.15	283	127	14
17.15-17.30	177	81	7
17.30-17.45	215	144	10
17.45-18.00	194	127	4

Lampiran 2	103
Survei Kecepatan Tempuh	

### SURVEI KECEPATAN TEMPUH

Lokasi : Ruas Jalan Martires da Patria Dili Timor Leste

Cuaca : Cerah

Hari/Tanggal : Jumat, 05 Januari 2018

Waktu	Sepeda Motor		Kendaraan Ringan		Kendaraan Berat	
07.00-07.15	7.41	24.2915	11.71	15.3715	11.76	15.3061
	7.17	25.1046	10.83	16.6205	9.76	18.4426
	8.58	20.9790	9.32	19.3133	9.69	18.5759
	7.89	22.8137	7.38	24.3902	7.76	23.1959
	7.39	24.3572	7.76	23.1959	10.83	16.6205
	7.98	22.5564	13.59	13.2450	8.69	20.7135
	9.16	19.6507	8.69	20.7135		
	8.91	20.2020	7.38	24.3902		
	8.86	20.3160	9.61	18.7305		
	7.89	22.8137	9.34	19.2719		
Rata-rata	8.1240	22.3085	9.5610	19.5243	9.7483	18.8091
07.15-07.30	6.71	26.8256	9.11	19.7585	7.55	23.8411
	8.56	21.0280	7.73	23.2859	6.49	27.7350
	7.13	25.2454	8.96	20.0893	10.04	17.9283
	8.43	21.3523	8.43	21.3523	7.14	25.2101
	9.37	19.2102	8.12	22.1675	7.06	25.4958
	6.97	25.8250	7.54	23.8727	8.36	21.5311
	9.18	19.6078	9.89	18.2002	7.17	25.1046
	7.79	23.1065	9.82	18.3299	7.57	23.7781
	9.19	19.5865	7.76	23.1959	7.89	22.8137
	7.48	24.0642	8.1	22.2222		
Rata-rata	8.0810	22.5852	8.5460	21.2474	7.6967	23.7153
07.30-07.45	11.74	15.3322	9.07	19.8456	28.94	6.2198
	12.28	14.6580	13.02	13.8249	49.21	3.6578
	8.73	20.6186	45.04	3.9964	11.67	15.4242
	7.4	24.3243	25.6	7.0313	10.88	16.5441
	12.87	13.9860	19.3	9.3264	18.54	9.7087
	9.4	19.1489	24.1	7.4689	8.22	21.8978
	8.79	20.4778	14.8	12.1622	6.8	26.4706
	8.23	21.8712	11.1	16.2162	10.53	17.0940
	9.85	18.2741	9.11	19.7585		
	6.71	26.8256	9.34	19.2719		
Rata-rata	9.600	19.552	18.048	12.890	18.099	14.627
07.45-08.00	9.01	19.978	10.54	17.0778	19.62	9.1743
	16.09	11.187	17.41	10.3389	15.42	11.6732
	9.98	18.036	23.51	7.6563	9.61	18.7305
	9.06	19.868	14.89	12.0887	11.66	15.4374

07.45-08.00	7.41	24.291	15.88	11.335	10.4	17.3077
	8.85	20.339	11.53	15.6114	16.31	11.0362
	9.42	19.108	12.42	14.4928	8.96	20.0893
	8.84	20.362	10.84	16.6052	10.32	17.4419
	8.4	21.429	9.52	18.9076	8.64	20.8333
	11.14	16.158	12.94	13.9104		
Rata-rata	9.82	19.0756	13.948	13.8024	12.327	15.7471
08.00-08.15	10.25	17.561	11.82	15.2284	10.97	16.4084
	9.15	19.672	19.72	9.1278	14.63	12.3035
	7.65	23.529	10.98	16.3934	18.26	9.8576
	6.89	26.125	9.25	19.4595	12.97	13.8782
	9.65	18.653	8.83	20.3851	11.79	15.2672
	8.12	22.167	43.63	4.1256	10.32	17.4419
	7.98	22.556	10.87	16.5593	10.98	16.3934
	8.62	20.882	12.09	14.8883	9.46	19.0275
	10.88	16.544	18.52	9.7192		
	9.99	18.018	16.2	11.1111		
Rata-rata	8.918	20.5708	16.191	13.6998	12.423	15.0722
08.15-08.30	7.65	23.529	12.26	14.6819	11.55	15.5844
	10.8	16.667	11.42	15.7618	9.76	18.4426
	13.09	13.751	8.97	20.0669	10.98	16.3934
	8.71	20.666	9.81	18.3486	12.91	13.9427
	9.44	19.068	10.44	17.2414	11.45	15.7205
	7.85	22.93	10.95	16.4384	11.88	15.1515
	7.96	22.613	8.87	20.2931	21.45	8.3916
	6.36	28.302	7.93	22.6986		
	9.86	18.256	8.4	21.4286		
	11.77	15.293	11.37	15.8311		
Rata-rata	9.349	20.10743	10.042	18.279	12.854	14.8038
08.30-08.45	7.87	22.872	10.25	17.561	14.54	12.3796
	7.7	23.377	13.87	12.9776	18.09	9.9502
	9.81	18.349	11.65	15.4506	11.65	15.4506
	7.78	23.136	12.56	14.3312	12.53	14.3655
	11.18	16.1	10.72	16.791	10.81	16.6512
	7.85	22.93	13.28	13.5542	9.79	18.3861
	10.84	16.605	11.81	15.2413	34.87	5.162
	11.74	15.332	16.39	10.9823	22.43	8.025
	14.73	12.22	30.36	5.9289	17.51	10.2798
	9.68	18.595	10.84	16.6052		
Rata-rata	9.918	18.95156	14.173	13.9423	16.913	12.2945
08.45-09.00	11.53	15.611	23.98	7.5063	23.31	7.722
	13.91	12.94	46.93	3.8355	40.81	4.4107
	14.49	12.422	32.76	5.4945	42.41	4.2443
	13.87	12.978	68.28	2.6362	27.62	6.517
	9.94	18.109	64.42	2.7942	38.4	4.6875
	14.45	12.457	30.98	5.8102	36.87	4.882
	9.87	18.237	47.32	3.8039		

08.45-09.00	14.21	12.667	54.87	3.2805		
	9.69	18.576	45.56	3.9508		
	11.44	15.734	36.19	4.9737		
Rata-rata	12.34	14.9732	45.129	4.4086	34.903	5.4106

Waktu	Sepeda Motor		Kendaraan Ringan		Kendaraan Berat	
12.00-12.15	9.72	18.5185	19.23	9.3604	11.23	16.0285
	8.41	21.4031	11.67	15.4242	10.67	16.8697
	7.17	25.1046	10.88	16.5441	12.85	14.0078
	9.94	18.1087	21.54	8.3565	13.56	13.2743
	10.32	17.4419	17.84	10.0897	15.81	11.3852
	8.64	20.8333	15.5	11.6129	11.71	15.3715
	31.48	5.7179	16.89	10.6572	12.37	14.5513
	10.49	17.1592	14.78	12.1786	16.09	11.1871
	9.84	18.2927	21.26	8.4666		
	8.01	22.4719	45.07	3.9938		
Rata-rata	11.402	18.5052	19.466	10.6684	13.0363	14.0844
12.15-12.30	8.99	20.0222	12.5	14.4	12.44	14.4695
	11.94	15.0754	11.8	15.2542	14.49	12.4224
	14.11	12.7569	16.92	10.6383	13.32	13.5135
	12.96	13.8889	21.43	8.3994	18.41	9.7773
	11.45	15.7205	29.95	6.01	40.98	4.3924
	15.4	11.6883	22.81	7.8913	29.22	6.1602
	10.64	16.9173	20.34	8.8496	52.47	3.4305
	14.85	12.1212	23.77	7.5726	22.38	8.0429
	13.63	13.2062	37.58	4.7898	29.87	6.0261
	15.44	11.658	13.18	13.6571	41.58	4.329
Rata-rata	12.941	14.3055	21.028	9.7462	27.2544	8.2564
12.30-12.45	18.64	9.6567	37.74	4.7695	61.31	2.9359
	12.63	14.2518	45.63	3.9448	58.89	3.0565
	16.46	10.9356	51.69	3.4823	60.22	2.989
	21.93	8.2079	63.11	2.8522	64.81	2.7773
	24.84	7.2464	65.09	2.7654	70.07	2.5689
	19.85	9.068	72.05	2.4983		
	15.97	11.2711	58.95	3.0534		
	28.79	6.2522	74.04	2.4311		
	18.61	9.6722	69.18	2.6019		
	22.18	8.1154	66.07	2.7244		
Rata-rata	19.99	9.46773	60.355	3.1123	63.06	2.8655
12.45-13.00	14.91	12.0724	46.17	3.8986	36.61	4.9167
	16.56	10.8696	43.11	4.1754	18.89	9.5289
	18.71	9.6205	27.33	6.5862	24.86	7.2405
	21.18	8.4986	35.31	5.0977	20.98	8.5796
	11.48	15.6794	45.05	3.9956	83.19	2.1637
	9.64	18.6722	22.94	7.8466	86.97	2.0697
	12.36	14.5631	29.41	6.1204	69.55	2.5881
	10.79	16.6821	65.25	2.7586		

12.45-13.00	17.06	10.5510	72.16	2.4945		
	11.84	15.2027	64.07	2.8094		
Rata-rata	14.453	13.2412	45.0800	4.5783	48.7214	5.2982
13.00-13.15	16.01	11.2430	41.09	4.3806	41.71	4.3155
	1.23	146.3415	50.38	3.5728	58.3	3.0875
	13.71	13.1291	48.45	3.7152	32.05	5.6162
	13.9	12.9496	47.29	3.8063	36.67	4.9086
	10.38	17.3410	37.51	4.7987	19.69	9.1417
	14.26	12.6227	51.66	3.4843	21.89	8.2229
	13.79	13.0529	49.89	3.6079	50.96	3.5322
	11.31	15.9151	43.12	4.1744		
	12.28	14.6580	30.61	5.8804		
Rata-rata	11.719	27.4695	45.735	4.0559	37.3243	5.5464
13.15-13.30	10.32	17.4419	19.21	9.3701	19.59	9.1884
	12.66	14.2180	21.05	8.5511	19.08	9.4340
	10.19	17.6644	14.64	12.2951	14.43	12.4740
	11.89	15.1388	21.72	8.2873	18.95	9.4987
	13.13	13.7091	14.63	12.3035	21.51	8.3682
	10.8	16.6667	20.57	8.7506	17.96	10.0223
	15.03	11.9760	19.34	9.3071	18.81	9.5694
	11.63	15.4772	17.83	10.0953	14.56	12.3626
	9.64	18.6722	16.89	10.6572	15.09	11.9284
Rata-rata	11.638	15.7195	18.755	9.7924	18.187	10.1069
13.30-13.45	11.82	15.2284	17.81	10.1067	18.69	9.6308
	13.11	13.7300	22.13	8.1338	20.92	8.6042
	10.2	17.6471	18.78	9.5847	24.05	7.4844
	19.92	9.0361	25.31	7.1118	19.93	9.0316
	13.04	13.8037	15.67	11.4869	20.87	8.6248
	11.74	15.3322	17.34	10.3806	20.22	8.9021
	9.39	19.1693	16.73	10.7591	25.16	7.1542
	9.18	19.6078	13.78	13.0624	24.29	7.4105
	8.09	22.2497	19.54	9.2119		
Rata-rata	11.857	16.0705	18.853	9.8233	21.7663	8.3553
13.45-14.00	12.86	13.9969	15.37	11.7111	24.6	7.3171
	10.44	17.2414	27.49	6.5478	28.69	6.2740
	15.59	11.5459	28.16	6.3920	20.35	8.8452
	9.1	19.7802	21.88	8.2267	23.73	7.5853
	9.58	18.7891	16.33	11.0227	25.97	6.9311
	12.08	14.9007	19.67	9.1510	24.24	7.4257
	10.82	16.6359	25.39	7.0894	19.74	9.1185
	16.84	10.6888	26.87	6.6989	21.58	8.3411
	13.64	13.1965	22.93	7.8500	20.82	8.6455
Rata-rata	12.003	15.6599	22.386	8.3794	23.3022	7.8315



Waktu	Sepeda Motor		Kendaraan Ringan		Kendaraan Berat	
16.00-16.15	8.79	20.4778	17.72	10.158	36.09	4.9875
	7.78	23.1362	13.39	13.4429	23.41	7.689
	8.81	20.4313	15.67	11.4869	24.87	7.2376
	7.58	23.7467	14.83	12.1376	23.98	7.5063
	13.45	13.3829	16.22	11.0974	19.67	9.151
	8.34	21.5827	20.56	8.7549	15.34	11.734
	11.43	15.748	18.11	9.9393	16.77	10.7335
	15.21	11.8343	19.31	9.3216	21.12	8.5227
	10.12	17.7866	13.47	13.363	18.33	9.82
	9.31	19.334	10.98	16.3934	39.89	4.5124
Rata-rata	10.082	18.7461	16.026	11.6095	23.947	8.1894
16.15-16.30	13.38	13.4529	14.55	12.3711	17.93	10.039
	8.69	20.7135	17.52	10.274	18.84	9.5541
	10.96	16.4234	26.84	6.7064	39.44	4.5639
	6.91	26.0492	32.33	5.5676	40.09	4.4899
	7.58	23.7467	40.89	4.4021	40.1	4.4888
	11.43	15.748	22.27	8.0826	49.77	3.6166
	14.34	12.5523	41.87	4.299	37.21	4.8374
	18.83	9.5592	23.48	7.6661	39.56	4.5501
	16.79	10.7207	37.77	4.7657	48.75	3.6923
	11.38	15.8172	35.36	5.0905	39.52	4.5547
Rata-rata	12.029	16.4783	29.288	6.9225	37.121	5.4387
16.30-16.45	15.9	11.3208	37.82	4.7594	35.96	5.0056
	18.41	9.7773	51.25	3.5122	58.54	3.0748
	11.79	15.2672	49.63	3.6268	75.11	2.3965
	14.34	12.5523	42.64	4.2214	72.09	2.4969
	17.61	10.2215	46.78	3.8478	67.17	2.6798
	9.91	18.1635	73.08	2.4631	56.93	3.1618
	10.83	16.6205	71.22	2.5274	60.47	2.9767
	19.83	9.0772	69.22	2.6004	60.67	2.9669
	13.34	13.4933	49.43	3.6415	77.02	2.3371
	12.49	14.4115	79.53	2.2633	72.73	2.4749
Rata-rata	14.445	13.0905	57.06	3.3463	63.669	2.9571
16.45-17.00	12.39	14.5278	17.92	10.0446	19.43	9.264
	15.71	11.4577	17.55	10.2564	18.27	9.8522
	17.62	10.2157	16.68	10.7914	20.09	8.9597
	10.81	16.6512	16.43	10.9556	22.34	8.0573
	12.21	14.742	47.95	3.7539	35.59	5.0576
	9.41	19.1286	17.48	10.2975	55.08	3.268
	10.16	17.7165	25.06	7.1828	46.77	3.8486
	8.76	20.5479	20.26	8.8845	36.49	4.9329
	9.09	19.802	18.78	9.5847	35.01	5.1414
	11.43	15.748	16.82	10.7015	49.23	3.6563
Rata-rata	11.759	16.0538	21.493	9.2453	33.83	6.2038
17.00-17.15	9.81	18.3486	33.25	5.4135	27.92	6.447
	7.91	22.756	31.62	5.6926	47.89	3.7586
	10.38	17.341	24.01	7.4969	59.12	3.0447

17.00-17.15	13.83	13.0152	39.41	4.5674	30.11	5.9781
	8.79	20.4778	39.22	4.5895	37.78	4.7644
	6.91	26.0492	45.39	3.9656	23.7	7.5949
	7.58	23.7467	43.73	4.1162	19.51	9.2260
	14.34	12.5523	25.58	7.0367		
	15.34	11.7340	21.11	8.5268		
	12.64	14.2405	18.61	9.6722		
Rata-rata	11.3471	17.4022	33.29286	6.0678	27.7750	6.8909
17.15-17.30	10.37	17.3578	23.58	7.6336	19.06	9.4439
	7.42	24.2588	16.51	10.9025	20.59	8.7421
	9.11	19.7585	19.27	9.3409	22.12	8.1374
	7.84	22.9592	25.36	7.0978	23.58	7.6336
	8.66	20.7852	27.18	6.6225	15.67	11.4869
	13.07	13.7720	18.07	9.9613	17.01	10.5820
	7.91	22.7560	14.67	12.2699	23.66	7.6078
	8.79	20.4778	17.48	10.2975	21.91	8.2154
	10.92	16.4835	14.23	12.6493	16.55	10.8761
	8.19	21.9780	14.97	12.0240	17.79	10.1180
Rata-rata	9.228	20.0587	19.132	9.8799	19.794	9.2843
17.30-17.45	10.25	17.5610	14.46	12.4481	21.51	8.3682
	7.76	23.1959	17.83	10.0953	17.96	10.0223
	9.19	19.5865	19.69	9.1417	18.81	9.5694
	13.43	13.4028	19.67	9.1510	14.56	12.3626
	8.81	20.4313	21.45	8.3916	15.09	11.9284
	9.65	18.6528	26.14	6.8860	21.89	8.2229
	8.4	21.4286	15.98	11.2641	41.71	4.3155
	11.41	15.7756	24.05	7.4844	58.3	3.0875
	7.68	23.4375	22.51	7.9964	32.05	5.6162
	7.75	23.2258	18.56	9.6983		
Rata-rata	9.433	19.6698	20.034	9.2557	26.8756	8.1659
17.45-18.00	8.39	21.4541	17.34	10.3806	23.31	7.7220
	9.61	18.7305	21.44	8.3955	40.81	4.4107
	8.94	20.1342	19.97	9.0135	42.41	4.2443
	7.85	22.9299	14.67	12.2699	27.62	6.5170
	9.09	19.8020	28.69	6.2740	19.74	9.1185
	11.43	15.7480	14.98	12.0160	21.58	8.3411
	10.83	16.6205	16.32	11.0294	20.82	8.6455
	8.79	20.4778	17.13	10.5079		
	6.92	26.0116	25.31	7.1118		
10.15	17.7340	20.83	8.6414			
Rata-rata	9.20	19.96	19.67	9.56	28.04	7.00

### SURVEI KECEPATAN TEMPUH

Lokasi : Ruas Jalan Martires da Patria Dili Timor Leste

Cuaca : Cerah

Hari/Tanggal : Senin, 08 Januari 2018

Waktu	Sepeda Motor		Kendaraan Ringan		Kendaraan Berat	
07.00-07.15	6.25	28.8	14.95	12.0401	11.27	15.9716
	7.97	22.5847	10.71	16.8067	14.1	12.766
	7.7	23.3766	7.33	24.5566	10.94	16.4534
	8.63	20.8575	7.15	25.1748	12.5	14.4
	8.29	21.7129	8.29	21.7129	12.13	14.8392
	7.46	24.1287	10.51	17.1265	9.21	19.544
	9.71	18.5376	9.78	18.4049	10.89	16.5289
	6.6	27.2727	11.09	16.2308	14.11	12.7569
	7.11	25.3165	14.68	12.2616	12.8	14.0625
	7.84	22.9592	12.15	14.8148	11.03	16.3191
Rata-rata	7.756	23.5546	10.664	17.913	11.898	15.3642
07.15-07.30	9.34	19.2719	12.61	14.2744	10.31	17.4588
	8.75	20.5714	8.97	20.0669	9.85	18.2741
	8.23	21.8712	10.25	17.561	11.21	16.0571
	5.24	34.3511	10.72	16.791	16.46	10.9356
	7.39	24.3572	9.18	19.6078	11.13	16.1725
	8.5	21.1765	7.65	23.5294	13.94	12.9125
	9.93	18.1269	12.86	13.9969	14.71	12.2366
	6.88	26.1628	6.93	25.974	18.82	9.5643
	8.1	22.2222	12.38	14.5396	12.89	13.9643
	8.30	0.2169	9.82	18.3299	12.01	14.9875
Rata-rata	90.236	20.8328	10.137	18.4671	13.133	14.2563
07.30-07.45	10.71	16.8067	17.85	10.084	18.73	9.6103
	10.26	0.1754	8.26	21.7918	19.12	9.4142
	12.29	14.6461	9.4	19.1489	13.44	13.3929
	9.54	18.8679	11.52	15.625	11.18	16.1002
	10.39	17.3244	11.83	15.2156	12.08	14.9007
	9.08	19.8238	8.88	20.2703	12.74	14.1287
	14.17	12.7029	12.01	14.9875	15.32	11.7493
	8.12	22.1675	11.35	15.859	14.44	12.4654
	10.37	17.3578	10.87	16.5593	10.54	17.0778
	11.43	15.748	16.11	11.1732	14.45	12.4567
Rata-rata	112.21	15.562	11.808	16.0715	14.204	13.1296
07.45-08.00	12.14	14.827	8.63	20.8575	16.85	10.6825
	10.65	16.9014	14.21	0.1267	14.98	12.016
	13.11	13.73	7.62	23.622	15.62	11.5237
	10.32	17.4419	14.46	12.4481	12.09	14.8883
	9.68	18.595	13.68	13.1579	13.28	13.5542
	10.26	17.5439	21.18	8.4986	18.39	9.7879

07.45-08.00	12.07	14.9130	11.92	15.1007	19.59	9.1884
	12.02	14.9750	10.12	17.7866	12.45	14.4578
	9.21	19.5440	9.53	18.8877	15.73	11.4431
	11.75	15.3191	7.97	22.5847	13.44	13.3929
Rata-rata	11.121	16.397	152.611	15.307	15.242	12.0935
08.00-08.15	8.23	21.8712	9.63	18.6916	28.74	6.2630
	11.22	16.0428	7.11	25.3165	20.22	8.9021
	10.92	16.4835	9.45	19.0476	21.6	8.3333
	10.31	17.4588	17.21	10.4590	15.55	11.5756
	11.62	15.4905	29.98	6.0040	14.96	12.0321
	12.35	14.5749	15.34	11.7340	17.85	10.0840
	10.64	16.9173	11.82	15.2284	12.94	13.9104
	10.97	16.4084	10.93	16.4684		
	10.64	16.9173	7.08	25.4237		
Rata-rata	10.97	16.6227	12.98	16.4373	18.8371	10.1572
08.15-08.30	11.42	15.7618	15.23	11.8188	26.48	6.7976
	16.25	11.0769	12.01	14.9875	18.61	9.6722
	12.41	14.5044	12.81	14.0515	18.97	9.4887
	11.93	15.0880	16.68	10.7914	18.27	9.8522
	13.9	12.9496	9.19	19.5865	11.19	16.0858
	10.23	17.5953	9.89	18.2002	15.86	11.3493
	9.31	19.3340	8.78	20.5011	24.99	7.2029
	10.68	16.8539	17.41	10.3389	18.21	9.8847
	8.05	22.3602	10.72	16.7910	17.63	10.2099
Rata-rata	11.597	16.0792	12.287	15.4801	18.9122	10.0604
08.30-08.45	8.94	20.1342	8.55	21.0526	14.11	12.7569
	8.36	21.5311	7.87	22.8717	13.58	13.2548
	7.89	22.8137	9.28	19.3966	12.73	14.1398
	9.6	18.7500	10.38	17.3410	9.96	18.0723
	9.13	19.7152	9.78	18.4049	12.41	14.5044
	10.44	17.2414	7.56	23.8095	13.31	13.5237
	15.58	11.5533	11.84	15.2027	14.4	12.5000
	8.36	21.5311	10.67	16.8697	15.11	11.9126
	7.64	23.5602	11.82	15.2284	11.37	15.8311
Rata-rata	9.917	19.0436	10.126	18.3501	12.9978	14.0551
08.45-09.00	9.34	19.2719	14.92	12.0643	10.31	17.4588
	11.42	15.7618	10.61	16.9651	13.94	12.9125
	7.97	22.5847	7.64	23.5602	12.73	14.1398
	9.08	19.8238	8.76	20.5479	11.18	16.1002
	8.12	22.1675	9.75	18.4615	9.54	18.8679
	10.64	16.9173	10.65	16.9014	13.98	12.8755
	11.22	16.0428	8.38	21.4797	15.45	11.6505
	12.8	14.0625	6.78	26.5487	18.71	9.6205
	6.6	27.2727	14.93	12.0563		
Rata-rata	7.46	24.1287	10.82	16.6359		

Rata-rata	9.465	19.8034	10.324	18.5221	13.23	14.2032
-----------	-------	---------	--------	---------	-------	---------

Waktu	Sepeda Motor		Kendaraan Ringan		Kendaraan Berat	
12.00-12.15	11.23	16.028	12.55	14.343	54.81	3.284
	14.34	12.552	30.22	5.956	74.09	2.429
	15.34	11.734	78.31	2.299	67.82	2.654
	12.64	14.241	67.03	2.685	89.37	2.014
	12.13	14.839	62.97	2.859	60.78	2.962
	11.22	16.043	48.21	3.734	49.23	3.656
	10.92	16.484	36.72	4.902	40.98	4.392
	10.31	17.459	23.79	7.566	29.22	6.160
	8.5	21.176	33.65	5.349	52.47	3.431
9.93	18.127	28.97	6.213	22.38	8.043	
Rata-rata	11.656	15.8683	42.242	5.5906	54.115	3.9026
12.15-12.30	10.26	17.544	84.21	2.138	40.98	4.392
	18.21	9.885	59.08	3.047	29.22	6.160
	11.57	15.557	66.93	2.689	52.47	3.431
	21.37	8.423	58.39	3.083	22.38	8.043
	17.74	10.147	50.85	3.540	29.87	6.026
	11.36	15.845	69.57	2.587	41.58	4.329
	9.48	18.987	60.08	2.996	83.19	2.164
	19.77	9.105	67.02	2.686	58.39	3.083
	16.21	11.104	76.28	2.360	52.82	3.408
14.34	12.552	44.92	4.007	94.76	1.900	
Rata-rata	15.031	12.9149	63.733	2.9132	52.8656	4.2935
12.30-12.45	9.24	19.481	28.42	6.334	36.67	4.909
	6.85	26.277	18.94	9.504	19.69	9.142
	8.57	21.004	59.05	3.048	21.89	8.223
	9.92	18.145	55.79	3.226	50.96	3.532
	10.48	17.176	61.76	2.915	56.93	3.162
	13.09	13.751	52.82	3.408	60.47	2.977
	16.36	11.002	58.15	3.095	62.78	2.867
	14.05	12.811	41.23	4.366		
	12.99	13.857	51.14	3.520		
10.76	16.729	37.18	4.841			
Rata-rata	11.231	17.0232	46.448	4.4256	44.1986	4.9730
12.45-13.00	12.29	14.646	33.89	5.311	23.51	7.656
	9.54	18.868	23.16	7.772	14.89	12.089
	10.39	17.324	27.08	6.647	15.88	11.335
	9.08	19.824	21.8	8.257	12.09	14.888
	14.17	12.703	16.74	10.753	13.28	13.554
	12.35	14.575	19.55	9.207	18.39	9.788
	10.64	16.917	30.68	5.867	19.59	9.188
	10.97	16.408	35.96	5.006	12.45	14.458
	10.64	16.917	29.39	6.125		
12.8	14.063	24.48	7.353			
Rata-rata	11.287	16.2245	26.273	7.2297	16.26	11.6196

13.00-13.15	9.68	18.595	13.29	13.544	14.54	12.38
	10.85	16.59	15.78	11.407	18.09	9.95
	9.36	19.231	12.89	13.964	11.65	15.451
	7.79	23.107	14.54	12.38	12.53	14.366
	11.26	15.986	17.4	10.345	10.81	16.651
	13.78	13.062	20.07	8.969	11.21	16.057
	10.65	16.901	18.26	9.858	16.46	10.936
	8.79	20.478	23.08	7.799	11.13	16.173
	11.44	15.734	21.39	8.415	13.94	12.912
	12.03	14.963	19.3	9.326	14.71	12.237
Rata-rata	10.563	17.4647	17.6	10.6006	13.507	13.7112
13.15-13.30	7.84	22.959	30.16	5.968	42.95	4.191
	10.57	17.029	33.58	5.36	51.21	3.515
	11.05	16.29	29.98	6.004	57.64	3.123
	10.58	17.013	26.78	6.721	40.75	4.417
	9.83	18.311	19.99	9.005	59.97	3.002
	10.71	16.807	16.67	10.798	56.91	3.163
	11.86	15.177	21.83	8.246	11.19	16.086
	13.49	13.343	18.58	9.688	15.86	11.349
	11.39	15.803	24.24	7.426	24.99	7.203
	10.35	17.391	20.86	8.629	18.21	9.885
Rata-rata	10.767	17.0124	24.267	7.7844	37.968	6.5933
13.30-13.45	12.21	14.742	12.65	14.229	20.92	8.604
	9.41	19.129	11.86	15.177	24.05	7.484
	10.16	17.717	14.33	12.561	19.93	9.032
	8.76	20.548	12.79	14.073	20.87	8.625
	9.09	19.802	15.08	11.936	20.22	8.902
	11.43	15.748	13.39	13.443	21.72	8.287
	7.41	24.291	12.97	13.878	14.63	12.303
	8.85	20.339	11.68	15.411	20.57	8.751
	9.42	19.108	13.43	13.403	19.34	9.307
	8.84	20.362	14.59	12.337	15.11	11.913
Rata-rata	9.558	19.1786	13.277	13.644926	19.736	9.3208
13.45-14.00	10.38	17.341	15.17	11.866	15.67	11.487
	13.83	13.015	17.36	10.369	17.34	10.381
	8.79	20.478	14.72	12.228	16.73	10.759
	6.91	26.049	12.69	14.184	13.78	13.062
	7.58	23.747	14.03	12.83	19.54	9.212
	14.34	12.552	16.24	11.084	21.44	8.396
	11.42	15.762	15.58	11.553	15.91	11.314
	16.25	11.077	13.97	12.885	20.42	8.815
	12.41	14.504	16.08	11.194	23.85	7.547
	11.93	15.088	12.78	14.085	19.39	9.283
Rata-rata	11.384	16.9613	14.862	12.2277	18.407	10.0255

Waktu	Sepeda Motor		Kendaraan Ringan		Kendaraan Berat	
16.00-16.15	8.64	20.833	13.46	13.373	39.44	4.564
	31.48	5.718	10.71	16.807	40.09	4.490
	10.49	17.159	10.51	17.127	40.1	4.489
	9.84	18.293	17.28	10.417	49.77	3.617
	8.01	22.472	11.09	16.231	37.21	4.837
	11.43	15.748	37.18	4.841	39.56	4.550
	15.21	11.834	52.82	3.408	40.98	4.392
	10.12	17.787	58.15	3.095	29.22	6.160
	9.31	19.334	41.23	4.366	52.47	3.431
Rata-rata	12.276	17.1049	30.357	9.3184	41.807	4.4186
16.15-16.30	8.58	20.979	11.75	15.319	10.31	17.459
	7.89	22.814	13.54	13.294	9.85	18.274
	7.39	24.357	15.68	11.480	11.21	16.057
	7.98	22.556	21.73	8.283	16.46	10.936
	9.16	19.651	25.96	6.934	11.13	16.173
	8.91	20.202	21.35	8.431	13.94	12.912
	9.24	19.481	20.77	8.666	20.56	8.755
	6.85	26.277	19.48	9.240	18.11	9.939
	8.57	21.004	18.66	9.646	19.31	9.322
Rata-rata	8.449	21.5466	18.875	10.0371	14.435	13.3189
16.30-16.45	15.9	11.321	34.65	5.195	12.45	14.458
	18.41	9.777	33.32	5.402	15.73	11.443
	11.79	15.267	40.75	4.417	13.44	13.393
	14.34	12.552	42.3	4.255	21.43	8.399
	17.61	10.221	27.99	6.431	29.95	6.010
	11.45	15.721	29.65	6.071	22.81	7.891
	15.48	11.628	31.83	5.655	20.34	8.850
	10.64	16.917	26.42	6.813	10.89	16.529
	14.85	12.121	22.96	7.840	14.11	12.757
Rata-rata	14.346	12.9383	32.044	5.7967	17.395	11.3792
16.45-17.00	13.09	13.751	54.81	3.284	30.11	5.978
	10.83	16.620	84.72	2.125	37.78	4.764
	19.83	9.077	46.73	3.852	23.7	7.595
	13.34	13.493	71.08	2.532	19.51	9.226
	12.49	14.412	60.84	2.959	23.31	7.722
	14.34	12.552	58.94	3.054	40.81	4.411
	18.83	9.559	56.91	3.163	42.41	4.244
	16.79	10.721	59.26	3.037	27.62	6.517
	11.38	15.817	65.58	2.745		
Rata-rata	14.156	13.292	61.726	2.9833	30.6563	6.3072

17.00-17.15	13.11	13.730	43.51	4.137	40.98	4.392
	10.32	17.442	37.95	4.743	29.22	6.160
	9.68	18.595	40.29	4.468	52.47	3.431
	10.26	17.544	48.93	3.679	22.38	8.043
	10.44	17.241	58.07	3.100	29.87	6.026
	15.58	11.553	50.32	3.577	41.58	4.329
	8.36	21.531	47.25	3.810	24.99	7.203
	8.12	22.167	39.59	4.547	18.21	9.885
	10.64	16.917	48.28	3.728	17.63	10.210
	11.22	16.043	51.82	3.474		
Rata-rata	10.773	17.2764	46.601	3.9261	30.8144	6.6309
17.15-17.30	11.94	15.075	17.86	10.078	9.68	18.595
	14.11	12.757	15.32	11.749	10.26	17.544
	12.96	13.889	17.94	10.033	12.07	14.913
	11.45	15.721	21.67	8.306	12.02	14.975
	15.4	11.688	25.23	7.134	9.21	19.544
	10.32	17.442	27.49	6.548	11.75	15.319
	9.68	18.595	33.81	5.324	9.13	19.715
	10.26	17.544	35.02	5.140	10.44	17.241
	12.07	14.913	31.84	5.653	15.58	11.553
	10.81	16.651	29.95	6.010		
Rata-rata	11.9	15.4275	25.613	7.5977	11.1267	16.6
17.30-17.45	13.11	13.730	15.91	11.314	9.76	18.443
	10.32	17.442	20.42	8.815	10.98	16.393
	9.68	18.595	23.85	7.547	12.91	13.943
	10.26	17.544	19.39	9.283	11.45	15.721
	12.07	14.913	25.72	6.998	11.88	15.152
	9.28	19.397	38.02	4.734	21.45	8.392
	10.38	17.341	40.83	4.409	15.86	11.349
	9.78	18.405	39.88	4.514	24.99	7.203
	7.56	23.810	36.27	4.963	18.21	9.885
	13.51	13.323	39.09	4.605	17.63	10.210
Rata-rata	10.595	17.4499	29.938	6.7181	15.512	12.6689
17.45-18.00	9.01	19.978	13.48	13.353	33.89	5.311
	12.09	14.888	12.56	14.331	23.16	7.772
	9.98	18.036	13.72	13.120	27.08	6.647
	7.7	23.377	15.79	11.400	21.8	8.257
	9.81	18.349	19.81	9.086	16.74	10.753
	7.78	23.136	21.35	8.431	19.55	9.207
	11.18	16.100	19.14	9.404	12.41	14.504
	7.85	22.930	17.93	10.039	13.31	13.524
	8.12	22.167	18.05	9.972	14.46	12.448
	10.64	16.917	19.93	9.032	15.11	11.913
Rata-rata	9.416	19.5879	17.176	10.8168	19.751	10.0336



### SURVEI KECEPATAN TEMPUH

Lokasi : Ruas Jalan Martires da Patria Dili Timor Leste

Cuaca : Cerah

Hari/Tanggal : Selasa, 09 Januari 2018

Waktu	Sepeda Motor		Kendaraan Ringan		Kendaraan Berat	
07.00-07.15	6.89	26.125	10.93	16.468	12.65	14.229
	9.65	18.653	9.18	19.608	11.86	15.177
	8.12	22.167	11.46	15.707	14.33	12.561
	7.98	22.556	12.13	14.839	12.79	14.073
	8.62	20.882	15.58	11.553	15.08	11.936
	10.88	16.544	12.72	14.151	13.39	13.443
	8.94	20.134	18.01	9.994	12.97	13.878
	8.36	21.531	17.84	10.09	24.99	7.203
	7.89	22.814	15.58	11.553	18.21	9.885
9.65	18.653	13.75	13.091	17.63	10.21	
Rata-rata	8.698	21.0059	13.718	13.7055	15.39	12.2596
07.15-07.30	7.76	23.196	14.83	12.138	15.68	11.48
	9.19	19.587	12.92	13.932	17.35	10.375
	13.43	13.403	15.15	11.881	20.43	8.811
	8.81	20.431	12.33	14.599	19.26	9.346
	9.65	18.653	17.86	10.078	23.99	7.503
	8.4	21.429	19.08	9.434	26.14	6.886
	8.41	21.403	17.72	10.158	13.95	12.903
	7.17	25.105	16.24	11.084	20.89	8.617
	9.94	18.109	14.39	12.509	17.34	10.381
10.32	17.442	15.52	11.598	15.88	11.335	
Rata-rata	9.308	19.8756	15.604	11.741	19.091	9.76351
07.30-07.45	9.44	19.068	11.48	15.679	10.04	17.928
	7.85	22.93	10.62	16.949	7.14	25.21
	7.96	22.613	11.83	15.216	7.06	25.496
	6.36	28.302	14.39	12.509	8.36	21.531
	9.86	18.256	18.92	9.514	7.17	25.105
	11.77	15.293	16.28	11.057	7.57	23.778
	7.65	23.529	14.92	12.064	7.89	22.814
	6.89	26.125	16.44	10.949	12.82	14.041
	9.65	18.653	15.25	11.803	11.53	15.611
8.12	22.167	17.36	10.369	14.95	12.04	
Rata-rata	8.555	21.6936	14.749	12.6108	9.453	20.3554
07.45-08.00	7.76	23.196	9.28	19.397	12.39	14.528
	9.19	19.587	10.35	17.391	15.71	11.458
	13.43	13.403	12.49	14.412	17.62	10.216
	8.81	20.431	11.98	15.025	10.81	16.651
	9.65	18.653	10.86	16.575	8.43	21.352
	8.4	21.429	13.73	13.11	9.37	19.21

07.45-08.00	11.41	15.776	15.48	11.628	6.97	25.825
	9.24	19.481	17.93	10.039	9.18	19.608
	6.85	26.277	14.88	12.097		
	8.57	21.004	12.03	14.963		
Rata-rata	9.331	19.9235	12.901	14.4635	11.31	17.356
08.00-08.15	8.58	20.979	13.34	13.493	10.32	17.442
	7.89	22.814	12.11	14.864	8.64	20.833
	7.39	24.357	13.78	13.062	31.48	5.718
	7.98	22.556	10.59	16.997	10.49	17.159
	9.16	19.651	10.47	17.192	9.84	18.293
	8.91	20.202	14.91	12.072	8.01	22.472
	9.24	19.481	15.83	11.371	15.71	11.458
	6.85	26.277	14.29	12.596	17.62	10.216
	7.65	23.529	17.13	10.508	10.81	16.651
	6.89	26.125	15.95	11.285		
Rata-rata	8.054	22.5971	13.84	13.3441	13.6578	15.5824
08.15-08.30	7.7	23.377	8.76	20.548	11.43	15.748
	9.81	18.349	11.52	15.625	15.21	11.834
	7.78	23.136	10.24	17.578	10.12	17.787
	11.18	16.100	11.91	15.113	9.31	19.334
	8.36	21.531	11.85	15.190	14.26	12.623
	8.12	22.167	13.43	13.403	16.32	11.029
	10.64	16.917	10.37	17.358	15.21	11.834
	11.22	16.043	14.28	12.605		
	7.89	22.814	12.06	14.925		
	9.65	18.653	9.71	18.538		
Rata-rata	9.235	19.9087	11.413	16.0883	13.1229	14.3128
08.30-08.45	7.17	25.105	15.34	11.734	12.09	14.888
	8.58	20.979	11.82	15.228	13.28	13.554
	7.89	22.814	10.93	16.468	18.39	9.788
	6.39	28.169	7.08	25.424	19.59	9.188
	7.81	23.047	11.25	16.000	12.45	14.458
	8.79	20.478	12.11	14.864	15.73	11.443
	7.78	23.136	15.83	11.371	13.44	13.393
	8.81	20.431	14.72	12.228	12.73	14.140
	7.58	23.747	12.41	14.504	9.96	18.072
	6.45	27.907	10.99	16.379	12.41	14.504
Rata-rata	7.725	23.5813	12.248	15.42	14.007	13.3429
08.45-09.00	9.16	19.651	9.81	18.349	14.4	12.500
	8.91	20.202	11.47	15.693	15.11	11.913
	9.24	19.481	10.38	17.341	13.31	13.524
	6.85	26.277	11.72	15.358	12.91	13.943
	8.57	21.004	15.76	11.421	11.45	15.721
	9.92	18.145	16.88	10.664	11.88	15.152
	8.56	21.028	19.22	9.365	21.45	8.392
	7.13	25.245	16.61	10.837	14.63	12.303
	8.43	21.352	15.11	11.913	18.26	9.858
	9.37	19.210	14.63	12.303	12.97	13.878

Rata-rata	8.614	21.1595	14.159	13.3244	14.637	12.7182
-----------	-------	---------	--------	---------	--------	---------

Waktu	Sepeda Motor		Kendaraan Ringan		Kendaraan Berat	
12.00-12.15	11.26	15.986	28.81	6.248	17.86	10.078
	13.78	13.062	31.39	5.734	19.08	9.434
	10.65	16.901	39.92	4.509	17.72	10.158
	8.79	20.478	37.91	4.748	16.24	11.084
	11.44	15.734	42.26	4.259	14.39	12.509
	12.03	14.963	47.39	3.798	35.71	5.041
	10.86	16.575	41.37	4.351	39.12	4.601
	13.73	13.110	36.18	4.975	44.38	4.056
	12.13	14.839	34.78	5.175	43.63	4.126
	15.58	11.553	30.22	5.956	14.88	12.097
Rata-rata	12.025	15.3201	37.023	4.9755	26.301	8.3183
12.15-12.30	9.19	19.587	27.95	6.440	11.85	15.190
	9.89	18.200	30.81	5.842	13.43	13.403
	8.78	20.501	29.58	6.085	10.37	17.358
	17.41	10.339	35.21	5.112	14.28	12.605
	10.72	16.791	37.29	4.827	12.06	14.925
	10.15	17.734	30.84	5.837	17.82	10.101
	12.13	14.839	40.99	4.391	16.35	11.009
	15.58	11.553	42.12	4.274	19.33	9.312
	12.72	14.151	36.22	4.970		
	12.33	14.599	34.41	5.231		
Rata-rata	11.89	15.8294	34.542	5.3009	14.4363	12.9879
12.30-12.45	13.9	12.950	40.82	4.410	18.93	9.509
	10.38	17.341	35.71	5.041	24.84	7.246
	14.26	12.623	39.12	4.601	27.33	6.586
	13.79	13.053	44.38	4.056	31.81	5.659
	11.31	15.915	43.63	4.126	29.35	6.133
	12.28	14.658	50.12	3.591	16.91	10.645
	10.32	17.442	62.11	2.898	17.12	10.514
	11.86	15.177	59.88	3.006	19.31	9.322
	13.49	13.343	57.52	3.129	17.85	10.084
	15.58	11.553	54.11	3.327	15.33	11.742
Rata-rata	12.717	14.4055	48.74	3.8184	21.878	8.7439
12.45-13.00	12.39	14.528	71.23	2.527	32.91	5.469
	15.71	11.458	59.92	3.004	36.22	4.970
	17.62	10.216	56.14	3.206	40.76	4.416
	10.81	16.651	63.97	2.814	43.89	4.101
	9.65	18.653	54.26	3.317	46.74	3.851
	8.4	21.429	49.79	3.615	15.77	11.414
	11.41	15.776	45.12	3.989	14.16	12.712
	9.24	19.481	39.64	4.541	15.68	11.480
	6.85	26.277	46.2	3.896	17.35	10.375
	8.57	21.004	44.99	4.001		
Rata-rata	11.065	17.5471	53.126	3.4911	29.2756	7.6431

13.00-13.15	8.58	20.979	14.34	12.552	16.33	11.023
	7.89	22.814	13.95	12.903	14.16	12.712
	6.39	28.169	20.89	8.617	17.97	10.017
	7.81	23.047	17.34	10.381	19.11	9.419
	8.79	20.478	15.88	11.335	17.47	10.303
	7.78	23.136	27.36	6.579	18.21	9.885
	7.96	22.613	30.22	5.956	14.91	12.072
	6.36	28.302	26.12	6.891	15.83	11.371
	9.86	18.256	21.34	8.435	14.29	12.596
	11.77	15.293	19.81	9.086		
Rata-rata	8.319	22.3087	20.725	9.2735	16.4756	11.0442
13.15-13.30	8.87	20.293	12.77	14.096	18.26	9.858
	7.93	22.699	11.94	15.075	12.97	13.878
	8.4	21.429	14.26	12.623	11.79	15.267
	11.37	15.831	16.32	11.029	10.32	17.442
	8.12	22.167	15.21	11.834	10.98	16.393
	7.54	23.873	18.93	9.509	15.48	11.628
	9.89	18.200	24.84	7.246	17.93	10.039
	9.82	18.330	27.33	6.586	14.88	12.097
	7.76	23.196	31.81	5.659	12.03	14.963
	8.58	20.979	29.35	6.133		
Rata-rata	8.828	20.6997	20.276	9.9790	13.8489	13.5072
13.30-13.45	7.41	24.291	11.42	15.762	15.58	11.553
	8.85	20.339	10.91	16.499	12.72	14.151
	9.42	19.108	11.36	15.845	18.01	9.994
	8.84	20.362	14.59	12.337	17.84	10.090
	8.4	21.429	16.33	11.023	15.58	11.553
	11.14	16.158	14.16	12.712	13.75	13.091
	7.76	23.196	17.97	10.017	12.91	13.943
	9.19	19.587	19.11	9.419	11.45	15.721
	13.43	13.403	17.47	10.303	11.88	15.152
	8.81	20.431	18.21	9.885	12.17	14.790
Rata-rata	9.325	19.8304	15.153	12.3801	14.189	13.0038
13.45-14.00	7.98	22.556	10.35	17.391	10.48	17.176
	9.16	19.651	9.78	18.405	13.09	13.751
	8.91	20.202	11.93	15.088	16.36	11.002
	9.24	19.481	10.27	17.527	14.05	12.811
	6.85	26.277	12.81	14.052	12.99	13.857
	8.57	21.004	15.29	11.772	10.76	16.729
	8.23	21.871	16.99	10.594	14.63	12.303
	9.85	18.274	14.11	12.757	11.14	16.158
	6.71	26.826	12.45	14.458	13.75	13.091
	8.12	22.167	13.56	13.274	12.72	14.151
Rata-rata	8.362	21.8309	12.754	14.5318	12.997	14.1029

Waktu	Sepeda Motor		Kendaraan Ringan		Kendaraan Berat	
16.00-16.15	11.14	16.158	11.38	15.817	11.83	15.216
	7.76	23.196	9.23	19.502	14.39	12.509
	9.19	19.587	15.71	11.458	18.92	9.514
	13.43	13.403	18.99	9.479	16.28	11.057
	8.81	20.431	22.82	7.888	14.92	12.064
	10.81	16.651	27.96	6.438	16.44	10.949
	9.65	18.653	31.11	5.786	18.58	9.688
	12.03	14.963	29.67	6.067	24.24	7.426
	11.41	15.776	25.22	7.137	20.86	8.629
	11.26	15.986	22.66	7.944	17.86	10.078
Rata-rata	10.549	17.4803	21.475	9.7514	17.432	10.7129
16.15-16.30	9.65	18.653	12.82	14.041	16.33	11.023
	8.12	22.167	11.53	15.611	14.16	12.712
	7.98	22.556	14.95	12.040	17.97	10.017
	8.62	20.882	16.88	10.664	19.11	9.419
	10.88	16.544	14.12	12.748	17.47	10.303
	8.94	20.134	17.82	10.101	18.21	9.885
	8.36	21.531	16.35	11.009	15.62	11.524
	9.65	18.653	19.33	9.312	12.09	14.888
	8.49	21.201	17.74	10.147	13.28	13.554
	8.41	21.403	25.53	7.051	18.39	9.788
Rata-rata	8.91	20.3725	16.707	11.2723	16.263	11.3113
16.30-16.45	10.04	17.928	14.97	12.024	19.59	9.188
	7.14	25.210	16.12	11.166	12.45	14.458
	7.06	25.496	15.77	11.414	17.47	10.303
	8.36	21.531	14.16	12.712	18.21	9.885
	7.17	25.105	15.68	11.480	14.91	12.072
	8.81	20.431	17.35	10.375	15.83	11.371
	9.65	18.653	20.43	8.811	14.29	12.596
	8.4	21.429	19.26	9.346	13.43	13.403
	8.41	21.403	23.99	7.503	10.37	17.358
	7.17	25.105	26.14	6.886	14.28	12.605
Rata-rata	8.221	22.229	18.387	10.1716	15.083	12.3239
16.45-17.00	9.92	18.145	36.82	4.889	12.06	14.925
	10.48	17.176	42.95	4.191	27.36	6.579
	13.09	13.751	51.21	3.515	30.22	5.956
	10.76	16.729	57.64	3.123	26.12	6.891
	14.05	12.811	67.93	2.650	21.34	8.435
	12.99	13.857	59.97	3.002	19.81	9.086
	16.36	11.002	74.28	2.423	53.82	3.344
	7.76	23.196	59.24	3.038	50.27	3.581
	9.19	19.587	57.92	3.108	15.77	11.414
	13.43	13.403	54.44	3.306	14.16	12.712
Rata-rata	11.803	15.9656	56.24	3.3245	27.093	8.29242

17.00-17.15	10.38	17.341	30.55	5.892	37.58	4.790
	13.83	13.015	32.91	5.469	33.26	5.412
	8.79	20.478	36.22	4.970	39.92	4.509
	6.91	26.049	40.76	4.416	43.81	4.109
	7.58	23.747	43.89	4.101	40.99	4.391
	14.34	12.552	46.74	3.851	43.73	4.116
	15.34	11.734	50.38	3.573	30.84	5.837
	17.62	10.216	53.82	3.344	40.99	4.391
	10.81	16.651	50.27	3.581	42.12	4.274
Rata-rata	9.65	18.653	48.63	3.701	36.22	4.970
17.15-17.30	11.525	17.0436	43.417	4.2899	38.946	4.67979
	10.71	16.807	37.58	4.790	20.59	8.742
	11.86	15.177	33.26	5.412	22.12	8.137
	13.49	13.343	39.92	4.509	23.58	7.634
	11.39	15.803	43.81	4.109	15.67	11.487
	10.35	17.391	40.99	4.391	17.01	10.582
	9.36	19.231	43.73	4.116	23.66	7.608
	7.79	23.107	49.18	3.660	21.91	8.215
	11.26	15.986	51.25	3.512	16.55	10.876
Rata-rata	13.78	13.062	52.17	3.450		
17.30-17.45	11.064	16.6809	44.301	4.1470	20.1363	9.16017
	8.23	21.871	16.74	10.753	12.81	14.052
	9.85	18.274	13.82	13.025	15.29	11.772
	6.71	26.826	15.38	11.704	16.99	10.594
	8.91	20.202	16.25	11.077	14.11	12.757
	9.24	19.481	18.69	9.631	12.45	14.458
	6.85	26.277	20.82	8.646	13.56	13.274
	8.57	21.004	21.11	8.527	14.59	12.337
	7.89	22.814	24.38	7.383	16.33	11.023
Rata-rata	7.39	24.357	28.33	6.354	14.16	12.712
17.45-17.00	8.541	21.6398	20.341	9.3552	14.85	12.2864
	8.57	21.004	14.86	12.113	16.33	11.023
	9.92	18.145	12.17	14.790	14.16	12.712
	8.56	21.028	14.28	12.605	17.97	10.017
	7.13	25.245	13.62	13.216	19.11	9.419
	8.43	21.352	16.91	10.645	17.47	10.303
	11.41	15.776	17.12	10.514	18.21	9.885
	9.24	19.481	19.31	9.322	19.14	9.404
	6.85	26.277	17.85	10.084	17.93	10.039
Rata-rata	8.57	21.004	15.33	11.742	18.05	9.972
	9.16	19.651	17.29	10.411	19.93	9.032
Rata-rata	8.784	20.8962	15.874	11.5441	17.83	10.1806

### SURVEI HAMBATAN SAMPING

Lokasi : Ruas Jalan Martires da Patria Dili Timor Leste

Cuaca : Cerah

Hari/Tanggal : Jumat, 05 Januari 2018

Arah : Utara-Selatan

Waktu Tiles	Jumlah Pejalan Kaki (PED)	Jumlah Kendaraan Berhenti dan Parkir (PSV)	Kendaraan yang Masuk dan Keluar (EEV)
07.00 - 07.15	20	8	21
07.15 - 07.30	13	7	17
07.30 - 07.45	27	19	13
07.45 - 08.00	36	11	19
08.00 - 08.15	26	9	27
08.15 - 08.30	29	14	24
08.30 - 08.45	27	16	16
08.45 - 09.00	18	20	36
12.00 - 12.15	19	7	23
12.15 - 12.30	28	8	19
12.30 - 12.45	20	11	21
12.45 - 13.00	24	10	36
13.00 - 13.15	15	9	26
13.15 - 13.30	12	11	29
13.30 - 13.45	22	8	27
13.45 - 14.00	14	7	31
16.00 - 16.15	11	6	32
16.15 - 16.30	23	8	26
16.30 - 16.45	9	9	21
16.45 - 17.00	17	11	28
17.00 - 17.15	15	6	24
17.15 - 17.30	18	7	22
17.30 - 17.45	21	10	29
17.45 - 18.00	24	9	19

### SURVEI HAMBATAN SAMPING

Lokasi : Ruas Jalan Martires da Patria Dili Timor Leste

Cuaca : Cerah

Hari/Tanggal : Jumat, 05 Januari 2018

Arah : Selatan-Utara

Waktu Tiles	Jumlah Pejalan Kaki (PED)	Jumlah Kendaraan Berhenti dan Parkir (PSV)	Kendaraan yang Masuk dan Keluar (EEV)
07.00 - 07.15	20	8	28
07.15 - 07.30	15	13	32
07.30 - 07.45	17	12	20
07.45 - 08.00	29	8	23
08.00 - 08.15	24	10	38
08.15 - 08.30	24	9	22
08.30 - 08.45	14	10	41
08.45 - 09.00	20	11	52
12.00 - 12.15	23	10	28
12.15 - 12.30	33	8	36
12.30 - 12.45	22	6	43
12.45 - 13.00	15	8	27
13.00 - 13.15	18	9	20
13.15 - 13.30	23	7	33
13.30 - 13.45	21	11	45
13.45 - 14.00	13	9	38
16.00 - 16.15	17	6	20
16.15 - 16.30	22	13	19
16.30 - 16.45	14	8	21
16.45 - 17.00	14	7	18
17.00 - 17.15	12	9	22
17.15 - 17.30	27	10	19
17.30 - 17.45	15	11	24
17.45 - 18.00	19	7	26



### SURVEI HAMBATAN SAMPING

Lokasi : Ruas Jalan Martires da Patria Dili Timor Leste

Cuaca : Cerah

Hari/Tanggal : Senin, 08 Januari 2018

Arah : Utara-Selatan

Waktu Tiles	Jumlah Pejalan Kaki (PED)	Jumlah Kendaraan Berhenti dan Parkir (PSV)	Kendaraan yang Masuk dan Keluar (EEV)
07.00 - 07.15	16	4	23
07.15 - 07.30	39	2	37
07.30 - 07.45	47	13	51
07.45 - 08.00	44	9	34
08.00 - 08.15	28	4	22
08.15 - 08.30	17	4	26
08.30 - 08.45	25	8	38
08.45 - 09.00	11	1	21
12.00 - 12.15	8	5	34
12.15 - 12.30	14	4	20
12.30 - 12.45	18	2	22
12.45 - 13.00	11	2	27
13.00 - 13.15	14	9	20
13.15 - 13.30	13	7	33
13.30 - 13.45	15	3	45
13.45 - 14.00	14	4	38
16.00 - 16.15	10	8	31
16.15 - 16.30	15	5	19
16.30 - 16.45	21	8	33
16.45 - 17.00	17	7	23
17.00 - 17.15	19	12	27
17.15 - 17.30	39	9	24
17.30 - 17.45	22	8	19
17.45 - 18.00	10	10	28

### SURVEI HAMBATAN SAMPING

Lokasi : Ruas Jalan Martires da Patria Dili Timor Leste

Cuaca : Cerah

Hari/Tanggal : Senin, 08 Januari 2018

Arah : Selatan-Utara

Waktu Tiles	Jumlah Pejalan Kaki (PED)	Jumlah Kendaraan Berhenti dan Parkir (PSV)	Kendaraan yang Masuk dan Keluar (EEV)
07.00 - 07.15	17	7	22
07.15 - 07.30	35	10	26
07.30 - 07.45	42	9	32
07.45 - 08.00	29	6	24
08.00 - 08.15	23	10	20
08.15 - 08.30	21	8	31
08.30 - 08.45	13	11	20
08.45 - 09.00	11	9	27
12.00 - 12.15	21	11	16
12.15 - 12.30	13	5	23
12.30 - 12.45	20	6	19
12.45 - 13.00	14	4	27
13.00 - 13.15	15	3	24
13.15 - 13.30	16	6	19
13.30 - 13.45	17	8	31
13.45 - 14.00	11	9	18
16.00 - 16.15	14	4	25
16.15 - 16.30	13	7	19
16.30 - 16.45	18	6	21
16.45 - 17.00	19	11	30
17.00 - 17.15	21	4	22
17.15 - 17.30	27	5	23
17.30 - 17.45	22	8	20
17.45 - 18.00	11	9	31

### SURVEI HAMBATAN SAMPING

Lokasi : Ruas Jalan Martires da Patria Dili Timor Leste

Cuaca : Cerah

Hari/Tanggal : Selasa, 09 Januari 2018

Arah : Utara-Selatan

Waktu Tiles	Jumlah Pejalan Kaki (PED)	Jumlah Kendaraan Berhenti dan Parkir (PSV)	Kendaraan yang Masuk dan Keluar (EEV)
07.00 - 07.15	17	6	26
07.15 - 07.30	22	8	23
07.30 - 07.45	16	9	18
07.45 - 08.00	13	6	15
08.00 - 08.15	10	7	16
08.15 - 08.30	14	3	23
08.30 - 08.45	16	4	19
08.45 - 09.00	21	7	18
12.00 - 12.15	34	5	14
12.15 - 12.30	21	6	17
12.30 - 12.45	14	5	16
12.45 - 13.00	24	4	34
13.00 - 13.15	18	5	17
13.15 - 13.30	17	5	21
13.30 - 13.45	22	6	32
13.45 - 14.00	27	8	31
16.00 - 16.15	15	5	17
16.15 - 16.30	20	4	14
16.30 - 16.45	25	8	31
16.45 - 17.00	14	3	15
17.00 - 17.15	23	4	22
17.15 - 17.30	17	5	16
17.30 - 17.45	11	6	21
17.45 - 18.00	14	4	25

### SURVEI HAMBATAN SAMPING

Lokasi : Ruas Jalan Martires da Patria Dili Timor Leste

Cuaca : Cerah

Hari/Tanggal : Senin, 08 Januari 2018

Arah : Selatan-Utara

Waktu Tiles	Jumlah Pejalan Kaki (PED)	Jumlah Kendaraan Berhenti dan Parkir (PSV)	Kendaraan yang Masuk dan Keluar (EEV)
07.00 - 07.15	17	4	23
07.15 - 07.30	22	8	18
07.30 - 07.45	15	6	32
07.45 - 08.00	18	5	19
08.00 - 08.15	23	3	17
08.15 - 08.30	21	4	21
08.30 - 08.45	13	5	24
08.45 - 09.00	15	2	26
12.00 - 12.15	31	6	17
12.15 - 12.30	25	8	21
12.30 - 12.45	17	11	16
12.45 - 13.00	23	10	25
13.00 - 13.15	24	5	19
13.15 - 13.30	18	6	16
13.30 - 13.45	15	5	15
13.45 - 14.00	22	4	23
16.00 - 16.15	17	3	15
16.15 - 16.30	21	4	17
16.30 - 16.45	35	7	16
16.45 - 17.00	27	5	21
17.00 - 17.15	23	4	25
17.15 - 17.30	27	3	18
17.30 - 17.45	29	4	26
17.45 - 18.00	24	11	23

## FOTO FOTO PENELITIAN



Gambar 1. Kendaraan berat



Gambar 2. Kendaraan mobil parkir di sisi jalan





Gambar 3. Kendaraan mobil keluar masuk sisi jalan



Gambar 4. Kendaraan sepeda motor & mobil parkir di sisi jalan



Gambar 5. Angkutan umum menaikan penumpang di pinggir jalan



Gambar 6. Kendaraan berat bawah kontainer





Gambar 7. Kondisi jalan saat pagi