

### **BAB III**

### **PENUTUP**

#### A. Kesimpulan

Berdasarkan hasil penelitian penulis, maka dapat ditarik kesimpulan sebagai berikut.

1. Implementasi *Corporate Social Responsibility* dalam kaitannya dengan pelestarian lingkungan hidup telah dilakukan oleh PT.Sime Indo Agro *Bukit Ajong Crude Palm Oil Mill* kedalam bentuk *charity* dan pemberdayaan masyarakat.
2. Ketentuan Pasal 74 Undang-Undang Nomor 40 tahun 2007 pada dasarnya tidak berpengaruh pada keuangan dan kinerja perusahaan. PT.Sime Indo Agro *Bukit Ajong Crude Palm Oil Mill* sudah sejak semula berinisiatif melaksanakan CSR didalam batas kewajaran dengan sedapat mungkin menyelaraskan antara kehidupan perusahaan dan *stakeholders*.

#### B. Saran

1. Bagi PT. Sime Indo Agro *Crude Palm Oil Mill*

Perusahaan diharapkan dapat membentuk divisi yang khusus menangani CSR sehingga pelaksanaan kegiatan CSR dapat terealisasikan dengan baik bahkan semakin ditingkatkan.

## 2. Bagi masyarakat

Masyarakat diharapkan dapat bekerja sama dan mendukung kegiatan perusahaan dalam usaha melaksanakan program CSR sehingga terbentuklah simbiosis mutualisme antara perusahaan dan *stakeholders*.

## 3. Bagi pemerintah

Ketentuan Pasal 74 Undang - Undang Nomor 40 Tahun 2007 hanya mengatur mengenai CSR secara umum dan mendelegasikan peraturan pelaksanaannya pada Peraturan Pemerintah, maka untuk menciptakan kepastian hukum, Pemerintah diharapkan segera membentuk Peraturan Pemerintah sebagai pedoman pelaksanaan CSR yang harus diatur secara lengkap, jelas dan rinci mengenai hal-hal yang berkaitan dengan kewajiban perusahaan di bidang CSR untuk memudahkan implementasi.

## DAFTAR PUSTAKA

### Buku

- C.S.T. Kansil dan Christine S.T. Kansil, 2002. *Pokok-Pokok Pengetahuan Hukum Dagang Indonesia*, Sinar Grafika, Jakarta.
- Elfrida Gultom, Et. al, 2007, *Perspektif Hukum Bisnis Indonesia*, Genta Press, Yogyakarta.
- Farida Hasyim, 2009, *Hukum Dagang*, Sinar Grafika, Jakarta.
- Hendrik Budi Untung, 2008, *Corporate Social Responsibility*, Sinar Grafika, Jakarta.
- Hyronimus Rhiti, 2005, *Kompleksitas Permasalahan Lingkungan Hidup*, Penerbit Universitas Atma Jaya Yogyakarta, Yogyakarta.
- Ismail Solihin, 2009, *Corporate Social Responsibility from Charity to Sustainability*, Salemba Empat, Jakarta.
- James E, William C. Federick, Anne T. Lawrence, James Weber and, 2005, *Business and Society: stakeholders, ethnic, public policy*, Mc Graw-Hill Companies, New York.
- Koesnadi Hardjasoemantri, 2006, *Ekologi, Manusia, dan Kebudayaan*, Lampera Pustaka Utama, Yogyakarta.
- M.Yahya Harahap, 2009, *Hukum Perseroan Terbatas*, Sinar Grafika, Jakarta.
- Neni Sri Imaniyati, 2009, *Hukum Bisnis Telaah tentang Pelaku dan Kegiatan Ekonomi*, Graha Ilmu.
- Ridwan Khairandy, 2009, *Perseroan Terbatas*, Total Media, Yogyakarta.
- Sonny Keraf, 1998, *Etika Bisnis Tuntutan dan Relevansinya*, Pustaka Filsafat, Yogyakarta.
- Tim Corporate Governance BPKP, 2003, *Dasar-Dasar Corporate Governance*, Badan Pengawas Keuangan dan Pembangunan, Jakarta.
- Tim Sosiologi, 2003, *Sosiologi Suatu Kajian Kehidupan Masyarakat*, Yudistira, Jakarta.
- Yusuf Wibisono, 2007, *Membedah Konsep dan Aplikasi CSR*, Fascho Publishing, Gresik.

## **Makalah**

Imroatushshoolikhah, 2009, *Dampak Perlindungan Kelapa Sawit bagi Keanekaragaman Hayati dan Iklim* .

Soni Indriyo, St. Mahendra, Jurnal Akuntansi dan Manajemen, *Reorientasi kepentingan korporasi dari shareholders ke stakeholders untuk menjawab tantangan globalisasi di masa depan*, Volume 18, Nomor 2, Agustus Tahun 2007.

\_\_\_\_\_, Kompas, *Boikot Pembeli dari Eropa Belum Berakhir*, Edisi 18 Oktober 2010.

## **Internet**

<http://www.usaha-kecil.com>, Jaringan Usaha Kecil Indonesia, *Pengertian/ Definisi CSR- Corporate Social Responsibility*, diakses 22 September 2010.

[Ekonomi.tvone.co.id](http://ekonomi.tvone.co.id), *Wapres Minta Industri Perhatikan Lingkungan*, diakses 8 Oktober 2010.

<http://eko-redaksi.blogspot.com/2008>, \_\_\_\_\_, *Bidang Studi IPS Ekonomi*, diakses 12 Oktober 2010.

[http://web.bisnis.com/sektor\\_ruil/agribisnis](http://web.bisnis.com/sektor_ruil/agribisnis), Martin Sihombing, *Produsen Kelapa Sawit mulai Resah , Petani Demo*, diakses 12 Oktober 2010.

<http://www.kadin-indonesia.or.id>, Achmad Darini, *Tanggung Jawab Perusahaan*, diakses 12 Oktober 2010.

<http://www.walhi.or.id>, Media Indonesia, *Industri Kelapa Sawit dalam Dilema Bisnis*, diakses 12 Oktober 2010.

<http://anekaindustri.com>, *Industri Kelapa Sawit (PKS)*, diakses 13 Oktober 2010.

[http://id.wikipedia.org/wiki/Kelapa\\_sawit](http://id.wikipedia.org/wiki/Kelapa_sawit), diakses 15 Oktober 2010.

<http://www.mediaindonesia.com>, Yan Saniscara, *Pengaruh Potensi Limbah Industri sebagai Dampak Pencemaran Lingkungan Hidup*, diakses tanggal 22 November 2010.

<http://community.um.ac.id>, Dea Octodavita, *Upaya Pelestarian Lingkungan Hidup*, diakses 23 November 2010.

<http://www.doria.fi/bitstream/handle>, Eeva Siljala, *Development of Corporate Social Responsibility in Finish Forest Industri*, diakses 23 November 2010.

### **Peraturan Perundang-Undangan**

Undang-Undang Dasar Negara Republik Indonesia Tahun 1945

Undang-Undang Perlindungan dan Pengelolaan Lingkungan Hidup No.32 Tahun 2009 Lembaran Negara Republik Indonesia Tahun 2009 Nomor 140.

Undang-Undang No. 40 Tahun 2007 tentang Perseroan Terbatas, Lembaran Negara Tahun 2007 Nomor 106.

Undang-Undang Nomor 25 Tahun 2007 tentang Penanaman Modal, Lembaran Negara Republik Indonesia Tahun 2007 Nomor 67.

Undang-Undang Republik Indonesia Nomor 8 Tahun 1997 tentang Dokumen Perusahaan adalah setiap bentuk usaha Lembaran Negara tahun 1997 Nomor 18.

Undang-Undang Republik Indonesia Nomor 5 Tahun 1984 tentang Perindustrian Lembaran Negara tahun 1984 Nomor 22.



**Plantation**

**SIME DARBY PLANTATIONS  
KALIMANTAN BARAT**

**PT. Sime Indo Agro  
Bukit Ajong Palm Oi Mill**

**Dusun Kopar, Desa Dosan  
Kec. Parindu kab. Sanggau Kal-Bar**

**Telephone: 0542 - 593284  
Facsimile: 0542 - 593285**

**SURAT KETERANGAN**

Nomor : AS/as/SK-2010/12/001

Yang bertandatangan dibawah ini, kami atas nama pimpinan PT. SIME INDO AGRO –  
PKS Bukit ajong dengan ini menyatakan bahwa mahasiswa tersebut dibawah ini :

Nama : **Lucia Yustini S.**  
Jurusan : Hukum Ekonomi Bisnis  
NPM : 07 05 09622  
Institus : Universitas Atma Jaya  
Provinsi : Daerah Istimewa Yogyakarta

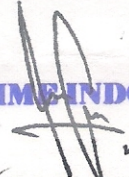
Telah diberikan ijin untuk memperoleh data-data penunjang dalam penyusunan Tugas  
Akhir ( skripsi ) dengan topik *Corporate Social Responsibility*( CSR ) dalam kaitannya  
dengan pelestarian lingkungan hidup.

Demikian surat keterangan ini dibuat untuk dapat dipergunakan sebagai mana mestinya.

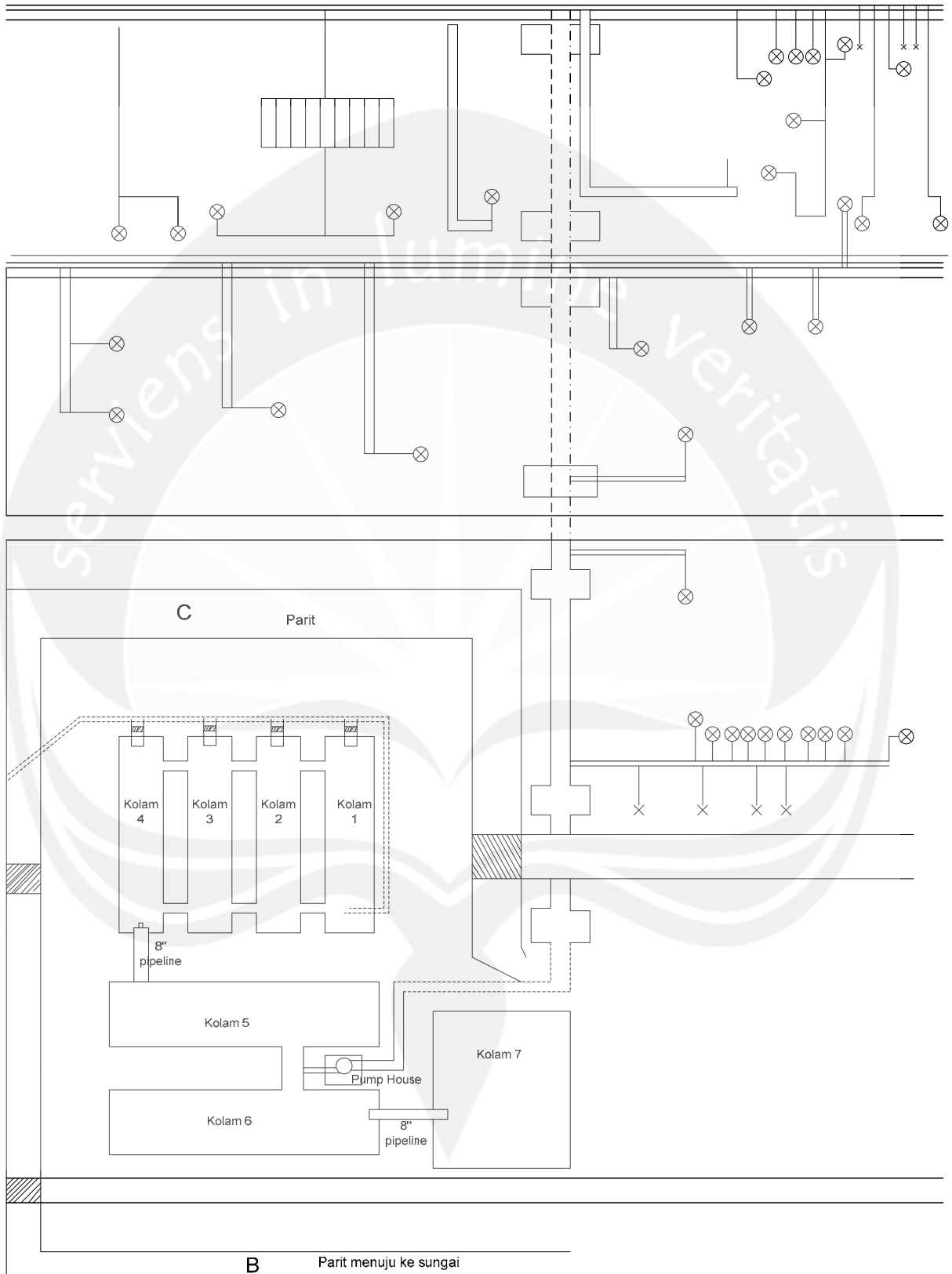
Sanggau, 9 Desember 2010

Hormat kami,

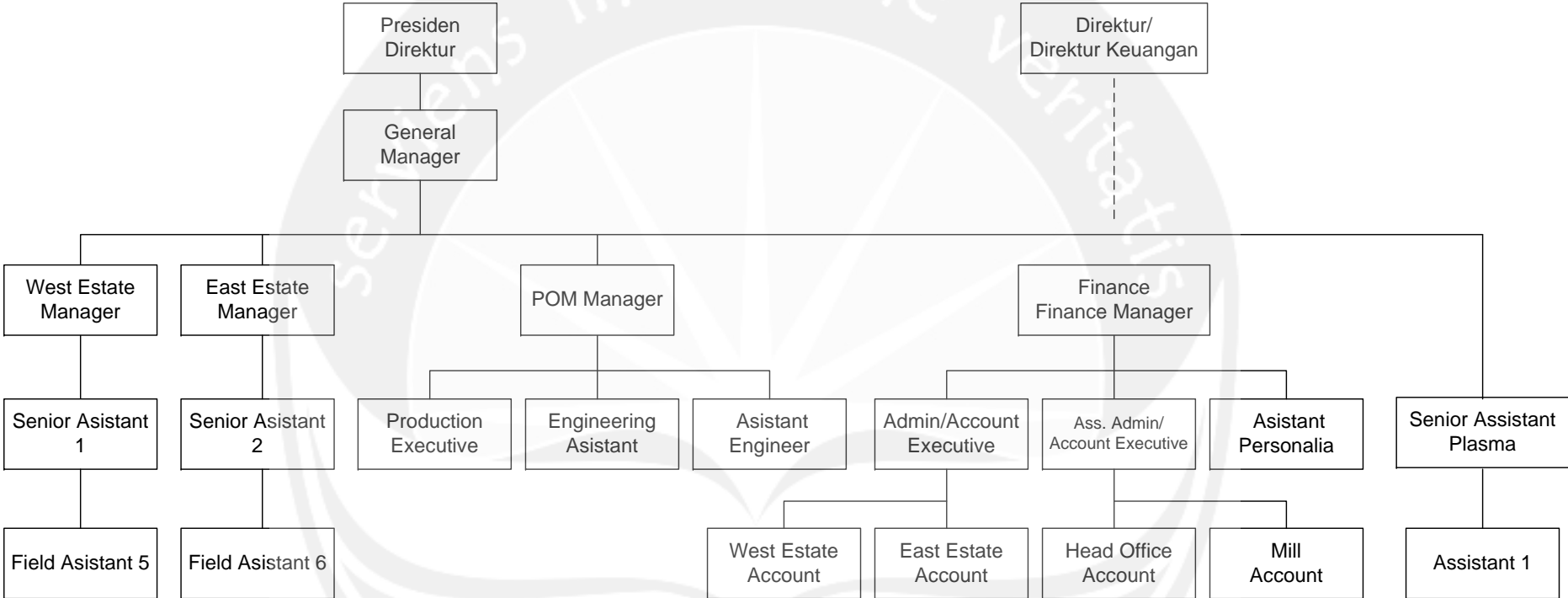
**PT. SIME INDO AGRO MILL**

  
**Amran Sa'ri**  
Mill Manager

# DENAH LIMBAH PT. SIME INDO AGRO



BAGAN ORGANISASI PT. SIME INDO AGRO





## TAHAP PENGOLAHAN LIMBAH CAIR

Pada *Effluent treatment*, limbah cair ditangani secara biologis dengan bantuan mikroba atau bakteri anaerob selama  $\pm$  60 hari. Tahap pengolahan limbah cair dapat dijabarkan sebagai berikut:

### a. Pendinginan dan pengendapan

Limbah pabrik dipompa ke kolam limbah (kolam 1, kolam 2, kolam 3, kolam 4 *standby*), dengan jadwal pembukaan keran (*valve*) bergantian setiap hari.

Pada kolam pendinginan dan pengendapan ini terjadi penguraian oleh bakteri mesofilik yang telah dikembangbiakan terlebih dahulu. Karakteristik limbah yang dialirkan ke dalam kolam limbah ini antara lain bersifat asam dan memiliki angka BOD sebesar 40.000 ppm. Pada kolam kelima dan keenam diharapkan pH-nya meningkat hingga 7-7,5 dan memiliki nilai *alkalinity* >1000. Apabila pH dan *alkalinity* dibawah standar, maka dilakukan penambahan soda ash.

### b. Proses Fakultatif

Proses yang terjadi adalah merupakan proses penonaktifan bakteri. Pada kolam ini diharapkan pH dan *alkalinity* berada diatas standar, sedangkan BOD turun hingga dibawah 5000 ppm karena di dalam kondisi kandungan BOD 4000 ppm, kandungan hara masih tinggi dan sangat baik untuk pupuk tanaman kelapa sawit. Kemudian limbah yang telah diproses dari kedua *primery anaerobic ponds* digabungkan dan dipompakan dari *mixing pump* ke lapangan atau lahan kelapa sawit atau yang lebih dikenal dengan sebutan *land application*.

## Kriteria Peringkat PROPER

No	Peringkat	Keterangan
1	<b>Emas</b>	Telah melakukan pengelolaan lingkungan lebih dari yang dipersyaratkan dan telah melakukan upaya 3 R (Reuse, Recycle, Recovery), menerapkan sistem pengelolaan lingkungan yang berkesinambungan, serta melakukan upaya-upaya yang berguna bagi kepentingan masyarakat jangka panjang
2	<b>Hijau</b>	Telah melakukan pengelolaan lingkungan lebih dari yang dipersyaratkan, telah mempunyai sistem pengelolaan lingkungan, mempunyai hubungan yang baik dengan masyarakat, termasuk melakukan upaya 3R (Reuse, Recycle, Recovery).
3	<b>Biru</b>	Telah melakukan upaya pengelolaan lingkungan yang dipersyaratkan sesuai dengan ketentuan atau peraturan yang berlaku.
4	<b>Biru Minus</b>	Melakukan upaya pengelolaan lingkungan, akan tetapi beberapa upaya belum mencapai hasil yang sesuai dengan persyaratan sebagaimana diatur dalam peraturan perundang-undangan
5	<b>Merah</b>	Melakukan upaya pengelolaan lingkungan, akan tetapi baru sebagian mencapai hasil yang sesuai dengan persyaratan sebagaimana diatur dalam peraturan perundang-undangan.
6	<b>Merah Minus</b>	Melakukan upaya pengelolaan lingkungan, akan tetapi baru sebagian kecil mencapai hasil yang sesuai dengan persyaratan sebagaimana diatur dalam peraturan perundang-undangan
7	<b>Hitam</b>	Belum melakukan upaya pengelolaan lingkungan berarti, secara sengaja tidak melakukan upaya pengelolaan lingkungan sebagaimana yang dipersyaratkan, serta berpotensi mencemari lingkungan

1

<sup>1</sup> [www.menlh.go.id](http://www.menlh.go.id), Laporan Hasil Penilaian Peringkat Kinerja Perusahaan dalam Pengelolaan Lingkungan Hidup PROPER 2008-2009, Sekretariat Proper Kementerian Negara Lingkungan Hidup 2009, diakses 20 November 2010.

## LAMPIRAN PRESS RELEASE PROPER 2005

### PERINGKAT MERAH

No	Nama Perusahaan	Jenis Usaha dan atau Kegiatan	Provinsi	Kabupaten/ Kota	Status Modal	Peringkat
120	PT. Jaya Kertas	Kertas	Jawa Timur	Kab. Nganjuk	PMDN	<b>MERAH</b>
121	PT. Kertas Leces	Pulp & paper	Jawa Timur	Kab. Probolinggo	BUMN	<b>MERAH</b>
122	PT. Ispat Indo	Peleburan logam	Jawa Timur	Kab. Sidoarjo	PMA	<b>MERAH</b>
123	PT. Suparma	Kertas	Jawa Timur	Kota Surabaya	PMDN	<b>MERAH</b>
124	PT. Multi Color Indonesia	Pelapisan logam	Jawa Timur	Kota Surabaya	PMDN	<b>MERAH</b>
125	PT. Sasa Inti	MSG	Jawa Timur	Kab. Probolinggo	PMDN	<b>MERAH</b>
126	PT. Petro Kimia Gresik	Pupuk	Jawa Timur	Kab. Gresik	BUMN	<b>MERAH</b>
127	PT SIME Indo Agro	Sawit	Kalimantan Barat	Sanggau	PMA	<b>MERAH</b>
128	PTPN XIII Meliau	Sawit	Kalimantan Barat	Sanggau	BUMN	<b>MERAH</b>
129	PT. Giat Usaha Dieng	Karet	Kalimantan Barat	Kota Pontianak	PMDN	<b>MERAH</b>
130	PT. New Kalbar Processors	Karet	Kalimantan Barat	Kab. Pontianak	PMDN	<b>MERAH</b>
131	PT. Adaro Indonesia	Pertambangan	Kalimantan Selatan	Kab. Tabalong & Balangan	PMDN	<b>MERAH</b>
132	PT. Arutmin Indonesia - Satui	Pertambangan	Kalimantan Selatan	Kab. Tanah Bumbu	PMA	<b>MERAH</b>
133	PT. Jorong Barutama Greston	Pertambangan	Kalimantan Selatan	Kab. Tanah Laut	PMA	<b>MERAH</b>
134	PT. Pertamina (Persero) EP Tanjung	Migas	Kalimantan Selatan	Kab. Tabalong	BUMN	<b>MERAH</b>
135	PT. Bersama Sejahtera Sakti, Unit Gunung Aru Factory	Sawit	Kalimantan Selatan	Kab. Kota Baru	PMDN	<b>MERAH</b>
136	PT Wijaya Tri Utama Plywood Ind.	Plywood	Kalimantan Selatan	Kota Banjarmasin	PMDN	<b>MERAH</b>
137	PT. Hok Tong	Karet	Kalimantan Selatan	Kota Banjarmasin	PMA	<b>MERAH</b>
138	PT. Bukit Baiduri Energy	Pertambangan	Kalimantan Timur	Kab. Kutai Kartanegara	PMDN	<b>MERAH</b>
139	PT. Fajar Bumi Sakti	Pertambangan	Kalimantan Timur	Kab. Kutai Kartanegara	PMDN	<b>MERAH</b>

## LAMPIRAN PERINGKAT MERAH PROPER 2006-2007

NO.	NAMA PERUSAHAAN	JENIS INDUSTRI	KABUPATEN/KOTA	PROVINSI	STATUS PERMODALAN	PERINGKAT
1	PT. Mekar Armada Jaya (New Armada)	Karoseri Kendaraan	Magelang	Jawa Tengah	PMDN	<b>MERAH</b>
2	PT. Platinum Ceramic Industries	Keramik	Kota Surabaya	DKI Jakarta	PMDN	<b>MERAH</b>
3	PT. Bumi Agung Perkasa Indah (BAPI)	Pelapisan logam	Kota Jakarta Timur	Kepulauan Riau	PMDN	<b>MERAH</b>
4	PT. Citra Tubindo	Pelapisan logam	Kota Batam	Jawa Timur	PMA	<b>MERAH</b>
5	PT. New Simomulyo	Pelapisan logam	Kota Surabaya	Jawa Barat	PMDN	<b>MERAH</b>
6	PT. Bintang Agung	Tekstil	Kota Bandung	Jawa Barat	PMDN	<b>MERAH</b>
7	PT. Central Georgette Nusantara (CGN)	Tekstil	Kota Cimahi	Jawa Barat	PMA	<b>MERAH</b>
8	PT. Dactex Indonesia	Tekstil	Bandung	Jawa Barat	PMA	<b>MERAH</b>
9	PT. Himalaya Tunas Texindo	Tekstil	Bandung	Jawa Barat	PMDN	<b>MERAH</b>
10	PT. Insan Sandang Internusa	Tekstil	Sumedang	Jawa Barat	PMA	<b>MERAH</b>
11	PT. Iskandar Indah Printing Textile (Iskandartex)	Tekstil	Karanganyar	Jawa Tengah	PMDN	<b>MERAH</b>
12	PT. New Minatex	Tekstil	Malang	Jawa Timur	PMDN	<b>MERAH</b>
13	PT. Pulau Mas Texindo	Tekstil	Bandung	Jawa Barat	PMDN	<b>MERAH</b>
14	PT. Barawaja	Peleburan Logam	Kota Makassar	Sulawesi Selatan	PMDN	<b>MERAH</b>
15	PT. Growth Sumatra (Steel Mill)	Peleburan Logam	Kota Medan	Sumatera Utara	PMDN	<b>MERAH</b>
16	PT. Haniil Jaya Steel	Peleburan Logam	Sidoarjo	Jawa Timur	PMDN	<b>MERAH</b>
17	PT. Ekamas Fortuna	Kertas	Malang	Jawa Timur	PMDN	<b>MERAH</b>
18	PT. Pabrik Kertas Indonesia (Pakerin)	Kertas	Mojokerto	Jawa Timur	PMDN	<b>MERAH</b>
19	PT. Parisindo Pratama	Kertas	Bogor	Jawa Barat	PMDN	<b>MERAH</b>
20	PT. Pura Barutama	Kertas	Kudus	Jawa Tengah	PMDN	<b>MERAH</b>
21	PT. Sumi Asih	Industri Kimia	Bekasi	Jawa Barat	PMDN	<b>MERAH</b>
22	PT. Adei Crumb Rubber Industry	Karet	Kota Tebing Tinggi	Sumatera Utara	PMDN	<b>MERAH</b>
23	PT. Bridgestone Sumatra Rubber Estate	Karet	Simalungun	Sumatera Utara	PMA	<b>MERAH</b>
24	PTPN V Unit Sei Linda	Karet	Kampar	Riau	BUMN	<b>MERAH</b>
25	PT. Sumalindo Lestari Jaya, Tbk.	Plywood	Kota Samarinda	Kalimantan Timur	PMDN	<b>MERAH</b>
26	PT. Kebon Agung PG Kebon Agung	Gula	Malang	Jawa Timur	PMDN	<b>MERAH</b>
27	PT. Asiatic Persada PKS Sie Kandang	Sawit	Batanghari	Jambi	PMA	<b>MERAH</b>
28	PT. Inti Nti Indosawit Subur PMKS Muara Bulian	Sawit	Batanghari	Jambi	PMDN	<b>MERAH</b>
29	PT. Sime Indo Agro	Sawit	Sangau	Kalimantan Barat	PMA	<b>MERAH</b>
30	PT. Smart Corporation PKS Batu Ampar	Sawit	Kotabaru	Kalimantan Selatan	PMDN	<b>MERAH</b>
31	PT. PTPN III PKS EAK Torop	Sawit	Labuhan Batu	Sumatera Utara	BUMN	<b>MERAH</b>
32	PTPN V UNIT Sei Tapung	Sawit	Rokan Hulu	Riau	BUMN	<b>MERAH</b>
33	PTPN VI PKS Pinang Tinggi	Sawit	Muaro Jambi	Jambi	BUMN	<b>MERAH</b>
34	PT. Bukit Baiduri Energy	Tambang Batubara	Kutai Kartanegara & Kota Samarinda	Kalimantan Timur	PMDN	<b>MERAH</b>
35	PT. Jorong Barutama Greston	Tambang Batubara	Tanah Laut	Kalimantan Selatan	PMA	<b>MERAH</b>



## DAFTAR PERINGKAT PROPER 2008-2009

No	Nama Perusahaan	Jenis Industri	Provinsi	Kab./Kota	Status Permodalan	Peringkat PROPER 2008-2009
36	PT. Albasi Parahyangan	Plywood	Jawa Barat	Kota Banjar	PMDN	III A M
37	PT. Sari Bumi Kusuma	Plywood	Kalimantan Barat	Pontianak	PMDN	III A M
38	PT. Basirih Industrial Corporation	Plywood	Kalimantan Selatan	Kota Banjarmasin	PMDN	III A M
39	PT. Daya Sakti Unggul Corporation	Plywood	Kalimantan Selatan	Kota Banjarmasin	PMDN	III A M
40	PT. Hendratna Plywood	Plywood	Kalimantan Selatan	Kota Banjarmasin	PMDN	III A M
41	PT. Inne Dong Wha Development	Plywood	Kalimantan Timur	Paser	PMDN	III A M
42	PT. Intracawood Manufacturing	Plywood	Kalimantan Timur	Kota Samarinda	PMDN	III A M
43	PT. Kayu Lapis Asli Murni	Plywood	Kalimantan Timur	Samarinda	PMDN	III A M
44	PT. Agri Andalas - PMKS Sukaraja	Sawit	Bengkulu	Bengkulu Selatan	PMDN	III A M
45	PT. Perkebunan Nusantara VI (Persero) PKS Bunut	Sawit	Jambi	Muaro Jambi	BUMN	III A M
46	PT. Bintang Harapan Desa	Sawit	Kalimantan Barat	Sanggau	PMDN	III A M
47	PT. Mitra Austral Sejahtera	Sawit	Kalimantan Barat	Sanggau	PMA	III A M
48	PT. Perkebunan Nusantara XIII (Persero) Gunung Meliau	Sawit	Kalimantan Barat	Sanggau	BUMN	III A M
49	PT. SIME Indo Agro	Sawit	Kalimantan Barat	Sanggau	PMA	III A M
50	PT. Sinar Kencana Inti Perkasa - Kb. Sekupang	Sawit	Kalimantan Selatan	Kotabaru	PMDN	III A M
51	PT. Indotruba Tengah	Sawit	Kalimantan Tengah	Kotawaringin Barat	PMA	III A M
52	PT. Wana Sawit Subur Lestari	Sawit	Kalimantan Tengah	Kotawaringin Barat	PMDN	III A M
53	PT. Steelindo Wahana Perkasa	Sawit	Kep. Bangka Belitung	Belitung	PMA	III A M
54	PT. Ultrajaya Milk Industry	Susu	Jawa Barat	Bandung Barat	PMDN	III A M
55	PT. Bumi Sari Prima	Tapioka	Sumatera Utara	Kota Pematang Siantar	PMDN	III A M
56	PT. Sumatera Tapioka	Tapioka	Sumatera Utara	Kota Tebing Tinggi	PMDN	III A M