

BAB V

PENUTUP

5.1 Kesimpulan

Kesimpulan dari penelitian ini sebagai berikut:

1. Dewan direksi berpengaruh positif terhadap *environmental disclosure*.
2. Proporsi kepemilikan asing berpengaruh positif terhadap *environmental disclosure*.

5.2 Implikasi

Implikasi dari penelitian ini ada dua yaitu implikasi teoritis dan praktis sebagai berikut:

1. Teoritis

Penelitian ini dapat menambah referensi bagi penelitian berikutnya yang akan meneliti tentang pengaruh dewan direksi dan proporsi kepemilikan asing terhadap *environmental disclosure*.

2. Praktis

Implikasi dari hasil analisis dan pembahasan dalam penelitian ini diharapkan dapat bermanfaat bagi perusahaan yaitu dewan direksi dan bagi investor. Keterlibatan dewan direksi yang semakin tinggi dalam tata kelola perusahaan dapat meningkatkan *environmental disclosure*. Begitu pula investor yang semakin dilibatkan dalam permintaan saran profesional pengelolaan suatu perusahaan juga dapat meningkatkan *environmental disclosure*.

5.3 Keterbatasan dan Saran

Keterbatasan dalam penelitian ini adalah tahun penelitian hanya dilakukan selama 3 tahun sehingga belum dapat diketahui pola pengungkapan lingkungan (*environmental disclosure*) jangka panjang. Hal ini disebabkan karena data kepemilikan asing yang diambil dari *website* Kustodian Sentral Efek Indonesia (KSEI) hanya tersedia mulai tahun 2015. Penilaian indikator *environmental disclosure* yang berupa penjelasan deskriptif menggunakan variabel *dummy* yaitu memberikan skor 1 jika item diungkapkan dan 0 apabila tidak diungkapkan menyebabkan interpretasi yang berbeda antara peneliti satu dengan yang lainnya.

Untuk penelitian selanjutnya, disarankan menggunakan pedoman GRI terbaru terkait dengan variabel *environmental disclosure* karena GRI selalu mengalami perkembangan dan/atau perubahan. *Adjusted R²* sebesar 13,36% berarti bahwa variabel independen dalam penelitian ini yaitu dewan direksi dan proporsi kepemilikan asing serta variabel kontrol yaitu ukuran perusahaan baru dapat menjelaskan *environmental disclosure* sebesar 13,36%. Oleh karena itu, untuk penelitian berikutnya disarankan menggunakan variabel lain yang dapat meningkatkan *environmental disclosure* secara langsung.

DAFTAR PUSTAKA

- Asas, F. (2016). *Pengaruh Good Corporate Governance (GCG), Karakteristik Perusahaan dan Kinerja Lingkungan Terhadap Pengungkapan Lingkungan*. Unpublished Manuscript, Universitas Islam Negeri Maulana Malik Ibrahim, Malang.
- Chariri, A., dan Ghozali, I. (2005). *Teori Akuntansi*. Semarang: Badan Penerbit Universitas Diponegoro.
- Daniri, M. A. (2005). *Good Corporate Governance: Konsep dan Penerapannya dalam Konteks Indonesia*. Jakarta: Ray Indonesia.
- Effendi, M. A. (2016). *The Power of Good Corporate Governance: Teori dan Implementasi Edisi 2*. Jakarta: Salemba Empat.
- Fajriah, N. (2014). *Pengaruh Struktur Kepemilikan terhadap Pengungkapan Lingkungan (Environmental Disclosure)*. Unpublished Manuscript, Universitas Diponegoro, Semarang.
- Ghozali, I. (2011). *Aplikasi Analisis Multivariate dengan Program IBM SPSS 19*. Semarang: Badan Penerbit Universitas Diponegoro.
- Ghozali, I., dan Ratmono, D. (2013). *Analisis Multivariat dan Ekonometrika Teori, Konsep, dan Aplikasi dengan Eviews 8*. Semarang: Badan Penerbit Universitas Diponegoro.
- Global Reporting Initiative. (2013). *G4 Sustainability Reporting Guidelines*. Amsterdam.
- Guthrie, J., dan Parker, L. (1990). Corporate Social Disclosure Practice: A Comparative International Analysis. *Advances in Public Interest Accounting*, 159-175.
- Hartikayanti, H., Trisyandi, M., dan Saptono, E. (2016). Effect of Corporate Characteristics on Environmental Disclosure. *International Journal of Applied Business and Economics Research*, 6111-6134.
- Hartono, J. (2007). *Teori Portofolio dan Analisis Investasi Edisi 5*. Yogyakarta: BPFE Yogyakarta.
- Hartono, J. (2013). *Metodologi Penelitian Bisnis: Salah Kaprah dan Pengalaman-Pengalaman Ed 2007*. Yogyakarta: BPFE-Yogyakarta.

- IAI. (2018). *Standar Akuntansi Keuangan Efektif per 1 Januari 2018*. Jakarta: Ikatan Akuntan Indonesia.
- IAI. (2016). *Standar Akuntansi Keuangan Efektif per 1 Januari 2017*. Jakarta: Ikatan Akuntan Indonesia.
- Ismayani, D. dan Gunawan, B. (2016). Pengaruh Struktur Kepemilikan dan Mekanisme Corporate Governance Terhadap Tingkat Pengungkapan Laporan Keberlanjutan. *Research Repository UMY*.
- Jensen, M.C. dan Meckling, W.H. (1976). Theory of The Firm: Managerial Behaviour, Agency Cost and Ownership Structure. *Journal of Financial Economics*, 305-360.
- Machmud, N. dan Djakman, C. D. (2008). Pengaruh Struktur Kepemilikan Terhadap Luas Pengungkapan Tanggung Jawab Sosial (CSR Disclosure) pada Laporan Tahunan Perusahaan: Studi Empiris pada Perusahaan Publik yang Tercatat di Bursa Efek Indonesia Tahun 2006. *Simposium Nasional Akuntansi 11*. Pontianak.
- Peraturan Otoritas Jasa Keuangan Nomor 33/POJK.04/2014 tentang Direksi dan Dewan Komisaris Emiten atau Perusahaan Publik*
- Peraturan Otoritas Jasa Keuangan Nomor 51/POJK.03/2017 tentang Penerapan Keuangan Berkelanjutan Bagi Lembaga Jasa Keuangan, Emiten, dan Perusahaan Publik.*
- Peraturan Pemerintah Republik Indonesia Nomor 47 Tahun 2012 tentang Tanggung Jawab Sosial dan Lingkungan Perseroan Terbatas.*
- Rankin, M., Stanton, P., McGowan, S., Ferlauto, K., Tilling, M. (2012). *Contemporary Issues in Accounting*. 42 McDougall Street: John Wiley and Sons Australia.
- Riyanto, B. (2000). *Dasar-dasar Pembelian Perusahaan Edisi Keempat*. Yogyakarta: BPFE Yogyakarta.
- Rustiarini, N.W. (2011). Pengaruh Struktur Kepemilikan Saham pada Pengungkapan Corporate Social Responsibility. *AUDI Jurnal Akuntansi dan Bisnis*, 6(1), 104-119.
- Setyaningrum, D, A. (2011). *Pengaruh Implementasi Corporate Social Responsibility Terhadap Kesejahteraan Masyarakat (Studi Kasus pada*

- PT. Apac Inti Corpora, Bawen*). Tidak diterbitkan, Universitas Diponegoro, Semarang.
- Sujarweni, V. W. (2014). *SPSS Untuk Penelitian*. Yogyakarta: Pustaka Baru Press.
- Sugiarto. (2009). *Struktur Modal, Struktur Kepemilikan Perusahaan, Permasalahan Keagenan dan Informasi Asimetri*. Yogyakarta: Graha Ilmu.
- Suratno, I., Darsono, dan Mutmainah, S. (2006). Pengaruh Environmental Performance terhadap Environmental Disclosure dan Economic Performance (Study Empiris pada Perusahaan Manufaktur yang Terdaftar di Bursa Efek Jakarta 2001-2004). *Simposium Nasional Akuntansi 9*.
- Susilowati, K. D. S., Candrawati, T., dan Afandi, A. (2018). Analisis Pengaruh Ukuran Perusahaan, Profitabilitas dan Ukuran Dewan Direksi Terhadap Pengungkapan Tanggung Jawab Sosial Perusahaan (Studi Kasus pada Perusahaan Makanan dan Minuman di Indonesia). *Jurnal Ilmu Manajemen*.
- Suwardjono. (2008). *Teori Akuntansi: Perekayasaan Pelaporan Keuangan Edisi Ketiga*. Yogyakarta: BPFY Yogyakarta.
- Todaro, M., dan Smith, S. (2006). *Pembangunan Ekonomi Edisi Kesembilan Jilid I*. Jakarta: Erlangga.
- Undang-Undang Republik Indonesia Nomor 19 Tahun 2003 tentang Badan Usaha Milik Negara*
- Undang-Undang Republik Indonesia Nomor 25 tahun 2007 tentang Penanaman Modal*
- Undang-Undang Republik Indonesia Nomor 40 Tahun 2007 tentang Perseroan Terbatas*.
- Wibisono, Y. (2007). *Membedah Konsep & Aplikasi CSR*. Gresik: Fascho Publishing.
- Widarjono, A. (2013). *Ekonometrika Pengantar dan Aplikasinya*. Yogyakarta: UPP STIM YKPN.
- Winarti (2013). Pengaruh Kepemilikan Pemerintah (BUMN) dan Kepemilikan Asing Terhadap Luas Pengungkapan Tanggung Jawab Sosial Perusahaan pada Laporan Tahunan Perusahaan. *Jurnal Tekun*.

DAFTAR WEBSITE

Kebakaran Hutan di Riau, Dua Perusahaan Sawit Jadi Tersangka. (2016, September 15). Dipetik Maret 7, 2018, dari www.kompas.com: <https://regional.kompas.com/read/2016/09/15/15573291/kebakaran.hutan.di.riau.dua.perusahaan.sawit.jadi.tersangka>.

Nara, G. (2015, Januari 16). *Limbah PT Kalitim Prima Coal Cemari Sungai Sangatta.* Dipetik Agustus 28, 2018, dari www.kompas.com: <https://regional.kompas.com/read/2015/01/16/17005751/Limbah.PT.Kalitim.Prima.Coal.Cemari.Sungai.Sangatta>.

GRI at A Glance. Dipetik Maret 6, 2018, dari www.globalreporting.org: <https://www.globalreporting.org/information/news-and-press-center/press-resources/Pages/default.aspx>.

Wiwoho, L., H. (2017, Januari 10). *Limbah Pabrik Gula Glenmore Masuk Sungai, Warga Gatal-Gatal.* Dipetik September 24, 2018, dari www.kompas.com: <https://regional.kompas.com/read/2017/01/10/15305181/limbah.pabrik.gula.glenmore.masuk.sungai.warga.gatal-gatal>.



LAMPIRAN I
DATA SAMPEL 2015 -2017

Kode-Tahun	Nama Perusahaan	Log <i>Environmental Disclosure</i>	Log Dewan Direksi	Inverse Proporsi Kepemilikan Asing	Ukuran Perusahaan
AALI - 15	Astra Agro Lestari Tbk.	-0.481838	1.791759	9.658379	23.79189
AALI - 16	Astra Agro Lestari Tbk.	-0.481838	1.791759	11.82658	23.91070
AALI - 17	Astra Agro Lestari Tbk.	-0.530628	1.945910	11.95473	23.93956
ADES - 15	Akasha Wira International	-2.833213	1.386294	1.056705	20.29743
ADES - 16	Akasha Wira International	-2.833213	1.098612	1.061087	20.45862
ADES - 17	Akasha Wira International	-2.427748	1.098612	1.059950	20.54919
ADMG - 15	Polychem Indonesia	-1.916923	1.609438	38.89183	22.48002
ADRO - 15	Adaro Energy	-1.446919	1.945910	3.721106	25.13234
ADRO - 16	Adaro Energy	-1.734601	1.945910	3.742133	25.10604
ADRO - 17	Adaro Energy	-1.580450	1.945910	3.731152	25.24851
AGII - 16	Aneka Gas Industri	-2.833213	2.079442	4.117721	22.48932
AGII - 17	Aneka Gas Industri	-2.833213	2.079442	3.909530	22.58012
AISA - 15	Tiga Pilar Sejahtera Food	-2.833213	1.098612	1.505889	22.92724
AISA - 16	Tiga Pilar Sejahtera Food	-2.833213	1.098612	1.531027	22.94838
AISA - 17	Tiga Pilar Sejahtera Food	-2.833213	1.386294	1.839087	22.88943
AKPI - 15	Argha Karya Prima Industry	-2.427748	1.609438	3.439457	21.78215
AKPI - 16	Argha Karya Prima Industry	-2.427748	1.609438	5.483790	21.68488
ALDO - 15	Alkindo Naratama	-2.427748	1.098612	24.22513	19.71817
AMFG - 15	Asahimas Flat Glass	-1.128465	2.397895	9.760648	22.17494
AMFG - 16	Asahimas Flat Glass	-1.329136	2.397895	6.956016	22.42890
AMFG - 17	Asahimas Flat Glass	-1.041454	2.397895	7.514129	22.55869

LAMPIRAN I (Lanjutan)

DATA SAMPEL 2015 -2017

Kode-Tahun	Nama Perusahaan	Log <i>Environmental Disclosure</i>	Log Dewan Direksi	Inverse Proporsi Kepemilikan Asing	Ukuran Perusahaan
ANJT - 15	Austindo Nusantara Jaya	-1.041454	1.791759	84.19535	22.59342
ANTM - 15	Aneka Tambang	-0.159065	1.791759	17.01064	24.13629
ANTM - 16	Aneka Tambang	-0.818310	1.791759	19.07108	24.12385
ANTM - 17	Aneka Tambang	-0.635989	1.791759	19.97603	24.12494
ARNA - 15	Arwana Citra Mulia	-1.916923	1.098612	1.324123	21.08149
ARNA - 16	Arwana Citra Mulia	-1.734601	1.098612	2.752900	21.15713
ARNA - 17	Arwana Citra Mulia	-1.734601	1.386294	2.620125	21.19411
ASII - 15	Astra International	-1.329136	2.302585	2.717365	26.22630
ASII - 16	Astra International	-1.041454	2.397895	2.685167	26.29106
ASII - 17	Astra International	-1.223775	2.197225	2.879768	26.41243
AUTO - 15	Astra Otoparts	-1.580450	2.079442	5.650629	23.38626
AUTO - 16	Astra Otoparts	-1.580450	2.079442	5.117479	23.40513
AUTO - 17	Astra Otoparts	-1.446919	2.079442	6.259635	23.41534
BIPI - 15	Benakat Integra	-1.329136	1.386294	3.855697	23.71038
BISI - 15	Bisi International Tbl	-2.427748	1.609438	1.649543	21.48482
BISI - 16	Bisi International Tbl	-2.140066	1.609438	1.629832	21.60545
BISI - 17	Bisi International Tbl	-2.427748	1.609438	1.675374	21.68733
BRAM - 15	Indo Kordsa	-1.580450	1.945910	1.658269	22.11593
BRAM - 16	Indo Kordsa	-1.446919	1.945910	1.658593	22.10401
BRAM - 17	Indo Kordsa	-1.329136	1.791759	1.645071	22.14037
BRNA - 15	Berlina	-1.916923	1.098612	6.458574	21.32253

LAMPIRAN I (Lanjutan)

DATA SAMPEL 2015 -2017

Kode-Tahun	Nama Perusahaan	Log <i>Environmental Disclosure</i>	Log Dewan Direksi	Inverse Proporsi Kepemilikan Asing	Ukuran Perusahaan
BRNA - 16	Berlina	-2.140066	1.098612	6.500003	21.45981
BRNA - 17	Berlina	-2.140066	1.098612	6.252172	21.39870
BRPT - 17	Barito Pasific	-1.916923	1.386294	6.220475	24.62229
BSSR - 15	Baramulti Suksessarana	-1.916923	1.945910	12.66297	21.59809
BSSR - 17	Baramulti Suksessarana	-2.140066	1.609438	6.883059	21.76951
BUDI - 15	Budi Starch&Sweetener	-1.580450	1.945910	2.597653	21.90682
BUDI - 16	Budi Starch&Sweetener	-1.916923	1.098612	2.741901	21.79888
BUDI - 17	Budi Starch&Sweetener	-1.734601	1.098612	2.696409	21.80149
BUMI - 15	Bumi Resources	-1.446919	1.386294	1.958313	24.56959
BUMI - 16	Bumi Resources	-0.961411	1.386294	2.278519	24.45331
BUMI - 17	Bumi Resources	-1.734601	1.945910	1.562161	24.63689
BYAN - 15	Bayan Resources	-1.734601	2.302585	2.545492	23.28334
BYAN - 16	Bayan Resources	-1.916923	2.197225	2.539646	23.12845
BYAN - 17	Bayan Resources	-1.734601	2.197225	3.439453	23.21164
CEKA - 16	Wilmar Cahaya Indonesia	-2.833213	1.098612	1.072064	21.07811
CINT - 15	Chitose International	-2.140066	1.609438	7.090147	19.76304
CINT - 16	Chitose International	-2.140066	1.609438	7.025551	19.80532
CINT - 17	Chitose International	-2.833213	1.386294	6.278595	19.98214
CPIN - 16	Charoen Pokphand Indonesia	-2.140066	1.945910	2.794428	23.90982
CPIN - 17	Charoen Pokphand Indonesia	-2.140066	1.945910	2.728121	23.92286
CTBN - 15	Citra Turbindo	-1.041454	1.791759	1.002201	21.82308

LAMPIRAN I (Lanjutan)

DATA SAMPEL 2015 -2017

Kode-Tahun	Nama Perusahaan	Log <i>Environmental Disclosure</i>	Log Dewan Direksi	Inverse Proporsi Kepemilikan Asing	Ukuran Perusahaan
CTBN - 16	Citra Turbindo	-1.128465	1.609438	1.002201	21.49457
CTBN - 17	Citra Turbindo	-0.753772	1.609438	1.002201	21.42872
DEWA - 16	Dharma Henwa	-1.734601	1.609438	2.578876	22.35714
DEWA - 17	Dharma Henwa	-1.580450	1.386294	3.080494	22.41770
DLTA - 15	Delta Djakarta	-1.916923	1.609438	15.85478	20.76087
DLTA - 16	Delta Djakarta	-1.329136	1.609438	18.23976	20.90375
DLTA - 17	Delta Djakarta	-1.580450	1.609438	21.50061	21.01656
DPNS - 15	Duta Pertiwi Nusantara	-1.916923	1.386294	3.564010	19.43040
DPNS - 16	Duta Pertiwi Nusantara	-1.734601	1.386294	5.292561	19.50631
DPNS - 17	Duta Pertiwi Nusantara	-1.916923	1.386294	5.304735	19.54720
DSNG - 15	Dharma Satya Nusantara	-2.427748	1.945910	6.281006	22.78420
DSNG - 16	Dharma Satya Nusantara	-1.446919	2.079442	6.639689	22.82536
DSNG - 17	Dharma Satya Nusantara	-1.223775	2.079442	11.19072	22.84386
DVLA - 15	Darya Varia Laboratoria	-2.140066	1.945910	1.019471	21.04265
DVLA - 16	Darya Varia Laboratoria	-2.140066	2.079442	1.025918	21.14943
DVLA - 17	Darya Varia Laboratoria	-1.734601	2.079442	1.019812	21.21850
ELSA - 15	Elnusa	-0.693147	1.609438	9.654897	22.20658
ELSA - 16	Elnusa	-1.329136	1.609438	9.012238	22.15619
ELSA - 17	Elnusa	-0.961411	1.609438	8.406822	22.30335
ETWA - 16	Eterindo Wahanatama	-2.427748	1.386294	1.933357	20.87077
ETWA - 17	Eterindo Wahanatama	-2.140066	1.386294	1.935641	20.83173

LAMPIRAN I (Lanjutan)

DATA SAMPEL 2015 -2017

Kode-Tahun	Nama Perusahaan	Log <i>Environmental Disclosure</i>	Log Dewan Direksi	Inverse Proporsi Kepemilikan Asing	Ukuran Perusahaan
FASW - 15	Fajar Surya Wisesa	-1.041454	1.791759	7.217176	22.66827
FPNI - 16	Lotte Chemical Titan	-1.734601	0.693147	20.12135	21.73504
FPNI - 17	Lotte Chemical Titan	-1.446919	1.098612	30.31778	21.67850
GEMS - 15	Golden Energy Mines	-1.734601	1.791759	1.008859	22.35235
GEMS - 16	Golden Energy Mines	-2.427748	1.791759	1.010128	22.34747
GEMS - 17	Golden Energy Mines	-1.446919	1.791759	1.011486	22.80267
GGRM - 16	Gudang Garam	-1.734601	1.945910	8.298378	24.86563
GGRM - 17	Gudang Garam	-1.734601	1.945910	8.577489	24.92437
GJTL - 15	Gajah Tunggal	-1.734601	2.564949	3.144422	23.58601
GJTL - 17	Gajah Tunggal	-1.734601	2.302585	3.626964	23.62420
GOLL - 16	Golden Plantation	-1.734601	1.386294	5.108537	21.58870
GOLL - 17	Golden Plantation	-1.734601	1.386294	5.155897	21.62797
HDTX - 16	Panasia Indo Resources	-1.580450	1.386294	10.31028	22.28006
HDTX - 17	Panasia Indo Resources	-2.833213	1.386294	10.31028	22.11829
HMSP - 15	HM Sampoerna Tbk	-1.916923	1.945910	21.34002	24.36113
HMSP - 16	HM Sampoerna Tbk	-1.329136	2.079442	33.26578	24.47296
HMSP - 17	HM Sampoerna Tbk	-1.734601	1.945910	34.61921	24.48774
HRUM - 15	Harum Energy	-1.446919	1.386294	7.503007	22.38164
HRUM - 16	Harum Energy	-1.446919	1.386294	11.87067	22.43778
HRUM - 17	Harum Energy	-1.734601	1.386294	13.61758	22.55176
ICBP - 15	Indofood CBP Sukses Makmur	-0.961411	2.197225	9.036914	24.00270

LAMPIRAN I (Lanjutan)

DATA SAMPEL 2015 -2017

Kode-Tahun	Nama Perusahaan	Log <i>Environmental Disclosure</i>	Log Dewan Direksi	Inverse Proporsi Kepemilikan Asing	Ukuran Perusahaan
ICBP - 16	Indofood CBP Sukses Makmur	-1.223775	2.197225	8.251972	24.08717
ICBP - 17	Indofood CBP Sukses Makmur	-1.041454	2.197225	10.12160	24.17704
IGAR - 15	Champion Pasific Indonesia	-1.734601	1.098612	24.31362	19.76599
IKBI - 15	Sumi Indo Kabel	-1.734601	1.609438	19.44091	20.74226
IMPC - 16	Impack Pratama Industri	-1.734601	1.791759	4.706249	21.54570
IMPC - 17	Impack Pratama Industri	-1.580450	1.791759	41.85214	21.55386
INAF - 16	Indofarma	-0.887303	1.098612	99.05927	21.04653
INCI - 16	Intan Wijaya International	-2.427748	1.098612	91.78840	19.41153
INCI - 17	Intan Wijaya International	-1.916923	1.098612	88.01956	19.53184
INCO - 15	Vale Indonesia	-0.435318	1.386294	8.773381	24.17568
INCO - 16	Vale Indonesia	-0.307485	1.386294	11.40489	24.12334
INCO - 17	Vale Indonesia	-0.530628	1.386294	12.11981	24.11556
INDF - 15	Indofood Sukses Makmur	-2.140066	1.609438	2.981308	25.24322
INDF - 16	Indofood Sukses Makmur	-1.329136	2.302585	3.006100	25.13211
INDF - 17	Indofood Sukses Makmur	-0.887303	2.302585	3.007565	25.19991
INDR - 15	Indo Rama Synthetic	-1.580450	0.693147	2.417767	22.12426
INDR - 16	Indo Rama Synthetic	-1.580450	0.693147	2.493556	23.15464
INDR - 17	Indo Rama Synthetic	-1.223775	0.693147	2.456740	23.10650
INKP - 15	Indah Kiat Pulp & Paper	-0.961411	2.302585	3.711000	25.29888
INKP - 16	Indah Kiat Pulp & Paper	-1.041454	2.302585	3.541032	25.24965
INKP - 17	Indah Kiat Pulp & Paper	-1.041454	2.302585	4.590215	25.36215

LAMPIRAN I (Lanjutan)

DATA SAMPEL 2015 -2017

Kode-Tahun	Nama Perusahaan	Log <i>Environmental Disclosure</i>	Log Dewan Direksi	Inverse Proporsi Kepemilikan Asing	Ukuran Perusahaan
INRU - 16	Toba Pulp Lestari	-1.329136	1.609438	1.031043	22.24071
INRU - 17	Toba Pulp Lestari	-1.128465	1.386294	1.031604	22.24357
INTP - 15	Indocement Tunggal Prakarsa	-0.435318	2.197225	1.279807	24.04247
INTP - 16	Indocement Tunggal Prakarsa	-1.734601	2.197225	1.079345	24.12947
INTP - 17	Indocement Tunggal Prakarsa	-0.435318	2.197225	1.061789	24.08585
IPOL - 15	Indopoly Swakarsa Industry	-1.580450	2.079442	8.271348	22.07732
IPOL - 16	Indopoly Swakarsa Industry	-1.223775	1.945910	13.80618	22.05852
IPOL - 17	Indopoly Swakarsa Industry	-1.223775	1.945910	22.14015	22.08399
ISSP - 16	Steel Pipe Industry of Indonesia	-1.916923	1.609438	7.516889	22.52197
ISSP - 17	Steel Pipe Industry of Indonesia	-1.734601	1.609438	7.623683	22.55894
ITMG - 15	Info Tambangraya Megah	-0.753772	1.791759	3.762100	23.51163
ITMG - 16	Info Tambangraya Megah	-0.961411	1.945910	4.288162	23.51165
ITMG - 17	Info Tambangraya Megah	-0.693147	2.079442	4.528310	23.63601
JAWA - 15	Jaya Agra Wattie	-1.446919	1.791759	5.168277	21.93763
JAWA - 16	Jaya Agra Wattie	-1.446919	1.791759	5.478833	21.91449
JAWA - 17	Jaya Agra Wattie	-1.734601	1.609438	13.86540	21.92096
JECC - 15	Jembo Cable Company	-1.734601	1.386294	51.80921	21.02962
JECC - 16	Jembo Cable Company	-1.223775	1.386294	49.36659	21.18524
JECC - 17	Jembo Cable Company	-1.223775	1.386294	46.44305	21.37974
JPFA - 15	Japfa Comfeed Indonesia	-1.128465	1.609438	1.091847	23.56582
JPFA - 16	Japfa Comfeed Indonesia	-1.128465	1.609438	1.067305	23.68083

LAMPIRAN I (Lanjutan)

DATA SAMPEL 2015 -2017

Kode-Tahun	Nama Perusahaan	Log <i>Environmental Disclosure</i>	Log Dewan Direksi	Inverse Proporsi Kepemilikan Asing	Ukuran Perusahaan
JPFA - 17	Japfa Comfeed Indonesia	-0.390866	1.609438	1.094426	23.77201
KAEF - 16	Kimia Farma	-1.329136	1.609438	81.09876	22.25205
KBLI - 15	KMI Wire and Cable	-1.916923	1.791759	6.890794	21.16268
KBLI - 16	KMI Wire and Cable	-1.580450	1.098612	7.146621	21.34996
KBLI - 17	KMI Wire and Cable	-1.580450	1.609438	7.013120	21.82645
KBLM - 15	Kabelindo	-0.961411	1.098612	5.664573	20.29921
KBLM - 16	Kabelindo	-0.961411	1.386294	63.30366	20.27556
KBLM - 17	Kabelindo	-0.961411	1.098612	95.17982	20.93450
KBRI - 15	Kertas Basuki Rachmat Indonesia	-1.734601	0.693147	1.331729	21.09891
KBRI - 16	Kertas Basuki Rachmat Indonesia	-1.446919	0.693147	1.331727	20.95733
KBRI - 17	Kertas Basuki Rachmat Indonesia	-1.329136	0.693147	1.331727	20.88132
KINO - 15	Kino Indonesia	-1.446919	1.609438	5.534853	21.88992
KINO - 16	Kino Indonesia	-1.446919	1.609438	5.577980	21.91248
KINO - 17	Kino Indonesia	-1.446919	1.609438	5.496949	21.89810
KKGI - 15	Resource Alam Indonesia	-2.140066	1.791759	1.299373	21.03022
KKGI - 16	Resource Alam Indonesia	-1.734601	1.791759	1.304716	21.00562
KKGI - 17	Resource Alam Indonesia	-1.329136	1.791759	1.942549	21.07622
KLBF - 15	Kalbe Farma	-1.916923	1.609438	3.314943	23.34040
KLBF - 16	Kalbe Farma	-1.916923	1.609438	3.312098	23.44627
KLBF - 17	Kalbe Farma	-0.961411	1.791759	3.443616	23.53365
KMTR - 17	Kirana Megantara	-1.916923	1.609438	1.917497	21.99214

LAMPIRAN I (Lanjutan)

DATA SAMPEL 2015 -2017

Kode-Tahun	Nama Perusahaan	Log <i>Environmental Disclosure</i>	Log Dewan Direksi	Inverse Proporsi Kepemilikan Asing	Ukuran Perusahaan
KRAS - 15	Krakatau Steel	-1.580450	1.791759	22.95057	24.65641
KRAS - 16	Krakatau Steel	-1.734601	1.791759	21.75862	24.69155
KRAS - 17	Krakatau Steel	-0.753772	1.791759	21.53468	24.74399
LION - 16	Lion Metal Works	-2.140066	1.386294	11.91374	20.34612
LSIP - 15	PP London Sumatera Indonesia	-2.427748	1.098612	7.533555	22.90355
LSIP - 16	PP London Sumatera Indonesia	-1.580450	1.609438	8.958419	22.97024
LSIP - 17	PP London Sumatera Indonesia	-1.329136	1.609438	7.922960	22.90355
MAIN - 16	Malindo Feedmill	-1.916923	2.079442	1.073192	22.06531
MAIN - 17	Malindo Feedmill	-1.916923	2.079442	1.070382	22.12746
MASA - 16	Multistarada Arah Sarana	-1.734601	1.945910	2.326879	22.82649
MASA - 17	Multistarada Arah Sarana	-1.128465	1.945910	3.841898	22.91036
MBTO - 15	Martina Berto	-1.329136	1.386294	28.67841	20.29079
MBTO - 16	Martina Berto	-2.833213	1.386294	27.91802	20.38072
MBTO - 17	Martina Berto	-1.734601	1.386294	28.34039	20.47566
MDKA - 16	Merdeka Copper Gold	-1.223775	2.079442	4.109616	22.13106
MDKA - 17	Merdeka Copper Gold	-1.223775	2.079442	4.200131	22.33761
MEDC - 16	Medco Energi International	-2.427748	1.609438	1.239836	24.60134
MERK - 17	Merck Indonesia	-1.580450	1.386294	5.037352	20.55722
MITI - 17	Mitra Investindo	-1.916923	0.693147	1.516232	19.26966
MLBI - 15	Multi Bintang Indonesia	-1.223775	1.386294	14.66817	21.46561
MLBI - 16	Multi Bintang Indonesia	-1.128465	1.386294	12.14617	21.54526

LAMPIRAN I (Lanjutan)

DATA SAMPEL 2015 -2017

Kode-Tahun	Nama Perusahaan	Log <i>Environmental Disclosure</i>	Log Dewan Direksi	Inverse Proporsi Kepemilikan Asing	Ukuran Perusahaan
MLBI - 17	Multi Bintang Indonesia	-0.693147	1.386294	13.97748	21.64358
MLIA - 17	Mulia Industrindo	-1.580450	1.791759	6.325535	22.36936
MRAT - 17	Mustika Ratu	-1.580450	1.098612	6.362732	20.02481
MYOH - 15	Samindo Resource	-2.833213	1.386294	1.050525	21.52259
MYOH - 16	Samindo Resource	-1.223775	1.386294	1.277687	21.40561
MYOH - 17	Samindo Resource	-1.223775	1.386294	1.298929	21.33490
MYOR - 16	Mayora Indah	-1.916923	1.609438	10.97245	23.28223
MYOR - 17	Mayora Indah	-1.916923	1.609438	11.60315	23.42569
NIKL - 15	Pelat Timah Nusantara	-1.580450	1.609438	1.776108	21.17349
NIKL - 16	Pelat Timah Nusantara	-1.916923	1.609438	1.787409	21.19817
NIKL - 17	Pelat Timah Nusantara	-1.734601	1.386294	1.783451	21.25901
NIPS - 15	Nipress	-1.734601	1.098612	5.233658	21.16005
NIPS - 17	Nipress	-1.916923	1.098612	5.261391	21.36405
PTBA - 15	Tambang Batubara Bukit Asam	-0.029853	1.791759	9.404747	23.55023
PTBA - 16	Tambang Batubara Bukit Asam	-0.818310	1.791759	12.37908	23.64518
PTBA - 17	Tambang Batubara Bukit Asam	-0.753772	1.791759	10.50518	23.81374
PTRO - 15	Petrosea	-1.734601	1.791759	19.68180	22.49270
PTRO - 16	Petrosea	-1.041454	1.609438	21.98644	22.38834
PTRO - 17	Petrosea	-1.446919	1.098612	23.34066	22.50133
PYFA - 16	Pyridam Farma	-2.140066	1.098612	83.27575	18.93388
RMBA - 17	Bentoel International Investama	-2.140066	0.693147	1.001568	23.36828

LAMPIRAN I (Lanjutan)

DATA SAMPEL 2015 -2017

Kode-Tahun	Nama Perusahaan	Log <i>Environmental Disclosure</i>	Log Dewan Direksi	Inverse Proporsi Kepemilikan Asing	Ukuran Perusahaan
ROTI - 15	Nippon Indosari Corpindo	-2.427748	1.791759	2.099581	21.71886
ROTI - 16	Nippon Indosari Corpindo	-2.140066	1.609438	2.046770	21.79473
ROTI - 17	Nippon Indosari Corpindo	-2.140066	1.609438	1.925406	22.24049
SCCO - 15	Supreme Cable Manufacturing and Commerce	-2.140066	1.609438	62.78494	21.29602
SGRO - 15	Sampoerna Agro	-1.329136	1.791759	1.284500	22.71041
SGRO - 16	Sampoerna Agro	-1.041454	1.791759	1.304349	22.84295
SGRO - 17	Sampoerna Agro	-0.635989	1.609438	1.317616	22.83768
SIAP - 17	Sekawan Intipratama	-1.916923	1.386294	3.238006	19.24145
SIDO - 15	Industri Jamu&Farmasi Sido Muncul	-1.446919	1.609438	32.97997	21.75150
SIDO - 16	Industri Jamu&Farmasi Sido Muncul	-1.128465	1.609438	29.30087	21.81774
SIDO - 17	Industri Jamu&Farmasi Sido Muncul	-1.916923	1.609438	19.16286	21.87327
SIMP - 15	Salim Ivomas Pratama tbk	-0.753772	1.945910	8.763140	24.17949
SIMP - 16	Salim Ivomas Pratama tbk	-0.818310	1.945910	10.94379	24.20566
SIMP - 17	Salim Ivomas Pratama tbk	-1.041454	1.945910	13.46850	24.23175
SIPD - 16	Siearad Produce	-1.580450	1.386294	39.75861	21.66609
SIPD - 17	Siearad Produce	-1.329136	1.386294	40.14108	21.52961
SMBR - 15	Semen Baturaja	-1.223775	1.609438	45.20005	21.90765
SMBR - 16	Semen Baturaja	-1.041454	1.609438	93.59617	22.19777
SMCB - 15	Holcim Indonesia	-0.435318	1.791759	1.039631	23.57806
SMCB - 16	Holcim Indonesia	-0.581922	2.197225	1.047142	23.70708
SMCB - 17	Holcim Indonesia	-0.481838	1.945910	1.038926	23.70014

LAMPIRAN I (Lanjutan)**DATA SAMPEL 2015 -2017**

Kode-Tahun	Nama Perusahaan	Log <i>Environmental Disclosure</i>	Log Dewan Direksi	Inverse Proporsi Kepemilikan Asing	Ukuran Perusahaan
SMGR - 15	Semen Indonesia	-1.580450	1.945910	2.704715	24.36487
SMGR - 16	Semen Indonesia	-0.693147	1.945910	2.648415	24.51260
SMGR - 17	Semen Indonesia	-0.635989	1.945910	2.663611	24.61434
SMSM - 16	Selamat Sempurna	-2.427748	1.609438	6.605965	21.53630
SMSM - 17	Selamat Sempurna	-2.427748	1.609438	6.027318	21.61663
SPMA - 16	Suparma	-2.140066	1.386294	12.26044	21.49284
SRIL - 15	Sri Rejeki Isman	-1.916923	1.945910	3.767304	23.10332
SRIL - 16	Sri Rejeki Isman	-1.734601	1.945910	4.832912	23.26693
SRIL - 17	Sri Rejeki Isman	-2.140066	1.945910	4.292839	23.50589
SRSN - 15	Indo Acitama	-2.833213	1.791759	2.667751	20.16827
SRSN - 16	Indo Acitama	-2.140066	1.791759	2.667738	20.39080
SRSN - 17	Indo Acitama	-2.427748	1.791759	43.96033	20.29667
SSMS - 16	Sawit Sumbermas Sarana	-1.580450	1.098612	4.173897	22.69219
SSMS - 17	Sawit Sumbermas Sarana	-2.140066	1.098612	4.781057	22.98749
STAR - 15	Star Petrochem	-2.427748	0.693147	21.43265	20.40721
STAR - 16	Star Petrochem	-1.916923	0.693147	21.47160	20.35247
STAR - 17	Star Petrochem	-1.916923	0.693147	21.06865	20.23665
TBLA - 15	Tunas Baru Lampung	-1.128465	1.386294	2.953197	22.95153
TBLA - 16	Tunas Baru Lampung	-1.128465	1.386294	3.402327	23.25671
TBLA - 17	Tunas Baru Lampung	-1.128465	1.945910	3.010100	23.36407
TBMS - 15	Tembaga Mulia Semanan	-1.734601	1.609438	5.912442	21.31294

LAMPIRAN I (Lanjutan)**DATA SAMPEL 2015 -2017**

Kode-Tahun	Nama Perusahaan	Log <i>Environmental Disclosure</i>	Log Dewan Direksi	Inverse Proporsi Kepemilikan Asing	Ukuran Perusahaan
TBMS - 16	Tembaga Mulia Semanan	-1.916923	1.609438	5.921439	21.27944
TBMS - 17	Tembaga Mulia Semanan	-1.329136	1.609438	6.037000	21.52661
TCID - 16	Mandom Indonesia	-1.446919	2.708050	14.00900	21.50493
TCID - 17	Mandom Indonesia	-1.446919	2.639057	11.49841	21.58269
TINS - 15	Timah	-0.635989	1.791759	12.05547	22.95109
TINS - 16	Timah	-0.435318	1.386294	10.18354	22.97966
TINS - 17	Timah	-0.887303	1.609438	10.15988	23.19781
TIRT - 15	Tirta Mahakam Resources	-2.427748	1.098612	2.175823	20.45299
TIRT - 16	Tirta Mahakam Resources	-2.140066	1.098612	3.414596	20.51992
TKIM - 16	Pabrik Kertas Tjiwi Kimia	-0.961411	2.197225	2.913983	24.23400
TKIM - 17	Pabrik Kertas Tjiwi Kimia	-0.961411	1.945910	4.050324	24.27763
TOBA - 15	Toba Bara Sejahtera	-1.734601	1.386294	9.680762	22.08297
TOBA - 16	Toba Bara Sejahtera	-2.427748	1.609438	9.766548	21.98022
TOBA - 17	Toba Bara Sejahtera	-2.427748	1.609438	1.389104	22.27492
TOTO - 15	Surya Toto Indonesia	-1.446919	2.397895	42.21585	21.61508
TOTO - 16	Surya Toto Indonesia	-1.041454	2.397895	34.04782	21.67161
TOTO - 17	Surya Toto Indonesia	-1.223775	2.397895	39.19646	21.76230
TPIA - 15	Chandra Asri Petrochemical	-1.329136	2.079442	2.605396	23.96936
TPIA - 16	Chandra Asri Petrochemical	-1.128465	2.079442	2.607979	23.94306
TPIA - 17	Chandra Asri Petrochemical	-1.041454	1.945910	2.752087	24.42388
TRIS - 15	Trisula International	-2.833213	1.098612	5.415803	20.16874

LAMPIRAN I (Lanjutan)

DATA SAMPEL 2015 -2017

Kode-Tahun	Nama Perusahaan	Log <i>Environmental Disclosure</i>	Log Dewan Direksi	Inverse Proporsi Kepemilikan Asing	Ukuran Perusahaan
TRIS - 16	Trisula International	-2.427748	1.386294	7.062315	20.27651
TRIS - 17	Trisula International	-2.140066	1.386294	10.40040	20.11624
ULTJ - 15	Ultrajaya Milk Industry and Trading	-2.140066	1.098612	9.591065	21.98739
ULTJ - 16	Ultrajaya Milk Industry and Trading	-1.580450	1.098612	8.740143	22.16764
ULTJ - 17	Ultrajaya Milk Industry and Trading	-1.734601	1.098612	8.536592	22.36941
UNIC - 15	Unggul Indah Cahaya	-2.427748	1.609438	4.529216	21.84444
UNIC - 16	Unggul Indah Cahaya	-2.140066	1.386294	71.02687	21.83802
UNIT - 15	Nusantara Inti Corpora	-2.427748	0.693147	1.728025	19.94791
UNIT - 16	Nusantara Inti Corpora	-2.427748	0.693147	1.741172	19.88605
UNIT - 17	Nusantara Inti Corpora	-1.734601	0.693147	3.118118	19.87085
UNSP - 15	Bakrie Sumatera Plantation	-1.329136	1.945910	5.718741	23.45164
UNSP - 16	Bakrie Sumatera Plantation	-0.887303	1.945910	6.174124	23.41113
UNSP - 17	Bakrie Sumatera Plantation	-0.887303	1.609438	8.010781	23.35400
UNVR - 15	Unilever Indonesia	-1.580450	2.197225	10.88887	23.47883
UNVR - 16	Unilever Indonesia	-0.818310	2.302585	11.65274	23.54141
UNVR - 17	Unilever Indonesia	-0.961411	2.302585	11.38131	23.66277
VOKS - 15	Voksel Electric	-1.446919	1.609438	3.481034	21.15261
VOKS - 16	Voksel Electric	-2.427748	1.791759	1.883048	21.23502
VOKS - 17	Voksel Electric	-1.734601	1.791759	2.387391	21.47003
WIIM - 15	Wismilak Inti Makmur	-1.223775	1.791759	8.091954	21.01795
WIIM - 16	Wismilak Inti Makmur	-1.446919	1.791759	12.40906	21.02606

LAMPIRAN I (Lanjutan)

DATA SAMPEL 2015 -2017

Kode-Tahun	Nama Perusahaan	Log <i>Environmental Disclosure</i>	Log Dewan Direksi	Inverse Proporsi Kepemilikan Asing	Ukuran Perusahaan
WIIM - 17	Wismilak Inti Makmur	-1.446919	1.791759	18.46457	20.92679
WSBP - 16	Waskita Beton Precast	-2.140066	1.386294	13.94103	23.34316
WSBP - 17	Waskita Beton Precast	-2.140066	1.609438	14.54107	23.42594
WTON - 15	Wijaya Karya Beton	-1.446919	1.791759	22.14671	22.21758
WTON - 16	Wijaya Karya Beton	-1.446919	1.791759	18.82882	22.26294
WTON - 17	Wijaya Karya Beton	-1.041454	1.945910	14.25822	22.67884

LAMPIRAN II
HASIL PENGUJIAN EIEWS 9

1. Uji Chow

Redundant Fixed Effects Tests
Equation: Untitled
Test cross-section fixed effects

Effects Test	Statistic	d.f.	Prob.
Cross-section F	4.725096	(124,172)	0.0000
Cross-section Chi-square	444.921815	124	0.0000

Cross-section fixed effects test equation:
Dependent Variable: LOGED
Method: Panel Least Squares
Date: 01/20/19 Time: 18:40
Sample: 2015 2017
Periods included: 3
Cross-sections included: 125
Total panel (unbalanced) observations: 300

Variable	Coefficient	Std. Error	t-Statistic	Prob.
C	-5.826891	0.492053	-11.84201	0.0000
LOGDD	0.165113	0.085404	1.933310	0.0542
INVKA	0.006331	0.001777	3.562656	0.0004
UK	0.174553	0.024346	7.169830	0.0000

R-squared	0.246930	Mean dependent var	-1.584044
Adjusted R-squared	0.239298	S.D. dependent var	0.590211
S.E. of regression	0.514772	Akaike info criterion	1.523057
Sum squared resid	78.43704	Schwarz criterion	1.572441
Log likelihood	-224.4586	Hannan-Quinn criter.	1.542821
F-statistic	32.35258	Durbin-Watson stat	0.748641
Prob(F-statistic)	0.000000		

2. Uji Hausman

Correlated Random Effects - Hausman Test

Equation: Untitled

Test cross-section random effects

Test Summary	Chi-Sq. Statistic	Chi-Sq. d.f.	Prob.
Cross-section random	0.918361	3	0.8210

Cross-section random effects test comparisons:

Variable	Fixed	Random	Var(Diff.)	Prob.
LOGDD	0.237175	0.205368	0.022571	0.8323
INVKA	0.002608	0.005011	0.000007	0.3659
UK	0.224064	0.154765	0.031460	0.6960

Cross-section random effects test equation:

Dependent Variable: LOGED

Method: Panel Least Squares

Date: 01/20/19 Time: 18:41

Sample: 2015 2017

Periods included: 3

Cross-sections included: 125

Total panel (unbalanced) observations: 300

Variable	Coefficient	Std. Error	t-Statistic	Prob.
C	-7.008148	4.018805	-1.743839	0.0830
LOGDD	0.237175	0.181563	1.306299	0.1932
INVKA	0.002608	0.003245	0.803627	0.4227
UK	0.224064	0.180197	1.243438	0.2154

Effects Specification

Cross-section fixed (dummy variables)

R-squared	0.829099	Mean dependent var	-1.584044
Adjusted R-squared	0.702910	S.D. dependent var	0.590211
S.E. of regression	0.321700	Akaike info criterion	0.866651
Sum squared resid	17.80045	Schwarz criterion	2.446932
Log likelihood	-1.997716	Hannan-Quinn criter.	1.499082
F-statistic	6.570312	Durbin-Watson stat	3.278899
Prob(F-statistic)	0.000000		

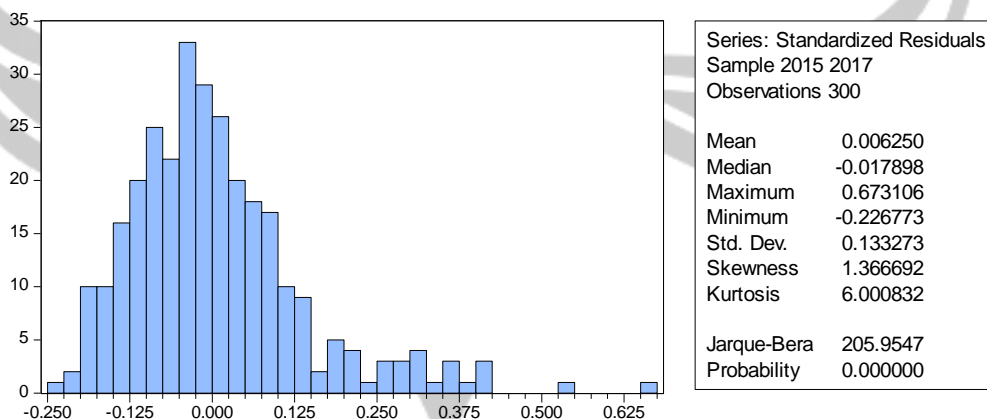
3. Statistik Deskriptif Sebelum Transformasi

	ED	DD	KA	UK
Mean	0.243235	5.580000	0.296199	22.34002
Median	0.205882	5.000000	0.181296	22.18636
Maximum	0.970588	15.00000	0.998435	26.41243
Minimum	0.058824	2.000000	0.010095	18.93388
Std. Dev.	0.148840	2.258451	0.285754	1.465580
Skewness	1.492966	0.917772	1.200141	0.185366
Kurtosis	5.869362	4.199245	3.298552	2.594759
Sum	72.97059	1674.000	88.85968	6702.005
Sum Sq. Dev.	6.623815	1525.080	24.41489	642.2299
Observations	300	300	300	300

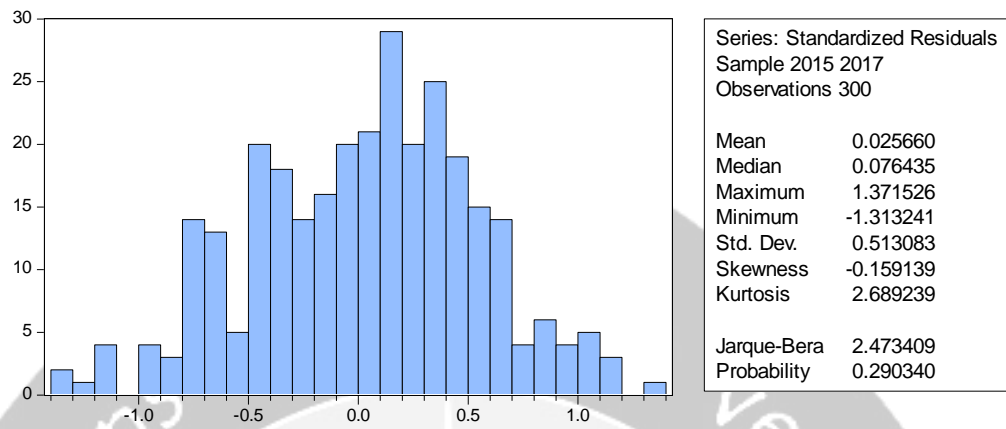
4. Statistik Deskriptif Setelah Transformasi

	LOGED	LOGDD	INVKA	UK
Mean	-1.584044	1.638066	11.50754	22.34002
Median	-1.580450	1.609438	5.515901	22.18636
Maximum	-0.029853	2.708050	99.05927	26.41243
Minimum	-2.833213	0.693147	1.001568	18.93388
Std. Dev.	0.590211	0.410467	17.18081	1.465580
Skewness	-0.049336	-0.244641	3.108465	0.185366
Kurtosis	2.649852	2.919157	13.44422	2.594759
Sum	-475.2132	491.4198	3452.261	6702.005
Sum Sq. Dev.	104.1564	50.37639	88258.87	642.2299
Observations	300	300	300	300

5. Hasil Uji Normalitas Sebelum Transformasi



6. Hasil Uji Normalitas Setelah Transformasi



7. Hasil Uji Multikolinearitas

	LOGDD	INVKA	UK
LOGDD	1.000000	-0.122727	0.528001
INVKA	-0.122727	1.000000	-0.221936
UK	0.528001	-0.221936	1.000000

8. Hasil Uji Regresi Data Panel, Uji Autokorelasi, Uji Nilai t, Uji Nilai F, Koefisien Determinasi

Dependent Variable: LOGED
 Method: Panel EGLS (Cross-section random effects)
 Date: 01/20/19 Time: 18:54
 Sample: 2015 2017
 Periods included: 3
 Cross-sections included: 125
 Total panel (unbalanced) observations: 300
 Swamy and Arora estimator of component variances

Variable	Coefficient	Std. Error	t-Statistic	Prob.
C	-5.461219	0.654939	-8.338515	0.0000
LOGDD	0.205368	0.101953	2.014350	0.0449
INVKA	0.005011	0.001864	2.688639	0.0076
UK	0.154765	0.031789	4.868490	0.0000
Effects Specification				
			S.D.	Rho
Cross-section random			0.406507	0.6149
Idiosyncratic random			0.321700	0.3851
Weighted Statistics				
R-squared	0.142244	Mean dependent var	-0.712843	
Adjusted R-squared	0.133551	S.D. dependent var	0.372966	
S.E. of regression	0.319963	Sum squared resid	30.30344	
F-statistic	16.36216	Durbin-Watson stat	1.931394	
Prob(F-statistic)	0.000000			
Unweighted Statistics				
R-squared	0.242385	Mean dependent var	-1.584044	
Sum squared resid	78.91048	Durbin-Watson stat	0.741700	

9. Cross Section Random Effect

No	Kode	Effect	No	Kode	Effect	No	Kode	Effect
1	AALI	0.689012	52	INDR	0.262352	103	SRIL	-0.409727
2	ADES	-0.537817	53	INKP	0.031181	104	SRSN	-0.492685
3	ADMG	-0.282991	54	INRU	0.363509	105	SSMS	-0.138521
4	ADRO	-0.362906	55	INTP	0.337701	106	STAR	-0.018096
5	AGII	-0.995125	56	IPOL	0.181809	107	TBLA	0.335043
6	AISA	-0.970351	57	ISSP	-0.168658	108	TBMS	0.109895
7	AKPI	-0.520123	58	ITMG	0.491436	109	TCID	0.051106
8	ALDO	-0.224570	59	JAWA	0.106602	110	TINS	0.711705
9	AMFG	0.245828	60	JECC	0.211105	111	TIRT	-0.177358
10	ANJT	0.081936	61	JPFA	0.478946	112	TKIM	0.230730
11	ANTM	0.601949	62	KAEF	-0.029908	113	TOBA	-0.420101
12	ARNA	0.113307	63	KBLI	0.087917	114	TOTO	0.151209
13	ASII	-0.243866	64	KBLM	0.667770	115	TPIA	0.109161
14	AUTO	-0.125794	65	KBRI	0.464778	116	TRIS	-0.358443
15	BIPI	0.097481	66	KINO	0.220603	117	ULTJ	-0.049248
16	BISI	-0.456006	67	KKGI	0.078769	118	UNIC	-0.532959
17	BRAM	0.155759	68	KLBF	-0.103189	119	UNIT	0.025729
18	BRNA	-0.143254	69	KMTR	-0.122641	120	UNSP	0.326317
19	BRPT	-0.358018	70	KRAS	-0.162103	121	UNVR	0.142646
20	BSSR	-0.256798	71	LION	-0.105828	122	VOKS	-0.058968
21	BUDI	0.033738	72	LSIP	-0.167388	123	WIIM	0.336772
22	BUMI	-0.043378	73	MAIN	-0.234451	124	WSBP	-0.515500
23	BYAN	-0.329757	74	MASA	0.057402	125	WTON	0.177078
24	CEKA	-0.531973	75	MBTO	-0.070710			
25	CINT	-0.274097	76	MDKA	0.265381			
26	CPIN	-0.604443	77	MEDC	-0.682964			
27	CTBN	0.660573	78	MERK	0.239377			
28	DEWA	0.013035	79	MITI	0.253391			
29	DLTA	0.161641	80	MLBI	0.626963			
30	DPNS	0.231340	81	MLIA	0.011753			
31	DSNG	-0.188487	82	MRAT	0.322289			
32	DVLA	-0.196865	83	MYOH	0.078580			
33	ELSA	0.539163	84	MYOR	-0.348144			
34	ETWA	-0.262060	85	NIKL	0.091375			
35	FASW	0.311990	86	NIPS	0.070768			
36	FPNI	0.152812	87	PTBA	0.696667			
37	GEMS	-0.218327	88	PTRO	0.133032			
38	GGRM	-0.432672	89	PYFA	-0.154976			
39	GJTL	-0.337667	90	RMBA	-0.272279			
40	GOLL	0.054825	91	ROTI	-0.430217			
41	HDTX	-0.394189	92	SCCO	-0.381143			
42	HMSP	-0.446195	93	SGRO	0.470597			
43	HRUM	0.085245	94	SIAP	0.163239			
44	ICBP	0.132803	95	SIDO	0.100236			
45	IGAR	0.196825	96	SIMP	0.321670			
46	IKBI	0.054423	97	SIPD	0.136286			
47	IMPC	-0.012237	98	SMBR	0.180759			
48	INAF	0.365668	99	SMCB	0.734654			
49	INCI	-0.305184	100	SMGR	0.237454			
50	INCO	0.796150	101	SMSM	-0.508693			
51	INDF	-0.273169	102	SPMA	-0.216025			