





**LAMPIRAN 1**

**DAFTAR GAMBAR FESTIVAL BANYUWANGI**

**TAHUN 2013 - 2019**

## Daftar Gambar Festival Banyuwangi Tahun 2013 - 2019



The poster features the Banyuwangi logo at the top left, the text 'PEMERINTAH KABUPATEN BANYUWANGI', and two portraits of officials in uniform. The main title 'BANYUWANGI FESTIVAL' is in large, colorful letters, with a red circular badge on the right that says 'NOV-DES 2012'. The agenda items are listed in yellow horizontal bands, each with a title and date/location. At the bottom, there is a black bar with website and social media information, and a row of logos for Jawa Pos, METRO TV, TELKOMSEL, and HONDA.

**PEMERINTAH KABUPATEN BANYUWANGI**

# BANYUWANGI FESTIVAL

**NOV-DES 2012**

- Festival Anak Yatim**  
15 November 2012 (15.00-20.00 WIB), Gesibu Blambangan
- Parade Gandrung Sewu**  
17 November 2012 (Mulai Pukul 15.00 WIB), Pantai Boom
- Banyuwangi Jazz Festival**  
17 November 2012 (19.00 WIB), Gesibu Blambangan
- Banyuwangi Ethno Carnival (BEC)**  
18 November 2012 (12.00-15.30 WIB)
- Pagelaran Wayang Kulit (Dalang Ki Enthus)**  
23 November 2012, Alun-alun Genteng
- International Power Cross Championship**  
1 - 2 Desember 2012, Stadion Diponegoro
- International Banyuwangi Tour De Ijen**  
7 - 9 Desember 2012
- Konser Band "Ungu"**  
(Deklarasi Pelajar-Pemuda Anti Narkoba, HIV/AIDS dan Kekerasan)  
12 Desember 2012 (19.00 WIB), Stadion Diponegoro
- Festival Kuwung**  
22 Desember 2012 (Mulai Pukul 12.30 WIB)
- Malam Resepsi Harjaba ke-241**  
22 Desember 2012 (Mulai Pukul 19.00 WIB), Alun-alun Blambangan

[www.banyuwangikab.go.id](http://www.banyuwangikab.go.id) [banyuwangitourism.com](http://banyuwangitourism.com) @MyBanyuwangi @Bwi\_Festival

**Jawa Pos** **METRO TV** **TELKOMSEL** **HONDA**

Gambar 1. Agenda Banyuwangi Festival tahun 2012

Sumber : [www.banyuwangibagus.com](http://www.banyuwangibagus.com)

**I ♥ BWI**

**Ayo ke... BANYUWANGI FESTIVAL**

**SEPTEMBER-DESEMBER 2013**

01	BANYUWANGI ETHNO CARNIVAL (BEC)	07 September
02	BANYUWANGI BATIK FESTIVAL (BBF)	28 September
03	PAGELARAN KIAI KANJENG	26 Oktober
04	INTERNATIONAL BANYUWANGI TOUR DE IJEN	2-5 November
05	KEJURNAS TENIS JUNIOR	6-10 November
06	PAGELARAN WAYANG KULIT KI MANTEB	09 November
07	FESTIVAL ANAK YATIM	09 November
08	BANYUWANGI JAZZ BEACH FESTIVAL	16 November
09	PAJU GANDRUNG SEWU	23 November
10	PAMERAN SENI LUKIS	6-10 Desember
11	INTERNATIONAL POWERCROSS CHAMPIONSHIP	7-8 Desember
12	PAMERAN PEMBANGUNAN & FESTIVAL KULINER	9-16 Desember
13	FESTIVAL KUWUNG	14 Desember
14	MALAM PUNCAK HUT BANYUWANGI KE-242	21 Desember
15	RENUNGAN AKHIR TAHUN UST. YUSUF MANSUR	31 Desember

[www.banyuwangikab.go.id](http://www.banyuwangikab.go.id)
[banyuwangitourism.com](http://banyuwangitourism.com)
[@banyuwangi\\_kab](https://www.instagram.com/banyuwangi_kab)
[@bwi\\_festival](https://www.instagram.com/bwi_festival)

Gambar 2. Agenda Banyuwangi Festival tahun 2013

Sumber : [www.banyuwangibagus.com](http://www.banyuwangibagus.com)

01	INTERNATIONAL SURFING COMPETITION	23 - 25 MEI	PULAU MERAH	WIB
02	BARONG IDER BUMI	29 JULI	DESA KEMIREN	14.00
03	SEBLANG OLEHSARI	1 - 7 AGUSTUS	DESA OLEHSARI	14.00
04	BANYUWANGI BATIK FESTIVAL (BBF)	20 SEPTEMBER	GESIBU	19.00
05	BANYUWANGI ART WEEK	20 - 27 SEPTEMBER	DEPAN GESIBU	08.00
06	FESTIVAL RUJAK SOTO	20 SEPTEMBER	DEPAN GESIBU	08.00
07	MAMAH DEDEH NGAJI BARENG PEREMPUAN BANYUWANGI	20 SEPTEMBER	GOR TAWANG ALUN	14.00
08	TUMPENG SEWU KEMIREN	25 SEPTEMBER	DESA KEMIREN	18.00
09	SEBLANG BAKUNGAN	12 OKTOBER	DESA BAKUNGAN	18.00
10	INTERNATIONAL TOUR DE BANYUWANGI IJEN	16 - 19 OKTOBER	4 ETAPE	08.00
11	FESTIVAL ANAK YATIM	23 OKTOBER	PENDOPO	13.00
12	FESTIVAL WAYANG KULIT	1 NOVEMBER	TEGALDLIMO	10.30
13	KEBO-KEBOAN ALIYAN & ALAS MALANG	2 NOVEMBER	DESA ALIYAN DESA ALAS MALANG	05.30 10.00
14	BANYUWANGI ETHNO CARNIVAL (BEC)	22 NOVEMBER	TAMAN BLAMBANGAN	14.00
15	FESTIVAL NGOPI SEPULUH EWU	23 NOVEMBER	DESA KEMIREN	18.00
16	FESTIVAL GANDRUNG SEWU	29 NOVEMBER	PANTAI BOOM	13.00
17	BANYUWANGI JAZZ FESTIVAL	6 DESEMBER	GESIBU	19.00
18	FESTIVAL KUWUNG	13 DESEMBER	DEPAN PEMKAB	12.30
19	FESTIVAL NGARAK 1771 ANCAK	20 DESEMBER	TMN BLAMBANGAN	15.00
20	MALAM APRESIASI SENI BANYUWANGI	20 DESEMBER	TMN BLAMBANGAN	19.00
21	AGRO EXPO	20 - 27 DESEMBER	TMN BLAMBANGAN	08.00
22	INTERNATIONAL ADVENTURE TRAILL	21 DESEMBER	PERKEBUNAN BWI	07.00
23	REFLEKSI AKHIR TAHUN (UST. YUSUF MANSUR)	31 DESEMBER	TMN BLAMBANGAN	13.00

[www.banyuwangikab.go.id](http://www.banyuwangikab.go.id)
[banyuwangitourism.com](http://banyuwangitourism.com)
[@banyuwangi\\_kab](https://www.instagram.com/banyuwangi_kab)
[@bwi\\_festival](https://www.instagram.com/bwi_festival)

[Google play](https://play.google.com/store/apps/details?id=com.banyuwangi.tour)
[@banyuwangi\\_tour](https://www.facebook.com/banyuwangi_tour)

Gambar 3. Agenda Banyuwangi Festival tahun 2014

Sumber : [www.banyuwangibagus.com](http://www.banyuwangibagus.com)

**BANYUWANGI FESTIVAL 2015**

PEMKAB BANYUWANGI

1	FESTIVAL TOILET BERSIH	30 JANUARI	TAMAN BLAMBANGAN
2	FESTIVAL BEDAH RUMAH	18 FEBRUARI	
3	INDONESIA FASHION WEEK BATIK BANYUWANGI	28 FEBRUARI	JCC JAKARTA
4	GREEN N RECYCLE FASHION WEEK	14 MARET	PANTAI BOOM
5	BANYUWANGI NASIONAL DRAGBIKE	15 MARET	DEPAN BRI
6	FESTIVAL KULINER "SEGO TEMPONG"	28 MARET	TAMAN BLAMBANGAN
7	FESTIVAL BUAH LOKAL	28 MARET-3 APRIL	GESIBU
8	BANYUWANGI ART WEEK	28 MARET-3 APRIL	GESIBU
9	BANYUWANGI CITY TOUR & RACE	18 APRIL	KOTA BANYUWANGI
10	FESTIVAL WAYANG KULIT	25 APRIL	LAP. SUMBER MULYO
11	FESTIVAL KALI BERSIH	26 APRIL	KAB. BANYUWANGI
12	INTERNATIONAL TOUR DE BANYUWANGI - IJEN	6-9 MEI	KAB. BANYUWANGI
13	BANYUWANGI ISLAMIC FASHION WEEK	1 JUNI	TPI MUNCAR
14	FESTIVAL MAINAN ANAK TRADISIONAL	15 JUNI	TAMAN BLAMBANGAN
15	BARONG IDER BUMI	19 JULI	DESA KEMIREN
16	DIASPORA BANYUWANGI	20 JULI	PENDOPO
17	SEBLANG OLEH SARI	24 JULI	DESA OLEH SARI
18	FESTIVAL PERKUSI DAN LARLARE ORKESTRA	1 AGUSTUS	GESIBU
19	BANYUWANGI KITE FESTIVAL	15 AGUSTUS	PANTAI BOOM
20	JAZZ IJEN BANYUWANGI	22 AGUSTUS	PERKEBUNAN IJEN
21	KITE AND WIND SURFING	23 AGUSTUS	PULAU TABUHAN
22	FESTIVAL SANTRI	29 AGUSTUS	KEC. GENTENG
23	BANYUWANGI PEACEFULL CONCERT	29 AGUSTUS	STADION DIPONEGORO
24	FESTIVAL BARONG AN NUSANTARA	6 SEPTEMBER	PANTAI BOOM
25	BANYUWANGI BEACH JAZZ FESTIVAL	12 SEPTEMBER	PANTAI BOOM
26	TUMPENG SEWU KEMIREN	19 SEPTEMBER	DESA KEMIREN
27	SEBLANG BAKUNGAN	19 SEPTEMBER	KEL. BAKUNGAN
28	INTERNATIONAL SURFING COMPETITION	25-27 SEPTEMBER	PULAU MERAH
29	FESTIVAL GANDRUNG SEWU	26 SEPTEMBER	PANTAI BOOM
30	FESTIVAL WAYANG KULIT	3 OKTOBER	RTH. MARON GENTENG
31	BANYUWANGI PLANTATION FESTIVAL	4 OKTOBER	KEC. GLENMORE
32	BANYUWANGI BATIK FESTIVAL	10 OKTOBER	GESIBU
33	FESTIVAL ANAK YATIM	14 OKTOBER	PENDOPO
34	BANYUWANGI ETHNO CARNIVAL	17 OKTOBER	KOTA BANYUWANGI
35	FESTIVAL NGOPI SEPULUH EWU	20 OKTOBER	DESA KEMIREN
36	FESTIVAL KUWUNG	5 DESEMBER	KOTA BANYUWANGI

**JADWAL KEGIATAN TINGKAT PROVINSI DI BANYUWANGI**

- HUT SATPOL PAMONG PRAJA (11 MARET)
- MTQ XXVI JATIM (21-30 MEI)
- PEKAN OLAHRAGA PROV JATIM (6-13 JUNI)
- PARADE BUDAYA JATIM (14 NOVEMBER)

www.banyuwangikab.go.id    banyuwangitourism.com    @banyuwangi\_kab    @bwi\_festival

Gambar 4. Agenda Banyuwangi Festival tahun 2015

Sumber : www.banyuwangibagus.com

**BANYUWANGI FESTIVAL 2016**

wonderful indonesia

1	GREEN & RECYCLE FASHION WEEK	20 MARET
2	FESTIVAL JEDING RIJIG ( TOILET BERSIH)	23 MARET
3	FESTIVAL SEDEKAH OKSIGEN	30 MARET
4	<b>BANYUWANGI INTERNATIONAL BMX</b>	<b>2-3 APRIL</b>
5	FESTIVAL KULINER "SEGO CAWUK"	9 APRIL
6	BANYUWANGI ART WEEK	9-13 APRIL
7	BANYUWANGI AGRO EXPO	9-13 APRIL
8	FESTIVAL KALI BERSIH	13 APRIL
9	FESTIVAL KARO RAFTING & TUBING X BADENG	16-17 APRIL
10	STUDENT JAZZ FESTIVAL	22-23 APRIL
11	OSENG CULTURE FESTIVAL	6-8 MEI
12	<b>INTERNATIONAL TOUR DE BANYUWANGI IJEN</b>	<b>11-14 MEI</b>
13	<b>UNDERWATER FESTIVAL</b>	<b>21-22 MEI</b>
14	FESTIVAL WAYANG KULIT	28 MEI
15	PEKAN OLAHRAGA & SENI PELAJAR	1-3 JUNI
16	FESTIVAL RAMADHAN	8-28 JUNI
	- TARTIL DAN SASTRA ISLAM	
	- HADRAH PELAJAR	
	- ISLAMIC EXPO	
	- MUSIK PATROL RAMADHAN	
17	BANYUWANGI ASIAN HIJAB FESTIVAL	22 JUNI
18	BARONG IDER BUMI	8 JULI
19	DIASPORA BANYUWANGI	9 JULI
20	SEBLANG OLEHSARI	11-17 JULI
21	PUTER KAYUN LEBARAN KUPAT	16 JULI
22	FESTIVAL PADI	20 JULI
23	<b>IJEN SUMMER JAZZ JAVA BANANA</b>	<b>30 JULI</b>
24	FESTIVAL MERDEKA	1 - 31 AGUSTUS
25	KITE FESTIVAL	6 - 7 AGUSTUS
26	PUBLIC SERVICE FESTIVAL	9 - 12 AGUSTUS
27	GERAK JALAN TRADISIONAL	13 AGUSTUS
28	KITE AND WIND SURFING	20 - 21 AGUSTUS
29	<b>BANYUWANGI BEACH JAZZ FESTIVAL</b>	<b>27 AGUSTUS</b>
30	FESTIVAL TUMPENG SEWU	4 SEPTEMBER
31	<b>IJEN SUMMER JAZZ JAVA BANANA</b>	<b>10 SEPTEMBER</b>
32	FESTIVAL GANDRUNG SEWU	17 SEPTEMBER
33	SEBLANG BAKUNGAN	18 SEPTEMBER
34	FESTIVAL MAINAN ANAK & LALARE OSING CONCERT	24 SEPTEMBER
35	ARUNG KANAL DECORATIVE BOAT	24-25 SEPTEMBER
36	KEBO- KEBOAN ALAS MALANG	2 OKTOBER
37	KEBOAN ALIYAN	8 OKTOBER
38	<b>BANYUWANGI INTERNATIONAL RUN</b>	<b>9 OKTOBER</b>
39	<b>BANYUWANGI BATIK FESTIVAL</b>	<b>9 OKTOBER</b>
40	BANYUWANGI FISH MARKET FESTIVAL	15 OKTOBER
41	PETIK LAUT MUNCAR	16 OKTOBER
43	<b>IJEN SUMMER JAZZ JAVA BANANA</b>	<b>22 OKTOBER</b>
44	FESTIVAL NGOPI SEPULUH EWU	5 NOVEMBER
45	<b>BANYUWANGI ETHNO CARNIVAL</b>	<b>12 NOVEMBER</b>
46	FESTIVAL LAGU USING	17-19 NOVEMBER
47	FESTIVAL ANAK YATIM	19 NOVEMBER
48	FESTIVAL PERAHU LAYAR	30 NOVEMBER
49	<b>FESTIVAL KUWUNG</b>	<b>3 DESEMBER</b>
50	BANYUWANGI PAINTING & PHOTOGRAPHY	6 -10 DESEMBER
51	USING TRADITIONAL FURNITURE FESTIVAL	6 - 10 DESEMBER
52	FESTIVAL ROWO BAYU	11 DESEMBER
53	FESTIVAL ENHOG ENHOGAN & GREDOAN MACAN PUTIH	16 - 17 DESEMBER

[@banyuwangi\\_tour](#) | [@banyuwangi\\_kab](#) | [@bwi\\_festival](#) | [www.banyuwangitourism.com](http://www.banyuwangitourism.com) | [www.banyuwangikab.go.id](http://www.banyuwangikab.go.id)

Gambar 5. Agenda Banyuwangi Festival tahun 2016

Sumber : [www.banyuwangibagus.com](http://www.banyuwangibagus.com)

# BANYUWANGI FESTIVAL 2017

pesona Indonesia

TANGGAL

Bulan	No. Acara	Nama Acara	Tanggal	
JAN	1.	PENTAS SENI BUDAYA ( EVERYDAY )	2017	
	2.	FESTIVAL JEDING RUJIG ( TOILET BERSIH )	25	
	3.	FESTIVAL SEDEKAH OKSIGEN	25	
FEB	4.	INDONESIA FASHION WEEK	04	
	5.	BANYUWANGI WEEKEND ( EVERY SATNIGHT )	11 ( START FROM )	
MAR	6.	FESTIVAL ANGKLUNG CARUK PELAJAR	24-25	
	7.	FESTIVAL JARANAN BUTO	11	
APR	8.	GREEN & RECYCLE FASHION WEEK	25	
	9.	BANYUWANGI GOES TO ENTREPRENEUR	01-30	
MEI	10.	FESTIVAL KALI BERSIH & MERDEKA DARI SAMPAH	07-08	
	11.	FESTIVAL BAKUL ( BANYUWANGI KULINER )	12-16	
	12.	BANYUWANGI ART WEEK	12-16	
	13.	FESTIVAL KEBAYA	22	
	14.	BANYUWANGI INTERNATIONAL BMX	22-23	
	15.	FESTIVAL SASTRA	26-30	
	16.	FESTIVAL PENDIDIKAN	27	
	17.	MARCHING BAND FESTIVAL	29	
	18.	FESTIVAL BAMBU GINTANGAN	12-13	
	19.	BANYUWANGI AGRO EXPO	13-20	
JUN	20.	FESTIVAL DURIAN SONGGON	20	
	21.	FESTIVAL HADRAH PELAJAR	10-11	
	22.	FESTIVAL PATROL	12-13	
	23.	BARONG IDER BUMI ( 2 SYAWAL )	28	
	24.	DIASPORA BANYUWANGI	28	
JUL	25.	SEBLANG OLEHSARI	30	
	26.	PUTER KAYUN LEBARAN KUPAT ( 10 SYAWAL )	04	
	27.	FESTIVAL SEGO LEMANG & KOPI UTHEK	08	
	28.	FESTIVAL TEKNOLOGI INOVATIF	19-22	
	29.	FESTIVAL MEMENGAN TRADISIONAL	22	
AGS	30.	LALARE ORCHESTRA CONCERT	22	
	31.	BANYUWANGI INTERNATIONAL IJEN GREEN RUN	23	
	32.	FESTIVAL VIDEO KREATIF BANYUWANGI	26	
SEPT	33.	BANYUWANGI BATIK FESTIVAL	29	
	34.	FESTIVAL KEMBAR	01-17	
OKT	35.	FESTIVAL DANDANG SEWU KALIBARU	04-05	
	36.	DECORATIVE BIKE	12	
	37.	KARNAVAL KEBANGSAAN	13	
	38.	SCOUT LAMPION CARNIVAL	14	
	39.	FESTIVAL MERDEKA	17	
	40.	FESTIVAL SHOLAWAT	18	
	41.	FESTIVAL TUMPENG SEWU	24	
	42.	CATTLE MARKET	24-31	
	43.	STUDENT JAZZ FESTIVAL	25-26	
	44.	KITE & WIND SURFING TABUHAN	26-27	
	NOV	45.	BANYUWANGI BEACH JAZZ FESTIVAL	02
		46.	SEBLANG BAKUNGAN	05
47.		JOB FAIR	6-8	
48.		BANYUWANGI SAIL YACHT FESTIVAL	15	
49.		FESTIVAL "KAWITAN" TEMENGGUNGAN	17-18	
50.		FESTIVAL ANAK YATIM	23	
51.		PETIK LAUT PANCER	23	
52.		KEBOAN ALIYAN	14	
53.		INTERNATIONAL TOUR DE BANYUWANGI - IJEN	27-30	
DES		54.	KEBO-KEBOAN ALAS MALANG	01
	55.	FISH MARKET	03	
	56.	PETIK LAUT MUNCAR	04	
	57.	IJEN SUMMER JAZZ ( JAVA BANANA )	06-07	
	58.	FESTIVAL GANDRUNG SEWU	08	
	59.	BANYUWANGI FASHION FESTIVAL	14	
	60.	COFFEE PROCESSING FESTIVAL	18	
	61.	FESTIVAL NGOPI SEPULU EWU	21	
	62.	FESTIVAL SANTRI	22	
	63.	FESTIVAL SERASI ( SENAM SERIBU KREASI )	26-28	
AGS	64.	BANYUWANGI ETHNO CARNIVAL	11	
	65.	PARADE DALANG	24	
	66.	FESTIVAL FILM PENDEK	25	
	67.	FESTIVAL ENDHOG-ENDHOGAN	02	
	68.	FESTIVAL ROWO BAYU	03	
	69.	FESTIVAL GENDING USING	04-10	
	70.	BANYUWANGI PAINTING & PHOTOGRAPHY	04-10	
	71.	FESTIVAL KUWUNG	09	
	72.	FESTIVAL KEMBANG API	31	

Gambar 6. Agenda Banyuwangi Festival tahun 2017

Sumber : [www.banyuwangibagus.com](http://www.banyuwangibagus.com)





**banyuwangi Indonesia festival 2018**

pesona indonesia

**JAN**

- 30-31 PAMERAN & LAUNCHING KEMENPAR (1FEB)
- TOP 77 EVENTS**

**FEB**

- 05 FESTIVAL JEDING RIJO (TULET BERSIH)
- 05 FESTIVAL SEDEKAH OKSIBEN
- 09-13 TMT (TAHU & TEMPE) FESTIVAL
- 10 FESTIVAL ANAK BERKEBUTUHAN KHUSUS (DIFABEL)
- 10-11 LIDER ADVENTURE FESTIVAL (SUSUR SUNGAI)
- 17 FESTIVAL AMKLUNG CARUK DRUMBAND ETHNIC FESTIVAL BANYUWANGI CULTURE EVERYDAY

**MAR**

- 03-04 FESTIVAL JARANAN BUTO
- 10-11 BANYUWANGI RACE PHOTO COMPETITION
- 16 FESTIVAL BALAGANJUR
- 17 FESTIVAL IMLEK
- 24 GREEN & RACICLE FASHION WEEK
- 31 FESTIVAL KARYA TARI

**APR**

- 04-06 BANYUWANGI UNDERWATER FESTIVAL
- 07 FISHING FESTIVAL
- 08 BANYUWANGI INT'L UJEN GREEN RUN
- 12-15 FESTIVAL BAKUL (BANYUWANGI KULINER) & ART WEEK
- 21-29 A WEEK IN SONODOM
- 22 BEKISAR BEAUTY CONTEST & CAT SHOW
- 28-29 FESTIVAL SASTRA
- 29 FESTIVAL PASAR & KALI BERSIH MERDEKA BARISAMPAH

**MEI**

- 05-06 FESTIVAL BAMBU GINTANGAN
- 12 FESTIVAL COKELAT
- 12-13 BANYUWANGI BEACH JAZZ FESTIVAL
- 26-27 FESTIVAL HADIRAH PELAJAR
- 28-29 FESTIVAL PATROL

**JUN**

- 16 BARONG IDER BUMI (2 SYAWAL)
- 17 DIASPORA BANYUWANGI
- 18/22 SEBLANG OLEHSARI
- 24 PUTER KAYUN LEBARAN KUPAT (10 SYAWAL)
- 30-01 BANYUWANGI INT'L BMX

**JUL**

- 09 FESTIVAL KEMBAR BANYUWANGI FASHION FESTIVAL
- 14 BANYUWANGI AGRO EXPO
- 20-21 FESTIVAL TEKNOLOGI INOVATIF
- 21 FESTIVAL MEMORIAL & LALARE ORCHESTRA CONCERT
- 26 FESTIVAL VIDEO KREATIF BANYUWANGI
- 28-29 FESTIVAL BALAP PERAHU (PERAHU LAYAR)
- 29 BANYUWANGI ETHNO CARNIVAL (BEC)

**AGS**

- 01 FESTIVAL BANDANG SEWU KALIBARU
- 04 FESTIVAL AMKLUNG PAOLAK
- 15 KARNIVAL KEBANGSAAN (DECORATIVE BIKE & LAMPION)
- 17 INDONESIA INDEPENDENCE DAY
- 19 FESTIVAL TUMPENDU SEWU
- 20 FESTIVAL SEGG LEMANG & KOPI UTREK
- 22 FESTIVAL PENCAK SUMPING
- 24-25 STUDENT JAZZ FESTIVAL
- 26 SEBLANG BAKUNGAN

**SEP**

- 06-08 JOB FAIR BANYUWANGI
- 09 PETIK LAUT PANCER
- 10 FESTIVAL OREBEG SURO
- 12 FISH MARKET FESTIVAL
- 13-15 FESTIVAL MUHARRAM & ANAK YATIM
- 16 KEBOAN ALIYAN
- 22 UJEN SUMMER JAZZ
- 23 KEBO-KEBOAN ALAS MALANG
- 26 PETIK LAUT MUNCAR
- 26-29 INT'L TOUR DE BANYUWANGI-UJEN

**OKT**

- 03-06 FESTIVAL KUNTULAN CARUK
- 06-07 FESTIVAL PERAHU HIAS
- 16-17 COFFEE PROCESSING FESTIVAL
- 20 FESTIVAL GANDRUNG SEWU
- 22 FESTIVAL SANTRI
- 29-31 STUDENTS OF TOURISM OLYMPIAD

**NOV**

- 03-11 FESTIVAL BENDHUNG USING
- 03-11 BANYUWANGI PAINTING & PHOTOGRAPHY EXHIBITION
- 10 FESTIVAL HOPI SEPULUH EWU
- 16 FESTIVAL CANTING SEWU
- 17 BANYUWANGI BATIK FESTIVAL
- 20 FESTIVAL ENDHOG-ENDHOGAN
- 24 PARADE DALANG CILIK & WRYANG KREATIF
- 27 FESTIVAL SIDLAWIT

**DES**

- 05 FESTIVAL KEBAYA
- 08 FESTIVAL KUWUNG
- 22 FESTIVAL PRESTASI
- 31 FESTIVAL OLD & NEW

www.banyuwangikab.go.id  
www.banyuwangitourism.com

@banyuwangi\_kab  
@banyuwangi\_fest

Kabupaten Banyuwangi

Banyuwangi Tourism  
Banyuwangi\_Kab

majestic banyuwangi

Gambar 7. Agenda Banyuwangi Festival tahun 2018

Sumber : [www.banyuwangibagus.com](http://www.banyuwangibagus.com)

<b>JAN</b>	19	FESTIVAL LEMBAH IJEN 1	<b>AGS</b>	01	ETHNIC DRUM BAND FESTIVAL
<b>FEB</b>	11	EVERYDAY CULTURED SHOW (EVERY NIGHT)	03-04	CATTLE & PETS FESTIVAL	
	11	STUDENT SPORT FESTIVAL	04	FESTIVAL TUMPENG SEWU	
	16	CHOCOLATE GLENMORE RUN	07	FESTIVAL SELAT BALI	
	16-17	CHOCOLATE JAZZ & FOOD FESTIVAL	09-10	BANYUWANGI BEACH JAZZ FESTIVAL	
	17	CHOCOLATE HAPPY CYCLING	16	FESTIVAL LEMBAH IJEN 8	
	23	FESTIVAL LEMBAH IJEN 2	17	FESTIVAL MERAH PUTIH	
	26-27	FESTIVAL BAND PELAJAR	24	STUDENT JAZZ FESTIVAL	
<b>MAR</b>	04	FESTIVAL POSYANDU KREATIF	<b>SEP</b>	04-05	FESTIVAL KAMPUNG DIGITAL
	09	FESTIVAL IMLEK	05-07	CAREER EXPO	
	13-14	FESTIVAL ARSITEK NUSANTARA	07-08	KEBOAN FESTIVAL (KILING & ALIYAN)	
	20-21	YOUNG ENTREPRENEURS FESTIVAL	08	MANDAR FISH MARKET FESTIVAL	
	23	FESTIVAL LEMBAH IJEN 3	09	FESTIVAL PANTAI MUSTIKA	
	24	GOMBENGSAARI PLANTATION RUN	10	FESTIVAL MUHARRAM	
	27	FESTIVAL JURAGAN PINTAR	11	FESTIVAL ANAK YATIM	
<b>APR</b>	02	FESTIVAL BANGSRING UNDERWATER	14	FESTIVAL LEMBAH IJEN 9	
	06	FESTIVAL MUSIK JALANAN	15	MUNCAR FISH MARKET	
	20	FESTIVAL LEMBAH IJEN 4	15	SAVANA DUATHLON	
START FROM	25	BANYUWANGI AGRO EXPO	15	KEBO-KEBOAN ALAS MALANG	
	26	FESTIVAL TOILET & KALI BERSIH	18-19	FESTIVAL INOVASI	
START FROM	27	BANYUWANGI CULINARY FESTIVAL	21	JAZZ GUNUNG IJEN	
START FROM	27	BANYUWANGI ART WEEK	21	FISHING FESTIVAL	
	27	WOMAN CYCLING COMPETITION	23-26	TOUR BANYUWANGI DE IJEN	
	28-29	BANYUWANGI BAMBOO FESTIVAL	<b>OKT</b>	05	FESTIVAL KUNTULAN CARUK
	29	FESTIVAL KEBAYA	12	FESTIVAL GANDRUNG SEWU	
<b>MEI</b>	09-10	FESTIVAL RAMADHAN	12	FESTIVAL LEMBAH IJEN 10	
	11	FESTIVAL PATROL	12	FESTIVAL NGOPI SEPULUH EWU	
	18	FESTIVAL LEMBAH IJEN 5	18	FESTIVAL BAND REMAJA	
<b>JUN</b>	06	BARONG IDER BUMI	20-22	SANTRIPRENEUR FESTIVAL	
	7-10	SEBLANG OLEHSARI	START FROM	20	BANYUWANGI WRITERS FESTIVAL
	08	DIASPORA BANYUWANGI	26	FESTIVAL GENDHING OSING	
	15	FESTIVAL LEMBAH IJEN 6	26-27	BANYUWANGI INT'L BMX	
	21-22	FESTIVAL HADRAH	29-30	FESTIVAL ANAK SOLEH	
	23	BANYUWANGI MARATHON	30	TRADITIONAL MARKET FESTIVAL	
	24-30	PEKAN ILMIAH REMAJA NASIONAL	<b>NOV</b>	03-11	BANYUWANGI PAINTING & PHOTOGRAPHY EXHIBITION
	29-30	E-SPORT COMPETITION	03	PULAU MERAH FUNBIKE	
	30	AGRIBUSINESS START-UP COMPETITION	09	FESTIVAL MAULID (ENDHOG & BARZANJI)	
<b>JUL</b>	03	FESTIVAL SASTRA	12	FESTIVAL MUSIK ISLAMI	
	09	FESTIVAL FILM	16	FESTIVAL LEMBAH IJEN 11	
	13	BLUE FIRE IJEN CYCLING	17	ALAS PURWO GEOPARK GREEN RUN	
	13	FESTIVAL LALARE ORCHESTRA	22	FESTIVAL SHOLAWAT	
	16	CREATIVE RECYCLED	23	BANYUWANGI BATIK FESTIVAL (BBF)	
	17	BANYUWANGI FASHION FESTIVAL (BFF)	23	DURIAN FAMTRIP CYCLING	
	20	BANYUWANGI IJEN GREEN RUN	<b>DES</b>	03	FESTIVAL "Kita-Bisa"
	20	FESTIVAL LEMBAH IJEN 7	07	FESTIVAL KUWUNG	
	21	FESTIVAL MEMENGAN	14	FESTIVAL LEMBAH IJEN 12	
	25-27	COFFEE PROCESSING FESTIVAL	18	BANYUWANGI AWARD 2019	
	26	FESTIVAL SMART KAMPUNG	31	MAŁAM REFLEKSI AKHIR TAHUN	
	27	BANYUWANGI ETHNO CARNIVAL (BEC)			
	28	INT'L ART PERFORM FESTIVAL			
	31	FESTIVAL PANTAI CACALAN			

Gambar 8. Agenda Banyuwangi Festival tahun 2012

Sumber : [www.banyuwangibagus.com](http://www.banyuwangibagus.com)





Responden yang terhormat,

Perkenalkan saya Widi Jakti Pangestu, mahasiswa Manajemen angkatan 2015. Dalam rangka memenuhi persyaratan pembuatan skripsi di Fakultas Bisnis dan Ekonomika Universitas Atma Jaya Yogyakarta dengan judul “Pengaruh Iklan Pada Video Dan Iklan Pada Media Cetak Terhadap Niat Untuk Mengunjungi Kabupaten Banyuwangi”, saya mohon partisipasi anda untuk mengisi kuesioner yang tersedia untuk mendapatkan data yang dapat menunjang penelitian saya. Saya harap anda dapat menjawab kuesioner sesuai dengan pertanyaan yang tersedia, jawaban anda sangat bermanfaat bagi penelitian saya.

Atas perhatian dan kesediaannya saya ucapkan terimakasih.

Hormat Saya,

Widi Jakti Pangestu

NPM: 15 03 22174

## **TREATMENT MENONTON VIDEO**

### **A. Identitas Diri**

- Jenis kelamin
  - L
  - P
- Usia : th
- Asal kota/daerah :
- Pekerjaan :
- Uang saku / pendapatan perbulan :
  - ≤ Rp. 1.000.000
  - Rp. 1.000.001 – Rp. 2.000.000
  - Rp. 2.000.001 – Rp. 3.000.000
  - Rp. 3.000.001 – Rp. 4.000.000
  - > Rp. 4.000.000

### **B. Pertanyaan seputar wisata**

- Apakah anda suka berwisata?
  - Suka
  - Tidak suka
- Dengan siapa saja biasanya anda berwisata? \*boleh lebih dari satu
  - Sendiri
  - Teman

Keluarga

Sahabat

Pacar

- Dari mana anda mendapatkan informasi tentang tempat wisata yang anda kunjungi ? \*boleh lebih dari satu

Teman

Keluarga

Sahabat

Pacar

Instagram

Youtube

Majalah

Televisi

Lain-lain ....

- Apakah anda tahu Kabupaten Banyuwangi?

Tahu

Tidak tahu

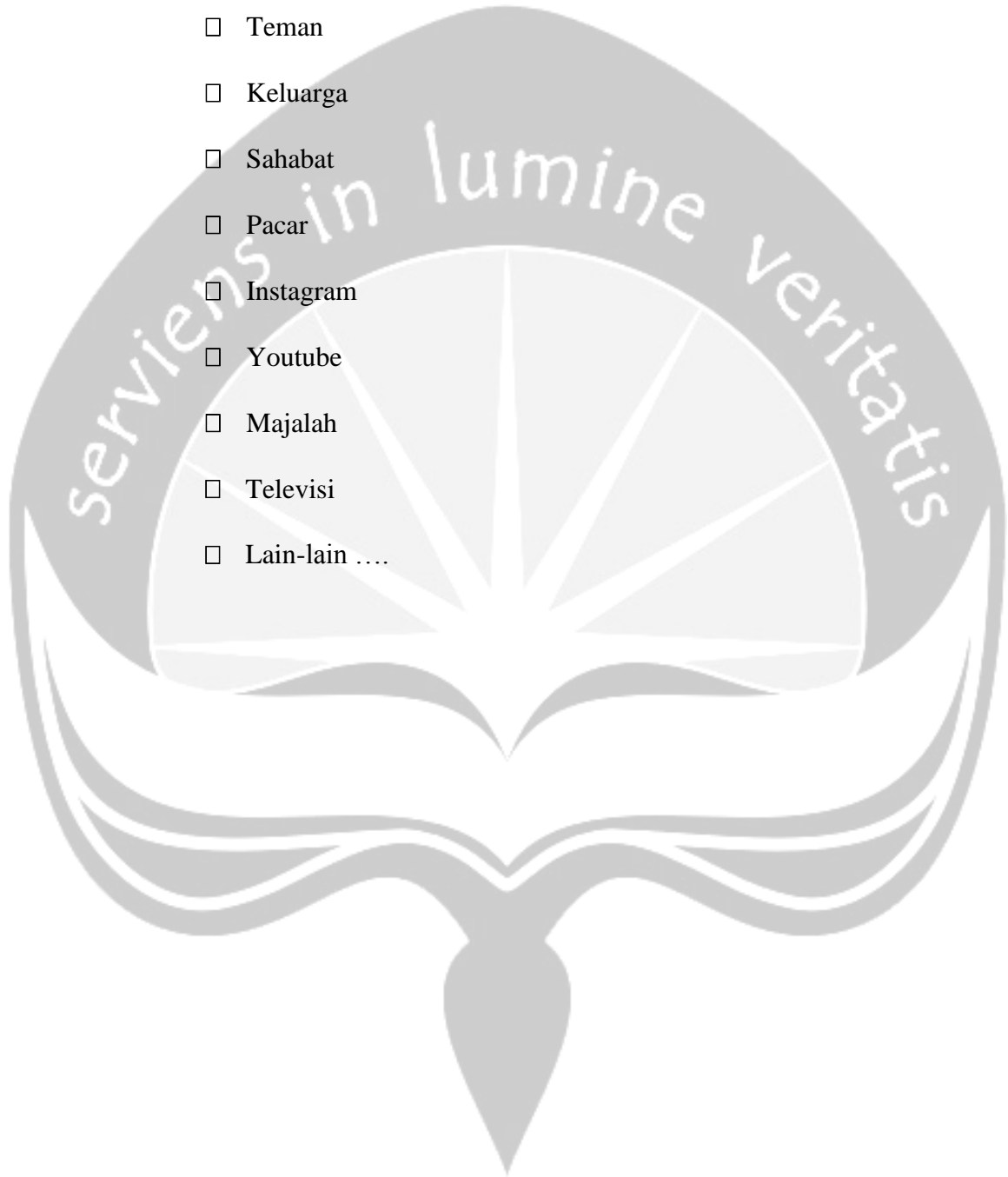
- Apakah anda tahu di Kabupaten Banyuwangi memiliki banyak destinasi wisata yang menarik?

Tahu

Tidak tahu

- Dari mana anda mendapatkan informasi tentang Kabupaten Banyuwangi ? \*boleh lebih dari satu

- Teman
- Keluarga
- Sahabat
- Pacar
- Instagram
- Youtube
- Majalah
- Televisi
- Lain-lain ....



**Petunjuk pengisian : berilah tanda centang (✓) pada pilihan jawaban anda dari pernyataan dibawah ini.**

**Keterangan :**

- **STS : Sangat Tidak Setuju**
- **TS : Tidak Setuju**
- **N : Netral**
- **S : Setuju**
- **SS : Sangat Setuju**

C. Pertanyaan mengenai pengaruh iklan video serta majalah yang mempengaruhi niat untuk mengunjungi Kota Banyuwangi.

<b>EM</b>		<b>PILIHAN JAWABAN</b>				
<b>PERNYATAAN</b>		<b>STS</b>	<b>TS</b>	<b>N</b>	<b>S</b>	<b>SS</b>
1	Saat menonton video saya merasa sedang berada di Kabupaten Banyuwangi					
2	Saat menonton video saya merasakan suasana di Kabupaten Banyuwangi					
3	Saat menonton video saya merasa terlibat langsung dengan suasana tempat wisata yang ada di Kabupaten Banyuwangi					
4	Saat menonton video saya bisa merasakan peristiwa yang menarik dalam video terjadi padaku					



<b>PRK</b>						
<b>PERNYATAAN</b>		<b>PILIHAN JAWABAN</b>				
		<b>STS</b>	<b>TS</b>	<b>N</b>	<b>S</b>	<b>SS</b>
1	Saya berfikir tidak mendapat manfaat ketika saya berkunjung ke Banyuwangi					
2	Saya berfikir jika saya mengunjungi Kabupaten Banyuwangi, perjalanan yang akan saya lakukan disana tidak sesuai dengan rencana					
3	Ketika saya berencana untuk mengunjungi Kabupaten Banyuwangi, saya mungkin tidak mendapat pengalaman yang menarik					
4	Saya berfikir akan mendapatkan kerugian jika berkunjung ke Kabupaten Banyuwangi					
5	Ketika saya berencana untuk mengunjungi Kabupaten Banyuwangi, kunjungan itu tidak sesuai dengan harapan saya					

<b>PRS</b>						
<b>PERNYATAAN</b>		<b>PILIHAN JAWABAN</b>				
		<b>STS</b>	<b>TS</b>	<b>N</b>	<b>S</b>	<b>SS</b>
1	Ketika saya berencana untuk mengunjungi Kabupaten Banyuwangi, saya berfikir orang lain akan melihat saya melakukan sesuatu yang tidak menguntungkan					
2	Ketika saya berencana untuk mengunjungi Kabupaten Banyuwangi, orang lain mungkin menjadi kurang memikirkan saya					
3	Ketika saya berencana untuk mengunjungi Kabupaten Banyuwangi, kebanggaan yang diberikan keluarga/teman untuk saya menjadi berkurang					

<b>PRF</b>						
<b>PERNYATAAN</b>		<b>PILIHAN JAWABAN</b>				
		<b>STS</b>	<b>TS</b>	<b>N</b>	<b>S</b>	<b>SS</b>
1	Ketika saya berencana untuk mengunjungi Kabupaten Banyuwangi, saya mungkin mengalami masalah dengan lingkungan sekitar saya					
2	Ketika saya berencana untuk mengunjungi Kabupaten Banyuwangi, saya mungkin bisa sakit					
3	Ketika saya berencana untuk mengunjungi Kabupaten Banyuwangi, saya mungkin terluka					

<b>KT</b>						
<b>PERNYATAAN</b>		<b>PILIHAN JAWABAN</b>				
		<b>STS</b>	<b>TS</b>	<b>N</b>	<b>S</b>	<b>SS</b>
1	Saya mengetahui sejarah / budaya di Kabupaten Banyuwangi					
2	Saya mengetahui tempat wisata di Kabupaten Banyuwangi					
3	Saya akrab dengan pemandangan di Kabupaten Banyuwangi					
4	Saya mengetahui gaya hidup penduduk Kabupaten Banyuwangi					

<b>CT</b>						
<b>PERNYATAAN</b>		<b>PILIHAN JAWABAN</b>				
		<b>STS</b>	<b>TS</b>	<b>N</b>	<b>S</b>	<b>SS</b>
1	Ikon bangunan yang menarik					
2	Kuliner yang menarik					
3	Lingkungan yang terlihat nyaman					
4	Budaya dan sejarah yang menarik					
5	Ragam alam yang menarik					

**Sikap terhadap kunjungan ke Kabupaten Banyuwangi (SKB)**

Tidak suka      1      2      3      4      5      Suka  
                       

Bosan      1      2      3      4      5      Menikmati  
                       

Tidak      1      2      3      4      5      Menyenangkan  
                       

**Menyenangkan**

<b>NMB</b>						
<b>PERNYATAAN</b>		<b>PILIHAN JAWABAN</b>				
		<b>STS</b>	<b>TS</b>	<b>N</b>	<b>S</b>	<b>SS</b>
1	Saya berniat mengunjungi Kabupaten Banyuwangi tahun ini					
2	Saya berencana untuk mengunjungi Kabupaten Banyuwangi tahun ini					
3	Saya akan meluangkan waktu untuk mengunjungi Kabupaten Banyuwangi tahun ini					





Responden yang terhormat,

Perkenalkan saya Widi Jakti Pangestu, mahasiswa Manajemen angkatan 2015. Dalam rangka memenuhi persyaratan pembuatan skripsi di Fakultas Bisnis dan Ekonomika Universitas Atma Jaya Yogyakarta dengan judul “Pengaruh Iklan Pada Video Dan Iklan Pada Media Cetak Terhadap Niat Untuk Mengunjungi Kabupaten Banyuwangi”, saya mohon partisipasi anda untuk mengisi kuesioner yang tersedia untuk mendapatkan data yang dapat menunjang penelitian saya. Saya harap anda dapat menjawab kuesioner sesuai dengan pertanyaan yang tersedia, jawaban anda sangat bermanfaat bagi penelitian saya.

Atas perhatian dan kesediaannya saya ucapkan terimakasih.

Hormat Saya,

Widi Jakti Pangestu

NPM: 15 03 22174

## **TREATMENT MEMBACA MAJALAH**

### **D. Identitas Diri**

- Jenis kelamin
  - L
  - P
- Usia : th
- Asal kota/daerah :
- Pekerjaan :
- Uang saku / pendapatan perbulan :
  - ≤ Rp. 1.000.000
  - Rp. 1.000.001 – Rp. 2.000.000
  - Rp. 2.000.001 – Rp. 3.000.000
  - Rp. 3.000.001 – Rp. 4.000.000
  - > Rp. 4.000.000

### **E. Pertanyaan seputar wisata**

- Apakah anda suka berwisata?
  - Suka
  - Tidak suka
- Dengan siapa saja biasanya anda berwisata? \*boleh lebih dari satu
  - Sendiri
  - Teman

Keluarga

Sahabat

Pacar

- Dari mana anda mendapatkan informasi tentang tempat wisata yang anda kunjungi ? \*boleh lebih dari satu

Teman

Keluarga

Sahabat

Pacar

Instagram

Youtube

Majalah

Televisi

Lain-lain ....

- Apakah anda tahu Kabupaten Banyuwangi?

Tahu

Tidak tahu

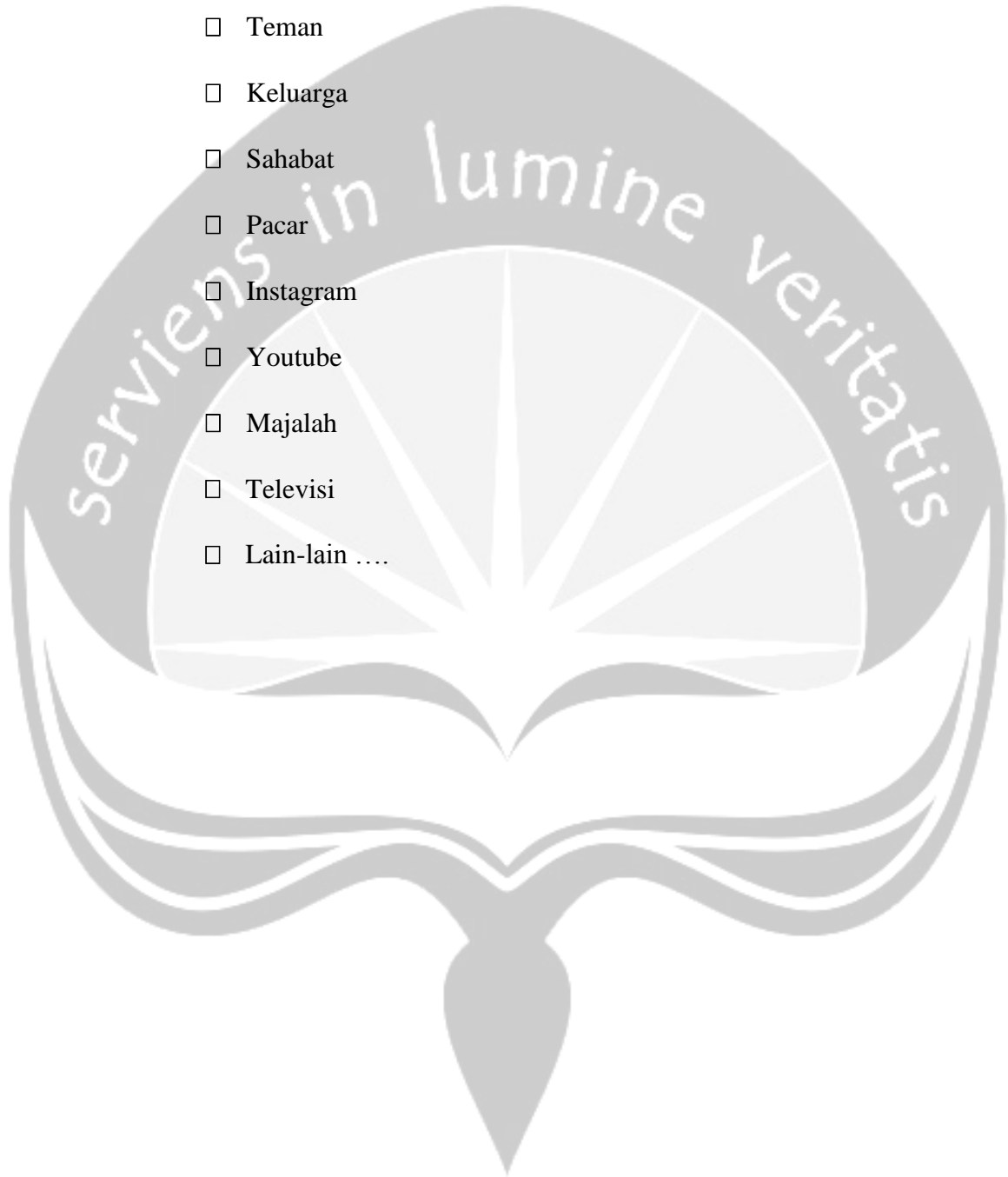
- Apakah anda tahu di Kabupaten Banyuwangi memiliki banyak destinasi wisata yang menarik?

Tahu

Tidak tahu

- Dari mana anda mendapatkan informasi tentang Kabupaten Banyuwangi ? \*boleh lebih dari satu

- Teman
- Keluarga
- Sahabat
- Pacar
- Instagram
- Youtube
- Majalah
- Televisi
- Lain-lain ....



**Petunjuk pengisian : berilah tanda centang (✓) pada pilihan jawaban anda dari pernyataan dibawah ini.**

**Keterangan :**

- **STS : Sangat Tidak Setuju**
- **TS : Tidak Setuju**
- **N : Netral**
- **S : Setuju**
- **SS : Sangat Setuju**

F. Pertanyaan mengenai pengaruh iklan video serta majalah yang mempengaruhi niat untuk mengunjungi Kota Banyuwangi.

<b>EM</b>		<b>PILIHAN JAWABAN</b>				
<b>PERNYATAAN</b>		<b>STS</b>	<b>TS</b>	<b>N</b>	<b>S</b>	<b>SS</b>
1	Saat membaca majalah saya merasa sedang berada di Kabupaten Banyuwangi					
2	Saat membaca majalah saya merasakan suasana di Kabupaten Banyuwangi					
3	Saat membaca majalah saya merasa terlibat langsung dengan suasana tempat wisata yang ada di Kabupaten Banyuwangi					
4	Saat membaca majalah saya bisa merasakan peristiwa yang menarik dalam video terjadi padaku					



<b>PRK</b>						
<b>PERNYATAAN</b>		<b>PILIHAN JAWABAN</b>				
		<b>STS</b>	<b>TS</b>	<b>N</b>	<b>S</b>	<b>SS</b>
1	Saya berfikir tidak mendapat manfaat ketika saya berkunjung ke Banyuwangi					
2	Saya berfikir jika saya mengunjungi Kabupaten Banyuwangi, perjalanan yang akan saya lakukan disana tidak sesuai dengan rencana					
3	Ketika saya berencana untuk mengunjungi Kabupaten Banyuwangi, saya mungkin tidak mendapat pengalaman yang menarik					
4	Saya berfikir akan mendapatkan kerugian jika berkunjung ke Kabupaten Banyuwangi					
5	Ketika saya berencana untuk mengunjungi Kabupaten Banyuwangi, kunjungan itu tidak sesuai dengan harapan saya					

<b>PRS</b>						
<b>PERNYATAAN</b>		<b>PILIHAN JAWABAN</b>				
		<b>STS</b>	<b>TS</b>	<b>N</b>	<b>S</b>	<b>SS</b>
1	Ketika saya berencana untuk mengunjungi Kabupaten Banyuwangi, saya berfikir orang lain akan melihat saya melakukan sesuatu yang tidak menguntungkan					
2	Ketika saya berencana untuk mengunjungi Kabupaten Banyuwangi, orang lain mungkin menjadi kurang memikirkan saya					
3	Ketika saya berencana untuk mengunjungi Kabupaten Banyuwangi, kebanggaan yang diberikan keluarga/teman untuk saya menjadi berkurang					

<b>PRF</b>						
<b>PERNYATAAN</b>		<b>PILIHAN JAWABAN</b>				
		<b>STS</b>	<b>TS</b>	<b>N</b>	<b>S</b>	<b>SS</b>
1	Ketika saya berencana untuk mengunjungi Kabupaten Banyuwangi, saya mungkin mengalami masalah dengan lingkungan sekitar saya					
2	Ketika saya berencana untuk mengunjungi Kabupaten Banyuwangi, saya mungkin bisa sakit					
3	Ketika saya berencana untuk mengunjungi Kabupaten Banyuwangi, saya mungkin terluka					

<b>KT</b>						
<b>PERNYATAAN</b>		<b>PILIHAN JAWABAN</b>				
		<b>STS</b>	<b>TS</b>	<b>N</b>	<b>S</b>	<b>SS</b>
1	Saya mengetahui sejarah / budaya di Kabupaten Banyuwangi					
2	Saya mengetahui tempat wisata di Kabupaten Banyuwangi					
3	Saya akrab dengan pemandangan di Kabupaten Banyuwangi					
4	Saya mengetahui gaya hidup penduduk Kabupaten Banyuwangi					

<b>CT</b>						
<b>PERNYATAAN</b>		<b>PILIHAN JAWABAN</b>				
		<b>STS</b>	<b>TS</b>	<b>N</b>	<b>S</b>	<b>SS</b>
1	Ikon bangunan yang menarik					
2	Kuliner yang menarik					
3	Lingkungan yang terlihat nyaman					
4	Budaya dan sejarah yang menarik					
5	Ragam alam yang menarik					

**Sikap terhadap kunjungan ke Kabupaten Banyuwangi (SKB)**

Tidak suka      1      2      3      4      5      Suka  
                       

Bosan      1      2      3      4      5      Menikmati  
                       

Tidak      1      2      3      4      5      Menyenangkan  
                       

**Menyenangkan**

<b>NMB</b>						
<b>PERNYATAAN</b>		<b>PILIHAN JAWABAN</b>				
		<b>STS</b>	<b>TS</b>	<b>N</b>	<b>S</b>	<b>SS</b>
1	Saya berniat mengunjungi Kabupaten Banyuwangi tahun ini					
2	Saya berencana untuk mengunjungi Kabupaten Banyuwangi tahun ini					
3	Saya akan meluangkan waktu untuk mengunjungi Kabupaten Banyuwangi tahun ini					





**LAMPIRAN 3**

**DATA KUESIONER**

### DATA KUESIONER *TREATMENT* VIDEO

USIA	L (1)	P (2)	ASAL KOTA	PEKERJAAN	PENDAPATAN PER BULAN
17	1		yogyakarta	mahasiswa	1,000,001-2,000,000
17		2	medan	mahasiswa	1,000,001-2,000,000
17		2	yogyakarta	mahasiswa	≤1,000,000
17		2	yogyakarta	mahasiswa	≤1,000,000
17	1		palembang	mahasiswa	2,000,001-3,000,000
18	1		ambon	mahasiswa	1,000,001-2,000,000
18		2	yogyakarta	mahasiswa	≤1,000,000
18		2	medan	mahasiswa	1,000,001-2,000,000
18		2	yogyakarta	mahasiswa	1,000,001-2,000,000
18		2	yogyakarta	mahasiswa	1,000,001-2,000,000
19		2	bengkulu	mahasiswa	2,000,001-3,000,000
19	1		batam	mahasiswa	1,000,001-2,000,000
19	1		aceh	mahasiswa	≤1,000,000
19	1		sorong	mahasiswa	2,000,001-3,000,000
19	1		manokwari	mahasiswa	≤1,000,000
19		2	yogyakarta	mahasiswa	3,000,001-4,000,000
19		2	kulon progo	mahasiswa	≤1,000,000
19		2	solo	mahasiswa	≤1,000,000
19	1		yogyakarta	mahasiswa	2,000,001-3,000,000
19		2	sulawesi tenggara	mahasiswa	1,000,001-2,000,000
20		2	yogyakarta	mahasiswa	≤1,000,000
20		2	yogyakarta	mahasiswa	≤1,000,000
20	1		solo	mahasiswa	2,000,001-3,000,000
20	1		sidoarjo	mahasiswa	2,000,001-3,000,000
20	1		yogyakarta	mahasiswa	1,000,001-2,000,000
20	1		lampung	mahasiswa	1,000,001-2,000,000
20	1		palembang	mahasiswa	≤1,000,000
20		2	klaten	mahasiswa	1,000,001-2,000,000
21		2	kalimantan tengah	mahasiswa	1,000,001-2,000,000
21		2	sorong	mahasiswa	1,000,001-2,000,000
21		2	yogyakarta	mahasiswa	2,000,001-3,000,000
21	1		jakarta	mahasiswa	≤1,000,000
21		2	yogyakarta	mahasiswa	1,000,001-2,000,000
22		2	yogyakarta	mahasiswa	1,000,001-2,000,000
22		2	tanjung pinang	mahasiswa	3,000,001-4,000,000

22	1		aceh	mahasiswa	≤1,000,000
22	1		magelang	mahasiswa	≤1,000,000
22	1		bandung	mahasiswa	3,000,001-4,000,000
22	1		kediri	mahasiswa	3,000,001-4,000,000
22	1		jakarta	mahasiswa	3,000,001-4,000,000
22	1		yogyakarta	mahasiswa	1,000,001-2,000,000
22	1		batam	mahasiswa	≤1,000,000
22	1		palembang	mahasiswa	1,000,001-2,000,000
22	1		medan	mahasiswa	2,000,001-3,000,000
23		2	yogyakarta	mahasiswa	>4,000,000
23		2	yogyakarta	mahasiswa	1,000,001-2,000,000
23		2	palembang	mahasiswa	3,000,001-4,000,000
23	1		yogyakarta	mahasiswa	3,000,001-4,000,000
23	1		manokwari	mahasiswa	≤1,000,000
23	1		ngawi	mahasiswa	3,000,001-4,000,000
24		2	sampit	mahasiswa	2,000,001-3,000,000
24	1		solo	mahasiswa	≤1,000,000
24	1		yogyakarta	mahasiswa	1,000,001-2,000,000
24		2	bondowoso	mahasiswa	≤1,000,000
24		2	malang	mahasiswa	1,000,001-2,000,000
24	1		jember	mahasiswa	>4,000,000
25	1		gresik	mahasiswa	>4,000,000
25		2	yogyakarta	mahasiswa	1,000,001-2,000,000
25		2	manokwari	mahasiswa	3,000,001-4,000,000
25	1		yogyakarta	mahasiswa	≤1,000,000
25	1		sidoarjo	mahasiswa	2,000,001-3,000,000
26		2	magelang	mahasiswa	1,000,001-2,000,000
26	1		yogyakarta	mahasiswa	2,000,001-2,000,000
26		2	yogyakarta	mahasiswa	1,000,001-2,000,000
27		2	ternate	mahasiswa	2,000,001-3,000,000
27	1		yogyakarta	mahasiswa	2,000,001-3,000,000
27		2	yogyakarta	mahasiswa	≤1,000,000
27		2	magelang	mahasiswa	≤1,000,000
28		2	surabaya	mahasiswa	>4,000,000
28	1		medan	mahasiswa	3,000,001-4,000,000
28	1		sintang	mahasiswa	1,000,001-2,000,000
28	1		madura	mahasiswa	≤1,000,000
28		2	palembang	mahasiswa	2,000,001-3,000,000
29		2	bogor	mahasiswa	2,000,001-3,000,000
29		2	surabaya	mahasiswa	≤1,000,000
30	1		yogyakarta	mahasiswa	>4,000,000



DATA KUESIONER VIDEO

RESPONDEN	EM1	EM2	EM3	EM4	TOTAL.EM	PRK1	PRK2	PRK3	PRK4	PRK5	TOTAL.PRK	PRS1	PRS2	PRS3	TOTAL.PRS	PRF1	PRF2	PRF3	TOTAL.PRF	TOTAL RESIKO
1	4	4	3	4	15	4	3	2	2	2	13	2	2	2	6	1	1	1	3	22
2	1	4	1	4	10	2	3	2	3	3	13	2	2	2	6	2	2	2	6	25
3	3	3	5	4	15	3	3	3	1	1	11	1	1	1	3	1	1	1	3	17
4	4	3	4	4	15	4	4	5	5	5	23	5	5	5	15	2	2	2	6	44
5	1	4	5	4	14	1	2	2	2	2	9	3	3	3	9	3	3	3	9	27
6	2	2	3	3	10	3	2	4	4	3	16	3	3	3	9	3	3	3	9	34
7	4	4	4	4	16	2	2	2	2	2	10	3	3	2	8	2	2	2	6	24
8	5	2	2	2	11	2	2	2	5	2	13	2	2	2	6	4	2	2	8	27
9	2	3	4	4	13	2	2	4	2	2	12	2	2	2	6	2	2	2	6	24
10	5	4	4	3	16	4	3	4	2	2	15	2	1	2	5	2	1	1	4	24
11	3	3	3	3	12	4	2	4	3	3	16	3	3	3	9	2	1	1	4	29
12	2	2	2	2	8	3	2	5	3	3	16	2	2	2	6	2	2	2	6	28
13	5	3	5	2	15	2	3	4	4	2	15	2	4	3	9	3	5	4	12	36
14	3	4	3	3	13	2	3	2	3	2	12	2	2	2	6	1	2	2	5	23
15	5	4	5	5	19	1	1	1	1	1	5	5	4	2	11	2	1	1	4	20
16	4	5	4	3	16	1	2	2	1	2	8	2	2	2	6	2	3	3	8	22
17	4	4	3	4	15	4	4	5	2	3	18	2	2	2	6	2	3	3	8	32
18	2	2	2	4	10	3	2	2	2	3	12	3	3	2	8	2	3	4	9	29
19	4	4	4	4	16	5	2	5	2	2	16	2	2	2	6	2	2	2	6	28
20	4	3	3	3	13	1	3	2	1	2	9	2	2	2	6	3	3	3	9	24
21	4	4	4	5	17	1	1	1	1	1	5	1	1	1	3	1	3	1	5	13
22	4	4	4	4	16	1	2	2	2	2	9	2	2	2	6	2	3	3	8	23
23	4	4	4	4	16	4	4	4	4	4	20	4	4	4	12	4	4	4	12	44



24	2	2	2	3	9	3	4	2	2	3	14	2	3	4	9	2	3	3	8	31
25	1	1	1	4	7	1	3	2	2	3	11	2	3	1	6	3	3	3	9	26
26	4	4	4	4	16	1	3	1	1	1	7	1	1	1	3	3	4	1	8	18
27	3	3	4	3	13	2	2	2	2	2	10	2	2	2	6	2	2	2	6	22
28	3	3	4	3	13	2	2	2	1	2	9	1	2	2	5	2	2	2	6	20
29	2	2	2	2	8	2	2	2	2	2	10	2	2	2	6	2	2	2	6	22
30	3	3	3	2	11	3	3	4	3	3	16	2	2	3	7	3	3	3	9	32
31	5	5	5	5	20	1	2	5	2	2	12	2	2	2	6	2	2	2	6	24
32	4	4	4	3	15	2	3	4	3	3	15	1	1	1	3	2	3	3	8	26
33	4	4	4	4	16	2	3	3	2	2	12	4	4	3	11	2	2	2	6	29
34	4	4	4	4	16	2	2	2	1	1	8	2	2	1	5	2	1	1	4	17
35	3	3	3	3	12	2	2	3	2	2	11	2	2	2	6	2	1	1	4	21
36	4	4	4	3	15	2	2	3	2	2	11	1	2	2	5	1	1	1	3	19
37	4	4	4	3	15	2	2	1	2	2	9	1	2	2	5	2	1	1	4	18
38	4	4	4	3	15	2	2	3	2	2	11	1	1	1	3	2	1	1	4	18
39	4	3	4	3	14	2	2	3	2	2	11	1	2	2	5	1	1	1	3	19
40	4	4	4	3	15	2	2	1	2	2	9	2	1	1	4	2	1	1	4	17
41	4	4	3	3	14	2	2	3	2	2	11	1	2	2	5	2	2	1	5	21
42	4	5	5	3	17	2	2	2	2	2	10	2	2	2	6	2	1	1	4	20
43	4	4	4	3	15	2	2	3	3	2	12	1	2	2	5	2	1	2	5	22
44	4	4	4	3	15	2	2	3	2	2	11	1	2	2	5	1	1	1	3	19
45	4	4	4	5	17	2	2	2	2	2	10	1	2	2	5	2	2	1	5	20
46	4	4	4	4	16	2	3	1	2	2	10	2	2	2	6	2	1	1	4	20
47	4	3	4	3	14	2	2	3	2	2	11	1	1	2	4	1	1	2	4	19
48	4	4	5	5	18	2	2	1	2	2	9	2	2	1	5	1	1	1	3	17

49	5	5	5	5	20	2	2	3	2	2	11	1	1	2	4	2	1	1	4	19
50	4	4	4	3	15	2	2	2	2	2	10	1	2	2	5	2	1	2	5	20
51	4	4	4	4	16	1	2	2	1	2	8	2	2	1	5	2	3	2	7	20
52	4	4	4	4	16	2	2	1	2	2	9	2	2	2	6	2	3	3	8	23
53	4	4	4	5	17	2	2	2	1	2	9	3	4	4	11	2	1	2	5	25
54	4	5	5	5	19	1	2	2	2	1	8	2	3	2	7	2	3	2	7	22
55	4	4	4	4	16	1	1	2	1	2	7	2	2	2	6	2	2	2	6	19
56	5	4	4	5	18	2	2	1	1	2	8	2	3	1	6	3	2	2	7	21
57	4	4	3	4	15	1	2	1	1	2	7	2	2	2	6	1	1	2	4	17
58	4	4	4	4	16	1	1	1	1	2	6	2	2	2	6	1	1	2	4	16
59	3	4	4	5	16	2	2	2	3	2	11	3	2	2	7	2	3	2	7	25
60	5	5	5	4	19	1	2	2	2	2	9	1	1	1	3	1	2	1	4	16
61	4	4	5	4	17	2	2	2	3	2	11	2	3	1	6	3	2	2	7	24
62	4	4	5	4	17	2	2	2	2	1	9	1	2	2	5	2	2	2	6	20
63	3	3	3	4	13	2	3	3	3	2	13	1	2	2	5	2	2	2	6	24
64	5	5	5	5	20	1	2	1	1	1	6	1	2	2	5	1	2	1	4	15
65	4	4	4	5	17	1	1	2	1	2	7	1	1	1	3	2	3	3	8	18
66	4	4	3	4	15	2	2	2	1	1	8	1	1	1	3	1	1	2	4	15
67	5	5	4	4	18	3	2	1	1	1	8	1	1	1	3	2	2	2	6	17
68	5	4	4	5	18	2	1	1	1	2	7	2	2	1	5	2	1	2	5	17
69	4	3	5	5	17	1	2	2	2	1	8	2	1	2	5	2	2	2	6	19
70	4	5	4	4	17	1	1	2	3	3	10	1	1	1	3	1	3	1	5	18
71	4	4	5	4	17	3	2	1	2	1	9	1	1	1	3	1	2	2	5	17
74	5	5	5	4	19	2	2	2	2	1	9	3	1	3	7	2	1	2	5	21
73	4	4	5	5	18	2	1	1	2	3	9	3	2	2	7	2	1	2	5	21

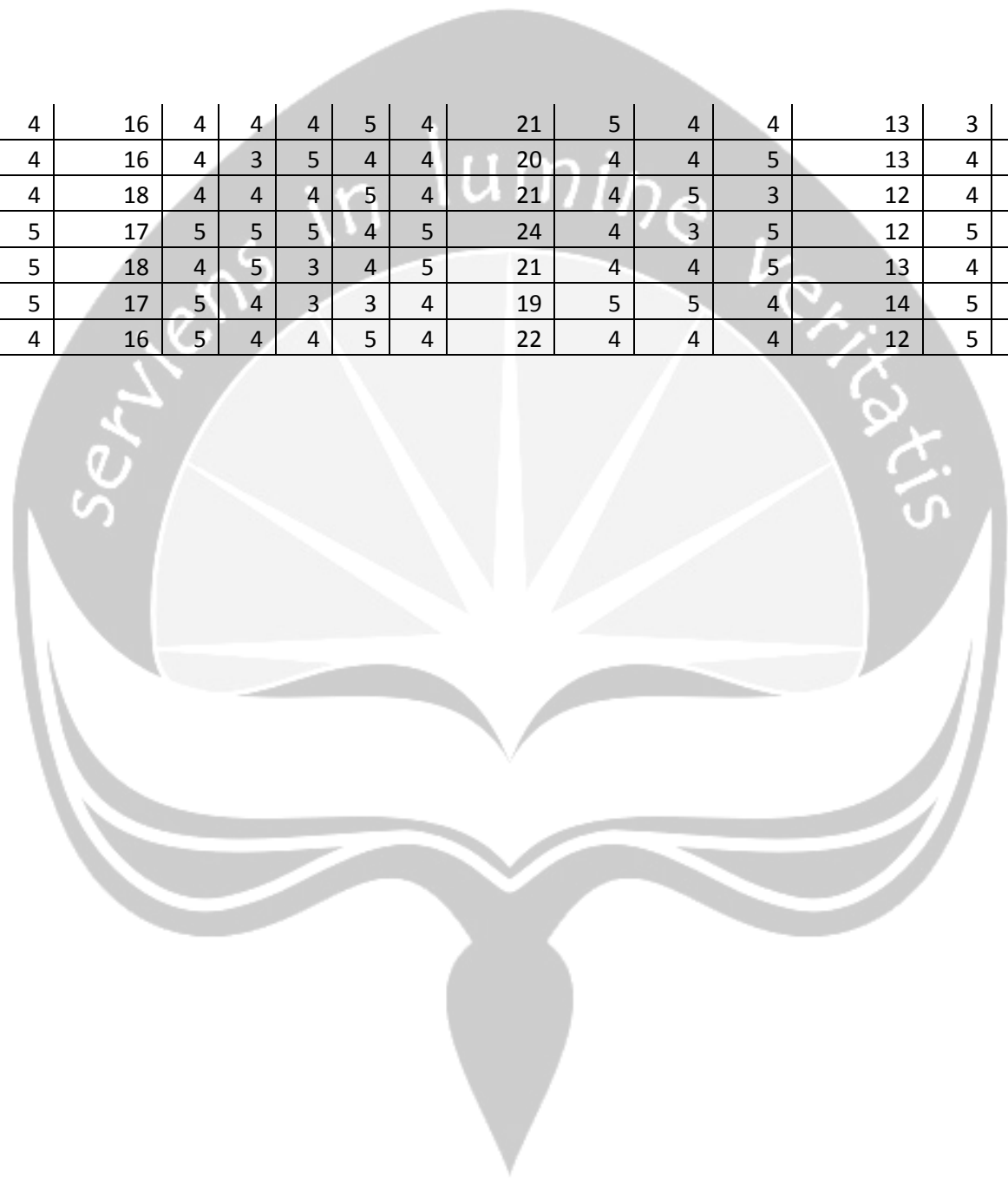
<b>74</b>	5	4	5	5	19	1	2	1	2	2	8	2	2	1	5	2	2	3	7	20
<b>75</b>	4	4	4	4	16	1	2	1	1	3	8	1	2	1	4	2	2	1	5	17
<b>76</b>	4	4	5	4	17	2	3	2	2	2	11	2	2	2	6	2	3	2	7	24

RESPONDEN	KT1	KT2	KT3	KT4	TOTAL.KT	CT1	CT2	CT3	CT4	CT5	TOTAL.CT	NMB1	NMB2	NMB3	TOTAL.NMB	SKB1	SKB2	SKB3	TOTAL.SKB
<b>1</b>	2	3	2	2	9	3	4	4	3	4	18	5	5	5	15	4	4	3	11
<b>2</b>	3	3	3	3	12	4	4	4	4	4	20	4	3	4	11	3	3	3	9
<b>3</b>	3	3	3	4	13	5	5	5	5	5	25	3	3	3	9	5	5	4	14
<b>4</b>	1	1	1	1	4	4	4	4	4	4	20	5	5	5	15	5	5	5	15
<b>5</b>	2	2	4	2	10	3	5	4	4	4	20	3	3	3	9	4	3	4	11
<b>6</b>	2	2	2	2	8	2	2	2	2	2	10	4	4	4	12	3	3	3	9
<b>7</b>	4	4	4	4	16	3	4	5	5	5	22	3	4	3	10	4	4	4	12
<b>8</b>	2	2	2	5	11	4	5	5	5	5	24	2	2	5	9	4	4	4	12
<b>9</b>	4	2	2	2	10	4	4	4	4	4	20	3	4	4	11	4	4	4	12
<b>10</b>	5	5	4	5	19	4	4	4	5	5	22	5	5	5	15	4	5	4	13
<b>11</b>	2	2	2	2	8	4	4	4	4	4	20	4	4	3	11	4	4	4	12
<b>12</b>	2	2	2	2	8	4	4	4	5	5	22	2	2	2	6	4	3	4	11
<b>13</b>	3	4	4	4	15	4	3	4	4	4	19	4	4	4	12	4	4	4	12
<b>14</b>	2	3	3	2	10	3	4	2	4	4	17	4	4	4	12	3	4	4	11
<b>15</b>	5	5	5	5	20	5	5	5	5	5	25	4	4	4	12	3	4	4	11
<b>16</b>	3	4	4	4	15	4	5	5	5	5	24	4	3	3	10	5	4	5	14
<b>17</b>	3	4	3	4	14	4	4	4	4	4	20	4	4	4	12	4	4	4	12
<b>18</b>	3	3	3	4	13	2	2	2	2	2	10	3	4	3	10	3	4	3	10
<b>19</b>	3	3	3	3	12	5	5	5	5	5	25	5	5	5	15	5	5	5	15

20	3	3	3	3	12	4	3	4	5	5	21	3	3	3	9	4	3	5	12
21	4	4	4	4	16	5	5	5	5	5	25	4	4	4	12	4	5	5	14
22	3	4	3	3	13	4	4	4	4	4	20	4	3	3	10	4	4	4	12
23	4	4	4	4	16	4	4	4	4	4	20	4	4	4	12	4	4	4	12
24	2	2	2	2	8	4	4	4	5	5	22	3	3	3	9	3	3	4	10
25	1	1	1	1	4	3	3	4	4	5	19	2	2	2	6	4	3	4	11
26	2	2	2	2	8	4	4	4	4	4	20	4	4	4	12	4	4	4	12
27	3	3	3	3	12	3	3	4	4	4	18	3	3	4	10	4	4	4	12
28	3	3	3	3	12	5	5	5	5	5	25	5	5	5	15	4	4	5	13
29	4	4	4	4	16	2	4	4	4	4	18	3	3	4	10	3	4	4	11
30	2	2	3	3	10	2	3	4	4	5	18	3	3	3	9	3	3	4	10
31	5	5	5	5	20	5	5	5	5	5	25	5	5	5	15	5	5	5	15
32	2	2	2	2	8	4	4	4	4	4	20	3	3	3	9	4	4	4	12
33	4	4	4	4	16	4	4	4	4	4	20	5	5	5	15	4	4	5	13
34	2	2	2	3	9	3	3	3	3	3	15	4	4	3	11	3	3	3	9
35	2	2	2	2	8	3	3	3	3	3	15	3	3	3	9	5	5	5	15
36	4	5	5	4	18	5	5	4	5	4	23	3	5	4	12	4	4	4	12
37	4	5	5	4	18	5	5	4	5	4	23	3	4	4	11	5	4	4	13
38	4	5	5	4	18	5	5	4	5	4	23	3	3	3	9	5	5	5	15
39	4	5	5	4	18	5	5	5	5	5	25	4	4	4	12	5	5	4	14
40	4	4	4	4	16	5	5	4	5	4	23	5	3	4	12	4	5	5	14
41	4	5	5	4	18	5	5	4	5	4	23	5	5	5	15	4	4	5	13
42	5	5	5	5	20	4	4	4	4	4	20	4	4	5	13	3	3	3	9
43	4	5	4	4	17	4	5	5	5	4	23	4	4	4	12	5	5	3	13
44	4	5	5	4	18	4	5	4	4	4	21	3	5	5	13	4	5	4	13

45	4	4	5	4	17	4	4	4	5	4	21	4	4	5	13	3	5	3	11
46	5	5	5	4	19	3	5	4	5	4	21	5	5	5	15	4	4	4	12
47	4	5	5	4	18	4	4	4	5	4	21	5	5	5	15	5	3	3	11
48	4	5	5	4	18	5	5	4	5	4	23	4	4	4	12	4	4	4	12
49	4	5	5	5	19	3	3	4	5	4	19	3	4	4	11	4	4	3	11
50	5	5	5	4	19	5	5	4	5	4	23	5	5	5	15	5	5	5	15
51	5	5	5	4	19	4	4	4	4	4	20	5	4	4	13	5	5	5	15
52	5	4	5	5	19	4	4	5	4	4	21	4	4	4	12	4	4	4	12
53	4	5	5	5	19	4	4	5	5	5	23	5	5	5	15	4	4	4	12
54	5	5	4	5	19	5	5	4	4	5	23	5	5	5	15	4	4	4	12
55	4	4	5	4	17	5	5	4	4	4	22	4	4	4	12	5	5	5	15
56	4	4	3	4	15	4	4	4	4	5	21	4	4	4	12	4	4	4	12
57	4	4	4	5	17	4	4	4	5	5	22	4	4	4	12	5	5	5	15
58	5	5	5	4	19	4	4	4	4	4	20	4	4	4	12	5	5	5	15
59	4	4	4	3	15	4	4	4	4	4	20	4	4	4	12	3	4	5	12
60	4	4	4	3	15	4	4	4	5	5	22	3	4	4	11	4	4	4	12
61	5	4	5	5	19	4	4	5	4	4	21	4	5	4	13	5	5	5	15
62	4	5	4	4	17	4	4	5	5	4	22	4	4	4	12	5	5	5	15
63	4	4	4	4	16	5	5	5	5	5	25	5	5	5	15	5	5	5	15
64	5	4	4	4	17	5	4	4	5	5	23	5	5	5	15	5	5	5	15
65	4	4	5	3	16	4	4	5	5	4	22	4	3	4	11	5	5	5	15
66	4	4	3	5	16	3	3	3	4	4	17	5	4	4	13	5	5	5	15
67	4	5	5	5	19	5	5	4	4	5	23	4	4	5	13	4	4	4	12
68	4	5	4	5	18	5	4	4	4	4	21	5	4	4	13	4	4	4	12
69	3	5	5	4	17	3	5	5	4	3	20	3	4	4	11	5	5	5	15

<b>70</b>	3	5	4	4	16	4	4	4	5	4	21	5	4	4	13	3	5	4	12
<b>71</b>	3	5	4	4	16	4	3	5	4	4	20	4	4	5	13	4	4	4	12
<b>74</b>	5	4	5	4	18	4	4	4	5	4	21	4	5	3	12	4	5	4	13
<b>73</b>	4	4	4	5	17	5	5	5	4	5	24	4	3	5	12	5	5	5	15
<b>74</b>	5	4	4	5	18	4	5	3	4	5	21	4	4	5	13	4	4	4	12
<b>75</b>	3	5	4	5	17	5	4	3	3	4	19	5	5	4	14	5	4	4	13
<b>76</b>	4	4	4	4	16	5	4	4	5	4	22	4	4	4	12	5	5	4	14



**DATA KUESIONER *TREATMENT* MAJALAH**

<b>USIA</b>	<b>L (1)</b>	<b>P (2)</b>	<b>ASAL KOTA</b>	<b>PEKERJAAN</b>	<b>PENDAPATAN PER BULAN</b>
17	1		yogyakarta	mahasiswa	>4,000,000
17	1		bali	mahasiswa	1,000,001-2,000,000
17	1		malang	mahasiswa	2,000,001-3,000,000
17	1		samarinda	mahasiswa	≤1,000,000
17	1		majalengka	mahasiswa	≤1,000,000
17		2	yogyakarta	mahasiswa	1,000,001-2,000,000
17		2	yogyakarta	mahasiswa	≤1,000,000
18		2	yogyakarta	mahasiswa	1,000,001-2,000,000
18	1		bandung	mahasiswa	≤1,000,000
18	1		jakarta	mahasiswa	1,000,001-2,000,000
18	1		medan	mahasiswa	≤1,000,000
18		2	yogyakarta	mahasiswa	≤1,000,000
18		2	jember	mahasiswa	2,000,001-3,000,000
19	1		yogyakarta	mahasiswa	1,000,001-2,000,000
19		2	magelang	mahasiswa	≤1,000,000
19		2	magelang	mahasiswa	>4,000,000
19		2	solo	mahasiswa	1,000,001-2,000,000
19		2	cirebon	mahasiswa	≤1,000,000
19		2	yogyakarta	mahasiswa	1,000,001-2,000,000
19	1		ambarawa	mahasiswa	1,000,001-2,000,000
20	1		ambon	mahasiswa	3,000,001-4,000,000
20	1		pati	mahasiswa	1,000,001-2,000,000
20		2	magelang	mahasiswa	≤1,000,000
20		2	yogyakarta	mahasiswa	2,000,001-3,000,000
20	1		semarang	mahasiswa	1,000,001-2,000,000
20	1		manokwari	mahasiswa	3,000,001-4,000,000
20		2	sintang	mahasiswa	≤1,000,000
20	1		boyolali	mahasiswa	≤1,000,000
21	1		yogyakarta	mahasiswa	≤1,000,000
21	1		yogyakarta	mahasiswa	≤1,000,000
21		2	yogyakarta	mahasiswa	≤1,000,000
21		2	medan	mahasiswa	1,000,001-2,000,000
21		2	yogyakarta	mahasiswa	1,000,001-2,000,000
21		2	sragen	mahasiswa	1,000,001-2,000,000
21		2	yogyakarta	mahasiswa	≤1,000,000
21		2	yogyakarta	mahasiswa	1,000,001-2,000,000
22	1		bandung	mahasiswa	2,000,001-3,000,000
22	1		sintang	mahasiswa	1,000,000-2,000,000

22	1		naga pinoh	mahasiswa	2,000,001-3,000,000
22		2	palangkaraya	mahasiswa	1,000,001-2,000,000
22		2	palangkaraya	mahasiswa	2,000,001-3,000,000
22		2	surakarta	mahasiswa	1,000,001-2,000,000
22		2	yogyakarta	mahasiswa	1,000,001-2,000,000
23	1		yogyakarta	mahasiswa	1,000,001-2,000,000
23	1		bandung	mahasiswa	1,000,001-2,000,001
23	1		pekanbaru	mahasiswa	1,000,001-2,000,000
23		2	yogyakarta	mahasiswa	≤1,000,000
23		2	yogyakarta	mahasiswa	≤1,000,000
23		2	yogyakarta	mahasiswa	≤1,000,000
24	1		yogyakarta	mahasiswa	≤1,000,000
24		2	yogyakarta	mahasiswa	1,000,001-2,000,000
24		2	surabaya	mahasiswa	≤1,000,000
24		2	cilacap	mahasiswa	>4,000,000
24	1		kebumen	mahasiswa	≤1,000,000
24	1		surabaya	mahasiswa	1,000,001-2,000,000
25	1		trenggalek	mahasiswa	≤1,000,000
25	1		yogyakarta	mahasiswa	1,000,001-2,000,000
25		2	lamongan	mahasiswa	1,000,001-2,000,000
25		2	sidoarjo	mahasiswa	2,000,001-3,000,000
26		2	gresik	mahasiswa	>4,000,000
26		2	bogor	mahasiswa	1,000,001-2,000,000
26	1		yogyakarta	mahasiswa	<1,000,000
26	1		kebumen	mahasiswa	1,000,001-2,000,000
26		2	magelang	mahasiswa	1,000,001-2,000,001
26		2	yogyakarta	mahasiswa	1,000,001-2,000,002
27		2	yogyakarta	mahasiswa	1,000,001-2,000,000
27		2	manokwari	mahasiswa	3,000,001-4,000,000
27	1		yogyakarta	mahasiswa	≤1,000,000
27	1		yogyakarta	mahasiswa	2,000,001-3,000,000
28	1		yogyakarta	mahasiswa	1,000,001-2,000,000
28	1		kulonprogo	mahasiswa	≤1,000,000
28	1		yogyakarta	mahasiswa	≤1,000,000
28	1		yogyakarta	mahasiswa	2,000,001-3,000,000
29		2	yogyakarta	mahasiswa	≤1,000,000
29	1		bandung	mahasiswa	1,000,001-2,000,000
29	1		solo	mahasiswa	2,000,001-3,000,000



**DATA KUESIONER MAJALAH**

RESPONDEN	EM1	EM2	EM3	EM4	TOTAL.EM	PRK1	PRK2	PRK3	PRK4	PRK5	TOTAL.PRK	PRS1	PRS2	PRS3	TOTAL.PRS	PRF1	PRF2	PRF3	TOTAL.PRF	TOTAL.RESIKO
1	4	5	5	5	19	2	2	2	1	2	9	1	2	1	4	2	1	1	4	17
2	5	5	4	5	19	2	2	2	2	1	9	2	2	2	6	2	2	2	6	21
3	5	5	4	4	18	2	2	2	2	2	10	2	2	2	6	2	2	2	6	22
4	4	4	4	4	16	2	2	1	2	2	9	2	2	2	6	2	3	3	8	23
5	4	4	4	5	17	2	2	2	1	2	9	3	4	4	11	2	1	2	5	25
6	4	4	4	5	17	1	2	2	2	2	9	3	4	4	11	2	1	1	4	24
7	5	5	5	4	19	1	2	2	2	1	8	2	2	2	6	3	3	3	9	23
8	4	4	4	4	16	1	2	2	1	2	8	2	2	1	5	2	3	2	7	20
9	4	5	4	4	17	1	2	1	1	2	7	3	3	1	7	1	1	2	4	18
10	5	5	5	4	19	1	3	2	2	2	10	2	2	2	6	3	3	3	9	25
11	4	4	4	4	16	2	2	2	2	2	10	2	2	1	5	2	1	1	4	19
12	4	5	5	5	19	1	2	2	2	1	8	2	3	2	7	2	3	2	7	22
13	5	5	4	4	18	1	2	1	2	1	7	2	2	2	6	3	3	3	9	22
14	4	4	4	4	16	2	1	2	2	2	9	2	2	2	6	2	2	1	5	20
15	4	4	4	4	16	1	1	2	1	2	7	2	2	2	6	2	2	2	6	19
16	4	4	4	4	16	2	2	2	2	2	10	1	2	1	4	2	2	2	6	20
17	5	4	4	5	18	2	2	1	1	2	8	2	3	1	6	3	2	2	7	21
18	4	5	5	4	18	2	1	1	1	2	7	2	2	2	6	2	2	2	6	19
19	5	4	4	4	17	1	1	2	2	1	7	2	2	1	5	1	2	1	4	16
20	4	4	3	4	15	1	2	1	1	2	7	2	2	2	6	1	1	2	4	17
21	4	4	3	4	15	2	2	2	2	2	10	1	2	2	5	1	2	1	4	19
22	4	4	4	4	16	1	1	1	1	2	6	2	2	2	6	1	1	2	4	16
23	4	4	3	3	14	2	2	2	2	2	10	2	2	2	6	2	2	2	6	22

24	3	4	4	5	16	2	2	2	2	3	11	2	2	2	6	2	2	3	7	24
25	3	4	4	4	15	2	2	2	2	2	10	2	3	3	8	2	2	2	6	24
26	4	4	4	4	16	2	2	2	2	2	10	1	2	2	5	2	2	2	6	21
27	3	4	4	5	16	2	2	2	3	2	11	3	2	2	7	2	3	2	7	25
28	4	4	3	3	14	2	2	2	1	2	9	2	2	2	6	2	2	1	5	20
29	4	4	4	4	16	2	3	2	2	2	11	2	2	2	6	2	2	3	7	24
30	4	4	4	3	15	1	2	3	2	2	10	2	2	2	6	2	2	2	6	22
31	4	4	4	4	16	2	2	2	3	3	12	2	1	1	4	2	2	2	6	22
32	5	5	5	4	19	1	2	2	2	2	9	1	1	1	3	1	2	1	4	16
33	5	4	4	4	17	1	1	2	2	1	7	2	2	2	6	1	1	1	3	16
34	4	4	4	4	16	2	3	3	2	2	12	2	2	4	8	2	1	1	4	24
35	3	3	3	3	12	2	2	1	1	2	8	1	1	1	3	2	1	1	4	15
36	4	3	3	3	13	1	2	2	3	3	11	1	1	1	3	2	2	2	6	20
43	4	4	4	4	16	1	1	1	1	1	5	1	1	1	3	2	2	2	6	14
44	3	3	3	4	13	2	3	3	3	2	13	1	2	2	5	2	2	2	6	24
45	4	4	4	4	16	2	1	1	1	1	6	2	1	2	5	1	1	1	3	14
46	5	5	5	5	20	1	2	1	1	1	6	1	2	2	5	1	2	1	4	15
47	5	4	5	4	18	2	2	3	3	2	12	2	2	1	5	2	2	2	6	23
48	5	5	5	4	19	3	3	2	2	2	12	2	2	2	6	1	1	1	3	21
49	4	4	4	4	16	1	1	1	1	1	5	1	1	2	4	1	1	2	4	13
50	5	4	4	5	18	1	1	1	1	1	5	1	2	1	4	1	1	1	3	12
51	4	4	4	5	17	1	1	2	1	2	7	1	1	1	3	2	3	3	8	18
52	5	4	4	4	17	3	2	2	2	2	11	2	3	3	8	1	2	1	4	23
53	4	4	4	4	16	2	1	1	2	2	8	2	2	3	7	3	3	2	8	23
54	4	4	3	4	15	2	2	2	1	1	8	1	1	1	3	1	1	2	4	15

55	5	4	5	4	18	2	1	2	2	3	10	3	2	3	8	1	1	1	3	21
56	5	5	4	4	18	1	1	1	2	1	6	3	3	2	8	1	1	1	3	17
57	4	4	3	4	15	1	1	1	2	2	7	1	1	1	3	1	2	1	4	14
58	4	5	5	4	18	1	2	2	1	2	8	2	2	1	5	3	2	2	7	20
59	5	5	4	4	18	3	2	1	1	1	8	1	1	1	3	2	2	2	6	17
60	4	5	3	4	16	1	3	3	2	1	10	1	1	2	4	2	2	3	7	21
61	5	4	4	5	18	2	1	1	1	2	7	2	2	1	5	2	1	2	5	17
62	5	3	4	5	17	1	2	2	3	3	11	1	2	1	4	2	2	2	6	21
63	3	5	4	4	16	3	2	2	3	2	12	2	2	1	5	1	1	2	4	21
64	4	3	5	5	17	1	2	2	2	1	8	2	1	2	5	2	2	2	6	19
65	5	4	4	4	17	2	2	2	2	1	9	1	1	2	4	1	1	1	3	16
66	4	4	5	4	17	2	2	1	1	1	7	2	1	1	4	2	2	1	5	16
67	3	4	5	5	17	1	2	1	3	3	10	3	1	2	6	2	1	3	6	22
68	4	5	4	4	17	1	1	2	3	3	10	1	1	1	3	1	3	1	5	18
69	4	4	4	3	15	2	2	2	1	3	10	1	1	1	3	2	2	1	5	18
70	4	4	4	4	16	2	3	2	2	3	12	3	2	2	7	2	1	1	4	23
71	4	4	5	4	17	3	2	1	2	1	9	1	1	1	3	1	2	2	5	17
72	5	4	5	5	19	1	3	2	1	3	10	1	2	5	8	1	1	1	3	21
73	5	4	5	5	19	3	1	2	1	1	8	2	1	3	6	1	2	1	4	18
74	5	5	5	4	19	2	2	2	2	1	9	3	1	3	7	2	1	2	5	21
75	5	5	5	4	19	2	2	2	1	2	9	2	1	3	6	1	2	2	5	20
76	4	4	4	5	17	1	2	1	3	3	10	3	2	2	7	2	2	2	6	23

KT1	KT2	KT3	KT4	TOTAL.KT	CT1	CT2	CT3	CT4	CT5	TOTAL.CT	NMB1	NMB2	NMB3	TOTAL.NMB	SKB1	SKB2	SKB3	TOTAL.SKB
5	5	5	5	20	4	4	4	5	5	22	5	4	5	14	5	5	5	15
5	4	5	5	19	4	4	4	5	4	21	5	4	5	14	4	4	4	12
4	5	5	5	19	5	4	4	4	4	21	4	4	4	12	4	4	4	12
5	4	5	5	19	4	4	5	4	4	21	4	4	4	12	4	4	4	12
4	5	5	5	19	4	4	5	5	5	23	5	5	5	15	4	4	4	12
3	4	4	4	15	5	5	5	5	5	25	4	4	4	12	5	5	5	15
5	4	4	4	17	4	4	4	4	4	20	5	5	4	14	4	4	4	12
5	5	5	4	19	4	4	4	4	4	20	5	4	4	13	5	5	5	15
5	5	5	4	19	5	4	4	5	4	22	4	4	5	13	5	5	5	15
4	3	4	4	15	4	4	4	4	4	20	4	4	4	12	4	4	4	12
5	4	5	5	19	3	4	4	3	4	18	4	4	4	12	5	5	5	15
5	5	4	5	19	5	5	4	4	5	23	5	5	5	15	4	4	4	12
3	4	4	4	15	4	4	5	4	5	22	4	4	5	13	4	4	4	12
4	4	4	3	15	4	4	4	5	4	21	4	4	5	13	5	5	4	14
4	4	5	4	17	5	5	4	4	4	22	4	4	4	12	5	5	5	15
5	5	4	5	19	4	4	4	4	4	20	5	5	5	15	4	5	4	13
4	4	3	4	15	4	4	4	4	5	21	4	4	4	12	4	4	4	12
4	5	5	5	19	4	4	4	4	4	20	3	4	4	11	4	4	4	12
4	4	5	4	17	5	5	4	4	4	22	5	5	5	15	5	5	5	15
4	4	4	5	17	4	4	4	5	5	22	4	4	4	12	5	5	5	15
5	4	5	5	19	4	3	4	4	4	19	3	4	4	11	5	5	5	15
5	5	5	4	19	4	4	4	4	4	20	4	4	4	12	5	5	5	15
4	4	4	3	15	3	4	4	5	4	20	4	4	5	13	5	5	5	15
4	5	5	5	19	3	4	4	4	4	19	4	4	3	11	5	5	5	15
4	5	5	5	19	4	5	4	3	5	21	4	3	4	11	5	5	5	15
4	3	4	4	15	3	4	4	4	3	18	4	3	5	12	5	3	5	13
4	4	4	3	15	4	4	4	4	4	20	4	4	4	12	3	4	5	12

4	5	4	4	17	4	4	4	4	5	21	4	4	3	11	4	4	4	12
4	4	4	5	17	4	5	5	5	5	24	4	4	4	12	4	4	4	12
4	4	4	4	16	3	4	3	4	4	18	4	4	5	13	4	4	4	12
4	4	4	5	17	3	4	4	4	4	19	4	4	4	12	4	4	4	12
4	4	4	3	15	4	4	4	5	5	22	3	4	4	11	4	4	4	12
5	4	5	5	19	4	5	5	5	5	24	4	4	3	11	4	4	4	12
4	4	4	4	16	4	4	4	4	4	20	4	4	4	12	4	4	4	12
5	5	4	4	18	3	4	4	4	4	19	4	4	3	11	4	4	4	12
4	4	4	3	15	5	4	4	3	3	19	3	4	4	11	4	4	4	12
5	5	5	5	20	5	5	5	5	5	25	5	5	5	15	5	5	5	15
5	4	5	5	19	4	4	5	4	4	21	4	5	4	13	5	5	5	15
4	3	3	4	14	3	3	5	5	5	21	5	5	5	15	5	5	4	14
4	5	5	4	18	5	5	5	5	5	25	5	5	5	15	5	5	5	15
4	5	4	4	17	4	4	5	5	4	22	4	4	4	12	5	5	5	15
5	5	5	5	20	5	5	5	5	5	25	5	5	5	15	5	5	5	15
5	5	5	5	20	5	5	5	5	5	25	5	5	5	15	5	5	5	15
4	4	4	4	16	5	5	5	5	5	25	5	5	5	15	5	5	5	15
5	5	5	5	20	4	4	4	4	4	20	4	5	4	13	5	4	5	14
5	4	4	4	17	5	4	4	5	5	23	5	5	5	15	5	5	5	15
4	5	4	4	17	4	4	4	4	4	20	5	4	4	13	5	5	5	15
5	5	4	5	19	5	4	5	5	5	24	5	5	5	15	5	4	4	13
4	5	5	5	19	5	5	5	5	5	25	5	5	5	15	5	5	5	15
5	5	5	5	20	4	4	5	5	4	22	4	5	5	14	5	5	5	15
4	4	5	3	16	4	4	5	5	4	22	4	3	4	11	5	5	5	15
5	4	4	4	17	5	5	4	4	4	22	4	5	5	14	5	5	4	14
4	5	4	5	18	5	4	4	4	4	21	4	4	4	12	5	5	5	15
4	4	3	5	16	3	3	3	4	4	17	5	4	4	13	5	5	5	15
5	4	4	4	17	3	4	4	5	3	19	4	3	4	11	4	4	4	12

4	4	4	4	16	4	4	4	4	4	20	4	4	4	12	5	5	4	14
4	4	5	5	18	4	5	5	5	5	24	5	5	4	14	4	5	4	13
4	4	4	3	15	3	4	4	5	5	21	4	4	4	12	4	5	5	14
4	5	5	5	19	5	5	4	4	5	23	4	4	5	13	4	4	4	12
4	4	4	4	16	5	5	4	5	5	24	5	5	5	15	5	5	5	15
4	5	4	5	18	5	4	4	4	4	21	5	4	4	13	4	4	4	12
5	5	4	5	19	5	5	5	4	4	23	5	5	5	15	4	4	5	13
3	5	4	3	15	4	5	4	5	5	23	3	4	4	11	5	4	4	13
3	5	5	4	17	3	5	5	4	3	20	3	4	4	11	5	5	5	15
4	5	4	4	17	4	4	4	4	4	20	4	4	4	12	5	4	4	13
3	5	4	5	17	4	4	5	4	4	21	4	5	4	13	4	4	4	12
5	3	3	4	15	4	4	3	3	4	18	5	5	4	14	5	4	4	13
3	5	4	4	16	4	4	4	5	4	21	5	4	4	13	3	5	4	12
3	4	5	3	15	3	4	4	4	5	20	5	5	5	15	5	5	5	15
4	5	3	5	17	5	5	4	5	4	23	5	4	4	13	5	4	5	14
3	5	4	4	16	4	3	5	4	4	20	4	4	5	13	4	4	4	12
4	5	4	4	17	3	4	4	5	4	20	5	4	4	13	5	4	5	14
3	3	4	4	14	4	4	5	4	4	21	4	5	4	13	4	4	5	13
5	4	5	4	18	4	4	4	5	4	21	4	5	3	12	4	5	4	13
4	5	3	5	17	4	5	3	4	4	20	4	4	5	13	5	5	4	14
3	4	4	4	15	4	5	5	5	5	24	5	5	5	15	5	5	5	15



**LAMPIRAN 4**

***TREATMENT MEMBACA MAJALAH***

# Garuda Indonesia Colours

[www.garuda-indonesia.com](http://www.garuda-indonesia.com)

May 2018

 **Ijen Crater**  
Banyuwangi, Indonesia



**4** Salam  
Garuda Indonesia

Pahala N. Mansury, President & CEO of PT Garuda Indonesia (Persero) Tbk., personally welcomes you.

**38** Explore  
Travel Trends

The chicest locations; the most stylish events; our ultimate hit-list for the in-the-know traveller.

**84** Travel  
Seoul

Temple-stays, relaxing saunas and traditional teahouses offer a healing respite from Seoul's non-stop excitement.

**96** Travel  
Banyuwangi

Abundant wildlife, a fantasy-movie forest and picturesque beaches – Banyuwangi is a must-see destination.



# TRAVEL



## Seoul

③ When you've had your fill of K-pop-fuelled shopping centres and 24-hour nightlife, it's time to experience South Korea's softer side. Temple-stays, relaxing saunas and traditional teahouses offer a healing respite from Seoul's non-stop excitement.

① Jika sudah puas dengan pusat perbelanjaan serba K-pop dan hiburan 24 jam, saatnya melihat sisi lain Korea Selatan yang lebih tenang. Tinggalkan sejenak ramainya Seoul dan rasakan pengalaman menginap di kuil, bersantai di sauna dan minum teh di kedai tradisional.



## Banyuwangi

③ With national parks full of curious wildlife, a forest out of a fantasy movie and beautiful beaches where you can watch the sun rise and set, Banyuwangi in East Java is becoming a must-see destination.

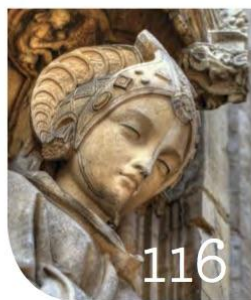
① Dengan taman nasional yang dihuni satwa-satwa liar, hutan seperti dalam film fantasi dan pantai-pantai cantik tempat melihat matahari terbit dan terbenam, Banyuwangi di Jawa Timur adalah destinasi wisata yang wajib dikunjungi.



## Archipelago: Labuan Bajo

③ Colours takes you island-hopping to the resorts and attractions near Labuan Bajo in tranquil western Flores, an area which is becoming increasingly popular with travellers who like to get away from it all.

① Colours mengajak Anda *island hopping* untuk melihat keindahan resor-resor dan atraksi di sekitar Labuan Bajo di Flores barat, yang kian populer bagi wisatawan yang ingin menikmati liburan tenang.



## Brussels

③ Late spring is a great time to stroll around Brussels and admire the Belgian capital's glorious architecture, which spans centuries of rich history and culture.

① Penghujung musim semi adalah waktu terbaik untuk menjelajahi Brussel dan mengagumi kemegahan arsitektur berumur ratusan tahun di Ibu Kota Belgia, yang kaya sejarah dan budaya.

## 166

### 中文版 Mandarin Section



## 181

### Bali Hotel Directory



## 170

### ジャパニーズ・セクション Japanese Section



### Also in this edition

24	Masterclass
48	Explore: Style
60	Explore: Fashion
134	Invocations
174	Hub Jakarta
178	Hub Bali
182	Hub Balikpapan

# CONTRIBUTORS

72

## Feeding the Nation



**Theodora Hurustiati**  
Udine, Italy

☞ Theodora Hurustiati is a chef and food writer based in Italy. Born in Jakarta to a multicultural family, she embraced diversity from an early age, and uses her love of food from around the world as a way to bring cultures together – as she did with her former column, Taste Bud, for *The Jakarta Post*. Her proudest culinary achievement was when she cooked Indonesian *nasi tumpeng* at the United Nations office in Vienna, Austria.

① Theodora Hurustiati adalah *chef* dan penulis kuliner yang berbasis di Italia. Lahir di Jakarta dalam keluarga yang multikultural, ia tumbuh dalam keberagaman. Ia memilih kuliner dunia sebagai misi dan alat untuk mewujudkan perdamaian, seperti yang ia lakukan lewat Taste Bud, kolom yang pernah ia kelola di *The Jakarta Post*. Baginya, pengalaman paling berkesan adalah saat ia memasak nasi tumpeng di kantor PBB di Wina, Austria.

78

## Interview



**Rictiany Lauwoie**  
Jakarta, Indonesia

☞ With 14 years' experience working in the magazine publishing industry (*GADIS*, *Cita Cinta*, *Femina*), Rictiany Lauwoie has written on a wide variety of topics. However, travel writing is where her real passion lies, allowing her to combine her love of words with her desire to explore the world. Read her travel stories at [yanilauwoie.blogspot.com](http://yanilauwoie.blogspot.com).

① Telah bekerja selama 14 tahun di industri media (*GADIS*, *Cita Cinta*, *Femina*), Rictiany Lauwoie tidak asing dengan dunia tulis-menulis. Terlepas dari kemampuannya menulis berbagai topik, perjalanan adalah topik yang paling diminatinya. Dengan menulis kisah perjalanan, dia bisa menggabungkan dua hal favoritnya, yaitu menulis dan jalan-jalan. Baca karya-karyanya di [yanilauwoie.blogspot.com](http://yanilauwoie.blogspot.com).

84

## Travel: Seoul



**Josh Doyle**  
Seoul, South Korea

☞ Josh Doyle is a writer and content creator living in Asia. He's written for magazines and newspapers in Canada and Korea, and creates content for brands around the world. Josh speaks Korean, and is the founder of [www.wild-copy.com](http://www.wild-copy.com). You can follow his stories on Twitter and Instagram at [@jdoylewriter](https://twitter.com/@jdoylewriter).

① Josh Doyle adalah seorang penulis sekaligus *content creator* yang tinggal di Asia. Dia pernah menulis untuk majalah dan surat kabar di Kanada dan Korea, serta memproduksi konten untuk berbagai *brand* di seluruh dunia. Josh bisa berbahasa Korea dan merupakan pendiri dari [www.wild-copy.com](http://www.wild-copy.com). Anda bisa mengikuti kisahnya di akun Instagram [@jdoylewriter](https://twitter.com/@jdoylewriter).

96

## Travel: Banyuwangi



**Trinity**  
Jakarta, Indonesia

☞ Trinity is Indonesia's leading travel writer, having written 13 national best-sellers including *The Naked Traveler* series. In 2017, her book was adapted into a movie titled *Trinity*, *The Nekad Traveler*. It all began in 2005 with Indonesia's first travel blog – [naked-traveler.com](http://naked-traveler.com). Trinity also hosts a TV programme, *Naked Traveler*, on MNC Food.

① Penulis dan *travel blogger* terdepan di Indonesia dengan 13 buku *travel* yang masuk ke jajaran *best-seller* nasional, termasuk seri *The Naked Traveler*. Pada 2017 bukunya telah diadaptasi ke film layar lebar berjudul *Trinity*, *The Nekad Traveler*. Semua bermula pada 2005, saat Trinity memulai *travel blog* pertama di Indonesia [naked-traveler.com](http://naked-traveler.com). Selain itu, Trinity adalah *host* acara TV *Naked Traveler* di *channel* MNC Food Travel.

106

## Archipelago: Labuan Bajo



**Valentino Luis**  
Flores, Indonesia

☞ Valentino Luis was born and raised in Maumere, Flores. He later completed his studies at Udayana University in Denpasar, before moving to Germany in 2012 having decided to become a full-time traveller. His love of the mountains and the people in the remote areas of Flores inspired him to establish Shoes for Flores and Flores Rural Library, social programmes focused on education, while he continues to write.

① Lahir dan tumbuh di Maumere, Flores, Valentino Luis menyelesaikan studi di Fakultas Sastra Universitas Udayana, Denpasar, kemudian hijrah ke Jerman. Sejak 2012 ia memutuskan untuk menjadi *full-time traveller*. Kecintaannya kepada pegunungan dan masyarakat pedalaman Flores mendorongnya untuk mendirikan gerakan sosial pendidikan Shoes for Flores dan Flores Rural Library sambil tetap aktif menulis.

# PUBLISHER

Garuda Indonesia 



By Eko Sumartopo

Everything seemed magical in Ijen crater, Banyuwangi, ranging from a sprinkling of stars to a charming blue fire. The blue-fire phenomenon is one of only two in the world, the other being in Iceland. The blue glow is actually the light from the combustion of sulphuric gases.

Karya Eko Sumartopo

Semuanya tampak magis di Kawah Ijen, Banyuwangi, mulai dari taburan bintang dan *blue fire* yang menawan. Fenomena *blue fire* ini hanya ada dua di dunia, salah satunya di Islandia. Cahaya biru itu sebenarnya berasal dari pembakaran gas sulfur.

## Welcome to Colours

Welcome to the May 2018 issue of Colours magazine. Ahead of the Holy Month of Ramadan 1439H in mid-May, we wish all those who celebrate it a happy fasting month. We will be taking you on exciting journeys to four destinations. Aside from being the go-to place for a dose of K-pop, shopping and nightlife, Seoul, Korea, is also home to a range of other unique experiences. In Indonesia, we take you to two of the government's priority destinations: Banyuwangi in East Java and Labuan Bajo in East Nusa Tenggara. On the doorstep of one of Indonesia's national parks, Banyuwangi is the perfect destination for a safari with a loved one, thanks to its wildlife and fantasy-like forests, as well as stunning beaches from which to watch sunrises and sunsets. From there, explore the variety of resorts on offer at Labuan Bajo, an exotic island locale with incredible beauty. Our last stop as the northern spring comes to a close this year is Brussels. Prepare to be awed by majestic, decades-old architecture in the culturally and historically rich capital of Belgium.

Selamat datang di majalah Colours edisi Mei 2018. Seiring tibanya Bulan Suci Ramadan 1439 H pada pertengahan Mei ini, kami mengucapkan selamat beribadah puasa kepada Anda yang menjalankannya. Untuk menemani perjalanan, kami membawa Anda ke empat destinasi menarik. Selain tempat untuk berbelanja ala K-pop dan kehidupan malam yang riuh, Seoul, Korea Selatan, ternyata memiliki pilihan unik lainnya. Kembali ke Indonesia, kami membawa Anda terbang ke dua destinasi prioritas pemerintah, Banyuwangi di Jawa Timur dan Labuan Bajo di Nusa Tenggara Timur. Dengan taman nasional yang dihuni satwa-satwa liar, hutan seperti dalam film fantasi dan pantai-pantai cantik tempat melihat matahari terbit dan terbenam, Banyuwangi adalah tempat yang cocok untuk bersafari dengan orang tersayang. Selanjutnya jelajahi pengalaman menginap di resor-resor di Labuan Bajo. Rasanya tidak akan pernah bosan untuk menikmati indahnya pemandangan di pulau eksotis ini. Kunjungan terakhir di penghujung musim semi ini adalah Brussel. Siap-siap terkagum akan kemegahan arsitektur berumur ratusan tahun di Ibu Kota Belgia, yang kaya sejarah dan budaya.

### BOARD OF ADVISORS

Hengki Heriandono  
Citra Wikastris

### PUBLISHER

PT Visindo Agensi Tama /  
Agency Fish

### DIRECTOR

Herawati Saragih

### ASSISTANT TO THE EXECUTIVE DIRECTOR

Dwi Supratina

### EDITOR

Andi Hapsari

### ASSISTANT AND COMMISSIONING EDITORS

Gita Sembiring, Vega Probo,  
Lala Amalia

### FINANCE

Dede Trisnawati  
Muhammad Mahdi  
Raga Sukma Wijaya

### DESIGN AND ARTWORKING

Nanda Giftanina, Vaughan  
Davies, Rachel Smith,  
Rizky Iskandar, Aldy J. Tjan,  
Arief Rizky, Adhimas Yama,  
Yunaidi Joejoet

### DISTRIBUTION SUPPORT

Ujang Rohman

### International MANAGING DIRECTOR

Julian Jordan

### GROUP EDITOR

Stephen Peaple

**VISINDO** 



### PT Visindo Agensi Tama

UOB Plaza - Thamrin Nine,  
31<sup>st</sup> Floor Jl. MH. Thamrin No. 10  
Kebon Melati Tanah Abang  
Jakarta Pusat 10230

T. +62 21 2926 1811 (Hunting)

F. +62 21 2926 1812

[www.agencyfish.com](http://www.agencyfish.com)

For advertising enquiries within  
Indonesia please send an email to:

Herawati Saragih  
[herawati.saragih@agencyfish.com](mailto:herawati.saragih@agencyfish.com)  
M. +62 (0) 818 887 823

Rina Christina PB  
[rina.christina@agencyfish.com](mailto:rina.christina@agencyfish.com)  
M. +62 (0) 878 827 71436

Meti Pratika  
[meti.pratika@agencyfish.com](mailto:meti.pratika@agencyfish.com)  
M. +62 (0) 812 956 4554

Agus Wibowo  
[agus.wibowo@agencyfish.com](mailto:agus.wibowo@agencyfish.com)  
M. +62 (0) 815 1024 4334

Wiwied Indiana Loren  
[wiwied.indiana@agencyfish.com](mailto:wiwied.indiana@agencyfish.com)  
M. +62 (0) 812 1619 8219

For advertising enquiries from  
outside Indonesia please send  
an email to:  
[garuda.international@agencyfish.com](mailto:garuda.international@agencyfish.com)



### AWARDS

Colours magazine has won a total of  
77 awards since March 2013, including  
1 gold, 14 silver and 6 bronze **Creativity  
Print and Packaging Awards** for  
photography and design; 2 **PATA Gold  
Awards** for travel photography;  
1 gold and 2 silver **Content Marketing  
Awards** for editorial; and 15 silver  
**Davey Awards** for design.

**Comments & Suggestions:** Please write in to Agency Fish or email: [garuda@agencyfish.com](mailto:garuda@agencyfish.com). We may not always be able to enter into correspondence. Any opinion expressed is the honest belief of the author based on all available facts, but is not necessarily the view of Agency Fish, PT Garuda Indonesia (Persero) Tbk. or its employees. Comments and facts should not be relied upon by the reader in taking commercial, legal, financial, or other decisions. Articles are by their nature general, and readers are advised to seek specialist advice before acting on information published within which may not be appropriate for the readers' particular circumstances. The publisher regrets that it cannot accept liability for any error or omissions printed, however caused. Colours magazine is published for: PT Garuda Indonesia (Persero) Tbk. All rights reserved. The ownership of trademarks is acknowledged. No part of this publication may be reproduced, stored in a retrieval system or transmitted in any form without the express permission of the publisher in writing. Copyright © 2015/2016/2017/2018 Agency Fish/PT Visindo Agensi Tama. E&EO.

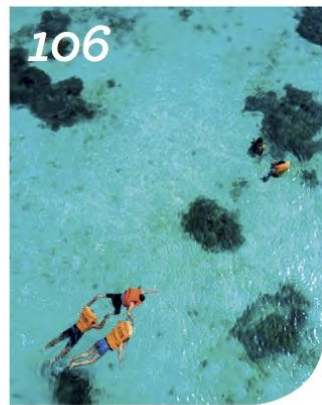
✈ Inside May's Travel Section



**Banyuwangi**

📌 With national parks full of curious wildlife, a forest out of a fantasy movie and beautiful beaches where you can watch the sun rise and set, Banyuwangi in East Java is becoming a must-see destination.

📍 Dengan taman nasional yang dihuni satwa-satwa liar, hutan seperti dalam film fantasi dan pantai-pantai cantik tempat melihat matahari terbit dan terbenam, Banyuwangi di Jawa Timur adalah destinasi wisata yang wajib dikunjungi.



**Archipelago:  
Labuan Bajo**

📌 Colours takes you island-hopping to the resorts and attractions near Labuan Bajo in tranquil western Flores, an area which is becoming increasingly popular with travellers who like to get away from it all.

📍 Colours mengajak Anda *island hopping* untuk melihat keindahan resor-resor dan atraksi di sekitar Labuan Bajo di Flores barat, yang kian populer bagi wisatawan yang ingin menikmati liburan tenang.



**Brussels**

📌 Late spring is a great time to stroll around Brussels and admire the Belgian capital's glorious architecture, which spans centuries of rich history and culture.

📍 Penghujung musim semi adalah waktu terbaik untuk menjelajahi Brussel dan mengagumi kemegahan arsitektur berumur ratusan tahun di Ibu Kota Belgia, yang kaya sejarah dan budaya.

# Explore

## BANYUWANGI

*With national parks full of curious wildlife, a forest out of a fantasy movie and beautiful beaches where you can watch the sun rise and set, Banyuwangi in East Java is becoming a must-see destination.*

Words by Trinity

© Ahmad Syahary







Best known for its port connecting the islands of Java and Bali, Banyuwangi is popular with surfers keen to catch a break at world-renowned **Plengkung beach** and adventurers who want to marvel at the blue-fire views at **Ijen crater**. Recently, however, increasing traffic from aircraft and fast ships has made the region more accessible to a larger number of visitors, enhancing its reputation as a popular destination.

I am amazed when I land at Banyuwangi Airport and see that it has been renovated to become the first green airport in Indonesia. Located in the middle of fields, the interior of the airport has been designed in an open style to allow the natural breeze to blow in through its wooden latticework.

First I head off on a safari in **Baluran National Park**, located in Situbondo and easily accessible from Banyuwangi. Nicknamed 'Little Africa in Java', there are 511 plant species, 28 mammal species and 234 bird species in the 25,000ha expanse, which stretches for 14km. I use a rental car to explore the park, spotting thousands of yellow butterflies and exotic-looking jungle birds, and passing through the 'Evergreen' section, where the plants remain verdant even during the dry season.

At the end of the road, we arrive at **Bekol savannah**. Behind a grassy meadow of around 300ha stretches **Baluran mountain**, which rises 1,247m above sea level. The savannah also has jujube trees (*Ziziphus mauritiana*), dubbed 'Raisa trees' because this location was used as the backdrop for a music video by Indonesian pop singer Raisa. In the afternoon, it is usually possible to see herds of wild water buffalo (*Bubalus bubalis*) and banteng cattle (*Bos javanicus javanicus*).

"At the moment the rainy season is making the area very green," my guide, Eko, explains. "Come again during the dry season from April to October when everything is dry and the savannah turns yellow. It's just like Africa!"

Approaching nearby **Bama beach**, we meet many long-tailed macaques that have fun

walking around the car. In the shrubs, there are several deer (*Cervus timorensis*) looking gallant with their towering antlers. Suddenly, Eko points to four green peacocks (*Pavo muticus*). Their blue-green feathers are magnificently shiny, the males proudly sporting their long tails that open like fans during mating season. "Peacock mating season is in October and November," adds Eko. It is the first time I have seen peacocks in the wild, and I cry out loudly in delight. Unfortunately, this makes the peacocks fly away.

Another area well worth visiting for a very different reason is **Glenmore**, home to a cocoa plantation that produces absolutely delicious chocolate. The Glenmore name is believed to have originated with a Scot who sought asylum in the Netherlands but was sent to this area some time in the 18<sup>th</sup>

© Yumaldi Joopret

- ❶ A view of Mount Baluran in Java, Indonesia.
- ❷ A long-tailed monkey playing on Bama beach. When the tide is out, monkeys search for food in the sea.
- ❸ Green peafowls and their beautiful plumage are often found in the Bekol savannah of Baluran National Park.
- ❹ A teenage Javan lutung (*Trachypithecus auratus*) relaxing in the branches of a pilang tree (*Acacia leucophloea*) in Baluran's Popongan Valley.



## 5 Senses - Taste SLAPPING RICE



❶ A popular culinary speciality is *sego tempong*, literally 'slapping rice'. It consists of hot rice with boiled vegetables such as cabbage, green beans and cassava leaves. Side dishes include squid in black sauce, omelette, fried chicken, fried prawns, tofu and tempeh. What makes this dish special is the super-spicy raw chilli sauce that accompanies it, made with rose tomato (*tomat ranti*). This is where the dish's name comes from: the sauce is so spicy, it feels like one is being slapped (*ditempong*).

❷ Kuliner khas Banyuwangi yang populer adalah Segu Tempong. Isinya adalah *sego* (nasi) panas dengan sayuran rebus seperti kubis, kacang panjang dan daun singkong. Lauknya boleh pilih sendiri seperti cumi kuah hitam, telur dadar, ayam goreng, udang goreng tepung, tahu dan tempe. Yang membuatnya istimewa adalah sambal mentahnya yang super pedas terbuat dari cabai dan tomat ranti. Dari sinilah nama itu berasal: saking pedasnya, rasanya seperti di-*tempong* atau ditampar.

“ First I head off on a safari in Baluran National Park. Nicknamed ‘Little Africa in Java’, there are 511 plant species, 28 mammal species and 234 bird species in the 25,000ha expanse.

century. The plantation and cocoa-processing factory can be visited at **Doesoen Kakao**.

Two types of cocoa are produced at the 1,500ha plantation, fine-flavoured Criollo and the more common Forastero. “Criollo is the best type of cocoa in the world. Growing it is very difficult, but it has the highest price. It can be worth three times more than Forastero,” explains Indah Novita, Marketing Manager at Doesoen Kakao. The seed is dried, roasted, separated from its skin, the fat and dregs are removed, ground into powder and it is then processed into cocoa powder or chocolate. Around 90 per cent of the cocoa is exported to Europe and Asia.

I enjoy a mug of Glen's Choco Hot chocolate drink in the café for only Rp 10,000. The aroma is fragrant, the chocolate is frothy, the flavour lingers pleasantly in my mouth and there are no dregs at the bottom of the mug.

### Most Instagrammable Spots

Instagrammers are drawn to **De Djawatan forest**, near Benculuk town centre on the edge of the main road. In the past, it was used for railway management, but it has now been transformed into a visitor destination because of its hundred-year-old raintree (*trembesi*) forest, which resembles Fangorn Forest from *Lord of the Rings*, or the Dark Hedges from *Game of Thrones*. Young people arrive with selfie sticks, and couples come for their pre-wedding photo shoots, while children ride around the forest on rented horse-drawn carriages. I have to venture to the middle of the forest just to take photos away from other people.



Banyuwangi is nicknamed ‘**The Sunrise of Java**’ because the sun's rays first hit the island each morning at this special destination. I get up early to witness the first sun at **Syariah beach**, a memorable moment during my trip and an energising way to start a day of sightseeing. In the past, this area was called Santen Island, but last year the local government changed its name in order to create a halal visiting area, with separate places for men and women, no alcohol on sale and facilities for Muslim prayer.

For the adventurous, the electric-blue fire of **Ijen crater** and its one-kilometre-wide intense turquoise lake are not to be missed. There are midnight hikes to fully appreciate the magic of Ijen, where flames fuelled by sulphuric gas leap up to five metres into the air in the largest blue-flame area in the world. Expect a two-hour hike to reach the rim of the crater, followed by a 45-minute journey down to the bank. The volcano's stunning turquoise lake is recognised as the largest highly acidic crater lake in the world.

Another photogenic destination is **Muncar Harbour**, the second largest fishing harbour in Indonesia after Bagansiapiapi and home to colourfully decorated traditional fishing vessels of all sizes. More than 90 per cent of the fisheries production in Banyuwangi is from here. On the large ships, the captain's seat at the top is carved like a king's throne, while the back of the seat is decorated with a face, commonly of an Islamic cleric, a president or a child of the ship's owner.

Also popular is **Bangsring Underwater**, known as ‘Bunder’, where visitors can enjoy the beauty





A group of deer at sunset in the Baluran National Park, located in East Java, Indonesia.



© sof\_light / Shutterstock; ©Dhima Perwira / photo

“Banyuwangi is nicknamed ‘The Sunrise of Java’ because the sun’s rays first hit the island each morning at this special destination.”

of Banyuwangi’s underwater treasures. This stretch of coastline was previously in disrepair because of blast fishing and potassium use that damaged the coral. In 2008, Ikhwan Arief, the leader of the Bangsring Village Fishermen’s Group, initiated a programme of nature conservation and education for fishermen to help the coral reef grow again, and the fish began to return. Since 2014, Bunder has been developed for maritime visitors. “Our conservation efforts won the Kalpataru prize in 2017 in the category of Environment Saver,” says Ikhwan.

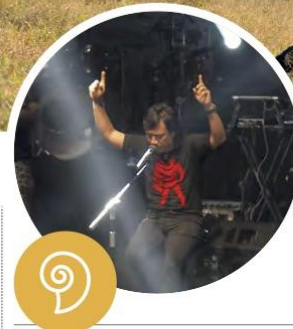
I take a two-minute boat ride to the **Floating House** (Rumah Apung) and am delighted to see a big school of angelfish, each about the size of my palm. I go snorkelling, spotting coral that appears to be growing healthily. Visitors who

cannot swim can rent snorkelling equipment and a life jacket, and be taught how to snorkel by a local guide who also acts as photographer.

I end my final day in Banyuwangi with a visit to **Red Island beach** (Pantai Pulau Merah), which has become an icon for the region’s tourism industry. The white-sand beach stretches for three kilometres and, as the name suggests, features an island, a hill that rises to 200m. The two- to three-metre-high waves are particularly popular with beginner surfers.

Visitor safety is ensured by a team of lifeguards. “We are the only ones in Banyuwangi who have a lifeguard tower on the beach. The tower and the lifesaving equipment are all from the local community,” states the lifeguard coordinator, Suyitno. “There are 14 lifeguards who are ready to protect the safety of visitors.”

Red Island beach truly lives up to its title when the sun sets on the other side of the highlands. The water at low tide makes a reddish reflection which is fired from the sky onto its smooth powdery sand. It’s an extraordinarily beautiful sight, one of so many I have experienced during my travels in Banyuwangi. Seeing this amazing area as simply a gateway between Java and Bali fails to do it justice – there is so much to see and explore.



## 5 Senses – Sound BANYUWANGI BEACH JAZZ FESTIVAL

5 Banyuwangi Beach Jazz Festival is just one of the 77 events that will enliven Banyuwangi this year. This time the festival will be held on May 12 at Boom Beach. Yura, Kla Project and Bruneian singer Jaz will perform at this prestigious music event. [www.banyuwangikab.go.id](http://www.banyuwangikab.go.id)

1 Lebih dari 70 acara akan menyemarakkan Banyuwangi tahun ini, salah satunya adalah Banyuwangi Beach Jazz Festival. Kali ini BBJF akan diselenggarakan pada tanggal 12 Mei di Pantai Boom. Yura, Kla Project dan penyanyi asal Brunei Darussalam, Jaz, akan mengisi acara musik bergengsi ini.

© Kalkik Bonit Permadi / Shutterstock



Driving the main road from Baluran National Park's gates to Bekol savannah. Visitors will often encounter wild animals here.

❶ Dengan taman nasional yang dihuni satwa-satwa liar, hutan seperti dalam film fantasi dan pantai-pantai cantik tempat melihat matahari terbit dan terbenam, Banyuwangi di Jawa Timur adalah destinasi wisata yang wajib dikunjungi.

Selain dikenal sebagai pelabuhan penghubung antara Pulau Jawa dan Bali, Banyuwangi juga populer di kalangan peselancar yang ingin menaklukkan ombak di Pantai Plengkung dan para petualang yang ingin menyaksikan pemandangan api biru di Kawah Ijen. Belakangan, kota ini menjadi destinasi pariwisata yang populer dengan semakin banyaknya pesawat dan kapal cepat yang memudahkan wisatawan.

Saya terkagum-kagum begitu mendarat di Bandara Banyuwangi yang baru saja direnovasi menjadi *green airport* pertama di Indonesia. Berada di tengah persawahan, desain interior bandara dibuat serba terbuka sehingga angin alami bisa berembus masuk melalui kisi-kisi kayunya.

Hari pertama, saya bersafari di Taman Nasional Baluran yang berada di Situbondo dan bisa dicapai dengan mudah dari

Banyuwangi. Dijuluki "Little Africa in Java", kawasan seluas 25.000 hektare ini memiliki sekitar 511 spesies tumbuhan, 28 spesies mamalia dan 234 spesies burung. Saya menjelajahi kawasan sepanjang 14 km ini dengan menyewa mobil dan disambut oleh ribuan kupu-kupu kuning, ayam hutan dan aneka burung. Di dalamnya juga terdapat kawasan yang disebut "Evergreen" karena tumbuhan di sini tetap hijau meski musim kemarau.

Di ujung jalan sampailah kami di Savana Bekol. Padang rumput seluas 300 hektare ini dilatarbelakangi Gunung Baluran (1.247 mdpl) yang menjulang megah. Sabana ini juga ditumbuhi pohon bidara (*Ziziphus mauritiana*) yang dijuluki "Pohon Raisa" karena menjadi lokasi video musik penyanyi Raisa. Pada sore hari biasanya banyak terlihat sekawanan kerbau liar (*Bubalus bubalis*) dan banteng (*Bos javanicus javanicus*).



**Garuda Indonesia**  
The Airline of Indonesia



Your Privileges Continue on the Ground Look Forward



**BPTV**  
BOARDING PASS  
Price Value

Delight your senses with an exciting array of perks at all of our domestic and international destinations. Get discounts of up to 60%\* at selected merchants by simply showing your Boarding Pass at participating outlets.

Merchant partners\*\*



For more information, please visit [www.garuda-indonesia.com/bptv](http://www.garuda-indonesia.com/bptv)



**5-STAR AIRLINE**



\*Valid 7 days from the printed dated on the Boarding Pass.  
Terms and conditions apply.  
\*\*Subject to availability in certain cities.

## 5 Senses – Touch HAND-DRAWN BATIK

❶ Banyuwangi produces *batik* fabric in special motifs with names such as *gajah oling*, *kangkung setingkes* and *paras gempal*. In **Temenggungan** there is a centre for local handicrafts that makes hand-drawn *batik*. One of the artisans, 84-year-old Kulum, is the oldest *batik*-maker in Banyuwangi. Her *batik* is sold for Rp 325–350,000 per piece at her home (Jl. Agung Wilis No. 5).

❷ Banyuwangi memproduksi kain Batik dengan motif khas seperti gajah oling, kangkung setingkes dan paras gempal. Di **Temenggungan** terdapat pusat kerajinan lokal yang memproduksi batik tulis. Salah satunya adalah Mbah Kulum yang merupakan pembatik tertua di Banyuwangi yang berusia 84 tahun. Kain batiknya dijual seharga Rp325–350 ribu per potong di rumahnya di Jl. Agung Wilis No. 5.



“Julukan Banyuwangi adalah *“The Sunrise of Java”*, karena setiap pagi, daerah ini adalah kawasan pertama di Pulau Jawa yang disinari matahari terbit.

“Musim hujan seperti sekarang ini membuat kawasan menjadi hijau. Datanglah lagi pada musim kemarau April–Oktober saat semuanya kering sehingga sabana berwarna kuning. Persis seperti Afrika!” ujar pemandu wisata saya, Eko.

Menuju **Pantai Bama**, kami menemui banyak kera ekor panjang yang asyik berjalan-jalan melintasi mobil kami. Di dalam semak belukar, tampak beberapa ekor rusa (*Cervus timorensis*) yang terlihat gagah dengan tanduk menjulang tinggi. Tiba-tiba Eko menunjuk empat ekor burung merak hijau (*Pavo muticus*). Bulunya yang berwarna hijau kebiruan sungguh cantik berkilau. Saat musim kawin, burung merak jantan akan membuka ekornya yang panjang sehingga menyerupai kipas. “Musim kawin merak itu adalah bulan Oktober–November,” tambah Eko. Karena ini pertama kalinya saya melihat merak di alam bebas, saya pun berteriak girang yang justru membuat merak menjauh terbang.

Kawasan lain yang juga menarik untuk dikunjungi adalah **Glenmore**, yang memiliki perkebunan kakao penghasil cokelat berkualitas. Nama Glenmore ditengarai berasal dari orang



Skotlandia yang mencari suaka ke Belanda namun justru dikirim ke daerah ini pada abad ke-18. Perkebunan dan pabrik pengolahan kakao dapat dilihat langsung di **Doesoen Kakao**.

Ada dua jenis kakao yang diproduksi perkebunan seluas 1,500 hektare ini, yaitu *edel* (Criollo) dan *bulk* (Forastero). “*Edel* adalah jenis kakao terbaik di dunia. Pemeliharaannya sangat sulit namun harganya termahal di dunia, bisa tiga kali lipat dari Forastero,” terang Indah Novita, Manajer Marketing Doesoen Kakao. Setelah dikeringkan, biji cokelat digiling hingga menjadi bubuk, disangrai, dipisahkan dari kulitnya, dibuang lemak dan ampasnya, baru diolah jadi cokelat bubuk atau permen cokelat. Sekitar 90 persen dari kakao diekspor ke Eropa dan Asia.

Saya pun menikmati secangkir cokelat Glen’s Hot Choco di kafanya dengan harga hanya Rp10.000. Aromanya harum dan cokolatnya berbuih. Rasa cokolatnya menempel di mulut dan tidak berampas.

### Tempat Paling Instagrammable

Banyuwangi memiliki lokasi wisata favorit para *Instagrammer*, yaitu **Hutan De Djawatan**, tak jauh dari pusat Kota Benculuk, di pinggir jalan raya. Dulunya adalah tempat pengelolaan kereta api, kawasan ini berubah menjadi destinasi wisata karena hutan trembesinya yang berusia 100 tahun disebut mirip Fangorn Forest di film *Lord of the Rings* atau Dark Hedges dalam serial *Game of Thrones*. Banyak anak muda membawa tongkat *selfie* dan pasangan yang berfoto *pre-wedding*, sementara anak-anak kecil naik delman sewaan berkeliling hutan. Saya terpaksa menyingkir ke tengah hutan demi mendapatkan foto yang tidak ramai orang.

❸ *Glenmore has become a centre for quality chocolatiers in Banyuwangi.*

❹ *Banyuwangi batik patterns. Oling elephants and cracked coffee are the most famous ones.*

© Yumaldi Jeppret



1 Freshly picked coffee beans in Kalibendo, Banyuwangi. This coffee plantation is located on the slopes of Ijen mountain.

2 The coffee beans after being roasted at Gerjah Arum, Banyuwangi.

3 Hundreds-of-years-old trees are an attraction in De Djawatan forest.



“ Hari pertama, saya bersafari di Taman Nasional Baluran. Dijuluki “Little Africa in Java”, kawasan ini memiliki sekitar 511 spesies tumbuhan, 28 spesies mamalia dan 234 spesies burung.

Julukan Banyuwangi adalah “The Sunrise of Java”, karena setiap pagi, daerah ini adalah kawasan pertama di Pulau Jawa yang disinari matahari terbit. Saya sengaja bangun pagi buta untuk menyaksikan matahari pertama di Pantai Syariah. Tempat ini dulunya bernama Pulau Santen, namun sejak tahun lalu pemerintah daerah mengganti namanya dalam rangka menciptakan wisata halal, dengan menyediakan tempat terpisah bagi laki-laki dan perempuan, melarang penjualan alkohol dan menyediakan fasilitas salat.

Bagi Anda yang suka bertualang, pemandangan api biru di Kawah Ijen dan danaunya yang biru kehijauan seluas satu kilometer tentunya tak boleh dilewatkan.

Anda bisa mengikuti pendakian malam untuk melihat keajaiban Ijen, yang menyemburkan api biru dari gas sulfur hingga setinggi 5 meter dan merupakan kawasan api biru terbesar di dunia. Pendakian hingga ke pinggir kawah biasanya memakan waktu dua jam, dan dilanjutkan dengan 45 menit untuk turun ke kawasan api biru. Danau vulkaniknya yang berwarna pirus adalah danau kawah asam terbesar di dunia.

Tempat lain yang tak kalah fotogenik di Banyuwangi adalah Pelabuhan Muncar. Pelabuhan ikan terbesar kedua di Indonesia setelah Bagansiapiapi ini terlihat unik dengan kapal-kapal tradisionalnya yang

berwarna-warni dengan segala ukuran. Pada kapal yang besar, di puncaknya terdapat kursi kapten yang diukir bak singgasana raja. Pada belakang kursinya terdapat lukisan wajah seseorang, biasanya wajah kiai, presiden atau anak pemilik kapal.

Selain itu, ada **Bangsring Underwater** (disingkat menjadi “Bunder”) yang menjadi pilihan lain untuk *selfie* sambil menikmati keindahan alam bawah laut Banyuwangi. Pantai ini sempat rusak karena praktik penangkapan ikan dengan bom dan potasium. Untungnya, pada tahun 2008, Ikhwan Arief, Ketua Kelompok Nelayan Desa Bangsring memprakarsai konservasi alam dan edukasi kepada nelayan sehingga terumbu karang dapat tumbuh kembali dan populasi ikan mulai banyak lagi. Dan sejak 2014, Bunder dikembangkan untuk wisata bahari. “Upaya konservasi kami memenangkan penghargaan Kalpataru pada 2017 kategori Penyelamat Lingkungan,” kata Pak Ikhwan.

Setelah itu saya naik kapal ke **Rumah Apung** yang berjarak 2 menit, dan menyaksikan dengan takjub gerombolan ikan *angelfish*



Red Island beach (Pantai Pulau Merah).



1 Gandrung Sewu dance performed at Boom beach.

“ Seperti namanya, Pantai Pulau Merah tampak kemerahan saat matahari terbenam di balik pegunungan. Air laut yang surut menciptakan refleksi kemerahan yang ditembakkan dari langit pada hamparan pasirnya yang halus seperti bedak.

seukuran telapak tangan. Saat *snorkelling* di sekitarnya, tampak terumbu karang yang terlihat tumbuh sehat. Wisatawan yang tidak bisa berenang dapat menyewa alat *snorkelling*, pelampung dan pemandu yang akan mengajarkan cara *snorkelling* sekaligus merangkap fotografer.

Saya menutup hari terakhir dengan berkunjung ke Pantai Pulau Merah yang menjadi salah satu ikon pariwisata Banyuwangi. Ciri khas pantai berpasir putih sepanjang 3 km ini adalah sebuah pulau berbukit yang menjulang setinggi 200 meter. Ombaknya yang setinggi 2-3 meter digemari para *surfer* pemula.

Hebatnya, pantai ini memiliki tim penjaga pantai yang bertugas memastikan keselamatan para pengunjung. “Kami adalah satu-satunya yang punya menara pantau

penjaga pantai di Banyuwangi. Menara dan peralatan penyelamatan semuanya swadaya masyarakat,” ungkap koordinator penjaga pantai, Suyitno. “Ada 14 anggota penjaga pantai yang siap menjaga keselamatan para wisatawan!”

Seperti namanya, Pantai Pulau Merah tampak kemerahan saat matahari terbenam di balik pegunungan. Air laut yang surut menciptakan refleksi kemerahan yang ditembakkan dari langit pada hamparan pasirnya yang halus seperti bedak. Pemandangan yang luar biasa indah ini hanyalah satu dari sekian banyak yang saya saksikan selama perjalanan saya di Banyuwangi. Dengan semua keindahan ini, tentunya Banyuwangi tidak lagi hanya dipandang sebagai penghubung antara Jawa dan Bali. Ada begitu banyak hal untuk dilihat dan dijelajahi.

wonderful indonesia

#### JAKARTA TO BANYUWANGI

Flight Time 1 hour, 40 minutes

Frequency 7 flights per week

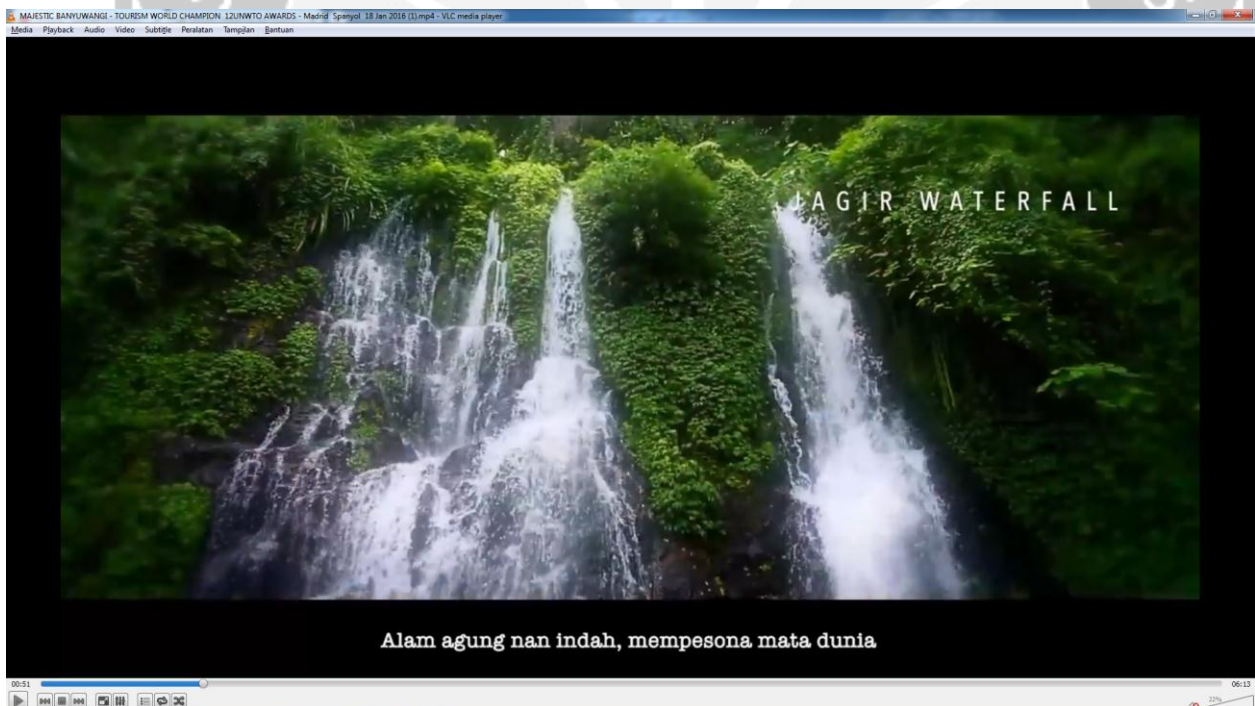
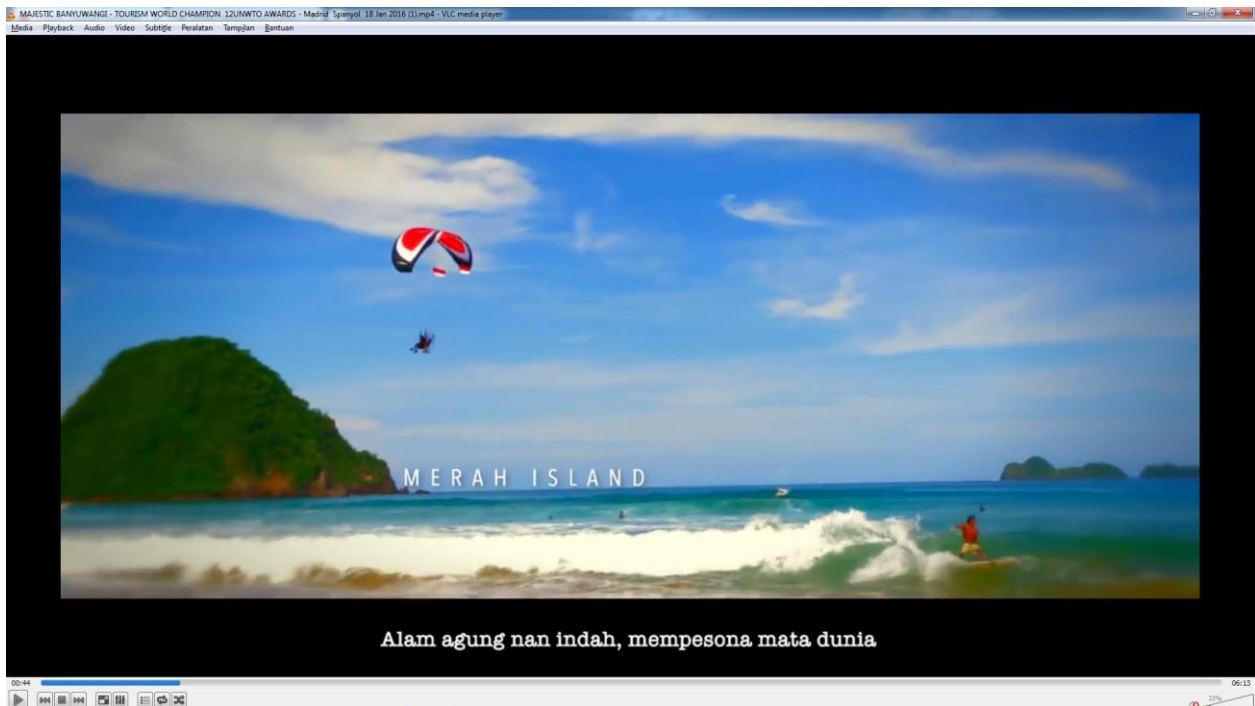




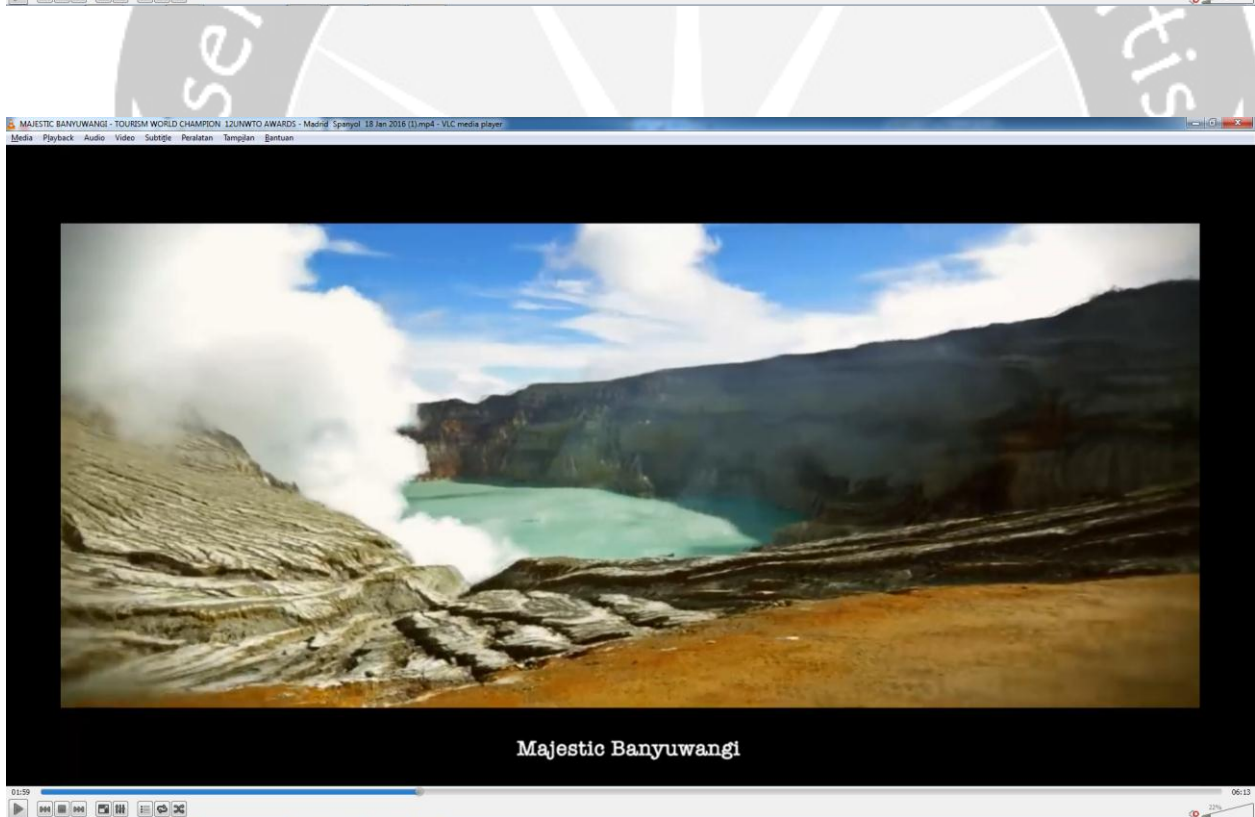
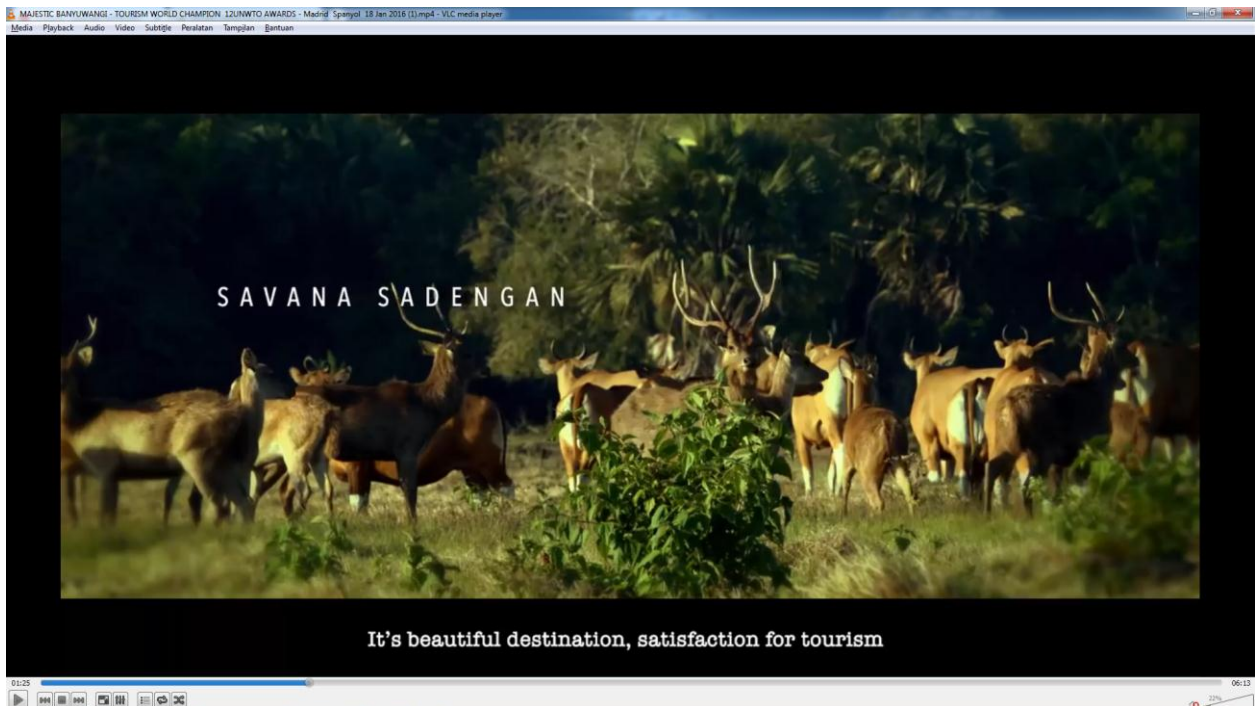
**LAMPIRAN 5**

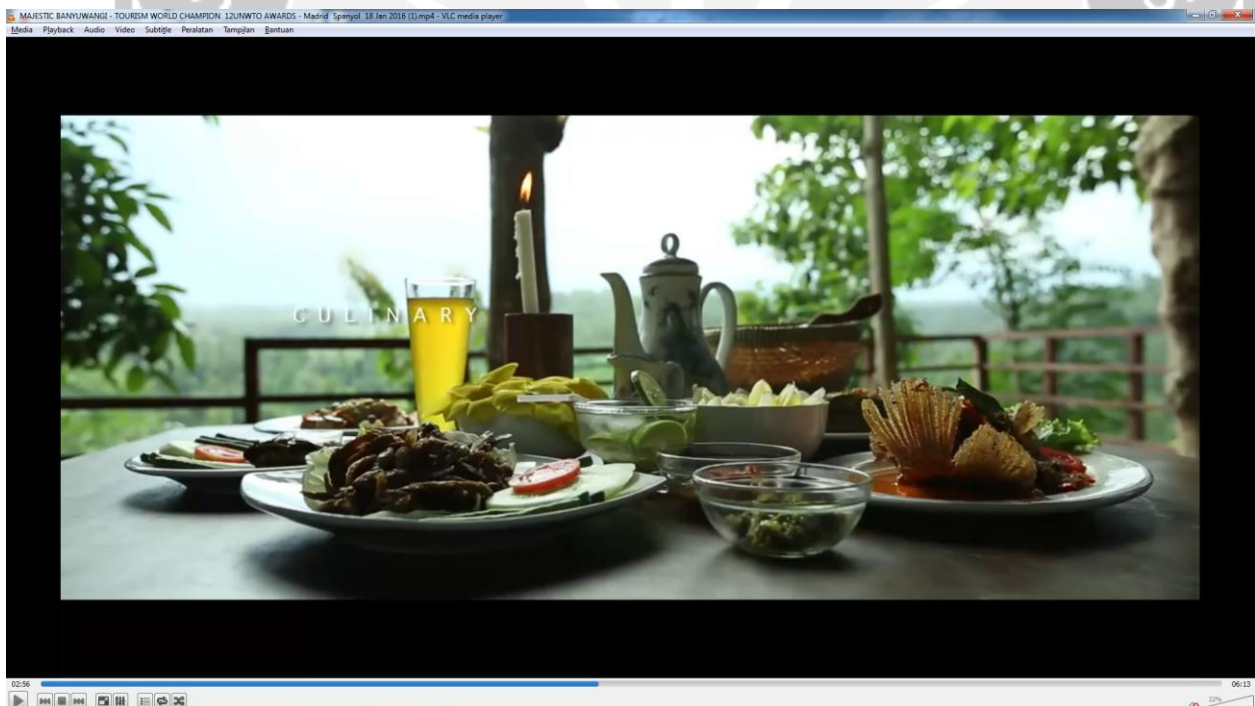
***TREATMENT MENONTON VIDEO***

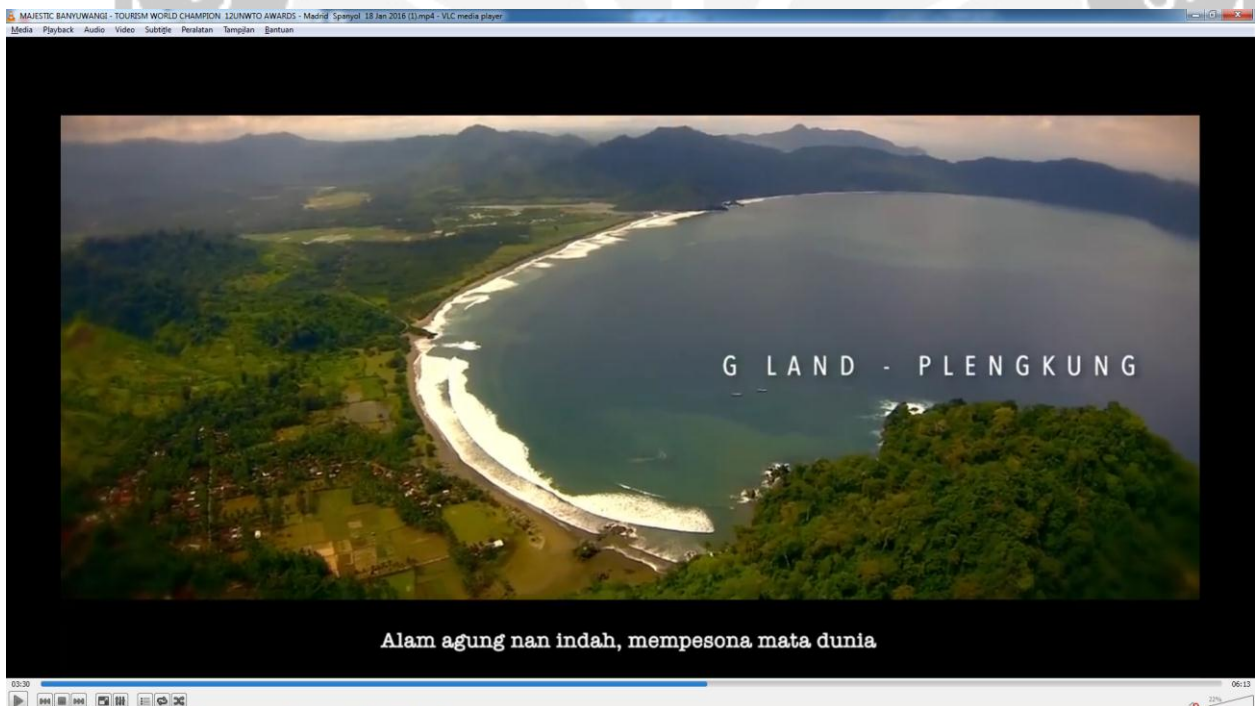
















**LAMPIRAN 6**  
**UJI VALIDITAS DAN RELIABILITAS**

# HASIL VALIDITAS DAN RELIABILITAS KUESIONER DENGAN *TREATMENT* VIDEO

## Reliability

[DataSet0]

### Scale: ALL VARIABLES

Case Processing Summary

		N	%
Cases	Valid	50	100.0
	Excluded <sup>a</sup>	0	.0
	Total	50	100.0

a. Listwise deletion based on all variables in the procedure.

Reliability Statistics

Cronbach's Alpha	N of Items
.733	3

Item-Total Statistics

	Scale Mean if Item Deleted	Scale Variance if Item Deleted	Corrected Item-Total Correlation	Cronbach's Alpha if Item Deleted
SKB1	8.12	1.373	.607	.584
SKB2	8.08	1.381	.555	.647
SKB3	8.08	1.504	.506	.702

## Reliability

[DataSet0]

### Scale: ALL VARIABLES

### Case Processing Summary

		N	%
Cases	Valid	50	100.0
	Excluded <sup>a</sup>	0	.0
	Total	50	100.0

a. Listwise deletion based on all variables in the procedure.

### Reliability Statistics

Cronbach's Alpha	N of Items
.884	3

### Item-Total Statistics

	Scale Mean if Item Deleted	Scale Variance if Item Deleted	Corrected Item-Total Correlation	Cronbach's Alpha if Item Deleted
NMB1	7.80	2.653	.760	.849
NMB2	7.72	2.573	.809	.804
NMB3	7.64	2.725	.755	.853

## Reliability

[DataSet0]

## Scale: ALL VARIABLES

### Case Processing Summary

		N	%
Cases	Valid	50	100.0
	Excluded <sup>a</sup>	0	.0
	Total	50	100.0

### Case Processing Summary

		N	%
Cases	Valid	50	100.0
	Excluded <sup>a</sup>	0	.0
	Total	50	100.0

a. Listwise deletion based on all variables in the procedure.

### Reliability Statistics

Cronbach's Alpha	N of Items
.904	5

### Item-Total Statistics

	Scale Mean if Item Deleted	Scale Variance if Item Deleted	Corrected Item-Total Correlation	Cronbach's Alpha if Item Deleted
CT1	16.80	7.061	.710	.897
CT2	16.56	7.109	.769	.881
CT3	16.66	7.617	.800	.875
CT4	16.34	7.127	.849	.863
CT5	16.52	8.010	.699	.895

## Reliability

[DataSet0]

## Scale: ALL VARIABLES

### Case Processing Summary

		N	%
Cases	Valid	50	100.0
	Excluded <sup>a</sup>	0	.0



Total	50	100.0
-------	----	-------

a. Listwise deletion based on all variables in the procedure.

### Reliability Statistics

Cronbach's Alpha	N of Items
.958	4

### Item-Total Statistics

	Scale Mean if Item Deleted	Scale Variance if Item Deleted	Corrected Item-Total Correlation	Cronbach's Alpha if Item Deleted
KT1	10.46	11.804	.905	.943
KT2	10.18	10.436	.943	.931
KT3	10.20	10.816	.913	.940
KT4	10.32	12.304	.837	.961

## Reliability

[DataSet0]

## Scale: ALL VARIABLES

### Case Processing Summary

		N	%
Cases	Valid	50	100.0
	Excluded <sup>a</sup>	0	.0
	Total	50	100.0

a. Listwise deletion based on all variables in the procedure.

### Reliability Statistics

Cronbach's Alpha	N of Items
.832	3

### Item-Total Statistics

	Scale Mean if Item Deleted	Scale Variance if Item Deleted	Corrected Item-Total Correlation	Cronbach's Alpha if Item Deleted
PRF1	8.04	3.672	.565	.891
PRF2	8.02	2.142	.805	.652
PRF3	7.94	2.384	.773	.683

## Reliability

[DataSet0]

## Scale: ALL VARIABLES

### Case Processing Summary

		N	%
Cases	Valid	50	100.0
	Excluded <sup>a</sup>	0	.0
	Total	50	100.0

a. Listwise deletion based on all variables in the procedure.

### Reliability Statistics

Cronbach's Alpha	N of Items
.883	3

**Item-Total Statistics**

	Scale Mean if Item Deleted	Scale Variance if Item Deleted	Corrected Item-Total Correlation	Cronbach's Alpha if Item Deleted
PRS1	7.74	2.523	.764	.850
PRS2	7.94	2.547	.877	.740
PRS3	7.84	3.198	.701	.898

**Reliability**

[DataSet0]

**Scale: ALL VARIABLES**

**Case Processing Summary**

		N	%
Cases	Valid	50	100.0
	Excluded <sup>a</sup>	0	.0
	Total	50	100.0

a. Listwise deletion based on all variables in the procedure.

**Reliability Statistics**

Cronbach's Alpha	N of Items
.795	5

**Item-Total Statistics**

	Scale Mean if Item Deleted	Scale Variance if Item Deleted	Corrected Item-Total Correlation	Cronbach's Alpha if Item Deleted
PRK1	14.46	7.600	.629	.739
PRK2	14.60	9.265	.495	.783
PRK3	14.92	6.687	.600	.761

PRK4	14.44	7.966	.573	.758
PRK5	14.46	8.335	.656	.739

## Reliability

[DataSet0]

### Scale: ALL VARIABLES

#### Case Processing Summary

		N	%
Cases	Valid	50	100.0
	Excluded <sup>a</sup>	0	.0
	Total	50	100.0

a. Listwise deletion based on all variables in the procedure.

#### Reliability Statistics

Cronbach's Alpha	N of Items
.767	4

#### Item-Total Statistics

	Scale Mean if Item Deleted	Scale Variance if Item Deleted	Corrected Item-Total Correlation	Cronbach's Alpha if Item Deleted
EM1	10.68	4.834	.546	.727
EM2	10.70	4.867	.722	.632
EM3	10.58	4.493	.700	.633
EM4	10.76	6.349	.336	.816

**HASIL VALIDITAS DAN RELIABILITAS KUESIONER MAJALAH**

**EMPATI**

**Scale: ALL VARIABLES**

**Case Processing Summary**

		N	%
Cases	Valid	50	100
	Excluded <sup>a</sup>	0	0
	Total	50	100

a. Listwise deletion based on all variables in the procedure.

**Reliability Statistics**

Cronbach's	
Alpha	N of Items
0,79	4

**Item-Total Statistics**

	Scale	Scale	Corrected	R Table	Cronbach's
	Mean if	Variance if	Item-Total	(df = 50 - 2 =	Alpha if Item
	Item Deleted	Item Deleted	Correlation	48 -->	Deleted
				0.2787)	
EM1	12,56	2,211	0,534	0,2787	0,772
EM2	12,56	2,088	0,744	0,2787	0,671
EM3	12,64	1,909	0,702	0,2787	0,683
EM4	12,64	2,439	0,445	0,2787	0,81

**PERSEPSI RESIKO**

**KEUANGAN**

Scale: ALL VARIABLES

**Case Processing Summary**

		N	%
Cases	Valid	50	100
	Excludeda	0	0
	Total	50	100

a. Listwise deletion based on all variables in the procedure.

**Reliability Statistics**

Cronbach's Alpha	N of Items
0,737	5

**Item-Total Statistics**

	Scale Mean if Item Deleted	Scale Variance if Item Deleted	Corrected Item-Total Correlation	R Table (df = 50 - 2 = 48 --> 0.2787)	Cronbach's Alpha if Item Deleted
PRK1	16,76	3,043	0,362	0,2787	0,74
PRK2	17,02	2,755	0,548	0,2787	0,673

PRK3	16,92	2,606	0,606	0,2787	0,649
PRK4	16,9	2,459	0,579	0,2787	0,658
PRK5	16,96	3,06	0,41	0,2787	0,722

valid semua

### PERSEPSI RESIKO SOSIAL

Scale: ALL VARIABLES

#### Case Processing Summary

		N	%
Cases	Valid	50	100
	Excluded <sup>a</sup>	0	0
	Total	50	100

a. Listwise deletion based on all variables in the procedure.

#### Reliability Statistics

Cronbach's Alpha	N of Items
0,749	3

#### Item-Total Statistics

	Scale Variance if Item Deleted	Corrected Item-Total Correlation	R Table (df = 50 - 2 = 48 --> 0.2787)	Cronbach's Alpha if Item Deleted
Scale Mean if Item Deleted				

PRS1	8,16	1,647	0,553	0,2787	0,703
PRS2	8,4	1,306	0,662	0,2787	0,564
PRS3	8,2	1,265	0,544	0,2787	0,724

valid semua

**PERSEPSI RESIKO FISIK**

Scale: ALL VARIABLES

**Case Processing Summary**

		N	%
Cases	Valid	50	100
	Excludeda	0	0
	Total	50	100

a. Listwise deletion based on all variables in the procedure.

**Reliability Statistics**

Cronbach's Alpha	N of Items
0,766	3

**Item-Total Statistics**

	Scale Variance if Item Deleted	Corrected Item-Total Correlation	R Table (df = 50 - 2 = 48 --> 0.2787)	Cronbach's Alpha if Item Deleted
Scale Mean if Item Deleted				



PRF1	8,4	1,51	0,526	0,2787	0,761
PRF2	8,38	1,179	0,634	0,2787	0,645
PRF3	8,3	1,276	0,644	0,2787	0,632

valid semua

**KEAKRABAN TEMPAT**

Scale: ALL VARIABLES

**Case Processing Summary**

		N	%
Cases	Valid	50	100
	Excluded <sup>a</sup>	0	0
	Total	50	100

a. Listwise deletion based on all variables in the procedure.

**Reliability Statistics**

Cronbach's Alpha	N of Items
0,742	4

**Item-Total Statistics**

	Scale Mean if Item Deleted	Scale Variance if Item Deleted	Corrected Item-Total Correlation	R Table (df = 50 - 2 = 48 -->)	Cronbach's Alpha if Item Deleted

		Deleted		0.2787)	
KT1	13,22	2,175	0,483	0,2787	0,71
KT2	13,2	2,082	0,49	0,2787	0,708
KT3	13,16	1,974	0,616	0,2787	0,638
KT4	13,22	1,849	0,559	0,2787	0,67

valid semua

**CITRA TEMPAT**

Scale: ALL VARIABLES

**Case Processing Summary**

		N	%
Cases	Valid	50	100
	Excluded <sup>a</sup>	0	0
	Total	50	100

a. Listwise deletion based on all variables in the procedure.

**Reliability Statistics**

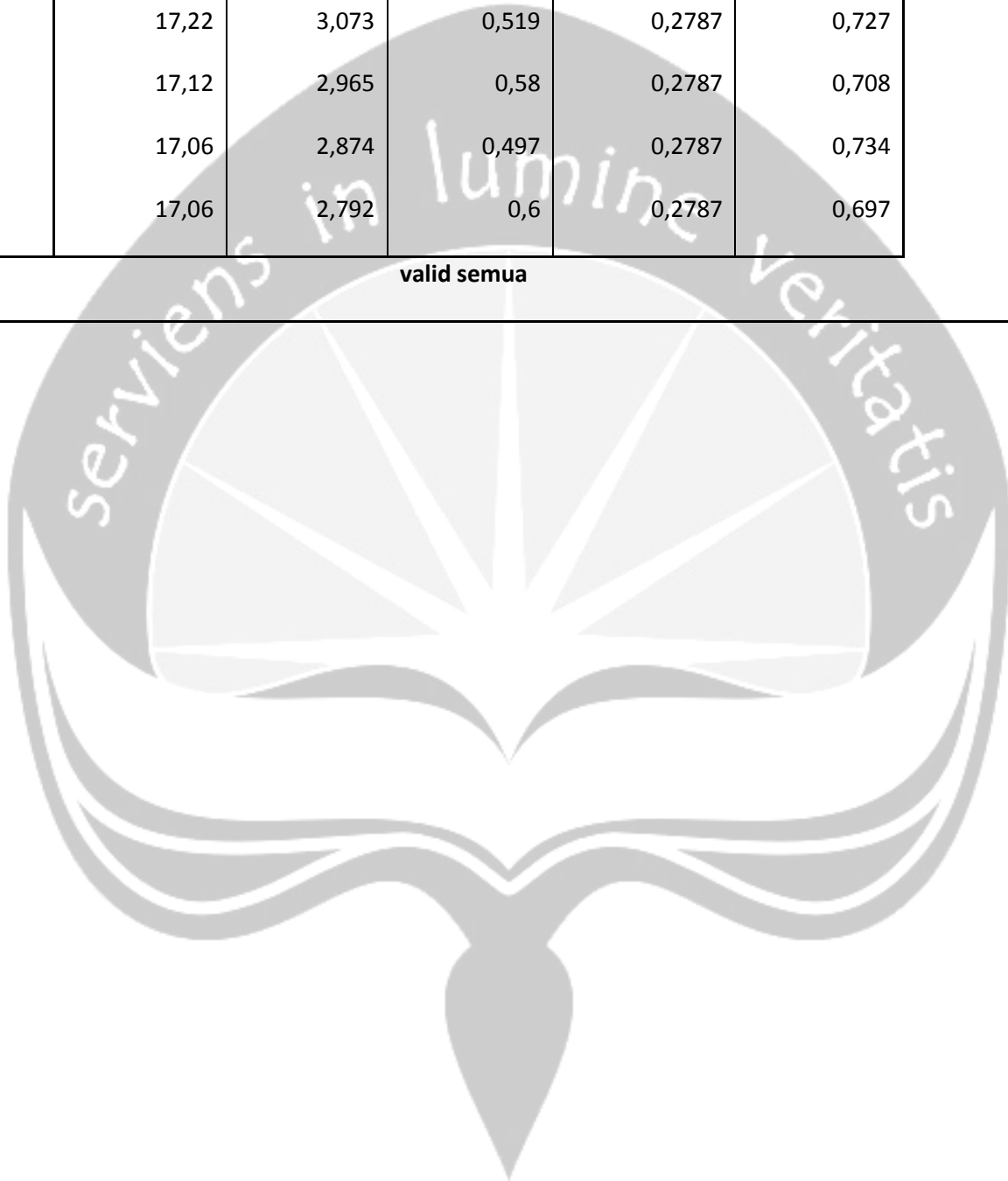
Cronbach's	
Alpha	N of Items
0,764	5

**Item-Total Statistics**

	Scale Mean if	Scale	Corrected	R Table	Cronbach's
	Item Deleted	Variance if	Item-Total	(df = 50 - 2 =	Alpha if Item

		Item Deleted	Correlation	48 --> 0.2787)	Deleted
CT1	17,3	2,704	0,498	0,2787	0,739
CT2	17,22	3,073	0,519	0,2787	0,727
CT3	17,12	2,965	0,58	0,2787	0,708
CT4	17,06	2,874	0,497	0,2787	0,734
CT5	17,06	2,792	0,6	0,2787	0,697

valid semua





**LAMPIRAN 7**

**HASIL REGRESI LINIER SEDERHANA, BERGANDA  
DAN MEDIASI**



**HASIL REGRESI LINIER SEDERHANA, BERGANDA DAN MEDIASI  
KUESIONER VIDEO**

## REGRESI BERGANDA

**Variables Entered/Removed<sup>b</sup>**

Model	Variables Entered	Variables Removed	Method
1	PERSEPSI RESIKO, EMPATI <sup>a</sup>		Enter

a. All requested variables entered.

b. Dependent Variable: KEAKRABAN TEMPAT

**Model Summary**

Model	R	R Square	Adjusted R Square	Std. Error of the Estimate
1	.684 <sup>a</sup>	.468	.453	2.992

a. Predictors: (Constant), PERSEPSI RESIKO, EMPATI

**ANOVA<sup>b</sup>**

Model		Sum of Squares	df	Mean Square	F	Sig.
1	Regression	574.854	2	287.427	32.107	.000 <sup>a</sup>
	Residual	653.501	73	8.952		
	Total	1228.355	75			

a. Predictors: (Constant), PERSEPSI RESIKO, EMPATI

b. Dependent Variable: KEAKRABAN TEMPAT

**Coefficients<sup>a</sup>**

Model		Unstandardized Coefficients		Standardized Coefficients	t	Sig.
		B	Std. Error	Beta		
1	(Constant)	-4.463	2.694		-1.657	.102
	EMPATI	.746	.134	.525	5.585	.000
	PERSEPSI RESIKO	.185	.064	.272	2.892	.005

a. Dependent Variable: KEAKRABAN TEMPAT

## REGRESI SEDERHANA

**Variables Entered/Removed<sup>b</sup>**

Model	Variables Entered	Variables Removed	Method
1	KEAKRABAN TEMPAT <sup>a</sup>		Enter

a. All requested variables entered.

b. Dependent Variable: CITRA TEMPAT

**Model Summary**

Model	R	R Square	Adjusted R Square	Std. Error of the Estimate
1	.415 <sup>a</sup>	.172	.161	2.650

a. Predictors: (Constant), KEAKRABAN TEMPAT

**ANOVA<sup>b</sup>**

Model		Sum of Squares	df	Mean Square	F	Sig.
1	Regression	108.239	1	108.239	15.417	.000 <sup>a</sup>
	Residual	519.550	74	7.021		
	Total	627.789	75			

a. Predictors: (Constant), KEAKRABAN TEMPAT

b. Dependent Variable: CITRA TEMPAT

**Coefficients<sup>a</sup>**

Model		Unstandardized Coefficients		Standardized Coefficients	t	Sig.
		B	Std. Error	Beta		
1	(Constant)	16.522	1.167		14.154	.000
	KEAKRABAN TEMPAT	.297	.076	.415	3.926	.000

a. Dependent Variable: CITRA TEMPAT

## MEDIASI

## BERGANDA

### Variables Entered/Removed<sup>b</sup>

Model	Variables Entered	Variables Removed	Method
1	SIKAP TERHADAP TEMPAT KUNJUNGAN, CITRA TEMPAT <sup>a</sup>		Enter

a. All requested variables entered.

b. Dependent Variable: NIAT UNTUK BERKUNJUNG

### Model Summary

Model	R	R Square	Adjusted R Square	Std. Error of the Estimate
1	.292 <sup>a</sup>	.085	.060	2.052

a. Predictors: (Constant), SIKAP TERHADAP TEMPAT KUNJUNGAN, CITRA TEMPAT

### ANOVA<sup>b</sup>

Model		Sum of Squares	df	Mean Square	F	Sig.
1	Regression	28.651	2	14.325	3.403	.039 <sup>a</sup>
	Residual	307.297	73	4.210		
	Total	335.947	75			

a. Predictors: (Constant), SIKAP TERHADAP TEMPAT KUNJUNGAN, CITRA TEMPAT

b. Dependent Variable: NIAT UNTUK BERKUNJUNG

### Coefficients<sup>a</sup>

Model		Unstandardized Coefficients		Standardized Coefficients	t	Sig.
		B	Std. Error	Beta		
1	(Constant)	6.776	2.030		3.338	.001
	CITRA TEMPAT	.090	.092	.124	.980	.330
	SIKAP TERHADAP TEMPAT KUNJUNGAN	.262	.154	.214	1.696	.094

a. Dependent Variable: NIAT UNTUK BERKUNJUNG



## SEDERHANA

### Variables Entered/Removed<sup>b</sup>

Model	Variables Entered	Variables Removed	Method
1	CITRA TEMPAT <sup>a</sup>		Enter

a. All requested variables entered.

b. Dependent Variable: SIKAP TERHADAP TEMPAT KUNJUNGAN

### Model Summary

Model	R	R Square	Adjusted R Square	Std. Error of the Estimate
1	.460 <sup>a</sup>	.212	.201	1.545

a. Predictors: (Constant), CITRA TEMPAT

### ANOVA<sup>b</sup>

Model		Sum of Squares	df	Mean Square	F	Sig.
1	Regression	47.384	1	47.384	19.861	.000 <sup>a</sup>
	Residual	176.550	74	2.386		
	Total	223.934	75			

a. Predictors: (Constant), CITRA TEMPAT

b. Dependent Variable: SIKAP TERHADAP TEMPAT KUNJUNGAN

### Coefficients<sup>a</sup>

Model		Unstandardized Coefficients		Standardized Coefficients	t	Sig.
		B	Std. Error	Beta		
1	(Constant)	6.864	1.303		5.266	.000
	CITRA TEMPAT	.275	.062	.460	4.457	.000

a. Dependent Variable: SIKAP TERHADAP TEMPAT KUNJUNGAN



**Model Hubungan Mediasi Antara Citra Tempat, Sikap Terhadap Tempat Kunjungan dan Niat Untuk Mengunjungi Tempat. Pengujian pada hasil kuesioner video.**

VARIABEL INDEPENDEN	VARIABEL DEPENDEN	Beta	Prob	Keterangan
CITRA TEMPAT	SIKAP TERHADAP TEMPAT KUNJUNGAN	0.460 (a)	0.000	Signifikan
SIKAP TERHADAP TEMPAT KUNJUNGAN	NIAT UNTUK BERKUNJUNG	0.214 (b)	0.094	Tidak Signifikan
CITRA TEMPAT	NIAT UNTUK BERKUNJUNG	0.124 c	0.330	Tidak Signifikan

pengaruh langsung c	0,124
pengaruh tidak langsung ( a x b )	0.460 x 0.214 = 0,09844
total pengaruh ((a x b) + c)	0,09844 + 0,124 = 0,22244



**HASIL REGRESI LINIER SEDERHANA, BERGANDA DAN MEDIASI  
KUESIONER VIDEO**

## REGRESI BERGANDA

### Variables Entered/Removed<sup>b</sup>

Model	Variables Entered	Variables Removed	Method
1	PERSEPSI RESIKO, EMPATI <sup>a</sup>	.	Enter

a. All requested variables entered.

b. Dependent Variable: KEAKRABAN TEMPAT

### Model Summary

Model	R	R Square	Adjusted R Square	Std. Error of the Estimate
1	.269 <sup>a</sup>	.072	.047	1.681

a. Predictors: (Constant), PERSEPSI RESIKO, EMPATI

### ANOVA<sup>b</sup>

Model		Sum of Squares	df	Mean Square	F	Sig.
1	Regression	16.059	2	8.030	2.843	.065 <sup>a</sup>
	Residual	206.191	73	2.825		
	Total	222.250	75			

a. Predictors: (Constant), PERSEPSI RESIKO, EMPATI

b. Dependent Variable: KEAKRABAN TEMPAT

### Coefficients<sup>a</sup>

Model		Unstandardized Coefficients		Standardized Coefficients	t	Sig.
		B	Std. Error	Beta		
1	(Constant)	9.355	3.337		2.804	.006
	EMPATI	.130	.115	.128	1.131	.262
	PERSEPSI RESIKO	.123	.059	.234	2.079	.041

a. Dependent Variable: KEAKRABAN TEMPAT

## REGRESI SEDERHANA

### Variables Entered/Removed<sup>b</sup>

Model	Variables Entered	Variables Removed	Method
1	KEAKRABAN TEMPAT <sup>a</sup>	.	Enter

a. All requested variables entered.

b. Dependent Variable: CITRA TEMPAT

### Model Summary

Model	R	R Square	Adjusted R Square	Std. Error of the Estimate
1	.227 <sup>a</sup>	.052	.039	1.930

a. Predictors: (Constant), KEAKRABAN TEMPAT

### ANOVA<sup>b</sup>

Model		Sum of Squares	df	Mean Square	F	Sig.
1	Regression	15.006	1	15.006	4.027	.048 <sup>a</sup>
	Residual	275.770	74	3.727		
	Total	290.776	75			

a. Predictors: (Constant), KEAKRABAN TEMPAT

b. Dependent Variable: CITRA TEMPAT

### Coefficients<sup>a</sup>

Model		Unstandardized Coefficients		Standardized Coefficients	t	Sig.
		B	Std. Error	Beta		
1	(Constant)	16.847	2.245		7.505	.000
	KEAKRABAN TEMPAT	.260	.129	.227	2.007	.048

a. Dependent Variable: CITRA TEMPAT

## MEDIASI

## BERGANDA

### Variables Entered/Removed<sup>b</sup>

Model	Variables Entered	Variables Removed	Method
1	SIKAP TERHADAP TEMPAT KUNJUNGAN, CITRA TEMPAT <sup>a</sup>		Enter

a. All requested variables entered.

b. Dependent Variable: NIAT UNTUK MENGUNJUNGI

### Model Summary

Model	R	R Square	Adjusted R Square	Std. Error of the Estimate
1	.495 <sup>a</sup>	.245	.225	1.231

a. Predictors: (Constant), SIKAP TERHADAP TEMPAT KUNJUNGAN, CITRA TEMPAT

### ANOVA<sup>b</sup>

Model		Sum of Squares	df	Mean Square	F	Sig.
1	Regression	35.991	2	17.996	11.869	.000 <sup>a</sup>
	Residual	110.680	73	1.516		
	Total	146.671	75			

a. Predictors: (Constant), SIKAP TERHADAP TEMPAT KUNJUNGAN, CITRA TEMPAT

b. Dependent Variable: NIAT UNTUK MENGUNJUNGI

### Coefficients<sup>a</sup>

Model		Unstandardized Coefficients		Standardized Coefficients	t	Sig.
		B	Std. Error	Beta		
1	(Constant)	4.090	1.932		2.118	.038
	CITRA TEMPAT	.313	.074	.441	4.242	.000
	SIKAP TERHADAP TEMPAT KUNJUNGAN	.159	.109	.151	1.453	.150

a. Dependent Variable: NIAT UNTUK MENGUNJUNGI

## SEDERHANA

### Variables Entered/Removed<sup>b</sup>

Model	Variables Entered	Variables Removed	Method
1	CITRA TEMPAT <sup>a</sup>	.	Enter

- a. All requested variables entered.  
b. Dependent Variable: SIKAP TERHADAP TEMPAT KUNJUNGAN

### Model Summary

Model	R	R Square	Adjusted R Square	Std. Error of the Estimate
1	.210 <sup>a</sup>	.044	.031	1.308

- a. Predictors: (Constant), CITRA TEMPAT

### ANOVA<sup>b</sup>

Model		Sum of Squares	df	Mean Square	F	Sig.
1	Regression	5.837	1	5.837	3.414	.069 <sup>a</sup>
	Residual	126.518	74	1.710		
	Total	132.355	75			

- a. Predictors: (Constant), CITRA TEMPAT  
b. Dependent Variable: SIKAP TERHADAP TEMPAT KUNJUNGAN

### Coefficients<sup>a</sup>

Model		Unstandardized Coefficients		Standardized Coefficients	t	Sig.
		B	Std. Error	Beta		
1	(Constant)	10.570	1.642		6.436	.000
	CITRA TEMPAT	.142	.077	.210	1.848	.069

- a. Dependent Variable: SIKAP TERHADAP TEMPAT KUNJUNGAN

**Model Hubungan Mediasi Antara Citra Tempat, Sikap Terhadap Tempat Kunjungan dan Niat Untuk Mengunjungi Tempat. Pengujian pada hasil kuesioner majalah.**

Variabel Independen	Variabel Dependen	Beta	Prob.	Keterangan
Citra Tempat	Sikap Terhadap Tempat Kunjungan	0.210 (a)	0.069	Tidak Signifikan
Sikap Terhadap Tempat Kunjungan	Niat Untuk Berkunjung	0.151 (b)	0.150	Tidak Signifikan
Citra Tempat	Niat Untuk Berkunjung	0.441 (c)	0.000	Signifikan

Keterangan : \*\*Signifikan  $p \leq 0.05$

\*Signifikan  $p \leq 0.1$

pengaruh langsung c	0,0441
pengaruh tidak langsung ( a x b )	$0.210 \times 0.151 = 0,03171$
total pengaruh ((a x b) + c)	$0,03171 + 0,0441 = 0,47271$





**LAMPIRAN 8**

**HASIL UJI BEDA (ANOVA)**

# HASIL UJI BEDA (ANOVA) *TREATMENT* MENONTON

## VIDEO

### Oneway

[DataSet0]

#### Descriptives

		N	Mean	Std. Deviation	Std. Error	95% Confidence Interval for Mean		Minimum	Maximum
						Lower Bound	Upper Bound		
EMPATI	<1.000.000	22	4.0682	.57829	.12329	3.8118	4.3246	2.50	5.00
	1.000.001-2.000.000	24	3.4479	.85013	.17353	3.0889	3.8069	1.75	5.00
	2.000.001-3.000.000	15	3.8333	.71130	.18366	3.4394	4.2272	2.25	5.00
	3.000.001-4.000.000	10	3.8000	.42164	.13333	3.4984	4.1016	3.00	4.50
	>4.000.000	5	4.2000	.27386	.12247	3.8600	4.5400	3.75	4.50
	Total	76	3.7993	.71183	.08165	3.6367	3.9620	1.75	5.00
PERSEPSI RESIKO	<1.000.000	22	2.0464	.65881	.14046	1.7543	2.3385	1.18	4.00
	1.000.001-2.000.000	24	2.0721	.44739	.09132	1.8832	2.2610	1.36	3.09
	2.000.001-3.000.000	15	2.2247	.63359	.16359	1.8738	2.5755	1.36	4.00
	3.000.001-4.000.000	10	1.7840	.22530	.07125	1.6228	1.9452	1.55	2.27
	>4.000.000	5	1.8380	.23296	.10418	1.5487	2.1273	1.55	2.18
	Total	76	2.0414	.53428	.06129	1.9194	2.1635	1.18	4.00
KEAKRABAN TEMPAT	<1.000.000	22	3.9091	1.00459	.21418	3.4637	4.3545	1.00	5.00
	1.000.001-2.000.000	24	3.3646	1.12766	.23018	2.8884	3.8408	1.00	4.75

	2.000.001- 3.000.000	15	3.7167	1.03452	.26711	3.1438	4.2896	2.00	5.00
	3.000.001- 4.000.000	10	4.0250	.79451	.25125	3.4566	4.5934	2.00	4.75
	>4.000.000	5	4.1000	.22361	.10000	3.8224	4.3776	3.75	4.25
	Total	76	3.7270	1.01175	.11606	3.4958	3.9582	1.00	5.00
CITRA TEMPAT	<1.000.000	22	4.1727	.63635	.13567	3.8906	4.4549	2.00	5.00
	1.000.001- 2.000.000	24	4.0750	.63194	.12899	3.8082	4.3418	2.00	5.00
	2.000.001- 3.000.000	15	4.2667	.51640	.13333	3.9807	4.5526	3.40	5.00
	3.000.001- 4.000.000	10	4.3600	.56411	.17839	3.9565	4.7635	3.00	5.00
	>4.000.000	5	4.2400	.16733	.07483	4.0322	4.4478	4.00	4.40
	Total	76	4.1895	.57864	.06637	4.0572	4.3217	2.00	5.00
SIKAP TERHADAP TEMPAT KUNJUNGAN	<1.000.000	22	4.0455	.42794	.09124	3.8557	4.2352	3.00	5.00
	1.000.001- 2.000.000	24	4.0275	.60472	.12344	3.7721	4.2829	3.00	5.00
	2.000.001- 3.000.000	15	4.4667	.62729	.16197	4.1193	4.8140	3.33	5.00
	3.000.001- 4.000.000	10	4.4680	.50170	.15865	4.1091	4.8269	3.67	5.00
	>4.000.000	5	4.4680	.60471	.27043	3.7172	5.2188	3.67	5.00
	Total	76	4.2063	.57590	.06606	4.0747	4.3379	3.00	5.00
NIAT UNTUK BERKUNJUNG	<1.000.000	22	3.9086	.56544	.12055	3.6579	4.1593	3.00	5.00
	1.000.001- 2.000.000	24	3.9862	.92970	.18977	3.5937	4.3788	2.00	5.00
	2.000.001- 3.000.000	15	4.1327	.62669	.16181	3.7856	4.4797	3.00	5.00
	3.000.001- 4.000.000	10	3.9660	.71073	.22475	3.4576	4.4744	3.00	5.00
	>4.000.000	5	4.0000	.23335	.10436	3.7103	4.2897	3.67	4.33
	Total	76	3.9909	.70535	.08091	3.8297	4.1521	2.00	5.00

## ANOVA

		Sum of Squares	df	Mean Square	F	Sig.
EMPATI	Between Groups	5.374	4	1.344	2.923	.027
	Within Groups	32.628	71	.460		
	Total	38.002	75			
PERSEPSI RESIKO	Between Groups	1.396	4	.349	1.238	.302
	Within Groups	20.012	71	.282		
	Total	21.409	75			
KEAKRABAN TEMPAT	Between Groups	5.467	4	1.367	1.361	.256
	Within Groups	71.305	71	1.004		
	Total	76.772	75			
CITRA TEMPAT	Between Groups	.714	4	.178	.519	.722
	Within Groups	24.398	71	.344		
	Total	25.112	75			
SIKAP TERHADAP TEMPAT KUNJUNGAN	Between Groups	3.381	4	.845	2.792	.033
	Within Groups	21.494	71	.303		
	Total	24.874	75			
NIAT UNTUK BERKUNJUNG	Between Groups	.457	4	.114	.220	.926
	Within Groups	36.857	71	.519		
	Total	37.314	75			

## Oneway

[DataSet0]

## Descriptives

		N	Mean	Std. Deviation	Std. Error	95% Confidence Interval for Mean		Minimum	Maximum
						Lower Bound	Upper Bound		
						EMPATI	<20 THN		
	20-25 THN	33	3.9242	.60106	.10463	3.7111	4.1374	2.00	5.00

	>25 THN	15	4.3000	.42468	.10965	4.0648	4.5352	3.25	5.00
	Total	76	3.7993	.71183	.08165	3.6367	3.9620	1.75	5.00
PERSEPSI RESIKO	<20 THN	28	2.3896	.64685	.12224	2.1388	2.6405	1.18	4.00
	20-25 THN	33	1.8936	.33122	.05766	1.7762	2.0111	1.45	2.91
	>25 THN	15	1.7167	.25396	.06557	1.5760	1.8573	1.36	2.18
	Total	76	2.0414	.53428	.06129	1.9194	2.1635	1.18	4.00
KEAKRABAN TEMPAT	<20 THN	28	2.9286	.97861	.18494	2.5491	3.3080	1.00	5.00
	20-25 THN	33	4.1742	.82558	.14371	3.8815	4.4670	2.00	5.00
	>25 THN	15	4.2333	.24029	.06204	4.1003	4.3664	4.00	4.75
	Total	76	3.7270	1.01175	.11606	3.4958	3.9582	1.00	5.00
CITRA TEMPAT	<20 THN	28	4.0929	.75715	.14309	3.7993	4.3865	2.00	5.00
	20-25 THN	33	4.2303	.46669	.08124	4.0648	4.3958	3.00	5.00
	>25 THN	15	4.2800	.39857	.10291	4.0593	4.5007	3.40	5.00
	Total	76	4.1895	.57864	.06637	4.0572	4.3217	2.00	5.00
SIKAP TERHADAP TEMPAT KUNJUNGAN	<20 THN	28	3.9768	.51282	.09691	3.7779	4.1756	3.00	5.00
	20-25 THN	33	4.2424	.59654	.10384	4.0309	4.4539	3.00	5.00
	>25 THN	15	4.5553	.46605	.12033	4.2972	4.8134	4.00	5.00
	Total	76	4.2063	.57590	.06606	4.0747	4.3379	3.00	5.00
NIAT UNTUK BERKUNJUNG	<20 THN	28	3.7021	.81847	.15468	3.3848	4.0195	2.00	5.00
	20-25 THN	33	4.1109	.63794	.11105	3.8847	4.3371	3.00	5.00
	>25 THN	15	4.2660	.40167	.10371	4.0436	4.4884	3.67	5.00

Total	76	3.9909	.70535	.08091	3.8297	4.1521	2.00	5.00
-------	----	--------	--------	--------	--------	--------	------	------

### ANOVA

		Sum of Squares	df	Mean Square	F	Sig.
EMPATI	Between Groups	9.107	2	4.553	11.503	.000
	Within Groups	28.896	73	.396		
	Total	38.002	75			
PERSEPSI RESIKO	Between Groups	5.698	2	2.849	13.238	.000
	Within Groups	15.711	73	.215		
	Total	21.409	75			
KEAKRABAN TEMPAT	Between Groups	28.296	2	14.148	21.306	.000
	Within Groups	48.476	73	.664		
	Total	76.772	75			
CITRA TEMPAT	Between Groups	.439	2	.220	.650	.525
	Within Groups	24.672	73	.338		
	Total	25.112	75			
SIKAP TERHADAP TEMPAT KUNJUNGAN	Between Groups	3.345	2	1.673	5.672	.005
	Within Groups	21.529	73	.295		
	Total	24.874	75			
NIAT UNTUK BERKUNJUNG	Between Groups	3.945	2	1.973	4.315	.017
	Within Groups	33.369	73	.457		
	Total	37.314	75			

### Oneway

[DataSet0]

### Descriptives

		N	Mean	Std. Deviation	Std. Error	95% Confidence Interval for Mean		Minimum	Maximum
						Lower Bound	Upper Bound		
EMPATI	LAKI-LAKI	38	3.7763	.72080	.11693	3.5394	4.0132	1.75	5.00

	PEREMPUAN	38	3.8224	.71165	.11544	3.5885	4.0563	2.00	5.00
	Total	76	3.7993	.71183	.08165	3.6367	3.9620	1.75	5.00
PERSEPSI RESIKO	LAKI-LAKI	38	2.0558	.54678	.08870	1.8761	2.2355	1.36	4.00
	PEREMPUAN	38	2.0271	.52842	.08572	1.8534	2.2008	1.18	4.00
	Total	76	2.0414	.53428	.06129	1.9194	2.1635	1.18	4.00
KEAKRABAN TEMPAT	LAKI-LAKI	38	3.7303	1.07707	.17472	3.3762	4.0843	1.00	5.00
	PEREMPUAN	38	3.7237	.95647	.15516	3.4093	4.0381	1.00	5.00
	Total	76	3.7270	1.01175	.11606	3.4958	3.9582	1.00	5.00
CITRA TEMPAT	LAKI-LAKI	38	4.2105	.56367	.09144	4.0253	4.3958	2.00	5.00
	PEREMPUAN	38	4.1684	.60005	.09734	3.9712	4.3657	2.00	5.00
	Total	76	4.1895	.57864	.06637	4.0572	4.3217	2.00	5.00
SIKAP TERHADAP TEMPAT KUNJUNGAN	LAKI-LAKI	38	4.1495	.55149	.08946	3.9682	4.3307	3.00	5.00
	PEREMPUAN	38	4.2632	.60124	.09753	4.0655	4.4608	3.00	5.00
	Total	76	4.2063	.57590	.06606	4.0747	4.3379	3.00	5.00
NIAT UNTUK BERKUNJUNG	LAKI-LAKI	38	3.9558	.72326	.11733	3.7181	4.1935	2.00	5.00
	PEREMPUAN	38	4.0261	.69488	.11272	3.7977	4.2545	3.00	5.00
	Total	76	3.9909	.70535	.08091	3.8297	4.1521	2.00	5.00

#### ANOVA

		Sum of Squares	df	Mean Square	F	Sig.
EMPATI	Between Groups	.040	1	.040	.079	.780
	Within Groups	37.962	74	.513		
	Total	38.002	75			
PERSEPSI RESIKO	Between Groups	.016	1	.016	.054	.817
	Within Groups	21.393	74	.289		
	Total	21.409	75			
KEAKRABAN TEMPAT	Between Groups	.001	1	.001	.001	.978
	Within Groups	76.771	74	1.037		
	Total	76.772	75			
CITRA TEMPAT	Between Groups	.034	1	.034	.099	.753
	Within Groups	25.078	74	.339		
	Total	25.112	75			
SIKAP TERHADAP TEMPAT	Between Groups	.246	1	.246	.738	.393

KUNJUNGAN	Within Groups	24.629	74	.333		
	Total	24.874	75			
NIAT UNTUK BERKUNJUNG	Between Groups	.094	1	.094	.186	.667
	Within Groups	37.220	74	.503		
	Total	37.314	75			





# HASIL UJI BEDA (ANOVA) *TREATMENT* MEMBACA

## MAJALAH

### Oneway

[DataSet1]

#### Descriptives

		N	Mean	Std. Deviation	Std. Error	95% Confidence Interval for Mean		Minimum	Maximum
						Lower Bound	Upper Bound		
EMPATI	<1.000.000	27	4.1759	.43751	.08420	4.0029	4.3490	3.00	4.75
	1.000.001-2.000.000	32	4.2422	.44669	.07896	4.0811	4.4032	3.25	5.00
	2.000.001-3.000.000	11	4.3636	.35992	.10852	4.1218	4.6054	3.75	5.00
	3.000.001-4.000.000	2	4.0000	.35355	.25000	.8234	7.1766	3.75	4.25
	>4.000.000	4	4.1875	.37500	.18750	3.5908	4.7842	4.00	4.75
	Total	76	4.2270	.42265	.04848	4.1304	4.3236	3.00	5.00
PERSEPSI RESIKO	<1.000.000	27	4.1948	.31911	.06141	4.0686	4.3211	3.73	4.91
	1.000.001-2.000.000	32	4.2591	.32391	.05726	4.1423	4.3758	3.73	5.00
	2.000.001-3.000.000	11	4.1636	.21229	.06401	4.0210	4.3063	3.82	4.45
	3.000.001-4.000.000	2	4.1350	.19092	.13500	2.4197	5.8503	4.00	4.27
	>4.000.000	4	4.1575	.22500	.11250	3.7995	4.5155	3.91	4.45
	Total	76	4.2138	.29815	.03420	4.1457	4.2819	3.73	5.00
KEAKRABAN TEMPAT	<1.000.000	27	4.3796	.35606	.06852	4.2388	4.5205	3.75	5.00
	1.000.001-2.000.000	32	4.2891	.42173	.07455	4.1370	4.4411	3.75	5.00
	2.000.001-3.000.000	11	4.1364	.57406	.17309	3.7507	4.5220	3.50	5.00
	3.000.001-4.000.000	2	4.2500	.70711	.50000	-2.1031	10.6031	3.75	4.75
	Total	72	4.2638	.45111	.08420	4.1304	4.3236	3.75	5.00

	>4.000.000	4	4.5625	.42696	.21348	3.8831	5.2419	4.00	5.00
	Total	76	4.3125	.43036	.04937	4.2142	4.4108	3.50	5.00
CITRA TEMPAT	<1.000.000	27	4.1852	.39194	.07543	4.0301	4.3402	3.40	5.00
	1.000.001-2.000.000	32	4.3500	.38015	.06720	4.2129	4.4871	3.80	5.00
	2.000.001-3.000.000	11	4.2909	.41341	.12465	4.0132	4.5686	3.60	5.00
	3.000.001-4.000.000	2	3.7000	.14142	.10000	2.4294	4.9706	3.60	3.80
	>4.000.000	4	4.3500	.34157	.17078	3.8065	4.8935	4.00	4.80
	Total	76	4.2658	.39380	.04517	4.1758	4.3558	3.40	5.00
	SIKAP TERHADAP TEMPAT KUNJUUNGAN	<1.000.000	27	4.4074	.44687	.08600	4.2306	4.5842	4.00
1.000.001-2.000.000		32	4.5731	.44214	.07816	4.4137	4.7325	4.00	5.00
2.000.001-3.000.000		11	4.5755	.44990	.13565	4.2732	4.8777	4.00	5.00
3.000.001-4.000.000		2	4.6650	.47376	.33500	.4084	8.9216	4.33	5.00
>4.000.000		4	4.8325	.33500	.16750	4.2994	5.3656	4.33	5.00
Total		76	4.5307	.44314	.05083	4.4294	4.6319	4.00	5.00
NIAT UNTUK BERKUNJUNG		<1.000.000	27	4.3207	.42819	.08240	4.1514	4.4901	3.67
	1.000.001-2.000.000	32	4.2294	.47372	.08374	4.0586	4.4002	3.67	5.00
	2.000.001-3.000.000	11	4.4236	.49613	.14959	4.0903	4.7569	3.67	5.00
	3.000.001-4.000.000	2	4.1700	.70711	.50000	-2.1831	10.5231	3.67	4.67
	>4.000.000	4	4.6675	.47141	.23570	3.9174	5.4176	4.00	5.00
	Total	76	4.3114	.46555	.05340	4.2051	4.4178	3.67	5.00

#### ANOVA

		Sum of Squares	df	Mean Square	F	Sig.
EMPATI	Between Groups	.392	4	.098	.536	.710
	Within Groups	13.005	71	.183		
	Total	13.397	75			
PERSEPSI RESIKO	Between Groups	.128	4	.032	.348	.845

	Within Groups	6.539	71	.092		
	Total	6.667	75			
KEAKRABAN TEMPAT	Between Groups	.738	4	.185	.996	.415
	Within Groups	13.152	71	.185		
	Total	13.891	75			
CITRA TEMPAT	Between Groups	1.078	4	.269	1.813	.136
	Within Groups	10.553	71	.149		
	Total	11.631	75			
SIKAP TERHADAP TEMPAT KUNJUUNGAN	Between Groups	.890	4	.223	1.142	.344
	Within Groups	13.837	71	.195		
	Total	14.728	75			
NIAT UNTUK BERKUNJUNG	Between Groups	.903	4	.226	1.045	.390
	Within Groups	15.352	71	.216		
	Total	16.255	75			

## Oneway

[DataSet1]

### Descriptives

		N	Mean	Std. Deviation	Std. Error	95% Confidence Interval for Mean		Minimum	Maximum
						Lower Bound	Upper Bound		
EMPATI	<20 THN	20	4.3250	.32546	.07277	4.1727	4.4773	3.75	4.75
	20-25 THN	39	4.1410	.49602	.07943	3.9802	4.3018	3.00	5.00
	>25 THN	17	4.3088	.30012	.07279	4.1545	4.4631	3.75	4.75
	Total	76	4.2270	.42265	.04848	4.1304	4.3236	3.00	5.00
PERSEPSI RESIKO	<20 THN	20	4.1220	.23686	.05296	4.0111	4.2329	3.73	4.55
	20-25 THN	39	4.2474	.34925	.05593	4.1342	4.3607	3.73	5.00
	Total	59	4.1847	.29306	.04645	4.0817	4.2877	3.73	5.00

	>25 THN	17	4.2447	.21465	.05206	4.1343	4.3551	3.91	4.55
	Total	76	4.2138	.29815	.03420	4.1457	4.2819	3.73	5.00
KEAKRABAN TEMPAT	<20 THN	20	4.4125	.44629	.09979	4.2036	4.6214	3.75	5.00
	20-25 THN	39	4.3526	.43949	.07037	4.2101	4.4950	3.50	5.00
	>25 THN	17	4.1029	.33141	.08038	3.9325	4.2733	3.50	4.75
	Total	76	4.3125	.43036	.04937	4.2142	4.4108	3.50	5.00
CITRA TEMPAT	<20 THN	20	4.2600	.29806	.06665	4.1205	4.3995	3.60	5.00
	20-25 THN	39	4.2821	.46276	.07410	4.1320	4.4321	3.40	5.00
	>25 THN	17	4.2353	.33343	.08087	4.0639	4.4067	3.60	4.80
	Total	76	4.2658	.39380	.04517	4.1758	4.3558	3.40	5.00
SIKAP TERHADAP TEMPAT KUNJUUNGAN	<20 THN	20	4.4500	.48709	.10892	4.2220	4.6780	4.00	5.00
	20-25 THN	39	4.5985	.44731	.07163	4.4535	4.7435	4.00	5.00
	>25 THN	17	4.4700	.37457	.09085	4.2774	4.6626	4.00	5.00
	Total	76	4.5307	.44314	.05083	4.4294	4.6319	4.00	5.00
NIAT UNTUK BERKUNJUNG	<20 THN	20	4.3500	.42558	.09516	4.1508	4.5492	3.67	5.00
	20-25 THN	39	4.2569	.50324	.08058	4.0938	4.4201	3.67	5.00
	>25 THN	17	4.3912	.42841	.10390	4.1709	4.6114	3.67	5.00
	Total	76	4.3114	.46555	.05340	4.2051	4.4178	3.67	5.00

#### ANOVA

	Sum of Squares	df	Mean Square	F	Sig.
EMPATI Between Groups	.594	2	.297	1.694	.191

	Within Groups	12.803	73	.175		
	Total	13.397	75			
PERSEPSI RESIKO	Between Groups	.229	2	.114	1.298	.279
	Within Groups	6.438	73	.088		
	Total	6.667	75			
KEAKRABAN TEMPAT	Between Groups	1.009	2	.505	2.859	.064
	Within Groups	12.881	73	.176		
	Total	13.891	75			
CITRA TEMPAT	Between Groups	.027	2	.013	.084	.919
	Within Groups	11.604	73	.159		
	Total	11.631	75			
SIKAP TERHADAP TEMPAT KUNJUJUNGAN	Between Groups	.372	2	.186	.946	.393
	Within Groups	14.356	73	.197		
	Total	14.728	75			
NIAT UNTUK BERKUNJUNG	Between Groups	.254	2	.127	.579	.563
	Within Groups	16.001	73	.219		
	Total	16.255	75			

## Oneway

[DataSet1]

### Descriptives

		N	Mean	Std. Deviation	Std. Error	95% Confidence Interval for Mean		Minimum	Maximum
						Lower Bound	Upper Bound		
EMPATI	LAKI-LAKI	38	4.2039	.42655	.06920	4.0637	4.3442	3.25	5.00
	PEREMPUAN	38	4.2500	.42315	.06864	4.1109	4.3891	3.00	5.00
	Total	76	4.2270	.42265	.04848	4.1304	4.3236	3.00	5.00
PERSEPSI RESIKO	LAKI-LAKI	38	4.2242	.30411	.04933	4.1243	4.3242	3.73	4.91
	PEREMPUAN	38	4.2034	.29578	.04798	4.1062	4.3006	3.73	5.00
	Total	76	4.2138	.29815	.03420	4.1457	4.2819	3.73	5.00
KEAKRABAN TEMPAT	LAKI-LAKI	38	4.3224	.46101	.07479	4.1708	4.4739	3.50	5.00

	PEREMPUAN	38	4.3026	.40336	.06543	4.1701	4.4352	3.75	5.00
	Total	76	4.3125	.43036	.04937	4.2142	4.4108	3.50	5.00
CITRA TEMPAT	LAKI-LAKI	38	4.2316	.39050	.06335	4.1032	4.3599	3.40	5.00
	PEREMPUAN	38	4.3000	.39932	.06478	4.1687	4.4313	3.60	5.00
	Total	76	4.2658	.39380	.04517	4.1758	4.3558	3.40	5.00
SIKAP TERHADAP TEMPAT KUNJUUNGAN	LAKI-LAKI	38	4.5616	.42562	.06905	4.4217	4.7015	4.00	5.00
	PEREMPUAN	38	4.4997	.46360	.07521	4.3474	4.6521	4.00	5.00
	Total	76	4.5307	.44314	.05083	4.4294	4.6319	4.00	5.00
NIAT UNTUK BERKUNJUNG	LAKI-LAKI	38	4.3418	.44132	.07159	4.1968	4.4869	3.67	5.00
	PEREMPUAN	38	4.2811	.49261	.07991	4.1191	4.4430	3.67	5.00
	Total	76	4.3114	.46555	.05340	4.2051	4.4178	3.67	5.00

#### ANOVA

		Sum of Squares	df	Mean Square	F	Sig.
EMPATI	Between Groups	.040	1	.040	.223	.638
	Within Groups	13.357	74	.180		
	Total	13.397	75			
PERSEPSI RESIKO	Between Groups	.008	1	.008	.091	.763
	Within Groups	6.659	74	.090		
	Total	6.667	75			
KEAKRABAN TEMPAT	Between Groups	.007	1	.007	.039	.843
	Within Groups	13.883	74	.188		
	Total	13.891	75			
CITRA TEMPAT	Between Groups	.089	1	.089	.570	.453
	Within Groups	11.542	74	.156		
	Total	11.631	75			
SIKAP TERHADAP TEMPAT KUNJUUNGAN	Between Groups	.073	1	.073	.367	.547
	Within Groups	14.655	74	.198		
	Total	14.728	75			
NIAT UNTUK BERKUNJUNG	Between Groups	.070	1	.070	.321	.573
	Within Groups	16.185	74	.219		
	Total	16.255	75			

## PERBEDAAN ANTARA KUESIONER VIDEO DAN MAJALAH

### Oneway

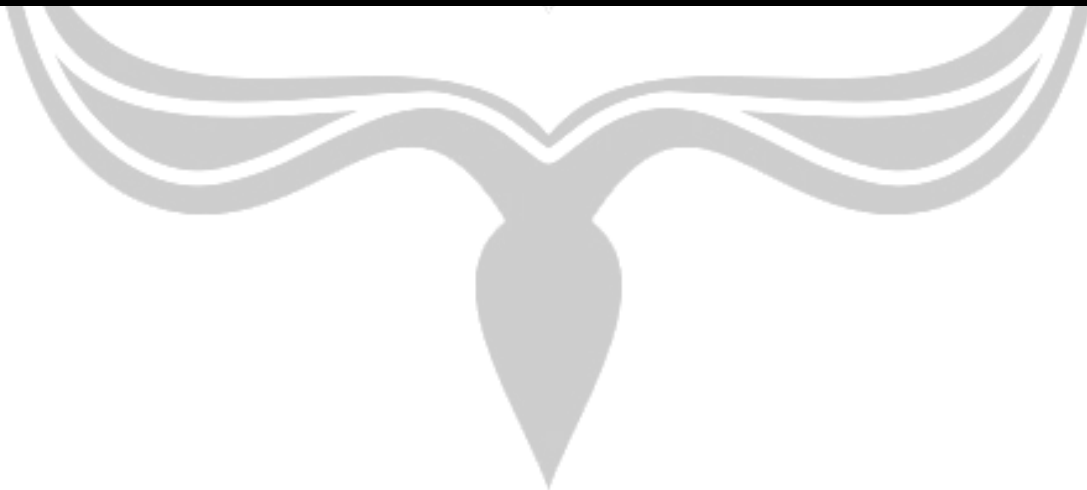
[DataSet0]

#### Descriptives

		N	Mean	Std. Deviation	Std. Error	95% Confidence Interval for Mean		Minimum	Maximum
						Lower Bound	Upper Bound		
EMPATI	VIDEO	76	3.7993	.71183	.08165	3.6367	3.9620	1.75	5.00
	MAJALAH	76	4.2270	.42265	.04848	4.1304	4.3236	3.00	5.00
	Total	152	4.0132	.62162	.05042	3.9135	4.1128	1.75	5.00
PERSEPSI RESIKO	VIDEO	76	2.0414	.53428	.06129	1.9194	2.1635	1.18	4.00
	MAJALAH	76	1.7945	.28913	.03317	1.7284	1.8605	1.09	2.27
	Total	152	1.9180	.44570	.03615	1.8465	1.9894	1.09	4.00
KEAKRABAN TEMPAT	VIDEO	76	3.7270	1.01175	.11606	3.4958	3.9582	1.00	5.00
	MAJALAH	76	4.3125	.43036	.04937	4.2142	4.4108	3.50	5.00
	Total	152	4.0197	.82867	.06721	3.8869	4.1525	1.00	5.00
CITRA TEMPAT	VIDEO	76	4.1895	.57864	.06637	4.0572	4.3217	2.00	5.00
	MAJALAH	76	4.2658	.39380	.04517	4.1758	4.3558	3.40	5.00
	Total	152	4.2276	.49477	.04013	4.1483	4.3069	2.00	5.00
SIKAP TERHADAP TEMPAT KUNJUNGAN	VIDEO	76	4.2063	.57590	.06606	4.0747	4.3379	3.00	5.00
	MAJALAH	76	4.5307	.44314	.05083	4.4294	4.6319	4.00	5.00
	Total	152	4.3685	.53734	.04358	4.2824	4.4546	3.00	5.00
NIAT UNTUK BERKUNJUNG	VIDEO	76	3.9909	.70535	.08091	3.8297	4.1521	2.00	5.00
	MAJALAH	76	4.3114	.46555	.05340	4.2051	4.4178	3.67	5.00
	Total	152	4.1512	.61694	.05004	4.0523	4.2501	2.00	5.00

## ANOVA

		Sum of Squares	df	Mean Square	F	Sig.
EMPATI	Between Groups	6.949	1	6.949	20.279	.000
	Within Groups	51.400	150	.343		
	Total	58.349	151			
PERSEPSI RESIKO	Between Groups	2.318	1	2.318	12.561	.001
	Within Groups	27.679	150	.185		
	Total	29.996	151			
KEAKRABAN TEMPAT	Between Groups	13.028	1	13.028	21.555	.000
	Within Groups	90.663	150	.604		
	Total	103.691	151			
CITRA TEMPAT	Between Groups	.221	1	.221	.904	.343
	Within Groups	36.743	150	.245		
	Total	36.964	151			
SIKAP TERHADAP TEMPAT KUNJUNGAN	Between Groups	3.998	1	3.998	15.141	.000
	Within Groups	39.602	150	.264		
	Total	43.599	151			
NIAT UNTUK BERKUNJUNG	Between Groups	3.904	1	3.904	10.932	.001
	Within Groups	53.569	150	.357		
	Total	57.473	151			







**LAMPIRAN 9**

**JURNAL UTAMA (ACUAN)**

