

### **BAB III**

#### **PENUTUP**

##### **A. KESIMPULAN**

PT Halliburton Indonesia menyadari pentingnya menjalin hubungan baik dengan masyarakat sekitar. Maka oleh sebab itu, perusahaan merasa perlu untuk mengadakan suatu program sebagai wujud dari kepedulian serta tanggung jawab sosial perusahaan kepada masyarakatnya. Bentuk tanggung jawab sosial perusahaan tersebut diwujudkan dengan mengadakan program *community development* (CD). Tujuan dilaksanakannya program CD di Halliburton adalah meningkatkan kesejahteraan masyarakat baik dalam bidang sosial, pendidikan, maupun kesehatan.

Pelaksanaan program *community development* di PT Halliburton Indonesia dijalankan oleh departement *Human Resources* (HR). Salah satu tugas dan tanggung jawab HR adalah menjalin hubungan baik dengan pihak luar yang mempunyai kaitan dengan perusahaan. Dalam pelaksanaan program *community development* HR berperan sebagai *event organizer* (EO), dimana mereka terlibat secara langsung mulai dari persiapan hingga akhir program. Adapun program CD yang dilakukan oleh Halliburton meliputi beberapa bidang yakni kesehatan, pendidikan, keselamatan, pengembangan masyarakat, social, dan lingkungan.

Program CD yang dilaksanakan oleh Halliburton ditujukan kepada masyarakat yang berada disekitar daerah operasional perusahaan serta daerah lain yang dianggap perlu untuk dibina. Daerah yang termasuk dalam lingkup program CD Halliburton meliputi Balairaja, Pinggir, Sebang, Bekasap, Bangko, Balam, Petapahan, dan Zamrud.

Pelaksanaan program *community development* PT Halliburton tergolong dalam kategori *Development with Community*. Hal ini terlihat dari dilibatkannya masyarakat dalam setiap program *community development* yang dilakukan oleh PT Halliburton. Masyarakat tidak hanya dijadikan sebagai objek tetapi juga diberikan kesempatan untuk menyampaikan aspirasi mereka kepada pihak perusahaan.

Perusahaan melakukan sosialisasi program CD terlebih dahulu kepada masyarakat sebelum melaksanakan kegiatan. Tujuan dilakukannya sosialisasi adalah untuk meningkatkan kesadaran akan pentingnya kesehatan, pendidikan, keselamatan, pengembangan masyarakat bagi masyarakat kelurahan Balairaja. Sosialisasi dilakkan oleh HR bekerjasama dengan bagian *Operations, Facility* juga *Safety* atau Dokter dari rumah sakit/puskemas terdekat. Adapun media yang dipergunakan dalam sosialisasi prog ram CD yaitu tatap muka dan spanduk/leaflet.

Sosialisasi yang dilakukan Halliburton dalam setiap kegiatan -kegiatan CD-nya kepada masyarakat dinilai sudah cukup baik dilihat dari komponen komunikator dan media yang digunakan. Meskipun masih ditemukan

beberapa kendala seperti tidak sampainya informasi kepada warga yang kebetulan berhalangan hadir dalam pertemuan yang dilakukan oleh PT Halliburton. Melalui sosialisasi inilah masyarakat sekitar jadi mengetahui dan mengerti apa itu CD dan semakin mengenal Halliburton. Program CD yang dilakukan oleh PT Halliburton sudah cukup baik.

Penulis menyadari bahwa didalam karya tulis ini masih terdapat kelemahan. Dikarenakan masalah teknis, penulis hanya dapat menyajikan hasil wawancara dengan seorang warga Balairaja.

## **B. SARAN**

Berdasarkan pengamatan penulis selama melakukan penelitian di PT Halliburton Indonesia, maka penulis ingin memberikan beberapa saran kepada perusahaan antara lain sebagai berikut:

- Sebaiknya sebelum dilakukan sosialisasi, HR perlu melakukan survey terlebih dahulu. Karena dengan dilakukannya survey terlebih dahulu HR dapat mengetahui secara tepat keadaan lapangan seperti apa. Sehingga dalam menetapkan media, pendekatan dalam sosialisasi bisa lebih efektif dan tepat sasaran.
- Dalam pelaksanaan program CD, perusahaan jangan hanya memberikan bantuan yang bersifat jangka pendek tetapi juga jangka panjang misalnya dalam bidang pertanian atau perkebunan. Sehingga

program CD yang diberikan dapat berkelanjutan serta masyarakat dapat lebih mandiri.

- Selama ini perusahaan menggunakan media tatap muka dan selebaran dalam mensosialisasikan program-program CD mereka. Namun dilapangan ternyata hal tersebut kurang efektif dikarenakan tidak sampainya informasi ke beberapa masyarakat yang kebetulan berhalangan hadir ketika dilaksanakannya pertemuan antara perusahaan dengan masyarakat. PT Halliburton dapat memanfaatkan media lain seperti surat kabar lokal ataupun radio lokal dalam membantu perusahaan mensosialisasikan program CD yang akan dilaksanakan.

## DAFTAR PUSTAKA

### **Buku**

- Birowo, M. Antonius. 2004. *Metode Penelitian Komunikasi*. Yogyakarta: Gitanyali
- Baskin, Otis; Craig Aronoff & Dan Lattimore. 1997. *Public Relations: The Profession and the Practice (Fourth Edition)*. Dubuque, IA: Brown & Benchmark Publisher
- Cutlip, Scott M; Allen H. Center & Glen M. Broom. 2000. *Effective Public Relations, Edisi Kedelapan*. New Jersey: Prentice-Hall Inc, Upper Saddle River.
- Effendi, Onong Uchjana. 1986. *Dimensi-Dimensi Komunikasi*. Bandung: PT. Remaja Rosdakarya
- Grunig, James & Todd Hunt. 1984. *Managing Public Relations*. Florida: Holt, Rinehart and Winston, Inc.
- Kasali, Rhenald. 2003. *Manajemen Public Relations: Konsep dan Aplikasinya di Indonesia*. Jakarta: PT Pustakaa Utama Grafiti.
- Koentjaraningrat. 1993. *Metode-Metode Penelitin Masyarakat*. Jakarata: Gramedia
- Moleong, Lexy. 2005. *Metode Penelitian Kualitatif (Edisi Revisi)*. Bandung: PT Remadja Rosdakarya
- Moore, Frazier. 2005. *Public Relations: Principles, Cases, and Problem (Terjemahan)*. Bandung: PT Rosda Karya

Mulyana, Deddy. 2001. *Ilmu Komunikasi Suatu Pengantar*. Bandung: PT Rosda

Karya

Narbuko, Cholid dan Abu Achmadi. 1997. *Metodologi Penelitian Memberikan Bekal*

*Teoritis pada Mahasiswa tentang Metodologi Penelitian serta Diharapkan*

*Dapat Melaksanakan Penelitian Dengan Langkah yang Benar*. Jakarta: Bumi

Aksara

Nazir, Muhammad. 1985. *Metode Penelitian*. Jakarta: PT Galia Indonesia

Putra, I Gusti Ngurah. 1999. *Manajemen Hubungan Masyarakat*. Yogyakarta:

Universitas Atma Jaya Yogyakarta

Rakhmat, Jalaluddin. 1991. *Metode Penelitian (Edisi Kedua)*. Bandung: PT Rosda

Karya

Salim, Agus. 2006. *Teori & Paradigma Penelitian Sosial*. Yogyakarta: Tiara Wacana

Schermerhorn, John R. 1993. *Management for Productivity*, New York: John Wiley

& Sons

Soemirat, Soleh dan Elvino Ardianto. 2002. *Dasar-dasar Public Relations*. Bandung:

PT. Remaja Rosdakarya.

Wilcox, Dennis L, Phillip H. Ault & Warren K. Agge. 1992. *Public Relations:*

*Strategies and Tactics (3<sup>rd</sup> edition)*. New York: Harper Collins Publishers.

### **Terbitan Berkala**

Republika. *Mendorong Implementasi CSR*. 30 Mei 2005

Kompas. *Paradigma Baru "Community Development"*. 22 Mei 2001

### **Tulisan Tidak Diterbitkan**

Bambang, Rudito & Tim Editor (Indonesia Center for sustainable Development).2004. *Community Development di Industri Energi dan Sumber Daya Mineral*.

Mattessich & Monsey. 2001. *Community Building: What makes it Work*.

Mackenzie, N. & Knipe, S. 2006. "Research dilemmas: Paradigms, methods and methodology." *Issues In Educational Research*, 16(2), 193-205. Diakses pada tanggal 8 Desember 2009 dari <http://www.iier.org.au/iier16/mackenzie.html>

Mu'man Nuryana. 2005. *Corporate Social Responsibility dan Kontribusi bagi Pembangunan Berkelanjutan*, disampaikan pada Diklat Pekerjaan Sosial Industri, Balai Besar Pendidikan dan Pelatihan Kesejahteraan Sosial (BBPPKS) Bandung, Lembang 5 Desember 2005.

Suharto, Edi.2006. *Pekerjaan Sosial Industri, CSR dan ComDev*

Tamam, B.Achda.2006. *Konteks Sosiologis Perkembangan Corporate Social Responsibility dan Implementasinya di Indonesia*.

Teguh Sri Pambudi. *CSR; Menuju Korporasi Lebah Madu*. makalah Seminar Corporate Social Responsibility Integrating Social Aspect Into The Business. MM UGM Jogjakarta. 2006

Yanto Indonesianto. *Program Pengembangan Masyarakat (Community Development Program)*. Seminar Nasional. Teknik Pertambangan UPN Jogjakarta. 2006

## Website

[www.globalpr.org](http://www.globalpr.org)

[www.proi.com](http://www.proi.com)

[www.eprn.org/EuropeanPRNews2/milena\\_Panteleeva.pdf](http://www.eprn.org/EuropeanPRNews2/milena_Panteleeva.pdf)

<https://www.kompas.com/kompas-cetak/0404/19/ekonomi/976077.htm> diakses pada tanggal 11 September 2007 pukul 23.10

<http://jojoparlisda.blogspot.com/2009/01/paradigma-penelitian.html>

<http://klikharry.wordpress.com/2007/02/07/tanggung-jawab-sosial-perusahaan-investasi-bukan-biaya/> diakses pada tanggal 24 Juni 2007 pukul 16:25

[http://www.fair-biz.org/art\\_detail.php?id\\_art=3&id\\_lang=1](http://www.fair-biz.org/art_detail.php?id_art=3&id_lang=1) . situs tersebut mengambil data dari *Henry Heyneardhi. 2005. Kritis Memahami CSR. The Business Watch Indonesia, 11 April 2006. tanggal akses 04 Mei 2007 pukul 23:03*

<http://mkpd.wordpress.com/.../mensinergikan-peran-kolaboratif-sekolah-dan-masyarakat-dengan-community-development/>. Diakses pada 08 Agustus 2007, 02:45

<http://www.riau.go.id/index.php?module=articles&func=display&ptid=1&aid=2250> .

Diakses pada tanggal 12 September 2007 pukul 00.08

<http://www.policy.hu/suharto/Naskah%20PDF/PSICSRComDev.pdf> . Diakses pada tanggal 14 April 2007 pukul 23.14

<http://www.policy.hu/suharto/Naskah%20PDF/PSICSRComDev.pdf> . Diakses pada tanggal 14 April 2007 pukul 23.14



[www.seputar-indonesia.com/edisicetak/opini/jakarta-tanggung-jawab-sosial-](http://www.seputar-indonesia.com/edisicetak/opini/jakarta-tanggung-jawab-sosial-)

[lembaga-3.html](#). Diakses pada tanggal 24 juni 2007 pukul 16:18

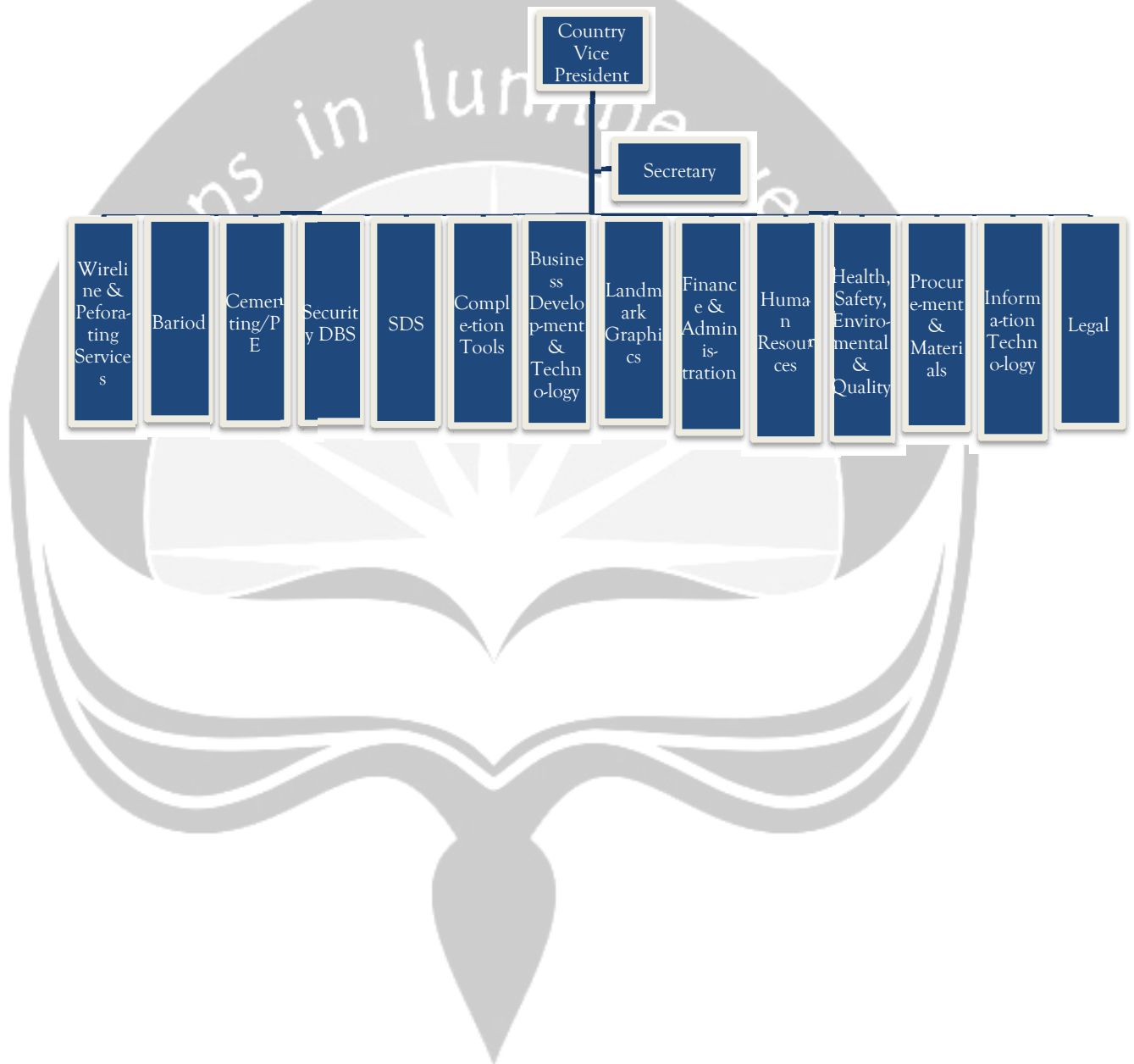
[http://www.esdm.go.id/index.php?option=com\\_content&task=view&id=390&Itemid](http://www.esdm.go.id/index.php?option=com_content&task=view&id=390&Itemid)

=94. Diakses pada tanggal 13 Juli 2007 pukul 01:27

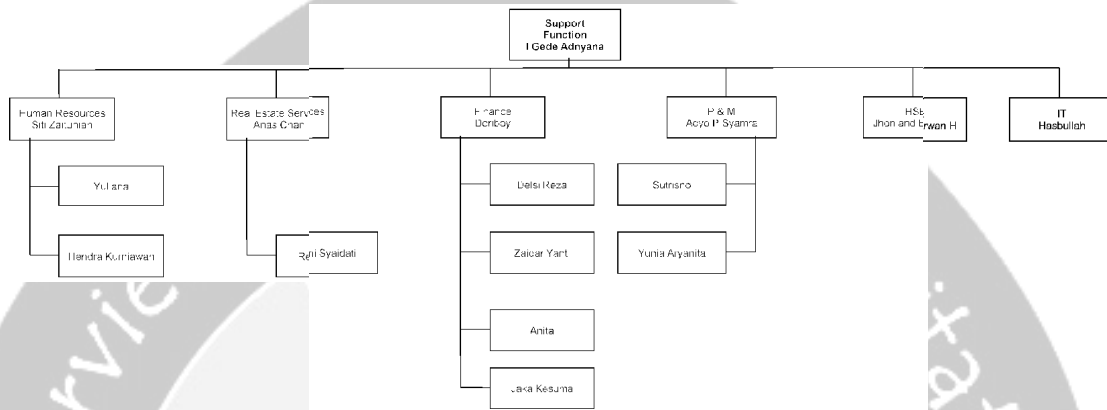


# **LAMPIRAN 1**

## **ORGANIZATION CHART PT HALLIBURTON INDONESIA**



**LAMPIRAN 2**  
**LINTAS DUKUNGAN FUNGSI**



# **HALLIBURTON**

## **Practical Work Certification**

This is to certify that


**Dies Guspiasari Yogyakarta**  
**(# 020901979 )**

*Has successfully completed her Practical Work at Human Resources  
PT Halliburton Indonesia Duri*

*From August 12<sup>th</sup> 2008 until September 12<sup>th</sup> , 2008*

*She has demonstrated good discipline and shows curiosity during her internship.  
She has a good work ethic and has fulfilled the required job performance.*

*Granted on 15<sup>th</sup> day of September 2008*

  
Siti Zaituniah  
Sr. HR Generalist

## **LAMPIRAN 4**

### INTERVIEW GUIDE

#### **EVALUASI PROGRAM SOSIALISASI COMMUNITY DEVELOPMENT PT HALLIBURTON INDONESIA**

##### 1. Gambaran Umum Perusahaan

- Sejarah, visi, misi, struktur organisasi, profil perusahaan
- Gambaran umum hubungan komunitas PT Halliburton Indonesia

##### 2. Pemahaman umum PT Halliburton Indonesia

- Bagaimana perusahaan memaknai community relations? Seberapa pentingkah keberadaan komunitas bagi perusahaan?
- Bagaimana perusahaan memandang CD?
- Department mana yang melaksanakan program CD tersebut?
- Apakah department tersebut mempunyai akses langsung ke top manajemen dalam kaitannya dengan pelaksanaan program CD? (dalam hal memberikan saran/masukan)
- Apa yang ingin dicapai perusahaan dalam melaksanakan program CD?

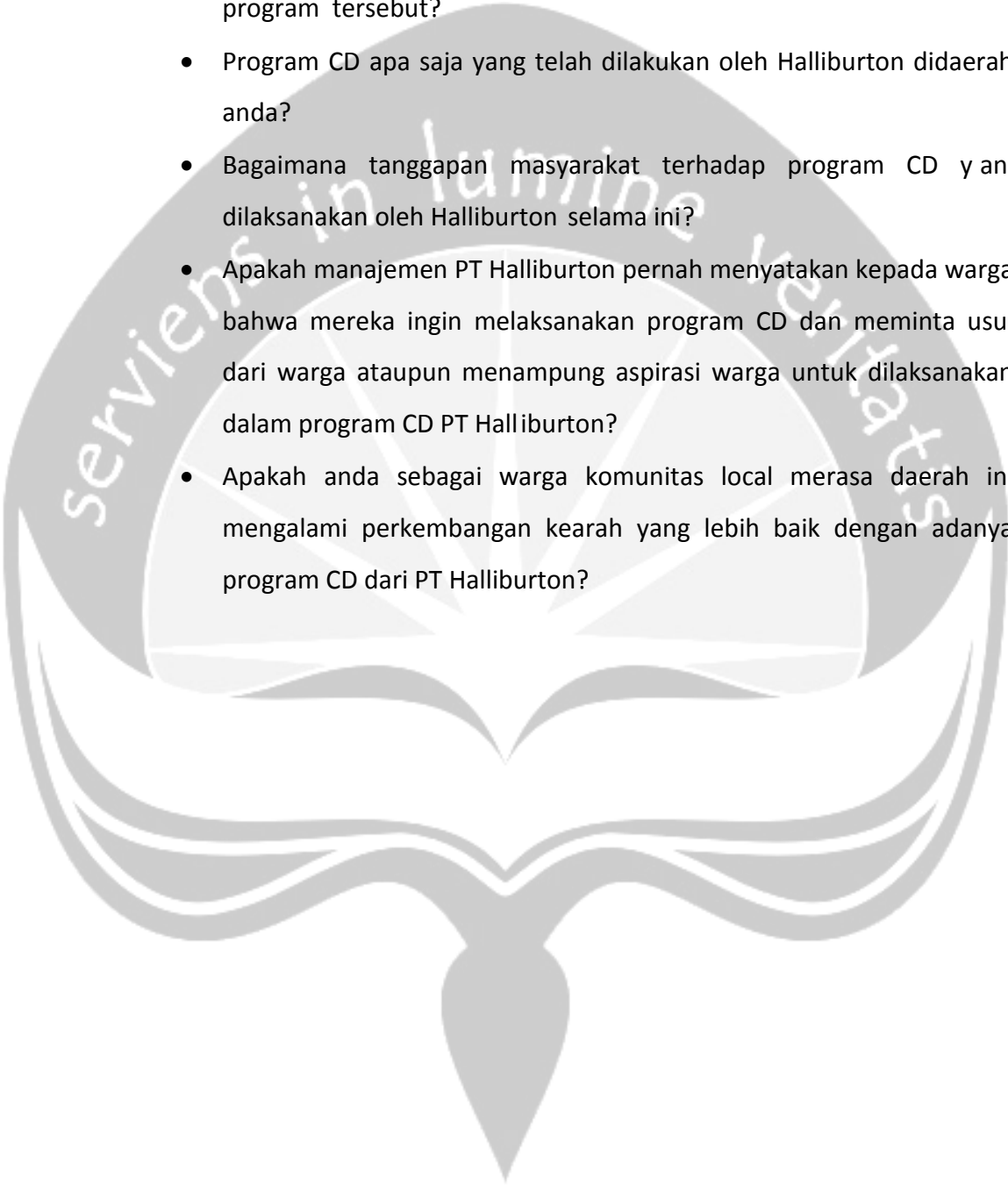
##### 3. Human resources

- Apa arti public menurut perusahaan? dan apa/siapa aja yang termasuk dalam public dari Halliburton?
- Bagaimana perusahaan memaknai tanggung jawab social terhadap publik?
- Bagaimana cara penerapan tanggung jawab social dalam manajemen perusahaan? sudah memenuhi harapan public?

- Apa saja program yang termasuk didalam tanggung jawab social perusahaan?bagian apa saja yang terlibat dalam pelaksanaannya?
- Bagaimana peran dan fungsi HR dalam pelaksanaan program CD?
- Untuk prog CD ini, mengapa perusahaan menetapkan HR sebagai pelaksana CD? kenapa bukan PR atau membentuk bagian/divisi khusus untuk menjalan CD?
- Bagaimana HR melakukan manajemen thd program CD?masukan apa saja yang diberikan?
- Kebijakan apa yang ditetapkan dalam bagian HR untuk mendukung prog CD?cukup berhasilkah sehingga dapat mencapai tujuan perusahaan?
- Bagaimana perusahaan memaknai CD?apa arti CD bagi perusahaan?
- Pelaksanaan CD Halliburton lebih difokuskan pada aspek apa saja (kesehatan,pendidikan,lingkungan,dll)? Mengapa?
- Jelaskan prog/kegiatan CD apa sajakah yang dilaksanakan oleh hall?
- Daerah mana sajakah yang termasuk dalam lingkup program CD Halliburton? Apa alasan memilih daerah-daerah tersebut? Program CD apa saja yang telah dilaksanakan di masing-masing daerah tersebut?

#### 4. Community

- Bagaimana tanggapan masyarakat terhadap Halliburton sebagai salah satu warga juga di lingkungan anda? Jika ada keluhan, seperti apa?
- Apakah PT Halliburton melakukan hubungan komunitas secara teratur? Jika bentuknya seperti apa?
- Bagaimana pemahaman masyarakat terhadap program CD?

- 
- Apakah masyarakat dilibatkan secara langsung dalam pelaksanaan program tersebut?
  - Program CD apa saja yang telah dilakukan oleh Halliburton di daerah anda?
  - Bagaimana tanggapan masyarakat terhadap program CD yang dilaksanakan oleh Halliburton selama ini?
  - Apakah manajemen PT Halliburton pernah menyatakan kepada warga bahwa mereka ingin melaksanakan program CD dan meminta usul dari warga ataupun menampung aspirasi warga untuk dilaksanakan dalam program CD PT Halliburton?
  - Apakah anda sebagai warga komunitas lokal merasa daerah ini mengalami perkembangan kearah yang lebih baik dengan adanya program CD dari PT Halliburton?

**Wawancara dengan Bpk. Albohari, salah seorang guru SMU Cendana yang tinggal di daerah Balairaja:**

**Dies (D):** Apa tanggapan bapak terhadap keberadaan Halliburton sebagai salah satu warga juga di lingkungan anda?

**Albohari (A):** *“Menurut saya, keberadaan Halliburton di daerah kami,, Duri..Riau secara umum..sangat bermanfaat. Dengan keberadaan halliburton paling tidak menyerap tenaga kerja. Kemudian juga,,Halliburton..mereka mengutamakan juga yang namanya HES.....taukan HES itu apa??*

**D:** iya tau pak,,Health Enviroment and Safety.

**A:** *Haaa..iya betul..Selain itu kegiatan ekonomi di daerah itu jadi berkembang karena disini beredar uang sangat cepat untuk kebutuhan ekonomi,makan, minum, transportasi perumahan, dan lain sebagainya.”*

**D:** Apakah PT Halliburton melakukan hubungan komunitas secara teratur? Jika iya bentuknya seperti apa?

**A:** *“Halliburton melakukan hubungan komunitas secara rutin. Dalam kegiatan-kegiatan yang dilakukan, Halliburton sering ikut terlibat. Seperti pada acara 17 -an, Halliburton membantu terutama dalam pendanaan. Dalam kesehatan Halliburton mengadakan sunatan massal Ada juga ceramah kesehatan kayak HIV AIDS..akibat-akibatnya. Dan ada juga kebersihan tentang kesadaran mencuci tangan. Saya pernah terlibat langsung dalam kegiatan mereka....Halliburton rutin lah membantu masyarakat...contohnya aja membangun jembatan di Balairaja, dibidang pendidikan misalnya,,membantu anak-anak tidak mampu.. Jadi,,adalah secara rutin membantu melalui program CDnya..”*

**D:** Apakah bapak mengetahui dan mengerti tentang program community development? Dimana bapak mengetahuinya?

**A:** *“setau saya, program-program CD diketahui antara lain dari pihak Halliburton sendiri, kebetulan saya sendiri punya beberapa teman di Halliburto yang suka ngajakin ikut terlibat. Informasi juga saya terima seperti dari selebaran -selebaran*



*gitu. Itu saja yang saya tau,,apa yang bisa yaaa saya bantu. kayak waktu masalah gajah tahun 2006 lalu, gajah-gajah ngamuk dan merusak kebun dan perumahan warga, Halliburton ikut berpartisipasi. Yaaa bisa dibilang kepedulian terhadap lingkungan sangat besar”*

**D:** Apakah manajemen PT Halliburton pernah menyatakan kepada warga bahwa mereka ingin melaksanakan program CD? Jika ada, biasanya melalui cara apa?

**A:** *“iyaa,, jadi orang Halliburton kalau mau bikin CD biasanya mengontek tokoh - tokoh masyarakat, pemuka masyarakat, lurah, RT..RW..biasanya melalui telepho ne, surat dan tatap muka langsung.”*

**D:** Biasanya siapa pak yang menyampaikan kewarga kalau Halliburton mau ngadain kegiatan?

**A:** *“biasanya kalo sosialisasi gitu ibu siti yang biasanya ngasih tau.. Informasi yang disampaikan oleh ibu Siti sangat jelas menurut saya. Misalnya pas mau ngadain operasi bibir sumbing gratis waktu itu. Dijelasin kenapa hal itu perlu dilakukan. Kapan dan dimana kegiatan itu dilaksanakan. Bahkan ada warga yang waktu itu menolak dilakukan operasi gratis tersebut dengan alasan karena u dah tua udh gk perlu operasi-operasi kaya gitu. Ibu siti dan beberapa orang dari Halliburton lainnya memberikan penjelasan kepada orang itu, bahwa yang namanya kesehatan itu gk lihat usia mau muda mau tua semua sama.”*

**D:** Apakah PT Halliburton pernah meminta usul dari warga ataupun menampung aspirasi warga untuk dilaksanakan dalam program CD? Jika pernah, aspirasinya apa saja dan apakah direalisasikan oleh perusahaan?

**A:** *“halliburton sangat terbuka kalo ada aspirasi, ide dan saran -saran dari masyarakat. setau saya Halliburton terbuka terhadap ide-ide, saran dan aspirasi kami. Kalo saran tepat, Halliburton tidak akan keberatan membantu. Contohnya 2 tahun lalu, jalan dari Halliburton sampai perumahan guru cendana rusak berat dan hancur. Warga lalu mengirim surat untuk sekedar membantu dengan mendatangkan bahan yang dibutuhkan. Halliburton cepat tanggap atas masalah kami tersebut.*

*Bersyukurlah masyarakat,,Halliburton cepat tanggap . Terutama yang menyangkut kesehatan dan pendidikan, saya lihat halliburton cepat membantu. Pokoknya yang menyangkut dengan masa depan masyarakat pasti mereka membantu. Selain surat yang dikirimkan warga, ada juga pertemuan yang dimediasi oleh pihak kelurahan yang dihadiri oleh Halliburton,schlumberger, dan kojo. Dengan cara komunikasi apapun Halliburton terbuka lah dalam kerjasama dengan masyarakat.”*

**D:** Apakah komunitas terlibat/ikut serta dalam program CD yang dilaksanakan oleh PT Halliburton terhadap warga daerah ini?

**A:** *“setau saya...masyarakat selalu ikut serta kalau Halliburton mengadakan CD. Kayak waktu sunatan massal...banyak warga yang membawa anaknya untuk disunatkan. ”*

**D:** Program CD apa saja yang telah dilakukan oleh Halliburton kepada masyarakat kelurahan Balairaja?

**A:** *“program yang dilakukan diBalairaja sudah saya singgung tadi...kesehatan...pendidikan..sunat missal..perbaikan jembatan dan lain -lain...,, sementara yang saya tau itu aja.”*

**D:** Apakah anda sebagai warga komunitas local merasa daerah ini mengalami perkembangan kearah yang lebih baik?

**A:***“tentang perkembangan komunitas local diBalairaja yaitu serba sulit maju. Keinginan warga untuk maju itu kurang. Mungkin karena taraf pendidikan rendah, kesehatan rendah,, kebersihan butuh perhatian. Perusahaan sudah cukup banyak membantu masyarakat untuk maju,,tapi yaa memang mental masyarakat yang gak mau maju”*

**D:**Bagaimana pendapat anda mengenai program-program CD yang telah dilakukan oleh Halliburton?

**A:** *“CD cukup bagus, lebih ditingkatkan lagi sosialisasi sebelum dilakukan,,sebaiknya dikasih tau dulu....selama ini dikasih tau tapi ada aja masyarakat yang gak mau menyebarkan pada yang lain. Bisa jadi antara RT -RW ada yang putus infonya...kalo bisa ya jangan sampe keputus yaa...yaa kenapa*

*mungkin karena keterbatasan media juga yaa...Mungkin kan Halliburton bisa make pers, radio dan selebaran. Atau lewat resmi,kalau mau melakukan CD, bisa melalui aparat pemerintahan. ”*

**D:** Apa yang warga peroleh dengan adanya program-program CD yang dilakukan oleh Halliburton?

**A:**  *“yang diperoleh masyarakat adalah jadi mengenal dan mengerti tentang CD.kadanga program CD habis gitu aja gak berkesan,,berkelanjutan. Contohnya ada anak tidak mampu,,tapi dia pintar...tidak bisa sekolah karena gak ada biaya. Kan bisa dikasih beasiswa dari SD-SMA gitu. Atau kasih lahan untuk lading perkebunan..halliburton kan bisa memfasilitasi se mua,,kayak bibit,alat-alat. Kan bisa nampak dan berkesan jadinya.”*

### **Wawancara melalui email dengan ibu Siti Zaituniah**

1. Apa arti public menurut perusahaan? dan apa/siapa aja yang termasuk dalam public dari Halliburton?

*Public adalah masyarakat dimana Halliburton terlibat baik dalam hal operasi ataupun kegiatan social*

2. Bagaimana perusahaan memaknai tanggung jawab social terhadap publik?

*Halliburton memaknai tanggung jawab social terhadap public dengan terlibat langsung di segala kegiatan baik kesehatan, keselamatan, pendidikan dan lingkungan*

3. Bagaimana cara penerapan tanggung jawab social dalam manajemen perusahaan? sudah memenuhi harapan public?

*Dengan mengadakan ComDev baik di daerah sekitar perusahaan maupun di daerah lain yang dianggap perlu untuk di bina dengan harapan menambah kesejahteraan masyarakat, tidak hanya di bidang social, pendidikan maupun kesehatan*

4. Apa saja program yang termasuk didalam tanggung jawab social perusahaan? bagian apa saja yang terlibat dalam pelaksanaannya?

*Yang termasuk dalam tanggung jawab social perusahaan misalnya dalam hal menerapkan keselamatan berlalu lintas di jalan raya, dengan memberikan pendidikan di bidang mengemudi (DDC, Defensive Driving course). Departemen yang terlibat adalah Human Resources, Safety, dan Facility juga Operations*

5. Bagaimana peran dan fungsi HR dalam pelaksanaan program CD?

*Peran HR yaitu sebagai event organizer juga terlibat langsung mulai dari persiapan program hingga akhir acara*

6. Untuk prog CD ini, mengapa perusahaan menetapkan HR sebagai pelaksana CD? kenapa bukan PR atau membentuk bagian/divisi khusus untuk menjalankan CD?

*Karena HR adalah department yang ada diperusahaan. Belum ada department langsung yang menangani PR di Duri*

7. Bagaimana HR melakukan manajemen thd program CD?masukan apa saja yang diberikan?

*HR melakukan manajemen terhadap program bekerjasama dengan bagian operasi juga safety. Masukan yang diberikan yaitu mengadakan program didaerah terpencil yang memerlukan bantuan dan lokasinya didaerah dimana operasi kita dilaksanakan*

8. Kebijakan apa yang ditetapkan dalam bagian HR untuk mendukung prog CD?cukup berhasilkah sehingga dapat mencapai tujuan perusahaan?

*Kebijakan yang diterapkan yaitu focus program tersebut dibidang keselamatan, pendidikan, kesehatan, dan lingkungan*

9. Bagaimana perusahaan memaknai CD?apa arti CD bagi perusahaan?

*CD sangat berarti bagi perusahaan, yang mana CD berarti perusahaan terlibat langsung dengan masyarakat melalui program yang disediakan*

10. Pelaksanaan CD Halliburton lebih difokuskan pada aspek apa saja (kesehatan,pendidikan,lingkungan,dll)? Mengapa?

*Pelaksanaan CD difokuskan ke bidang pendidikan dan kesehatan karena kita ingin memajukan bidang pendidikan dan kesehatan bagi masyarakat sekitar operasi kita dan mensosialisasikan betapa pentingnya pendidikan dan kesehatan di masyarakat*

11. Jelaskan prog/kegiatan CD apa sajakah yang dilaksanakan oleh hall?

*Kalau pendidikan lebih kepada pengadaan ala-alat sekolah termasuk lapangan volley, alat-alat olahraga, buku-buku pelajaran dan tas sekolah anak-anak*

12. Daerah mana sajakah yang termasuk dalam lingkup program CD Halliburton?

Apa alasan memilih daerah-daerah tersebut? Program CD apa saja yang telah dilaksanakan di masing-masing daerah tersebut?

*Daerah yang termasuk dalam lingkup program CD Halliburton adalah daerah-daerah yang berada dalam lingkup wilayah dimana Halliburton beroperasi. Di duri meliputi Balairaja, Pinggir, Sebang, bekasap, Bangko, Balam, Petapahan, Zamrud.*

## **LAMPIRAN 5**

### **COMMUNITY DEVELOPMENT MEMENTO**

AS A CONCERNED CORPORATE CITIZEN

**HALLIBURTON**

IS PROUD TO SUPPORT SÉKOLAH DASAR NEGERI 28

HALLIBURTON

COMMUNITY DEVELOPMENT PROGRAM

SEPTEMBER 15<sup>TH</sup>, 2004



WELDON MIRE

SENIOR VICE PRÉSIDENT – HUMAN RESOURCES

Weldon Mire  
Vice President HR  
Houston-Texas  
United States

## **LAMPIRAN 6**

### **RELEASE**

#### **CD PROGRAM – SD 028-DESA PETANI, DURI, RIAU**

Weldon Mire-VP HR melalui CD program telah menyetujui memberikan bantuan peralatan dan penunjang belajar mengajar kepada sekolah-sekolah yang berada di area kerja Halliburton Duri, Riau khususnya sekolah-sekolah yang berada di Desa Petani Kecamatan Mandau.

Keterlibatan Halliburton melalui CD program, adalah merupakan wujud nyata kepedulian terhadap pendidikan masyarakat melalui sekolah-sekolah disekitar areal kerja Halliburton.

Pada tanggal 15 September 2004 rombongan Management Team, Weldon Mire, Philip Lo, Jerry Nainggolan, Richard Bretzke dan M.Nurazan berkunjung ke Sekolah Dasar Negeri 028 di Desa Petani, Kecamatan Mandau guna menyerahkan bantuan berupa buku-buku pelajaran dan buku perpustakaan serta penunjang belajar lainnya seperti bola dunia, atlas, alat-alat olah raga, kesenian dan peralatan kegiatan upacara.

Kedatangan Management Team disambut oleh Bapak Kepala Sekolah SD 028 Desa Petani beserta unsur Muspika lainnya, Sekretris Camat Mandau, Pimpinan External Affair PT Caltex pacific Indoenesia, Lurah Petani beserta tokoh-tokoh masyarakat Desa Petani, guru-guru, murid-murid sekolah SD Negeri 028 juga orang tua murid dari sekolah tersebut beserta undangan dari unsur pimpinan perusahaan lainnya yang diperkirakan keseluruhan dihadiri oleh 1000 undangan.

Sambutan berupa ucapan terima kasih kepada Halliburton atas kepedulian terhadap masyarakat sekitar khususnya melalui sekolah-sekolah adalah hal pertama yang pernah terjadi di Desa Petani yang disampaikan oleh Kepala Sekolah SD Negeri 028, Tokoh Masyarakat, Pimpinan External Affair PT Caltex Pacific Indonesia, dan Sekretaris Camat Mandau dengan harapan agar perusahaan-perusahaan lainnya yang beroperasi di wilayah Duri juga dapat melakukan hal yang sama seperti yang dilakukan Halliburton melalui Community Development. Weldon Mire melalui sambutan dalam teks Bahasa Indonesia menyampaikan rasa pedulinya terhadap program Community Development di Indonesia khususnya Duri yang dibuktikan dengan kedatangannya ke Indonesia setelah pasca BOM Kuningan yang disambut dengan riuh tepuk tangan dari 1000 undangan.



Penyerahan peralatan sekolah berupa masing-masing bola dunia oleh Weldon Mire kepada Kepala Sekolah SD Negeri 028 disusul kemudian penyerahan souvenir tas sekolah kepada perwakilan murid-murid SD Negeri 028 dan masing-masing oleh Philip Lo, penyerahan souvenir tas kepada perwakilan guru-guru oleh Jerry Nainggolan, penyerahan souvenir T'Shirt kepada perwakilan orang tua murid oleh Richard Bretzke.

Penandatanganan bersama berita acara serta penyerahan plakat dilabuhkan oleh Bapak Weldon Mire kepada Kepala Sekolah SD Negeri 028.

Dari percakapan dengan beberapa tokoh masyarakat, orang tua murid dan pemerintah kecamatan bahwa keberadaan Halliburton di Desa Petani sangat terasa kepeduliannya terhadap masyarakat dan hal ini juga dirasakan oleh Persatuan Pemuda Desa Petani, Bapak Hendri.

Dari Lokasi penyerahan sumbangan tersebut, Management Halliburton melanjutkan perjalanan menuju Lapangan volley ball yang mana lapangan tersebut juga dibangun atas bantuan Halliburton yang bekerja sama dengan Schlumberger dan Supraco Indonesia.

Tidak ketinggalan pada acara tersebut, hadir juga team dari Riau Post dan Dumai post yang selanjutnya memuat berita tersebut di kedua harian tersebut.

Duri, 15 September 2004  
Pantia CD Program Desa Petani

## UNRI Students visit Halliburton Duri

38 students and 2 lecturers from Riau University, Dept. of Chemical Engineering visited Halliburton Duri on Wednesday, Feb 22<sup>nd</sup> 2006. By using campus bus, they arrived at 10 AM at Halliburton Duri Base at Balairaja, it's about 11 km from downtown.

Duri Training Room was set-up as the venue. Herman Yosef, as a Duri Base Manager delivered a welcome speech in front of the students. He told how important relationship between industry and campus. He hoped this event will be useful for both company and campus. He also talked about safety as the main concern in Halliburton. Eko Winanto, L&P FSQC, took a role with safety moment. He briefed the students about Halliburton Duri and global in general. Mr. Desfrizal, lecturer, gave a speech and he impressed to warm full welcome. They choose Halliburton in order to maintain continuous relationship which been created through campus recruitment and practical work student. He hope next time Halliburton will have time to give short course in campus about technical process of Halliburton products and services.

Next session was presentation from 3 main PSL's in Duri started from Cementing which given by Adrian Pattinarany, a Cementing Technical Professional. He is a product of Halliburton recruitment to campus at Riau University in Pekanbaru in year 2002. Basnelly Afrina, Frac/Acid Technical Professional, briefed the students about Halliburton products in Production Enhancement such as Gravel Pack, Coiled Tubing and Fracturing and Acid. Rina was also graduated from Chemical Engineering of Riau University. Seems this was a reunion between alumnus and the teachers. Lastly, it's turned to Alfonsus RN, L&P Technical Professional to give a presentation about Logging and Perforating.



At 12 o'clock, it's time to break for lunch time and Dzuhur prayer. At 13.30 PM, it continued with yard and lab visit. Students saw closely cementing units, pumping

units, frac van, and logging units in yard. They came and saw how the cement blended in bulk plant. They asked a lot of questions to guider, M. Fadhli, Halliburton cementer. In cementing/PE laboratory, they were guided by Ardi, Associate Scientist Chemist and Muh. Khadik. The students were very excited and looked very serious while listened to and saw demonstrated lab tools and instruments.

The event was closed at 4 o'clock and UNRI gave a plaque to Halliburton. Halliburton gave 2 books to add UNRI library collections, titled "a Legend of Erle P. Halliburton" and "Well Construction". As a give away souvenir, each of students received one Halliburton stand table calendar. They were very happy to receive it.

















