

BAB VI

KESIMPULAN DAN SARAN

6.1. Kesimpulan

Berdasar dari pendataan dan analisis data yang sudah dilakukan maka dapat diambil beberapa kesimpulan sebagai berikut :

1. Ruas jalan Affandi sebelum Hotel Manohara mulai beroperasi memiliki derajat kejenuhan sebesar 0,5710 dengan jumlah volume lalu lintas sebesar 3316,65 smp/jam. Pada tahun 2026 derajat kejenuhan sudah melewati batas yang diisyaratkan Pedoman Andalalin PU 2014 yaitu melebihi 0,75. Pada tahun 2029 diprediksi derajat kejenuhan jalan Affandi adalah sebesar 0,89 dengan volume lalu lintas 5150,7 smp/jam, hal ini menunjukkan pada tahun 2029 kondisi jalan Affandi sudah tidak baik dan mengalami masalah kapasitas jalan.
2. Ruas jalan Affandi setelah Hotel Manohara beroperasi menunjukkan derajat kejenuhan sebesar 0,58 dengan jumlah volume lalu lintas 3364,65 smp/jam. Pada tahun 2025 derajat kejenuhan sudah mencapai batas yang diisyaratkan Pedoman Andalalin PU 2014 yaitu 0,75. Pada tahun 2029 diprediksi bahwa derajat kejenuhan jalan Affandi akan sebesar 0,9 dengan volume lalu lintas 5225,2 smp/jam, hal ini menunjukkan bahwa pada tahun 2029 kondisi jalan Affandi mengalami permasalahan kapasitas jalan.

3. Dampak dari bangkitan atau tarikan perjalanan akibat aktivitas Hotel Manohara kepada ruas jalan Affandi sebesar 48 smp/jam dengan volume lalu lintas eksisting 3316,65 smp/jam, maka distribusi pembebanan lalu lintas yang disebabkan oleh berdirinya Hotel Manohara sebesar 3364,65 smp/jam.
4. Kapasitas ruang parkir di Hotel Manohara masih perlu ditambahkan.

6.2. Saran

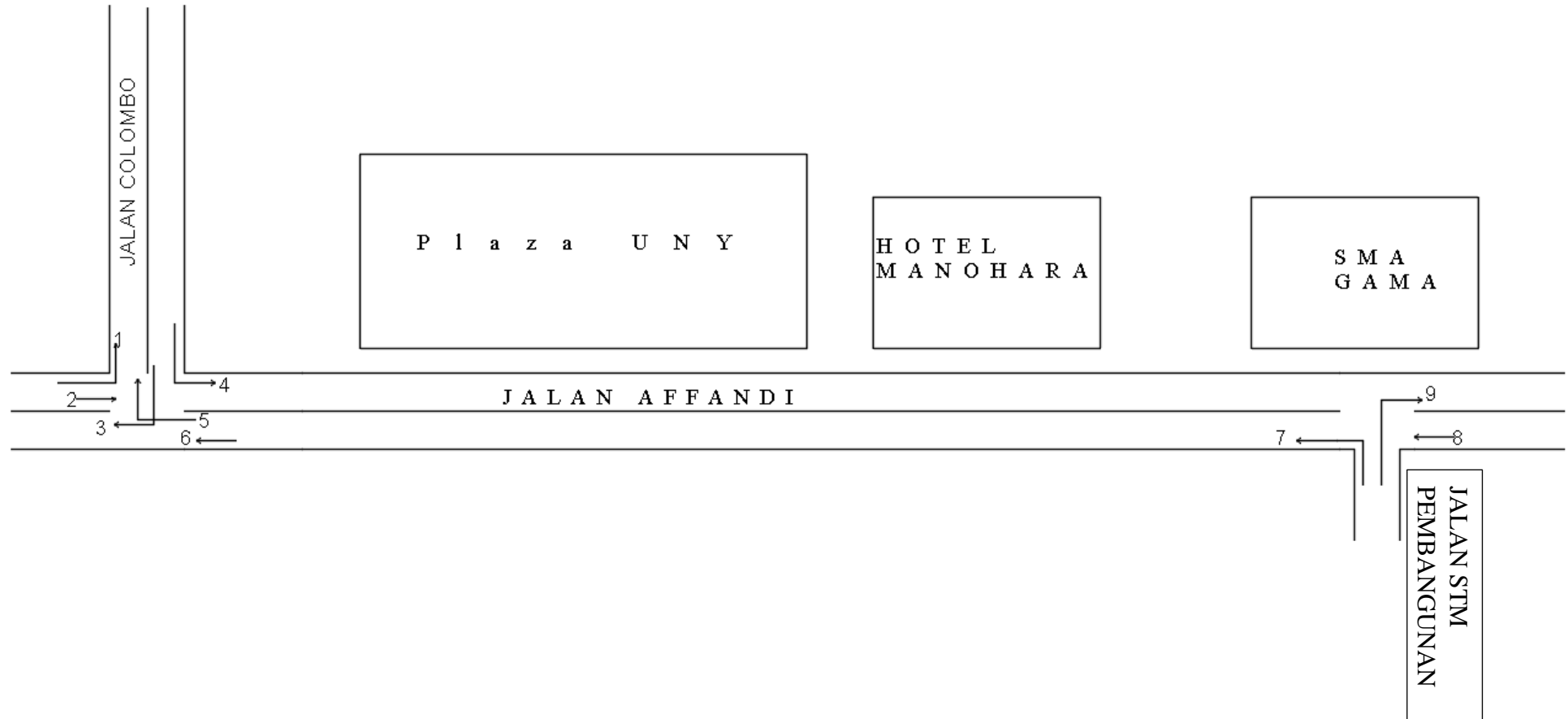
Berdasar dari hasil analisis dan pembahasan yang ada diatas, maka disarankan:

1. Diperlukan kajian lebih lanjut dari penelitian ini, terutama dampak pengoperasian Hotel Manohara terhadap lalu-lintas yang ada pada Jalan Affandi.
2. Perlu dilakukan penelitian yang berkala dikarenakan perhitungan pada penelitian ini dilakukan pada saat Hotel Manohara belum mulai beroperasi, sehingga perlu diadakan penelitian lanjutan saat Hotel Manohara sudah beroperasi dengan tujuan untuk mendapatkan hasil yang aktual.

DAFTAR PUSTAKA

- Badan Pusat Statistik, 2019, Daerah Istimewa Yogyakarta. BPS Provinsi Daerah Istimewa Yogyakarta.
- Chiara, Joseph D. and Koppelman L., 1975, *Urban Planning and Design Criteria*. Van Nostrand Reinhold Company, New York.
- Departemen Pekerjaan Umum, 2014, *Analisis dampak lalu lintas jalan akibat pengembangan kawasan di perkotaan*, Departemen Pekerjaan Umum, Jakarta.
- Departemen Pekerjaan Umum, 2014, *Perencanaan Trotoar*, Departemen Pekerjaan Umum, Jakarta.
- Dikun, S dan Arief, D., 1993, “*Strategi Pemecahan Masalah Luas Bangunan dan Lalu Lintas*”, Bahan Seminar Dampak pemanfaatan intensitas lahan gedung tinggi/Superblok di Jakarta terhadap lalu lintas di sekitarnya, Universitas Taruma Negara bekerja sama dengan Pemerintah DKI Jakarta.
- Direktorat Jenderal Bina Marga Direktorat Bina Jalan Kota, 1997, *Manual Kapasitas Jalan Indonesia (MKJI)*, Direktorat Jenderal Bina Marga Direktorat, Jakarta.
- Direktorat Jenderal Perhubungan Darat, 1998, *Pedoman Perencanaan dan Pengoperasian Fasilitas Parkir*, Direktorat Jenderal Perhubungan Darat, Jakarta.
- Direktorat Jenderal Perhubungan Darat, 2013, *Profil dan Kinerja Perhubungan Darat*, Direktorat Jenderal Perhubungan Darat, Daerah Istimewa Yogyakarta.
- Direktorat Pekerjaan Umum, *Kapasitas Jalan Perkotaan (PKJI 2014)*, Direktorat Jenderal Bina Marga.
- Hendarsin, S. L., 2000, *Perencanaan Teknik Jalan Raya*, Politeknik Negeri Bandung, Bandung.
- Manual Kapasitas Jalan Indonesia (MKJI), 1997. *Manual Kapasitas Jalan*, Kementerian Pekerjaan Umum, Jakarta.
- Pemerintah Menteri Perhubungan Republik Indonesia. 2015. *PP No 75 Tahun 2015 Tentang Penyelenggaraan Analisis Dampak Lalu Lintas*, Pemerintah Menteri Perhubungan Republik Indonesia, Jakarta.
- Pemerintah Menteri Perhubungan. 2006. *Nomor KM 14 Tahun 2006 Tentang Manajemen dan Rekayasa Lalu Lintas di Jalan*, Pemerintah Menteri Perhubungan Republik Indonesia, Jakarta.
- Shirley, L. Hendarsin, 2000, *Penuntun Praktis Perencanaan Teknik Jalan Raya*, Politeknik Negeri Bandung Jurusan Teknik Sipil, Bandung.
- Sukirman, S., 1994, *Dasar-dasar Perencanaan Geometrik Jalan*, NOVA, Bandung.
- Tamin, O.Z., 2000, *Perencanaan dan Permodelan Transportasi*, ITB, Bandung.
- The Institution of Highways and Transportation, 1994, *Guidelines for Traffic Impact Assessment*, 3 Lygon Place, Ebury street, London.
- Undang-undang Republik Indonesia No 38 Tahun 2004 Tentang Jalan.
- Undang-undang Nomor 32 Tahun 2009 Tentang Perlindungan dan Pengolahan Lingkungan Hidup dan Kepka Psl No.056 Tahun 1994 Tentang Pedoman

Lampiran 1. Denah Arah Arus Lalu lintas Simpang bersinyal Jalan Colombo – Jalan Affandi dan Simpang Tidak bersinyal Jalan Affandi – STM Pembangunan



Lampiran 2. Volume Lalu lintas Simpang Bersinyal Jalan Colombo – Affandi,
Sabtu, 9 November 2019

Arah 1	Kend. Berat (KB)	Kend. Ringan (KR)	Sepeda Motor (roda 2 & 3)	Kend. Tak Bermotor	Arus lalu lintas Kend/15menit	Arus lalu lintas Kend/Jam
06.00-06.15	0	8	29	0	37	
06.15-06.30	1	17	57	4	79	
06.30-06.45	0	17	43	2	62	
06.45-07.00	0	13	51	0	64	242
07.00-07.15	2	18	63	2	85	290
07.15-07.30	4	30	89	3	126	337
07.30-07.45	0	14	127	0	141	416
07.45-08.00	1	10	148	2	161	513
11.00-11.15	0	25	82	0	107	
11.15-11.30	3	22	106	1	132	
11.30-11.45	3	21	100	1	125	
11.45-12.00	1	30	71	0	102	466
12.00-12.15	1	25	76	0	102	461
12.15-12.30	0	29	86	0	115	444
12.30-12.45	0	24	73	0	97	416
12.45-13.00	1	34	107	0	142	456
16.00-16.15	1	31	110	2	144	
16.15-16.30	1	37	95	1	134	
16.30-16.45	1	23	98	0	122	
16.45-17.00	0	31	102	1	134	534
17.00-17.15	0	20	121	0	141	531
17.15-17.30	0	20	89	6	115	512
17.30-17.45	0	26	92	1	119	509
17.45-1800	1	21	96	0	118	493
Arah 2	Kend. Berat (KB)	Kend. Ringan (KR)	Sepeda Motor (roda 2 & 3)	Kend. Tak Bermotor	Arus lalu lintas Kend/15menit	Arus lalu lintas Kend/Jam
06.00-06.15	1	36	128	24	189	
06.15-06.30	0	29	136	10	175	
06.30-06.45	3	33	202	2	240	
06.45-07.00	0	34	169	9	212	816
07.00-07.15	1	46	194	8	249	876
07.15-07.30	0	45	182	4	231	932
07.30-07.45	1	55	240	6	302	994
07.45-08.00	1	57	274	9	341	1123
11.00-11.15	0	73	196	0	269	
11.15-11.30	0	68	204	0	272	
11.30-11.45	1	73	241	1	316	
11.45-12.00	2	80	174	3	259	1116
12.00-12.15	0	87	220	1	308	1155
12.15-12.30	1	75	244	0	320	1203
12.30-12.45	1	91	224	3	319	1206
12.45-13.00	2	69	206	0	277	1224
16.00-16.15	0	83	281	0	364	
16.15-16.30	0	81	279	5	365	
16.30-16.45	1	85	254	0	340	
16.45-17.00	1	81	248	0	330	1399
17.00-17.15	0	76	274	2	352	1387
17.15-17.30	1	70	241	0	312	1334
17.30-17.45	0	77	243	0	320	1314
17.45-1800	0	90	264	1	355	1339

Arah 3	Kend. Berat (KB)	Kend. Ringan (KR)	Sepeda Motor (roda 2 & 3)	Kend. Tak Bermotor	Arus lalu lintas Kend/15menit	Arus lalu lintas Kend/Jam
06.00-06.15	3	22	90	1	116	
06.15-06.30	2	34	96	0	132	
06.30-06.45	2	32	89	2	125	
06.45-07.00	7	36	122	3	168	541
07.00-07.15	12	39	164	1	216	641
07.15-07.30	8	49	143	0	200	709
07.30-07.45	8	51	159	3	221	805
07.45-08.00	3	76	105	5	189	826
11.00-11.15	2	106	232	3	343	
11.15-11.30	1	90	230	5	326	
11.30-11.45	2	115	224	7	348	
11.45-12.00	3	117	209	1	330	1347
12.00-12.15	4	90	228	2	324	1328
12.15-12.30	5	108	240	2	355	1357
12.30-12.45	1	112	282	0	395	1404
12.45-13.00	2	110	224	0	336	1410
16.00-16.15	6	85	259	2	352	
16.15-16.30	1	77	304	6	388	
16.30-16.45	1	101	286	2	390	
16.45-17.00	0	98	298	0	396	1526
17.00-17.15	2	78	242	1	323	1497
17.15-17.30	2	71	194	1	268	1377
17.30-17.45	7	92	333	1	433	1420
17.45-1800	2	93	230	5	330	1354
Arah 4	Kend. Berat (KB)	Kend. Ringan (KR)	Sepeda Motor (roda 2 & 3)	Kend. Tak Bermotor	Arus lalu lintas Kend/15menit	Arus lalu lintas Kend/Jam
06.00-06.15	1	8	47	2	58	
06.15-06.30	8	27	59	1	95	
06.30-06.45	5	30	92	3	130	
06.45-07.00	6	29	108	6	149	432
07.00-07.15	4	19	108	2	133	507
07.15-07.30	1	39	123	2	165	577
07.30-07.45	3	37	147	4	191	638
07.45-08.00	3	32	165	2	202	691
11.00-11.15	3	82	218	0	303	
11.15-11.30	0	65	178	2	245	
11.30-11.45	4	72	211	2	289	
11.45-12.00	3	71	211	0	285	1122
12.00-12.15	2	98	240	0	340	1159
12.15-12.30	2	75	241	2	320	1234
12.30-12.45	6	89	217	0	312	1257
12.45-13.00	3	90	221	0	314	1286
16.00-16.15	2	69	233	3	307	
16.15-16.30	1	81	258	4	344	
16.30-16.45	4	76	258	0	338	
16.45-17.00	5	73	268	1	347	1336
17.00-17.15	0	73	286	2	361	1390
17.15-17.30	3	59	266	0	328	1374
17.30-17.45	2	81	277	0	360	1396
17.45-1800	1	64	247	2	314	1363

Arah 5	Kend. Berat (KB)	Kend. Ringan (KR)	Sepeda Motor (roda 2 & 3)	Kend. Tak Bermotor	Arus lalu lintas	Arus lalu lintas
Waktu					Kend/15menit	Kend/Jam
06.00-06.15	4	27	71	12	114	
06.15-06.30	6	44	104	7	161	
06.30-06.45	2	30	99	3	134	
06.45-07.00	2	33	104	5	144	553
07.00-07.15	2	34	120	1	157	596
07.15-07.30	3	38	129	0	170	605
07.30-07.45	3	43	153	1	200	671
07.45-08.00	3	40	124	0	167	694
11.00-11.15	2	97	224	0	323	
11.15-11.30	1	79	178	0	258	
11.30-11.45	1	100	172	4	277	
11.45-12.00	2	101	200	0	303	1161
12.00-12.15	4	124	292	0	420	1258
12.15-12.30	1	150	275	0	426	1426
12.30-12.45	1	155	271	0	427	1576
12.45-13.00	3	110	221	0	334	1607
16.00-16.15	3	113	241	2	359	
16.15-16.30	1	90	270	4	365	
16.30-16.45	1	81	241	1	324	
16.45-17.00	1	102	244	2	349	1397
17.00-17.15	2	90	228	2	322	1360
17.15-17.30	4	93	212	1	310	1305
17.30-17.45	0	95	242	3	340	1321
17.45-1800	2	64	235	1	302	1274
Arah 6	Kend. Berat (KB)	Kend. Ringan (KR)	Sepeda Motor (roda 2 & 3)	Kend. Tak Bermotor	Arus lalu lintas	Arus lalu lintas
Waktu					Kend/15menit	Kend/Jam
06.00-06.15	3	41	156	5	205	
06.15-06.30	3	53	219	14	289	
06.30-06.45	3	49	208	6	266	
06.45-07.00	4	44	215	6	269	1029
07.00-07.15	4	66	258	13	341	1165
07.15-07.30	1	61	266	2	330	1206
07.30-07.45	6	94	290	1	391	1331
07.45-08.00	3	80	273	7	363	1425
11.00-11.15	1	151	295	4	451	
11.15-11.30	5	141	338	3	487	
11.30-11.45	8	134	390	6	538	
11.45-12.00	2	114	298	0	414	1890
12.00-12.15	2	134	342	4	482	1921
12.15-12.30	4	153	320	4	481	1915
12.30-12.45	3	139	365	1	508	1885
12.45-13.00	3	172	358	0	533	2004
16.00-16.15	0	135	448	2	585	
16.15-16.30	0	154	474	5	633	
16.30-16.45	4	138	473	1	616	
16.45-17.00	3	127	411	4	545	2379
17.00-17.15	2	144	442	4	592	2386
17.15-17.30	1	111	450	5	567	2320
17.30-17.45	7	125	465	3	600	2304
17.45-1800	1	164	409	3	577	2336

Lampiran 3. Volume Lalu lintas Simpang Tidak Bersinyal Jalan Affandi – STM
Pembangunan, Sabtu, 9 November 2019

Arah 7	Kend. Berat (KB)	Kend. Ringan (KR)	Sepeda Motor (roda 2 & 3)	Kend. Tak Bermotor	Arus lalu lintas Kend/15menit	Arus lalu lintas Kend/Jam
06.00-06.15	0	2	12	0	14	
06.15-06.30	0	2	13	0	15	
06.30-06.45	1	1	6	1	9	
06.45-07.00	0	1	5	0	6	44
07.00-07.15	0	0	14	3	17	47
07.15-07.30	0	0	13	0	13	45
07.30-07.45	0	0	7	0	7	43
07.45-08.00	0	2	12	0	14	51
11.00-11.15	0	5	28	0	33	
11.15-11.30	0	5	29	3	37	
11.30-11.45	0	3	18	5	26	
11.45-12.00	0	0	17	3	20	116
12.00-12.15	0	6	23	2	31	114
12.15-12.30	0	4	23	0	27	104
12.30-12.45	0	7	27	3	37	115
12.45-13.00	0	1	28	3	32	127
16.00-16.15	1	7	25	0	33	
16.15-16.30	0	7	31	2	40	
16.30-16.45	1	3	16	1	21	
16.45-17.00	0	3	28	0	31	125
17.00-17.15	0	3	23	0	26	118
17.15-17.30	0	3	18	5	26	104
17.30-17.45	0	6	15	0	21	104
17.45-1800	0	2	28	1	31	104
Arah 8	Kend. Berat (KB)	Kend. Ringan (KR)	Sepeda Motor (roda 2 & 3)	Kend. Tak Bermotor	Arus lalu lintas Kend/15menit	Arus lalu lintas Kend/Jam
06.00-06.15	7	76	281	27	391	
06.15-06.30	7	90	306	15	418	
06.30-06.45	4	86	303	13	406	
06.45-07.00	8	76	349	6	439	1654
07.00-07.15	9	106	359	11	485	1748
07.15-07.30	6	107	398	3	514	1844
07.30-07.45	9	138	463	1	611	2049
07.45-08.00	6	129	435	8	578	2188
11.00-11.15	6	233	460	3	702	
11.15-11.30	6	246	454	18	724	
11.30-11.45	9	208	503	10	730	
11.45-12.00	4	226	419	14	663	2819
12.00-12.15	6	278	498	5	787	2904
12.15-12.30	6	179	321	3	509	2689
12.30-12.45	5	228	509	7	749	2708
12.45-13.00	8	248	480	15	751	2796
16.00-16.15	5	294	852	2	1153	
16.15-16.30	3	235	989	5	1232	
16.30-16.45	5	202	840	3	1050	
16.45-17.00	3	225	912	6	1146	4581
17.00-17.15	5	241	870	5	1121	4549
17.15-17.30	1	219	859	7	1086	4403
17.30-17.45	8	227	759	3	997	4350
17.45-1800	2	255	672	4	933	4137

Arah 9	Kend. Berat (KB)	Kend. Ringan (KR)	Sepeda Motor (roda 2 & 3)	Kend. Tak Bermotor	Arus lalu lintas	Arus lalu lintas
Waktu					Kend/15menit	Kend/Jam
06.00-06.15	2	3	27	0	32	
06.15-06.30	0	8	25	2	35	
06.30-06.45	0	5	27	2	34	
06.45-07.00	0	9	44	2	55	156
07.00-07.15	0	8	51	1	60	184
07.15-07.30	0	9	47	2	58	207
07.30-07.45	0	11	38	3	52	225
07.45-08.00	0	8	58	2	68	238
11.00-11.15	0	15	91	3	109	
11.15-11.30	1	12	90	3	106	
11.30-11.45	0	28	100	3	131	
11.45-12.00	0	20	102	2	124	470
12.00-12.15	0	32	143	4	179	540
12.15-12.30	0	21	86	0	107	541
12.30-12.45	0	25	108	0	133	543
12.45-13.00	0	19	98	2	119	538
16.00-16.15	0	27	151	3	181	
16.15-16.30	0	21	130	3	154	
16.30-16.45	0	23	138	3	164	
16.45-17.00	0	28	106	4	138	637
17.00-17.15	0	14	115	17	146	602
17.15-17.30	0	18	144	12	174	622
17.30-17.45	0	16	101	1	118	576
17.45-1800	2	18	88	1	109	547

Lampiran 4. Volume Lalu lintas Simpang Bersinyal Jalan Colombo - Affandi,
Rabu, 13 November 2019

Arah 1 Waktu	Kend. Berat (KB)	Kend. Ringan (KR)	Sepeda Motor (roda 2 & 3)	Kend. Tak Bermotor	Arus lalu lintas	
					Kend/15menit	Kend/Jam
06.00-06.15	1	12	64	2	79	
06.15-06.30	0	17	91	0	108	
06.30-06.45	0	16	110	1	127	
06.45-07.00	0	23	122	1	146	460
07.00-07.15	0	23	158	1	182	563
07.15-07.30	0	37	202	1	240	695
07.30-07.45	3	22	194	1	220	788
07.45-08.00	2	23	122	1	148	790
11.00-11.15	0	19	63	1	83	
11.15-11.30	0	22	58	1	81	
11.30-11.45	1	21	54	1	77	
11.45-12.00	0	20	85	0	105	346
12.00-12.15	0	22	71	1	94	357
12.15-12.30	0	24	92	0	116	392
12.30-12.45	0	19	86	0	105	420
12.45-13.00	1	29	120	0	150	465
16.00-16.15	1	21	97	3	122	
16.15-16.30	1	20	101	2	124	
16.30-16.45	0	24	102	2	128	
16.45-17.00	0	28	153	1	182	556
17.00-17.15	0	17	73	0	90	524
17.15-17.30	0	23	126	0	149	549
17.30-17.45	2	18	93	2	115	536
17.45-1800	0	16	103	0	119	473
Arah 2 Waktu	Kend. Berat (KB)	Kend. Ringan (KR)	Sepeda Motor (roda 2 & 3)	Kend. Tak Bermotor	Arus lalu lintas	
					Kend/15menit	Kend/Jam
06.00-06.15	3	46	128	3	180	
06.15-06.30	0	74	136	3	213	
06.30-06.45	1	75	202	2	280	
06.45-07.00	0	64	169	3	236	909
07.00-07.15	3	67	194	6	270	999
07.15-07.30	1	97	182	5	285	1071
07.30-07.45	1	49	240	4	294	1085
07.45-08.00	6	53	274	0	333	1182
11.00-11.15	2	50	196	0	248	
11.15-11.30	1	47	204	0	252	
11.30-11.45	3	41	241	1	286	
11.45-12.00	4	70	174	2	250	1036
12.00-12.15	4	57	220	2	283	1071
12.15-12.30	2	55	244	0	301	1120
12.30-12.45	1	66	224	0	291	1125
12.45-13.00	1	91	206	0	298	1173
16.00-16.15	1	81	281	2	365	
16.15-16.30	0	78	279	3	360	
16.30-16.45	0	94	254	2	350	
16.45-17.00	0	104	248	4	356	1431
17.00-17.15	3	82	274	0	359	1425
17.15-17.30	1	99	241	1	342	1407
17.30-17.45	0	80	243	0	323	1380
17.45-1800	1	86	264	0	351	1375

Arah 3	Kend. Berat (KB)	Kend. Ringan (KR)	Sepeda Motor (roda 2 & 3)	Kend. Tak Bermotor	Arus lalu lintas Kend/15menit	Arus lalu lintas Kend/Jam
06.00-06.15	2	24	130	1	157	
06.15-06.30	1	46	215	3	265	
06.30-06.45	2	78	232	2	314	
06.45-07.00	1	75	221	4	301	1037
07.00-07.15	4	70	209	3	286	1166
07.15-07.30	4	82	201	0	287	1188
07.30-07.45	5	78	219	2	304	1178
07.45-08.00	3	79	191	0	273	1150
11.00-11.15	1	96	181	2	280	
11.15-11.30	0	102	205	0	307	
11.30-11.45	8	82	169	0	259	
11.45-12.00	0	111	230	4	345	1191
12.00-12.15	3	125	322	2	452	1363
12.15-12.30	6	115	298	2	421	1477
12.30-12.45	1	136	285	5	427	1645
12.45-13.00	2	114	303	1	420	1720
16.00-16.15	3	93	521	2	619	
16.15-16.30	4	88	538	0	630	
16.30-16.45	2	77	400	4	483	
16.45-17.00	7	143	536	3	689	2421
17.00-17.15	2	97	346	1	446	2248
17.15-17.30	0	107	492	11	610	2228
17.30-17.45	2	112	437	2	553	2298
17.45-1800	3	109	370	1	483	2092
Arah 4	Kend. Berat (KB)	Kend. Ringan (KR)	Sepeda Motor (roda 2 & 3)	Kend. Tak Bermotor	Arus lalu lintas Kend/15menit	Arus lalu lintas Kend/Jam
06.00-06.15	5	23	167	7	202	
06.15-06.30	5	54	267	5	331	
06.30-06.45	2	49	348	3	402	
06.45-07.00	6	60	362	3	431	1366
07.00-07.15	6	46	290	4	346	1510
07.15-07.30	1	35	236	2	274	1453
07.30-07.45	3	56	318	2	379	1430
07.45-08.00	9	55	310	2	376	1375
11.00-11.15	7	65	207	1	280	
11.15-11.30	5	73	190	2	270	
11.30-11.45	4	47	173	0	224	
11.45-12.00	4	56	222	3	285	1059
12.00-12.15	2	75	218	2	297	1076
12.15-12.30	8	68	246	0	322	1128
12.30-12.45	3	66	267	2	338	1242
12.45-13.00	3	66	247	0	316	1273
16.00-16.15	4	71	320	5	400	
16.15-16.30	5	67	334	6	412	
16.30-16.45	3	52	258	3	316	
16.45-17.00	2	98	320	0	420	1548
17.00-17.15	2	74	322	3	401	1549
17.15-17.30	3	54	313	0	370	1507
17.30-17.45	4	60	283	1	348	1539
17.45-1800	2	48	308	0	358	1477

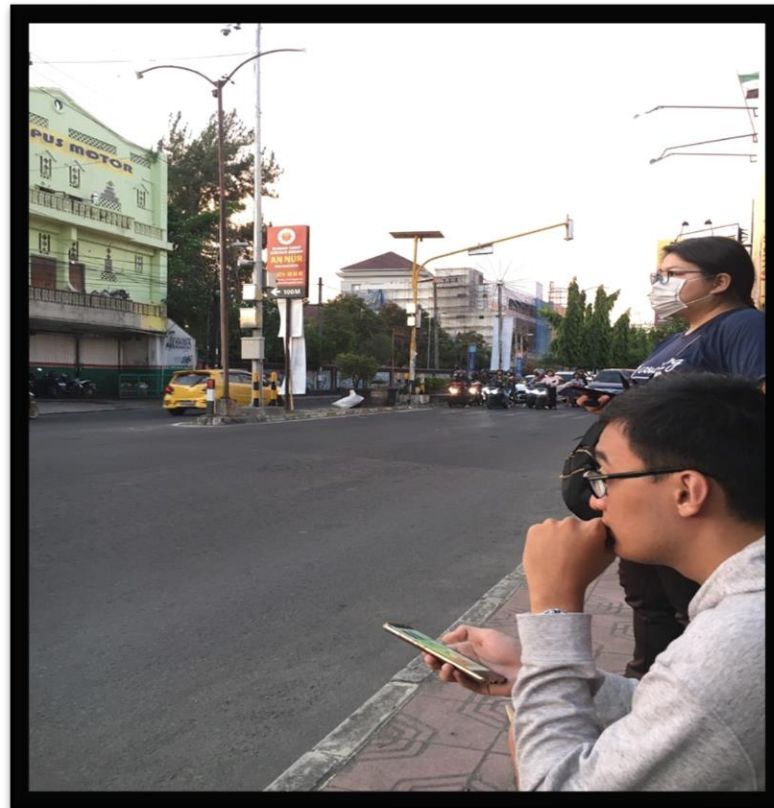
Arah 5 Waktu	Kend. Berat (KB)	Kend. Ringan (KR)	Sepeda Motor (roda 2 & 3)	Kend. Tak Bermotor	Arus lalu lintas	Arus lalu lintas
					Kend/15menit	Kend/Jam
06.00-06.15	3	72	173	5	253	
06.15-06.30	1	91	342	2	436	
06.30-06.45	3	80	401	1	485	
06.45-07.00	1	81	302	2	386	1560
07.00-07.15	2	97	320	0	419	1726
07.15-07.30	3	54	278	0	335	1625
07.30-07.45	2	98	302	1	403	1543
07.45-08.00	6	67	208	1	282	1439
11.00-11.15	1	58	134	1	194	
11.15-11.30	1	41	142	0	184	
11.30-11.45	5	45	102	0	152	
11.45-12.00	2	68	173	0	243	773
12.00-12.15	5	78	194	0	277	856
12.15-12.30	2	60	172	0	234	906
12.30-12.45	2	57	189	0	248	1002
12.45-13.00	7	87	274	0	368	1127
16.00-16.15	1	69	321	2	393	
16.15-16.30	1	74	364	0	439	
16.30-16.45	3	101	394	4	502	
16.45-17.00	1	63	350	3	417	1751
17.00-17.15	1	78	363	3	445	1803
17.15-17.30	1	75	289	0	365	1729
17.30-17.45	2	63	223	0	288	1515
17.45-1800	1	70	242	0	313	1411
Arah 6 Waktu	Kend. Berat (KB)	Kend. Ringan (KR)	Sepeda Motor (roda 2 & 3)	Kend. Tak Bermotor	Arus lalu lintas	Arus lalu lintas
					Kend/15menit	Kend/Jam
06.00-06.15	2	76	297	13	388	
06.15-06.30	1	115	402	18	536	
06.30-06.45	2	96	481	7	586	
06.45-07.00	3	94	441	10	548	2058
07.00-07.15	3	120	468	2	593	2263
07.15-07.30	2	105	536	2	645	2372
07.30-07.45	8	111	483	9	611	2397
07.45-08.00	0	100	505	7	612	2461
11.00-11.15	3	112	321	3	439	
11.15-11.30	4	108	334	2	448	
11.30-11.45	5	119	325	2	451	
11.45-12.00	7	106	318	4	435	1773
12.00-12.15	5	127	349	0	481	1815
12.15-12.30	1	134	379	1	515	1882
12.30-12.45	5	93	349	3	450	1881
12.45-13.00	3	127	405	0	535	1981
16.00-16.15	1	100	501	3	605	
16.15-16.30	0	98	519	10	627	
16.30-16.45	1	127	552	3	683	
16.45-17.00	0	70	500	6	576	2491
17.00-17.15	1	118	557	4	680	2566
17.15-17.30	1	117	563	2	683	2622
17.30-17.45	0	103	322	1	426	2365
17.45-1800	0	97	397	0	494	2283

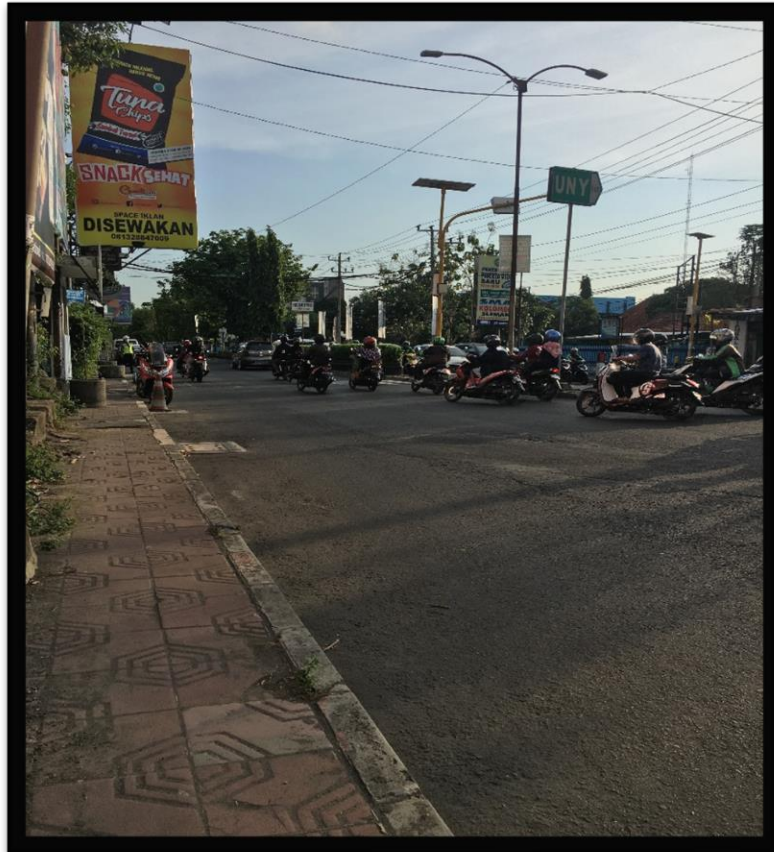
Lampiran 5. Volume Lalu lintas Simpang Tidak Bersinyal Jalan Affandi – STM
Pembangunan, Rabu, 13 November 2019

Arah 7 Waktu	Kend. Berat (KB)	Kend. Ringan (KR)	Sepeda Motor (roda 2 & 3)	Kend. Tak Bermotor	Arus lalu lintas	
					Kend/15menit	Kend/Jam
06.00-06.15	0	2	29	2	33	
06.15-06.30	0	1	33	2	36	
06.30-06.45	0	1	39	5	45	
06.45-07.00	0	4	35	4	43	157
07.00-07.15	0	7	34	4	45	169
07.15-07.30	0	3	78	3	84	217
07.30-07.45	0	5	59	1	65	237
07.45-08.00	0	2	30	2	34	228
11.00-11.15	1	4	34	4	43	
11.15-11.30	0	1	31	2	34	
11.30-11.45	2	3	27	3	35	
11.45-12.00	0	6	30	6	42	154
12.00-12.15	0	6	28	3	37	148
12.15-12.30	0	7	39	2	48	162
12.30-12.45	0	3	45	5	53	180
12.45-13.00	0	4	40	4	48	186
16.00-16.15	0	9	72	3	84	
16.15-16.30	0	8	74	2	84	
16.30-16.45	0	12	59	3	74	
16.45-17.00	0	4	48	6	58	300
17.00-17.15	0	7	51	5	63	279
17.15-17.30	0	4	46	6	56	251
17.30-17.45	0	8	31	2	41	218
17.45-1800	0	11	28	3	42	202
Arah 8 Waktu	Kend. Berat (KB)	Kend. Ringan (KR)	Sepeda Motor (roda 2 & 3)	Kend. Tak Bermotor	Arus lalu lintas	
					Kend/15menit	Kend/Jam
06.00-06.15	5	144	497	8	654	
06.15-06.30	4	194	686	16	900	
06.30-06.45	4	326	754	9	1093	
06.45-07.00	6	307	785	13	1111	3758
07.00-07.15	9	60	693	5	767	3871
07.15-07.30	5	227	611	13	856	3827
07.30-07.45	9	252	570	11	842	3576
07.45-08.00	8	173	617	17	815	3280
11.00-11.15	7	151	351	13	522	
11.15-11.30	9	142	363	10	524	
11.30-11.45	11	136	379	12	538	
11.45-12.00	10	192	426	11	639	2223
12.00-12.15	11	207	429	9	656	2357
12.15-12.30	5	184	445	13	647	2480
12.30-12.45	10	183	508	10	711	2653
12.45-13.00	13	230	706	7	956	2970
16.00-16.15	3	190	652	15	860	
16.15-16.30	4	170	837	6	1017	
16.30-16.45	2	243	716	18	979	
16.45-17.00	2	191	611	17	821	3677
17.00-17.15	2	166	570	4	742	3559
17.15-17.30	3	181	549	3	736	3278
17.30-17.45	2	152	408	1	563	2862
17.45-1800	3	170	392	0	565	2606

Arah 9	Kend. Berat (KB)	Kend. Ringan (KR)	Sepeda Motor (roda 2 & 3)	Kend. Tak Bermotor	Arus lalu lintas Kend/15menit	Arus lalu lintas Kend/Jam
06.00-06.15	0	12	44	0	56	
06.15-06.30	0	10	88	6	104	
06.30-06.45	1	24	139	10	174	
06.45-07.00	0	35	146	6	187	521
07.00-07.15	0	34	153	1	188	653
07.15-07.30	1	28	142	2	173	722
07.30-07.45	2	23	101	4	130	678
07.45-08.00	0	12	106	2	120	611
11.00-11.15	0	22	106	1	129	
11.15-11.30	0	21	112	2	135	
11.30-11.45	1	20	102	3	126	
11.45-12.00	1	20	102	3	126	516
12.00-12.15	2	22	125	2	151	538
12.15-12.30	2	24	140	1	167	570
12.30-12.45	0	26	150	3	179	623
12.45-13.00	0	23	174	3	200	697
16.00-16.15	0	34	276	2	312	
16.15-16.30	1	32	287	0	320	
16.30-16.45	1	40	283	4	328	
16.45-17.00	0	40	216	3	259	1219
17.00-17.15	2	34	191	2	229	1136
17.15-17.30	1	36	223	2	262	1078
17.30-17.45	0	40	189	1	230	980
17.45-1800	1	32	167	0	200	921

Lampiran 6. Keadaan Lokasi Pengambilan Data Pada Simpang Bersinyal Jalan Colombo – Affandi





Lampiran 7. Keadaan Lokasi Pengambilan Data Pada Simpang Tidak Bersinyal
Jalan Affandi – STM Pembangunan

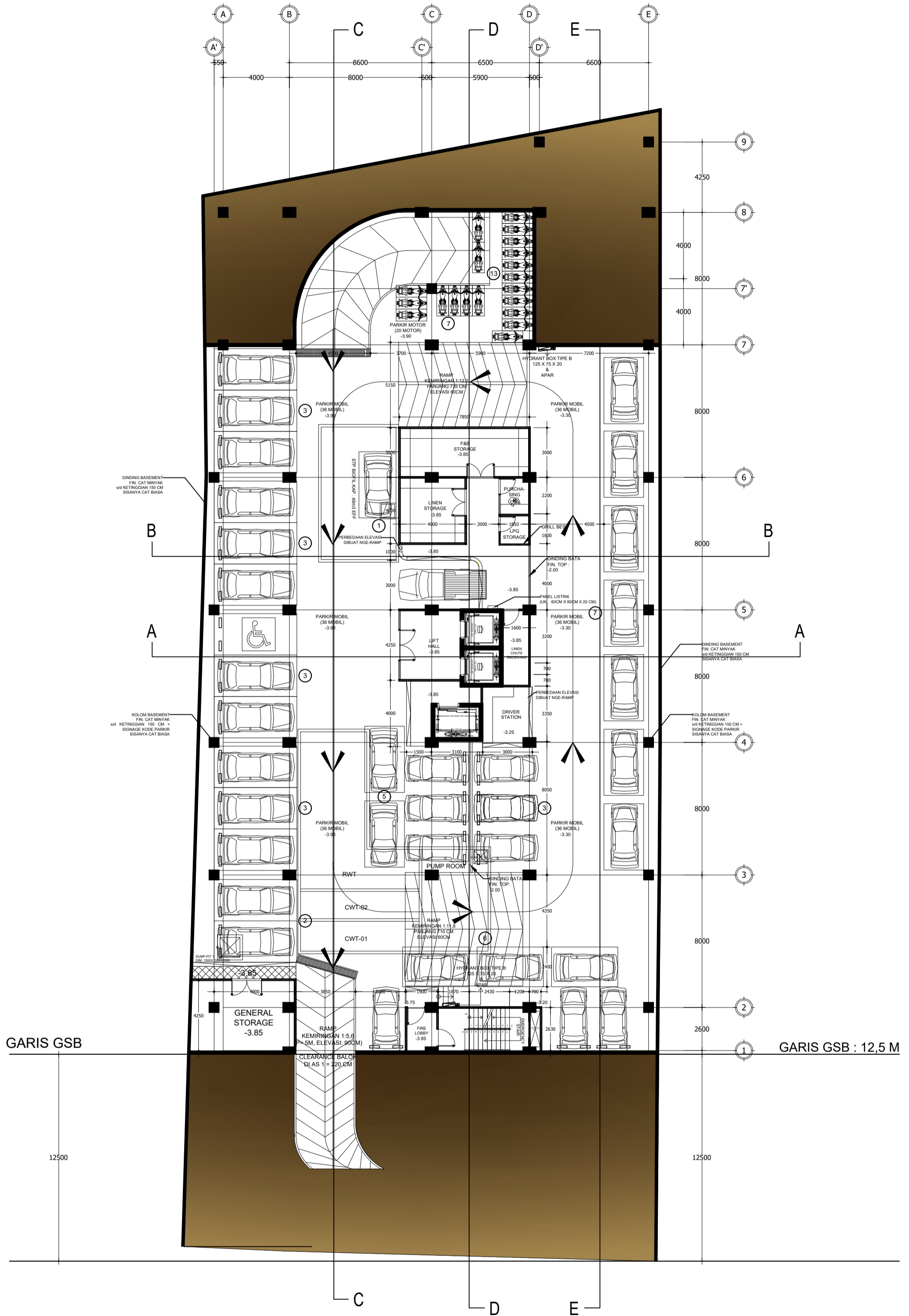


Lampiran 9. Denah Parkir Lantai Dasar Hotel Manohara Sleman



KAPASITAS PARKIR

BUS	2
MOBIL	39
LT. DASAR	3
BASEMENT	36
MOTOR	40
LT. DASAR	22
BASEMENT	18



JL. AFFANDI

01 DENAH LT. SEMI BASEMENT (-3.80)
ARS-101 SKALA 1 : 200

ORYEK	PEMBANGUNAN HOTEL * * * * MANOHARA GEJAYAN
SHOP DRAWING	
MANAJEMEN KONSTRUKSI	PT. TITIMATRA TUJUTAMA
KONTRAKTOR	ACHMAD MUSHODIQ TEAM LEADER
	PT. CIPTA GRAHA KANAKA
REVISION STATUS	SUSILA HADI SETYONO PROJECT MANAGER
JUDUL GAMBAR	DENAH LT. SEMI BASEMENT (-3.900)
	25-OCTOBER-2019 1 : 200

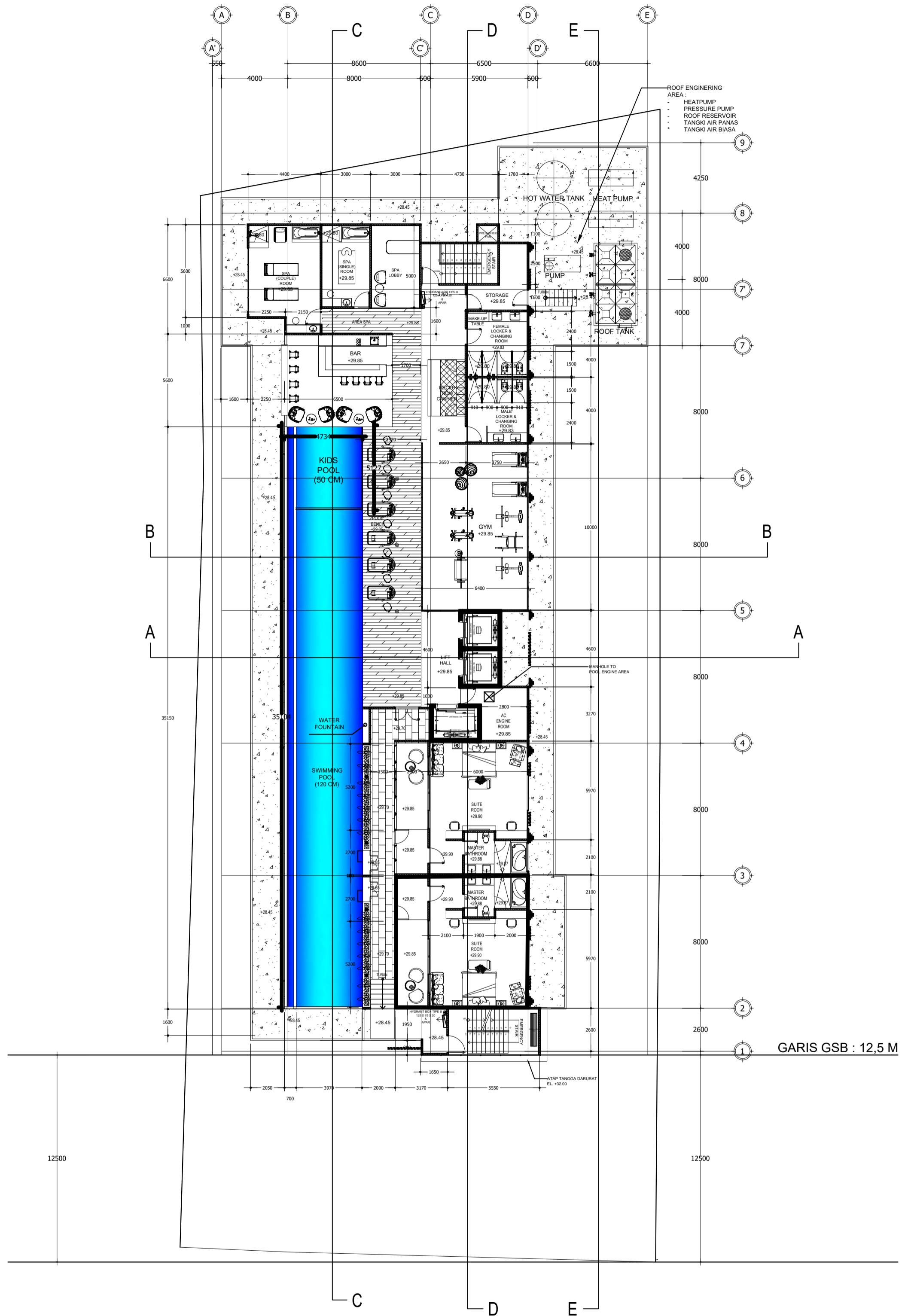


RINCIAN DETAIL
JUMLAH KAMAR HOTEL

JUMLAH TOTAL SELURUH KAMAR :	122
JUMLAH KAMAR TOTAL/LANTAI	24
TYPE STANDARD ROOM	104
TYPE DELUXE ROOM	16
TYPE SUITE POOL ROOM	2
TIPE DOUBLE BED	72
TIPE TWIN BED	50
CONNECTING ROOM	

RINCIAN DETAIL JUMLAH
KAMAR PER LANTAI

TYPE STANDARD ROOM	-
TYPE DELUXE ROOM	-
TYPE SUITE POOL ROOM	2
TIPE DOUBLE BED	2
TIPE TWIN BED	-
CONNECTING ROOM	-



01 DENAH LT. ROOF (+28.50)

ARS-111 SKALA 1 : 200

REVISION STATUS

SUSILA HADI SETYONO
PROJECT MANAGER

PT. CIPTA GRAHA KANAKA

KONTRAKTOR

ACHMAD MUSHODIQ
TEAM LEADER

PT. TITIMATRA TUJUTAMA

MANAJEMEN KONSTRUKSI

SHOP DRAWING

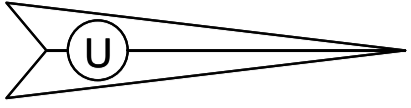
PEMBANGUNAN
HOTEL * * * * *

MANOHARA
GEJAYAN

ORYEK

25-OCTOBER-2019
1 : 200

JUDUL GAMBAR
DENAH LT. ROOF
(+28.500)



RINCIAN DETAIL
JUMLAH KAMAR HOTEL

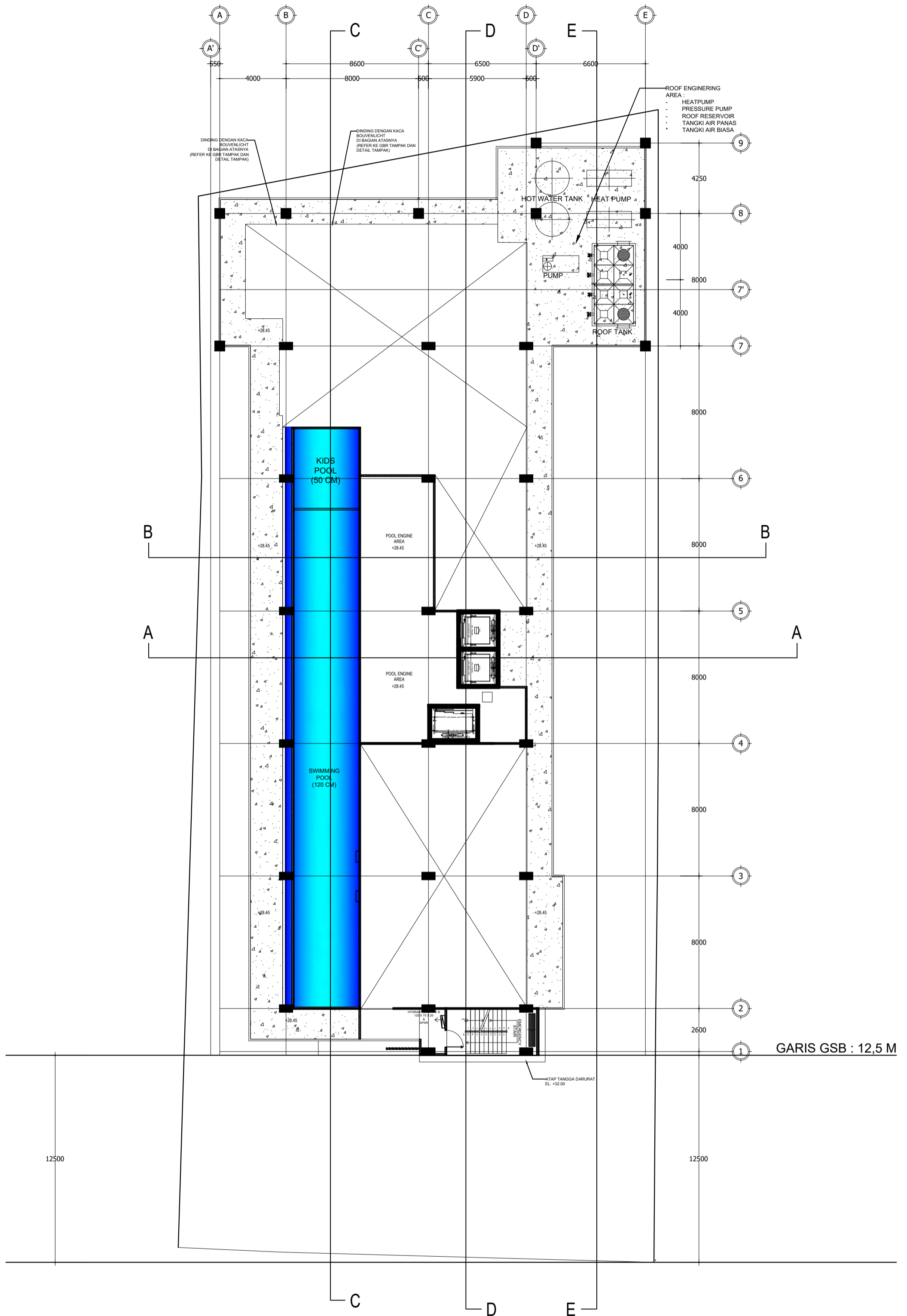
JUMLAH TOTAL SELURUH KAMAR :	122
JUMLAH KAMAR TOTAL/LANTAI	24
TYPE STANDARD ROOM	104
TYPE DELUXE ROOM	16
TYPE SUITE POOL ROOM	2

TIPE DOUBLE BED	72
TIPE TWIN BED	50
CONNECTING ROOM	

RINCIAN DETAIL JUMLAH
KAMAR PER LANTAI

TYPE STANDARD ROOM	-
TYPE DELUXE ROOM	-
TYPE SUITE POOL ROOM	2

TIPE DOUBLE BED	2
TIPE TWIN BED	-
CONNECTING ROOM	-



01

DENAH DAK ATAP (EL. +28.45)

ARS-110 SKALA 1 : 200

ORYEK
PEMBANGUNAN
HOTEL * * * *
MANOHARA
GEJAYAN

SHOP DRAWING

MANAJEMEN KONSTRUKSI

PT. TITMATRA TUJUTAMA

ACHMAD MUSHODIQ
TEAM LEADER

KONTRAKTOR

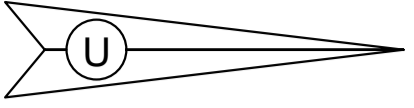
PT. CIPTA GRAHA KANAKA

SUSILA HADI SETYONO
PROJECT MANAGER

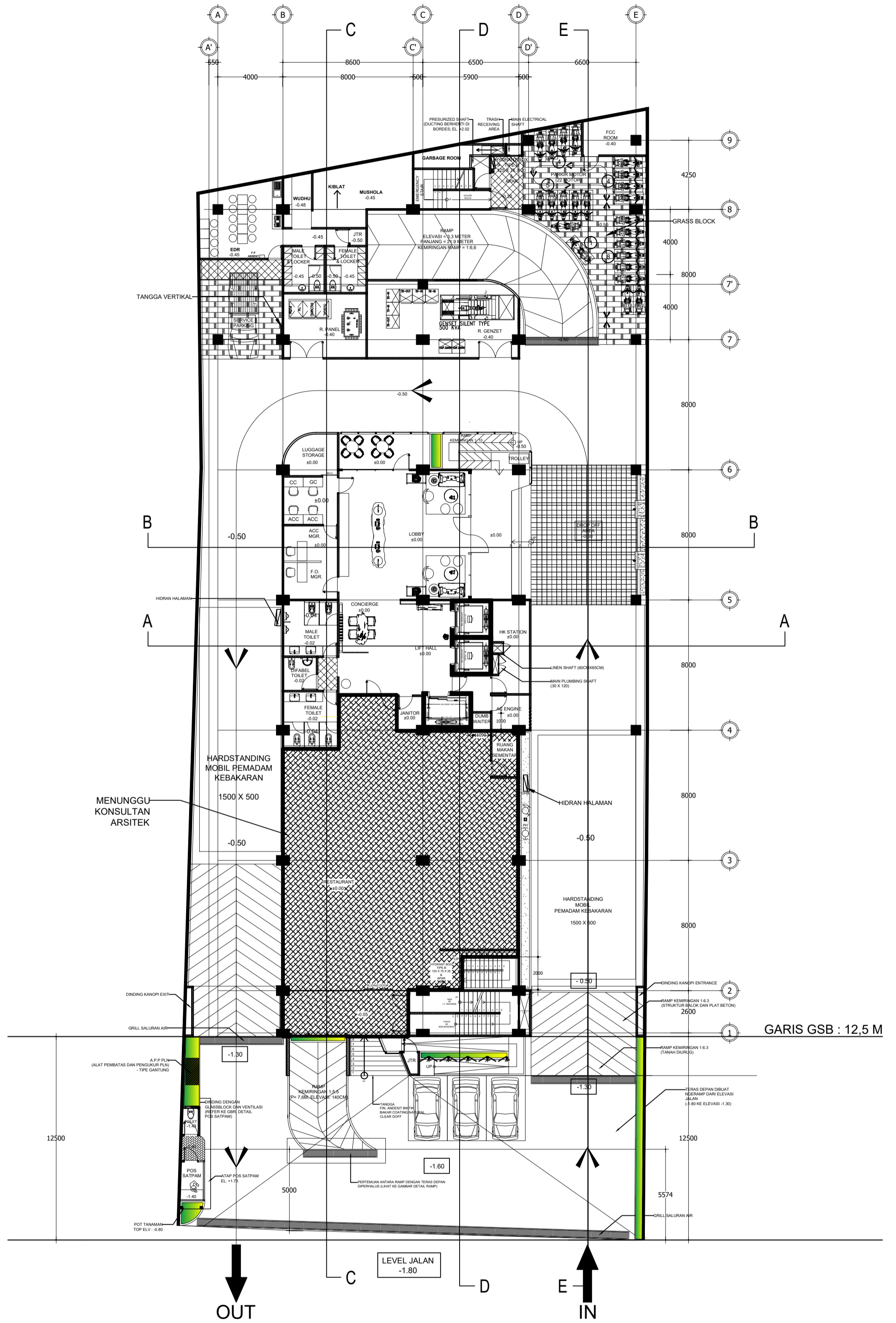
REVISION STATUS

JUDUL GAMBAR
DENAH DAK ATAP
(+28.450)

25-OCTOBER-2019
1 : 200



KAPASITAS PARKIR	
BUS	2
MOBIL	39
LT. DASAR	3
BASEMENT	36
MOTOR	40
LT. DASAR	22
BASEMENT	18



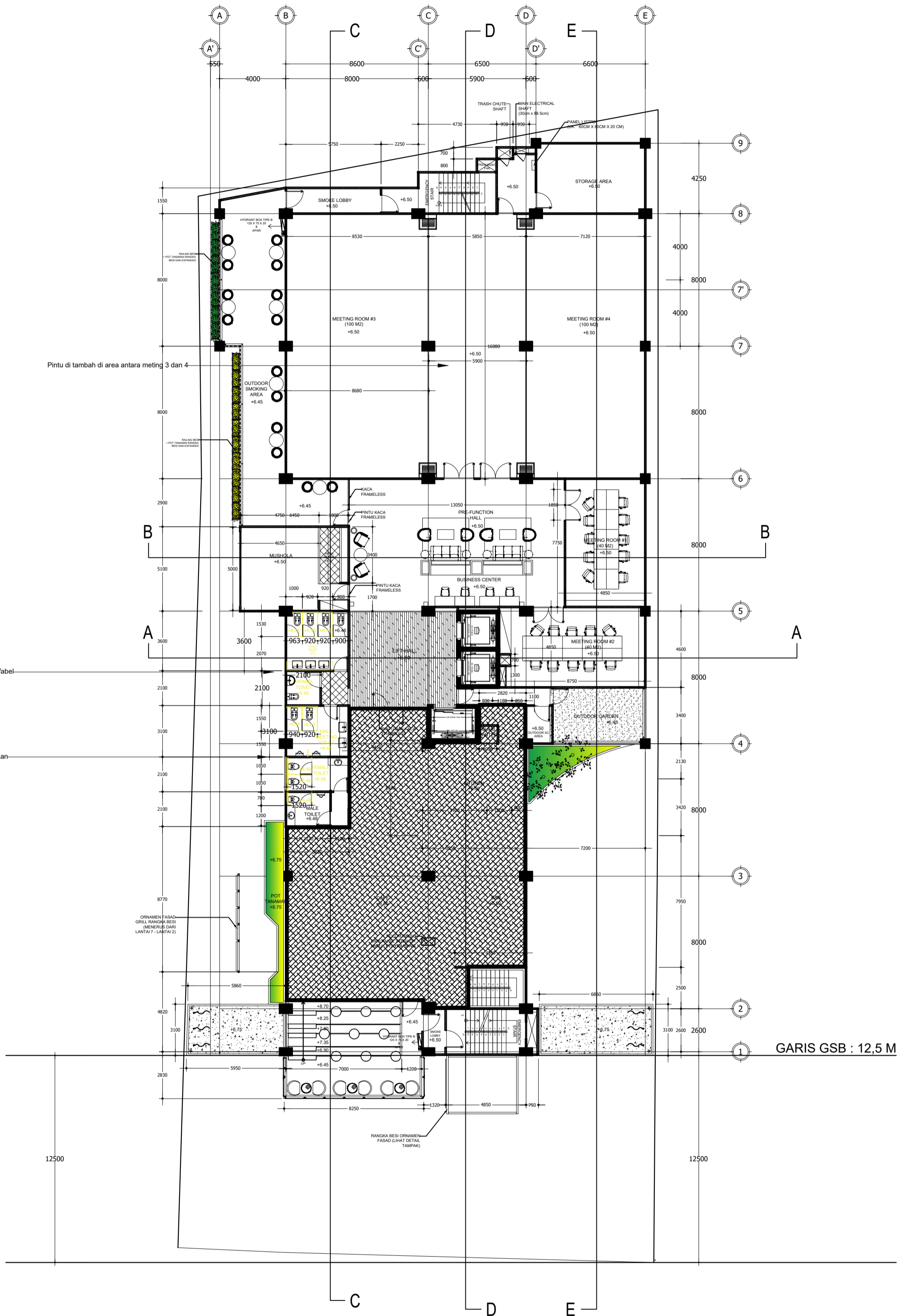
01 DENAH LT. DASAR (± 0.00)
 ARS-102 SKALA 1 : 200

ORYEK	PEMBANGUNAN HOTEL * * * * MANOHARA GEJAYAN
SHOP DRAWING	
MANAJEMEN KONSTRUKSI	PT. TITIMATRA TUJUTAMA
KONTRAKTOR	ACHMAD MUSHODIQ TEAM LEADER
PROJECT MANAGER	PT. CIPTA GRAHA KANAKA
REVISION STATUS	SUSILA HADI SETYONO PROJECT MANAGER
JUDUL GAMBAR	DENAH LT. DASAR (0.000)
DATE	25-OCTOBER-2019
SCALE	1 : 200



RINCIAN DETAIL
JUMLAH KAMAR HOTEL

JUMLAH TOTAL SELURUH KAMAR :	122
JUMLAH KAMAR TOTAL/LANTAI	24
TYPE STANDARD ROOM	104
TYPE DELUXE ROOM	16
TYPE SUITE POOL ROOM	2
TIPE DOUBLE BED	82
TIPE TWIN BED	40
CONNECTING ROOM	
RINCIAN DETAIL JUMLAH KAMAR PER LANTAI	
TYPE STANDARD ROOM	21
TYPE DELUXE ROOM	3
TYPE SUITE POOL ROOM	-
TIPE DOUBLE BED	16
TIPE TWIN BED	8
CONNECTING ROOM	



01 DENAH LT.2 (+6.50)
ARS-104 SKALA 1 : 200

ORYEK	PEMBANGUNAN HOTEL * * * * MANOHARA GEJAYAN
SHOP DRAWING	
MANAJEMEN KONSTRUKSI	PT. TITIMATRA TUJUTAMA
KONTRAKTOR	ACHMAD MUSHODIQ TEAM LEADER
	PT. CIPTA GRAHA KANAKA
REVISION STATUS	SUSILA HADI SETYONO PROJECT MANAGER
	JUDUL GAMBAR DENAH LT.2 (+6.500)
	25-OCTOBER-2019 1 : 200



RINCIAN DETAIL
JUMLAH KAMAR HOTEL

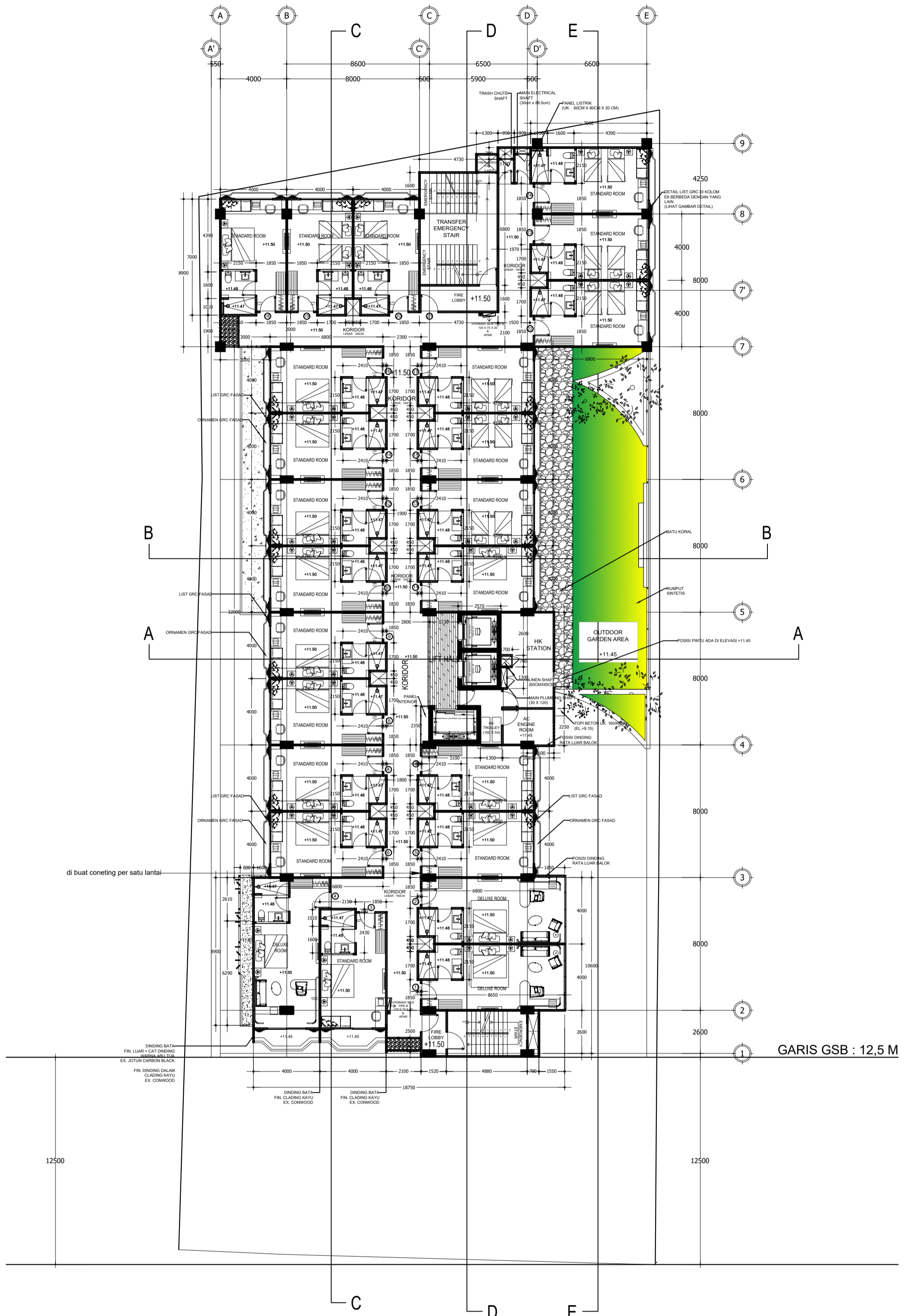
JUMLAH TOTAL SELURUH KAMAR :	122
JUMLAH KAMAR TOTAL/LANTAI	24

TYPE STANDARD ROOM	104
TYPE DELUXE ROOM	16
TYPE SUITE POOL ROOM	2
TIPE DOUBLE BED	82
TIPE TWIN BED	40
CONNECTING ROOM	

RINCIAN DETAIL JUMLAH
KAMAR PER LANTAI

TYPE STANDARD ROOM	21
TYPE DELUXE ROOM	3
TYPE SUITE POOL ROOM	-

TIPE DOUBLE BED	16
TIPE TWIN BED	8
CONNECTING ROOM	



01 DENAH TIPIKAL LT. 3 (+11.50)

ARS-105 SKALA 1 : 200

REVISION STATUS

SUSILA HADI SETYONO
PROJECT MANAGER

PT. CIPITA GRAHA KANAKA

KONTRAKTOR

ACHMAD MUSHODIQ
TEAM LEADER

PT. TITMATRA TUJUTAMA

MANAJEMEN KONSTRUKSI

SHOP DRAWING

ORBYEK
PEMBANGUNAN
HOTEL * * * *
MANOHARA
GEJAYAN

JUDUL GAMBAR

DENAH LT.3
(+11.500)

25-OCTOBER-2019
1 : 200



RINCIAN DETAIL
JUMLAH KAMAR HOTEL

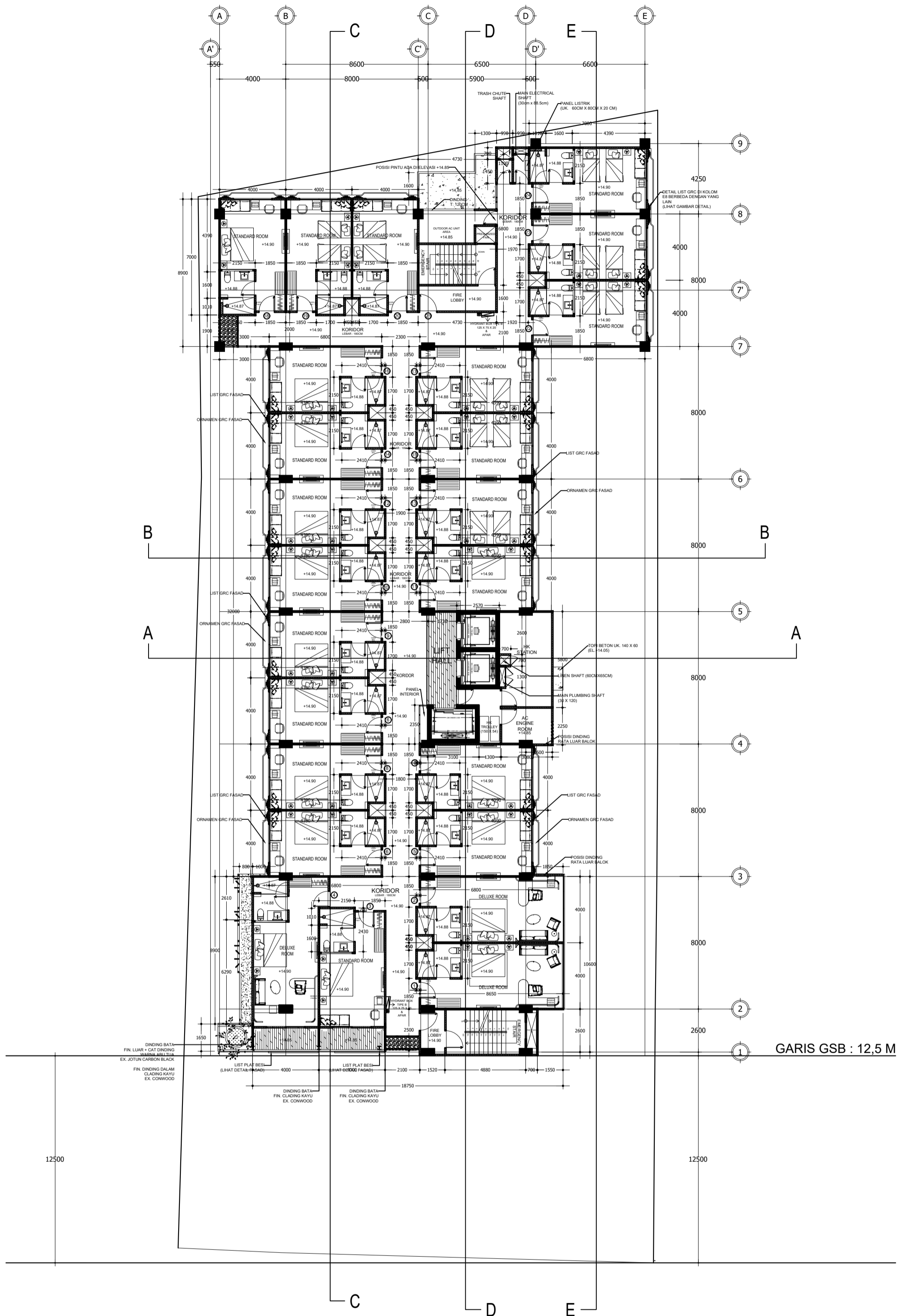
JUMLAH TOTAL SELURUH KAMAR :	122
JUMLAH KAMAR TOTAL/LANTAI	24
TYPE STANDARD ROOM	104
TYPE DELUXE ROOM	16
TYPE SUITE POOL ROOM	2

TIPE DOUBLE BED	82
TIPE TWIN BED	40
CONNECTING ROOM	

RINCIAN DETAIL JUMLAH
KAMAR PER LANTAI

TYPE STANDARD ROOM	21
TYPE DELUXE ROOM	3
TYPE SUITE POOL ROOM	-

TIPE DOUBLE BED	16
TIPE TWIN BED	8
CONNECTING ROOM	



01

DENAH TIPIKAL LT. 4 (+14.90)

ARS-106 SKALA 1 : 200

ORYEK	PEMBANGUNAN HOTEL * * * * MANOHARA GEJAYAN
SHOP DRAWING	
MANAJEMEN KONSTRUKSI	PT. TITMATRA TUJUTAMA
KONTRAKTOR	ACHMAD MUSHODIQ TEAM LEADER
	PT. CIPTA GRAHA KANAKA
REVISION STATUS	SUSILA HADI SETYONO PROJECT MANAGER
JUDUL GAMBAR	DENAH LT.4 (+14.900)
	25-OCTOBER-2019
	1 : 200



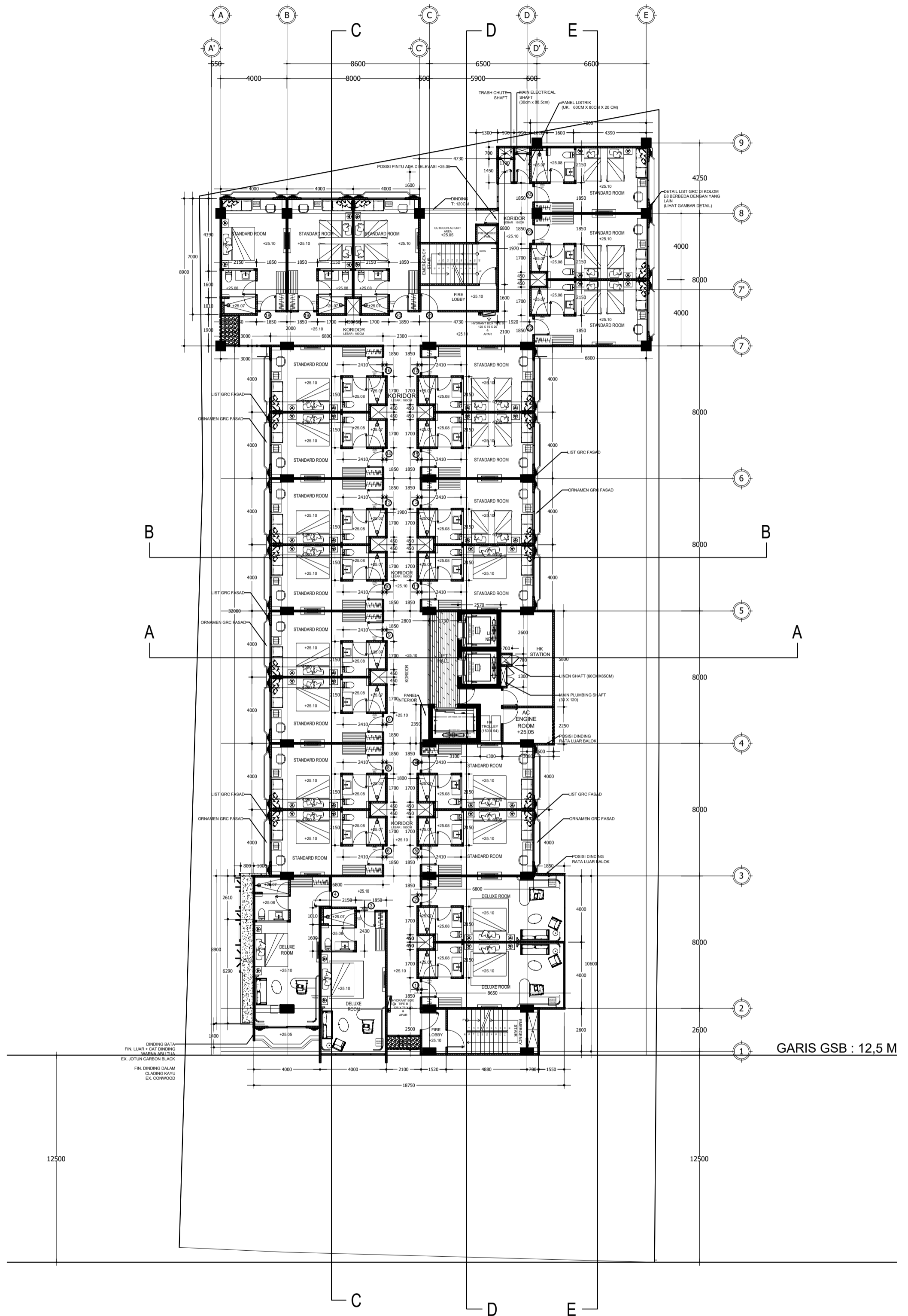
RINCIAN DETAIL
JUMLAH KAMAR HOTEL

JUMLAH TOTAL SELURUH KAMAR :	122
JUMLAH KAMAR TOTAL/LANTAI	24

TYPE STANDARD ROOM	104
TYPE DELUXE ROOM	16
TYPE SUITE POOL ROOM	2
TIPE DOUBLE BED	82
TIPE TWIN BED	40
CONNECTING ROOM	

RINCIAN DETAIL JUMLAH
KAMAR PER LANTAI

TYPE STANDARD ROOM	20
TYPE DELUXE ROOM	4
TYPE SUITE POOL ROOM	-
TIPE DOUBLE BED	16
TIPE TWIN BED	8
CONNECTING ROOM	



01

DENAH TIPIKAL LT. 7 (+25.10)

ARS-109 SKALA 1 : 200

REVISION STATUS

SUSILA HADI SETYONO
PROJECT MANAGER

PT. CIPTA GRAHA KANAKA

KONTRAKTOR

ACHMAD MUSHODIQ
TEAM LEADER

PT. TITIMATRA TUJUTAMA

MANAJEMEN KONSTRUKSI

SHOP DRAWING

PEMBANGUNAN
HOTEL * * * * *

MANOHARA
GEJAYAN

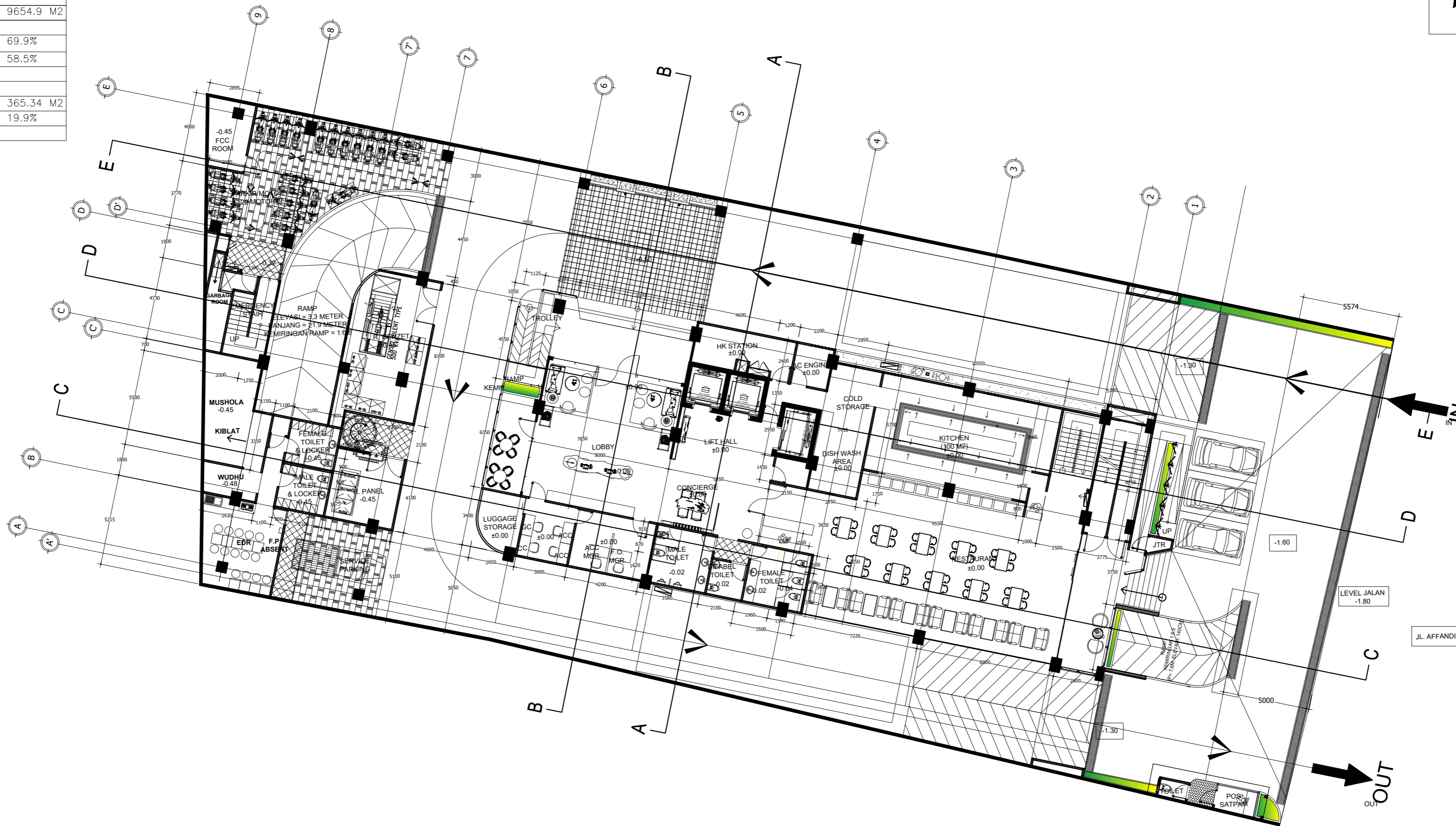
ORYEK

JUDUL GAMBAR

DENAH LT. 7
(+25.100)

25-OCTOBER-2019
1 : 200

NOTES	CATATAN
LUAS LAHAN	1835.9 M2
LUAS SEMI BASEMENT	1262.5 M2
LUAS LT. 1	1055.3 M2
LUAS LT. MEZANINE	463.1 M2
LUAS LT. 2	1095.3 M2
LUAS LT. 3	1018.7 M2
LUAS LT. 4	976.6 M2
LUAS LT. 5	963 M2
LUAS LT. 6	948.5 M2
LUAS LT. 7	956.1 M2
LUAS LT. ROOFTOP	867 M2
LUAS TOTAL	9654.9 M2
KTB (SYARAT: MAX. 70%) 69.9%	
KDB (SYARAT: MAX 60%) 58.5%	
KDH	
LUAS AREA HIJAU LANTAI DASAR	365.34 M2
KDH (SYARAT: MIN 20%)	19.9%



01 SITE PLAN
ARS-001 SKALA 1 : 200

OBJEK
PEMBANGUNAN
HOTEL * * * *
MANOHARA
GEJAYAN

SHOP DRAWING

MANAJEMEN KONSTRUKSI

PT. TITIMATRA TUJUTAMA

ACHMAD MUSHODIQ
TEAM LEADER

KONTRAKTOR

PT.CIPTA GRAHA KANAKA

SUSILA HADI SETIYONO
PROJECT MANAGER

REVISION STATUS

JUDUL GAMBAR

SITE PLAN

26-OCTOBER-2019
1 : 200