

BAB II

GAMBARAN UMUM OBJEK PENELITIAN

A. Sejarah Always Coffee

Always Coffee merupakan sebuah kedai kopi dengan mengusung konsep *indoor* dan *oudoor* serta dimanjakan pesona alam persawahan yang menawan dengan produk kopi terbaik dengan harga terjangkau untuk memenuhi keinginan konsumen. Awal berdirinya Always Coffee bermula pada 10 Agustus 2019 di Yogyakarta. Kedai kopi Always Coffee seiring berjalannya waktu mengalami pertumbuhan yang pesat hingga saat ini pada tahun 2021. Hingga saat ini, Always Coffee hanya memiliki satu cabang dalam melakukan pemasaran yaitu berlokasi di daerah Jalan Melon Mundusaren, Nologaten, Caturtunggal, Kecamatan Depok, Kabupaten Sleman, Yogyakarta.

Always Coffee merupakan salah satu tempat yang wajib dikunjungi bagi pencinta wisata kuliner yang berada di daerah Sleman dengan menyuguhkan kedai kopi yang unik dan kekinian. Melihat banyaknya kedai kopi, sekilas Always Coffee serupa dengan kedai kopi modern seperti pada umumnya. Pemilik Always Coffee juga mengatakan hampir semua kedai kopi memiliki kesamaan, namun tergantung pada pesan seperti apa yang ingin disampaikan kepada konsumen. Hal ini juga dibuktikan dengan banyaknya kedai kopi yang mengelilingi Always Coffee yang membuat pesan yang disampaikan bisa diterima diantara konsumen ataupun tidak.

Menu utama atau yang biasa dikenal dengan menu *signature* kopi yang dapat dinikmati di Always Coffee yaitu kopi susu puding. Namun selain menu *signature* Always Coffee juga menawarkan beberapa menu kopi dengan varian lain seperti *espresso*, *americano*, *caffè latte*, *cappucino*, *vietnam drip*, *mocha latte*, *green tea coffee*, dan *red velvet coffee*. Adapun Always menawarkan menu non-kopi bagi mereka yang kurang suka dengan minuman berkafein seperti *vanilla latte*, *hazelnut latte*, *caramel latte*, *gulmer latte*, *milky latte*, *choco latte*, *choco caramel*, *green tea latte*, *green tea rasbery*, *red velvet*, *mango yuzu*, *tea*, dan *lemon tea*. Always Coffee juga menyediakan menu makanan pelengkap pendamping minuman yaitu kentang, pisang, singkong, mendoan, tahu walik, donat, dan *rice bowl* ayam mentega.

Always Coffee dapat menampung pelanggan dengan kapasitas lebih dari 25 orang dilengkapi fasilitas Wifi 50 Mbps serta menyediakan tempat lesehan dengan *beanbag* di bagian belakang Always Coffee. Kedai kopi ini dibuka dari jam 11.00 WIB dengan menyediakan menu kopi pagi yang berlaku pada jam 11.00 hingga 13.00 WIB setiap harinya. Harga yang ditawarkan Always Coffee pun tidak terlalu mahal untuk minuman harga mulai dari Rp.8.000,00 hingga Rp. 25.000,00 sedangkan makanan harga mulai dari Rp. 10.000,00 hingga Rp. 32.000,00.

B. Visi dan Misi Always Coffee

Visi :

Menjadikan Always Coffee sebagai coffee shop yang terdepan dengan menyajikan kopi yang berkualitas dan juga harganya ramah untuk konsumen, serta di damping dengan suasana persawahan dan kenyamanan yang menenangkan pelanggannya,

Misi :

- a. Memberikan kepuasan terhadap pelanggan, pemilik, pemegang saham, karyawan/pegawai .
- b. Mengutamakan kualitas dalam hal apapun yang dilakukan.
- c. Mengembangkan inovasi – inovasi baik dalam produk maupun pelayanan.
- d. Menumbuhkan keterampilan dan pengetahuan karyawan guna mencapai performa operasional yang maksimal

C. Logo Always Coffee

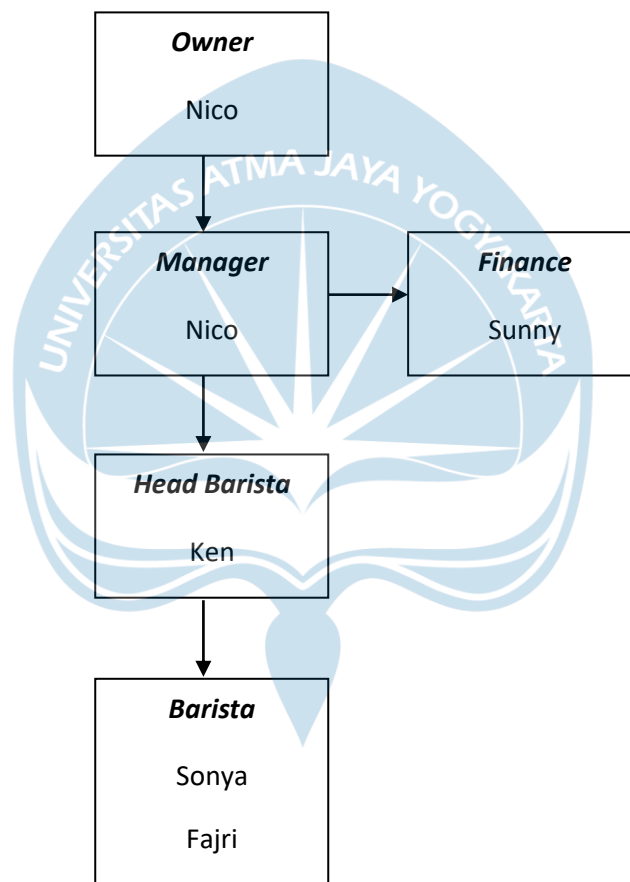
Logo Always Coffee memiliki bentuk bintang yang dipadukan dengan warna merah dan kuning. Arti bintang pada logo adalah bintang yang selalu bersinar dengan harapan akan bersinar di dunia perkopian. Warna merah melambangkan kekuatan yang memberikan energi dan kegembiraan. Warna kuning melambangkan kekuatan yang memberikan energi dan kegembiraan. Warna kuning melambangkan kehangatan yang mengandung makna optimis, semangat, dan ceria.



GAMBAR 1 Logo Always Coffee

D. Struktur Organisasi Always Coffee

Struktur organisasi dari Always Coffee masih dalam penyempurnaan, maka struktur organisasi dari Nico selaku pemilik Always Coffee. Struktur organisasi tersebut terdiri dari:



BAGAN 4 Struktur Organisasi Always Coffee

Adapun wewenang dan tugas masing-masing jabatan:

a) Owner

Owner bertugas untuk menentukan serta memutuskan peraturan, bertanggung jawab atas kerugian dan keuntungan Always Coffee.

b) Manager

Manager bertugas untuk memimpin dan menjalankan segala bentuk kegiatan, mengembangkan kualitas dan mengevaluasi aktivitas Always Coffee.

c) Finance

Finance bertugas untuk mengelola, menganalisa, dan merencanakan segala bentuk keuangan Always Coffee.

d) Head Barista

Head Barista bertugas untuk memberi contoh, pengarahan, serta bertanggung jawab terhadap pelanggaran barista.

e) Barista

Barista bertugas untuk memberikan pelayanan dan menerima pesanan.

