

## BAB VI

### KONSEP PERENCANAAN DAN PERANCANGAN

#### 6.1 Konsep Perencanaan

##### 6.1.1. Konsep Pelaku dan Aktivitas

Ditinjau dari tujuan dan aktivitasnya, pelaku pada Museum Musik dibagi menjadi beberapa kelompok yaitu:

1. Pelaku Administratif
2. Pengunjung Pameran Museum
3. Pengunjung Pariwisata
4. Pengunjung Penelitian

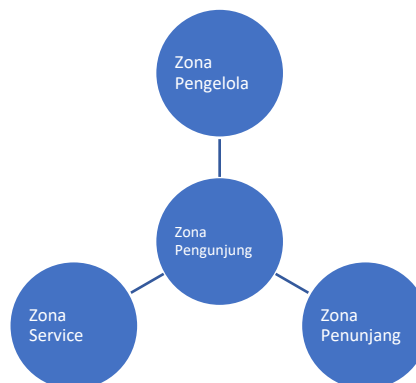
##### 6.1.2. Konsep Program dan Besaran Ruang

Dari perhitungan sebelumnya, didapatkan total luasan ruang per zona sebagai berikut:

• Zona Pengelola	: 429,42 m <sup>2</sup>
• Zona Pengunjung	: 1733,92 m <sup>2</sup>
• Zona Service	: 112,3775 m <sup>2</sup>
• Zona Penunjang	: 1787,3 m <sup>2</sup>
Total Luas Bangunan	: <b>4063,0175 m<sup>2</sup></b>

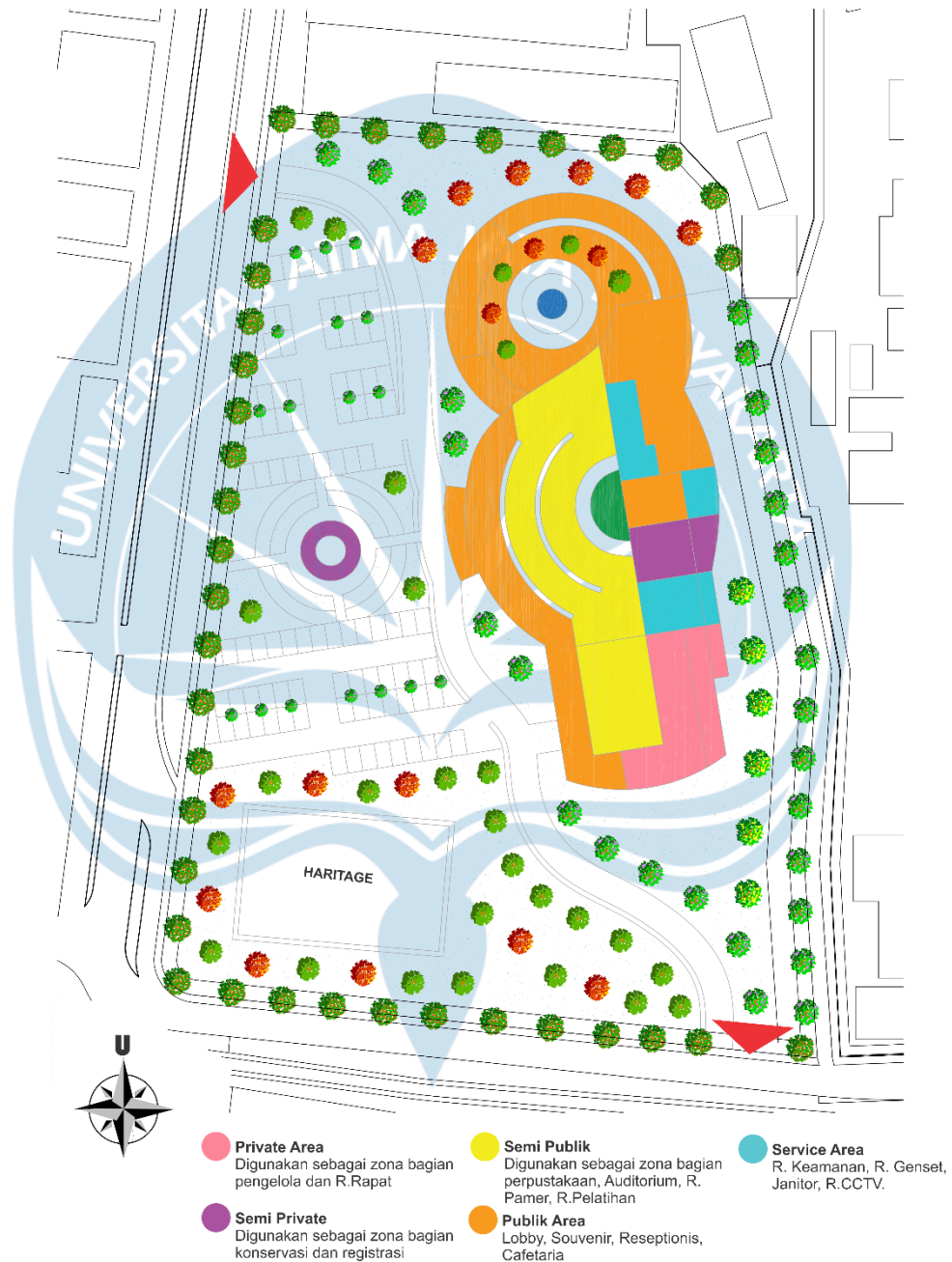
##### 6.1.2. Konsep Hubungan Antar Ruang

Dari analisis hubungan antar ruang yang telah dilakukan pada bab sebelumnya, maka dapat disimpulkan bahwa konsep hubungan ruang secara makronya adalah sebagai berikut:



## 6.2 Konsep Perencanaan

### 6.2.1. Konsep Perancangan Tapak



Gambar 6.1 Blok Plan Perancangan

Sumber: Analisis Penulis, 2018

## 6.2.2. Konsep Green Architecture



Gambar 6.2 Konsep Green Architecture

Sumber: Analisis Penulis, 2018

### 6.2.3. Konsep Perancangan Struktur

Sistem stuktur yang akan dipakai yaitu:

a. Struktur Rigid Frame

Struktur rangka kaku dengan material lokal yaitu beton bertulang yang mudah didapat dan mudah dikerjakan namun berkualitas karena tahan api dan juga air.

b. Struktur Space Frame

Struktur space frame dipilih karena mudah dipasang, dibentuk dan dibongkar kembali sehingga pemasangan akan lebih cepat.

### 6.2.4. Konsep Utilitas

Konsep Utilitas Museum Musik:

1. Air Bersih menggunakan sistem distribusi downfeed system dengan menggunakan tanki di atap dan dialirkan dengan gravitasi.
2. Air Kotor, Limbah dan Sampah air ditampung dalam septic tank atau diolah dalam unit pengolahan limbah (STP: Sewage Treatment Plant).
3. Pendinginan ruangan menggunakan 2 sumber yaitu alami dengan membuat bukaan yang besar dan buatan dengan menggunakan Air Conditioner (AC) dengan sistem Split Duct untuk menjaga estetika dan agar suhu yang dihasilkan lebih teratur untuk menjaga koleksi museum.
4. Pencahayaan menggunakan 2 sumber yaitu alami dengan sinar matahari dan buatan dengan cahaya lampu untuk mengatur cahaya sesuai kebutuhan. Lampu yang digunakan merupakan lampu LED agar lebih hemat energi.
5. Sitem Kelistrikan menggunakan 3 sumber yaitu PLN(utama), Genset yang digunakan saat terdesak(saat ada pemadaman) dan Panel Surya untuk upaya menghemat energi dengan cara mendapat sumber listrik dari radiasi matahari.

6. Sistem Transportasi Vertikal menggunakan 3 jenis yaitu tangga, elevator dan ramp.
7. Sistem proteksi kebakaran menggunakan 2 sistem yaitu Pasif dan Aktif. Sistem Pasif dengan cara menggunakan konstruksi, koridor, jalan keluar dan pintu keluar yang tahan api. Sistem Aktif dengan menggunakan detektor asap, hidran, dan sprinkler.



## DAFTAR PUSTAKA

- Bagian Hukum Pemerintah Kota Yogyakarta. "SJDI Bagian Hukum Pemerintah Kota Yogyakarta." *SJDI Bagian Hukum Pemerintah Kota Yogyakarta*. 2015-2025. <http://hukum.jogjakota.go.id/perda.php?page=2> (accessed Februari 21, 2017).
- Dinas Pariwisata DIY. "Statistik Kepariwisata." *Dinas Pariwisata Daerah Istimewa Yogyakarta*. 2017. <https://visitingjogja.com/15691/statistik-pariwisata-diy-2017/> (accessed Februari 25, 2018).
- Dit.PCBM. "Sejarah dan Peran Sosial Museum." Januari 16, 2018. <https://kebudayaan.kemdikbud.go.id/ditpcbms/sejarah-dan-peran-sosial-museum/> (accessed Agustus 2018, 30).
- Firdaus. "Museum Wayang di Yogyakarta." Mei 2, 2001. <https://dspace.uui.ac.id/bitstream/handle/123456789/2585/05.2%20bab%202.pdf?sequence=6&isAllowed=y> (accessed Agustus 28, 2018).
- Iswanto, Hadi Yanuar, Adam Priyadi, Ikhwan Nurtadri, and Luthfi Pratama. "DESAIN PENGEMBANGAN GREEN ARCHITECTURE DI KAWASAN DAGO DENGAN PENDEKATAN ARSITEKTUR TRADISIONAL SUNDA." 2013. <http://artikel.dikti.go.id/index.php/PKM-P/article/viewFile/39/39> (accessed Agustus 31, 2018).
- Juwana, Jimmy S. *Panduan Sistem Bangunan Tinggi*. Jakarta: Erlangga, 2005.
- KBBI. *KBBI*. 2018. <https://kbbi.web.id/musik> (accessed Agustus 22, 2018).
- KEMENPAR. "DIREKTORAT MUSEUM DIREKTORAT JENDERAL SEJARAH DAN PURBAKALA DEPARTEMEN KEBUDAYAAN DAN PARIWISATA." November 6, 2007. [http://www.kemenpar.go.id/userfiles/file/4552\\_1360-PengelolaanKoleksi.pdf](http://www.kemenpar.go.id/userfiles/file/4552_1360-PengelolaanKoleksi.pdf) (accessed Agustus 22, 2018).
- Kependudukan Yogyakarta. *JUMLAH PENDUDUK KOTA YOGYAKARTA MENURUT AGAMA SEMESTER I 2018*. November 11, 2018. <http://kependudukan.jogjaprov.go.id/olah.php?module=statistik&periode=6&jenisdata=penduduk&berdasarkan=agama&prop=34&kab=71&kec=00> (accessed November 11, 2018).
- Kwok, Alison G., and Walter T. Grondzik, PE. *The Green Studio Handbook, Environmental Strategies for Schematic Design*. 1st. USA: Elsevier, 2007.

- Mutijo, S.Si, M.Si, et al. *Analisis Informasi Statistik Pembangunan Daerah Istimewa Yogyakarta 2017*. Yogyakarta: Badan Perencanaan Pembangunan Daerah - Badan Pusat Statistik, 2017.
- Portal Pemerintah Kota Yogyakarta. *KONDISI GEOGRAFIS KOTA YOGYAKARTA*. November 11, 2018.  
<https://www.jogjakota.go.id/pages/geografis> (accessed November 11, 2018).
- Rachmawati, Yeni. *Musik sebagai Pembentuk Budi Pekerti*. 1. Yogyakarta: Percetakan Jalasutra, 2005.
- Schueller, Wolfgang. *Struktur Bangunan Tingkat Tinggi*. Bandung: Refika Aditama, 2001.
- Sudarwani, M. Maria. "PENERAPAN GREEN ARCHITECTURE DAN GREEN BUILDING SEBAGAI UPAYA PENCAPAIAN SUSTAINABLE ARCHITECTURE." 2012.  
<https://jurnal.unpand.ac.id/index.php/dinsain/article/viewFile/90/87> (accessed Agustus 2018, 31).
- Sutaarga, Moh. Amir. *PEDOMAN PENYELENGGARAAN DAN PENGELOLAAN MUSEUM*. 4. JAKARTA: DEPARTEMEN PENDIDIKAN DAN KEBUDAYAAN DIREKTORAT JENDERAL KEBUDAYAAN PROYEK PEMBINAAN PERMUSEUMAN , 1997/1998.
- Wartawarga. *Sejarah Musik di Indonesia*. 2011.  
<http://wartawarga.gunadarma.ac.id/2011/04/sejarah-musik-di-indonesia/> (accessed Agustus 30, 2018).
- Yogaswara, Wawan. "Kemenpar." Januari 2, 2009.  
[http://www.kemenpar.go.id/userfiles/file/4410\\_1346-BAGAIMANAMENDIRIKANSEBUAHMUSEUMwebsite.pdf](http://www.kemenpar.go.id/userfiles/file/4410_1346-BAGAIMANAMENDIRIKANSEBUAHMUSEUMwebsite.pdf) (accessed Agustus 2018, 28).