

BAB II

DESKRIPSI OBYEK DAN WILAYAH PENELITIAN

A. Latar Belakang PT Solusi Desain Bangsa

PT Solusi Desain Bangsa merupakan sebuah perusahaan teknologi yang bergerak di bidang desain berbasis *online* yang terbentuk pada bulan November 2019 yang berlokasi di Office Park B-19 & 20, Kawasan The Park Mall, Grogol, Sukoharjo. Kini PT Solusi Desain Bangsa telah bermitra dengan Tokopedia, Bukalapak, Shopee, Pintaria, JD.ID, Rumah Siap Kerja, Blibli, Campuspedia dan juga turut berkontribusi dalam program Prakerja (sumber: Wawancara dengan Heralisa selaku *Human Resource* tanggal 9 Januari 2021).



GAMBAR 2.1

Logo PT Solusi Desain Bangsa

Sumber: Dokumen Human Resource PT Solusi Desain Bangsa

PT Solusi Desain Bangsa memiliki 2 produk perusahaan dalam bidang edukasi desain yaitu SekolahDesain.id dan *marketplace microstock* yaitu SOIZEE (sumber: Wawancara dengan Heralisa selaku *Human Resource* tanggal 9 Januari 2021).

1. Profil SekolahDesain.id



GAMBAR 2.2

Logo SekolahDesain.id

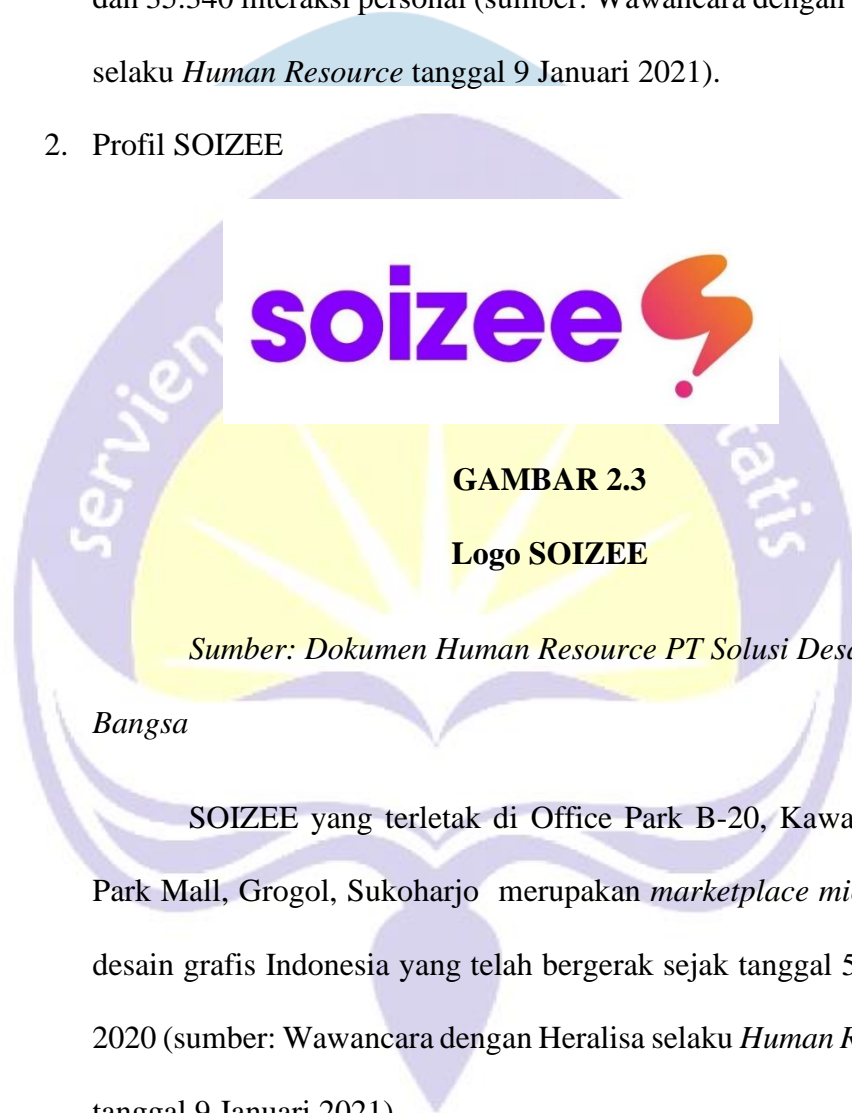
Sumber: Dokumen Human Resource PT Solusi Desain Bangsa

SekolahDesain.id produk perusahaan dari PT Solusi Desain Bangsa yang bergerak pada bidang edukasi desain dan seni sejak tahun 2018 berlokasi di Office Park B-19, Kawasan The Park Mall, Grogol, Sukoharjo ini memiliki sebuah produk yang menjadi andalannya yaitu *Live Teaching Class* yang mengkombinasikan interaksi *live chat* dengan *live webinar* dalam penyampaian materi kelas desain. SekolahDesain.id memperkuat posisinya di antara *brand e-learning* lainnya dengan cara menawarkan konsep-konsep unik dan kualitas teratas (sumber: Wawancara dengan Heralisa selaku *Human Resource* tanggal 9 Januari 2021).

Dalam memberikan pengalaman belajar yang unik, SekolahDesain.id menerapkan sistem belajar yang tidak hanya melihat video namun didampingi mentor yang siap 24 jam secara personal (sumber: Wawancara dengan Heralisa selaku *Human Resource* tanggal 9 Januari 2021).

Pada tahun 2019 akhir, SekolahDesain.id mampu mencatatkan kegiatan belajar-mengajar *online* dengan total 255.000 *followers*, 66 Kelas, 20.040 menit *Live Webinar*, 1,3 juta *web traffic*, dan 35.340 interaksi personal (sumber: Wawancara dengan Heralisa selaku *Human Resource* tanggal 9 Januari 2021).

2. Profil SOIZEE



GAMBAR 2.3

Logo SOIZEE

Sumber: Dokumen Human Resource PT Solusi Desain

Bangsa

SOIZEE yang terletak di Office Park B-20, Kawasan The Park Mall, Grogol, Sukoharjo merupakan *marketplace microstock* desain grafis Indonesia yang telah bergerak sejak tanggal 5 Januari 2020 (sumber: Wawancara dengan Heralisa selaku *Human Resource* tanggal 9 Januari 2021).

SOIZEE yang merupakan produk perusahaan kedua dari PT Solusi Desain Bangsa menawarkan lapangan pekerjaan *freelance designer* bagi desainer Indonesia sekaligus sebagai wadah untuk jual

beli desain (sumber: Wawancara dengan Heralisa selaku *Human Resource* tanggal 9 Januari 2021).

Tercatat hingga akhir Oktober SOIZEE telah mewadahi lebih dari 200 kreator/ *freelance designer* dengan jumlah total produk lebih dari 2800 produk dalam 24 kategori (sumber: Wawancara dengan Heralisa selaku *Human Resource* tanggal 9 Januari 2021).

B. Visi dan Misi PT Solusi Desain Bangsa

Visi dari PT Solusi Desain Bangsa adalah mewujudkan masyarakat Indonesia yang melek desain agar bisa membawa produk Indonesia menjadi tuan rumah di Anah Air Indonesia dan terpandang di dunia internasional (sumber: Wawancara dengan Heralisa selaku *Human Resource* tanggal 9 Januari 2021).

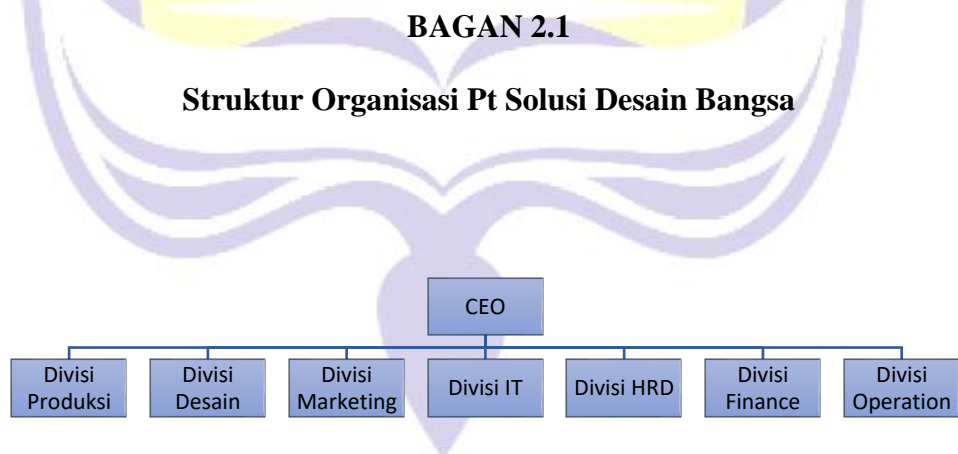
Usaha untuk mewujudkan visi dari PT Solusi Desain Bangsa dilakukan dengan misi dari PT Solusi Desain Bangsa yaitu (sumber: Wawancara dengan Heralisa selaku *Human Resource* tanggal 9 Januari 2021).

1. Meningkatkan literasi desain masyarakat Indonesia agar tidak hanya menghasilkan *drafter* atau visualiser tetapi desainer yang matang secara ide dan kemampuan.
2. Mempersiapkan angkatan kerja yang siap dipakai untuk mengisi profesi desainer yang akan sangat tinggi permintaannya dalam 10 tahun ke depan.

3. Meningkatkan standar desainer Indonesia ke level Internasional agar bisa ikut mengangkat standar UMKM Indonesia dalam masyarakat ASEAN.
4. Mengembangkan *platform* desain grafis karya anak bangsa dengan harga terjangkau dan berkonsep halal yang dapat digunakan secara luas oleh masyarakat Indonesia.
5. Melakukan riset trend desain secara terus menerus dan menjadi rujukan standar desain yang paling *up to date* di Asia Tenggara.

C. Struktur Organisasi PT Solusi Desain Bangsa

Struktur di bawah ini merupakan Struktur Organisasi PT Solusi Desain Bangsa secara umum (sumber: Wawancara dengan Heralisa selaku *Human Resource* tanggal 9 Januari 2021).



Sumber: Dokumen Human Resource PT Solusi Desain Bangsa

PT Solusi Desain Bangsa memiliki 7 divisi yang bekerja di dalamnya, yaitu divisi HRD (*Human Resource Development*), divisi

produksi, divisi desain, divisi *marketing*, divisi *IT*, divisi *finance* dan divisi *operation*. Pada tiap divisi terdiri atas *leader* yang menjadi penanggung jawab atas anggota dan *job-desc* yang telah ditentukan, seperti (sumber: Wawancara dengan Heralisa selaku *Human Resource* tanggal 9 Januari 2021):

1. Divisi Produksi

Melakukan *reseach* dan *development* mengenai perkembangan kelas Master, Reguler dan Reguler⁺ sekaligus bertanggung jawab untuk menghasilkan kelas baru.

2. Divisi Desain

Mengerjakan kebutuhan desain internal PT Solusi Desain Bangsa dan mengembangkan *UI & UX website* dan aplikasi produk perusahaan PT Solusi Desain Bangsa.

3. Divisi Marketing

Menyusun dan mengeksekusi strategi pemasaran dari produk perusahaan PT Solusi Desain Bangsa dan menganalisis serta membuat *traffic*.

4. Divisi IT

Bertanggung jawab jalannya *platform* atau perangkat lunak dan perangkat keras yang digunakan di PT Solusi Desain Bangsa.

5. Divisi HRD

Melaksanakan dan menyeleksi rekrutmen karyawan serta mengelola hal yang berhubungan dengan SDM di PT Solusi

Desain Bangsa, seperti menciptakan *culture* perusahaan dan *payroll*.

6. Divisi *Finance*

Mengelola keuangan PT Solusi Desain Bangsa, seperti perpajakan, *payroll*, *claim* dan inventaris.

7. Divisi *Operation*

Melayani member dan mengelola mentor Sekolah Desain.

D. Media Komunikasi Organisasi PT Solusi Desain Bangsa

Media komunikasi organisasi PT Solusi Desain Bangsa yang digunakan sebagai sarana untuk mendistribusikan informasi kepada seluruh anggota organisasi (sumber: Wawancara dengan Heralisa selaku *Human Resource* tanggal 9 Januari 2021):

1. *Whatsapp*

Aplikasi untuk berkomunikasi secara digital seperti mengirim dan menerima berbagai media (teks, foto, video, dokumen, lokasi, pesan suara, panggilan suara dan panggilan video (Whatsapp.com, 2021). PT Solusi Desain Bangsa menggunakan *Whatsapp* sebagai salah satu media untuk menginformasikan ataupun mendiskusikan hal-hal yang berhubungan dengan pekerjaan ketika tidak diadakan pertemuan atau *meeting*.



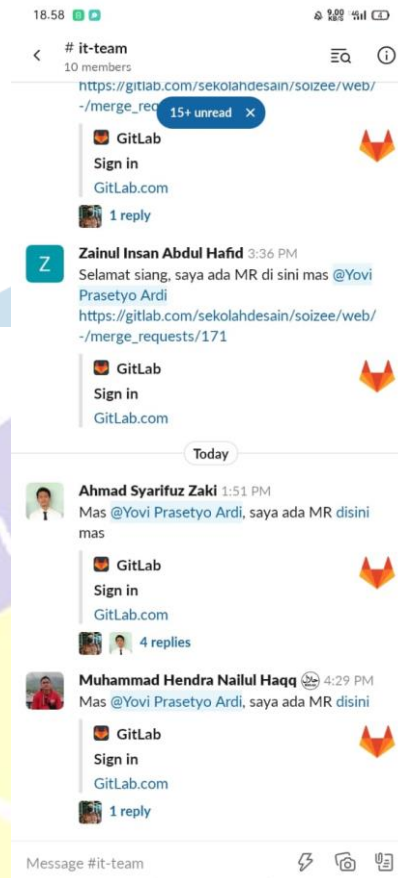
GAMBAR 2.4

Screenshot Group Chat Media Whatsapp

Sumber: Karyawan PT Solusi Desain Bangsa

2. Slack

Aplikasi yang digunakan untuk berkolaborasi dengan suatu tim, untuk melihat proses kinerja terhadap sebuah proyek seperti diskusi dan koordinasi (Slack.com, 2021). PT Solusi Desain Bangsa menggunakan aplikasi *Slack* sebagai media berkomunikasi ketika terdapat proyek yang berhubungan dengan divisi IT.



GAMBAR 2.5

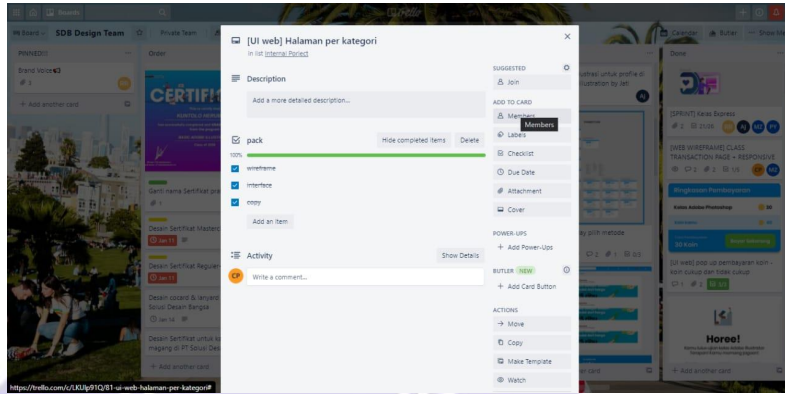
Screenshoot Group Chat Media Slack

Sumber: Karyawan PT Solusi Desain Bangsa

3. Trello

Aplikasi *Trello* ini membantu sebuah tim ataupun perseorangan sebagai bentuk manajemen terhadap sebuah proyek dengan memberikan details informasi pada tiap *job-desc* (Trello.com, 2021). PT Solusi Desain Bangsa menggunakan aplikasi *Trello* sebagai media komunikasi pada sebuah proyek yang dikerjakan pada tiap divisi. Komunikasi yang terjadi melalui aplikasi *Trello*

dapat disampaikan secara mendetail dari segi informasi *job-desc* hingga *deadline* yang diberikan.



GAMBAR 2.6

Screenshoot Group Chat Media Trello

Sumber: Karyawan PT Solusi Desain Bangsa

4. *Google Meet*

Google Meet merupakan salah satu produk dari perusahaan *Google* yang merupakan layanan aplikasi komunikasi video (playstore.com, 2021). *PT Solusi Desain Bangsa* menggunakan aplikasi *Google Meet* sebagai pilihan ketika mengadakan pertemuan secara *online*. Penggunaan media komunikasi ini akan semakin tinggi intensitasnya ketika *Work From Home* berlangsung ataupun ketika terdapat pertemuan mendadak di luar jam kerja.



GAMBAR 2.7

Screenshoot Group Chat Media Google Meet

Sumber: Karyawan PT Solusi Desain Bangsa

Penentuan media komunikasi tersebut salah satunya di dasarkan pada perusahaan yang berbasis teknologi sehingga menuntut untuk selalu *update* mengenai *project* yang sedang dikerjakan dan juga kondisi atasan dari PT Solusi Desain Bangsa tidak setiap saat dapat mengikuti *meeting* sehingga penggunaan *Google Meet* menjadi media komunikasi yang cukup tinggi intensitasnya (sumber: Wawancara dengan Heralisa selaku *Human Resource* tanggal 9 Januari 2021).