

## BAB II

### DESKRIPSI OBYEK DAN WILAYAH PENELITIAN

#### A. Logo PSS Sleman



*Gambar 2. 1 Logo PSS Sleman*

(Sumber: [www.pssleman.id](http://www.pssleman.id))

Logo di atas merupakan logo yang digunakan oleh tim sepakbola PSS Sleman. Selama perjalanan aktivitas tim sepakbola PSS Sleman tersebut janya sekali berganti logo. Pada awalnya logo PSS Sleman memiliki bentuk dan pola yang sama tetapi ada perubahan warna pada bagian 3 lingkaran merah. PSS Sleman memiliki warna kebesaran hijau, logo yang mirip dengan PSSI, dan ada atribut gambar candi dalam logo PSS Sleman. PSS Sleman mengambil logo candi Prambanan dilengkapi dengan kapas dan melati, serta gambar tiga lingkaran.

Untuk warna hijau mengambil filosofi wilayah Sleman yang *gemah ripah loh jinawi, ijo royo-royo*, sehingga pengurus memutuskan hijau sebagai warna kebesaran.

## **B. Sejarah dan Profil PSS Sleman**

PSS Sleman termasuk dalam kategori klub belum terlalu tua untuk ukuran tim perserikatan di Indonesia. PSS sendiri memiliki singkatan dari Perserikatan Sepakbola Sleman yang didirikan oleh Sudarsono pada tanggal 20 Mei 1976. PSS Sleman didirikan jauh sesudah lahirnya tim utama di wilayah Yogyakarta yakni PSIM.

Pada saat itu masih dalam bentuk perserikatan dan untuk membuat sebuah perserikatan haru memenuhi beberapa persyaratan, mulai dari adanya Anggaran Dasar dan Anggaran Rumah Tangga (AD-ART) dan juga harus mempunyai minimal lima klub internal yang aktif berkompetisi secara teratur. Kala itu PSS Sleman sudah mempunyai klub-klub internal seperti, PS Godean Putra, PS Mlati, PS Kalasan, PS Angkatan Muda Seyegan, dan PSS Sleman Tengah. Untuk persyaratan lain adalah prasarana atau infrastruktur dan perangkat tim (Ensiklopedia Curva Sud Shop 2017:4).

Pada saat mendirikan PSS Sleman adalah lima tokoh yang sangat berperan penting dalam sejarah berdirinya PSS Sleman. Kelima tokoh tersebut adalah: Sudarsono KH, H. Suryo Saryono, Sugiyarto SY, Hartadi, dan Subardi. Awalnya, tokoh-tokoh tersebut membangun PSS Sleman dengan tujuan yang sederhana yaitu atas dasar kesenangan pada olahraga kulit bundar ini. Dengan sepak bola mereka yakin bisa menambah kawan dan menguatkan rasa kekeluargaan. Awal berdiri PSS

Sleman masih bersifat partikelir, semua bergantung pada pengurus tidak ada sponsor besar, sehingga untuk kelangsungan PSS Sleman hanya bergantung pada para pengurusnya. Rumah salah satu pendiri PSS Sleman kala itu Sudarsono KH di Rogoyudan, Jl Magelang menjadi kantor PSS Sleman kala itu. Rumah yang menjadi tempat berkumpul sebelum atau setelah pertandingan, para istri dari pendiri juga ikut berkontribusi dengan menyediakan makanan dan minuman serta mencuci jersey atau kostum para pengurus PSS Sleman (Ensiklopedia Curva Sud Shop 2017:5).

### C. Manifesto PSS Sleman

PSS Sleman dalam perjalanannya tidak lepas dengan supporter yang memiliki loyalitas tinggi dalam mendukung tim sepakbola PSS Sleman itu sendiri. PSS Sleman memiliki dua supporter yang di mana kedua supporter tersebut memiliki peran penting dalam perjalanan tim sepak bola PSS Sleman. PSS Sleman dan kedua supporter tersebut masing-masing memiliki *tagline* dengan tujuan yang sama yaitu membangun sepak bola Sleman yang baik. *Tagline* tersebut antara lain:

1. PSS Sleman : *Fight Together, Glory Forever*



Gambar 2. 2 Tagline PSS Sleman

(Sumber [www.pssleman.id](http://www.pssleman.id))

Tagline di atas merupakan tagline yang digunakan PSS Sleman baru-baru ini seiring menyambut ulang tahun PSS Sleman ke-45.

Tagline tersebut bertujuan untuk menghadapi kompetisi Liga 1 dengan rasa optimis dan bersama-sama membangun sepak bola Sleman yang lebih baik ([www.pssleman.id](http://www.pssleman.id)).

2. Brigata Curva Sud : *Mandiri Menghidupi*



Gambar 2. 3 Tagline Brigata Curva Sud

(Sumber : [www.bcsxpss.com](http://www.bcsxpss.com))

Mencurahkan waktu, tenaga dan pikiran untuk tim kebanggaan memang tak akan pernah ada habisnya, tapi saya tak akan pernah menyesali apa yang sudah saya mulai. Brigata Curva Sud mengartikan mandiri menghidupi adalah bagaimana seorang anggota BCS mampu mandiri dalam mencurahkan waktu hingga biaya ketika berjuang untuk mengawal PSS Sleman.

3. Slemania : *Salam Satoe Hati*

Slogan *Salam Satoe Hati* yang dimiliki oleh Slemania bertujuan untuk menjunjung tinggi perdamaian antar suporter maupun antar tim sepak bola ([www.slemania.or.id](http://www.slemania.or.id)).

**D. Unit Usaha PSS Sleman**

Selain itu, PSS Sleman juga berkontribusi dalam penjualan merchandise untuk para *Sleman Fans* baik yang tergabung dalam suporter atau independen. PSS Sleman dalam melakukan penjualan *merchandise* melalui *offline store* dan *online store* antara lain :

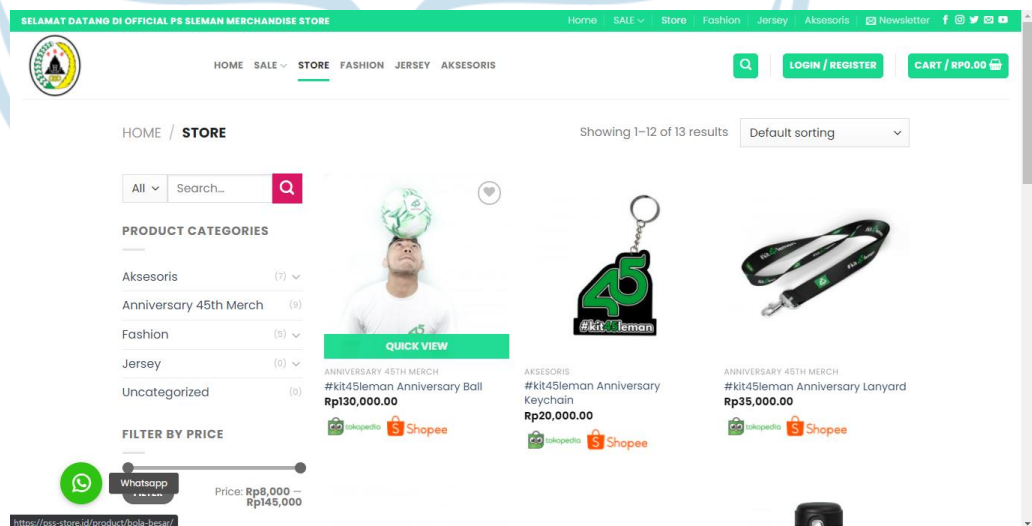
## 1. Offline Store



Gambar 2. 4 PSS Store

(Sumber : [www.pss-store.id](http://www.pss-store.id))

## 2. Online Store



Gambar 2. 5 Online PSS Store

(Sumber : [www.pss-store.id](http://www.pss-store.id))

#### **E. Alamat dan Stadion PSS Sleman**

Jalan Raya Randugowang RT. 01 RW. 17, Tegal Weru, Sariharjo, Kec.  
Ngaglik, Kabupaten Sleman, Daerah Istimewa Yogyakarta 55581

Phone number : 0812-9964-1855

Website : [www.pssleman.id](http://www.pssleman.id)

Twitter : @pssleman

Instagram : @pssleman

Youtube Channel : PSS TV

Stadion : Stadion Internasional Maguwoharjo



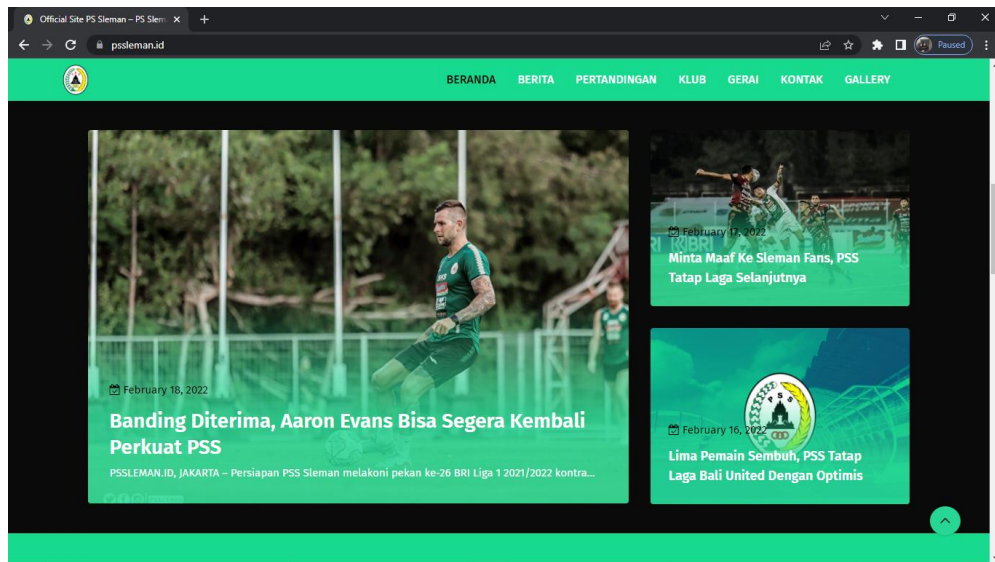
*Gambar 2. 6 Stadion Internasional Maguwoharjo*

*(Sumber : [www.pssleman.id](http://www.pssleman.id))*

#### **F. PSS Sleman dan Media Sosial**

Mengikuti perkembangan teknologi, PSS Sleman juga memanfaatkan media sosial untuk mempromosikan aktivitasnya kepada publik maupun suporternya. PSS Sleman melalui media sosial mencoba menjadi komunikator yang bersifat massa terkait berbagai informasi dan promosi yang dilakukan. Beberapa media sosial yang mereka gunakan sebagai berikut.

PSS Sleman memiliki *website* yang digunakan sebagai muara informasi dari berbagai media sosial lain terkait organisasinya. Berikut merupakan tampilan dari halaman utama *website* milik PSS Sleman

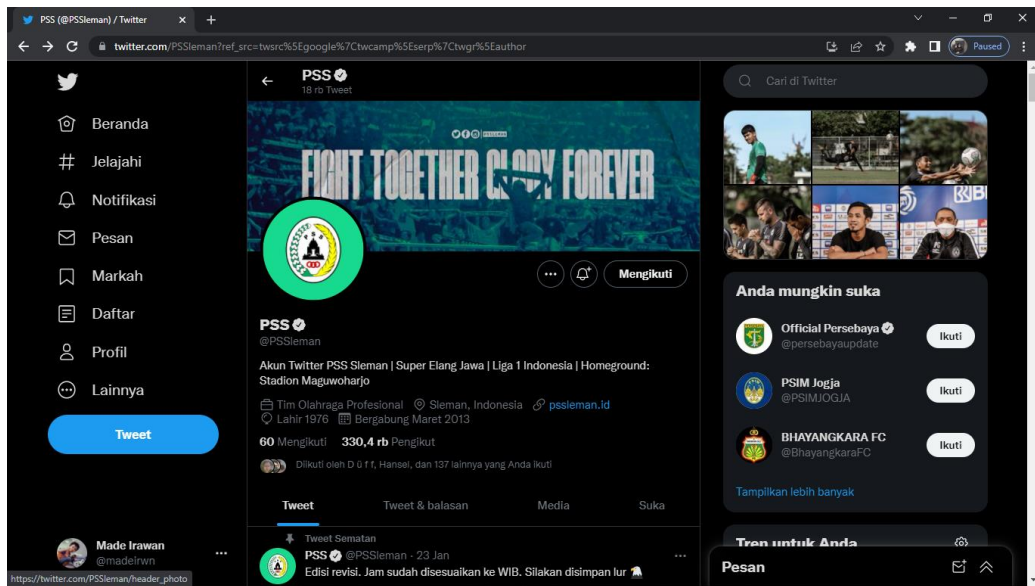


Gambar 2. 7 Tampilan Halaman Utama Website PSS Sleman

(Sumber : [www.pssleman.id](http://www.pssleman.id))

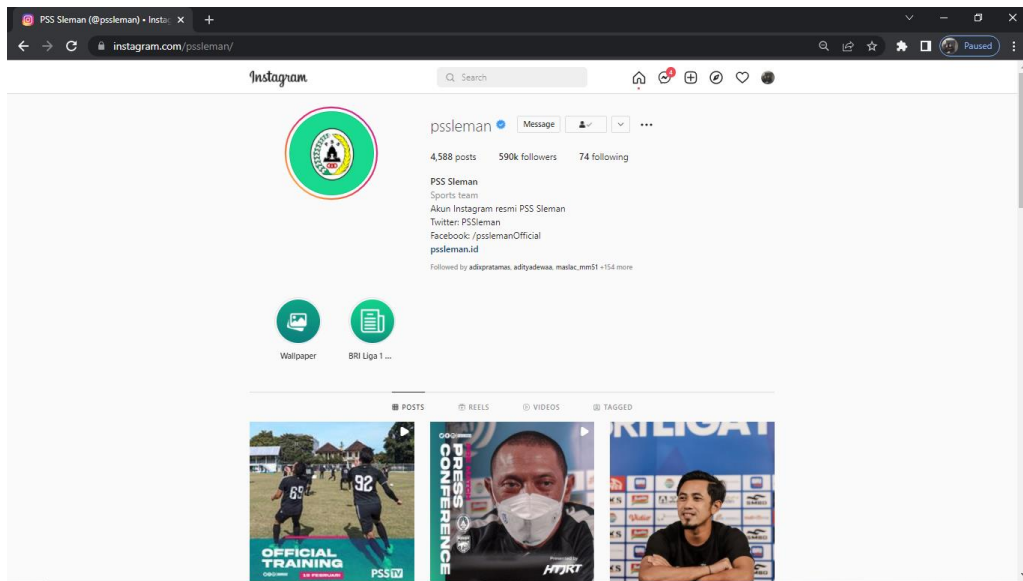
Melalui *website* ini PSS Sleman berusaha dan mencoba untuk menjadi komunikator dalam menyampaikan informasi kepada *audiens* maupun khalayak. PSS Sleman menawarkan berbagai macam konten seperti berita, foto, informasi liga, informasi mengenai tim, *merchandise*, dan sejarah tim PSS Sleman. Selain *website* yang digunakan sebagai penunjang informasi, PSS Sleman juga menggunakan Twitter sebagai aktivitas tanya jawab dengan *audiens* dan supporter. PSS Sleman menggunakan Twitter bertujuan untuk memberikan *feedback* secara langsung sebagai bahan diskusi dengan *audiens* dan supporter. Saat ini Twitter milik PSS Sleman memiliki 330.406 pengikut. Berikut tampilan twitter milik PSS Sleman



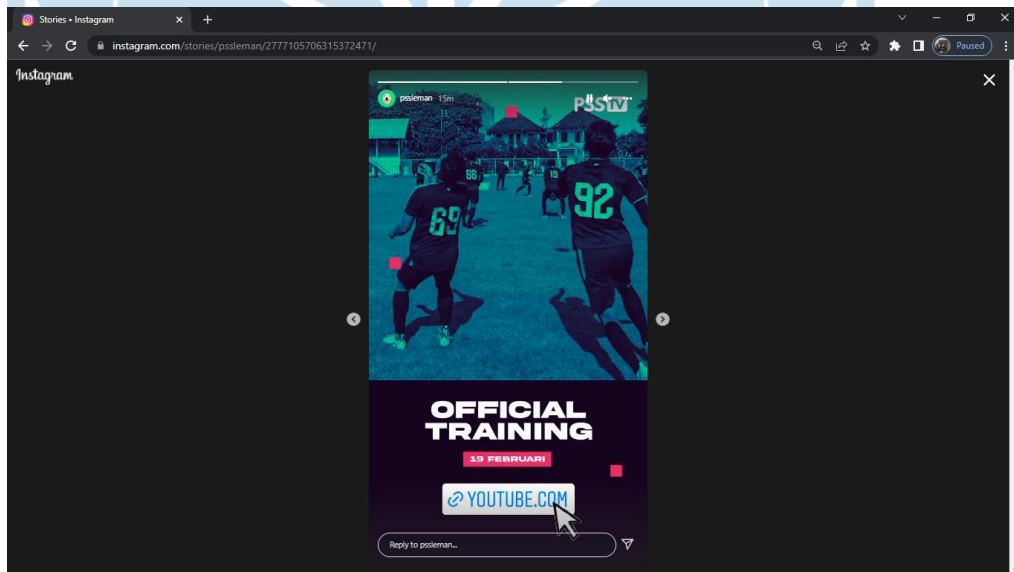


Gambar 2. 8 Tampilan Twitter PSS Sleman  
(Sumber : [www.twitter.com/pssleman](http://www.twitter.com/pssleman))

Instagram juga menjadi media sosial yang populer digunakan PSS Sleman. Instagram dijadikan PSS Sleman sebagai alat utama untuk memberikan informasi dan melakukan aktivitas promosi agar lebih tersampaikan kepada para pengikutnya. Instagram sendiri memiliki berbagai fitur yang bisa dimanfaatkan oleh PSS Sleman seperti foto, video, dan *story*. Saat ini Instagram PSS Sleman memiliki



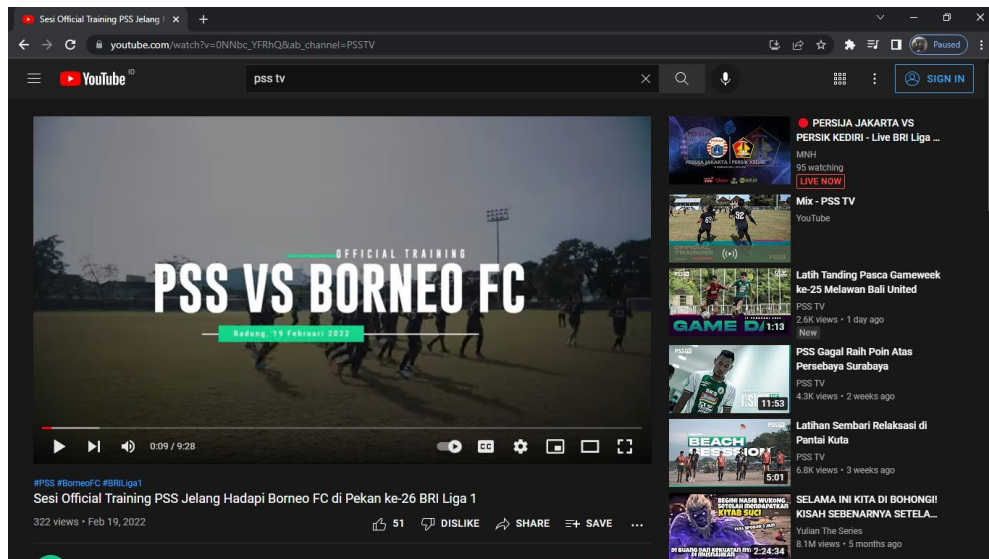
Gambar 2. 9 Tampilan Instagram PSS Sleman  
(Sumber : [www.instagram.com/pssleman](http://www.instagram.com/pssleman))



Gambar 2. 10 Tampilan Fitur Story Instagram PSS Sleman  
(Sumber : [www.instagram.com/pssleman](http://www.instagram.com/pssleman))

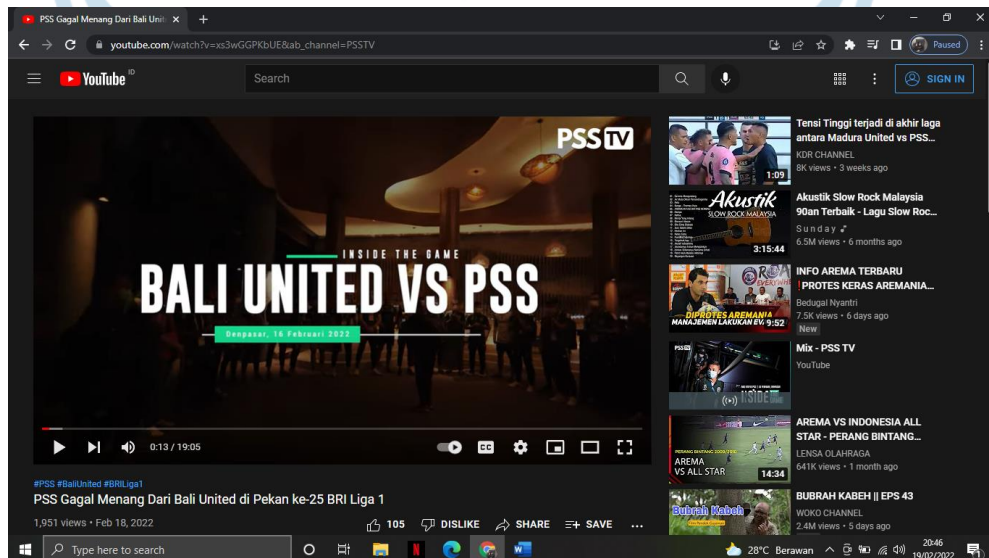
Mengikuti perkembangan teknologi, PSS Sleman juga memanfaatkan media sosial YouTube untuk menyampaikan informasi dan mempromosikan aktivitasnya kepada publik maupun suporternya. Beberapa yang diberikan pada

media sosial YouTube PSS Sleman berupa *Daily Training* dan *Inside Game*. Konten tersebut bertujuan untuk memperlihatkan aktivitas PSS Sleman ketika latihan dan aktivitas sebelum atau sesudah pertandingan.



Gambar 2. 11 Konten Daily Training PSS Sleman

(Sumber : [www.youtube.com/channel/UCk2zz9E0imPOiN83anQSxDQ/featured](http://www.youtube.com/channel/UCk2zz9E0imPOiN83anQSxDQ/featured))



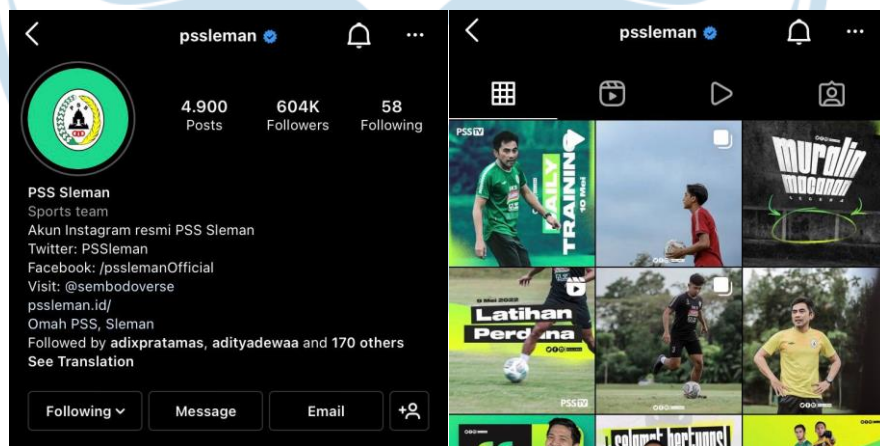
Gambar 2. 12 Konten Inside The Game PSS Sleman

(Sumber : [www.youtube.com/channel/UCk2zz9E0imPOiN83anQSxDQ/featured](http://www.youtube.com/channel/UCk2zz9E0imPOiN83anQSxDQ/featured))

## G. Lokasi Penelitian

Dilansir dari laman akun Instagramnya, @pssleman sudah bergabung di dunia media sosial khususnya Instagram sejak Mei 2015 yang merupakan akun media sosial dari tim sepak bola Indonesia yang pada saat itu berada di kasta kedua Liga Indonesia. Tim sepak bola ini termasuk dalam PT. Putra Sleman Sembada, kantor pusatnya sendiri terletak di Kabupaten Sleman. Perkembangan teknologi membuat PSS Sleman menghadirkan akun media sosial salah satunya akun Instagram dengan nama @pssleman. Pembuatan akun Instagram ini guna untuk mempermudah masyarakat khususnya masyarakat Sleman yang merupakan pendukung tim PSS Sleman dalam menerima informasi tanpa harus menunggu PSS Sleman bertanding.

### Laman Akun Instagram @pssleman



Gambar 2. 13 Tampilan Instagram PSS Sleman

(Sumber : [www.instagram.com/pssleman](http://www.instagram.com/pssleman))

Tidak hanya menampilkan informasi mengenai sepakbola PSS Sleman. Tetapi dengan memanfaatkan fitur-fitur yang dihadirkan oleh Instagram (seperti *Instagram Television*, Reels, foto dan video yang berdurasi satu menit). PSS

Sleman juga menghadirkan konten-konten menarik seperti *Daily Training*, Perkenalan pemain/staff baru, promosi *sponsorship*, dan beberapa event contohnya mural stadion latihan PSS Sleman. Hal ini dapat dilihat pada laman Instagram @pssleman yang rata-rata upload konten tiga sampai empat kali *upload* dalam satu hari.

Adanya akun media sosial PSS Sleman ini sangat mempermudah seluruh pengikut Instagram @pssleman untuk mendapatkan berita dan informasi yang terjadi dan dilakukan oleh tim PSS Sleman dengan cepat dan relevan.

Berdasarkan fenomena yang telah dijabarkan peneliti sebelumnya, peneliti tertarik untuk meneliti bagaimana Persepsi *Followers* Atas Konten Visual PSS Sleman Di Media Sosial Instagram @pssleman.