

# **BAB I**

## **PENDAHULUAN**

### **1.1. Latar Belakang**

Daerah Istimewa Yogyakarta merupakan salah satu destinasi kota wisata di Indonesia. Setiap tahunnya wisatawan yang berkunjung mengalami kenaikan, menurut Dinas Pariwisata Daerah Istimewa Yogyakarta, pada tahun 2016 terdapat 4.549.579 orang, tahun 2017 mengalami kenaikan pertumbuhan kunjungan sebesar 10,37% menjadi 5.229.298 orang. Pada tahun 2018 jumlah wisatawan yang berkunjung ke Daerah Istimewa Yogyakarta mencapai 5.689.091 orang. Keberagaman wisata yang ditawarkan dan bermunculannya wisata baru di Daerah Istimewa Yogyakarta menjadi salah satu faktornya, mulai dari wisata alam, budaya, kuliner, maupun wisata jenis lainnya.

Wisata Tebing Breksi merupakan lokasi wisata yang menawarkan keindahan alamnya, yang dahulunya di lokasi ini pernah dijadikan tempat penambangan batu alam. Seiring dengan peningkatan jumlah pengunjung yang ingin berekreasi mengakibatkan peningkatan aktifitas tempat parkir yang ada di Wisata Tebing Breksi. Hal ini perlu diperhatikan karena semakin dikenalnya Wisata Tebing Breksi akan berakibat meningkatnya pengunjung dan harus meminimalkan gangguan yang akan ditimbulkan di sekitar lokasi. Pengaturan parkir yang baik dirasa sangat perlu untuk memberikan kenyamanan pengunjung yang menggunakan lahan parkir dan arus lalu lintas di sekitarnya agar berjalan dengan lancar.

Peningkatan jumlah pengunjung ke Wisata Tebing Breksi akan berdampak dengan meningkatnya kebutuhan parkir pada tempat wisata, Pada saat libur panjang maupun *weekend* terjadi peningkatan pengunjung dari pada hari biasa yang membuat lahan parkir di Wisata Tebing Breksi mengalami peningkatan, untuk ini penulis meneliti perparkiran untuk mengetahui kapasitas dan kebutuhan lahan parkir yang ada. Sehingga dapat menjadi informasi bagi yang membutuhkan, terutama bagi pengelola untuk meningkatkan pelayanan kepada pengunjung.

## 1.2. **Rumusan Masalah**

Berdasarkan latar belakang di atas, karena semakin dikenalnya tempat Wisata Tebing Breksi, sehingga terjadi kenaikan jumlah pengunjung. Berakibat mengalami peningkatan jumlah kendaraan yang akan parkir, maka perlu dilakukan perhitungan.

- a. Berapa kapasitas parkir di Wisata Tebing Breksi ?
- b. Apakah kebutuhan ruang parkir di Wisata Tebing Breksi saat ini dapat menampung kendaraan wisatawan ?
- c. Bagaimana karakteristik parkir yang berupa volume parkir, indeks parkir, durasi parkir, akumulasi parkir, dan pergantian parkir (*turn over parking*) di Wisata Tebing Breksi ?

### 1.3. **Batasan Masalah**

Pada penulisan tugas akhir ini perlu adanya batas permasalahan. Adapun batasan masalah yang ditentukan.

- a. Lokasi penelitian hanya dilakukan di lahan parkir Wisata Tebing Breksi.
- b. Perhitungan analisis kapasitas ruang parkir hanya berdasarkan data yang diperoleh pada saat waktu pengamatan.
- c. Penelitian ini mengacu pada Pedoman Teknis Penyelenggaraan Fasilitas Parkir Direktur Jendral Perhubungan Darat (1996).

### 1.4. **Tujuan Penelitian**

Tujuan penelitian ini dilakukan untuk mengetahui.

- a. Menghitung kapasitas ruang parkir di Wisata Tebing Breksi.
- b. Menghitung kebutuhan ruang parkir di Wisata Tebing Breksi.
- c. Mengetahui karakteristik parkir berupa volume parkir, durasi parkir, akumulasi parkir, indeks parkir dan pergantian parkir (*turn over parking*) di Wisata Tebing Breksi.

### 1.5. **Manfaat Penelitian**

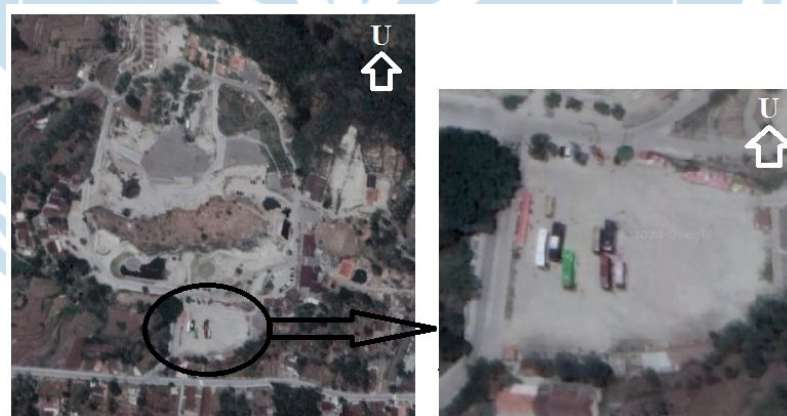
Dalam penelitian ini memiliki beberapa manfaat.

- a. Sebagai informasi untuk pihak pengelola Wisata Tebing Breksi dalam mengetahui kebutuhan parkir saat ini.

- b. Mengetahui dan memberikan informasi karakteristik parkir yang berupa volume parkir, durasi parkir, akumulasi parkir, indeks parkir, dan pergantian parkir (*turn over parking*) di Wisata Tebing Breksi.

#### 1.6. Lokasi Tugas Akhir

Obyek penelitian pada tugas akhir ini adalah salah satu tempat wisata yang dapat dibilang cukup populer untuk kalangan masyarakat, yaitu Wisata Tebing Breksi yang berada di Dusun Groyokan, Sambirejo, Prambanan, Sleman, Daerah Istimewa Yogyakarta. Peta lokasi penelitian dapat dilihat pada gambar tersebut :



Gambar 1.1 Lokasi Penelitian  
*sumber : google.com/maps*

#### 1.7. Keaslian Tugas Akhir

Berdasarkan pengamatan penulis, judul Tugas Akhir Analisis Kapasitas Parkir di Wisata Tebing Breksi Yogyakarta belum pernah dilakukan penelitian sebelumnya, namun sudah ada beberapa peneliti melakukan penelitian tentang

analisis kebutuhan parkir. Penulis mengambil referensi dalam menyusun tugas akhir dari beberapa penelitian yang pernah dilakukan di lokasi lain sebelumnya, seperti Tugas Akhir Analisis Kebutuhan Ruang Parkir Kendaraan Di *Mall Hartono Lifestyle*, (Warokka, 2017) dan Analisis Kapasitas Parkir Jogjatronik *Mall*, (Pongtiku, 2019)

