

BAB IV

PENUTUP

A. KESIMPULAN

Setelah melakukan penilaian dan penghitungan terhadap iklan-iklan partai politik milik partai Gerindra dan Nasional Demokrat mengenai kecenderungan penggunaan simbol agama dalam iklan, peneliti menilai kedua partai politik telah memunculkan simbol-simbol agama pada iklan-iklannya, baik yang bertema agama maupun bukan. Simbol-simbol agama ditampilkan melalui berbagai bentuk, mulai dari aktivitas keagamaan, interaksi antarumat beragama, benda-benda khas agama, dan juga seluruh yang diucapkan atau didengar dalam iklan. Simbol-simbol ini menjadi unit analisis untuk menjawab rumusan masalah dan mencapai tujuan dari penelitian, yaitu melihat karakteristik kedua partai dalam menggunakan simbol agama pada iklannya, sekaligus menganalisis apakah simbol agama yang muncul mampu mengambil peran sebagai media promosi dan kampanye.

Hasil penelitian menyatakan simbol agama lebih dominan dimunculkan dalam iklan melalui simbol-simbol visual atau gambar. Visual yang paling mencolok dan selalu muncul tidak hanya pada iklan bertema agama adalah pakaian, khususnya kerudung. Visual mampu menunjukkan dengan jelas ekspresi emosi talent, misalnya saat melakukan ibadah.

Perbandingan yang sangat mencolok pada kedua partai dalam menyajikan pesan kampanye melalui berbagai simbol keagamaan adalah *image* religius yang

terlihat pada partai Gerindra. Religiusitas tidak sebatas pada visual, seperti aktivitas beribadah, menggunakan pakaian khas agama (kerudung, peci), namun sosok pemimpin partai menjadi sorotan pula. Penggambaran pemimpin yang rajin menjalankan ibadah memberi pandangan yang berbeda bagi masyarakat, khususnya yang seiman dengan pemimpin partai itu.

Perbedaan mencolok juga dikarenakan oleh alasan jumlah iklan bertema agama yang juga berbeda yang dimiliki oleh keduanya. Gerindra lebih dominan dalam hal tema agama karena memiliki hingga 12 iklan bertema agama, sedangkan Nasional Demokrat hanya memiliki 3 iklan bertema agama. Perbandingan yang cukup jauh ini menjadi alasan mengapa simbol agama dari berbagai aspek jumlahnya tidak seimbang. Jumlah iklan bertema agama juga tidak merata untuk seluruh agama yang diakui Indonesia. Iklan bertema agama didominasi oleh agama Islam di kedua partai. Ini dikarenakan oleh jumlah hari besar keagamaan agama Islam lebih banyak dirayakan selama kurun waktu satu tahun. Namun, kedua partai telah memunculkan simbol-simbol agama pada iklannya sesuai dengan aspek-aspek kehidupan beragama dalam masyarakat.

Iklan pada partai Gerindra diperkuat dengan peran atau sosok pemimpin, khususnya yang dicalonkan sebagai presiden untuk Pemilu 2014. Kesertaan selalu Prabowo Subianto sebagai calon presiden yang diajukan oleh partai Gerindra dalam menyampaikan pesan dan komunikasi politik melalui iklan-iklan Gerindra. Sedangkan Nasional Demokrat tidak pernah menampilkan sosok calon presiden untuk Pemilu 2014 pada iklan-iklannya. Kemunculan Prabowo Subianto mampu membentuk *image* tertentu kepada Gerindra. Dalam hal ini, *image* Prabowo

Subianto sebagai pemimpin yang beragama dan menjalankan agama dengan baik. Peran Prabowo Subianto ini meyakinkan masyarakat sebagai pemimpin yang bersih dari hal-hal yang tidak baik (korupsi) dan bertakwa. Ini mampu menarik perhatian masyarakat yang seagama untuk memilih Gerindra dan Prabowo Subianto.

Peneliti kurang mendalam pada proses analisis karena iklan yang berbeda tema tidak dipisahkan dan dianalisis secara terpisah, sehingga hasil yang diperoleh masih sangat umum. Namun, simbol-simbol agama ini telah menjadi salah satu media penyampaian pesan pada iklan-iklan kampanye yang ada. Image religius pada partai dapat ditanamkan melalui iklan sehingga masyarakat merasa terjaga oleh partai-partai ini, khususnya masyarakat minoritas.

B. SARAN

Penelitian yang dilakukan penulis tentu masih banyak memiliki kekurangan, atau bahkan memiliki perbedaan dari penelitian sebelum-sebelumnya. Secara keseluruhan, penelitian ini berhasil menunjukkan kecenderungan simbol agama apa yang lebih sering digunakan dalam iklan televisi Partai Gerindra dan Nasional Demokrat, namun kurang dalam membandingkan kecenderungan simbol agama di masing-masing tema antara kedua partai. Beberapa saran yang dapat peneliti berikan, baik kepada pembaca maupun peneliti yang selanjutnya, yaitu:

- a. Penelitian dapat disempurnakan kembali melalui topik yang sama namun lebih spesifik pada rumusan masalah. Unit analisis dapat lebih mendalam

kepada konsep-konsep agama saja atau pada konsep pembentukan identitas pemimpin saja. Contoh topik yang lebih spesifik adalah analisis agama Islam pada iklan Gerindra atau pada iklan partai politik lainnya dengan unit-unit analisis yang lebih mendalam mengenai agama Islam. Topik lainnya dapat diteliti menggunakan teknik analisis lain, yaitu melihat pengaruh iklan bertema agama tertentu dengan hasil Pemilu 2014 mendatang oleh partai Gerindra. Penelitian dapat berfokus pada masyarakat umat tertentu dalam menilai iklan partai Gerindra yang ada. Penelitian juga dapat dilanjutkan dengan meneliti sosok pemimpinnya yang selalu ditonjolkan dalam iklan terhadap tingkat elektabilitas partai.

- b. Peneliti tidak membagi kategori sejak awal untuk iklan-iklan yang dijadikan sampel. Kategori dibuat hanya pada lingkup informasi saja, namun tidak disertakan dalam analisis. Peneliti dapat membagi dan menganalisis dari kedua partai iklan yang bertema agama saja untuk melihat kecenderungan simbol agama yang digunakan. Demikian pula dengan iklan yang bertema non agama untuk melihat simbol agama tetap digunakan apa tidak dalam iklan-iklan bertema non agama. Setelah itu, peneliti dapat melihat perbandingan di antara kedua kategori tema iklan itu.
- c. Peneliti sangat menyayangkan sampel iklan bertema agama yang diperoleh oleh peneliti tidak lengkap. Ini dapat dikarenakan partai hanya mengulang iklan yang sama setiap tahunnya dan diedit pada ucapannya saja, atau bahkan partai tidak memproduksi sama sekali iklan bertema agama Katolik, Protestan, dan Hindu pada kurun waktu tahun 2012. Oleh sebab

itu, bila penelitian berikutnya memungkinkan untuk bernegosiasi langsung dengan pihak partai, peneliti selanjutnya dapat memperoleh iklan yang lebih lengkap.

- d. Penelitian dengan teknik analisis isi dapat diperkuat dengan melakukan interview singkat kepada beberapa orang yang melihat iklan partai Gerindra dan Nasional Demokrat yang dijadikan sampel, dan juga dari kedua hakim yang mengisi coding sheet untuk memberikan pendapatnya mengenai fenomena yang mereka peroleh dari iklan yang ada. Sehingga peneliti memperoleh sudut pandang yang lebih luas dan berbeda dalam menganalisis hasil penemuan. Interview juga dapat dilakukan kepada pihak yang berkompeten dalam hal politik untuk menganalisis fenomena menjamurnya iklan partai politik.
- e. Hasil penelitian ini diharapkan tidak menciptakan pandangan tinggi dan rendah terhadap agama tertentu. Dominasi iklan dengan tema agama Islam diharapkan tidak memperkuat pandangan mayoritas dan minoritas, tetapi justru sebagai gambaran bahwa masyarakat diajak untuk toleransi dan menjalin hidup rukun dan damai di Indonesia. Masyarakat diajak untuk selalu menghargai hari besar keagamaan yang sedang dirayakan masyarakat penganut agama tertentu dan memberi selamat sebagai wujud persaudaraan.

DAFTAR PUSTAKA

Buku:

- Agus, Bustanuddin. 2006. *Agama dalam Kehidupan Manusia Pengantar Antropologi Agama*. PT Raja Grafindo Persada: Jakarta.
- Cangara, Hafied. 2011. *Komunikasi Politik Konsep, Teori, dan Strategi Edisi Revisi 2011*. PT Rajagrafindo Persada: Jakarta Utara.
- Danial, Akhmad. 2009. *Iklan Politik TV Modernisasi Kampanye Politik Pasca Orde Baru*. LKiS Yogyakarta: Yogyakarta.
- Darmawan, Josep J. (Ed). 2005. *Multikulturalisme Membangun Harmoni Masyarakat Plural*. Universitas Atma Jaya Yogyakarta: Yogyakarta.
- Eriyanto. 2011. *Analisis Isi Pengantar Metodologi untuk Penelitian Ilmu Komunikasi dan Ilmu-ilmu Sosial Lainnya*. Kencana Prenada Media Group: Jakarta.
- Firmanzah. 2011. *Mengelola Partai Politik Komunikasi dan Positioning Ideologi Politik di Era Demokrasi*. Yayasan Pustaka Obor Indonesia Anggota IKAPI DKI Jakarta: Jakarta.
- Keene, Michael. 2006. *Agama-agama Dunia*. Kanisius: Yogyakarta.
- Kotler, Philip dan Gary Armstrong. 2008. *Prinsip-prinsip Pemasaran Edisi 12 Jilid 2*. Erlangga: Jakarta.
- Kotler, Philip dan Kevin Lane Keller. 2007. *Manajemen Pemasaran Edisi 12 Jilid 2*. PT Indeks: Jakarta.
- Kriyantono, Rachmat. 2008. *Teknis Praktis Riset Komunikasi*. Kencana Prenada Media Group: Jakarta.
- Liliweri, Alo. 1992. *Dasar-Dasar Komunikasi Periklanan*. PT Citra Aditya Bakti: Bandung.
- Maarek, Philippe. 2011. *Campaign Communication and Political Marketing*. Wiley-Blackwell: United Kingdom.
- Priyatno, Dwi. 2009. *5 Jam Belajar Olah Data Dengan SPSS 17*. Yogyakarta: Andi Offset.

Setiyono, Budi. 2008. *Iklan dan Politik Menjaring Suara dalam Pemilihan Umum*. AdGOAL.Com: Jakarta.

Sumarno. 1989. *Dimensi-dimensi Komunikasi Politik*. Citra Aditya Bakti: Bandung.

Tinarbuko, Sumbo. 2009. *Iklan Politik dalam Realitas Media*. Jalasutra: Yogyakarta.

Tong, Rosemarie Putnam. 2008. *Feminist Thought*. Jalasutra: Yogyakarta.

Wells, William, Jihn Burnett, Sandra Moriarty. 1995. *Advertising Principles and Practice Third Edition*. Prentice-Hall Inc: New Jersey.

Yaqin, Ainul. 2005. *Pendidikan Multikultural Cross-cultural Understanding untuk Demokrasi dan Keadilan*. Pilar Media: Yogyakarta.

Sumber Internet:

<http://www.lazuardibirru.org/berita/news/pelanggaran-kebebasan-beragama-dan-intoleransi-meningkat-di-2011/>, diakses pada tanggal 12 September 2012

<http://www.youtube.com/user/GerindraTV>, diakses pada tanggal 29 November 2012

http://tvconair.com/ads_gallery.php?ads_category=25, diakses pada tanggal 29 November 2012

<http://partaigerindra.or.id/sejarah-partai-gerindra>, diakses pada tanggal 11 Februari 2013

<http://partaigerindra.or.id/makna-lambang-tanda-gambar-partai-gerindra>, diakses pada tanggal 11 Februari 2013

<http://www.gerindrasumbar.com/berita/23/kisah-gerindra-dan-kepala-garuda.html>, diakses pada tanggal 11 Februari 2013

<http://www.partainasdem.org/tentang-partai-nasdem/visi-dan-misi/>, diakses pada tanggal 14 Februari 2013

<http://www.partainasdem.org/tentang-partai-nasdem/makna-logo/>, diakses pada tanggal 14 Februari 2013

<http://www.partainasdem.org/hal-sejarah-partai-nasdem.html>, diakses pada tanggal 14 Februari 2013

Sumber Jurnal:

Khanafiah, Deni. 2008. *Ethnic and Social Conflict in Indonesia, Journal of Social Complexity Volume 3 Number 2*. Bandung Fe Institute: Bandung.

Poerwadi, Heroe. 2011. *Sistem Demokrasi: Marketing Politik dan Jaminan Kebenaran Informasi, Jurnal Masalah Sosial, Politik dan Kebijakan, Volume 15, Nomor 1*. Universitas Pembangunan Nasional “VETERAN”: Yogyakarta.





HASIL UJI RELIABILITAS PARTAI GERINRDA

Hasil Uji Reliabilitas Unit Analisis Aktivitas Talent/Model

No. Iklan	Pengkoder 1					Pengkoder 2					Peneliti				
	a	b	c	d	e	a	b	c	d	e	a	b	c	d	e
1G					√					√					√
2G					√					√					√
3G					√					√					√
4G					√					√					√
5G					√					√					√
6G					√					√					√
7G					√					√					√
8G					√					√					√
9G	√					√					√				
10G					√					√					√
11G			√					√					√		
12G	√		√			√		√			√		√		
13G	√		√			√		√			√		√		
14G			√					√					√		
15G			√					√					√		
16G					√					√					√
17G			√					√					√		
18G			√					√					√		
19G			√					√					√		
20G	√		√			√		√			√		√		
21G	√		√			√		√			√		√		
22G			√					√					√		

Keterangan:

- kandidat atau anggota partai berdo'a bersama masyarakat
- pemuka agama
- Talent (masyarakat) berdo'a
- Diskusi keagamaan
- Tidak ada kegiatan berdo'a dan diskusi

- Pengkoding 1 dengan peneliti

Total CR rata-rata adalah $(1 + 1 + 1 + 1 + 1) : 5 = 1$

- Pengkoding 2 dengan peneliti

Total CR rata-rata adalah $(1 + 1 + 1 + 1 + 1) : 5 = 1$

Hasil Uji Reliabilitas Unit Analisis Suasana yang Melatarbelakangi Iklan yaitu Setting Tempat

No. Iklan	Pengkoder 1						Pengkoder 2						Peneliti					
	a	b	c	d	e	f	a	b	c	d	e	f	a	b	c	d	e	f
1G						√						√						√
2G						√						√						√
3G						√						√						√
4G						√						√						√
5G						√						√						√
6G						√						√						√
7G						√						√						√
8G						√						√						√
9G						√						√						√
10G						√						√						√
11G						√						√						√
12G	√						√						√					
13G	√						√						√					
14G	√						√						√					
15G			√						√						√			
16G						√						√						√
17G	√						√						√					
18G	√						√						√					
19G				√						√						√		
20G	√						√						√					
21G	√						√						√					
22G	√						√						√					

Keterangan:

- Masjid
- Gereja
- Pura/kuil
- Vihara
- Tampil dua atau lebih rumah ibadah
- Tidak ditampilkan

- Pengkoding 1 dengan peneliti

Total CR rata-rata adalah $(1 + 1 + 1 + 1 + 1 + 1) : 6 = 1$

- Pengkoding 2 dengan peneliti

Total CR rata-rata adalah $(1 + 1 + 1 + 1 + 1 + 1) : 6 = 1$

Hasil Uji Reliabilitas Unit Analisis Suasana yang Melatarbelakangi Iklan yaitu Situasi Cerita

No. Iklan	Pengkoder 1			Pengkoder 2			Peneliti		
	a	b	c	a	b	c	a	b	c
1G		√		√			√		
2G		√			√			√	
3G		√			√			√	
4G		√				√		√	
5G		√			√			√	
6G	√			√			√		
7G		√			√			√	
8G		√			√			√	
9G		√			√			√	
10G		√			√		√		
11G		√			√			√	
12G		√			√			√	
13G		√			√			√	
14G		√			√			√	
15G	√			√			√		
16G	√			√			√		
17G	√			√				√	
18G	√			√			√		
19G	√			√			√		
20G		√			√			√	
21G	√				√			√	
22G	√			√			√		

Keterangan:

- a. Kemeriahan
- b. Refleksi diri
- c. Kesedihan

- Pengkoding 1 dengan peneliti

Total CR rata-rata adalah $(0,818 + 0,818 + 1) : 3 = \mathbf{0,878}$

- Pengkoding 2 dengan peneliti

Total CR rata-rata adalah $(0,909 + 0,863 + 1) : 3 = \mathbf{0,924}$

Uji Reliabilitas Unit Analisis Simbol Khas Keagamaan yaitu Pakaian

No. Iklan	Pengkoder 1								Pengkoder 2								Peneliti							
	a	b	c	d	e	f	g	h	a	b	c	d	e	f	g	h	a	b	c	d	e	f	g	h
1G	√								√	√					√		√	√					√	
2G								√		√								√						
3G								√									√							√
4G								√	√									√						
5G	√								√									√						
6G	√								√									√						
7G	√	√						√		√	√					√		√	√				√	
8G								√									√							√
9G		√									√								√					
10G	√								√									√						
11G	√	√						√		√	√					√		√	√				√	
12G	√	√						√		√	√					√		√	√				√	
13G	√	√						√		√	√					√		√	√				√	
14G		√									√								√					
15G	√					√	√		√						√	√		√				√		
16G	√								√									√						
17G	√	√						√		√	√					√		√	√				√	
18G	√	√						√		√	√					√		√	√				√	
19G	√								√									√						
20G	√	√						√		√	√					√		√	√				√	
21G	√	√						√		√	√					√		√	√				√	
22G	√	√						√		√	√					√		√	√				√	

Keterangan:

- a. Kerudung
- b. Peci
- c. Jubah pastur dan biarawan
- d. Jas pendeta
- e. Jubah bikhu
- f. Pengikat kepala dan sarung Bali

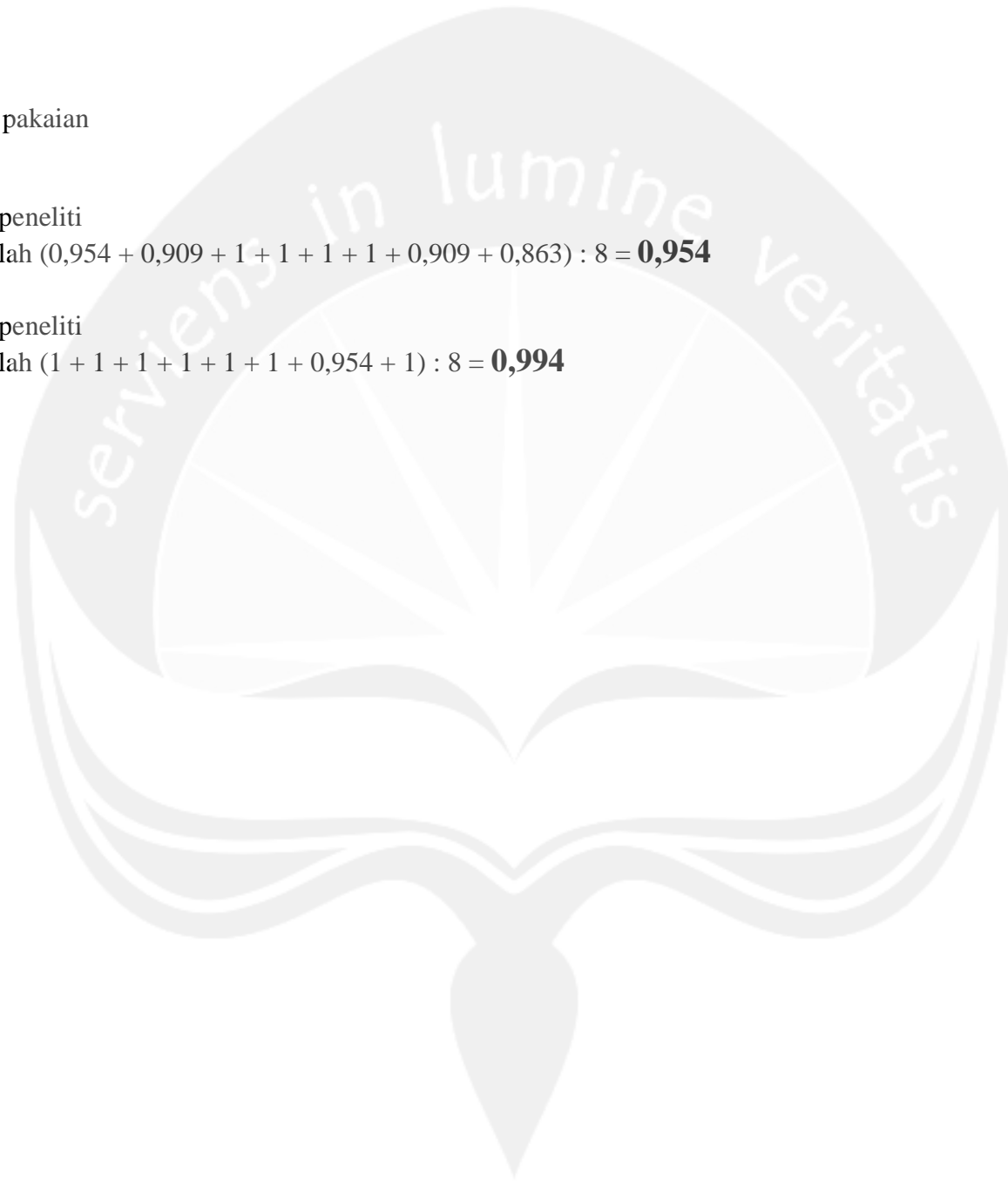
- g. Tampil lebih dari satu pakaian
- h. Tidak ditampilkan

- Pengkoding 1 dengan peneliti

Total CR rata-rata adalah $(0,954 + 0,909 + 1 + 1 + 1 + 1 + 1 + 0,909 + 0,863) : 8 = \mathbf{0,954}$

- Pengkoding 2 dengan peneliti

Total CR rata-rata adalah $(1 + 1 + 1 + 1 + 1 + 1 + 1 + 0,954 + 1) : 8 = \mathbf{0,994}$



Uji Reliabilitas Unit Analisis Simbol Khas Keagamaan yaitu Alat Ibadah

No. Iklan	Pengkoder 1										Pengkoder 2										Peneliti									
	a	b	c	d	e	f	g	h	i	j	a	b	c	d	e	f	g	h	i	j	a	b	c	d	e	f	g	h	i	j
1G	√										√										√									
2G										√											√									√
3G										√											√									√
4G										√											√									√
5G										√											√									√
6G										√											√									√
7G										√											√									√
8G										√											√									√
9G				√																	√									√
10G										√											√									√
11G				√									√										√							
12G				√									√										√							
13G				√									√										√							
14G				√									√										√							
15G							√									√									√					
16G										√											√									√
17G				√									√										√							
18G				√									√										√							
19G		√				√		√	√			√			√		√	√			√			√		√	√			
20G				√	√				√				√	√					√				√	√			√	√		
21G				√									√										√							
22G				√									√										√							

Keterangan:

- a. Salib
- b. Lilin
- c. Mimbar
- d. Sajadah dan mukenah
- e. Kitab suci
- f. Dupa

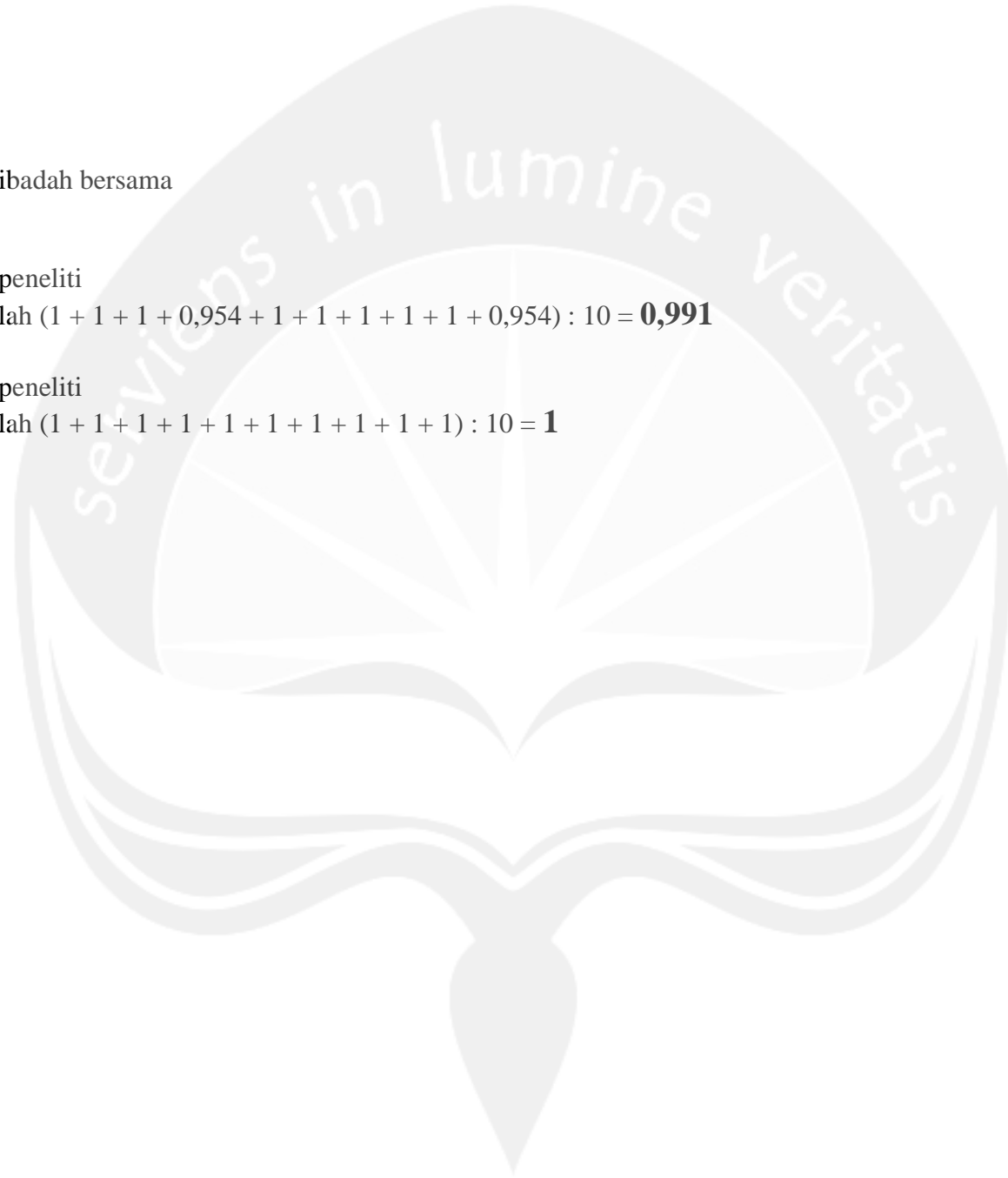
- g. Sesaji
- h. Patung-patung
- i. Muncul beberapa alat ibadah bersama
- j. Tidak ditampilkan

- Pengkoding 1 dengan peneliti

Total CR rata-rata adalah $(1 + 1 + 1 + 0,954 + 1 + 1 + 1 + 1 + 1 + 0,954) : 10 = \mathbf{0,991}$

- Pengkoding 2 dengan peneliti

Total CR rata-rata adalah $(1 + 1 + 1 + 1 + 1 + 1 + 1 + 1 + 1 + 1) : 10 = \mathbf{1}$



Uji Reliabilitas Unit Analisis Simbol Khas Keagamaan yaitu Simbol Hari Raya

No. Iklan	Pengkoder 1								Pengkoder 2								Peneliti							
	a	b	c	d	e	f	g	h	a	b	c	d	e	f	g	h	a	b	c	d	e	f	g	h
1G								√								√								√
2G								√								√								√
3G								√								√								√
4G								√								√								√
5G								√								√								√
6G								√								√								√
7G								√								√								√
8G								√								√								√
9G								√								√								√
10G								√								√								√
11G								√								√								√
12G								√								√								√
13G								√								√								√
14G								√								√								√
15G					√									√						√				
16G								√								√								√
17G								√								√								√
18G						√				√					√			√			√			
19G			√	√							√	√						√	√					
20G								√								√								√
21G								√								√								√
22G								√								√								√

Keterangan:

- a. Pohon Natal
- b. Ketupat
- c. Lampion
- d. Barongsai
- e. Kuil-kuil kecil
- f. Bedug

g. Bintang

h. Tidak ditampilkan

- Pengkoding 1 dengan peneliti

Total CR rata-rata adalah $(1 + 0,954 + 1 + 1 + 1 + 1 + 1 + 1) : 8 = \mathbf{0,994}$

- Pengkoding 2 dengan peneliti

Total CR rata-rata adalah $(1 + 1 + 1 + 1 + 1 + 1 + 1 + 1) : 8 = \mathbf{1}$



Uji Reliabilitas Unit Analisis Interaksi Umat Beragama/Masyarakat

No. Iklan	Pengkoder 1					Pengkoder 2					Peneliti				
	a	b	c	d	e	a	b	c	d	e	a	b	c	d	e
1G					√					√					√
2G					√					√					√
3G					√					√					√
4G					√					√					√
5G					√					√					√
6G					√					√					√
7G					√					√					√
8G					√					√					√
9G				√	√					√				√	√
10G					√					√					√
11G				√	√					√				√	√
12G				√	√					√				√	√
13G				√	√					√				√	√
14G				√	√				√	√				√	√
15G			√		√			√		√			√		√
16G					√					√					√
17G				√	√				√	√				√	√
18G				√	√				√	√				√	√
19G	√		√			√		√			√		√		
20G				√	√				√	√				√	√
21G				√	√				√	√				√	√
22G				√	√				√	√				√	√

Keterangan:

- 1-3 agama berinteraksi dalam satu iklan
- 4-6 agama berinteraksi dalam satu iklan
- Ada agama lain dalam iklan ucapan hari raya di luar agama yang merayakan
- Hanya satu agama yang ada dalam iklan ucapan hari raya
- Tidak terlihat interaksi antaragama

- Pengkoding 1 dengan peneliti

Total CR rata-rata adalah $(1 + 1 + 1 + 1 + 1) : 5 = \mathbf{1}$

- Pengkoding 2 dengan peneliti

Total CR rata-rata adalah $(1 + 1 + 1 + 0,818 + 1) : 5 = \mathbf{0,963}$

Uji Reliabilitas Unit Analisis Pembicara dalam Iklan

No. Iklan	Pengkoder 1					Pengkoder 2					Peneliti				
	a	b	c	d	e	a	b	c	d	e	a	b	c	d	e
1G			√	√				√					√	√	
2G		√		√			√		√			√		√	
3G		√		√			√		√			√		√	
4G		√		√			√		√			√		√	
5G		√		√			√		√			√		√	
6G					√					√					√
7G	√		√	√		√		√	√		√		√	√	
8G		√		√			√		√			√		√	
9G		√		√			√		√			√		√	
10G		√		√			√		√			√		√	
11G				√					√					√	
12G				√					√					√	
13G				√					√					√	
14G		√		√			√		√			√		√	
15G		√		√			√		√			√		√	
16G		√		√			√		√			√		√	
17G				√					√			√		√	
18G		√		√			√		√			√		√	
19G				√					√				√	√	
20G		√		√			√		√			√		√	
21G		√		√			√		√			√		√	
22G				√					√					√	

Keterangan:

- a. Anggota atau pengurus partai
- b. Pembina atau pemimpin partai
- c. Talent saja (orang di luar partai)
- d. Pengisi suara (tidak ada identitas)
- e. Seluruhnya terlibat

- Pengkoding 1 dengan peneliti

Total CR rata-rata adalah $(1 + 0,954 + 0,954 + 1 + 1) : 5 = \mathbf{0,981}$

- Pengkoding 2 dengan peneliti
Total CR rata-rata adalah $(1 + 0,954 + 0,954 + 0,954 + 1) : 5 = \mathbf{0,972}$

Uji Reliabilitas Unit Analisis Kata/Kalimat yang Diucapkan

No. Iklan	Pengkoder 1				Pengkoder 2				Peneliti			
	a	b	c	d	a	b	c	d	a	b	c	d
1G				√				√				√
2G				√				√				√
3G				√				√				√
4G				√				√				√
5G				√				√				√
6G				√				√				√
7G				√				√				√
8G				√				√				√
9G		√				√				√		
10G				√				√				√
11G		√	√			√	√			√	√	
12G		√				√				√		
13G		√				√				√		
14G		√				√				√		
15G		√				√				√		
16G				√				√				√
17G		√				√				√		
18G		√			√	√	√		√	√	√	
19G		√				√				√		
20G		√				√				√		
21G				√		√				√		
22G		√			√	√			√	√		

Keterangan:

- Pengucapan kata Tuhan/Allah
- Pengucapan nama hari raya keagamaan
- Pengucapan ajaran/ayat agama tertentu

- Pengkoding 1 dengan peneliti
Total CR rata-rata adalah $(0,909 + 0,954 + 0,954 + 0,954) : 4 = \mathbf{0,943}$

- Pengkoding 2 dengan peneliti
Total CR rata-rata adalah $(1 + 1 + 1 + 1) : 4 = \mathbf{1}$

Uji Reliabilitas Unit Analisis Bahasa yang Digunakan

No. Iklan	Pengkoder 1				Pengkoder 2				Peneliti			
	a	b	c	d	a	b	c	d	a	b	c	d
1G	√				√				√			
2G	√				√				√			
3G	√				√				√			
4G	√				√				√			
5G	√				√				√			
6G	√				√				√			
7G	√				√				√			
8G	√				√				√			
9G	√				√				√			
10G	√				√				√			
11G	√	√		√	√	√		√	√	√		√
12G	√	√		√	√	√		√	√	√		√
13G	√	√		√	√	√		√	√	√		√
14G	√	√		√	√	√		√	√	√		√
15G	√				√				√			
16G	√				√				√			
17G	√	√		√	√	√		√	√			
18G	√	√		√	√	√		√	√	√		√
19G	√		√	√	√		√	√	√		√	√
20G	√	√		√	√	√		√	√	√		√
21G	√				√				√			
22G	√				√	√		√	√			

Keterangan:

- Indonesia seluruhnya
- Arab
- China
- Campuran (lebih dari satu bahasa muncul)

- Pengkoding 1 dengan peneliti

Total CR rata-rata adalah $(1 + 0,954 + 1 + 0,954) : 4 = \mathbf{0,977}$

- Pengkoding 2 dengan peneliti

Total CR rata-rata adalah $(1 + 0,909 + 1 + 0,909) : 4 = \mathbf{0,954}$

Uji Reliabilitas Unit Analisis Musik Iklan

No. Iklan	Pengkoder 1		Pengkoder 2		Peneliti	
	a	b	a	b	a	b
1G		√		√		√
2G	√		√		√	
3G	√		√		√	
4G	√		√		√	
5G	√		√		√	
6G		√		√	√	√
7G	√		√		√	
8G	√		√		√	
9G	√		√		√	
10G	√			√	√	
11G	√		√		√	
12G	√		√		√	
13G	√		√		√	
14G	√		√		√	
15G	√		√		√	
16G	√		√		√	
17G	√		√		√	
18G	√			√		√
19G	√		√		√	
20G	√		√		√	
21G	√		√		√	
22G		√	√			√

Keterangan:

- a. Instrumen
- b. Non instrument (berlirik)

- Pengkoding 1 dengan peneliti

Total CR rata-rata adalah $(0,909 + 0,954) : 2 = \mathbf{0,931}$

- Pengkoding 2 dengan peneliti

Total CR rata-rata adalah $(0,863 + 0,909) : 2 = \mathbf{0,886}$

Uji Reliabilitas Unit Analisis Lagu yang Digunakan

No. Iklan	Pengkoder 1					Pengkoder 2					Peneliti				
	a	b	c	d	e	a	b	c	d	e	a	b	c	d	e
1G	√					√					√				
2G					√					√					√
3G					√					√					√
4G		√					√					√			
5G					√					√					√
6G		√					√					√			
7G					√					√					√
8G					√					√					√
9G					√					√					√
10G					√	√						√			
11G					√					√					√
12G					√					√					√
13G					√					√					√
14G					√					√					√
15G					√					√					√
16G					√					√					√
17G					√					√					√
18G				√					√					√	
19G					√					√					√
20G					√					√					√
21G					√					√					√
22G				√					√					√	

Keterangan:

- Jingle partai
- Lagu Nasional
- Lagu Daerah
- Lagu rohani
- Tidak keempatnya

- Pengkoding 1 dengan peneliti

Total CR rata-rata adalah $(1 + 0,954 + 1 + 1 + 0,954) : 5 = \mathbf{0,982}$

- Pengkoding 2 dengan peneliti

Total CR rata-rata adalah $(0,954 + 0,954 + 1 + 1 + 1) : 5 = \mathbf{0,982}$

Kesimpulan hasil uji reliabilitas pada unit analisis yang telah ditentukan pada iklan-iklan partai Gerindra sepanjang tahun 2012 adalah:

Unit Analisis	Nilai Uji Reliabilitas	Nilai Kritis	Hasil Uji
Perilaku talent/model		$\geq 0,70$	
- Pengkoding 1	1		Reliabel
- Pengkoding 2	1		Reliabel
Setting tempat			
- Pengkoding 1	1		Reliabel
- Pengkoding 2	1		Reliabel
Situasi cerita			
- Pengkoding 1	0,878		Reliabel
- Pengkoding 2	0,924		Reliabel
Pakaian			
- Pengkoding 1	0,954		Reliabel
- Pengkoding 2	0,994		Reliabel
Alat ibadah			
- Pengkoding 1	0,991		Reliabel
- Pengkoding 2	1		Reliabel
Simbol hari raya			
- Pengkoding 1	0,994		Reliabel
- Pengkoding 2	1		Reliabel
Interaksi umat beragama/masyarakat			
- Pengkoding 1	1		Reliabel
- Pengkoding 2	0,963		Reliabel
Pembicara dalam iklan			
- Pengkoding 1	0,982		Reliabel
- Pengkoding 2	0,972		Reliabel
Kata/kalimat yang diucapkan			
- Pengkoding 1	0,943		Reliabel
- Pengkoding 2	1		Reliabel
Bahasa yang digunakan			
- Pengkoding 1	0,977	Reliabel	
- Pengkoding 2	0,954	Reliabel	
Musik iklan			
- Pengkoding 1	0,931	Reliabel	
- Pengkoding 2	0,886	Reliabel	
Lagu yang digunakan			
- Pengkoding 1	0,982	Reliabel	
- Pengkoding 2	0,982	Reliabel	

HASIL UJI RELIABILITAS PARTAI NASIONAL DEMOKRAT

Hasil Uji Reliabilitas Unit Analisis Aktivitas Talent/Model

No. Iklan	Pengkoder 1					Pengkoder 2					Peneliti				
	a	b	c	d	e	a	b	c	d	e	a	b	c	d	e
1N					√					√					√
2N					√					√					√
3N					√					√					√
4N					√					√					√
5N					√					√					√
6N					√					√					√
7N					√					√					√
8N					√					√					√
9N					√					√					√
10N					√					√					√
11N					√					√					√
12N					√					√					√
13N					√					√					√
14N					√					√					√
15N					√					√					√
16N					√					√					√
17N					√					√					√
18N					√					√					√
19N					√					√					√
20N			√					√					√		
21N			√					√					√		
22N					√					√					√

Keterangan:

- kandidat atau anggota partai berdo'a bersama masyarakat
- pemuka agama
- Talent (masyarakat) berdo'a
- Diskusi keagamaan
- Tidak ada kegiatan berdo'a dan diskusi

- Pengkoding 1 dengan peneliti
Total CR rata-rata adalah $(1 + 1 + 1 + 1 + 1) : 5 = 1$

- Pengkoding 2 dengan peneliti
Total CR rata-rata adalah $(1 + 1 + 1 + 1 + 1) : 5 = 1$

Hasil Uji Reliabilitas Unit Analisis Suasana yang Melatarbelakangi Iklan yaitu Setting Tempat

No. Iklan	Pengkoder 1						Pengkoder 2						Peneliti					
	a	b	c	d	e	f	a	b	c	d	e	f	a	b	c	d	e	f
1N						√						√						√
2N						√						√						√
3N						√						√						√
4N						√						√						√
5N						√						√						√
6N						√						√						√
7N						√						√						√
8N						√						√						√
9N						√						√						√
10N						√						√						√
11N						√						√						√
12N						√						√						√
13N						√						√						√
14N						√						√						√
15N						√						√						√
16N						√						√						√
17N						√						√						√
18N						√						√						√
19N						√						√						√
20N	√						√						√					
21N						√						√						√
22N				√						√						√		

Keterangan:

- a. Masjid
- b. Gereja
- c. Pura/kuil
- d. Vihara
- e. Tampil dua atau lebih rumah ibadah
- f. Tidak ditampilkan

- Pengkoding 1 dengan peneliti
Total CR rata-rata adalah $(1 + 1 + 1 + 1 + 1 + 1) : 6 = 1$

- Pengkoding 2 dengan peneliti
Total CR rata-rata adalah $(1 + 1 + 1 + 1 + 1 + 1) : 6 = 1$

Hasil Uji Reliabilitas Unit Analisis Suasana yang Melatarbelakangi Iklan yaitu Situasi Cerita

No. Iklan	Pengkoder 1			Pengkoder 2			Peneliti		
	a	b	c	a	b	c	a	b	c
1N	√			√			√		
2N		√			√			√	
3N		√			√			√	
4N		√			√			√	
5N	√				√			√	
6N	√			√			√		
7N	√				√			√	
8N		√			√		√		
9N	√				√			√	
10N	√			√			√		
11N	√			√			√		
12N	√				√		√		
13N	√			√			√		
14N	√				√		√		
15N	√				√		√		
16N		√			√			√	
17N		√			√			√	
18N		√			√			√	
19N		√			√			√	
20N		√				√		√	
21N			√		√	√		√	√
22N	√			√			√		

Keterangan:

- a. Kemeriahan
- b. Refleksi diri
- c. Kesedihan

- Pengkoding 1 dengan peneliti

Total CR rata-rata adalah $(0,818 + 0,772 + 1) : 3 = \mathbf{0,863}$

- Pengkoding 2 dengan peneliti

Total CR rata-rata adalah $(0,818 + 0,772 + 0,954) : 3 = \mathbf{0,848}$

Uji Reliabilitas Unit Analisis Simbol Khas Keagamaan yaitu Pakaian

No. Iklan	Pengkoder 1								Pengkoder 2								Peneliti							
	a	b	c	d	e	f	g	h	a	b	c	d	e	f	g	h	a	b	c	d	e	f	g	h
1N								√								√								√
2N	√								√								√							
3N	√								√								√							
4N	√								√								√							
5N	√								√								√							
6N								√								√								√
7N								√								√								√
8N								√								√								√
9N								√								√								√
10N	√								√								√							
11N								√								√								√
12N								√								√								√
13N								√								√								√
14N								√								√								√
15N								√								√								√
16N	√								√								√							
17N								√								√								√
18N	√								√								√							
19N								√								√								√
20N	√	√					√		√	√					√		√	√					√	
21N	√								√								√							
22N	√								√								√							

Keterangan:

- a. Kerudung
- b. Peci
- c. Jubah pastur atau biarawan
- d. Jas pendeta
- e. Jubah bikhu
- f. Pengikat kepala dan sarung Bali
- g. Tampil lebih dari satu pakaian
- h. Tidak ditampilkan

- Pengkoding 1 dengan peneliti
Total CR rata-rata adalah $(1 + 1 + 1 + 1 + 1 + 1 + 1 + 1) : 8 = 1$

- Pengkoding 2 dengan peneliti
Total CR rata-rata adalah $(1 + 1 + 1 + 1 + 1 + 1 + 1 + 1) : 8 = 1$

Uji Reliabilitas Unit Analisis Simbol Khas Keagamaan yaitu Alat Ibadah

No. Iklan	Pengkoder 1										Pengkoder 2										Peneliti									
	a	b	c	d	e	f	g	h	i	j	a	b	c	d	e	f	g	h	i	j	a	b	c	d	e	f	g	h	i	j
1N										√										√										√
2N										√										√										√
3N										√										√										√
4N										√										√										√
5N										√										√										√
6N										√										√										√
7N										√										√										√
8N										√										√										√
9N										√										√										√
10N										√										√										√
11N										√										√										√
12N										√										√										√
13N										√										√										√
14N										√										√										√
15N										√										√										√
16N										√										√										√
17N										√										√										√
18N										√										√										√
19N										√										√										√
20N				√									√										√							√
21N										√										√										√
22N		√										√										√								√

Keterangan:

- a. Salib
- b. Lilin
- c. Mimbar
- d. Sajadah dan Mukenah
- e. Kitab Suci
- f. Dupa
- g. Sesaji
- h. Patung-patung

- i. Muncul beberapa alat ibadah bersamaan
- j. Tidak ditampilkan

- Pengkoding 1 dengan peneliti

Total CR rata-rata adalah $(1 + 1 + 1 + 1 + 1 + 1 + 1 + 1 + 1 + 1) : 10 = \mathbf{1}$

- Pengkoding 2 dengan peneliti

Total CR rata-rata adalah $(1 + 1 + 1 + 1 + 1 + 1 + 1 + 1 + 1 + 1) : 10 = \mathbf{1}$



Uji Reliabilitas Unit Analisis Simbol Khas Keagamaan yaitu Simbol Hari Raya

No. Iklan	Pengkoder 1								Pengkoder 2								Peneliti							
	a	b	c	d	e	f	g	h	a	b	c	d	e	f	g	h	a	b	c	d	e	f	g	h
1N								√								√								√
2N								√								√								√
3N								√								√								√
4N								√								√								√
5N								√								√								√
6N								√								√								√
7N								√								√								√
8N								√								√								√
9N								√								√								√
10N								√								√								√
11N								√								√								√
12N								√								√								√
13N								√								√								√
14N								√								√								√
15N								√								√								√
16N								√								√								√
17N								√								√								√
18N								√								√								√
19N								√								√								√
20N								√								√								√
21N								√								√								√
22N			√	√							√	√						√	√					

Keterangan:

- a. Pohon Natal
- b. Ketupat
- c. Lampion
- d. Barongsai
- e. Kuil-kuil Kecil
- f. Bedug
- g. Bintang
- h. Tidak ditampilkan

- Pengkoding 1 dengan peneliti
Total CR rata-rata adalah $(1 + 1 + 1 + 1 + 1 + 1 + 1 + 1) : 8 = \mathbf{1}$
- Pengkoding 2 dengan peneliti
Total CR rata-rata adalah $(1 + 1 + 1 + 1 + 1 + 1 + 1 + 1) : 8 = \mathbf{1}$

Uji Reliabilitas Unit Analisis Interaksi Umat Beragama/Masyarakat

No. Iklan	Pengkoder 1					Pengkoder 2					Peneliti				
	a	b	c	d	e	a	b	c	d	e	a	b	c	d	e
1N					√					√					√
2N					√					√					√
3N					√					√					√
4N					√					√					√
5N					√					√					√
6N					√					√					√
7N					√					√					√
8N					√					√					√
9N					√					√					√
10N					√					√					√
11N					√					√					√
12N					√					√					√
13N					√					√					√
14N					√					√					√
15N					√					√					√
16N					√					√					√
17N					√					√					√
18N					√					√					√
19N					√					√					√
20N					√				√	√				√	√
21N				√	√				√	√				√	√
22N					√					√	√		√		

Keterangan:

- 1-3 agama berinteraksi dalam satu iklan
- 4-6 agama berinteraksi dalam satu iklan
- Ada agama lain dalam iklan ucapan hari raya di luar agama yang merayakan
- Hanya satu agama yang ada dalam iklan ucapan hari raya
- Tidak terlihat interaksi antaragama

- Pengkoding 1 dengan peneliti

Total CR rata-rata adalah $(0,954 + 1 + 0,954 + 0,954 + 0,954) : 5 = \mathbf{0,963}$

- Pengkoding 2 dengan peneliti

Total CR rata-rata adalah $(0,954 + 1 + 0,954 + 1 + 0,954) : 5 = \mathbf{0,972}$

Uji Reliabilitas Unit Analisis Pembicara dalam Iklan

No. Iklan	Pengkoder 1					Pengkoder 2					Peneliti				
	a	b	c	d	e	a	b	c	d	e	a	b	c	d	e
1N			√					√					√		
2N				√					√					√	
3N		√	√				√	√				√	√		
4N	√			√		√			√		√			√	
5N		√	√				√						√		
6N			√					√					√		
7N			√					√					√		
8N			√					√					√		
9N			√					√					√		
10N				√					√					√	
11N			√					√					√		
12N			√					√					√		
13N			√					√					√		
14N			√					√					√		
15N			√					√					√		
16N			√					√					√		
17N				√					√					√	
18N			√					√					√		
19N									√					√	
20N															
21N			√	√				√					√		
22N			√					√					√		

Keterangan:

- Anggota atau pengurus partai
- Pembina atau pemimpin partai
- Talent saja (orang di luar partai)
- Pengisi suara (tidak ada identitas)
- Seluruhnya terlibat

- Pengkoding 1 dengan peneliti

Total CR rata-rata adalah $(1 + 0,954 + 1 + 0,909 + 1) : 5 = \mathbf{0,973}$

- Pengkoding 2 dengan peneliti

Total CR rata-rata adalah $(1 + 0,954 + 0,954 + 1 + 1) : 5 = \mathbf{0,982}$

Uji Reliabilitas Unit Analisis Kata/Kalimat yang Diucapkan

No. Iklan	Pengkoder 1				Pengkoder 2				Peneliti			
	a	b	c	d	a	b	c	d	a	b	c	d
1N				√				√				√
2N				√				√				√
3N				√				√				√
4N				√				√				√
5N				√				√				√
6N				√				√				√
7N				√				√				√
8N				√				√				√
9N				√				√				√
10N				√				√				√
11N				√				√				√
12N				√				√				√
13N				√				√				√
14N				√				√				√
15N				√				√				√
16N				√				√				√
17N				√				√				√
18N				√				√				√
19N				√				√				√
20N	√		√		√				√		√	
21N				√				√	√		√	
22N				√		√				√		

Keterangan:

- Pengucapan kata Tuhan/Allah
- Pengucapan nama hari raya keagamaan
- Pengucapan ajaran/ayat agama tertentu

- Pengkoding 1 dengan peneliti

Total CR rata-rata adalah $(1 + 0,954 + 0,954 + 0,909) : 4 = \mathbf{0,954}$

- Pengkoding 2 dengan peneliti

Total CR rata-rata adalah $(1 + 1 + 0,909 + 0,954) : 4 = \mathbf{0,966}$

Uji Reliabilitas Unit Analisis Bahasa yang Digunakan

No. Iklan	Pengkoder 1				Pengkoder 2				Peneliti			
	a	b	c	d	a	b	c	d	a	b	c	d
1N	√				√				√			
2N					√				√			
3N	√				√				√			
4N	√				√				√			
5N	√				√				√			
6N	√				√				√			
7N	√				√				√			
8N	√				√				√			
9N	√				√				√			
10N	√				√				√			
11N	√				√				√			
12N	√				√				√			
13N	√				√				√			
14N	√				√				√			
15N	√				√				√			
16N	√				√				√			
17N	√				√				√			
18N	√				√				√			
19N	√				√				√			
20N	√	√		√						√		√
21N	√				√				√	√		
22N	√		√	√	√		√	√	√		√	√

Keterangan:

- a. Indonesia seluruhnya
- b. Arab
- c. China
- d. Campuran (lebih dari satu bahasa muncul)

- Pengkoding 1 dengan peneliti

Total CR rata-rata adalah $(0,954 + 1 + 1 + 1) : 4 = \mathbf{0,988}$

- Pengkoding 2 dengan peneliti

Total CR rata-rata adalah $(0,954 + 0,954 + 1 + 0,954) : 4 = \mathbf{0,965}$

Uji Reliabilitas Unit Analisis Musik Iklan

No. Iklan	Pengkoder 1		Pengkoder 2		Peneliti	
	a	b	a	b	a	b
1N	√		√		√	
2N	√		√		√	
3N	√		√		√	
4N	√		√		√	
5N	√		√		√	
6N	√		√		√	
7N	√		√		√	
8N	√		√		√	
9N	√		√		√	
10N		√		√		√
11N	√		√		√	
12N	√		√		√	
13N	√		√		√	
14N	√		√		√	
15N	√		√		√	
16N	√		√		√	
17N	√		√		√	
18N	√		√		√	
19N	√		√		√	
20N	√		√		√	
21N	√		√		√	
22N	√		√		√	

Keterangan:

- a. Instrumen
 - b. Non instrument (berlirik)
- Pengkoding 1 dengan peneliti
Total CR rata-rata adalah $(1 + 1) : 2 = 1$
 - Pengkoding 2 dengan peneliti
Total CR rata-rata adalah $(1 + 1) : 2 = 1$

Uji Reliabilitas Unit Analisis Lagu yang Digunakan

No. Iklan	Pengkoder 1					Pengkoder 2					Peneliti				
	a	b	c	d	e	a	b	c	d	e	a	b	c	d	e
1N					√					√					√
2N					√					√					√
3N					√					√					√
4N					√					√					√
5N					√					√					√
6N					√					√					√
7N					√					√					√
8N					√					√					√
9N					√					√					√
10N	√					√					√				
11N					√					√					√
12N					√					√					√
13N					√					√					√
14N					√					√					√
15N					√					√					√
16N					√					√					√
17N					√					√					√
18N					√					√					√
19N					√					√					√
20N					√					√					√
21N					√					√					√
22N					√					√					√

Keterangan:

- a. Jingle partai
- b. Lagu Nasional
- c. Lagu Daerah
- d. Lagu rohani
- e. Tidak keempatnya

- Pengkoding 1 dengan peneliti
Total CR rata-rata adalah $(1 + 1 + 1 + 1 + 1) : 5 = 1$

- Pengkoding 2 dengan peneliti
Total CR rata-rata adalah $(1 + 1 + 1 + 1 + 1) : 5 = 1$

Kesimpulan hasil uji reliabilitas pada unit analisis yang telah ditentukan pada iklan-iklan partai Nasional Demokrat sepanjang tahun 2012 dengan jumlah sampel 22 iklan adalah:

Unit Analisis	Nilai Uji Reliabilitas	Nilai Kritis	Hasil Uji
Perilaku talent/model		$\geq 0,70$	
- Pengkoding 1	1		Reliabel
- Pengkoding 2	1		Reliabel
Setting tempat			
- Pengkoding 1	1		Reliabel
- Pengkoding 2	1		Reliabel
Situasi cerita			
- Pengkoding 1	0,863		Reliabel
- Pengkoding 2	0,848		Reliabel
Pakaian			
- Pengkoding 1	1		Reliabel
- Pengkoding 2	1		Reliabel
Alat ibadah			
- Pengkoding 1	1		Reliabel
- Pengkoding 2	1		Reliabel
Simbol hari raya			
- Pengkoding 1	1		Reliabel
- Pengkoding 2	1		Reliabel
Interaksi umat beragama/masyarakat			
- Pengkoding 1	0,963		Reliabel
- Pengkoding 2	0,972		Reliabel
Pembicara dalam iklan			
- Pengkoding 1	0,973	Reliabel	
- Pengkoding 2	0,982	Reliabel	
Kata/kalimat yang diucapkan			
- Pengkoding 1	0,954	Reliabel	
- Pengkoding 2	0,966	Reliabel	
Bahasa yang digunakan			
- Pengkoding 1	0,988	Reliabel	
- Pengkoding 2	0,965	Reliabel	
Musik iklan			
- Pengkoding 1	1	Reliabel	
- Pengkoding 2	1	Reliabel	
Lagu yang digunakan			
- Pengkoding 1	1	Reliabel	
- Pengkoding 2	1	Reliabel	

FRAME IKLAN PARTAI GERINDRA

1. Empat Tahun Gerindra



2. Dirgahayu Indonesia!



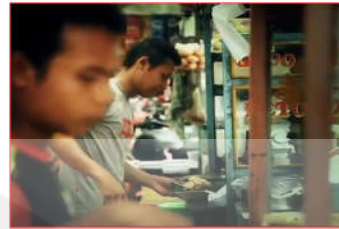
3. Komitmen kepada Buruh Indonesia



4. Komitmen kepada Pendidikan Indonesia



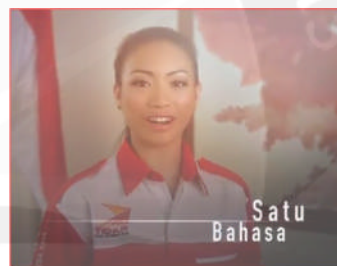
5. Mencapai Kebangkitan Nasional dengan Ekonomi Kerakyatan



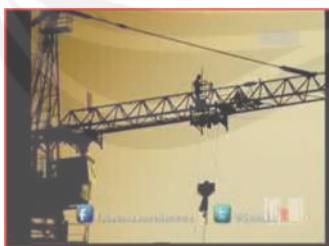
6. Pancasila-Pedoman Menuju Indonesia Raya



7. Sumpah Pemuda



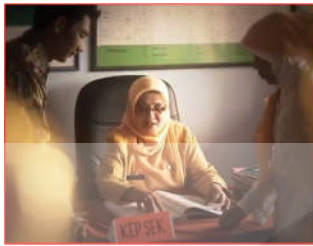
8. Tak Kenal Menyerah



9. Kemandirian



10. Selamat Hari Kartini



11. Bulan Penuh Berkah



12. Isra Mi'raj I



13. Isra Miraj II



14. Maulid Nabi



15. Selamat Hari Raya Nyepi



16. Selamat Tahun Baru



17. Selamat Menjalankan Ibadah Puasa



18. Selamat Hari Raya Idul Fitri



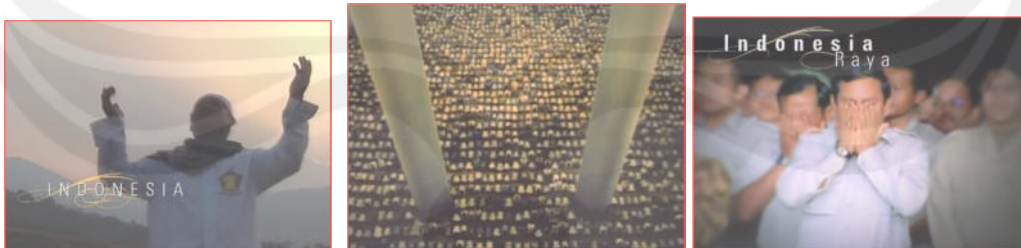
19. Selamat Hari Raya Imlek



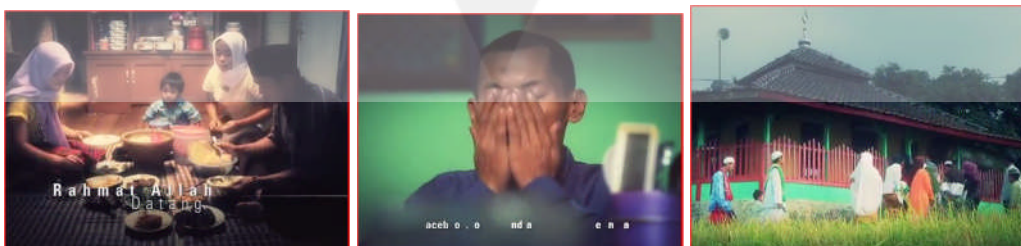
20. Selamat Maulid Nabi Muhammad SAW



21. Selamat Tahun Baru Hijriah



22. Selamat Berbuka Puasa

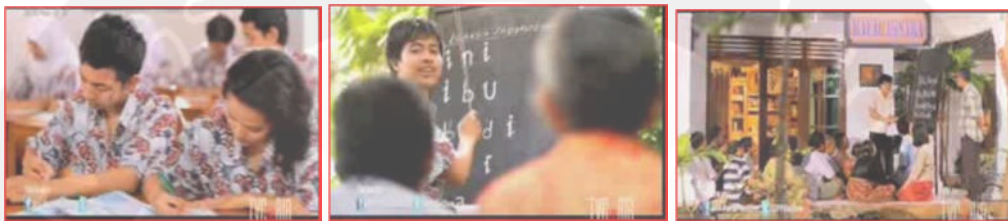


FRAME IKLAN PARTAI NASIONAL DEMOKRAT

1. Dalam Negeri



2. Generasi Muda I



3. Harry Tanoesoedibjo



4. Gardawanita



5. Pengusaha



6. Selera Penonton



7. Testimonial



8. Produksi Program TV



9. Masa Depan



10. Indonesia Baru



11. Nelayan



12. Laut



13. Generasi Muda II



14. Sekretaris



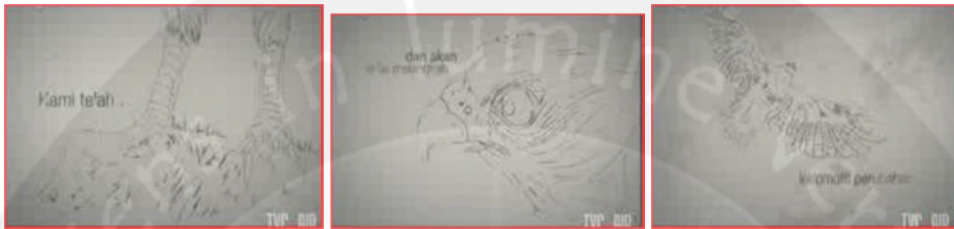
15. Nilai Seni



16. Budaya



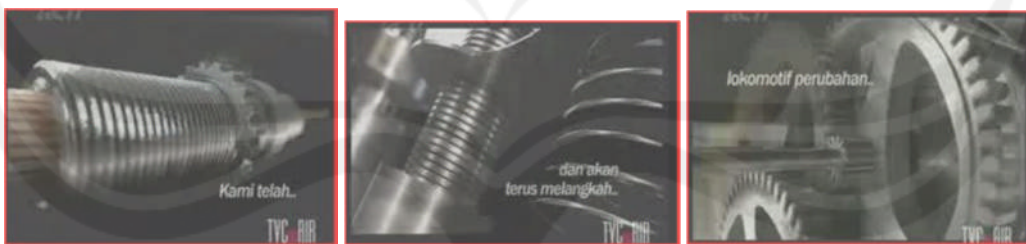
17. Garuda



18. Pedagang Pasar



19. Mesin



20. Ramadhan



21. Belum Terlambat



22. Imlek



Tabulasi Silang Unit Analisis Aktivitas Talent dan Interaksi Antaragama

Crosstabs

[DataSet3] D:\SKRIPSI YUUKK\iklan GerindraTV\New Folder\percobaan lagi.sav

Case Processing Summary

	Cases					
	Valid		Missing		Total	
	N	Percent	N	Percent	N	Percent
kandidatnggotaberdoa * interaksi1sampai3	22	95.7%	1	4.3%	23	100.0%
kandidatnggotaberdoa * interaksi4sampai6	22	95.7%	1	4.3%	23	100.0%
kandidatnggotaberdoa * adaagamalain	22	95.7%	1	4.3%	23	100.0%
kandidatnggotaberdoa * hanyasatuagama	22	95.7%	1	4.3%	23	100.0%
kandidatnggotaberdoa * tidakadainteraksi	22	95.7%	1	4.3%	23	100.0%
pemukaagama * interaksi1sampai3	22	95.7%	1	4.3%	23	100.0%
pemukaagama * interaksi4sampai6	22	95.7%	1	4.3%	23	100.0%
pemukaagama * adaagamalain	22	95.7%	1	4.3%	23	100.0%
pemukaagama * hanyasatuagama	22	95.7%	1	4.3%	23	100.0%
pemukaagama * tidakadainteraksi	22	95.7%	1	4.3%	23	100.0%
talentberdoa * interaksi1sampai3	22	95.7%	1	4.3%	23	100.0%
talentberdoa * interaksi4sampai6	22	95.7%	1	4.3%	23	100.0%
talentberdoa * adaagamalain	22	95.7%	1	4.3%	23	100.0%
talentberdoa * hanyasatuagama	22	95.7%	1	4.3%	23	100.0%
talentberdoa * tidakadainteraksi	22	95.7%	1	4.3%	23	100.0%

diskusiagama *	22	95.7%	1	4.3%	23	100.0%
interaksi1sampai3						
diskusiagama *	22	95.7%	1	4.3%	23	100.0%
interaksi4sampai6						

kandidatanggotaberdoa * interaksi1sampai3 Crosstabulation

Count

		interaksi1sampai3		Total
		tidak	iya	
kandidatanggotaberdoa	tidak	16	1	17
	iya	5	0	5
Total		21	1	22

kandidatanggotaberdoa * interaksi4sampai6 Crosstabulation

Count

		interaksi4sampa i6		Total
		tidak		
kandidatanggotaberdoa	tidak	17		17
	iya	5		5
Total		22		22

kandidatanggotaberdoa * adaagamalain Crosstabulation

Count

		adaagamalain		Total
		tidak	iya	
kandidatanggotaberdoa	tidak	15	2	17
	iya	5	0	5
Total		20	2	22

kandidatanggotaberdoa * hanyasatuagama Crosstabulation

Count

		hanyasatuagama		Total
		tidak	iya	
kandidatanggotaberdoa	tidak	12	5	17
	iya	0	5	5
Total		12	10	22

kandidatanggotaberdoa * tidakadainteraksi Crosstabulation

Count

		tidakadainteraksi		Total
		tidak	iya	
kandidatanggotaberdoa	tidak	1	16	17
	iya	0	5	5
Total		1	21	22

pemukaagama * interaksi1sampai3 Crosstabulation

Count

		interaksi1sampai3		Total
		tidak	iya	
pemukaagama	tidak	21	1	22
Total		21	1	22

pemukaagama * interaksi4sampai6 Crosstabulation

Count

		interaksi4sampa	Total
		i6	
		tidak	
pemukaagama	tidak	22	22
Total		22	22

pemukaagama * adaagamalain Crosstabulation

Count

		adaagamalain		Total
		tidak	iya	
pemukaagama	tidak	20	2	22
Total		20	2	22

pemukaagama * hanyasatuagama Crosstabulation

Count

		hanyasatuagama		Total
		tidak	iya	
pemukaagama	tidak	12	10	22
Total		12	10	22

pemukaagama * tidakadainteraksi Crosstabulation

Count

		tidakadainteraksi		Total
		tidak	iya	
pemukaagama	tidak	1	21	22
Total		1	21	22

talentberdoa * interaksi1sampai3 Crosstabulation

Count

		interaksi1sampai3		Total
		tidak	iya	
talentberdoa	tidak	11	0	11
	iya	10	1	11
Total		21	1	22

talentberdoa * interaksi4sampai6 Crosstabulation

Count

		interaksi4sampa i6		Total
		tidak		
talentberdoa	tidak	11		11
	iya	11		11
Total		22		22

talentberdoa * adaagamalain Crosstabulation

Count

		adaagamalain		Total
		tidak	iya	
talentberdoa	tidak	11	0	11
	iya	9	2	11
Total		20	2	22

talentberdoa * hanyasatuagama Crosstabulation

Count

		hanyasatuagama		Total
		tidak	iya	
talentberdoa	tidak	10	1	11
	iya	2	9	11
Total		12	10	22

talentberdoa * tidakadainteraksi Crosstabulation

Count

		tidakadainteraksi		Total
		tidak	iya	
talentberdoa	tidak	0	11	11
	iya	1	10	11
Total		1	21	22

diskusiagama * interaksi1sampai3 Crosstabulation

Count

		interaksi1sampai3		Total
		tidak	iya	
diskusiagama	tidak	21	1	22
Total		21	1	22

diskusiagama * interaksi4sampai6 Crosstabulation

Count

		interaksi4sampa i6	Total
		tidak	
diskusiagama	tidak	22	22
Total		22	22

diskusiagama * adaagamalain Crosstabulation

Count

		adaagamalain		Total
		tidak	iya	
diskusiagama	tidak	20	2	22
Total		20	2	22

diskusiagama * hanyasatuagama Crosstabulation

Count

		hanyasatuagama		Total
		tidak	iya	
diskusiagama	tidak	12	10	22
Total		12	10	22

diskusiagama * tidakadainteraksi Crosstabulation

Count

		tidakadainteraksi		Total
		tidak	iya	
diskusiagama	tidak	1	21	22
Total		1	21	22

tidakadadiskusidoa * interaksi1sampai3 Crosstabulation

Count

		interaksi1sampai3		Total
		tidak	iya	
tidakadadiskusidoa	tidak	11	1	12
	iya	10	0	10
Total		21	1	22

tidakadadiskusidoa * interaksi4sampai6 Crosstabulation

Count

		interaksi4sampai6		Total
		i6	tidak	
tidakadadiskusidoa	tidak		12	12
	iya		10	10
Total			22	22

tidakadadiskusidoa * adaagamalain Crosstabulation

Count

		adaagamalain		Total
		tidak	iya	
tidakadadiskusidoa	tidak	10	2	12
	iya	10	0	10
Total		20	2	22

tidakadadiskusidoa * hanyasatuagama Crosstabulation

Count

		hanyasatuagama		Total
		tidak	iya	
tidakadadiskusidoa	tidak	2	10	12
	iya	10	0	10
Total		12	10	22

tidakadadiskusidoa * tidakadainteraksi Crosstabulation

Count

		tidakadainteraksi		Total
		tidak	iya	
tidakadadiskusidoa	tidak	1	11	12
	iya	0	10	10
Total		1	21	22

Tabulasi Silang Unit Analisis Bahasa dan Kata/Kalimat yang Diucapkan

Crosstabs

[DataSet1] D:\SKRIPSI YUUUKK\iklan Nasdem TV\tabulasi silang\percobaan 2.sav

Case Processing Summary

	Cases					
	Valid		Missing		Total	
	N	Percent	N	Percent	N	Percent
indonesia * kata Tuhan/Allah	22	95.7%	1	4.3%	23	100.0%
indonesia * nama hari raya	22	95.7%	1	4.3%	23	100.0%
indonesia * ayat agama	22	95.7%	1	4.3%	23	100.0%
indonesia * tidak ada ucapan	22	95.7%	1	4.3%	23	100.0%
arab * kata Tuhan/Allah	22	95.7%	1	4.3%	23	100.0%
arab * nama hari raya	22	95.7%	1	4.3%	23	100.0%
arab * ayat agama	22	95.7%	1	4.3%	23	100.0%
arab * tidak ada ucapan	22	95.7%	1	4.3%	23	100.0%
china * kata Tuhan/Allah	22	95.7%	1	4.3%	23	100.0%
china * nama hari raya	22	95.7%	1	4.3%	23	100.0%
china * ayat agama	22	95.7%	1	4.3%	23	100.0%
china * tidak ada ucapan	22	95.7%	1	4.3%	23	100.0%
campuran * kata Tuhan/Allah	22	95.7%	1	4.3%	23	100.0%
campuran * nama hari raya	22	95.7%	1	4.3%	23	100.0%
campuran * ayat agama	22	95.7%	1	4.3%	23	100.0%
campuran * tidak ada ucapan	22	95.7%	1	4.3%	23	100.0%

indonesia * kata Tuhan/Allah Crosstabulation

Count

		kata Tuhan/Allah		Total
		tidak	iya	
indonesia	tidak	0	1	1
	iya	20	1	21
Total		20	2	22

indonesia * nama hari raya Crosstabulation

Count

		nama hari raya		Total
		tidak	iya	
indonesia	tidak	1	0	1
	iya	20	1	21
Total		21	1	22

indonesia * ayat agama Crosstabulation

Count

		ayat agama		Total
		tidak	iya	
indonesia	tidak	0	1	1
	iya	20	1	21
Total		20	2	22

indonesia * tidak ada ucapan Crosstabulation

Count

		tidak ada ucapan		Total
		tidak	iya	
indonesia	tidak	1	0	1
	iya	2	19	21
Total		3	19	22

arab * kata Tuhan/Allah Crosstabulation

Count

		kata Tuhan/Allah		Total
		tidak	iya	
arab	tidak	20	0	20
	iya	0	2	2
Total		20	2	22

arab * nama hari raya Crosstabulation

Count

		nama hari raya		Total
		tidak	iya	
arab	tidak	19	1	20
	iya	2	0	2
Total		21	1	22

arab * ayat agama Crosstabulation

Count

		ayat agama		Total
		tidak	iya	
arab	tidak	20	0	20
	iya	0	2	2
Total		20	2	22

arab * tidak ada ucapan Crosstabulation

Count

		tidak ada ucapan		Total
		tidak	iya	
arab	tidak	1	19	20
	iya	2	0	2
Total		3	19	22

china * kata Tuhan/Allah Crosstabulation

Count

		kata Tuhan/Allah		Total
		tidak	iya	
china	tidak	19	2	21
	iya	1	0	1
Total		20	2	22

china * nama hari raya Crosstabulation

Count

		nama hari raya		Total
		tidak	iya	
china	tidak	21	0	21
	iya	0	1	1
Total		21	1	22

china * ayat agama Crosstabulation

Count

		ayat agama		Total
		tidak	iya	
china	tidak	19	2	21
	iya	1	0	1
Total		20	2	22

china * tidak ada ucapan Crosstabulation

Count

		tidak ada ucapan		Total
		tidak	iya	
china	tidak	2	19	21
	iya	1	0	1
Total		3	19	22

campuran * kata Tuhan/Allah Crosstabulation

Count

		kata Tuhan/Allah		Total
		tidak	iya	
campuran	tidak	19	1	20
	iya	1	1	2
Total		20	2	22

campuran * nama hari raya Crosstabulation

Count

		nama hari raya		Total
		tidak	iya	
campuran	tidak	20	0	20
	iya	1	1	2
Total		21	1	22

campuran * ayat agama Crosstabulation

Count

		ayat agama		Total
		tidak	iya	
campuran	tidak	19	1	20
	iya	1	1	2
Total		20	2	22

campuran * tidak ada ucapan Crosstabulation

Count

		tidak ada ucapan		Total
		tidak	iya	
campuran	tidak	1	19	20
	iya	2	0	2
Total		3	19	22

Tabulasi Silang Unit Analisis Lagu dan Musik Iklan

Crosstabs

[DataSet1] D:\SKRIPSI YUUKK\iklan Nasdem TV\tabulasi silang\percobaan 2.sav

Case Processing Summary

	Cases					
	Valid		Missing		Total	
	N	Percent	N	Percent	N	Percent
jingle partai * instrumen	22	95.7%	1	4.3%	23	100.0%
jingle partai * non instrumen	22	95.7%	1	4.3%	23	100.0%
lagu nasional * instrumen	22	95.7%	1	4.3%	23	100.0%
lagu nasional * non instrumen	22	95.7%	1	4.3%	23	100.0%
lagu daerah * instrumen	22	95.7%	1	4.3%	23	100.0%
lagu daerah * non instrumen	22	95.7%	1	4.3%	23	100.0%
lagu rohani * instrumen	22	95.7%	1	4.3%	23	100.0%
lagu rohani * non instrumen	22	95.7%	1	4.3%	23	100.0%
tidak keempatnya * instrumen	22	95.7%	1	4.3%	23	100.0%
tidak keempatnya * non instrumen	22	95.7%	1	4.3%	23	100.0%

jingle partai * instrumen Crosstabulation

Count

		instrumen		Total
		tidak	iya	
jingle partai	tidak	0	21	21
	iya	1	0	1
Total		1	21	22

jingle partai * non instrumen Crosstabulation

Count

		non instrumen		Total
		tidak	iya	
jingle partai	tidak	21	0	21
	iya	0	1	1

Total	21	1	22
-------	----	---	----

lagu nasional * instrumen Crosstabulation

Count

		instrumen		Total
		tidak	iya	
lagu nasional	tidak	1	21	22
Total		1	21	22

lagu nasional * non instrumen Crosstabulation

Count

		non instrumen		Total
		tidak	iya	
lagu nasional	tidak	21	1	22
Total		21	1	22

lagu daerah * instrumen Crosstabulation

Count

		instrumen		Total
		tidak	iya	
lagu daerah	tidak	1	21	22
Total		1	21	22

lagu daerah * non instrumen Crosstabulation

Count

		non instrumen		Total
		tidak	iya	
lagu daerah	tidak	21	1	22
Total		21	1	22

lagu rohani * instrumen Crosstabulation

Count

		instrumen		Total
		tidak	iya	
lagu rohani	tidak	1	21	22
Total		1	21	22

lagu rohani * non instrumen Crosstabulation

Count

		non instrumen		Total
		tidak	iya	
lagu rohani	tidak	21	1	22
Total		21	1	22

tidak keempatnya * instrumen Crosstabulation

Count

		instrumen		Total
		tidak	iya	
tidak keempatnya	tidak	1	0	1
	iya	0	21	21
Total		1	21	22

tidak keempatnya * non instrumen Crosstabulation

Count

		non instrumen		Total
		tidak	iya	
tidak keempatnya	tidak	0	1	1
	iya	21	0	21
Total		21	1	22

Tabulasi Silang Unit Analisis Simbol Hari Raya dan Situasi Cerita

Crosstabs

[DataSet1] D:\SKRIPSI YUUUKK\iklan GerindraTV\tabulsilang\percobaan lagi.sav

Case Processing Summary

	Cases					
	Valid		Missing		Total	
	N	Percent	N	Percent	N	Percent
pohonnatal * kemeriahan	22	95.7%	1	4.3%	23	100.0%
pohonnatal * refleksidiri	22	95.7%	1	4.3%	23	100.0%
pohonnatal * kesedihan	22	95.7%	1	4.3%	23	100.0%
ketupat * kemeriahan	22	95.7%	1	4.3%	23	100.0%
ketupat * refleksidiri	22	95.7%	1	4.3%	23	100.0%
ketupat * kesedihan	22	95.7%	1	4.3%	23	100.0%
lampion * kemeriahan	22	95.7%	1	4.3%	23	100.0%
lampion * refleksidiri	22	95.7%	1	4.3%	23	100.0%
lampion * kesedihan	22	95.7%	1	4.3%	23	100.0%
barongsai * kemeriahan	22	95.7%	1	4.3%	23	100.0%
barongsai * refleksidiri	22	95.7%	1	4.3%	23	100.0%
barongsai * kesedihan	22	95.7%	1	4.3%	23	100.0%
kuilkecil * kemeriahan	22	95.7%	1	4.3%	23	100.0%
kuilkecil * refleksidiri	22	95.7%	1	4.3%	23	100.0%
kuilkecil * kesedihan	22	95.7%	1	4.3%	23	100.0%
bedug * kemeriahan	22	95.7%	1	4.3%	23	100.0%
bedug * refleksidiri	22	95.7%	1	4.3%	23	100.0%
bedug * kesedihan	22	95.7%	1	4.3%	23	100.0%
bintang * kemeriahan	22	95.7%	1	4.3%	23	100.0%
bintang * refleksidiri	22	95.7%	1	4.3%	23	100.0%
bintang * kesedihan	22	95.7%	1	4.3%	23	100.0%
tidakadasimbol * kemeriahan	22	95.7%	1	4.3%	23	100.0%
tidakadasimbol * refleksidiri	22	95.7%	1	4.3%	23	100.0%
tidakadasimbol * kesedihan	22	95.7%	1	4.3%	23	100.0%

pohonnatal * kemeriahan Crosstabulation

Count

		kemeriahan		Total
		tidak	iya	
pohonnatal	tidak	14	8	22
Total		14	8	22

pohonnatal * refleksidiri Crosstabulation

Count

		refleksidiri		Total
		tidak	iya	
pohonnatal	tidak	8	14	22
Total		8	14	22

pohonnatal * kesedihan Crosstabulation

Count

		kesedihan	Total
		tidak	
pohonnatal	tidak	22	22
Total		22	22

ketupat * kemeriahan Crosstabulation

Count

		kemeriahan		Total
		tidak	iya	
ketupat	tidak	14	7	21
ketupat	iya	0	1	1
Total		14	8	22

ketupat * refleksidiri Crosstabulation

Count

		refleksidiri		Total
		tidak	iya	
ketupat	tidak	7	14	21
ketupat	iya	1	0	1
Total		8	14	22

ketupat * kesedihan Crosstabulation

Count

		kesedihan		Total
		tidak	iya	
ketupat	tidak	21	0	21
	iya	1	0	1
Total		22	0	22

lampion * kemeriahan Crosstabulation

Count

		kemeriahan		Total
		tidak	iya	
lampion	tidak	14	7	21
	iya	0	1	1
Total		14	8	22

lampion * refleksidiri Crosstabulation

Count

		refleksidiri		Total
		tidak	iya	
lampion	tidak	7	14	21
	iya	1	0	1
Total		8	14	22

lampion * kesedihan Crosstabulation

Count

		kesedihan		Total
		tidak	iya	
lampion	tidak	21	0	21
	iya	1	0	1
Total		22	0	22

barongsai * kemeriahan Crosstabulation

Count

		kemeriahan		Total
		tidak	iya	
barongsai	tidak	14	7	21
	iya	0	1	1
Total		14	8	22

barongsai * refleksidiri Crosstabulation

Count

		refleksidiri		Total
		tidak	iya	
barongsai	tidak	7	14	21
	iya	1	0	1
Total		8	14	22

barongsai * kesedihan Crosstabulation

Count

		kesedihan	Total
		tidak	
barongsai	tidak	21	21
	iya	1	1
Total		22	22

kuilkecil * kemeriahan Crosstabulation

Count

		kemeriahan		Total
		tidak	iya	
kuilkecil	tidak	14	7	21
	iya	0	1	1
Total		14	8	22

kuilkecil * refleksidiri Crosstabulation

Count

		refleksidiri		Total
		tidak	iya	
kuilkecil	tidak	7	14	21
	iya	1	0	1
Total		8	14	22

kuilkecil * kesedihan Crosstabulation

Count

		kesedihan	Total
		tidak	
kuilkecil	tidak	21	21
	iya	1	1
Total		22	22

bedug * kemeriahan Crosstabulation

Count

		kemeriahan		Total
		tidak	iya	
bedug	tidak	14	7	21
	iya	0	1	1
Total		14	8	22

bedug * refleksidiri Crosstabulation

Count

		refleksidiri		Total
		tidak	iya	
bedug	tidak	7	14	21
	iya	1	0	1
Total		8	14	22

bedug * kesedihan Crosstabulation

Count

		kesedihan		Total
		tidak		
bedug	tidak	21		21
	iya	1		1
Total		22		22

bintang * kemeriahan Crosstabulation

Count

		kemeriahan		Total
		tidak	iya	
bintang	tidak	14	8	22
	Total	14	8	22

bintang * refleksidiri Crosstabulation

Count

		refleksidiri		Total
		tidak	iya	
bintang	tidak	8	14	22
	Total	8	14	22

bintang * kesedihan Crosstabulation

Count

		kesedihan		Total
		tidak		
bintang	tidak	22		22
	Total	22		22

tidakadasimbol * kemeriahan Crosstabulation

Count

		kemeriahan		Total
		tidak	iya	
tidakadasimbol	tidak	0	3	3
	iya	14	5	19
Total		14	8	22

tidakadasimbol * refleksidiri Crosstabulation

Count

		refleksidiri		Total
		tidak	iya	
tidakadasimbol	tidak	3	0	3
	iya	5	14	19
Total		8	14	22

tidakadasimbol * kesedihan Crosstabulation

Count

		kesedihan	Total
		tidak	
tidakadasimbol	tidak	3	3
	iya	19	19
Total		22	22