

No.	Ruang atau Unit	Maksimum Kebisingan (Waktu pemaparan 8 jam dan satuan dBA)
1	Ruang pasien	45
	- saat tidak tidur	40
	- saat tidur	
2	R. Operasi umum	45
3	Anastesi, pemulihan	45
4	Endoscopy, lab	65
5	Sinar X	40
6	Koridor	40
7	Tangga	45
8	Kantor/Lobi	45
9	Ruang Alat/ Gudang	45
10	Farmasi	45
11	Dapur	78
12	Ruang Cuci	78
13	Ruang Isolasi	40
14	Ruang Poli Gigi	80

BAB VI

KONSEP

6.1 KONSEP PERENCANAAN

6.1.1 Konsep Perencanaan Berdasarkan Sistem Lingkungan

RSIA Seberuang direncanakan sebagai sebuah fasilitas yang mengakomodasi atau mewadahi kegiatan pelayanan Kesehatan di Kecamatan Seberuang dengan tuntutan atau target menghadirkan suasana kondusif dengan pendekatan Arsitektur Modern Fungsional yang mempertimbangkan konteks lingkungan dimana bangunan akan berdiri. Berikut adalah Konsep perencanaan terkait dengan konteks Sistem lingkungan dimana RSIA akan berdiri;

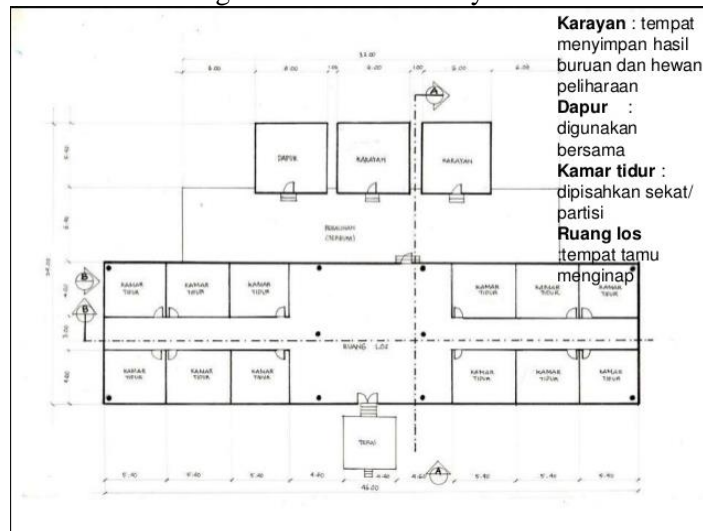
KONTEKS	PERENCANAAN
KULTURAL	
1. SOSIAL	RSIA direncanakan memiliki kapasitas 25 tempat tidur
2. BUDAYA	RSIA direncanakan menyerap unsur-unsur kebudayaan setempat seperti unsur suku dayak dan penataan ruang rawat inap dengan konsep penataan ruang tradisional suku dayak.

1. Motif Dayak sebagai unsur dari Suku dayak



Gambar 17 Motif pada Rumah Betang Suku Dayak
Sumber: Googlepic.

2. Penataan Ruang tradisional Suku Dayak.



Gambar 18 Denah Rumah Betang
Sumber; Googlepic.

FISIKAL

IKLIM

Kalimantan Barat adalah daerah di Indonesia dengan curah hujan yang cukup tinggi dan panas matahari yang cukup terik karena dilalui oleh garis Katulistiwa. Untuk merespon kondisi iklim tropis konsep desain yang digunakan adalah;

1. Atap pelana atau Limasan



*Gambar 19 Atap Pelana
Sumber; Googlepic.*



*Gambar 20 Atap Limasan
Sumber; Googlepic*

Kedua jenis atap ini dipilih karena kemampuan menyalurkan hujan yang baik dan kemampuan menahan panas matahari.

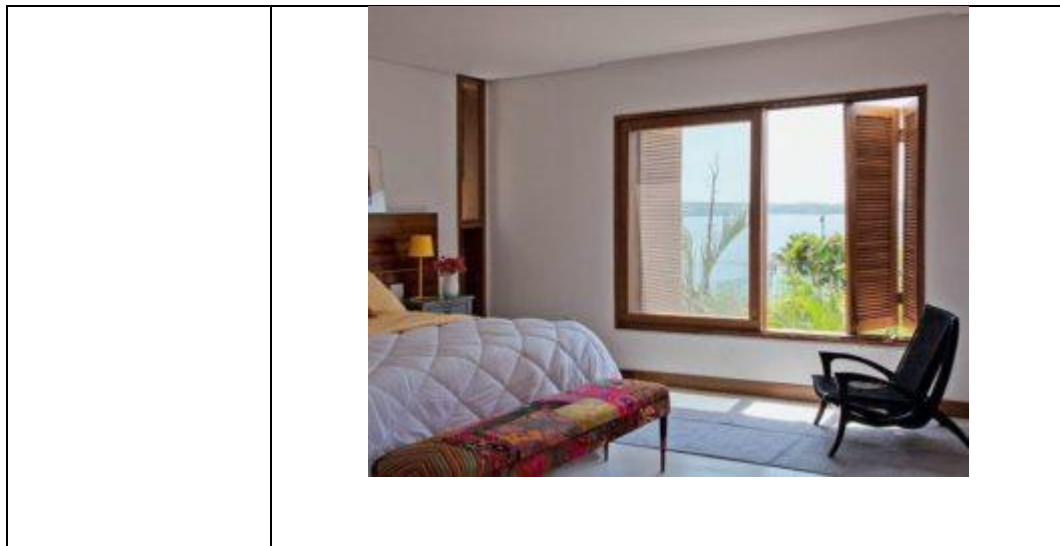
Topografi

Lingkungan Tapak yang dikelilingi hutan memungkinkan penggunaan pencahayaan alami dan penghawaan alami.

1. Bukaan yang lebar guna menangkap cahaya alami dan view keluar bangunan.



2. Jendela hidup



6.1.2 Konsep Perencanaan Berdasarkan Sistem Manusia

KONTEKS	PERENCANAAN
Persyaratan Pelaku	
UMUM	<ol style="list-style-type: none"> 1. Perlindungan terhadap pasien 2. Merencanakan sependek mungkin jalur lalu lintas. 3. Pemisahan aktivitas yang berbeda, 4. Mengontrol aktivitas petugas
KHUSUS	<ol style="list-style-type: none"> 1. Pencahayaan dan penghawaan 2. RS minimal mempunyai 3 akses/pintu masuk/gerbang masuk, 3. Pintu masuk untuk service sebaiknya berdekatan dengan dapur dan daerah penyimpanan persediaan (gudang) 4. Pintu masuk dan lobi disarankan dibuat cukup menarik, 5. Jendela sebaiknya dilengkapi dengan kawat kasa untuk mencegah serangga lainnya yang berada di sekitar RS, dan dilengkapi pengaman.

	<p>6. Alur lalu lintas pasien dan petugas RS harus direncanakan seefisien mungkin.</p> <p>7. Koridor publik dipisah dengan koridor untuk pasien dan petugas medik,</p> <p>8. Lebar koridor 2,40 m dengan tinggi langit-kangit minimal 2,40 m. Koridor sebaiknya lurus. Apabila ramp digunakan, kemiringannya sebaiknya tidak melebihi 1 : 10 (membuat sudut maksimal 70).</p> <p>9. Alur pasien rawat jalan yang ingin ke laboratorium, radiologi, farmasi, terapi khusus dan ke pelayanan medis lain, tidak melalui daerah pasien rawat inap.</p> <p>10. Alur pasien rawat inap jika ingin ke laboratorium, radiologi dan bagian lain, harus mengikuti prosedur yang telah ditentukan.</p>
--	--

Kebutuhan Ruang

Nama ruang	Kapasitas (orang)	Standar Luasan Ruang PTSP RS	Jumlah	Luas (m2)
PENERIMAAN				
Lobby	55	1-1,5 m2/orang (min 12 m2)	1	55
Resepsionis dan Informasi	2	3-5m2/petugas (min 16m2)	1	10
Jumlah				60
Sirkulasi 40%				24
Sub Total				84
INSTALASI RAWAT JALAN				

R. Tunggu Utama	10	1-1,5 m ² /orang (min 12 m ²)	1	15
R. Askes	2	3-5m ² /petugas (min 12 m ²)	1	10
R. Admin/ Locket Pendaftaran/loket kasir	2	3-5m ² /petugas (min 16m ²)	1	10
R. Rekam Medis		12-16 m ² /1000 kunjungan pasien/hari (5 tahun)	1	12
R. Tunggu Poliklinik	5	1-1,5 m ² /orang (min 4m ² /poli)	6	45
R. Poliklinik Spesialis Khusus Obgyn		12-25m ²	1	25
R. Poliklinik Spesialis Anak		12-25m ²	1	25
R. Poliklinik Umum		12-25m ²	1	25
R. Poliklinik Bedah		12-25m ²	1	25
R. Poliklinik Gigi dan mulut		12-25m ²	1	25
R. Poliklinik Jiwa		12-25m ²	1	25
Toilet Petugas/ Pengunjung		2-3m ² /orang (min kursi roda dapat masuk)	4	12
Jumlah				254
Sirkulasi 50%				127
Sub Total				381
INSTALASI GAWAT DARURAT				
R. Administrasi dan	2	3-5m ² /petugas	1	10

Loket Pendaftaran		(min 16m2)		
R. Tunggu Pengantar Pasien	10	1-1,5 m2/orang (min 16 m2)	1	15
R. Rekam Medis		Sesuai Kebutuhan	1	12
R. Triase		Min 16m2	1	16
R. Resusitasi		12-20m2	1	12
R. Tindakan Bedah minor		Min 16	1	16
R. Tindakan non Bedah		12-25m2	1	16
R. Tindakan Anak		12-25m2	1	16
R. Tindakan kebidanan		12-25m2	2	30
R. Persiapan Operasi		Min 6m2	1	6
R. Operasi		36m2	1	36
R. Pemulihan	2	Min 7.2m2 / tt	1	15
R. Observasi	2	Min 7.2m2 / tt	1	15
R. Obat		Min 3m2	1	4
R. Linen Steril		Min 4m2	1	4
R. Alat Medis		Min 6m2	1	4
R. Radiologi		Min 4m2	1	4
R. Laboratorium Standar		Min 4m2	1	4
R. Dokter		9-16m2	1	16
R. Pos Perawat		Min 4m2	1	6
R. Perawat		9-16m2	1	16
R. Kepala IGD		8-16m2	1	16
Gudang kotor		4-6m2	1	6

Toilet	1	@2-3m ²	2	6
R. Steril		Min 4m ²	1	4
R. Gas Medis		Min 3m ²	1	4
R. Parkir Troli		Min 2m ²	1	2
R. Brankar		Min 3m ²	1	3
Jumlah				314
Sirkulasi 50%				157
Sub Total				471
INSTALASI RAWAT INAP				
R. Perawatan		Min 7,2m ² /tt		
Kelas VIP	1		2	15
Kelas I	1		5	37,5
Kelas II	1		7	52,5
Kelas III	2		5	75
R. Stasi Perawat		Min 8m ² satu stasi per 25 tt	1	10
R. Konsultasi		9-16m ²	1	12
R. Tindakan		12-25m ²	1	16
R. Administrasi	2	3-5m ² /petugas (min 9m ²)	1	10
R. Perawat		9-16m ²	1	16
R. Kepala Instalasi Rawat inap		8-16m ²	1	12
R. Linen Bersih		Min 4m ²	1	4
R. Linen Kotor		Min 4m ²	1	4
Gudang Kotor		4-6m ²	1	4

KM/WC		2-3m2	4	12
Pantry		Min 6m2	1	6
Gudang Bersih		Min 6m2	1	6
Janitor/ R. Petugas Kebersihan		Min 4-6m2	1	6
jumlah				298
Sirkulasi 50%				149
Sub Total				447
INSTALASI PERAWATAN INTENSIF (ICU)				
R. Loker		6-9m2	1	9
R. Perawat		9-16m2	1	16
R. Kepala Perawat		6-9m2	1	9
R. Dokter		9-16m2	1	16
R. Intensif non-Isolasi	2	12m2/tt	1	24
R. Intensif Isolasi	1	16m2/tt	2	32
R. Monitoring		4-16m2	1	16
Gudang Alat Medik		6-16m2	1	16
Gudang Bersih		4-12m2	1	4
Gudang kotor		4-6m2	1	4
R. Tunggu Keluarga Pasien		Min 12m2	1	16
R. Administrasi		6-16m2	1	16
Janitor/ R. Petugas Kebersihan		4-6m2	1	6
KM/WC		2-3m2	2	6
R. Penyimpanan Silinder Gas medik		4-8m2	1	8

R. Brankar		2-6m ²	1	6
Jumlah				204
Sirkulasi 50%				102
Sub Total				306
INSTALASI KEBIDANAN DAN PENYAKIT KEWANITAAN (OBGYN)				
R. Administrasi	2	3-5m ² /petugas (min 9m ²)	1	10
R. Tunggu Pengantar Pasien	10	1-1,5 m ² /orang (min 16 m ²)	1	15
R. Bersalin	2	Min 12m ² /tt	1	24
R. Tindakan	2	Min 12m ² /tt	1	24
R. Pemulihan	2	Min 7,2/tt	1	15
R. Bayi		Min 9m ²	1	9
Gudang Steril		Min 6m ²	1	6
R. Ganti		Min 6m ²	2	12
R. Dokter		9-16m ²	1	9
R. Perawat/Petugas		9-16m ²	1	16
Pantry		Min 6m ²	1	6
Gudang Kotor		4-6m ²	1	4
KM/WC		2-3m ²	2	6
Janitor		Min 3m ²	1	4
R.Brankar		Min 2-3m ²	1	3
Jumlah				163
Sirkulasi 50%				81,5
Sub Total				244,5
INSTALASI BEDAH				

R. Administrasi	2	3-5m ² / Petugas (min 9m ²)	1	10
R.Tunggu	10	1-1,5 m ² /orang (min 12m ²)	1	15
R. Cuci tangan (Scrub Station)		Min 3m ²	1	3
R. Persiapan		Min 9m ²	1	9
R. Anastesi		Min 9m ²	1	9
R. Bedah Umum		Min 36m ²	1	36
R. Resusitasi Neonatus		Min 36m ²	1	36
R. Pemulihan		7,2m ² /tt	1	7,5
Gudang Steril		Min 6m ²	1	6
R. Steril		Min 4m ²	1	4
R. Ganti		Min 4m ²	2	8
R. Obat		Min 3m ²	1	3
R. Dokter		9-16m ²	1	16
R. Perawat		9-16m ²	1	16
R. Diskusi Medis		9-16m ²	1	16
Gudang Kotor		4-6m ²	1	6
Spoolhoek		4-6m ²	1	6
KM/WC		2-3m ²	1	3
Parkir Brankar		2m ²	1	3
Jumlah				209,5
Sirkulasi 50%				104,75
Sub Total				314,25
FARMASI				

R. Peracikan Obat	2	Min 6m ² /apoteker	1	12
D. Bahan Obat		Min 6m ²	1	6
D. Obat Jadi		Min 6m ²	1	6
Gudang Perbekalan dan Alat Kesehatan		Min 10m ²	1	10
D. Obat Khusus		Min 10m ²	1	10
R. Administrasi (Penerimaan dan Distribusi Obat)	1	Min 6m ²	1	6
Konter Apotek		Min 16m ²	1	16
R. Loker		6-9m ²	1	9
R. Rapat/ Diskusi		12-30m ²	1	30
R. Arsip/Dokumen		9-20m ²	1	20
R. Kepala Farmasi		6-9m ²	1	9
R. Staaf Farmasi		9-16m ²	1	16
R. Tunggu		1-1,5m ² /orang (min 25m ²)	1	25
Pantri		Min 6m ²	1	6
KM/WC		2-3m ²	2	6
Jumlah				187
Sirkulasi 30%				56,1
Sub Total				243,1
RADIOLOGI				
R. Tunggu		1-1,5m ² /orang (min 25m ²)	1	25
R.Administrasi dan Rekam Medis		Min 9m ²	1	9

Loket Pendaftaran, Pembayaran, dan Pengambilan hasil		Min 16m2	1	16
R. Konsultasi		9-16m2	1	9
R. Pemeriksaan umum		12m2	1	12
R. Ultra Sonografi (USG)		9m2	1	9
R. Operator/Kontrol		4m2	1	4
R. Alat		4m2	1	4
R. ganti		4m2	1	4
KM/WC		2-3m2	1	3
R. Radiografer		Min 6m2	1	6
Gudang Penyimpanan		Min 8m2	1	8
Pantry		Min 6m2	1	6
KM/WC petugas		2-3m2	1	3
Jumlah				118
Sirkulasi 30%				56,4
Sub Total				174,4
STERILISASI PUSAT				
R. Admin, Loket Penerimaan, dan Pencatatan		8-25m2	1	20
R. Dekontaminasi		Min 30m2	1	30
R. Pengaman Alat		Min 16m2	1	16
R. Proses		Min 9m2	1	9
R. Steril		9-16m2	1	16
Gudang Steril		12-25m2	1	20

Gudang Barang Baru		4-16m2	1	16
R. Cuci Brankar/Troli dan Pengeringan		Min 6m2	1	6
R. Cuci Perlengkapan		Min 6m2	1	6
R. Distribusi Alat		9-25m2	1	20
R. Kepala Intalasi Sterilisasi		Min 6m2	1	6
R. Ganti		Min 9m2	1	9
R. Staff		Min 9-16m2	1	16
Pantry		Min 6m2	1	6
KM/WC		2-3m2	2	3
Jumlah				199
Sirkulasi 30%				59,7
Sub Total				258,7
LABORATORIUM				
R.Admin		Min 20m2	1	20
R. Tunggu		1-1,5m2/orang Min 25m2	1	20
R. Pengambilan Sample		Min 6m2	1	6
Bank Darah		Min 6m2	1	6
R.Patologi Klinik		Min 16m2	1	16
R. Lab. Kimia		Min 16m2	1	16
R. Lab. Darah dan Urin		Min 16m2	1	16
Gudang Barang Habis Pakai		6- 16m2	1	16
R. Cuci		6- 9m2	1	9
R. Diskusi dan Istirahat		20-36m2	1	30

R. Kepala Lab		Min 6m2	1	6
R. Petugas Lab		9-16m2	1	16
Pantry		Min 6m2	1	6
KM/WC petugas		2-3m2	2	6
KM/WC pasien		2-3m2	2	6
Jumlah				195
Sirkulasi 30%				58,5
Sub Total				256,5
REHABILITASI MEDIK				
Loket Pendaftaran dan Pendataan		Min 8 m2	1	8
R.Admin	1	3-5m2/petugas (Min 9m2)	1	5
R.Tunggu		1-1,5m2/orang (min 16m2)	1	16
R. Pemeriksaan		12-25m2	1	25
R. Terapi		12-25m2	1	25
R. Fisioterapi		20m2	1	20
Loker		4-12m2	1	12
Gudang Rehab Medik		6-12m2	1	12
Gudang Linen dan Obat		6-16m2	1	16
Gudang Kotor		6-16m2	1	16
R. Kepala Rehab Medik		Min 6m2	1	6
R. Petugas Rehab Medik		9-16m2	1	16
Pantry		6m2	1	6

KM/WC		2-3m ²	2	6
Jumlah				189
Sirkulasi 30%				56,7
Sub Total				245,7
ADMINISTRASI DAN MANAJEMEN				
R. Direksi	1	Min 16m ²	1	16
R. Sekretaris	2	Min 6m ²	1	12
R. Rapat		Min 16m ²	1	16
R. Kepala Bagian Keperawatan		6-16m ²	1	16
R. Keperawatan		12-30m ²	1	30
R. Kepala Bagian Pelayanan		6-16m ²	1	16
R. Kepala Keuangan dan Program		6-16m ²	1	16
R. Keuangan dan Program		12-30m ²	1	12
R. Kepala Sekertariat dan Rekam Medis		6-16m ²	1	16
R. Sekertariat dan Rekam Medis		12-30m ²	1	30
R. Arsip/ File		Min 12m ²	1	12
R. Tunggu	5	1-1,5m ² /orang (min 16 m ²)	1	7,5
Janitor		3-8m ²	1	6

Pantry		6m2	1	6
KM/WC		2-3m2	2	6
Jumlah				217,5
Sirkulasi 30%				62,25
Sub Total				279,75
Pemulsaran Jenazah				
R. Admin	1	3-5m2/petugas (min 6m2)	1	5
R. Tunggu Keluarga jenazah	10	1-1,5m2/orang (min 12m2)	1	15
R. Duka		Min 30m2	1	30
R. Pemulsaran Jenazah		Min 18m2	1	18
R. Pendingin Jenazah	2	1 lemari Pendingin (min 21m2)	1	42
R. Ganti APD		Min 6m2	2	12
R. Jemur Alat		12 m2	1	12
Gudang		Min 9m2	1	9
KM/WC		2-3m2	2	6
Jumlah				149
Sirkulasi 30%				44,7
Sub Total				193,7
DAPUR DAN GIZI				
R. Penerimaan dan Penimbangan Bahan		4m2	1	4
R. Penyimpanan Bahan Makanan basah		6m2	1	6

R. Penyimpanan Bahan Makan Kering		9m2	1	9
R. Persiapan		18m2	1	18
R. Pengolahan dan Penghangatan Makanan		18m2	1	18
R. Pembagian dan Penyajian Makanan		9m2	1	9
Dapur Susus/Laktasi Bayi		Min 4m2	1	6
R. Cuci		Min 9m2	1	9
R. Penyimpanan Troli Gizi		Min 6m2	1	6
R. Peralatan Dapur		Min 9m2	1	9
R. Ganti APD		Min 6m2	1	6
R. Administrasi	1	3-5m2/petugas (min 6m2)	1	5
R. Pertemuan		Min 9m2	1	9
R. Kepala Gizi		Min 6m2	1	6
Janitor		Min 3m2	1	4
KM/WC		2-3m2	2	6
Jumlah				130
Sirkulasi 30%				39
Sub Total				169
LAUNDRY				
R. Distribusi dan Pencatatan	2	3-5m2 (min 6m2)	1	10
R. Penerimaan dan		Min 12m2	1	12

Sortir				
R. Kepala Laundry		Min 8m2	1	8
R. Perendaman Linen		Min 18m2	1	18
R. Cuci dan pengeringan		Min 9m2	1	9
R. Setrika dan Lipat		Min 16m2	1	16
R. Penyimpanan		Min 8m2	1	8
R. Dekontaminasi Troli		Min 6	1	6
R. Penyimpanan Troli		Min 8m2	1	8
Gudang Bahan Kimia		Min 6m2	1	6
Jumlah				101
Sirkulasi 30%				30,3
Sub Total				131,3
MEKANIKAL DAN ELEKTRIKAL				
R. Kepala IPRS		Min 8m2	1	8
R. Admin		3-5m2/petugas (min 12m2)	1	12
R. Rapat		Min 9m2	1	9
R. Studio dan Arsip Teknis		Min 9m2	1	9
Bengkel Peralatan Medik		Min 9m2	1	9
R. Panel Listrik/Air		Min 8m2	1	8
Gudang		Min 9m2	1	9
Jumlah				128
Sirkulasi 40%				51,2
Sub Total				179,2

Total Luas Bangunan RSIA	4379,1
Total Luas Parkir	676
Luas RSIA + Luas Parkir	5.055,1

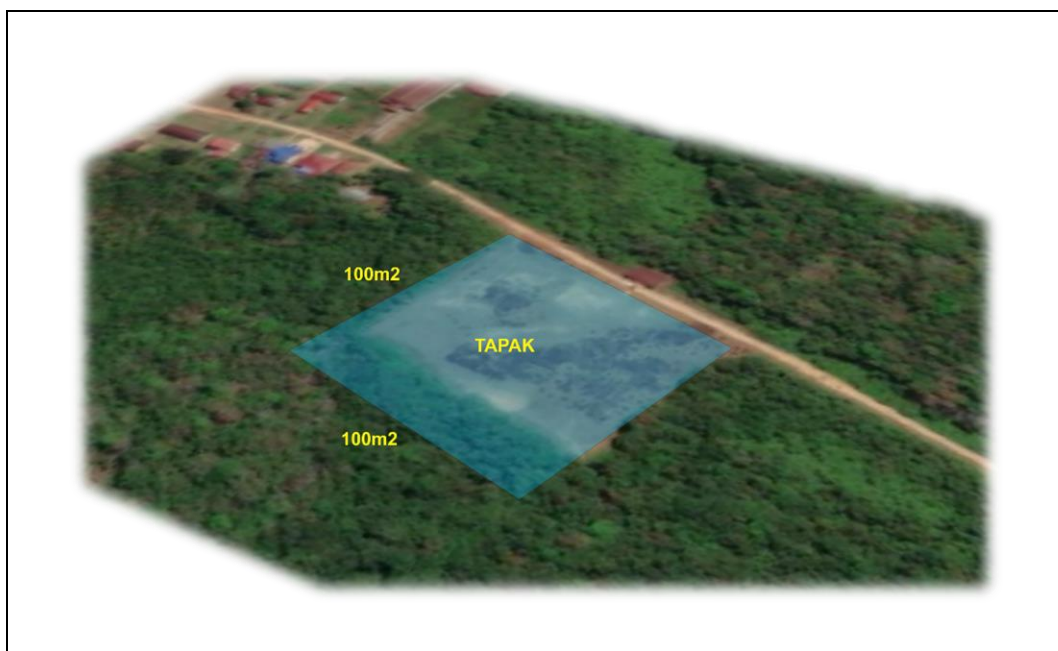
6.1.3 Konsep Lokasi dan Tapak

Lokasi : Jl. Tanjung Pura, Desa Sejiram, Kec Seberuang, Kab. Kapuas Hulu
, KALBAR

Luas : 10.000 m²

Batas-Batas : Utara - Jalan Tanjung pura dan Hutan. Timur- Hutan. Barat- Hutan.
Selatan- Hutan.

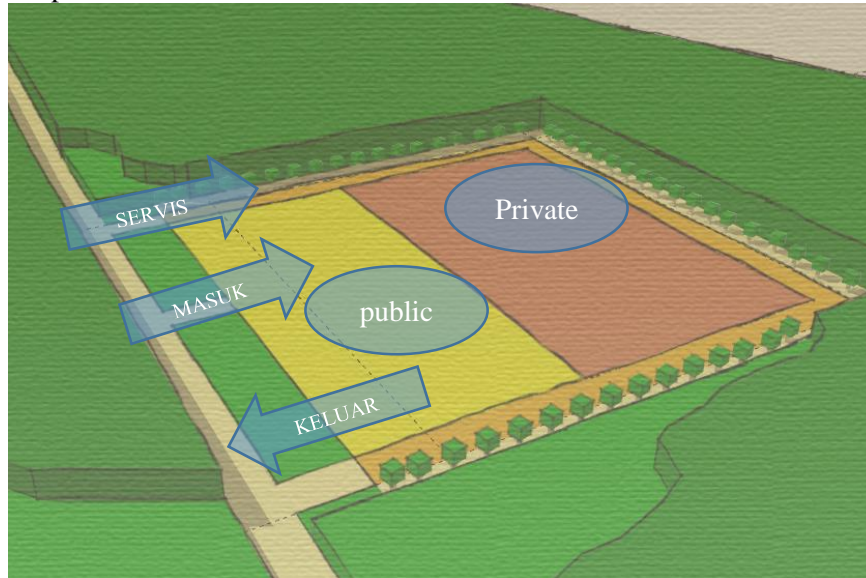
Luas Jalan : 7 m



KDB	60%	- Luas Dasar Bangunan = KDB x Luas Lahan = 60% x 10.000
KLB	5,00	Luas Dasar Bangunan = 6000 m ²
KDH	30%	- Luas Lantai Bangunan= KLB x Luas Lahan = 5 x 10.000
LUAS LAHAN	10.000 m ²	Luas Lantai Bangunan = 50.000 m ² - Luas Daerah Hijau = KDH x Luas Lahan = 30% x 10.000 Luas Daerah Hijau = 3000 m ²

6.1.4 Konsep Perencanaan Tapak

a. Akses Tapak



Tapak memiliki 3 akses yaitu akses masuk utama, akses keluar dan akses servis.

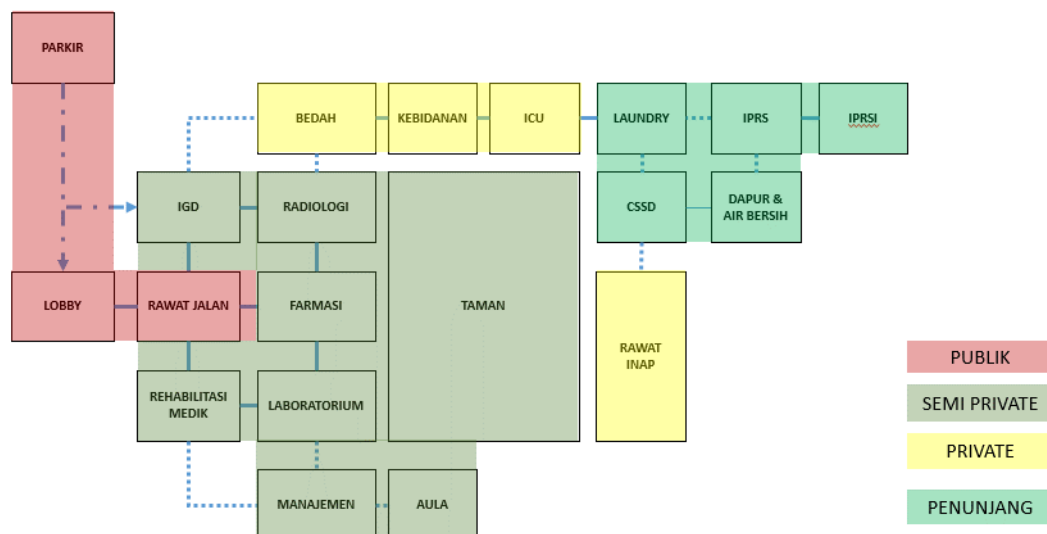
b. Vegetasi Tapak

Vegetasi tapak difungsikan sebagai pagar atau batas dengan daerah luar. Vegetasi pada arah view dirapikan agar lebih menarik saat dipandang.

c. Zonasi Tapak

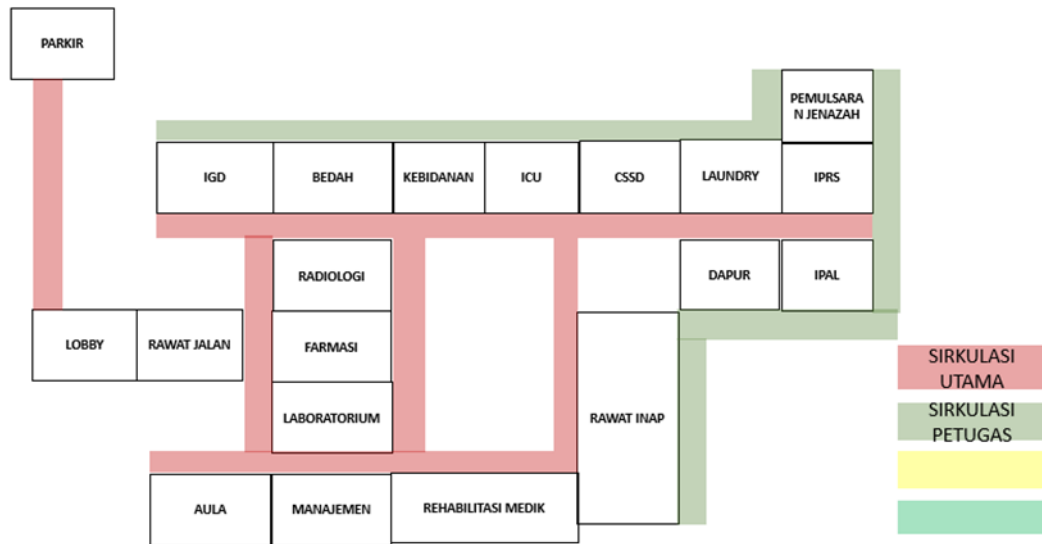
Zonasi Tapak dibagi berdasarkan privasi kegiatan dibagi menjadi public dan private. Zona public meliputi parkir dan private meliputi area bangunan RSIA.

6.1.5 Konsep Perencanaan Organisasi ruang



Konsep Organisasi ruang linear yang dikelompokkan berdasarkan kegiatan. Dengan bentuk organisasi ruang linear.

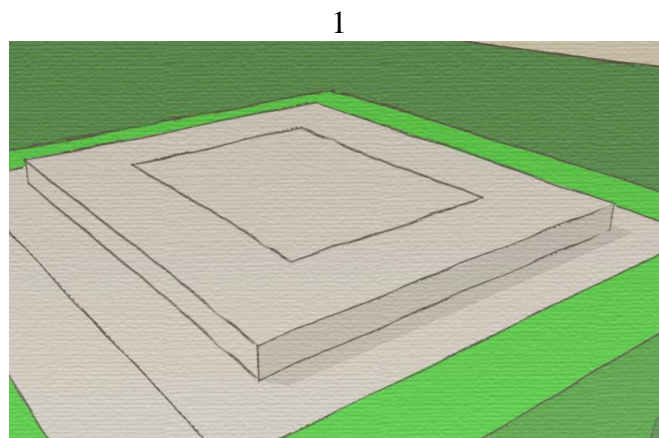
6.1.6 Konsep Sirkulasi

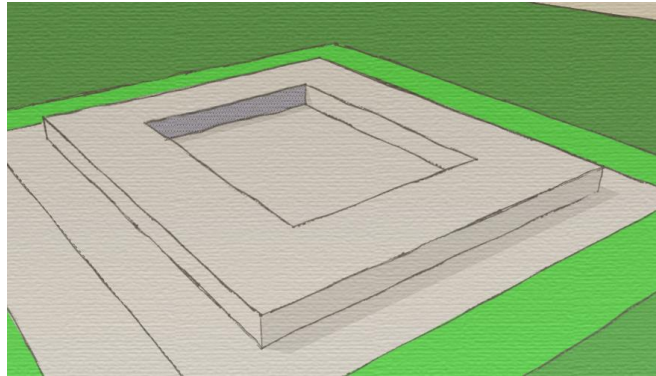


6.1.7 Konsep Massa Bangunan

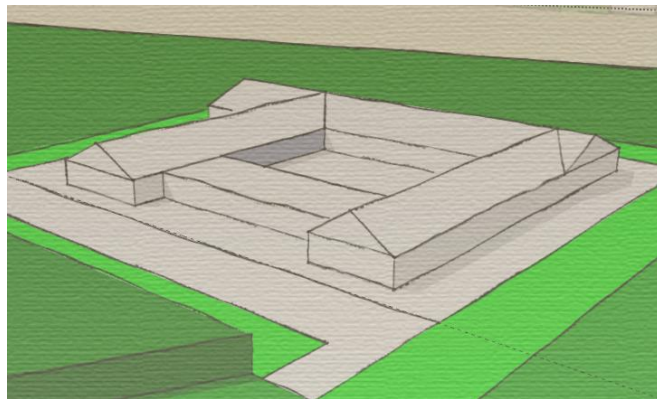
Konsep bangunan adalah masa tunggal dengan bentuk dasar persegi dengan menyediakan ruang hijau di bagian tengah massa dengan memberikan perubahan menambah dan mengurangi bentuk persegi tersebut. Perubahan2 ini juga mempertimbangkan bentuk organisasi ruang dan sirkulasi dari bangunan RSIA.

Massa Bangunan yang digunakan adalah masa horizontal





3

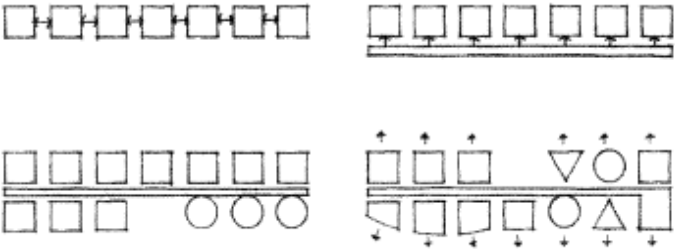
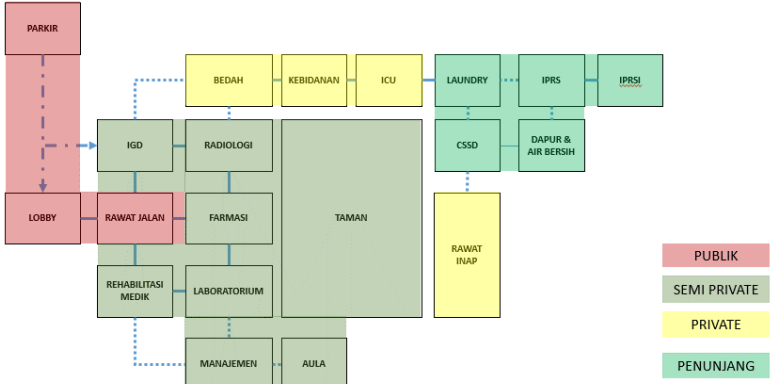


6.2 KONSEP PENEKANAN DESAIN

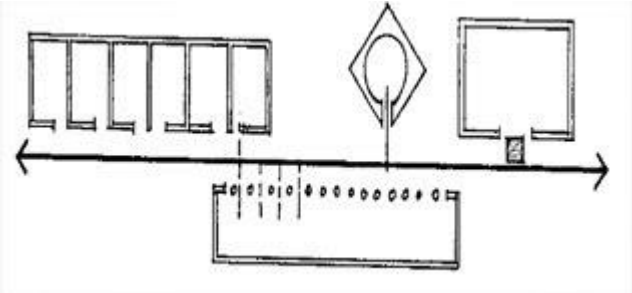
6.2.1 Konsep Bentuk

KONSEP	PENERAPAN
<p>Bentuk-Bentuk dari Arsitektur Modern</p>	<div data-bbox="746 1346 1225 1615" data-label="Image"> </div> <p data-bbox="635 1615 1342 1715"> Bentuk mengadaptasi bentuk bangunan modern tropis Yang mengutamakan kesederhanaan dan kerapian tampilan bangunan serta upaya merespon iklim tropis </p> <div data-bbox="767 1715 1203 1971" data-label="Image"> </div>

6.2.2 Konsep Perancangan Organisasi Ruang

KONSEP	PENERAPAN
Organisasi Linier dan Grid	 <p data-bbox="571 719 1353 846">Organisasi ruang yang memanjang dihubungkan oleh sebuah jalur sirkulasi sebagai upaya menciptakan kemudahan akses terhadap ruang yang dikelompokkan berdasar kebutuhan kedekatan ruang.</p> 

6.2.3 Konsep Perancangan Sirkulasi

KONSEP	PENERAPAN
Sirkulasi linier melalui ruang-ruang	 <p data-bbox="659 1765 1276 1832">Sirkulasi linier yang melalui ruang-ruang Untuk menciptakan kemudahan dan kejelasan akses</p>

