

BAB II

DESKRIPSI SUBJEK PENELITIAN

Pada bab ini peneliti akan mendeskripsikan gambaran umum subjek penelitian yaitu Bloomery Patisserie yang dibagi menjadi beberapa bagian seperti profil perusahaan, logo perusahaan, visi dan misi, dan struktur organisasi. Data-data yang dituliskan pada bab ini diperoleh peneliti melalui hasil wawancara dengan narasumber dan observasi pra-penelitian.

A. Profil Umum Perusahaan

Bloomery Patisserie merupakan suatu perusahaan yang bergerak di bidang makanan penutup atau dessert. Bloomery Patisserie sendiri berfokus kepada dessert yang berupa kue-kue diantaranya *mille crepe*, *madelaines*, *letter cake*, *avalanche*, *roll cake*, *dessert box*, dan *cookies*. Tak hanya itu, seiring berjalannya waktu, Bloomery Patisserie menambah sajian minuman yaitu minuman seperti berbagai varian teh yang khusus dengan berbagai varian rasa serta kopi di beberapa cabang tokonya. Pada awalnya, usaha kuliner ini bekerja dari dapur rumah pemilik usaha dan dipasarkan melalui mulut ke mulut. Bloomery Patisserie berdiri sejak Mei 2020 pada saat pandemi Covid-19 berlangsung.

Pendiri Bloomery Patisserie terdiri dari empat bersaudara yaitu, Vania Rahardjo, Jeremy Iwang, Chyntia Rahardjo, dan Amelia Rahardjo. Beberapa dari empat bersaudara tersebut memiliki hobi dalam membuat kue sebagai

hidangan penutup makan. Kemudian, empat bersaudara tersebut membangun bisnis ini melalui perantara media sosial Instagram dengan nama akun @BloomeryPatisserie.

Awalnya, cake yang dibuat hanya dapat dipesan dengan cara pre-order atau pesan terlebih dahulu. Setelah melihat antusias pembeli terhadap produk yang mereka tawarkan, akhirnya Bloomery mendirikan toko pertamanya di Jalan Kaliurang, pada September 2020. Perkembangan Bloomery tidak hanya sampai disitu saja, Bloomery Patisserie mendirikan cabang lainnya di Yogyakarta yaitu di Taman Siswa, kemudian di Solo yaitu Sumber dan Keprabon, lalu di Semarang yaitu di Kota Lama. Hingga saat ini, Bloomery memiliki 5 cabang yang tersebar di provinsi DIY dan Jawa Tengah.

Membicarakan tentang sajian menu dari Bloomery, Bloomery memiliki 11 varian mille crepe yang menjadi favorit pembeli karena banyaknya pilihan rasa. Selain itu, disetiap musim, Bloomery mengeluarkan varian-varian tertentu seperti *Roll Cake*, *Dessert Box*, *Cookies*, varian spesial dari *Mille Crepe*. Hingga saat ini, Bloomery Patisserie telah mengembangkan usaha kulinernya dengan memanfaatkan berbagai media komunikasi pemasaran seperti media sosial, *Influencer*, *bazaar*, baliho, dan lain-lain. Pemanfaatan media komunikasi pemasaran tersebut untuk meraih calon konsumen potensial yang lebih luas. (hasil wawancara dengan pemilik usaha, Vania Rahardjo).

B. Logo Perusahaan

Logo dari Bloomery sendiri memiliki filosofi yaitu mewakili aspirasi Bloomery Patisserie untuk bisa terus berkembang atau “*bloom*” yang diambil dari bahasa Inggris. Logo Bloomery Patisserie dipilih dengan gambar tangkai yang berbunga mekar (hasil wawancara dengan pemilik usaha Vania Rahardjo).

GAMBAR 6
Logo Bloomery Patisserie



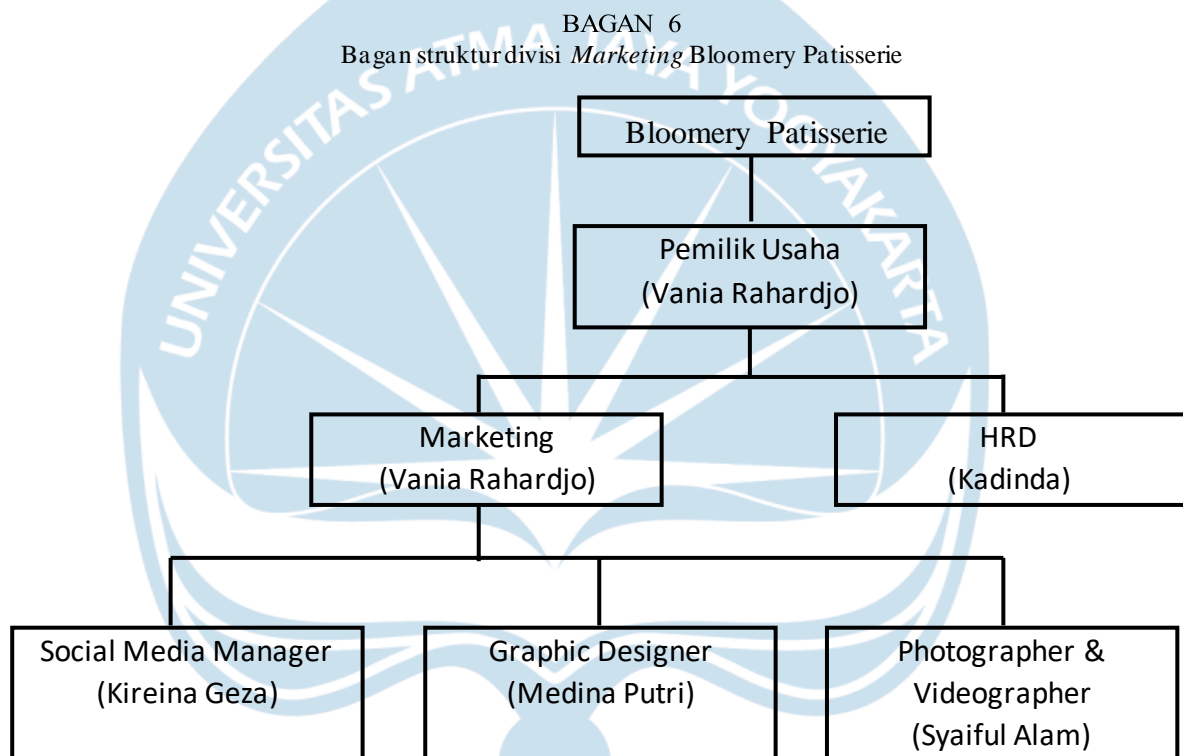
Sumber : Divisi Marketing

C. Visi dan Misi Perusahaan

Bloomery Patisserie memiliki visi yaitu menjadi merek makanan penutup global yang mengedepankan orang, dengan teknologi canggih dan barang berkualitas unggul. Sedangkan misi dari Bloomery Patisserie sendiri diantaranya menyediakan makanan penutup yang unik, memiliki hubungan terbaik dengan pelanggan, karyawan, dan pemasok, terus-menerus membuat, meningkatkan, dan menjaga sumber daya perusahaan, serta mendukung penghijauan dengan cara menggunakan barang yang sesuai dengan konsep *eco-friendly* (hasil wawancara dengan pemilik usaha Vania Rahardjo).

D. Struktur Organisasi

Berikut struktur organisasi dari Bloomery Patisserie pada divisi *Marketing*. Pada struktur organisasi ini terlihat bahwa Vania Rahardjo menjadi pimpinan divisi *Marketing* dan HRD sekaligus menjadi pemilik usaha dari Bloomery Patisserie.



Sumber : Divisi *Marketing*

Divisi *Marketing* beranggotakan dari 3 orang yang memiliki tugas dan tanggung jawab yang berbeda-beda. *Social Media Manager* akan bertanggung jawab dengan akun-akun media sosial dari Bloomery Patisserie, seperti interaksi melalui media sosial, peningkatan *engagement*, hingga merencanakan dan menyusun langkah pemasaran melalui media sosial.

Graphic Designer bertugas untuk menginterpretasikan perencanaan yang telah disusun oleh *Social Media Manager* dalam bentuk desain grafis. Hal tersebut berupa poster, *packaging*, promosi, konten harian, dan lain-lain. Yang terakhir merupakan *Photographer & Videographer* yang bertanggung jawab untuk segala asset dan konten visual berupa foto dan video. Pada umumnya foto dan video yang dihasilkan akan digunakan pada media sosial atau media cetak lainnya dan akan berintegrasi dengan *Graphic Designer* untuk penyempurnaannya.

