

BAB VI

PENUTUP

A. Kesimpulan

Penelitian ini dinyatakan mampu menghasilkan desain antarmuka yang praktis, *user friendly* dan sesuai kebutuhan pengguna *website* wisata Kabupaten Kepulauan Mentawai menggunakan metode *design thinking*. Penelitian ini terdiri dari beberapa tahap di antaranya tahap *emphathize*, *define*, *ideate*, *prototype* dan *testing*. Menggunakan metode *in-depth interview* dan *usability testing* hasil *testing* antarmuka *website* wisata Kabupaten Kepulauan Mentawai membuktikan bahwa, antarmuka tersebut *passed* atau lolos dari standar penilaian dengan nilai *task* pertama memperoleh skor 6,6, *task* kedua memperoleh skor 6,5, *task* ketiga memperoleh skor 6,5, *task* keempat memperoleh skor 6,1, *task* kelima memperoleh skor 6,3, dan *task* keenam memperoleh skor 6,1.

B. Saran

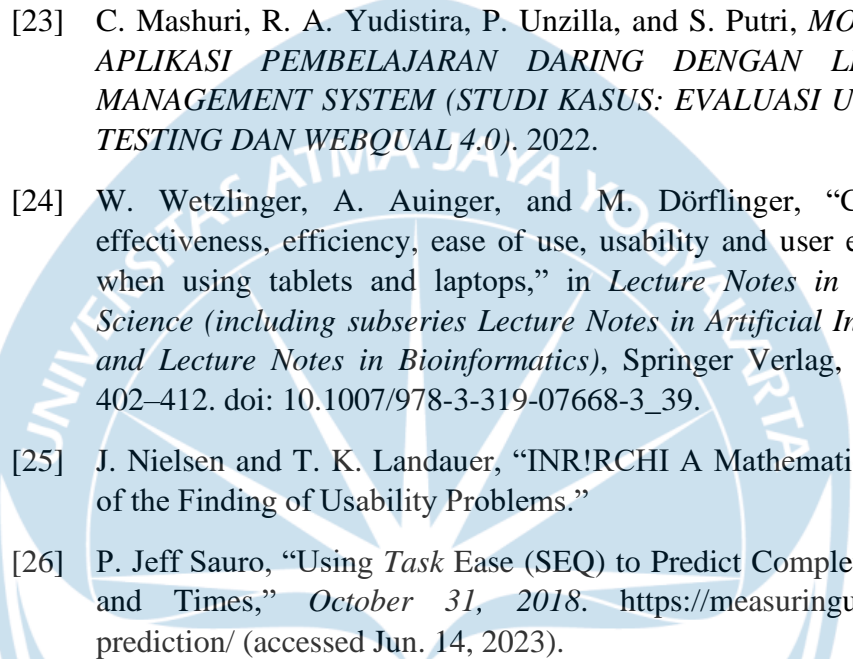
Perancangan antarmuka *website* wisata Kabupaten Kepulauan Mentawai yang dilakukan oleh peneliti masih jauh dari sempurna. Masih terdapat kekurangan karena keterbatasan yang terdapat pada penelitian ini. Adapun beberapa saran, yaitu :

1. Dibutuhkan evaluasi lagi agar desain antarmuka yang dirancang dapat diimplementasikan kedalam bentuk *website* secara baik karena hasil skor yang diperoleh dari setiap *task* pada tahap *testing* belum menjamin kesempurnaan antarmuka tersebut.
2. Desain halaman wisata dan penginapan dapat ditambahkan gambar-gambar yang memuat fasilitas wisata dan penginapan.

DAFTAR PUSTAKA

- [1] W. Yudananto, S. S. Remi, and D. B. Muljarijadi, "PERANAN SEKTOR PARIWISATA TERHADAP PEREKONOMIAN DAERAH DI INDONESIA (ANALISIS INTERREGIONAL INPUT-OUTPUT)." [Online]. Available: <http://economy.okezone.com>
- [2] R. Aulia, Y. M. Apridonal, and S. Royal, "PERSEBARAN TOURISM SPOT DI KABUPATEN KEPULAUAN MENTAWAI BERBASIS WEBMAP," 2021. [Online]. Available: <http://jurnal.goretanpena.com/index.php/JSSR>
- [3] Wulan Desti Rahayu, "27 Tempat Wisata di Mentawai Kelas Dunia Indahnya Buat Melongo," *tempatwisataseru.com*. <https://tempatwisataseru.com/rekreasi-ke-tempat-wisata-di-mentawai-sumatera-barat/> (accessed May 29, 2023).
- [4] Rahmat Hidayat, "Peran Penting *Website* dalam Strategi Digital Marketing," *kitapunya.net*. <https://www.kitapunya.net/peran-website-dalam-strategi-digital-marketing/> (accessed May 29, 2023).
- [5] Arvira Swarnadwitya, "*Design thinking*: Pengertian, Tahapan dan Contoh Penerapannya.," *sis.binus.ac.id*, 2020. <https://sis.binus.ac.id/2020/03/17/design-thinking-pengertian-tahapan-dan-contoh-penerapannya/> (accessed May 30, 2023).
- [6] M. R. Kadafi, A. Moussadecq, M. R. Justin, and D. Komunikasi, "PERANCANGAN E-TOURISM SEBAGAI UPAYA PROMOSI DESA JATI INDAH LAMPUNG SELATAN".
- [7] A. Valentino, D. Komunikasi Visual, F. Penciptaan, and S. Rupa, "PERANCANGAN DESAIN *WEBSITE* SEBAGAI MEDIA INFORMASI WISATA & BUDAYA," vol. 5, pp. 15–19.
- [8] F. Nashih and A. N. Panindias, "Desain Antar Muka Aplikasi Wisata dan Transportasi Sebagai Media Promosi Pariwisata di Surakarta," *CITRAWIRA : Journal of Advertising and Visual Communication*, vol. 2, no. 1, pp. 67–85, Jun. 2021, doi: 10.33153/citrawira.v2i1.3670.
- [9] S. Lourensia, K. Setiawan, and A. D. Krestiwawan, "Desain UI/UX untuk Situs Web Raja Ampat Dive Resort."
- [10] N. Putri, N. Ramadhani, R. Kartika Dewi, and F. Al Huda, "Perancangan User Experience Aplikasi Promosi Wisata Lahor di

- Masa Pandemi menggunakan Metode *Design thinking*,” 2022. [Online]. Available: <http://j-ptiik.ub.ac.id>
- [11] M. Rizky Pribadi, S. Informasi, F. Ilmu Komputer, U. Multi Data Palembang, and K. Kunci, *MDP STUDENT CONFERENCE (MSC) 2022 Perancangan UX dan UI aplikasi KulurKilir dengan pendekatan Metode design thinking*.
- [12] A. Fajar, D. Setyawan, I. Refraugati, M. Dafa, and I. S. Widiati, “Perancangan Prototype Aplikasi Review Wisata Berbasis Mobile,” *Jurnal IT CIDA*, vol. 8, no. 1, 2022.
- [13] R. Merdika Agusta, D. Firdlous Hardiwijaya, and F. Rahayu Nursolihah, “Pengembangan *website* pariwisata budaya sebagai platform wisata digital di masa pandemi,” vol. 3, no. 2, pp. 37–42, 2021.
- [14] B. T. Wicaksono, H. Muslimah Az-Zahra, and D. Pramono, “Evaluasi Dan Perbaikan Rancangan Antarmuka Pengguna Pada Piknik Nusantara Menggunakan Metode *Design thinking*,” 2022. [Online]. Available: <http://j-ptiik.ub.ac.id>
- [15] A. F. Azzahra, “Redesain *Website* Desa Wisata Branjang Menggunakan Metode *Design Thinking*,” 2023.
- [16] Jefferly Helianthusonfri, *Website Gratis dan Praktis, Hasil Fantastis*. Jakarta: PT Elex Media Komputindo, 2013.
- [17] *ISO 9241-210:2019(en) Ergonomics of human-system interaction — Part 210: Human-centred design for interactive systems*, 2nd ed., vol. 210. 2019.
- [18] Hidayatulah Himawan, *Interface User Experience*. Yogyakarta: Lembaga Penelitian dan Pengabdian kepada Masyarakat UPN Veteran Yogyakarta , 2020.
- [19] · Book, “Handbook of *Design thinking*,” 2018. [Online]. Available: <https://www.researchgate.net/publication/329310644>
- [20] P. Bagi Pendidik HIPPER Indonesia, “*Design thinking with Design Process*,” 2012. [Online]. Available: <http://designthinkingforeducators.com/Web:https://www.hipper.or.id>
- [21] “A *Design thinking* Process,” *web.stanford.edu*. https://web.stanford.edu/class/me113/d_thinking.html (accessed May 30, 2023).

- 
- [22] N. Showkat, H. Parveen, and H. Parveen Nayeem Showkat, “*In-depth interview* Review View project Mass Communication Theory View project M30-*In-depth interview* P2-Communications Research Quadrant-I (e-Text) M30-*In-depth interview* P2-Communications Research Quadrant-I (e-Text),” 2017. [Online]. Available: <https://www.researchgate.net/publication/319162160>
- [23] C. Mashuri, R. A. Yudistira, P. Unzilla, and S. Putri, *MONOGRAF APLIKASI PEMBELAJARAN DARING DENGAN LEARNING MANAGEMENT SYSTEM (STUDI KASUS: EVALUASI USABILITY TESTING DAN WEBQUAL 4.0)*. 2022.
- [24] W. Wetzlinger, A. Auinger, and M. Dörflinger, “Comparing effectiveness, efficiency, ease of use, usability and user experience when using tablets and laptops,” in *Lecture Notes in Computer Science (including subseries Lecture Notes in Artificial Intelligence and Lecture Notes in Bioinformatics)*, Springer Verlag, 2014, pp. 402–412. doi: 10.1007/978-3-319-07668-3_39.
- [25] J. Nielsen and T. K. Landauer, “INR!RCHI A Mathematical Model of the Finding of Usability Problems.”
- [26] P. Jeff Sauro, “Using *Task Ease (SEQ)* to Predict Completion Rates and Times,” *October 31, 2018*. <https://measuringu.com/seq-prediction/> (accessed Jun. 14, 2023).

LAMPIRAN

Lampiran 1 *Stimulus User Research*

Stimulus User Research

<i>Application Name</i>	Website Wisata Kabupaten Kepulauan Mentawai
<i>Research Method</i>	<i>In-depth interview dan Usability testing</i>
<i>Research Date</i>	7-26 Juni 2023

Research Objective

1. Mampu mengetahui hal-hal yang dibutuhkan pengguna pada *website* wisata Kabupaten Kepulauan Mentawai.
2. Memperoleh masukan yang dapat mendukung perancangan antarmuka pada *website* wisata Kabupaten Kepulauan Mentawai.

Respondent Criteria

1. Laki-laki atau perempuan berusia ≥ 20 tahun
2. Paham penggunaan teknologi digital
3. Tertarik dalam melakukan perjalanan liburan atau *traveling*

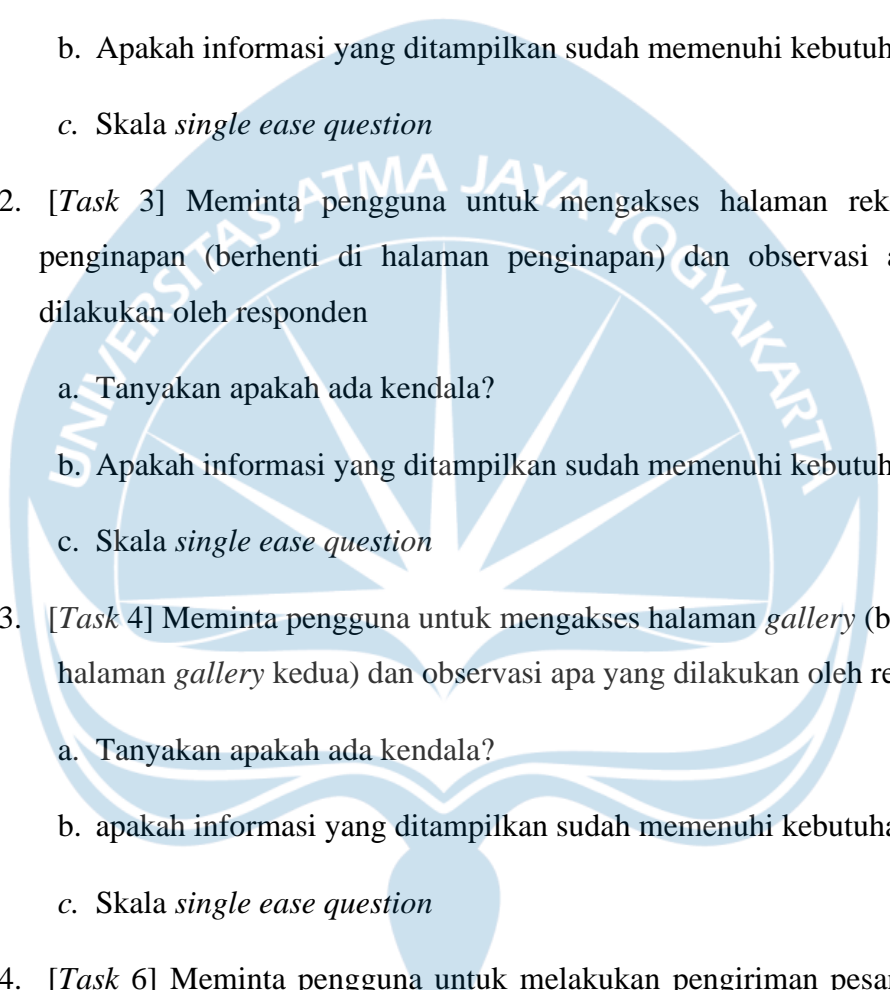
List of Question

1. Apakah anda mengetahui adanya platform digital *website* wisata untuk memperoleh informasi mengenai objek wisata?
2. Apa keuntungan menggunakan platform tersebut?
3. Apa kekurangan dari platform tersebut?
4. Apa platform tersebut sudah membantu anda sepenuhnya?
5. Apa fitur yang anda harapkan ada agar dapat membantu produktivitas anda?

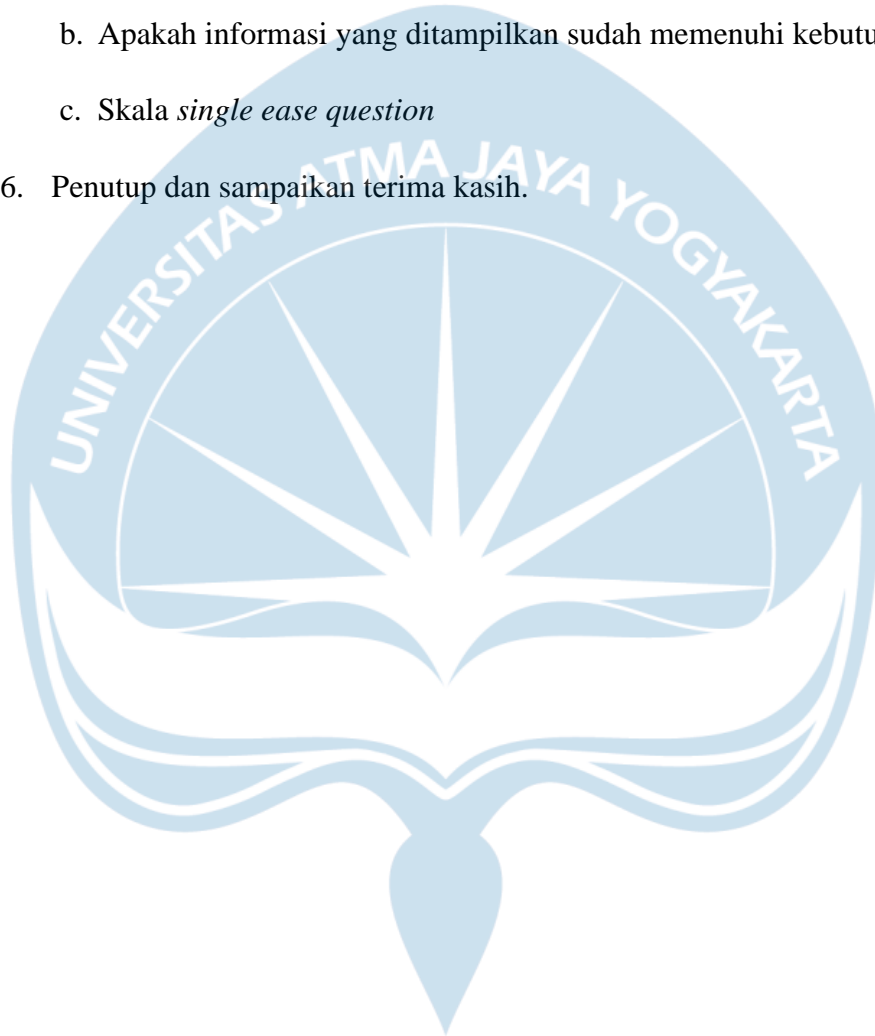
6. Bagaimana pendapat anda jika ada platform *website* wisata yang dapat memberikan informasi dan fasilitas mengenai objek wisata yang praktis dan *user friendly*?
7. Apakah desain dari *website* wisata itu penting?
8. Bagaimana tampilan *website* wisata yang anda harapkan?

Research Scenario

1. Berikan salam saat bertemu dengan responden
2. Perkenalkan diri dan dengan jelaskan maksud tujuan kegiatan yang akan dilakukan
3. Perkenalkan diri dan jelaskan maksud tujuan kegiatan yang akan dilakukan
4. Jelaskan alur proses kegiatan dari awal sampai akhir
5. Meminta responden untuk memperkenalkan diri mulai dari Nama, Pekerjaan, dan Domisili
6. Melakukan wawancara berdasarkan *Question List*
7. Menjelaskan singkat tentang aplikasi *Website* Wisata Kabupaten Kepulauan Mentawai
8. Menampilkan figma langsung melalui laptop
9. Menjelaskan singkat tentang apa yang harus dilakukan dan cara mengoperasikan figma *prototype* oleh responden
10. [*Task 1*] Meminta pengguna untuk mengakses halaman informasi wisata dan penginapan (berhenti di halaman penginapan) dan observasi apa yang dilakukan oleh responden
 - a. Tanyakan apakah ada kendala?
 - b. Apakah informasi yang ditampilkan sudah memenuhi kebutuhan?
 - c. Skala *single ease question*

- 
11. [Task 2] Meminta pengguna untuk mengakses halaman rekomendasi wisata (berhenti di halaman wisata) dan observasi apa yang dilakukan oleh responden
- Tanyakan apakah ada kendala?
 - Apakah informasi yang ditampilkan sudah memenuhi kebutuhan?
 - Skala *single ease question*
12. [Task 3] Meminta pengguna untuk mengakses halaman rekomendasi penginapan (berhenti di halaman penginapan) dan observasi apa yang dilakukan oleh responden
- Tanyakan apakah ada kendala?
 - Apakah informasi yang ditampilkan sudah memenuhi kebutuhan?
 - Skala *single ease question*
13. [Task 4] Meminta pengguna untuk mengakses halaman *gallery* (berhenti di halaman *gallery* kedua) dan observasi apa yang dilakukan oleh responden
- Tanyakan apakah ada kendala?
 - apakah informasi yang ditampilkan sudah memenuhi kebutuhan?
 - Skala *single ease question*
14. [Task 6] Meminta pengguna untuk melakukan pengiriman pesan melalui halaman kontak (berhenti di halaman kontak) dan observasi apa yang dilakukan oleh responden
- Tanyakan apakah ada kendala?
 - Apakah informasi yang ditampilkan sudah memenuhi kebutuhan?
 - Skala *single ease question*

15. [Task 6] Meminta pengguna untuk melakukan pencarian lokasi objek wisata melalui halaman *map* (berhenti di halaman *map*) dan observasi apa yang dilakukan oleh responden
 - a. Tanyakan apakah ada kendala
 - b. Apakah informasi yang ditampilkan sudah memenuhi kebutuhan?
 - c. Skala *single ease question*
16. Penutup dan sampaikan terima kasih.



Lampiran 2 Transkrip Wawancara Lo Helena

Nama : Lo Helena

Peran : pengguna *website* wisata visitkei.id

Usia : 22 tahun

Sandrina	Selamat siang mbak Lo Helena terimakasih sudah meluangkan waktunya untuk wawancara terkait penelitian saya yang berjudul “perancangan antarmuka <i>website</i> wisata kabupaten kepulauan mentawai menggunakan metode <i>design thinking</i> ”
Lo Helena	Selamat siang mbak sandrina
Sandrina	Lanjut pertanyaan saja ya mbak
Lo Helena	Uhm..
Sandrina	Apakah anda mengetahui adanya platform digital <i>website</i> wisata untuk memperoleh informasi mengenai objek wisata ?
Lo Helena	Tau, aku selalu cari referensi untuk mencari objek wisata disitu mencari gambar, gambar foto, destinasi bisa dicari disitu
Sandrina	lalu apa keuntungan menggunakan platform tersebut?
Lo Helena	bisa merencanakan perjalanan dengan melihat foto-foto yang ada.....
Sandrina	Selanjutnya apa kekurangan dari platform tersebut?
Lo Helena	Setelah saya lihat platformnya ternyata tampilannya membosankan mba, sehingga saya keluar saja dari platform tersebut.
Sandrina	Lalu..Apa platform tersebut sudah membantu anda sepenuhnya?
Lo Helena	Tidak karena awalnya kan saya bilang saya bosan jadi karena bosan saya langsung keluar dari <i>website</i> itu. Jadi tidak

	menghasilkan apa-apa.
Sandrina	Pertanyaan selanjutnya apa fitur yang anda harapkan ada agar dapat membantu produktivitas anda?
Lo Helena	Saya harap di fiturnya ada informasi serta foto sehingga menambah wawasan saya, walaupun saya belum ke objek wisata tersebut.
Sandrina	Bagaimana pendapat anda jika ada platform <i>website</i> wisata yang dapat memberikan informasi dan fasilitas mengenai objek wisata yang praktis dan user friendly ?
Lo Helena	Saya harap platform yang ada nanti sebaiknya praktis dan mudah digunakan, sehingga orang awam yang menggunakan tidak canggung atau mudah mengoperasikan <i>website</i> tersebut.
Sandrina	Selanjutnya, apakah desain <i>website</i> wisata itu penting?
Lo Helena	Ya sangat penting sekali mba, karena desain yang menarik, bisa membuat kita “oh ini kok keren”, jadi kita semakin ingin mencari tau dan semakin ingin mengoperasikan <i>website</i> tersebut.
Sandrina	Pertanyaan terakhir ya mbak, bagaimana tampilan <i>website</i> wisata yang anda harapkan?
Lo Helena	Saya harap kontennya lebih informatif dan menarik mba, sehingga apa yang kita cari ada
Sandrina	Oke mbak, kemarin saya sudah membahas mengenai <i>testing</i> antarmuka jadi kita langsung ke <i>tasknya</i> saja ya mbak.
Lo Helena	Baik mbak...
Sandrina	Untuk tugas pertama yaitu mengakses informasi wisata dan penginapan terdekat.

Lo Helena	Baik, saya akan ke wisata lalu cari penginapan terdekat...oke mbak.
Sandrina	Sudah ya mbak..cepat juga, jadi apakah ada kendala saat mengakses <i>task</i> pertama?
Lo Helena	Sejauh ini aman-aman saja kok mbak dan mudah diakses.
Sandrina	Apakah informasi yang ditampilkan sudah memenuhi kebutuhan?
Lo Helena	Sudah mbak, informasinya juga lengkap.
Sandrina	Seberapa sulit atau mudah kah mba menemukan tugas ini? untuk skala 1-7?
Lo Helena	Tidak begitu sulit dan penilaian saya sih 6,5 ya.
Sandrina	Baik kita kembali ke <i>home</i> terlebih dahulu dan untuk tugas yang kedua yaitu mengakses rekomendasi wisata...
Lo Helena	Baik mbak, saya lihat dulu dibagian pantai macaroni...
Sandrina	Baik mbak, apakah sudah selesai? Apakah ada kendala mbak? Apakah informasi yang ditampilkan sudah memenuhi kebutuhan? seberapa sulit atau mudah untuk menemukan rekomendasi wisata dan berapa skalanya?
Lo Helena	Sudah mbak, tidak sulit dan sangat gampang. kalau bisa materinya lebih ditambah lagi agar bisa menarik pengunjung juga dan skala yang saya berikan 6,0 .
Sandrina	Baik mbak, lanjut ke tugas ketiga mengakses rekomendasi penginapan.
Lo Helena	Oke mbak..
Sandrina	Cepat sekali ya mbak, apakah ada kendala mbak?, apakah informasi yang ditampilkan sudah memenuhi kebutuhan?, seberapa sulit atau mudah untuk menemukan rekomendasi wisata

	dan berapa skalanya?
Lo Helena	Tidak ada mbak, tidak ada kendala sama sekali....kalau informasi sudah mba. Penilaian saya sih 6,5 ya.
Sandrina	Baik mbak, kita lanjut untuk tugas ke empat mengakses <i>gallery</i> .
Lo Helena	Oke mbak...
Sandrina	Cepat sekali ya mbak, apakah ada kendala mbak?
Lo Helena	Tidak ada mbak...
Sandrina	Apakah informasi yang ditampilkan sudah memenuhi kebutuhan? Dan seberapa sulit atau mudah untuk menemukan rekomendasi wisata dan berapa skalanya?
Lo Helena	Kalau menurut saya sih, lebih dijelaskan deskripsi pantainya mbak. Contohnya pantai sipora dijelasin gitu agar orang lebih tau gitu dan juga perbedaan atau keunikan dari pantai tersebut dan dari yang saya lihat saya bisa berikan skor 6,0.
Sandrina	Baik mbak, lanjut untuk tugas yang ke lima mengirim pesan kontak.
Lo Helena	Baik mbak. Saya masuk ke kontak lalu tekan message lalu tekan send, sudah mbak...
Sandrina	Apakah ada kendala mbak?
Lo Helena	Tidak ada sama sekali kendala mbak...
Sandrina	Apakah informasinya yang ditampilkan sudah memenuhi kebutuhan mbak? seberapa sulit atau mudah untuk menemukan rekomendasi wisata dan berapa skalanya?
Lo Helena	Sudah mbak, 6,0 karena mudah diakses

Sandrina	Oke mbak, kita lanjut ketugas terakhir yaitu yang ke enam mencari alamat di <i>map</i> .
Lo Helena	Saya tekan <i>map</i> , lalu saya search pantai Berimanua...
Sandrina	Apakah ada kendala mbak? seberapa sulit atau mudah untuk menemukan rekomendasi wisata dan berapa skalanya?
Lo Helena	Tidak ada mbak.. skornya 6,0 menurut saya sudah sesuai.
Sandrina	Apakah informasi yang ditampilkan sudah memenuhi kebutuhan?
Lo Helena	Sudah mbak.
Sandrina	Baik mbak, menurut mbak untuk desain dan keseluruhannya bagaimana pendapat mbak?
Lo Helena	Sudah cukup mba.
Sandrina	Ada saran ga mba ?
Lo Helena	Itu saja mba..
Sandrina	Baik mbak, terima kasih atas waktu luangnya mbak dan selamat siang mbak.
Lo Helena	Baik mbak...

Lampiran 3 Transkrip Wawancara Daud Sagulu

Nama : Daud Sagulu

Peran : pengguna *website* wisata pemalang

Usia : 23 tahun

Sandrina	Selamat siang mas terima kasih sudah meluangkan waktunya untuk menjadi narasumber untuk penelitian saya yang berjudul “Perancangan Antarmuka <i>Website</i> Wisata Kabupaten Kepulauan Mentawai Menggunakan Metode <i>Design thinking</i> ”
Daud Sagulu	Ohya ga papa..
Sandrina	Oke lanjut ke pertanyaannya aja ya mas
Daud Sagulu	Oke
Sandrina	Apakah anda mengetahui adanya platform digital <i>website</i> wisata untuk memperoleh informasi terkait objek wisata?
Daud Sagulu	Ohya jelas pasti sebagai generasi muda saya tau <i>website</i> wisata untuk memperoleh informasi, referensi wisata....atau sekedar melihat-lihat..
Sandrina	Oke lalu apa keuntungan menggunakan <i>website</i> wisata?
Daud Sagulu	Dengan adanya <i>website</i> wisata kita dapat mengetahui informasi mengenai objek wisata, bisa memberikan rekomendasi ingin kita tuju dan kita bisa membandingkan objek wisatanya.
Sandrina	Lalu apa kekurangan dari platform tersebut ?
Daud Sagulu	Ya..mungkin dari <i>website</i> wisata itu sendiri ya...kekurangannya, secara umum ya sangat membantu, Cuma mungkin desainnya dibuat lebih menarik lagi.
Sandrina	Berarti kurang menarik gitu maksudnya?

Daud Sagulu	Iya kurang menarik dari segi desainnya.
Sandrina	Oke, lanjut pertanyaan selanjutnya, apa platform tersebut sudah membantu anda sepenuhnya ?
Daud Sagulu	Bisa dibilang sudah, cuma karena desainnya kurang menarik..jadi membuat saya tidak terlalu lama untuk mencari informasi di <i>website</i> , mudah bosanlah..
Sandrina	Oke..lalu apa fitur yang anda harapkan ada agar dapat membantu produktivitas anda?
Daud Sagulu	Untuk <i>website</i> wisatanya mungkin dibanyakin foto-foto wisata yang ada.
Sandrina	Oke lalu...bagaimana pendapat anda jika ada platform <i>website</i> wisata yang dapat memberikan informasi dan fasilitas mengenai objek wisata yang praktis dan <i>user friendly</i> ?
Daud Sagulu	Oh itu bagus, saya juga berharap <i>website</i> wisata sekarang ini bisa lebih praktis..lebih menarik..pengunjung <i>websitenya</i> bisa lebih nyaman..lebih lama lagi mengakses <i>websitenya</i> ..
Sandrina	Lalu...menurut Anda apakah design webiste wisata itu penting?
Daud Sagulu	Ya, sangat penting sekali...kenapa penting? Menurut saya desain itu nomor satu mba..jadi kalau desainnya biasa-biasa saja membuat kita bosan..seperti yang saya katakan tadi...dari desain <i>website</i> kita bisa menilai bagaimana bagus atau tidaknya <i>website</i> tersebut.
Sandrina	Pertanyaan selanjutnya bagaimana tampilan <i>website</i> wisata yang anda harapkan?
Daud Sagulu	Ya mungkin secara umum..pastilah informatif dalam memberikan informasi objek wisata yang pengguna cari..yang

	kedua desain menarik agar mempunyai daya tarik untuk pengguna.
Sandrina	Oke mas, seauai dengan yang saya katakan sebelumnya keluaran tugas akhir saya berupa antar muka <i>website</i> wisata Kabupaten Kepulauan Mentawai lalu ada beberapa tugas yang harus diujikan.
Daud Sagulu	Boleh.. boleh..
Sandrina	Lalu yang pertama mengakses informasi wisata dan penginapan terdekat.
Daud Sagulu	Jadi begini ya..
Sandrina	Iya...
Daud Sagulu	Tempat wisatanya mana?, oh.. begini, langsung begini boleh gak mbak?
Sandrina	Iya memang begitu mas... apakah sudah selesai mas?
Daud Sagulu	Iya mbak
Sandrina	Tadi ada kendala gak mas?
Daud Sagulu	Nggak sih, ini gampang banget. Langsung tersedia gitu, jadi tidak perlu bolak balik menurut saya
Sandrina	Apakah informasi yang ditampilkan sudah memenuhi kebutuhan?
Daud Sagulu	Menurut saya ini sudah bagus, informasi lain mengenai tempat rekomendasi penginapan terdekat juga sudah oke dan ini bagus sekali.
Sandrina	Seberapa sulit atau mudahkan anda menemukan tugas ini?, ada skalanya 1-7?

Daud Sagulu	Ini sangat mudah, saya kasih penilaian 7,0
Sandrina	Kemudian lanjut ke tugas kedua yaitu mengakses rekomendasi dari wisata.
Daud Sagulu	Oke, rekomendasi dari wisata
Sandrina	Baik mas, apakah sudah?
Daud Sagulu	Sudah mbak ini
Sandrina	Ada kendala nggak mas? Apakah informasi yang ditampilkan sudah memenuhi kebutuhan? Seberapa sulit atau mudahkan anda menemukan tugas ini dari skala 1-7?
Daud Sagulu	Tidak ada mbak, sudah mendeskripsikan tempatnya dan menurut saya sudah cukup.. untuk penilaian skalanya sama juga dengan yang pertama
Sandrina	Baik mas, lanjut tugas yang ketiga yaitu mengakses rekomendasi penginapan.
Daud Sagulu	Rekomendasi penginapan..
Sandrina	Apakah ada kendala mas? Apakah informasi yang ditampilkan sudah memenuhi kebutuhan? Seberapa sulit atau mudahkan anda menemukan tugas ini dari skala 1-7?
Daud Sagulu	Sudah cukup kok mbak, lengkap dan ini sudah ada juga fasilitas penginapan. Iya mbak, cukup dan untuk penilaiannya sama dengan yang pertama dan kedua.
Sandrina	Baik mas, lanjut ke tugas ke empat yaitu mengakses <i>gallery</i>
Daud Sagulu	Oke, Sudah ini mbak
Sandrina	Bagaimana mas, apakah ada kendala mengenai mengakses <i>gallery</i> ? Seberapa sulit atau mudahkan anda menemukan tugas

	ini dari skala 1-7?
Daud Sagulu	Kalau menurut saya tidak ada sih..skalanya 6,5
Sandrina	Apakah informasi yang ditampilkan sudah memenuhi kebutuhan?
Daud Sagulu	Untuk mengenai informasinya perlu ditambahkan sedikit keterangannya seperti pantai sikakap supaya ada kejelasan nya sedikit mengenai pantai sikakap dibawah.
Sandrina	Baik mas, soalnya ini bagian <i>gallery</i> jadi tidak ada deskripsi gitu mas.
Daud Sagulu	Oh begitu ya mbak..
Sandrina	Mengenai masalah deskripsi itu ada di halaman sebelumnya yaitu halaman wisata mas.
Daud Sagulu	Oh begitu mbak...
Sandrina	Baik mas, lanjut ke tugas ke lima mengirim pesan kontak.
Sandrina	Bagaimana mas? Apakah informasi yang ditampilkan sudah memenuhi kebutuhan? dan skalanya berapa mas?
Daud Sagulu	Tidak ada kendala sih mbak, ini sudah ada nomor kontak yang dihubungi dan sudah ada emailnya juga, untuk skalanya 6,5 mbak.
Sandrina	Baik mas, untuk tugas yang ke enam yaitu mencari alamat di <i>map</i> mas.
Daud Sagulu	Yang ini ya mbak?
Sandrina	Iya mas, apakah ada kendala mas?
Daud Sagulu	Tidak ada mbak, sama seperti sebelumnya..

Sandrina	Apakah informasi yang ditampilkan sudah memenuhi kebutuhan? dan skalanya berapa mas?
Daud Sagulu	Sudah mbak, tinggal memasukan alamat langsung terdeteksi ke bagian <i>map</i> nya dan skalanya 5,0.
Sandrina	Untuk keseluruhannya gimana mas?
Daud Sagulu	Untuk keseluruhannya sudah cukup menarik ya mbak. seperti ada <i>gallery</i> nya, ada wisatanya, ada <i>maps</i> nya dan ada kontaknya. Menurut saya sih ini sudah cukup mbak. Yang paling saya suka sih ada keterangannya tidak terlalu panjang dan meskipun sangat singkat tapi padat dan jelas. Terkadang jika materinya terlalu kebanyakan pengunjung akan sangat malas untuk membacanya.
Sandrina	Baik mas, apakah ada saran mengenai antarmuka ini mas?
Daud Sagulu	Kalau menurut saya sih diberanda nya perlu ditambahkan kontaknya juga mbak.
Sandrina	Oh, ada kok mas dibagian bawah.
Daud Sagulu	Ada ya mbak, wah.. sudah sangat bagus ini mbak, cuman tadi saya nggak melihat yang bagian bawahnya makanya tidak tau mbak.
Sandrina	Baik mas, mengenai tugasnya sudah selesai mas.
Daud Sagulu	Sudah selesai ya mbak?, wah... padahal saya masih ingin melihat-lihat mbak.
Sandrina	Haha.. iya mas. Baik mas terima kasih sudah meluangkan waktunya untuk hari ini mas.
Daud Sagulu	Baik mbak, terimakasih kembali dan selamat siang mbak

Sandrina

Selamat Siang mas.



Lampiran 4 Transkrip Wawancara Theresia Hia

Nama : Theresia Hia

Peran : pengguna *website* wisata desa wisata pentingsari

Usia : 25 tahun

Sandrina	Selamat sore mbak...
Theresia Hia	Selamat sore...
Sandrina	Terimakasih sudah meluangkan waktunya untuk wawancara penelitian skripsi saya yang berjudul “Perancangan antarmuka <i>website</i> wisata kabupaten kepulauan mentawai menggunakan metode <i>design thinking</i> ” mulai pertanyaannya saja ya mba...
Theresia Hia	Iya..
Sandrina	Apakah mba mengetahui adanya platform digital <i>website</i> wisata untuk memperoleh informasi terkait objek wisata?
Theresia Hia	Mmm, ya pernah soalnya suka jalan-jalan trus pernah pas itu buka <i>website</i> untuk akes informasi tempat wisatanya.
Sandrina	Oke..lanjut pertanyaan kedua apa keuntungan menggunakan platform tersebut?
Theresia Hia	Uhhh, mungkin mudah diakses dari internet, trus juga ada fasilitas fasilitas, jadi kita tau fasilitas tempat wisata gitu.
Sandrina	Lanjut pertanyaan ketiga ya mba, apa kekurangan dari platform tersebut?
Theresia Hia	Uhm, sejauh ini yang saya tau mungkin kurang menarik untuk ukuran platform <i>website</i> wisata gitu, ya maksudnya kan <i>website</i> itukan sering orang kunjungi, jadi kalau kurang menarik gitu, orang akan ragu pergi ke tempat wisata itu.

Sandrina	Selanjutnya, apa platform tersebut sudah membantu mba sepenuhnya?
Theresia Hia	Uhm..belum cukup membantu, karena tampilannya itu kurang menarik jadi saya malas menggunakannya.
Sandrina	Baik pertanyaan selanjutnya, apa fitur yang anda harapkan ada agar dapat membantu produktivitas anda?
Theresia Hia	Uhhh, mungkin sekarang kan banyak tempat wisata gitu, tapi kan ga semua dapat dijangkau gitu ya, kadang oo orang ga tau gitu kesannya gimana-gimana, mungkin menyediakan fitur yang bisa melihat lokasi objek wisata yang tepat dan akurat.
Sandrina	Lalu bagaimana pendapat mba jika ada platform <i>website</i> wisata yang Dapat memberikan informasi dan fasilitas mengenai objek wisata yang praktis dan user friendly ?
Theresia Hia	Mmm.. mungkin itu lebih bagus lagi ya, karena kan kenyamanan pengguna no satu, jadi orang lebih mudah akses <i>website</i> tersebut.
Sandrina	Selanjutnya, apakah desain dari <i>website</i> wisata itu penting?
Theresia Hia	Umm, menurut saya desain dari <i>website</i> wisata itu sangat penting karena itu kan merupakan kesan pertama, jadi orang pas buka <i>website</i> kan, oh menarik nih..gimana tempat wisatanya, jadi orang lebih tertarik untuk membuka dan menelusuri tempat wisata itu...
Sandrina	Selanjutnya, bagaimana tampilan <i>website</i> wisata yang anda harapkan?
Theresia Hia	Mm, mungkin lebih ke tampilan <i>website</i> yang menarik, dan

	informasi yang lebih jelas dan lengkap.
Sandrina	Oke mbak seperti yang saya kata kan sebelumnya, mengenai tugas akhir saya berupa antar muka, ada <i>task</i> sebanyak 6 <i>task</i> . Baik mbak kita langsung mulai aja ya mbak, yang pertama yaitu mengakses informasi wisata dan penginapan terdekat .
Theresia Hia	Baik mbak
Sandrina	Apakah ada kendalanya mbak?
Theresia Hia	Nggak sih mbak..
Sandrina	Baik mbak, Apakah informasi yang ditampilkan sudah memenuhi kebutuhan mbak? dan seberapa sulit atau mudahkan anda menemukan tugas ini dari skala 1-7?
Theresia Hia	Sudah kok mbak, karena ini cukup mudah dan tidak sulit untuk dipahami. Tadi juga ada informasi tempat wisata dan penginapan juga mbak. 6.5 Mbak karena tadi saya sempat bingung sebentar...
Sandrina	Baik mbak, lanjut ke tugas kedua mengakses rekomendasi wisata.
Theresia Hia	Baik mbak, ini ya untuk mengakses rekomendasi wisata.
Sandrina	Iya mbak, beda nya akses yg pertama yaitu fitur wisata ini bisa diakses melalui <i>home</i> . Bagaimana menurut mbak? Apakah ada kendala tadi mbak?
Theresia Hia	Nggak sih mbak...
Sandrina	Baik mbak, apakah informasi yang ditampilkan sudah memenuhi kebutuhan mbak? dan seberapa sulit atau mudahkan anda menemukan tugas ini dari skala 1-7?

Theresia Hia	Sudah mba..skalanya 6,5 mba
Sandrina	Baik mbak, kita lanjut ke tugas ketiga mengakses rekomendasi penginapan.
Theresia Hia	Baik mbak..
Sandrina	Bagaimana mbak apakah ada kendala dalam mengaksesnya? dan seberapa sulit atau mudahkan anda menemukan tugas ini dari skala 1-7?
Theresia Hia	Tidak sulit, sama seperti sebelumnya. Skalanya 6,5 juga mba.
Sandrina	Baik mbak, apakah informasi yang ditampilkan sudah memenuhi kebutuhan mbak?
Theresia Hia	Sudah mba..
Sandrina	Baik mbak, lanjut ke tugas ke empat mengakses <i>gallery</i> .
Theresia Hia	Baik mbak, <i>gallery</i> ini menampilkan foto-foto ya?
Sandrina	Iya mbak, menampilkan foto-foto wisata yang ada di Mentawai. Bagaimana mbak?, apakah ada kendala dibagian <i>gallery</i> nya mbak? dan seberapa sulit atau mudahkan anda menemukan tugas ini dari skala 1-7?
Theresia Hia	Tidak mbak, sudah cukup dan skalanya 6,5...
Sandrina	Baik mbak, apakah informasi yang ditampilkan sudah memenuhi kebutuhan mbak?
Theresia Hia	Sudah mba..
Sandrina	Baik mbak, lanjut ke tugas ke lima Mengirim pesan kontak. Apakah ada kendala mbak?
Theresia Hia	Tidak mbak, karena tampilannya sudah jelas...

Sandrina	Apakah informasi yang ditampilkan sudah memenuhi kebutuhan? Berapa skala 1-7 yang mbak berikan?
Theresia Hia	Sudah mbak..skalanya 6,5 mbak...
Sandrina	Baik mbak, selanjutnya tugas yang ke enam mencari alamat di <i>map</i> .
Theresia Hia	Baik mbak.
Sandrina	Bagaimana mbak, apakah ada kendala?
Theresia Hia	Tidak ada mbak, cukup dan mudah diakses.
Sandrina	Baik mbak, apakah informasi yang ditampilkan sudah memenuhi kebutuhan mbak? Lalu seberapa sulit dan mudahkan anda menemukan tugas ini?
Theresia Hia	Dari tampilannya cukup bagus untuk sebuah <i>website</i> wisata, baik itu warna, gambar, informasi, <i>gallery</i> dan <i>map</i> cukup menginformasikan tentang <i>website</i> wisata...dan skalanya 7,0 Sangat mudah mbak.
Sandrina	Untuk sarannya apakah ada mbak?
Theresia Hia	Mungkin untuk saran sih perlu pengembangan tentang <i>review</i> gitu tentang pengunjung sebelumnya.
Sandrina	Baik mbak, itu tadi adalah 6 tugas mengenai <i>website</i> wisata dan terimakasih atas waktu luangnya mbak dan selamat siang mbak..
Theresia Hia	Baik mbak, selamat siang.

Lampiran 5 Transkrip Wawancara Susanna Peni

Nama : Susanna Peni

Peran : pengguna *website* wisata tour kepulauan seribu

Usia : 26 tahun

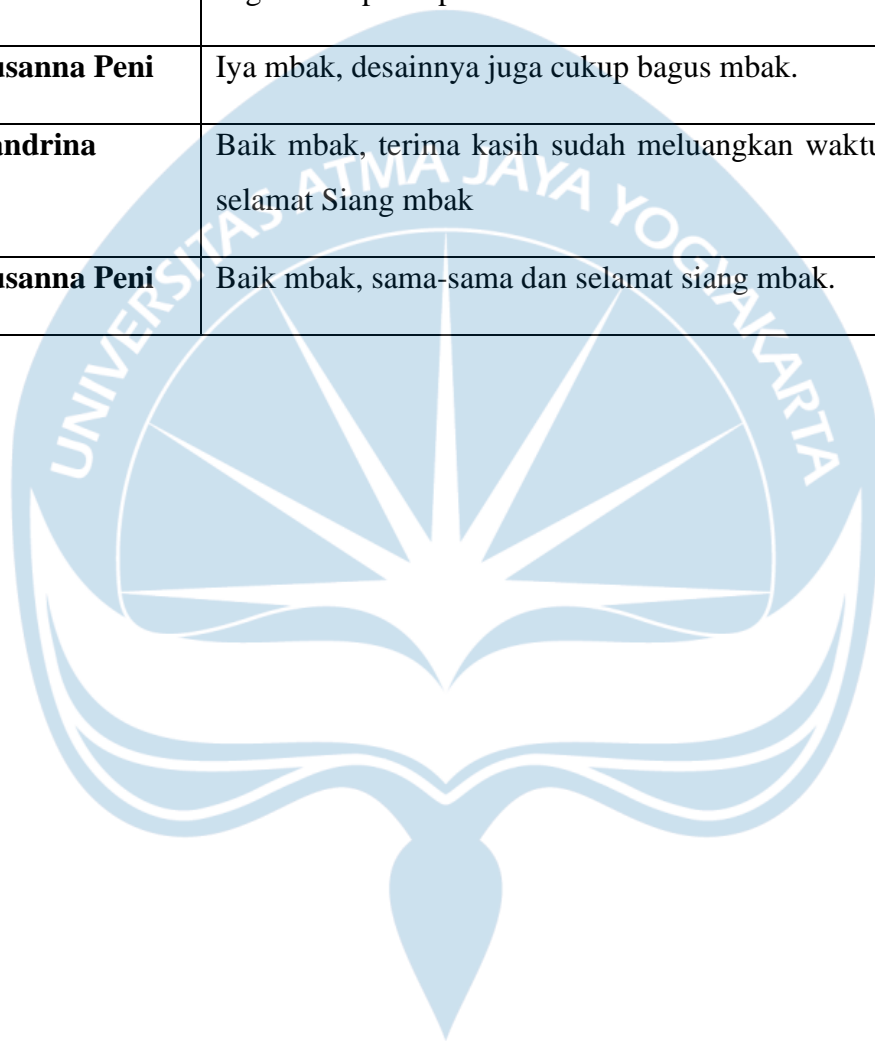
Sandrina	Selamat sore mba Susanna Peni terima kasih ya mba sudah meluangkan waktunya untuk wawancara terkait penelitian skripsi saya yang berjudul “perancangan antarmuka <i>website</i> wisata kabupaten kepulauan mentawai menggunakan metode <i>design thinking</i> ” langsung ke pertanyaan saja ya Mba.
Susanna Peni	Iya, selamat sore juga mba...
Sandrina	Langsung ke pertanyaan saja ya mba, apakah mba mengetahui adanya platform digital <i>website</i> wisata untuk memperoleh informasi terkait objek wisata?
Susanna Peni	Iya tau..aku pernah pakai beberapa situs web saat mencari informasi tentang wisata.
Sandrina	Kalau gitu, apa keuntungan menggunakan platform tersebut ?
Susanna Peni	Keuntungannya dengan melihat rekomendari wisata kita dapat mempertimbangkan keputusan destinasi mana yang pengen dikunjungi gitu..
Sandrina	Apa kekurangan dari platform tersebut?
Susanna Peni	Platform wisatanya terlalu kompleks atau sulit digunakan...
Sandrina	Lalu..apa platform tersebut sudah membantu mba sepenuhnya?
Susanna Peni	Sejauh ini lumayan membantu, cuma karna tampilannya

	komplek dan rumit gitu jadi bingung saat mengakses.
Sandrina	Apa fitur yang mba harapkan ada agar dapat membantu produktivitas anda?
Susanna Peni	Fitur untuk menanyakan info terkait objek wisata
Sandrina	Baik, bagaimana pendapat mba jika ada platform <i>website</i> wisata yang dapat memberikan informasi dan fasilitas mengenai objek wisata yang praktis dan <i>user friendly</i> ?
Susanna Peni	ooh, saya sangat mendukung agar pengguna dapat dengan mudah menemukan informasi yang mereka butuhkan tentang objek wisata
Sandrina	Lalu, apakah desain dari <i>website</i> wisata itu penting?
Susanna Peni	Tentu saja, desain dari <i>website</i> wisata sangat penting. Desain yang baik membantu menciptakan pengalaman pengguna yang lebih baik dan memudahkan pengunjung dalam menemukan informasi yang mereka butuhkan.
Sandrina	Lalu, bagaimana tampilan <i>website</i> wisata yang anda harapkan?
Susanna Peni	Tampilan <i>website</i> wisata yang saya harapkan adalah yang sederhana, Minimalis, terus..apa dan mudah dipahami. Saya menginginkan juga penggunaan ruang yang efisien dan elemen desain yang ini yang tidak membingungkan, sehingga pengunjung dapat mudah paham <i>website</i> tersebut
Sandrina	Baik mbak, mengenai keluaran tugas akhir saya berupa antar muka dan saya mulai aja ke tugas pertama mengenai mengakses informasi wisata dan penginapan terdekat.
Susanna Peni	Baik mbak.

Sandrina	Apakah ada kendala? dan seberapa sulit atau mudahkan anda menemukan tugas ini dari skala 1-7?
Susanna Peni	Tidak ada mbak. Untuk penilaiannya 6,5 mbak.
Sandrina	Baik mbak, apakah informasi yang ditampilkan sudah memenuhi kebutuhan mbak?
Susanna Peni	Sudah mba.
Sandrina	Baik mbak, kita lanjut ke tugas yang kedua yaitu mengakses rekomendasi wisata.
Sandrina	Apakah ada kendala mba dan apakah informasi yang ditampilkan sudah memenuhi kebutuhan? dan seberapa sulit atau mudahkan anda menemukan tugas ini dari skala 1-7?
Susanna Peni	Baik mbak, untuk sejauh ini tidak ada kendala sih mbak dan informasinya juga sudah lengkap. Kalau saya sih 6,5 mbak.
Sandrina	Baik mbak, kita lanjut ketugas yang ke tiga mbak yaitu mengakses rekomendasi penginapan.
Susanna Peni	Baik mbak. Sudah ini mbak.
Sandrina	Apakah ada kendala mbak?
Susanna Peni	Tidak ada kendala sih mbak, bisa mengakses sangat mudah.
Sandrina	Apakah informasi yang ditampilkan sudah dapat memenuhi kebutuhan? dan seberapa sulit atau mudahkan anda menemukan tugas ini dari skala 1-7?
Susanna Peni	Sudah mbak. Sangat mudah dan untuk skalanya 6,0
Sandrina	Baik mbak, kita lanjut untuk tugas ke empat yaitu mengakses <i>gallery</i>

Susanna Peni	Baik mbak.
Sandrina	Sejauh ini ada kendala gak mbak?
Susanna Peni	Tidak ada mbak.
Sandrina	Apakah informasi yang ditampilkan sudah dapat memenuhi kebutuhan? dan seberapa sulit atau mudahkan anda menemukan tugas ini dari skala 1-7?
Susanna Peni	Sudah mbak, skalanya masih 6,0.
Sandrina	Baik mbak, kita lanjut untuk tugas ke lima yaitu mengirim pesan ke kontak.
Susanna Peni	Baik mbak.
Sandrina	Cepat banget ya mbak, apakah ada kendala mbak?
Susanna Peni	Haha.. tidak ada kendala mbak, ini mudah diakses.
Sandrina	Apakah informasi yang ditampilkan sudah dapat memenuhi kebutuhan? dan seberapa sulit atau mudahkan anda menemukan tugas ini dari skala 1-7?
Susanna Peni	Sudah mbak. Untuk skalanya masih sama mbak 6,0....
Sandrina	Baik mbak, kita lanjut ketugas uang terakhir yaitu mencari alamat di <i>map</i> .
Susanna Peni	Baik mbak.
Sandrina	Sudah ya mbak, cukup cepat ya mbak, apakah ada kendala sejauh ini mbak?
Susanna Peni	Mudah dan tidak ada kendala sama sekali mbak.
Sandrina	Apakah informasi yang ditampilkan sudah dapat memenuhi kebutuhan? dan seberapa sulit atau mudahkan anda

	menemukan tugas ini dari skala 1-7?
Susanna Peni	Sudah mba... tidak sulit mbak dan skalanya 6,0.
Sandrina	Baik mbak, menurut mbak untuk desain dan keseluruhannya bagaimana pendapat mbak?
Susanna Peni	Iya mbak, desainnya juga cukup bagus mbak.
Sandrina	Baik mbak, terima kasih sudah meluangkan waktu nya dan selamat Siang mbak
Susanna Peni	Baik mbak, sama-sama dan selamat siang mbak.



Lampiran 6 Transkrip Wawancara Selvi Bouimau

Nama : Selvi Bouimau

Peran : pengguna *website* wisata penen

Usia : 25 tahun

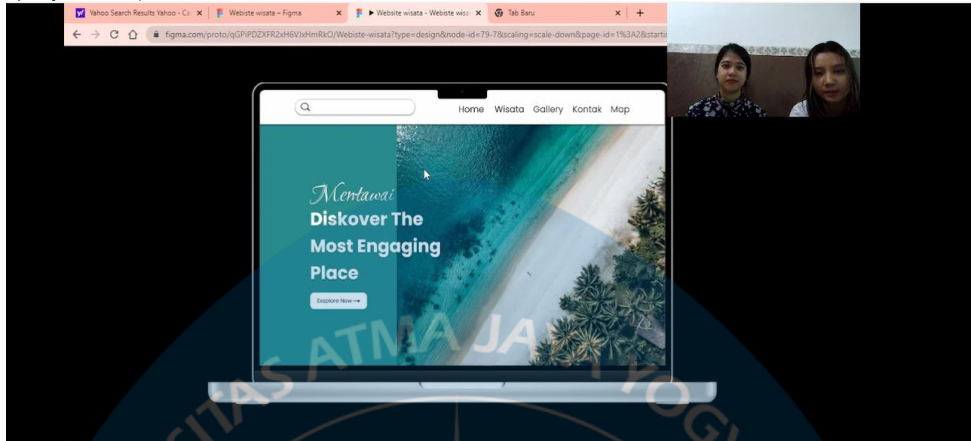
Sandrina	Selamat sore mbak sel, terimakasih sudah mau menjadi narasumber penelitian skripsi saya yang berjudul “Perancangan Antarmuka <i>Website</i> Wisata Kabupaten Kepulauan Mentawai menggunakan metode <i>design thinking</i> ”
Selvi bouimau	Selamat sore mba sandrina...
Sandrina	Oke lanjut di pertanyaannya aja ya mba, apakah anda mengetahui adanya platform digital <i>website</i> wisata untuk memperoleh informasi terkait objek wisata?
Selvi bouimau	Iya, saya pernah pake <i>website</i> wisata untuk mencari referensi wisata yang ingin saya kunjungi
Sandrina	Lalu apa keuntungan menggunakan platform tersebut?
Selvi bouimau	Mmmm..hemat waktu untuk cari info tempat wisata
Sandrina	Selanjutnya...apa kekurangan dari platform tersebut?
Selvi bouimau	Tidak dilengkapi fitur untuk minta bantuan jika ada yang ditanyakan
Sandrina	Apa platform tersebut sudah membantu anda sepenuhnya?
Selvi Bouimau	Tidak, karena saat saya ingin menanyakan info terkait objek wisata tersebut, tapi tidak ada fitur yang dapat membantu.
Sandrina	Lalu, apa fitur yang anda harapkan ada agar dapat membantu produktivitas anda?

Selvi Bouimau	Adanya fitur yang membuat pengunjung <i>website</i> dapat menanyakan hal-hal yang ingin ditanyakan.
Sandrina	Baik selanjutnya.. bagaimana pendapat mba jika ada platform <i>website</i> wisata yang dapat memberikan informasi dan fasilitas mengenai objek wisata yang praktis dan <i>user friendly</i> ?
Selvi Bouimau	Saya mendukung saja, karena dengan menemukan informasi dan fasilitas yang mudah membuat meningkatkan minat dan partisipasi wisatawan.
Sandrina	Selanjutnya apakah desain dari <i>website</i> wisata itu penting?
Selvi Bouimau	Tentu saja, desain dari <i>website</i> wisata sangat penting. Desain yang baik membantu menciptakan pengalaman pengguna yang lebih baik dan memudahkan pengunjung dalam menemukan informasi yang mereka butuhkan.
Sandrina	Selanjutnya, Bagaimana tampilan <i>website</i> wisata yang anda harapkan?
Selvi Bouimau	Tampilan <i>website</i> wisata yang saya harapkan adalah yang menggambarkan keindahan alam objek wisata agar mengundang minat pengunjung untuk menjelajahi objek wisata di daerah tersebut.
Sandrina	Oke mbak, kemarin saya sudah membahas tentang <i>testing</i> antarmuka jadi kita langsung ke <i>testingnya</i> saja ya mbak.
Selvi Bouimau	Baik mbak.
Sandrina	Untuk tugas yang pertama yaitu mengakses informasi wisata dan penginapan terdekat.
Selvi Bouimau	Baik mbak

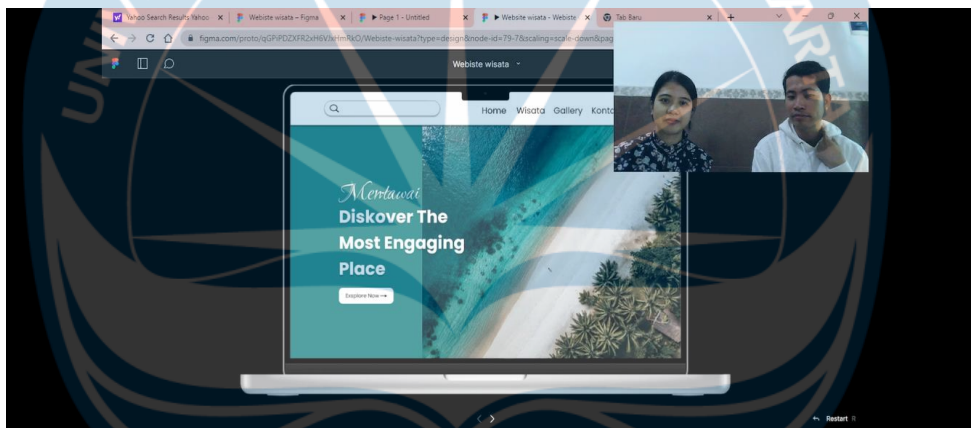
Sandrina	Oke mbak, apakah ada kendala mbak?
Selvi Bouimau	Tidak ada kendala mbak, lancar saja mbak.
Sandrina	Apakah informasi yang ditampilkan sudah dapat memenuhi kebutuhan? dan seberapa sulit atau mudahkan anda menemukan tugas ini dari skala 1-7?
Selvi Bouimau	Sudah mbak. Untuk skalanya 6,5
Sandrina	Untuk Tugas yang kedua yaitu mengakses rekomendasi wisata.
Selvi Bouimau	Baik mbak.
Sandrina	Sudah ya mbak?
Selvi Bouimau	Sudah Mbak.
Sandrina	Apakah ada kendala mbak mengenai tugas ini?
Selvi Bouimau	Tidak ada mbak
Sandrina	Sama seperti yang pertama tadi ya mbak.
Selvi Bouimau	Iya mbak..
Sandrina	Apakah informasi yang ditampilkan sudah dapat memenuhi kebutuhan? dan seberapa sulit atau mudahkan anda menemukan tugas ini dari skala 1-7?
Selvi Bouimau	Sudah Mbak... Untuk skala 6,5
Sandrina	Untuk tugas yang ketiga yaitu mengakses rekomendasi penginapan.
Selvi Bouimau	Baik mbak....
Sandrina	Bagaimana mbak?, apakah ada kendala mba?

Selvi Bouimau	Tidak mba...
Sandrina	Apakah informasi yang ditampilkan sudah dapat memenuhi kebutuhan? dan seberapa sulit atau mudahkan anda menemukan tugas ini dari skala 1-7?
Selvi Bouimau	Sudah mbak... dan skala 6,5..
Sandrina	Untuk tugas yang ke empat yaitu mengakses <i>gallery</i> .
Selvi Bouimau	Baik Mbak.
Sandrina	Bagaimana mbak?, apakah ada kendala mbak?
Selvi Bouimau	Tidak mba..
Sandrina	Apakah informasi yang ditampilkan sudah dapat memenuhi kebutuhan? dan seberapa sulit atau mudahkan anda menemukan tugas ini dari skala 1-7?
Selvi Bouimau	Sudah mbak... untuk skala 5,5 mbak.
Sandrina	Baik mbak untuk tugas yang ke lima yaitu mengirim pesan kontak
Selvi Bouimau	Baik mbak.
Sandrina	Apakah ada kendala mbak?
Selvi Bouimau	tidak mbak.
Sandrina	Apakah informasi yang ditampilkan sudah dapat memenuhi kebutuhan? dan seberapa sulit atau mudahkan anda menemukan tugas ini dari skala 1-7?
Selvi Bouimau	Sudah mbak. untuk skala 6,5 mbak.
Sandrina	Baik mbak, untuk tugas ke enam yaitu mencari alamat di <i>map</i> .

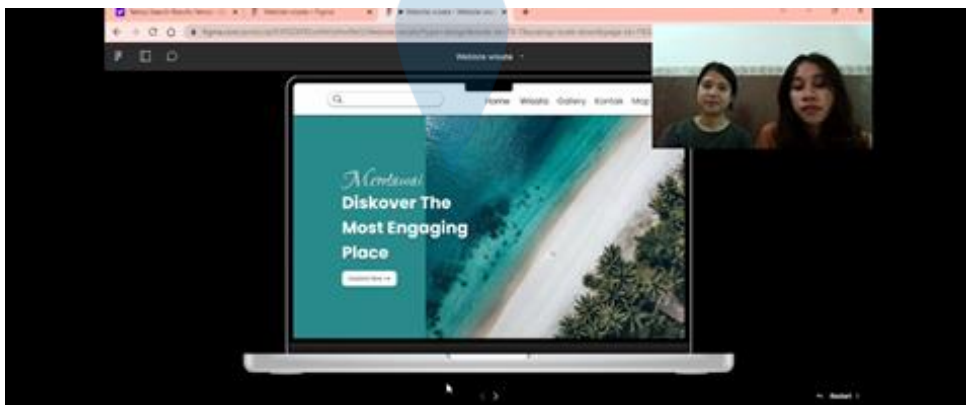
Selvi Bouimau	Baik mbak.
Sandrina	Apakah ada kendala mbak?
Selvi Bouimau	Tidak mbak.
Sandrina	Apakah informasi yang ditampilkan sudah dapat memenuhi kebutuhan? dan seberapa sulit atau mudahkah anda menemukan tugas ini dari skala 1-7?
Selvi Bouimau	Sudah mbak...dan untuk skalanya 6,5 mba.
Sandrina	Baik mbak, menurut mbak untuk desain dan keseluruhannya bagaimana pendapat mbak?
Selvi Bouimau	Sudah cukup bagus untuk sebuah <i>website</i> wisata, sudah pas lah..
Sandrina	Ada saran ga mba?
Selvi Bouimau	tidak ada mba..
Selvi Bouimau	Baik mbak, terima kasih sudah meluangkan waktunya dan selamat siang.
Selvi Bouimau	Baik mbak, sama-sama dan selamat siang..



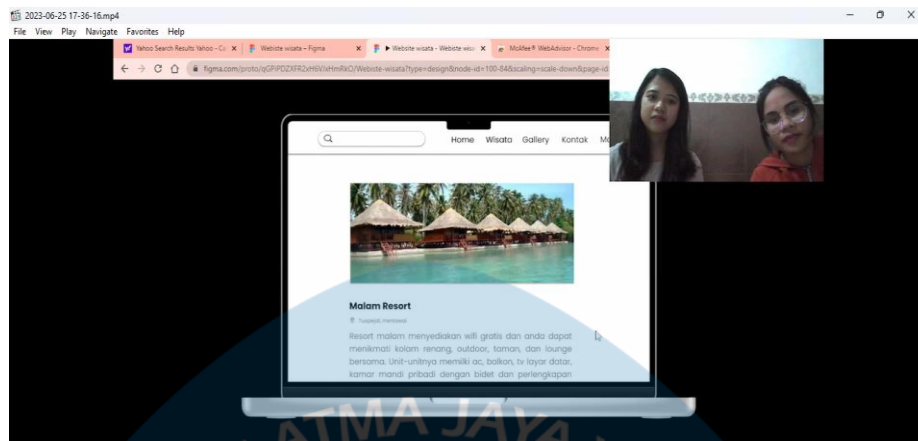
Lampiran 8 Bukti Wawancara 1 (Lo Helena)



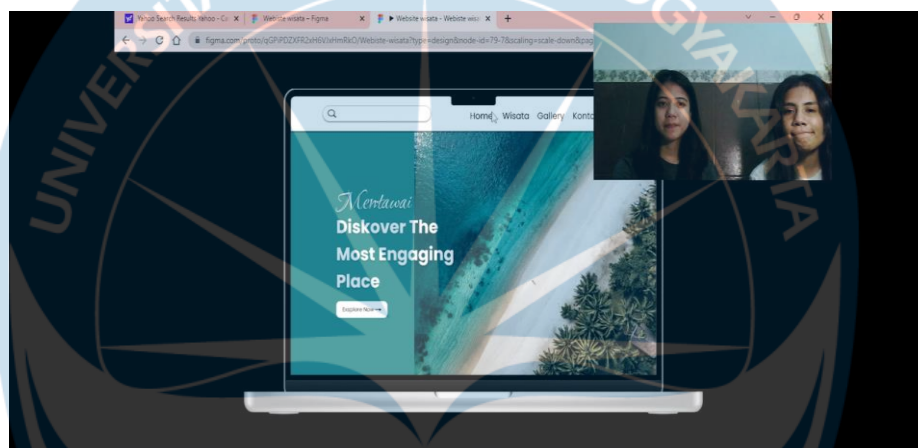
Lampiran 7 Bukti Wawancara 2 (Daud Sagulu)



Lampiran 9 Bukti Wawancara 3 (Theresia Hia)



Lampiran 10 Bukti Wawancara 4 (Susanna Peni)



Lampiran 11 Bukti Wawancara 5 (Selvi Bouimau)