

KESIMPULAN

1. Praktik Perancangan Bangunan Gedung (PPBG)

Bangunan yang terdiri dari 3 lantai dengan yang berfungsi sebagai kantor ini berdiri di Kota Denpasar. Konstruksi bangunan ini menggunakan pondasi telapak di kedalam 1750 mm dari muka tanah dan tebal pondasi 150 mm. Dengan tulangan pokok D13-300 dan tulangan susut P-100.

Bangunan ini juga menggunakan beberapa tipe balok dan kolom. Balok B1 (250x400), B2(300x600), B3(300x300) dan B4(250x300). Untuk kolom menggunakan 2 tipe, yaitu kolom C1(400x400) dan C2(400x600). Selanjutnya bangunan ini juga dibangun menggunakan pelat dengan ketebalan 120 mm untuk pelat lantai dan 100 mm untuk pelat atap.

Untuk konstruksi atap menggunakan rangka baja, dengan menggunakan gording dari batang dengan profil C 150x50x20x3, menggunakan sag-rod berdiameter 10 mm dan batang ikatan angin. Dengan kuda-kuda dengan profil batang 2L50x50x5 disambungkan dengan sambungan las sudut dengan panjang las 80mm.

2. Praktik Perancangan Bangunan Air (PPBA)

Dari hasil perencanaan bendung, diperoleh hasil sebagai berikut:

- a. Tipe bendung : bendung tetap bertingkat (badan bendung dari batu kali)
- b. Tipe puncak bendung : bulat
- c. Tipe kolam olak : USBR Tipe III
- d. Jumlah pintu pembilas 2 buah dengan jumlah pilar 2 buah

Bendung yang telah direncanakan aman terhadap geser, guling, angkat, rembesan dan gempa

3. **Praktik Perancangan Jalan (PPJ)**

Pada Praktik Perancangan jalan hasil yang telah didapatkan berupa hasil survey volume pejalan kaki pada hari jumat maret 2019 dengan cuaca Gerimis-Hujan pada pukul 15.45-19.47 di pedestrian Malionoro di dapat Volume (org/jam) adalah 184 orang/jam ,dan untuk Analisa Arus,Kecepatan dan Kepadatan Pejalan kaki adalah sekitar Kecepatan rata-rata arah U-S (m/menit) adalah 280.67284 m/menit,Kecepatan rata-rata arah S-U (m/menit) adalah 303.37239 m/menit,dan Kecepatan rata-rata 2 arah (m/menit) adalah 292.03361.Untuk Volume Parkir Off Road di McDonalds Jombor di dapat volume parkir mobil adalah 231,volume motor 106,Akumulasi Parkir mobil adalah 34.Akumulasi parkir motor adalah 33 dan kapasitas parkir mobil adalah 277 kendaraan..dan untuk Volume kendaraan yang di lakukan di jalan Parangtritis dari arah Selatan-Utara pada pukul 11.00-12.25 dengan cuaca cerah adalah 1538 kendaraan,dan untuk arah Utara-Selatan adalah 1632 kendaraan.Untuk perkerasannya menggunakan bahan perkerasan Asbuton (MS 744) adalah.14 cm ,Batu pecah (CBR 100) 20 cm dan Sirtu (CBR 50) 10 cm.

4. **Praktik Perancangan Biaya dan Waktu (PPBW)**

Dari hasil perhitungan merencanakan anggaran biaya dan waktu pada pembangunan proyek Gedung Law Learning Center UGM ini diperoleh estimasi biaya sekitar Rp.16.685.801.467.Dan estimasi waktunya adalah sekitar 1351,2 hari berdasarkan RKS.

REFERENSI

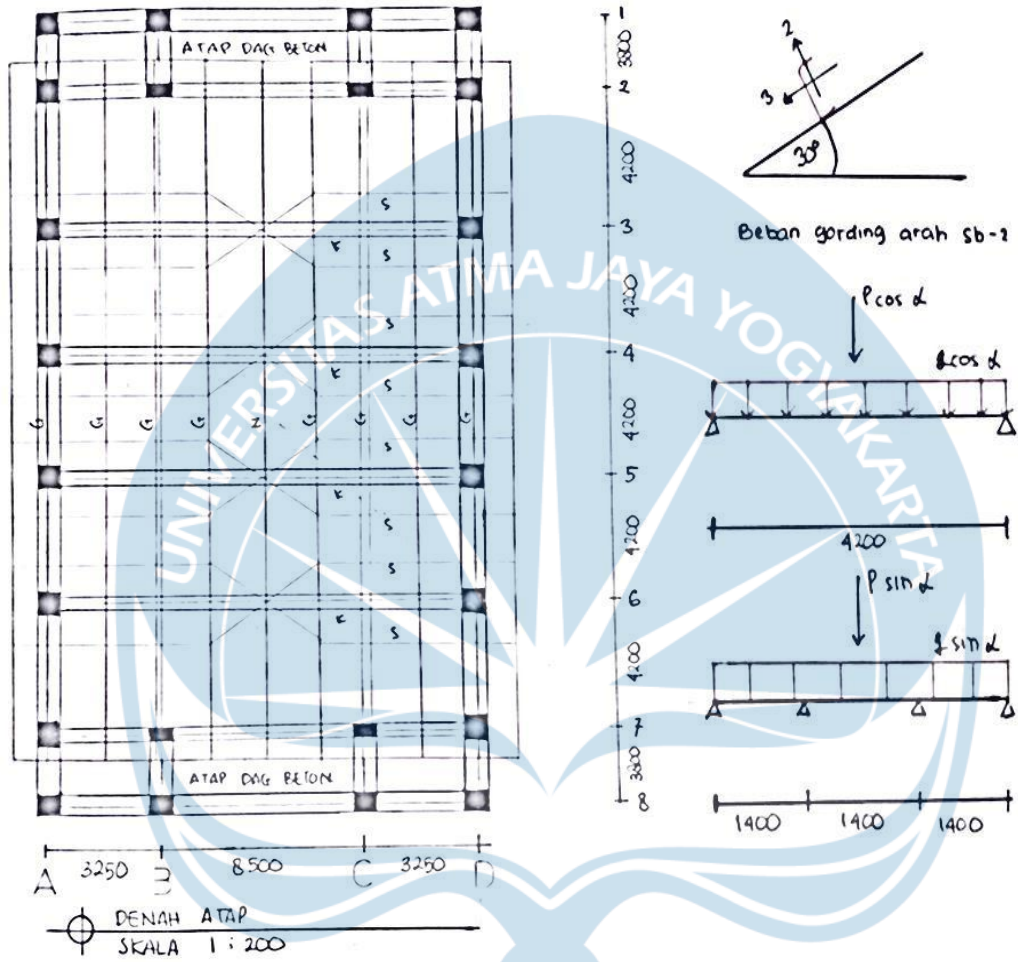
- BSN. (2012). SNI 1726:2012 Tata Cara Perencanaan Ketahanan Gempa untuk Struktur Bangunan Gedung dan Non Gedung. Jakarta.
- BSN. (2013). SNI 1727:2013 Beban Minimum untuk Perancangan Bangunan Gedung dan Struktur lain. Jakarta.
- BSN. (2013). SNI 2847:2013 Persyaratan Beton Struktural untuk Bangunan Gedung. Jakarta.
- ETABS. (2017). Integrated Building Design Software Version 17.0.1. Computers and Structures, Inc
- SAP2000. (2009). Structural Analysis Program Version 14.0.0. Computers and Structures, Inc.
- Departement Pekerjaan Umum. 1990. *Tata Cara Perencanaan Umum Bendung*. Yayasan Badan Penerbit Pekerjaan Umum:Jakarta,
- Departement Pekerjaan Umum. 1986. *Kriteria Perencanaan 02*. Galang Persada:Bandung.
- Departement Pekerjaan Umum. 1986. *Kriteria Perencanaan 04*. Galang Persada: Bandung.
- Departement Pekerjaan Umum. 1986. *Kriteria Perencanaan 06*. Galang Persada: Bandung.
- MawardidanMemed. 2002. *Desain Hidraulik Bendung Tetap untuk Irigasi Teknis*. Alfabeta:Bandung. 2002.
- Soewarno. 1995. *Analisis Metode Statistik untuk Analisa Data*.
- Kementrian Pekerjaan Umum (2013) *Pedoman Analisis Harga Satuan Pekerjaan Bidang Pekerjaan Umum*.
- Tim Penyusun Buku Pedoman Program Studi Teknik Sipil. (2021). In Pedoman Pelaksanaan Ujian Tugas Akhir Perancangan. Yogyakarta: Fakultas Teknik Universitas Atma Jaya Yogyakarta.



LAMPIRAN 2.1

Lampiran 2..1 Praktik Perancangan Bangunan Gedung

.1 Denah Rencana Atap

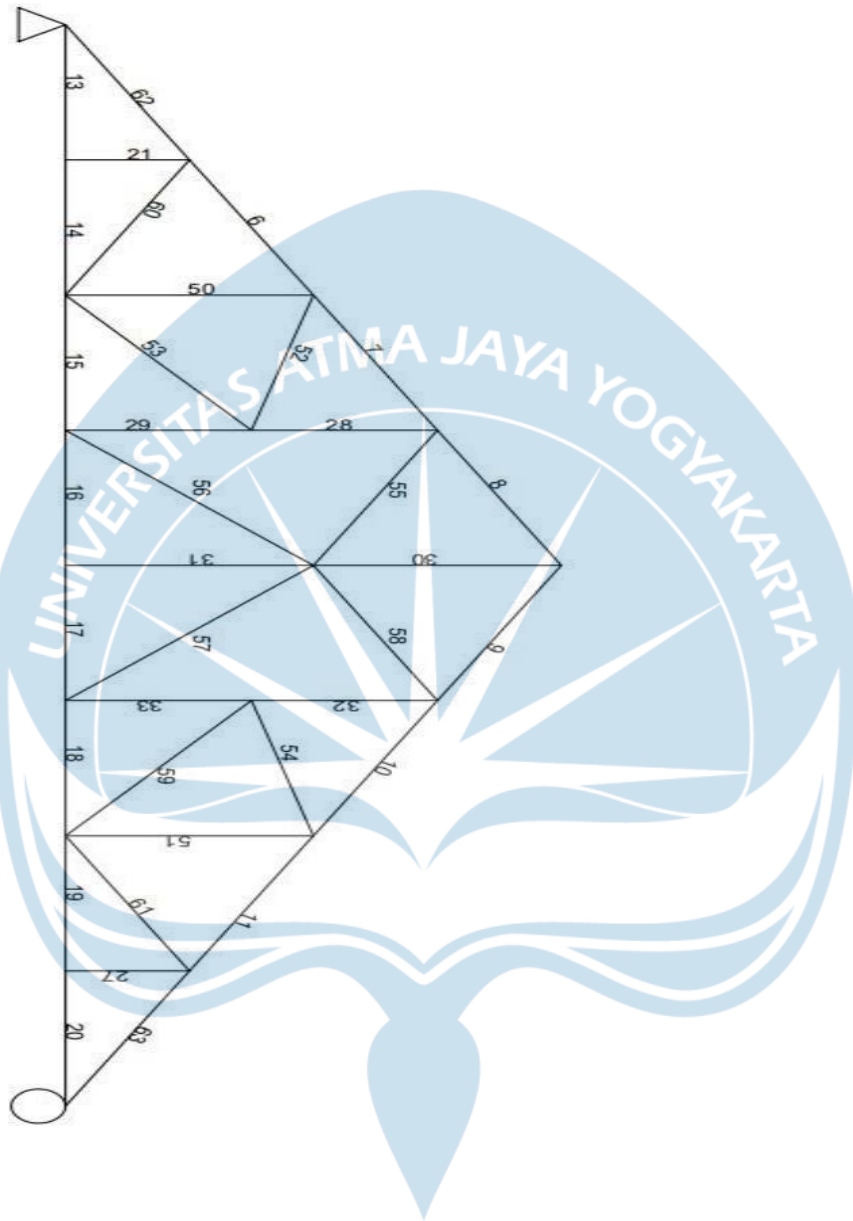


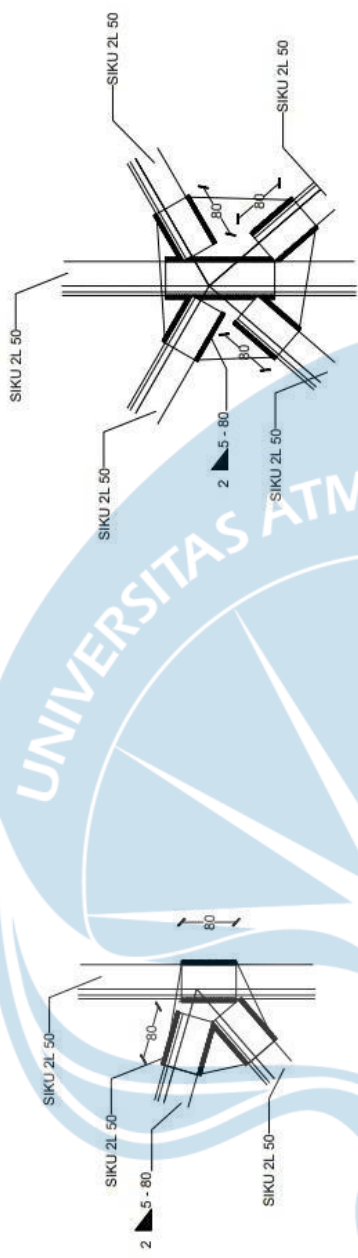
2. Beban kuda-kuda

P1	7,0568 kN
P2	7,3216 kN
P3	7,5841 kN

NO BATANG	PANJANG (mm)	BEBAN DL (KN)	BEBAN LL (KN)	BEBAN ANGIN KIRI WKI (KN)	BEBAN ANGIN KANAN WKA (KN)	1,4DL	1,2DL + 1,6LL	1,2DL + 1,3WKI+0,5LL	1,2DL + 1,3WKA+0,5LL	GAYA RENCANA (KN)
6	2165	-44,187	-5,999	1,049	2,94	-61,86	-62,623	-54,6602	-52,2019	-62,6228
7	2165	-36,849	-4,997	1,467	2,1	-51,59	-52,214	-44,8102	-43,9873	-52,214
8	2165	-24,34	-3,29	1,267	1,137	-34,08	-34,472	-29,2059	-29,3749	-34,472
9	2165	-24,34	-3,29	0,637	1,767	-34,08	-34,472	-30,0249	-28,5559	-34,472
10	2165	-36,849	-4,997	2,097	1,47	-51,59	-52,214	-43,9912	-44,8063	-52,214
11	2165	-44,187	-5,999	2,939	1,05	-61,86	-62,623	-52,2032	-54,6589	-62,6228
13	1875	44,499	6,047	4,021	-7,454	62,299	63,074	61,6496	46,7321	63,074
14	1875	44,513	6,049	4,017	-7,452	62,318	63,094	61,6622	46,7525	63,094
15	1875	31,932	4,33	2,569	-4,558	44,705	45,2464	43,8231	34,558	45,2464
16	1875	30,091	4,077	1,304	-3,21	42,127	42,6324	39,8429	33,9747	42,6324
17	1875	30,091	4,077	1,303	-3,209	42,127	42,6324	39,8416	33,976	42,6324
18	1875	31,932	4,33	0,384	-2,373	44,705	45,2464	40,9826	37,3985	45,2464
19	1875	44,513	6,049	-2,514	-0,921	62,318	63,094	53,1719	55,2428	63,094
20	1875	44,499	6,047	-2,514	-0,92	62,299	63,074	53,1541	55,2263	63,074
21	1082,5	-0,069	-0,0094	-0,0039	0,00962	-0,097	-0,0979	-0,0926	-0,075	-0,097891
27	1082,5	-0,069	-0,0094	0,00513	0,00056	-0,097	-0,0979	-0,08085	-0,08678	-0,080852
28	1624	5,187	0,707	-0,619	-0,124	7,2618	7,3556	5,7732	6,4167	5,7732
29	1624	-2,126	-0,292	-1,461	1,556	-2,976	-3,0184	-4,5965	-0,6744	-3,0184
30	2165	16,737	2,288	-0,637	-1,135	23,432	23,7452	20,4003	19,7529	23,7452
31	2165	0,0045	0,00062	-0,002	0,0009	0,0063	0,00637	0,003075	0,006854	0,006373
32	1624	5,186	0,706	-0,62	-0,123	7,2604	7,3528	5,7702	6,4163	5,7702
33	1624	-2,127	-0,292	1,056	-0,961	-2,978	-3,0196	-1,3256	-3,9477	-1,3256
50	2165	-1,842	-0,252	-0,212	0,423	-2,579	-2,6136	-2,612	-1,7865	-2,6136
51	2165	-1,841	-0,251	0,418	-0,208	-2,577	-2,6108	-1,7913	-2,6051	-2,6108
53	2480	8,383	1,145	0,965	-1,925	11,736	11,8916	11,8866	8,1296	11,8916
52	1952	-6,616	-0,904	-0,755	1,514	-9,262	-9,3856	-9,3727	-6,423	-6,423
54	1952	-6,617	-0,904	1,515	-0,756	-9,264	-9,3868	-6,4229	-9,3752	-9,3752
55	2165	-12,514	-1,707	-0,218	1,802	-17,52	-17,748	-16,1537	-13,5277	-17,748
56	2864	2,807	0,386	1,933	-2,058	3,9298	3,986	6,0743	0,886	6,0743
57	2864	2,807	0,386	-1,396	1,271	3,9298	3,986	1,7466	5,2137	5,2137
58	2165	-12,513	-1,707	2,301	-0,717	-17,52	-17,747	-12,8778	-16,8012	-17,7468
59	2480	8,382	1,145	-1,916	0,957	11,735	11,8904	8,1401	11,875	11,8904
60	2165	-7,205	-0,984	-0,83	1,66	-10,09	-10,22	-10,217	-6,98	-10,2204
61	2165	-7,206	-0,984	1,671	-0,841	-10,09	-10,222	-6,9669	-10,2325	-10,2216
62	2165	-51,397	-6,984	0,634	3,765	-71,96	-72,851	-64,3442	-60,2739	-72,8508
63	2165	-51,397	-6,984	3,772	0,628	-71,96	-72,851	-60,2648	-64,352	-72,8508

3 Elemen Kuda-Kuda



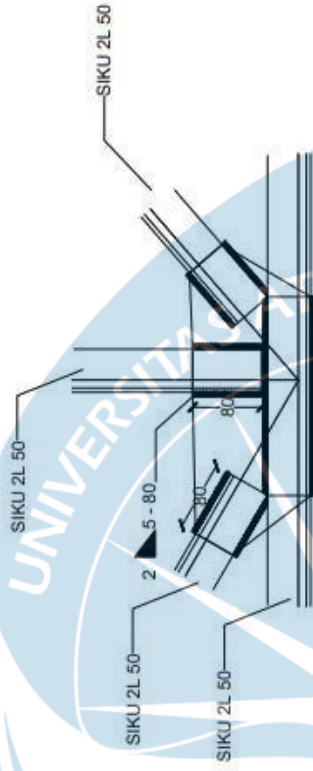


DETAIL SAMBUNGAN 1
SKALA 1 : 5

DETAIL SAMBUNGAN 2
SKALA 1 : 5



KETERANGAN :

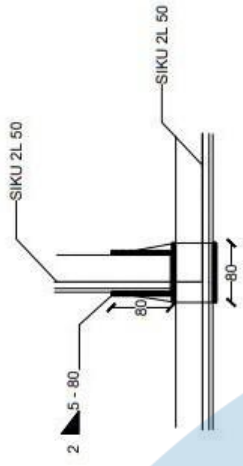
KUDA - KUDA	PROFIL	PLAT SIMPUL	SAMBUNGAN LAS SUDUT	TEBAL LAS	PANJANG LAS
KB	JL 50 x 50 x 5	8 mm	2 ∇ 5 - 80	5 mm	80 mm



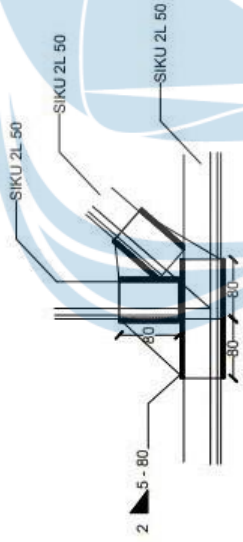
DETAIL SAMBUNGAN 3
SKALA 1 : 5

KETERANGAN :

KUDA - KUDA	PROFIL	PLAT SAMPUL	SAMBUNGAN LAS SUDUT	TEBAL LAS	PANJANG LAS
KB	 50 x 50 x 5	8 mm	2  5 - 80	5 mm	80 mm



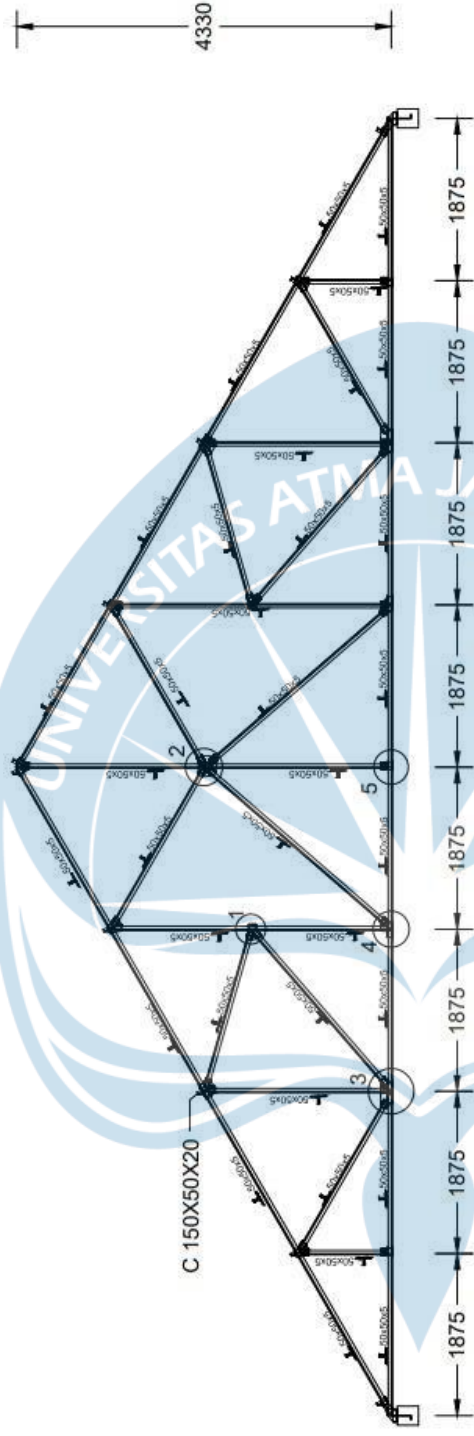
DETAIL SAMBUNGAN 5
SKALA 1 : 5



DETAIL SAMBUNGAN 4
SKALA 1 : 5

KETERANGAN :

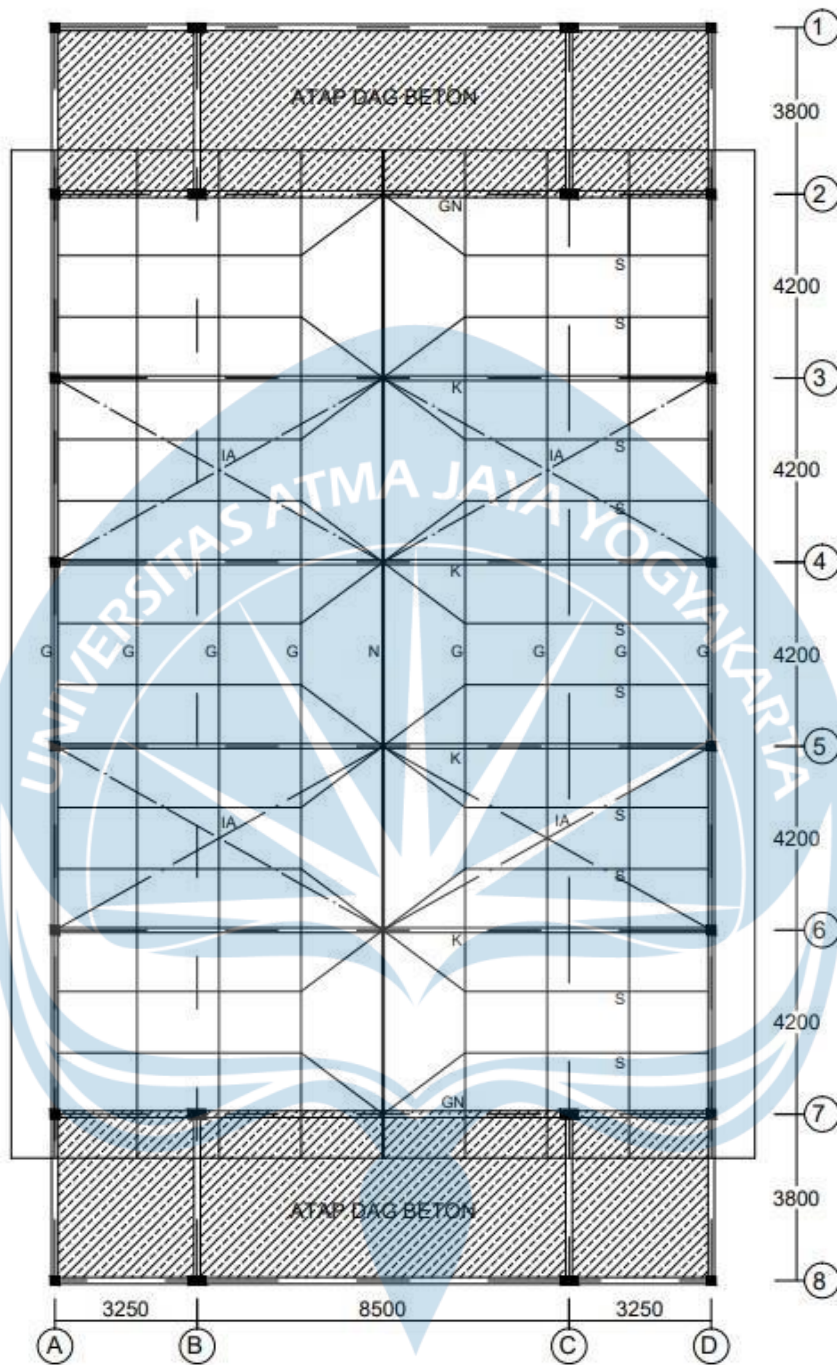
KUDA - KUDA	PROFIL	PLAT SIMPUL	SAMBUNGAN LAS SUDUT	TEBAL LAS	PANJANG LAS
KB	└─ 50 x 50 x 5	8 mm	2 ▲ 5 - 80	5 mm	80 mm



RENCANA KUDA-KUDA BAJA
SKALA 1 : 45

KETERANGAN :

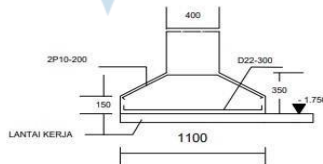
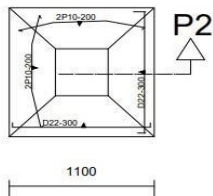
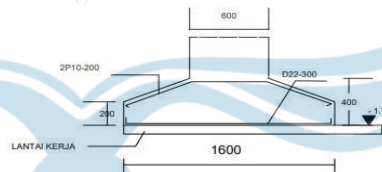
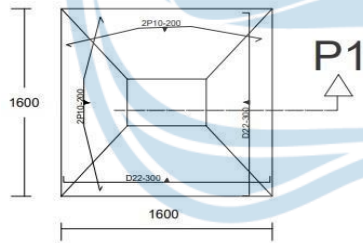
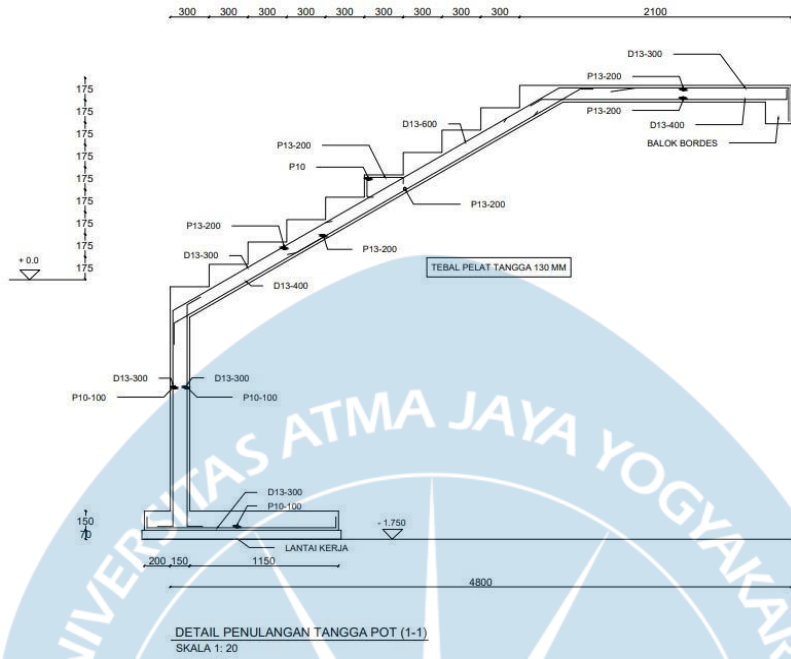
KUDA - KUDA	PROFIL	PLAT SIMPUL	SAMBUNGAN LAS SUDUT	TEBAL LAS	PANJANG LAS
KB	$\angle 50 \times 50 \times 5$	8 mm	2 ∇ 5 - 80	5 mm	80 mm

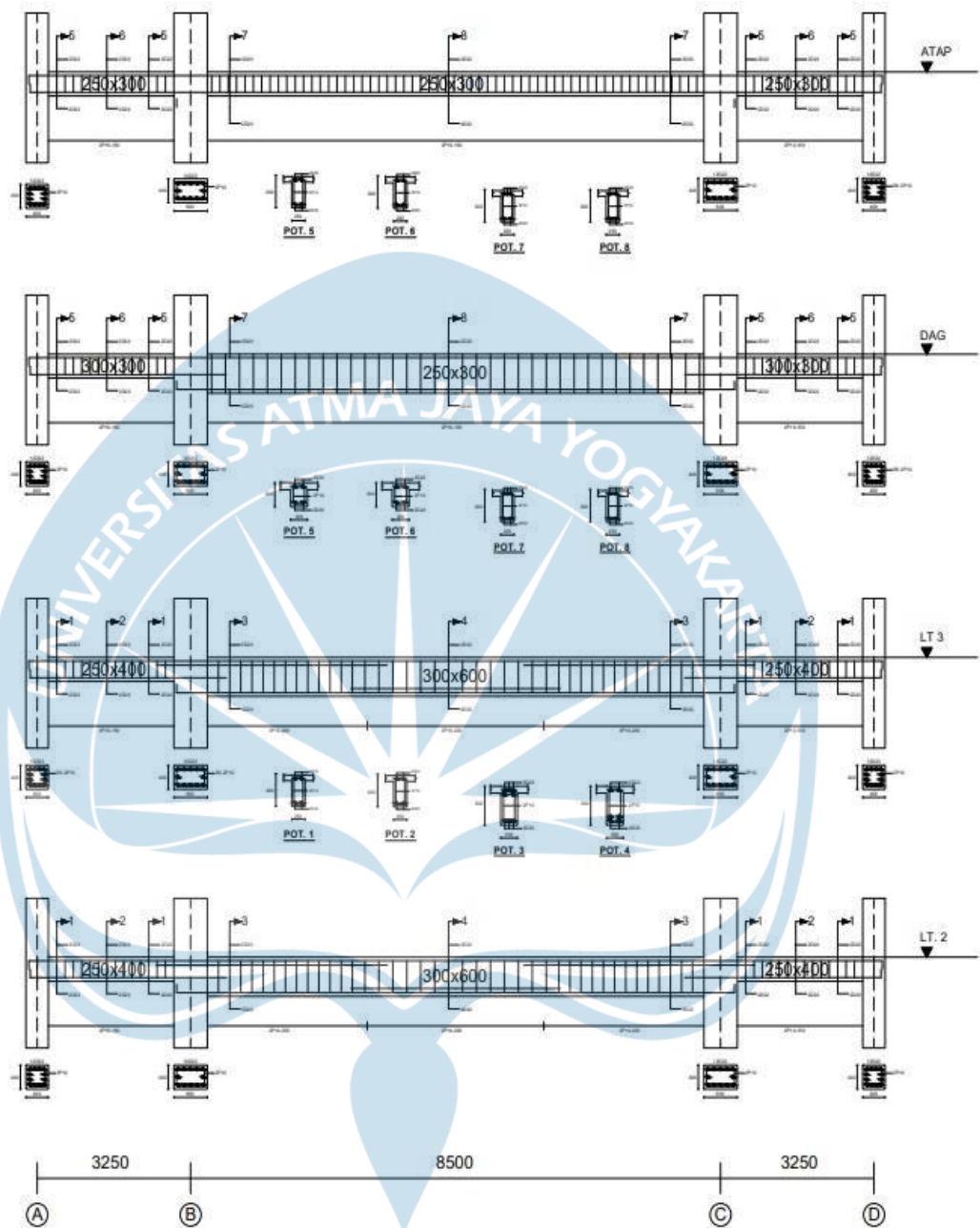


DENAH RENCANA ATAP
SKALA 1 : 100

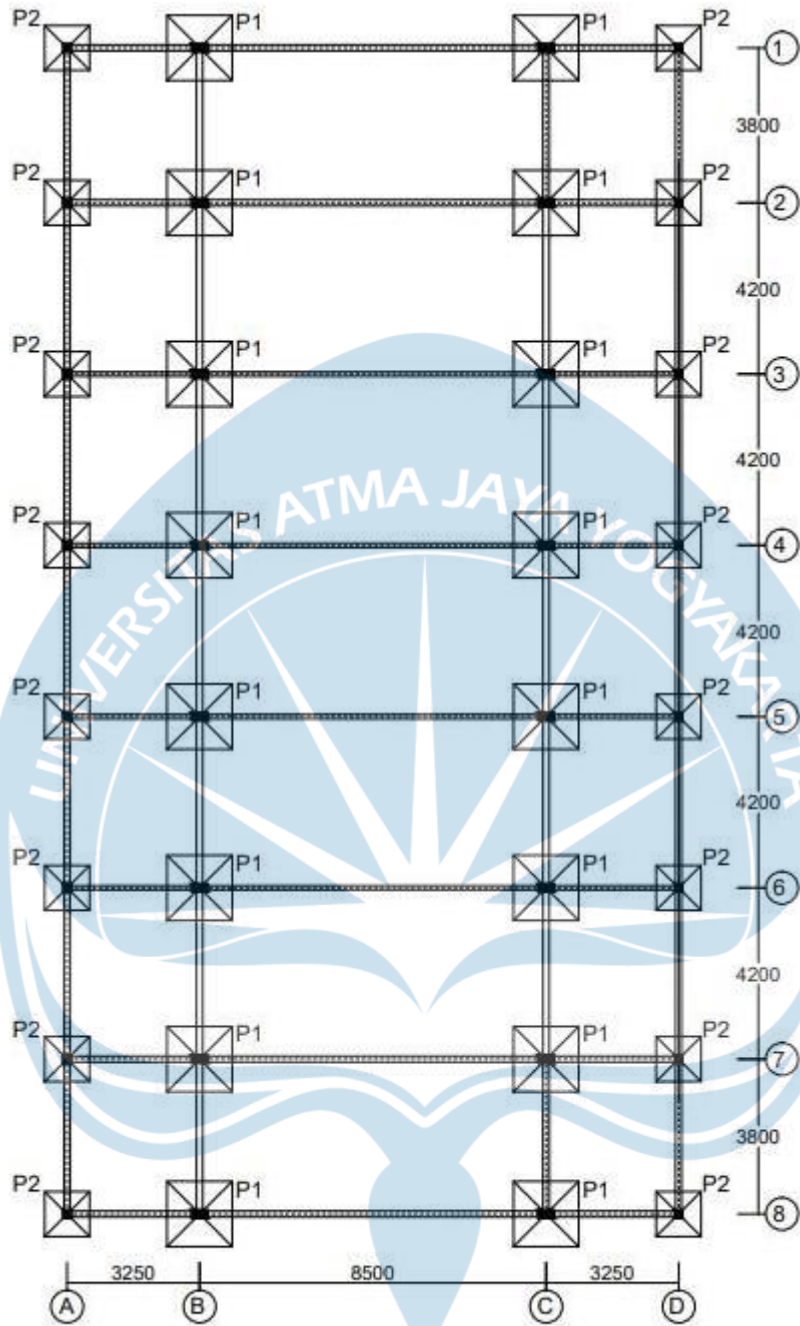
KETERANGAN :

- | | |
|------|-------------------------|
| - K | : KUDA-KUDA RANGKA BAJA |
| - G | : GORDING C 150X50X20 |
| - N | : NOK 2C 150X50X20 |
| - S | : SAG-ROD Ø 10mm |
| - IA | : IKATAN ANGIN Ø16mm |
| - GN | : GUNUNG-GUNUNG |





RENCANA PORTAL
 SKALA 1 : 100

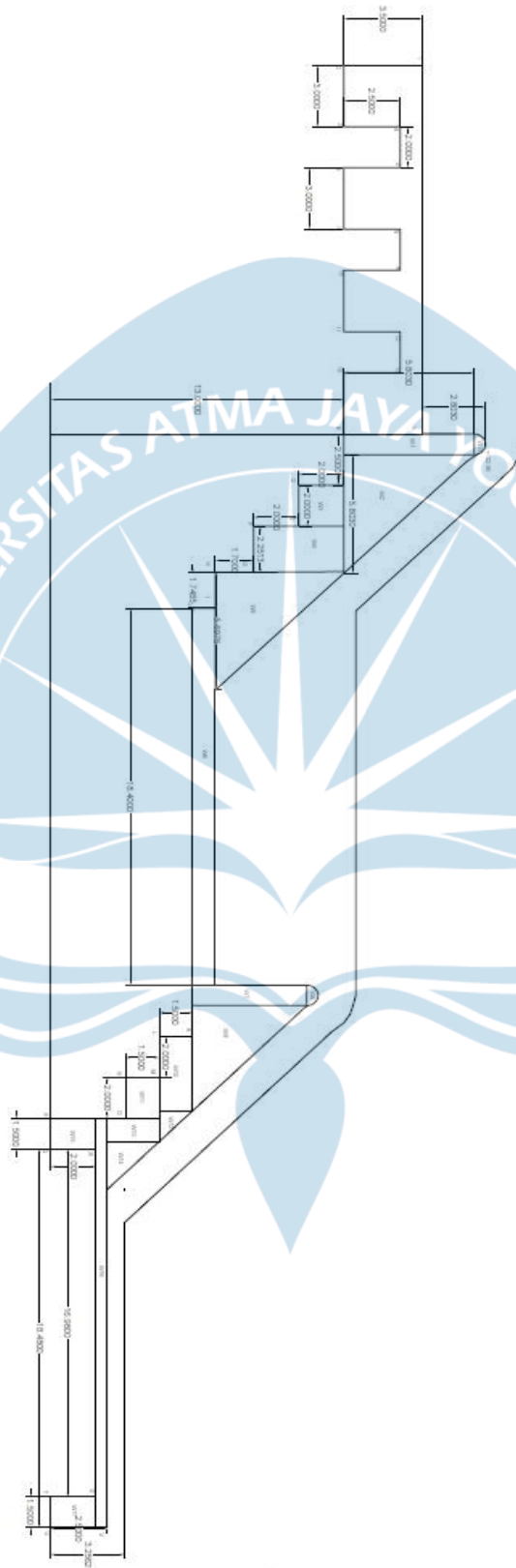


DENAH RENCANA PONDASI
SKALA 1 : 100



LAMPIRAN 2.2

Lampiran 2.2 Praktik Perancangan Bangunan Air



**Tabel 5.2 Perhitungan Gaya dan Momen Akibat Berat
Sendiri Beton dan Penahan**

Nama	Alas	Tinggi	Tebal	Berat jenis	Gaya	Lengan	Momen
Gaya	(m)	(m)	(m)	(KN/m³)	(KN)	(m)	(KN.m)
W1	1	5.803	1	22	127.67	52.9	6751.36
W2	5.7157	5.74	1	22	360.89	50.5	18216.89
W3	2	2	1	22	88.00	49.9	4389.70
W4	2.2515	4	1	22	198.13	47.8	9462.24
W5	5.6975	5.646	1	22	353.85	44.7	15828.49
W6	18.4	1	1	22	404.80	35.7	14443.26
W7	1	5	1	22	111.47	26.0	2896.09
W8	1	0.5	1	22	4.32	26.0	112.23
W9	5	5.067	1	22	286.02	23.8	6798.54
W10	4	1.5	1	22	119.84	22.2	2663.71
W11	2	1.5	1	22	66.00	21.0	1384.68
W12	1.519	1.5	1	22	25.06	19.8	497.31
W13	1.1507	2.3	1	22	58.23	19.4	1129.84
W14	2.3293	2.3	1	22	58.93	18.1	1063.88
w15	1.5	2	1	22	66.00	19.2	1269.18

w16	19.98	0.5	1	22	219.78	10.0	2195.60
w17	1.5	2	1	22	66.00	0.8	49.50
w18	1	0.5	1	22	4.32	52.9	228.51
JUMLAH					2619.31	540.5	89381.02

Tabel 5.3 Perhitungan Tekanan Aktif (Tanah dan Air)

Gaya	H	volume	Lengan Momen (m)	Momen terhadap titik X (KNm)	Ket
Ea 1	20,9780	478,4574	23,493	11240,24	Akibat Air
Ea 2	16,5000	236,7952	6	1302,37	Akibat tanah basah
Jumlah		715,2526		12542,61	

Tabel 5.4 Perhitungan Tekanan Pasif (Tanah dan Air)

Gaya	H	Volume	Lengan Momen (m)	Momen terhadap titik X (KNm)	Ket
Ep 1	3,3	243,8075	3,585	874,15	Akibat Air
Ep 2	2,5	316,1751	0,833	263,48	Akibat tanah basah
Jumlah	5,7562	559,9826		1137,627	

Tabel 5.5 Perhitungan Momen Pengguling

	Gaya yang bekerja	Lengan Momen (m)	Momen ke titik N
B-C	-47,95	52,20	-2502,70
D-E	-12,82	49,88	-639,52
F-G	14,55	47,76	694,84
H-I	30,15	45,8	1381,46
J-K	316,83	34,4	10908,94
L-M	33,25	23,0	764,13
N-O	51,89	21,0	1088,59
P-Q	72,96	19,2	1403,09
R-S	277,91	9,2	2567,89
T-U	35,00	0,8	26,25
Jumlah	771,77		15692,97



LAMPIRAN 2.3

Data Survey Praktik Perancangan Jalan

7.1.1. Mobil yang Terparkir (12.30 WIB)

Luas Area Parkir : xx meter²

AB 1157 ZZ	Agya	AA 8968 FA	Jazz
G 9440 QB	Sigra	AB 1743 RC	Brio
AB 1562 ON	March	AB 1068 UY	Jazz
AB 1791 OH	Mobilio	E 1694 HO	Brio
AB 1959 JH	Inova	B 172 VKH	Mobilio
F 1421 CM	Avanza	AA 8652 YB	Karimun
AB 1939 IU	Avanza	G 8471 KS	Mobilio
B 1732 BOW	Jazz	AB 1050 NU	Inova
AB 515 QA	Livina	AB 1253 YN	CX5
AB 1822 WU	Xenia	AB 1677 PY	Brio
AB 1458 RY	Ignis	B 1883 CBB	Civic
AB 1667 QY	Calya	AB 1102 RY	Calya
BG 1692 JF	Brio	AB 1797 VY	Xpander
B 2830 TBI	Jazz	B 7967 JA	Avanza
AB 1334 TY	HRV		

Motor yang Terparkir (12.30 WIB)

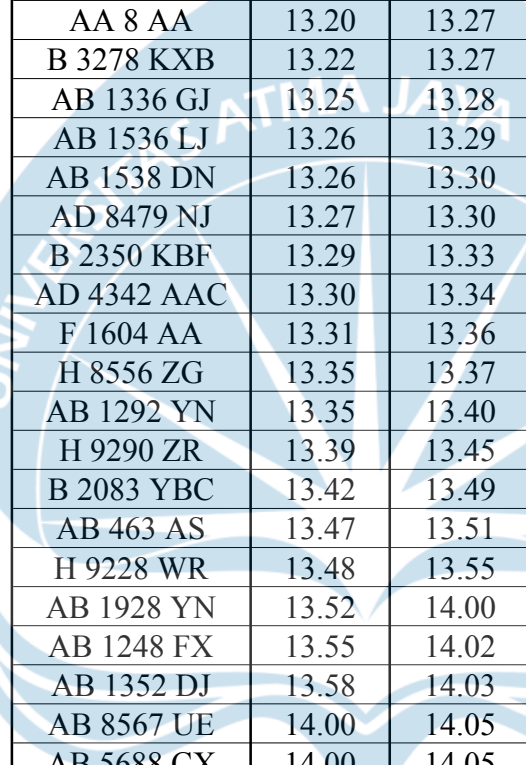
AB 3328 EX
AA 5526 KB
AB 5666 YO
G 3313 WL
AD 5562 YN
G 6375 GH
AB 2703 BH
AB 4145 JC
AB 4004 FY
AB 3449 ED
AB 6034 JY
AD 6931 EL
DR 3186 CL
AB 5555 MP
BE 6534 UC

Luas Area Parkir : xx meter²

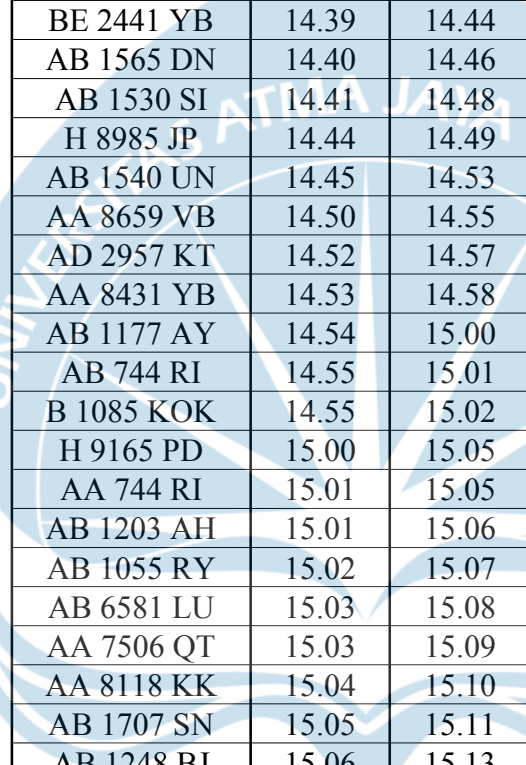
AB 6700 ME
AB 5708 IY
AB 2882 XE
AA 2618 RE
AB 6328 JX
AB 2246 YY
H 5581 LA
AB 2545 KA
AB 6097 MH
AA 4729 BT
AB 4713 CB
AA 4067 MV
AB 6848 CB
Z 5481 VW
AD 5380 DIC
AB 3902 OZ

Drive-thru

Plat Nomor	Masuk	Keluar
AB 1156 NH	12.44	12.47
AB 1455 DT	12.45	12.50
AA 1968 FA	12.48	12.53
F 6470 RL	12.49	12.55
AB 1724 MN	12.50	12.56
AA 8425 AT	12.52	12.57
R 8838 LC	12.53	12.57
AB 3534 XO	12.54	12.59
AB 88 AH	12.57	13.00
AB 1221 XY	12.57	13.01
B 3564 SSM	12.58	13.02
AB 1371 SA	13.01	13.05
AB 1957 ON	13.01	13.06
AA 8480 PA	13.02	13.06
AB 490 ES	13.03	13.07
AB 1332 IY	13.04	13.08
AB 6830 QF	13.06	13.10
AA 8430 WK	13.06	13.11
AB 1081 BN	13.09	13.15
AB 1248 HE	13.13	13.16
AA 9364 OH	13.14	13.17
AB 1918 CY	13.15	13.18



AA 8667 CT	13.15	13.19
K 8667 CT	13.16	13.19
AB 1688 FX	13.17	13.20
AB 1932 RE	13.17	13.22
AB 1095 XU	13.18	13.23
AB 1629 MH	13.18	13.25
AB 1053 IH	13.19	13.25
AB 1054 FN	13.19	13.26
AA 8 AA	13.20	13.27
B 3278 KXB	13.22	13.27
AB 1336 GJ	13.25	13.28
AB 1536 LJ	13.26	13.29
AB 1538 DN	13.26	13.30
AD 8479 NJ	13.27	13.30
B 2350 KBF	13.29	13.33
AD 4342 AAC	13.30	13.34
F 1604 AA	13.31	13.36
H 8556 ZG	13.35	13.37
AB 1292 YN	13.35	13.40
H 9290 ZR	13.39	13.45
B 2083 YBC	13.42	13.49
AB 463 AS	13.47	13.51
H 9228 WR	13.48	13.55
AB 1928 YN	13.52	14.00
AB 1248 FX	13.55	14.02
AB 1352 DJ	13.58	14.03
AB 8567 UE	14.00	14.05
AB 5688 CX	14.00	14.05
AB 1889 AD	14.01	14.06
H 8612 HP	14.02	14.07
B 582 QT	14.03	14.07
R 9239 MB	14.03	14.08
AD 8485 ZJ	14.04	14.10
AB 1436 TN	14.05	14.10
AB 111 WF	14.06	14.11
AA 8540 CK	14.07	14.14
BE 2614 TF	14.12	14.17
AB 1295 SN	14.15	14.21
AB 1385 GF	14.16	14.22
AB 1372 SU	14.16	14.23
AB 1497 SN	14.18	14.25
AB 1075 AN	14.20	14.27
AB I BP	14.25	14.30

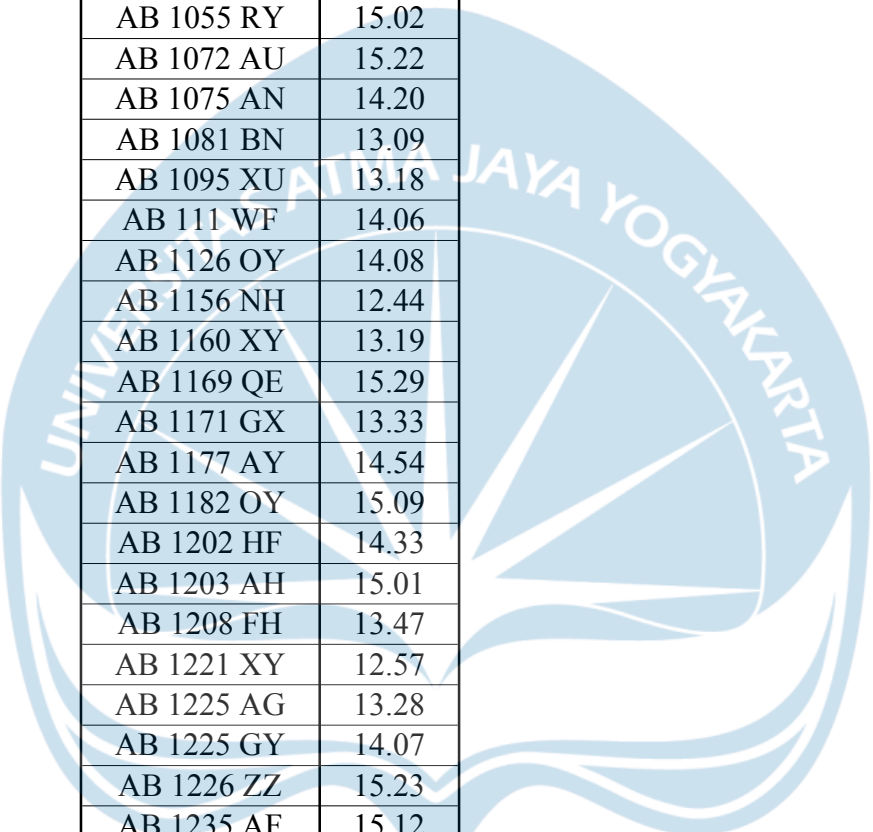


B 2879 PFF	14.26	14.31
AB 1655 AS	14.27	14.33
B 1878 PYW	14.28	14.36
E 1265 CQ	14.28	14.37
AA 2916 AY	14.29	14.38
AB 3416 XX	14.33	14.39
B 1484 UKO	14.35	14.41
AA 9084 GK	14.39	14.42
BE 2441 YB	14.39	14.44
AB 1565 DN	14.40	14.46
AB 1530 SI	14.41	14.48
H 8985 JP	14.44	14.49
AB 1540 UN	14.45	14.53
AA 8659 VB	14.50	14.55
AD 2957 KT	14.52	14.57
AA 8431 YB	14.53	14.58
AB 1177 AY	14.54	15.00
AB 744 RI	14.55	15.01
B 1085 KOK	14.55	15.02
H 9165 PD	15.00	15.05
AA 744 RI	15.01	15.05
AB 1203 AH	15.01	15.06
AB 1055 RY	15.02	15.07
AB 6581 LU	15.03	15.08
AA 7506 QT	15.03	15.09
AA 8118 KK	15.04	15.10
AB 1707 SN	15.05	15.11
AB 1248 BJ	15.06	15.13
AB 1318 DF	15.09	15.15
AB 1235 AF	15.12	15.17
AB 1808 SE	15.15	15.21
B 1095 WKM	15.15	15.22
B 26 XG	15.16	15.24
AA 7862 GB	15.16	15.26
AB 1415 CF	15.18	15.27
B 2467 CE	15.19	15.27
AB 1072 AU	15.22	15.28
A 1765 VP	15.22	15.29
AB 1583 IN	15.25	15.30
AD 9403 TN	15.26	15.31
AB 1379 BY	15.27	15.31
H 8630 VC	15.28	15.33
AB 1278 NY	15.29	15.35

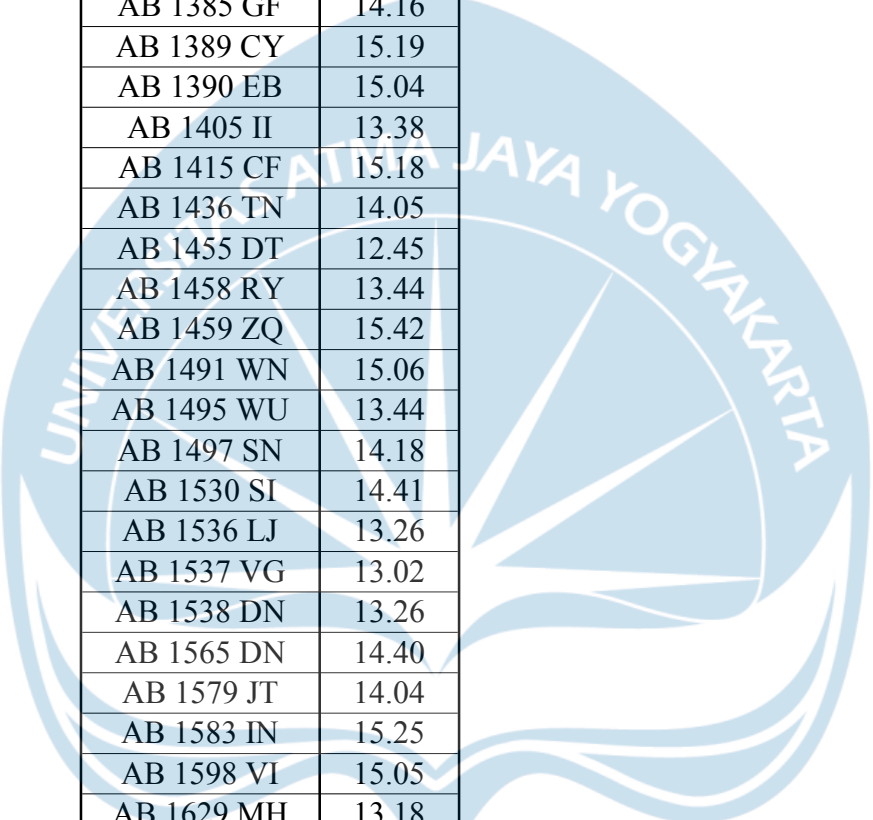
B 2022 SBF	15.30	15.37
AB 1648 TN	15.33	15.38
AB 1034 ZU	15.34	15.38
AA 9461 AA	15.35	15.39
K 8055 VV	15.35	15.41
AB 1634 FY	15.36	15.41
AA 4663 Z	15.36	15.43
AB 1291 TA	15.38	15.45
AB 1459 ZQ	15.42	15.46
AB 1343 UN	15.46	15.52

7.1.2. Mobil Masuk

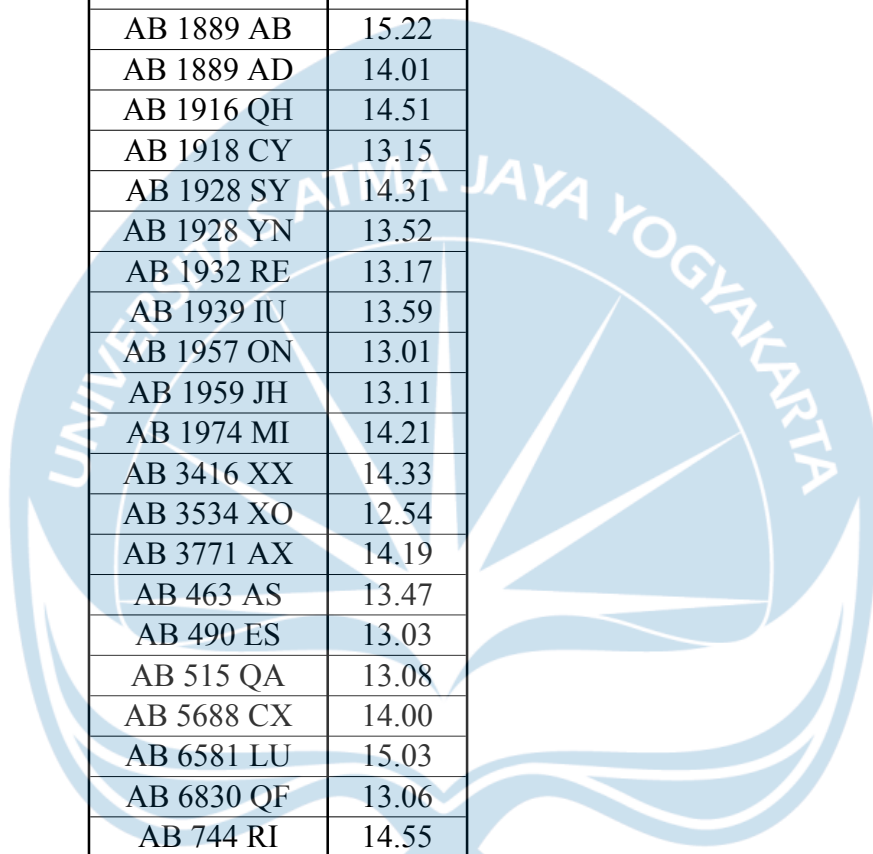
Plat Nomor	Jam
A 1765 VP	15.22
AA 1968 FA	12.48
AA 2231 KQ	12.35
AA 2916 AY	14.29
AA 4663 Z	15.36
AA 5741 YH	13.25
AA 6632 QJ	13.05
AA 7221 CD	14.01
AA 744 RI	15.01
AA 7490 P	12.41
AA 7506 QT	15.03
AA 7862 GB	15.16
AA 8 AA	13.20
AA 8118 KK	15.04
AA 84 NK	14.18
AA 8425 AT	12.52
AA 8430 WK	13.06
AA 8431 YB	14.53
AA 8480 PA	13.02
AA 8540 CK	14.07
AA 8659 VB	14.50
AA 8667 CT	13.15
AA 9084 GK	14.39
AA 9248 SF	15.03
AA 9364 OH	13.14
AA 9461 AA	15.35
AB 1 BP	14.25



AB 1020 JN	13.48
AB 1034 ZU	15.34
AB 1036 SI	13.15
AB 1042 XY	14.02
AB 1053 IH	13.19
AB 1054 FN	13.19
AB 1055 RY	15.02
AB 1072 AU	15.22
AB 1075 AN	14.20
AB 1081 BN	13.09
AB 1095 XU	13.18
AB 111 WF	14.06
AB 1126 OY	14.08
AB 1156 NH	12.44
AB 1160 XY	13.19
AB 1169 QE	15.29
AB 1171 GX	13.33
AB 1177 AY	14.54
AB 1182 OY	15.09
AB 1202 HF	14.33
AB 1203 AH	15.01
AB 1208 FH	13.47
AB 1221 XY	12.57
AB 1225 AG	13.28
AB 1225 GY	14.07
AB 1226 ZZ	15.23
AB 1235 AF	15.12
AB 1248 BJ	15.06
AB 1248 FX	13.55
AB 1248 HE	13.13
AB 1264 WA	13.41
AB 1270 TN	15.02
AB 1274 OC	12.55
AB 1278 NY	15.29
AB 1291 TA	15.38
AB 1292 YN	13.35
AB 1295 GY	13.06
AB 1295 SN	14.15
AB 1318 DF	15.09
AB 1332 IY	13.04
AB 1334 TY	12.34
AB 1336 GJ	13.25



AB 1343 UN	15.46
AB 1348 NK	13.02
AB 1352 DJ	13.58
AB 1371 SA	13.01
AB 1372 SU	14.16
AB 1379 BY	15.27
AB 1385 GF	14.16
AB 1389 CY	15.19
AB 1390 EB	15.04
AB 1405 II	13.38
AB 1415 CF	15.18
AB 1436 TN	14.05
AB 1455 DT	12.45
AB 1458 RY	13.44
AB 1459 ZQ	15.42
AB 1491 WN	15.06
AB 1495 WU	13.44
AB 1497 SN	14.18
AB 1530 SI	14.41
AB 1536 LJ	13.26
AB 1537 VG	13.02
AB 1538 DN	13.26
AB 1565 DN	14.40
AB 1579 JT	14.04
AB 1583 IN	15.25
AB 1598 VI	15.05
AB 1629 MH	13.18
AB 1634 FY	15.36
AB 1638 ON	13.25
AB 1648 LJ	12.39
AB 1648 TN	15.33
AB 1655 AS	14.27
AB 1688 FX	13.17
AB 1697 GY	13.47
AB 1707 SN	15.05
AB 1724 MN	12.50
AB 1748 UU	12.46
AB 1797 FY	12.49
AB 1808 JE	12.58
AB 1808 SE	15.15
AB 1815 TT	13.21
AB 1817 FY	13.31



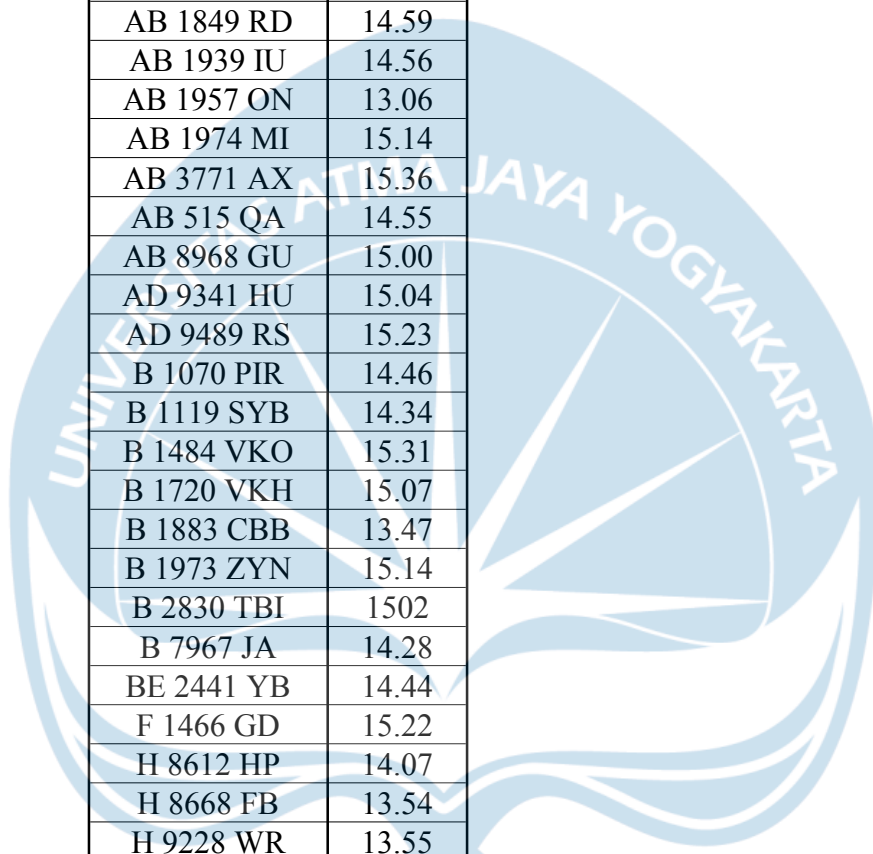
AB 1818 QQ	14.58
AB 1819 MD	12.50
AB 1825 II	14.00
AB 1825 LY	13.40
AB 1849 RD	14.02
AB 1857 RN	13.21
AB 1889 AB	15.22
AB 1889 AD	14.01
AB 1916 QH	14.51
AB 1918 CY	13.15
AB 1928 SY	14.31
AB 1928 YN	13.52
AB 1932 RE	13.17
AB 1939 IU	13.59
AB 1957 ON	13.01
AB 1959 JH	13.11
AB 1974 MI	14.21
AB 3416 XX	14.33
AB 3534 XO	12.54
AB 3771 AX	14.19
AB 463 AS	13.47
AB 490 ES	13.03
AB 515 QA	13.08
AB 5688 CX	14.00
AB 6581 LU	15.03
AB 6830 QF	13.06
AB 744 RI	14.55
AB 8567 UE	14.00
AB 88 AH	12.57
AB 8968 GU	14.04
AD 1769 TA	13.42
AD 2957 KT	14.52
AD 4342 AAC	13.30
AD 7360 EA	15.09
AD 8479 NJ	13.27
AD 8485 ZJ	14.04
AD 8959 UD	12.51
AD 9341 HU	14.29
AD 9403 TN	15.26
AD 9489 RS	14.03
B 1070 PIR	13.35
B 1076 KES	15.02

B 1085 KOK	14.55
B 1095 WKM	15.15
B 1119 SYB	12.58
B 1484 UKO	14.35
B 1484 VKO	14.20
B 1720 VKH	13.52
B 1775 RV	14.13
B 1804 BRO	15.01
B 1878 PYW	14.28
B 1973 ZYN	13.47
B 2022 SBF	15.30
B 2083 YBC	13.42
B 2350 KBF	13.29
B 2467 CE	15.19
B 26 XG	15.16
B 2879 PFF	14.26
B 3278 KXB	13.22
B 3564 SSM	12.58
B 582 QT	14.03
BE 2441 YB	14.39
BE 2614 TF	14.12
DK 1812 VW	13.57
E 1265 CQ	14.28
F 1466 GD	14.32
F 1604 AA	13.31
F 6470 RL	12.49
G 412 NA	14.35
H 1798 VR	13.57
H 5831 EP	12.46
H 8556 ZG	13.35
H 8612 HP	14.02
H 8630 VC	15.28
H 8668 FB	13.05
H 8985 JP	14.44
H 9165 PD	15.43
H 9228 WR	13.48
H 9272 SG	14.07
H 9290 ZR	13.39
H 9365 PE	14.18
K 8055 VP	14.47
K 8055 VV	15.35
K 8667 CT	13.16

KT 3081 FE	13.37
R 5756 CG	14.35
R 8838 LC	12.53
R 9032 LC	14.14
R 9239 MB	14.03
T 1528 DK	15.22
AB 1540 UN	14.45

7.1.3. Mobil Keluar (P1 – Belakang)

Plat Nomor	Jam
AA 2231 KQ	13.07
AA 5741 YH	13.50
AA 6632 QJ	14.16
AA 7490 P	13.11
AA 8652 YB	13.29
AA 9248 SF	15.47
AB 1042 XY	14.39
AB 1068 UY	15.05
AB 1075 AN	14.27
AB 111 WF	14.11
AB 1160 XY	15.26
AB 1171 GX	15.18
AB 1225 AG	15.00
AB 1225 GY	15.07
AB 1253 YN	12.42
AB 1264 WA	15.22
AB 1274 OC	13.09
AB 1295 GY	15.03
AB 1334 TY	14.07
AB 1343 UN	15.52
AB 1371 SA	13.05
AB 1405 II	15.29
AB 1530 SI	14.48
AB 1579 JT	14.24
AB 1638 ON	14.44
AB 1648 LJ	13.36
AB 1667 QY	13.08
AB 1677 PY	13.46
AB 1697 GY	15.16
AB 1791 OH	14.36
AB 1797 VY	12.58

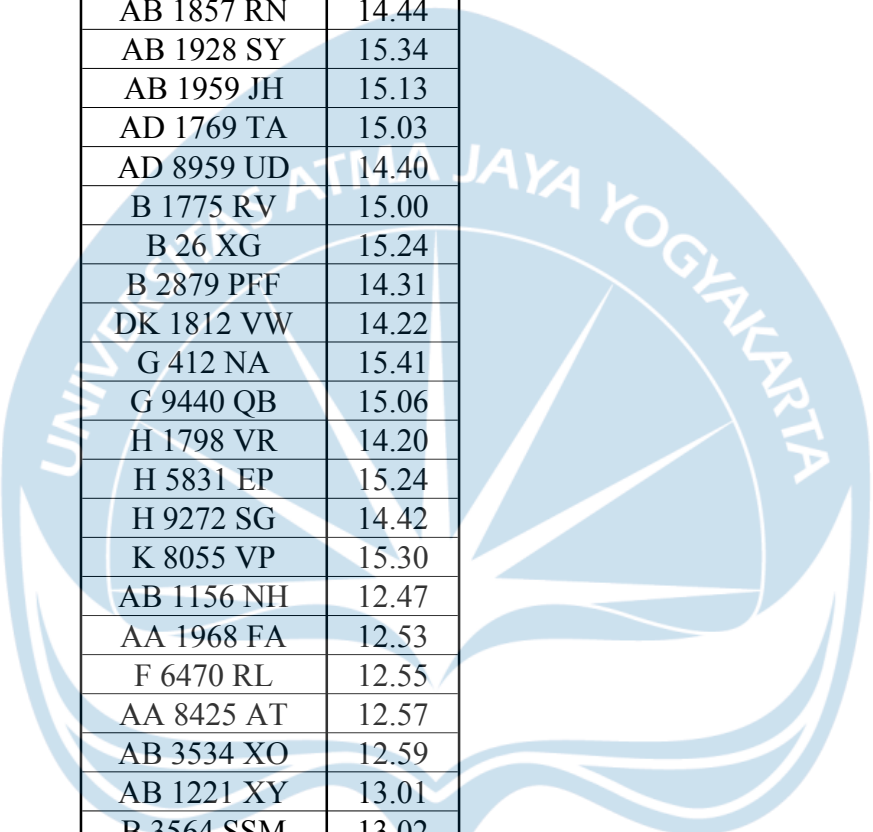


AB 1808 JE	13.51
AB 1815 TT	13.26
AB 1817 FY	14.01
AB 1819 MD	13.51
AB 1825 II	15.23
AB 1825 LY	15.22
AB 1849 RD	14.59
AB 1939 IU	14.56
AB 1957 ON	13.06
AB 1974 MI	15.14
AB 3771 AX	15.36
AB 515 QA	14.55
AB 8968 GU	15.00
AD 9341 HU	15.04
AD 9489 RS	15.23
B 1070 PIR	14.46
B 1119 SYB	14.34
B 1484 VKO	15.31
B 1720 VKH	15.07
B 1883 CBB	13.47
B 1973 ZYN	15.14
B 2830 TBI	15.02
B 7967 JA	14.28
BE 2441 YB	14.44
F 1466 GD	15.22
H 8612 HP	14.07
H 8668 FB	13.54
H 9228 WR	13.55
H 9290 ZR	13.45
H 9365 PE	14.47
KT 3081 FE	14.19
R 5756 CG	15.44
R 9032 LC	15.27
R 9239 MB	14.08
AB 1455 DT	12.50
AB 1724 MN	12.56
R 8838 LC	12.57
AB 88 AH	13.00
AB 6830 QF	13.10
AB 1248 HE	13.16
AB 1054 FN	13.26
B 3278 KXB	13.27
B 2350 KBF	13.33

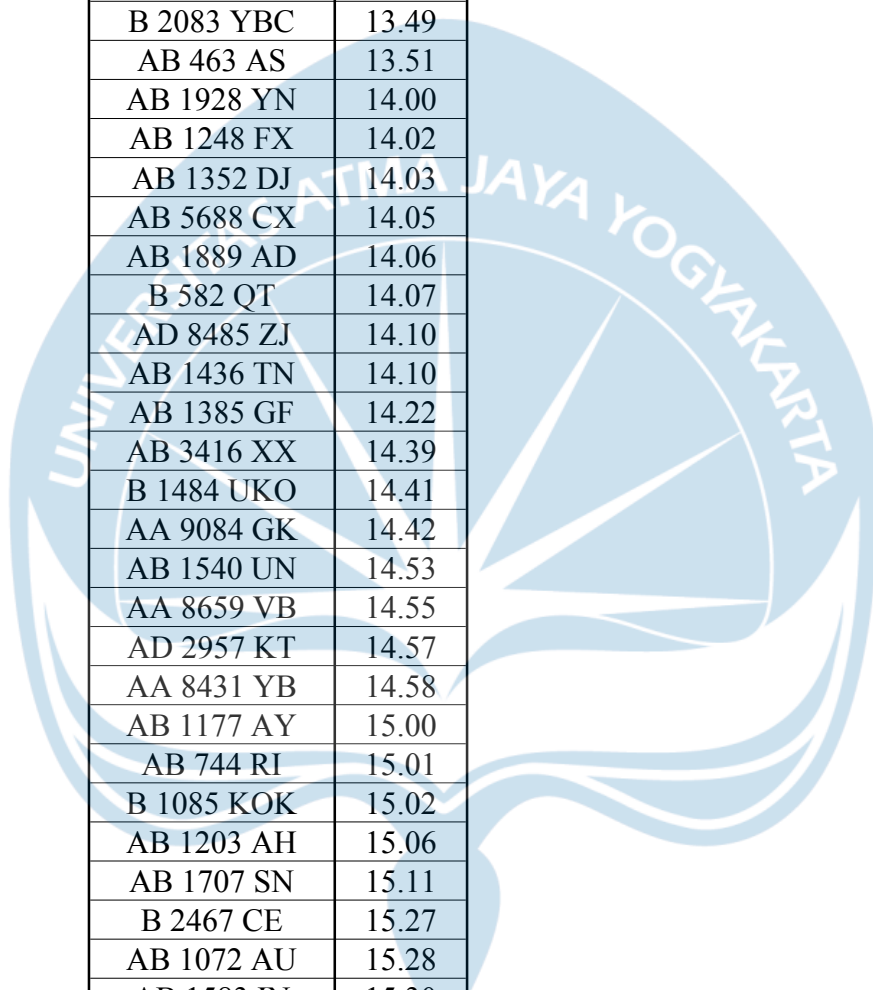
AD 4342 AAC	13.34
AB 8567 UE	14.05
AA 8540 CK	14.14
BE 2614 TF	14.17
AB 1295 SN	14.21
AB 1372 SU	14.23
AB 1497 SN	14.25
AB 1655 AS	14.33
B 1878 PYW	14.36
E 1265 CQ	14.37
AA 2916 AY	14.38
AB 1565 DN	14.46
H 8985 JP	14.49
H 9165 PD	15.57
AA 744 RI	15.05
AB 1055 RY	15.38
AB 6581 LU	15.08
AA 7506 QT	15.09
AA 8118 KK	15.43
AB 1248 BJ	15.13
AB 1318 DF	15.15
AB 1235 AF	15.17
AB 1808 SE	15.21
B 1095 WKM	15.22
AA 7862 GB	15.49
AD 9403 TN	15.31
B 2022 SBF	15.37
AB 1034 ZU	15.58

Mobil Keluar (P2 – Belakang)

Plat Nomor	Jam
A 1765 VP	15.29
AA 7221 CD	14.42
AA 84 NK	14.49
AB 1 BP	14.30
AB 1020 JN	14.52
AB 1036 SI	14.23
AB 1053 IH	13.25
AB 1126 OY	15.12
AB 1202 HF	15.28
AB 1208 FH	14.58



AB 1348 NK	14,22
AB 1415 CF	15.27
AB 1495 WU	15.06
AB 1748 UU	14.42
AB 1797 FY	13.29
AB 1818 QQ	15.26
AB 1857 RN	14.44
AB 1928 SY	15.34
AB 1959 JH	15.13
AD 1769 TA	15.03
AD 8959 UD	14.40
B 1775 RV	15.00
B 26 XG	15.24
B 2879 PFF	14.31
DK 1812 VW	14.22
G 412 NA	15.41
G 9440 QB	15.06
H 1798 VR	14.20
H 5831 EP	15.24
H 9272 SG	14.42
K 8055 VP	15.30
AB 1156 NH	12.47
AA 1968 FA	12.53
F 6470 RL	12.55
AA 8425 AT	12.57
AB 3534 XO	12.59
AB 1221 XY	13.01
B 3564 SSM	13.02
AA 8480 PA	13.06
AB 490 ES	13.07
AB 1332 IY	13.08
AA 8430 WK	13.11
AB 1081 BN	13.15
AA 9364 OH	13.17
AB 1918 CY	13.18
AA 8667 CT	13.19
K 8667 CT	13.19
AB 1688 FX	13.20
AB 1932 RE	13.22
AB 1095 XU	13.23
AB 1629 MH	13.25
AA 8 AA	13.27
AB 1336 GJ	13.28



AB 1536 LJ	13.29
AB 1538 DN	13.30
AD 8479 NJ	13.30
F 1604 AA	13.36
H 8556 ZG	13.37
AB 1292 YN	13.40
B 2083 YBC	13.49
AB 463 AS	13.51
AB 1928 YN	14.00
AB 1248 FX	14.02
AB 1352 DJ	14.03
AB 5688 CX	14.05
AB 1889 AD	14.06
B 582 QT	14.07
AD 8485 ZJ	14.10
AB 1436 TN	14.10
AB 1385 GF	14.22
AB 3416 XX	14.39
B 1484 UKO	14.41
AA 9084 GK	14.42
AB 1540 UN	14.53
AA 8659 VB	14.55
AD 2957 KT	14.57
AA 8431 YB	14.58
AB 1177 AY	15.00
AB 744 RI	15.01
B 1085 KOK	15.02
AB 1203 AH	15.06
AB 1707 SN	15.11
B 2467 CE	15.27
AB 1072 AU	15.28
AB 1583 IN	15.30
AB 1379 BY	15.31
H 8630 VC	15.33
AB 1278 NY	15.46
AB 1648 TN	15.38
AA 9461 AA	15.39
K 8055 VV	15.41
AB 1634 FY	15.41
AA 4663 Z	15.43
AB 1291 TA	15.45
AB 1459 ZQ	15.46

Motor Masuk – Keluar

Plat Nomor	Masuk	Keluar
AA 3230 JA	13.23	13.44
AB 4332 XY	13.26	14.01
AB 6066 AM	13.36	13.57
AB 3278 I	13.36	
AB 5738 NY	13.41	14.15
EA 6818 EA	13.42	14.15
B 3334 KPT	13.45	14.21
AA 3313 LX	13.45	14.28
AA 6655 FN	13.48	14.58
AB 3508 UK	13.53	
AB 6406 AEC	13.54	15.37
AB 2966 DTC	13.38	15.23
AB 5175 JO	13.39	15.27
EA 6868 EA	13.43	15.51
AB 6742 YM	13.59	15.43
AB 3332 EDC	14.06	15.38
AB 4068 KX	14.07	
AB 2009 YT	14.31	15.55
B 6475 VMH	14.33	16.03
AD 2009 IQ	14.36	16.11
AA 3864 PA	14.43	16.21
AB 3947 XY	14.45	16.27
AA 6767 CC	14.52	16.38
AA 3867 RN	14.53	16.49
AB 2749 CC	14.58	16.33
AB 2194 TE	14.58	15.21
AB 2061 VO	15.06	15.36
AG 3488 XL	15.07	15.28
AB 5502 GV	15.09	
D 2242 MY	15.11	15.56
D 2678 MY	15.11	15.49
AB 5719 FY	15.12	15.58
AB 2641 DZ	15.14	15.44
B 4829 THQ	15.16	15.42
DK 4031 AAL	15.17	16.06
DK 3809 BL	15.19	16.12
R 2243 VH	15.21	16.19
H 4303 ME	15.25	16.53
B 6655 TNJ	15.25	16.18
AB 4111 EK	15.26	

AB 2933 QH	15.29	15.58
BM 2658 QG	15.29	16.21
AB 2180 HN	15.31	16.32
AB 2762 MV	15.33	16.17
AB 2862 BY	15.34	16.19
F 2099 W	15.35	16.39
AB 6527 LZ	15.36	16.28
AB 6531 DH	15.38	16.29
R 6938 LJ	15.39	
AB 2029KA	15.41	16.03
AB 3037 OV	15.41	16.10
AB 3639 LE	15.42	16.22
AA 5559 HI	15.43	
AB 2013 JI	15.44	16.30
AB 4011 KL	15.45	16.13
AB 3201 YW	15.47	16.16
AB 6012 DC	15.49	16.23
AB 2906 GH	15.51	16.29
AA 9011 ET	15.52	16.21
AB 8960 US	15.53	16.36
AB 9693 TI	15.53	16.31
AB 2109 CT	15.54	16.27
AB 8670 WY	15.57	16.38
AA 6999 ZP	15.59	16.22
B 3865 TYN	16.02	16.32
K 4425 RY	16.12	
B 6667 WPO	16.32	
AE 2571 FO	13.29	
AB 3088 XX	14.14	16.20
B 6074 SWV	15.20	
AB 67205 J	16.24	
AD 5767 TA	16.12	
AA 4010 H	16.32	
AE 4352 SF	14.28	15.35

DATA VOLUME KENDARAAN

Lokasi : Jalan Parangtritis

Cuaca :

Cerah

Tanggal : 2 Maret 2019

Arah : Selatan-Utara

Waktu : 11.00-12.25

No.	Kendaraan	Banyak data per 15 Menit				Jumlah
		11.00-11.15	11.20-11.35	11.45-12.00	12.10-12.25	
1	Mobil MUV MPV dsb	78	81	93	82	334
2	Pickup	5	5	3	8	21
3	BOX	2	0	2	2	6
4	Bus Besar	0	0	1	0	1
5	Bus Kecil	0	0	0	0	0
6	Truk AS 2	4	3	0	4	11
7	Truk AS 3	0	0	0	0	0
8	Truk AS 4	0	0	0	0	0
9	Motor	237	323	289	292	1141
10	Sepeda/Becak	3	5	12	4	24

DATA VOLUME KENDARAAN

Lokasi : Jalan Parangtritis
Tanggal : 2 Maret 2019
Waktu : 11.00-12.25

Cuaca : Cerah

Arah : Utara - Selatan

No.	Kendaraan	Banyak data per 15 Menit				Jumlah
		11.00-11.15	11.20-11.35	11.45-12.00	12.10-12.25	
1	Mobil MUV MPV dsb	65	75	76	68	284
2	Pickup	4	2	0	4	10
3	BOX	3	1	1	2	7
4	Bus Besar	2	3	1	1	7
5	Bus Kecil	1	0	2	0	3
6	Truk AS 2	1	2	4	2	9
7	Truk AS 3	0	0	0	0	0
8	Truk AS 4	0	0	0	0	0
9	Motor	228	378	342	335	1283
10	Sepeda/Becak	9	10	2	8	29



LAMPIRAN 2.4

2.5 Lampiran Praktik Perancangan Biaya dan Waktu

NO	PEKERJAAN	JUMLAH HARGA (Rp)
1	PEKERJAAN PERSIAPAN	Rp124.716.311
2	PEKERJAAN TANAH DAN PONDASI	Rp3.480.733.735
3	PEKERJAAN STRUKTUR BASEMENT	Rp1.760.058.172
4	PEKERJAAN STRUKTUR LT.1	Rp2.515.773.644
5	PEKERJAAN ARSITEKTUR	Rp2.366.684.059
6	PEKERJAAN MEP	Rp875.901.724
	JUMLAH	Rp11.123.867.645
	BIAYA OVER HEAD (5%)	Rp5.561.933.822
	JUML TOTAL	Rp16.685.801.467

Cash Flow Report

