

BAB VI. KESIMPULAN

6.1 Perancangan Bangunan Gedung

Setelah dilakukan analisis pada perancangan bangunan gedung 5 lantai dengan fungsi bangunan sebagai gedung pertemuan diperoleh:

- a) Gording menggunakan profil C150x50x20x3,2.
- b) Profil kuda-kuda menggunakan 2L 50x50x5.
- c) Pelat lantai pada lapangan dan tumpuan menggunakan penulangan P12 - 150 mm dan pada susut P8 - 200 mm.
- d) Perencanaan tangga pada lapangan menggunakan tulangan D16 - 150 mm, pada tumpuan menggunakan tulangan D16 - 200 mm dan pada susut menggunakan P8 - 150 mm. Balok bordes menggunakan 3D16 pada penulangan tekan dan tarik dan menggunakan P10 - 150 mm di sengkang.
- e) Dimensi Kolom lantai 1 & 2 menggunakan K500 x 500, lantai 3 & 4 menggunakan K400x400. Dimensi balok menggunakan 450 x 250 mm.
- f) Perencanaan pondasi menggunakan pondasi telapak.

Struktur bangunan sudah memenuhi syarat dengan nilai keamanan yang ditetapkan di buku pedoman.

6.2 Perancangan Bangunan Air

Dari hasil perencanaan bendung, diperoleh hasil sebagai berikut:

- a) Tipe bendung = bendung tetap (badan bendung dari beton)
- b) Tipe puncak bendung = bulat
- c) Tipe kolam olak = USBR Tipe III
- d) Jumlah pintu pembilas 1 buah dengan pilar 1 buah
- e) Bendung yang telah direncanakan aman terhadap uji stabilitas gempa, geser angkat guling dan rembesan.

6.3 Perancangan Jalan

Berdasarkan dari hasil studi penulis, disimpulkan bahwa terjadi kejenuhan arus lalu lintas pada simpang empat Jalan C. Simanjuntak, Jalan Terban, Jalan Persatuan dan jalan Prof. DR. Sardjito karena hasil perhitungan $Y > 0,8$. Selain itu,

siklus waktu pada *traffic light* simpang empat yang ditinjau adalah 123 detik dan melebihi batas optimal yakni 120 detik.

Penulis melakukan perencanaan ulang guna mengetahui siklus waktu optimal pada simpang empat yang ditinjau. Dari hasil perhitungan diperoleh siklus waktu optimal dengan cara memperkecil nilai Y menjadi kurang dari 0,8.

6.4 Perencanaan Biaya dan Waktu

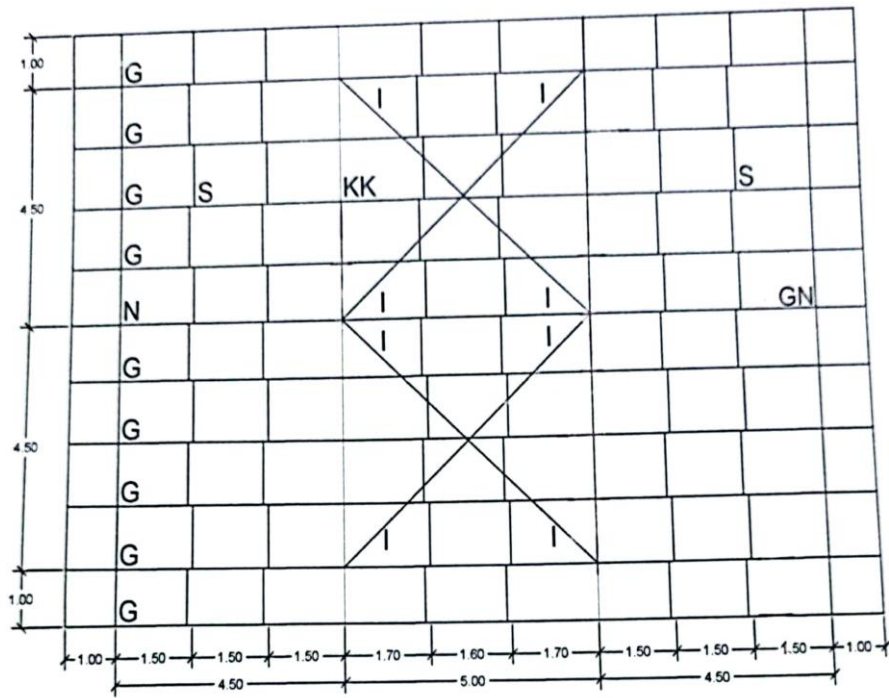
Berdasarkan perencanaan penjadwalan proyek menggunakan *Microsoft project* didapat durasi pekerjaan selama 289 hari dan dari hasil Rencana Anggaran Biaya (RAB) diketahui perkiraan kebutuhan biaya untuk membangun Gedung Kuliah Jurusan Peternakan Politeknik Negeri Jember dengan menggunakan harga satuan dari Provinsi Sumatera Utara yaitu Rp 29,808,463,224.43. Apabila dibandingkan dengan biaya yang dibutuhkan jika gedung dibangun di Jawa Timur dengan nilai sebesar Rp 28,224,706,866.67 selisih harga yang didapat adalah Rp 1,583,756,359.96.

DAFTAR PUSTAKA

- Nasional, B. S. (1989) 'SNI 03-1727-1989 Pedoman Perencanaan Pembebanan Untuk Rumah dan Gedung', Standar Nasional Indonesia, pp. 1–17.
- Nasional, B. S. (2012) 'SNI 1726:2012 Tata cara perencanaan ketahanan gempa untuk struktur bangunan gedung dan non gedung', Standar Nasional Indonesia, pp. 1–132.
- Nasional, B. S. (2013a) 'SNI 1727:2013 Beban minimum untuk perancangan bangunan gedung dan struktur lain', Standar Nasional Indonesia, pp. 1–196.
- Nasional, B. S. (2015) 'SNI 1729:2015 Spesifikasi untuk bangunan gedung baja struktural', Standar Nasional Indonesia, pp. 1–289.
- Departement Pekerjaan Umum. 1990. *Tata Cara Perencanaan Umum Bendung*. Yayasan Badan Penerbit Pekerjaan Umum: Jakarta,
- Departement Pekerjaan Umum. 1986. *Kriteria Perencanaan 02*. Galang Persada: Bandung.
- Departement Pekerjaan Umum. 1986. *Kriteria Perencanaan 04*. Galang Persada: Bandung.
- Departement Pekerjaan Umum. 1986. *Kriteria Perencanaan 06*. Galang Persada: Bandung.
- Mawardi dan Memed. 2002. *Desain Hidraulik Bendung Tetap untuk Irigasi Teknis*. Alfabeta: Bandung. 2002.
- Soewarno. 1995. Analisis Metode Statistik untuk Analisa Data.
- SNI 2019. Tabel Analisis Harga Satuan Pekerjaan Badan Standarisasi Nasional Indonesia.

LAMPIRAN

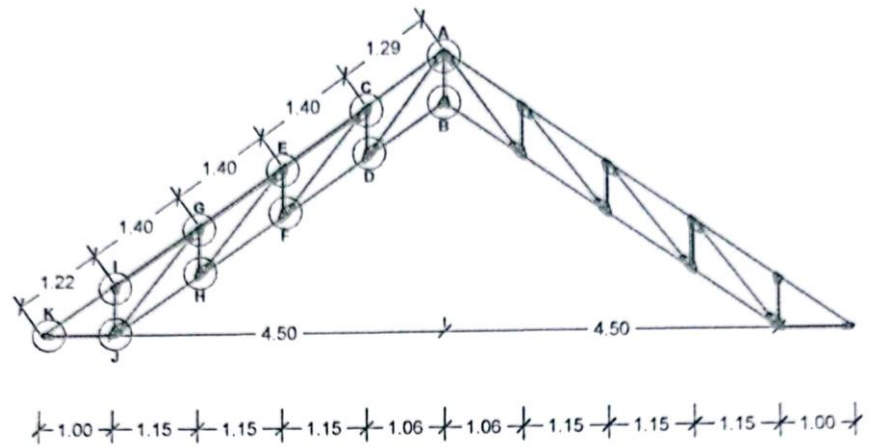
Lampiran 1 Denah Rencana Atap



RENCANA ATAP
1 : 100



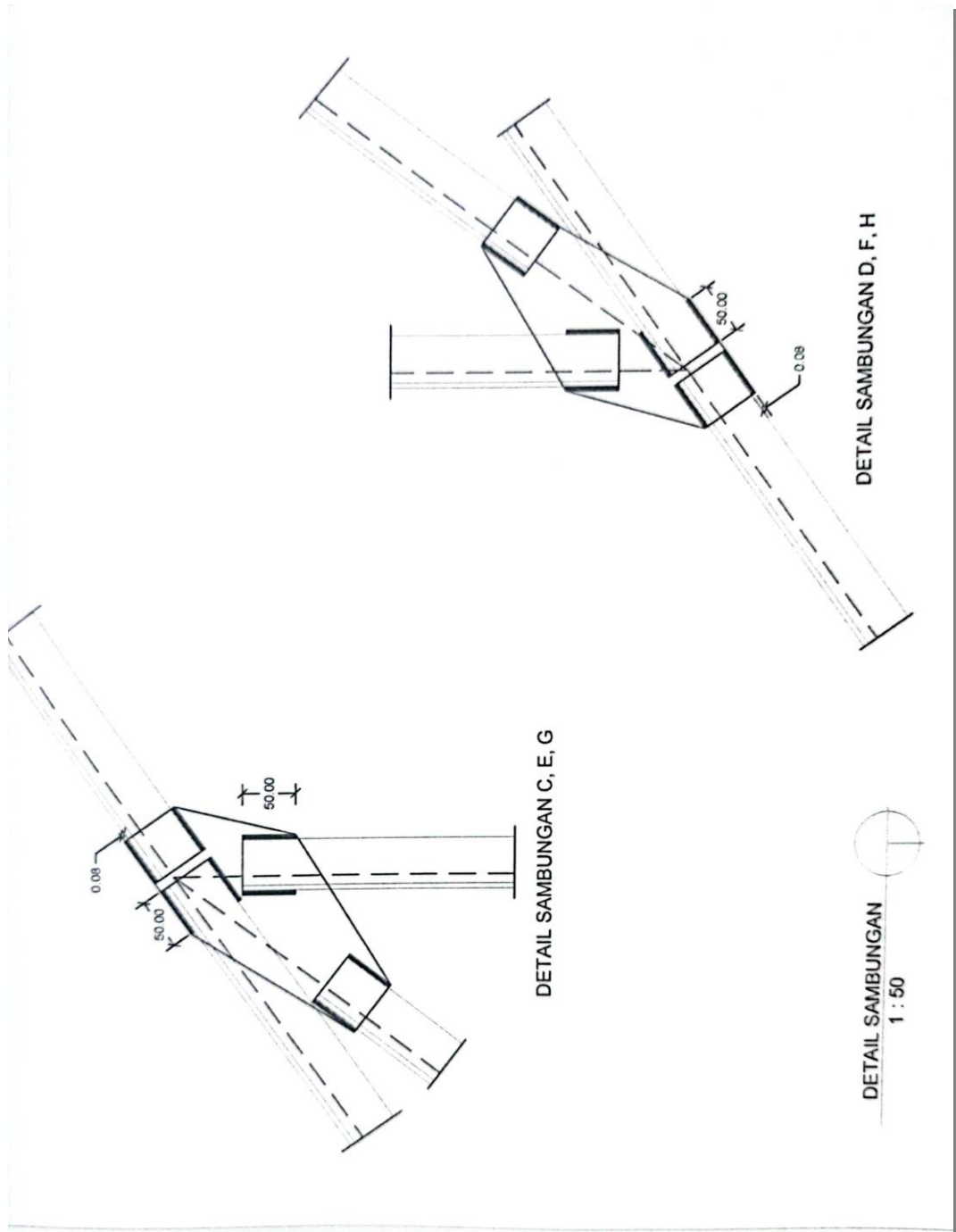
Lampiran 2 Kuda – kuda

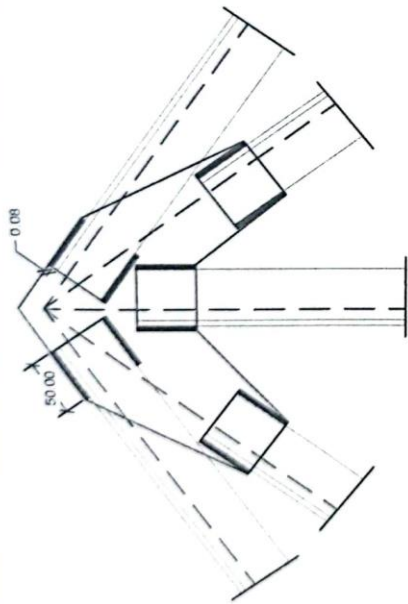


RANGKA KUDA - KUDA
1 : 75

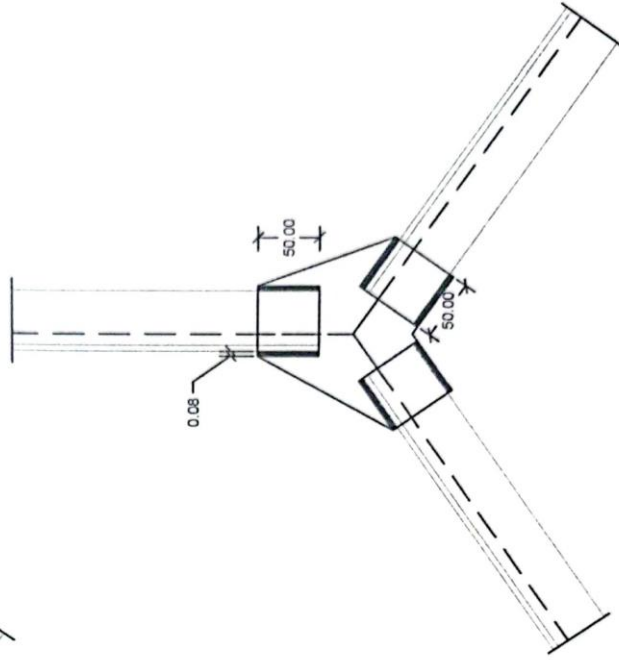


Lampiran 3 Detail Sambungan Baut



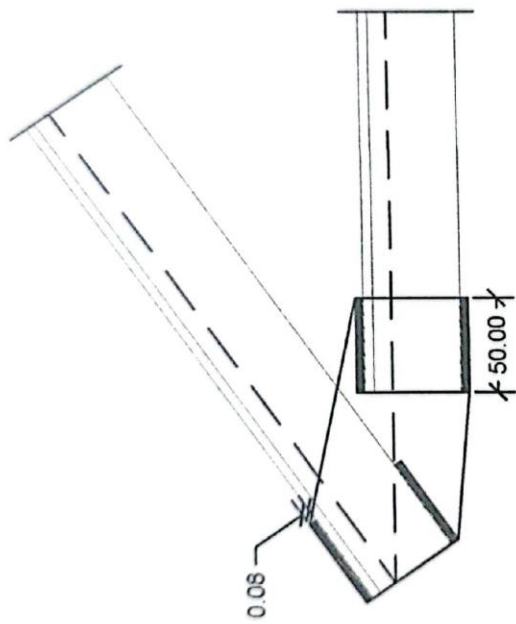


DETAIL SAMBUNGAN A



DETAIL SAMBUNGAN B

DETAIL SAMBUNGAN
1 : 50

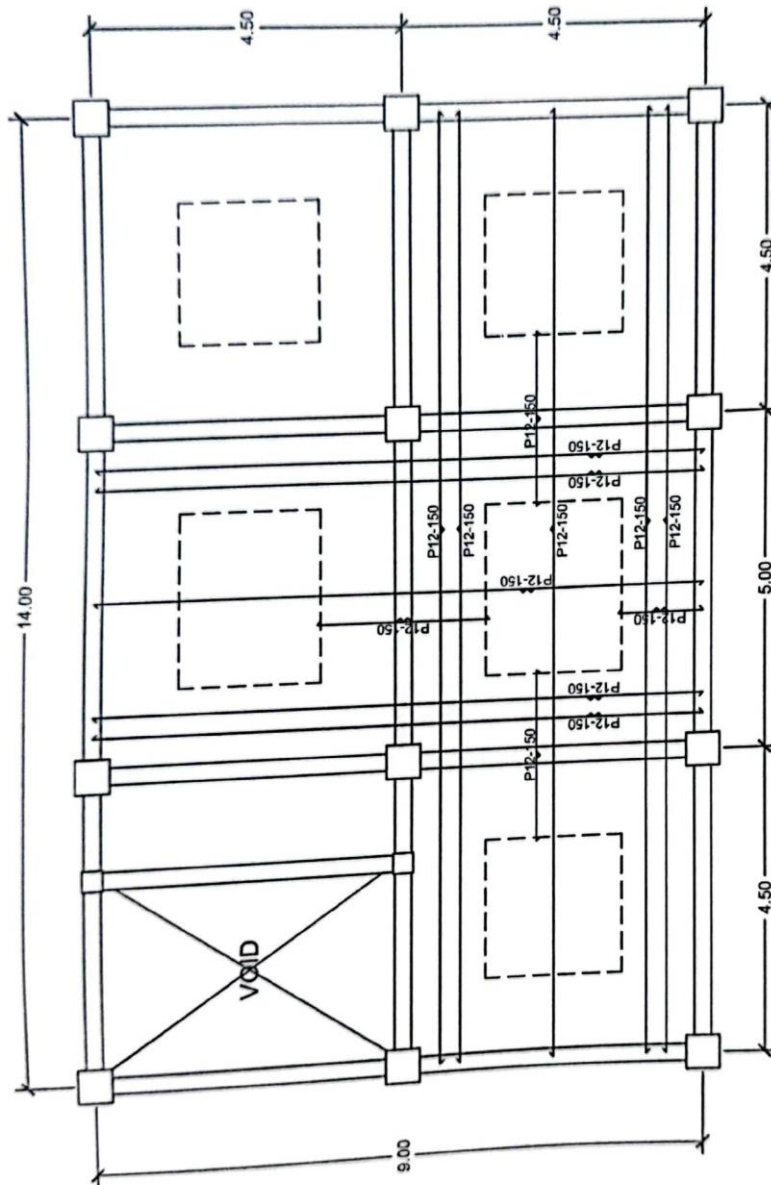


DETAIL SAMBUNGAN K



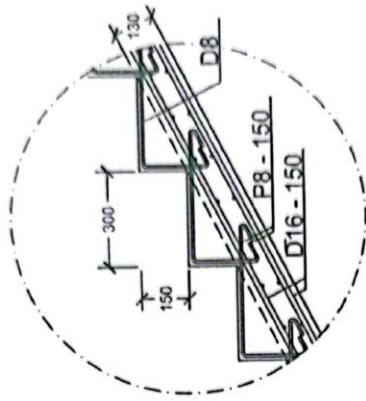
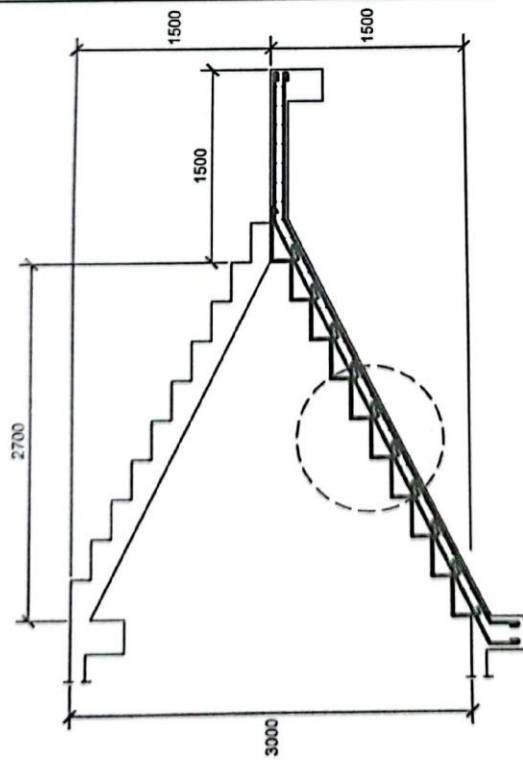
DETAIL SAMBUNGAN
1 : 75

Lampiran 4 Detail Penulangan Pelat Lantai



DETAIL PELAT
1 : 100

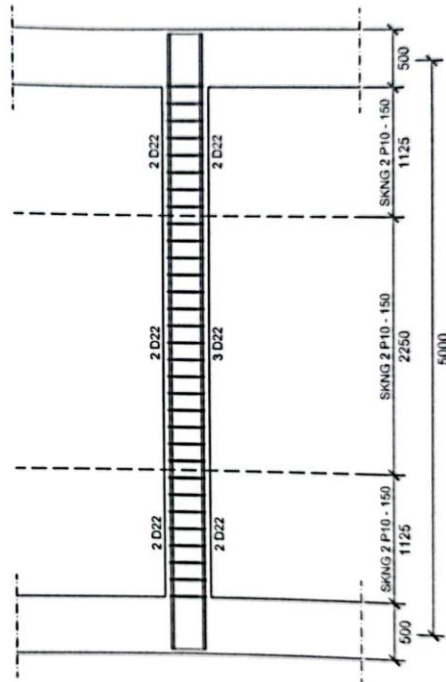
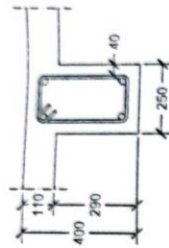
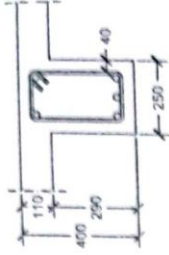
Lampiran 5 Detail Penulangan Tangga




PENULANGAN PELAT TANGGA
 1 : 50

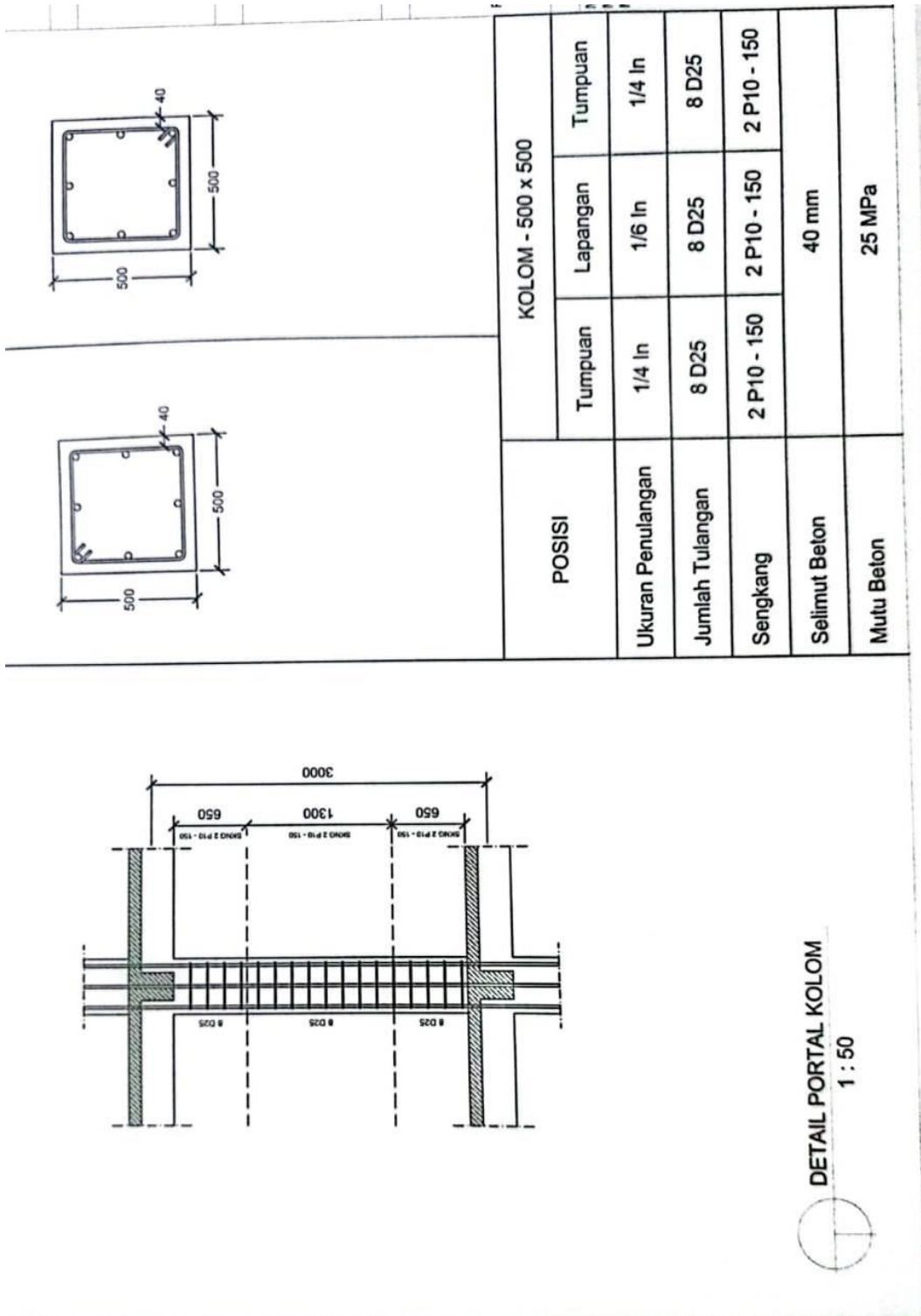
Lampiran 6 Detail Penulangan Balok

	Tumpuan	Lapangan	Tumpuan
Ukuran Penulangan	1/4 ln	1/6 ln	1/4 ln
Tulangan Atas	2 D22	2 D22	2 D22
Tulangan Bawah	2 D22	3 D22	2 D22
Sengkang	2 P10 - 150	2 P10 - 150	2 P10 - 150
Selimit Beton	40 mm	40 mm	40 mm

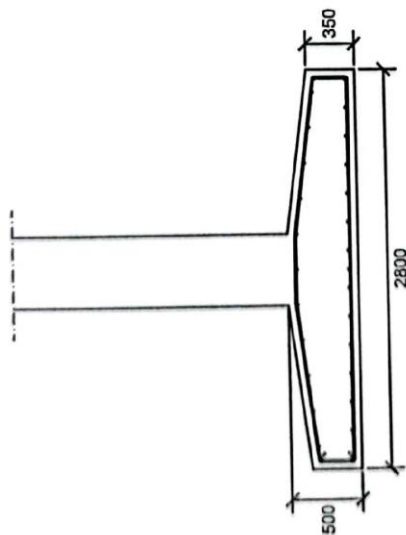
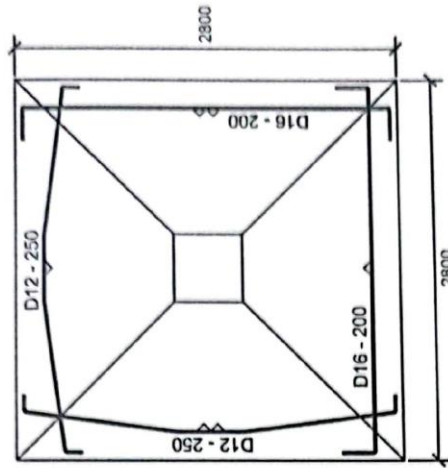


DETAIL PORTAL BALOK
1 : 50

Lampiran 7 Detail Penulangan Kolom



Lampiran 8 Detail Penulangan Pondasi



DETAIL PORTAL & PENJULANGAN PONDASI
1 : 50

Lampiran 9 Data Tinggi Hujan

Tahun	Tanggal	STASIUN								Rata-rata
		A	B	C	D	E	F	G	H	
2000	20-Mar	82	49.5	9.5	32	15.6	5	16.5	0	28.319
	2-Apr	33.9	106	6.1	74	17.7	0	0	0	44.114
	11-Dec	38.7	90	46.5	114	13.5	0	0	0	40.475
	11-Dec	38.7	90	46.5	114	13.5	0	0	0	40.475
	1-Nov	0	0	8.7	22	27.3	0	45	10	12.145
	27-Apr	4.4	12	1.2	1	17.7	92	0	0	8.953
	22-Nov	44.5	53	18.3	25	27.3	0	200	0	55.678
	20-Oct	0	0	0	0	13.2	0	0	60	17.807
2001	6-Apr	101	25	21	14	7.1	11	25	20.7	27.329
	2-Dec	9	164	0	0	3.7	8	7	0	60.394
	20-Apr	0	0	90	0	7.1	0	0	0	0.569
	6-Nov	0	1	0	134	20.9	0	60	75.5	38.293
	1-Nov	0	2	2.5	38	20.9	0	30	24	14.926
	5-Oct	0	0	0	0	16.3	93	0	0	4.311
	23-Mar	2.5	17	0	8	15.9	0	125	0	26.855
	25-Feb	0	0	30	0	7.9	0	0	76	22.241
2002	23-Jan	80	25	2.5	1	23.2	15.5	5	0	17.036
	6-Feb	61	108	2	93	14.3	0	15	38	60.679
	19-Mar	42	0	19	0	8.6	0	0	0	3.428
	25-Dec	6	0	0	101	23.4	0	165	0	31.799
	1-Dec	0	0	0	0	23.4	0	0	0	1.054
	23-Mar	0	19	19	34	8.6	148	15	0	16.729
	25-Dec	6	0	0	101	23.4	0	165	0	31.799
	21-Jan	0	6	12	23	23.2	0	15	65.3	25.308
2003	27-Feb	196	7	1.5	22	22.5	69	69	37	41.479
	21-Mar	0	76	0	51	16.1	79	17	18	40.089
	13-Jan	0	1	45	1	17.2	0	4	0	1.150
	26-Feb	0	5	1.5	93	22.5	2	10	0	7.545
	1-Feb	23	4	0	1	22.5	48	64	24	0.000
	27-Jan	27	0	0	0	17.2	140	0	25	14.476
	4-May	0	9	0	4	4.5	0	92	0	17.778
	19-Nov	42	6	0	29	21.7	90	15	52	27.130
2004	29-Feb	184	3	156	1	6.7	419	4	0	31.672

	29-Nov	13	90	88	43	24.8	23.5	0	32	46.206
	29-Feb	184	3	156	1	6.7	419	4	0	31.672
	27-Dec	86	2	25	169	22.6	86.5	50	160	72.465
	1-Nov	0	3	2	0	24.8	0	0	0	2.187
	29-Feb	184	3	156	1	6.7	419	4	0	31.672
	17-Jan	13	1	0	25	21.9	7.8	125	12	26.692
	27-Dec	86	2	25	169	22.6	86.5	50	160	72.465
2005	21-Jan	145	44	20	51	13.5	42.1	30	2.3	35.827
	17-Dec	0	107	105	98	13.8	40.5	35	72.8	71.142
	17-Dec	0	107	105	98	13.8	40.5	35	72.8	71.142
	10-Dec	0	36	8.5	144	13.8	0	83	11.8	36.186
	1-Mar	0	1	0	0	16.3	0	2	0	1.402
	14-Feb	45	9	45	22	10.6	79.3	55	6.5	21.499
	10-Dec	0	36	8.5	144	13.8	0	83	11.8	36.186
	11-Dec	70	28.5	19.5	2	13.8	20.5	12	97.7	46.550
2006	13-Dec	84	40	40	0	16.2	2.1	11	13	26.540
	10-Apr	33	161	0	33	12.4	111	145	0	88.464
	23-Feb	14	0	145	14	12.8	4.5	0	2	3.342
	10-Dec	0	8.5	8.5	144	16.2	8.8	10	0	12.059
	1-Jan	7	0	0	7	30.7	16.5	0	0	2.826
	10-Apr	33	161	0	33	12.4	111	145	0	88.464
	10-Apr	33	161	0	33	12.4	111	145	0	88.464
	9-May	15	0	0	15	0.1	0	7	55	18.611
2007	28-Dec	157	13	8	25	10.2	31	2	53	34.080
	26-Dec	47	81	60	2	10.2	55	5	16	40.283
	18-Dec	0	65	64	2	10.2	0	6	0	24.726
	13-Nov	0	40	30	92	16.6	2.3	3	0	19.660
	1-Feb	0	0	0	0	42.2	25	0	8	5.157
	29-Oct	15	44	7	69	23.4	201	10	0	30.087
	6-Mar	0	26	28	23	21.6	0	25	38	26.111
	28-Dec	157	13	8	25	10.2	31	2	53	34.080
2012	24-Nov	129	40	31.6	22	21.2	5.5	5	50.1	40.752
	22-Nov	0	113	27.6	21	21.2	72	0	52.3	59.825
	2-Mar	0	7	62.8	1	7.5	0.5	0	54.2	18.607
	1-Jan	0	90	49	220	14.1	10	4	100	72.155
	1-Nov	0	0	5.8	9	21.2	35.5	3	1	3.492
	2-Jan	65	0	5.6	35	14.1	147	0	10	15.348
		11-Dec	15	4	0.2	17	15.5	18	100	0

	1-Jan	0	90	49	220	14.1	10	4	100	72.155
2013	5-Apr	105	2	0.2	0	49.4	0	15	41.3	24.601
	17-Apr	0	94	30.2	0	8.2	0	0	0	33.802
	5-Jan	22	0	70	6	34.5	4	12	23.4	12.325
	19-Apr	13	15	22	109	51.5	0	10	26.7	22.686
	15-Feb	0	0	0	0	111	2.6	0	0	5.099
	19-Dec	43	50	28.1	0	7	115	6	0	26.534
	14-Jan	0	6	4	2	2.9	3.5	35	0	7.975
	15-Nov	96	5	14	0	48.2	33.4	15	64.4	32.921

Lampiran 10 Tabel Luas DAS Masing-masing Stasiun yang Mewakili

Thn	Tgl	Stasiun Santan		Stasiun Prumpung		Stasiun Angin-Angin		Stasiun Beran		Stasiun Kaliurang		Stasiun Bronggang		Stasiun Kempot		Stasiun Gemawang		Total	CH rata'' max (mm/hari)
		CH	%L CH 7.114%	CH	%L CH 35.478%	CH	%L CH 0.277%	CH	%L CH 4.435%	CH	%L CH 4.504%	CH	%L CH 3.846%	CH	%L CH 15.660%	CH	%L CH 28.687%		
2000	20-Mar	82	5.833	49.5	17.561	9.5	0.026	32	1.419	15.6	0.703	5	0.192	16.5	2.584	0	0.000	28.319	55.678
	2-Apr	33.9	2.411	106	37.606	6.1	0.017	74	3.282	17.7	0.797	0	0.000	0	0.000	0	0.000	44.114	
	11-Dec	38.7	2.753	90	31.930	46.5	0.129	114	5.056	13.5	0.608	0	0.000	0	0.000	0	0.000	40.475	
	11-Dec	38.7	2.753	90	31.930	46.5	0.129	114	5.056	13.5	0.608	0	0.000	0	0.000	0	0.000	40.475	
	1-Nov	0	0.000	0	0.000	8.7	0.024	22	0.976	27.3	1.230	0	0.000	45	7.047	10	2.869	12.145	
	27-Apr	4.4	0.313	12	4.257	1.2	0.003	1	0.044	17.7	0.797	92	3.538	0	0.000	0	0.000	8.953	
	22-Nov	44.5	3.166	53	18.803	18.3	0.051	25	1.109	27.3	1.230	0	0.000	200	31.320	0	0.000	55.678	
	20-Oct	0	0.000	0	0.000	0	0.000	0	0.000	13.2	0.595	0	0.000	0	0.000	60	17.212	17.807	
2001	6-Apr	101	7.185	25	8.869	21	0.058	14	0.621	7.1	0.320	11	0.423	25	3.915	20.7	5.938	27.329	60.394
	2-Dec	9	0.640	164	58.183	0	0.000	0	0.000	3.7	0.167	8	0.308	7	1.096	0	0.000	60.394	
	20-Apr	0	0.000	0	0.000	90	0.249	0	0.000	7.1	0.320	0	0.000	0	0.000	0	0.000	0.569	
	6-Nov	0	0.000	1	0.355	0	0.000	134	5.943	20.9	0.941	0	0.000	60	9.396	75.5	21.659	38.293	
	1-Nov	0	0.000	2	0.710	2.5	0.007	38	1.685	20.9	0.941	0	0.000	30	4.698	24	6.885	14.926	
	5-Oct	0	0.000	0	0.000	0	0.000	0	0.000	16.3	0.734	93	3.577	0	0.000	0	0.000	4.311	
	23-Mar	2.5	0.178	17	6.031	0	0.000	8	0.355	15.9	0.716	0	0.000	125	19.575	0	0.000	26.855	
	25-Feb	0	0.000	0	0.000	30	0.083	0	0.000	7.9	0.356	0	0.000	0	0.000	76	21.802	22.241	
2002	23-Jan	80	5.691	25	8.869	2.5	0.007	1	0.044	23.2	1.045	15.5	0.596	5	0.783	0	0.000	17.036	60.679
	6-Feb	61	4.339	108	38.316	2	0.006	93	4.124	14.3	0.644	0	0.000	15	2.349	38	10.901	60.679	
	19-Mar	42	2.988	0	0.000	19	0.053	0	0.000	8.6	0.387	0	0.000	0	0.000	0	0.000	3.428	

	25-Dec	6	0.427	0	0.000	0	0.000	101	4.479	23.4	1.054	0	0.000	165	25.839	0	0.000	31.799
	1-Dec	0	0.000	0	0.000	0	0.000	0	0.000	23.4	1.054	0	0.000	0	0.000	0	0.000	1.054
	23-Mar	0	0.000	19	6.741	19	0.053	34	1.508	8.6	0.387	148	5.692	15	2.349	0	0.000	16.729
	25-Dec	6	0.427	0	0.000	0	0.000	101	4.479	23.4	1.054	0	0.000	165	25.839	0	0.000	31.799
	21-Jan	0	0.000	6	2.129	12	0.033	23	1.020	23.2	1.045	0	0.000	15	2.349	65.3	18.733	25.308
2003	27-Feb	196	13.943	7	2.483	1.5	0.004	22	0.976	22.5	0.000	69	2.654	69	10.805	37	10.614	41.479
	21-Mar	0	0.000	76	26.963	0	0.000	51	2.262	16.1	0.000	79	3.038	17	2.662	18	5.164	40.089
	13-Jan	0	0.000	1	0.355	45	0.125	1	0.044	17.2	0.000	0	0.000	4	0.626	0	0.000	1.150
	26-Feb	0	0.000	5	1.774	1.5	0.004	93	4.124	22.5	0.000	2	0.077	10	1.566	0	0.000	7.545
	1-Feb	23	0.000	4	0.000	0	0.000	1	0.000	22.5	0.000	48	0.000	64	0.000	24	0.000	0.000
	27-Jan	27	1.921	0	0.000	0	0.000	0	0.000	17.2	0.000	140	5.384	0	0.000	25	7.172	14.476
	4-May	0	0.000	9	3.193	0	0.000	4	0.177	4.5	0.000	0	0.000	92	14.407	0	0.000	17.778
19-Nov	42	2.988	6	2.129	0	0.000	29	1.286	21.7	0.000	90	3.461	15	2.349	52	14.917	27.130	
2004	29-Feb	184	13.089	3	1.064	156	0.432	1	0.044	6.7	0.302	419	16.114	4	0.626	0	0.000	31.672
	29-Nov	13	0.925	90	31.930	88	0.244	43	1.907	24.8	1.117	23.5	0.904	0	0.000	32	9.180	46.206
	29-Feb	184	13.089	3	1.064	156	0.432	1	0.044	6.7	0.302	419	16.114	4	0.626	0	0.000	31.672
	27-Dec	86	6.118	2	0.710	25	0.069	169	7.495	22.6	1.018	86.5	3.327	50	7.830	160	45.899	72.465
	1-Nov	0	0.000	3	1.064	2	0.006	0	0.000	24.8	1.117	0	0.000	0	0.000	0	0.000	2.187
	29-Feb	184	13.089	3	1.064	156	0.432	1	0.044	6.7	0.302	419	16.114	4	0.626	0	0.000	31.672
	17-Jan	13	0.925	1	0.355	0	0.000	25	1.109	21.9	0.986	7.8	0.300	125	19.575	12	3.442	26.692
27-Dec	86	6.118	2	0.710	25	0.069	169	7.495	22.6	1.018	86.5	3.327	50	7.830	160	45.899	72.465	
2005	21-Jan	145	10.315	44	15.610	20	0.055	51	2.262	13.5	0.608	42.1	1.619	30	4.698	2.3	0.660	35.827
	17-Dec	0	0.000	107	37.961	105	0.291	98	4.346	13.8	0.622	40.5	1.558	35	5.481	72.8	20.884	71.142
	17-Dec	0	0.000	107	37.961	105	0.291	98	4.346	13.8	0.622	40.5	1.558	35	5.481	72.8	20.884	71.142

	10-Dec	0	0.000	36	12.772	8.5	0.024	144	6.386	13.8	0.622	0	0.000	83	12.998	11.8	3.385	36.186	
	1-Mar	0	0.000	1	0.355	0	0.000	0	0.000	16.3	0.734	0	0.000	2	0.313	0	0.000	1.402	
	14-Feb	45	3.201	9	3.193	45	0.125	22	0.976	10.6	0.477	79.3	3.050	55	8.613	6.5	1.865	21.499	
	10-Dec	0	0.000	36	12.772	8.5	0.024	144	6.386	13.8	0.622	0	0.000	83	12.998	11.8	3.385	36.186	
	11-Dec	70	4.979	28.5	10.111	19.5	0.054	2	0.089	13.8	0.622	20.5	0.788	12	1.879	97.7	28.027	46.550	
2006	13-Dec	84	5.975	40	14.191	40	0.111	0	0.000	16.2	0.730	2.1	0.081	11	1.723	13	3.729	26.540	88.464
	10-Apr	33	2.347	161	57.119	0	0.000	33	1.463	12.4	0.558	111	4.269	145	22.707	0	0.000	88.464	
	23-Feb	14	0.996	0	0.000	145	0.402	14	0.621	12.8	0.577	4.5	0.173	0	0.000	2	0.574	3.342	
	10-Dec	0	0.000	8.5	3.016	8.5	0.024	144	6.386	16.2	0.730	8.8	0.338	10	1.566	0	0.000	12.059	
	1-Jan	7	0.498	0	0.000	0	0.000	7	0.310	30.7	1.383	16.5	0.635	0	0.000	0	0.000	2.826	
	10-Apr	33	2.347	161	57.119	0	0.000	33	1.463	12.4	0.558	111	4.269	145	22.707	0	0.000	88.464	
	10-Apr	33	2.347	161	57.119	0	0.000	33	1.463	12.4	0.558	111	4.269	145	22.707	0	0.000	88.464	
	9-May	15	1.067	0	0.000	0	0.000	15	0.665	0.1	0.005	0	0.000	7	1.096	55	15.778	18.611	
2007	28-Dec	157	11.168	13	4.612	8	0.022	25	1.109	10.2	0.459	31	1.192	2	0.313	53	15.204	34.080	40.283
	26-Dec	47	3.343	81	28.737	60	0.166	2	0.089	10.2	0.459	55	2.115	5	0.783	16	4.590	40.283	
	18-Dec	0	0.000	65	23.061	64	0.177	2	0.089	10.2	0.459	0	0.000	6	0.940	0	0.000	24.726	
	13-Nov	0	0.000	40	14.191	30	0.083	92	4.080	16.6	0.748	2.3	0.088	3	0.470	0	0.000	19.660	
	1-Feb	0	0.000	0	0.000	0	0.000	0	0.000	42.2	1.901	25	0.961	0	0.000	8	2.295	5.157	
	29-Oct	15	1.067	44	15.610	7	0.019	69	3.060	23.4	1.054	200.5	7.711	10	1.566	0	0.000	30.087	
	6-Mar	0	0.000	26	9.224	28	0.078	23	1.020	21.6	0.973	0	0.000	25	3.915	38	10.901	26.111	
	28-Dec	157	11.168	13	4.612	8	0.022	25	1.109	10.2	0.459	31	1.192	2	0.3132	53	15.204	34.080	
2012	24-Nov	129	9.176	40	14.191	31.6	0.088	22	0.976	21.2	0.955	5.5	0.212	5	0.783	50.1	14.372	40.752	72.155
	22-Nov	0	0.000	113	40.090	27.6	0.076	21	0.931	21.2	0.955	72	2.769	0	0.000	52.3	15.003	59.825	
	2-Mar	0	0.000	7	2.483	62.8	0.174	1	0.044	7.5	0.338	0.5	0.019	0	0.000	54.2	15.548	18.607	

	1-Jan	0	0.000	90	31.930	49	0.136	220	9.756	14.1	0.635	10	0.385	4	0.626	100	28.687	72.155
	1-Nov	0	0.000	0	0.000	5.8	0.016	9	0.399	21.2	0.955	35.5	1.365	3	0.470	1	0.287	3.492
	2-Jan	65	4.624	0	0.000	5.6	0.016	35	1.552	14.1	0.635	147	5.653	0	0.000	10	2.869	15.348
	11-Dec	15	1.067	4	1.419	0.2	0.001	17	0.754	15.5	0.698	18	0.692	100	15.660	0	0.000	20.291
	1-Jan	0	0.000	90	31.930	49	0.136	220	9.756	14.1	0.635	10	0.385	4	0.626	100	28.687	72.155
2013	5-Apr	105	7.469	2	0.710	0.2	0.001	0	0.000	49.4	2.225	0	0.000	15	2.349	41.3	11.848	24.601
	17-Apr	0	0.000	94	33.349	30.2	0.084	0	0.000	8.2	0.369	0	0.000	0	0.000	0	0.000	33.802
	5-Jan	22	1.565	0	0.000	70	0.194	6	0.266	34.5	1.554	4	0.154	12	1.879	23.4	6.713	12.325
	19-Apr	13	0.925	15	5.322	22	0.061	109	4.834	51.5	2.320	0	0.000	10	1.566	26.7	7.659	22.686
	15-Feb	0	0.000	0	0.000	0	0.000	0	0.000	111	4.999	2.6	0.100	0	0.000	0	0.000	5.099
	19-Dec	43	3.059	50	17.739	28.1	0.078	0	0.000	7	0.315	114.5	4.403	6	0.940	0	0.000	26.534
	14-Jan	0	0.000	6	2.129	4	0.011	2	0.089	2.9	0.131	3.5	0.135	35	5.481	0	0.000	7.975
	15-Nov	96	6.829	5	1.774	14	0.039	0	0.000	48.2	2.171	33.4	1.284	15	2.349	64.4	18.474	32.921
																		33.802

Lampiran 11 Rincian Volume Pekerjaan

LANTAI 1	SATUAN	VOLUME ASLI	VOLUME HITUNG	SELISIH
KOLOM K1	m3	14.56	14.52	0.04
KOLOM K2	m3	13.44	13.2	0.24
KOLOM K3	m3	13.44	13.2	0.24
KOLOM K4	m3	3	3.24	-0.24
KOLOM K5	m3	2.4	2.56	-0.16
KOLOM K6	m3	1.2	1.44	-0.24
KOLOM K7	m3	0.64	0.56	0.08
KOLOM K8	m3	5.6	5.6	0
KOLOM KL	m3	0.84	0.84	0
KOLOM KP	m3	1.08	1	0.08
BALOK CORE LIFT SP1	m3	0.59	0.59	0
BALOK CORE LIFT SB1	m3	0.31	0.31	0
PELAT TANGGA 1	m3	2.22	2.22	0
PELAT TANGGA 2	m3	0.3	0.3	0
BALOK BORDES T1	m3	3.62	3.62	0
BALOK BORDES T2	m3	0.69	0.69	0
LANTAI 2	SATUAN	VOLUME ASLI	VOLUME HITUNG	SELISIH
KOLOM K1	m3	14.56	14.52	0.04
KOLOM K2	m3	13.44	13.2	0.24
KOLOM K3	m3	13.44	13.2	0.24
KOLOM K4	m3	3	3.24	-0.24
KOLOM K5	m3	2.4	2.56	-0.16

KOLOM K6	m3	1.2	1.44	-0.24
KOLOM K7	m3	0.64	0.56	0.08
KOLOM K8	m3	5.6	5.6	0
KOLOM KL	m3	0.84	0.84	0
KOLOM KP	m3	1.08	1	0.08
BALOK B1	m3	101.92	101.92	0
BALOK B2	m3	8.58	8.58	0
BALOK B3	m3	14.95	14.95	0
BALOK BA4	m3	47.04	47.04	0
BALOK BA5	m3	6.48	6.48	0
BALOK CB2	m3	2.45	2.45	0
BALOK B7	m3	1.2	1.2	0
BALOK B8	m3	2.68	2.68	0
BALOK B9	m3	1.24	1.24	0
BALOK CB3	m3	2.96	2.96	0
PELAT LANTAI TP120	m3	192.62	192.6	0.02
BALOK CORE LIFT SP1	m3	0.59	0.6	-0.01
BALOK CORE LIFT SB1	m3	0.31	0.3	0.01
PELAT TANGGA 1	m3	2.22	2.22	0
PELAT TANGGA 2	m3	3.62	3.6	0.02
BALOK BORDES T1	m3	0.3	0.3	0
BALOK BORDES T2	m3	0.69	0.7	-0.01
LANTAI KAMAR MANDI	m3	114.72	114.72	0
LANTAI 3	SATUAN	VOLUME ASLI	VOLUME HITUNG	SELISIH

KOLOM K1	m3	14.56	14.52	0.04
KOLOM K2	m3	13.44	13.2	0.24
KOLOM K3	m3	13.44	13.2	0.24
KOLOM K4	m3	3	3.24	-0.24
KOLOM K5	m3	2.4	2.56	-0.16
KOLOM K6	m3	1.2	1.44	-0.24
KOLOM K7	m3	0.64	0.56	0.08
KOLOM K8	m3	5.6	5.6	0
KOLOM KL	m3	0.84	0.84	0
KOLOM KP	m3	1.08	1	0.08
BALOK B1	m3	101.92	101.92	0
BALOK B2	m3	8.58	8.58	0
BALOK B3	m3	14.95	14.95	0
BALOK BA4	m3	47.04	47.04	0
BALOK BA5	m3	6.48	6.48	0
BALOK CB2	m3	2.45	2.45	0
BALOK B7	m3	1.2	1.2	0
BALOK B8	m3	2.68	2.68	0
BALOK B9	m3	1.24	1.24	0
BALOK CB3	m3	2.96	2.96	0
PELAT LANTAI TP120	m3	192.62	192.6	0.02
BALOK CORE LIFT SP1	m3	0.59	0.6	-0.01
BALOK CORE LIFT SB1	m3	0.31	0.3	0.01
PELAT TANGGA 1	m3	2.22	2.22	0
PELAT TANGGA 2	m3	3.62	3.6	0.02
BALOK BORDES T1	m3	0.3	0.3	0

BALOK BORDES T2	m3	0.69	0.7	-0.01
LANTAI KAMAR MANDI	m3	114.72	114.72	0
LANTAI 4	SATUAN	VOLUME ASLI	VOLUME HITUNG	SELISIH
KOLOM K1	m3	14.56	14.52	0.04
KOLOM K2	m3	13.44	13.2	0.24
KOLOM K3	m3	13.44	13.2	0.24
KOLOM K4	m3	3	3.24	-0.24
KOLOM K5	m3	2.4	2.56	-0.16
KOLOM K6	m3	1.2	1.44	-0.24
KOLOM K7	m3	0.64	0.56	0.08
KOLOM K8	m3	5.6	5.6	0
KOLOM KL	m3	0.84	0.84	0
KOLOM KP	m3	1.08	1	0.08
BALOK B1	m3	101.92	101.92	0
BALOK B2	m3	8.58	8.58	0
BALOK B3	m3	14.95	14.95	0
BALOK BA4	m3	47.04	47.04	0
BALOK BA5	m3	6.48	6.48	0
BALOK CB2	m3	2.45	2.45	0
BALOK B7	m3	1.2	1.2	0
BALOK B8	m3	2.68	2.68	0
BALOK B9	m3	1.24	1.24	0
BALOK CB3	m3	2.96	2.96	0
PELAT LANTAI TP120	m3	192.62	114.72	77.9
BALOK CORE LIFT SP1	m3	0.59	0.59	0

BALOK CORE LIFT SB1	m3	0.31	0.31	0
PELAT TANGGA 1	m3	2.22	114.72	-112.5
PELAT TANGGA 2	m3	3.62	114.72	-111.1
BALOK BORDES T1	m3	0.3	0.3	0
BALOK BORDES T2	m3	0.69	0.69	0
LANTAI KAMAR MANDI	m3	70.97	114.72	-43.75
LANTAI 5	SATUAN	VOLUME ASLI	VOLUME HITUNG	SELISIH
KOLOM K1	m3	14.56	14.52	0.04
KOLOM K2	m3	13.44	13.2	0.24
KOLOM K3	m3	13.44	13.2	0.24
KOLOM K4	m3	3	3.24	-0.24
KOLOM K5	m3	2.4	2.56	-0.16
KOLOM K6	m3	1.2	1.44	-0.24
KOLOM K7	m3	0.64	0.56	0.08
KOLOM K8	m3	5.6	5.6	0
KOLOM KL	m3	0.84	0.84	0
KOLOM KP	m3	1.08	1	0.08
BALOK B1	m3	101.92	101.92	0
BALOK B2	m3	8.58	8.58	0
BALOK B3	m3	14.95	14.95	0
BALOK BA4	m3	47.04	47.04	0
BALOK BA5	m3	6.48	6.48	0
BALOK CB2	m3	2.45	2.45	0
BALOK B7	m3	1.2	1.2	0
BALOK B8	m3	2.68	2.68	0

BALOK B9	m3	1.24	1.24	0
BALOK CB3	m3	2.96	2.96	0
PELAT LANTAI TP120	m3	192.62	114.72	77.9
BALOK CORE LIFT SP1	m3	0.59	0.59	0
BALOK CORE LIFT SB1	m3	0.31	0.31	0
PELAT TANGGA 1	m3	2.22	114.72	-112.5
PELAT TANGGA 2	m3	3.62	114.72	-111.1
BALOK BORDES T1	m3	0.3	0.3	0
BALOK BORDES T2	m3	0.69	0.69	0
LANTAI KAMAR MANDI	m3	70.97	70.98	-0.01
LANTAI ATAP	SATUAN	VOLUME ASLI	VOLUME HITUNG	SELISIH
KOLOM K5	m3	2.4	2.56	-0.16
KOLOM K7	m3	0.6	1.44	-0.84
KOLOM KL	m3	0.84	0.84	0
BALOK B1	m3	101.92	101.92	0
BALOK B2	m3	8.58	8.58	0
BALOK B3	m3	14.95	14.95	0
BALOK BA4	m3	47.04	47.04	0
BALOK BA5	m3	6.48	6.48	0
BALOK CB2	m3	2.45	2.45	0
BALOK B7	m3	1.2	1.2	0
BALOK B8	m3	2.68	2.68	0
BALOK B9	m3	1.24	1.24	0
BALOK CB3	m3	2.96	2.96	0

PELAT LANTAI TP120	m3	192.62	192.6	0.02
BALOK CORE LIFT SP1	m3	6.88	6.88	0
BALOK CORE LIFT SB1	m3	6.88	6.88	0
PELAT TANGGA 2	m3	8.3	8.292	0.008
DINDING PARAPHET	m3	12.6	12.6	0
PELAT LANTAI DAK ATAP	m3	1605.2	1605.192	0.008
LANTAI ATAP RUMAH TANGGA DAN ATAP LIFT	SATUAN	VOLUME ASLI	VOLUME HITUNG	SELISIH
BALOK B8	m3	6.23	6.23	0
LANTAI ATAP TP120	m3	14.81	14.808	0.002
PELAT LANTAI ATAP	m3	1605.2	1605.192	0.008
PELAT ATAP	m3	123.4	144.996	-21.596

Lampiran 12 Detail Rancangan Anggaran Biaya

No	Uraian Pekerjaan	Satuan	Volume	SUMATERA UTARA	
				Harga Satuan	Jumlah Harga
A	PEKERJAAN PERSIAPAN				
1	Pembersihan Area	m2	2720	Rp 28,000.00	Rp 76,160,000.00
2	Pemasangan bowplank	m2	180	Rp 33,000.00	Rp 5,940,000.00
3	Pemagaran Sementara	m3	244	Rp 29,000.00	Rp 7,076,000.00
				TOTAL	Rp 89,176,000.00
B	PEKERJAAN TANAH				
1	Galian	m3	3721.48	Rp 87,400.00	Rp 325,257,352.00
2	Urugan	m3	744.296	Rp 49,000.00	Rp 36,470,504.00
				TOTAL	Rp 361,727,856.00
C	PEKERJAAN PONDASI				
1	Pekerjaan beton cor	m3	67.905	1014322	Rp 68,877,535.41
2	Pekerjaan bekisting	m3	67.905	74754.4	Rp 5,076,197.53
3	Pekerjaan besi beton	m3	67.905	43785000	Rp 2,973,220,425.00
4	Upah cor	m3	67.905	909200	Rp 61,739,226.00
5	buka cetakan/ siram	m3	67.905	110000	Rp 7,469,550.00
				TOTAL	Rp 3,116,382,933.94
D	PEKERJAAN STRUKTUR				
I	LANTAI 1				
1	Kolom K1	m3	14.56	Rp 9,171,508.00	Rp 133,537,156.48

2	Kolom K2	m3	13.44	Rp 9,171,508.00	Rp 123,265,067.52
3	Kolom K3	m3	13.44	Rp 9,171,508.00	Rp 123,265,067.52
4	Kolom K4	m3	3	Rp 9,171,508.00	Rp 27,514,524.00
5	Kolom K5	m3	2.4	Rp 9,171,508.00	Rp 22,011,619.20
6	Kolom K6	m3	1.2	Rp 9,171,508.00	Rp 11,005,809.60
7	Kolom K7	m3	0.64	Rp 9,171,508.00	Rp 5,869,765.12
8	Kolom K8	m3	5.6	Rp 9,171,508.00	Rp 51,360,444.80
9	Kolom KL	m3	0.84	Rp 9,171,508.00	Rp 7,704,066.72
10	Kolom KP	m3	1.08	Rp 9,171,508.00	Rp 9,905,228.64
11	Balok Core Lift SP1	m3	0.59	Rp 6,994,746.00	Rp 4,126,900.14
12	Balok Core Lift SB1	m3	0.31	Rp 6,994,746.00	Rp 2,168,371.26
13	Balok Bordes Type 1	m3	0.3	Rp 6,994,746.00	Rp 2,098,423.80
14	Balok Bordes Type 2	m3	0.69	Rp 6,994,746.00	Rp 4,826,374.74
15	Plat Tangga Type 1	m3	2.22	Rp 6,306,661.00	Rp 14,000,787.42
16	Plat Tangga Type 2	m3	3.62	Rp 6,306,661.00	Rp 22,830,112.82
II	LANTAI 2				
1	Kolom K1	m3	14.56	Rp 9,171,508.00	Rp 133,537,156.48
2	Kolom K2	m3	13.44	Rp 9,171,508.00	Rp 123,265,067.52
3	Kolom K3	m3	13.44	Rp 9,171,508.00	Rp 123,265,067.52

4	Kolom K4	m3	3	Rp 9,171,508.00	Rp 27,514,524.00
5	Kolom K5	m3	2.4	Rp 9,171,508.00	Rp 22,011,619.20
6	Kolom K6	m3	1.2	Rp 9,171,508.00	Rp 11,005,809.60
7	Kolom K7	m3	0.64	Rp 9,171,508.00	Rp 5,869,765.12
8	Kolom K8	m3	5.6	Rp 9,171,508.00	Rp 51,360,444.80
9	Kolom KL	m3	0.84	Rp 9,171,508.00	Rp 7,704,066.72
10	Kolom KP	m3	1.08	Rp 9,171,508.00	Rp 9,905,228.64
11	Balok B1	m3	101.92	Rp 6,994,746.00	Rp 712,904,512.32
12	Balok B2	m3	8.58	Rp 6,994,746.00	Rp 60,014,920.68
13	Balok B3	m3	14.95	Rp 6,994,746.00	Rp 104,571,452.70
14	Balok BA4	m3	47.04	Rp 6,994,746.00	Rp 329,032,851.84
15	Balok BA5	m3	6.48	Rp 6,994,746.00	Rp 45,325,954.08
16	Balok CB2	m3	2.45	Rp 6,994,746.00	Rp 17,137,127.70
17	Balok B7	m3	1.2	Rp 6,994,746.00	Rp 8,393,695.20
18	Balok B8	m3	2.68	Rp 6,994,746.00	Rp 18,745,919.28
19	Balok B9	m3	1.24	Rp 6,994,746.00	Rp 8,673,485.04
20	Balok CB3	m3	2.96	Rp 6,994,746.00	Rp 20,704,448.16
21	Balok Core Lift SP1	m3	0.59	Rp 6,994,746.00	Rp 4,126,900.14
22	Balok Core Lift SB1	m3	0.31	Rp 6,994,746.00	Rp 2,168,371.26

23	Balok Bordes Tangga Type 1	m3	0.3	Rp 6,994,746.00	Rp 2,098,423.80
24	Balok Bordes Tangga Type 2	m3	0.69	Rp 6,994,746.00	Rp 4,826,374.74
25	Plat Tangga Type 1	m3	2.22	Rp 6,306,661.00	Rp 14,000,787.42
26	Plat Tangga Type 2	m3	3.62	Rp 6,306,661.00	Rp 22,830,112.82
27	Plat Lantai Tp120	m3	192.62	Rp 6,306,661.00	Rp 1,214,789,041.82
28	Waterproofing Lantai Kamar Mandi	m2	114.72	Rp 34,000.00	Rp 3,900,480.00
III	LANTAI 3				
1	Kolom K1	m3	14.56	Rp 9,171,508.00	Rp 133,537,156.48
2	Kolom K2	m3	13.44	Rp 9,171,508.00	Rp 123,265,067.52
3	Kolom K3	m3	13.44	Rp 9,171,508.00	Rp 123,265,067.52
4	Kolom K4	m3	3	Rp 9,171,508.00	Rp 27,514,524.00
5	Kolom K5	m3	2.4	Rp 9,171,508.00	Rp 22,011,619.20
6	Kolom K6	m3	1.2	Rp 9,171,508.00	Rp 11,005,809.60
7	Kolom K7	m3	0.64	Rp 9,171,508.00	Rp 5,869,765.12
8	Kolom K8	m3	5.6	Rp 9,171,508.00	Rp 51,360,444.80
9	Kolom KL	m3	0.84	Rp 9,171,508.00	Rp 7,704,066.72
10	Kolom KP	m3	1.08	Rp 9,171,508.00	Rp 9,905,228.64
11	Balok B1	m3	101.92	Rp 6,994,746.00	Rp 712,904,512.32
12	Balok B2	m3	8.58	Rp 6,994,746.00	Rp 60,014,920.68

13	Balok B3	m3	14.95	Rp 6,994,746.00	Rp 104,571,452.70
14	Balok BA4	m3	47.04	Rp 6,994,746.00	Rp 329,032,851.84
15	Balok BA5	m3	6.48	Rp 6,994,746.00	Rp 45,325,954.08
16	Balok CB2	m3	2.45	Rp 6,994,746.00	Rp 17,137,127.70
17	Balok B7	m3	1.2	Rp 6,994,746.00	Rp 8,393,695.20
18	Balok B8	m3	2.68	Rp 6,994,746.00	Rp 18,745,919.28
19	Balok B9	m3	1.24	Rp 6,994,746.00	Rp 8,673,485.04
20	Balok CB3	m3	2.96	Rp 6,994,746.00	Rp 20,704,448.16
21	Balok Core Lift SP1	m3	0.59	Rp 6,994,746.00	Rp 4,126,900.14
22	Balok Core Lift SB1	m3	0.31	Rp 6,994,746.00	Rp 2,168,371.26
23	Balok Bordes Tangga Type 1	m3	0.3	Rp 6,994,746.00	Rp 2,098,423.80
24	Balok Bordes Tangga Type 2	m3	0.69	Rp 6,994,746.00	Rp 4,826,374.74
25	Plat Tangga Type 1	m3	2.22	Rp 6,306,661.00	Rp 14,000,787.42
26	Plat Tangga Type 2	m3	3.62	Rp 6,306,661.00	Rp 22,830,112.82
27	Plat Lantai Tp120	m3	192.62	Rp 6,306,661.00	Rp 1,214,789,041.82
28	Waterproofing Lantai Kamar Mandi	m2	114.72	Rp 34,000.00	Rp 3,900,480.00
IV	LANTAI 4				
1	Kolom K1	m3	14.56	Rp 9,171,508.00	Rp 133,537,156.48
2	Kolom K2	m3	13.44	Rp 9,171,508.00	Rp 123,265,067.52

3	Kolom K3	m3	13.44	Rp 9,171,508.00	Rp 123,265,067.52
4	Kolom K4	m3	3	Rp 9,171,508.00	Rp 27,514,524.00
5	Kolom K5	m3	2.4	Rp 9,171,508.00	Rp 22,011,619.20
6	Kolom K6	m3	1.2	Rp 9,171,508.00	Rp 11,005,809.60
7	Kolom K7	m3	0.64	Rp 9,171,508.00	Rp 5,869,765.12
8	Kolom K8	m3	5.6	Rp 9,171,508.00	Rp 51,360,444.80
9	Kolom KL	m3	0.84	Rp 9,171,508.00	Rp 7,704,066.72
10	Kolom KP	m3	1.08	Rp 9,171,508.00	Rp 9,905,228.64
11	Balok B1	m3	101.92	Rp 6,994,746.00	Rp 712,904,512.32
12	Balok B2	m3	8.58	Rp 6,994,746.00	Rp 60,014,920.68
13	Balok B3	m3	14.95	Rp 6,994,746.00	Rp 104,571,452.70
14	Balok BA4	m3	47.04	Rp 6,994,746.00	Rp 329,032,851.84
15	Balok BA5	m3	6.48	Rp 6,994,746.00	Rp 45,325,954.08
16	Balok CB2	m3	2.45	Rp 6,994,746.00	Rp 17,137,127.70
17	Balok B7	m3	1.2	Rp 6,994,746.00	Rp 8,393,695.20
18	Balok B8	m3	2.68	Rp 6,994,746.00	Rp 18,745,919.28
19	Balok B9	m3	1.24	Rp 6,994,746.00	Rp 8,673,485.04
20	Balok CB3	m3	2.96	Rp 6,994,746.00	Rp 20,704,448.16
21	Balok Core Lift SP1	m3	0.59	Rp 6,994,746.00	Rp 4,126,900.14

22	Balok Core Lift SB1	m3	0.31	Rp 6,994,746.00	Rp 2,168,371.26
23	Balok Bordes Tangga Type 1	m3	0.3	Rp 6,994,746.00	Rp 2,098,423.80
24	Balok Bordes Tangga Type 2	m3	0.69	Rp 6,994,746.00	Rp 4,826,374.74
25	Plat Tangga Type 1	m3	2.22	Rp 6,306,661.00	Rp 14,000,787.42
26	Plat Tangga Type 2	m3	3.62	Rp 6,306,661.00	Rp 22,830,112.82
27	Plat Lantai Tp120	m3	192.62	Rp 6,306,661.00	Rp 1,214,789,041.82
28	Waterproofing Lantai Kamar Mandi	m2	70.97	Rp 34,000.00	Rp 2,412,980.00
V	LANTAI 5				
1	Kolom K1	m3	14.56	Rp 9,171,508.00	Rp 133,537,156.48
2	Kolom K2	m3	13.44	Rp 9,171,508.00	Rp 123,265,067.52
3	Kolom K3	m3	13.44	Rp 9,171,508.00	Rp 123,265,067.52
4	Kolom K4	m3	3	Rp 9,171,508.00	Rp 27,514,524.00
5	Kolom K5	m3	2.4	Rp 9,171,508.00	Rp 22,011,619.20
6	Kolom K6	m3	1.2	Rp 9,171,508.00	Rp 11,005,809.60
7	Kolom K7	m3	0.64	Rp 9,171,508.00	Rp 5,869,765.12
8	Kolom K8	m3	5.6	Rp 9,171,508.00	Rp 51,360,444.80
9	Kolom KL	m3	0.84	Rp 9,171,508.00	Rp 7,704,066.72
10	Kolom KP	m3	1.08	Rp 9,171,508.00	Rp 9,905,228.64
11	Balok B1	m3	101.92	Rp 6,994,746.00	Rp 712,904,512.32

12	Balok B2	m3	8.58	Rp 6,994,746.00	Rp 60,014,920.68
13	Balok B3	m3	14.95	Rp 6,994,746.00	Rp 104,571,452.70
14	Balok BA4	m3	47.04	Rp 6,994,746.00	Rp 329,032,851.84
15	Balok BA5	m3	6.48	Rp 6,994,746.00	Rp 45,325,954.08
16	Balok CB2	m3	2.45	Rp 6,994,746.00	Rp 17,137,127.70
17	Balok B7	m3	1.2	Rp 6,994,746.00	Rp 8,393,695.20
18	Balok B8	m3	2.68	Rp 6,994,746.00	Rp 18,745,919.28
19	Balok B9	m3	1.24	Rp 6,994,746.00	Rp 8,673,485.04
20	Balok CB3	m3	2.96	Rp 6,994,746.00	Rp 20,704,448.16
21	Balok Core Lift SP1	m3	0.59	Rp 6,994,746.00	Rp 4,126,900.14
22	Balok Core Lift SB1	m3	0.31	Rp 6,994,746.00	Rp 2,168,371.26
23	Balok Bordes Tangga Type 1	m3	0.3	Rp 6,994,746.00	Rp 2,098,423.80
24	Balok Bordes Tangga Type 2	m3	0.69	Rp 6,994,746.00	Rp 4,826,374.74
25	Plat Tangga Type 1	m3	2.22	Rp 6,306,661.00	Rp 14,000,787.42
26	Plat Tangga Type 2	m3	3.62	Rp 6,306,661.00	Rp 22,830,112.82
27	Plat Lantai Tp120	m3	192.62	Rp 6,306,661.00	Rp 1,214,789,041.82
28	Waterproofing Lantai Kamar Mandi	m2	70.97	Rp 34,000.00	Rp 2,412,980.00
VI	LANTAI ATAP				
1	Balok B1	m3	101.92	Rp 6,994,746.00	Rp 712,904,512.32

2	Balok B2	m3	8.58	Rp 6,994,746.00	Rp 60,014,920.68
3	Balok B3	m3	14.41	Rp 6,994,746.00	Rp 100,794,289.86
4	Balok BA4	m3	47.04	Rp 6,994,746.00	Rp 329,032,851.84
5	Balok BA5	m3	6.48	Rp 6,994,746.00	Rp 45,325,954.08
6	Balok CB2	m3	2.45	Rp 6,994,746.00	Rp 17,137,127.70
7	Balok B7	m3	4	Rp 6,994,746.00	Rp 27,978,984.00
8	Balok B8	m3	2.75	Rp 6,994,746.00	Rp 19,235,551.50
9	Balok B9	m3	1.24	Rp 6,994,746.00	Rp 8,673,485.04
10	Balok CB3	m3	2.45	Rp 6,994,746.00	Rp 17,137,127.70
11	Balok Core Lift SP1	m3	6.88	Rp 6,994,746.00	Rp 48,123,852.48
12	Balok Core Lift SB1	m3	6.88	Rp 6,994,746.00	Rp 48,123,852.48
13	Kolom K5	m3	2.4	Rp 9,171,508.00	Rp 22,011,619.20
14	Kolom K7	m3	0.6	Rp 9,171,508.00	Rp 5,502,904.80
15	Kolom KL	m3	0.84	Rp 9,171,508.00	Rp 7,704,066.72
16	Plat Tangga Type 2	m3	8.3	Rp 6,306,661.00	Rp 52,345,286.30
17	Plat Tangga Lantai Tp120	m3	192.62	Rp 6,306,661.00	Rp 1,214,789,041.82
18	Dinding Paraphet	m3	12.6	Rp124,064,798	Rp 1,563,216,454.80
19	Waterproofing Plat Lantai Dak Atap	m2	1605.2	Rp 34,000.00	Rp 54,576,800.00
VII	Lantai Atap Rumah Tangga dan Atap Lift				

1	Balok B8	m3	6.23	Rp 6,994,746.00	Rp 43,577,267.58
2	PlatTp120 Lantai Atap	m3	14.81	Rp 6,306,661.00	Rp 93,401,649.41
3	Wterproofing Plat Lantai Atap	m2	1605.2	Rp 34,000.00	Rp 54,576,800.00
4	Waterproofing Plat Atap	m2	123.4	Rp 34,000.00	Rp 4,195,600.00
				TOTAL	Rp 17,551,629,154.49
E	PEKERJAAN ARSITEKTUR				
I	Pekerjaan Pasangan Bata				
	Lantai 1				
1	dinding luar	m2	357.7	Rp 153,000.00	Rp 54,728,100.00
2	dinding dalam	m2	1719.18	Rp 141,000.00	Rp 242,404,380.00
	Lantai 2				
3	dinding luar	m2	468.67	Rp 153,000.00	Rp 71,706,510.00
4	dinding dalam	m2	1052.35	Rp 141,000.00	Rp 148,381,350.00
	lantai 3				
4	dinding luar	m2	530.29	Rp 153,000.00	Rp 81,134,370.00
5	dinding dalam	m2	801.16	Rp 141,000.00	Rp 112,963,560.00
	lantai 4				
7	dinding luar	m2	479.83	Rp 153,000.00	Rp 73,413,990.00
8	dinding dalam	m2	768.45	Rp 141,000.00	Rp 108,351,450.00
	lantai 5				
9	dinding luar	m2	640.79	Rp 153,000.00	Rp 98,040,870.00

10	dinding dalam	m2	1029.65	Rp 141,000.00	Rp 145,180,650.00
	lantai atap				
11	Dinding pembatas	m2	786.93	Rp 153,000.00	Rp 120,400,290.00
II	pekerjaan plesteran dan acian + benangan				
1	lantai 1	m2	4151.76	Rp 123,000.00	Rp 510,666,480.00
2	lantai 2	m2	3042.04	Rp 123,000.00	Rp 374,170,920.00
3	lantai 3	m2	2662.9	Rp 123,000.00	Rp 327,536,700.00
4	lantai 4	m2	2496.56	Rp 123,000.00	Rp 307,076,880.00
5	lantai 5	m2	3340.87	Rp 123,000.00	Rp 410,927,010.00
6	lantai atap	m2	1573.86	Rp 123,000.00	Rp 193,584,780.00
III	PEKERJAAN PINTU DAN JENDELA				
1	kusen dan pintu besi PB 1 (1700x2400)	unit	2	Rp 6,010,000.00	Rp 12,020,000.00
2	kusen dan pintu PD1 (1600x2400)	unit	37	Rp 4,200,000.00	Rp 155,400,000.00
3	kusen dan pintu P1 (850x2400)	unit	20	Rp 4,250,000.00	Rp 85,000,000.00
4	kusen dan pintu P1' (850x2400)	unit	6	Rp 4,370,000.00	Rp 26,220,000.00
5	kusen dan pintu P2 (850x2400)	unit	28	Rp 4,300,000.00	Rp 120,400,000.00
6	kusen dan pintu P3 (850x2400)	unit	15	Rp 3,900,000.00	Rp 58,500,000.00
7	kusen dan pintu P4 (700x2200)	unit	24	Rp 4,000,000.00	Rp 96,000,000.00
8	kusen dan pintu P5 (800x2400)	unit	4	Rp 9,300,000.00	Rp 37,200,000.00
9	kusen dan pintu PJ1 (6500x2980)	unit	1	Rp 8,500,000.00	Rp 8,500,000.00

10	kusen dan pintu PJ2 (4810x2980)	unit	1	Rp 6,000,000.00	Rp 6,000,000.00
11	kusen dan pintu PJ3 (2150x2400)	unit	1	Rp 3,900,000.00	Rp 3,900,000.00
12	kusen dan jendela J1 (1860x2480)	unit	1	Rp 6,800,000.00	Rp 6,800,000.00
13	kusen dan jendela J2 (3170x2470)	unit	8	Rp 7,100,000.00	Rp 56,800,000.00
14	kusen dan jendela J3 (4925x2480)	unit	1	Rp 7,200,000.00	Rp 7,200,000.00
15	kusen dan jendela J3' (4925x2480)	unit	1	Rp 5,200,000.00	Rp 5,200,000.00
16	kusen dan jendela J4 (2800x2050)	unit	37	Rp 2,275,000.00	Rp 84,175,000.00
17	bovenlicth BV1 (840x400)	unit	4	Rp 2,700,000.00	Rp 10,800,000.00
18	bovenlicth BV2 (1400x400)	unit	10	Rp 3,000,000.00	Rp 30,000,000.00
19	bovenlicth BV3 (2400x600)	unit	43	Rp 2,955,000.00	Rp 127,065,000.00
20	curtain wall CW1 (2400x6150)	unit	20	Rp 1,050,000.00	Rp 21,000,000.00
21	curtain wall CW2 (2400x6150)	unit	1	Rp 1,100,000.00	Rp 1,100,000.00
IV	PEKERJAAN SANITARY DAN FITTING				
	pekerjaan kloset jongkok wx TOTO untuk :				
1	lantai 1	unit	3	Rp 628,000.00	Rp 1,884,000.00
2	lantai 2	unit	2	Rp 628,000.00	Rp 1,256,000.00
3	lantai 3	unit	2	Rp 628,000.00	Rp 1,256,000.00
4	lantai 4	unit	1	Rp 628,000.00	Rp 628,000.00
5	lantai 5	unit	2	Rp 628,000.00	Rp 1,256,000.00

	pekerjaan kloset duduk tipe CW420J ex TOTO untuk				
6	lantai 1	unit	2	Rp 3,250,000.00	Rp 6,500,000.00
7	lantai 2	unit	4	Rp 3,250,000.00	Rp 13,000,000.00
8	lantai 3	unit	12	Rp 3,250,000.00	Rp 39,000,000.00
9	lantai 4	unit	4	Rp 3,250,000.00	Rp 13,000,000.00
10	lantai 5	unit	4	Rp 3,250,000.00	Rp 13,000,000.00
	pekerjaan urinal tipe U57M ex TOTO untuk :				
11	lantai 1	unit	2	Rp 3,270,000.00	Rp 6,540,000.00
12	lantai 2	unit	4	Rp 3,270,000.00	Rp 13,080,000.00
13	lantai 3	unit	4	Rp 3,270,000.00	Rp 13,080,000.00
14	lantai 4	unit	4	Rp 3,270,000.00	Rp 13,080,000.00
15	lantai 5	unit	4	Rp 3,270,000.00	Rp 13,080,000.00
	pekerjaan penyekat urinal tipe A100 ex TOTO untuk :				
16	lantai 1	unit	1	Rp 1,630,000.00	Rp 1,630,000.00
17	lantai 2	unit	3	Rp 1,630,000.00	Rp 4,890,000.00
18	lantai 3	unit	3	Rp 1,630,000.00	Rp 4,890,000.00
19	lantai 4	unit	3	Rp 1,630,000.00	Rp 4,890,000.00
20	lantai 5	unit	3	Rp 1,630,000.00	Rp 4,890,000.00
	pekerjaan wastafel tipe LW642CJ ex TOTO untuk :				

21	lantai 1	unit	3	Rp 1,750,000.00	Rp 5,250,000.00
22	lantai 2	unit	5	Rp 1,750,000.00	Rp 8,750,000.00
23	lantai 3	unit	13	Rp 1,750,000.00	Rp 22,750,000.00
24	lantai 4	unit	5	Rp 1,750,000.00	Rp 8,750,000.00
25	lantai 5	unit	5	Rp 1,750,000.00	Rp 8,750,000.00
	pekerjaan ex shower ex TOTO untuk :				
26	lantai 1	unit	2	Rp 480,000.00	Rp 960,000.00
27	lantai 2	unit	5	Rp 480,000.00	Rp 2,400,000.00
28	lantai 3	unit	13	Rp 480,000.00	Rp 6,240,000.00
29	lantai 4	unit	3	Rp 480,000.00	Rp 1,440,000.00
30	lantai 5	unit	5	Rp 480,000.00	Rp 2,400,000.00
	pekerjaan tempat sabun TS125R ex TOTO untuk :				
31	lantai 1	unit	2	Rp 507,000.00	Rp 1,014,000.00
32	lantai 2	unit	2	Rp 507,000.00	Rp 1,014,000.00
33	lantai 3	unit	10	Rp 507,000.00	Rp 5,070,000.00
34	lantai 4	unit	2	Rp 507,000.00	Rp 1,014,000.00
35	lantai 5	unit	2	Rp 507,000.00	Rp 1,014,000.00
	pekerjaan shower spray THX20NB ex TOTO untuk :				
36	lantai 3	unit	8	Rp 283,000.00	Rp 2,264,000.00

	pekerjaan tissue holder Tx720ACRB ex TOTO untuk :				
37	lantai 3	unit	8	Rp 355,000.00	Rp 2,840,000.00
	pekerjaan kran dinding ex TOTO untuk :				
38	lantai 1	unit	10	Rp 233,000.00	Rp 2,330,000.00
	pekerjaan floor drain TX 1BN ex TOTO untuk :				
39	lantai 1	unit	6	Rp 457,000.00	Rp 2,742,000.00
40	lantai 2	unit	6	Rp 457,000.00	Rp 2,742,000.00
41	lantai 3	unit	14	Rp 457,000.00	Rp 6,398,000.00
42	lantai 4	unit	6	Rp 457,000.00	Rp 2,742,000.00
43	lantai 5	unit	6	Rp 457,000.00	Rp 2,742,000.00
	pekerjaan kubikal untuk :				
44	lantai 1	unit	17.2	Rp 1,600,000.00	Rp 27,520,000.00
45	lantai 2	unit	25.2	Rp 1,600,000.00	Rp 40,320,000.00
46	lantai 3	unit	29.7	Rp 1,600,000.00	Rp 47,520,000.00
47	lantai 4	unit	25.2	Rp 1,600,000.00	Rp 40,320,000.00
48	lantai 5	unit	25.2	Rp 1,600,000.00	Rp 40,320,000.00
	kaca cermin 5mm ex asahi untuk :				
49	lantai 1	unit	4.39	Rp 570,000.00	Rp 2,502,300.00
50	lantai 2	unit	5.16	Rp 570,000.00	Rp 2,941,200.00

51	lantai 3	unit	28.35	Rp 570,000.00	Rp 16,159,500.00
52	lantai 4	unit	5.16	Rp 570,000.00	Rp 2,941,200.00
53	lantai 5	unit	5.16	Rp 570,000.00	Rp 2,941,200.00
V	PEKERJAAN PENUTUP LANTAI DAN DINDING				
	lantai 1				
1	beton finish floor hardener	m2	96	Rp 20,000.00	Rp 1,920,000.00
2	paving block t 8 cm	m2	424	Rp 87,000.00	Rp 36,888,000.00
3	homogeneous tile 40x40 ex granito	m2	720	Rp 206,800.00	Rp 148,896,000.00
4	keramik 30x30 cm non slip ex roman	m2	96	Rp 140,500.00	Rp 13,488,000.00
5	keramik dinding 30x30 cm ex roman	m2	24.05	Rp 127,000.00	Rp 3,054,350.00
6	lantai 2				
7	beton finish floor hardener	m2	52.57	Rp 20,000.00	Rp 1,051,400.00
8	keramik 40x40 cm ex roman	m2	756.61	Rp 105,000.00	Rp 79,444,050.00
9	keramik 40x40 cm non slip ex roman	m2	402.06	Rp 152,300.00	Rp 61,233,738.00
10	keramik 30x30 cm non slip ex roman	m2	62.68	Rp 140,500.00	Rp 8,806,540.00
11	keramik dinding 30x30 cm ex roman	m2	37.37	Rp 127,000.00	Rp 4,745,990.00
	lantai 3				
12	beton finish floor hardener	m2	23.3	Rp 20,000.00	Rp 466,000.00
13	homogeneous tile 60x60 ex granito	m2	755.33	Rp 298,100.00	Rp 225,163,873.00
14	keramik 40x40 cm non slip ex roman	m2	402.06	Rp 152,300.00	Rp 61,233,738.00

15	keramik 30x30 cm non slip ex roman	m2	103.14	Rp 140,500.00	Rp 14,491,170.00
16	keramik dinding 30x30 cm ex roman	m2	37.37	Rp 127,000.00	Rp 4,745,990.00
	lantai 4				
17	beton finish floor hardener	m2	12.69	Rp 20,000.00	Rp 253,800.00
18	keramik 40x40 cm ex roman	m2	772.86	Rp 105,000.00	Rp 81,150,300.00
19	keramik 40x40 cm non slip ex roman	m2	426.45	Rp 152,300.00	Rp 64,948,335.00
20	keramik 30x30 cm non slip ex roman	m2	62.68	Rp 140,500.00	Rp 8,806,540.00
21	keramik dinding 30x30 cm ex roman	m2	37.37	Rp 127,000.00	Rp 4,745,990.00
	lantai 5				
22	beton finish floor hardener	m2	12.69	Rp 20,000.00	Rp 253,800.00
23	keramik 40x40 cm ex roman	m2	773.93	Rp 105,000.00	Rp 81,262,650.00
24	keramik 40x40 cm non slip ex roman	m2	426.45	Rp 152,300.00	Rp 64,948,335.00
25	keramik 30x30 cm non slip ex roman	m2	62.68	Rp 140,500.00	Rp 8,806,540.00
26	keramik dinding 30x30 cm ex roman	m2	37.37	Rp 127,000.00	Rp 4,745,990.00
	lantai atap				
27	beton finish floor hardener	m2	1199.46	Rp 20,000.00	Rp 23,989,200.00
28	keramik 40x40 cm non slip ex roman	m2	21	Rp 152,300.00	Rp 3,198,300.00
29	keramik 30x30 cm non slip ex roman	m2	30.59	Rp 140,500.00	Rp 4,297,895.00
VI	PEKERJAAN PLAFOND				
	Pekerjaan Beton Exposed Finish Coating				
	Lantai 1				

1	Beton Exposed	m2	1264	Rp 22,000.00	Rp 27,808,000.00
	Lantai 2				
2	Calsieboard USG BORAL (P2)	m2	38	Rp 85,000.00	Rp 3,230,000.00
3	Beton Exposed (P3)	m2	549.82	Rp 22,000.00	Rp 12,096,040.00
4	Panel Akustik 600x1200 (P4)	m2	5333	Rp 25,500.00	Rp 135,991,500.00
	Lantai 3				
5	Calsieboard USG BORAL (P2)	m2	78.45	Rp 85,000.00	Rp 6,668,250.00
6	Beton Exposed (P3)	m2	393.38	Rp 22,000.00	Rp 8,654,360.00
7	Panel Akustik 600x1200 (P4)	m2	662.15	Rp 25,500.00	Rp 16,884,825.00
	Lantai 4				
8	Calsieboard USG BORAL (P2)	m2	38	Rp 85,000.00	Rp 3,230,000.00
9	Beton Exposed (P3)	m2	433.6	Rp 22,000.00	Rp 9,539,200.00
10	Panel Akustik 600x1200 (P4)	m2	772.86	Rp 25,500.00	Rp 19,707,930.00
	Lantai 5				
11	Gypsum ex Jaya Board (P1)	m2	172.7	Rp 65,500.00	Rp 11,311,850.00
12	Calsieboard USG BORAL (P2)	m2	38	Rp 85,000.00	Rp 3,230,000.00
13	Beton Exposed (P3)	m2	520.92	Rp 22,000.00	Rp 11,460,240.00
14	Panel Akustik 600x1200 (P4)	m2	520	Rp 25,500.00	Rp 13,260,000.00
	LANTAI PLAT DAK				
15	Beton Exposed (P3)	m2	96	Rp 22,000.00	Rp 2,112,000.00
VII	PEKERJAAN PENGECATAN				

	Pekerjaan pengecatan dinding bagian luar bangunan				
1	lantai 1	m2	356.7	Rp 33,650.00	Rp 12,002,955.00
2	lantai 2	m2	468.67	Rp 33,650.00	Rp 15,770,745.50
3	lantai 3	m2	530.29	Rp 33,650.00	Rp 17,844,258.50
4	lantai 4	m2	479.83	Rp 33,650.00	Rp 16,146,279.50
5	lantai 5	m2	640.79	Rp 33,650.00	Rp 21,562,583.50
6	lantai atap	m2	1573.86	Rp 33,650.00	Rp 52,960,389.00
	Pekerjaan Pengecatan dinding bagian dalam bangunan				
7	lantai 1	m2	3795.06	Rp 32,000.00	Rp 121,441,920.00
8	lantai 2	m2	2573.37	Rp 32,000.00	Rp 82,347,840.00
9	lantai 3	m2	2132.61	Rp 32,000.00	Rp 68,243,520.00
10	lantai 4	m2	2016.73	Rp 32,000.00	Rp 64,535,360.00
11	lantai 5	m2	2700.08	Rp 32,000.00	Rp 86,402,560.00
	Pekerjaan Pengecatan bidang Plafond Kalsi board				
12	lantai 1	m2	1264	Rp 23,000.00	Rp 29,072,000.00
13	lantai 2	m2	38	Rp 23,000.00	Rp 874,000.00
14	lantai 3	m2	78.45	Rp 23,000.00	Rp 1,804,350.00
15	lantai 4	m2	38	Rp 23,000.00	Rp 874,000.00
16	lantai 5	m2	38	Rp 23,000.00	Rp 874,000.00

	Pekerjaan Pengecatan bidang Plafond Gypsum board				
17	lantai 5	m2	172.7	Rp 23,000.00	Rp 3,972,100.00
VIII	PEKERJAAN FITMENT				
	Pekerjaan Railing Tangga, terbuat dari Pipa Hitam				
1	lantai 1	m2	136	Rp 355,000.00	Rp 48,280,000.00
2	lantai mezzanine	m2	31.91	Rp 355,000.00	Rp 11,328,050.00
3	lantai 2	m2	37.71	Rp 355,000.00	Rp 13,387,050.00
4	lantai 3	m2	37.71	Rp 355,000.00	Rp 13,387,050.00
5	lantai 4	m2	37.71	Rp 355,000.00	Rp 13,387,050.00
6	lantai 5	m2	29.39	Rp 355,000.00	Rp 10,433,450.00
	Pekerjaan Railing Pengaman Void				
10	lantai mezzanine	m2	24	Rp 355,000.00	Rp 8,520,000.00
11	lantai 2	m2	84	Rp 355,000.00	Rp 29,820,000.00
12	lantai 3	m2	84	Rp 355,000.00	Rp 29,820,000.00
13	lantai 4	m2	84	Rp 355,000.00	Rp 29,820,000.00
14	lantai 5	m2	84	Rp 355,000.00	Rp 29,820,000.00
IX	PEKERJAAN ATAP				
	Pekerjaan Rangka Atap Baja Ringan				
1	Atap Canopy Drop Off	m2	70.4	Rp 563,000.00	Rp 39,635,200.00
2	Nok	m	19.2	Rp 88,000.00	Rp 1,689,600.00

3	Lisplank	m	31.2	Rp 69,000.00	Rp 2,152,800.00
4	Pekerjaan Nok 3 arah	buah	2	Rp 5,000.00	Rp 10,000.00
	Pekerjaan Atap Zincalum/ Spandek				
5	Atap gedung	m2	747.64	Rp 1,455,000.00	Rp 1,087,816,200.00
	Pekerjaan Sky Light terbuat dari Alderon				
6	Atap Void gedung	m2	370.11	Rp 1,455,000.00	Rp 538,510,050.00
7	Canopy Depan	m2	42	Rp 563,000.00	Rp 23,646,000.00
	Pekerjaan List Plank, Finish ACP				
8	List Plank Canopy	m	54	Rp 48,000.00	Rp 2,592,000.00
9	Pekerjaan Roof Drain	unit	12	Rp 77,000.00	Rp 924,000.00
10	Pekerjaan Talang Datar	m	80.56	Rp 142,000.00	Rp 11,439,520.00
X	PEKERJAAN FAÇADE				
	Pekerjaan Façade #1 (Grill Aluminium),				
14	Sisi depan gedung	unit	2	Rp 1,450,000.00	Rp 2,900,000.00
	Pekerjaan Façade (Jalusi Alumunium)				
15	Sisi Depan Belakang	unit	4	Rp 1,350,000.00	Rp 5,400,000.00
				TOTAL	Rp 8,689,547,280.00

Lampiran 13 Penetapan Durasi Pekerjaan

No	Pekerjaan	Koef pekerja	Volume	Satuan	Durasi (hari)	Jumlah Tenaga (orang)
A	PEKERJAAN PERSIAPAN					
1	Pembersihan Area		2720	m2	9	
	Pekerja	0.1				30
	Mandor	0.005				1
2	Pemasangan bowplank		180	m2	2	
	Pekerja	0.1				9
	Tukang kayu	0.1				9
	Kepala Tukang	0.01				0
	Mandor	0.005				0
3	Pemagaran Sementara		244	m3	2	
	Pekerja	0.4				48
	Tukang kayu	0.2				24
	Kepala Tukang	0.02			18	2
	Mandor	0.02				2
B	PEKERJAAN TANAH					
1	Galian sedalam 3m		2791.1	m3	12	
	Pekerja	0.105				24
	Mandor	0.0067				1
2	Urugan		744.296	m3	3	
	Pekerja	0.5				124
	Mandor	0.005				1
C	PEKERJAAN PONDASI					
1	Pekerjaan beton cor		67.905	m3	7	
	Pekerja	6				58
	Tukang batu	1				9
	Kepala tukang	0.1				0
	Mandor	0.3				2
2	Pekerjaan pembesian		679.05	kg	2	
	Tukang besi	0.0675				22
	Pekerja	0.02				6
3	Bekisting		271.62	m2	2	
	Pekerja	0.052				7
	Tukang Kayu	0.026				3
	Kepala Tukang Kayu	0.026				3

	Mandor	0.0026				0
D	PEKERJAAN STRUKTUR					
I	Lantai 1					
1	membuat 1 m3 kolom beton bertulang (300kg besi + bekisting)		56.2	m3	5	
	pekerja	7.05				79
	tukang batu	0.275				3
	tukang kayu	1.65				18
	tukang besi	2.1				23
	kepala tukang	0.403				4
	mandor	0.353				3
2	membuat 1 m3 balok CORE LIFT+bordes beton bertulang (200kg besi + bekisting)		1.89	m3	3	
	pekerja	6.35				4
	tukang batu	0.275				0
	tukang kayu	1.65				1
	tukang besi	1.4				0
	kepala tukang	0.333				0
	mandor	0.318				0
3	membuat 1 m3 plat beton bertulang (150kg besi + bekisting)		5.84	m3	3	
tangga	pekerja	5.3				10
	tukang batu	0.275				0
	tukang kayu	1.3				2
	tukang besi	1.05				2
	kepala tukang	0.265				0
	mandor	0.265				0
4	membuat 1 m3 plat beton bertulang (150kg besi + bekisting)		173.358	m3	12	
lantai	pekerja	5.3				76
	tukang batu	0.275				5
	tukang kayu	1.3				27
	tukang besi	1.05				22
	kepala tukang	0.265				5
	mandor	0.265				5
II	Lantai 2					
3	membuat 1 m3 kolom beton bertulang (300kg besi + bekisting)		56.2	m3	6	
	pekerja	7.05				66
	tukang batu	0.275				2
	tukang kayu	1.65				15

	tukang besi	2.1				19
	kepala tukang	0.403				3
	mandor	0.353				3
1	membuat 1 m3 balok beton bertulang (200kg besi + bekisting)		191.39	m3	10	
	pekerja	6.35				121
	tukang batu	0.275				5
	tukang kayu	1.65				31
	tukang besi	1.4				26
	kepala tukang	0.333				6
	mandor	0.318				6
2	membuat 1 m3 plat beton bertulang (150kg besi + bekisting)		192.62	m3	9	
lantai	pekerja	5.3				113
	tukang batu	0.275				5
	tukang kayu	1.3				27
	tukang besi	1.05				22
	kepala tukang	0.265				5
	mandor	0.265				5
4	membuat 1 m3 plat beton bertulang (150kg besi + bekisting)		5.84	m3	5	
tangga	pekerja	5.3				6
	tukang batu	0.275				0
	tukang kayu	1.3				1
	tukang besi	1.05				1
	kepala tukang	0.265				0
	mandor	0.265				0
III	Lantai 3					
1	membuat 1 m3 kolom beton bertulang (300kg besi + bekisting)		56.2	m3	6	
	pekerja	7.05				66
	tukang batu	0.275				2
	tukang kayu	1.65				15
	tukang besi	2.1				19
	kepala tukang	0.403				3
	mandor	0.353				3
2	membuat 1 m3 balok beton bertulang (200kg besi + bekisting)		191.39	m3	10	
	pekerja	6.35				121
	tukang batu	0.275				5
	tukang kayu	1.65				31

	tukang besi	1.4				26
	kepala tukang	0.333				6
	mandor	0.318				6
3	membuat 1 m3 plat beton bertulang (150kg besi + bekisting)		192.62	m3	9	
lantai	pekerja	5.3				113
	tukang batu	0.275				5
	tukang kayu	1.3				27
	tukang besi	1.05				22
	kepala tukang	0.265				5
	mandor	0.265				5
4	membuat 1 m3 plat beton bertulang (150kg besi + bekisting)		5.84	m3	5	
tangga	pekerja	5.3				6
	tukang batu	0.275				0
	tukang kayu	1.3				1
	tukang besi	1.05				1
	kepala tukang	0.265				0
	mandor	0.265				0
IV	Lantai 4					
1	membuat 1 m3 kolom beton bertulang (300kg besi + bekisting)		56.2	m3	6	
	pekerja	7.05				66
	tukang batu	0.275				2
	tukang kayu	1.65				15
	tukang besi	2.1				19
	kepala tukang	0.403				3
	mandor	0.353				3
2	membuat 1 m3 balok beton bertulang (200kg besi + bekisting)		191.39	m3	10	
	pekerja	6.35				121
	tukang batu	0.275				5
	tukang kayu	1.65				31
	tukang besi	1.4				26
	kepala tukang	0.333				6
	mandor	0.318				6
3	membuat 1 m3 plat beton bertulang (150kg besi + bekisting)		192.62	m3	9	
lantai	pekerja	5.3				113
	tukang batu	0.275				5
	tukang kayu	1.3				27

lantai	tukang besi	1.05				22
	kepala tukang	0.265				5
	mandor	0.265				5
4	membuat 1 m3 plat beton bertulang (150kg besi + bekisting)		5.84	m3	5	
tangga	pekerja	5.3				6
	tukang batu	0.275				0
	tukang kayu	1.3				1
	tukang besi	1.05				1
	kepala tukang	0.265				0
	mandor	0.265				0
V	Lantai 5					
1	membuat 1 m3 kolom beton bertulang (300kg besi + bekisting)		56.2	m3	6	
	pekerja	7.05				66
	tukang batu	0.275				2
	tukang kayu	1.65				15
	tukang besi	2.1				19
	kepala tukang	0.403				3
	mandor	0.353				3
2	membuat 1 m3 balok beton bertulang (200kg besi + bekisting)		191.39	m3	10	
	pekerja	6.35				121
	tukang batu	0.275				5
	tukang kayu	1.65				31
	tukang besi	1.4				26
	kepala tukang	0.333				6
	mandor	0.318				6
3	membuat 1 m3 plat beton bertulang (150kg besi + bekisting)		192.62	m3	9	
lantai	pekerja	5.3				113
	tukang batu	0.275				5
	tukang kayu	1.3				27
	tukang besi	1.05				22
	kepala tukang	0.265				5
	mandor	0.265				5
4	membuat 1 m3 plat beton bertulang (150kg besi + bekisting)		5.84	m3	5	
tangga	pekerja	5.3				6
	tukang batu	0.275				0
	tukang kayu	1.3				1

tangga	tukang besi	1.05				1
	kepala tukang	0.265				0
	mandor	0.265				0
VI	LANTAI ATAP					
1	membuat 1 m3 kolom beton bertulang (300kg besi + bekisting)		3.84	m3	3	
	pekerja	7.05				9
	tukang batu	0.275				0
	tukang kayu	1.65				2
	tukang besi	2.1				2
	kepala tukang	0.403				0
	mandor	0.353				0
2	membuat 1 m3 balok beton bertulang (200kg besi + bekisting)		205.08	m3	10	
	pekerja	6.35				130
	tukang batu	0.275				5
	tukang kayu	1.65				33
	tukang besi	1.4				28
	kepala tukang	0.333				6
	mandor	0.318				6
3	membuat 1 m3 plat beton bertulang (150kg besi + bekisting)		192.62	m3	9	
lantai	pekerja	5.3				113
	tukang batu	0.275				5
	tukang kayu	1.3				27
	tukang besi	1.05				22
	kepala tukang	0.265				5
	mandor	0.265				5
4	membuat 1 m3 plat beton bertulang (150kg besi + bekisting)		8.3	m3	3	
tangga	pekerja	5.3				14
	tukang batu	0.275				0
	tukang kayu	1.3				1
	tukang besi	1.05				1
	kepala tukang	0.265				0
	mandor	0.265				0
5	Dinding Paraphet		12.6	m3	3	
	pekerja	5.3				22
	tukang batu	0.275				1
	tukang kayu	1.3				5

	tukang besi	1.05				4
	kepala tukang	0.262				1
	mandor	0.265				1
VII	Lantai Atap Rumah Tangga dan Atap Lift					
1	membuat 1 m3 balok beton bertulang (200kg besi + bekisting)		6.23	m3	3	
	pekerja	6.35				13
	tukang batu	0.275				0
	tukang kayu	1.65				3
	tukang besi	1.4				2
	kepala tukang	0.333				0
	mandor	0.318				0
2	membuat 1 m3 plat beton bertulang (150kg besi + bekisting)		14.81	m3	5	
	pekerja	5.3				15
	tukang batu	0.275				0
	tukang kayu	1.3				3
	tukang besi	1.05				3
	kepala tukang	0.265				0
	mandor	0.265				0
E	PEKERJAAN ARSITEKTUR					
I	Pekerjaan Pasangan Bata					
	Lantai 1					
1	dinding luar		357.7	m2	7	
	Pekerja	0.6				30
	Tukang Batu	0.2				10
	Kepala tukang	0.02				1
	mandor	0.03				1
2	dinding dalam		1719.18	m2	15	
	Pekerja	0.6				68
	Tukang Batu	0.2				22
	Kepala tukang	0.02				2
	mandor	0.03				3
	Lantai 2					
3	dinding luar		468.67	m2	8	
	Pekerja	0.6				35
	Tukang Batu	0.2				11
	Kepala tukang	0.02				1

	mandor	0.03				1
4	dinding dalam		1052.35	m2	10	
	Pekerja	0.6				63
	Tukang Batu	0.2				21
	Kepala tukang	0.02				2
	mandor	0.03				3
	lantai 3					
4	dinding luar		530.29	m2	9	
	Pekerja	0.6				35
	Tukang Batu	0.2				11
	Kepala tukang	0.02				1
	mandor	0.03				1
5	dinding dalam		801.16	m2	8	
	Pekerja	0.6				60
	Tukang Batu	0.2				20
	Kepala tukang	0.02				2
	mandor	0.03				3
	lantai 4					
7	dinding luar		479.83	m2	8	
	Pekerja	0.6				35
	Tukang Batu	0.2				11
	Kepala tukang	0.02				1
	mandor	0.03				1
8	dinding dalam		768.45	m2	7	
	Pekerja	0.6				65
	Tukang Batu	0.2				21
	Kepala tukang	0.02				2
	mandor	0.03				3
	lantai 5					
9	dinding luar		640.79	m2	10	
	Pekerja	0.6				38
	Tukang Batu	0.2				12
	Kepala tukang	0.02				1
	mandor	0.03				1
10	dinding dalam		1029.65	m2	10	
	Pekerja	0.6				61
	Tukang Batu	0.2				20
	Kepala tukang	0.02				2
	mandor	0.03				3
	lantai atap					
11	Dinding pembatas		786.93	m2	10	

	Tukang Batu	0.2				15
	Kepala tukang	0.02				1
	mandor	0.03				2
II	pekerjaan plesteran dan acian + benangan					
1	Pekerjaan plesteran		17268	m2	31	
	Pekerja	0.3				167
	Tukang batu	0.15				83
	Kepala Tukang	0.015				8
	Mandor	0.015				8
2	Pekerjaan acian + benangan		17268	m2	31	
	Pekerja	0.2				111
	Tukang batu	0.1				55
	Kepala Tukang	0.01				5
	Mandor	0.01				5
III	PEKERJAAN PINTU DAN JENDELA					
1	Pemasangan Kusen Pintu dan Jendela		185	unit	20	
	Pekerja	6				55
	Tukang kayu	18				166
	Kepala tukang	1.8				16
	Mandor	0.3				2
2	Pemasangan kusen dan pintu besi		2	unit	1	
	Pekerja	4.3				8
	Tukang khusus alumunium	4.3				8
	Kepala tukang	0.43				0
	Mandor	0.21				0
IV	PEKERJAAN SANITARY DAN FITTING					
1	pekerjaan kloset jongkok wx TOTO		10	unit	3	
	Pekerja	3.3				11
	Tukang batu	1.1				3
	Kepala tukang	0.01				0
	Mandor	0.16				0
2	pekerjaan kloset duduk tipe CW420J ex TOTO		26	unit	3	
	Pekerja	3.3				28
	Tukang batu	1.1				9
	Kepala tukang	0.01				0
	Mandor	0.16				1
3	pekerjaan urinal TOTO		31	unit	3	
	Pekerja	1				10
	Tukang batu	1				10
	Kepala tukang	0.1				1

	Mandor	0.05				0
4	pekerjaan wastafel tipe LW 642CJ ex TOTO, tempat sabun		49	unit	3	
	Pekerja	1.2				19
	Tukang batu	1.45				23
	Kepala tukang	0.15				2
	Mandor	0.06				0
5	pekerjaan ex shower ex TOTO, shower spray		36	unit	3	
	Pekerja	1.2				14
	Tukang batu	1.45				23
	Kepala tukang	0.15				2
	Mandor	0.06				0
6	pekerjaan tissue holder Tx720ACRB ex TOTO, kran dinding		16	unit	3	
	Pekerja	1				5
	Tukang batu	0.4				2
	Kepala tukang	0.04				0
	Mandor	0.005				0
7	pekerjaan floor drain TX IBN ex TOTO		38	unit	3	
	Pekerja	0.1				1
	Tukang batu	0.1				1
	Kepala tukang	0.01				0
	Mandor	0.005				0
8	Pekerjaan kubikal		122.5	m2	3	
	Pekerja	0.1				4
	Tukang kayu	0.05				2
	Kepala tukang	0.005				0
	Mandor	0.005				0
9	kaca cermin 5mm ex asahi		48.22	m2	3	
	Pekerja	0.15				2
	Tukang kayu	0.15				2
	Kepala tukang	0.015				0
	Mandor	0.008				0
V	PEKERJAAN PENUTUP LANTAI DAN DINDING					
1	beton finish floor hardener		1396.7	m2	8	
	Pekerja	0.12				20
	Tukang batu	0.12				20
	Kepala tukang	0.012				2
	Mandor	0.006				1
2	keramik 30x30 cm non slip ex roman		314.63	m2	3	
	Pekerja	0.26				27
	Tukang batu	0.13				13

	Kepala tukang	0.013				1
	Mandor	0.013				1
3	keramik 40x40 cm non slip ex roman		2398	m2	14	
	Pekerja	0.25				42
	Tukang batu	0.125				21
	Kepala tukang	0.013				2
	Mandor	0.013				2
4	keramik dinding 30x30 cm ex roman		173.53	m2	4	
	Pekerja	0.9				39
	Tukang batu	0.45				19
	Kepala tukang	0.045				1
	Mandor	0.045				1
5	keramik 40x40 cm ex roman		2303.4	m2	14	
	Pekerja	0.9				148
	Tukang batu	0.45				74
	Kepala tukang	0.045				7
	Mandor	0.045				7
6	homogeneous tile 60x60 ex granito		755.33	m2	5	
	Pekerja	0.25				37
	Tukang batu	0.125				18
	Kepala tukang	0.013				1
	Mandor	0.013				1
VI	PEKERJAAN PLAFOND					
1	Beton Exposed Finish coating		3257.7	m2	21	
	Pekerja	0.3				46
	Tukang batu	0.15				23
	Kepala Tukang	0.015				2
	Mandor`	0.015				2
2	Calsieboard USG BORAL (P2)		192.45	m2	2	
	Pekerja	0.1				9
	Tukang kayu	0.05				4
	Kepala tukang	0.005				0
	Mandor	0.005				0
3	Panel Akustik 600x1200 (P4)		7288	m2	20	
	Pekerja	0.1				36
	Tukang kayu	0.1				36
	Kepala tukang	0.01				3
	Mandor	0.005				1
4	Gypsum ex Jaya Board (P1)		172.7	m2	3	
	Pekerja	0.1				5
	Tukang kayu	0.05				2

	Kepala tukang	0.005				0
	Mandor	0.005				0
VII	PEKERJAAN PENGECATAN					
1	Pekerjaan pengecatan dinding bagian luar bangunan		4050.1	m2	10	
	Pekerja	0.02				8
	Tukang cat	0.063				25
	Kepala tukang	0.0063				2
	Mandor	0.003				1
2	Pekerjaan Pengecatan dinding bagian dalam bangunan		13218	m2	10	
	Pekerja	0.028				37
	Tukang cat	0.042				55
	Kepala tukang	0.0042				5
	Mandor	0.003				3
3	Pekerjaan Pengecatan bidang Plafond Kalsi board		1456.5	m2	4	
	Pekerja	0.028				10
	Tukang cat	0.042				15
	Kepala tukang	0.0042				1
	Mandor	0.003				1
4	Pekerjaan Pengecatan bidang Plafond Gypsum board		172.7	m2	1	
	Pekerja	0.028				4
	Tukang cat	0.042				7
	Kepala tukang	0.0042				0
	Mandor	0.003				0
VIII	PEKERJAAN FITMENT					
1	Pekerjaan Railing Tangga, terbuat dari Pipa Hitam		670.43	m2	3	
	Pekerja	0.135				30
	Tukang besi	0.225				50
	Kepala tukang	0.023				5
	Mandor	0.007				1
IX	PEKERJAAN ATAP					
1	Atap Canopy Drop Off		70.4	m2	2	
	Pekerja	0.084				2
	Tukang kayu	0.125				4
	Kepala Tukang	0.013				0
	Mandor	0.004				0
2	Nok		19.2	m	1	
	Pekerja	0.1				1
	Tukang kayu	0.15				2
	Kepala Tukang	0.013				0
	Mandor	0.004				0

3	Lisplank		31.2	m	1	
	Pekerja	0.043				1
	Tukang Khusus Aluminium	0.043				1
	Kepala Tukang	0.0043				0
	Mandor	0.0021				0
4	Pekerjaan Atap Zincaalum/ Spandek		747.64	m2	2	
	Pekerja	0.084				31
	Tukang kayu	0.125				46
	Kepala Tukang	0.013				4
	Mandor	0.004				1
5	Pekerjaan Sky Light terbuat dari Alderon		412.11	m2	3	
	Pekerja	0.14				19
	Tukang kayu	0.067				9
	Kepala Tukang	0.007				0
	Mandor	0.007				0
8	List Plank Canopy		54	m	1	
	Pekerja	0.043				2
	Tukang Khusus Aluminium	0.043				2
	Kepala Tukang	0.0043				0
	Mandor	0.0021				0
9	Pekerjaan Roof Drain		12	unit	1	
	Pekerja	0.1				1
	Tukang batu	0.1				1
	Kepala tukang	0.01				0
	Mandor	0.005				0
10	Pekerjaan Talang Datar		80.56	m	1	
	Pekerja	0.2				16
	Tukang	0.2				16
	Kepala tukang	0.02				1
	Mandor	0.001				0
X	PEKERJAAN FAÇADE		6	unit	1	
	Pekerja	0.8				4
	Tukang	0.8				4
	Kepala tukang	0.08				0
	Mandor	0.004				0

Lampiran 14 Kurva S

