

## **BAB III**

### **KESIMPULAN**

#### **3.1 Kesimpulan**

Dari hasil semua perancangan yang telah dilakukan menghasilkan beberapa data dan dapat diambil kesimpulan sebagai berikut

##### **3.1.1 Perancangan Jalan**

Dari perancangan yang telah dilaksanakan ini dapat disimpulkan bahwa klasifikasi jalan menggunakan klasifikasi D yang artinya golongan medan jalan mendatar, tikungan C dan tikungan D menggunakan jenis tikungan S-C-S atau Spiral Circle Spiral. Elevasi yang direncanakan cenderung lebih banyak galian

##### **3.1.2 Perancangan Bangunan Air**

Dari hasil perhitungan dapat diambil beberapa kesimpulan sebagai berikut

1. Memiliki tipe Bendung tetap, yaitu badan bendung terbuat dari beton
2. Luas DAS 1819,914 km<sup>2</sup>
3. Memiliki tipe puncak mercu bendung bulat
4. Tipe kolam olak lantai dasar

##### **3.1.3 Perancangan Gedung**

1. Dengan menggunakan dimensi balok dan kolom
  - balok B1 = 19 x 38 cm
  - Balok B2 = 21 x 42 cm
  - Balok B3 = 25 x 50 cm
  - Dimensi kolom 50x50 cm

Tulangan kolom menggunakan 12 D20 dan Sengkang 2P13-220 mm

Tulangan balok menggunakan 2D16 402 mm<sup>2</sup>

Dinilai aman dari gaya dan beban yang diterima gedung tersebut.

#### 3.1.4 Perencanaan Biaya dan Waktu

1. Dari perhitungan volume dan harga didapat harga total sebesar Rp 7.633.302.585,46
2. Harga bangunan per m<sup>2</sup> didapat sebesar Rp 6.608.919,99



## Referensi

- Departement Pekerjaan Umum. 1990. *Tata Cara Perencanaan Umum Bendung*. Yayasan Badan Penerbit Pekerjaan Umum: Jakarta,
- Departement Pekerjaan Umum. 1986. *Kriteria Perencanaan 02*. Galang Persada: Bandung.
- Departement Pekerjaan Umum. 1986. *Kriteria Perencanaan 04*. Galang Persada: Bandung.
- Departement Pekerjaan Umum. 1986. *Kriteria Perencanaan 06*. Galang Persada: Bandung.
- Mawardi dan Memed. 2002. *Desain Hidraulik Bendung Tetap untuk Irigasi Teknis*. Alfabeta: Bandung. 2002.
- Soewarno. 1995. *Analisis Metode Statistik untuk Analisa Data*.
- Bina Marga 007/BM/2009
- ASSHTO 2004
- SNI 1726 :2012



## LAMPIRAN

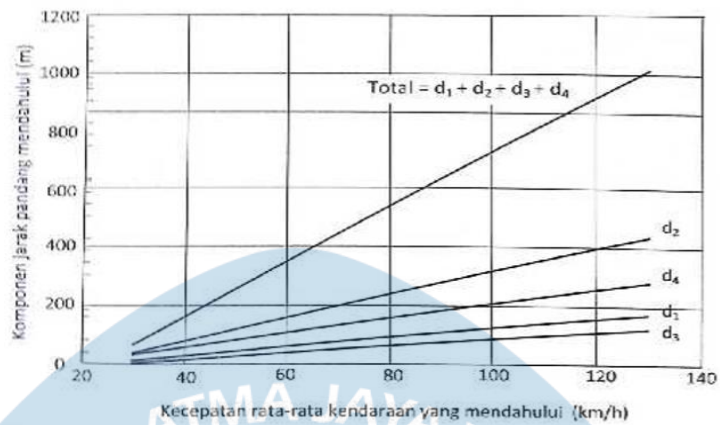
Jenis		Dimensi Kendaraan (m)			Dimensi Tonjolan (m)		Radius Putar Min. (m)
Kendaraan rencana		Tinggi	Lebar	Panjang	Depan	Belakang	
Bina Marga <sup>1)</sup>	Kode AASHTO <sup>2)</sup>						
Mobil Penumpang	P	1,3	2,13	5,79	0,91	1,52	7,31
Bus	S-Bus 11	3,2	2,44	10,91	0,76	3,66	11,86
Truk 2 as	SU	4,1	2,44	9,15	1,22	1,83	12,80
Truk 3 as		4,1	2,44	12,0	1,2	1,8	
Truk 4 as	WB-12	4,1	2,44	13,87	0,91	0,86	12,20
Truk 5 as	WB-15	4,1	2,44	16,79	0,91	0,62	13,72

Sumber: <sup>1)</sup> No. 007/BM/2009  
<sup>2)</sup> AASHTO 2004

Lampiran 1 Daftar Dimensi Kendaraan (Perancangan Jalan)

Kecepatan (Km/Jam)	AASHTO 2004 (m)	Bina Marga No.038/T/BM/1997 (m)	RSNI T 14-2004 (m)
20	20	16	
30	35	27	35
40	50	40	50
50	65	55	65
60	85	75	85
70	105		105
80	130	120	130
90	160		160
100	185	175	185
110	220		
120	250	250	

Lampiran 2 Tabel Jarak Pandang henti (Perancangan Jalan)



**Gambar 4** Panjang setiap komponen jarak pandang menyiap (sumber: *AASHTO 2004*)

**Tabel 4** Panjang Jarak pandang menyiap (sumber: *Bina Marga, 1997*)

Vr (Km/Jam)	120	100	80	60	50	40	30	20
Js (m)	800	670	550	350	250	200	150	100

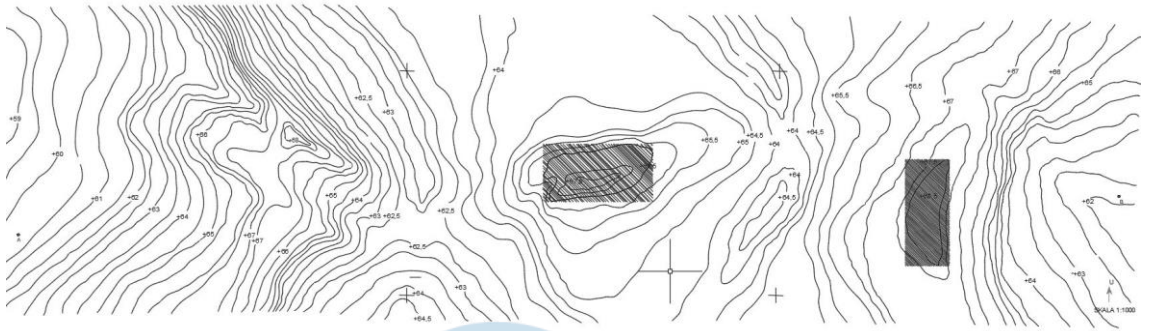
Lampiran 3 Tabel Jarak Pandang Menyiap (Perancangan Jalan)

DAFTAR HARGA SATUAN UPAH			
No.	Macam Pekerja	Upah	
1	Tenaga/pekerja	Rp60.000	/hari
2	Mandor	Rp75.000	/hari
3	kepala tukang batu	Rp75.000	/hari
4	tukang batu	Rp70.000	/hari
5	kepala tukang kayu	Rp75.000	/hari
6	tukang kayu	Rp70.000	/hari
7	tukang kayu halus	Rp75.000	/hari
8	tukang pasang keramik	Rp80.000	/hari
9	kepala tukang besi	Rp80.000	/hari
10	tukang besi	Rp70.000	/hari
11	kepala tukang cat	Rp75.000	/hari
12	tukang cat / politur	Rp70.000	/hari
13	tukang listrik	Rp70.000	/hari
14	tenaga instalasi listrik	Rp80.000	/hari
15	tukang gali sumur	Rp100.000	/hari
16	tukang pipa	Rp70.000	/hari
17	tukang pipa air bersih	Rp70.000	/hari
18	pekerja gali &urug	Rp70.000	/hari
19	tukang kaca	Rp70.000	/hari

Lampiran 4 Daftar Harga Upah (Perencanaan Biaya dan Waktu)

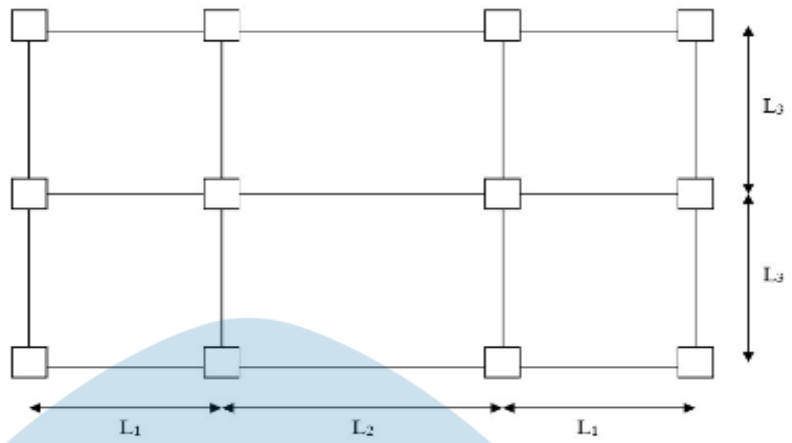




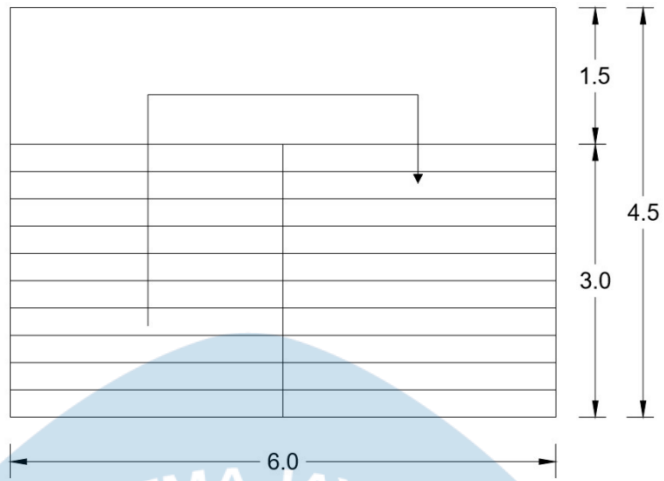


Lampiran 6 Peta topografi skala 1:1000 (Perancangan Jalan)





Lampiran 7 Denah Bangunan (Perancangan Bangunan Gedung)



Lampiran 8 Ruang Tangga (Perancangan Bangunan Gedung)

