

BAB II TINJAUAN COMMUNITY CENTER

2.1. Tinjauan Community Center

2.1.1 Pengertian Komunitas

Komunitas adalah orang-orang yang tinggal di daerah yang terbatas secara geografis, mereka berkomunikasi dengan satu sama lain dan memiliki ikatan antara orang-orang yang tinggal di daerah tempat tinggalnya. (Christensson dan Robinson). Dalam ilmu sosial, komunitas memiliki arti sebagai kelompok dari berbagai organisme yang melakukan kegiatan sosial karena memiliki pendapat dan ketertarikan sekaligus tinggal di area yang sama

2.1.2 Pengertian Community Center

Menurut kamus bahasa Inggris *community center* diartikan sebagai berikut, *community center means a location where members of a community may gather for group activities, sosial support, publik information, and other purposes. They may sometimes be open for the whole community or for a specialized group within the greater community.* (lawinsider, 2021) Dapat diartikan bahwa *community center* adalah sebuah lokasi dimana anggota dari komunitas itu berkumpul untuk melakukan aktivitas, sosial, informasi publik, dan hal-hal lainnya. Di waktu tertentu dibuat terbuka untuk semua komunitas tertentu di area sekitar.

Dengan artian diatas dapat dijelaskan bahwa *community center* merupakan kelompok sosial yang terdiri dari individu-individu yang memiliki berbagai macam peran dan latar belakang yang mempunyai satu tujuan utama atau tujuan tertentu, yang memiliki suatu bagian yang di khususkan untuk digunakan sebagai tempat atau lokasi publik yang dimana anggota komunitas memiliki kecenderungan untuk berkumpul melakukan kegiatan bersama, sosial, informasi publik, dan keperluan lainnya. *community center* terkadang terbuka untuk seluruh masyarakat luas atau kelompok masyarakat yang lebih besar.

Beberapa contoh pusat komunitas yang dapat dibedakan menjadi beberapa bagian yaitu: pusat komunitas kristen, pusat komunitas kebudayaan, pusat komunitas islam, pusat komunitas lansia, dan lain-lainnya. Dengan begitu dapat disimpulkan bahwa bangunan pusat komunitas diartikan sebagai tempat anggota kelompok dari komunitas tersebut berkumpul untuk melakukan kegiatan sosial, pendidikan, dan budaya.

2.1.3 Fungsi *Community Center*

Terdapat beberapa fungsi dan juga tujuan dari pusat komunitas yang terdiri dari :

1. Menyatukan Komunitas

Menyatukan komunitas yang ada di sekitar area tersebut sehingga menjadikan tempat atau titik temu dari warga sekitar maupun warga dari luar untuk bertemu, dengan tanpa adanya perbedaan dari sisi suku, ras, agama, maupun pendidikan dari warga itu sendiri. (insure, 2020)

2. Mendukung proyek komunitas

Community center bisa membuat warga untuk bekerjasama untuk menyelesaikan hal-hal mengenai lingkungan atau komunitas seperti melakukan gotong royong membersihkan lingkungan, membantu tugas sosial yang ada dan melestarikan lingkungan. (insure, 2020)

3. Mendukung Pola Hidup Sehat, Kreativitas dan Kultur

Community center juga bisa sebagai tempat berolahraga sehingga bisa mempromosikan pola hidup sehat kepada seluruh warga baik dari orang lanjut usia (lansia) hingga anak muda. Selain itu dapat mendukung kreativitas warga dan juga menanamkan kebudayaan untuk mendukung perekonomian warga sekitar sehingga barang yang nanti dihasilkan dapat dijual ke masyarakat. (insure, 2020)

4. Fasilitas Umum, Sosialisasi dan Pendidikan

Fungsi lain *community center* juga bisa sebagai pemenuh fasilitas umum di area tersebut sehingga fasilitas umum di area sekitar dapat terpenuhi dengan baik. Selain bermanfaat sebagai fasilitas umum *community center* juga

bisa digunakan sebagai tempat bersosialisasi dan juga sebagai tempat untuk melakukan proses belajar dengan itu *community center* memiliki fungsi dan tujuan yang berbagai macam. (insure, 2020)

2.2 Tinjauan Preseden

2.2.1 Großweikersdorf Community Center



Gambar 2.2.1 Bangunan Großweikersdorf Community Center Di Austria

Sumber : <https://www.archdaily.com/>

Tipologi : Community Center
Arsitek : Smartvoll
Luas : 3701m²
Tahun : 2020
Lokasi : Austria

Community center ini berada di Grossweikersdorf, Austria yang dibangun oleh Smartvoll Architect. Bangunan ini berada di kawasan kota minim penduduk, pada awalnya kota ini memiliki penduduk yang cukup padat tetapi seiringnya berjalannya waktu penduduk dari kota ini mulai keluar dan menjauh dari pusat kota atau pusat keramaian. Pengadaan *community center* dilakukan sebagai salah satu cara atau alternatif untuk menarik minat warga untuk tinggal di dalam kota. Arsitektur yang diadaptasi dari hasil eksploitasi elemen-elemen khusus lingkungan dan

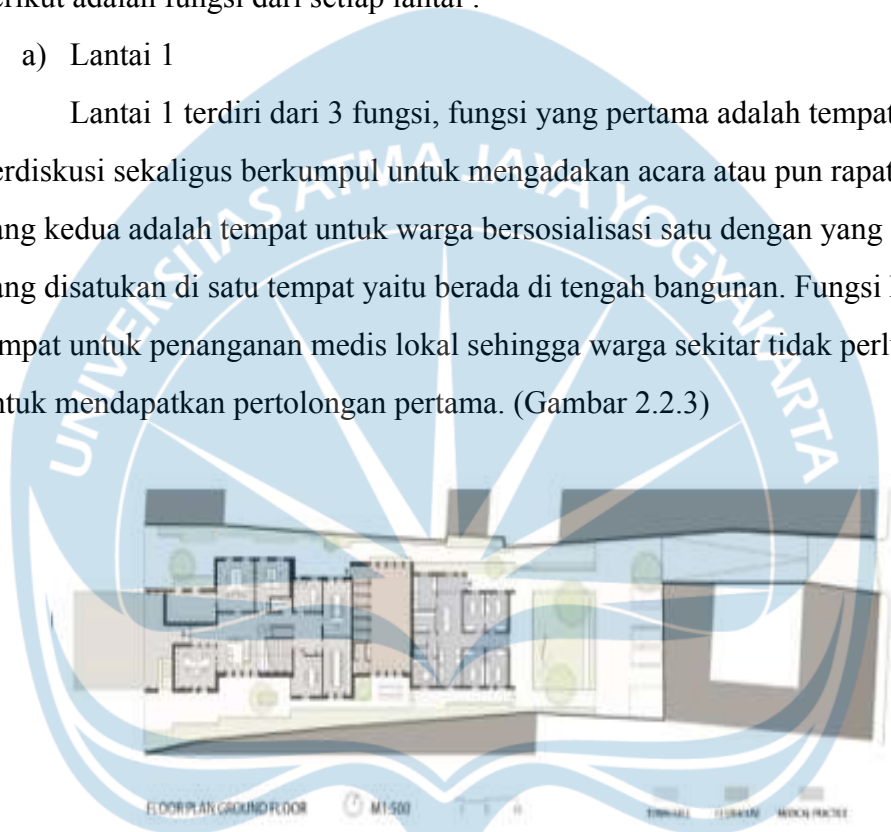
menginterpretasi dari keindahan lingkungan ini menjadi sebuah bangunan yang dijadikan penanda tempat bertemu (ikonik).

- Fungsi Ruang

Community center ini memiliki 2 lantai terdiri dari lantai 1 dan lantai 2 berikut adalah fungsi dari setiap lantai :

a) Lantai 1

Lantai 1 terdiri dari 3 fungsi, fungsi yang pertama adalah tempat untuk berdiskusi sekaligus berkumpul untuk mengadakan acara atau pun rapat. Fungsi yang kedua adalah tempat untuk warga bersosialisasi satu dengan yang lainnya yang disatukan di satu tempat yaitu berada di tengah bangunan. Fungsi ketiga tempat untuk penanganan medis lokal sehingga warga sekitar tidak perlu jauh untuk mendapatkan pertolongan pertama. (Gambar 2.2.3)



Gambar 2.2.3 Denah Lantai 1 Großweikersdorf Community Center Di Austria

Sumber : <https://www.archdaily.com/>

b) Lantai 2

Pada lantai 2 bangunan digunakan seluruhnya sebagai *town hall* atau sebagai tempat dimana warga sekitar berkumpul. (Gambar 2.2.4)



Gambar 2.2.4 Denah Lantai 2 Großweikersdorf Community Center Di Austria

Sumber : <https://www.archdaily.com/>

- Hubungan Antar Ruang

Hubungan antar ruang dari bangunan ini terbagi menjadi 2 fungsi utama yaitu untuk lantai satu banyak ruang yang tertutup untuk pertemuan dan meeting private akses dari ruangan ini pun sangat mudah ruang yang dengan lobby dan servis area dari bangunan ini. Sementara untuk lantai 2 dari bangunan ini merupakan ruang publik yang luas seperti ruang pertemuan yang besar berdekatan dengan ruang untuk berkumpul bersama antar warga sehingga warga lebih mudah berinteraksi satu dengan yang lainnya.

- Jenis Ruang

Berikut merupakan jenis ruang yang ada pada bangunan ini :

- Ruang Bersama
- Ruang kumpul besar
- Ruang toilet
- Ruang meeting
- Ruang ruang pertemuan kecil
- Ruang servis
- Ruang toilet

2.2.2 The Qinchang Village Town Hall / Studio 10



Gambar 2.2.5 The Qinchang Village Town Hall Di China

Sumber : <https://www.archdaily.com/>

Tipologi : Town Hall
Arsitek : Shi Zhou
Luas : 892m²
Tahun : 2021
Lokasi : China

Qingchang Village Townhall terletak di bagian timur dari *Qingchang Village CPC community center* di Provinsi Henan, China. Pembangunan *Townhall* ini merupakan bagian dari fase kedua dari pembangunan kompleks *Qinchang Village CPC*. Bangunan ini dibuat untuk menunjang aktifitas di bagian timur dari kompleks ini sehingga dapat meningkatkan sisi kultural, ekonomi sekaligus memenuhi kebutuhan dari warga yang tinggal di area ini. Tempat ini juga bisa sebagai penunjang bagi warga lokal baik di acara kecil atau pun acara yang besar sekalipun.



Gambar 2.2.6 The Qinchang Village Town Hall Di China

Sumber : <https://www.archdaily.com/>

- Fungsi Ruang

Bangunan *Qingchang Village Town* memiliki 2 lantai yang terbagi menjadi sebagai berikut :

- a. Lantai 1

lantai satu pada bangunan *Qingchang Village Townhall* memiliki fungsi sebagai tempat berkumpul dan juga sebagai tempat untuk bersosialisasi dan berjualan hasil produk lokal yang oleh warga sekitar dengan yang lain area ini juga didukung oleh adanya lapangan basket dan juga ruang yang privat untuk bertemu. (Gambar 2.2.7)

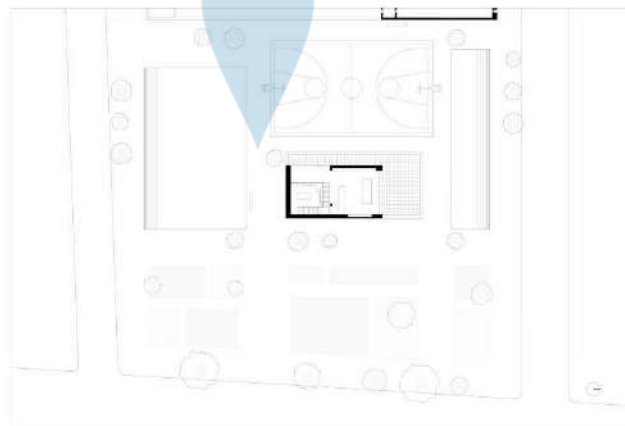


Gambar 2.2.7 Denah Lantai 1 The Qingchang Village Town Hall Di China

Sumber : <https://www.archdaily.com/>

a. Lantai 2

Lantai 2 bangunan ini memiliki ruang yang memiliki privasi lebih sehingga area ini hanya bisa di akses oleh tangga dan juga area ini bisa digunakan sebagai ruang pertemuan atau ruang rapat. (Gambar 2.2.8)



Gambar 2.2.8 Denah Lantai 2 The Qingchang Village Town Hall Di China

Sumber : <https://www.archdaily.com/>

- Hubungan Antar Ruang

Hubungan antar ruang dari bangunan ini dibagi menjadi 2 yaitu area private berada di lantai 2 seperti meeting room dan area publik seperti tempat untuk berdagang, bersosialisasi, servis dan, tempat bermain. Kedekatan antar ruang pada lantai 1 relatif cukup dekat satu dengan yang lainnya seperti area untuk komunal dan area makan warga itu menjadi satu dengan dapur dan juga tempat untuk bermain sekaligus bersosialisasi. Sementara untuk bagian private seperti area meeting dipisahkan di lantai 2 yang jauh dari keramaian pengguna lainnya.

- Jenis ruang

Berikut merupakan jenis ruang yang ada pada bangunan ini :

- Ruang Bersama
- Ruang Makan
- Ruang toilet
- Ruang rapat
- Ruang dapur
- Lapangan basket .

2.2.3 Community Center in Zimmern



Gambar 2.2.9 Community Center in Zimmern Di Jerman

Sumber : <https://www.archdaily.com/>

Tipologi : Community Center

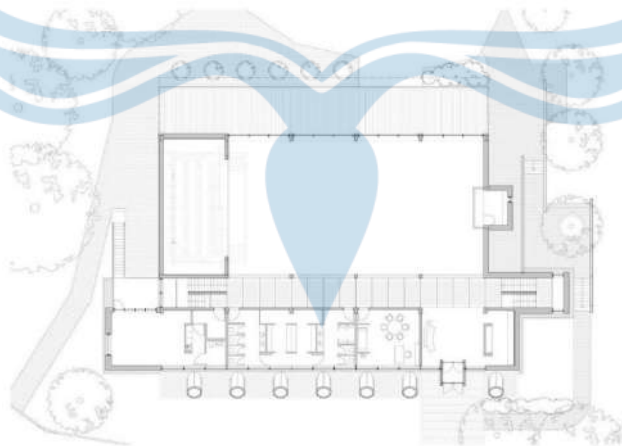
Arsitek : Ecker Architekten

Luas : 1100m²
Tahun : 2005
Lokasi : Germany

Community center ini berlokasi di Jerman memiliki fungsi utama sebagai tempat untuk berkumpul antar warga dan juga sebagai tempat untuk mengadakan acara, seperti acara musik, basket dan juga acara yang rutin dilakukan setiap musimnya. Didesain oleh Ecker Architekten proyek ini terletak di tengah kota Heidelberg yang memiliki kepadatan penduduk yang cukup padat sehingga perlunya bangunan untuk menunjang aktivitas dari warga lokal setempat.

- Fungsi Ruang

Community center ini memiliki 2 lantai, untuk lantai pertama memiliki ruang yang multifungsi biasanya digunakan untuk ruang pertunjukan acara musiman dan juga lapangan basket bagi warga sekitar bermain dan untuk lantai kedua memiliki fungsi 2 fungsi yaitu ruang persiapan dan juga ruang pertemuan yang privat.



Gambar 2.2.10 Denah Community Center in Zimmern Di Jerman

Sumber : <https://www.archdaily.com/>

- Hubungan antar ruang

Hubungan antar ruang dari bangunan ini cukup unik dikarenakan bagian utama bangunan yaitu hall yang bisa digunakan sebagai tempat olahraga sekaligus untuk pertunjukkan terletak di lantai 1 bangunan sementara untuk utilitas seperti ruang dapur persiapan dan juga toilet diletakkan di lantai 2 dari bangunan ini sehingga terpisah sekaligus menjadikan lantai 2 dari bangunan ini menjadi lebih privat.

- Jenis ruang
 - Ruang toilet
 - Ruang pertemuan / persiapan
 - Ruang makan
 - Ruang bersama
 - Ruang dapur
 - Ruang pementasan atau backstage
 - Ruang transisi

2.3 Komparasi Preseden

No	Tujuan	<i>Großweikersdorf community center</i>	<i>The Qinchang Village Town Hall / Studio 10</i>	<i>community center in Zimmern</i>
1	Fungsi Ruang	<p>-Tempat berdiskusi atau rapat.</p> <p>-Tempat untuk warga bersosialisasi satu dengan yang lainnya yang disatukan di satu tempat yaitu berada di tengah bangunan.</p> <p>-tempat untuk penanganan medis lokal</p>	<p>Fungsi sebagai tempat berkumpul dan juga sebagai tempat untuk bersosialisasi dan berjualan hasil produk lokal yang dibuat oleh warga sekitar didukung oleh adanya lapangan basket dan juga ruang yang privat untuk bertemu.</p>	<p>Lantai 1 memiliki ruang yang multifungsi digunakan untuk ruang pertunjukan acara musiman dan juga lapangan basket dan untuk lantai kedua memiliki fungsi 2 yaitu ruang persiapan dan juga ruang pertemuan yang privat.</p>
2	Hubungan Antar Ruang	<p>lantai 1 banyak ruang yang tertutup untuk pertemuan dan pertemuan privat akses dari ruangan ini pun sangat mudah di karenakan ruang yang berdekatan dengan lobby dan servis area. Sementara untuk lantai 2 dari bangunan ini</p>	<p>Kedekatan antar ruang pada lantai 1 relatif cukup dekat satu dengan yang lainnya seperti area untuk komunal dan area makan warga itu menjadi satu dengan dapur dan juga tempat untuk bermain sekaligus</p>	<p>Bagian utama bangunan yaitu <i>hall</i> yang bisa digunakan sebagai tempat olahraga sekaligus untuk pertunjukkan terletak di lantai 1 bangunan sementara untuk utilitas seperti ruang dapur</p>

		merupakan ruang publik yang luas seperti ruang pertemuan yang besar berdekatan dengan ruang untuk berkumpul bersama antar warga.	bersosialisasi.Sementara untuk bagian privat seperti area pertemuan dipisahkan di lantai 2 yang jauh dari keramaian pengguna lainnya.	persiapan dan juga toilet diletakkan di lantai 2 dari bangunan ini sehingga terpisah sekaligus menjadikan lantai 2 dari bangunan ini menjadi lebih privat.
3	Jenis Ruang	<ul style="list-style-type: none"> -Ruang Bersama -Ruang kumpul besar -Ruang toilet -Ruang pertemuan -Ruang ruang pertemuan kecil -Ruang servis -Ruang toilet 	<ul style="list-style-type: none"> -Ruang Bersama -Ruang Makan -Ruang toilet -Ruang pertemuan -Ruang dapur -Lapangan basket . 	<ul style="list-style-type: none"> -Ruang toilet -Ruang pertemuan/-persiapan -Ruang makan -Ruang bersama -Ruang dapur -Ruang pementas -Ruang transisi

2.4 Desain e

Dari preseden community center yang telah di analisis ada beberapa hal yang perlu Ketika membuat atau mendesain community center beberapa hal tersebut ialah:

2.4.1 Fungsi Ruang

Community center harus memiliki ruang yang bisa menampung aktifitas komunitas yang di naunginya sehingga dapat mendukung hal-hal yang ingin dilakukan oleh komunitas itu sendiri seperti perlunya ruang penunjang untuk melakukan pertemuan yang privat, ruang yang bisa menunjang anak untuk bermain bersama antar warga, ruang yang bisa mengakomodasi kegiatan warga seperti pertemuan antar warga yang bisa menampung dalam jumlah atau kapasitas yang kurang lebih banyak sehingga dapat dilakukan pertemuan antar seluruh warga sekitar *community center* itu sendiri.

2.4.2 Hubungan antar ruang

Ruang utama yaitu seperti ruang komunal atau ruang bersama , ruang bermain anak dan warga, lobby,ruang toilet , ruang serbaguna, dan ruang penunjang lainnya harus memiliki kedekatan ruang yang cukup dekat dikarenakan bangunan ini merupakan bangunan yang digunakan secara bersama-sama oleh warga sementara untuk ruang meeting atau ruang pertemuan warga atau ruang diskusi harus memiliki kedekatan ruang yang cukup jauh agar bangunan terhindar dari kebisingan dari ruang penunjang atau ruang lainnya sehingga pengguna ruang tidak terganggu akan suara-suara dari luar ruangan tersebut.

2.4.3 Jenis ruang

Berikut merupakan jenis-jenis ruang utama yang di perlukan dan ada di mayoritas community center yang ada :

- Ruang komunal/Bersama
- Ruang diskusi yang privat
- Ruang bermain bagi anak dan warga
- Ruang toilet
- Ruang serbaguna
- Ruang makan
- Ruang dapur
- Lobby