

BAB VI

KESIMPULAN DAN SARAN

6.1 Kesimpulan

Setelah dilakukan pengamatan dan analisis terhadap kinerja lalu lintas dan tingkat pelayanan jalan berdasarkan MKJI 1997 dan Karakteristik parkir maka ruas Jalan Urip Sumoharjo dapat disimpulkan beberapa hal sebagai berikut :

1. Pengaruh kegiatan parkir pada badan jalan di ruas Jalan Urip Sumoharjo Yogyakarta di daerah pertokoan menyebabkan pengurangan lebar jalur lalu lintas kurang lebih sebesar 6,5 meter. Dimana 3,19 meter digunakan untuk parkir sepeda motor dan 3,43 meter digunakan untuk parkir mobil.
2. Satuan ruang parkir (SRP) untuk sepeda motor dan mobil pada Jalan Urip Sumoharjo dengan panjang segmen 100 meter adalah 133 untuk sepeda motor dan 40 untuk Mobil . Pada perhitungan Volume parkir diperoleh 148 kendaraan/jam untuk motor dan 61 kendaraan/jam untuk mobil yang menunjukkan parkir tersebut melebihi kapasitasnya dan sangat mempengaruhi kinerja ruas jalan.
3. Akumulasi maksimal parkir kendaraan sepeda motor Jalan Urip Sumoharjo pada hari sabtu sebesar 95 dan kamis sebesar 90 kendaraan dengan interval 30 menit. Untuk parkir Mobil Akumulasi maksimal untuk hari sabtu yaitu 58 dan 50 untuk hari kamis. Nilai akumulasi maksimal tersebut berada pada waktu pengamatan dengan nilai derajat kejenuhan yang tinggi yaitu 0,97 dan 0,94 yang menunjukkan bahwa kegiatan parkir mempengaruhi kepadatan volume lalu lintas.

4. Nilai indeks Parkir kendaraan sepeda motor 71,43 dihari sabtu dan 67,67 dihari Kamis yang menunjukkan banyaknya kendaraan motor yang parkir pada area tersebut untuk jangka waktu yg cukup lama. Nilai indeks parkir mobil berada pada angka 145 dan 125 yang menunjukkan banyaknya mobil yang parkir pada lokasi tersebut untuk waktu yang lama. Nilai *Turn Over Parking* untuk sepeda motor adaah 1,1 dan mobil $1,95 \approx 2$ kendaraan / ruang parkir / jam.
5. Kegiatan parkir pada badan jalan sangat mempengaruhi angka kapasitas Jalan Urip Sumoharjo. Dengan kegiatan Parkir, kapasitas tertinggi kendaraan yaitu 3273,8 smp/jam, sedangkan jika parkir dihilangkan dapat meningkatkan kapasitas hingga 6294,9 smp/jam. Perhitungan analisis ini dilakukan tanpa memepertimbangkan pengaruh terhadap perkembangan dan minat pembeli terhadap toko-toko tersebut.
6. Kapasitas ruas Jalan Urip Sumoharjo Yogyakarta pada jam puncak pada hari kerja diwakili hari Kamis 1 November 2018 dan hari libur diwakili hari Sabtu 28 Oktober 2018. Kapasitas untuk hari Kamis di jam 10.00-12.00 sebesar 3273,8 smp/jam sedangkan pada waktu pengamatan sore dan malam terjadi penurunan menjadi 3205,9 smp/jam. Sedangkan untuk hari Sabtu pada waktu pengamatan pagi dan sore kapasitas sebesar 3205,9 smp/jam dan terjadi penurunan pada waktu malam hari yaitu menjadi 3037,1 smp/jam.
7. Hasil analisis data kinerja ruas Jalan Urip Sumoharjo Yogyakarta pada kondisi puncak diperoleh nilai kapasitas untuk hari Sabtu, 28 Oktober 2018 pukul 19.00-21.00 adalah 3.037,1 smp/jam dengan nilai DS 0,97 dan nilai kecepatan arus bebas adalah 49,8 km/jam. Untuk Hari Kamis, 1 November 2018 pada saat jam

puncak pada pukul 15.00-17.00 diperoleh nilai kapasitas sebesar 3205,9 smp/jam dengan nilai DS 0,98.

8. Kecepatan arus bebas di ruas Jalan Urip Sumoharjo Yogyakarta di hari kerja yang diwakili hari Kamis 1 November 2018 dan hari libur diwakili hari Sabtu 28 Oktober 2018. Pada hari kamis terjadi penurunan kecepatan arus bebas dari 51,54 km/jam menjadi 29 km/jam dan untuk hari sabtu dari 51,54 km/jam menjadi 31,04 km/jam.
9. Solusi yang diberikan penulis adalah untuk meningkatkan kinerja ruas Jalan Urip Sumoharjo Yogyakarta adalah meniadakan parkir pada salah satu sisi jalan yaitu parkir mobil yang dapat meningkatkan kapasitas jalan dari 3205,862 smp/jam menjadi 4783,48 smp/jam, nilai DS 0,96 menjadi 0,67 dan kecepatan arus bebas menjadi 55,838 km/jam.

6.2 Saran

Dari semua yang telah diuraikan dan dibahas dalam penyusunan laporan ini ada beberapa hal yang dapat penulis sarankan untuk menjadikan masukan dari hasil pengamatan di lapangan, dan untuk meningkatkan keamanan, kenyamanan serta ketertiban ruas Jalan Urip Sumoharjo Yogyakarta. Adapun saran-saran tersebut sebagai berikut:

1. Menerapkan aturan untuk larangan parkir dijam-jam tertentu yaitu pada saat jam-jam padat lalu lintas.
2. Memasang rambu-rambu lalu lintas dilarang parkir dan dilarang berhenti pada lokasi tertentu sepanjang Jalan Urip Sumoharjo.

3. Menerapkan sistem *off road parking* dengan cara membangun gedung parkir pada lahan kosong yang tersedia, sehingga tidak mengganggu aktivitas lalu lintas yang ada pada Jalan urip Sumoharjo.



DAFTAR PUSTAKA

- Boli, Antonius Woho., 2010, *Pengaruh Parkir di Badan Jalan Terhadap Kinerja Jalan, Tugas Akhir, Program Studi Teknik Sipil*, Universitas Atma Jaya Yogyakarta.
- Departemen Pekerjaan Umum Direktorat Jendral Bina Marga, 1997, *Manual Kapasitas Jalan Indonesia (MKJI)*, Jakarta.
- Dirjen Bina Marga. 1998. *Pedoman Perencanaan Dan Pengoperasian Fasilitas Parkir*. Dirjen Bina Marga, Jakarta.
- Rosa, Maria De Fatima Peregrina De Sousa. 2014. *Analisis Kinerja Ruas Jalan Akibat Parkir Pada Badan Jalan (Studi Kasus Jl. Jose Maria Marques, Dili)*. *Tugas Akhir, Program Studi Teknik Sipil*, Universitas Atma Jaya Yogyakarta.
- Surya, Paulus Dwi. 2018. *Analisis Pengaruh Parkir Pada Badan Jalan Terhadap Kinerja Ruas Jalan (Studi Kasus : Jalan Pasar Kembang Yogyakarta)*. *Tugas Akhir, Program Studi Teknik Sipil*, Universitas Atma Jaya Yogyakarta.
- Yani, Ricky Muhammad dkk. 2016. *Pengaruh Parkir Pada Badan Jalan Terhadap Kinerja Ruas Jalan (Studi Kasus : Ruas Jalan Ciledug Kota Garut)*. *Jurnal Konstruksi Sekolah Tinggi Teknologi Garut*.
- Yusuf, Yulianti dan Yulianti Ode. 2007. *Pengaruh Parkir Kendaraan Di Badan Jalan Terhadap Arus Lahu Lintas (Studi Kasus : Kawasan Pendidikan Athirah)*. *Jurusan Sipil Fakultas Teknik Universitas Hasanuddin*.

SURVEY VOLUME LALU LINTAS

Surveyor : Alex, Bayu, Jonet, frans
 Hari, Tanggal : Sabtu, 28 Oktober 2018
 Lokasi : Jl. Urip Sumoharjo Yogyakarta
 Waktu : 09.00 – 12.00

Waktu	Jenis Kendaraan		
	MC	LC	HV
10.00 -10.15	753	283	14
10.15 - 10.30	769	303	18
10.30 - 10.45	752	322	11
10.45 - 11.00	742	337	12
11.00 - 11.15	727	328	16
11.15 - 11.30	702	348	12
11.30 - 11.45	717	384	14
11.45 - 12.00	726	403	8
15.00 - 15.15	892	307	9
15.15 - 15.30	885	325	11
15.30 - 15.45	1019	328	2
15.45 - 16.00	1017	299	7
16.00 - 16.15	1080	310	7
16.15 - 16.30	1086	343	11
16.30 - 16.45	1105	315	14
16.45 - 17.00	1006	344	6
19.00 - 19.15	1062	344	11
19.15 - 19.30	984	359	10
19.30 - 19.45	951	334	7
19.45 - 20.00	935	346	5
20.00 - 20.15	927	315	7
20.15 - 20.30	926	314	3
20.30 - 20.45	943	314	4
20.45 - 21.00	953	301	5

SURVEY VOLUME LALU LINTAS

Surveyor : Karlos, Jonet, Waldo, Simon
 Hari, Tanggal : Kamis, 1 November 2018
 Lokasi : Jl. Urip Sumoharjo Yogyakarta
 Waktu : 09.00 – 12.00

Waktu	Jenis Kendaraan		
	MC	LC	HV
10.00 - 10.15	726	291	17
10.15 - 10.30	739	309	13
10.30 - 10.45	698	312	11
10.45 - 11.00	755	273	8
11.00 - 11.15	645	290	8
11.15 - 11.30	664	291	6
11.30 - 11.45	739	272	13
11.45 - 12.00	651	311	9
15.00 - 15.15	1020	269	12
15.15 - 15.30	1088	303	9
15.30 - 15.45	1139	345	14
15.45 - 16.00	1108	321	7
16.00 - 16.15	1093	334	10
16.15 - 16.30	1175	279	4
16.30 - 16.45	1135	350	9
16.45 - 17.00	1185	274	4
19.00 - 19.15	1073	329	6
19.15 - 19.30	1078	325	7
19.30 - 19.45	1057	300	5
19.45 - 20.00	1079	309	5
20.00 - 20.15	1036	283	4
20.15 - 20.30	1023	290	5
20.30 - 20.45	947	255	5
20.45 - 21.00	902	265	4

Kondisi Arus Lalu Lintas Pada Hari Sabtu 28 Oktober 2018

WAKTU	JENIS KENDARAAN															Q TOTAL (smp/jam)
	SEPEDA MOTOR (MC)					KENDARAAN RINGAN (LV)					KENDARAAN BERAT (HV)					
	smp/15 menit				smp/jam	smp/15 menit				smp/jam	smp/15 menit				smp/jam	
					1 + 2 + 3 + 4					6 + 7 + 8 + 9					11 + 12 + 13 + 14	
	1	2	3	4	5	6	7	8	9	10	11	12	13	14	15	
10.00-11.00	301,2	307,6	300,8	296,8	1206,4	283	303	322	337	1245	18,2	23,4	14,3	15,6	71,5	2522,9
10.15 - 11.15	307,6	300,8	296,8	290,8	1196	303	322	337	328	1290	23,4	14,3	15,6	20,8	74,1	2560,1
10.30 - 11.30	300,8	357	331	280,8	1269,6	322	337	328	348	1335	14,3	15,6	20,8	15,6	66,3	2670,9
10.45 - 11.45	357	331	321	286,8	1295,8	337	328	348	384	1397	15,6	20,8	15,6	18,2	70,2	2763
11.00 - 12.00	331	321	334	290,4	1276,4	328	348	384	403	1463	20,8	15,6	18,2	10,4	65	2804,4
15.00 - 16.00	356,8	354	407,6	406,8	1525,2	307	325	328	299	1259	11,7	14,3	2,6	9,1	37,7	2821,9
15.15 - 16.15	354	407,6	406,8	432	1600,4	325	328	299	325	1277	14,3	2,6	9,1	9,1	35,1	2912,5
15.30 - 16.30	407,6	406,8	432	434,4	1680,8	328	299	325	328	1280	2,6	9,1	9,1	14,3	35,1	2995,9
15.45 - 16.45	406,8	432	434,4	442	1715,2	299	325	328	299	1251	9,1	9,1	14,3	18,2	50,7	3016,9
16.00 - 17.00	432	434,4	442	402,4	1710,8	325	328	299	310	1262	9,1	14,3	18,2	7,8	49,4	3022,2
19.00 - 20.00	424,8	393,6	380,4	374	1572,8	344	359	334	346	1383	14,3	13	9,1	6,5	42,9	2998,7
19.15 - 20.15	393,6	380,4	374	370,8	1518,8	359	334	346	315	1354	13	9,1	6,5	9,1	37,7	2910,5
19.30 - 20.30	380,4	374	370,8	370,4	1495,6	334	346	315	314	1309	9,1	6,5	9,1	3,9	28,6	2833,2
19.45 - 20.45	374	370,8	370,4	377,2	1492,4	346	315	314	314	1289	6,5	9,1	3,9	5,2	24,7	2806,1
20.00 - 21.00	370,8	370,4	377,2	381,2	1499,6	315	314	314	301	1244	9,1	3,9	5,2	6,5	24,7	2768,3

Kondisi Arus Lalu Lintas Pada Hari Kamis, 1 November 2018

WAKTU	JENIS KENDARAAN															Q TOTAL (smp/jam)
	SEPEDA MOTOR (MC)					KENDARAAN RINGAN (LV)					KENDARAAN BERAT (HV)					
	smp/15 menit				smp/jam	smp/15 menit				smp/jam	smp/15 menit				smp/jam	
	1	2	3	4	5	6	7	8	9	10	11	12	13	14	15	
10.00 - 11.00	290,4	295,6	279,2	302	1167,2	291	309	312	273	1185	22,1	16,9	14,3	10,4	63,7	2415,9
10.15 - 11.15	295,6	279,2	302	258	1134,8	309	312	273	290	1184	16,9	14,3	10,4	10,4	52	2370,8
10.30 - 11.30	279,2	302	258	265,6	1104,8	312	273	290	291	1166	14,3	10,4	10,4	7,8	42,9	2313,7
10.45 - 11.45	302	258	265,6	295,6	1121,2	273	290	291	272	1126	10,4	10,4	7,8	16,9	45,5	2292,7
11.00 - 12.00	258	265,6	295,6	260,4	1079,6	290	291	272	311	1164	10,4	7,8	16,9	11,7	46,8	2290,4
15.00 - 16.00	408	435,2	455,6	443,2	1742	269	303	345	321	1238	15,6	11,7	18,2	9,1	54,6	3034,6
15.15 - 16.15	435,2	455,6	443,2	437,2	1771,2	303	345	321	334	1303	11,7	18,2	9,1	13	52	3126,2
15.30 - 16.30	455,6	443,2	437,2	470	1806	345	321	334	279	1279	18,2	9,1	13	5,2	45,5	3130,5
15.45 - 16.45	443,2	437,2	470	454	1804,4	321	334	279	350	1284	9,1	13	5,2	11,7	39	3127,4
16.00 - 17.00	437,2	470	454	474	1835,2	334	279	350	274	1237	13	5,2	11,7	5,2	35,1	3107,3
19.00 - 20.00	429,2	431,2	422,8	431,6	1714,8	329	325	300	309	1263	7,8	9,1	6,5	6,5	29,9	3007,7
19.15 - 20.15	431,2	422,8	431,6	414,4	1700	325	300	309	283	1217	9,1	6,5	6,5	5,2	27,3	2944,3
19.30 - 20.30	422,8	431,6	414,4	409,2	1678	300	309	283	290	1182	6,5	6,5	5,2	6,5	24,7	2884,7
19.45 - 20.45	431,6	414,4	409,2	378,8	1634	309	283	290	255	1137	6,5	5,2	6,5	6,5	24,7	2795,7
20.00 - 21.00	414,4	409,2	378,8	360,8	1563,2	283	290	255	265	1093	5,2	6,5	6,5	5,2	23,4	2679,6

FORM SURVEY WAKTU TEMPUH KENDARAAN

: Sabtu, 28 Oktober 2018

: Jl. Urip Sumoharjo Yogyakarta

: 09.00 – 21.00

Waktu	Jenis Kendaraan		
	Kecepatan Tempuh MC	Kecepatan Tempuh LV	Kecepatan Tempuh HV
00 - 10.15	13,07	13,9	13,33
	11,3	19	12,7
	11,56	17,8	13,9
	11,17	16,7	14,63
	12,22	21,1	-
.15 - 10.30	13,58	15,4	20,21
	13,06	13,2	14,49
	13,77	17	12,8
	10,4	17,6	13,2
	16,07	10,9	17,58
30 - 10.45	16	24,2	17,5
	13,55	13,6	16,6
	19,07	14,1	14,7
	17,63	16,1	15,2
	12,23	14,9	13,5
.45 - 11.00	11,89	12,9	14,1
	9,54	12,7	13,8
	18,25	12,9	16,7
	11,04	15,9	15,5
	13,21	13,5	16,1
00 - 11.15	13,98	20,3	15,8
	15,58	17,6	23,7
	8,93	21	19,4
	13,2	23,3	13,6
	11,24	21,54	27,6
.15 - 11.30	10,93	15,9	14
	10,91	25,27	21,3
	9,48	20	13,1
	14,38	15,57	15
	16,13	15,9	15,2
.30 - 11.45	10,78	11,4	16,7
	11,62	19,8	15,5
	10,46	14	14,5
	12,74	11,2	12,4
	12,29	14,6	19,4
.45 - 12.00	15,36	32,7	26,5
	24,46	27,6	22,6
	20,82	35,24	36,1
	12,75	22,2	13,2
	21,02	34,97	13,1

Waktu	Jenis Kendaraan		
	Kecepatan Tempuh MC	Kecepatan Tempuh LV	Kecepatan Tempuh HV
15.00 - 15.15	12,65	14,21	19,03
	11,38	13,83	17,15
	12,85	15,55	18,1
	11,35	14,32	-
	13,3	16,1	-
15.15 - 15.30	13,1	18,92	23,4
	15,53	12,92	15,56
	15,9	14,15	15,07
	14,56	20,55	-
	14,61	14,55	-
15.30 - 15.45	13,38	13,12	15,65
	13	16,56	15,51
	18,8	17,06	17,46
	13,5	14,54	18,65
	14,31	15,69	17,46
15.45 - 16.00	13,47	20,81	22,39
	14	14,87	16,83
	14,31	16,3	18,82
	14,78	15,06	20,28
	14,05	16,12	17,15
16.00 - 16.15	10,41	14,23	10,39
	10,83	12,81	13,7
	10,35	14,56	19,93
	12,21	20,75	22,44
	10,48	31,46	27,52
16.15 - 16.30	13,17	12,26	17,95
	10,11	10,76	17,97
	9,17	10,76	16,06
	12,8	8,68	16,9
	11,51	13,24	15,66
16.30 - 16.45	12,49	14,42	13,46
	10,67	8,94	21,39
	10,74	10,97	-
	11,96	12,39	-
	12,02	8,41	-
16.45 - 17.00	12,23	15	17,22
	10,78	16,67	14,09
	12,28	21,24	16
	11,42	11,03	15,87
	9,48	15,4	14,09

Waktu	Jenis Kendaraan		
	Kecepatan Tempuh MC	Kecepatan Tempuh LV	Kecepatan Tempuh HV
19.00 - 19.15	13,4	15,5	13,3
	13,72	12,3	14,3
	9,41	12,2	16,7
	12,77	18,6	12,4
	12,35	13,9	14,9
19.15 - 19.30	10,63	15,4	17,89
	12,95	15,5	22,8
	16,95	16,7	28,9
	22,44	20,7	14,6
	16,1	18,4	16,4
19.30 - 19.45	11,36	14,7	16,8
	14,38	18,7	14,7
	12,44	17,9	16,3
	14,44	12,8	15,19
	12,64	18,3	13,9
19.45 - 20.00	18,43	42,8	27,3
	23,93	30,9	22,6
	23,47	33	20,7
	16,68	22,1	16,4
	13,97	16,5	-
20.00 - 20.15	14,46	19,3	14,7
	11,55	12,6	13,6
	21,77	14,6	24,4
	16,74	20,6	19,7
	11,46	18,6	14,1
20.15 - 20.30	14,89	10,8	12,5
	14,69	18,9	17
	11,5	15,5	14,3
	12,02	19,3	-
	15,47	17,5	-
20.30 - 20.45	13,86	11,18	14,5
	11,04	14,5	-
	11,25	12,2	-
	9,28	14,7	-
	11,19	18,2	-
20.45 - 21.00	9,55	11,7	16,45
	11,71	15,7	-
	12,63	9,4	-
	7,99	13	-
	11,67	15,7	-

FORM SURVEY WAKTU TEMPUH KENDARAAN

/or :

Tanggal : Kamis, 1 November 2018

: Jl. Urip Sumoharjo Yogyakarta

: 09.00 – 21.00

Waktu	Jenis Kendaraan		
	Kecepatan Tempuh MC	Kecepatan Tempuh LV	Kecepatan Tempuh HV
10.00 - 10.15	10,1	12,27	14,46
	11,4	16,24	17,41
	8,2	16,8	13,79
	15,7	13,64	16,69
	8	19,1	16,9
10.15 - 10.30	13,9	18,72	20,07
	11	18,8	20,99
	14,1	14,64	14,23
	12,53	18,15	18,36
	10,5	19,52	19,98
10.30 - 10.45	11,36	16,79	11,2
	11	14,83	17,3
	8,8	22	15,5
	7,8	17,09	20,4
	10,7	18,17	15,4
10.45 - 11.00	10	23,1	17,4
	12,8	15,14	33,1
	7,9	24,19	10,7
	13,1	17,06	12,1
	13	21,46	11,4
11.00 - 11.15	13,6	17,81	16,4
	9,7	24,13	18,4
	17,2	22,66	15,5
	14,3	11,06	15,1
	12,4	12,98	14
11.15 - 11.30	11,5	15,78	14,5
	15,9	16,43	19,2
	10	14,59	14,8
	20,1	19	15,6
	11,4	15,67	13,4
11.30 - 11.45	15,67	19,4	13,7
	10,7	16,21	16,1
	9	14,45	10,8
	10,8	20,84	14,4
	11,3	13,63	16,7
11.45 - 12.00	14,1	18,33	14,7
	10,7	17,35	13
	11,4	11,93	13,7
	14,8	16,13	18,6
	12	16,01	13,3

Waktu	Jenis Kendaraan		
	Kecepatan Tempuh MC	Kecepatan Tempuh LV	Kecepatan Tempuh HV
15.00 - 15.15	11,58	11,9	19,86
	27,78	15,69	12,64
	9,14	11,99	14,34
	7,47	16,47	20,71
	9,17	13,8	14,07
15.15 - 15.30	9,2	11,52	12,84
	10,5	16,96	10,42
	14,99	11,47	16,8
	11,53	16,42	22,09
	10,28	10,7	17,31
15.30 - 15.45	13,34	11,43	18,51
	10,91	14,7	14,43
	14,15	15,29	20,23
	14,84	14,14	16,06
	10,3	14,97	15,59
15.45 - 16.00	29,4	24,63	45,87
	15,05	21,81	42,9
	19,13	14,92	25,73
	15,15	14,6	22,84
	14,7	16,49	16,99
16.00 - 16.15	13,26	15,76	22,58
	14,49	15,62	22,76
	13,73	13,58	-
	16,08	15,66	-
	18,39	13,81	-
16.15 - 16.30	12,63	16,19	22,9
	17,58	17,46	20,32
	16,89	16,61	15,04
	17,04	18,12	13,3
	18,08	16,65	13,69
16.30 - 16.45	14,74	20,13	17,58
	12,52	15,4	25,34
	12,18	14,79	27,99
	15,59	17,39	19,16
	16,15	18,21	-
16.45 - 17.00	13,82	19,71	24,36
	11,65	15,46	20,21
	14	16,37	17,1
	16,03	17	19,3
	14,11	18,22	-

Waktu	Jenis Kendaraan		
	Kecepatan Tempuh MC	Kecepatan Tempuh LV	Kecepatan Tempuh HV
19.00 - 19.15	12,78	15,27	19,67
	11,47	19,03	22,4
	10	19,78	19,8
	11	14,27	27,12
	16,62	15,06	20
19.15 - 19.30	13,08	14,09	15,53
	12,07	18,26	10,59
	8,07	20,22	16,88
	7,19	19,6	16,15
	11,36	12,66	13,09
19.30 - 19.45	12,13	13,25	13,33
	8,37	12,42	11,59
	9,66	10,52	-
	7,31	11,53	-
	14,78	11,11	-
19.45 - 20.00	14,17	14,07	9,61
	14,43	17,97	9,95
	9,79	10,29	10,86
	8,36	8,57	14,5
	10,71	11,66	18,65
20.00 - 20.15	8,05	8,56	10,52
	10,24	8,37	10,35
	12,29	9,88	10,89
	12,92	9,22	14,23
	8,16	9,75	-
20.15 - 20.30	7,32	10	11,28
	7,44	14,92	12,32
	13,5	9,41	14,25
	11,62	12,82	16,55
	9,14	12,42	12,37
20.30 - 20.45	9,76	9,31	18,05
	11,36	13,6	9,87
	13,64	19,02	8,26
	11,95	15,08	9,29
	7,31	10,31	9,27
20.45 - 21.00	7,9	11,03	8,96
	9,99	7,19	12,45
	10,78	11,94	12,15
	12,06	10,83	11,83
	8,89	9,19	14,36

Lampiran 2	112
Survey Waktu Tempuh	

Kecepatan Tempuh Kendaraan Pada Hari Sabtu, 28 Oktober 2018

WAKTU	JENIS KENDARAAN						Kec. Rerata
	MC		LV		HV		
	m/dt	km/jam	m/dt	km/jam	m/dt	km/jam	
10.00 - 11.00	13,43	26,80	15,67	22,97	15,08	23,87	24,55
10.15 - 11.15	13,61	26,45	16,43	21,91	16,60	21,68	23,35
10.30 - 11.30	13,36	26,95	17,36	20,74	16,62	21,66	23,12
10.45 - 11.45	12,33	29,20	16,76	21,47	16,67	21,60	24,09
11.00 - 12.00	13,85	25,99	21,00	17,14	18,44	19,53	20,88
15.00 - 16.00	13,94	25,82	15,76	22,84	18,03	19,96	22,88
15.15 - 16.15	13,58	26,51	15,63	23,03	18,28	19,70	23,08
15.30 - 16.30	12,73	28,28	15,48	23,25	17,94	20,07	23,87
15.45 - 16.45	11,98	30,06	14,39	25,02	18,17	19,82	24,96
16.00 - 17.00	11,26	31,98	14,20	25,35	17,10	21,06	26,13
19.00 - 20.00	15,12	23,80	19,35	18,61	17,69	20,35	20,92
19.15 - 20.15	15,84	22,73	20,01	18,00	18,47	19,49	20,07
19.30 - 20.30	15,31	23,51	19,77	18,21	17,31	20,80	20,84
19.45 - 20.45	14,88	24,19	19,19	18,76	17,83	20,19	21,05
20.00 - 21.00	12,74	28,27	15,20	23,69	16,13	22,33	24,76

Lampiran 2	113
Survey Waktu Tempuh	

Kecepatan Tempuh Kendaraan Pada Hari Kamis, 1 November 2018

WAKTU	JENIS KENDARAAN						Kec. Rerata
	MC		LV		HV		
	m/dt	km/jam	m/dt	km/jam	m/dt	km/jam	
10.00 - 11.00	11,09	32,45	17,89	20,13	16,87	21,34	24,64
10.15 - 11.15	11,78	30,55	18,42	19,55	16,88	21,33	23,81
10.30 - 11.30	12,13	29,68	18,00	20,00	16,07	22,40	24,03
10.45 - 11.45	12,52	28,76	17,78	20,25	15,67	22,98	24,00
11.00 - 12.00	12,83	28,06	16,72	21,53	15,10	23,85	24,48
15.00 - 16.00	13,93	25,84	15,00	24,01	20,01	17,99	22,61
15.15 - 16.15	14,47	24,88	15,22	23,65	21,41	16,82	21,78
15.30 - 16.30	15,76	22,85	16,12	22,33	21,75	16,55	20,58
15.45 - 16.45	16,14	22,31	16,89	21,31	23,44	15,36	19,66
16.00 - 17.00	14,95	24,08	16,61	21,68	20,11	17,90	21,22
19.00 - 20.00	11,17	32,24	14,48	24,86	15,87	22,69	26,60
19.15 - 20.15	10,66	33,78	12,60	28,57	12,92	27,86	30,07
19.30 - 20.30	10,52	34,22	11,34	31,75	12,58	28,62	31,53
19.45 - 20.45	10,61	33,94	11,76	30,61	12,16	29,60	31,38
20.00 - 21.00	10,22	35,24	11,14	32,31	11,96	30,10	32,55

FORM SURVEY WAKTU TEMPUH KENDARAAN

Surveyor :

Hari / Tanggal : Sabtu, 28 Oktober 2018

Lokasi : Jl. Urip Sumoharjo Yogyakarta

Waktu : 09.00 – 21.00

WAKTU	TIPE Kejadian			
	PED	PSV	EEV	SMV
10.00 -10.15	23	32	54	14
10.15 - 10.30	20	45	44	2
10.30 - 10.45	19	39	53	11
10.45 - 11.00	14	34	60	10
11.00 - 11.15	17	37	56	6
11.15 - 11.30	24	35	47	5
11.30 - 11.45	16	29	46	6
11.45 - 12.00	21	25	42	5
15.00 - 15.15	21	29	38	8
15.15 - 15.30	21	24	33	8
15.30 - 15.45	25	22	51	9
15.45 - 16.00	47	27	43	17
16.00 - 16.15	36	19	43	11
16.15 - 16.30	36	21	39	8
16.30 - 16.45	26	33	42	10
16.45 - 17.00	36	22	57	5
19.00 - 19.15	92	35	78	9
19.15 - 19.30	89	27	85	5
19.30 - 19.45	113	26	64	7
19.45 - 20.00	109	28	66	5
20.00 - 20.15	94	22	56	6
20.15 - 20.30	85	21	52	11
20.30 - 20.45	56	28	48	7
20.45 - 21.00	61	31	51	15

FORM SURVEY WAKTU TEMPUH KENDARAAN

Surveyor :
 Hari / Tanggal : Kamis, 1 November 2018
 Lokasi : Jl. Urip Sumoharjo Yogyakarta
 Waktu : 09.00 – 21.00

WAKTU	PED	PSV	EEV	SMV
10.00 - 10.15	11	8	43	10
10.15 - 10.30	20	13	51	10
10.30 - 10.45	13	15	38	9
10.45 - 11.00	18	16	55	8
11.00 - 11.15	16	11	70	8
11.15 - 11.30	13	15	50	8
11.30 - 11.45	9	10	60	4
11.45 - 12.00	15	10	51	3
15.00 - 15.15	28	19	41	3
15.15 - 15.30	37	22	57	8
15.30 - 15.45	34	18	63	11
15.45 - 16.00	42	13	48	18
16.00 - 16.15	53	14	56	10
16.15 - 16.30	51	12	62	12
16.30 - 16.45	40	12	50	6
16.45 - 17.00	49	13	63	16
19.00 - 19.15	36	10	35	4
19.15 - 19.30	32	25	67	5
19.30 - 19.45	45	28	75	4
19.45 - 20.00	52	33	58	7
20.00 - 20.15	38	26	67	9
20.15 - 20.30	33	22	65	9
20.30 - 20.45	18	27	60	8
20.45 - 21.00	28	24	58	6

Lampiran 3	116
Survey Hambatan samping	

Frekuensi Berbobot Pada Hari Sabtu, 28 Oktober 2018

WAKTU	TIPE Kejadian							
	PED		PSV		EEV		SMV	
	Jumlah	Bobot (0,5)	Jumlah	Bobot (1,0)	Jumlah	Bobot (0,4)	Jumlah	Bobot (0,7)
10.00 - 11.00	76	38,0	150	150	211	147,7	37	14,8
10.15 - 11.15	70	35,0	155	155	213	149,1	29	11,6
10.30 - 11.30	74	37,0	145	145	216	151,2	32	12,8
10.45 - 11.45	71	35,5	135	135	209	146,3	27	10,8
11.00 - 12.00	78	39,0	126	126	191	133,7	22	8,8
15.00 - 16.00	114	57,0	102	102	165	115,5	42	16,8
15.15 - 16.15	129	64,5	92	92	170	119,0	45	18
15.30 - 16.30	144	72,0	89	89	176	123,2	45	18
15.45 - 16.45	145	72,5	100	100	167	116,9	46	18,4
16.00 - 17.00	134	67,0	95	95	181	126,7	34	13,6
19.00 - 20.00	403	201,5	116	116	293	205,1	26	10,4
19.15 - 20.15	405	202,5	103	103	271	189,7	23	9,2
19.30 - 20.30	401	200,5	97	97	238	166,6	29	11,6
19.45 - 20.45	344	172,0	99	99	222	155,4	29	11,6
20.00 - 21.00	296	148,0	102	102	207	144,9	39	15,6

Lampiran 3	117
Survey Hambatan samping	

Frekuensi Berbobot Pada Hari Kamis, 1 November 2018

WAKTU	TIPE Kejadian							
	PED		PSV		EEV		SMV	
	Jumlah	Bobot (0,5)	Jumlah	Bobot (1,0)	Jumlah	Bobot (0,4)	Jumlah	Bobot (0,7)
10.00 - 11.00	62	31,0	52	52	187	130,9	37	14,8
10.15 - 11.15	67	33,5	55	55	214	149,8	35	14
10.30 - 11.30	60	30,0	57	57	213	149,1	33	13,2
10.45 - 11.45	56	28,0	52	52	235	164,5	28	11,2
11.00 - 12.00	53	26,5	46	46	231	161,7	23	9,2
15.00 - 16.00	141	70,5	72	72	209	146,3	40	16
15.15 - 16.15	166	83,0	67	67	224	156,8	47	18,8
15.30 - 16.30	180	90,0	57	57	229	160,3	51	20,4
15.45 - 16.45	186	93,0	51	51	216	151,2	46	18,4
16.00 - 17.00	193	96,5	51	51	231	161,7	44	17,6
19.00 - 20.00	165	82,5	96	96	235	164,5	20	8
19.15 - 20.15	167	83,5	112	112	267	186,9	25	10
19.30 - 20.30	168	84,0	109	109	265	185,5	29	11,6
19.45 - 20.45	141	70,5	108	108	250	175,0	33	13,2
20.00 - 21.00	117	58,5	99	99	250	175,0	32	12,8

FORM SURVEY PARKIR

Surveyor :

Hari / Tanggal : Sabtu, 28 Oktober 2018

Lokasi : Jl. Urip Sumoharjo Yogyakarta

Waktu : 09.00 – 21.00

No	No Polisi	Enter	Exit	Durasi	No	No Polisi	Enter	Exit	Durasi
1	AB 6518 NL	10:01	10:22	0:21	31	R 6188 BP	11:49	12:13	0:24
2	B 3484 SNH	10:03	10:16	0:13	32	AB 5205	11:50	12:11	0:21
3	AB 4391 LJ	10:05	10:24	0:19	33	K 4756 YP	15:03	15:58	0:55
4	AB 4419 GO	10:07	10:20	0:13	34	G 4309 TK	15:32	15:58	0:26
5	AB 4096 XY	10:09	10:32	0:23	35	AB 5278 XH	15:32	15:53	0:21
6	T 2654 YM	10:30	11:17	0:47	36	S 4845 FS	15:36	16:08	0:32
7	AB6906 NW	10:33	10:38	0:05	37	D 4816 G	15:38	16:02	0:24
8	AB 6577 JJ	10:36	10:40	0:04	38	AE 4755 MJ	15:41	15:59	0:18
9	AB 4748 NG	10:47	11:13	0:26	39	AB 5616 AJ	15:41	16:14	0:33
10	AB 3602 VT	10:49	11:29	0:40	40	AA 2523 XB	15:43	16:16	0:33
11	AB6047 WE	10:50	11:07	0:17	41	AD 5994 ZV	15:43	16:04	0:21
12	AB 2369 YY	10:53	11:37	0:44	42	BE 5843 DT	15:44	16:00	0:16
13	AB 6702 SH	10:52	11:11	0:19	43	AD 5379 TN	15:44	16:13	0:29
14	AB 3707 OV	10:57	11:05	0:08	44	AB3548UA	15:45	16:05	0:20
15	AA 2141 UJ	10:59	11:09	0:10	45	AB6744HE	15:46	16:14	0:28
16	AB 3188 FZ	10:46	11:21	0:35	46	AB6074KE	15:47	16:11	0:24
17	AA 3613 OT	10:48	11:10	0:22	47	F2690ME	15:48	16:02	0:14
18	AB 6154 GY	10:53	11:37	0:44	48	AB4047YJ	15:49	16:08	0:19
19	R 6754 WF	10:57	11:05	0:08	49	AD3240AEC	15:51	16:28	0:37
20	AB 4926 GT	11:02	11:47	0:45	50	AB6475BO	15:52	16:18	0:26
21	Z 5372 PC	11:08	12:09	1:01	51	AB4430LJ	15:55	16:35	0:40
22	AB3304 MA	11:03	11:25	0:22	52	AB6374RW	15:56	16:22	0:26
23	AB 6263 JH	11:15	11:44	0:29	53	AB2245NA	15:58	16:01	0:05
24	P 6926 SH	11:17	11:40	0:23	54	G2000HF	15:59	16:41	0:42
25	AB 6099 VF	11:19	11:38	0:19	55	AB3418YU	16:06	16:50	0:44
26	AB 3256 YL	11:27	11:48	0:21	56	AD2825TU	16:03	16:12	0:09
27	AB 2862 D	11:02	11:47	0:45	57	R3826ZU	16:05	16:32	0:27
28	AB 6661 JU	11:46	11:49	0:03	58	AB6915XQ	16:08	16:46	0:38
29	B6163 WFU	11:48	11:59	0:11	59	AB5523RG	16:01	16:38	0:37
30	AB 2391 TO	11:48	11:55	0:07	60	AB6054LY	16:11	16:45	0:34

No	No Polisi	Enter	Exit	Durasi	No	No Polisi	Enter	Exit	Durasi
61	AB2908YQ	16:13	16:43	0:30	102	AB2800VQ	19:57	20:14	0:17
62	AB2531JA	16:14	16:44	0:30	103	BE7811UJ	19:53	20:37	0:44
63	AB5480GM	16:15	16:55	0:40	104	AB6299SU	19:46	20:16	0:30
64	AB2298JJ	16:17	17:11	0:54	105	AB6477HE	19:13	19:32	0:19
65	S2392YE	16:19	16:49	0:30	106	AB5599CZ	19:15	21:12	1:57
66	AB5692HZ	16:21	17:18	0:57	107	E5883WV	19:19	19:44	0:25
67	AB6607KH	16:23	17:03	0:40	108	AB3283GH	19:21	21:13	1:52
68	AB2002ZY	16:33	17:45	1:12	109	AB5428YF	19:24	20:12	0:48
69	AB6096MQ	16:32	17:25	0:53	110	B8237LB	19:25	19:48	0:23
70	AB2116DE	16:39	17:42	1:03	111	AB6915BH	19:27	19:36	0:09
71	AB6702SH	16:44	17:29	0:45	112	AB5896XY	19:29	20:44	0:15
72	AB6241OH	16:45	17:04	0:19	113	H3853BW	19:36	20:08	0:32
73	AB5693YY	16:47	17:44	0:57	114	AB2445KI	19:38	20:02	0:24
74	AG3081CE	16:49	17:54	1:06	115	AB4048BH	19:46	20:14	0:28
75	AB5368UH	16:53	17:23	0:30	116	R5956RP	19:56	20:22	0:26
76	AB6043QD	16:51	17:26	0:35	117	B3035SAZ	20:03	20:15	0:12
77	AB3870UZ	16:56	17:38	0:44	118	AB5036QB	20:15	20:24	0:09
78	AB6535GY	16:58	17:43	0:48	119	AB6682GL	20:17	20:40	0:23
79	AB6039FMY	19:03	20:59	1:56	120	AB3520ER	20:21	20:47	0:26
80	AE2291BB	19:06	19:15	0:09	121	AB5538DO	20:21	20:32	0:11
81	AB5068QZ	19:09	19:27	0:18	122	AB6713DH	20:21	20:52	0:31
82	AD6687EEC	19:12	19:21	0:09	123	S5086PV	20:24	20:46	0:22
83	AB2326XH	19:15	19:30	0:15	124	AB6576PV	20:26	20:43	0:17
84	Z3842VQ	19:14	20:58	1:44	125	R3433FF	20:26	20:53	0:27
85	AB6479BH	19:02	19:24	0:22	126	KH3393WE	20:30	20:48	0:18
86	AA5545PV	19:07	19:30	0:23	127	KB5779WD	20:34	20:57	0:23
87	AA4853PD	19:09	19:18	0:09	128	AB3511KA	20:36	20:45	0:09
88	K2450OR	19:30	20:46	1:16	129	AB6036ZZ	20:32	20:50	0:18
89	AB5175QB	19:32	19:45	0:13	130	AB4155ZE	20:31	20:56	0:25
90	AB2678GY	19:34	20:34	1:00	131	AB5798YO	20:40	20:51	0:11
91	AD2750GI	19:29	20:23	0:54	132	AD5339WJ	20:45	21:04	0:19
92	K4634E	19:03	20:38	1:35	133	AB5207ML	20:46	20:54	0:08
93	AB6896Y	19:33	20:45	1:12	134	K2144KP	20:47	21:06	0:19
94	AB2031JT	19:32	20:25	0:53	135	AB6127IY	20:48	20:58	0:10
95	AB6580AU	19:39	20:42	1:03	136	AB2762JI	20:50	21:08	0:18
96	AD5787GY	19:44	20:29	0:45	137	AB6701KB	20:51	21:34	0:43
97	AB2450QQ	19:45	19:55	0:10	138	AD6812IB	20:53	21:36	0:43
98	H635656ARE	19:49	16:11	0:22	139	DR5630DR	20:54	21:44	0:50
99	AB6395EM	19:51	16:28	0:37	140	AB6828F	20:56	21:20	0:24
100	G4796AFF	19:55	20:17	0:22	141	AB2716XY	20:58	21:28	0:30
101	KH3393WE	20:58	21:36	0:38	142	AD2648UY	20:59	21:44	0:45

FORM SURVEY PARKIR

Surveyor :
 Hari / Tanggal : Kamis, 1 November 2018
 Lokasi : Jl. Urip Sumoharjo Yogyakarta
 Waktu : 09.00 – 21.00

No	No Polisi	Enter	Exit	Durasi	No	No Polisi	Enter	Exit	Durasi
1	AB5212NH	10:03	10:11	0:08	36	K6194DG	11:53	12:23	0:30
2	AD4751OV	10:06	10:58	0:52	37	AB2364MT	11:54	12:12	0:18
3	AA9097K	10:09	10:16	0:07	38	AB2557MI	11:55	11:59	0:04
4	AD4724OT	10:12	11:01	0:49	39	B3751	11:56	12:27	0:31
5	AD5661IJ	10:15	10:26	0:11	40	AB5356YY	11:56	12:05	0:09
6	AB2829KZ	10:15	10:20	0:05	41	AB5909QT	11:45	12:10	0:25
7	AB5261XK	10:07	10:45	0:38	42	AB2204AS	11:45	12:06	0:21
8	AB5520IY	10:07	10:18	0:11	43	AB2705GY	11:52	12:19	0:27
9	AA5601AJ	10:10	10:28	0:18	44	AB2942YC	15:02	15:14	0:12
10	AB2818KB	10:09	10:22	0:13	45	AB6635JY	15:04	15:37	0:33
11	AB2002ZY	10:30	10:36	0:06	46	AB3936ZE	15:09	15:27	0:18
12	B3632SJH	10:31	10:40	0:09	47	AG6204DH	15:06	15:21	0:15
13	AB6283BF	10:30	10:37	0:07	48	R4860VT	15:07	15:17	0:10
14	AD3613WJ	10:33	10:51	0:18	49	AB4987JG	15:08	15:28	0:20
15	A6922TW	10:34	10:49	0:15	50	AB6713JA	15:07	15:39	0:32
16	B2AN	10:35	10:39	0:04	51	AB4725QT	15:10	15:29	0:19
17	DK2696DE	10:35	10:45	0:10	52	AB3653SE	15:11	15:20	0:09
18	AB3969EX	10:38	10:48	0:10	53	AB3935EV	15:10	15:25	0:15
19	AB2597EW	10:37	11:10	0:33	54	AB4241LE	15:13	15:38	0:25
20	AB2279P	10:37	10:46	0:09	55	AB4143EF	15:16	15:23	0:07
21	BE7811UJ	10:42	11:02	0:20	56	AB3604CA	15:17	15:42	0:25
22	AB2190OJ	10:40	11:04	0:24	57	AB5259RI	15:18	15:41	0:23
23	AB5983XY	10:40	10:50	0:10	58	AB3300LZ	15:19	15:53	0:34
24	AB6299SU	10:43	10:53	0:10	59	AB4269OB	15:17	15:30	0:13
25	AB5262OE	10:42	10:56	0:14	60	AD8659AQ	15:21	15:36	0:15
26	AB6783IE	10:44	10:54	0:10	61	AD6647RL	15:22	15:44	0:22
27	AB5978VH	10:44	10:52	0:08	62	AB6470MK	15:22	15:35	0:13
28	AB2734XY	10:43	10:55	0:12	63	AB1904SS	15:26	15:49	0:23
29	AB1810JA	10:45	12:58	2:13	64	AB2752LU	15:33	15:46	0:13
30	L4976DR	10:47	11:08	0:21	65	AB5295SH	15:37	16:00	0:23
31	AB2640ZN	10:49	12:57	2:08	66	AB3531YO	15:39	15:49	0:10
32	AB5793DW	11:50	11:53	0:02	67	AB5363YD	15:44	15:59	0:15
33	AB2237NF	11:51	12:11	0:20	68	AB1301FB	15:49	16:15	0:26
34	AB5375LH	11:46	11:57	0:11	69	AB4928XK	15:51	16:17	0:36
35	AB5212NH	10:03	10:11	0:08	70	AB3428NQ	15:54	16:23	0:29

No	No Polisi	Enter	Exit	Durasi	No	No Polisi	Enter	Exit	Durasi
71	DK4618C	16:04	16:34	0:30	113	AD2028CQ	19:15	19:30	0:15
72	DK6542XT	16:15	16:24	0:09	114	H5477AMD	19:14	21:58	1:44
73	AD4544FO	16:16	16:21	0:05	115	F2478DD	19:02	19:24	0:22
74	AB2931TO	16:17	16:40	0:23	116	AB5213CF	19:07	19:30	0:23
75	AB5017PA	16:18	16:23	0:05	117	E3873QA	19:30	20:46	1:16
76	AA5615PA	16:18	16:31	0:13	118	AA5871JY	19:32	19:45	0:13
77	R3979SP	16:19	16:22	0:03	119	AB54094XY	19:34	20:34	1:00
78	AB4713OH	16:21	16:47	0:26	120	AB3525JX	19:49	20:11	0:22
79	AB6998VF	16:21	16:32	0:11	121	AB6261YG	19:51	20:28	0:37
80	AB6549SH	16:21	16:52	0:31	122	AB1784YA	19:55	20:17	0:22
81	AG4592RT	16:24	16:46	0:22	123	AA2070AK	19:57	20:14	0:17
82	BK4952 SU	16:26	16:43	0:17	124	KT2157AK	19:53	20:37	0:44
83	AD2301PL	16:26	16:53	0:27	125	AD5961XF	19:46	20:16	0:30
84	R5056BK	16:30	16:48	0:18	126	AB5063XY	20:02	20:18	0:16
85	BG4056KAH	16:32	16:34	0:02	127	AD3140VR	20:17	20:40	0:23
86	R4677ET	16:34	16:57	0:23	128	DA2447BAD	20:21	20:47	0:26
87	AB2708IQ	16:36	16:45	0:09	129	AB2709TF	20:21	20:52	0:31
88	AB2547IY	16:38	16:49	0:11	130	AB5624QJ	20:45	21:04	0:19
89	AB2049SJ	16:40	16:51	0:11	131	AB6137CX	20:47	21:06	0:19
90	AA3214AD	16:31	16:43	0:12	132	AB2925RN	20:50	21:08	0:18
91	AB6362IU	16:44	16:49	0:05	133	AB2174BU	20:51	21:34	0:43
92	AB4977JI	16:32	16:50	0:18	134	AB6675DA	20:40	20:54	0:14
93	B3862TFO	16:31	16:56	0:25	135	AB7215BA	20:44	21:13	0:29
94	AG6953HT	16:45	17:04	0:19	136	AB3344LO	20:32	20:54	0:22
95	AB4329SS	16:46	16:54	0:08	137	KB4883VJ	20:16	20:51	0:35
96	AB4397ZY	16:47	17:06	0:19	138	AB6953VI	20:09	20:32	0:23
97	AB6100JT	16:48	16:55	0:07	139	AB5426XX	20:29	21:32	1:03
98	AD5491QQ	16:49	16:55	0:06	140	AB3100MC	20:32	20:54	0:22
99	AB2408GK	16:50	17:08	0:18	141	AB6931HF	20:38	21:09	0:31
100	DK4130AQ	16:51	17:34	0:43	142	AB2108FQ	20:40	21:11	0:31
101	AB6245AJ	16:45	16:49	0:04	143	R4667ET	20:44	21:36	0:52
102	G4771LW	16:53	17:36	0:43	144	AA2021TD	20:45	21:38	0:53
103	AB3156UT	16:54	17:44	0:50	145	AA6122W	20:49	21:42	0:53
104	KT3171CS	16:45	16:50	0:05	146	AB6889AJ	20:53	21:44	0:51
105	AB2359HU	16:46	16:49	0:03	147	AB2554 PE	20:55	21:11	0:16
106	B3647SCZ	16:47	16:52	0:05	148	AB2745BO	20:57	21:40	0:43
107	AB1321AE	19:00	19:15	0:15	149	AB5103BH	20:53	21:36	0:43
108	AB4222EA	19:03	20:59	1:56	150	G5908ET	20:54	21:44	0:50
109	AB5446JY	19:06	19:15	0:09	151	AB4177JJ	20:26	20:53	0:27
110	E2664BK	19:09	19:27	0:18	152	AB6966OH	20:30	20:48	0:18
111	B3560TWE	19:12	19:21	0:09	153	AB3135AK	20:34	20:57	0:23
112	AB5986WY	20:32	20:50	0:18	154	AB4015AA	20:31	20:56	0:25

FORM SURVEY PARKIR

Surveyor :

Hari / Tanggal : Sabtu, 28 Oktober 2018

Lokasi : Jl. Urip Sumoharjo Yogyakarta

Waktu : 09.00 – 21.00

No	No Polisi	Enter	Exit	Durasi	No	No Polisi	Enter	Exit	Durasi
1	AB 4645 L	10:07	10:42	0:35	36	AB6038FMY	19:03	20:59	1:56
2	B 8961 HE	10:17	10:38	0:21	37	AE2451BB	19:06	19:25	0:19
3	AB 2673 JL	10:21	11:52	1:31	38	AB5068QZ	19:09	19:27	0:18
4	AB1761GO	10:36	11:15	0:39	39	AD6687EEC	19:12	19:21	0:09
5	AB2965 XY	10:56	11:32	0:36	40	AB2326XH	19:15	19:30	0:15
6	T 6531 YM	10:32	11:17	0:45	41	Z3842VQ	19:14	20:58	1:44
7	AD2433NW	11:03	11:38	0:35	42	AB6479BH	19:02	19:24	0:22
8	AB 9609 JJ	10:36	11:40	1:04	43	AA5545PV	19:07	19:30	0:23
9	H 4748 GN	10:47	11:13	0:26	44	AA4853PD	19:09	19:48	0:39
10	AB 4841 VT	10:49	11:29	0:40	45	K2450OR	19:30	20:46	1:16
11	AB5397 WE	11:05	11:37	0:32	46	AB5175QB	19:32	20:15	0:43
12	B 3813 YY	11:13	11:53	0:40	47	AB2678GY	19:34	20:34	1:00
13	DA 7423 HS	11:23	11:51	0:28	48	AD2750GI	19:29	20:23	0:54
14	K 4756 YP	15:03	15:58	0:55	49	K4634E	19:03	20:38	1:35
15	G 4309 TK	15:32	15:58	0:26	50	AB6896Y	19:33	20:45	1:12
16	AB 5278 XH	15:32	15:53	0:21	51	AB2031JT	19:32	20:25	0:53
17	S 4845 FS	15:36	16:08	0:32	52	AB6580AU	19:39	20:42	1:03
18	D 4816 G	15:38	16:02	0:24	53	AD5787GY	19:44	20:29	0:45
19	AE 4755 MJ	15:41	15:59	0:18	54	AB2450QQ	19:45	20:55	1:10
20	AB 5616 AJ	15:41	16:14	0:33	55	R3433FF	20:26	20:53	0:27
21	AA 2523 XB	15:43	16:16	0:33	56	KH3393WE	20:30	20:48	0:18
22	AD 5994 ZV	15:43	16:04	0:21	57	KB5779WD	20:34	20:57	0:23
23	BE 5843 DT	15:44	16:00	0:16	58	AB3511KA	20:26	20:45	0:19
24	AD 5379 TN	15:44	16:13	0:29	59	AB6036ZZ	20:32	20:50	0:18
25	AB3548UA	15:45	16:05	0:20	60	AB4155ZE	20:31	20:56	0:25
26	AB6744HE	15:46	16:14	0:28	61	AB5798YO	20:40	20:51	0:11
27	AB6074KE	15:47	16:11	0:24	62	AD5339WJ	20:45	21:04	0:19
28	F2690ME	15:48	16:02	0:14	63	AB5207ML	20:46	20:54	0:08
29	AB4047YJ	15:49	16:08	0:19	64	K2144KP	20:47	21:06	0:19
30	AD3240AEC	15:51	16:28	0:37	65	AB6127IY	20:48	20:58	0:10
31	R3826ZU	16:05	16:32	0:27	66	AB2762JI	20:50	21:08	0:18
32	AB6915XQ	16:08	16:46	0:38					
33	AB5523RG	16:01	16:38	0:37					
34	AB6054LY	16:11	16:45	0:34					
35	AB2908YQ	16:13	16:43	0:30					

FORM SURVEY PARKIR

Surveyor :

Hari / Tanggal : Kamis, 1 November 2018

Lokasi : Jl. Urip Sumoharjo Yogyakarta

Waktu : 09.00 – 21.00

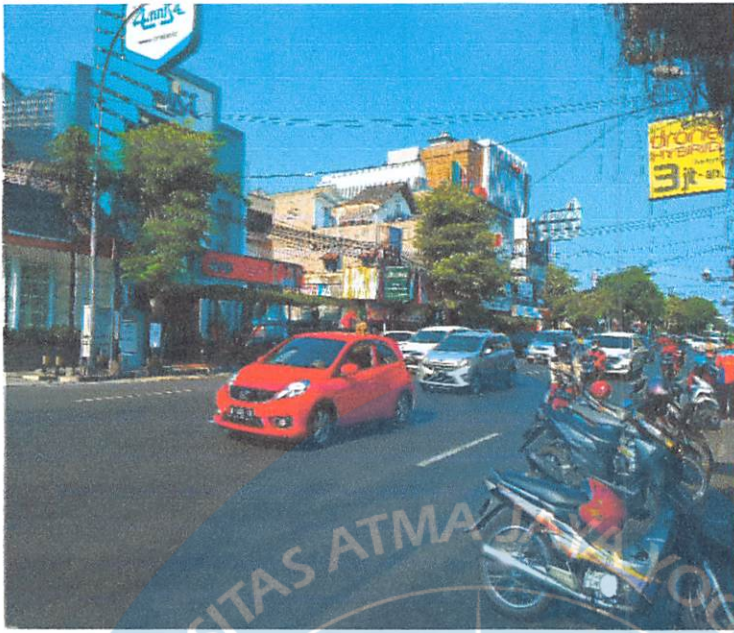
No	No Polisi	Enter	Exit	Durasi	No	No Polisi	Enter	Exit	Durasi
1	AB5212NH	10:03	10:41	0:38	36	AB2708IQ	16:36	16:45	0:09
2	AD4751OV	10:06	10:58	0:52	37	AB4987JG	15:08	15:28	0:20
3	AA9097K	10:09	10:36	0:27	38	AB4269OB	15:17	15:30	0:13
4	AD4724OT	10:12	11:01	0:49	39	AD8659AQ	15:21	15:36	0:15
5	AD5661IJ	10:15	10:56	0:41	40	AD6647RL	15:22	15:44	0:22
6	AB2829KZ	10:25	11:20	0:55	41	AB6470MK	15:22	15:55	0:33
7	AB5261XK	10:07	10:45	0:38	42	AB1904SS	15:26	15:49	0:23
8	AB5520IY	10:07	10:38	0:31	43	AB2752LU	15:33	16:46	1:13
9	AA5601AJ	10:10	10:28	0:18	44	AB5295SH	15:37	16:00	0:23
10	AD3613WJ	10:33	10:51	0:18	45	AB3531YO	15:39	16:19	0:40
11	A6922TW	11:34	11:49	0:15	46	AB5363YD	15:44	15:59	0:15
12	B2AN	11:05	11:49	0:44	47	AD8659AQ	15:21	16:36	1:15
13	DK2696DE	11:25	11:45	0:20	48	AD6647RL	15:22	15:44	0:22
14	AB2597EW	10:37	11:10	0:33	49	AG4592RT	16:24	16:46	0:22
15	AB2279P	11:37	11:56	0:19	50	BK4952 SU	16:26	16:43	0:17
16	BE7811UJ	10:42	11:02	0:20	51	AD2301PL	16:26	16:53	0:27
17	AB2190OJ	11:40	12:04	0:24	52	R5056BK	16:30	16:48	0:18
18	AB4987JG	15:08	15:28	0:20	53	BG4056KAH	16:22	16:54	0:32
19	AB4269OB	15:17	15:30	0:13	54	R4677ET	16:34	16:57	0:23
20	AD8659AQ	15:21	15:36	0:15	55	AB2708IQ	16:36	17:04	0:28
21	AD6647RL	15:22	15:44	0:22	56	AB2752LU	15:33	15:56	0:23
22	AB6470MK	15:22	15:35	0:13					
23	AB1904SS	15:26	15:49	0:23					
24	AB2752LU	15:33	15:46	0:13					
25	AB5295SH	15:37	16:00	0:23					
26	AB3531YO	15:39	15:49	0:10					
27	AB5363YD	15:44	15:59	0:15					
28	AD8659AQ	15:21	15:36	0:15					
29	AD6647RL	15:22	15:44	0:22					
30	AG4592RT	16:24	16:46	0:22					
31	BK4952 SU	16:26	16:43	0:17					
32	AD2301PL	16:26	16:53	0:27					
33	R5056BK	16:30	16:48	0:18					
34	BG4056KAH	16:32	16:34	0:02					
35	R4677ET	16:34	16:57	0:23					

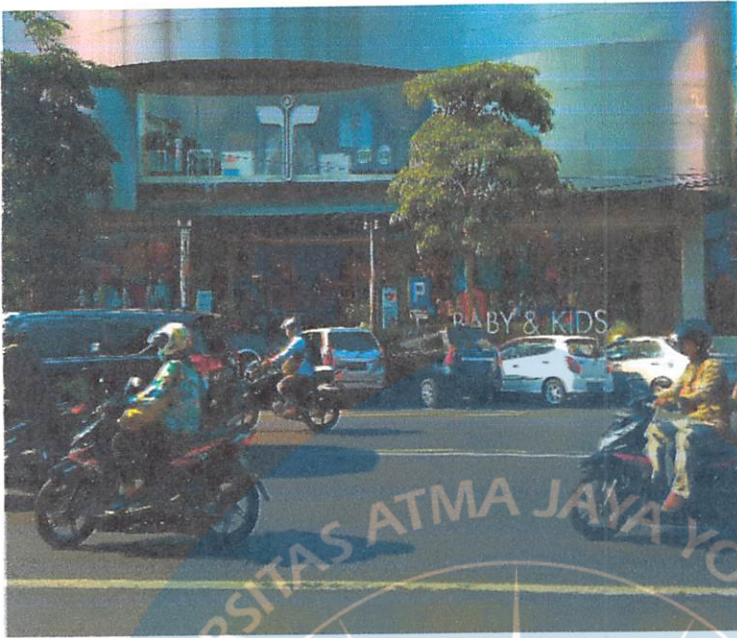
Akumulasi Parkir Sepeda Motor

Waktu Pengamatan	Waktu Survey					
	Sabtu, 28 Oktober 2018			Kamis, 1 November 2018		
	Masuk	Keluar	Akumulasi Sabtu	Masuk	Keluar	Akumulasi Kamis
			47			33
10.00-10.30	12	7	52	6	4	35
10.30-11.00	21	14	59	14	3	46
11.00-11.30	14	11	62	8	11	43
11.30-12.00	11	6	67	5	10	38
15.00-15.30	20	9	78	7	3	42
15.30-16.00	9	13	74	21	4	59
16.00-16.30	13	8	79	13	17	55
16.30-17.00	29	25	83	16	10	61
19.00-19.30	9	3	89	19	5	75
19.30-20.00	9	3	95	23	8	90
20.00-20.30	6	6	95	10	16	84
20.30-21.00	15	16	94	17	24	77
Jumlah	168	121	974	159	115	121
Rerata	74,923			56,769		
Maksimal	95			90		

Akumulasi Parkir Kendaraan Ringan

Waktu Pengamatan	Waktu Survey					
	Sabtu, 28 Oktober 2018			Kamis, 1 November 2018		
	Masuk	Keluar	Akumulasi Sabtu	Masuk	Keluar	Akumulasi Kamis
			41			42
10.00-10.30	3	0	44	9	1	50
10.30-11.00	6	2	48	3	7	46
11.00-11.30	4	4	48	2	4	44
11.30-12.00	4	7	45	3	5	42
15.00-15.30	1	0	46	8	2	48
15.30-16.00	12	5	53	5	7	46
16.00-16.30	3	12	44	4	2	48
16.30-17.00	6	5	45	2	9	41
19.00-19.30	12	6	51	6	4	43
19.30-20.00	7	1	57	8	1	50
20.00-20.30	5	4	58	4	6	48
20.30-21.00	9	17	50	2	9	41
Jumlah	72	63	630	56	57	40
Rerata	48,462			45,308		
Maksimal	58			50		







UNIVERSITAS ATMA JAYA YOGYAKARTA

FAKULTAS TEKNIK

Program Studi Teknik Sipil