

BAB 6

KESIMPULAN DAN SARAN

6.1. Kesimpulan

Berdasarkan penelitian dan perhitungan yang telah dilakukan sebelumnya, dapat disimpulkan bahwa :

1. Proses pemilihan pemasok obat di Apotek Doa Sehat menggunakan kriteria dan subkriteria yang terdiri dari :
 - a. Pengiriman
 - b. Ketersediaan
 - c. Dukungan pelayanan
 - d. Harga
 - e. Sistem
 - f. Organisasi pemasok
2. Hasil pengolahan data sekunder dan pemilihan pemasok dengan metode *Analytical Hierarchy Process* (AHP) menghasilkan urutan prioritas pemasok untuk Apotek Doa Sehat seperti yang dapat dilihat pada Tabel 6.1.

Tabel 6.1. Urutan Prioritas Pemasok Apotek Doa Sehat

Urutan Prioritas	Alternatif Pemasok Apotek Doa Sehat	Kelompok Pemasok
1	PT. Bintang Maahir Santosa	Subdistributor
2	PT. Antarmitra Sembada	PBF
3	PT. Kallista Prima	PBF
4	PT. Tirta Husada Farma	Subdistributor
5	PT. Parit Padang Global	PBF
6	PT. Gayamindo Kerta	Subdistributor
7	PT. Anugerah Pharmindo Lestari	PBF
8	PT. Bina San Prima	PBF
9	PT. Victory Indo Partnership	Subdistributor
10	PT. Tempo	PBF

6.2. Saran

Pemilihan pemasok di Apotek Doa Sehat sebaiknya dilakukan dengan melibatkan beberapa responden agar terjadi pertukaran informasi. Berdasarkan informasi yang telah didapatkan tersebut dapat dilakukan perbandingan, sehingga keputusan tidak dilakukan sepihak oleh responden tunggal.

DAFTAR PUSTAKA

- Anshori, Y., 2012, Pendekatan Triangular Fuzzy Number dalam Metode Analytic Hierarchy Process, 2(1), 126-135.
- Asamoah, D., Annan, J., & Nyarko, S., 2012, *Journal AHP Approach for Suppliers Evaluation and Selection in a Pharmaceutical Manufacturing Firm in Ghana*, 7(10), 49-62.
- Bourgeois, R., 2005, *Analytical Hierarchy Process : an Overview*, Bogor, UNCAPSA-UNESCAP.
- Chan, F. T. S. & Chan, H. K., 2010, *An AHP Model for Selection of Suppliers in the Fast Changing Fashion Market*, 1195-1207.
- Deng, H., 1999, *Multicriteria analysis with fuzzy pairwise comparison*, *International Journal of Approximate Reasoning* 21, 215-231.
- Enyinda, C. I., Dunu, E., & Gebremikael, F., 2010, *Journal An Analysis of Strategic Supplier Selection and Evaluation in a Generic Pharmaceutical Firm Supply Chain*, 17(1), 77-91.
- Hartini, Yustina, & Sulasmono, 2007, *Apotek : Ulasan Beserta Naskah Peraturan Perundang-Undangan terkait Apotek Termasuk Naskah dan Ulasan Permenkes tentang Apotek Rakyat*, Yogyakarta, Universitas Sanata Dharma.
- Hayun, A., 2008, *Pemilihan Supplier Folding Box Dengan Metode AHP Di PT. NIS*, 4(2).
- Herjanto, E., 2008, *Manajemen Operasi Edisi Ketiga*, Jakarta, Grasindo.
- Khorasani, O. & Bafruei, M. K., 2011, *Journal A Fuzzy AHP Approach for Evaluating and Selecting Supplier in Pharmaceutical Industry*, 3(1), 346-352.

- Kirytopoulos, K., 2008, *Supplier selection in pharmaceutical industry : An analytic network process approach*, 15(4), 494-516.
- Koul, S. & Verma, R., 2009, *Dynamic Vendor Selection : A Fuzzy AHP Approach*, 22(8).
- Marimin, 2004, *Teknik dan Aplikasi Pengambilan Keputusan Kriteria Majemuk*, Jakarta, Grasindo.
- Mulyono, S., 2004, *Riset Operasi*, Jakarta, Lembaga Penerbit Fakultas Ekonomi Universitas Indonesia.
- Ngatawi & Setyaningsih, I., 2011, *Analisis Pemilihan Supplier Menggunakan Metode Analytic Hierarchy Process (AHP)*, 10(1), 7-13.
- Permadi, B. S., 1992, *AHP*, Jakarta, Departemen Pendidikan dan Kebudayaan, Pusat Antar Universitas, Studi Ekonomi, Universitas Indonesia.
- Pujawan, I. N., 2010, *Supply Chain Management Edisi Kedua*, Surabaya, Guna Widya, p165.
- Saaty, T. L., 1980, *The Analytic Hierarchy Process: Planning, Priority Setting, Resource Allocation*, United States of America, McGraww-Hill.
- Saaty, T. L., 1988, *Multicriteria Decision Making: The Analytic Hierarchy Process*, Pittsburgh, RWS Publications
- Saaty, T. L., 1993, *The Analytical Hierarchy Process : Planning, Priority Setting, Resource Allocation*, The Wharion School, University of Pennsylvania.
- Saaty, T. L., 1994, *Fundamentals of Decision Making and Priority Theory with The Analytic Hierarchy Process, Vol IV of the AHP Series*, Pittsburgh, RWS Publications.
- Saaty, T. L., 2007, *Fundamentals of Decision Making and Priority Theory with The Analytic Hierarchy Process, Vol VI of the AHP Series*, Pittsburgh, RWS Publications.

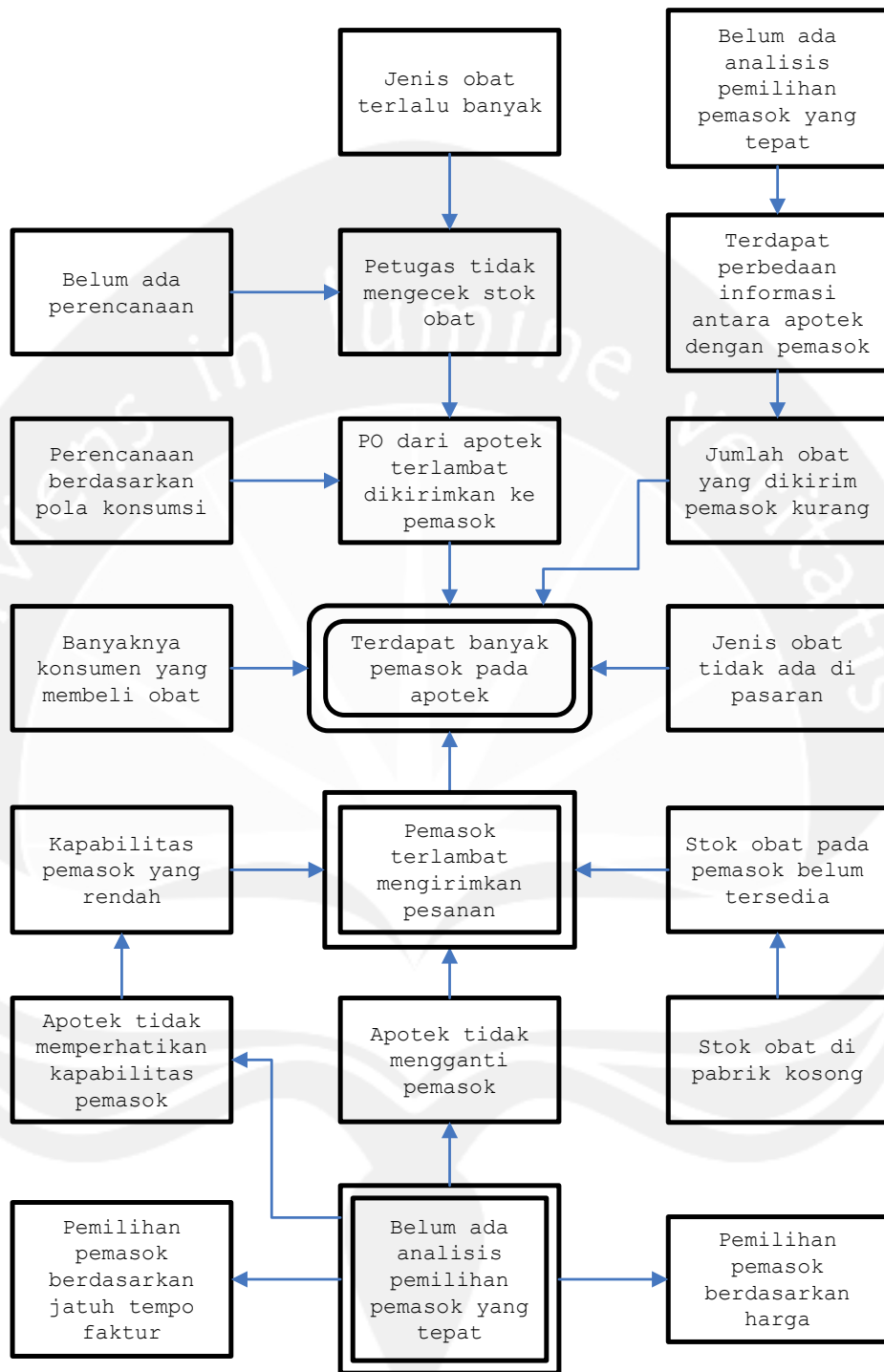
Sigalingging, T. M., 2010, *Pendekatan Fuzzy-Analytic Hierarchy Process Dalam Pemilihan Konsep Produk*, Medan, Universitas Sumatera Utara.

Stoner, J. A. F. & Freeman, R. E., 1994, *Manajemen (Terjemahan W. Bakowaton)*, Jakarta, Intermedia.

Ünal, C. & Güner, M. G., 2009, *Selection of ERP Suppliers Using AHP Tools in the Clothing Industry*, 21(4), 239-251.

Wirdianto, E. & Unbersa, E., 2008, *Aplikasi Metode Analytical Hierarchy Process Dalam Menentukan Kriteria Penilaian Supplier*, 2(29).

Wu, C. R., Chang, C. W., & Lin, H. L., 2006, *Evaluating the Organizational Performance of Taiwanese Hospitals Using the Fuzzy Analytic Hierarchy Process*, 9, 201-211.



Bagaimana menerapkan analisis pemilihan pemasok di Apotek Doa Sehat sehingga pemasok tidak terlambat mengirimkan pesanan

KUESIONER PEMBOBOTAN KRITERIA DAN SUBKRITERIA PEMILIHAN PEMASOK SERTA ALTERNATIF PEMASOK OBAT DI APOTEK DOA SEHAT

I. PENGANTAR

Kuesioner ini diperoleh dari hasil wawancara yang telah dilakukan sebelumnya mengenai pemasok obat di Apotek Doa Sehat. Berdasarkan hasil wawancara tersebut didapatkan kriteria dan sub kriteria yang diperlukan dalam pemilihan pemasok, serta pemasok-pemasok obat di Apotek Doa Sehat. Adapun tujuan dari kuesioner ini adalah untuk mengetahui tingkat kepentingan antar kriteria, sub kriteria, dan alternatif pemasok obat.

II. PETUNJUK PENGISIAN

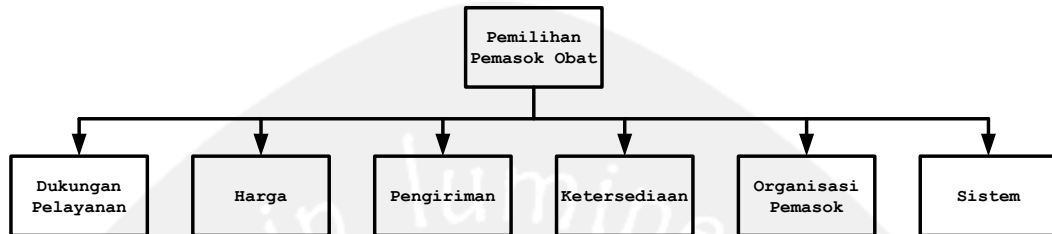
1. Kuesioner diisi dengan cara memberi warna yang berbeda pada angka di dalam kotak atau memblok kotak yang berisi angka dengan warna yang berbeda.
2. Penilaian dilakukan dengan membandingkan elemen yang terdapat di sebelah kiri terhadap elemen yang terdapat di sebelah kanan.
3. Skala yang digunakan untuk penilaian tingkat kepentingan adalah skala perbandingan yang dapat dilihat pada tabel 2.1..

Tabel 2.1. Skala Perbandingan

Skala Tingkat Kepentingan	Deskripsi
1	Kedua elemen sama pentingnya
3	Elemen yang satu sedikit lebih penting dari yang lain
5	Elemen yang satu secara signifikan lebih penting dari yang lain
7	Elemen yang satu jauh lebih penting dari yang lain
9	Elemen yang satu secara absolut lebih penting dari yang lain
2,4,6,8	Nilai-nilai antara dua pertimbangan yang berdekatan

III. PENILAIAN PERBANDINGAN BERPASANGAN

1. Perbandingan berpasangan antar kriteria pemilihan pemasok.

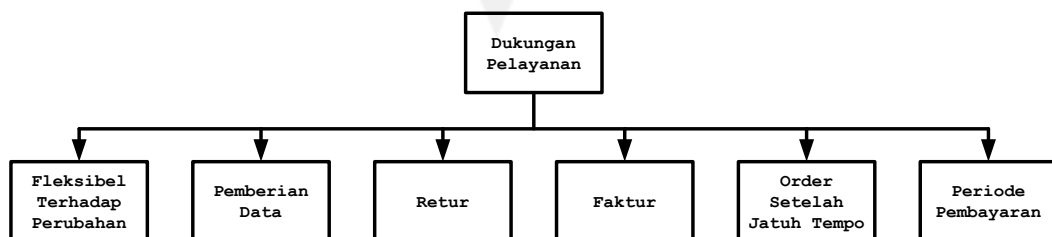


Keterangan :

- KA = Kriteria Dukungan Pelayanan
- KB = Kriteria Harga
- KC = Kriteria Pengiriman
- KD = Kriteria Ketersediaan
- KE = Kriteria Organisasi Pemasok
- KF = Kriteria Sistem

KA	9	8	7	6	5	4	3	2	1	2	3	4	5	6	7	8	9	KB
KA	9	8	7	6	5	4	3	2	1	2	3	4	5	6	7	8	9	KC
KA	9	8	7	6	5	4	3	2	1	2	3	4	5	6	7	8	9	KD
KA	9	8	7	6	5	4	3	2	1	2	3	4	5	6	7	8	9	KE
KA	9	8	7	6	5	4	3	2	1	2	3	4	5	6	7	8	9	KF
KB	9	8	7	6	5	4	3	2	1	2	3	4	5	6	7	8	9	KC
KB	9	8	7	6	5	4	3	2	1	2	3	4	5	6	7	8	9	KD
KB	9	8	7	6	5	4	3	2	1	2	3	4	5	6	7	8	9	KE
KB	9	8	7	6	5	4	3	2	1	2	3	4	5	6	7	8	9	KF
KC	9	8	7	6	5	4	3	2	1	2	3	4	5	6	7	8	9	KD
KC	9	8	7	6	5	4	3	2	1	2	3	4	5	6	7	8	9	KE
KC	9	8	7	6	5	4	3	2	1	2	3	4	5	6	7	8	9	KF
KD	9	8	7	6	5	4	3	2	1	2	3	4	5	6	7	8	9	KE
KD	9	8	7	6	5	4	3	2	1	2	3	4	5	6	7	8	9	KF
KE	9	8	7	6	5	4	3	2	1	2	3	4	5	6	7	8	9	KF

2. Perbandingan berpasangan antar subkriteria pada kriteria dukungan pelayanan (KA).



Keterangan :

KA1 = Fleksibel dalam perubahan jumlah pesanan maupun waktu pengiriman

KA2 = Transparansi dalam memberikan data yang dibutuhkan

KA3 = Kebijakan dalam menukarkan obat, baik akibat kemasan rusak, obat telah kadaluarsa, maupun ketidaksesuai komposisi, jenis, dan jumlah obat saat obat diterima (retur)

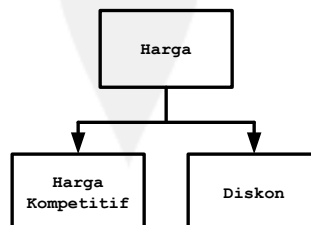
KA4 = Kebijakan dalam memesan obat dengan memperhatikan minimum harga dan minimum jumlah obat (faktur)

KA5 = Kebijakan dalam memesan dan memperoleh pesanan walaupun pembayaran pesanan sebelumnya telah jatuh tempo

KA6 = Kebijakan jangka waktu pembayaran

KA1	9	8	7	6	5	4	3	2	1	2	3	4	5	6	7	8	9	KA2
KA1	9	8	7	6	5	4	3	2	1	2	3	4	5	6	7	8	9	KA3
KA1	9	8	7	6	5	4	3	2	1	2	3	4	5	6	7	8	9	KA4
KA1	9	8	7	6	5	4	3	2	1	2	3	4	5	6	7	8	9	KA5
KA1	9	8	7	6	5	4	3	2	1	2	3	4	5	6	7	8	9	KA6
KA2	9	8	7	6	5	4	3	2	1	2	3	4	5	6	7	8	9	KA3
KA2	9	8	7	6	5	4	3	2	1	2	3	4	5	6	7	8	9	KA4
KA2	9	8	7	6	5	4	3	2	1	2	3	4	5	6	7	8	9	KA5
KA2	9	8	7	6	5	4	3	2	1	2	3	4	5	6	7	8	9	KA6
KA3	9	8	7	6	5	4	3	2	1	2	3	4	5	6	7	8	9	KA4
KA3	9	8	7	6	5	4	3	2	1	2	3	4	5	6	7	8	9	KA5
KA3	9	8	7	6	5	4	3	2	1	2	3	4	5	6	7	8	9	KA6
KA4	9	8	7	6	5	4	3	2	1	2	3	4	5	6	7	8	9	KA5
KA4	9	8	7	6	5	4	3	2	1	2	3	4	5	6	7	8	9	KA6
KA5	9	8	7	6	5	4	3	2	1	2	3	4	5	6	7	8	9	KA6

3. Perbandingan berpasangan antar subkriteria pada kriteria harga (KB).



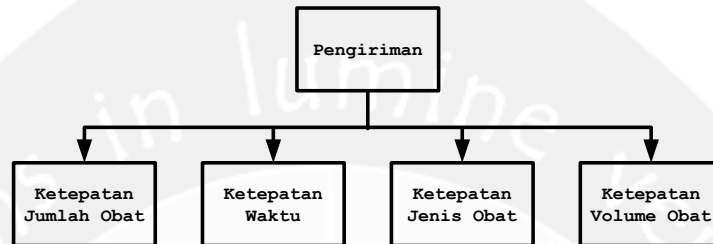
Keterangan :

KB1 = Kemampuan memberikan harga yang kompetitif

KB2 = Kemampuan memberikan diskon dan penawaran

KB1	9	8	7	6	5	4	3	2	1	2	3	4	5	6	7	8	9	KB2
-----	---	---	---	---	---	---	---	---	---	---	---	---	---	---	---	---	---	-----

4. Perbandingan berpasangan antar subkriteria pada kriteria pengiriman (KC).



Keterangan :

KC1 = Ketepatan dalam mengirimkan pesanan sesuai jumlah yang dipesan

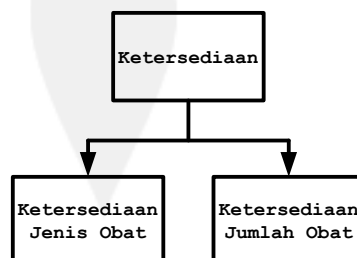
KC2 = Ketepatan dalam mengirimkan pesanan sesuai dengan waktu yang telah ditentukan

KC3 = Ketepatan dalam mengirimkan pesanan sesuai dengan jenis obat yang dipesan

KC4 = Ketepatan dalam mengirimkan pesanan sesuai dengan volume obat yang dipesan

KC1	9	8	7	6	5	4	3	2	1	2	3	4	5	6	7	8	9	KC2
KC1	9	8	7	6	5	4	3	2	1	2	3	4	5	6	7	8	9	KC3
KC1	9	8	7	6	5	4	3	2	1	2	3	4	5	6	7	8	9	KC4
KC2	9	8	7	6	5	4	3	2	1	2	3	4	5	6	7	8	9	KC3
KC2	9	8	7	6	5	4	3	2	1	2	3	4	5	6	7	8	9	KC4
KC3	9	8	7	6	5	4	3	2	1	2	3	4	5	6	7	8	9	KC4

5. Perbandingan berpasangan antar subkriteria pada kriteria ketersediaan (KD).



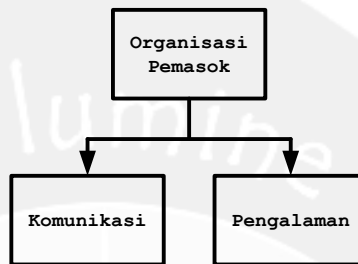
Keterangan :

KD1 = Ketersediaan jenis obat

KD2 = Ketersediaan jumlah obat

KD1	9	8	7	6	5	4	3	2	1	2	3	4	5	6	7	8	9	KD2
-----	---	---	---	---	---	---	---	---	---	---	---	---	---	---	---	---	---	-----

6. Perbandingan berpasangan antar subkriteria pada kriteria organisasi pemasok (KE).



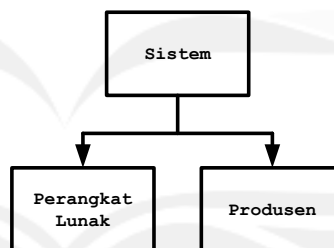
Keterangan :

KE1 = Kemudahan dan kelancaran dalam berkomunikasi

KE2 = Pengalaman dan reputasi yang dimiliki

KE1	9	8	7	6	5	4	3	2	1	2	3	4	5	6	7	8	9	KE2
-----	---	---	---	---	---	---	---	---	---	---	---	---	---	---	---	---	---	-----

7. Perbandingan berpasangan antar subkriteria pada kriteria teknologi (KF).



Keterangan :

KF1 = Kelancaran dan keandalan program perangkat lunak yang digunakan

KF2 = Kepemilikan produsen tetap yang memproduksi obat-obatan

KF1	9	8	7	6	5	4	3	2	1	2	3	4	5	6	7	8	9	KF2
-----	---	---	---	---	---	---	---	---	---	---	---	---	---	---	---	---	---	-----

8. Perbandingan berpasangan antar kelompok pemasok pada subkriteria fleksibel terhadap perubahan (KA1).

Keterangan :

SA = Pedagang Besar Farmasi (PBF)

SB = Subdistributor

SA	9	8	7	6	5	4	3	2	1	2	3	4	5	6	7	8	9	SB
----	---	---	---	---	---	---	---	---	---	---	---	---	---	---	---	---	---	----

9. Perbandingan berpasangan antar kelompok pemasok pada subkriteria pemberian data (KA2).

Keterangan :

SA = Pedagang Besar Farmasi (PBF)

SB = Subdistributor

SA	9	8	7	6	5	4	3	2	1	2	3	4	5	6	7	8	9	SB
----	---	---	---	---	---	---	---	---	---	---	---	---	---	---	---	---	---	----

10. Perbandingan berpasangan antar kelompok pemasok pada subkriteria retur (KA3).

Keterangan :

SA = Pedagang Besar Farmasi (PBF)

SB = Subdistributor

SA	9	8	7	6	5	4	3	2	1	2	3	4	5	6	7	8	9	SB
----	---	---	---	---	---	---	---	---	---	---	---	---	---	---	---	---	---	----

11. Perbandingan berpasangan antar kelompok pemasok pada subkriteria faktur (KA4).

Keterangan :

SA = Pedagang Besar Farmasi (PBF)

SB = Subdistributor

SA	9	8	7	6	5	4	3	2	1	2	3	4	5	6	7	8	9	SB
----	---	---	---	---	---	---	---	---	---	---	---	---	---	---	---	---	---	----

12. Perbandingan berpasangan antar kelompok pemasok pada subkriteria order setelah jatuh tempo (KA5).

Keterangan :

SA = Pedagang Besar Farmasi (PBF)

SB = Subdistributor

SA	9	8	7	6	5	4	3	2	1	2	3	4	5	6	7	8	9	SB
----	---	---	---	---	---	---	---	---	---	---	---	---	---	---	---	---	---	----

13. Perbandingan berpasangan antar kelompok pemasok pada subkriteria periode pembayaran (KA6).

Keterangan :

SA = Pedagang Besar Farmasi (PBF)

SB = Subdistributor

SA	9	8	7	6	5	4	3	2	1	2	3	4	5	6	7	8	9	SB
----	---	---	---	---	---	---	---	---	---	---	---	---	---	---	---	---	---	----

14. Perbandingan berpasangan antar kelompok pemasok pada subkriteria harga kompetitif (KB1).

Keterangan :

SA = Pedagang Besar Farmasi (PBF)

SB = Subdistributor

SA	9	8	7	6	5	4	3	2	1	2	3	4	5	6	7	8	9	SB
----	---	---	---	---	---	---	---	---	---	---	---	---	---	---	---	---	---	----

15. Perbandingan berpasangan antar kelompok pemasok pada subkriteria diskon (KB2).

Keterangan :

SA = Pedagang Besar Farmasi (PBF)

SB = Subdistributor

SA	9	8	7	6	5	4	3	2	1	2	3	4	5	6	7	8	9	SB
----	---	---	---	---	---	---	---	---	---	---	---	---	---	---	---	---	---	----

16. Perbandingan berpasangan antar kelompok pemasok pada subkriteria ketepatan jumlah obat (KC1).

Keterangan :

SA = Pedagang Besar Farmasi (PBF)

SB = Subdistributor

SA	9	8	7	6	5	4	3	2	1	2	3	4	5	6	7	8	9	SB
----	---	---	---	---	---	---	---	---	---	---	---	---	---	---	---	---	---	----

17. Perbandingan berpasangan antar kelompok pemasok pada subkriteria ketepatan waktu (KC2).

Keterangan :

SA = Pedagang Besar Farmasi (PBF)

SB = Subdistributor

SA	9	8	7	6	5	4	3	2	1	2	3	4	5	6	7	8	9	SB
----	---	---	---	---	---	---	---	---	---	---	---	---	---	---	---	---	---	----

18. Perbandingan berpasangan antar kelompok pemasok pada subkriteria ketepatan jenis obat (KC3).

Keterangan :

SA = Pedagang Besar Farmasi (PBF)

SB = Subdistributor

SA	9	8	7	6	5	4	3	2	1	2	3	4	5	6	7	8	9	SB
----	---	---	---	---	---	---	---	---	---	---	---	---	---	---	---	---	---	----

19. Perbandingan berpasangan antar kelompok pemasok pada subkriteria ketepatan volume obat (KC4).

Keterangan :

SA = Pedagang Besar Farmasi (PBF)

SB = Subdistributor

SA	9	8	7	6	5	4	3	2	1	2	3	4	5	6	7	8	9	SB
----	---	---	---	---	---	---	---	---	---	---	---	---	---	---	---	---	---	----

20. Perbandingan berpasangan antar kelompok pemasok pada subkriteria ketersediaan jenis obat (KD1).

Keterangan :

SA = Pedagang Besar Farmasi (PBF)

SB = Subdistributor

SA	9	8	7	6	5	4	3	2	1	2	3	4	5	6	7	8	9	SB
----	---	---	---	---	---	---	---	---	---	---	---	---	---	---	---	---	---	----

21. Perbandingan berpasangan antar kelompok pemasok pada subkriteria ketersediaan jumlah obat (KD2).

Keterangan :

SA = Pedagang Besar Farmasi (PBF)

SB = Subdistributor

SA	9	8	7	6	5	4	3	2	1	2	3	4	5	6	7	8	9	SB
----	---	---	---	---	---	---	---	---	---	---	---	---	---	---	---	---	---	----

22. Perbandingan berpasangan antar kelompok pemasok pada subkriteria komunikasi (KE1).

Keterangan :

SA = Pedagang Besar Farmasi (PBF)

SB = Subdistributor

SA	9	8	7	6	5	4	3	2	1	2	3	4	5	6	7	8	9	SB
----	---	---	---	---	---	---	---	---	---	---	---	---	---	---	---	---	---	----

23. Perbandingan berpasangan antar kelompok pemasok pada subkriteria pengalaman (KE2).

Keterangan :

SA = Pedagang Besar Farmasi (PBF)

SB = Subdistributor

SA	9	8	7	6	5	4	3	2	1	2	3	4	5	6	7	8	9	SB
----	---	---	---	---	---	---	---	---	---	---	---	---	---	---	---	---	---	----

24. Perbandingan berpasangan antar kelompok pemasok pada subkriteria perangkat lunak (KF1).

Keterangan :

SA = Pedagang Besar Farmasi (PBF)

SB = Subdistributor

SA	9	8	7	6	5	4	3	2	1	2	3	4	5	6	7	8	9	SB
----	---	---	---	---	---	---	---	---	---	---	---	---	---	---	---	---	---	----

25. Perbandingan berpasangan antar kelompok pemasok pada subkriteria produsen (KF2).

Keterangan :

SA = Pedagang Besar Farmasi (PBF)

SB = Subdistributor

SA	9	8	7	6	5	4	3	2	1	2	3	4	5	6	7	8	9	SB
----	---	---	---	---	---	---	---	---	---	---	---	---	---	---	---	---	---	----

26. Perbandingan berpasangan alternatif pemasok pada kelompok pemasok Pedagang Besar Farmasi (PBF).

Keterangan :

- S1 = Antarmitra Sembada
- S2 = Anugerah Pharmindo Lestari
- S3 = Bina San Prima
- S4 = Kallista Prima
- S5 = Parit Padang Global
- S6 = Tempo

S1	9	8	7	6	5	4	3	2	1	2	3	4	5	6	7	8	9	S2
S1	9	8	7	6	5	4	3	2	1	2	3	4	5	6	7	8	9	S3
S1	9	8	7	6	5	4	3	2	1	2	3	4	5	6	7	8	9	S4
S1	9	8	7	6	5	4	3	2	1	2	3	4	5	6	7	8	9	S5
S1	9	8	7	6	5	4	3	2	1	2	3	4	5	6	7	8	9	S6
S2	9	8	7	6	5	4	3	2	1	2	3	4	5	6	7	8	9	S3
S2	9	8	7	6	5	4	3	2	1	2	3	4	5	6	7	8	9	S4
S2	9	8	7	6	5	4	3	2	1	2	3	4	5	6	7	8	9	S5
S2	9	8	7	6	5	4	3	2	1	2	3	4	5	6	7	8	9	S6
S3	9	8	7	6	5	4	3	2	1	2	3	4	5	6	7	8	9	S4
S3	9	8	7	6	5	4	3	2	1	2	3	4	5	6	7	8	9	S5
S3	9	8	7	6	5	4	3	2	1	2	3	4	5	6	7	8	9	S6
S4	9	8	7	6	5	4	3	2	1	2	3	4	5	6	7	8	9	S5
S4	9	8	7	6	5	4	3	2	1	2	3	4	5	6	7	8	9	S6
S5	9	8	7	6	5	4	3	2	1	2	3	4	5	6	7	8	9	S6

27. Perbandingan berpasangan alternatif pemasok pada kelompok pemasok subdistributor.

Keterangan :

- S7 = Bintang Maahir Santosa
- S8 = Gayamindo Kerta
- S9 = Tirta Husada Farma
- S10 = Victory Indo Partnership

S7	9	8	7	6	5	4	3	2	1	2	3	4	5	6	7	8	9	S8
S7	9	8	7	6	5	4	3	2	1	2	3	4	5	6	7	8	9	S9
S7	9	8	7	6	5	4	3	2	1	2	3	4	5	6	7	8	9	S10
S8	9	8	7	6	5	4	3	2	1	2	3	4	5	6	7	8	9	S9
S8	9	8	7	6	5	4	3	2	1	2	3	4	5	6	7	8	9	S10
S9	9	8	7	6	5	4	3	2	1	2	3	4	5	6	7	8	9	S10

A. PERBANDINGAN BERPASANGAN

1. Perbandingan berpasangan antar kriteria pemilihan pemasok

KA	Kriteria dukungan pelayanan	KD	Kriteria ketersediaan
KB	Kriteria harga	KE	Kriteria organisasi pemasok
KC	Kriteria pengiriman	KF	Kriteria teknologi

	KA	KB	KC	KD	KE	KF	GM	W	Jumlah Matriks	λ
KA	1	1	1	1	9	7	1,994757	0,2357178	1,442212636	6,118387
KB	1	1	0,3333333	0,5	9	7	1,479784	0,174864	1,133544402	6,482434
KC	1	3	1	1	9	7	2,395578	0,2830822	1,791940675	6,330108
KD	1	2	1	1	7	5	2,030095	0,2398936	1,484191722	6,186876
KE	0,1111111	0,1111111	0,1111111	0,1428571	1	0,2	0,184304	0,0217789	0,142055911	6,522634
KF	0,142857	0,142857	0,1428571	0,2	5	1	0,377964	0,0446635	0,300631706	6,731031
							8,462482	1		

λ max	6,395245
CI	0,079049
RI	1,25
CR	0,063239

konsisten

Keterangan :

GM = Rata-rata geometrik

W = *Eigenvector*

λ = *Eigenvalue*

λ max = *Eigenvalue* maksimum

CI = Indeks konsistensi

RI = Indeks random

CR = Rasio konsistensi

2. Perbandingan berpasangan antar subkriteria pada kriteria dukungan pelayanan (KA)

KA1	Fleksibel terhadap perubahan	KA4	Faktur
KA2	Pemberian data	KA5	Order setelah jatuh tempo
KA3	Retur	KA6	Periode pembayaran

	KA1	KA2	KA3	KA4	KA5	KA6	GM	W	Jumlah Matriks	λ
KA1	1	5	0,3333333	3	0,3333333	3	1,30766	0,1495174	0,926834343	6,198838
KA2	0,2	1	0,1428571	0,3333333	0,1428571	0,2	0,25456	0,0291063	0,194591046	6,685525
KA3	3	7	1	9	1	5	3,132603	0,3581807	2,327777383	6,498891
KA4	0,3333333	3	0,11111111	1	0,3333333	3	0,693361	0,0792787	0,530790326	6,695246
KA5	3	7	1	3	1	9	2,876938	0,3289481	2,071980349	6,298806
KA6	0,3333333	5	0,2	0,3333333	0,11111111	1	0,48075	0,0549688	0,384951675	7,003098
							8,745872	1		

λ max	6,563401
CI	0,11268
RI	1,25
CR	0,090144 konsisten

3. Perbandingan berpasangan antar subkriteria pada kriteria harga (KB)

KB1 Harga kompetitif

KB2 Diskon

	KB1	KB2	GM	W	Jumlah Matriks	λ
KB1	1	0,3333333	0,5773503	0,25	0,5	2
KB2	3	1	1,7320508	0,75	1,5	2
			2,3094011	1		

λ max	2
CI	0
RI	0
CR	0 konsisten

4. Perbandingan berpasangan antar subkriteria pada kriteria pengiriman (KC)

KC1 Ketepatan jumlah KC3 Ketepatan jenis obat
 KC2 Ketepatan waktu KC4 Ketepatan volume obat

	KC1	KC2	KC3	KC4	GM	W	Jumlah Matriks	λ
KC1	1	0,333333	0,3333333	3	0,7598357	0,156797	0,650328496	4,147574
KC2	3	1	1	5	1,9679897	0,406108	1,632290068	4,019348
KC3	3	1	1	3	1,7320508	0,357421	1,472942358	4,121034
KC4	0,333333	0,2	0,3333333	1	0,3860974	0,079674	0,332301475	4,170772
					4,8459736	1		

λ max	4,114682
CI	0,038227
RI	0,89
CR	0,042952 konsisten

5. Perbandingan berpasangan antar subkriteria pada kriteria ketersediaan (KD)

KD1 Ketersediaan jenis obat
 KD2 Ketersediaan jumlah obat

	KD1	KD2	GM	W	Jumlah Matriks	λ
KD1	1	3	1,7320508	0,75	1,5	2
KD2	0,333333	1	0,5773503	0,25	0,5	2
			2,3094011	1		

λ max	2
CI	0
RI	0
CR	0 konsisten

6. Perbandingan berpasangan antar subkriteria pada kriteria organisasi pemasok (KE)

KE1 Komunikasi
KE2 Pengalaman

	KE1	KE2	GM	W	Jumlah Matriks	λ
KE1	1	3	1,7320508	0,75	1,5	2
KE2	0,333333	1	0,5773503	0,25	0,5	2
			2,3094011	1		

λ max	2
CI	0
RI	0
CR	0 konsisten

7. Perbandingan berpasangan antar subkriteria pada kriteria teknologi (KF)

KF1 Sistem
KF2 Produsen

	KF1	KF2	GM	W	Jumlah Matriks	λ
KF1	1	3	1,7320508	0,75	1,5	2
KF2	0,333333	1	0,5773503	0,25	0,5	2
			2,3094011	1		

λ max	2
CI	0
RI	0
CR	0 konsisten

8. Perbandingan berpasangan antar kelompok pemasok pada subkriteria fleksibel terhadap perubahan (KA1)

SA Pedagang Besar Farmasi (PBF)

SB Subdistributor

	SA	SB	GM	W	Jumlah Matriks	λ
SA	1	0,2	0,4472136	0,1666667	0,333333333	2
SB	5	1	2,236068	0,8333333	1,666666667	2
			2,6832816	1		

λ max	2
CI	0
RI	0
CR	0 konsisten

9. Perbandingan berpasangan antar kelompok pemasok pada subkriteria pemberian data (KA2)

	SA	SB	GM	W	Jumlah Matriks	λ
SA	1	1	1	0,5	1	2
SB	1	1	1	0,5	1	2
			2	1		

λ max	2
CI	0
RI	0
CR	0 konsisten

10. Perbandingan berpasangan antar kelompok pemasok pada subkriteria retur (KA3)

	SA	SB	GM	W	Jumlah Matriks	λ
SA	1	7	2,6457513	0,875	1,75	2
SB	0,142857	1	0,3779645	0,125	0,25	2
			3,0237158	1		

λ max	2
CI	0
RI	0
CR	0 konsisten

11. Perbandingan berpasangan antar kelompok pemasok pada subkriteria faktor (KA4)

	SA	SB	GM	W	Jumlah Matriks	λ
SA	1	0,2	0,4472136	0,1666667	0,333333333	2
SB	5	1	2,236068	0,8333333	1,666666667	2
			2,6832816	1		

λ max	2
CI	0
RI	0
CR	0 konsisten

12. Perbandingan berpasangan antar kelompok pemasok pada subkriteria order setelah jatuh tempo (KA5)

	SA	SB	GM	W	Jumlah Matriks	λ
SA	1	0,142857	0,3779645	0,125	0,25	2
SB	7	1	2,6457513	0,875	1,75	2
			3,0237158	1		

λ max	2	
CI	0	
RI	0	
CR	0	konsisten

13. Perbandingan berpasangan antar kelompok pemasok pada subkriteria periode pembayaran (KA6)

	SA	SB	GM	W	Jumlah Matriks	λ
SA	1	0,142857	0,3779645	0,125	0,25	2
SB	7	1	2,6457513	0,875	1,75	2
			3,0237158	1		

λ max	2	
CI	0	
RI	0	
CR	0	konsisten

14. Perbandingan berpasangan antar kelompok pemasok pada subkriteria harga kompetitif (KB1)

	SA	SB	GM	W	Jumlah Matriks	λ
SA	1	3	1,7320508	0,75	1,5	2
SB	0,333333	1	0,5773503	0,25	0,5	2
			2,3094011	1		

λ max	2	
CI	0	
RI	0	
CR	0	konsisten

15. Perbandingan berpasangan antar kelompok pemasok pada subkriteria diskon (KB2)

	SA	SB	GM	W	Jumlah Matriks	λ
SA	1	0,2	0,4472136	0,1666667	0,333333333	2
SB	5	1	2,236068	0,8333333	1,666666667	2
			2,6832816	1		

λ max	2
CI	0
RI	0
CR	0 konsisten

16. Perbandingan berpasangan antar kelompok pemasok pada subkriteria ketepatan jumlah (KC1)

	SA	SB	GM	W	Jumlah Matriks	λ
SA	1	3	1,7320508	0,75	1,5	2
SB	0,333333	1	0,5773503	0,25	0,5	2
			2,3094011	1		

λ max	2
CI	0
RI	0
CR	0 konsisten

17. Perbandingan berpasangan antar kelompok pemasok pada subkriteria ketepatan waktu (KC2)

	SA	SB	GM	W	Jumlah Matriks	λ
SA	1	1	1	0,5	1	2
SB	1	1	1	0,5	1	2
			2	1		

λ max	2
CI	0
RI	0
CR	0
	konsisten

18. Perbandingan berpasangan antar kelompok pemasok pada subkriteria ketepatan jenis obat (KC3)

	SA	SB	GM	W	Jumlah Matriks	λ
SA	1	3	1,7320508	0,75	1,5	2
SB	0,333333	1	0,5773503	0,25	0,5	2
			2,3094011	1		

λ max	2
CI	0
RI	0
CR	0
	konsisten

19. Perbandingan berpasangan antar kelompok pemasok pada subkriteria ketepatan volume obat (KC4)

	SA	SB	GM	W	Jumlah Matriks	λ
SA	1	3	1,7320508	0,75	1,5	2
SB	0,333333	1	0,5773503	0,25	0,5	2
			2,3094011	1		

λ max	2	
CI	0	
RI	0	
CR	0	konsisten

20. Perbandingan berpasangan antar kelompok pemasok pada subkriteria ketersediaan jenis obat (KD1)

	SA	SB	GM	W	Jumlah Matriks	λ
SA	1	3	1,7320508	0,75	1,5	2
SB	0,333333	1	0,5773503	0,25	0,5	2
			2,3094011	1		

λ max	2	
CI	0	
RI	0	
CR	0	konsisten

21. Perbandingan berpasangan antar kelompok pemasok pada subkriteria ketersediaan jumlah obat (KD2)

	SA	SB	GM	W	Jumlah Matriks	λ
SA	1	3	1,7320508	0,75	1,5	2
SB	0,333333	1	0,5773503	0,25	0,5	2
			2,3094011	1		

λ max	2	
CI	0	
RI	0	
CR	0	konsisten

22. Perbandingan berpasangan antar kelompok pemasok pada subkriteria komunikasi (KE1)

	SA	SB	GM	W	Jumlah Matriks	λ
SA	1	0,2	0,4472136	0,1666667	0,333333333	2
SB	5	1	2,236068	0,8333333	1,666666667	2
			2,6832816	1		

λ max	2
CI	0
RI	0
CR	0 konsisten

23. Perbandingan berpasangan antar kelompok pemasok pada subkriteria pengalaman (KE2)

	SA	SB	GM	W	Jumlah Matriks	λ
SA	1	5	2,236068	0,8333333	1,666666667	2
SB	0,2	1	0,4472136	0,1666667	0,333333333	2
			2,6832816	1		

λ max	2
CI	0
RI	0
CR	0 konsisten

24. Perbandingan berpasangan antar kelompok pemasok pada subkriteria perangkat lunak (KF1)

	SA	SB	GM	W	Jumlah Matriks	λ
SA	1	3	1,7320508	0,75	1,5	2
SB	0,333333	1	0,5773503	0,25	0,5	2
			2,3094011	1		

λ max	2
CI	0
RI	0
CR	0 konsisten

25. Perbandingan berpasangan antar kelompok pemasok pada subkriteria produsen (KF2)

	SA	SB	GM	W	Jumlah Matriks	λ
SA	1	7	2,6457513	0,875	1,75	2
SB	0,142857	1	0,3779645	0,125	0,25	2
			3,0237158	1		

λ max	2
CI	0
RI	0
CR	0 konsisten

26. Perbandingan berpasangan alternatif pemasok pada kelompok pemasok Pedagang Besar Farmasi (PBF)

	S1	S2	S3	S4	S5	S6	GM	W	Jumlah Matriks	λ
S1	1	5	7	1	5	7	3,271066	0,3684065	2,299254347	6,24108
S2	0,2	1	3	0,2	0,3333333	5	0,764724	0,0861277	0,57914664	6,724278
S3	0,142857	0,333333	1	0,2	0,3333333	3	0,4604	0,0518529	0,334534855	6,451614
S4	1	5	5	1	5	7	3,092678	0,3483153	2,195548554	6,303336
S5	0,2	3	3	0,2	1	3	1,012909	0,1140797	0,765019501	6,706007
S6	0,142857	0,2	0,3333333	0,1428571	0,3333333	1	0,277182	0,0312179	0,206143109	6,603371
							8,87896	1		

λ max	6,504948
CI	0,10099
RI	1,25
CR	0,080792
	konsisten

27. Perbandingan berpasangan alternatif pemasok pada kelompok pemasok subdistributor

	S7	S8	S9	S10	GM	W	Jumlah Matriks	λ
S7	1	5	3	5	2,942831	0,530188	2,293151291	4,325166
S8	0,2	1	0,3333333	3	0,6687403	0,120482	0,493047482	4,092292
S9	0,333333	3	1	7	1,6265766	0,293048	1,225195541	4,180866
S10	0,2	0,333333	0,1428571	1	0,312394	0,056282	0,24434402	4,341446
					5,5505418	1		

λ max	4,234943
CI	0,078314
RI	0,89
CR	0,087993
	konsisten

B. PERHITUNGAN GLOBAL WEIGHT

1. Hasil pembobotan perbandingan berpasangan antar kriteria

Kriteria	GW
KA	0,235718
KB	0,174864
KC	0,283082
KD	0,239894
KE	0,021779
KF	0,044664

Kriteria	GW
KC	0,2830822
KD	0,2398936
KA	0,2357178
KB	0,174864
KF	0,0446635
KE	0,0217789

2. Hasil pembobotan perbandingan berpasangan antar subkriteria pada kriteria dukungan pelayanan (KA)

Sub	LW	GW
KA1	0,149517	0,035244
KA2	0,029106	0,006861
KA3	0,358181	0,08443
KA4	0,079279	0,018687
KA5	0,328948	0,077539
KA6	0,054969	0,012957

Sub	GW
KA3	0,0844296
KA5	0,0775389
KA1	0,0352439
KA4	0,0186874
KA6	0,0129571
KA2	0,0068609

3. Hasil pembobotan perbandingan berpasangan antar subkriteria pada kriteria harga (KB)

Sub	LW	GW
KB1	0,25	0,043716
KB2	0,75	0,131148

Sub	GW
KB2	0,131148
KB1	0,043716

4. Hasil pembobotan perbandingan berpasangan antar subkriteria pada kriteria pengiriman (KC)

Sub	LW	GW
KC1	0,156797	0,044387
KC2	0,406108	0,114962
KC3	0,357421	0,101179
KC4	0,079674	0,022554

Sub	GW
KC2	0,114962
KC3	0,1011794
KC1	0,0443865
KC4	0,0225542

5. Hasil pembobotan perbandingan berpasangan antar subkriteria pada kriteria ketersediaan (KD)

Sub	LW	GW
KD1	0,75	0,17992
KD2	0,25	0,059973

Sub	GW
KD1	0,1799202
KD2	0,0599734

6. Hasil pembobotan perbandingan berpasangan antar subkriteria pada kriteria organisasi pemasok (KE)

Sub	LW	GW
KE1	0,75	0,016334
KE2	0,25	0,005445

Sub	GW
KE1	0,0163342
KE2	0,0054447

7. Hasil pembobotan perbandingan berpasangan antar subkriteria pada kriteria sistem (KF)

Sub	LW	GW
KF1	0,75	0,033498
KF2	0,25	0,011166

Sub	GW
KF1	0,0334977
KF2	0,0111659

8. Hasil pembobotan perbandingan berpasangan antar kelompok pemasok pada subkriteria fleksibel terhadap perubahan (KA1)

Kel	LW	GW
SA	0,166667	0,005874
SB	0,833333	0,02937

Kel	GW
SB	0,0293699
SA	0,005874

9. Hasil pembobotan perbandingan berpasangan antar kelompok pemasok pada subkriteria pemberian data (KA2)

Kel	LW	GW
SA	0,5	0,00343
SB	0,5	0,00343

Kel	GW
SA	0,0034304
SB	0,0034304

10. Hasil pembobotan perbandingan berpasangan antar kelompok pemasok pada subkriteria retur (KA3)

Kel	LW	GW
SA	0,875	0,073876
SB	0,125	0,010554

Kel	GW
SA	0,0738759
SB	0,0105537

11. Hasil pembobotan perbandingan berpasangan antar kelompok pemasok pada subkriteria faktur (KA4)

Kel	LW	GW
SA	0,166667	0,003115
SB	0,833333	0,015573

Kel	GW
SB	0,0155728
SA	0,0031146

12. Hasil pembobotan perbandingan berpasangan antar kelompok pemasok pada subkriteria order setelah jatuh tempo (KA5)

Kel	LW	GW
SA	0,125	0,009692
SB	0,875	0,067847

Kel	GW
SB	0,0678465
SA	0,0096924

13. Hasil pembobotan perbandingan berpasangan antar kelompok pemasok pada subkriteria periode pembayaran (KA6)

Kel	LW	GW
SA	0,125	0,00162
SB	0,875	0,011337

Kel	GW
SB	0,0113375
SA	0,0016196

14. Hasil pembobotan perbandingan berpasangan antar kelompok pemasok pada subkriteria harga kompetitif (KB1)

Kel	LW	GW
SA	0,75	0,032787
SB	0,25	0,010929

Kel	GW
SA	0,032787
SB	0,010929

15. Hasil pembobotan perbandingan berpasangan antar kelompok pemasok pada subkriteria diskon (KB2)

Kel	LW	GW
SA	0,166667	0,021858
SB	0,833333	0,10929

Kel	GW
SB	0,10929
SA	0,021858

16. Hasil pembobotan perbandingan berpasangan antar kelompok pemasok pada subkriteria ketepatan jumlah obat (KC1)

Kel	LW	GW
SA	0,75	0,03329
SB	0,25	0,011097

Kel	GW
SA	0,0332899
SB	0,0110966

17. Hasil pembobotan perbandingan berpasangan antar kelompok pemasok pada subkriteria ketepatan waktu (KC2)

Kel	LW	GW
SA	0,5	0,057481
SB	0,5	0,057481

Kel	GW
SA	0,057481
SB	0,057481

18. Hasil pembobotan perbandingan berpasangan antar kelompok pemasok pada subkriteria ketepatan jenis obat (KC3)

Kel	LW	GW
SA	0,75	0,075885
SB	0,25	0,025295

Kel	GW
SA	0,0758846
SB	0,0252949

19. Hasil pembobotan perbandingan berpasangan antar kelompok pemasok pada subkriteria ketepatan volume obat (KC4)

Kel	LW	GW
SA	0,75	0,016916
SB	0,25	0,005639

Kel	GW
SA	0,0169157
SB	0,0056386

20. Hasil pembobotan perbandingan berpasangan antar kelompok pemasok pada subkriteria ketersediaan jenis obat (KD1)

Kel	LW	GW
SA	0,75	0,13494
SB	0,25	0,04498

Kel	GW
SA	0,1349401
SB	0,04498

21. Hasil pembobotan perbandingan berpasangan antar kelompok pemasok pada subkriteria ketersediaan jumlah obat (KD2)

Kel	LW	GW
SA	0,75	0,04498
SB	0,25	0,014993

Kel	GW
SA	0,04498
SB	0,0149933

22. Hasil pembobotan perbandingan berpasangan antar kelompok pemasok pada subkriteria komunikasi (KE1)

Kel	LW	GW
SA	0,166667	0,002722
SB	0,833333	0,013612

Kel	GW
SB	0,0136118
SA	0,0027224

23. Hasil pembobotan perbandingan berpasangan antar kelompok pemasok pada subkriteria pengalaman (KE2)

Kel	LW	GW
SA	0,833333	0,004537
SB	0,166667	0,000907

Kel	GW
SA	0,0045373
SB	0,0009075

24. Hasil pembobotan perbandingan berpasangan antar kelompok pemasok pada subkriteria perangkat lunak (KF1)

Kel	LW	GW
SA	0,75	0,025123
SB	0,25	0,008374

Kel	GW
SA	0,0251232
SB	0,0083744

25. Hasil pembobotan perbandingan berpasangan antar kelompok pemasok pada subkriteria produsen (KF2)

Kel	LW	GW
SA	0,875	0,00977
SB	0,125	0,001396

Kel	GW
SA	0,0097702
SB	0,0013957

Hasil pembobotan perbandingan berpasangan antar kelompok pemasok

	KA1	KA2	KA3	KA4	KA5	KA6	KB1	KB2	KC1	KC2
SA	0,005874	0,00343	0,0738759	0,0031146	0,0096924	0,00162	0,032787	0,021858	0,03329	0,057481
SB	0,02937	0,00343	0,0105537	0,0155728	0,0678465	0,011337	0,010929	0,10929	0,011097	0,057481
Jumlah	0,035244	0,006861	0,0844296	0,0186874	0,0775389	0,012957	0,043716	0,131148	0,044387	0,114962

KC3	KC4	KD1	KD2	KE1	KE2	KF1	KF2	Jumlah
0,075885	0,016916	0,1349401	0,04498	0,0027224	0,004537	0,025123	0,0097702	0,557896
0,025295	0,005639	0,04498	0,0149933	0,0136118	0,000907	0,008374	0,0013957	0,442104
0,101179	0,022554	0,1799202	0,0599734	0,0163342	0,005445	0,033498	0,0111659	1

26. Hasil pembobotan perbandingan berpasangan antar pemasok pada kelompok PBF

Pemasok	LW	GW
S1	0,368406	0,205533
S2	0,086128	0,04805
S3	0,051853	0,028929
S4	0,348315	0,194324
S5	0,11408	0,063645
S6	0,031218	0,017416

Pemasok	GW
S1	0,1941365
S4	0,1835492
S5	0,0601158
S2	0,0453861
S3	0,0273245
S6	0,0164507

27. Hasil pembobotan perbandingan berpasangan antar pemasok pada kelompok subdistributor

Pemasok	LW	GW
S7	0,530188	0,234398
S8	0,120482	0,053266
S9	0,293048	0,129558
S10	0,056282	0,024882

Pemasok	GW
S7	0,2507987
S9	0,1386227
S8	0,0569925
S10	0,0266233

C. URUTAN HASIL PEMBOBOTAN

Pemasok	GW
S7	0,250799
S1	0,194137
S4	0,183549
S9	0,138623
S5	0,060116
S8	0,056992
S2	0,045386
S3	0,027325
S10	0,026623
S6	0,016451

Sub	GW
KD1	0,1799202
KB2	0,131148
KC2	0,114962
KC3	0,1011794
KA3	0,0844296
KA5	0,0775389
KD2	0,0599734
KC1	0,0443865
KB1	0,043716
KA1	0,0352439
KF1	0,0334977
KC4	0,0225542
KA4	0,0186874
KE1	0,0163342
KA6	0,0129571
KF2	0,0111659
KA2	0,0068609
KE2	0,0054447

Kriteria	GW
KC	0,283082
KD	0,239894
KA	0,235718
KB	0,174864
KF	0,044664
KE	0,021779

SURAT PERNYATAAN

Yang bertanda tangan dibawah ini :

Nama : Fonny Setiana, S. Farm. Apt.

Jabatan : Pemilik Apotek Doa Sehat

Menerangkan dengan sesungguhnya bahwa :

Nama : Roswita Sinaga

NIM : 09 06 05799

telah melakukan penelitian di Apotek Doa Sehat yang beralamat di Jl. Kaliurang km 12, Sleman, Yogyakarta. Adapun penelitian dilakukan untuk menunjang tugas akhir sebagai salah satu syarat untuk mencapai derajat Sarjana Teknik Industri di Program Studi Teknik Industri, Fakultas Teknologi Industri Universitas Atma Jaya Yogyakarta.

Demikian surat keterangan ini dibuat sebagai dokumen pendukung tugas akhir.

Yogyakarta, Juli 2013

Pemilik Apotek Doa Sehat,

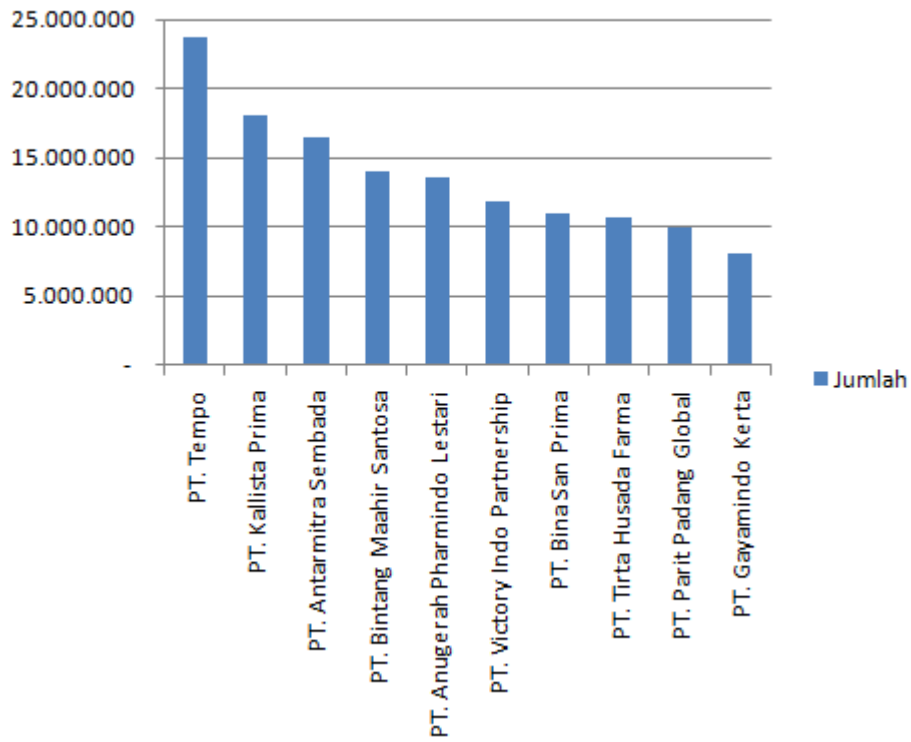


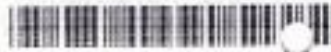
Fonny Setiana, S. Farm. Apt.

No.	Pemasok	Jumlah	Kumulatif	%
1	PT. Tempo	23.680.304	23.680.304	8,698929
2	PT. Kallista Prima	18.126.300	41.806.604	15,3576
3	PT. Antarmitra Sembada	16.453.996	58.260.600	21,40195
4	PT. Bintang Maahir Santosa	14.006.282	72.266.882	26,54714
5	PT. Anugerah Pharmindo Lestari	13.636.555	85.903.437	31,55651
6	PT. Victory Indo Partnership	11.804.706	97.708.143	35,89296
7	PT. Bina San Prima	11.035.204	108.743.347	39,94673
8	PT. Tirta Husada Farma	10.663.370	119.406.717	43,8639
9	PT. Parit Padang Global	10.034.510	129.441.227	47,55007
10	PT. Gayamindo Kerta	8.111.105	137.552.332	50,52967
11	PT. Mulya Wibawa	8.102.003	145.654.335	53,50593
12	PT. Sawah Besar Farma	8.085.160	153.739.495	56,476
13	Dita Sehat	8.005.686	161.745.181	59,41688
14	PT. Dos Ni Roha	7.895.771	169.640.952	62,31738
15	PT. Padma Mitra Anugerah	7.088.933	176.729.885	64,92149
16	Kimia Farma	6.229.707	182.959.592	67,20997
17	PT. Anugrah Argon Medica	6.089.197	189.048.789	69,44682
18	PT. Ping Loka Distriniaga	5.376.220	194.425.009	71,42177
19	PT. Merapi Utama Pharma	5.354.598	199.779.607	73,38878
20	PT. Mensa Binasukses	5.320.170	205.099.777	75,34313
21	PT. Enseval Putera Megatrading	4.993.962	210.093.739	77,17766
22	PT. Intisumber Hasil Sempurna	3.919.220	214.012.959	78,61738
23	PT. Millennium Pharmacon International	3.915.450	217.928.409	80,05572
24	PT. Combi Putra Mandiri	3.769.118	221.697.527	81,4403
25	Alda	3.507.900	225.205.427	82,72892
26	PT. Indofarma Global Medika	3.403.214	228.608.641	83,97908
27	Anugrah Bintang Meditama	3.395.118	232.003.759	85,22628
28	PT. Great Mataram (PBF)	3.060.458	235.064.217	86,35053
29	Putra Sehat	2.984.400	238.048.617	87,44685
30	PT. Kebayoran Pharma	2.692.577	240.741.194	88,43596
31	PT. Sinar Intermark	2.631.050	243.372.244	89,40247
32	Yogya Abadi Perkasa	2.479.034	245.851.278	90,31314
33	PT. Supralita Mandiri	2.374.724	248.226.002	91,1855
34	PT. Batu Rusa	2.340.054	250.566.056	92,04511
35	PT. Distriversa Buanamas	2.286.993	252.853.049	92,88524
36	PT. Sapta Sari Tama	2.281.302	255.134.351	93,72327
37	PT. Sarana Kencana	2.040.000	257.174.351	94,47266
38	PT. Rajawali Nusindo	1.820.909	258.995.260	95,14157
39	PT. Samudra Citra Persada	1.525.604	260.520.864	95,702
40	PT. Mahkota Mas Medika	1.245.089	261.765.953	96,15938

No.	Pemasok	Jumlah	Kumulatif	%
41	PT. Daya Muda Agung	1.243.757	263.009.710	96,61627
42	CV. Mandiri Prima Medika	1.191.776	264.201.486	97,05407
43	Apotek Vici Farma	1.099.402	265.300.888	97,45793
44	PT. Industri Jamu Borobudur	914.000	266.214.888	97,79369
45	CV. Q Sembilan	843.600	267.058.488	98,10359
46	PT. Marga Nusantara Jaya	816.430	267.874.918	98,4035
47	PT. Lenko Surya Perkasa	670.016	268.544.934	98,64963
48	PT. United Dico Citas	414.771	268.959.705	98,80199
49	PT. Taruna Kusuma Purinusa	400.300	269.360.005	98,94904
50	Cavicur	387.500	269.747.505	99,09139
51	Parazelsus	373.000	270.120.505	99,22841
52	Albirru Indonesia	366.500	270.487.005	99,36305
53	Apotek Kosudgama	269.264	270.756.269	99,46196
54	Brataco	265.909	271.022.178	99,55964
55	Mitra Mulya Makmur	227.850	271.250.028	99,64334
56	PT. Trio Utama	192.116	271.442.144	99,71392
57	PT. Duta Lestari Sentratama	165.509	271.607.653	99,77472
58	Khoir	161.000	271.768.653	99,83386
59	PT. Yotra Mitra Abadi	133.547	271.902.201	99,88292
60	J.J.J. Collection	115.500	272.017.701	99,92535
61	Surya Prima Perkasa	102.425	272.120.126	99,96297
62	Sahabat Muslim	100.800	272.220.926	100
63	Saka Jaya Makmur Abadi	-	272.220.926	100
64	Ridho Agung	-	272.220.926	100
65	Penta Valent	-	272.220.926	100
Jumlah		272.220.926		

Total Pembelian





K1-ASLI



PT. ANTARMITRA SEMBADA
Jl. KH. YUSUF KAHAR NO. 27,
Telp. 0274450350 Fax. 0274450351
YOGYAKARTA

1/1

FAKTUR

KEPADA,

DIA SEBAT, APT
Jl. KH. YUSUF KAHAR NO. 17 (UTARA PIAN CANDI)
YOGYAKARTA
YOGYAKARTA
NPWP: 25.121.520.6-542.000

No. Faktur : Q.3.J.R.508
Tgl. Faktur : 21-12-2017
Tgl. Jatuh Tempo : 15-01-2018
No. Seri Pajak : 010.070-19.00085493
Ijin PBF : 442/155/TT.1
9181340 0084/0037/0001/1951-01

No.	Nama Barang	Jumlah	Harga Satuan	Potongan Harga	Harga Jual
1	MICROLAX TUBE 5 ML C292948	10-2014	5 - 14.000	0000-0500 3.500	70.000 C
2	ORTON GREEN KLG_500 CC -	12-2009	2 - 21.375	0000-0000 0	43.750
3	MICROLAX 3'S RTE_345ML C213008	11-2014	3 - 37.500	0000-0500 5.625	117.500 C
4	FRAXION 250MG SUSPENSI (PM) RTE_100ML C26898A	10-2014	2 - 19.000	0000-0000 0	38.000
Harga Jual					268.250
Total Potongan Harga					9.125
Dasar Pengenaan Pajak					255.125
PPN = 10% X Dasar Pengenaan Pajak					25.513
Materai					
Jumlah harus dibayar					280.438

Terbilang : DUA RATUS DELAPAN PULUH UTUJI ENAM RATUS TIGA PULUH DELAPAN BIPTAH

FAKTUR/BTF ASLI HARAP DITARIK JIKA SUDAH MELAKUKAN PELUNASAN

Pembayaran sah apabila disertai telah diterima di Rek. PT. Antarmitra Sembada

Bank CIMB NIAGA No. 398040005002 CIB BARANGTITIS

Pembayaran dengan Cheque / Giro harus mencantumkan nama PT. Antarmitra Sembada

Diterima oleh

Nama Jelas

Tanggal / Jam

Stempel & Tanda tangan



21/12
16.25

YOGYAKARTA, 21-DESEMBER 2017

ISTIA TRI PRATIWI, S.FARM, APT
892

S.T.4 : 1988104/ST86-011/2011/26271
21-12-17 13:46:07 C1

- KAMI (PELANGGAN YANG TERDIRI DARI FAKTUR INI) MENSAKSI & MENYETUJUI
- Semua nilai yang tercantum sudah benar.
 - Semua item di faktur sesuai pesanan & kami terima lengkap.
 - Pembayaran akan dilakukan melalui transfer sesuai dengan nomor rekening yang tertera.
 - AKSI dibarengi dengan segala tanggung jawab atas kepastian.
 - Kami yang diwakili oleh Sales dengan nomor distributor / printer

L12.1518278

-FAKTR PENJUALAN-

Name PBF : PT. BINTANG MAHIR SAMIOSA
 NPWP PBF : 02.750.533.2.543.000
 No. Ijin PBF : HK.07.01/1700/2008
 Alamat : Srontelan-AH IV RT.02 Argomulyo., Selayu Bantul
 No Telpn : (0274) 7113449, 7112322 Yogyakarta

Yogyakarta ; 21-12-2012
 Kepada Yth : AP BO'A SE
 Alamat : JL Kalirang KM 12 (Sblm UII)
 NPWP : 25.123.520.6-542.000
 NIFAKTUR : 1212-11299

INDI : NAMA BARANG ; SAT ; UNIT ; MORATIH ; TGL EXP ; HARGA SAT ; POTONGAN ; JUMLAH ;

1	Ketokonazole 200mg 50' Dexa	BOX	1	Z721279	01-07-2015	16,990	0.00%	0	16,990
2	Ranitidine 150mg tab 100' INF	BOX	1	1205014	01-06-2015	20,000	0.00%	0	20,000
3	Andalan Pill KB 25TR	DOS	4	26399105	01-07-2017	6,364	0.00%	0	25,456
4	Pronag Tab 3x12'	BOX	3	430267	01-10-2015	11,106	0.00%	0	33,318
5	Gezero 6x10ml	DOS	1	CX02	01-07-2014	6,520	0.00%	0	6,520
6	Counterpain Cream 15 gr	TUBE	2	28370101	01-08-2015	16,600	0.00%	0	33,200
7	Siladex M & E 60ml (hijau)	KOTOL	2	12626	01-10-2014	8,000	0.00%	0	16,000
8	Kalpanaf Tinture 10ml	FLS	5	420088	01-08-2015	1,800	0.00%	0	9,000
9	Kalpanak CP 5 gr	TUBE	3	427028	01-07-2014	5,000	0.00%	0	15,000
10	Geofibrizil 300mg 100' Phapros	BOX	2	55441048	01-10-2017	28,028	0.00%	0	56,056

PENERIMA : PENWANGSANG JAMBER : GIG - EXFO

(Cap & Tanda Tangan)

12120137

PT. BINTANG MAHIR SAMIOSA
 YOGYAKARTA

SUB TOTAL : 231,540
 POTONGAN : 0
 DPP : 231,540
 PPN : 23,154
 TOTAL : 254,694

Nama :
 SIK No :

Patnawati, S.Si.,Apt.
 19760329/SIKA-34.02/2012/2007

Hal Jajah tempo : 20-01-2013

barang-barang yang sudah dibekali tidak dapat ditukar / ditukarkan

12

PT. TIRTA HUSADA FARMA

Jl. Keras No. 10-A Kedukan-Caturtunggal
 Sleman-Yogyakarta
 No. Izin PBF : 442/7948/V.2
 NFWP : 01.525.796.7-542.001
 Telp. : 0274-488495
 Fax. : 0274-488495

FAKTUR PENJUALAN

F/023242

KEPADA YTH.
 DOA SEWOT AP.
 JL. KALIJARING KM.12
 YOGYAKARTA

NO. ORDER 31 **SALES** 31 **TGL.-J. TEMPO** 20-01-2013 **NPWP** 25.123.520.6-542.000 **TANGGAL** 21-12-2012

NO. KODE	JML. BRG	NAMA BARANG	HARGA / Rp	%	JUMLAH/Rp.
F44102	1 BOX	VITACIMIN STRIP	57.200	0,0	57.200,00
F44112	1 BOX	ZALF 88	61.875	0,0	61.875,00
F39064	6 BTL	SALICYL SPIRITUS 100K GAJAH ✓	3.667	0,0	22.002,00
F38009	2 BTL	INSTO MOIST	7.800	0,0	15.600,00
F17028	2 BTL	KAOOTIN SIRUP	5.500	0,0	11.000,00

Handwritten: 12120135
 24/13
 [Signature]



Handwritten: Lvi Lestari, S.Si., Apt.
 SIK : 446/1250/0107/IX-16



TERbilang : # SEMATUS ENAM PULUH TUUH RIBU ENAM RATUS TUUH PULUH TUUH RUPIAH #
PENERIMA
 S.E. & O
 DKTA/21-12-2012
TOTAL 167.677,00
POTONGAN 0,00
JUMLAH 167.677,00

FAKTUR NO 31124016 PT ANGGERAH PHARMINDO LESTAR Cabang: PT. APL Yogyakarta/133 (In PSM - 442/01108/V.3 NO PO/DPF/DPL : SP-0229		Hal: 1/1 TOP 5030 - BENCAL 1792.25556818		KEPADA: DOK SERRY, AP., KODE CUST 226248 PT. KALIJARANG KH 12 CANDI NGAGLIK, SLEMAN NPWP: 25.123.520.6 542.000		DIKIRIM KE: DOK SERRY, AP., PT. KALIJARANG KH 12 CANDI NGAGLIK, SLEMAN		ASLI
NO.SPB	ORDER RSN	TGL.FAKTUR	TGL.JTH TEMPO	RYN.JUAL	RYN.TAGIH	RYN.KIRIM	KETERANGAN	
8131147272	001	20.12.2012	19.01.2013	133507/01	133507	133542	0,0070,00	
NAMA BARANG								
COUSH01	ORHC Batuk Flu eshe 100 ml. ERMAM	10	10	10	10	10	10	
COUSH01	ORHC Batuk Flu Madu 100 ml. ERMAM	10	10	10	10	10	10	
COUSH06	ORHC Batuk Flu Anak Orange 60ml. ERMAM	10	10	10	10	10	10	
COUSM00	ORHC BATUK FLU ANAK APKL 60 ml. ERMAM	10	10	10	10	10	10	
MCSA250	SARUBUN CAP 250. ERMAM	10	10	10	10	10	10	
MANAS105	BATUK & AC 167's Small Pack. ERMAM	10	10	10	10	10	10	
TRUKU07	Dematis Ultras 7 gr.	10	10	10	10	10	10	
8082005	Democot - Ginseng	10	10	10	10	10	10	
TOTAL 1 POT. PENJUALAN 6.047 TOTAL 2 POT. CASH 0 TOTAL 2 67.158 P.P.N 45.710 METERAI 0 JUMLAH TAGIHAN 502.874								
TERBILANG: 103-105 PENERIMA: CAP & TTD MIA TGL DITERIMA AM DITERIMA : 21.12.2012, 23:39 WIB : 20.12.2012, 10:27 WIB RISTNO, S FARM, AT 2 RUP 06...03...1...3...2300... PT FARMASI BRANCH MANAGER								

BSP PT BINA SAN PRIMA

Nasional Health Care, Consumer Product, & Home Retailer Distributor

Line PAB : 021-4277171/0011/0012

Line SBB PAB :

PT. Gunung Rindang No. 11A Pajalembangan, Kota Baru, 1011000011

Telp : 0274-462872 0940 030 : 01-388-725.3-691.000

Fax : 0274-4428835 0940 00143 : 25.123.528.3-542.000

No Faktur : 03106/2012/00100

Tanggal : 19-12-2012

Jl. Kemuning No. 11A

No SP : 03106/2012/001071

No SO : 00106/2012/001058

FAKTUR PENJUALAN

NO: 0107467

Kepada Yth

MRS. SUGI, APT

AL. BANGUNAN ORSIS (VINA FOUR COMET)

KEF. BOGOR, BUREAH

CS : 34225

CAMARA BUDI SETYAWAN CAMARA BUDI SETYAWAN

Uraian	KODE BARAH	MARA BARAH	SAJAH	EB	EMBEK SAJAH	80055	8105(N)	900 TOTAL
10 PLES	00F-070-02	SAMPRIHA 3700P	001448	1815 Rp	18,338.00 Rp	203,568	0.00	203,568
3 PLES	00F-081-02	SAMPRIHA 3700P	001001	1007 Rp	9,218.00 Rp	27,650	0.00	27,650

ASLI

2120125

12/10/13
JACC



Prinsip, Jujur, Jarak & Harga
terjangkau dengan pelayanan terbaik
dan ramah Lini Pelat Cepat Kirim Dan Pulah 12pm
Canggih

Pembayaran dengan Cek/Kita baru dianggap lunas
bila telah ditasikikan atau dipadukan.
Barang-barang yang telah diserahkan tidak dapat

Pg. Jawab PAB	Barang lunak,	Gross	Rp	228,570
		Diskont 1	Rp	0
		Diskont 2	Rp	0
		Subtotal	Rp	228,570
		Cash Disc 0.001 Rp	Rp	0
		Netto	Rp	228,570
		PPH	Rp	25,855



PT. BINA SAN PRIMA
BOGOR
Iri Iri A, Apt
apriila

NIK 02.998.520.7-007.000
 Nama Pembeli: 2202874-DOA SEHAT - SLEMAN, AP
 Alamat: JL. KALIURANG KM 12 SLEMAN YOGYAKARTA
 NPWP: 25.123.520.6-542.000

Nomor: FJ 220120129573 CAB
 Tanggal: 19-Dec-2012 Salesman: 22ED2
 No. Order: G2212137915 Pembayaran: Kredit
 No. PO: Jatuh Tempo:
 No. Fk. Pajak: 010.022-12.00098401 0.00

U N I T	JENIS BARANG	SATUAN	E.D.	NO. BATCH	HARGA / UNIT	% DISC.	JUMLAH RP.
1	BILOTEC CAPLFC STR 6 PCS / 75	Box	10-07-14	12F0396	120,000	0.00	120,000.00
1	THERMOLYTE PLUS 10'S-010376	Box	31-10-14	C21645A	50,000	3.00	50,000.00

12 02120122

[Handwritten Signature]
 14.1.13
KREDIT 21 HARI



Sub Total	170,000.00
Discount	1,500.00
Sub Total I / ZAGAGS TRZA	168,500.00
Discount Cash	0.00
DPP	168,500.00
PPN	16,850.00
Materai	0.00
Total	185,350.00

Terbilang : Seratus Delapan Puluh Lima Ribu Tiga Ratus Lima

Harap perhatikan dan terima kasih atas pembelian ini.

-CAB- PENERIMA

PT. PARIT PADANG GLOBAL
 ADRIANA DWI S. Fam., Apt
 NIK No. 1992030111340200122021

(Tanda Tangan Nama Jelas & Stempel)
 MT01/00
 Invoice ini berlaku sebagai Faktur Pajak.
 Lembar 1 (Asli) - Pembe

PT VICTORY INDO PARTNERSHIP
PEDAGANG BESAR FARMASI

Jl. Deresan III/1, Caturtunggal, Depok, Sleman, DIY
 Telp. & Fax : 0274-6411899
 No. Izin PBF : HK-07.01/V/036/11
 N.P.W.P : 31.254.412.5-542-000

FAKTUR PENJUALAN

Nomor Faktur : 00692/IVIP/JX/19122012
 Tgl Faktur : 19-Des-2012
 Tgl Jth tempo : 16-Jan-2013
 Sales Code : S-ASO-014
 No.OP : 00692/IVIP/OP/J/19122012

Kepada Yth.

Cuarter : DOA SEHAT, Apt
 Alamat : Jl. Katiurang KM 12
 No. Tlp : 0274-3042828
 N.P.W.P : 25.123.520.6-542.000

No	Nama Barang	B N	ED	Satuan			Sub Total	Disc		Jumlah Rp.
				Jml	Unit	@Harga		%	Nilai	
1	BETASON N CREAM 5 GR	121036T	31/08/2015	6	TUBE	8.000,00	48.000,00	3,00	1.440,00	46.560,00
2	CALADINE POWDER 60 G	P512G120Z	31/07/2017	2	BOTOL	5.900,00	11.800,00	0,00	0,00	11.800,00
3	CALADINE LOTION 60 ML	L0121120Z	30/09/2015	2	BOTOL	8.400,00	16.800,00	0,00	0,00	16.800,00
4	ENKASARI 120 ML	G121155B	31/07/2015	2	BOTOL	11.605,00	23.210,00	13,00	3.017,30	20.192,70
5	VITAMIN C IPI 50'S	060142	30/06/2014	12	POT	2.700,00	32.400,00	0,00	0,00	32.400,00
6	CDR.FORTOS TAB EFF 10'S	CM08825	01/07/2015	1	TUBE	26.225,00	26.225,00	0,00	0,00	26.225,00
							Sub Total			153.977,70

12120118

lunas
 Daulay 19/13

Terdapat Seratus Sembilan Ribu Tiga Ratus Tujuh Puluh Lima koma Empat Puluh Tujuh Rupiah



Abt. P.I.PBF
VIP
PT VICTORY INDO PARTNERSHIP
 (Benny Sugiantoro, S. Farm., Apt., Jl. Katiurang KM 12, Sleman, Yogyakarta)
 No. SIKKA 446/1001/08/LEMAN - YOGYAKARTA

Business Manager

Sub Total : 153,977.70
 Disc : 0,00
 PPN 10 % : 15,397.77
 Material : 0,00
TOTAL 169,375.47

PERINGATAN YANG TERTERA DI FAKTUR INI MENGAJUKAN B. MENYETOR...
 1. Kami akan berlak sebagai kwitansi dan semua item di faktur sesuai pesanan, dalam kondisi baik & kami terima lengkap.
 2. Kami akan ditanggung paling lambat sesuai tanggal jatuh tempo faktur. Pembayaran dengan cek / giro dinyatakan lunas setelah diuangkan.
 3. Kami akan bertanggung jawab atas kesepakatan lisan yang dibuat diluar faktur.

FAKTUR PENULIHAN

Nama P/F : PT. GAYAMINDO KERTA
 NWF P/F : 01.543.875.5.541.000
 No. Ijin P/F : 3401 / EFF / IV / 91
 Alamat : Jl. Gayam 28 Yogyakarta 56225
 No Telpn : (0274) 515936, 515790

Yogyakarta : 18/02/2012
 Kepada Yth : AP. DO A SEHAT
 Jl. Kaliurang Km 12 (Utara FIMM Candi) Yogyakarta
 NWF : 25.123.520.6.542.000
 NFAKTUR : 14876/MG

309.783

NO	NAMA BARANG	SAT	UNIT	MRATCH	TEL EXP	HARGA SAT	POTONGAN	JUMLAH
1	Dettol Antiseptic Cair 50 ml	BOTOL	3	12EO175	8/16	4,231	0	12,693
2	Inerson Oint	TUBE	4	COOAB102	9/17	25,650	25,650	102,600
3	Fumiderm Cream 5 gr	TUBE	2	SEPR2A02	SIFA	9,300	0	18,600
4	Neo Ultracilin Cream 5 gr	TUBE	3	71106	9/15	5,038	0	15,114
5	Tonikum Bayer 330 ml	BOTOL	1	CP-08410	9/15	18,470	0	18,470
6	Mylarita Liquid 50 ml	BOTOL	3	CP-06863	9/15	8,038	0	24,114
7	Redoxon Eff	TUBE	1	CM10061	9/15	23,405	0	23,405

12.120109

22
 pu 713



PT. GAYAMINDO KERTA
 PEDAGANG BESAR FARMASI
 JL. GAYAM 28 515936 515790 YOGYA.

PEMANGGUNG JAWAB

PIMPINAN

[Signature]

SUB TOTAL : 214,976
 POTONGAN : 25,650
 DFF : 189,346
 PPN : 18,534
 TOTAL : 208,230

PT. KALLISTA PRIMA

PEDAGANG BESAR FARMASI IZIN NO. 31075 / PBF / PP-1 / VIII / 96
 Jl. Kemang Timur Raya No. 26 (Kompleks I) Jakarta Selatan
 Phone : (021) 7198309, 7198345, 7198346 (021) 7198308, 7198310
 NPWP : 01317.055.0-062.000 NPPKP : 01317.055.0-062.000

FAKTUR

Nomor Dok : 62931 / YYK
 Tanggal Dok : 13/12/12
 T.O.P. : CASH (C)
 No. Ord/Sales : 00026 / WRW

Hal: 1/1
PT. KALLISTA PRIMA
 Jl. Manjali No. 20 (Yogyakarta)

Kepada
 Apotik Doa Sehat
 Jl. Kaliurang KM 12 (Utara PDAM Candi)
 Ngaglik - Sleman Yogyakarta

31075/PBF/II/1991 NPWP Pembeli 25.123.520.6.542.000

No. Batch	No. Unit	Nama Produk	Harga Sat Rp.	Jumlah/Rp.	%	Potongan/Rp.
141038 /10.14 01	5	Dehidralyte 200 ml solution	11,000	55,000	4.0	2,200
141038 /04.14 02	3	Zamel drop	25,000	75,000	4.0	3,000
141038 /09.14 03	1	Monelli Suspensi 60 ml	28,000	28,000	4.0	1,120

Total I	158,000
Ext. Disc	6,320
Total II	151,680
PPN	15,168
Meterai	0
TOTAL	166,848

PULUH ENAM RIBU DELAPAN
 PULUH DELAPAN RUPIAH

PT. KALLISTA PRIMA
 Apotik Doa Sehat
 Jl. Manjali No. 20 Yogyakarta
 Prujitan, Sleman Yogyakarta

(Handwritten Signature)
 PT. KALLISTA PRIMA

CATATAN : ATI/ATI 13/12/12 10:06
 1. Faktur asli merupakan bukti pembayaran yang sah.
 2. Pembayaran dengan cheque/surat berharga baru dianggap sah setelah selesai clearing.

Christina Dwi Maretniatin, S.Farm, Apt



PT. TEMPO FARM

Kelompok Obat, Farmasi

Medan, Sumatera

No. 08
44791448302
PTI JAYAWADAYA
HEAD OFFICE - JAGATI
BUNGALAWA JAGATI
JALAN RASDAJAYA
JAGATI 1201
Gg. P. ...

DELIVERY NOTE / FAKTUR KOMERSIAL

No. : 4363554

KEMAH YTH :
SIA MEDICAL
JL. ...
TELEPON :
FAX :
TEMPO FARM MELANGGAR
Rakus Peta No. 0001-00-000

NOORH DINI
MARGAL
CODOR OUTLET
JALAN TEMPO TEL
SYARAT PEMBAYARAN
TOL DAWA
7031 Mr GUMARTO

KODE	NAMA BARANG	QUANTITY	HARGA BRUT	BRUTO	DISCOUNT	NETTO
001-001-01	ASPIRIN 100MG 1000 TAB	1	202.900	202.900	0%	202.900
001-001-02	ASPIRIN 100MG 1000 TAB	1	217.000	217.000	0%	217.000
001-001-03	ASPIRIN 100MG 1000 TAB	3	6.100	17.300	0%	17.300
001-001-04	ASPIRIN 100MG 1000 TAB	1	15.100	15.100	0%	15.100
001-001-05	ASPIRIN 100MG 1000 TAB	12	6.000	72.000	0%	72.000
001-001-06	ASPIRIN 100MG 1000 TAB	1	5.500	16.500	0%	16.500
001-001-07	ASPIRIN 100MG 1000 TAB	3	1.800	5.400	0%	5.400
001-001-08	ASPIRIN 100MG 1000 TAB	4	4.400	17.600	0%	17.600
001-001-09	ASPIRIN 100MG 1000 TAB	4	10.000	40.000	0%	40.000

ASLI

12120083

PT. TEMPO FARM
KELUARGA & KESEHATAN

11x

APOTEK No. 45

TOTAL 11.300

Perusahaan diresmikan di:
BCA AC. ...
KAPASITAS PERMANEN ...
MARGAL ...
MARGAL ...
MARGAL ...