

PROGRAM STUDI ARSITEKTUR
 FAKULTAS TEKNIK
 UNIVERSITAS ATMA JAYA
 YOGYAKARTA

PROYEK TUGAS AKHIR

PERIODE II GENAP
 TAHUN AKADEMIK 2012/2013

JUDUL PROYEK

**SEKOLAH DASAR STANDAR
 NASIONAL
 DI
 YOGYAKARTA**

IDENTITAS MAHASISWA

**DEDI HENDRA ISMAWAN
 02 01 11228**

JUDUL GAMBAR

SITUASI

SKALA

1 : 2000

LEMBAR KE

DARI

DISAHKAN



PROGRAM STUDI ARSITEKTUR
FAKULTAS TEKNIK
UNIVERSITAS ATMA JAYA
YOGYAKARTA

PROYEK TUGAS AKHIR

PERIODE II GENAP
TAHUN AKADEMIK 2012/2013

JUDUL PROYEK

**SEKOLAH DASAR STANDAR
NASIONAL
DI
YOGYAKARTA**

IDENTITAS MAHASISWA

**DEDI HENDRA ISMAWAN
02 01 11228**

JUDUL GAMBAR

SITE PLAN

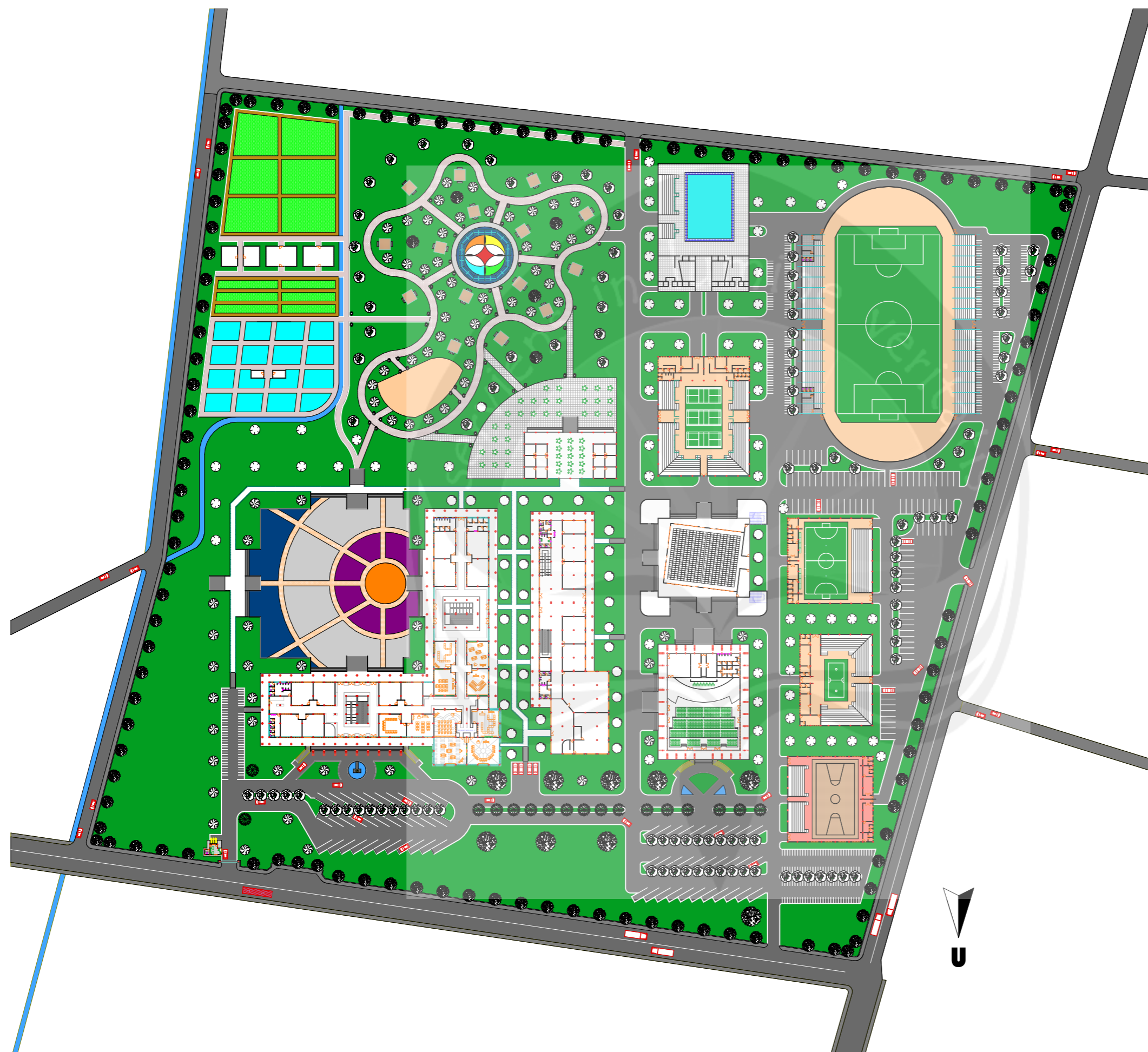
SKALA

1 : 1600

LEMBAR KE

DARI

DISAHKAN





PROGRAM STUDI ARSITEKTUR
FAKULTAS TEKNIK
UNIVERSITAS ATMA JAYA
YOGYAKARTA

PROYEK TUGAS AKHIR

PERIODE II GENAP
TAHUN AKADEMIK 2012/2013

JUDUL PROYEK

SEKOLAH DASAR STANDAR
NASIONAL
DI
YOGYAKARTA

IDENTITAS MAHASISWA

DEDI HENDRA ISMAWAN
02 01 11228

JUDUL GAMBAR

DENAH LANTAI 1
RUANG KELAS DAN RUANG GURU

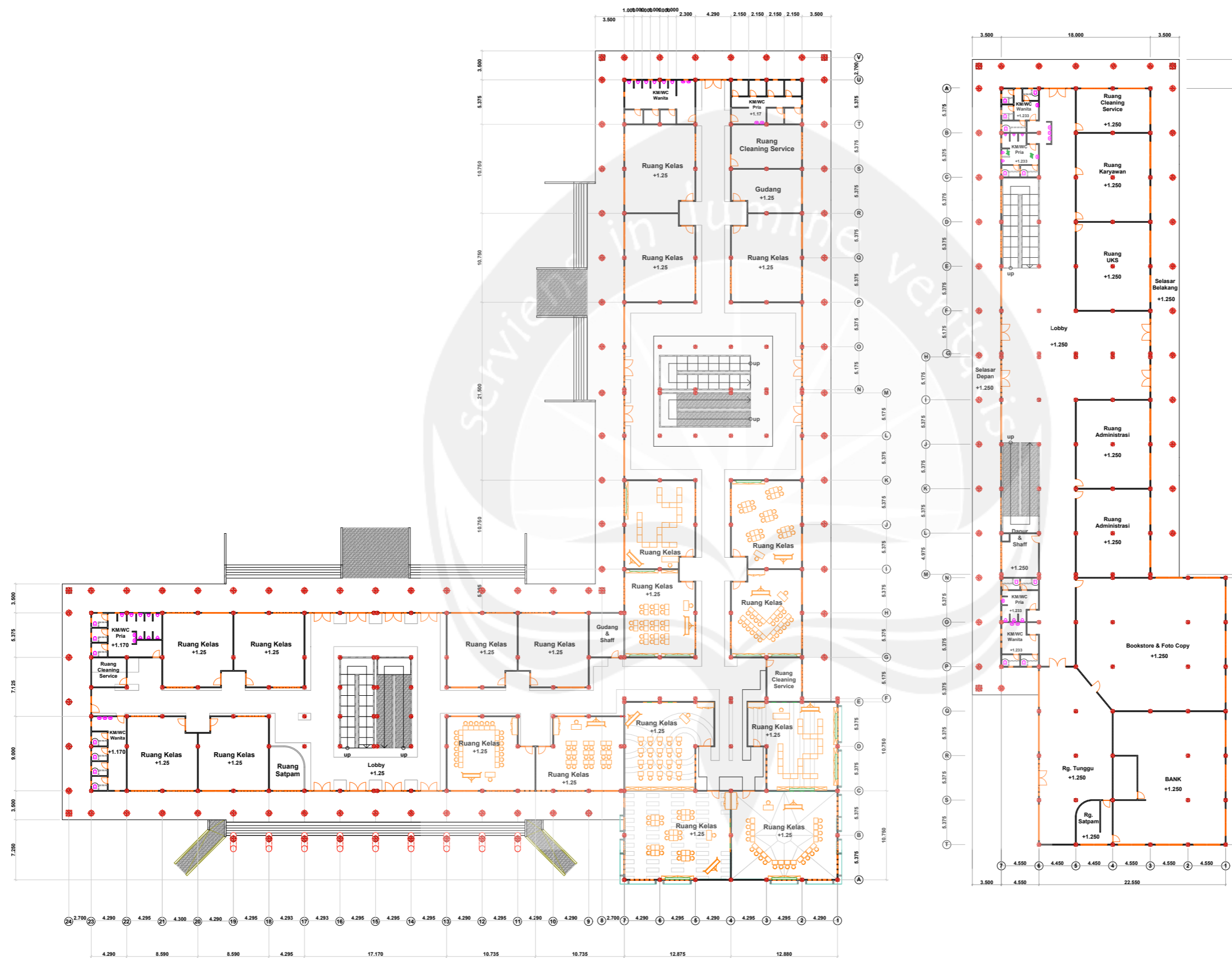
SKALA

1 : 500

LEMBAR KE

DARI

DISAHKAN





**PROGRAM STUDI ARSITEKTUR
FAKULTAS TEKNIK
UNIVERSITAS ATMA JAYA
YOGYAKARTA**

PROYEK TUGAS AKHIR

PERIODE II GENAP
TAHUN AKADEMIK 2012/2013

JUDUL PROYEK

**SEKOLAH DASAR STANDAR
NASIONAL
DI
YOGYAKARTA**

IDENTITAS MAHASISWA

**DEDI HENDRA ISMAWAN
02 01 11228**

JUDUL GAMBAR

**DENAH LANTAI 2
RUANG KELAS DAN RUANG GURU**

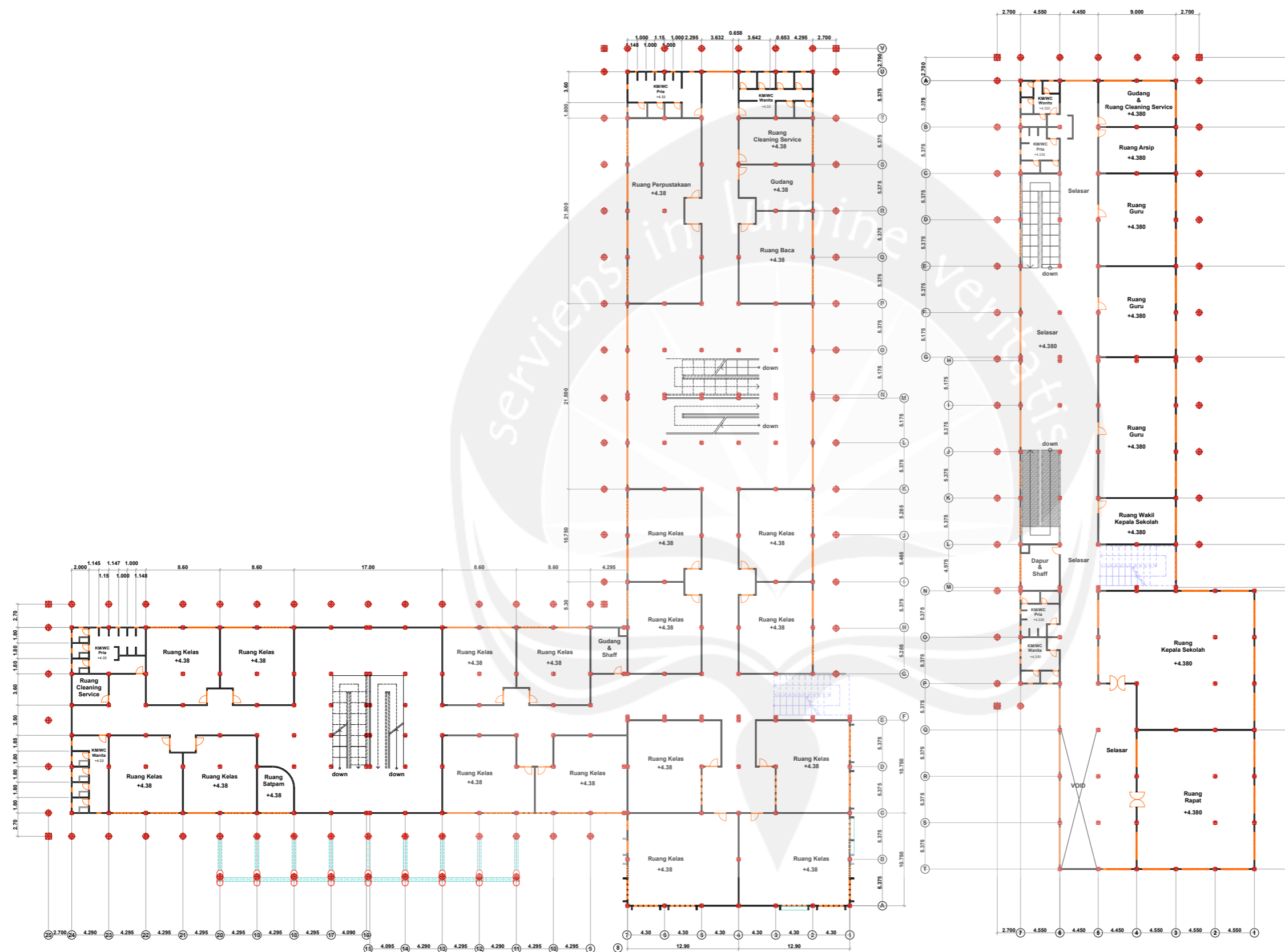
SKALA

1 : 500

LEMBAR KE

DARI

DISAHKAN





PROGRAM STUDI ARSITEKTUR
 FAKULTAS TEKNIK
 UNIVERSITAS ATMA JAYA
 YOGYAKARTA

PROYEK TUGAS AKHIR

PERIODE II GENAP
 TAHUN AKADEMIK 2012/2013

JUDUL PROYEK

**SEKOLAH DASAR STANDAR
 NASIONAL
 DI
 YOGYAKARTA**

IDENTITAS MAHASISWA

**DEDI HENDRA ISMAWAN
 02 01 11228**

JUDUL GAMBAR

**DENAH LANTAI 3
 RUANG KELAS DAN RUANG GURU**

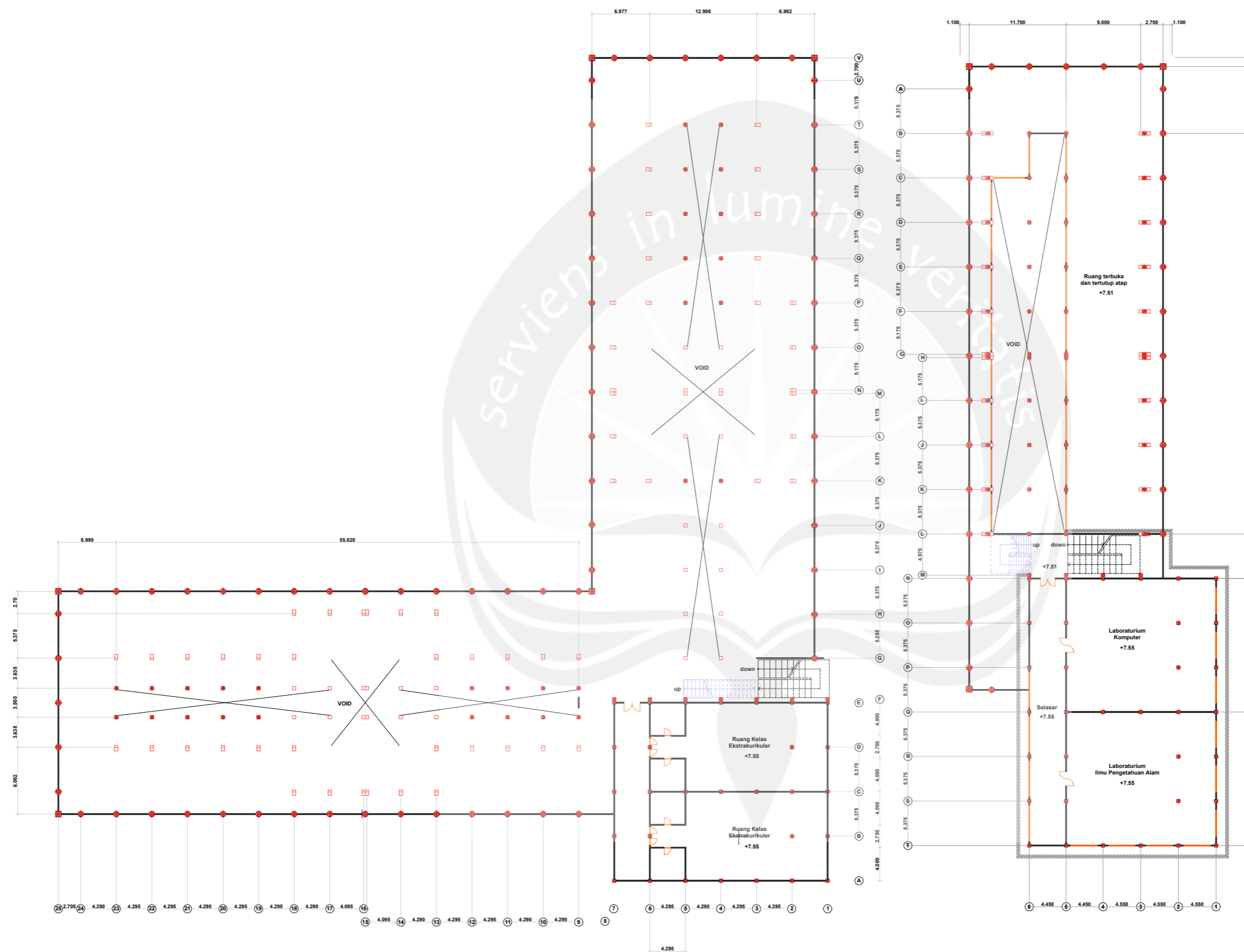
SKALA

1 : 500

LEMBAR KE

DARI

DISAHKAN





**PROGRAM STUDI ARSITEKTUR
FAKULTAS TEKNIK
UNIVERSITAS ATMA JAYA
YOGYAKARTA**

PROYEK TUGAS AKHIR

**PERIODE II GENAP
TAHUN AKADEMIK 2012/2013**

JUDUL PROYEK

**SEKOLAH DASAR STANDAR
NASIONAL
DI
YOGYAKARTA**

IDENTITAS MAHASISWA

**DEDI HENDRA ISMAWAN
02 01 11228**

JUDUL GAMBAR

TAMPAK

SKALA

1 : 500

LEMBAR KE

DARI

DISAHKAN



TAMPAK DARI UTARA



TAMPAK DARI BARAT



TAMPAK DARI SELATAN



TAMPAK DARI TIMUR



**PROGRAM STUDI ARSITEKTUR
FAKULTAS TEKNIK
UNIVERSITAS ATMA JAYA
YOGYAKARTA**

PROYEK TUGAS AKHIR

**PERIODE II GENAP
TAHUN AKADEMIK 2012/2013**

JUDUL PROYEK

**SEKOLAH DASAR STANDAR
NASIONAL
DI
YOGYAKARTA**

IDENTITAS MAHASISWA

**DEDI HENDRA ISMAWAN
02 01 11228**

JUDUL GAMBAR

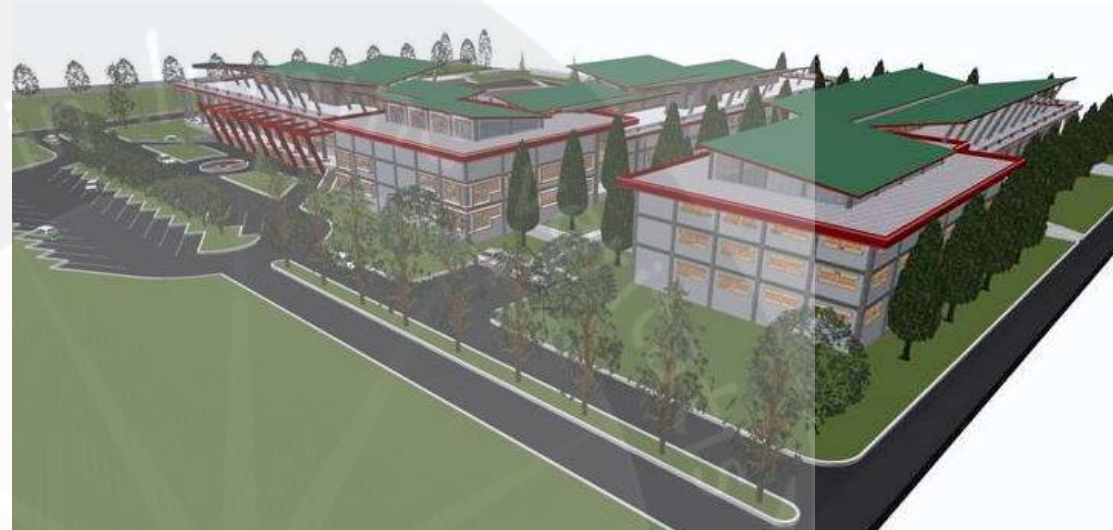
PERSPEKTIF

SKALA

1 : 500

LEMBAR KE	DARI

DISAHKAN





OPEN LAYOUT RUANG KELAS



**PROGRAM STUDI ARSITEKTUR
FAKULTAS TEKNIK
UNIVERSITAS ATMA JAYA
YOGYAKARTA**

PROYEK TUGAS AKHIR

**PERIODE II GENAP
TAHUN AKADEMIK 2012/2013**

JUDUL PROYEK

**SEKOLAH DASAR STANDAR
NASIONAL
DI
YOGYAKARTA**

IDENTITAS MAHASISWA

**DEDI HENDRA ISMAWAN
02 01 11228**

JUDUL GAMBAR

RUANG KELAS

SKALA

1 : 500

LEMBAR KE

DARI

DISAHKAN



**PROGRAM STUDI ARSITEKTUR
FAKULTAS TEKNIK
UNIVERSITAS ATMA JAYA
YOGYAKARTA**

PROYEK TUGAS AKHIR

**PERIODE II GENAP
TAHUN AKADEMIK 2012/2013**

JUDUL PROYEK

**SEKOLAH DASAR STANDAR
NASIONAL
DI
YOGYAKARTA**

IDENTITAS MAHASISWA

**DEDI HENDRA ISMAWAN
02 01 11228**

JUDUL GAMBAR

RUANG LUAR

SKALA

1 : 500

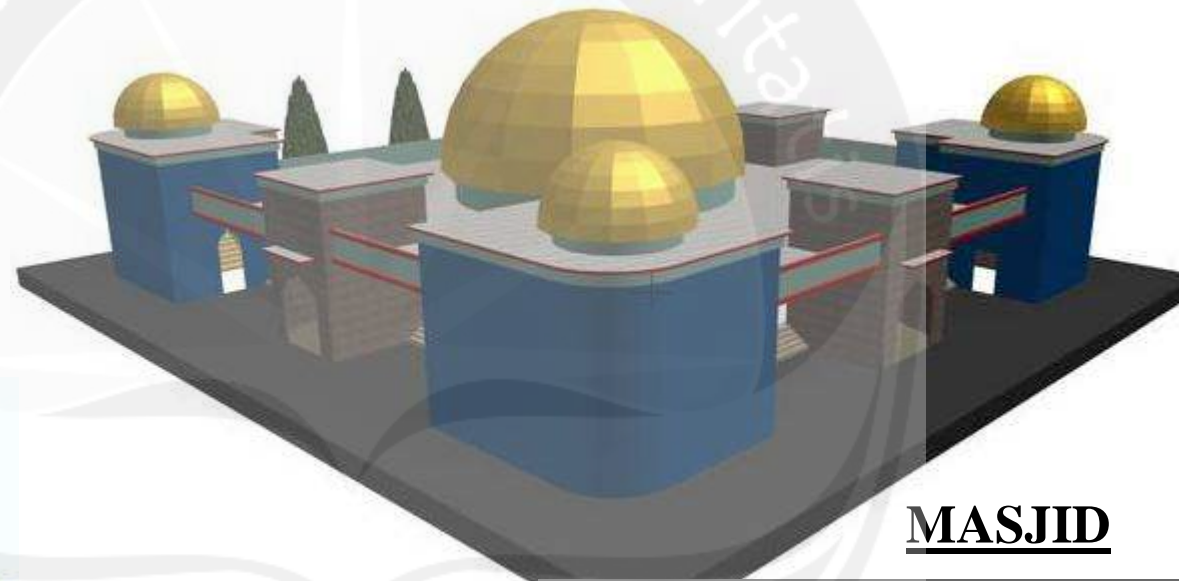
LEMBAR KE	DARI

DISAHKAN

--



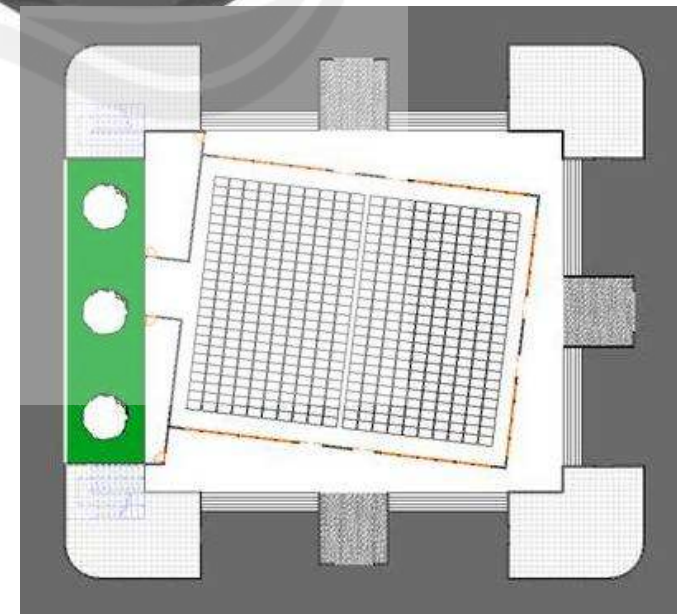
AUDITORIUM



MASJID



KOLAM RENANG



**PROGRAM STUDI ARSITEKTUR
FAKULTAS TEKNIK
UNIVERSITAS ATMA JAYA
YOGYAKARTA**

PROYEK TUGAS AKHIR

**PERIODE II GENAP
TAHUN AKADEMIK 2012/2013**

JUDUL PROYEK

**SEKOLAH DASAR STANDAR
NASIONAL
DI
YOGYAKARTA**

IDENTITAS MAHASISWA

**DEDI HENDRA ISMAWAN
02 01 11228**

JUDUL GAMBAR

FASILITAS SEKOLAH DASAR

SKALA

1 : 500

LEMBAR KE

DARI

DISAHKAN



PROGRAM STUDI ARSITEKTUR
FAKULTAS TEKNIK
UNIVERSITAS ATMA JAYA
YOGYAKARTA

PROYEK TUGAS AKHIR

PERIODE II GENAP
TAHUN AKADEMIK 2012/2013

JUDUL PROYEK

**SEKOLAH DASAR STANDAR
NASIONAL
DI
YOGYAKARTA**

IDENTITAS MAHASISWA

**DEDI HENDRA ISMAWAN
02 01 11228**

JUDUL GAMBAR

POTONGAN

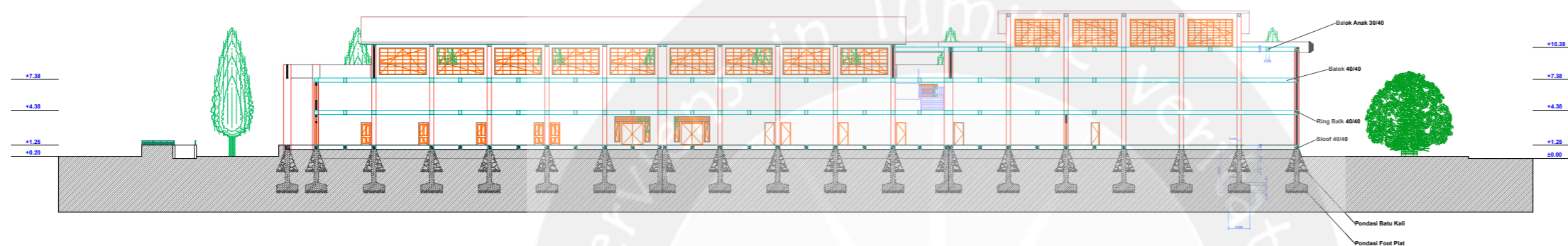
SKALA

1 : 500

LEMBAR KE

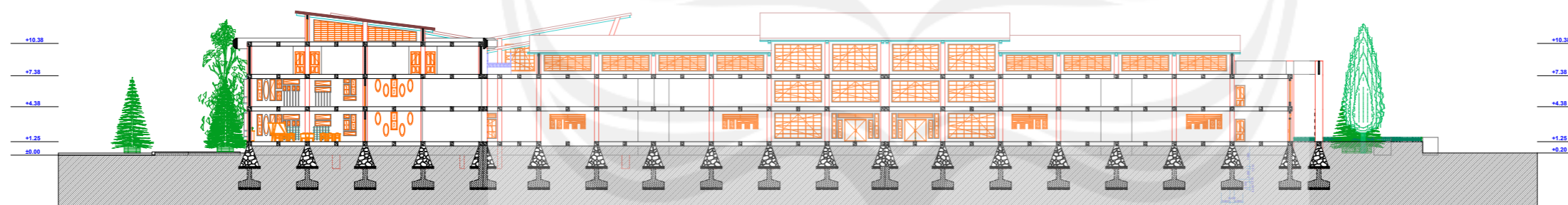
DARI

DISAHKAN



POTONGAN A-A (BANGUNAN PENGELOLA & GURU)

1:500



POTONGAN A-A (BANGUNAN UTAMARUANG KELAS)

1:500

DAFTAR PUSTAKA

- *SDSN Sekolah Dasar Standar Nasional, Tue Mar 24, 2009 4:07 pm*
Sumber kutipan pribadi
- *Sukirman, Guru di SMP Negeri 267, Jakarta, Wawancara*
- *Pusat Pembinaan dan Pengembangan Bahasa, 1991, Kamus Besar Bahasa Indonesia, Departemen pendidikan & Kebudayaan, Jakarta.*
- *De Chiara, Joseph., Callender, 1973, John H., Time-saver standards For Building*
- *W.J.S. Poerwadarminta, 1926, Kamus Umum Bahasa Indonesia, Dep P&K, Jakarta.*
- *Ihsan, Fuad. (2010). Dasar-Dasar Kependidikan. Jakarta*
- *PT. Rineka Cipta Sagala, Syaiful. (2009). Kemampuan Profesional Guru dan Tenaga Kependidikan. Bandung*

DAFTAR REFERENSI

- http://repository.upi.edu/operator/upload/s_e0151_0601245_chapter2.pdf
- <http://id.shvoong.com/social-sciences/communication-media-studies/2062064-pengertian-kelas/#ixzz2SW8cJySm>
- www.bps.co.id
- www.depdiknas.com
- www.googleimage.com
- www.googleearth.com
- www.google.com

