

## BAB V

### KESIMPULAN DAN IMPLIKASI MANAJERIAL

#### 5.1 Kesimpulan

Berdasarkan hasil penelitian dan analisis secara keseluruhan maka dapat diambil kesimpulan sebagai berikut :

1. Pengelompokan pada atribut nilai-nilai individual menghasilkan empat dimensi yaitu pemenuhan aktualisasi diri dan keselamatan, pencapaian karier, hidup yang bergairah dan hidup yang menyenangkan.
2. Pengelompokan pada atribut karakteristik dalam pembelian hasil kerajinan bahan ramah lingkungan dari pelepah pisang menghasilkan tiga dimensi yaitu desain dan harga, kemasan, dan pemberian (*gift*).
3. Dari hasil dimensi karakteristik dalam pembelian, tidak terdapat perbedaan yang signifikan pada variabel desain dan harga, kemasan, dan pemberian (*gift*) ditinjau dari pendapatan (uang saku). Hal ini berarti konsumen baik mahasiswi maupun mahasiswa mempunyai pendapatan berapapun, memiliki kecenderungan yang sama mengenai desain dan harga, kemasan, dan pemberian (*gift*). Mereka tidak terpengaruh pada harga produk pelepah pisang yang mahal akan tetapi haruslah menghasilkan produk 'original'. Artinya mahasiswa lebih menyukai produk yang tidak diproduksi secara massa yang dikenal "pasaran" dan mengeluarkan berapapun untuk produk 'original' untuk mendapatkan produk tersebut.

4. Dari hasil dimensi karakteristik dalam pembelian, terdapat perbedaan yang signifikan pada variabel pemberian (*gift*) ditinjau dari perbedaan jenis kelamin. Konsumen wanita cenderung lebih suka memberikan sesuatu disaat hari-hari penting mereka. Hal ini berarti konsumen mahasiswi lebih tertarik untuk membeli produk kerajinan pelepah pisang sebagai *gift*. Sehingga produk disesuaikan pada hari penting seperti hari kasih sayang (*valentine*), ulang tahun, maupun hari lainnya.

## 5.2 Implikasi Manajerial

Menurut hasil penelitian ini, ternyata tidak terdapat perbedaan yang signifikan pada profil hasil kerajinan bahan ramah lingkungan pelepah pisang. Tetapi terdapat perbedaan skor wanita dominan lebih tinggi. Hal ini membuktikan bahwa wanita lebih *interest* terhadap hasil kerajinan. Oleh karena itu, disarankan kepada produsen agar benar-benar memiliki kreatifitas yang lebih tinggi dalam menciptakan suatu produk. Karena produk yang berjenis *craft* ini memang dituntut untuk memberikan kepuasan dan tidak monoton dalam jangka waktu yang tergolong pendek.

Pendapat dari mahasiswa dapat dijadikan referensi untuk menciptakan produk yang lebih inovatif dan membutuhkan kreatifitas yang tinggi pula. Produk *craft* cenderung lebih disukai oleh kolektor atau penikmat barang-barang seni sehingga mereka dapat mejadi segmen yang bagus. Hal yang terpenting yaitu memperhatikan faktor-faktor yang

menunjang keberhasilan dengan tidak mengacuhkan masukan dari konsumen.

Hal penting dari produk ramah lingkungan yaitu kualitas produk yang harus dijaga. Jika produk tahan lama maka konsumen lebih tertarik sekalipun harga produk terkesan mahal dan dapat menghilangkan *image* produk ramah lingkungan adalah produk 'murahan'.

### 5.3 Saran

Bagi penelitian selanjutnya, disarankan untuk:

- a. Meneliti faktor-faktor yang mempengaruhi pembelian hasil kerajinan ramah lingkungan dari pelepah pisang yang dapat memperjelas dan lebih fokus.
- b. Responden yang digunakan tidak hanya dalam ruang lingkup mahasiswa saja tetapi juga masyarakat pada umumnya, sehingga untuk penelitian selanjutnya dapat melakukan pengujian perbedaan persepsi antara mahasiswa dan masyarakat pada umumnya mengenai keinginan pembelian produk ramah lingkungan. Sedangkan variabel psikografis yang dapat ditambahkan adalah gaya hidup.

## DAFTAR PUSTAKA

- “Ekolabel”. (Agustus 2000). Diakses dari [www.lei.or.id/indonesia/news\\_detail.lembara\\_ekolabel\\_indo](http://www.lei.or.id/indonesia/news_detail.lembara_ekolabel_indo).
- “YLKI Ingatkan: Banyak Produk Klaim Ramah Lingkungan”. (Harian Umum Republika, 13 Desember 1994). <http://www.hamline.edu/apakabar>.
- Embassy of Republic Indonesia. “Upaya Kurangi Pemanasan: Global Perlu Revolusi Gaya Hidup”. (Oktober 2007). Diakses dari [www.suara.pembaruan.com](http://www.suara.pembaruan.com).
- “Bedah Teknis Klaim Produk Ramah Lingkungan”. (07 Juli 2006). [www.ri.go.id](http://www.ri.go.id).
- Atmaja, Lukas Setia. (1997). Memahami Statistika Bisnis. Edisi 1 & 2. Penerbit Andi: Yogyakarta.
- Budi Setyawan. “Suvenir Pelepah Pisang Tembus Arab Saudi”. (Senin, 09 April 2007). Diakses dari [www.suaramerdeka.com](http://www.suaramerdeka.com)
- Irawan, Gatot. (2003). Yogyakarta Miliki Banyak Potensi Komoditas Unggulan. Diakses dari [www.sinar.harapan.com](http://www.sinar.harapan.com)
- Kasali, Rhenald. (2000). *Membidik Pasar Indonesia: Segmentasi Targeting Positioning*, Jakarta: Penerbit PT Gramedia Pustaka Utama.
- Kotler, Philip dan Armstrong Gary. (2001). *Prinsip-Prinsip Pemasaran*. Jakarta: Erlangga.
- Mowen, John C. dan Michael Minor. (2002). *Perilaku Konsumen*. Jakarta: Airlangga.
- Nasution, S. (2004). *Metode Research*. Bumi Aksara: Jakarta.
- Nugrahadi, Wahyudi Eko. (2002). Makalah Falsafah Sains Program Pasca Sarjana, Institut Pertanian Bogor.
- Palupi, Dyah Hasto. (2003). “Memburu Gaya Hidup,” *Marketing*, No. 26/11/13, Februari.
- Sammer, Katharina dan Rolf Wüstenhagen. (2006). *The Influence of Eco-Labelling on Consumer Behaviour – Results of a Discrete Choice Analysis for Washing Machines*. *Jurnal: Business Strategy and the Environment* Bus. Strat. Env. 15, 185-199.

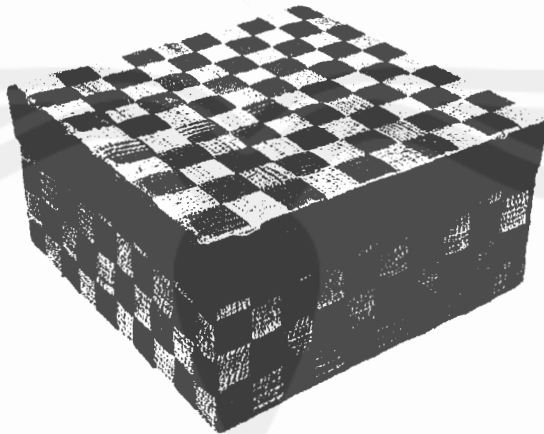
- Santosa, Purbayu Budi dan Ashari. (2005). Analisis Stastistik dengan Microsoft Excel & SPSS. Andi: Yogyakarta.
- Santoso, Singgih. (2000). SPSS: Stastistik Parametrik, Jakarta: Elex Media Komputindo.
- Santoso, Singgih dan Tjiptono, Fandy. (2001). Riset Pemasaran: Konsep dan Aplikasi dengan SPSS, Cetakan Kedua, PT.Elex Media Komputindo, Jakarta.
- Schiffman, Leon G. & Leslie Kanuk. (2000). *Consumer Behavior*, Fifth Edition, New Jersey: Prentice Hal, Inc.
- Sekaran, Uma. (1992). *Research Method for Business: Metode Penelitian untuk Bisnis*, Edisi keempat, Jakarta: Salemba Empat.
- Singarimbun, Masri dan Effendi Sofian. (1989). Metode Penelitian Survai. Jakarta: LP3ES.
- Swastha, Basu dan T. Hani Handoko. (1997). Manajemen Pemasaran: Analisa Perilaku Konsumen. Edisi pertama. Yogyakarta: BPFE.
- Tjiptono, Fandy. (2002). Strategi Pemasaran. Edisi Kedua. Cetakan Keenam, Yogyakarta: Penerbit Andi Offset.
- Uyanto, Stanislaus S. (2006). *Pedoman Analisis Data Dengan SPSS*. Edisi Kedua. Yogyakarta : Graha Ilmu.



**LAMPIRAN**

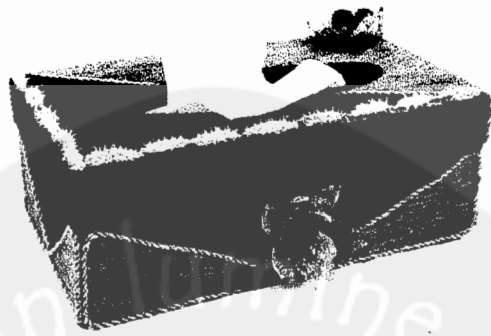


**LAMPIRAN  
I  
FOTO PRODUK DARI PELEPAH  
PISANG**

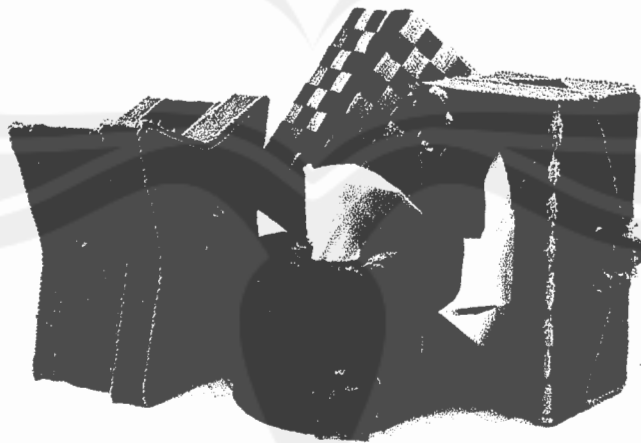
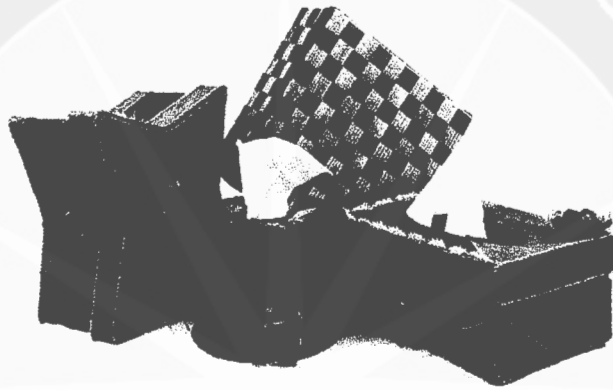


serviens in fine veritatis





serviens in *the* veritatis





**LAMPIRAN  
II  
KUESIONER**

No. Responden : .....

**KUESIONER PENELITIAN**

Penelitian ini bertujuan untuk mengidentifikasi profil terhadap hasil kerajinan dari bahan ramah lingkungan dari pelepah pisang pada Universitas Atma Jaya Yogyakarta. Terima kasih atas kesediaan dan partisipasi Saudara/I dalam pengisian kuesioner ini. Pendapat Saudara/I dalam menjawab pertanyaan-pertanyaan yang berkaitan dengan penelitian ini sangat kami harapkan. Mohon pertanyaan berikut ini dijawab secara jujur dan spontan sesuai dengan kondisi dan perasaan Saudara/I saat ini. Tidak ada jawaban yang benar atau salah dalam pengisian kuesioner ini, karena analisis akan dilakukan secara kumulatif bukan individual

**IDENTITAS RESPONDEN**

1. Nama : .....
2. Jenis Kelamin : Pria / Wanita
3. Umur : ..... tahun
4. Tingkat uang saku atau pendapatan Anda per bulan
  - a. ≤ Rp 250.000,-
  - b. Rp 250.100 – Rp 500.000,-
  - c. Rp 500.100 – Rp 750.000,-
  - d. Rp 750.100 – Rp 1.000.000,-
  - e. ≥ Rp 1.000.100,-

**KUESIONER I**

Berikut ini adalah daftar hal-hal yang dicari manusia dalam kehidupan. Pelajarilah dengan seksama dan kemudian lingkari satu saja jawaban yang paling mewakili pendapat Anda.

No.	Keterangan	Sangat Tidak Penting ----- Sangat Penting						
		1	2	3	4	5	6	7
1.	Kebersamaan							
2.	Kegairahan hidup							
3.	Kehangatan hubungan							
4.	Pemenuhan diri/Aktualisasi diri							
5.	Terhormat							
6.	Kenikmatan hidup							
7.	Rasa aman							
8.	Harga diri							
9.	Pencapaian prestasi							
10.	Jenjang karier							
11.	Penghasilan							
12.	Status sosial							
13.	Prestis							
14.	Mengisi waktu luang							
15.	Persaingan							
16.	Memperluas wawasan							

Berilah tanda silang (X) pada pernyataan berikut ini berdasarkan tingkat kepentingannya yang sesuai dengan Anda bila Anda ingin membeli hasil kerajinan dari ramah lingkungan pelepah pisang. SP (sangat penting) – STP (sangat tidak penting)

No.	Keterangan	SP	P	N	TP	STP
1	Indah					
2	Artistik					
3	Souvenir					
4	Harga					
5	Bagus					
6	Bentuk					
7	Unik					
8	Pemberian kado					
9	Koleksi					
10	Lucu					
11	Fungsi					

Bila ada perusahaan memproduksi kerajinan bahan ramah lingkungan pelepah pisang, maka apakah Saya berminat membeli untuk memenuhi kebutuhan Saya?

- a. Ya
- b. Tidak

Bentuk hasil kerajinan bahan ramah lingkungan pelepah pisang yang Saya inginkan:

1. ....
2. ....
3. ....

Untuk memenuhi kebutuhan konsumen mengenai hasil kerajinan dari bahan ramah lingkungan pelepah pisang maka saran dan komentar Saya :

.....

.....

.....

.....



**LAMPIRAN**  
**III**  
**OLAHAN DATA**

	gender	umur	PNDAPATN	Kues1_1	Kues1_2	Kues1_3	Kues1_4
1	2	1	3	7	6	3	5
2	2	4	2	6	5	6	6
3	2	4	3	6	5	6	5
4	2	4	4	7	7	7	5
5	2	6	3	6	5	5	5
6	2	3	4	5	4	4	5
7	2	4	3	6	4	7	6
8	1	2	2	7	7	4	7
9	1	3	3	5	4	3	4
10	1	3	3	7	4	3	5
11	1	5	4	7	7	7	5
12	1	2	2	7	7	7	5
13	2	5	4	7	6	6	6
14	2	5	2	7	7	6	6
15	2	4	5	4	6	6	7
16	1	3	2	5	3	4	5
17	1	2	1	7	6	7	5
18	1	1	3	4	5	5	7
19	2	1	1	6	6	5	4
20	1	2	1	6	5	5	4
21	2	3	2	5	4	5	5
22	1	3	2	7	7	7	5
23	1	4	2	5	5	5	6
24	2	6	3	6	5	4	5
25	2	1	2	7	5	5	7
26	2	1	2	5	5	4	5
27	1	8	3	7	7	7	4
28	1	5	4	6	6	6	6
29	2	1	1	7	7	6	5
30	2	5	2	7	6	7	5
31	1	1	2	7	6	6	6
32	1	2	1	6	6	5	6
33	2	2	3	7	5	5	4
34	2	4	3	7	5	3	6
35	1	1	1	6	4	7	7
36	1	1	2	6	6	5	5
37	2	6	2	7	6	6	7
38	2	2	3	7	6	6	5
39	2	2	1	6	5	6	6
40	2	2	1	6	5	6	6

	Kues1_5	Kues1_6	Kues1_7	Kues1_8	Kues1_9	Kues1_10	Kues1_11
1	5	4	6	7	6	5	6
2	6	6	7	7	7	7	7
3	5	6	5	6	6	5	5
4	5	2	7	7	7	7	7
5	4	3	4	7	5	6	6
6	5	4	6	7	6	5	6
7	3	7	7	6	7	6	5
8	5	7	7	7	7	6	6
9	5	5	6	7	7	7	7
10	5	4	6	3	7	7	7
11	6	6	7	7	7	7	6
12	6	7	7	7	7	7	6
13	6	6	7	7	7	7	7
14	5	5	7	7	6	7	6
15	7	7	7	7	7	7	7
16	5	4	4	4	6	6	5
17	4	4	5	7	6	7	7
18	6	6	7	7	7	6	7
19	6	6	6	5	6	7	7
20	4	4	5	5	5	5	5
21	5	5	7	7	7	7	7
22	3	5	6	6	7	6	7
23	6	7	7	7	5	6	7
24	5	6	7	7	7	6	7
25	7	5	7	7	7	7	5
26	6	4	5	4	6	6	6
27	5	7	7	7	7	7	7
28	5	5	7	6	6	6	6
29	4	7	7	7	5	6	5
30	4	4	7	6	7	7	7
31	6	7	7	7	6	7	7
32	5	5	6	7	7	6	6
33	5	4	6	7	6	6	5
34	6	5	7	7	6	6	4
35	4	5	7	6	5	7	7
36	3	4	6	6	7	6	6
37	6	5	7	7	6	6	7
38	4	5	5	4	5	5	6
39	5	5	6	6	5	6	6
40	6	6	7	6	7	7	7

	Kues1_12	Kues1_13	Kues1_14	Kues1_15	Kues1_16	Kues2_1	Kues2_2
1	5	4	6	6	7	5	3
2	7	7	6	5	7	4	4
3	6	6	6	5	5	4	4
4	4	4	5	3	7	4	3
5	3	3	4	4	6	4	5
6	5	5	7	5	7	5	4
7	1	5	7	4	7	4	2
8	6	5	6	4	7	4	3
9	6	7	6	6	7	4	4
10	5	4	5	6	7	5	4
11	6	5	3	2	6	4	4
12	6	6	6	5	7	5	4
13	7	7	7	7	7	5	5
14	5	5	6	6	7	5	4
15	5	6	5	7	7	4	4
16	5	5	5	5	6	4	4
17	7	1	4	5	6	5	5
18	6	6	6	5	7	5	5
19	6	5	4	6	6	4	3
20	6	5	4	6	6	4	3
21	5	5	6	6	7	3	3
22	4	6	6	4	7	4	4
23	7	6	5	5	5	5	5
24	6	6	7	5	6	5	4
25	6	5	7	5	7	5	5
26	5	5	5	6	7	5	5
27	5	7	7	7	5	5	2
28	5	5	5	6	7	3	4
29	6	7	4	5	7	4	3
30	6	6	5	3	6	5	4
31	6	6	7	7	7	5	5
32	5	5	4	6	7	4	5
33	5	4	5	3	6	5	3
34	5	4	4	6	7	5	4
35	3	4	3	3	6	4	4
36	5	4	5	4	6	4	4
37	5	5	5	5	6	4	5
38	4	4	5	4	5	4	3
39	5	5	5	4	5	4	4
40	7	5	5	4	6	4	4



	Kues2_3	Kues2_4	Kues2_5	Kues2_6	Kues2_7	Kues2_8	Kues2_9
1	3	4	5	5	5	4	3
2	5	4	4	4	5	4	4
3	5	5	5	5	5	4	4
4	3	3	4	4	4	4	3
5	4	5	4	3	4	3	3
6	3	4	4	4	3	3	3
7	4	4	4	4	4	3	1
8	3	5	3	4	5	3	1
9	4	5	5	4	4	3	2
10	3	2	5	5	5	3	4
11	3	5	4	5	4	2	4
12	4	3	4	4	4	3	4
13	5	5	5	5	5	5	5
14	3	4	4	4	3	3	2
15	2	4	4	5	5	2	2
16	3	4	4	4	5	3	3
17	4	3	4	4	4	3	4
18	4	3	4	4	4	4	4
19	3	3	4	4	4	4	3
20	3	3	4	4	3	3	3
21	3	3	3	3	3	3	3
22	2	2	4	4	4	2	3
23	4	5	5	5	5	4	5
24	3	3	4	4	4	3	3
25	5	4	5	4	5	3	5
26	5	4	5	4	5	3	5
27	5	5	5	5	5	2	2
28	3	3	4	4	4	3	3
29	3	3	4	4	4	4	3
30	4	4	4	4	5	5	3
31	4	4	3	2	4	1	5
32	4	4	4	3	5	3	3
33	4	3	4	5	5	3	4
34	5	4	5	4	4	3	3
35	2	4	5	3	3	2	4
36	3	5	5	5	2	2	2
37	4	4	4	4	5	4	4
38	2	5	5	4	3	4	5
39	3	4	4	4	3	3	3
40	4	4	4	4	4	4	4

	Kues2_10	Kues2_11	Kues3_1	D2_1	D2_2	D2_3
1	4	5	1	5	4	3
2	5	4	1	4	4	4
3	5	5	1	5	4	4
4	3	4	2	4	3	3
5	4	5	1	4	4	3
6	4	4	2	4	4	3
7	3	5	1	4	3	3
8	3	5	1	4	3	2
9	2	5	1	5	3	3
10	2	2	1	4	4	3
11	3	5	1	5	4	3
12	4	5	2	4	4	4
13	5	5	1	5	5	5
14	4	4	1	4	4	3
15	1	2	1	5	3	2
16	3	4	1	4	4	3
17	4	5	1	4	5	4
18	4	5	1	4	5	4
19	4	3	2	4	4	3
20	4	3	2	4	4	3
21	3	3	1	3	3	3
22	2	4	1	4	3	2
23	5	5	1	5	5	4
24	4	4	1	4	4	3
25	5	3	2	5	5	4
26	5	3	2	5	5	4
27	2	5	1	5	3	3
28	3	4	1	4	3	3
29	4	3	2	4	4	3
30	5	5	1	4	5	4
31	4	3	1	3	5	3
32	2	2	1	4	4	3
33	5	5	1	4	4	4
34	3	3	1	4	4	4
35	4	5	1	4	4	3
36	4	2	1	4	4	2
37	5	5	1	4	5	4
38	4	5	1	4	4	4
39	4	4	1	4	4	3
40	4	4	1	4	4	4

	gender	umur	PNDAPATN	Kues1_1	Kues1_2	Kues1_3	Kues1_4
41	1	1	1	5	6	6	6
42	1	2	1	5	6	6	6
43	2	6	3	7	7	6	7
44	1	2	1	7	4	7	4
45	1	2	2	7	5	6	4
46	1	3	1	5	5	5	6
47	1	2	4	6	5	5	4
48	2	2	3	5	5	6	6
49	1	7	4	7	6	6	6
50	2	5	3	5	5	6	7
51	1	6	3	5	5	5	5
52	1	6	3	4	3	3	6
53	2	6	2	5	5	5	6
54	2	4	2	6	6	6	5
55	1	2	4	6	6	5	5
56	1	7	5	6	6	4	7
57	2	5	4	7	5	5	6
58	2	7	1	7	7	7	7
59	2	2	2	7	2	2	7
60	2	2	3	7	4	4	7
61	2	5	4	6	6	7	6
62	2	5	3	5	6	6	7
63	2	3	2	7	7	4	7
64	2	3	2	7	7	6	7
65	2	2	1	7	7	6	6
66	2	3	1	7	7	7	6
67	2	3	1	7	7	7	6
68	2	1	2	6	6	6	7
69	2	5	3	6	6	6	6
70	2	4	3	7	5	6	5
71	2	5	2	5	5	5	5
72	1	6	4	6	6	6	6
73	2	6	2	6	7	6	5
74	2	4	4	7	5	7	7
75	2	3	2	7	7	7	6
76	2	4	2	6	7	6	6
77	2	1	2	7	7	7	7
78	2	1	2	7	7	6	7
79	1	4	3	7	7	7	7
80	2	5	2	6	6	6	5

	Kues1_5	Kues1_6	Kues1_7	Kues1_8	Kues1_9	Kues1_10	Kues1_11
41	6	7	6	5	7	6	6
42	4	5	7	5	7	7	5
43	5	7	7	6	7	7	6
44	5	6	7	6	4	5	7
45	5	6	6	6	7	7	6
46	4	5	6	6	7	7	6
47	5	5	6	7	7	7	7
48	6	6	7	7	7	7	7
49	7	6	7	7	6	6	6
50	5	5	7	5	6	7	7
51	5	5	5	6	6	6	6
52	6	4	3	6	6	5	5
53	6	5	6	6	6	6	5
54	5	6	6	7	7	6	6
55	4	5	6	6	6	6	7
56	6	7	7	5	5	7	7
57	7	4	7	7	6	6	6
58	5	6	7	7	7	7	6
59	5	4	4	7	7	7	6
60	3	5	7	7	7	7	5
61	5	6	6	6	6	5	6
62	7	7	7	7	7	7	7
63	7	7	7	7	7	7	7
64	4	6	7	7	7	7	7
65	6	7	7	7	7	7	7
66	7	7	7	7	7	7	7
67	7	6	7	7	7	7	7
68	7	6	7	7	6	7	7
69	5	6	6	7	7	7	7
70	3	4	5	4	5	4	4
71	5	6	6	6	5	6	6
72	6	7	7	7	7	7	7
73	6	5	6	6	6	6	6
74	5	5	7	7	7	7	6
75	7	6	7	7	7	7	7
76	5	6	7	6	5	6	6
77	7	6	7	7	7	7	7
78	7	7	7	7	7	7	7
79	5	5	4	4	6	6	7
80	5	6	7	7	5	5	5

	Kues1_12	Kues1_13	Kues1_14	Kues1_15	Kues1_16	Kues2_1	Kues2_2
41	6	5	6	6	7	4	4
42	5	5	7	5	7	5	4
43	5	6	7	6	7	5	4
44	7	6	5	6	7	5	4
45	6	6	5	7	7	5	5
46	5	5	5	7	7	4	4
47	6	7	4	5	4	5	5
48	7	7	4	7	7	5	5
49	7	4	5	5	7	5	4
50	4	5	4	4	5	5	5
51	5	5	5	6	6	4	4
52	3	2	3	4	6	4	4
53	5	4	4	5	6	4	4
54	6	5	6	5	7	4	4
55	5	5	6	4	6	5	5
56	5	5	6	7	7	3	4
57	5	5	5	4	7	4	5
58	6	6	5	4	7	5	5
59	5	4	7	7	7	5	5
60	6	1	6	4	7	5	5
61	5	4	5	4	3	2	4
62	7	5	5	4	7	4	4
63	7	1	7	1	7	5	5
64	7	5	6	4	6	3	3
65	7	7	7	6	7	5	5
66	7	7	6	6	7	4	4
67	7	7	6	6	7	5	5
68	7	6	6	7	7	5	5
69	6	6	6	4	6	4	4
70	4	4	4	4	4	4	4
71	6	6	6	5	6	4	4
72	6	6	5	5	7	4	5
73	5	6	5	5	7	4	4
74	4	4	5	7	7	4	5
75	7	7	6	6	7	4	4
76	4	5	6	4	7	4	4
77	4	7	7	6	7	5	3
78	6	7	7	7	7	5	5
79	4	4	6	5	7	5	5
80	4	5	6	5	7	5	4

	Kues2_3	Kues2_4	Kues2_5	Kues2_6	Kues2_7	Kues2_8	Kues2_9
41	3	4	4	4	4	4	4
42	3	4	4	5	3	3	3
43	3	2	4	3	3	4	4
44	4	5	5	4	5	3	2
45	4	3	4	5	5	2	3
46	3	4	4	4	5	3	4
47	4	4	5	3	5	4	5
48	5	5	5	5	5	5	3
49	2	5	4	2	4	2	2
50	5	4	4	5	5	4	4
51	3	5	4	4	3	3	3
52	3	2	4	4	4	3	4
53	3	4	5	5	3	3	2
54	4	4	4	4	4	4	3
55	2	2	5	5	5	3	2
56	4	5	4	5	4	4	3
57	4	4	4	4	5	4	4
58	3	3	4	5	5	3	3
59	5	5	5	4	5	1	4
60	5	5	5	5	5	2	4
61	4	4	4	3	4	4	3
62	5	5	4	4	5	5	3
63	5	1	5	5	5	5	5
64	3	3	4	4	4	5	2
65	4	2	5	5	4	2	4
66	3	3	4	4	4	4	3
67	3	3	4	4	4	3	4
68	4	4	4	4	4	4	4
69	4	4	4	4	4	5	4
70	4	4	4	4	5	4	4
71	4	3	4	4	3	3	3
72	4	4	5	4	5	4	4
73	4	2	4	4	3	3	2
74	4	4	5	5	5	3	3
75	3	3	4	4	4	3	4
76	5	4	5	4	5	2	4
77	3	5	5	5	5	3	2
78	3	5	5	5	5	3	3
79	3	3	4	4	5	3	2
80	4	4	4	4	5	4	4

	Kues2_10	Kues2_11	Kues3_1	D2_1	D2_2	D2_3
41	4	4	1	4	4	4
42	4	5	2	4	4	3
43	4	2	1	3	4	4
44	4	1	1	5	4	3
45	5	2	1	4	5	3
46	4	5	1	4	4	3
47	3	4	2	4	4	4
48	5	5	1	5	5	4
49	4	4	1	4	4	2
50	4	4	1	5	5	4
51	3	4	2	4	4	3
52	2	5	2	4	3	3
53	2	5	2	4	3	3
54	3	5	1	4	4	4
55	4	5	2	4	5	2
56	4	5	1	5	4	4
57	4	5	1	4	4	4
58	4	5	1	4	5	3
59	4	4	1	5	5	3
60	5	5	1	5	5	4
61	3	3	1	4	3	4
62	5	4	1	5	4	4
63	5	5	1	4	5	5
64	2	4	2	4	3	3
65	4	4	1	4	5	3
66	4	4	1	4	4	3
67	4	4	1	4	5	3
68	4	4	1	4	5	4
69	4	5	1	4	4	4
70	4	4	1	4	4	4
71	4	5	1	4	4	3
72	4	4	1	5	4	4
73	4	5	1	3	4	3
74	5	5	1	5	5	3
75	4	4	1	4	4	3
76	2	5	1	5	3	4
77	3	5	1	5	4	3
78	4	5	1	5	5	3
79	4	4	1	4	5	3
80	4	4	1	4	4	4

	gender	umur	PNDAPATN	Kues1_1	Kues1_2	Kues1_3	Kues1_4
81	2	5	4	6	4	6	5
82	2	4	3	6	6	5	7
83	2	6	4	3	5	5	7
84	2	4	3	7	7	7	6
85	2	4	3	4	4	6	4
86	2	4	3	7	7	5	7
87	1	6	5	1	4	1	7
88	2	5	4	6	6	6	6
89	2	5	3	7	7	7	6
90	2	6	4	6	7	7	5
91	2	6	2	7	4	4	7
92	1	5	2	5	6	6	7
93	2	5	1	7	7	5	7
94	2	5	1	7	7	7	6
95	1	5	2	7	4	5	5
96	2	4	1	7	7	7	7
97	2	8	2	7	7	7	7
98	2	8	2	7	5	4	3
99	1	7	3	6	7	6	6
100	2	6	4	7	7	7	6
101	1	7	3	6	4	5	6
102	1	6	2	4	5	7	5
103	1	4	5	6	7	7	7
104	2	1	5	7	6	6	5
105	1	6	2	7	6	6	6
106	1	6	1	6	6	6	6
107	1	6	2	6	7	7	7
108	2	4	2	7	7	6	7
109	1	2	2	5	4	5	5
110	2	3	2	5	4	5	5
111	1	6	4	5	7	6	6
112	1	5	5	7	7	7	7
113	1	4	5	7	6	6	6
114	1	6	1	7	5	6	7
115	1	4	3	7	6	6	6
116	2	6	2	7	4	4	5
117	2	5	2	6	5	4	4
118	2	5	5	7	7	7	7
119	2	8	5	7	7	7	6
120	2	2	3	6	6	6	5



	Kues1_5	Kues1_6	Kues1_7	Kues1_8	Kues1_9	Kues1_10	Kues1_11
81	3	4	6	6	7	5	7
82	7	6	7	7	7	6	7
83	7	7	7	7	7	7	7
84	5	6	7	7	7	7	7
85	5	5	5	5	6	6	7
86	5	7	7	6	7	7	6
87	7	7	5	7	6	2	7
88	5	5	7	6	6	5	5
89	5	6	7	7	7	7	6
90	5	6	7	6	6	7	7
91	7	7	7	7	7	7	7
92	7	7	5	4	5	4	3
93	5	5	7	7	7	7	7
94	7	7	7	7	6	6	7
95	6	5	6	7	6	7	6
96	7	7	7	7	7	7	7
97	5	6	6	7	6	5	6
98	2	6	7	3	6	6	7
99	6	5	5	5	7	6	7
100	6	6	7	7	7	7	7
101	3	5	7	6	7	6	6
102	4	5	5	5	7	7	7
103	7	7	6	7	7	6	7
104	7	6	6	7	7	7	7
105	6	7	6	7	6	6	6
106	6	5	7	7	6	7	7
107	6	6	6	6	7	6	6
108	6	5	7	7	7	7	6
109	6	5	6	7	6	6	6
110	4	4	5	7	6	7	6
111	6	7	7	6	6	5	7
112	6	5	7	6	7	7	7
113	6	6	7	7	7	7	7
114	4	6	5	7	7	6	6
115	5	7	7	7	6	6	7
116	7	5	7	7	6	6	6
117	4	4	6	6	6	6	6
118	7	7	7	7	6	7	7
119	7	7	7	7	7	6	7
120	5	7	7	7	6	5	7

	Kues1_12	Kues1_13	Kues1_14	Kues1_15	Kues1_16	Kues2_1	Kues2_2
81	5	4	4	3	6	4	3
82	7	6	6	6	6	5	4
83	7	7	5	7	7	4	4
84	6	6	6	5	7	5	5
85	6	6	6	5	5	5	5
86	5	6	6	6	7	4	3
87	3	7	4	1	7	5	5
88	5	4	5	5	6	4	4
89	6	6	5	4	7	5	4
90	6	6	7	6	7	4	4
91	4	3	7	4	7	3	4
92	4	5	4	4	6	3	3
93	5	6	4	6	7	5	5
94	6	7	5	6	7	4	5
95	7	7	6	6	6	5	5
96	7	7	7	7	7	4	3
97	5	6	6	5	6	4	5
98	4	3	5	7	7	5	4
99	5	5	4	5	6	5	5
100	6	6	6	6	7	5	4
101	4	4	6	3	7	5	5
102	5	4	4	4	5	4	4
103	7	7	6	6	7	5	5
104	7	6	5	5	7	5	5
105	7	5	6	5	6	4	4
106	6	5	6	5	7	3	4
107	6	6	5	5	7	4	4
108	5	6	6	5	7	4	4
109	4	5	5	5	7	4	3
110	5	4	6	6	7	5	3
111	7	7	7	6	7	4	4
112	4	4	7	6	7	5	5
113	7	6	7	6	7	4	4
114	3	4	2	4	7	5	3
115	6	6	6	6	6	5	5
116	6	5	6	4	7	5	3
117	6	5	5	5	7	4	3
118	6	7	7	6	6	5	5
119	7	7	7	6	7	5	5
120	6	7	5	4	6	4	3

	Kues2_3	Kues2_4	Kues2_5	Kues2_6	Kues2_7	Kues2_8	Kues2_9
81	4	2	4	3	3	4	4
82	4	4	5	5	5	4	2
83	2	2	3	4	5	1	1
84	4	4	5	5	5	3	3
85	5	4	4	4	4	5	4
86	2	4	4	4	5	5	5
87	1	5	5	5	1	3	3
88	3	4	4	4	4	3	2
89	3	4	4	4	4	4	4
90	3	4	4	4	4	3	3
91	5	4	5	5	5	5	2
92	4	4	5	5	5	4	1
93	4	5	5	5	5	4	3
94	3	4	4	4	5	4	2
95	4	2	4	4	5	2	4
96	2	3	4	4	4	3	3
97	4	5	5	4	5	2	4
98	5	5	5	5	5	4	2
99	4	4	5	5	5	4	4
100	4	5	4	2	4	4	4
101	5	5	5	5	5	5	2
102	4	4	4	4	5	3	4
103	5	5	5	5	5	5	5
104	4	4	5	5	5	4	4
105	3	4	4	3	3	3	3
106	4	3	4	4	4	2	3
107	4	5	4	5	5	5	4
108	4	5	4	4	5	4	4
109	4	4	4	4	4	3	2
110	3	4	5	4	5	3	2
111	2	4	3	4	5	3	4
112	3	4	5	5	5	3	4
113	4	3	4	4	4	2	4
114	4	4	5	3	5	4	3
115	5	4	5	5	5	4	4
116	3	3	5	4	4	3	2
117	3	4	4	4	3	3	3
118	5	5	5	4	4	4	4
119	5	5	5	4	4	4	4
120	3	4	4	4	4	4	3

	Kues2_10	Kues2_11	Kues3_1	D2_1	D2_2	D2_3
81	3	3	1	3	3	4
82	4	5	1	5	4	3
83	1	5	1	4	3	1
84	5	5	1	5	5	3
85	4	4	1	4	5	5
86	4	5	1	4	4	4
87	5	5	2	4	5	2
88	3	5	1	4	4	3
89	4	5	1	4	4	4
90	4	4	1	4	4	3
91	3	3	2	5	3	4
92	2	5	1	5	3	3
93	4	5	1	5	5	4
94	4	4	1	4	4	3
95	4	5	1	4	5	3
96	3	5	1	4	3	3
97	4	4	1	5	4	3
98	4	3	1	5	4	4
99	5	5	1	5	5	4
100	4	5	1	4	4	4
101	5	5	1	5	5	4
102	4	3	1	4	4	4
103	5	5	1	5	5	5
104	4	4	1	5	5	4
105	2	3	1	4	3	3
106	2	5	1	4	3	3
107	2	5	1	5	3	4
108	2	4	1	5	3	4
109	2	5	1	4	3	3
110	5	5	2	5	4	3
111	2	5	2	4	3	3
112	5	5	2	5	5	3
113	4	3	2	4	4	3
114	2	2	1	4	3	4
115	4	4	1	5	5	4
116	3	5	1	4	4	3
117	3	4	1	4	3	3
118	4	4	1	5	5	4
119	4	4	1	5	5	4
120	5	3	2	4	4	3

	gender	umur	PNDAPATN	Kues1_1	Kues1_2	Kues1_3	Kues1_4
121	1	8	3	5	4	5	5
122	1	5	3	6	7	6	7
123	1	8	4	6	6	6	6
124	1	8	3	4	3	5	4
125	1	7	3	6	6	5	5
126	2	8	4	6	6	7	7
127	1	5	3	6	6	5	6
128	1	5	1	7	5	7	7
129	2	5	3	7	7	7	7
130	2	5	4	5	4	1	7
131	2	6	4	7	5	7	5
132	2	3	2	4	5	5	6
133	1	4	2	7	4	5	5
134	1	3	2	7	5	6	6
135	2	3	4	7	5	4	7
136	2	5	2	7	5	5	6
137	2	4	1	6	6	6	6
138	1	3	3	7	6	6	5
139	1	5	2	6	5	4	5
140	2	1	4	7	4	3	6
141	2	1	2	7	5	4	5
142	2	3	3	6	7	6	6
143	1	5	1	6	7	7	7
144	2	5	4	5	6	5	5
145	2	4	3	7	6	6	6
146	1	1	3	7	7	7	7
147	2	4	4	7	6	5	7
148	2	5	4	7	7	7	6
149	2	5	4	7	4	5	5
150	2	5	4	7	7	7	7

	Kues1_5	Kues1_6	Kues1_7	Kues1_8	Kues1_9	Kues1_10	Kues1_11
121	7	7	6	6	7	7	7
122	6	7	7	7	6	6	6
123	6	5	7	6	6	6	6
124	6	7	5	7	7	5	7
125	7	6	6	7	7	7	7
126	7	7	7	7	6	6	7
127	6	7	6	6	7	6	6
128	7	4	7	7	7	7	7
129	7	7	7	7	7	7	7
130	3	2	7	7	7	6	7
131	4	6	7	7	6	7	7
132	5	6	7	7	7	6	7
133	6	6	7	7	6	6	5
134	6	5	7	7	6	6	5
135	6	7	7	7	7	7	7
136	6	6	7	7	7	7	6
137	5	6	6	7	6	5	6
138	6	7	6	6	7	7	7
139	3	4	5	7	5	6	6
140	5	4	6	6	6	7	7
141	5	5	6	6	6	6	5
142	5	7	7	7	6	6	6
143	7	7	7	7	7	7	7
144	6	5	7	7	7	7	7
145	3	4	7	7	6	6	6
146	7	5	7	7	7	7	7
147	6	5	7	7	7	7	7
148	5	6	7	5	6	5	5
149	3	6	7	7	6	6	5
150	5	6	7	7	7	6	6

	Kues1_12	Kues1_13	Kues1_14	Kues1_15	Kues1_16	Kues2_1	Kues2_2
121	5	5	6	5	7	5	4
122	6	7	7	6	7	5	5
123	6	6	4	5	7	4	2
124	6	5	4	4	5	4	4
125	5	4	5	5	7	4	4
126	7	6	5	5	6	4	4
127	7	7	7	7	6	4	4
128	7	4	6	7	7	5	5
129	7	7	7	7	7	5	2
130	6	7	4	6	7	5	4
131	6	7	5	4	7	5	3
132	7	7	6	6	7	5	5
133	6	6	5	4	6	2	4
134	7	6	6	6	7	5	5
135	6	6	7	7	7	5	4
136	6	5	7	6	7	4	4
137	4	5	5	5	6	5	5
138	7	6	6	6	6	4	5
139	5	4	5	4	6	4	3
140	7	6	6	6	7	4	5
141	6	5	5	5	5	4	4
142	6	6	6	5	6	5	5
143	6	6	7	7	7	5	5
144	6	5	7	6	7	4	5
145	6	5	7	4	7	5	4
146	7	7	7	4	7	5	4
147	6	7	5	5	7	5	5
148	5	5	6	6	6	4	4
149	5	5	5	4	5	5	5
150	6	7	7	7	7	5	5

	Kues2_3	Kues2_4	Kues2_5	Kues2_6	Kues2_7	Kues2_8	Kues2_9
121	3	3	4	4	4	3	3
122	2	4	4	4	5	4	5
123	4	4	4	4	5	4	4
124	3	3	4	4	4	3	2
125	4	4	4	4	4	3	3
126	4	4	4	4	4	3	4
127	3	3	4	4	3	3	3
128	5	5	5	5	5	5	5
129	5	5	5	5	5	4	3
130	2	5	4	4	4	2	1
131	3	5	4	2	4	3	4
132	4	3	4	4	4	3	3
133	4	4	4	4	4	2	2
134	4	3	4	4	5	3	3
135	3	4	4	5	5	4	4
136	4	4	4	4	4	4	4
137	2	4	4	3	4	2	2
138	4	4	4	4	5	4	3
139	3	5	4	4	3	2	3
140	4	4	4	4	5	3	1
141	4	4	4	4	4	3	4
142	4	4	4	4	5	4	4
143	4	5	5	5	5	2	2
144	4	4	4	4	5	3	2
145	3	3	4	4	4	3	3
146	3	3	4	4	4	3	3
147	4	5	5	4	5	4	4
148	3	4	4	4	4	3	2
149	4	5	5	5	5	3	3
150	4	5	5	5	5	3	2



	Kues2_10	Kues2_11	Kues3_1	D2_1	D2_2	D2_3
121	3	3	1	4	4	3
122	5	5	2	4	5	4
123	5	4	2	4	4	4
124	3	2	1	4	4	3
125	3	3	1	4	4	3
126	3	4	1	4	4	4
127	3	3	1	4	4	3
128	5	5	2	5	5	5
129	4	4	1	5	4	4
130	3	4	2	4	4	2
131	5	4	2	4	4	3
132	4	3	1	4	5	3
133	2	4	2	4	3	3
134	4	5	1	4	5	3
135	4	5	1	5	4	4
136	4	4	1	4	4	4
137	3	4	1	4	4	2
138	4	2	2	4	4	4
139	2	4	1	4	3	3
140	4	2	2	4	4	3
141	4	5	2	4	4	4
142	5	4	1	4	5	4
143	2	5	1	5	4	3
144	3	5	1	4	4	3
145	4	5	1	4	4	3
146	3	5	1	4	4	3
147	4	5	1	5	5	4
148	2	4	1	4	3	3
149	5	3	1	5	5	3
150	2	5	1	5	4	3



**LAMPIRAN  
IV  
RELIABILITAS**

## Reliability Nilai-Nilai Hidup (Kues 1)

### Case Processing Summary

		N	%
Cases	Valid	150	100,0
	Excluded <sup>a</sup>	0	,0
	Total	150	100,0

a. Listwise deletion based on all variables in the procedure.

### Reliability Statistics

Cronbach's Alpha	N of Items
,825	16

### Item-Total Statistics

	Scale Mean if Item Deleted	Scale Variance if Item Deleted	Corrected Item-Total Correlation	Cronbach's Alpha if Item Deleted
Kues1_1	88,45	69,015	,257	,826
Kues1_2	88,99	63,208	,538	,808
Kues1_3	89,05	65,535	,360	,822
Kues1_4	88,81	67,737	,361	,820
Kues1_5	89,24	63,888	,480	,812
Kues1_6	89,01	64,322	,487	,812
Kues1_7	88,23	65,465	,603	,807
Kues1_8	88,21	67,682	,404	,817
Kues1_9	88,23	69,240	,405	,818
Kues1_10	88,34	67,340	,476	,814
Kues1_11	88,30	68,480	,398	,818
Kues1_12	89,06	63,949	,506	,811
Kues1_13	89,27	62,694	,501	,811
Kues1_14	89,11	64,571	,498	,811
Kues1_15	89,47	65,512	,373	,820
Kues1_16	88,13	69,244	,366	,820

## Reliability Karakteristik Pembelian Hasil Kerajinan (kues 2)

### Case Processing Summary

		N	%
Cases	Valid	150	100,0
	Excluded <sup>a</sup>	0	,0
	Total	150	100,0

a. Listwise deletion based on all variables in the procedure.

### Reliability Statistics

Cronbach's Alpha	N of Items
,710	11

### Item-Total Statistics

	Scale Mean if Item Deleted	Scale Variance if Item Deleted	Corrected Item-Total Correlation	Cronbach's Alpha if Item Deleted
Indah	38,95	18,803	,383	,688
Artistik	39,21	18,353	,363	,689
Souvenir	39,73	17,230	,463	,672
Harga	39,45	18,760	,237	,709
Bagus	39,05	18,896	,474	,682
Bentuk	39,20	18,940	,341	,693
Unik	39,03	18,120	,408	,682
Pemberian Kado	40,03	17,938	,348	,691
Koleksi	40,13	17,588	,339	,694
Lucu	39,69	16,402	,495	,664
Fungsi	39,19	18,922	,186	,719



**LAMPIRAN  
V  
TABEL FREKUENSI**

## Frequencies

### umur

		Frequency	Percent	Valid Percent	Cumulative Percent
Valid	18 tahun	17	11,3	11,3	11,3
	19 tahun	20	13,3	13,3	24,7
	20 tahun	18	12,0	12,0	36,7
	21 tahun	25	16,7	16,7	53,3
	22 tahun	34	22,7	22,7	76,0
	23 tahun	22	14,7	14,7	90,7
	24 tahun	6	4,0	4,0	94,7
	25 tahun	8	5,3	5,3	100,0
	Total	150	100,0	100,0	

### PNDAPATN

		Frequency	Percent	Valid Percent	Cumulative Percent
Valid	< Rp.250.000,-	24	16,0	16,0	16,0
	Rp.250.100-Rp.500.000,-	47	31,3	31,3	47,3
	Rp.500.100-Rp.750.000,-	41	27,3	27,3	74,7
	Rp.750.100-Rp.1.000.000,-	29	19,3	19,3	94,0
	>Rp.1.000.100,-	9	6,0	6,0	100,0
	Total	150	100,0	100,0	

### gender

		Frequency	Percent	Valid Percent	Cumulative Percent
Valid	Pria	59	39,3	39,3	39,3
	Wanita	91	60,7	60,7	100,0
	Total	150	100,0	100,0	

### Kues3\_1

		Frequency	Percent	Valid Percent	Cumulative Percent
Valid	Ya	119	79,3	79,3	79,3
	Tidak	31	20,7	20,7	100,0
	Total	150	100,0	100,0	



**LAMPIRAN  
VI  
ANALISIS FAKTOR**

## Factor Analysis Nilai-Nilai Hidup (Kues 1)

### Descriptive Statistics

	Mean	Std. Deviation	Analysis N
Kues1_1	6,21	1,012	150
Kues1_2	5,67	1,150	150
Kues1_3	5,61	1,247	150
Kues1_4	5,85	,961	150
Kues1_5	5,42	1,183	150
Kues1_6	5,65	1,124	150
Kues1_7	6,43	,839	150
Kues1_8	6,45	,887	150
Kues1_9	6,43	,689	150
Kues1_10	6,32	,814	150
Kues1_11	6,36	,797	150
Kues1_12	5,60	1,129	150
Kues1_13	5,39	1,269	150
Kues1_14	5,55	1,078	150
Kues1_15	5,19	1,219	150
Kues1_16	6,53	,748	150

### KMO and Bartlett's Test

Kaiser-Meyer-Olkin Measure of Sampling Adequacy.		,766
Bartlett's Test of Sphericity	Approx. Chi-Square	723,065
	df	120
	Sig.	,000



**Communalities**

	Initial	Extraction
Kues1_1	1,000	,692
Kues1_2	1,000	,713
Kues1_3	1,000	,690
Kues1_4	1,000	,689
Kues1_5	1,000	,591
Kues1_6	1,000	,643
Kues1_7	1,000	,540
Kues1_8	1,000	,364
Kues1_9	1,000	,495
Kues1_10	1,000	,715
Kues1_11	1,000	,414
Kues1_12	1,000	,574
Kues1_13	1,000	,644
Kues1_14	1,000	,366
Kues1_15	1,000	,423
Kues1_16	1,000	,533

Extraction Method: Principal Component Analysis.

**Total Variance Explained**

Compon	Initial Eigenvalues			Extraction Sums of Squared Loadings			Extraction Sums of Squared Loadings		
	Total	of Variance	Cumulative	Total	of Variance	Cumulative	Total	of Variance	Cumulative
1	4,626	28,915	28,915	4,626	28,915	28,915	2,446	15,290	15,290
2	1,652	10,326	39,241	1,652	10,326	39,241	2,338	14,614	29,903
3	1,546	9,660	48,901	1,546	9,660	48,901	2,249	14,058	43,961
4	1,261	7,879	56,780	1,261	7,879	56,780	2,051	12,819	56,780
5	1,124	7,026	63,806						
6	,968	6,048	69,854						
7	,757	4,730	74,584						
8	,676	4,223	78,807						
9	,580	3,623	82,430						
10	,542	3,385	85,815						
11	,521	3,257	89,072						
12	,469	2,931	92,003						
13	,388	2,425	94,427						
14	,347	2,167	96,594						
15	,286	1,787	98,381						
16	,259	1,619	100,000						

Extraction Method: Principal Component Analysis.

**Component Matrix <sup>a</sup>**

	Component			
	1	2	3	4
Kues1_7	,696			
Kues1_12	,600			-,406
Kues1_14	,592			
Kues1_13	,588		-,477	
Kues1_10	,585		,536	
Kues1_5	,573		-,429	
Kues1_6	,565		-,523	
Kues1_9	,524			
Kues1_8	,519			
Kues1_11	,512			
Kues1_16	,476			
Kues1_15	,461			
Kues1_3	,427	,705		
Kues1_2	,593	,594		
Kues1_1		,499	,569	
Kues1_4	,459			,691

Extraction Method: Principal Component Analysis.

a. 4 components extracted.

**Rotated Component Matrix<sup>a</sup>**

	Component			
	1	2	3	4
Kues1_16	,717			
Kues1_4	,644			,429
Kues1_9	,617			
Kues1_8	,518			
Kues1_12		,689		
Kues1_15		,635		
Kues1_11		,582		
Kues1_10	,517	,534		
Kues1_14				
Kues1_3			,794	
Kues1_2			,763	
Kues1_1			,737	
Kues1_7	,457		,474	
Kues1_6				,733
Kues1_5				,654
Kues1_13		,554		,565

Extraction Method: Principal Component Analysis.

Rotation Method: Varimax with Kaiser Normalization.

a. Rotation converged in 13 iterations.

**Component Transformation Matrix**

Component	1	2	3	4
1	,562	,554	,452	,416
2	-,413	-,332	,844	,084
3	,445	-,046	,284	-,848
4	,562	-,762	-,057	,317

Extraction Method: Principal Component Analysis.  
Rotation Method: Varimax with Kaiser Normalization.



## Factor Analysis Karakteristik Pembelian Hasil Kerajinan (Kues 2)

### Descriptive Statistics

	Mean	Std. Deviation	Analysis N
Indah	4,42	,648	150
Artistik	4,16	,778	150
Souvenir	3,63	,878	150
Harga	3,91	,889	150
Bagus	4,31	,533	150
Bentuk	4,17	,670	150
Unik	4,34	,767	150
Pemberian Kado	3,33	,895	150
Koleksi	3,24	,988	150
Lucu	3,67	,993	150
Fungsi	4,17	,954	150

### KMO and Bartlett's Test

Kaiser-Meyer-Olkin Measure of Sampling Adequacy.		,680
Bartlett's Test of Sphericity	Approx. Chi-Square	315,523
	df	55
	Sig.	,000

### Communalities

	Initial	Extraction
Indah	1,000	,662
Artistik	1,000	,531
Souvenir	1,000	,547
Harga	1,000	,320
Bagus	1,000	,614
Bentuk	1,000	,599
Unik	1,000	,379
Pemberian Kado	1,000	,669
Koleksi	1,000	,662
Lucu	1,000	,602
Fungsi	1,000	,128

Extraction Method: Principal Component Analysis.

**Total Variance Explained**

Component	Initial Eigenvalues			Extraction Sums of Squared Loadings			Extraction Sums of Squared Loadings		
	Total	of Variance	Cumulative	Total	of Variance	Cumulative	Total	of Variance	Cumulative
1	3,042	27,658	27,658	3,042	27,658	27,658	2,068	18,801	18,801
2	1,459	13,266	40,924	1,459	13,266	40,924	1,924	17,493	36,293
3	1,211	11,013	51,936	1,211	11,013	51,936	1,721	15,643	51,936
4	1,074	9,766	61,702						
5	,928	8,440	70,142						
6	,810	7,367	77,510						
7	,655	5,951	83,460						
8	,580	5,268	88,729						
9	,467	4,241	92,970						
10	,442	4,019	96,989						
11	,331	3,011	100,000						

Extraction Method: Principal Component Analysis.

**Component Matrix<sup>a</sup>**

	Component		
	1	2	3
Bagus	,652	,406	
Souvenir	,635		
Lucu	,632	-,449	
Unik	,574		
Artistik	,533		-,419
Fungsi			
Koleksi	,459	-,658	
Bentuk	,516	,560	
Harga			
Pemberian Kado	,456		,667
Indah	,556		-,569

Extraction Method: Principal Component Analysis.

a. 3 components extracted.

### Rotated Component Matrix

	Component		
	1	2	3
Bentuk	,770		
Bagus	,736		
Unik	,500		
Harga	,496		
Fungsi			
Indah		,759	
Artistik		,710	
Lucu		,635	,443
Pemberian Kado			,808
Souvenir			,620
Koleksi		,550	,550

Extraction Method: Principal Component Analysis.

Rotation Method: Varimax with Kaiser Normalization.


a. Rotation converged in 6 iterations.

### Component Transformation Matrix

Component	1	2	3
1	,621	,591	,515
2	,777	-,547	-,310
3	-,099	-,593	,799

Extraction Method: Principal Component Analysis.

Rotation Method: Varimax with Kaiser Normalization.



**LAMPIRAN  
VII  
ONEWAY ANOVA**

## Oneway

### Descriptives

	N	Mean	Std. Deviation	Std. Error	% Confidence Interval for Mean		Minimum	Maximum	
					Lower Bound	Upper Bound			
desain dan harga	< Rp.250.000,-	24	4,07	,45	,09E-02	3,88	4,26	4	5
	Rp.250.100-Rp.500.000,-	47	4,15	,49	,12E-02	4,01	4,29	3	5
	Rp.500.100-Rp.750.000,-	41	4,24	,49	,64E-02	4,09	4,40	3	5
	Rp.750.100-Rp.1.000.000,-	29	4,16	,47	,81E-02	3,97	4,34	3	5
	>Rp.1.000.100,-	9	4,47	,38	,13	4,18	4,77	4	5
Total	150	4,18	,48	,89E-02	4,11	4,26	3	5	
kemasan	< Rp.250.000,-	24	4,08	,50	,10	3,87	4,30	3	5
	Rp.250.100-Rp.500.000,-	47	3,98	,70	,10	3,77	4,18	3	5
	Rp.500.100-Rp.750.000,-	41	4,19	,56	,79E-02	4,01	4,36	3	5
	Rp.750.100-Rp.1.000.000,-	29	4,01	,57	,11	3,80	4,23	3	5
	>Rp.1.000.100,-	9	4,41	,70	,23	3,87	4,95	3	5
Total	150	4,08	,61	,01E-02	3,99	4,18	3	5	
gift	< Rp.250.000,-	24	3,25	,57	,12	3,01	3,49	2	5
	Rp.250.100-Rp.500.000,-	47	3,39	,63	,25E-02	3,20	3,58	2	5
	Rp.500.100-Rp.750.000,-	41	3,58	,54	,40E-02	3,41	3,75	3	5
	Rp.750.100-Rp.1.000.000,-	29	3,24	,81	,15	2,93	3,55	1	5
	>Rp.1.000.100,-	9	3,59	,97	,32	2,85	4,34	2	5
Total	150	3,40	,67	,44E-02	3,29	3,51	1	5	

### ANOVA

		Sum of Squares	df	Mean Square	F	Sig.
desain dan harga	Between Groups	1,273	4	,318	1,417	,231
	Within Groups	32,561	145	,225		
	Total	33,833	149			
kemasan	Between Groups	2,050	4	,512	1,376	,245
	Within Groups	53,992	145	,372		
	Total	56,041	149			
gift	Between Groups	2,895	4	,724	1,661	,162
	Within Groups	63,171	145	,436		
	Total	66,066	149			



## Post Hoc Tests

### Multiple Comparisons

Tukey HSD

Dependent Variable	(I) PNDAPATN	(J) PNDAPATN	Mean Difference (I-J)	Std. Error	Sig.	95% Confidence Interval	
						Lower Bound	Upper Bound
desain dan harga	< Rp.250.000,-	Rp.250.100-Rp.500.000,-	-7,60E-02	,12	,969	-,40	,26
		Rp.500.100-Rp.750.000,-	-,17	,12	,625	-,50	,16
		Rp.750.100-Rp.1.000.000,-	-8,23E-02	,13	,970	-,44	,27
		>Rp.1.000.100,-	-,40	,19	,197	-,90	,11
	Rp.250.100-Rp.500.000,-	< Rp.250.000,-	7,60E-02	,12	,969	-,26	,40
		Rp.500.100-Rp.750.000,-	-9,50E-02	,10	,882	-,37	,18
		Rp.750.100-Rp.1.000.000,-	-6,24E-03	,11	1,000	-,31	,30
		>Rp.1.000.100,-	-,32	,17	,331	-,79	,15
	Rp.500.100-Rp.750.000,-	< Rp.250.000,-	,17	,12	,625	-,16	,60
		Rp.250.100-Rp.500.000,-	9,50E-02	,10	,882	-,18	,37
		Rp.750.100-Rp.1.000.000,-	8,87E-02	,11	,939	-,22	,40
		>Rp.1.000.100,-	-,23	,17	,686	-,70	,25
Rp.750.100-Rp.1.000.000,-	< Rp.250.000,-	8,23E-02	,13	,970	-,27	,44	
	Rp.250.100-Rp.500.000,-	6,24E-03	,11	1,000	-,30	,31	
	Rp.500.100-Rp.750.000,-	-8,87E-02	,11	,939	-,40	,22	
	>Rp.1.000.100,-	-,32	,18	,401	-,81	,18	
>Rp.1.000.100,-	< Rp.250.000,-	,40	,19	,197	-,11	,90	
	Rp.250.100-Rp.500.000,-	,32	,17	,331	-,15	,79	
	Rp.500.100-Rp.750.000,-	,23	,17	,686	-,25	,70	
	Rp.750.100-Rp.1.000.000,-	,32	,18	,401	-,18	,81	
kemasan	< Rp.250.000,-	Rp.250.100-Rp.500.000,-	,10	,15	,960	-,31	,62
		Rp.500.100-Rp.750.000,-	-,10	,16	,965	-,63	,32
		Rp.750.100-Rp.1.000.000,-	7,18E-02	,17	,993	-,39	,53
		>Rp.1.000.100,-	-,32	,24	,654	-,97	,33
	Rp.250.100-Rp.500.000,-	< Rp.250.000,-	-,10	,15	,960	-,62	,31
		Rp.500.100-Rp.750.000,-	-,21	,13	,499	-,56	,15
		Rp.750.100-Rp.1.000.000,-	-3,28E-02	,14	,999	-,43	,36
		>Rp.1.000.100,-	-,43	,22	,301	-1,03	,18
	Rp.500.100-Rp.750.000,-	< Rp.250.000,-	,10	,16	,965	-,32	,63
		Rp.250.100-Rp.500.000,-	,21	,13	,499	-,15	,56
		Rp.750.100-Rp.1.000.000,-	,18	,15	,760	-,23	,58
		>Rp.1.000.100,-	-,22	,22	,864	-,83	,39
Rp.750.100-Rp.1.000.000,-	< Rp.250.000,-	-7,18E-02	,17	,993	-,53	,39	
	Rp.250.100-Rp.500.000,-	3,28E-02	,14	,999	-,38	,43	
	Rp.500.100-Rp.750.000,-	-,18	,15	,760	-,58	,23	
	>Rp.1.000.100,-	-,40	,23	,434	-1,03	,24	
>Rp.1.000.100,-	< Rp.250.000,-	,32	,24	,854	-,33	,97	
	Rp.250.100-Rp.500.000,-	,43	,22	,301	-,18	1,03	
	Rp.500.100-Rp.750.000,-	,22	,22	,864	-,39	,83	
	Rp.750.100-Rp.1.000.000,-	,40	,23	,434	-,24	1,03	
gift	< Rp.250.000,-	Rp.250.100-Rp.500.000,-	-,14	,17	,916	-,59	,31
		Rp.500.100-Rp.750.000,-	-,33	,17	,302	-,79	,14
		Rp.750.100-Rp.1.000.000,-	8,62E-03	,18	1,000	-,49	,51
		>Rp.1.000.100,-	-,34	,26	,674	-1,05	,36
	Rp.250.100-Rp.500.000,-	< Rp.250.000,-	,14	,17	,916	-,31	,59
		Rp.500.100-Rp.750.000,-	-,19	,14	,674	-,67	,20
		Rp.750.100-Rp.1.000.000,-	,15	,16	,876	-,28	,57
		>Rp.1.000.100,-	-,20	,24	,917	-,86	,45
	Rp.500.100-Rp.750.000,-	< Rp.250.000,-	,33	,17	,302	-,14	,79
		Rp.250.100-Rp.500.000,-	,19	,14	,674	-,20	,57
		Rp.750.100-Rp.1.000.000,-	,34	,16	,221	-,10	,77
		>Rp.1.000.100,-	-1,54E-02	,24	1,000	-,68	,65
Rp.750.100-Rp.1.000.000,-	< Rp.250.000,-	-8,62E-03	,18	1,000	-,51	,49	
	Rp.250.100-Rp.500.000,-	-,15	,16	,876	-,67	,28	
	Rp.500.100-Rp.750.000,-	-,34	,16	,221	-,77	,10	
	>Rp.1.000.100,-	-,35	,25	,631	-1,04	,34	
>Rp.1.000.100,-	< Rp.250.000,-	,34	,26	,674	-,36	1,06	
	Rp.250.100-Rp.500.000,-	,20	,24	,917	-,45	,88	
	Rp.500.100-Rp.750.000,-	1,54E-02	,24	1,000	-,65	,68	
	Rp.750.100-Rp.1.000.000,-	,35	,25	,631	-,34	1,04	



**LAMPIRAN  
VIII  
INDEPENDENT SAMPLE T-  
TEST**

## T-Test

Group Statistics

	gender	N	Mean	Std. Deviation	Std. Error Mean
desain dan harga	Pria	59	4,16	,459	,060
	Wanita	90	4,19	,489	,052
kemasan	Pria	59	4,01	,671	,087
	Wanita	90	4,14	,574	,060
gift	Pria	59	3,28	,643	,084
	Wanita	90	3,48	,676	,071

Independent Samples Test

	Levene's Test for Equality of Variances		t-test for Equality of Means							
	F	Sig.	t	df	Sig. (2-tailed)	Mean Difference	Std. Error Difference	95% Confidence Interval of the Difference		
								Lower	Upper	
desain dan harga	Equal variance assumed	,163	,687	-,383	147	,702	-,031	,080	-,189	,127
	Equal variance not assumed			-,388	129,592	,698	-,031	,079	-,187	,125
kemasan	Equal variance assumed	2,387	,125	-1,277	147	,203	-,131	,103	-,335	,072
	Equal variance not assumed			-1,237	110,421	,219	-,131	,106	-,342	,079
gift	Equal variance assumed	,264	,608	-1,791	147	,075	-,199	,111	-,419	,021
	Equal variance not assumed			-1,810	128,586	,073	-,199	,110	-,416	,018

**LAMPIRAN  
IX  
TABEL**



**TABEL DISTRIBUSI T**

DF	10%	5%	DF	10%	5%	DF	10%	5%	DF	10%	5%
1	6.314	12.706	51	1.675	2.008	101	1.660	1.984	151	1.655	1.976
2	2.920	4.303	52	1.675	2.007	102	1.660	1.983	152	1.655	1.976
3	2.353	3.182	53	1.674	2.006	103	1.660	1.983	153	1.655	1.976
4	2.132	2.776	54	1.674	2.005	104	1.660	1.983	154	1.655	1.975
5	2.015	2.571	55	1.673	2.004	105	1.659	1.983	155	1.655	1.975
6	1.943	2.447	56	1.673	2.003	106	1.659	1.983	156	1.655	1.975
7	1.895	2.365	57	1.672	2.002	107	1.659	1.982	157	1.655	1.975
8	1.860	2.306	58	1.672	2.002	108	1.659	1.982	158	1.655	1.975
9	1.833	2.262	59	1.671	2.001	109	1.659	1.982	159	1.654	1.975
10	1.812	2.228	60	1.671	2.000	110	1.659	1.982	160	1.654	1.975
11	1.796	2.201	61	1.670	2.000	111	1.659	1.982	161	1.654	1.975
12	1.782	2.179	62	1.670	1.999	112	1.659	1.981	162	1.654	1.975
13	1.771	2.160	63	1.669	1.998	113	1.658	1.981	163	1.654	1.975
14	1.761	2.145	64	1.669	1.998	114	1.658	1.981	164	1.654	1.975
15	1.753	2.131	65	1.669	1.997	115	1.658	1.981	165	1.654	1.974
16	1.746	2.120	66	1.668	1.997	116	1.658	1.981	166	1.654	1.974
17	1.740	2.110	67	1.668	1.996	117	1.658	1.980	167	1.654	1.974
18	1.734	2.101	68	1.668	1.995	118	1.658	1.980	168	1.654	1.974
19	1.729	2.093	69	1.667	1.995	119	1.658	1.980	169	1.654	1.974
20	1.725	2.086	70	1.667	1.994	120	1.658	1.980	170	1.654	1.974
21	1.721	2.080	71	1.667	1.994	121	1.658	1.980	171	1.654	1.974
22	1.717	2.074	72	1.666	1.993	122	1.657	1.980	172	1.654	1.974
23	1.714	2.069	73	1.666	1.993	123	1.657	1.979	173	1.654	1.974
24	1.711	2.064	74	1.666	1.993	124	1.657	1.979	174	1.654	1.974
25	1.708	2.060	75	1.665	1.992	125	1.657	1.979	175	1.654	1.974
26	1.706	2.056	76	1.665	1.992	126	1.657	1.979	176	1.654	1.974
27	1.703	2.052	77	1.665	1.991	127	1.657	1.979	177	1.654	1.973
28	1.701	2.048	78	1.665	1.991	128	1.657	1.979	178	1.653	1.973
29	1.699	2.045	79	1.664	1.990	129	1.657	1.979	179	1.653	1.973
30	1.697	2.042	80	1.664	1.990	130	1.657	1.978	180	1.653	1.973
31	1.696	2.040	81	1.664	1.990	131	1.657	1.978	181	1.653	1.973
32	1.694	2.037	82	1.664	1.989	132	1.656	1.978	182	1.653	1.973
33	1.692	2.035	83	1.663	1.989	133	1.656	1.978	183	1.653	1.973
34	1.691	2.032	84	1.663	1.989	134	1.656	1.978	184	1.653	1.973
35	1.690	2.030	85	1.663	1.988	135	1.656	1.978	185	1.653	1.973
36	1.688	2.028	86	1.663	1.988	136	1.656	1.978	186	1.653	1.973
37	1.687	2.026	87	1.663	1.988	137	1.656	1.977	187	1.653	1.973
38	1.686	2.024	88	1.662	1.987	138	1.656	1.977	188	1.653	1.973
39	1.685	2.023	89	1.662	1.987	139	1.656	1.977	189	1.653	1.973
40	1.684	2.021	90	1.662	1.987	140	1.656	1.977	190	1.653	1.973
41	1.683	2.020	91	1.662	1.986	141	1.656	1.977	191	1.653	1.972
42	1.682	2.018	92	1.662	1.986	142	1.656	1.977	192	1.653	1.972
43	1.681	2.017	93	1.661	1.986	143	1.656	1.977	193	1.653	1.972
44	1.680	2.015	94	1.661	1.986	144	1.656	1.977	194	1.653	1.972
45	1.679	2.014	95	1.661	1.985	145	1.655	1.976	195	1.653	1.972
46	1.679	2.013	96	1.661	1.985	146	1.655	1.976	196	1.653	1.972
47	1.678	2.012	97	1.661	1.985	147	1.655	1.976	197	1.653	1.972
48	1.677	2.011	98	1.661	1.984	148	1.655	1.976	198	1.653	1.972
49	1.677	2.010	99	1.660	1.984	149	1.655	1.976	199	1.653	1.972
50	1.676	2.009	100	1.660	1.984	150	1.655	1.976	200	1.653	1.972