

BAB 6

KESIMPULAN DAN SARAN

6.1. Kesimpulan

Setelah program bantu dalam penentuan saat tersedianya bahan baku dengan *software Microsoft Quick Basic 4.5.* dijalankan maka kesimpulan yang dapat ditarik adalah :

- a. Program bantu yang digunakan sudah valid, oleh karena itu program ini dapat dipergunakan di PT Budi Manunggal. Dari validasi program didapat *error* yang terjadi antara *output* dari program dengan kondisi nyata adalah 1,78%.
- b. Proses penentuan saat tersedianya bahan baku yang dilakukan dengan program bantu tersebut memerlukan waktu yang lebih singkat bila dibandingkan dengan penentuan bahan baku secara manual. Hal ini mungkin karena saat perhitungan secara manual langkah-langkahnya adalah menginput data, menghitung makespan, mengkonversi dari detik ke dalam format tanggal dan jam, menggambar Gantt Chart, membaca hasil perhitungan dari Gantt Chart, dan memasukkan data bahan baku tiap-tiap stasiun kerja. Sedangkan dengan program langkah yang diperlukan adalah menginputkan data, dan membaca hasil yang ditampilkan.

6.2. Saran

Saran untuk penelitian selanjutnya adalah agar dibuat sebuah program dengan kemampuan memori yang lebih besar sehingga keterbatasan-keterbatasan yang ada di program ini dapat dihilangkan. Selain itu, agar program tersebut dapat menyimpan data dan menampilkan data dengan cepat.

DAFTAR PUSTAKA

APICS Dictionary, Tenth Edition, 2002, Terry College of Business University of Georgia

Erawati, M.D., 2006, *Penjadwalan Batch Untuk mengurangi Makespan (Studi Kasus di CV Yuan F.)*, Skripsi di Program Studi Teknik Industri, Fakultas Teknologi Industri, Universitas Atma Jaya Yogyakarta, Yogyakarta

Heryanto, 2005, *Program Capacity Requirement Planning, dengan Visual Basic 6.0.*, Skripsi di Program Studi Teknik Industri, Fakultas Teknologi Industri, Universitas Atma Jaya Yogyakarta, Yogyakarta

Nicholas, J.M., 1998, *Competitive Manufacturing Management*, McGraw-Hill Companies Inc.

Nugroho, W., 2007, *Program Penentuan Due Date Dengan Aturan First Come First Serve (Studi Kasus di Suyudono Shoes Semarang)*, Skripsi di Program Studi Teknik Industri, Fakultas Teknologi Industri, Universitas Atma Jaya Yogyakarta, Yogyakarta

Putra, P.K.D.S, 1998, *Analisis Perancangan Kerja 1*, Universitas Atma Jaya Yogyakarta, Yogyakarta

Rinawaty, A.A., 2007, *Penjadwalan Produksi Dengan Mempertimbangkan Ukuran Lot Transfer (Studi Kasus di PT Budi Manunggal)*, Skripsi di Program Studi Teknik Industri, Fakultas Teknologi Industri, Universitas Atma Jaya Yogyakarta, Yogyakarta

Sutalaksana, I.Z., Anggawisastra, R., Tjakraatmadja, J.H., 1979, *Teknik Tata Cara Kerja*, Institut Teknologi Bandung

Suriyati, 2003, *Analisis Kapasitas Dengan Capacity Requirement Planning*, Skripsi di Program Studi Teknik Industri, Fakultas Teknologi Industri, Universitas Atma Jaya Yogyakarta, Yogyakarta

Thin, F., 2003, *Program Material Requirement Planning Dengan Visual Basic 6.0.*, Skripsi di Program Studi

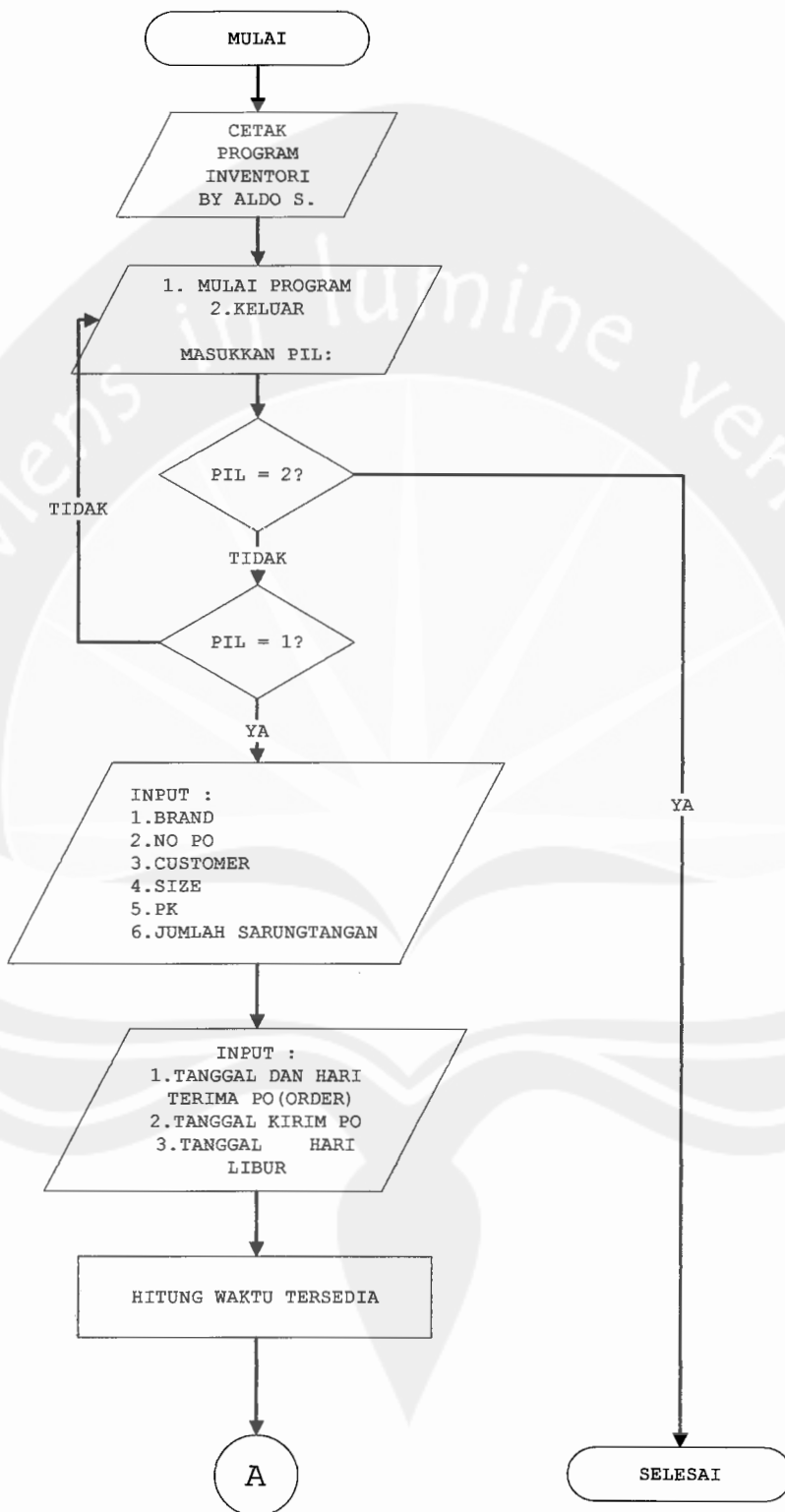
Teknik Industri, Fakultas Teknologi Industri,
Universitas Atma Jaya Yogyakarta, Yogyakarta

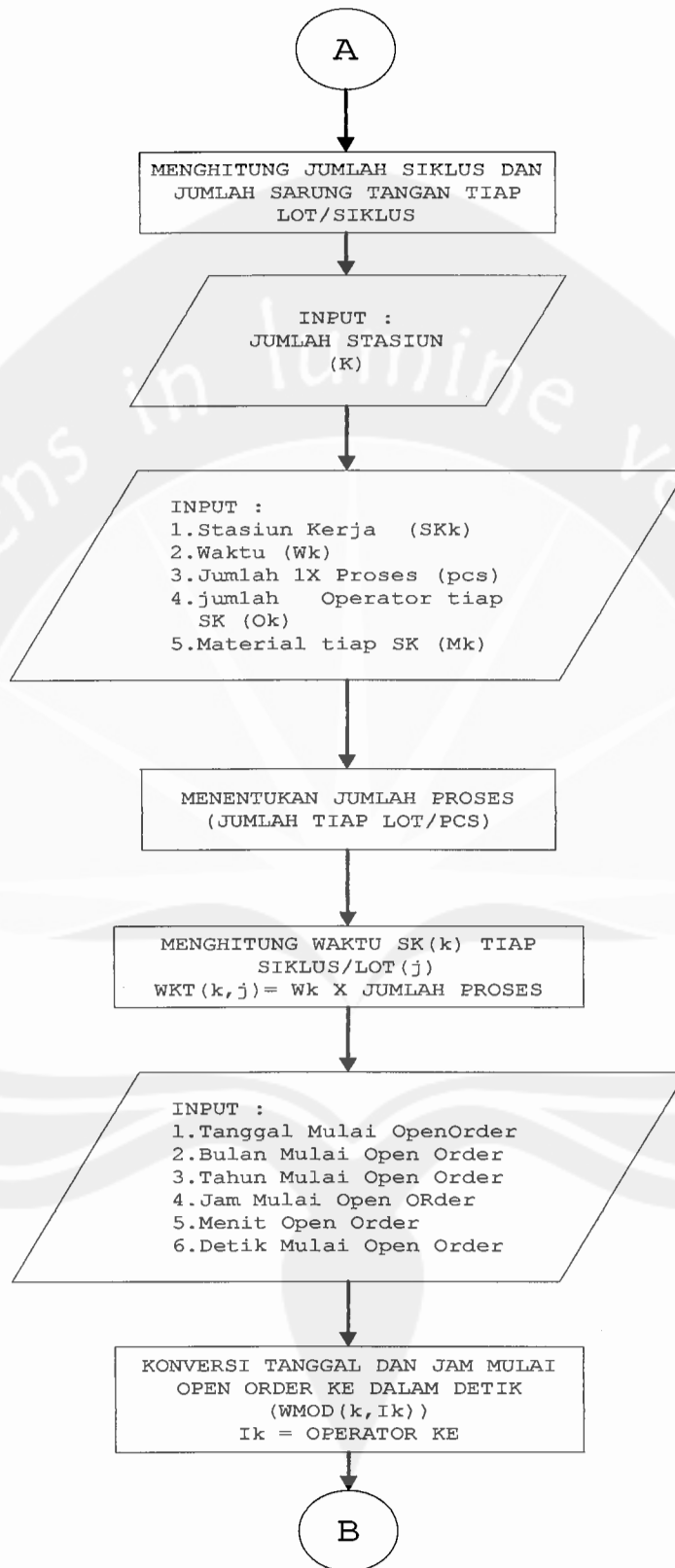
Tersine, J.R., 1994, *Principles of Inventory and
Materials Management*, Prentice-Hall International,
Inc.

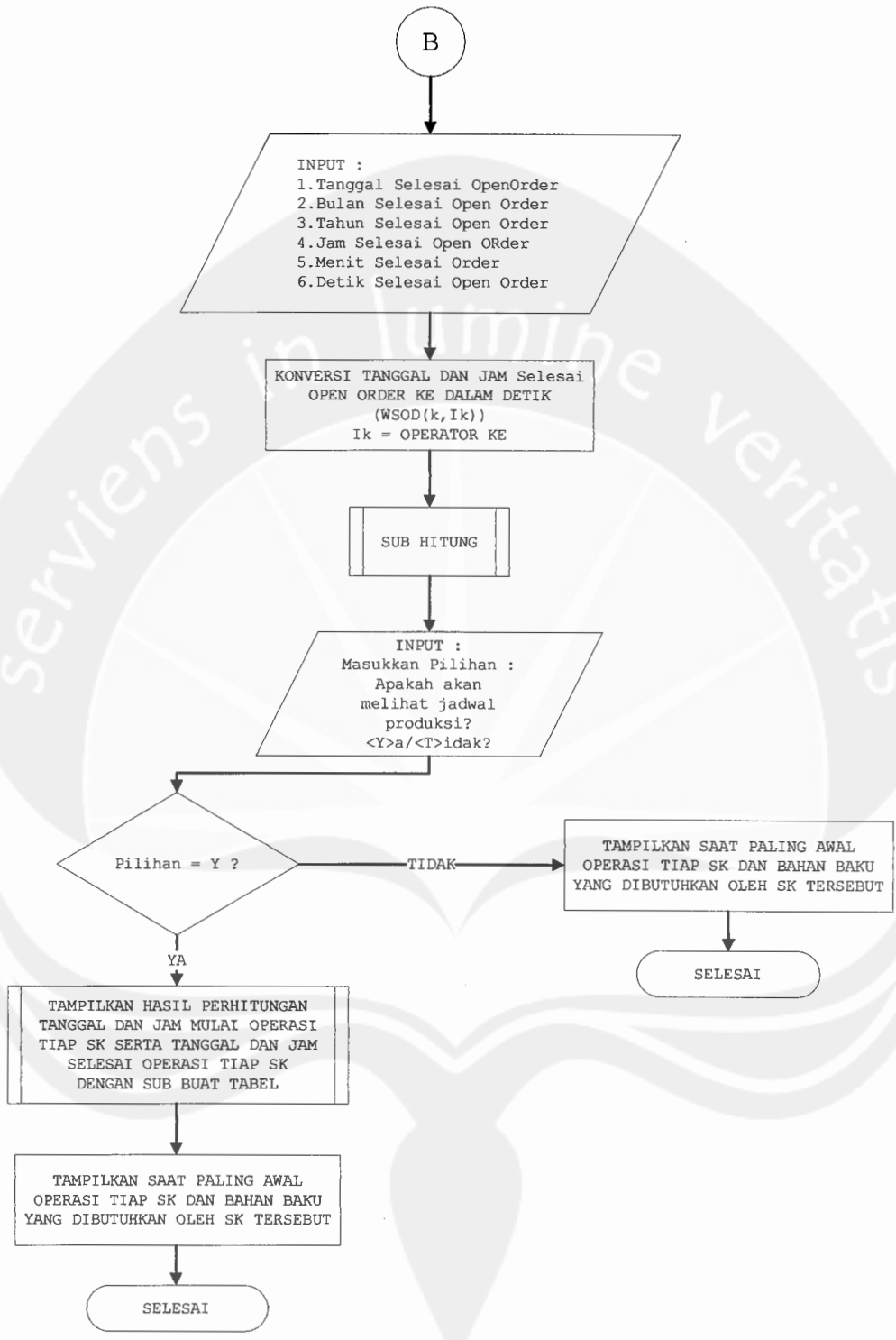
Tompkins, A.J., White, J.A., Bozer, Y.A., Tanchoco,
J.M.A., 2003, *Facilities Planning*, ed 3, John
Willey & Sons, Inc.

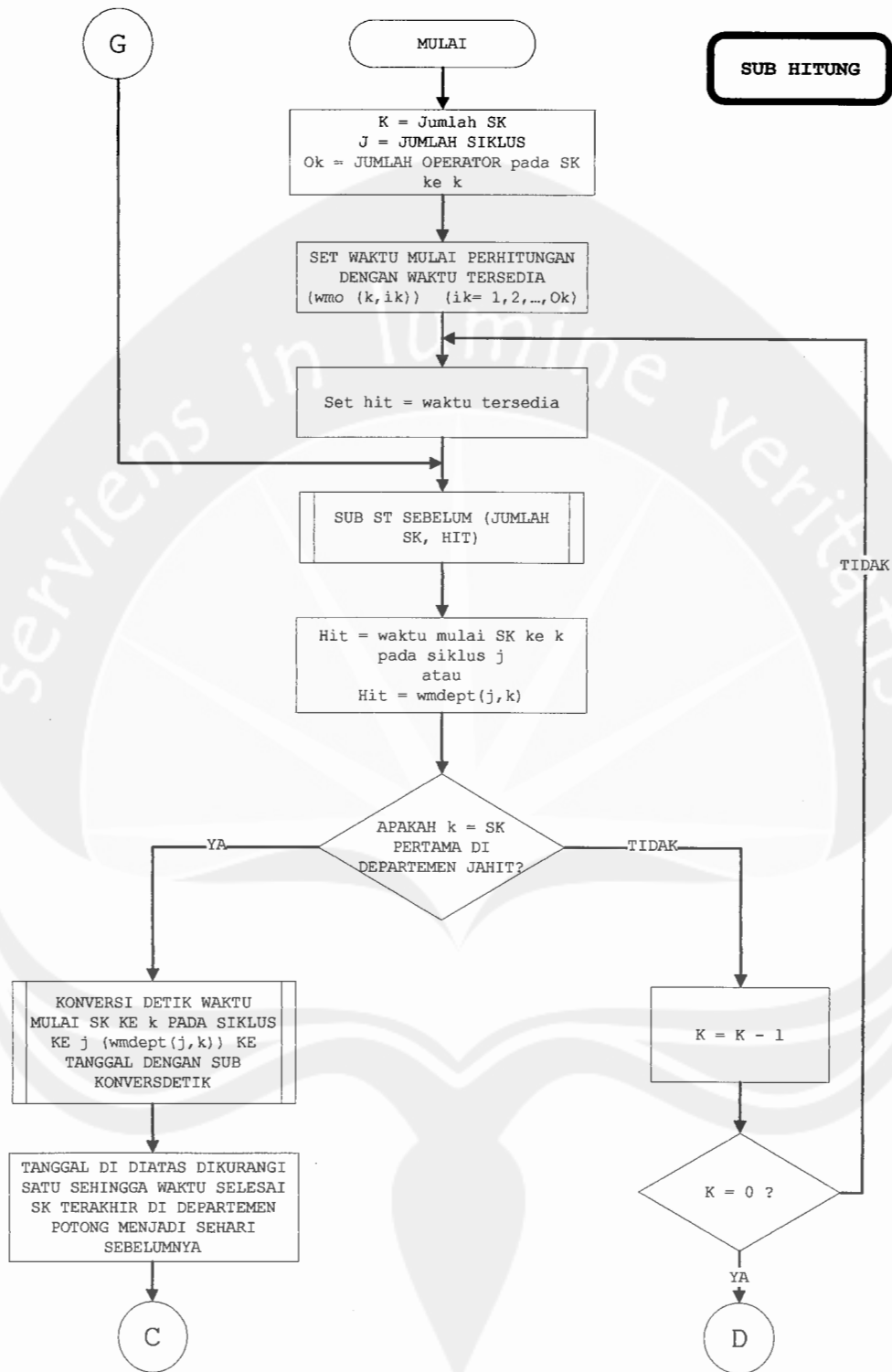


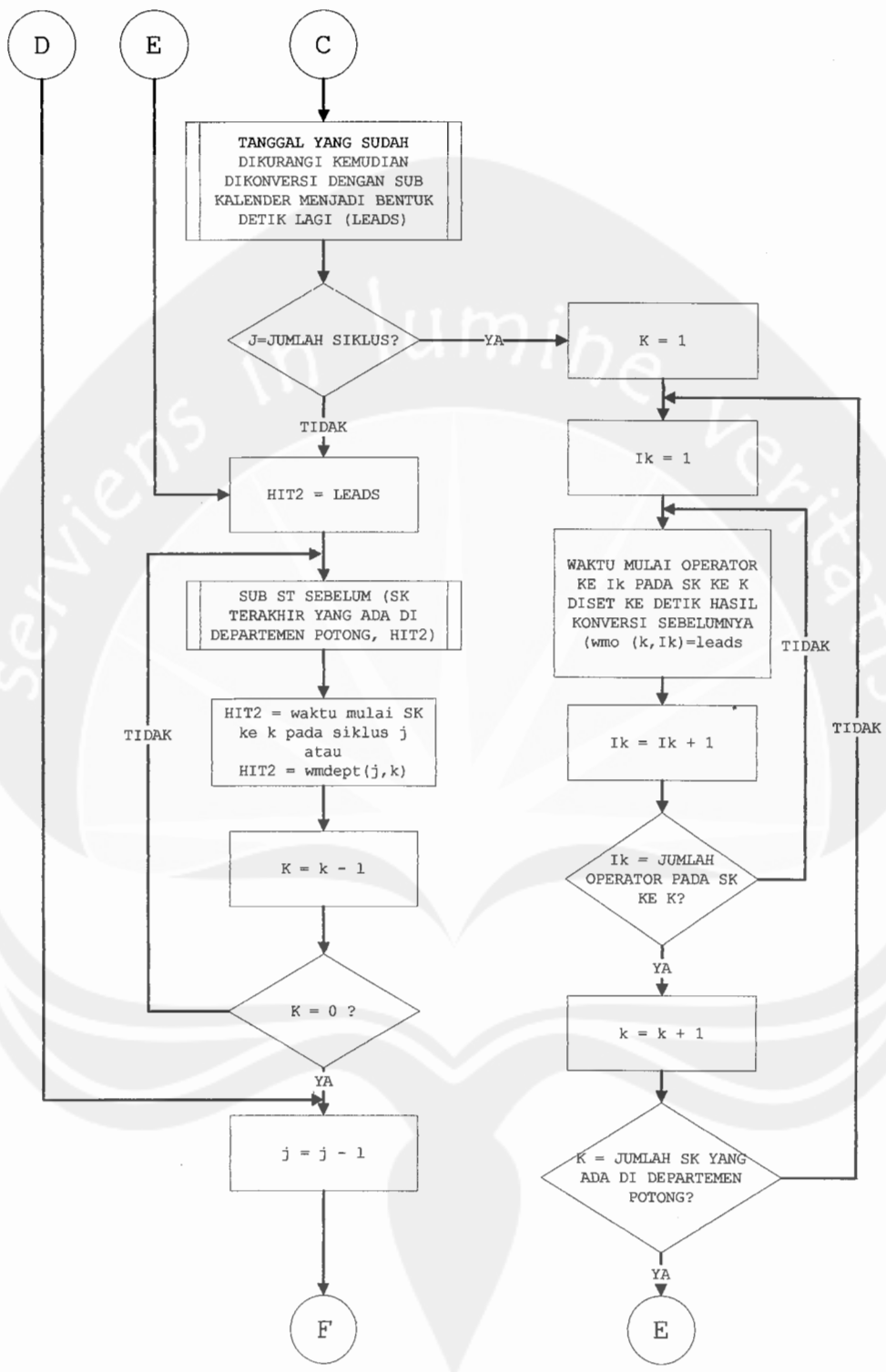
Lampiran 1 : Flowchart Program

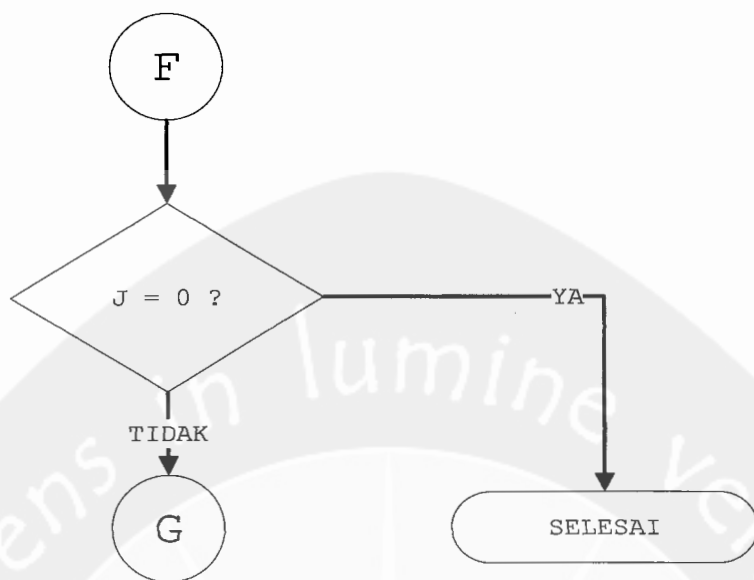












Lampiran 2 : Listing Program

```
DECLARE SUB BuatTabel (z%, b%, t%)
DECLARE SUB Pembulatan (c!, d!, f%, g%)
DECLARE SUB BuatKotak (x1, y1, x2, y2)
DECLARE SUB awalan ()
DECLARE SUB tes ()
DECLARE SUB hitung ()
DECLARE SUB seleksi (a!(), n%)
DECLARE SUB seleksi2 (a!(), n%)
DECLARE SUB CariUrut (dn!(), cd%, k%, L%, yD!)
DECLARE SUB StSebelum (mbleh%, hit!)
DECLARE SUB kalender (jamawal!, menitawal!, detikawal!, hariawal%,
tanggalawal%, bulanawal%, tahunawal%, hariakhir%, tanggalakhir%,
bulanakhir%, tahunakhir%, jumlahdetik!, libur%, tanggallibur%(),
bulanlibur%(), tahunlibur%())
DECLARE SUB tanggalmax (tanggallmax%(), tahun%)
DECLARE SUB konversdetik (hari%, tanggal%, bulan%, tahun%, jam!,
menit!, detik!, detikawal!, detikakhir!, hariakhir%,
tanggalakhir%, bulanakhir%, tahunakhir%, libur%, tanggallibur%(),
bulanlibur%(), tahunlibur%())
DECLARE SUB perhitunganjam (jam!, menit!, detik!,
WktMulaiIstirahat!, lamaistirahat!, selangistirahat!, lamakerja!)

DIM tgllibur%(7)
DIM blnlibur%(7)
DIM thnlibur%(7)
DIM tglmax%(13)
DIM matrdept$(39, 11)
DIM jmlod%(39, 5)
DIM jmlod1%(39, 5)
DIM wmod!(39, 5, 7)
DIM wmod1!(39, 5, 7)
DIM wsod!(39, 5, 7)
DIM wsod1!(39, 5, 7)
DIM tesm!(7)
DIM tess!(7)
DIM openorder%(39, 5)
DIM aldo!(5)
DIM moti!(5)
DIM moti1!(5)
DIM wmo!(67, 39)
DIM wmdept!(67, 39)
DIM wsdept!(67, 39)
DIM oa%(67, 39)
DIM op%(39)
DIM totm%(39)
DIM nmdept$(39)
DIM wkt!(39, 67)
DIM wkdept!(39)
DIM jmlsrg%(67)

CALL awalan
```

```

1
CLS
COLOR 9, 0

FOR i = 3 TO 4
    CALL BuatKotak(i - 1, i, 9 - i, 80 - i)
NEXT i

LOCATE 4, 20
COLOR 28, 0
PRINT "S E L A M A T      D A T A N G"
COLOR 7, 0
LOCATE 8, 4
PRINT "    Program ini Merupakan program bantu untuk mengetahui
waktu dan "
LOCATE 9, 4
PRINT "        jumlah kebutuhan bahan baku di PT. Budi Manunggal"

CALL BuatKotak(12, 17, 20, 60)

COLOR 12, 0
LOCATE 14, 20
    PRINT "1. MEMULAI PROGRAM"
LOCATE 15, 20
    PRINT "2. KELUAR"

    DO
    COLOR 9, 0
    LOCATE 17, 20
        PRINT "Masukkan Pilihan <1>/<2> = "; pil%
    LOCATE 17, 49
    COLOR 12, 0
        INPUT "", pil%
        IF (pil% = 1) OR (pil% = 2) THEN
            pil% = pil%
        ELSE
            pil% = 0
        END IF
    LOOP UNTIL pil% = 1 OR pil% = 2

COLOR 7, 0
    DO
    LOOP UNTIL INKEY$ <> ""

    SELECT CASE pil%
    CASE 1

CLS
    CALL BuatKotak(1, 2, 23, 80)
' ** INPUT NAMA PRODUK, SIZE DAN PK YANG MENGERJAKAN **
LOCATE 3, 4
INPUT "Nama Brand           : ", brand$
LOCATE 4, 4
INPUT "Nomor P.O.           : ", PoNo$
LOCATE 5, 4

```

```

INPUT "Nama Customer      : ", customer$
LOCATE 6, 4
INPUT "Size Sarung Tangan : ", size$
LOCATE 7, 4
INPUT "PK yang Mengerjakan : ", pk$
DO
LOCATE 8, 4
PRINT "Jumlah Produk Sarung Tangan Yang Akan Diproduksi = "
LOCATE 8, 55
INPUT "", srgtg%
LOOP UNTIL (srgtg% > 0) AND (srgtg% < 1981)

'***      INPUT TANGGAL ORDER      *****
LOCATE 9, 4
PRINT "Tanggal Terima Order : "
LOCATE 9, 31
COLOR 0, 7: PRINT " "
LOCATE 9, 31
INPUT "", tglawal%: COLOR 7, 0
LOCATE 9, 34
PRINT "Hari "
LOCATE 9, 40
COLOR 0, 7: PRINT " "
LOCATE 9, 40
INPUT "", hrawal%: COLOR 7, 0
LOCATE 9, 43
PRINT "Bulan "
LOCATE 9, 49
COLOR 0, 7: PRINT " "
LOCATE 9, 49
INPUT "", blnawal%: COLOR 7, 0
LOCATE 9, 52
PRINT "Tahun "
LOCATE 9, 58
COLOR 0, 7: PRINT " "
LOCATE 9, 58
INPUT "", thnawal%: COLOR 7, 0

LOCATE 10, 4
PRINT "Tanggal Kirim Order : "
LOCATE 10, 31
COLOR 0, 7: PRINT " "
LOCATE 10, 31
INPUT "", tglakhir%: COLOR 7, 0
LOCATE 10, 34
PRINT "Bulan "
LOCATE 10, 40
COLOR 0, 7: PRINT " "
LOCATE 10, 40
INPUT "", blnakhir%: COLOR 7, 0
LOCATE 10, 43
PRINT "Tahun "
LOCATE 10, 49
COLOR 0, 7: PRINT " "
LOCATE 10, 49
INPUT "", thnakhir%: COLOR 7, 0

```

```
' **** INPUT TANGGAL LIBUR *****
```

```
DO
```

```
LOOP UNTIL INKEY$ <> ""
```

```
hrawal% = 5  
tglawal% = 18  
blnawal% = 5  
thnawal% = 2007  
tglakhir% = 1  
blnakhir% = 9  
thnakhir% = 2007  
blnakhir1% = blnakhir%  
thnakhir1% = thnakhir%
```

```
CALL tanggalmax(tglmax%(), thnakhir%)  
IF tglakhir% = 1 THEN  
    blnakhir1% = blnakhir% - 1  
    tglakhir1% = tglmax%(blnakhir1%) - 1  
ELSEIF (tglakhir% = 1) AND (blnakhir% = 1) THEN  
    thnakhir1% = thnakhir% - 1  
    blnakhir1% = 12  
    tglakhir1% = tglmax%(blnakhir1%) - 1  
ELSE  
    tglakhir1% = tglakhir% - 2  
END IF
```

```
LOCATE 12, 4
```

```
INPUT "Banyaknya hari Libur : ", lbr%
```

```
FOR i = 1 TO lbr%
```

```
LOCATE i + 12, 4
```

```
PRINT "Tanggal Libur "; i; " :"
```

```
LOCATE i + 12, 31
```

```
COLOR 0, 7: PRINT " "
```

```
LOCATE i + 12, 31
```

```
INPUT "", tgllibur%(i): COLOR 7, 0
```

```
LOCATE i + 12, 34
```

```
PRINT "Bulan "
```

```
LOCATE i + 12, 40
```

```
COLOR 0, 7: PRINT " "
```

```
LOCATE i + 12, 40
```

```
INPUT "", blnlibur%(i): COLOR 7, 0
```

```
LOCATE i + 12, 43
```

```
PRINT "Tahun "
```

```
LOCATE i + 12, 49
```

```
COLOR 0, 7: PRINT " "
```

```
LOCATE i + 12, 49
```

```
INPUT "", thnlibur%(i): COLOR 7, 0
```

```
NEXT i
```

```
lbr% = 1
```

```

' ** INPUT LAMA WAKTU YANG DIBERIKAN UNTUK MENYELESAIKAN PROYEK
**

jmawal! = 0
CALL kalender(jmawal!, mntawal!, dtkawal!, hrawal%, tglawal%,
blnawal%, thnawal%, hrakhir1%, tglakhir1%, blnakhir1%, thnakhir1%,
lead!, lbr%, tgllibur%(), blnlibur%(), thnlibur%())

'***MENGHITUNG JUMLAH SIKLUS OPERASI**
aa! = srgtg%
bb! = 30
CALL Pembulatan(aa!, bb!, cc%, dd%)
cycle% = cc%
FOR i = 1 TO cycle% - 1
jmlsrg%(i) = bb!
NEXT i
jmlsrg%(cycle%) = dd%

'***INPUT JUMLAH DEPARTEMEN**
CLS
CALL BuatKotak(1, 2, 23, 80)

DO
LOCATE 7, 20
PRINT "Masukkan Jumlah Stasiun (1-38) : ";
LOCATE 7, 54
COLOR 0, 7: PRINT " "
LOCATE 7, 54
INPUT "", jml%: COLOR 7, 0
LOOP UNTIL (jml% > 0) AND (jml% < 39)
jml% = 21

'***INPUT NAMA, OPERATOR, WAKTU DAN MATERIAL BAHAN BAKU DI TIAP
DEPARTEMEN**

CLS

FOR i = 1 TO jml%
PRINT i
INPUT "Nama Stasiun" : ", nmdept$(i)
INPUT "Waktu Pengerjaan" : ", wkdept!(i)
INPUT "Jumlah Pcs lx Proses" : ", pcs%
IF pcs% = 0 THEN pcs% = 1
PRINT "pcs = "; pcs%
FOR g = 1 TO cycle%
wkt!(i, g) = wkdept!(i) * (jmlsrg%(g) / pcs%)
wkt% = INT(wkt!(i, g))
kehl! = wkt!(i, g) - wkt%
IF kehl! > 0 THEN
wkt!(i, g) = wkt% + 1
END IF
NEXT g

INPUT " Jumlah Operator yang Akan digunakan : ", op%(i)
IF op%(i) = 0 THEN op%(i) = 1
j = 1

```

```

DO
  INPUT " Material yang Dibutuhkan          : ", matrdept$(i,
j)
  IF matrdept$(i, j) = "" THEN EXIT DO
  j = j + 1
LOOP
  totm%(i) = j
  INPUT "Stasiun terakhir Dept. Potong <Y>a/<T>idak : ",
tanya$
  IF UCASE$(tanya$) = "Y" THEN
    yakin% = i
  END IF
NEXT i

FOR i = 1 TO jml%
  FOR g = 1 TO cycle%
    wkt!(i, g) = wkdept!(i) * (jmlsrg%(g) / pcs%)
    wkt% = INT(wkt!(i, g))
    kehl! = wkt!(i, g) - wkt%
    IF kehl! > 0 THEN
      wkt!(i, g) = wkt% + 1
    END IF
  NEXT g
NEXT i
PRINT "yakin = "; yakin%

DO
LOOP UNTIL INKEY$ <> ""

' ** INPUT OPEN ORDER **

CLS
FOR i = 1 TO jml%
  PRINT "Stasiun Ke : "; i;
  FOR j = 1 TO op%(i)
    PRINT "Operator "; j
    INPUT "Jumlah Open Order Operator ini = ", jmlod%(i, j)
    IF jmlod%(i, j) > 0 THEN

      FOR k = 1 TO jmlod%(i, j)
DO
  INPUT "Tanggal Mulai Open Order = ", tglopen%
  INPUT "Bulan Mulai Open Order = ", blnopen%
  INPUT "Tahun Mulai Open order = ", thnopen%
  INPUT "  Jam Mulai Open Order = ", jamopen!
  INPUT "  Menit Mulai Open Order = ", mntopen!
  INPUT "  Detik Mulai Open Order = ", dtkopen!

  CALL tanggalmax(tglmax%(), thnopen%)
  IF (tglopen% = 1) AND (blnopen% <> 1) THEN
    blnopen% = blnopen% - 1
    tglopen% = tglmax%(blnopen%)
  ELSEIF (tglopen% = 1) AND (blnopen% = 1) THEN
    thnopen% = thnopen% - 1
    blnopen% = 12
    tglopen% = tglmax%(blnopen%)

```



```

ELSE
    tglopen% = tglopen% - 1
END IF

CALL kalender(jamopen!, mntopen!, dtkopen!, hrawal%,
    tglawal%, blnawal%, thnawal%, hropen%, tglopen% + 1, blnopen%,
    thnopen%, jmldtk!, lbr%, tgllibur%(), blnlibur%(), thnlibur%())
wmod!(i, j, k) = jmldtk!
tesm!(k) = wmod!(i, j, k)
CALL tes
LOOP WHILE ket% = 1

DO
    INPUT "Tanggal Selesai Open Order = ", tglopen%
    INPUT "Bulan Selesai Open Order = ", blnopen%
    INPUT "Tahun Selesai Open order = ", thnopen%
    INPUT "    Jam Selesai Open Order = ", jamopen!
    INPUT "    Menit Selesai Open Order = ", mntopen!
    INPUT "    Detik Selesai Open Order = ", dtkopen!

    CALL tanggalmax(tglmax%(), thnopen%)
    IF (tglopen% = 1) AND (blnopen% <> 1) THEN
        blnopen% = blnopen% - 1
        tglopen% = tglmax%(blnopen%)
    ELSEIF (tglopen% = 1) AND (blnopen% = 1) THEN
        thnopen% = thnopen% - 1
        blnopen% = 12
        tglopen% = tglmax%(blnopen%)
    ELSE
        tglopen% = tglopen% - 1
    END IF

    CALL kalender(jamopen!, mntopen!, dtkopen!, hrawal%,
        tglawal%, blnawal%, thnawal%, hropen%, tglopen% + 1, blnopen%,
        thnopen%, jmldtk!, lbr%, tgllibur%(), blnlibur%(), thnlibur%())
    wsod!(i, j, k) = jmldtk!
    tess!(k) = wsod!(i, j, k)
    CALL tes
    LOOP WHILE (ket% = 1) OR (wsod!(i, j, k) < wmod!(i, j, k))
        NEXT k
ELSE
    EXIT FOR
END IF

NEXT j
NEXT i

CALL hitung

DO
    INPUT "Tampilkan Jadwal Produksi <Y>a/<T>idak ? ", tanyal$
    LOOP UNTIL UCASE$(tanyal$) = "Y" OR UCASE$(tanyal$) = "T"

    IF UCASE$(tanyal$) = "Y" THEN

```

```

                FOR cont% = 1 TO jml%
count% = 1
tambahan% = 1

CALL BuatTabel(cont%, count%, tambahan%)
DO
LOOP UNTIL INKEY$ <> ""
        NEXT cont%
END IF

CLS
FOR i = 1 TO jml%

CLS
LOCATE 1, 23
PRINT "P T.  B U D I  M A N U N G G A L";
LOCATE 2, 27
PRINT "(Kebutuhan Bahan Baku)"

LOCATE 4, 2
PRINT "PK                : "; pk$
LOCATE 5, 2
PRINT "Nama Brand        : "; brand$
LOCATE 6, 2
PRINT "Size S. Tangan    : "; size$
LOCATE 4, 44
PRINT "Tanggal Kirim      :"; tglakhir%; "/" ; blnakhir%; "/" ;
thnakhir%
LOCATE 5, 44
PRINT "Jml Prod. S.Tangan : "; srgtg%; "pieces"
      dtkawal! = wmdept!(1, i)
      dtkakhir! = lead!
      CALL konversdetik(hr%, tgl%, bln%, thn%, jm!, mnt!, dtk!,
dtkawal!, dtkakhir!, hrakhirl%, tglakhirl%, blnakhirl%,
thnakhirl%, lbr%, tgl libur%(), bln libur%(), thn libur%())
LOCATE 6, 42
PRINT "Tanggal Awal Produksi : "
LOCATE 6, 65
PRINT tgl%: LOCATE 6, 68: PRINT "/"
LOCATE 6, 69
PRINT bln%: LOCATE 6, 72: PRINT "/"
LOCATE 6, 73
PRINT thn%

LOCATE 7, 42
PRINT "JAM Awal Produksi   : "
LOCATE 7, 65
PRINT jm!: LOCATE 7, 68: PRINT ":"
LOCATE 7, 69
PRINT mnt!: LOCATE 7, 72: PRINT ":"
LOCATE 7, 73
PRINT dtk!
LOCATE 7, 2
PRINT "Stasiun "; i; "      : "; nmdept$(i)

LOCATE 9, 4

```

```

PRINT STRING$(1, 201); STRING$(8, 205); STRING$(1, 209);
STRING$(50, 205);
PRINT STRING$(1, 187)
LOCATE 10, 4
PRINT STRING$(1, 186); STRING$(8, 0); STRING$(1, 179); STRING$(50,
0);
PRINT STRING$(1, 186)
    LOCATE 10, 7
    PRINT "Nomor"
    LOCATE 10, 30
    PRINT "BAHAN BAKU"
LOCATE 11, 4
PRINT STRING$(1, 204); STRING$(8, 205); STRING$(1, 216);
STRING$(50, 205);
PRINT STRING$(1, 185)

    FOR o = 1 TO totm%(i)
LOCATE o + 11, 4
PRINT STRING$(1, 186); STRING$(8, 0); STRING$(1, 179); STRING$(50,
0);
PRINT STRING$(1, 186)
    LOCATE o + 11, 7
    PRINT o
    LOCATE o + 11, 15
    PRINT matrdept$(i, o)
    NEXT o

LOCATE totm%(i) + 12, 4
PRINT STRING$(1, 200); STRING$(8, 205); STRING$(1, 207);
STRING$(50, 205);
PRINT STRING$(1, 188)

DO
LOOP UNTIL INKEY$ <> ""

    NEXT i

DO
INPUT "Masih Ingin Mengulang <Y>a/<T>idak = ", yes$
LOOP UNTIL UCASE$(yes$) = "Y" OR UCASE$(yes$) = "T"

IF UCASE$(yes$) = "Y" THEN
    GOTO 1
ELSE
    GOTO 900
END IF

' ** SELECT CASE ; CASE 2 **
    CASE 2

900
CLS

COLOR 9, 0
FOR i = 3 TO 4

```

```
CALL BuatKotak(i - 1, i, 9 - i, 80 - i)
NEXT i
LOCATE 4, 20
COLOR 26, 0
PRINT "S A M P A I      J U M P A !!!"

LOCATE 13, 18
COLOR 1, 7
PRINT "TERIMA KASIH KARENA MAU MENGGUNAKAN PROGRAM INI"

COLOR 7, 0
CALL BuatKotak(19, 50, 22, 76)
LOCATE 20, 52
PRINT "Special Thank's To : "
COLOR 20, 0
LOCATE 21, 56
PRINT "Thomasari Anindita"
COLOR 7, 0

DO
LOOP UNTIL INKEY$ <> ""

END
END SELECT
```

Lampiran 3 : Hasil *output* verifikasi program

P T. B U D I M A N U N G G A L

PK : 9 Nama Brand :
 Stasiun 1 : Stasiun Potong Omo PO No. :
 Wkt. Kerja(1 pc) : 39.6 detik Tanggal Kirim : 1 / 9 / 2007
 Size S. Tangan : MRH S Jml Prod. S.Tangan : 120 pieces

LOT	OPERATOR	Tgl Mulai dd/mm/yyyy	Jam Mulai jj:mm:dd	Tgl Selesai dd/mm/yyyy	Jam Selesai jj:mm:dd
1	1	29/ 8/2007	13:20:49	29 / 8/2007	13:40:37
2	1	29/ 8/2007	13:40:37	29 / 8/2007	14: 0:25
3	1	29/ 8/2007	14: 0:25	29 / 8/2007	14:20:13
4	1	29/ 8/2007	14:20:13	29 / 8/2007	14:40: 1

P T. B U D I M A N U N G G A L

PK : 9 Nama Brand :
 Stasiun 2 : Stasiun Potong Machi PO No. :
 Wkt. Kerja(1 pc) : 26.4 detik Tanggal Kirim : 1 / 9 / 2007
 Size S. Tangan : MRH S Jml Prod. S.Tangan : 120 pieces

LOT	OPERATOR	Tgl Mulai dd/mm/yyyy	Jam Mulai jj:mm:dd	Tgl Selesai dd/mm/yyyy	Jam Selesai jj:mm:dd
1	1	29/ 8/2007	14: 0:25	29 / 8/2007	14:13:37
2	1	29/ 8/2007	14:13:37	29 / 8/2007	14:26:49
3	1	29/ 8/2007	14:26:49	29 / 8/2007	14:40: 1
4	1	29/ 8/2007	14:40: 1	29 / 8/2007	14:53:13

P T. B U D I M A N U N G G A L

PK : 9 Nama Brand :
 Stasiun 3 : Stasiun Press Omo PO No. :
 Wkt. Kerja(1 pc) : 13.56 detik Tanggal Kirim : 1 / 9 / 2007
 Size S. Tangan : MRH S Jml Prod. S.Tangan : 120 pieces

LOT	OPERATOR	Tgl Mulai dd/mm/yyyy	Jam Mulai jj:mm:dd	Tgl Selesai dd/mm/yyyy	Jam Selesai jj:mm:dd
1	1	29/ 8/2007	14:32:52	29 / 8/2007	14:39:39
2	1	29/ 8/2007	14:39:39	29 / 8/2007	14:46:26
3	1	29/ 8/2007	14:46:26	29 / 8/2007	14:53:13
4	1	29/ 8/2007	14:53:13	29 / 8/2007	15: 0: 0

P T. B U D I M A N U N G G A L

PK : 9 Nama Brand :
 Stasiun 4 : Stasiun Lubang PO No. :
 Wkt. Kerja(1 pc) : 16.14 detik Tanggal Kirim : 1 / 9 / 2007
 Size S. Tangan : MRH S Jml Prod. S.Tangan : 120 pieces

LOT	OPERATOR	Tgl Mulai dd/mm/yyyy	Jam Mulai jj:mm:dd	Tgl Selesai dd/mm/yyyy	Jam Selesai jj:mm:dd
1	1	30/ 8/2007	12:44:43	30 / 8/2007	12:52:48
2	1	30/ 8/2007	13:15: 7	30 / 8/2007	13:23:12
3	1	30/ 8/2007	13:45:31	30 / 8/2007	13:53:36
4	1	30/ 8/2007	14:15:55	30 / 8/2007	14:24: 0

P T. B U D I M A N U N G G A L

PK : 9 Nama Brand :
 Stasiun 5 : Stasiun Jahit Velcro PO No. :
 Wkt. Kerja(1 pc) : 11.2 detik Tanggal Kirim : 1 / 9 / 2007
 Size S. Tangan : MRH S Jml Prod. S.Tangan : 120 pieces

LOT	OPERATOR	Tgl Mulai dd/mm/yyyy	Jam Mulai jj:mm:dd	Tgl Selesai dd/mm/yyyy	Jam Selesai jj:mm:dd
1	1	30/ 8/2007	12:52:48	30 / 8/2007	12:58:24
2	1	30/ 8/2007	13:23:12	30 / 8/2007	13:28:48
3	1	30/ 8/2007	13:53:36	30 / 8/2007	13:59:12
4	1	30/ 8/2007	14:24: 0	30 / 8/2007	14:29:36

P T. B U D I M A N U N G G A L

PK : 9 Nama Brand :
 Stasiun 6 : Stasiun Jahit Lycra PO No. :
 Wkt. Kerja(1 pc) : 60.8 detik Tanggal Kirim : 1 / 9 / 2007
 Size S. Tangan : MRH S Jml Prod. S.Tangan : 120 pieces

LOT	OPERATOR	Tgl Mulai dd/mm/yyyy	Jam Mulai jj:mm:dd	Tgl Selesai dd/mm/yyyy	Jam Selesai jj:mm:dd
1	1	30/ 8/2007	12:58:24	30 / 8/2007	13:28:48
2	1	30/ 8/2007	13:28:48	30 / 8/2007	13:59:12
3	1	30/ 8/2007	13:59:12	30 / 8/2007	14:29:36
4	1	30/ 8/2007	14:29:36	30 / 8/2007	15: 0: 0

P T. B U D I M A N U N G G A L
(Kebutuhan Bahan Baku)

PK : 9 Tanggal Kirim : 1/ 9 / 2007
Nama Brand : Jml Prod. S.Tangan : 120 pieces
Size S. Tangan : MRH S Tanggal Awal Produksi : 29/ 8 / 2007
Stasiun 1 : Stasiun Potong Omo JAM Awal Produksi : 13: 20: 49

Nomor	BAHAN BAKU
1	Kulit

P T. B U D I M A N U N G G A L
(Kebutuhan Bahan Baku)

PK : 9 Tanggal Kirim : 1/ 9 / 2007
Nama Brand : Jml Prod. S.Tangan : 120 pieces
Size S. Tangan : MRH S Tanggal Awal Produksi : 29/ 8 / 2007
Stasiun 2 : Stasiun Potong Machi JAM Awal Produksi : 14: 0 : 25

Nomor	BAHAN BAKU
1	Kulit Sisa Potong Omo

P T. B U D I M A N U N G G A L
(Kebutuhan Bahan Baku)

PK : 9 Tanggal Kirim : 1/ 9 / 2007
Nama Brand : Jml Prod. S.Tangan : 120 pieces
Size S. Tangan : MRH S Tanggal Awal Produksi : 29/ 8 / 2007
Stasiun 3 : Stasiun Press Omo JAM Awal Produksi : 14: 32: 52

Nomor	BAHAN BAKU
1	Omo

P T. B U D I M A N U N G G A L
(Kebutuhan Bahan Baku)

PK : 9 Tanggal Kirim : 1 / 9 / 2007
Nama Brand : Jml Prod. S.Tangan : 120 pieces
Size S. Tangan : MRH S Tanggal Awal Produksi : 30/ 8 / 2007
Stasiun 4 : Stasiun Lubang JAM Awal Produksi : 12: 44: 43

Nomor	BAHAN BAKU
1	Omo
2	Ibu Jari

P T. B U D I M A N U N G G A L
(Kebutuhan Bahan Baku)

PK : 9 Tanggal Kirim : 1 / 9 / 2007
Nama Brand : Jml Prod. S.Tangan : 120 pieces
Size S. Tangan : MRH S Tanggal Awal Produksi : 30/ 8 / 2007
Stasiun 5 : Stasiun Jahit Velcro JAM Awal Produksi : 12: 52: 48

Nomor	BAHAN BAKU
1	Benang
2	Velcro

P T. B U D I M A N U N G G A L
(Kebutuhan Bahan Baku)

PK : 9 Tanggal Kirim : 1 / 9 / 2007
Nama Brand : Jml Prod. S.Tangan : 120 pieces
Size S. Tangan : MRH S Tanggal Awal Produksi : 30/ 8 / 2007
Stasiun 6 : Stasiun Jahit Lycra JAM Awal Produksi : 12: 58: 24

Nomor	BAHAN BAKU
1	Benang
2	Lycra

Lampiran 4 : Hasil output data

P T. B U D I M A N U N G G A L

PK : 9 Nama Brand : Econo
 Stasiun 1 : Potong Omo PO No. : #07091
 Wkt. Kerja(1 pc) : 39.6 detik Tanggal Kirim : 1 / 9 / 2007
 Size S. Tangan : MRH S Jml Prod. S.Tangan : 120 pieces

LOT	OPERATOR	Tgl Mulai dd/mm/yyyy	Jam Mulai jj:mm:dd	Tgl Selesai dd/mm/yyyy	Jam Selesai jj:mm:dd
1	1	28/ 8/2007	13:20:49	28 / 8/2007	13:40:37
2	1	28/ 8/2007	13:40:37	28 / 8/2007	14: 0:25
3	1	28/ 8/2007	14: 0:25	28 / 8/2007	14:20:13
4	1	28/ 8/2007	14:20:13	28 / 8/2007	14:40: 1

P T. B U D I M A N U N G G A L

PK : 9 Nama Brand : Econo
 Stasiun 2 : Potong Machi PO No. : #07091
 Wkt. Kerja(1 pc) : 26.4 detik Tanggal Kirim : 1 / 9 / 2007
 Size S. Tangan : MRH S Jml Prod. S.Tangan : 120 pieces

LOT	OPERATOR	Tgl Mulai dd/mm/yyyy	Jam Mulai jj:mm:dd	Tgl Selesai dd/mm/yyyy	Jam Selesai jj:mm:dd
1	1	28/ 8/2007	14: 0:25	28 / 8/2007	14:13:37
2	1	28/ 8/2007	14:13:37	28 / 8/2007	14:26:49
3	1	28/ 8/2007	14:26:49	28 / 8/2007	14:40: 1
4	1	28/ 8/2007	14:40: 1	28 / 8/2007	14:53:13

P T. B U D I M A N U N G G A L

PK : 9 Nama Brand : Econo
 Stasiun 3 : Press Omo PO No. : #07091
 Wkt. Kerja(1 pc) : 13.56 detik Tanggal Kirim : 1 / 9 / 2007
 Size S. Tangan : MRH S Jml Prod. S.Tangan : 120 pieces

LOT	OPERATOR	Tgl Mulai dd/mm/yyyy	Jam Mulai jj:mm:dd	Tgl Selesai dd/mm/yyyy	Jam Selesai jj:mm:dd
1	1	28/ 8/2007	14:32:52	28 / 8/2007	14:39:39
2	1	28/ 8/2007	14:39:39	28 / 8/2007	14:46:26
3	1	28/ 8/2007	14:46:26	28 / 8/2007	14:53:13
4	1	28/ 8/2007	14:53:13	28 / 8/2007	15: 0: 0

P T. B U D I M A N U N G G A L

PK : 9 Nama Brand : Econo
 Stasiun 4 : Lubang PO No. : #07091
 Wkt. Kerja(1 pc) : 16.14 detik Tanggal Kirim : 1 / 9 / 2007
 Size S. Tangan : MRH S Jml Prod. S.Tangan : 120 pieces

LOT	OPERATOR	Tgl Mulai dd/mm/yyyy	Jam Mulai jj:mm:dd	Tgl Selesai dd/mm/yyyy	Jam Selesai jj:mm:dd
1	1	29/ 8/2007	11:15:26	29 / 8/2007	11:23:31
2	1	29/ 8/2007	12:42:14	29 / 8/2007	12:50:19
3	1	29/ 8/2007	13:39: 2	29 / 8/2007	13:47: 7
4	1	29/ 8/2007	14:35:50	29 / 8/2007	14:43:55

P T. B U D I M A N U N G G A L

PK : 9 Nama Brand : Econo
 Stasiun 5 : Menjahit Velcro PO No. : #07091
 Wkt. Kerja(1 pc) : 41.9 detik Tanggal Kirim : 1 / 9 / 2007
 Size S. Tangan : MRH S Jml Prod. S.Tangan : 120 pieces

LOT	OPERATOR	Tgl Mulai dd/mm/yyyy	Jam Mulai jj:mm:dd	Tgl Selesai dd/mm/yyyy	Jam Selesai jj:mm:dd
1	1	29/ 8/2007	11:23:31	29 / 8/2007	11:44:28
2	1	29/ 8/2007	12:50:19	29 / 8/2007	13:11:16
3	1	29/ 8/2007	13:47: 7	29 / 8/2007	14: 8: 4
4	1	29/ 8/2007	14:43:55	30 / 8/2007	7:34:52

P T. B U D I M A N U N G G A L

PK : 9 Nama Brand : Econo
 Stasiun 6 : Sambung Machi PO No. : #07091
 Wkt. Kerja(1 pc) : 11.2 detik Tanggal Kirim : 1 / 9 / 2007
 Size S. Tangan : MRH S Jml Prod. S.Tangan : 120 pieces

LOT	OPERATOR	Tgl Mulai dd/mm/yyyy	Jam Mulai jj:mm:dd	Tgl Selesai dd/mm/yyyy	Jam Selesai jj:mm:dd
1	1	29/ 8/2007	11:44:28	29 / 8/2007	11:50: 4
2	1	29/ 8/2007	13:11:16	29 / 8/2007	13:16:52
3	1	29/ 8/2007	14: 8: 4	29 / 8/2007	14:13:40
4	1	30/ 8/2007	7:34:52	30 / 8/2007	7:40:28

P T. B U D I M A N U N G G A L

PK : 9 Nama Brand : Econo
 Stasiun 7 : Jahit Lycra PO No. : #07091
 Wkt. Kerja(1 pc) : 60.8 detik Tanggal Kirim : 1 / 9 / 2007
 Size S. Tangan : MRH S Jml Prod. S.Tangan : 120 pieces

LOT	OPERATOR	Tgl Mulai dd/mm/yyyy	Jam Mulai jj:mm:dd	Tgl Selesai dd/mm/yyyy	Jam Selesai jj:mm:dd
1	1	29/ 8/2007	11:50: 4	29 / 8/2007	12:50:28
2	1	29/ 8/2007	13:16:52	29 / 8/2007	13:47:16
3	1	29/ 8/2007	14:13:40	29 / 8/2007	14:44: 4
4	1	30/ 8/2007	7:40:28	30 / 8/2007	8:10:52

P T. B U D I M A N U N G G A L

PK : 9 Nama Brand : Econo
 Stasiun 8 : Jahit Patch PO No. : #07091
 Wkt. Kerja(1 pc) : 32.1 detik Tanggal Kirim : 1 / 9 / 2007
 Size S. Tangan : MRH S Jml Prod. S.Tangan : 120 pieces

LOT	OPERATOR	Tgl Mulai dd/mm/yyyy	Jam Mulai jj:mm:dd	Tgl Selesai dd/mm/yyyy	Jam Selesai jj:mm:dd
1	1	29/ 8/2007	12:50:28	29 / 8/2007	13: 6:31
2	1	29/ 8/2007	13:47:16	29 / 8/2007	14: 3:19
3	1	29/ 8/2007	14:44: 4	30 / 8/2007	7:30: 7
4	1	30/ 8/2007	8:10:52	30 / 8/2007	8:26:55

P T. B U D I M A N U N G G A L

PK : 9 Nama Brand : Econo
 Stasiun 9 : Sambung Omo PO No. : #07091
 Wkt. Kerja(1 pc) : 26.7 detik Tanggal Kirim : 1 / 9 / 2007
 Size S. Tangan : MRH S Jml Prod. S.Tangan : 120 pieces

LOT	OPERATOR	Tgl Mulai dd/mm/yyyy	Jam Mulai jj:mm:dd	Tgl Selesai dd/mm/yyyy	Jam Selesai jj:mm:dd
1	1	29/ 8/2007	13: 6:31	29 / 8/2007	13:19:52
2	1	29/ 8/2007	14: 3:19	29 / 8/2007	14:16:40
3	1	30/ 8/2007	7:30: 7	30 / 8/2007	7:43:28
4	1	30/ 8/2007	8:26:55	30 / 8/2007	8:40:16

P T. B U D I M A N U N G G A L

PK : 9 Nama Brand : Econo
 Stasiun 10 : Karet Tab Side PO No. : #07091
 Wkt. Kerja(1 pc) : 43.8 detik Tanggal Kirim : 1 / 9 / 2007
 Size S. Tangan : MRH S Jml Prod. S.Tangan : 120 pieces

LOT	OPERATOR	Tgl Mulai dd/mm/yyyy	Jam Mulai jj:mm:dd	Tgl Selesai dd/mm/yyyy	Jam Selesai jj:mm:dd
1	1	29/ 8/2007	13:19:52	29 / 8/2007	13:41:46
2	1	29/ 8/2007	14:16:40	29 / 8/2007	14:38:34
3	1	30/ 8/2007	7:43:28	30 / 8/2007	8: 5:22
4	1	30/ 8/2007	8:40:16	30 / 8/2007	9: 2:10

P T. B U D I M A N U N G G A L

PK : 9 Nama Brand : Econo
 Stasiun 11 : Karet Wrist PO No. : #07091
 Wkt. Kerja(1 pc) : 69.1 detik Tanggal Kirim : 1 / 9 / 2007
 Size S. Tangan : MRH S Jml Prod. S.Tangan : 120 pieces

LOT	OPERATOR	Tgl Mulai dd/mm/yyyy	Jam Mulai jj:mm:dd	Tgl Selesai dd/mm/yyyy	Jam Selesai jj:mm:dd
1	1	29/ 8/2007	13:41:46	29 / 8/2007	14:16:19
2	1	29/ 8/2007	14:38:34	30 / 8/2007	7:43: 7
3	1	30/ 8/2007	8: 5:22	30 / 8/2007	8:39:55
4	1	30/ 8/2007	9: 2:10	30 / 8/2007	9:36:43

P T. B U D I M A N U N G G A L

PK : 9 Nama Brand : Econo
 Stasiun 12 : Jahit Ibu Jari PO No. : #07091
 Wkt. Kerja(1 pc) : 61.8 detik Tanggal Kirim : 1 / 9 / 2007
 Size S. Tangan : MRH S Jml Prod. S.Tangan : 120 pieces

LOT	OPERATOR	Tgl Mulai dd/mm/yyyy	Jam Mulai jj:mm:dd	Tgl Selesai dd/mm/yyyy	Jam Selesai jj:mm:dd
1	1	29/ 8/2007	14:16:19	29 / 8/2007	14:47:13
2	1	30/ 8/2007	7:43: 7	30 / 8/2007	8:14: 1
3	1	30/ 8/2007	8:39:55	30 / 8/2007	9:10:49
4	1	30/ 8/2007	9:36:43	30 / 8/2007	10: 7:37

P T. B U D I M A N U N G G A L

PK : 9 Nama Brand : Econo
 Stasiun 13 : Jahit Machi PO No. : #07091
 Wkt. Kerja(1 pc) : 113.6 detik Tanggal Kirim : 1 / 9 / 2007
 Size S. Tangan : MRH S Jml Prod. S.Tangan : 120 pieces

LOT	OPERATOR	Tgl Mulai dd/mm/yyyy	Jam Mulai jj:mm:dd	Tgl Selesai dd/mm/yyyy	Jam Selesai jj:mm:dd
1	1	29/ 8/2007	14:47:13	30 / 8/2007	8:14: 1
2	1	30/ 8/2007	8:14: 1	30 / 8/2007	9:10:49
3	1	30/ 8/2007	9:10:49	30 / 8/2007	10: 7:37
4	1	30/ 8/2007	10: 7:37	30 / 8/2007	11: 4:25

P T. B U D I M A N U N G G A L

PK : 9 Nama Brand : Econo
 Stasiun 14 : Cara H PO No. : #07091
 Wkt. Kerja(1 pc) : 53.3 detik Tanggal Kirim : 1 / 9 / 2007
 Size S. Tangan : MRH Jml Prod. S.Tangan : 120 pieces

LOT	OPERATOR	Tgl Mulai dd/mm/yyyy	Jam Mulai jj:mm:dd	Tgl Selesai dd/mm/yyyy	Jam Selesai jj:mm:dd
1	1	30/ 8/2007	8:18:31	30 / 8/2007	8:45:10
2	1	30/ 8/2007	9:13:49	30 / 8/2007	9:40:28
3	1	30/ 8/2007	10: 9: 7	30 / 8/2007	10:35:46
4	1	30/ 8/2007	11: 4:25	30 / 8/2007	11:31: 4

P T. B U D I M A N U N G G A L

PK : 9 Nama Brand : Econo
 Stasiun 15 : Melipat Omo PO No. : #07091
 Wkt. Kerja(1 pc) : 110.1 detik Tanggal Kirim : 1 / 9 / 2007
 Size S. Tangan : MRH S Jml Prod. S.Tangan : 120 pieces

LOT	OPERATOR	Tgl Mulai dd/mm/yyyy	Jam Mulai jj:mm:dd	Tgl Selesai dd/mm/yyyy	Jam Selesai jj:mm:dd
1	1	30/ 8/2007	8:45:10	30 / 8/2007	9:40:13
2	1	30/ 8/2007	9:40:28	30 / 8/2007	10:35:31
3	1	30/ 8/2007	10:35:46	30 / 8/2007	11:30:49
4	1	30/ 8/2007	11:31: 4	30 / 8/2007	12:56: 7

P T. B U D I M A N U N G G A L

PK : 9 Nama Brand : Econo
 Stasiun 16 : Potong-Potong PO No. : #07091
 Wkt. Kerja(1 pc) : 110.6 detik Tanggal Kirim : 1 / 9 / 2007
 Size S. Tangan : MRH S Jml Prod. S.Tangan : 120 pieces

LOT	OPERATOR	Tgl Mulai dd/mm/yyyy	Jam Mulai jj:mm:dd	Tgl Selesai dd/mm/yyyy	Jam Selesai jj:mm:dd
1	1	30/ 8/2007	9:40:13	30 / 8/2007	10:35:31
2	1	30/ 8/2007	10:35:31	30 / 8/2007	11:30:49
3	1	30/ 8/2007	11:30:49	30 / 8/2007	12:56: 7
4	1	30/ 8/2007	12:56: 7	30 / 8/2007	13:51:25

P T. B U D I M A N U N G G A L

PK : 9 Nama Brand : Econo
 Stasiun 17 : Pasang Kancing PO No. : #07091
 Wkt. Kerja(1 pc) : 23.8 detik Tanggal Kirim : 1 / 9 / 2007
 Size S. Tangan : MRH S Jml Prod. S.Tangan : 120 pieces

LOT	OPERATOR	Tgl Mulai dd/mm/yyyy	Jam Mulai jj:mm:dd	Tgl Selesai dd/mm/yyyy	Jam Selesai jj:mm:dd
1	1	30/ 8/2007	12:46:37	30 / 8/2007	12:58:31
2	1	30/ 8/2007	13: 8:13	30 / 8/2007	13:20: 7
3	1	30/ 8/2007	13:29:49	30 / 8/2007	13:41:43
4	1	30/ 8/2007	13:51:25	30 / 8/2007	14: 3:19

P T. B U D I M A N U N G G A L

PK : 9 Nama Brand : Econo
 Stasiun 18 : Jahit Pita PO No. : #07091
 Wkt. Kerja(1 pc) : 34.7 detik Tanggal Kirim : 1 / 9 / 2007
 Size S. Tangan : MRH S Jml Prod. S.Tangan : 120 pieces

LOT	OPERATOR	Tgl Mulai dd/mm/yyyy	Jam Mulai jj:mm:dd	Tgl Selesai dd/mm/yyyy	Jam Selesai jj:mm:dd
1	1	30/ 8/2007	12:58:31	30 / 8/2007	13:15:52
2	1	30/ 8/2007	13:20: 7	30 / 8/2007	13:37:28
3	1	30/ 8/2007	13:41:43	30 / 8/2007	13:59: 4
4	1	30/ 8/2007	14: 3:19	30 / 8/2007	14:20:40

P T . B U D I M A N U N G G A L

PK : 9 Nama Brand : Econo
 Stasiun 19 : Balik SarungTangan PO No. : #07091
 Wkt. Kerja(1 pc) : 43.2 detik Tanggal Kirim : 1 / 9 / 2007
 Size S. Tangan : MRH S Jml Prod. S.Tangan : 120 pieces

LOT	OPERATOR	Tgl Mulai dd/mm/yyyy	Jam Mulai jj:mm:dd	Tgl Selesai dd/mm/yyyy	Jam Selesai jj:mm:dd
1	1	30/ 8/2007	13:15:52	30 / 8/2007	13:37:28
2	1	30/ 8/2007	13:37:28	30 / 8/2007	13:59: 4
3	1	30/ 8/2007	13:59: 4	30 / 8/2007	14:20:40
4	1	30/ 8/2007	14:20:40	30 / 8/2007	14:42:16

P T . B U D I M A N U N G G A L

PK : 9 Nama Brand : Econo
 Stasiun 20 : Pasang Ballmarker PO No. : #07091
 Wkt. Kerja(1 pc) : 9 detik Tanggal Kirim : 1 / 9 / 2007
 Size S. Tangan : MRH S Jml Prod. S.Tangan : 120 pieces

LOT	OPERATOR	Tgl Mulai dd/mm/yyyy	Jam Mulai jj:mm:dd	Tgl Selesai dd/mm/yyyy	Jam Selesai jj:mm:dd
1	1	30/ 8/2007	14: 2:34	30 / 8/2007	14: 7: 4
2	1	30/ 8/2007	14:15:48	30 / 8/2007	14:20:18
3	1	30/ 8/2007	14:29: 2	30 / 8/2007	14:33:32
4	1	30/ 8/2007	14:42:16	30 / 8/2007	14:46:46

P T . B U D I M A N U N G G A L

PK : 9 Nama Brand : Econo
 Stasiun 21 : setrika PO No. : #07091
 Wkt. Kerja(1 pc) : 26.45 detik Tanggal Kirim : 1 / 9 / 2007
 Size S. Tangan : MRH S Jml Prod. S.Tangan : 120 pieces

LOT	OPERATOR	Tgl Mulai dd/mm/yyyy	Jam Mulai jj:mm:dd	Tgl Selesai dd/mm/yyyy	Jam Selesai jj:mm:dd
1	1	30/ 8/2007	14: 7: 4	30 / 8/2007	14:20:18
2	1	30/ 8/2007	14:20:18	30 / 8/2007	14:33:32
3	1	30/ 8/2007	14:33:32	30 / 8/2007	14:46:46
4	1	30/ 8/2007	14:46:46	30 / 8/2007	15: 0: 0

P T. B U D I M A N U N G G A L
(Kebutuhan Bahan Baku)

PK : 9 Tanggal Kirim : 1 / 9 / 2007
Nama Brand : Econo Jml Prod. S.Tangan : 120 pieces
Size S. Tangan : MRH S Tanggal Awal Produksi : 28/ 8 / 2007
Stasiun 1 : Potong Omo JAM Awal Produksi : 13: 20: 49

Nomor	BAHAN BAKU
1	Kulit

P T. B U D I M A N U N G G A L
(Kebutuhan Bahan Baku)

PK : 9 Tanggal Kirim : 1 / 9 / 2007
Nama Brand : Econo Jml Prod. S.Tangan : 120 pieces
Size S. Tangan : MRH S Tanggal Awal Produksi : 28/ 8 / 2007
Stasiun 2 : Potong Machi JAM Awal Produksi : 14: 0 : 25

Nomor	BAHAN BAKU
1	Kulit Sisa Omo

P T. B U D I M A N U N G G A L
(Kebutuhan Bahan Baku)

PK : 9 Tanggal Kirim : 1 / 9 / 2007
Nama Brand : Econo Jml Prod. S.Tangan : 120 pieces
Size S. Tangan : MRH S Tanggal Awal Produksi : 28/ 8 / 2007
Stasiun 3 : Press Omo JAM Awal Produksi : 14: 32: 52

Nomor	BAHAN BAKU
1	Omo

P T. B U D I M A N U N G G A L
(Kebutuhan Bahan Baku)

PK : 9 Tanggal Kirim : 1 / 9 / 2007
Nama Brand : Econo Jml Prod. S.Tangan : 120 pieces
Size S. Tangan : MRH S Tanggal Awal Produksi : 29/ 8 / 2007
Stasiun 4 : Lubang JAM Awal Produksi : 11: 15: 26

Nomor	BAHAN BAKU
1	Omo
2	Ibu Jari

P T. B U D I M A N U N G G A L
(Kebutuhan Bahan Baku)

PK : 9 Tanggal Kirim : 1 / 9 / 2007
Nama Brand : Econo Jml Prod. S.Tangan : 120 pieces
Size S. Tangan : MRH S Tanggal Awal Produksi : 29/ 8 / 2007
Stasiun 5 : Menjahit Velcro JAM Awal Produksi : 11: 23: 31

Nomor	BAHAN BAKU
1	Benang
2	Omo
3	Velcro Kasar

P T. B U D I M A N U N G G A L
(Kebutuhan Bahan Baku)

PK : 9 Tanggal Kirim : 1 / 9 / 2007
Nama Brand : Econo Jml Prod. S.Tangan : 120 pieces
Size S. Tangan : MRH S Tanggal Awal Produksi : 29/ 8 / 2007
Stasiun 6 : Sambung Machi JAM Awal Produksi : 11: 44: 28

Nomor	BAHAN BAKU
1	Benang
2	Omo
3	Machi

P T. B U D I M A N U N G G A L
(Kebutuhan Bahan Baku)

PK : 9 Tanggal Kirim : 1 / 9 / 2007
Nama Brand : Econo Jml Prod. S.Tangan : 120 pieces
Size S. Tangan : MRH S Tanggal Awal Produksi : 29/ 8 / 2007
Stasiun 7 : Jahit Lycra JAM Awal Produksi : 11: 50: 4

Nomor	BAHAN BAKU
1	Lycra
2	Omo

P T. B U D I M A N U N G G A L
(Kebutuhan Bahan Baku)

PK : 9 Tanggal Kirim : 1 / 9 / 2007
Nama Brand : Econo Jml Prod. S.Tangan : 120 pieces
Size S. Tangan : MRH S Tanggal Awal Produksi : 29/ 8 / 2007
Stasiun 8 : Jahit Patch JAM Awal Produksi : 12: 50: 28

Nomor	BAHAN BAKU
1	Benang
2	Omo
3	Patch

P T. B U D I M A N U N G G A L
(Kebutuhan Bahan Baku)

PK : 9 Tanggal Kirim : 1 / 9 / 2007
Nama Brand : Econo Jml Prod. S.Tangan : 120 pieces
Size S. Tangan : MRH S Tanggal Awal Produksi : 29/ 8 / 2007
Stasiun 9 : Sambung Omo JAM Awal Produksi : 13: 6 : 31

Nomor	BAHAN BAKU
1	Benang
2	Omo

P T. B U D I M A N U N G G A L
(Kebutuhan Bahan Baku)

PK : 9 Tanggal Kirim : 1 / 9 / 2007
Nama Brand : Econo Jml Prod. S.Tangan : 120 pieces
Size S. Tangan : MRH S Tanggal Awal Produksi : 29/ 8 / 2007
Stasiun 10 : Karet Tab Side JAM Awal Produksi : 13: 19: 52

Nomor	BAHAN BAKU
1	Benang
2	Omo
3	Karet 8 coll

P T. B U D I M A N U N G G A L
(Kebutuhan Bahan Baku)

PK : 9 Tanggal Kirim : 1 / 9 / 2007
Nama Brand : Econo Jml Prod. S.Tangan : 120 pieces
Size S. Tangan : MRH S Tanggal Awal Produksi : 29/ 8 / 2007
Stasiun 11 : Karet Wrist JAM Awal Produksi : 13: 41: 46

Nomor	BAHAN BAKU
1	Benang
2	Omo
3	Karet 16 coll

P T. B U D I M A N U N G G A L
(Kebutuhan Bahan Baku)

PK : 9 Tanggal Kirim : 1 / 9 / 2007
Nama Brand : Econo Jml Prod. S.Tangan : 120 pieces
Size S. Tangan : MRH S Tanggal Awal Produksi : 29/ 8 / 2007
Stasiun 12 : Jahit Ibu Jari JAM Awal Produksi : 14: 16: 19

Nomor	BAHAN BAKU
1	Benang
2	Omo
3	Ibu Jari

P T. B U D I M A N U N G G A L
(Kebutuhan Bahan Baku)

PK : 9 Tanggal Kirim : 1 / 9 / 2007
Nama Brand : Econo Jml Prod. S.Tangan : 120 pieces
Size S. Tangan : MRH S Tanggal Awal Produksi : 29/ 8 / 2007
Stasiun 13 : Jahit Machi JAM Awal Produksi : 14: 47: 13

Nomor	BAHAN BAKU
1	Benang
2	Omo
3	Machi

P T. B U D I M A N U N G G A L
(Kebutuhan Bahan Baku)

PK : 9 Tanggal Kirim : 1 / 9 / 2007
Nama Brand : Econo Jml Prod. S.Tangan : 120 pieces
Size S. Tangan : MRH S Tanggal Awal Produksi : 30/ 8 / 2007
Stasiun 14 : Cara H JAM Awal Produksi : 8 : 18: 31

Nomor	BAHAN BAKU
1	Omo

P T. B U D I M A N U N G G A L
(Kebutuhan Bahan Baku)

PK : 9 Tanggal Kirim : 1 / 9 / 2007
Nama Brand : Econo Jml Prod. S.Tangan : 120 pieces
Size S. Tangan : MRH S Tanggal Awal Produksi : 30/ 8 / 2007
Stasiun 15 : Melipat Omo JAM Awal Produksi : 8 : 45: 10

Nomor	BAHAN BAKU
1	Benang
2	Omo

P T. B U D I M A N U N G G A L
(Kebutuhan Bahan Baku)

PK : 9 Tanggal Kirim : 1 / 9 / 2007
Nama Brand : Econo Jml Prod. S.Tangan : 120 pieces
Size S. Tangan : MRH S Tanggal Awal Produksi : 30/ 8 / 2007
Stasiun 16 : Potong-Potong JAM Awal Produksi : 9 : 40: 13

Nomor	BAHAN BAKU
1	Omo

P T. B U D I M A N U N G G A L
(Kebutuhan Bahan Baku)

PK : 9 Tanggal Kirim : 1 / 9 / 2007
Nama Brand : Econo Jml Prod. S.Tangan : 120 pieces
Size S. Tangan : MRH S Tanggal Awal Produksi : 30/ 8 / 2007
Stasiun 17 : Pasang Kancing JAM Awal Produksi : 12: 46: 37

Nomor	BAHAN BAKU
1	Benang
2	Omo
3	Velcro Halus

P T. B U D I M A N U N G G A L
(Kebutuhan Bahan Baku)

PK : 9 Tanggal Kirim : 1 / 9 / 2007
Nama Brand : Econo Jml Prod. S.Tangan : 120 pieces
Size S. Tangan : MRH S Tanggal Awal Produksi : 30/ 8 / 2007
Stasiun 18 : Jahit Pita JAM Awal Produksi : 12: 58: 31

Nomor	BAHAN BAKU
1	Benang
2	Omo
3	Pita

P T. B U D I M A N U N G G A L
(Kebutuhan Bahan Baku)

PK : 9 Tanggal Kirim : 1 / 9 / 2007
Nama Brand : Econo Jml Prod. S.Tangan : 120 pieces
Size S. Tangan : MRH S Tanggal Awal Produksi : 30/ 8 / 2007
Stasiun 19 : Balik SarungTangan JAM Awal Produksi : 13: 15: 52

Nomor	BAHAN BAKU
1	Sarung Tangan

P T. B U D I M A N U N G G A L
(Kebutuhan Bahan Baku)

PK : 9 Tanggal Kirim : 1 / 9 / 2007
Nama Brand : Econo Jml Prod. S.Tangan : 120 pieces
Size S. Tangan : MRH S Tanggal Awal Produksi : 30/ 8 / 2007
Stasiun 20 : Pasang Ballmarker JAM Awal Produksi : 14: 2 : 34

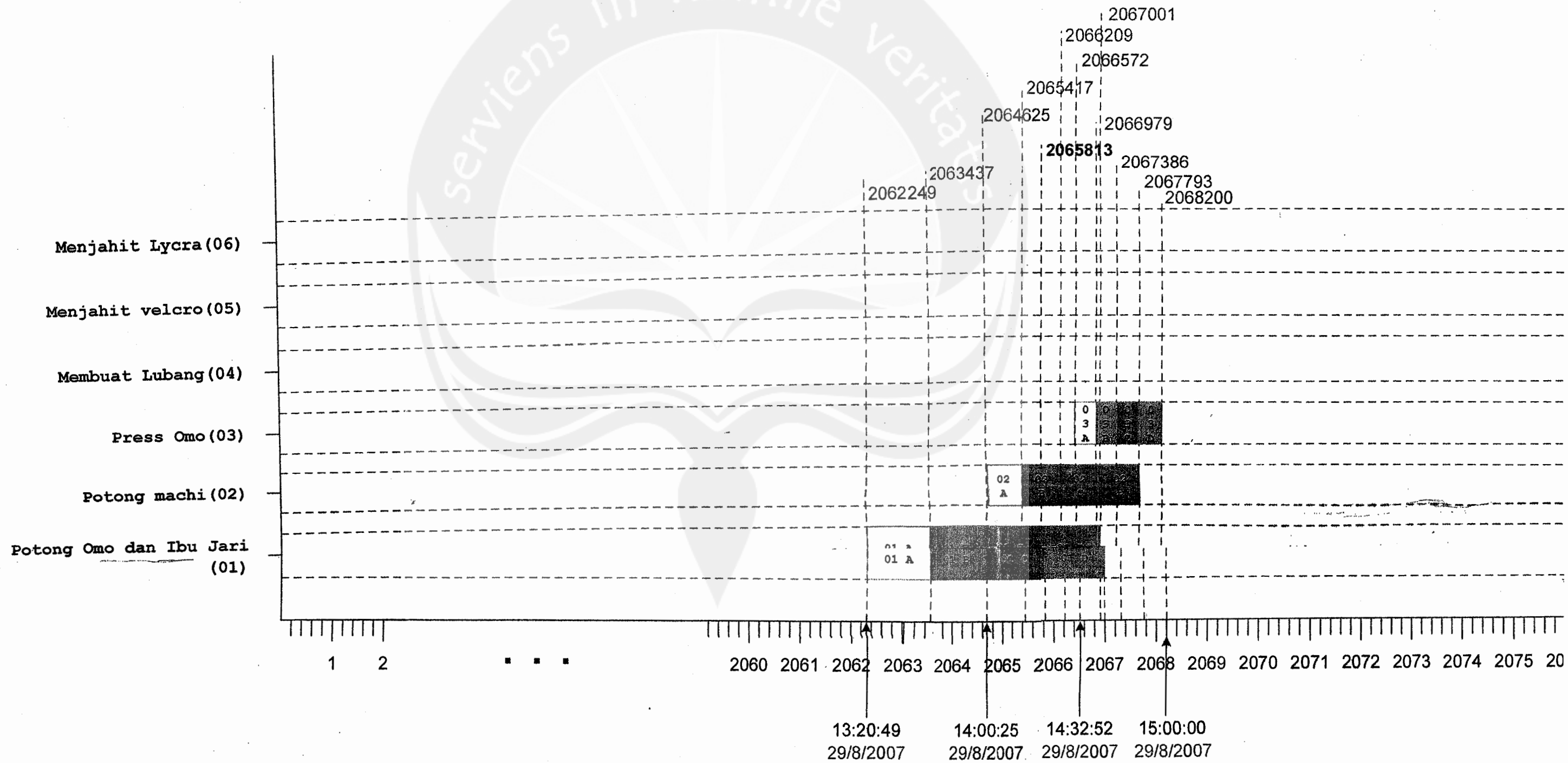
Nomor	BAHAN BAKU
1	Sarung tangan
2	ballmarker

P T. B U D I M A N U N G G A L
(Kebutuhan Bahan Baku)

PK : 9 Tanggal Kirim : 1 / 9 / 2007
Nama Brand : Econo Jml Prod. S.Tangan : 120 pieces
Size S. Tangan : MRH S Tanggal Awal Produksi : 30/ 8 / 2007
Stasiun 21 : setrika JAM Awal Produksi : 14: 7 : 4

Nomor	BAHAN BAKU
1	Sarung Tangan

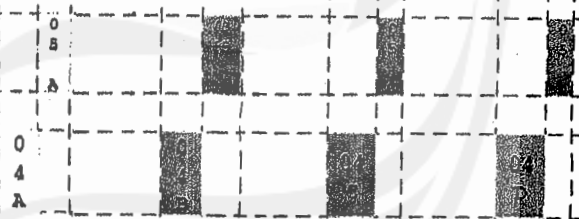
Lampiran 5 : Gantt Chart perhitungan manual untuk validasi program



serviens in lumine veritatis

2085283 2087107 2088931 2090755
2085768 2087592 2089416 2091240
2086104 2087928 2089752 2091576

06 A 06 B 06 C 06 D



12:44:43 14:15:55 15:00:00
30/8/2007 30/8/2007 30/8/2007

12:52:48 12:58:24
30/8/2007 30/8/2007

X 1000)