

## **BAB 3**

### **METODOLOGI PENELITIAN**

Dalam penelitian urutan langkah – langkah pemecahan masalah yang dilakukan secara sistematis ditunjukkan pada diagram alir metodologi penelitian seperti yang dapat dilihat pada gambar 3.1

#### **3.1. Penelitian Pendahuluan**

Penelitian pendahuluan dilakukan dengan menggunakan kuisioner pendahuluan untuk mengetahui tingkat kepuasan kerja karyawan departemen redaksi dimana hasil kuisioner tersebut dapat mengidentifikasi masalah mengenai tingkat kepuasan kerja karyawan departemen redaksi.

#### **3.2. Perumusan Masalah**

Perumusan masalah berisi pernyataan masalah yang didapatkan dari hasil penelitian pendahuluan.

#### **3.3. Studi Pustaka**

Pada tahap ini, dilakukan pencarian referensi – referensi yang berkaitan dengan pengevaluasian sistem penggajian dan pengupahan. Referensi yang digunakan adalah skripsi – skripsi dan jurnal – jurnal tentang sistem penggajian dan pengupahan dan buku mengenai sistem penggajian, sehingga diharapkan dapat memberikan sedikit kontribusi pada penelitian ini.

#### **3.4. Pengumpulan Data**

Pengumpulan data yang akan dilakukan yakni terkait dengan mengevaluasi sistem penggajian dan pengupahan. Data sekunder yakni mengenai struktur organisasi departemen redaksi, tugas – tugas tiap karyawan departemen redaksi dan hasil perhitungan kuisioner kepuasan kerja. Data primer mengenai sistem penggajian dan pengupahan di departemen redaksi Pos Bali serta sistem penggajian di perusahaan sejenis sebagai pembanding.

#### **3.5. Pengolahan Data**

Pada tahap ini, data primer dan sekunder yang sudah dilakukan tadi, diolah dengan menggunakan analisis *benchmarking* yang tujuannya membandingkan sistem penggajian dan pengupahan perusahaan sejenis yang bergerak di bidang media masa. Hasil dari analisis *benchmarking* ini selanjutnya dikonsultasikan

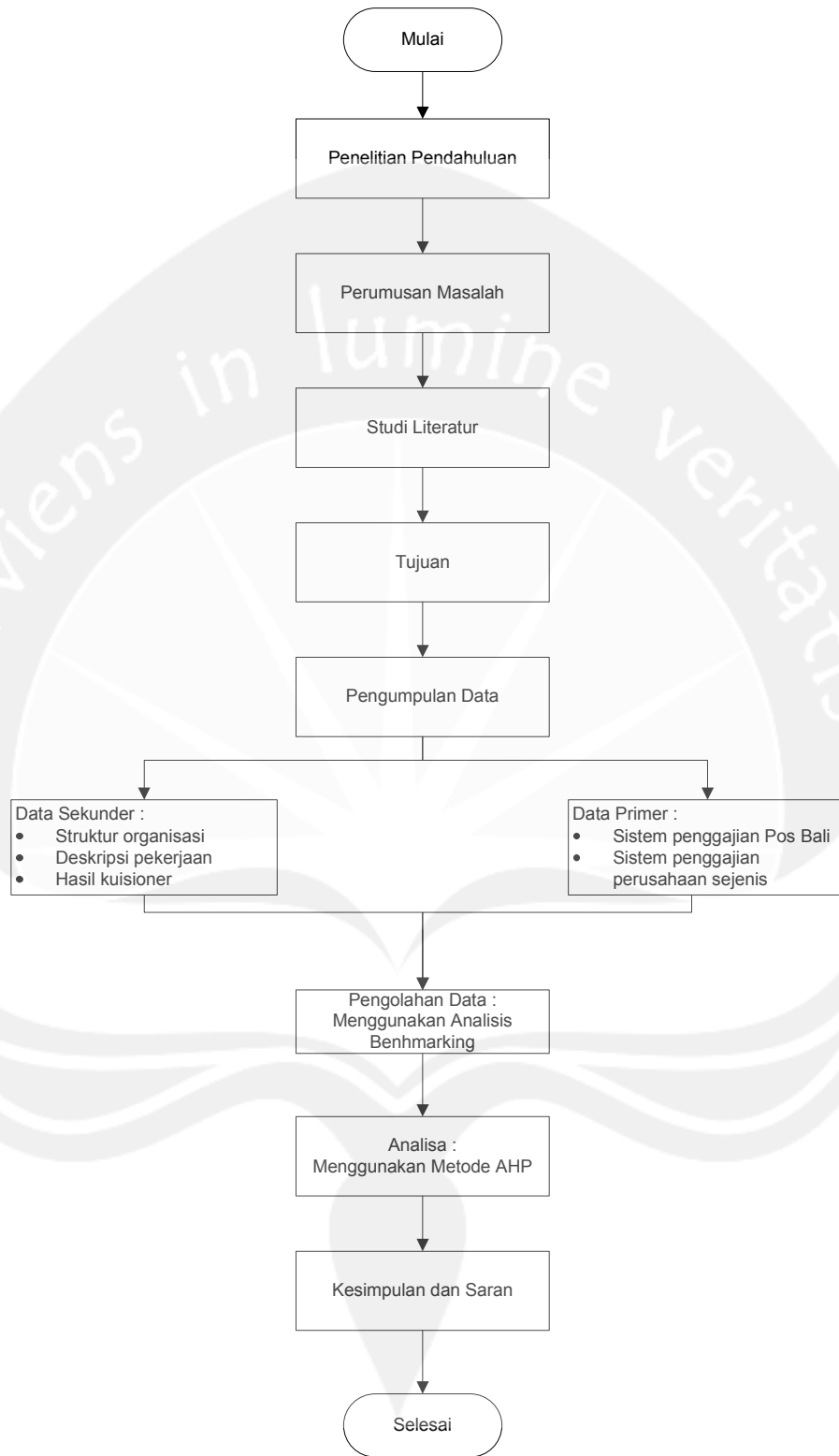
kepada pihak Pos Bali untuk menentukan permasalahan yang akan dibahas pada skripsi ini.

### **3.6. Analisa dan Pembahasan**

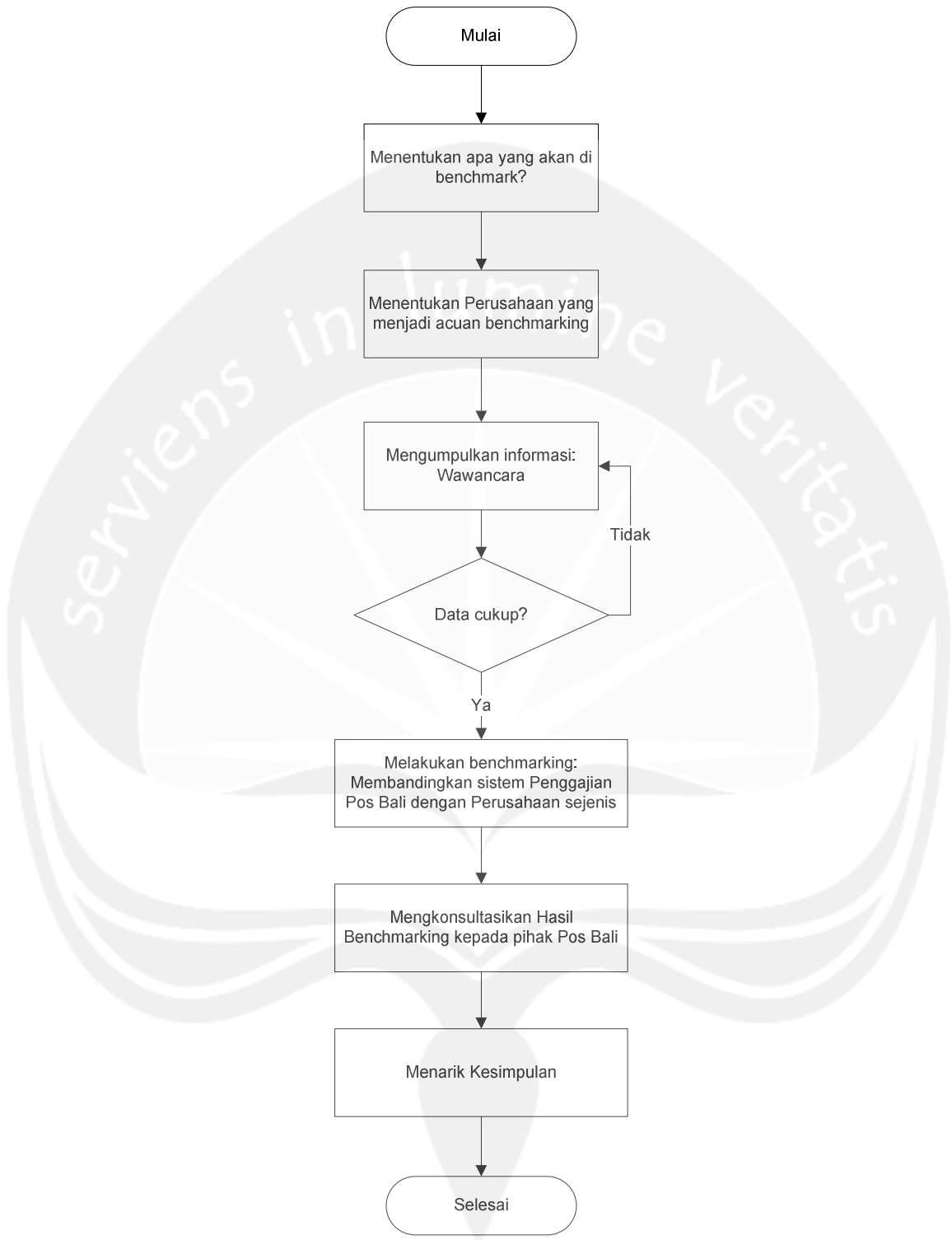
Permasalahan yang ingin dibahas pada skripsi ini adalah pembuatan form representasi karyawan. Pada tahap ini form representasi karyawan untuk Pos Bali mengadopsi form representasi Pembanding 1 dalam menentukan kriteria penilaian dan menggunakan metode *AHP* untuk memberikan bobot pada setiap kriteria penilaian yang ada pada form representasi.

### **3.7. Kesimpulan dan Saran**

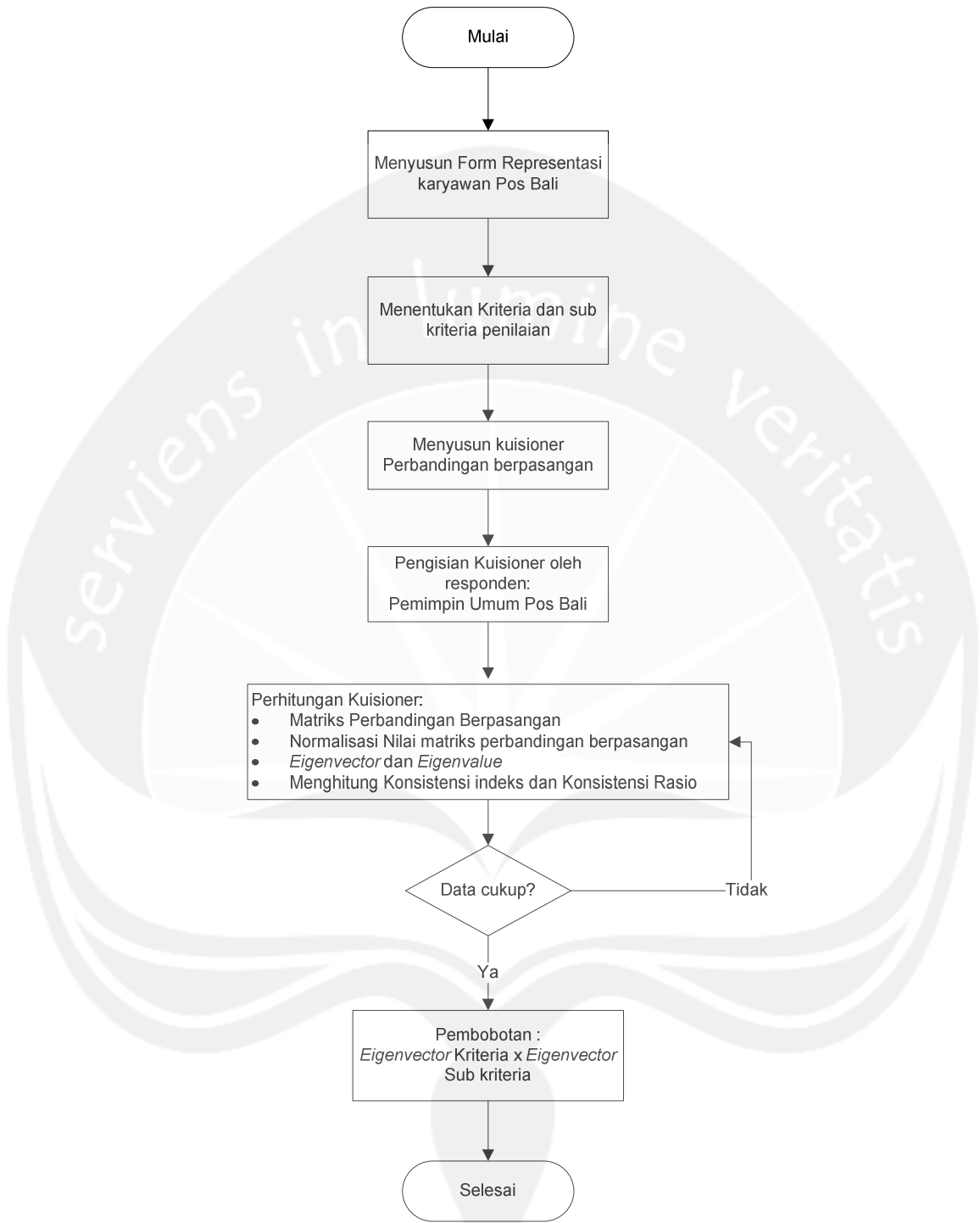
Pada sub bab ini akan membahas dan memberi kesimpulan dan saran untuk perusahaan perihal sistem penggajian karyawan dari data yang sudah di analisis sebelumnya.



**Gambar 3.1. Flow chart Metodologi Penelitian**



**Gambar 3.2. Flow chart Benchmarking**



**Gambar 3.3. Flow Chart AHP**